

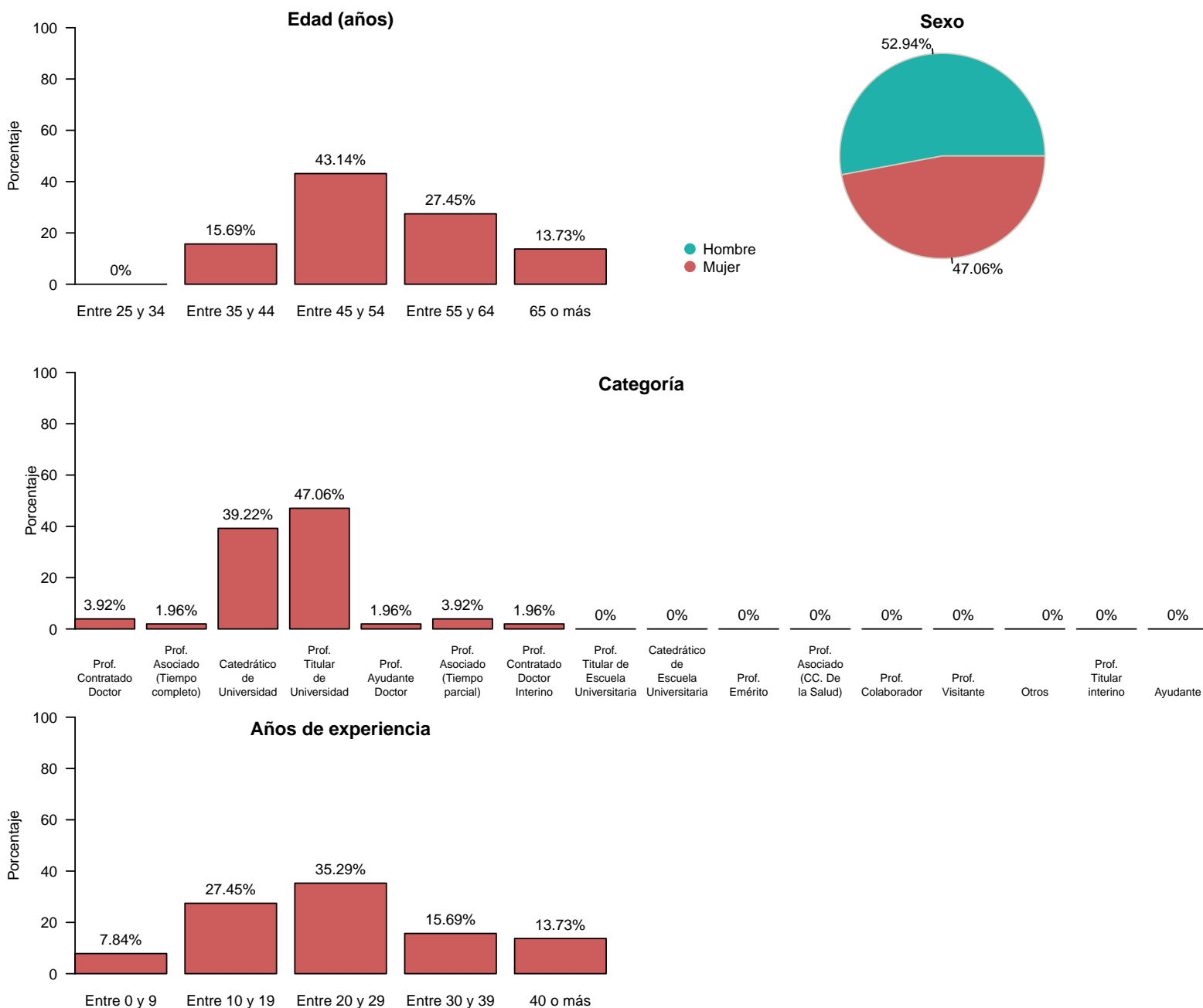
Resultados de las Encuestas de Satisfacción de PDI (2019-2020)

Facultad de Ciencias Químicas

G. en Química

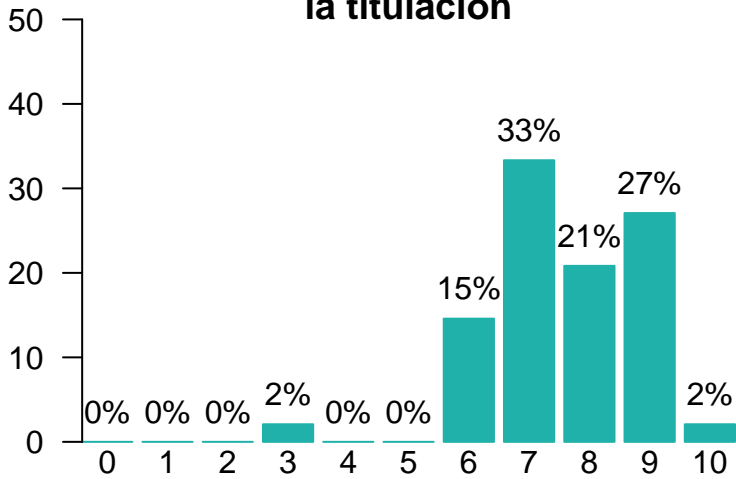
Características de la muestra

Total de encuestados: 51



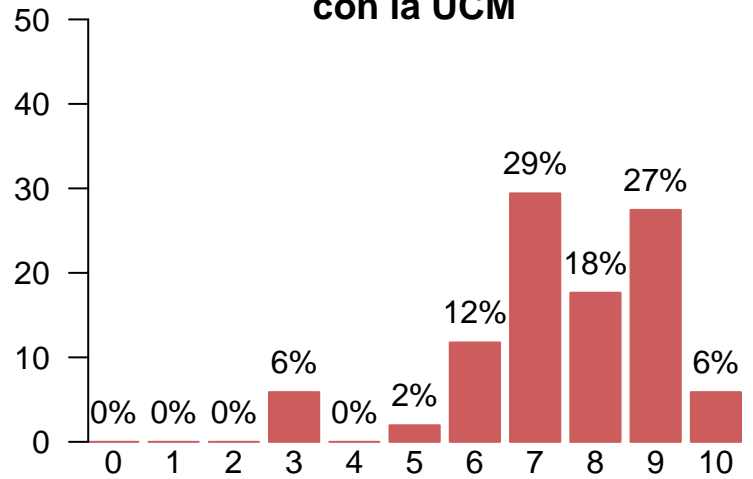
Satisfacción global con la titulación y con la UCM

Satisfacción global con la titulación



Media = 7.58 | Mediana = 7.50 | Desv. típ. = 1.29

Satisfacción global con la UCM



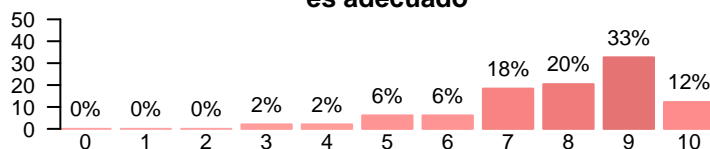
Media = 7.51 | Mediana = 8.00 | Desv. típ. = 1.65

Satisfacción global por características de la muestra

		Media		Mediana		Desviación típica	
		Titulación	UCM	Titulación	UCM	Titulación	UCM
Categoría	Prof. Contratado Doctor	9.00	9.50	9	9.5	-	0.707
	Prof. Asociado (Tiempo completo)	6.00	7.00	6	7.0	-	-
	Catedrático de Universidad	7.60	7.30	7	7.5	1.14	1.976
	Prof. Titular de Universidad	7.39	7.54	7	7.5	1.37	1.444
	Prof. Ayudante Doctor	NaN	7.00	-	7.0	-	-
	Prof. Asociado (Tiempo parcial)	9.00	7.00	9	7.0	0.00	1.414
	Prof. Contratado Doctor Interino	9.00	9.00	9	9.0	-	-
Edad	Entre 35 y 44	7.83	8.38	8.0	9.0	1.17	1.19
	Entre 45 y 54	7.59	7.36	7.5	7.5	1.01	1.47
	Entre 55 y 64	7.43	7.43	7.0	7.5	1.79	1.87
	65 o más	7.67	7.14	7.5	7.0	1.21	2.19
Años de experiencia	Entre 0 y 9	6.50	7.00	6.5	7.0	0.707	1.63
	Entre 10 y 19	7.43	7.93	7.0	8.0	1.089	1.21
	Entre 20 y 29	7.72	7.00	8.0	7.0	1.487	1.81
	Entre 30 y 39	7.88	7.50	8.0	7.5	1.553	2.14
	40 o más	7.50	8.29	7.0	9.0	0.837	1.25

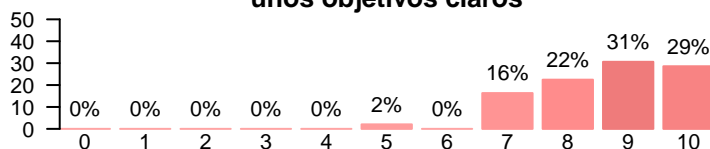
Satisfacción con la titulación

El plan de estudios es adecuado



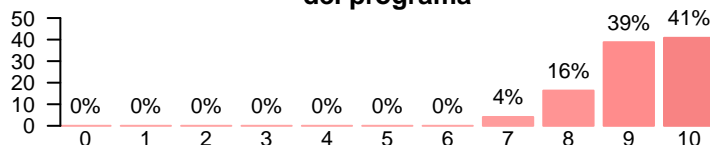
Media = 7.90 | Mediana = 8.00 | Desv. típ. = 1.64

La titulación tiene unos objetivos claros



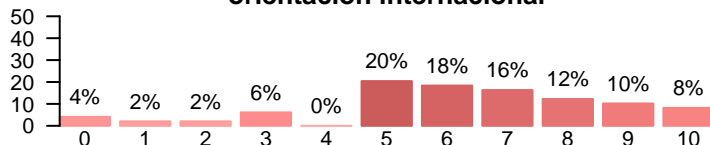
Media = 8.65 | Mediana = 9.00 | Desv. típ. = 1.18

El cumplimiento del programa



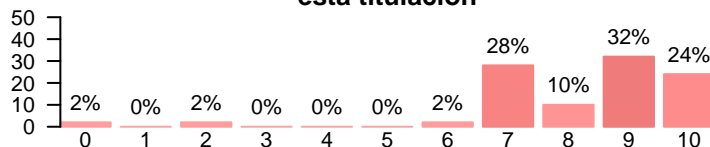
Media = 9.16 | Mediana = 9.00 | Desv. típ. = 0.85

La titulación tiene una orientación internacional



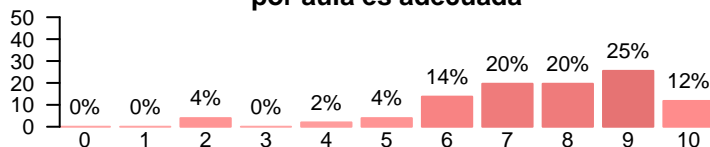
Media = 6.22 | Mediana = 6.00 | Desv. típ. = 2.45

La coordinación de esta titulación



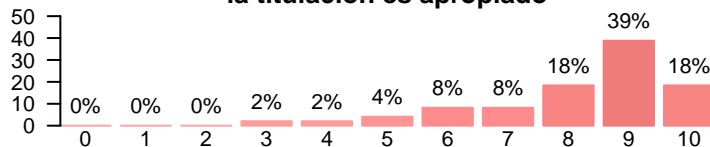
Media = 8.20 | Mediana = 9.00 | Desv. típ. = 1.92

La cantidad de estudiantes por aula es adecuada



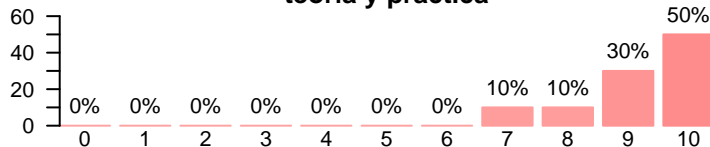
Media = 7.59 | Mediana = 8.00 | Desv. típ. = 1.86

El nivel de dificultad de la titulación es apropiado



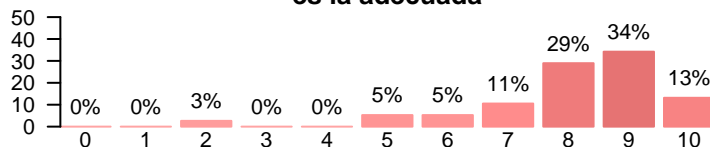
Media = 8.20 | Mediana = 9.00 | Desv. típ. = 1.66

La titulación integra teoría y práctica



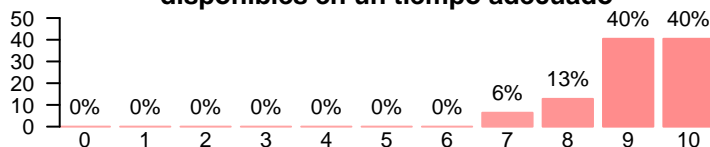
Media = 9.20 | Mediana = 9.50 | Desv. típ. = 0.99

La relación calidad-precio es la adecuada



Media = 8.08 | Mediana = 8.00 | Desv. típ. = 1.63

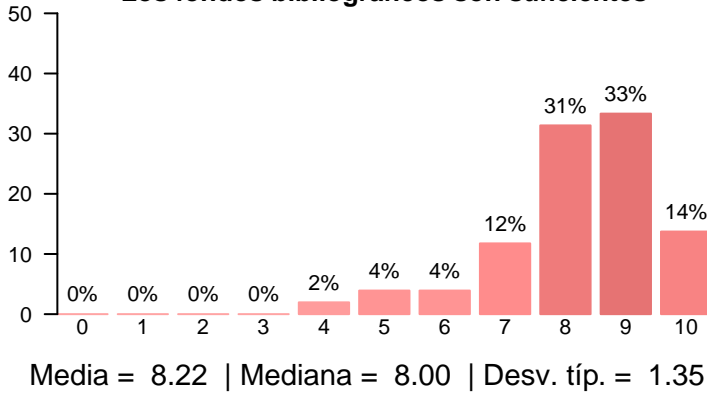
Las calificaciones están disponibles en un tiempo adecuado



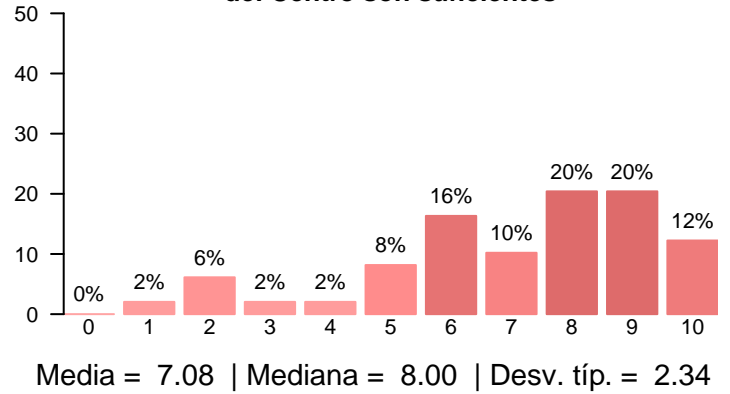
Media = 9.15 | Mediana = 9.00 | Desv. típ. = 0.884

Recursos

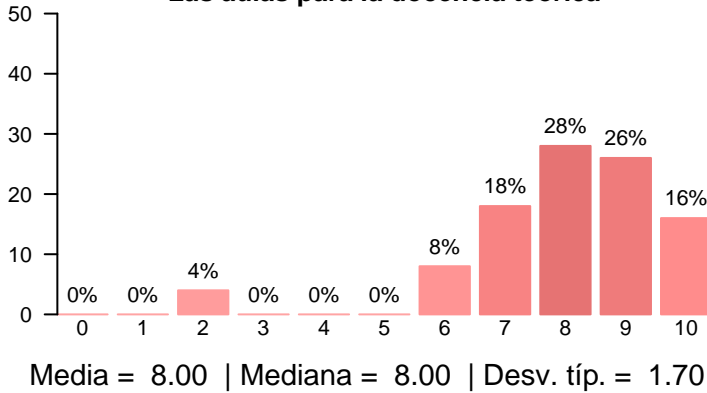
Los fondos bibliográficos son suficientes



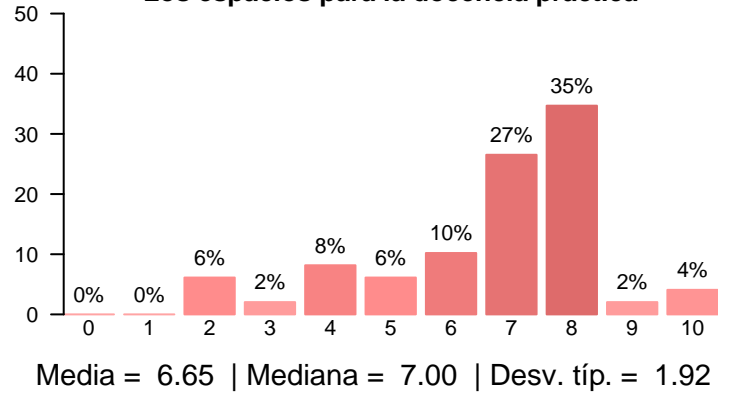
Los recursos administrativos del Centro son suficientes



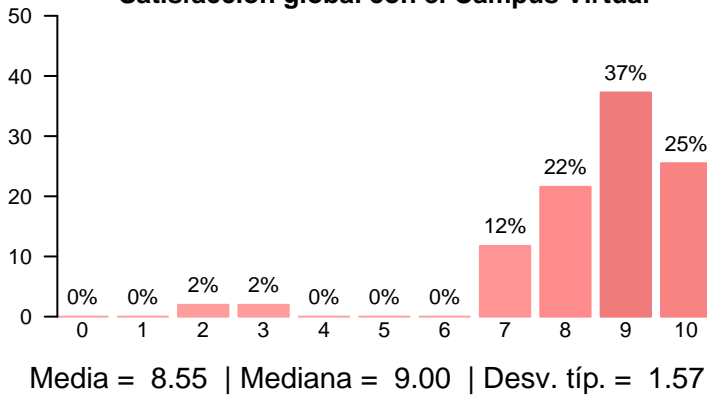
Las aulas para la docencia teórica



Los espacios para la docencia práctica

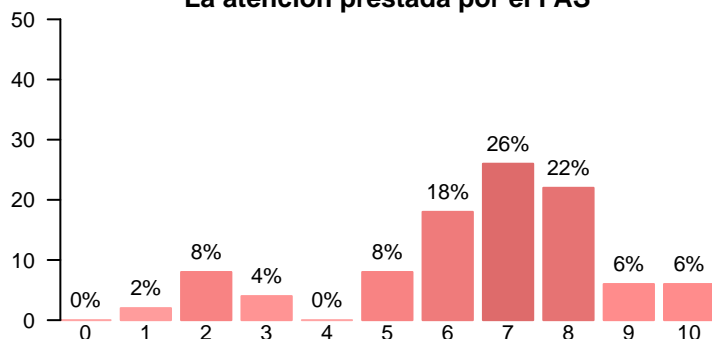


Satisfacción global con el Campus Virtual



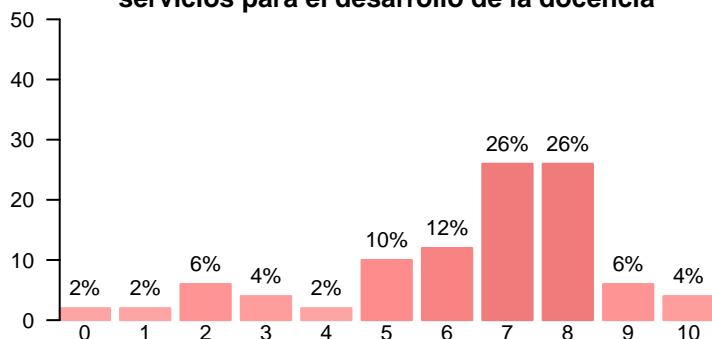
Gestión

La atención prestada por el PAS



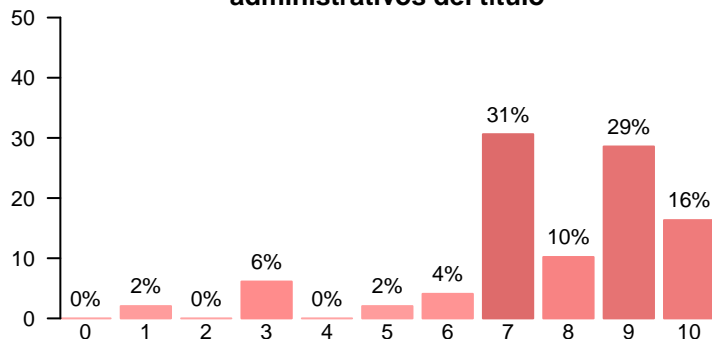
Media = 6.50 | Mediana = 7.00 | Desv. típ. = 2.17

El apoyo técnico y logístico de los servicios para el desarrollo de la docencia



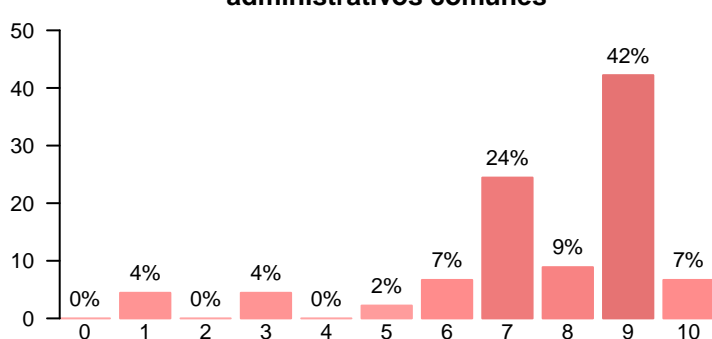
Media = 6.40 | Mediana = 7.00 | Desv. típ. = 2.27

La gestión de los procesos administrativos del título



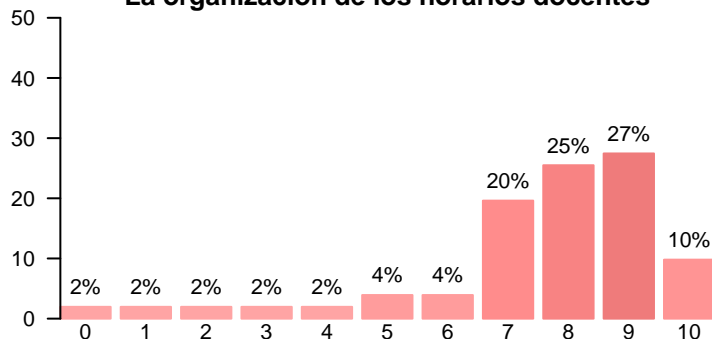
Media = 7.71 | Mediana = 8.00 | Desv. típ. = 2.03

La gestión de los procesos administrativos comunes



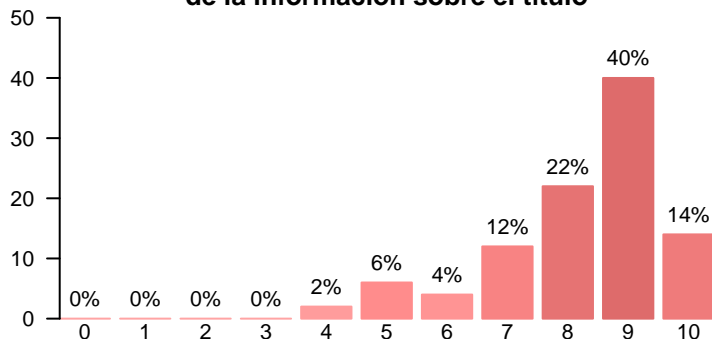
Media = 7.58 | Mediana = 8.00 | Desv. típ. = 2.15

La organización de los horarios docentes



Media = 7.49 | Mediana = 8.00 | Desv. típ. = 2.22

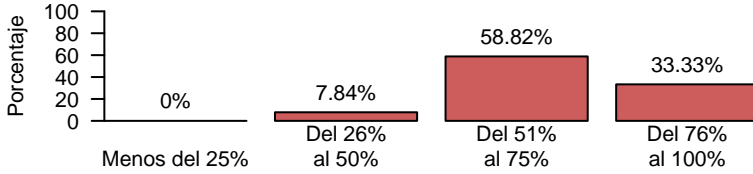
La disponibilidad, accesibilidad y utilidad de la información sobre el título



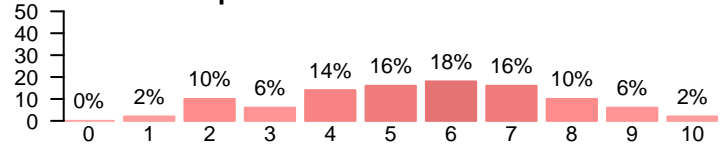
Media = 8.22 | Mediana = 9.00 | Desv. típ. = 1.45

Alumnos

Porcentaje de asistencia aproximado

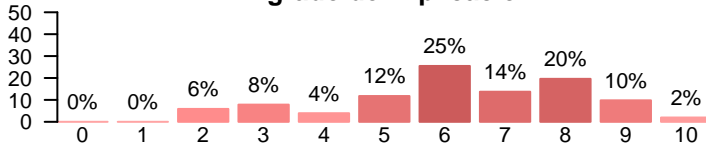


El aprovechamiento de las tutorías



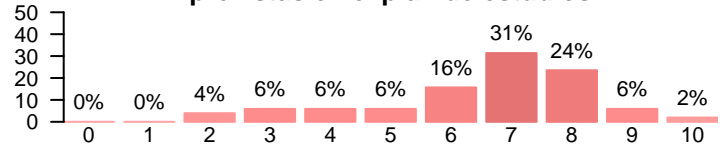
Media = 5.50 | Mediana = 6.00 | Desv. típ. = 2.15

El grado de implicación



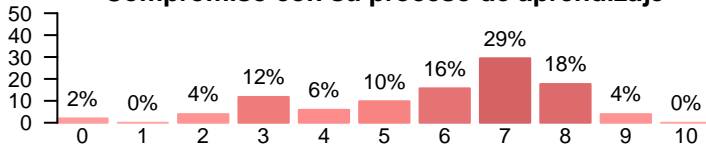
Media = 6.24 | Mediana = 6.00 | Desv. típ. = 2.02

Adquisición de las competencias previstas en el plan de estudios



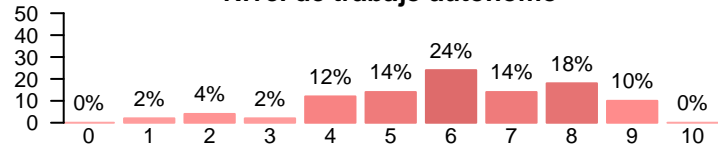
Media = 6.53 | Mediana = 7.00 | Desv. típ. = 1.83

Compromiso con su proceso de aprendizaje



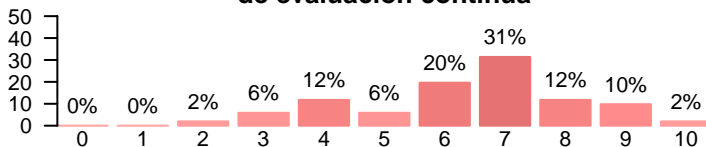
Media = 5.92 | Mediana = 7.00 | Desv. típ. = 2.04

Nivel de trabajo autónomo



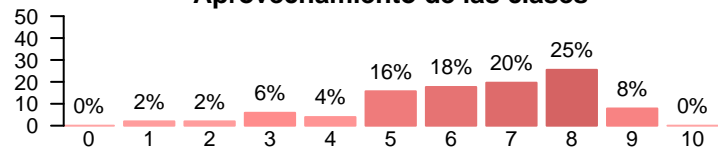
Media = 6.10 | Mediana = 6.00 | Desv. típ. = 1.94

Implicación en los procedimientos de evaluación continua



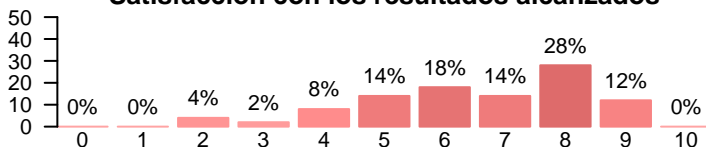
Media = 6.37 | Mediana = 7.00 | Desv. típ. = 1.81

Aprovechamiento de las clases



Media = 6.35 | Mediana = 7.00 | Desv. típ. = 1.87

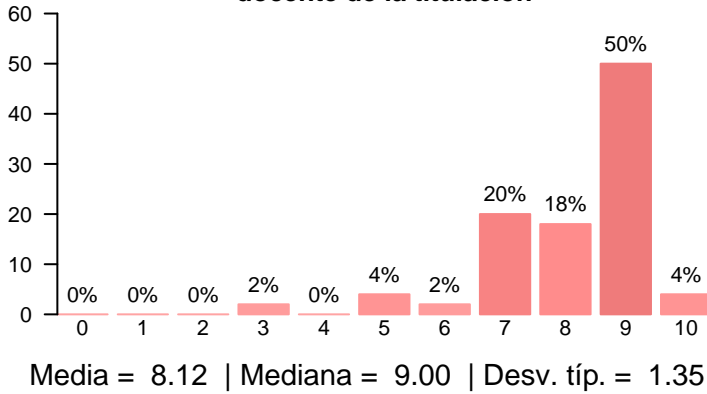
Satisfacción con los resultados alcanzados



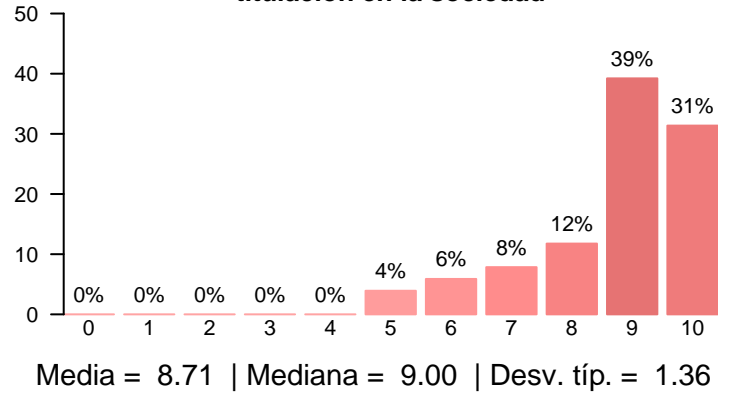
Media = 6.54 | Mediana = 7.00 | Desv. típ. = 1.84

Otros aspectos de la titulación

Satisfacción con la actividad docente de la titulación



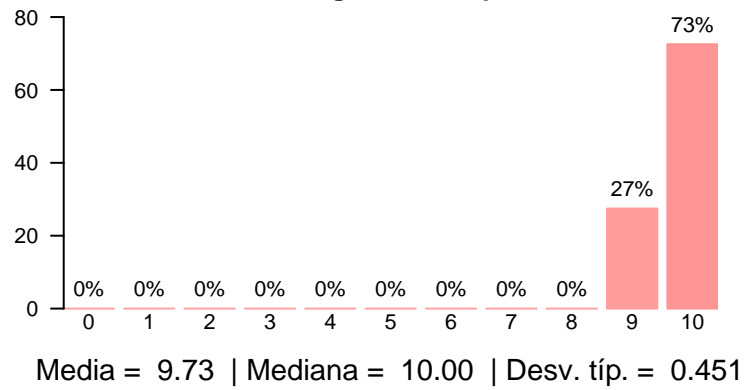
Importancia de la titulación en la sociedad



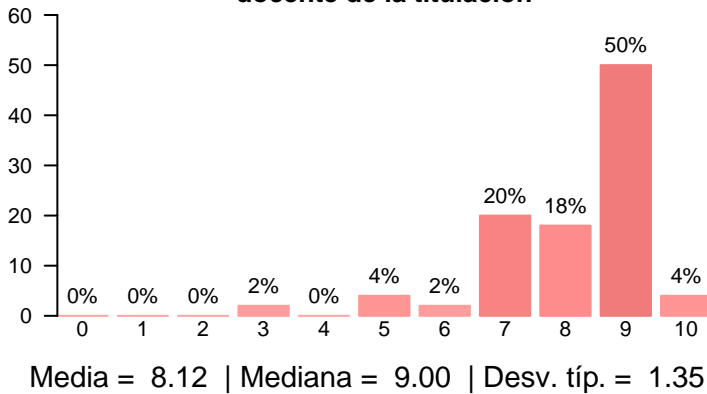
Oferta y desarrollo de prácticas externas

No hay datos

Formación académica relacionada con las asignaturas impartidas

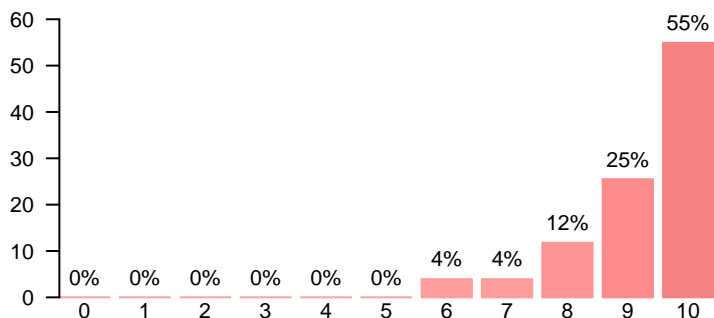


Satisfacción con la actividad docente de la titulación



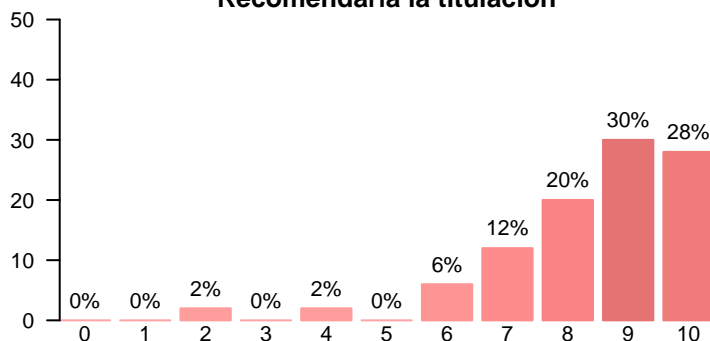
Compromiso

Volvería a impartir docencia en esta titulación



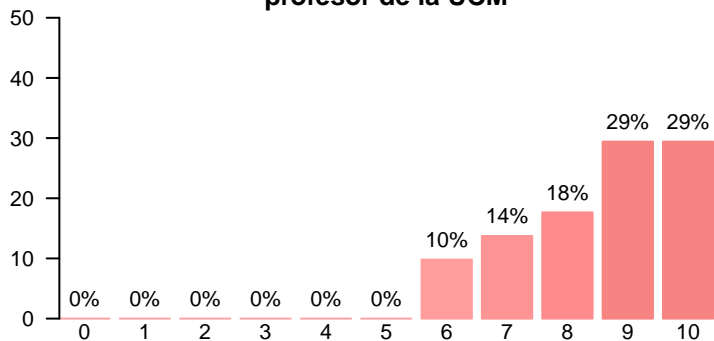
Media = 9.24 | Mediana = 10.00 | Desv. típ. = 1.07

Recomendaría la titulación



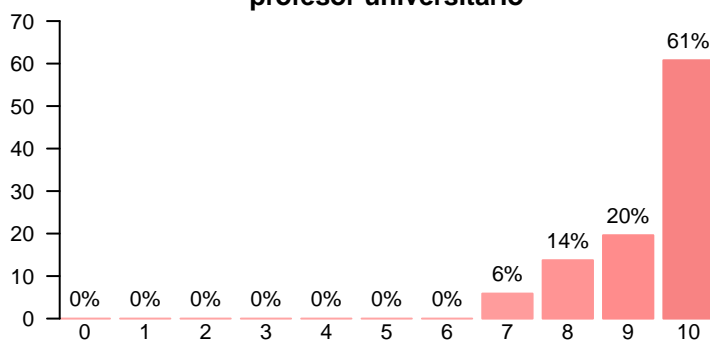
Media = 8.42 | Mediana = 9.00 | Desv. típ. = 1.64

Orgulloso de ser profesor de la UCM



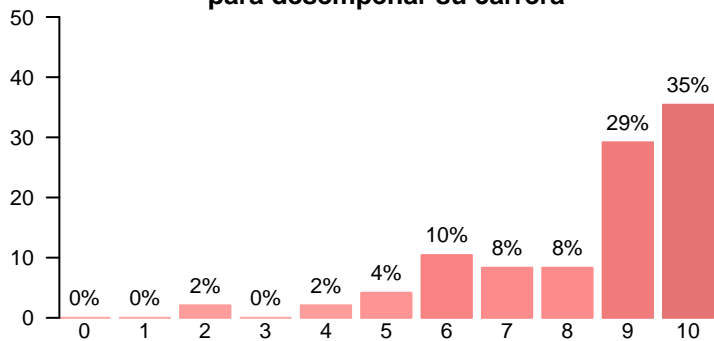
Media = 8.55 | Mediana = 9.00 | Desv. típ. = 1.32

Volvería a trabajar como profesor universitario



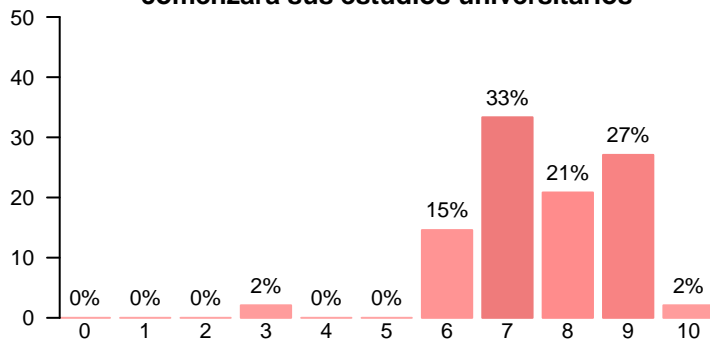
Media = 9.35 | Mediana = 10.00 | Desv. típ. = 0.934

Volvería a elegir la misma universidad para desempeñar su carrera



Media = 8.38 | Mediana = 9.00 | Desv. típ. = 1.90

Recomendaría la UCM a una persona que comenzara sus estudios universitarios



Media = 7.58 | Mediana = 7.50 | Desv. típ. = 1.29

Compromiso

