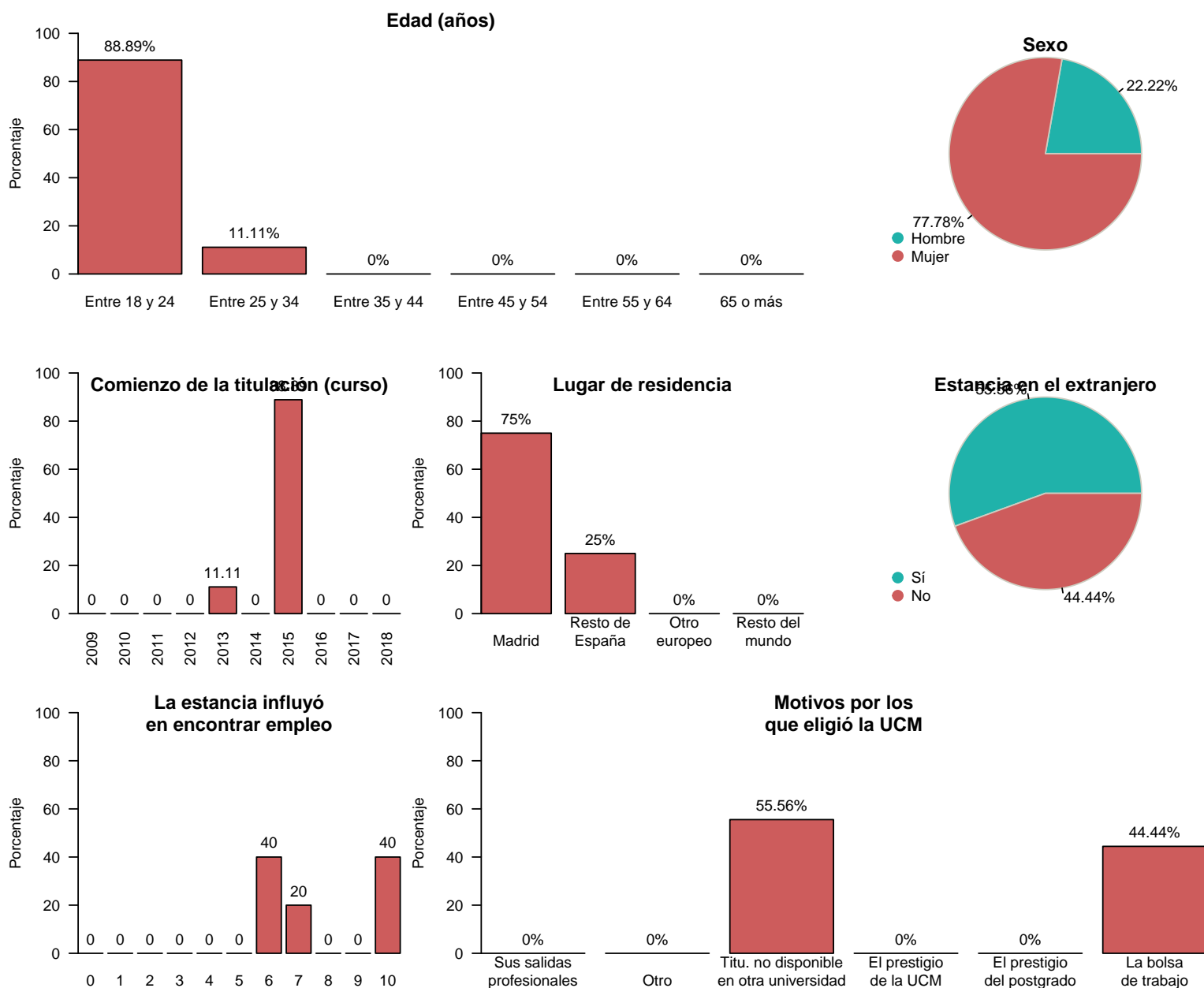


Resultados de las Encuestas de Satisfacción de Egresados del curso 2018-2019 (2019-2020)

Facultad de Ciencias Químicas G. en Bioquímica

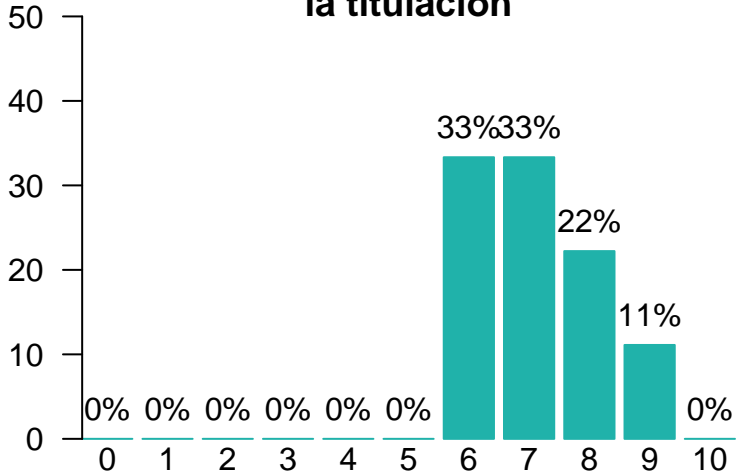
Características de la muestra

Total de encuestados: 9 (porcentaje de participación: 15%)



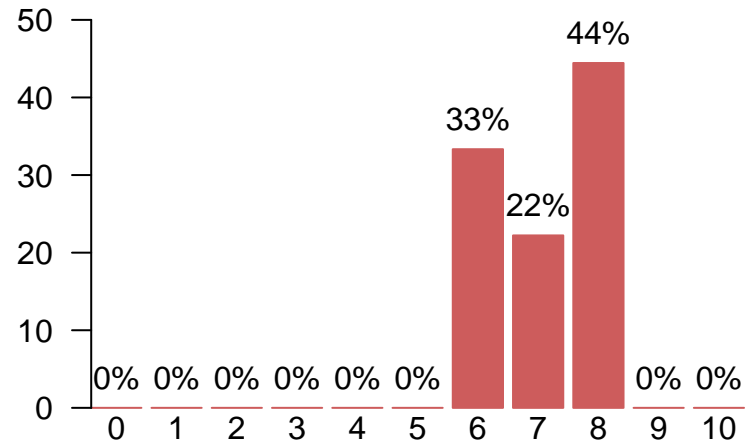
Satisfacción global con la titulación y con la UCM

Satisfacción global con la titulación



Media = 7.11 | Mediana = 7.00 | Desv. típ. = 1.05

Satisfacción global con la UCM



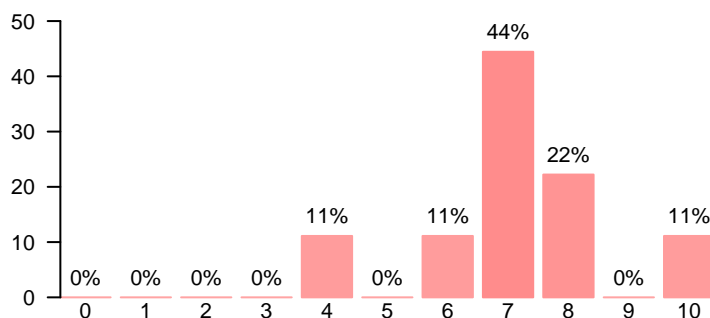
Media = 7.11 | Mediana = 7.00 | Desv. típ. = 0.928

Satisfacción global por características de la muestra

		Media		Mediana		Desviación típica	
		Titulación	UCM	Titulación	UCM	Titulación	UCM
Residencia	Madrid	7.0	6.83	7.0	6.5	0.894	0.983
	Resto de España	6.5	7.50	6.5	7.5	0.707	0.707
Movilidad	Sí	7.40	7.2	7.0	8	1.140	1.095
	No	6.75	7.0	6.5	7	0.957	0.816
Sexo	Hombre	7.00	7.00	7	7	1.41	1.41
	Mujer	7.14	7.14	7	7	1.07	0.90
Edad	Entre 18 y 24	7.12	7.12	7	7.5	1.13	0.991
	Entre 25 y 34	7.00	7.00	7	7.0	-	-
Elección de la UCM	Por el prestigio de la UCM	7.00	7.00	7.0	7.0	1.225	1.000
	Otro	7.25	7.25	7.5	7.5	0.957	0.957

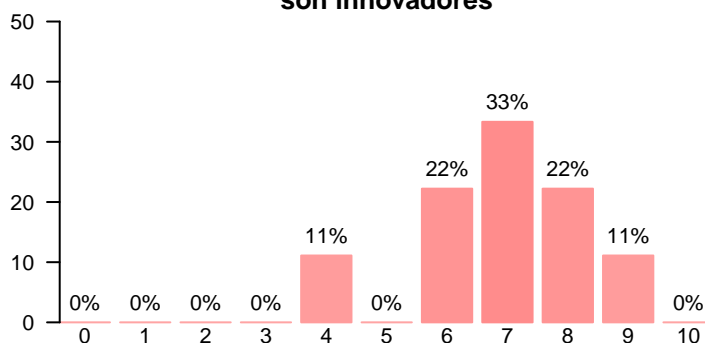
Asignaturas de la titulación

Permiten alcanzar los objetivos propuestos



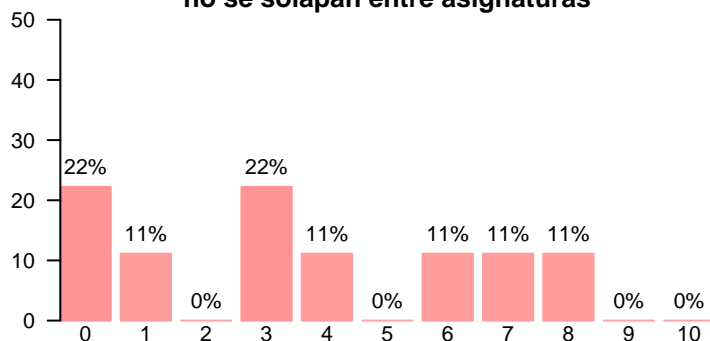
Media = 7.11 | Mediana = 7.00 | Desv. típ. = 1.62

Los contenidos son innovadores



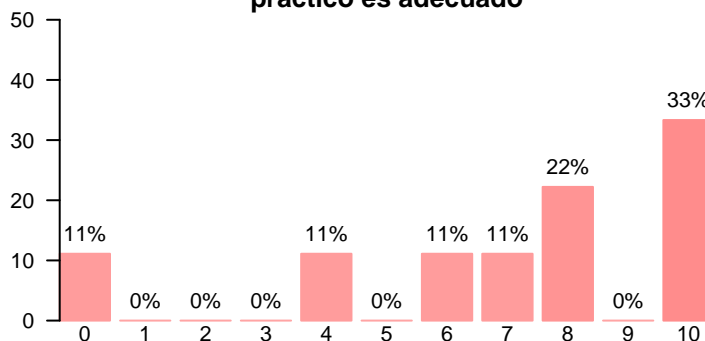
Media = 6.89 | Mediana = 7.00 | Desv. típ. = 1.45

Los contenidos están organizados y no se solapan entre asignaturas



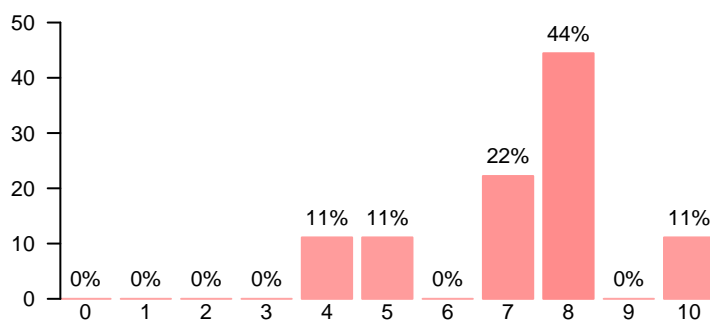
Media = 3.56 | Mediana = 3.00 | Desv. típ. = 2.96

El componente práctico es adecuado



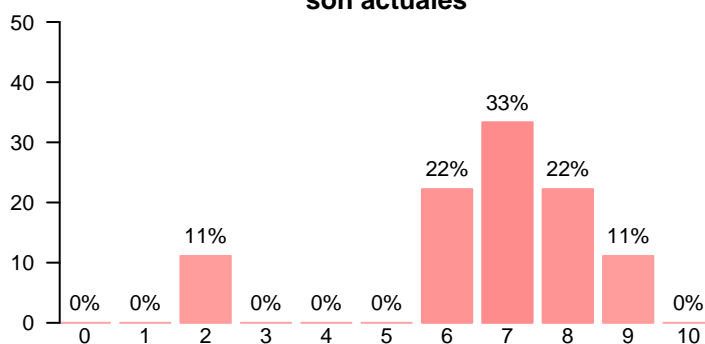
Media = 7.00 | Mediana = 8.00 | Desv. típ. = 3.32

El trabajo no presencial ha sido útil



Media = 7.22 | Mediana = 8.00 | Desv. típ. = 1.79

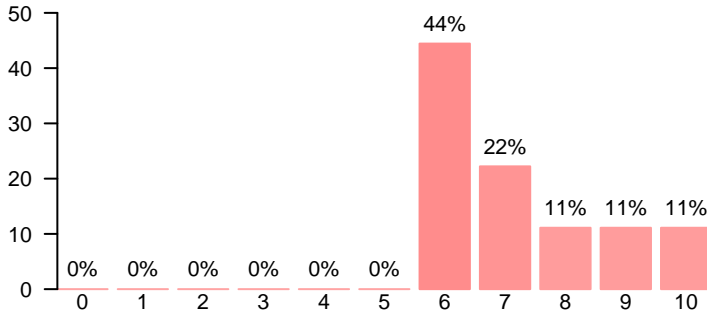
Los materiales ofrecidos son actuales



Media = 6.67 | Mediana = 7.00 | Desv. típ. = 2.00

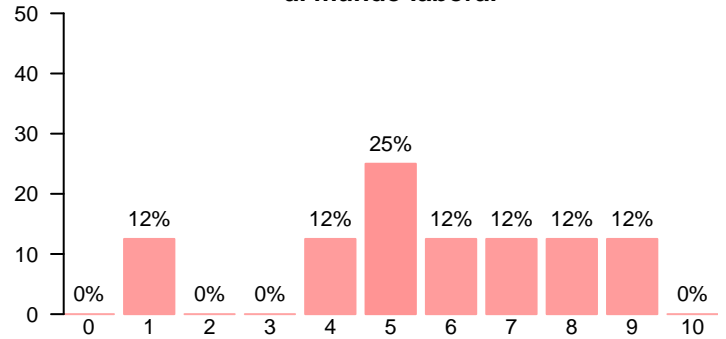
Formación recibida

Está relacionada con las competencias de la titulación



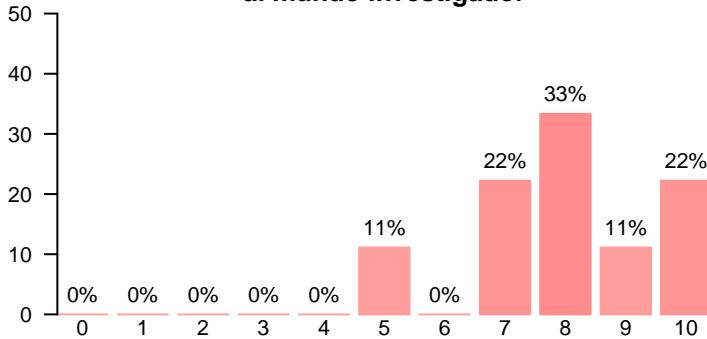
Media = 7.22 | Mediana = 7.00 | Desv. típ. = 1.48

Posibilita el acceso al mundo laboral



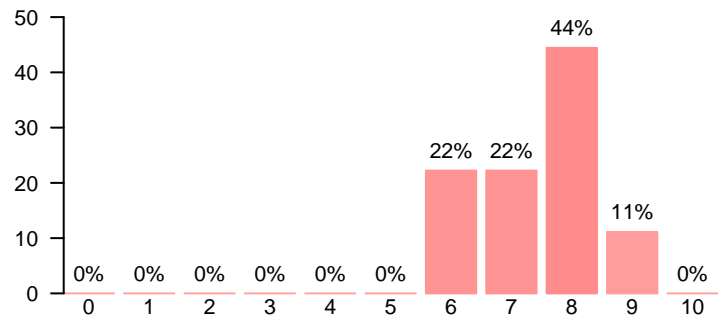
Media = 5.62 | Mediana = 5.50 | Desv. típ. = 2.50

Posibilita el acceso al mundo investigador



Media = 8.00 | Mediana = 8.00 | Desv. típ. = 1.58

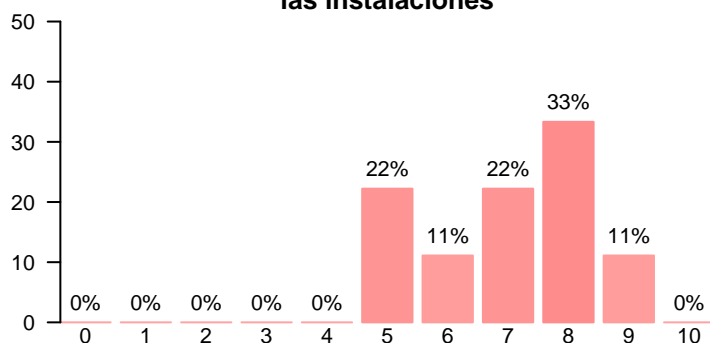
Satisfacción con la formación recibida



Media = 7.44 | Mediana = 8.00 | Desv. típ. = 1.01

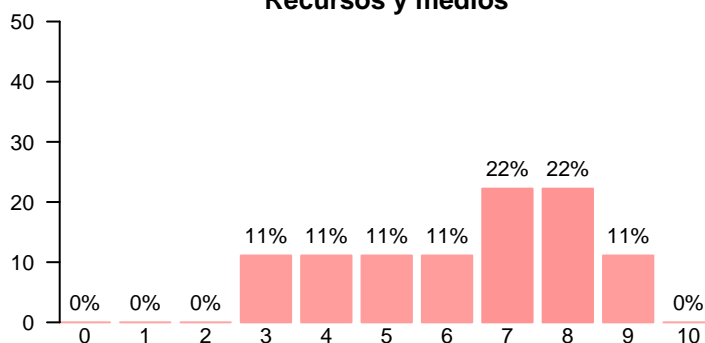
Recursos, gestión, y otros aspectos de la titulación

Satisfacción con las instalaciones



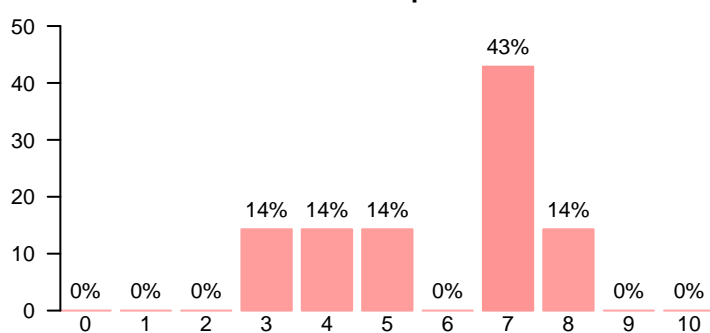
Media = 7.00 | Mediana = 7.00 | Desv. típ. = 1.41

Recursos y medios



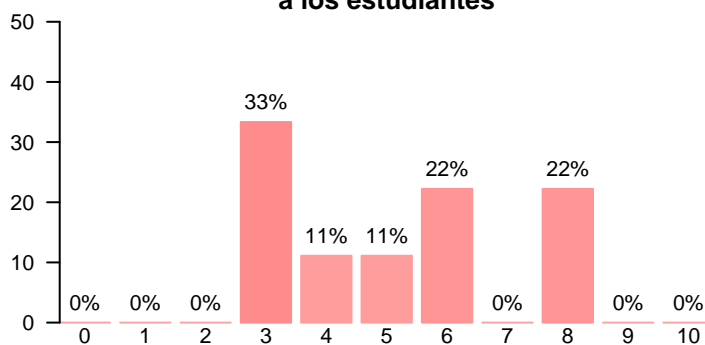
Media = 6.33 | Mediana = 7.00 | Desv. típ. = 2.00

Actividades complementarias



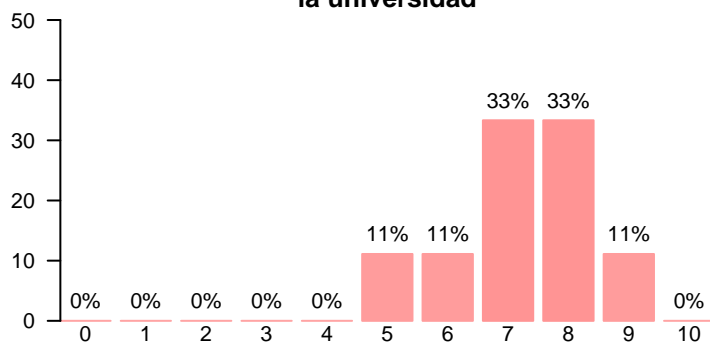
Media = 5.86 | Mediana = 7.00 | Desv. típ. = 1.86

Servicios de atención a los estudiantes



Media = 5.11 | Mediana = 5.00 | Desv. típ. = 2.03

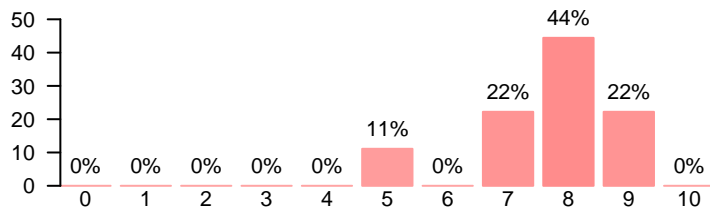
Prestigio de la universidad



Media = 7.22 | Mediana = 7.00 | Desv. típ. = 1.20

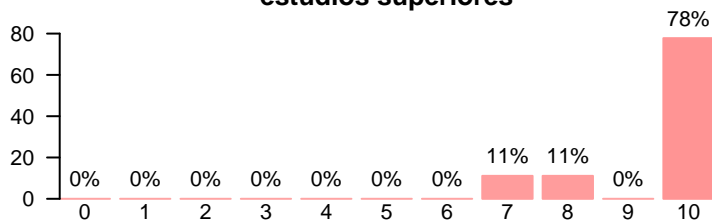
Compromiso

Se siente orgulloso/a de ser estudiante de la UCM



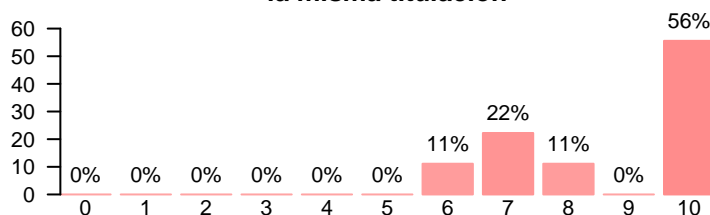
Media = 7.67 | Mediana = 8.00 | Desv. típ. = 1.22

Volvería a realizar estudios superiores



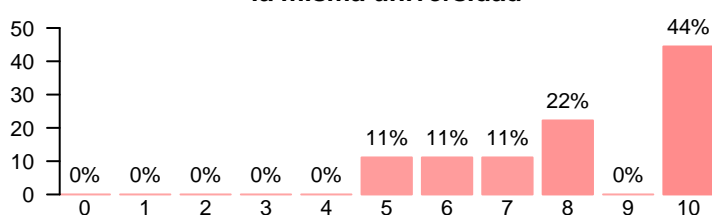
Media = 9.44 | Mediana = 10.00 | Desv. típ. = 1.13

Volvería a elegir la misma titulación



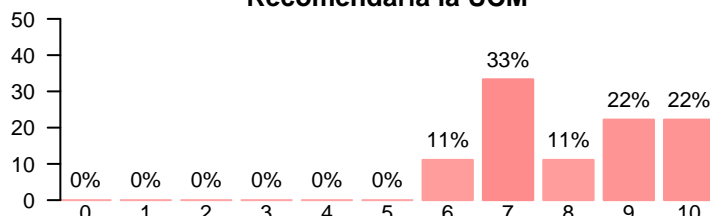
Media = 8.67 | Mediana = 10.00 | Desv. típ. = 1.66

Volvería a elegir la misma universidad



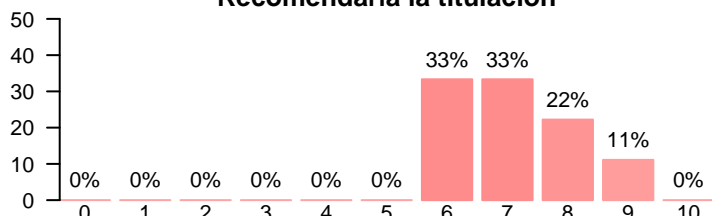
Media = 8.22 | Mediana = 8.00 | Desv. típ. = 1.92

Recomendaría la UCM



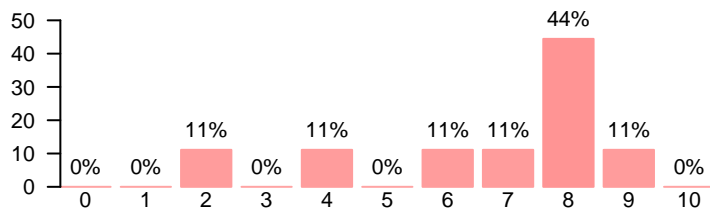
Media = 8.11 | Mediana = 8.00 | Desv. típ. = 1.45

Recomendaría la titulación



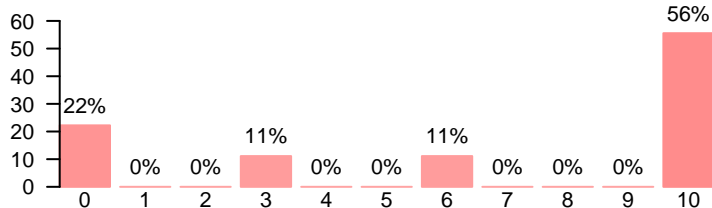
Media = 7.11 | Mediana = 7.00 | Desv. típ. = 1.05

Habría seguido siendo alumno de la UCM



Media = 6.67 | Mediana = 8.00 | Desv. típ. = 2.29

Habría elegido la misma titulación



Media = 6.56 | Mediana = 10.00 | Desv. típ. = 4.45

Compromiso

