

Población N

15

%_Participacion

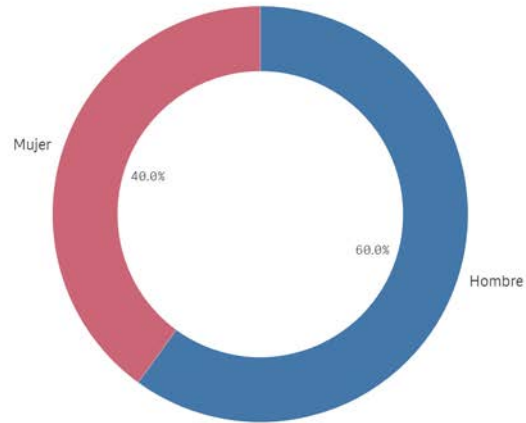
100,0%

Participación n

15

FACULTAD DE CIENCIAS QUÍMICAS

Genero



■ Hombre ■ Mujer

Edad (años)

(%) Porcentaje por franjas

De 25 a 34

De 35 a 44

De 45 a 54

De 55 a 65

Más de 65

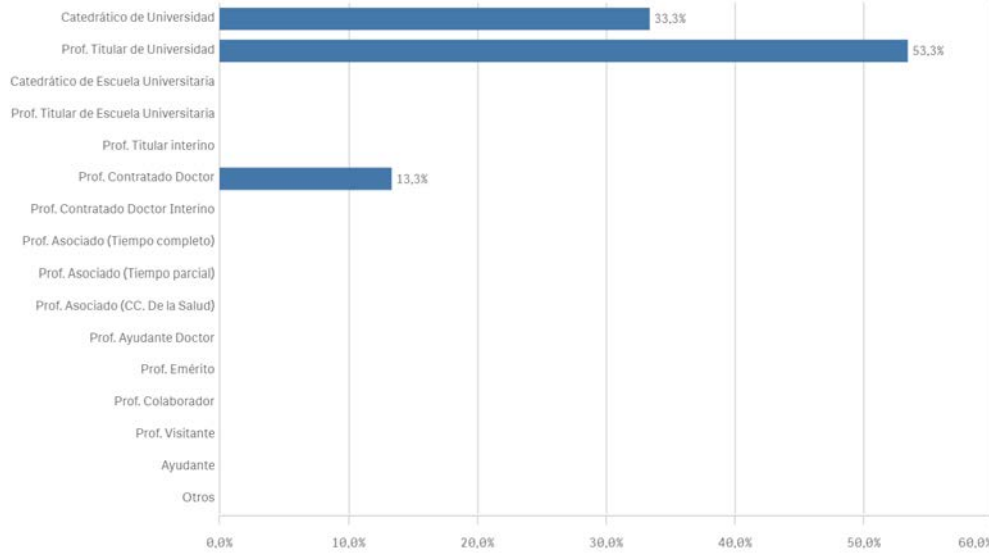
Edad media (años)

-

Des. Típica

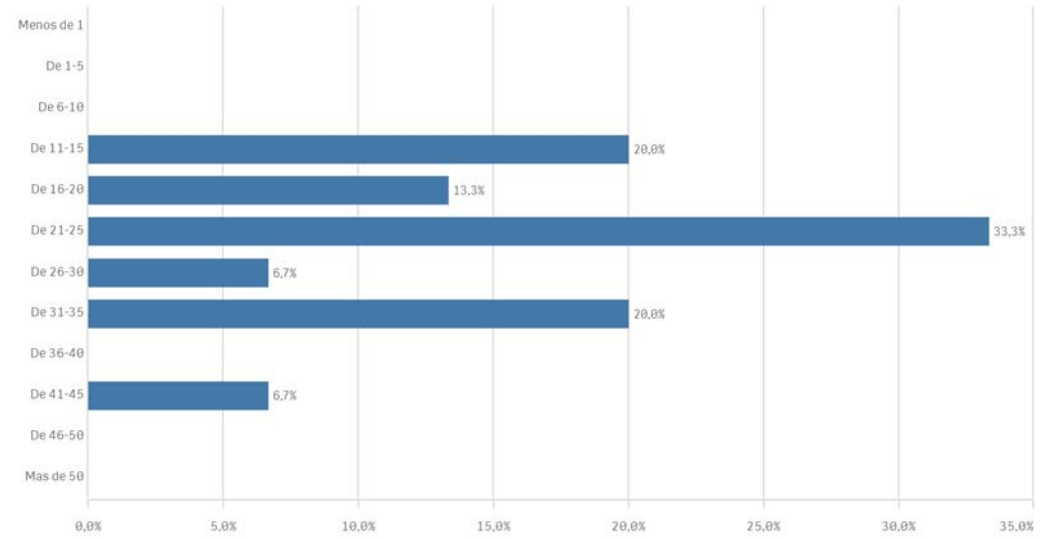
-

Distribución por categorías

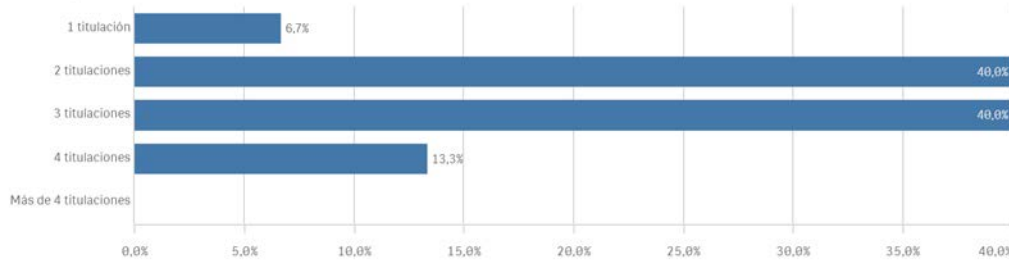


Experiencia laboral (años)

(%) Porcentaje por franjas



Distribución por N° de Titulaciones

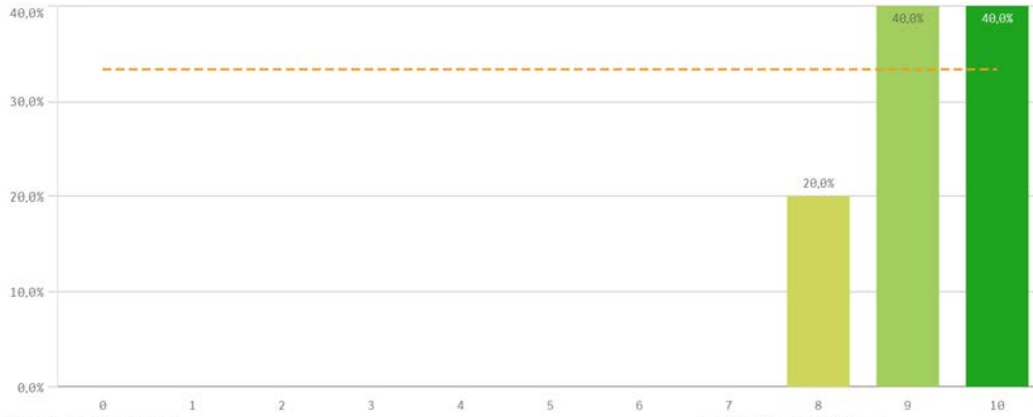


Tipo de titulación (%)

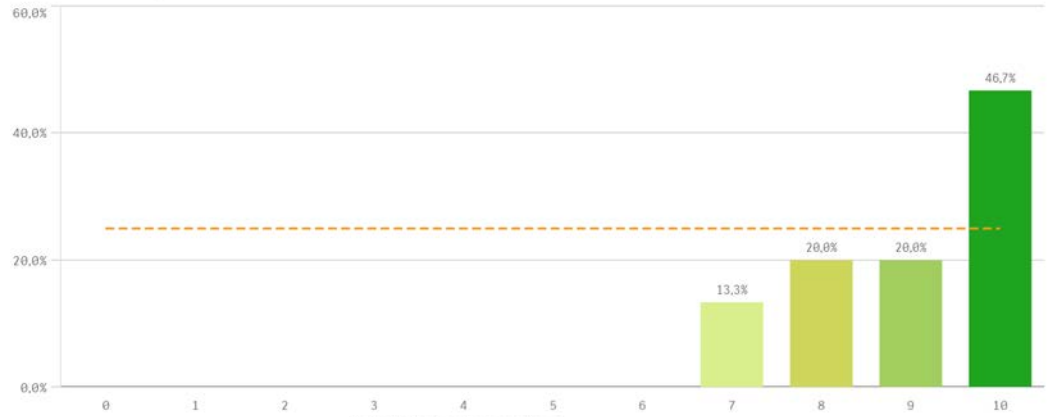


TipoTitulacion ■ MÁSTER UNIVERSITA...

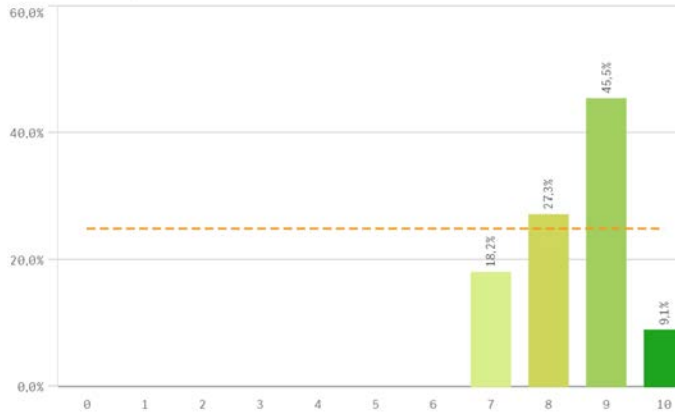
Dificultad apropiada



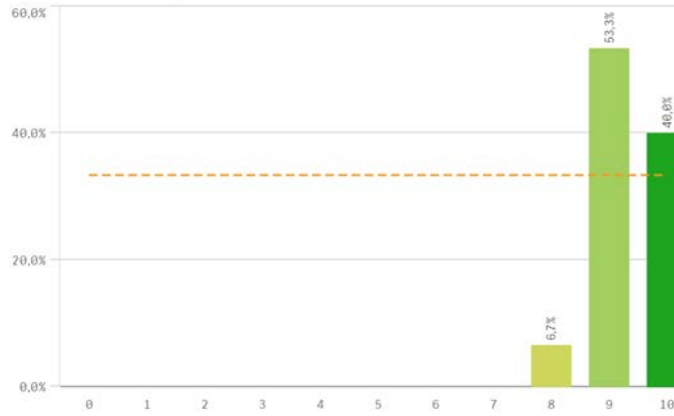
Integración teoría/práctica



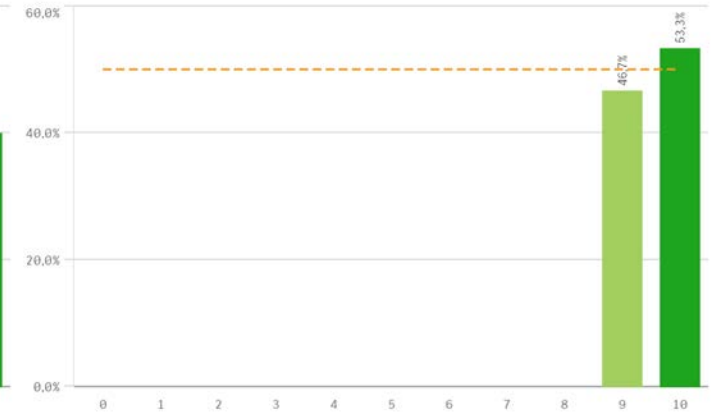
Relación calidad/precio



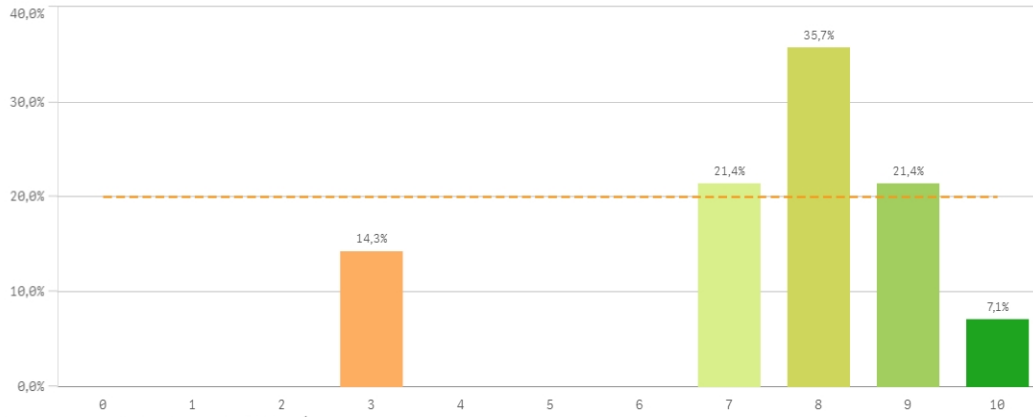
Calificaciones en tiempo



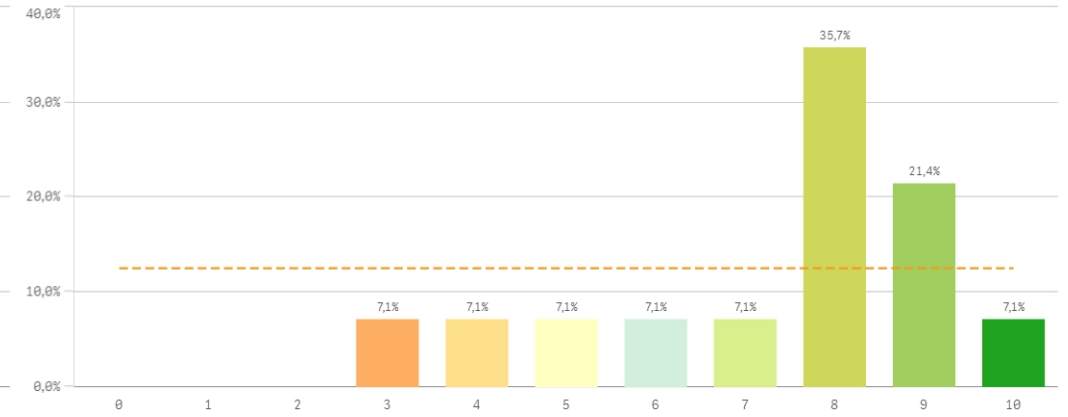
Importancia en la sociedad



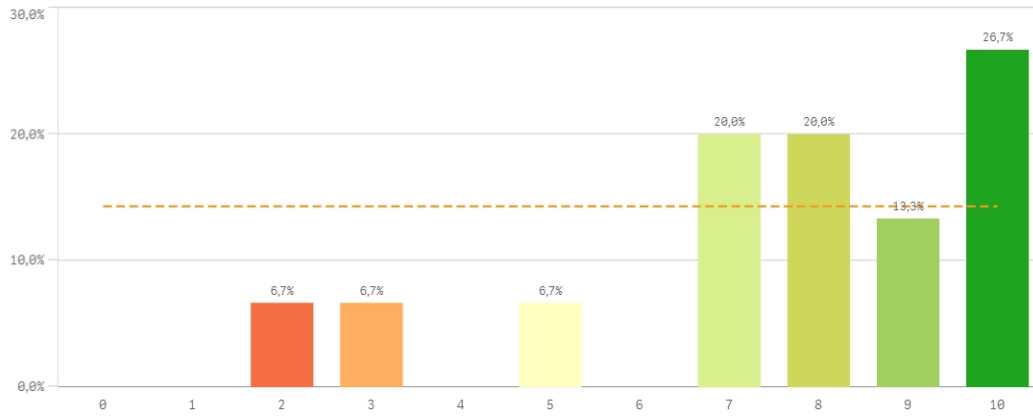
Atención prestada por el PAS



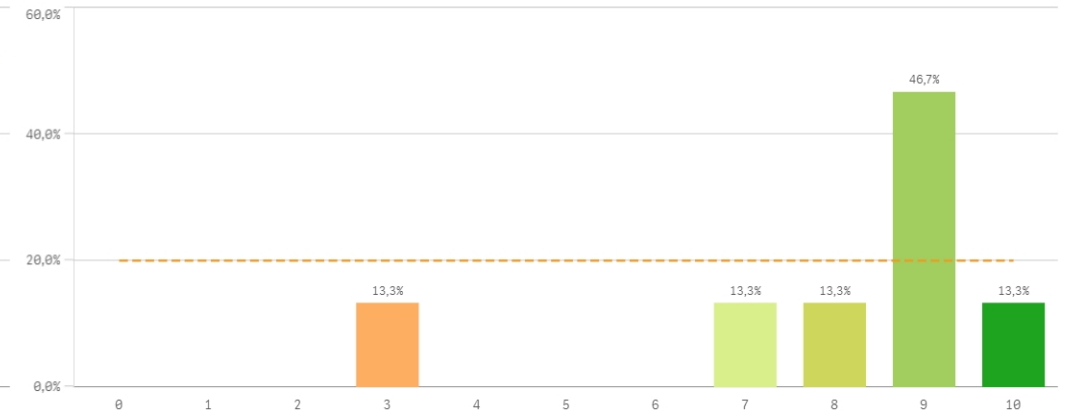
Apoyo técnico y logístico



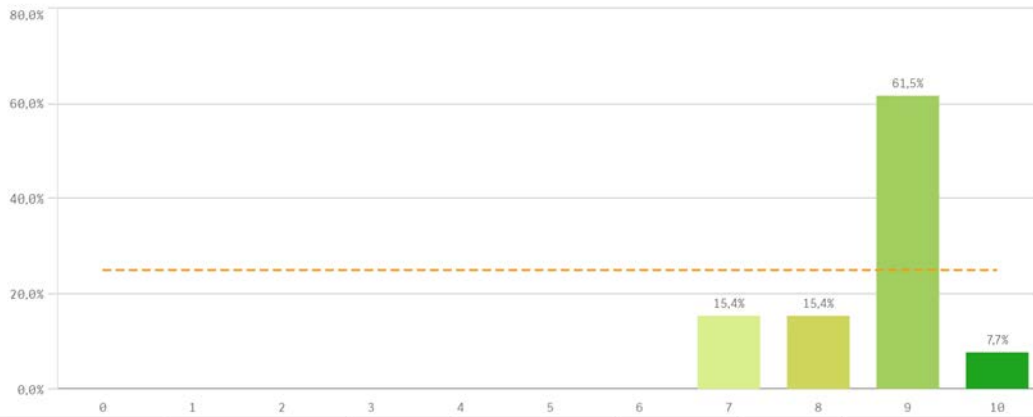
Procesos administrativos de la titulación



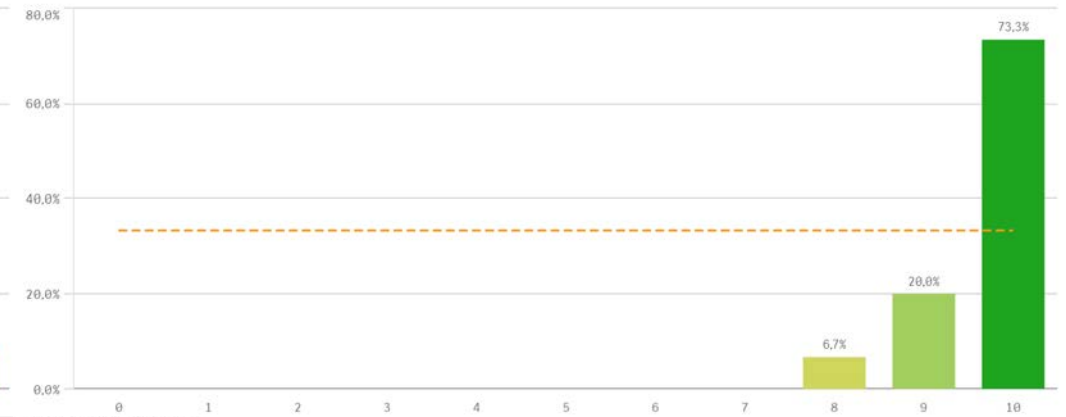
Procesos administrativos comunes



Prácticas externas

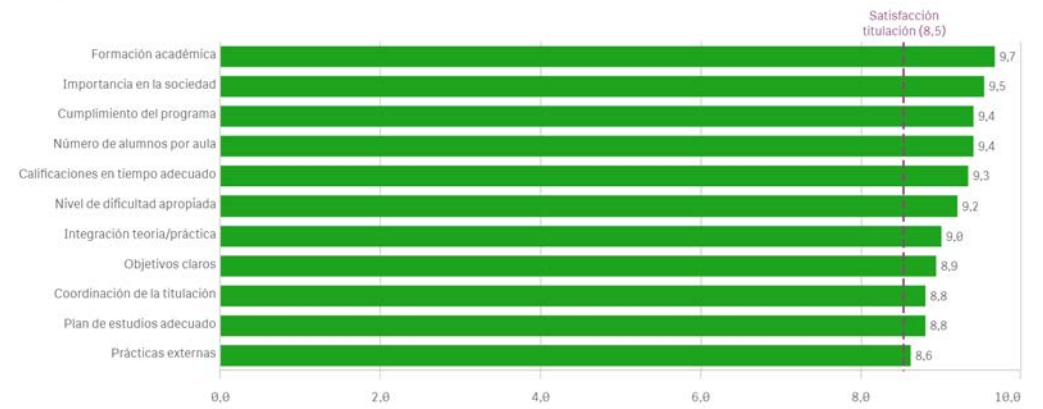


Formación académica relacionada

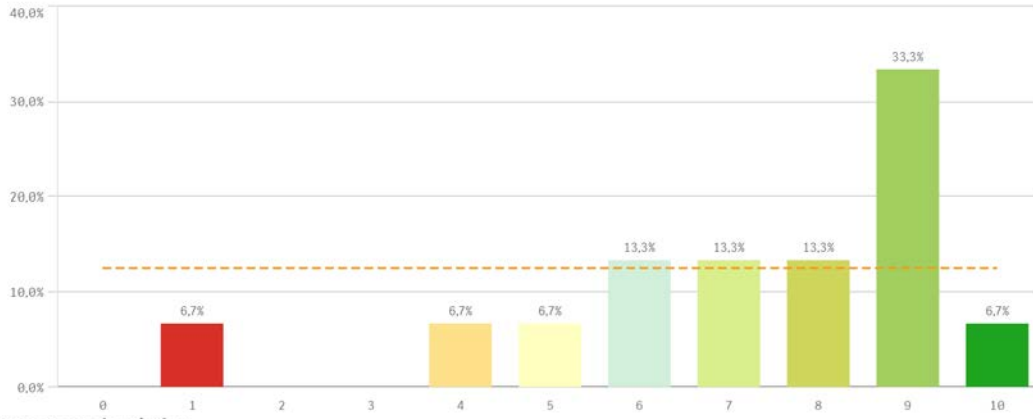


Aspectos de la titulación	Q	Media	Desv. típica	Mediana	Moda
Formación académica		9,7	0,6	10,0	10,0
Importancia en la sociedad		9,5	0,5	10,0	10,0
Cumplimiento del programa		9,4	0,8	10,0	10,0
Número de alumnos por aula		9,4	0,9	10,0	10,0
Calificaciones en tiempo adecuado		9,3	0,6	9,0	9,0
Nivel de dificultad apropiada		9,2	0,8	9,0	-
Integración teoría/práctica		9,0	1,1	9,0	10,0
Objetivos claros		8,9	1,0	9,0	9,0
Coordinación de la titulación		8,8	2,0	9,0	10,0
Plan de estudios adecuado		8,8	0,9	9,0	9,0
Prácticas externas		8,6	0,9	9,0	9,0
Relación calidad/precio		8,5	0,9	9,0	9,0
Orientación internacional		6,5	2,2	7,0	-

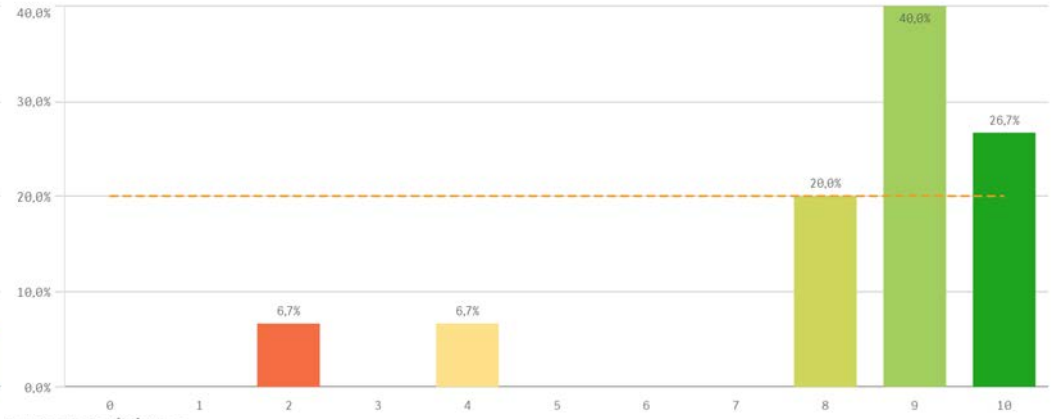
Fortalezas y debilidades



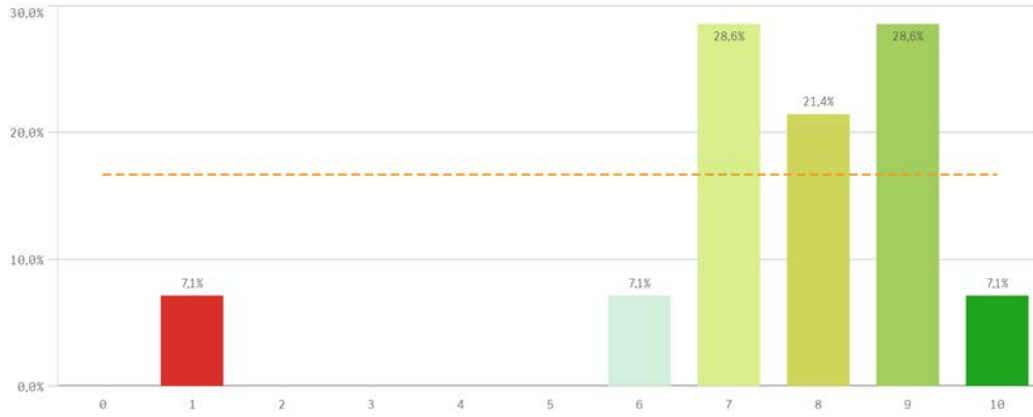
Recursos administrativos suficientes



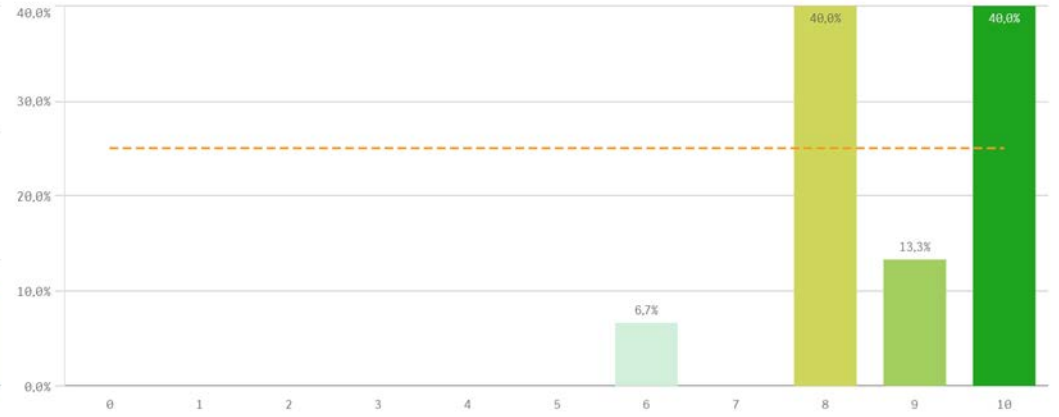
Aulas docencia teórica



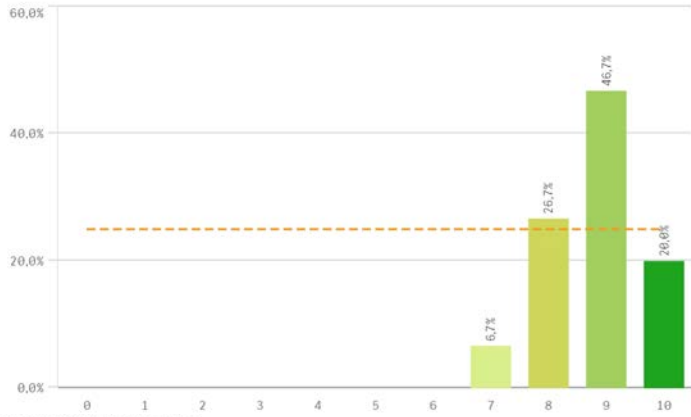
Aulas docencia práctica



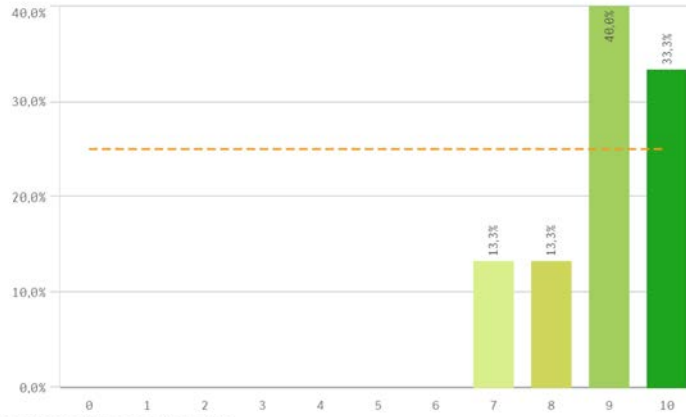
Fondos de la biblioteca



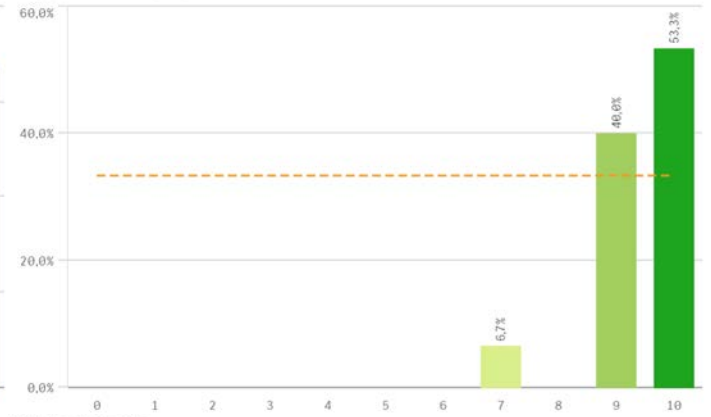
Plan de estudios



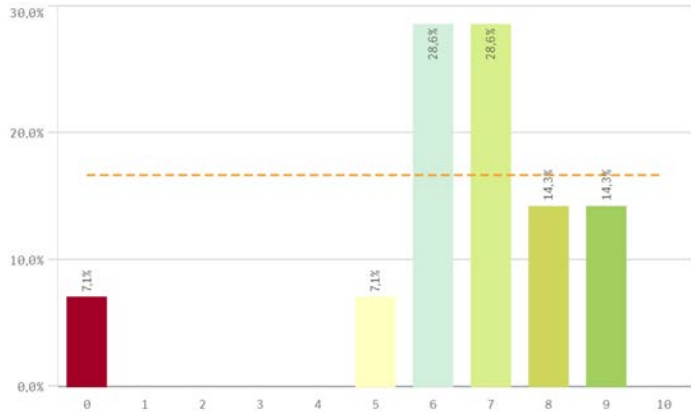
Objetivos claros



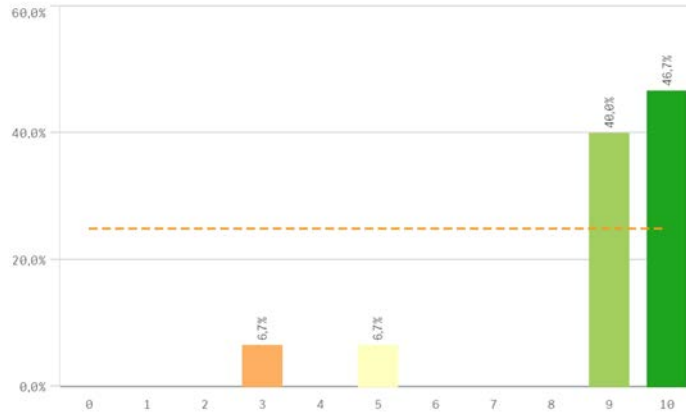
Cumplimiento del programa



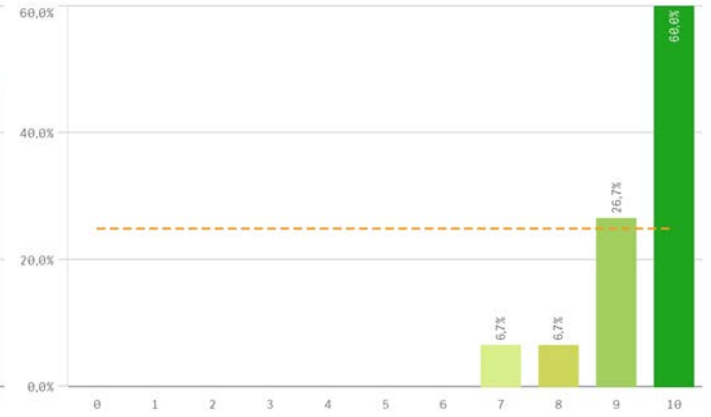
Orientación internacional



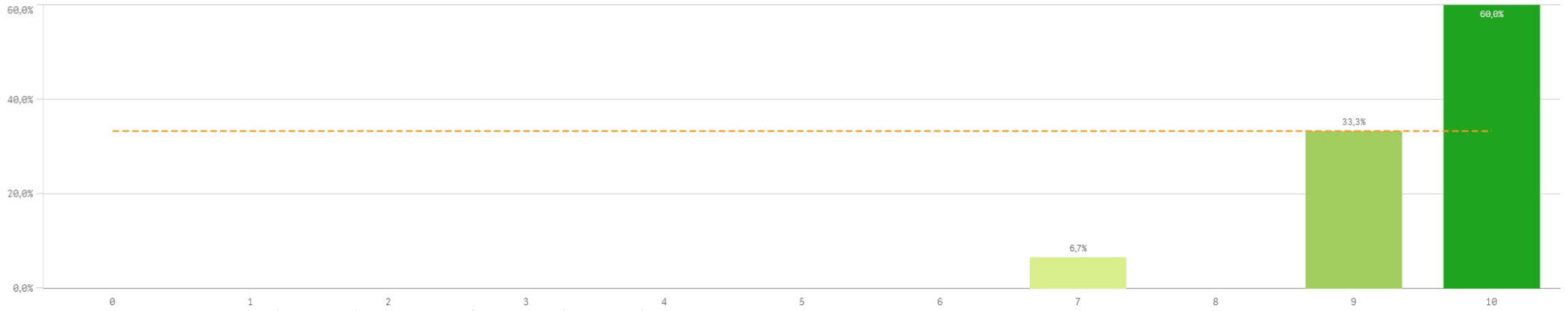
Coordinación de la titulación



Alumnos por aula

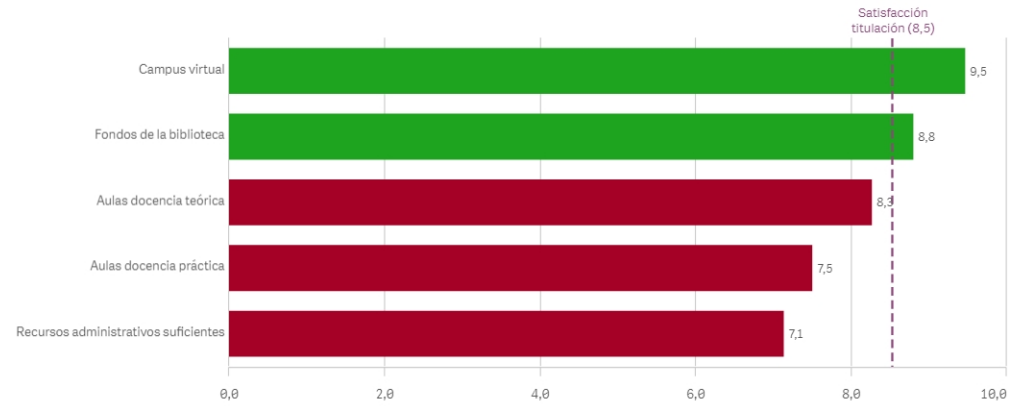


Campus virtual

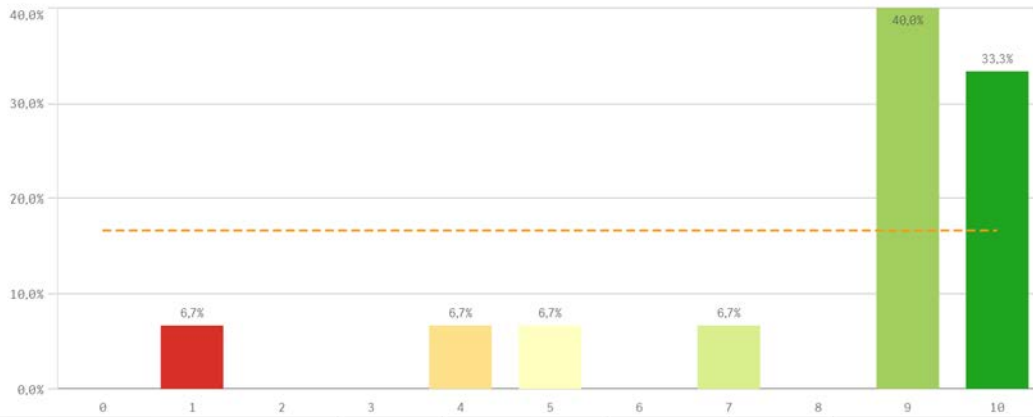


Recursos	Q	Media	Desv típica	Mediana	Moda
Campus virtual		9,5	0,8	10,0	10,0
Fondos de la biblioteca		8,8	1,2	9,0	-
Aulas docencia teórica		8,3	2,3	9,0	9,0
Aulas docencia práctica		7,5	2,2	8,0	-
Recursos administrativos suficientes		7,1	2,4	8,0	9,0

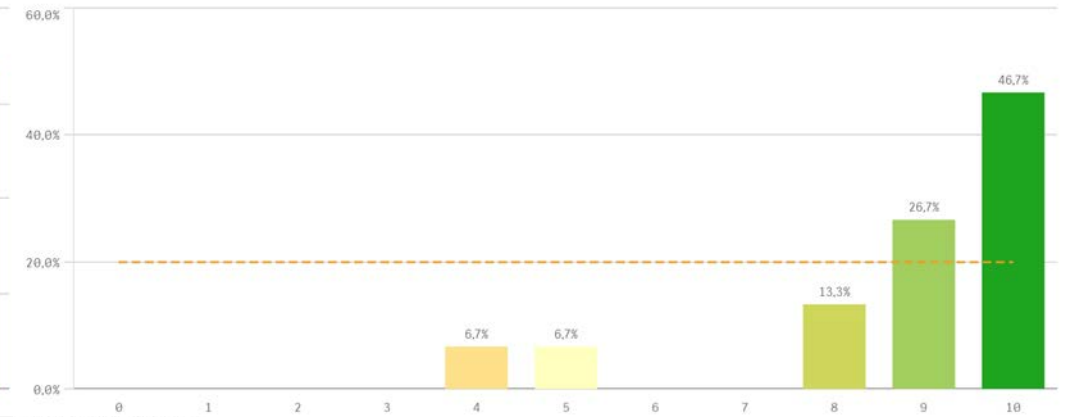
Fortalezas y debilidades



Organización de horarios

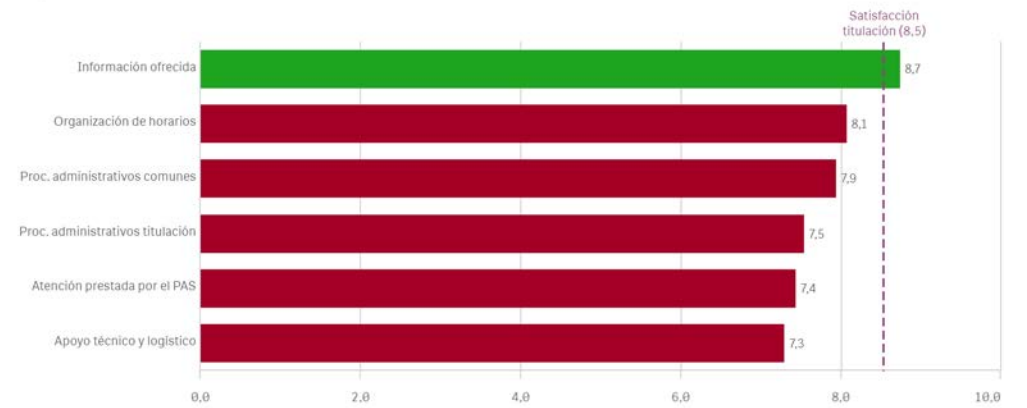


Información ofrecida



Gestión de la titulación	Q	Media	Desv. típica	Mediana	Moda
Información ofrecida		8,7	1,9	9,0	10,0
Organización de horarios		8,1	2,7	9,0	9,0
Proc. administrativos comunes		7,9	2,2	9,0	9,0
Proc. administrativos titulación		7,5	2,5	8,0	10,0
Atención prestada por el PAS		7,4	2,1	8,0	8,0
Apoyo técnico y logístico		7,3	2,1	8,0	8,0

Fortalezas y debilidades



Centro	Observaciones	
QUÍMICAS	En el Máster de Ingeniería Química, es muy importante que los alumnos tengan la opción de elegir el tema y tutor de su TFM. Los alumnos han presentado quejas formalmente y yo como profesora también, sin que hayan sido escuchadas. En cuanto a la organización y horarios tanto del Grado como del Máster en Ingeniería Química, se hace en función de la antigüedad. Los profesores más senior eligen asignatura y horario. Ello hace que asignaturas optativas que tradicionalmente tienen más alumnos, sean relegadas a peor horario. Respecto de la UCM en global, mi calificación no es excelente porque fallan aspectos tan importantes como la transferencia a empresas, imposible en OTRI y	
QUÍMICAS	La última pregunta es muy general pues yo recomendaría la UCM en determinadas titulaciones, pero en otras quizás no. Concretamente en Ingeniería Química y en su Master si la recomendaría.	