



OFICINA para la CALIDAD

Vicerrectorado de Calidad

UNIVERSIDAD COMPLUTENSE DE MADRID



# INFORME DE LAS ENCUESTAS DE SATISFACCIÓN AL PDI DE DOCTORADO

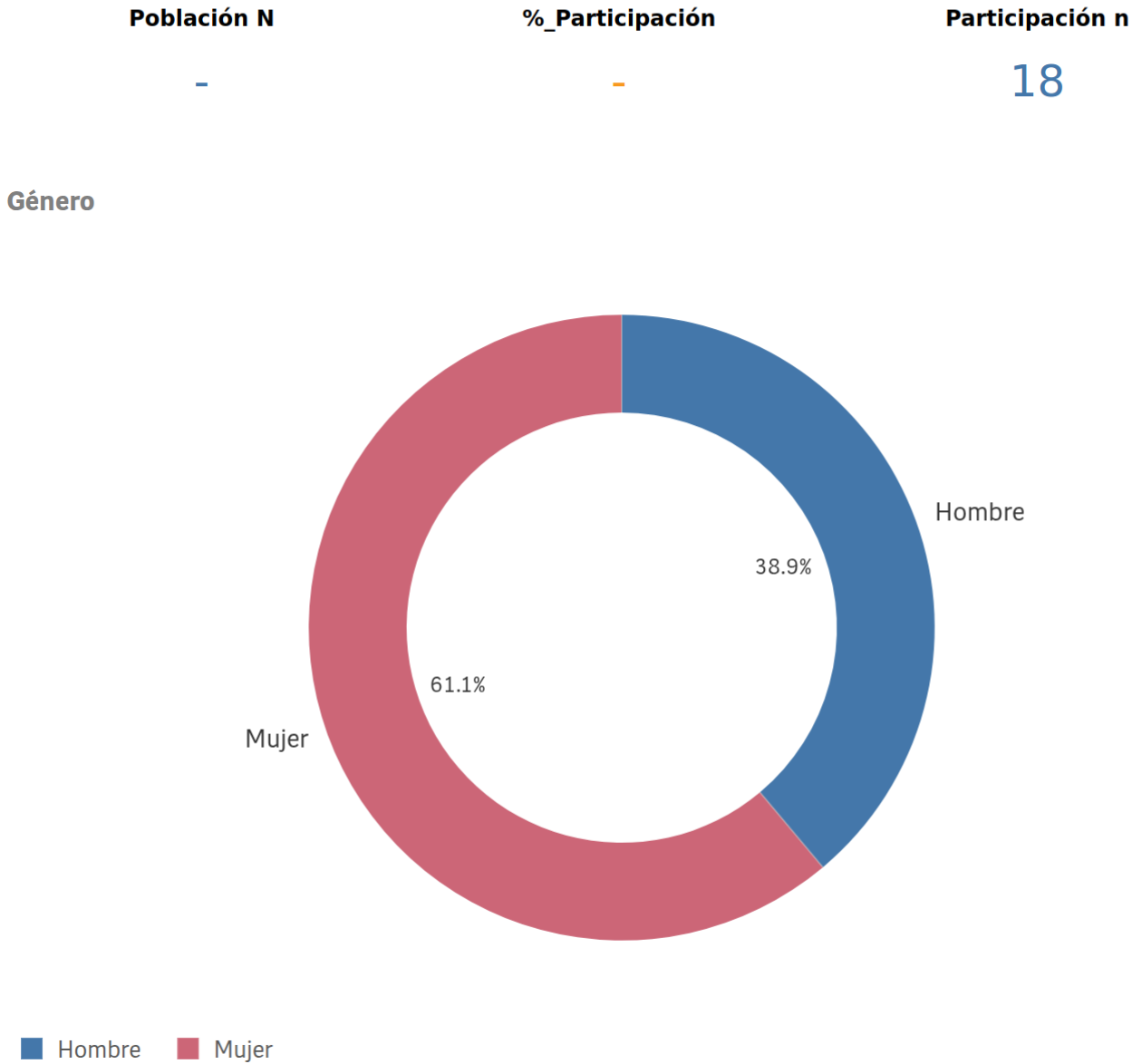
CURSO/S: 2024-25

CENTRO: FACULTAD DE CIENCIAS QUÍMICAS

TITULACIÓN: DOF. INGENIERÍA QUÍMICA

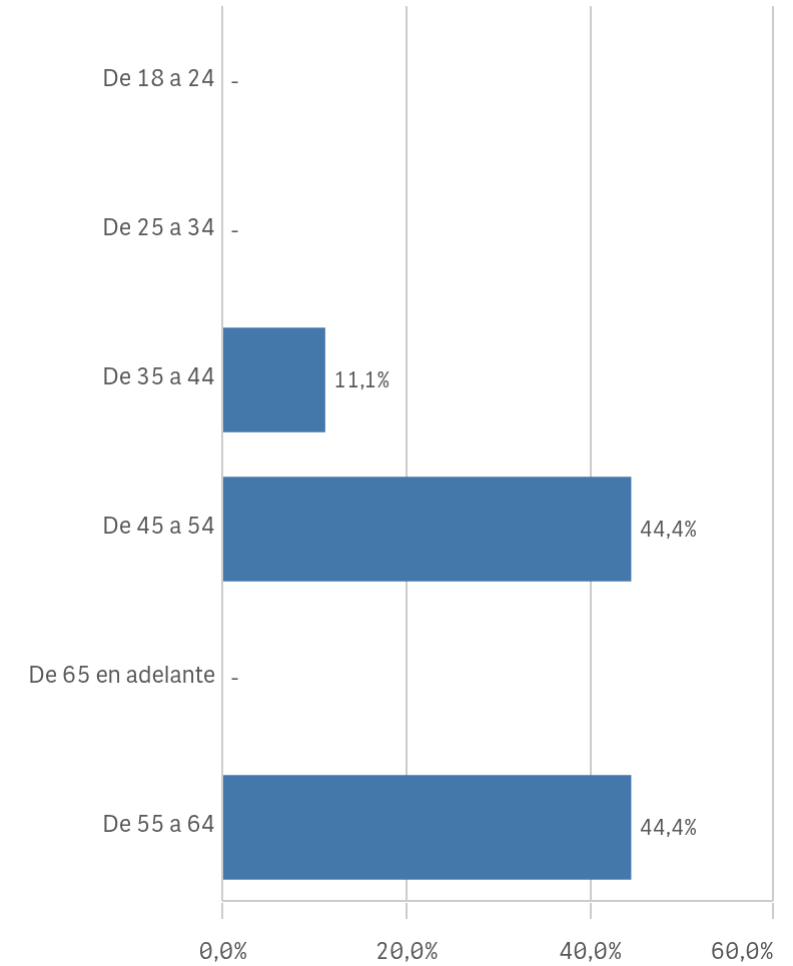
Fecha de generación: 03/09/2025

# Doctorado PDI: Características de de la muestra I



## Edad (años)

(%) Porcentaje por franjas



**Edad media (años)**

52,2

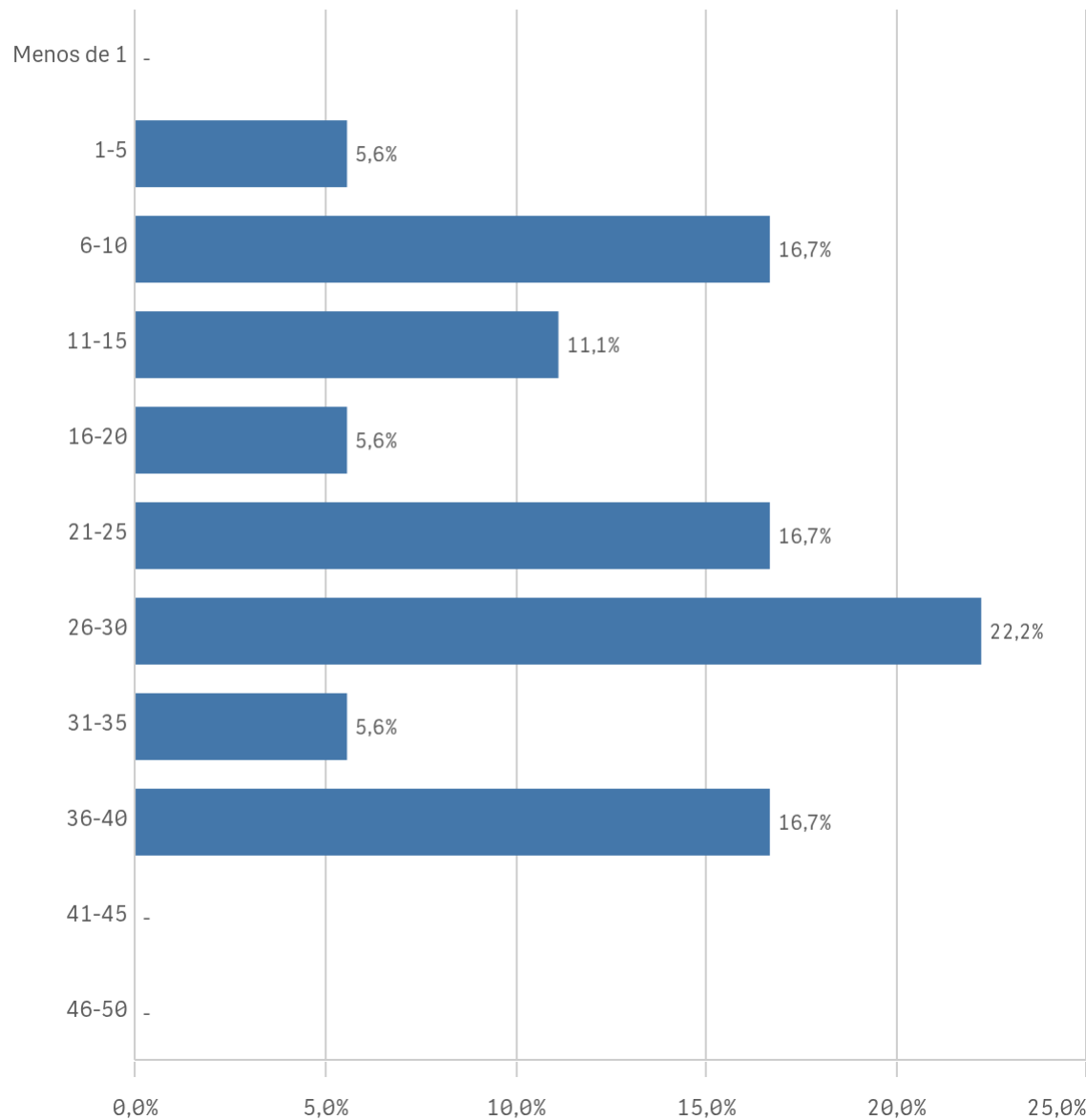
**Desv. típica**

7,2

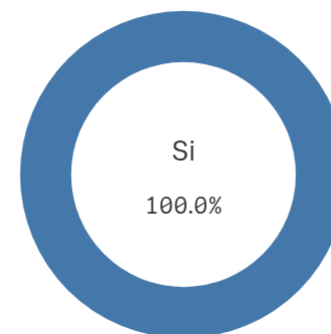
# Doctorado PDI: Características de de la muestra II

## Experiencia docente (años)

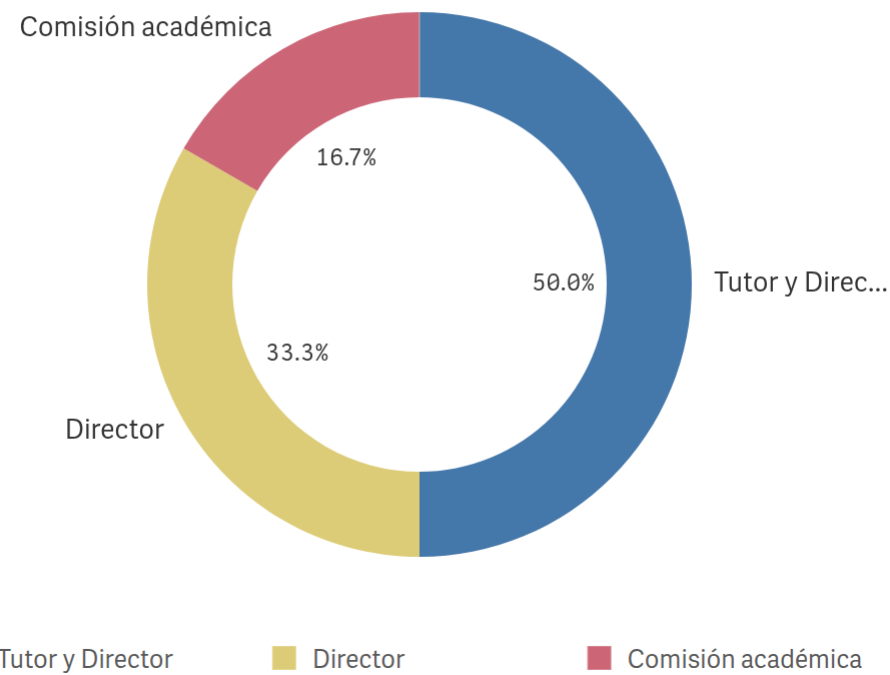
(%) Porcentaje por franjas



## Participa en el doctorado

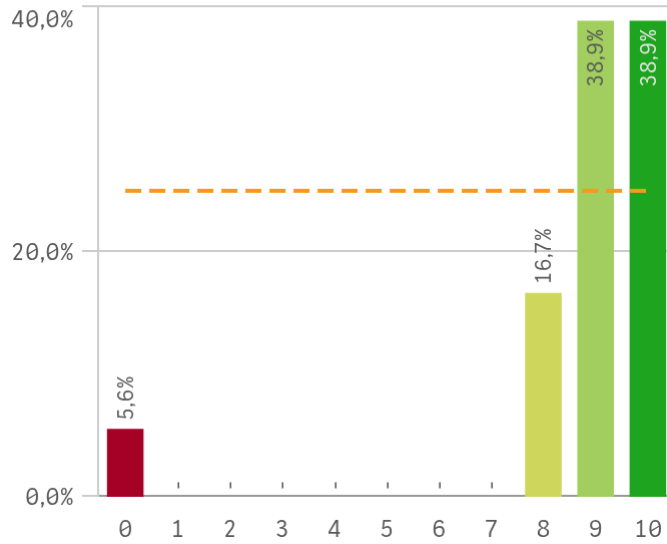


## Rol en el doctorado

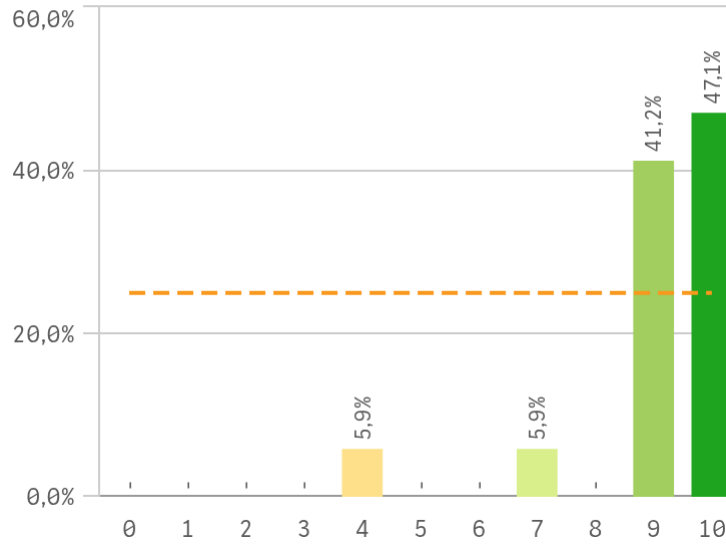


# Doctorado PDI: Aspectos del doctorado I

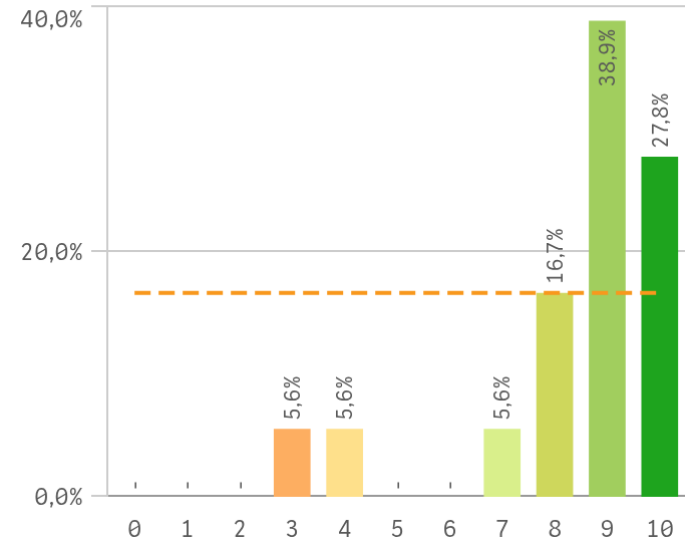
## Cantidad de actividades formativas



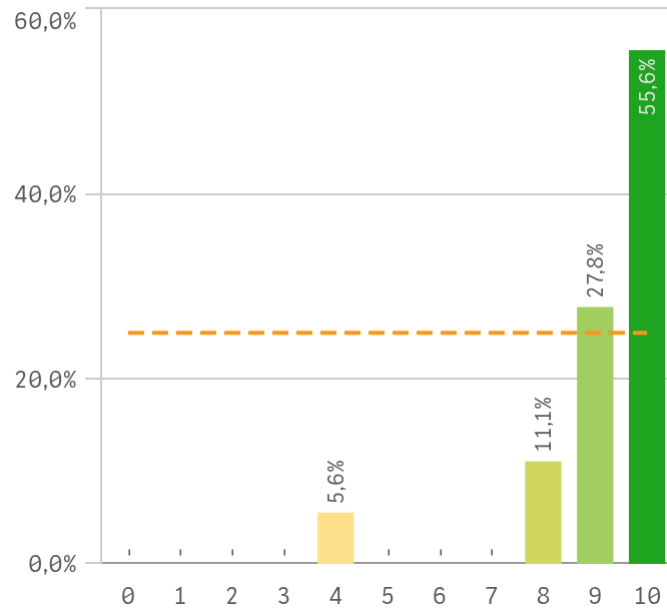
## Control de las actividades formativas



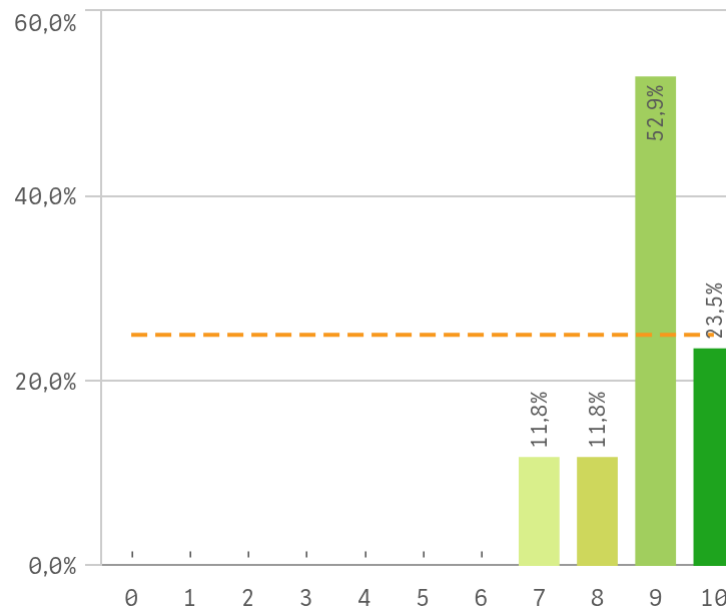
## Procedimiento de evaluación anual



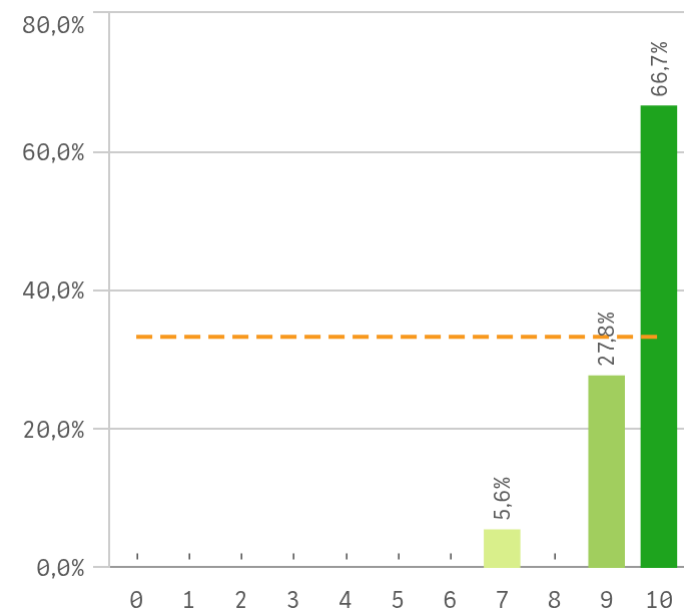
## Información disponible del programa



## Recursos y materiales disponibles

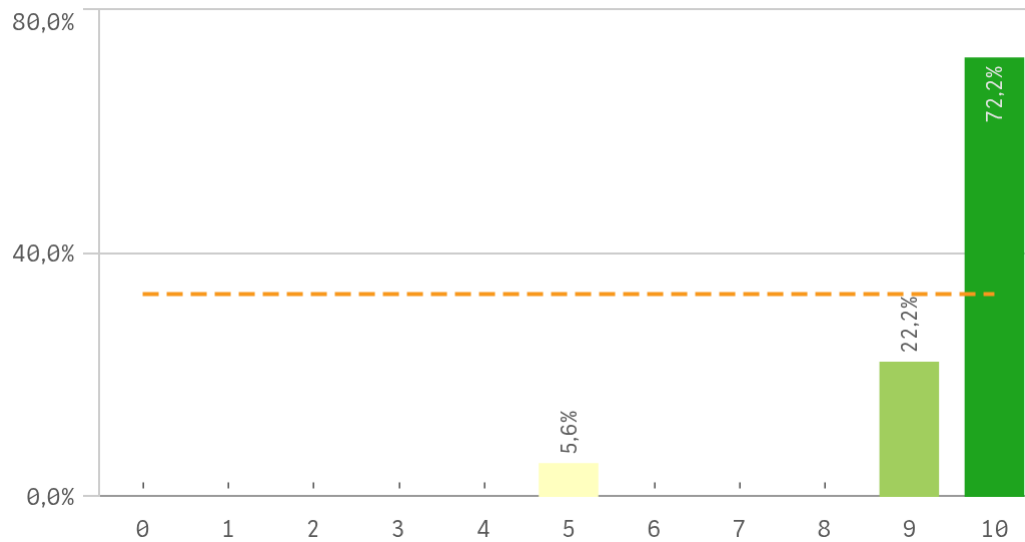


## Trabajo desempeñado en el programa

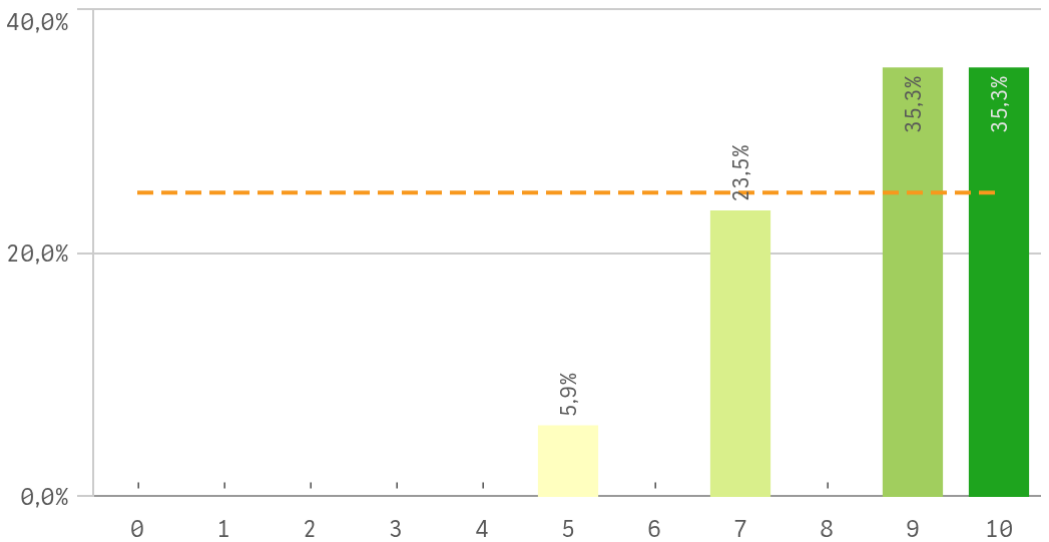


# Doctorado PDI: Aspectos del doctorado II

## Mecanismos de coordinación

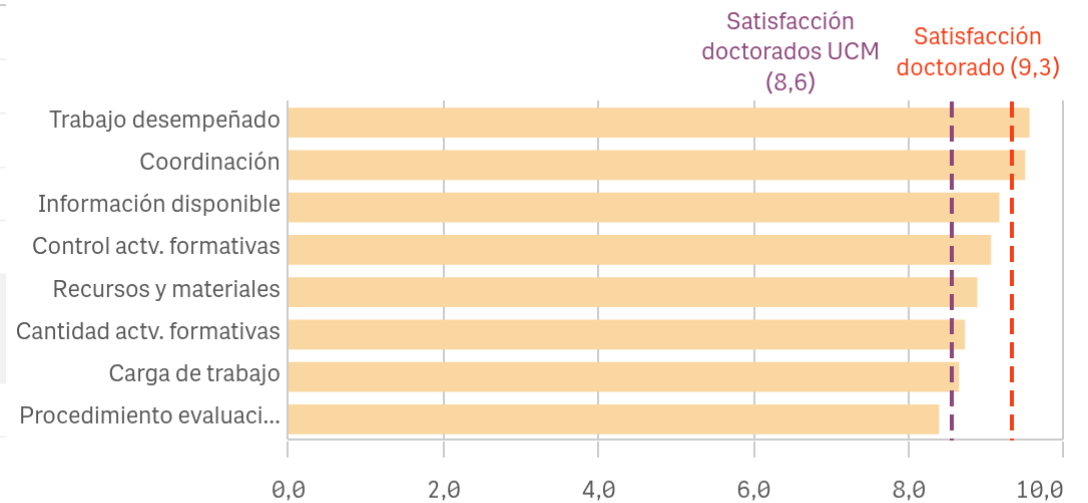


## Carga de trabajo del programa



Aspectos del doctorado	Q	Media	Desv. típica	Mediana	Moda
Trabajo desempeñado		9,6	0,8	10,0	10,0
Coordinación		9,5	1,2	10,0	10,0
Información disponible		9,2	1,5	10,0	10,0
Control actv. formativas		9,1	1,5	9,0	10,0
Recursos y materiales		8,9	0,9	9,0	9,0
Cantidad actv. formativas		8,7	2,3	9,0	-
Carga de trabajo		8,6	1,5	9,0	-
Procedimiento evaluación		8,4	2,0	9,0	9,0

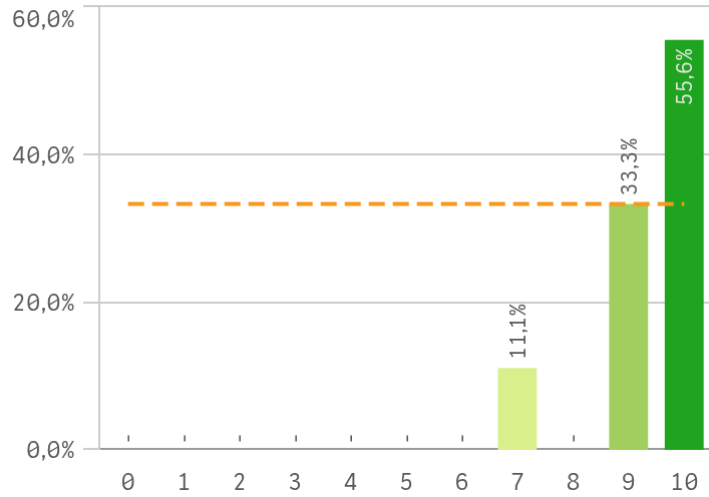
## Fortalezas y debilidades



"Satisfacción doctorados UCM" SOLO se calcula con los "cursos académicos" seleccionados, siendo el umbral de las Fortalezas/Debilidades

# Doctorado PDI: Satisfacción del doctorado

## Satisfacción doctorado



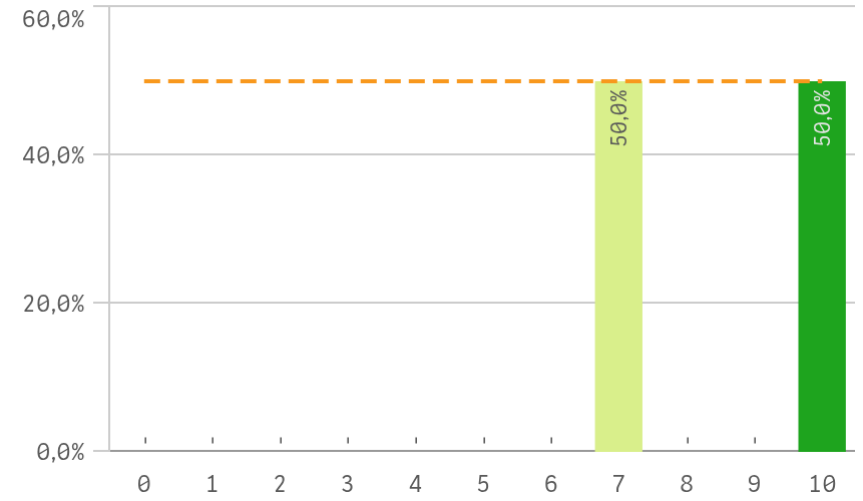
**Media**  
9,3

**Desviación típica**  
1,0

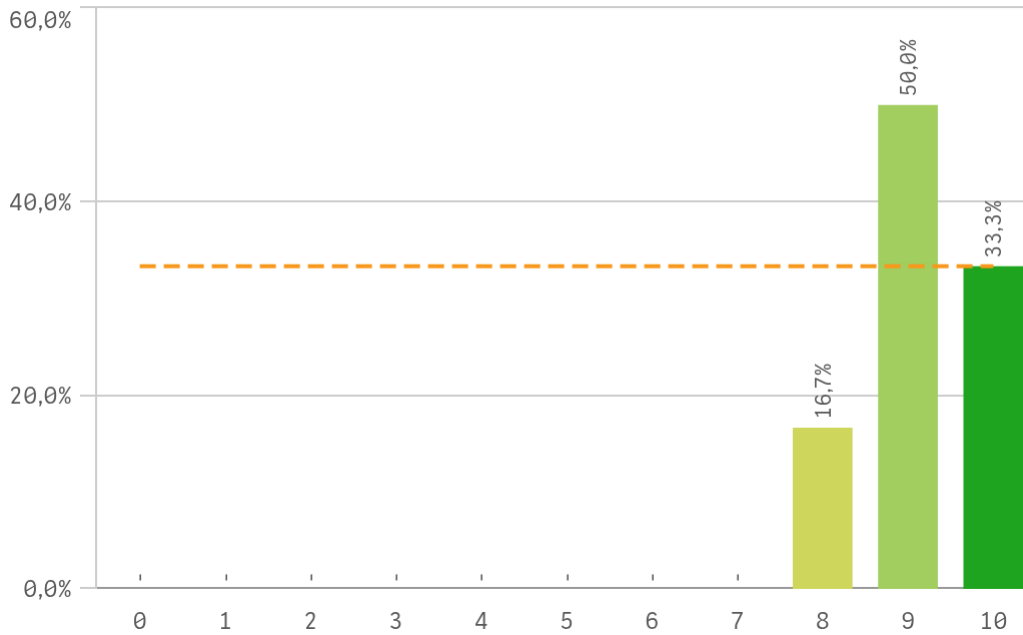
**Mediana**  
10,0

**Moda**  
10,0

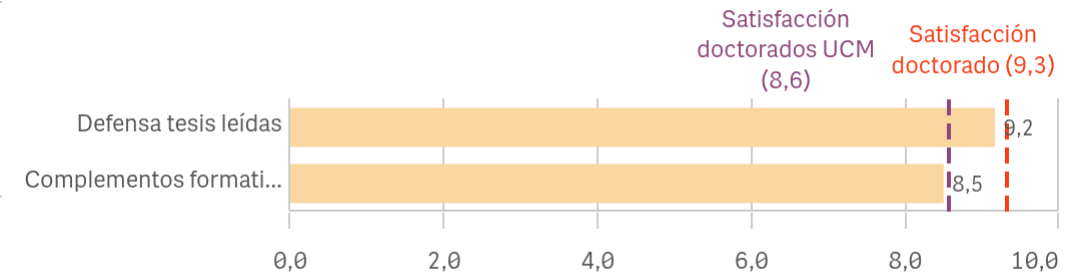
## Realización de los complementos de formación



## Presentación y defensa de la tesis leídas



## Fortalezas y debilidades

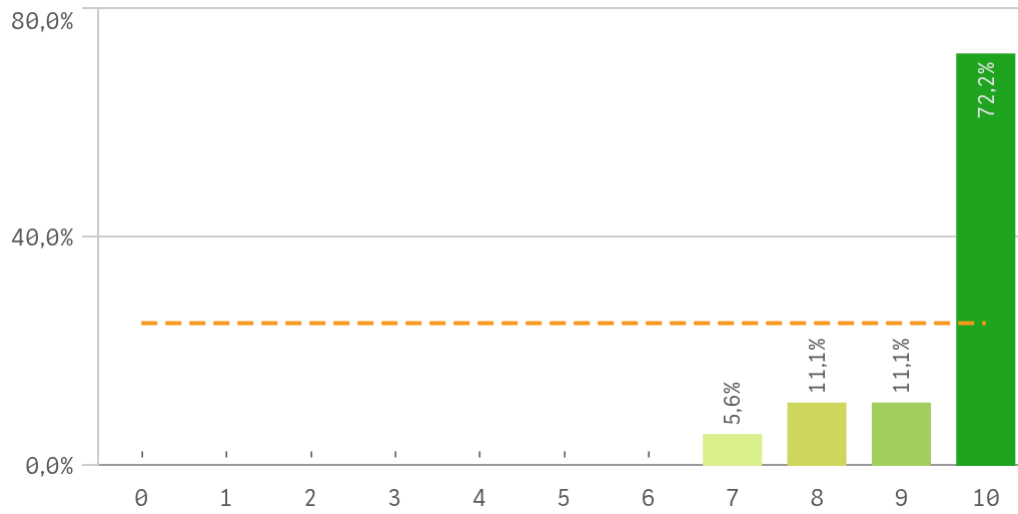


"Satisfacción doctorados UCM" SOLO se calcula con los "cursos académicos" seleccionados, siendo el umbral de las Fortalezas/Debilidades

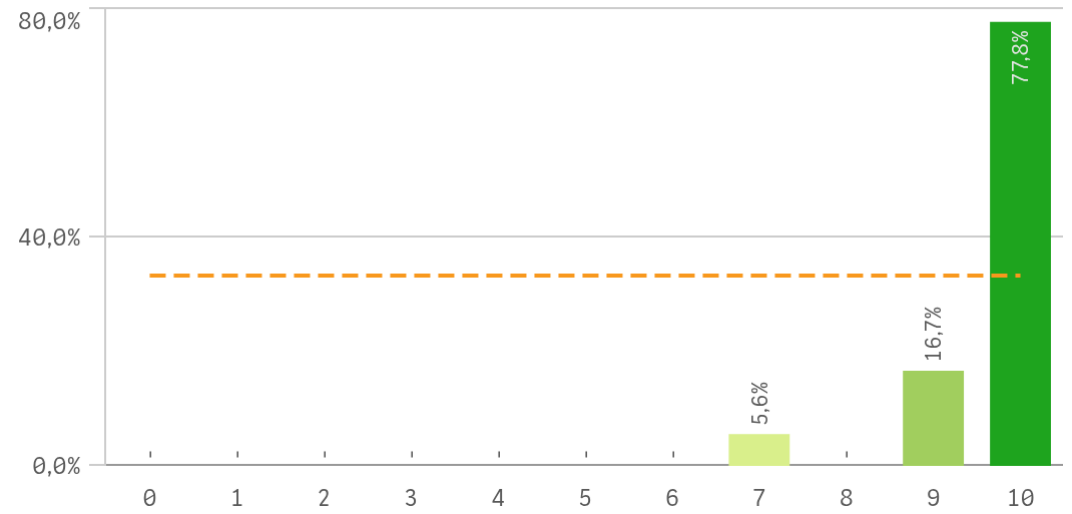
Satisfacción del doctorado	Q	Media	Desv. típica	Media...	Moda
Defensa tesis leídas		9,2	0,8	9,0	9,0
Complementos formativos		8,5	2,1	8,5	-

# Doctorado PDI: Compromiso

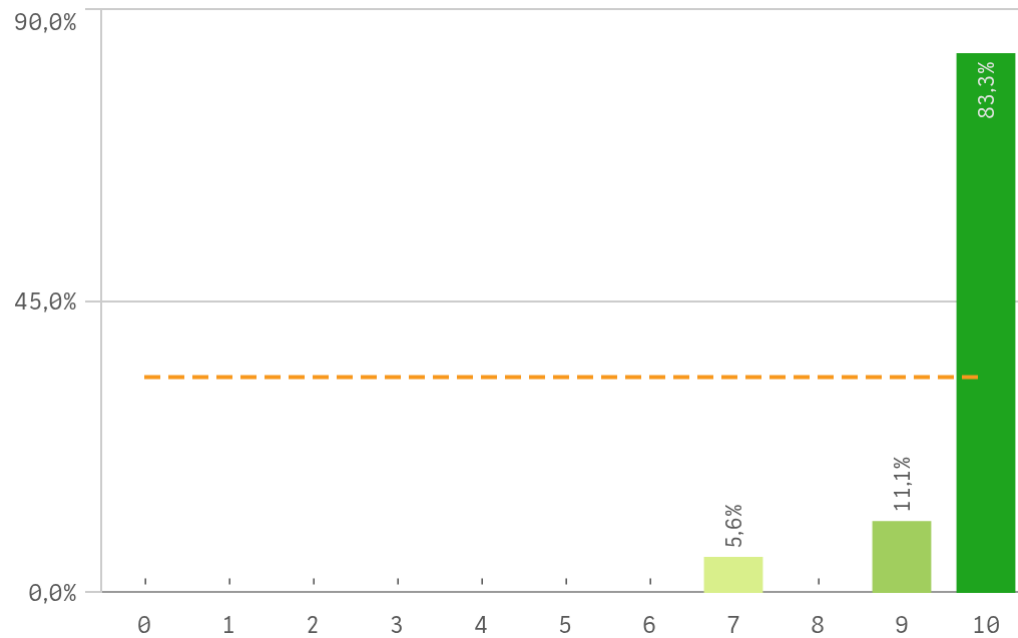
## Recomendar estudios de doctorado (preinscripción)



## Volver a participar en el programa de doctorado (fidelidad)



## Seguir participando en el programa de doctorado (vinculación)

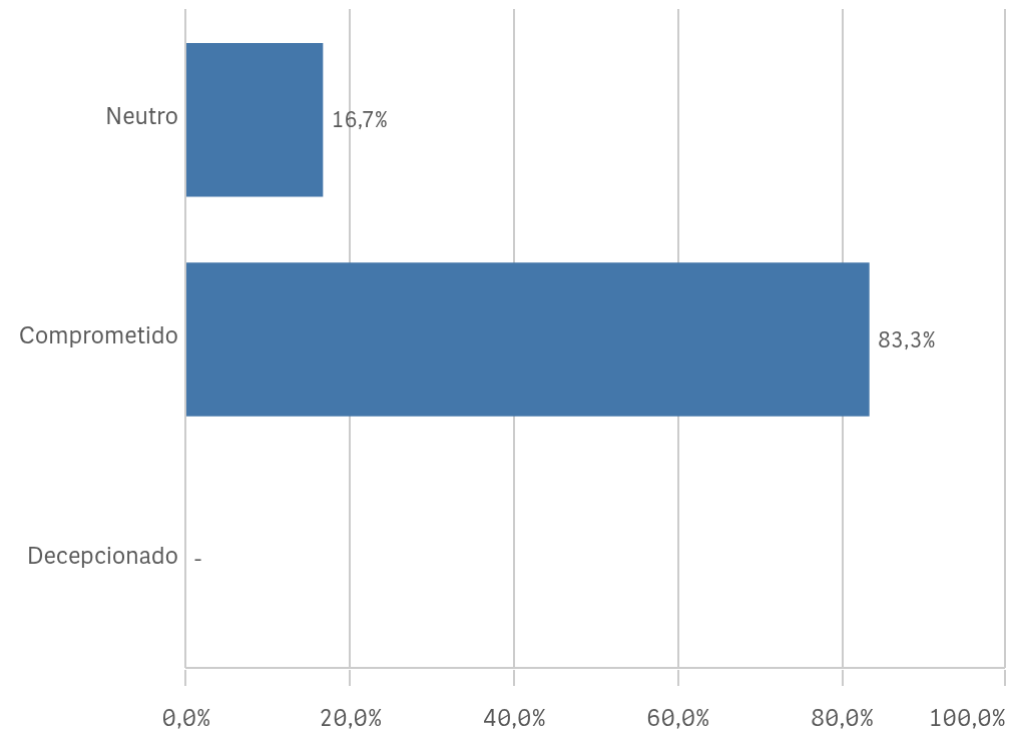
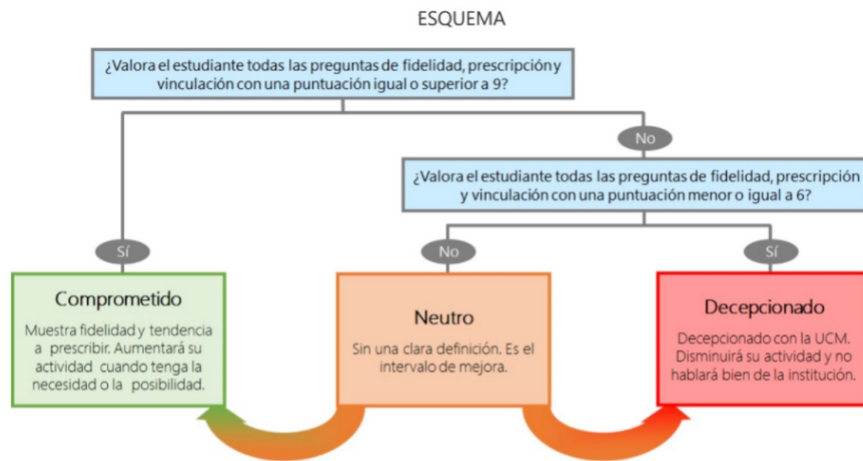


Compromiso	Q	Media	Desv. típica	Medi...	Moda
Recomendar estudios de doctorado		9,5	0,9	10,0	10,0
Seguir participando en el programa de doctorado		9,7	0,8	10,0	10,0
Volver a participar en el programa de doctorado		9,7	0,8	10,0	10,0

# Doctorado PDI: Compromiso perfil del encuestado

## Construcción y significado del valor "compromiso":

- \* PDI comprometido: valora con 9 o más puntos todas las preguntas de fidelidad, prescripción y vinculación.
- \* PDI neutro: la puntuación que otorga a todas las preguntas de fidelidad, prescripción y vinculación están entre 6 y 9.
- \* PDI decepcionado: valora con 6 o menos puntos todas las preguntas de fidelidad, prescripción y vinculación.



## Doctorado PDI: Tabla resumen

Aspectos del doctorado	Q	Media	
Trabajo desempeñado		9,6	
Coordinación		9,5	
Información disponible		9,2	
Control actv. formativas		9,1	
Recursos y materiales		8,9	
Cantidad actv. formativas		8,7	
Carga de trabajo		8,6	
Procedimiento evaluación		8,4	

Satisfacción del doctorado	Q	Media	
Defensa tesis leídas		9,2	
Complementos formativos		8,5	

Compromiso	Q	Media	
Recomendar estudios de doctorado		9,5	
Seguir participando en el programa de doctorado		9,7	
Volver a participar en el programa de doctorado		9,7	