



OFICINA para la CALIDAD

Vicerrectorado de Calidad

UNIVERSIDAD COMPLUTENSE DE MADRID



# FACULTAD DE QUIMICAS

## 2021-22

**Grado-Máster**



**Encuestas de Satisfacción**

**PAS**



OFICINA para la CALIDAD

Vicerrectorado de Calidad

UNIVERSIDAD COMPLUTENSE DE MADRID

CURSO: 2021-22

CENTRO: FACULTAD DE CIENCIAS QUÍMICAS

Población N

75

%\_Participacion

10,7%

Participación n

8

Edad (años)

(%) Porcentaje por franjas

El gráfico no se muestra porque solo contiene valores indefinidos.

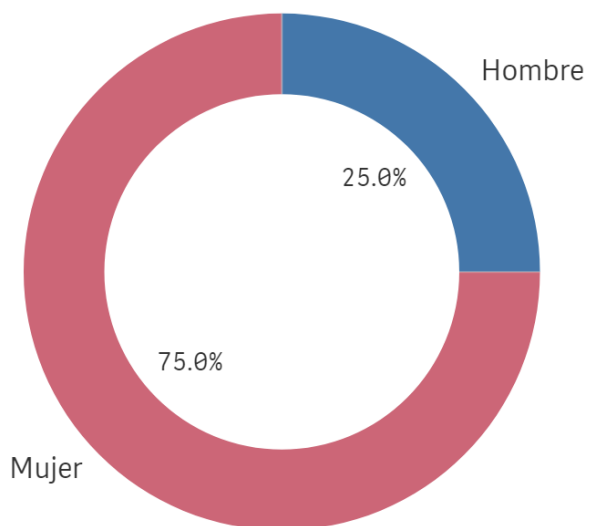
Edad media (años)

-

Desviación típica

-

Genero



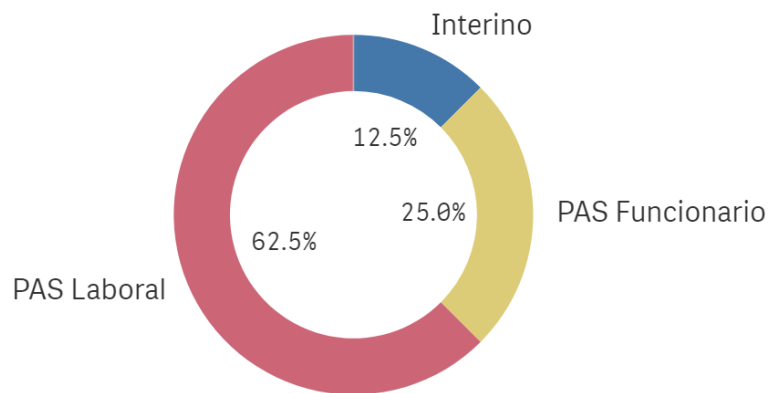
■ Hombre ■ Mujer

### Jornada de trabajo



■ A tiempo completo

### Tipo de contrato PAS



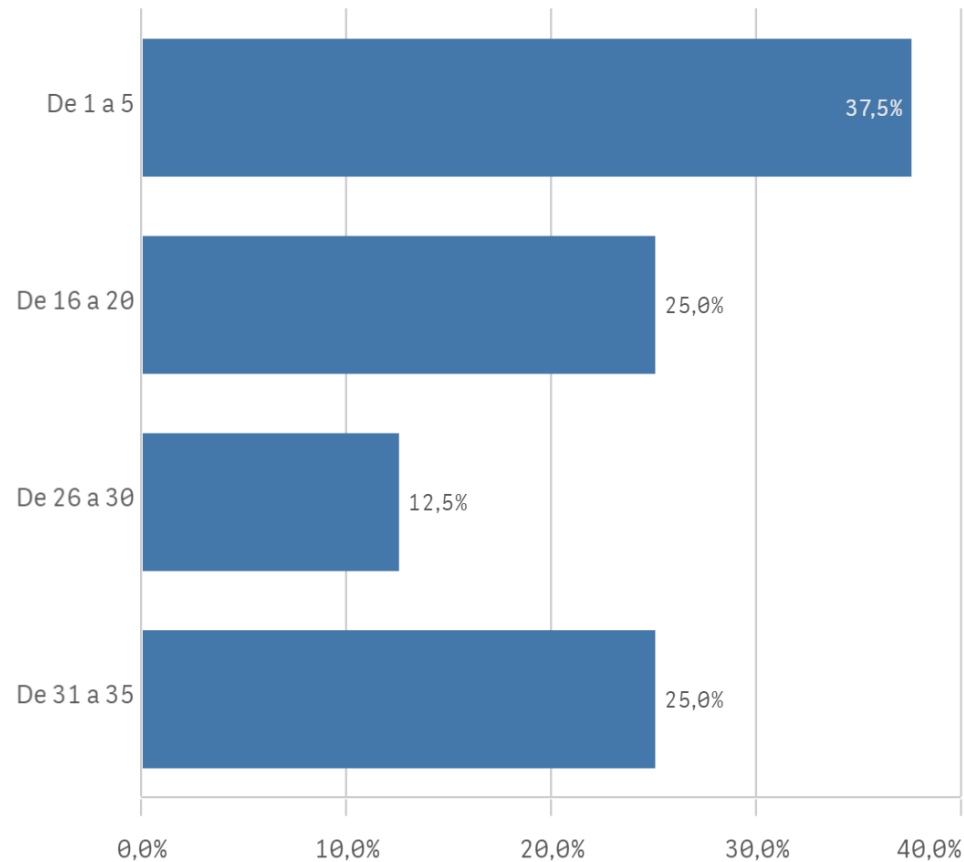
■ Interino

■ PAS Funcionario

■ PAS Laboral

### Experiencia laboral (años)

(%) Porcentaje por franjas



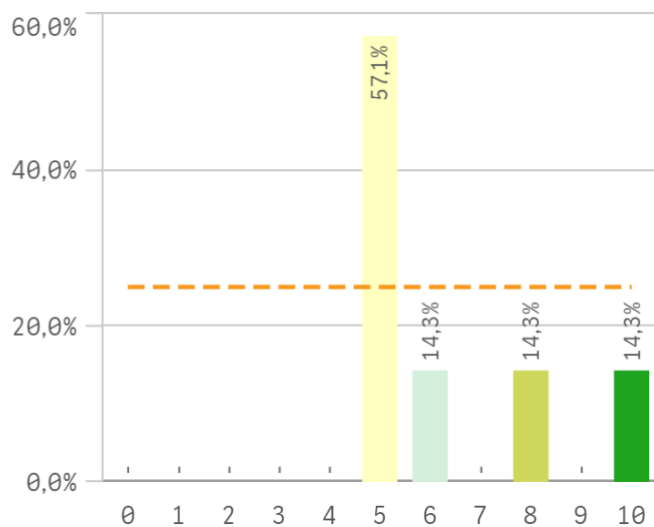
**Experiencia media (años)**

**17,8**

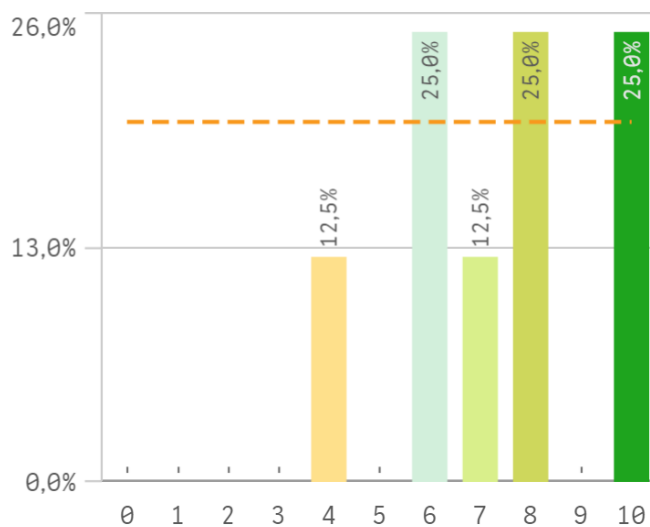
**Desviación Típica**

**13,7**

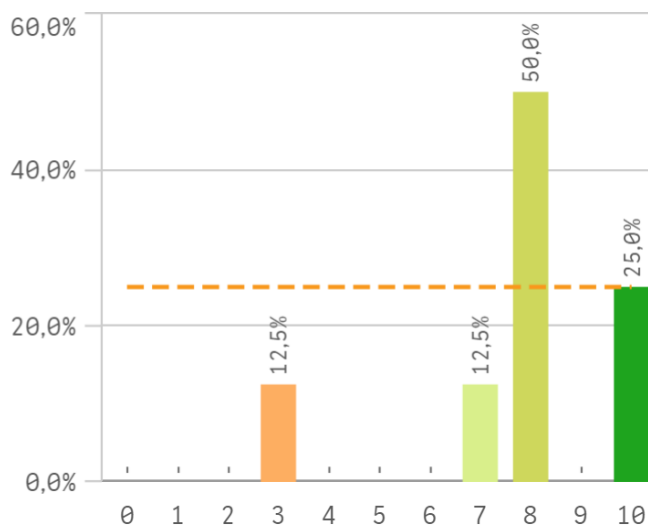
**Información sobre las titulaciones para el ...**



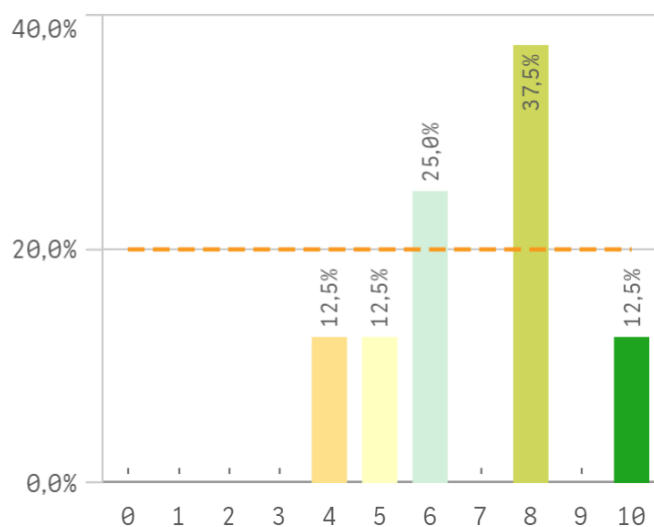
**Comunicación con los responsables académicos**



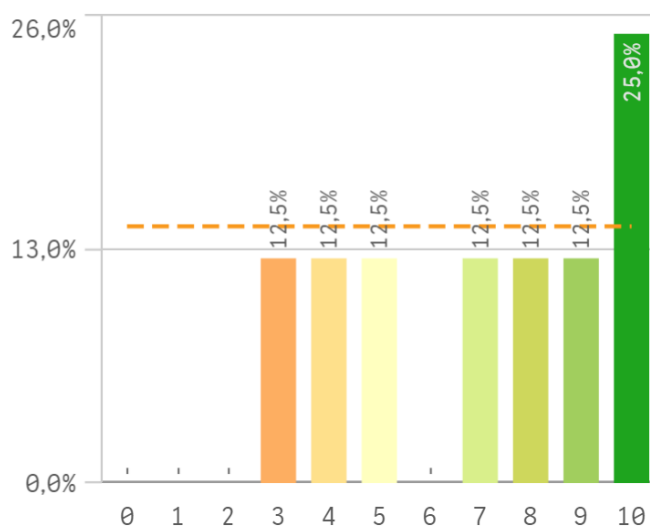
**Comunicación con el profesorado**



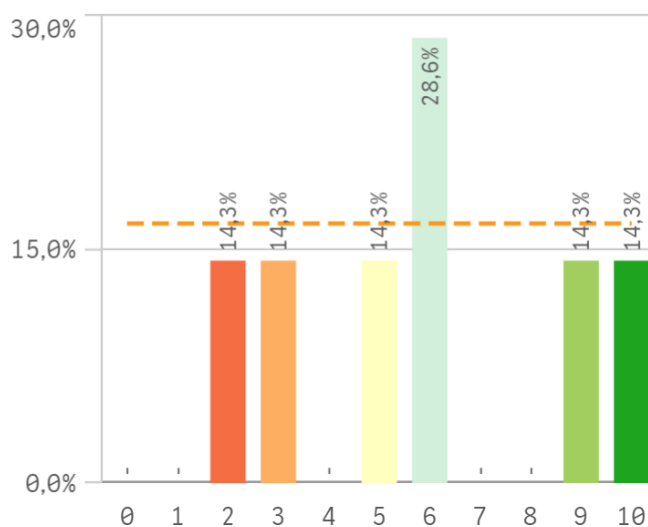
**Comunicación con otras unidades administrativas**



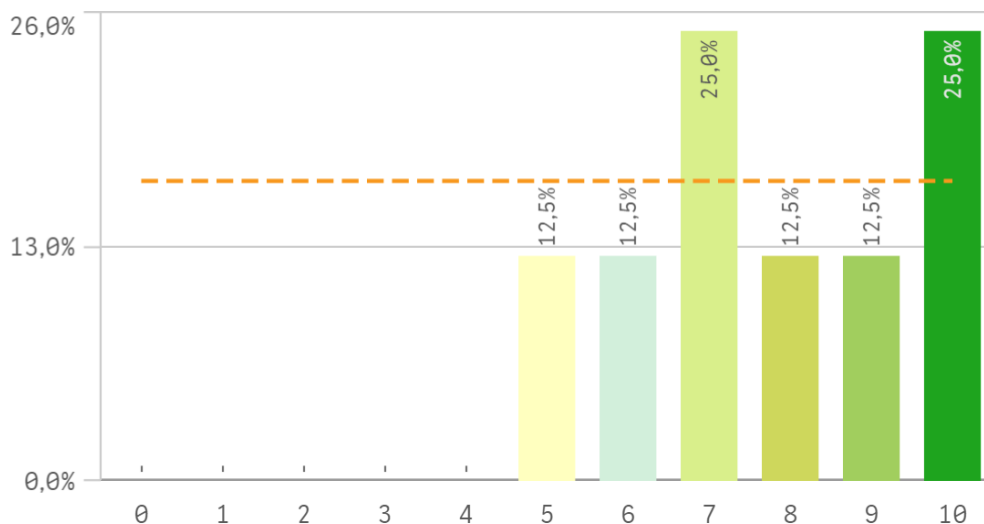
**Comunicación con la gerencia del Centro**



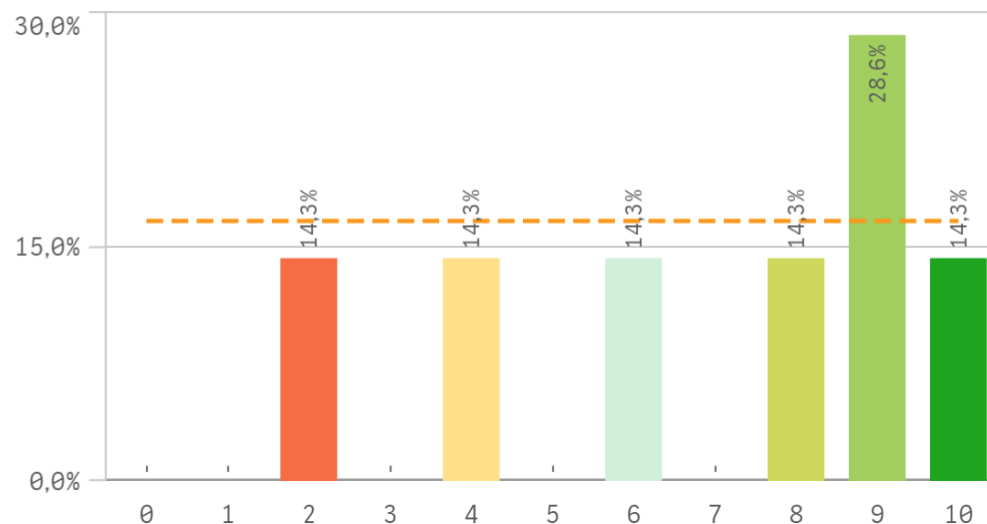
**Comunicación con los Servicios Centrales**



### Relación con el alumnado del Centro

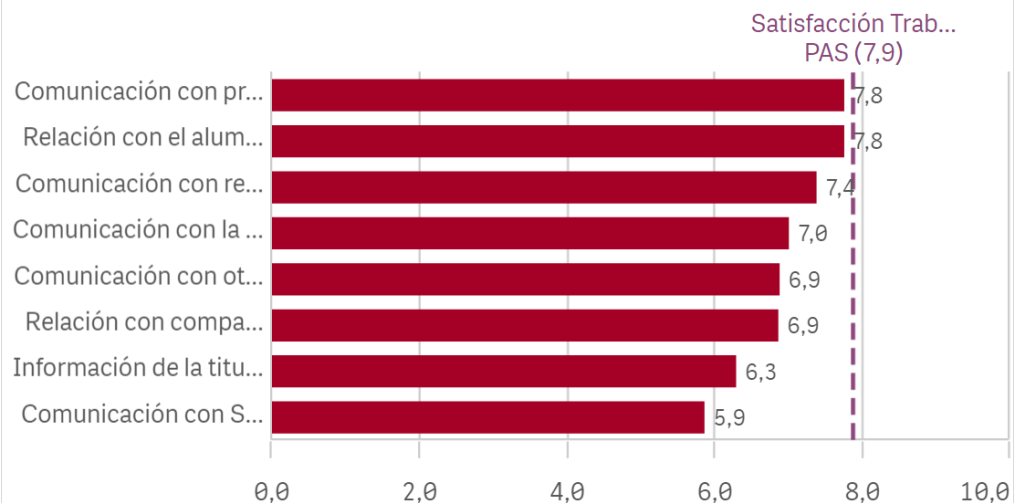


### Relación con los compañeros del Servicio

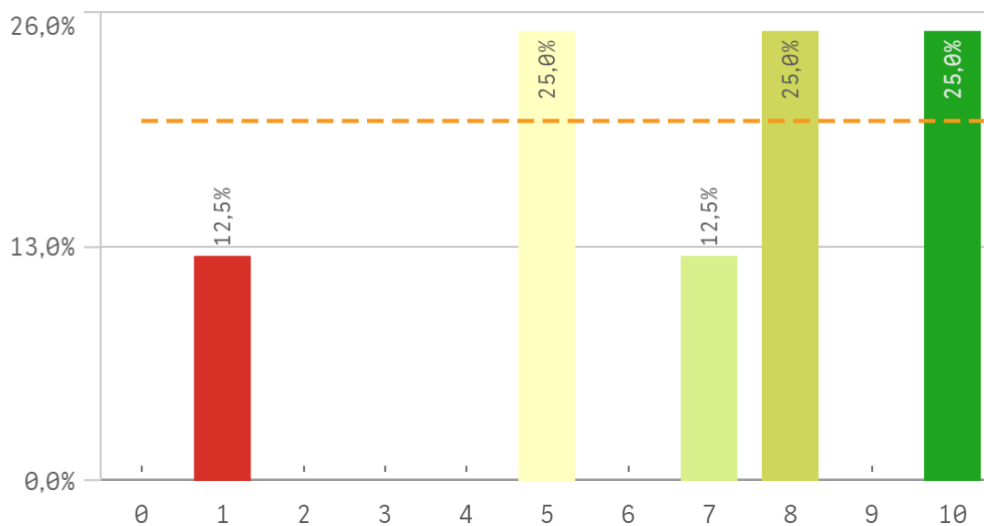


Información	Media	Desv. típica	Medi...	Moda
Relación con el alumnado del Centro	7,8	1,8	7,5	-
Comunicación con profesores	7,8	2,2	8,0	8,0
Comunicación con responsables académicos	7,4	2,1	7,5	-
Comunicación con la gerencia del Centro	7,0	2,7	7,5	10,0
Comunicación con otras unidades	6,9	2,0	7,0	8,0
Relación con compañeros del Servicio	6,9	3,0	8,0	9,0
Información de la titulación	6,3	2,0	5,0	5,0
Comunicación con Servicios Centrales	5,9	2,9	6,0	6,0

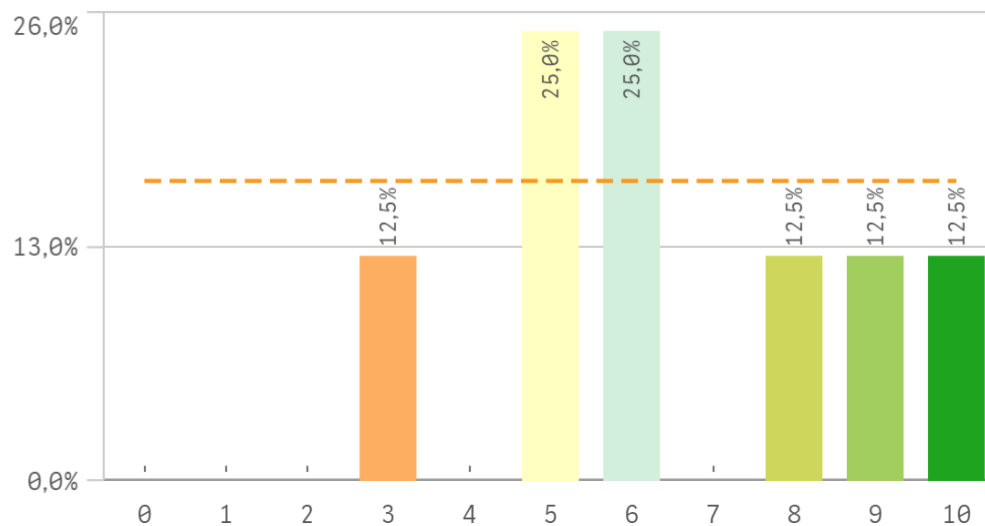
### Fortalezas y debilidades



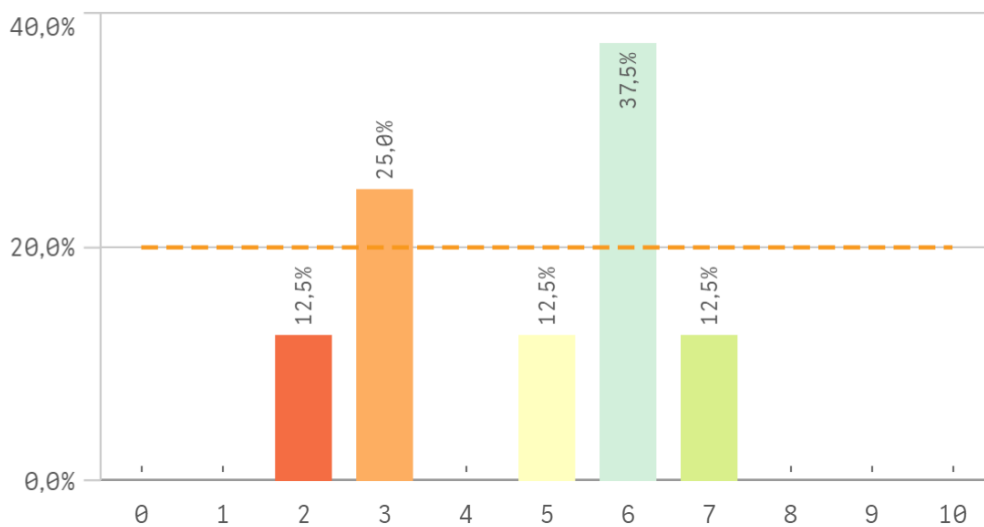
### Espacios de trabajo



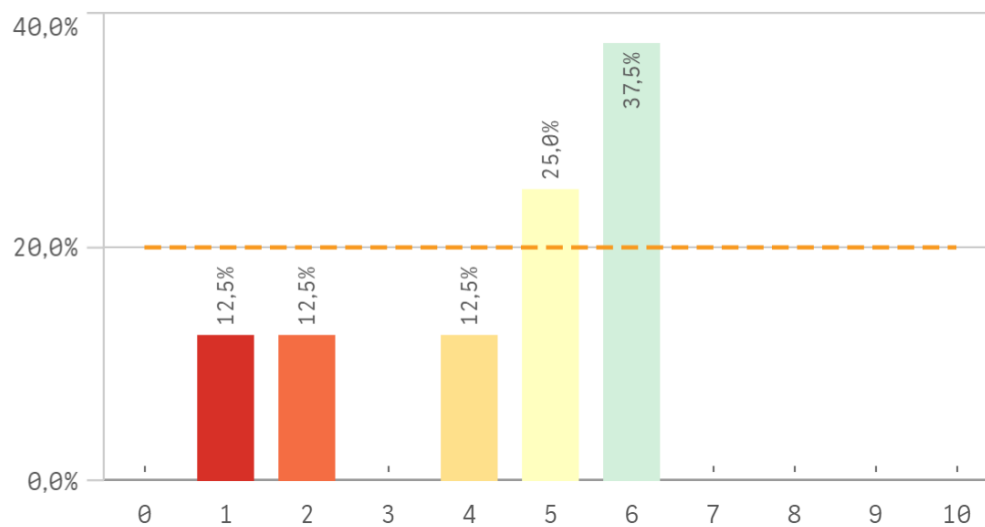
### Recursos materiales y tecnológicos



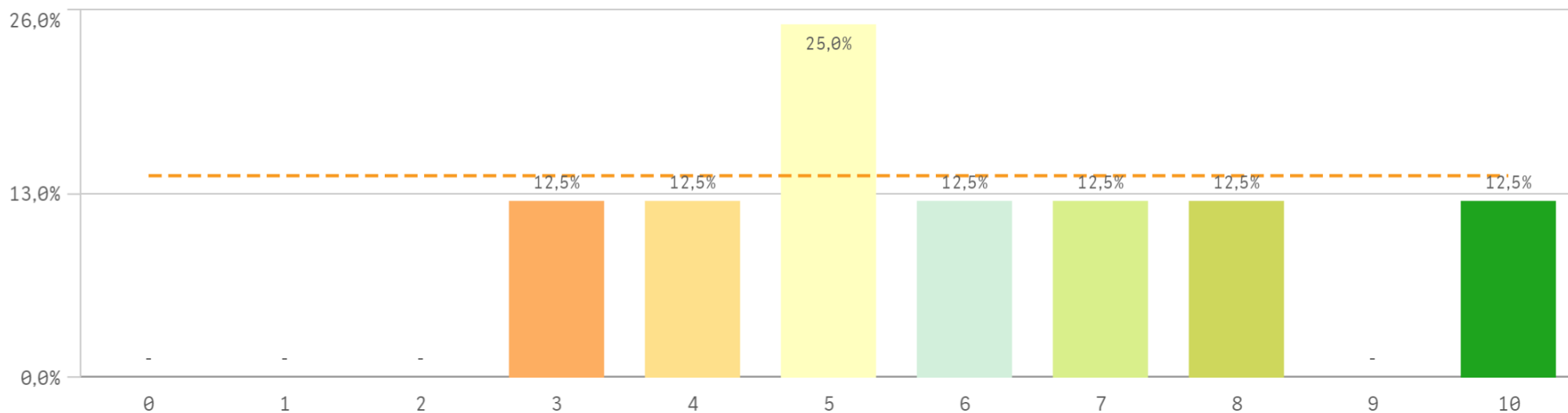
### Plan de formación para el PAS



### Servicios de Riesgos Laborales

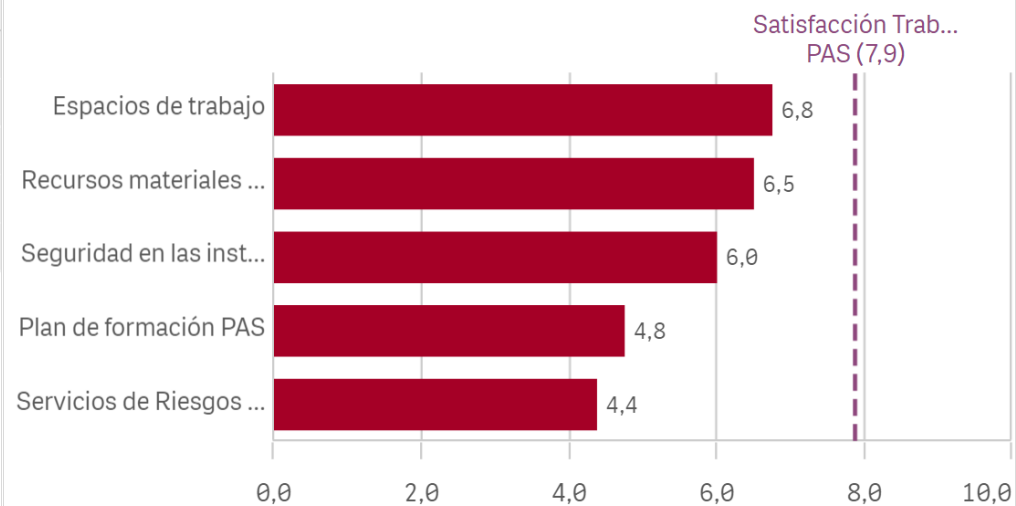


## Seguridad de las instalaciones

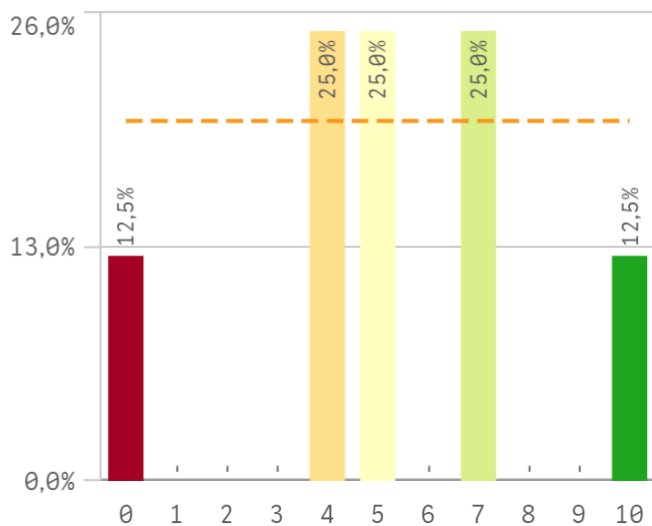


Recursos	Media	Desv. típica	Medi...	Moda
Espacios de trabajo	6,8	3,0	7,5	-
Recursos materiales y tecnológicos	6,5	2,3	6,0	-
Seguridad en las instalaciones	6,0	2,3	5,5	5,0
Plan de formación PAS	4,8	1,8	5,5	6,0
Servicios de Riesgos Laborales	4,4	1,9	5,0	6,0

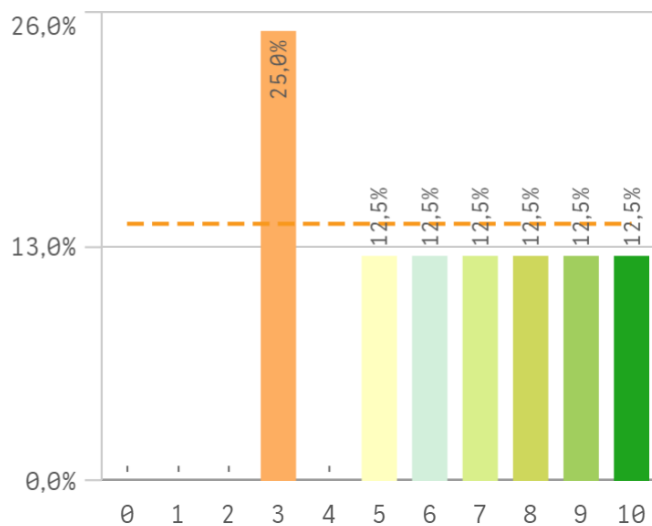
## Fortalezas y debilidades



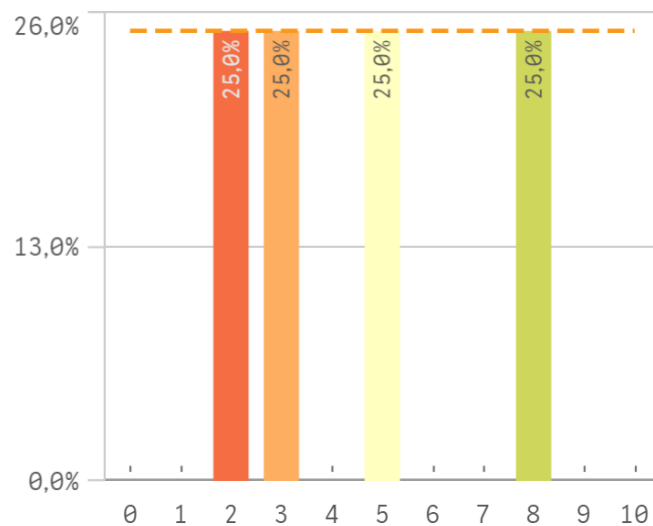
**Conocimiento de funciones y responsabi...**



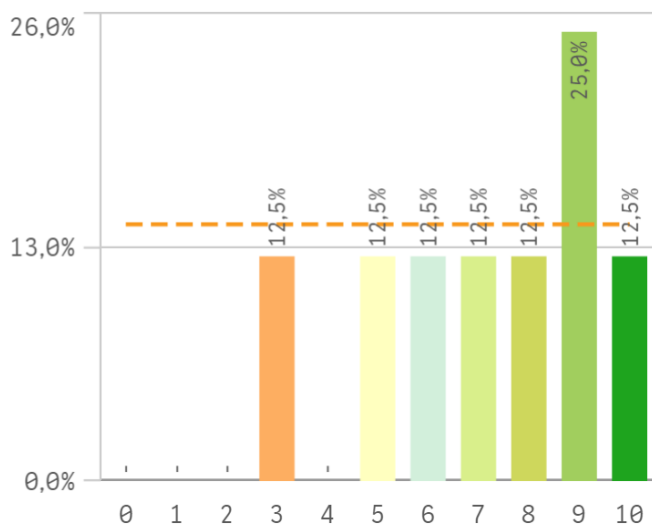
**Organización del trabajo en la Unidad**



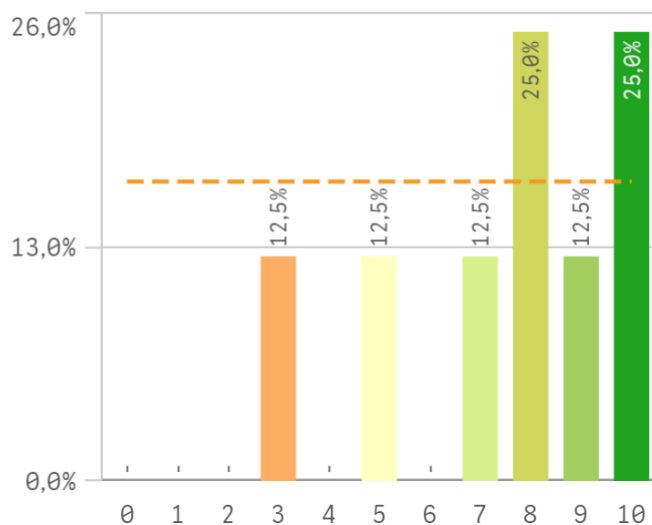
**Posibilidad de ser sustituido**



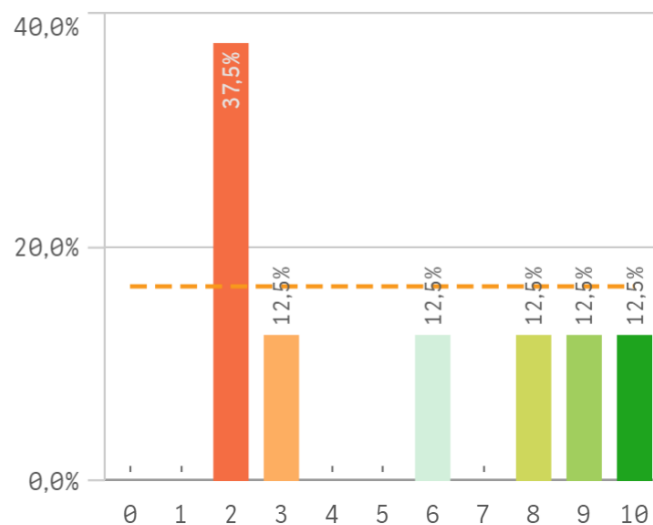
**Relación formación/tareas**



**Adecuación de conocimientos y habilidad...**

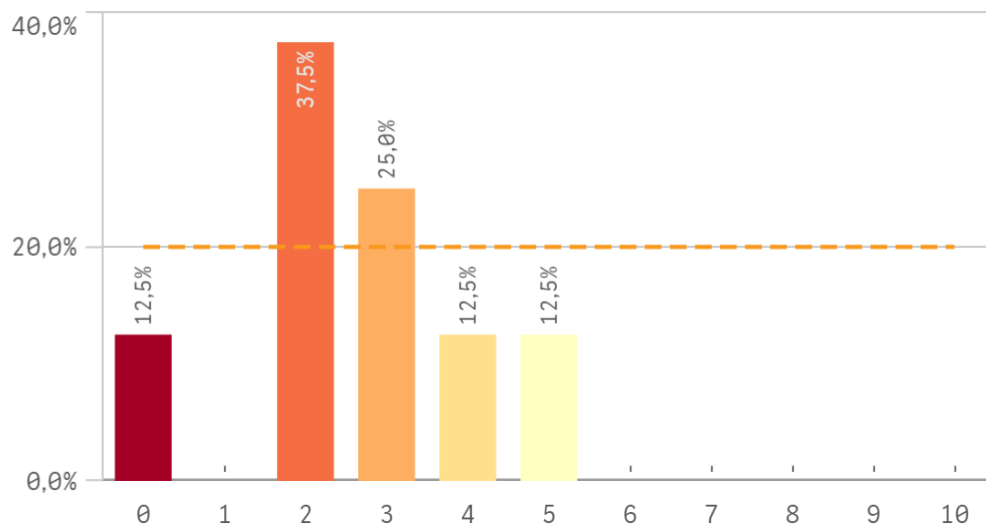


**Tareas corresponden con su puesto**

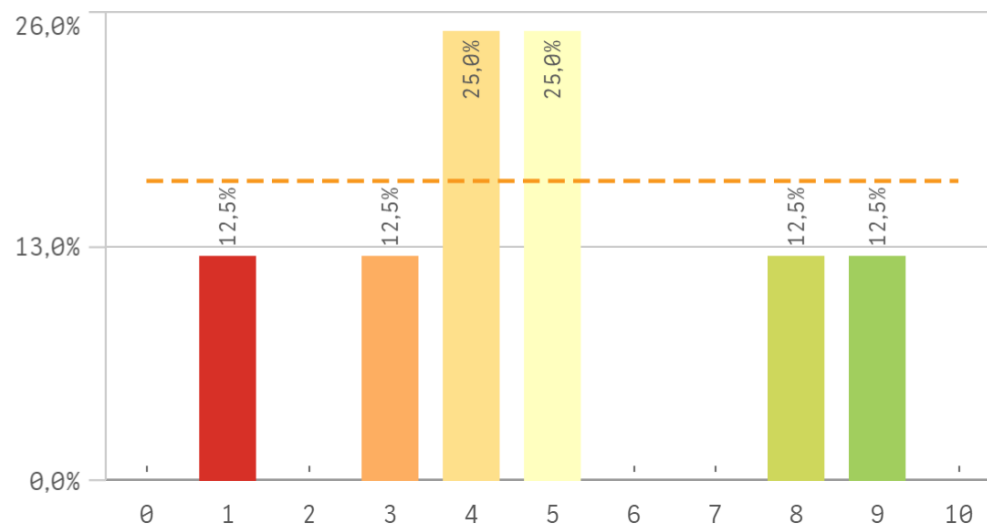




### Definición de funciones y responsabilidades

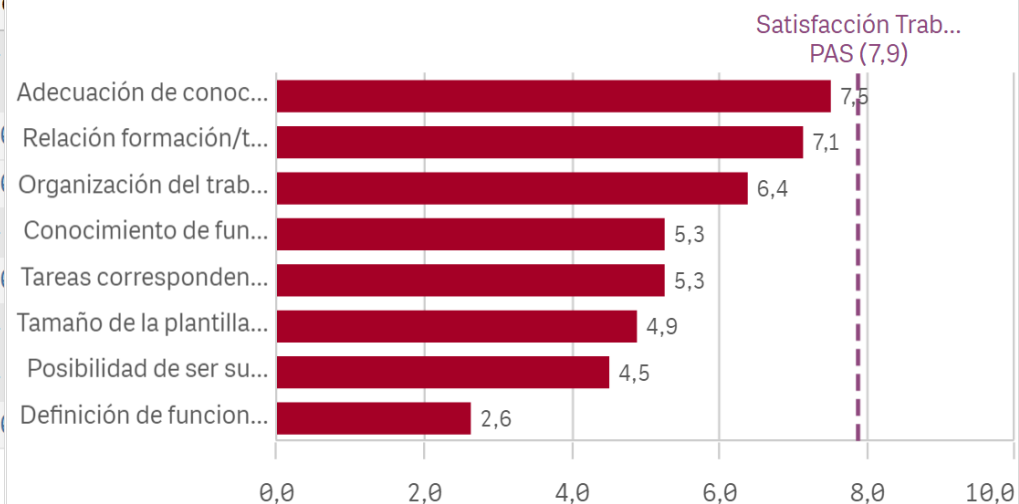


### Tamaño de la plantilla existente

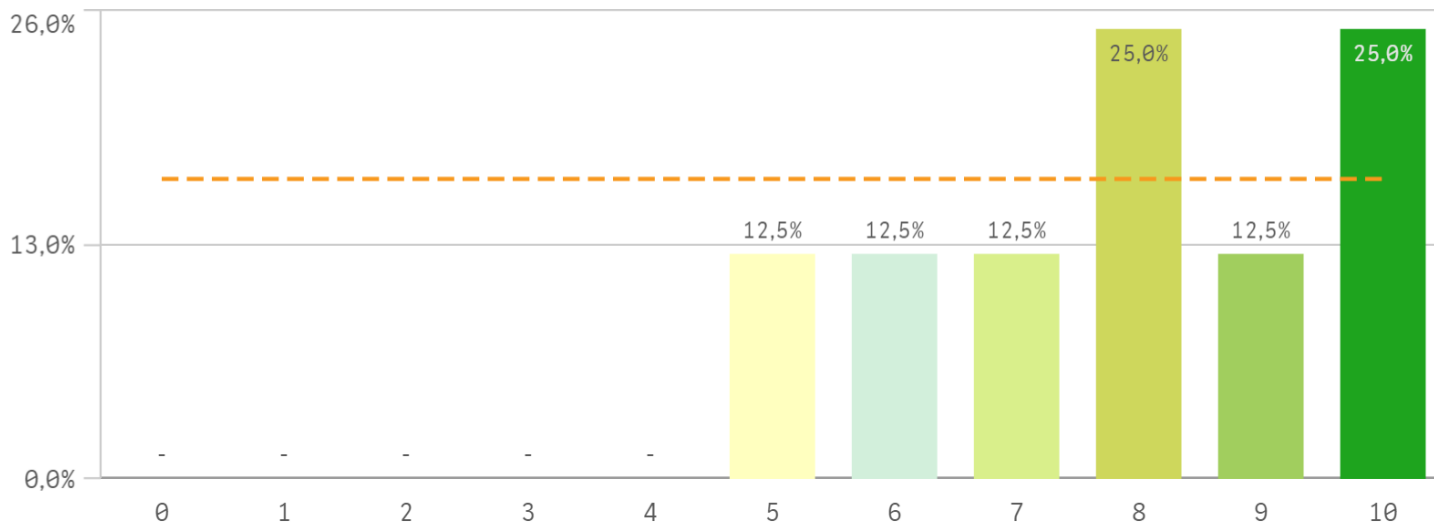


Gestión y organización	Media	Desv. típica	Medi...	Mo...
Adecuación de conocimientos y habilidades al trabajo	7,5	2,4	8,0	-
Relación formación/tareas	7,1	2,4	7,5	9,6
Organización del trabajo en la Unidad	6,4	2,6	6,5	3,6
Conocimiento de funciones y responsabilidades	5,3	2,9	5,0	-
Tareas corresponden al puesto de trabajo	5,3	3,4	4,5	2,6
Tamaño de la plantilla existente	4,9	2,6	4,5	-
Posibilidad de ser sustituido	4,5	2,4	4,0	-
Definición de funciones y responsabilidades	2,6	1,5	2,5	2,6

### Fortalezas y debilidades



### Satisfacción con el trabajo



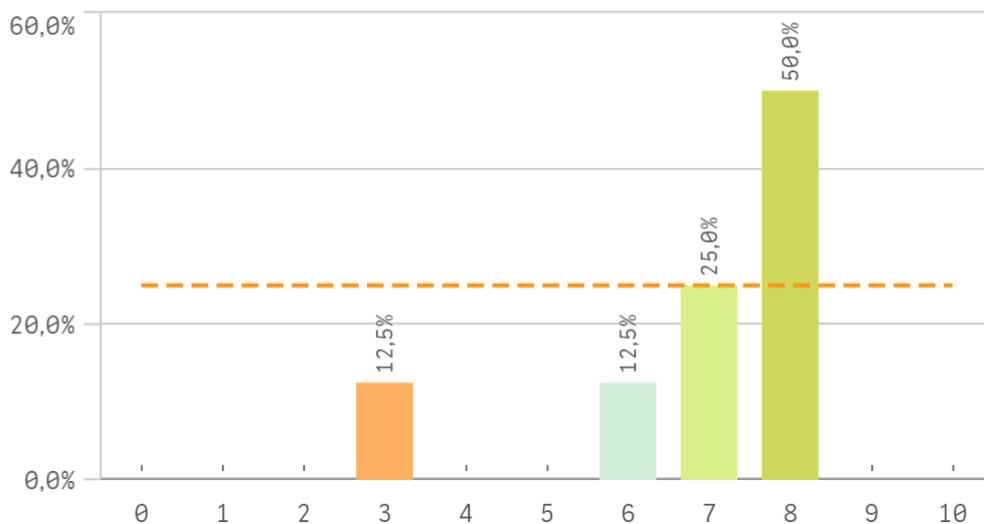
**Media**  
7,9

**Desviación Típica**  
1,8

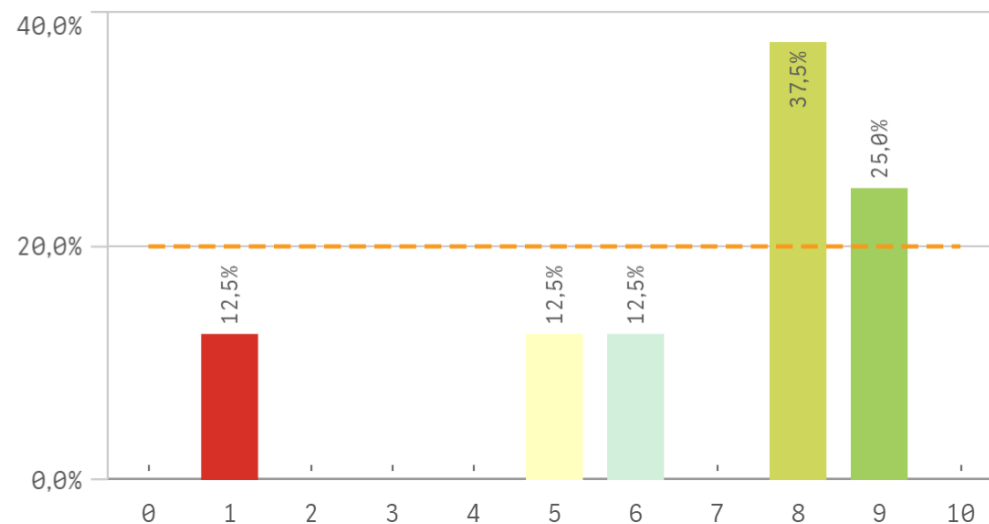
**Mediana**  
8,0

**Moda**  
-

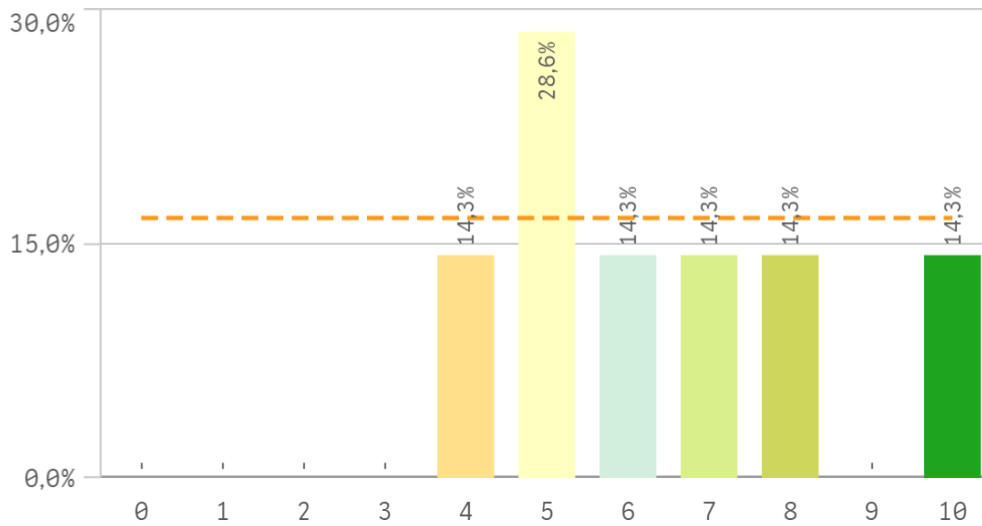
### Satisfacción de pertenecer a la UCM



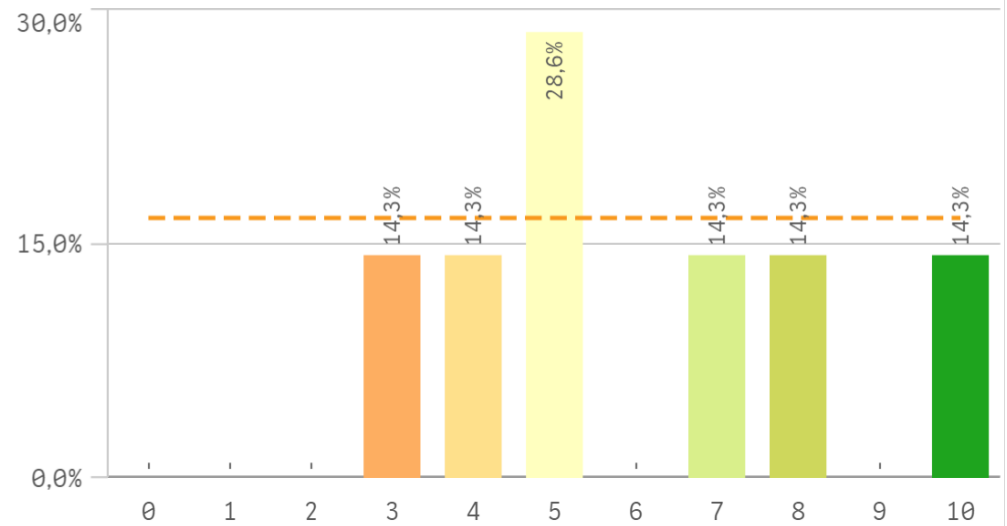
### Orgullo PAS en la UCM



### Reconocimiento de su trabajo

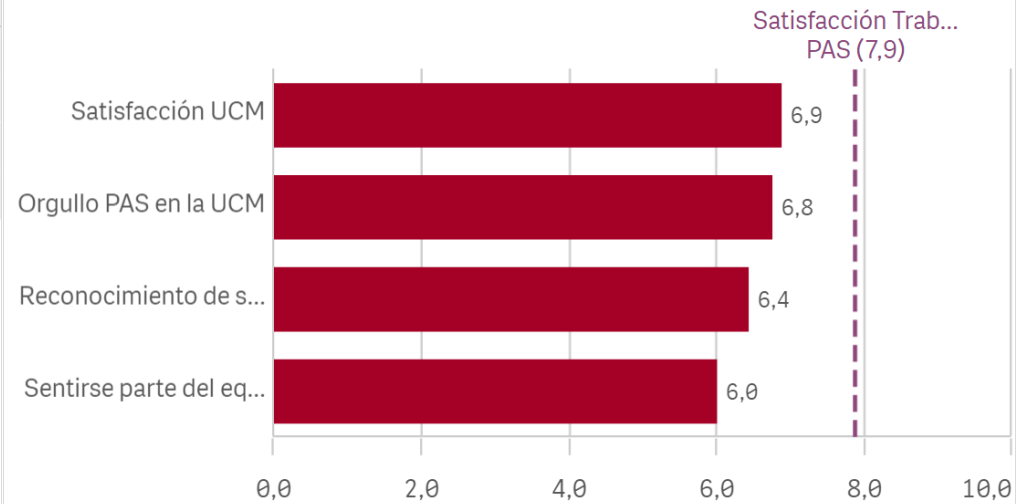


### Sentirse parte del equipo de trabajo

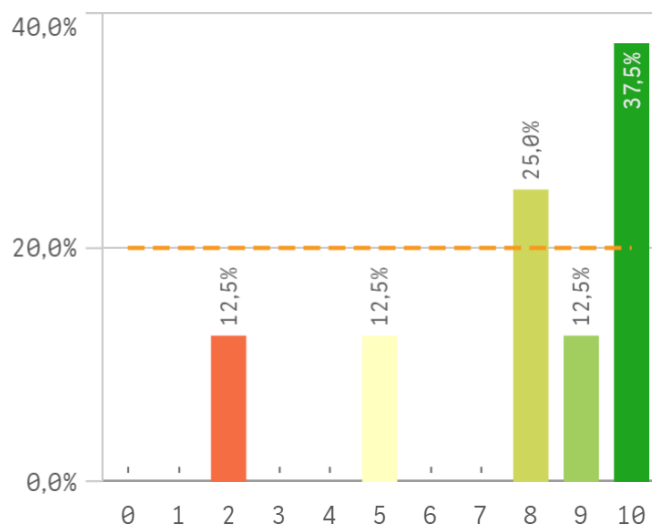


Satisfacción global	Q	Media	Desv. típica	Medi...	Moda
Satisfacción UCM		6,9	1,7	7,5	8,0
Orgullo PAS en la UCM		6,8	2,7	8,0	8,0
Reconocimiento de su trabajo		6,4	2,1	6,0	5,0
Sentirse parte del equipo de trabajo		6,0	2,4	5,0	5,0

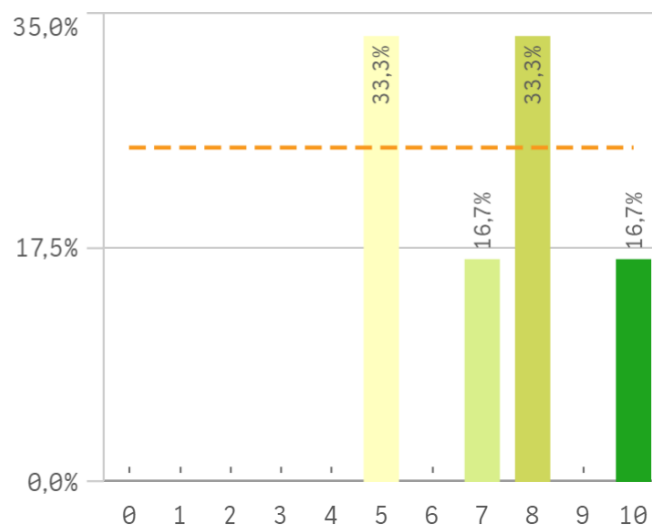
### Fortalezas y debilidades



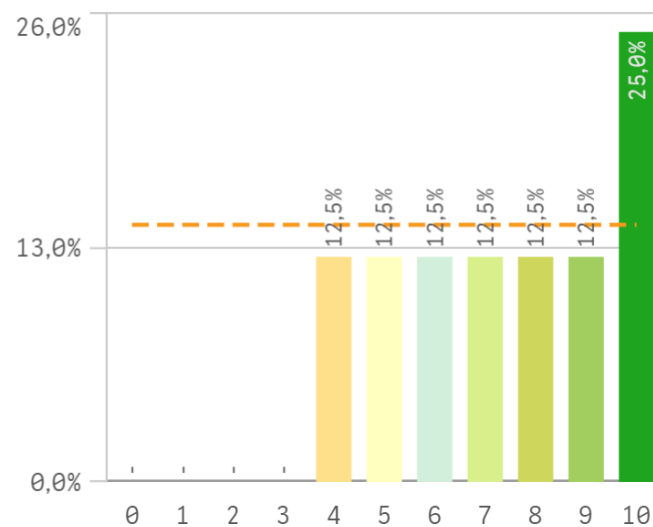
**Repetir como PAS en la UCM (fidelidad)**



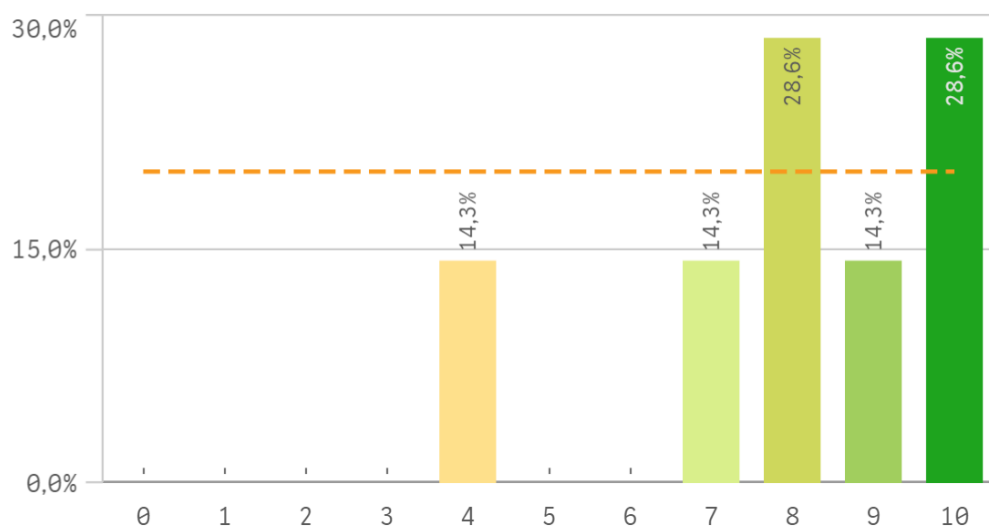
**Seguir como PAS UCM vs PAS otra Univ. (...)**



**Recomendar titulaciones UCM (preinscrip...)**



**Recomendar estudiar en la UCM (preinscripción)**

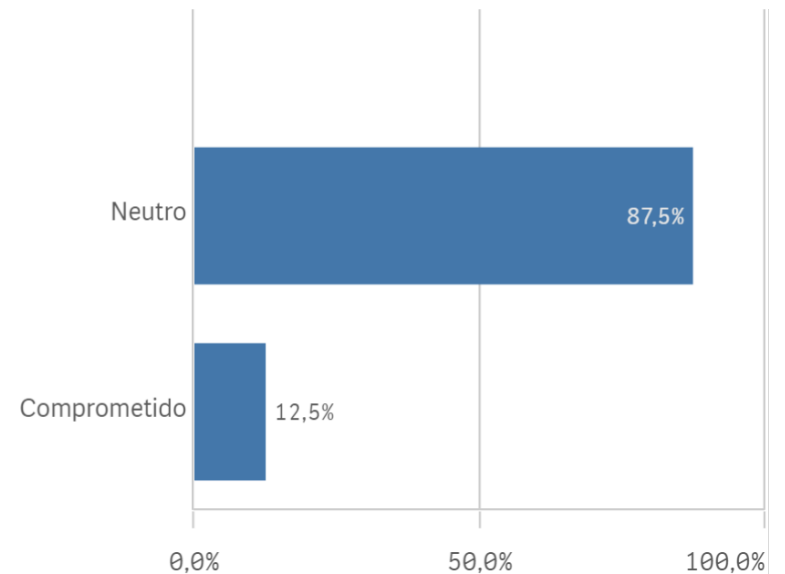
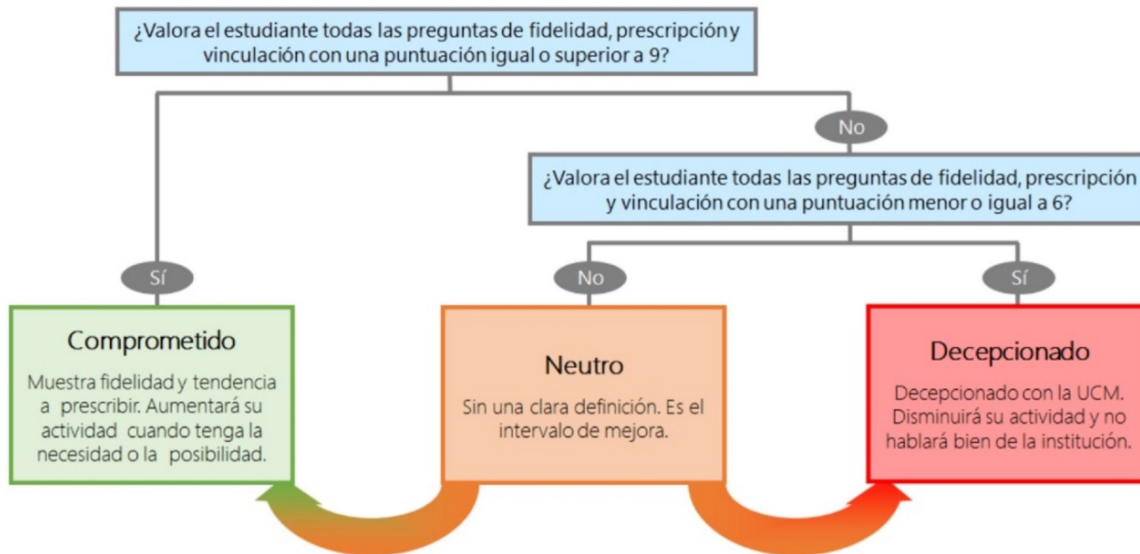


Compromiso	Media	Desv. típica	Medi...	Moda
Recomendar estudiar en la UCM	8,0	2,1	8,0	-
Repetir como PAS en la UCM	7,8	2,9	8,5	10,0
Recomendar titulaciones UCM	7,4	2,3	7,5	10,0
Seguir como PAS UCM vs PAS otra Univ.	7,2	1,9	7,5	-

### Construcción y significado del valor "compromiso":

- \* Estudiante comprometido: valora con 9 o más puntos todas las preguntas de fidelidad, prescripción y vinculación.
- \* Estudiante neutro: la puntuación que otorga a todas las preguntas de fidelidad, prescripción y vinculación están entre 6 y 9.
- \* Estudiante decepcionado: valora con 6 o menos puntos todas las preguntas de fidelidad, prescripción y vinculación.

#### ESQUEMA



Información	Q	Media	Gestión y organización	Q	Media	
Relación con el alumnado del Centro		7,8	Adecuación de conocimientos y habilidades al trabajo		7,5	
Comunicación con profesores		7,8	Relación formación/tareas		7,1	
Comunicación con responsables académicos		7,4	Organización del trabajo en la Unidad		6,4	
Comunicación con la gerencia del Centro		7,0	Conocimiento de funciones y responsabilidades		5,3	
Comunicación con otras unidades		6,9	Tareas corresponden al puesto de trabajo		5,3	
Relación con compañeros del Servicio		6,9	Tamaño de la plantilla existente		4,9	
Información de la titulación		6,3	Posibilidad de ser sustituido		4,5	
Comunicación con Servicios Centrales		5,9	Definición de funciones y responsabilidades		2,6	
Recursos	Q	Media	Satisfacción global	Q	Media	
Espacios de trabajo		6,8	Satisfacción UCM	6,9	Recomendar estudiar en la UCM	8,0
Recursos materiales y tecnológicos		6,5	Orgullo PAS en la UCM	6,8	Repetir como PAS en la UCM	7,8
Seguridad en las instalaciones		6,0	Reconocimiento de su trabajo	6,4	Recomendar titulaciones UCM	7,4
Plan de formación PAS		4,8	Sentirse parte del equipo de trabajo	6,6	Seguir como PAS UCM vs PAS otra Univ.	7,2
Servicios de Riesgos Laborales		4,4				