



UNIVERSIDAD
COMPLUTENSE
MADRID

Vicerrectorado de Calidad

Resultados de las Encuestas de Satisfacción de

PDI (2023-2024)

Facultad de Ciencias Químicas

Máster en Ingeniería Química: Ingeniería de Procesos



OFICINA para la CALIDAD

Vicerrectorado de Calidad

UNIVERSIDAD COMPLUTENSE DE MADRID



UNICA

Unidad de Indicadores de Calidad

Universidad Complutense de Madrid



OFICINA para la CALIDAD
Vicerrectorado de Calidad
UNIVERSIDAD COMPLUTENSE DE MADRID

CURSO: 2023-24

TITULACIÓN: MÁSTER EN INGENIERÍA QUÍMICA: INGENIERÍA DE PROCESOS

FACULTAD DE CIENCIAS QUÍMICAS

Población N

-

%_Participacion

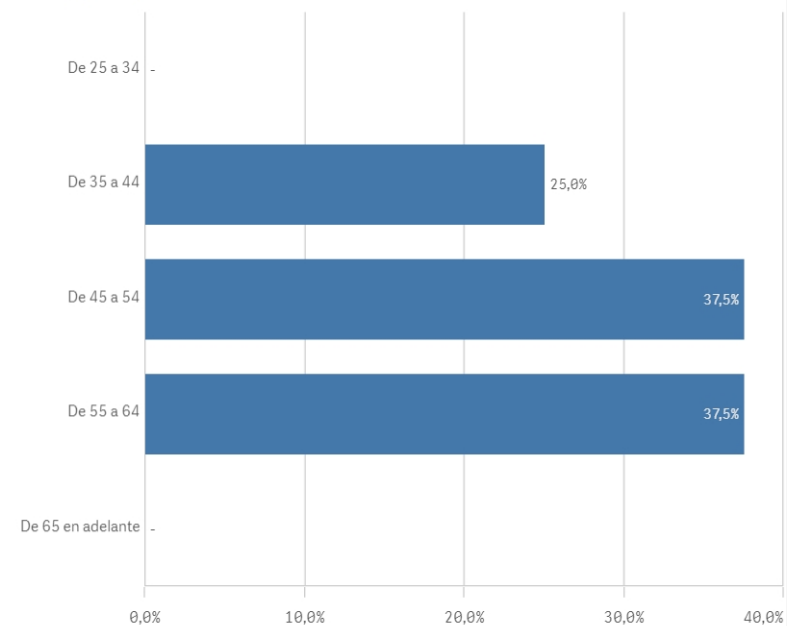
-

Participación n

16

Edad (años)

(%) Porcentaje por franjas



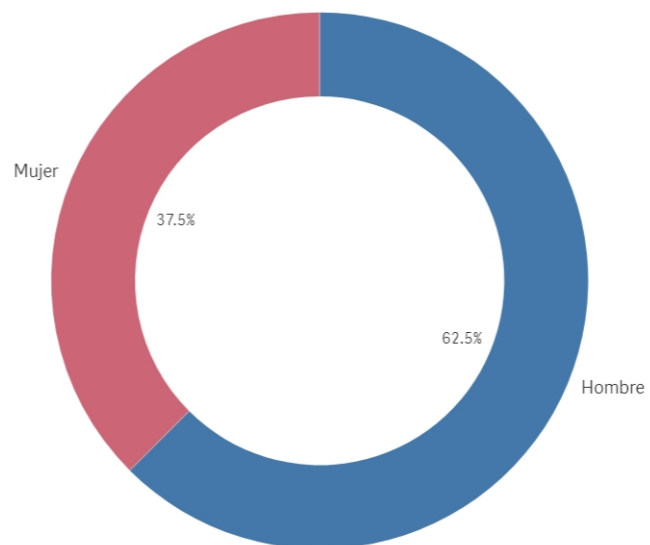
Edad media (años)

50,5

Des. Típica

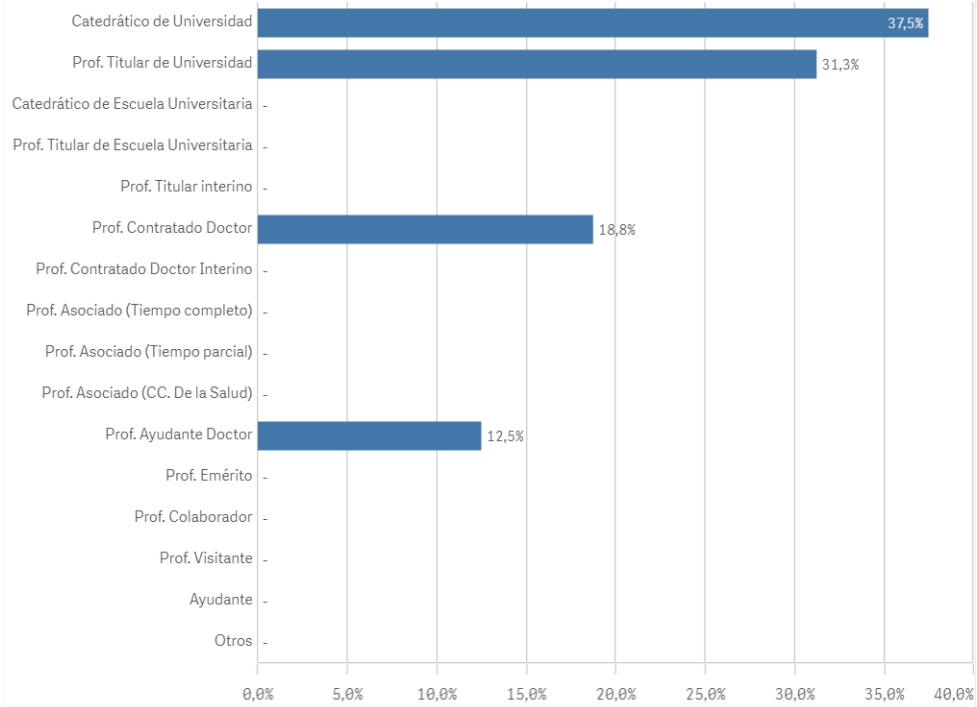
8,5

Genero



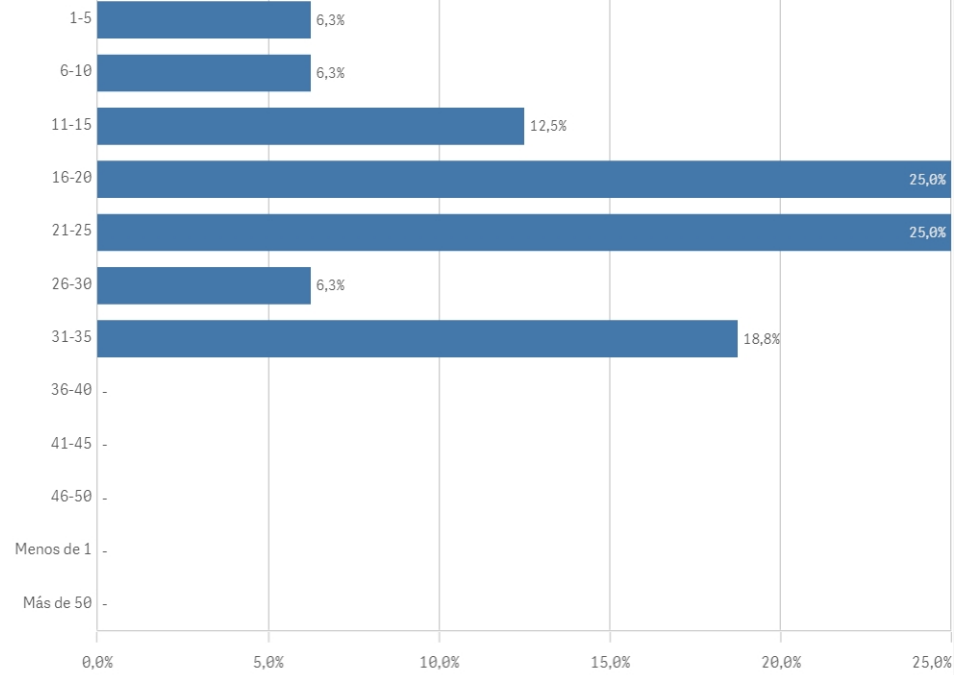
■ Hombre ■ Mujer

Distribución por categorías

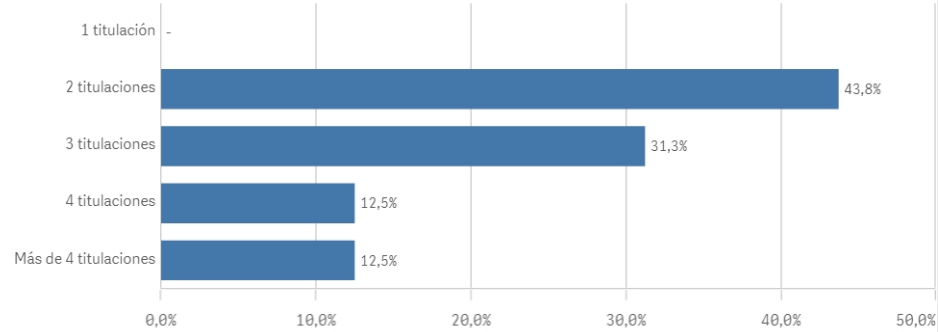


Experiencia laboral (años)

(%) Porcentaje por franjas



Distribución por Nº de Titulaciones

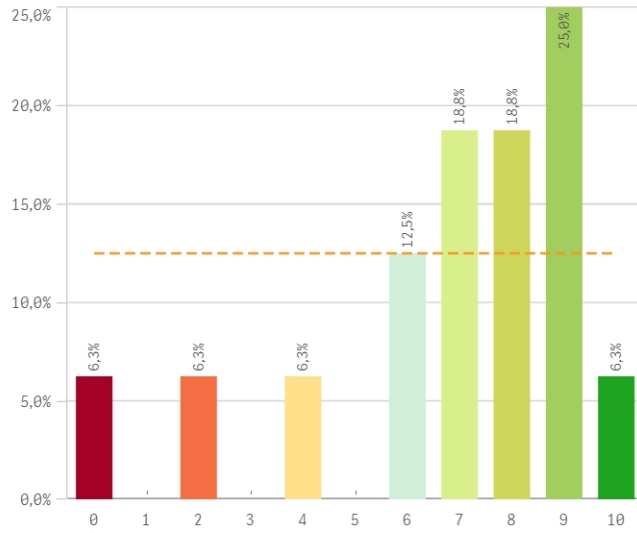


Tipo de titulación (%)

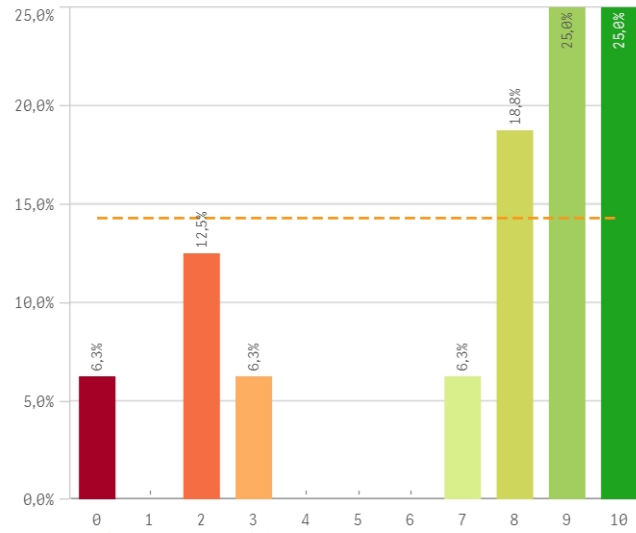


Tipo Titulación ■ MÁSTER UNIVERSITA...

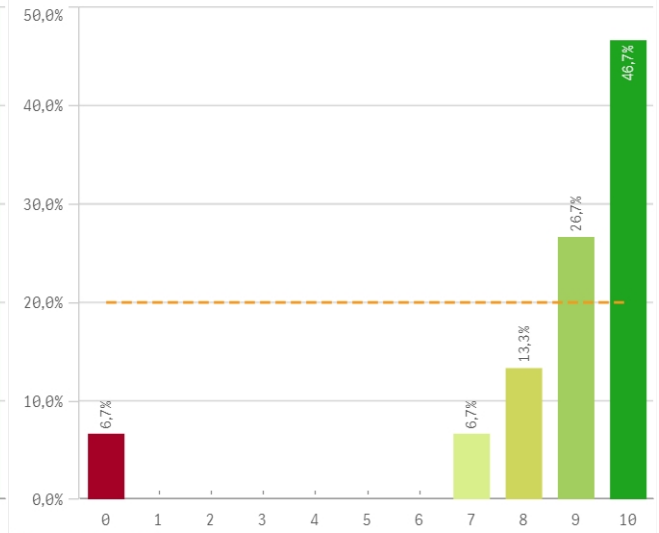
Plan de estudios



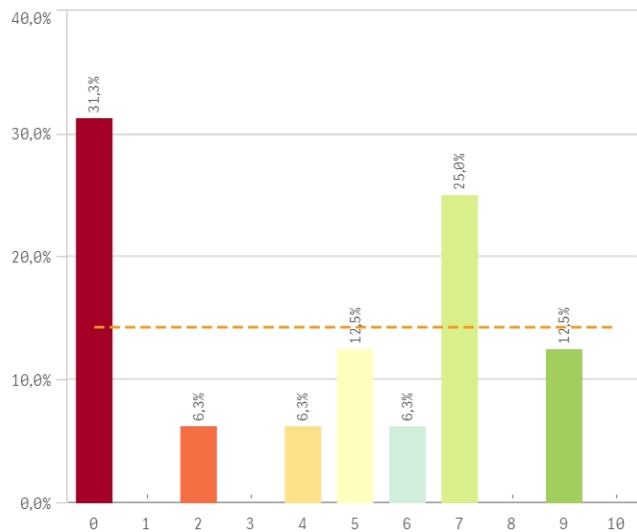
Objetivos claros



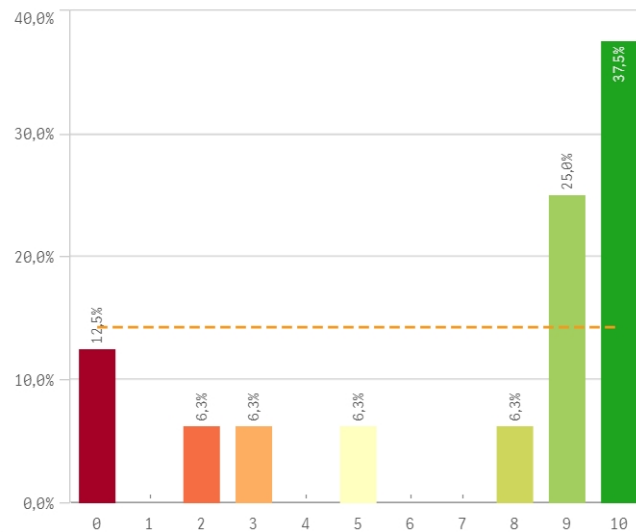
Cumplimiento del programa



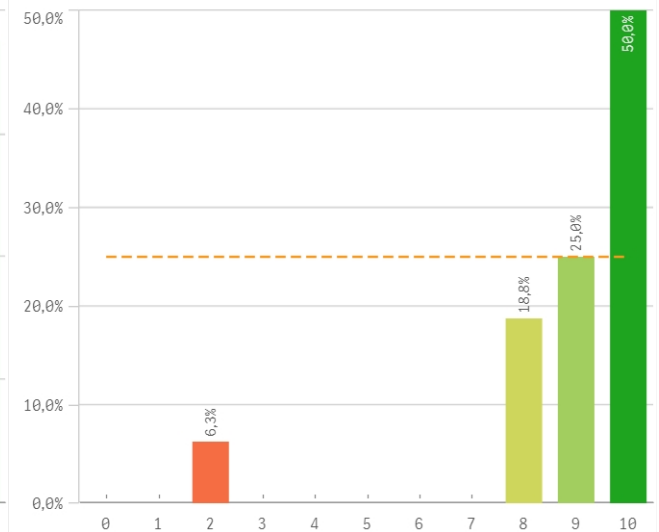
Orientación internacional



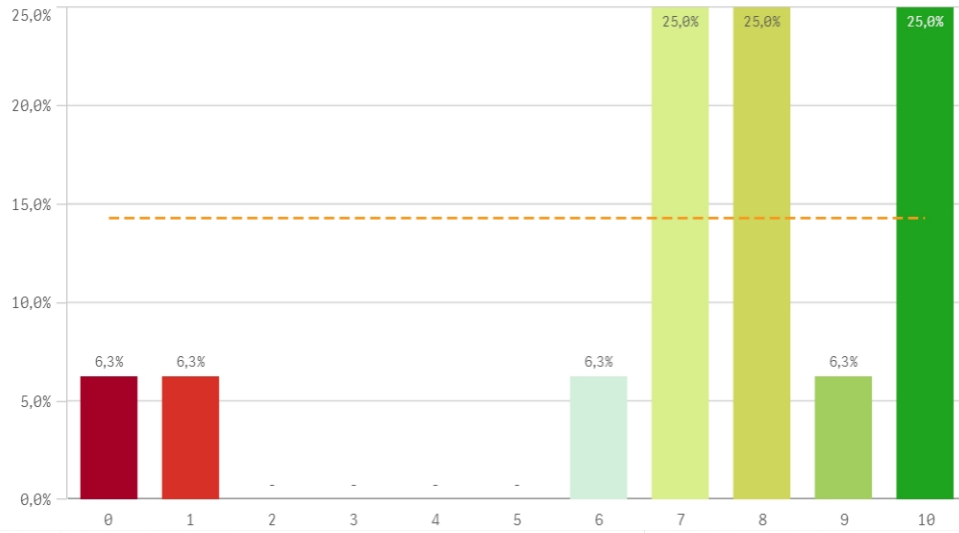
Coordinación de la titulación



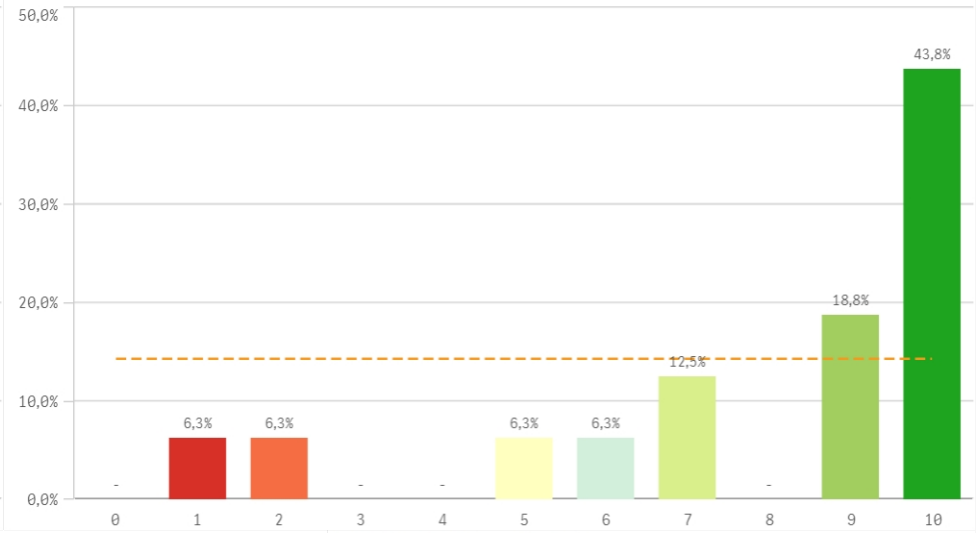
Alumnos por aula



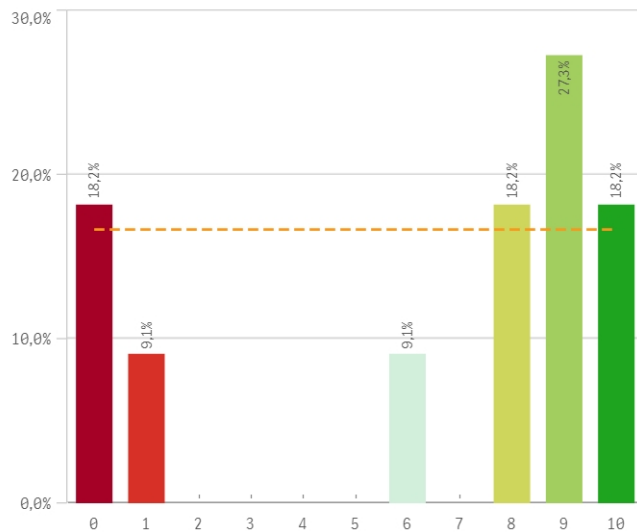
Dificultad apropiada



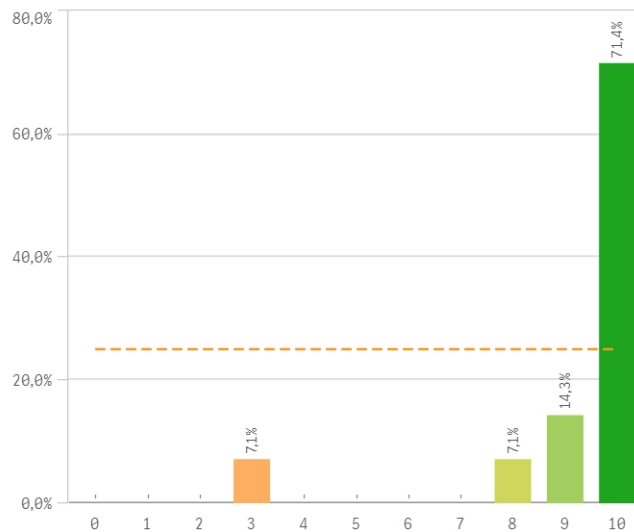
Integración teoría/práctica



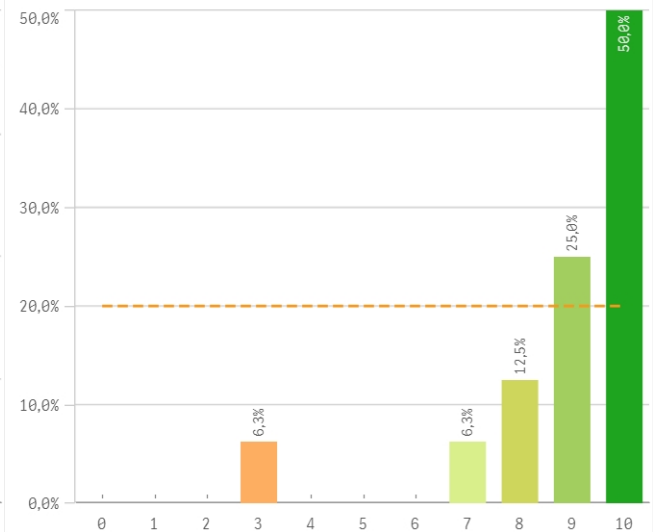
Relación calidad/precio



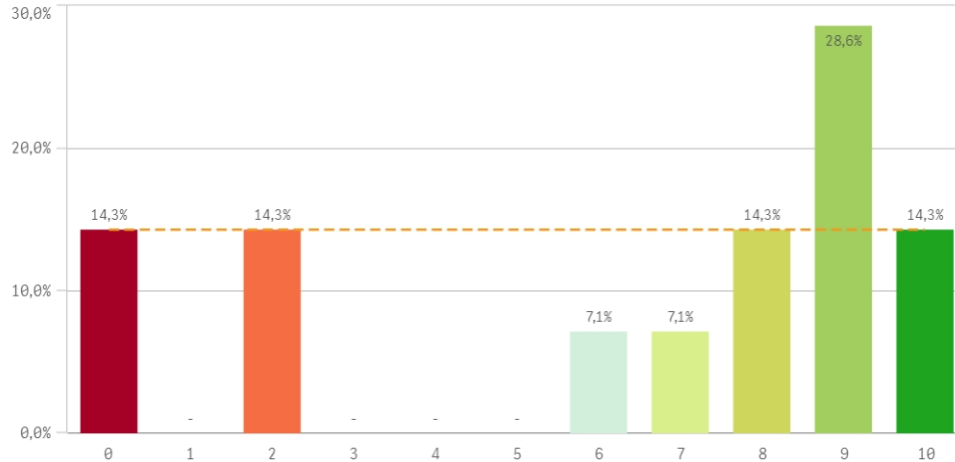
Calificaciones en tiempo



Importancia en la sociedad

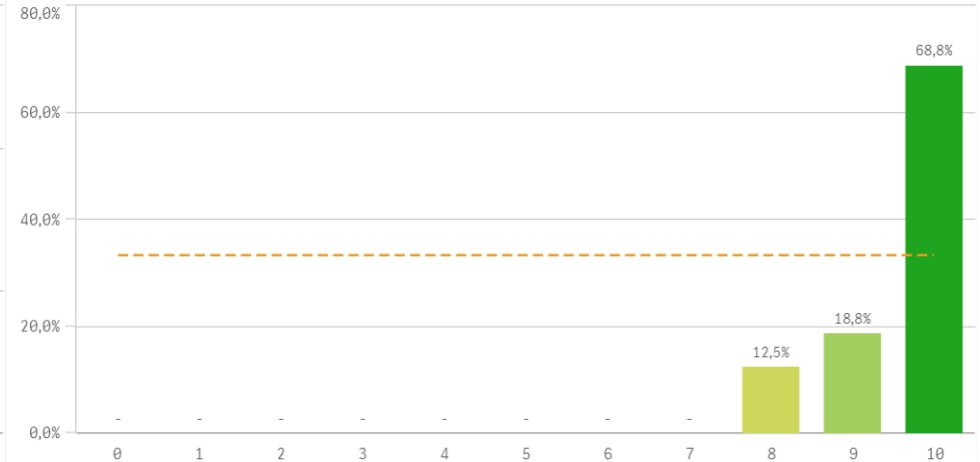


Prácticas externas

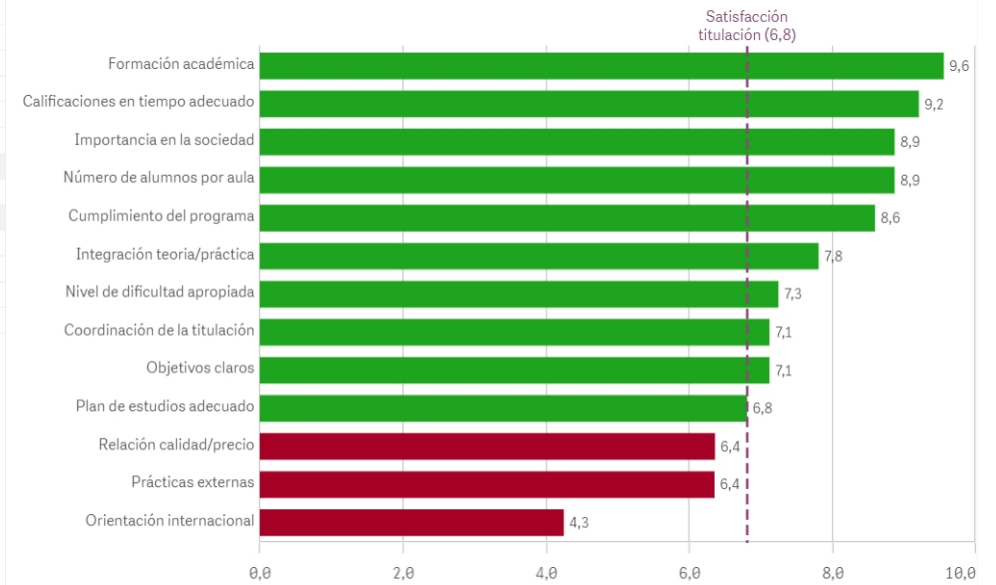


Aspectos de la titulación	Q	Media	Desv. típica	Mediana	Moda
Formación académica		9,6	0,7	10,0	10,0
Calificaciones en tiempo adecuado		9,2	1,9	10,0	10,0
Importancia en la sociedad		8,9	1,8	9,5	10,0
Número de alumnos por aula		8,9	2,0	9,5	10,0
Cumplimiento del programa		8,6	2,6	9,0	10,0
Integración teoría/práctica		7,8	2,9	9,0	10,0
Nivel de dificultad apropiada		7,3	2,9	8,0	-
Coordinación de la titulación		7,1	3,8	9,0	10,0
Objetivos claros		7,1	3,4	8,5	-
Plan de estudios adecuado		6,8	2,7	7,5	9,0
Relación calidad/precio		6,4	4,0	8,0	9,0
Prácticas externas		6,4	3,7	8,0	9,0
Orientación internacional		4,3	3,4	5,0	0,0

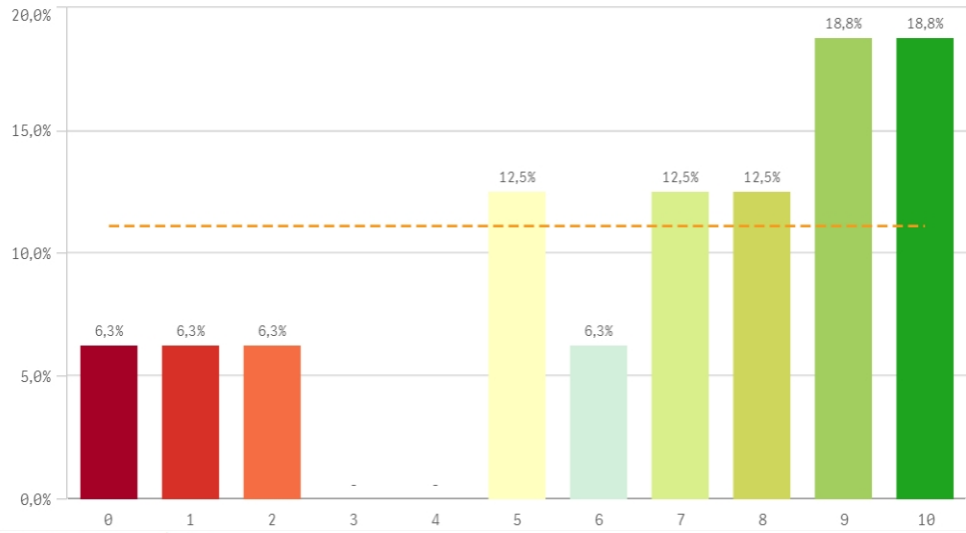
Formación académica relacionada



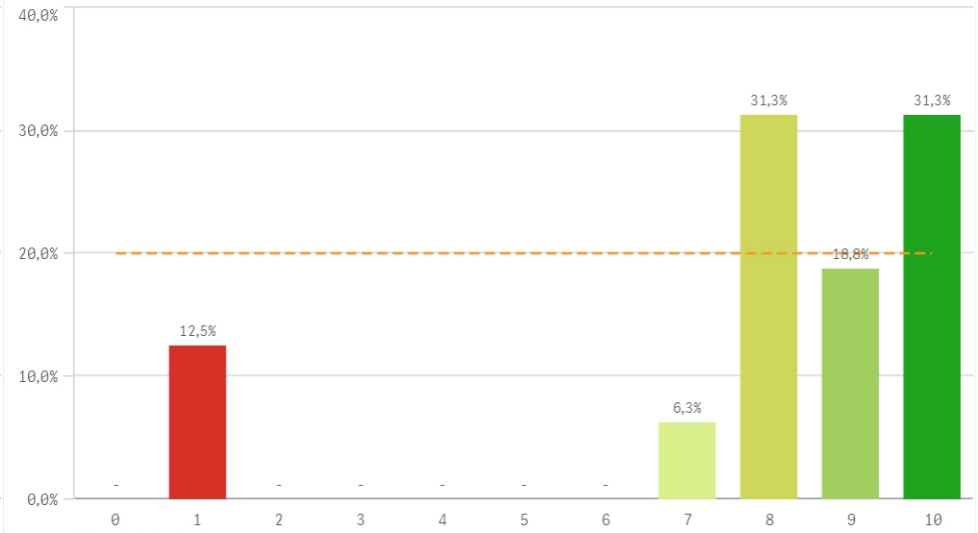
Fortalezas y debilidades



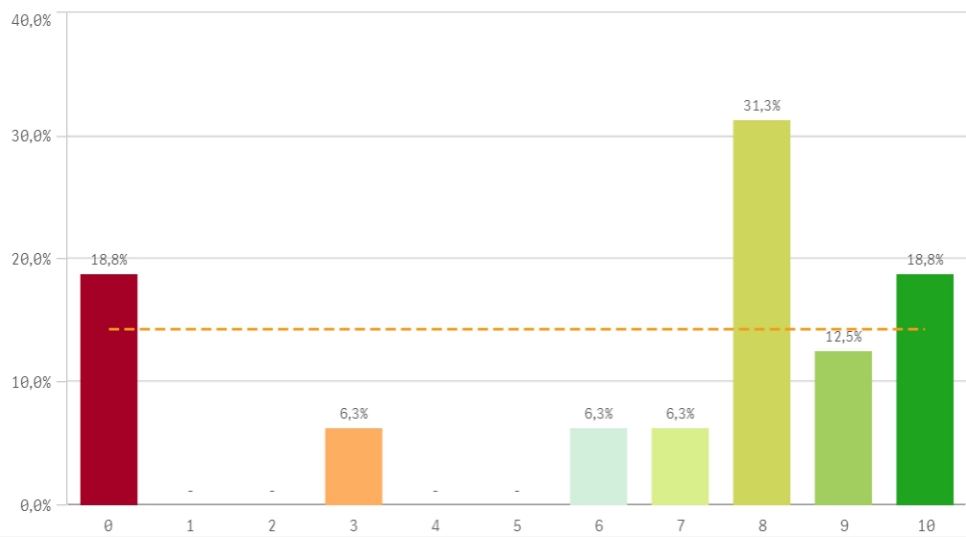
Recursos administrativos suficientes



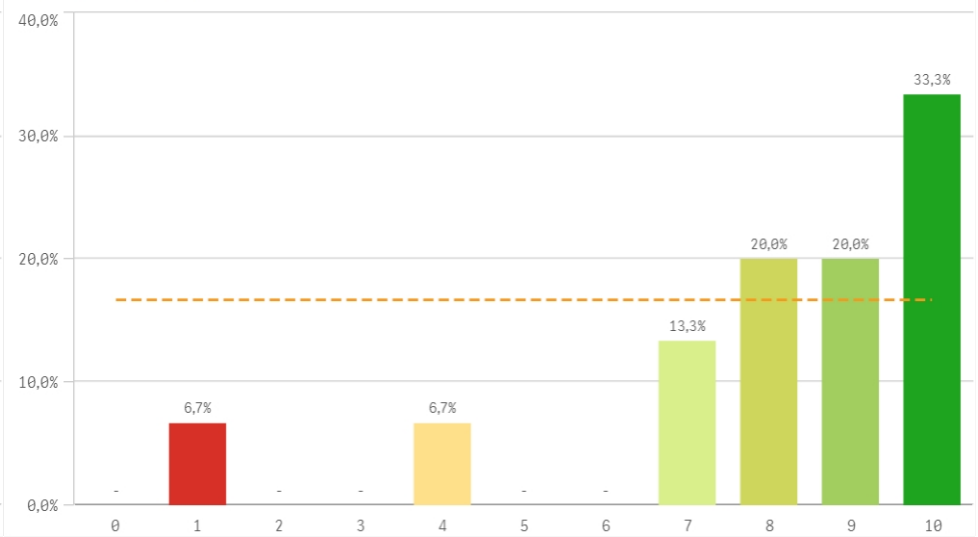
Aulas docencia teorica



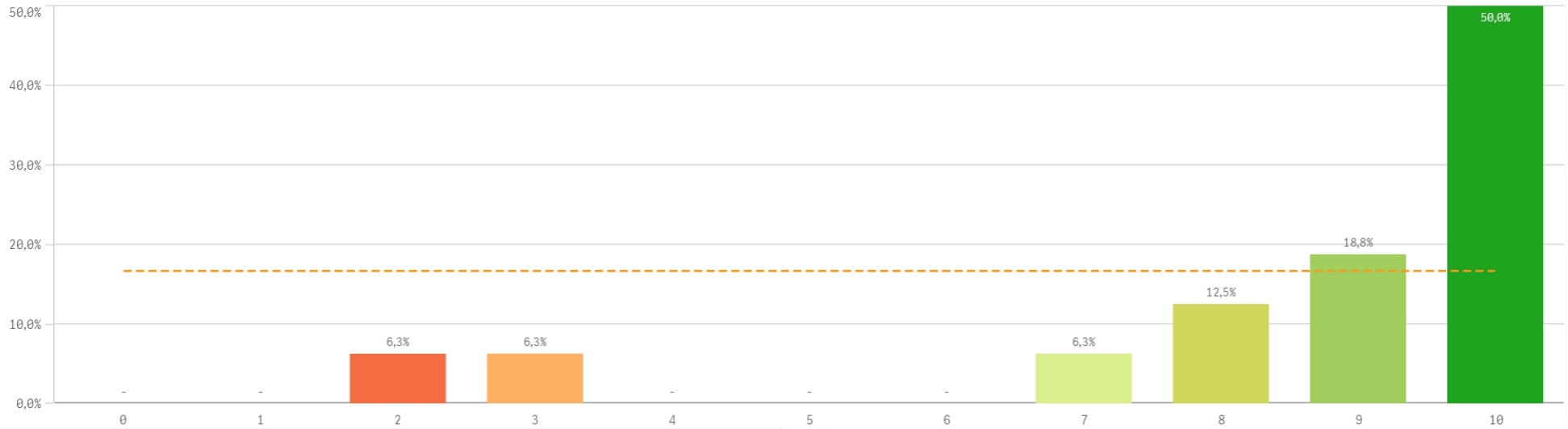
Aulas docencia práctica



Fondos de la biblioteca

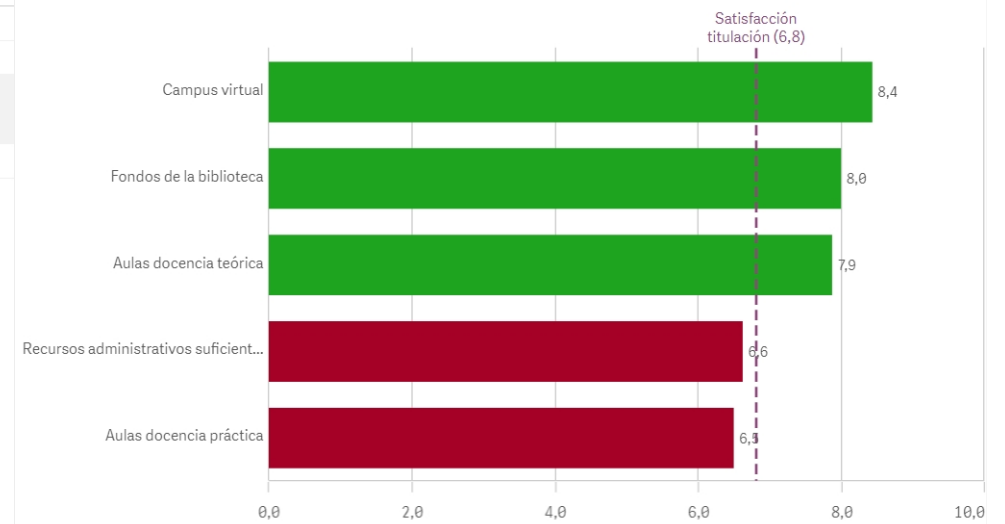


Campus virtual

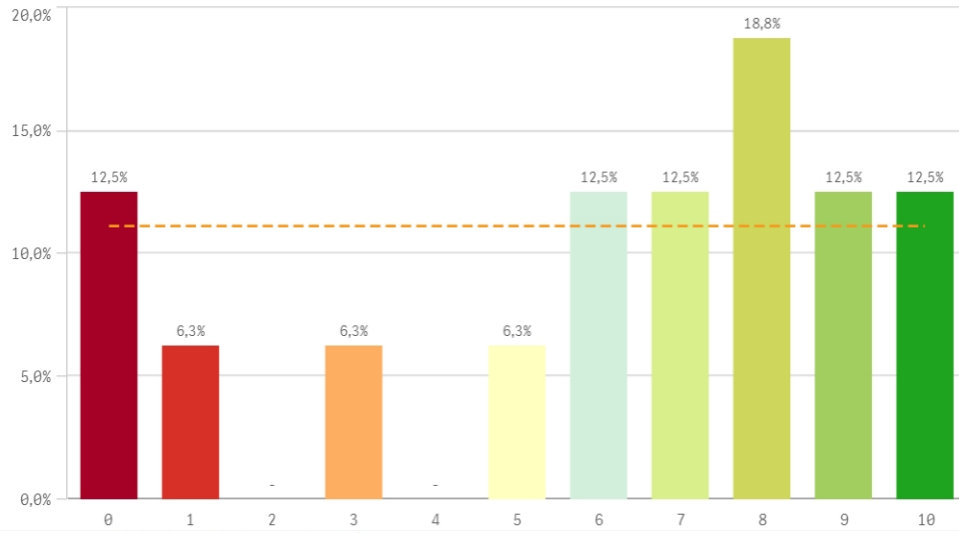


Recursos	Q	Media	Desv típica	Mediana	Moda
Campus virtual		8,4	2,5	9,5	10,0
Fondos de la biblioteca		8,0	2,5	9,0	10,0
Aulas docencia teórica		7,9	2,8	8,5	-
Recursos administrativos suficientes		6,6	3,2	7,5	-
Aulas docencia práctica		6,5	3,7	8,0	8,0

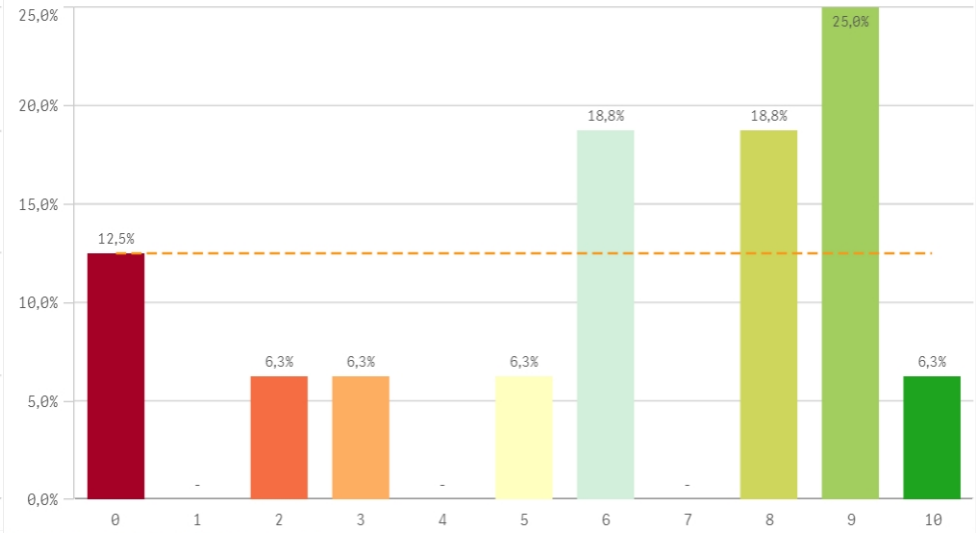
Fortalezas y debilidades



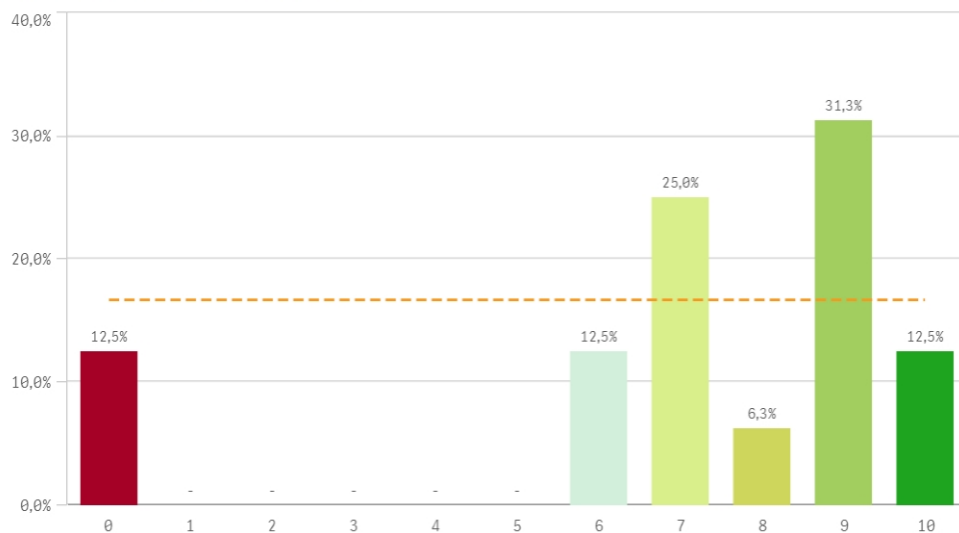
Atención prestada por el PAS



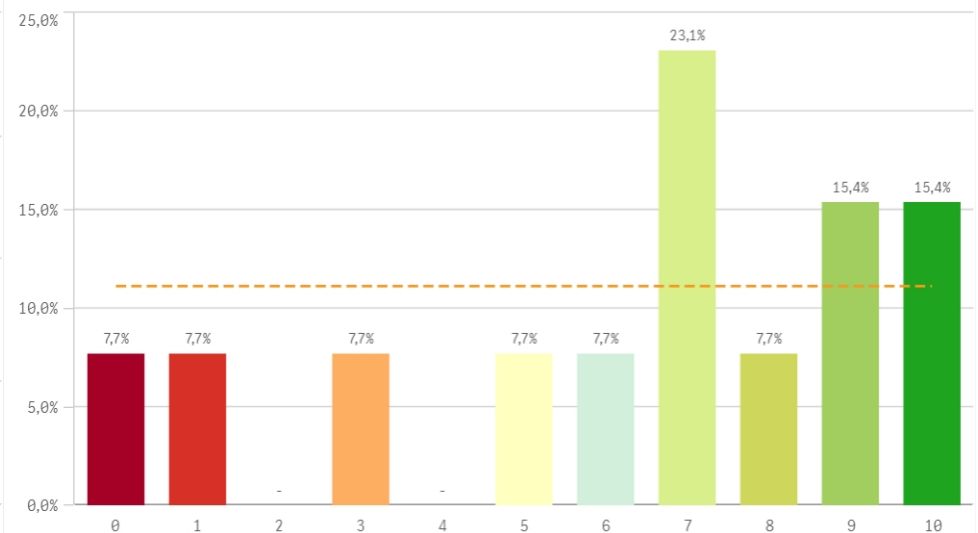
Apoyo técnico y logístico



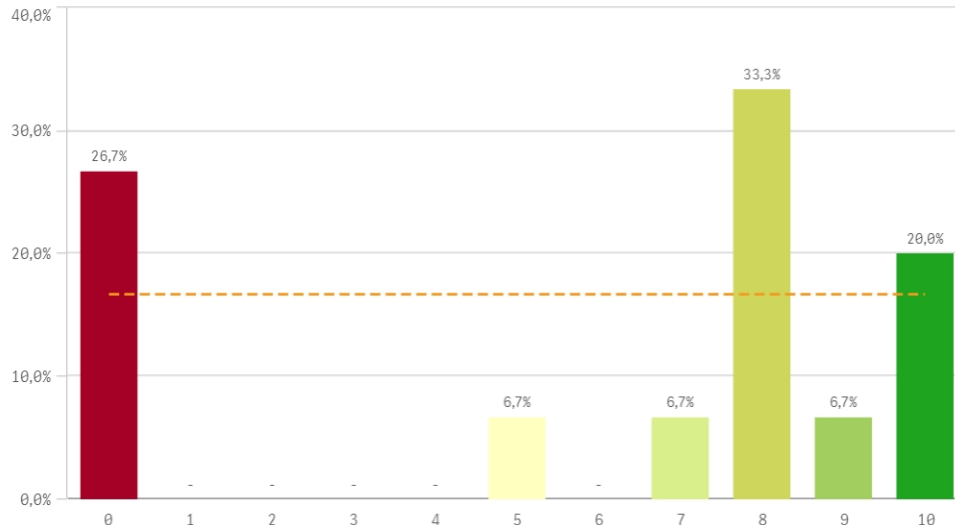
Procesos administrativos de la titulación



Procesos administrativos comunes

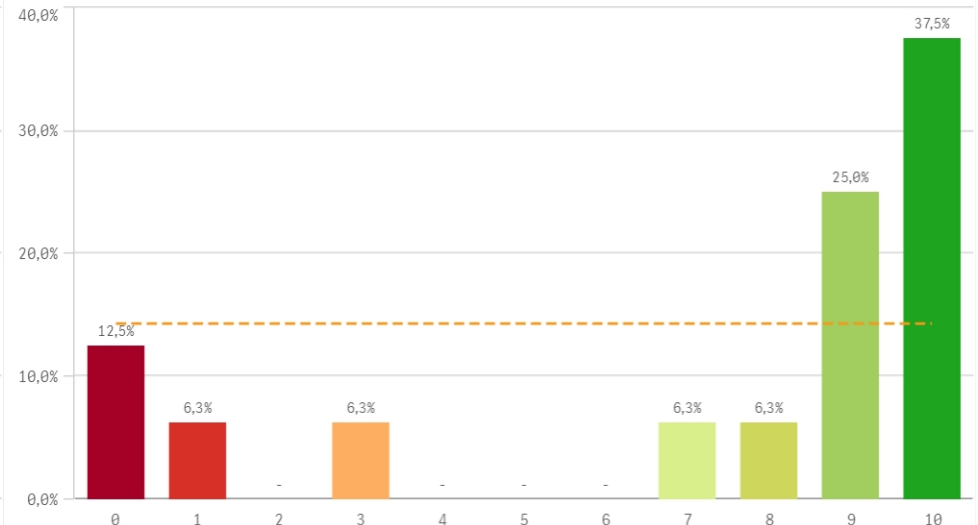


Organización de horarios

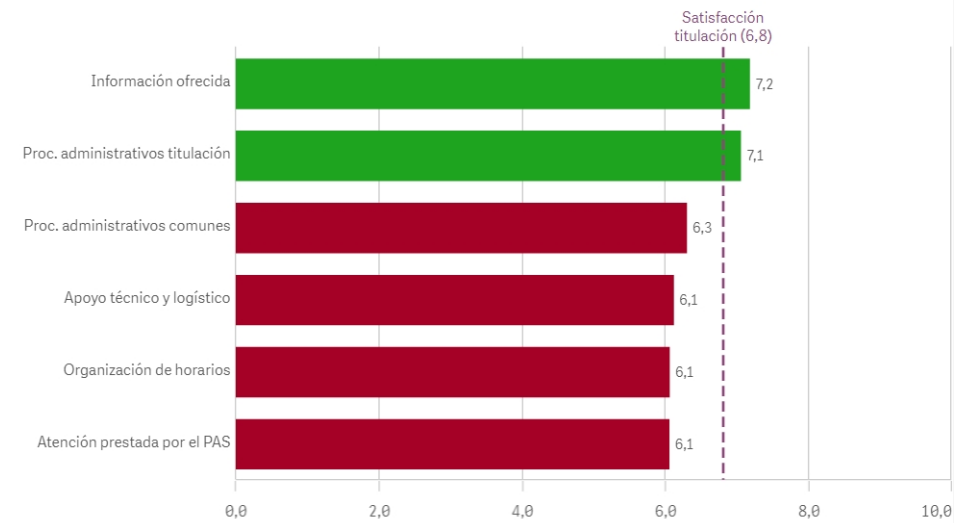


Gestión de la titulación	Q	Media	Desv. típica	Mediana	Moda
Información ofrecida		7,2	3,8	9,0	10,0
Proc. administrativos titulación		7,1	3,0	7,5	9,0
Proc. administrativos comunes		6,3	3,3	7,0	7,0
Apoyo técnico y logístico		6,1	3,3	7,0	9,0
Organización de horarios		6,1	4,0	8,0	8,0
Atención prestada por el PAS		6,1	3,4	7,0	8,0

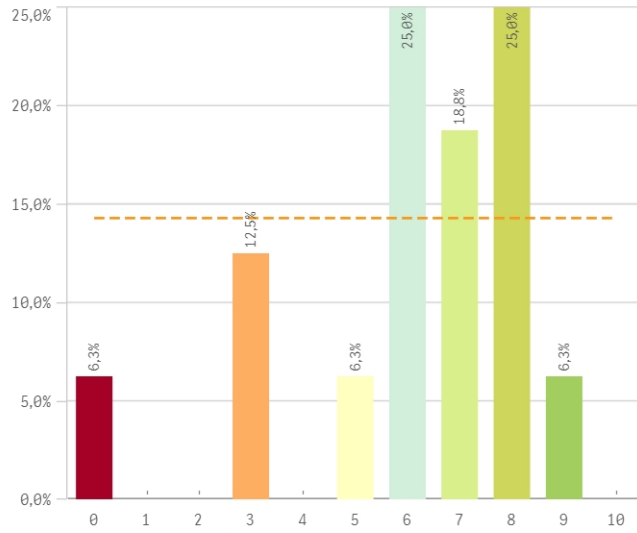
Información ofrecida



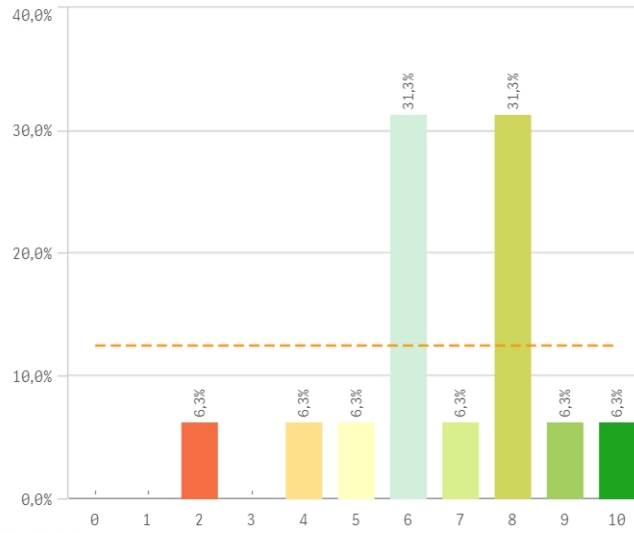
Fortalezas y debilidades



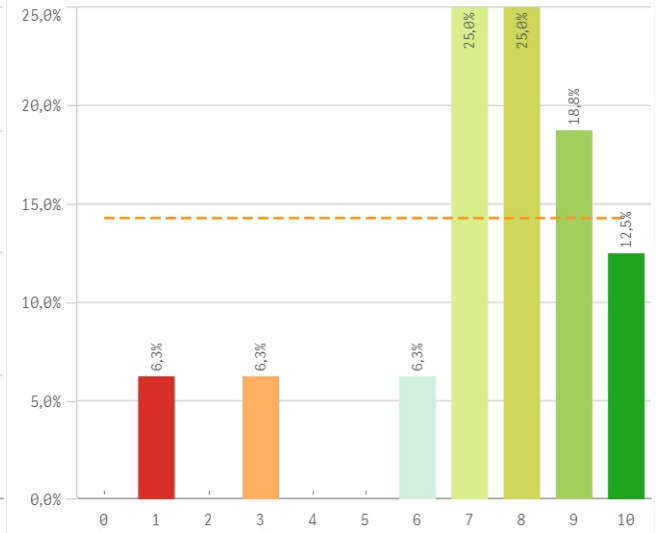
Aprovechamiento de las tutorías



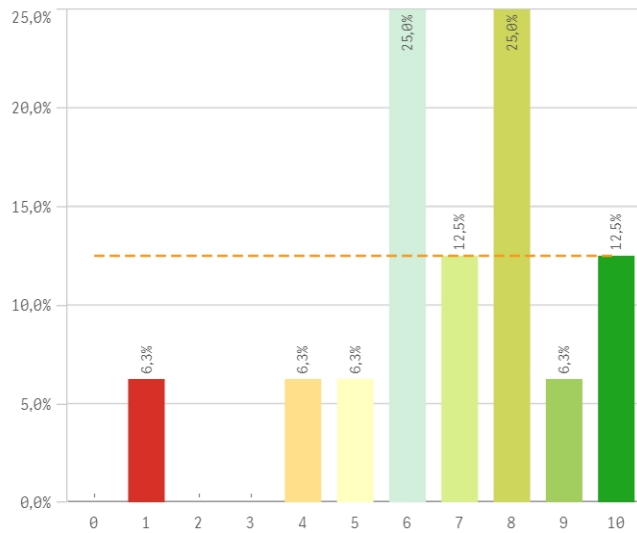
Implicación de los alumnos



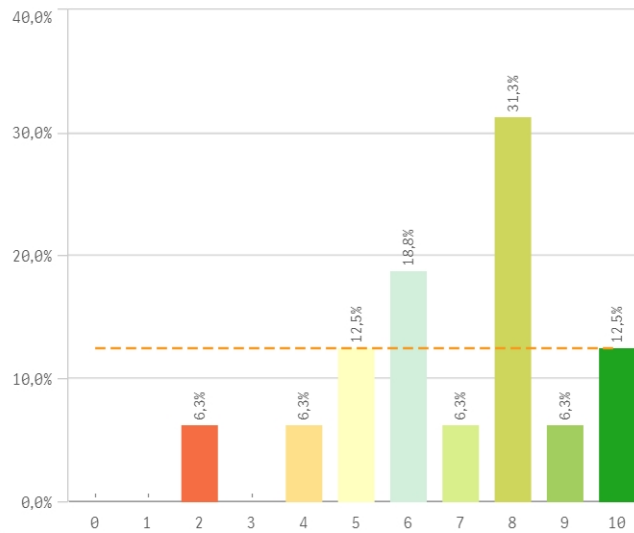
Adquisición de competencias del plan de estudios



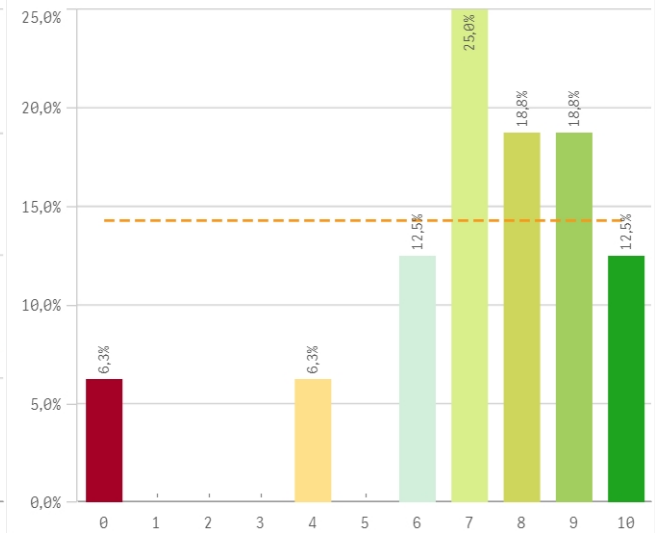
Compromiso del alumnado



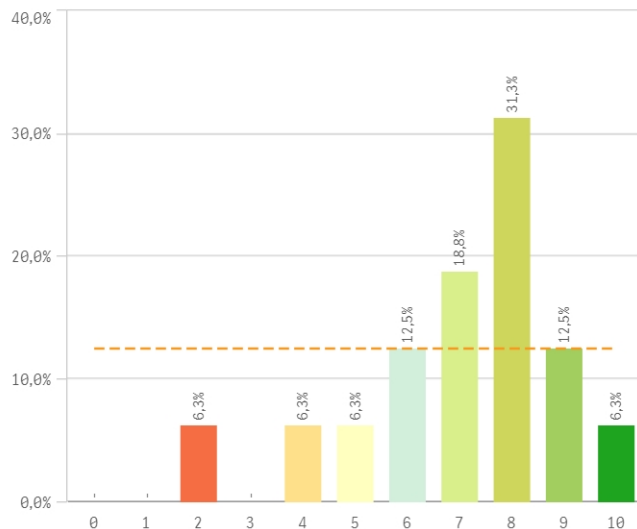
Nivel de trabajo



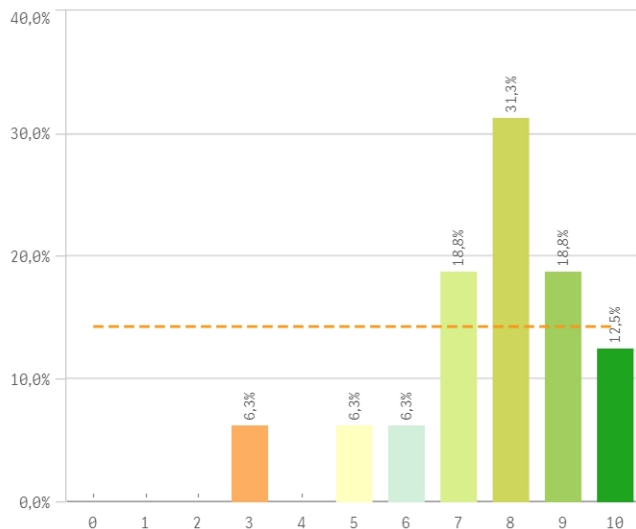
Implicación con la evaluación continua de los alumnos



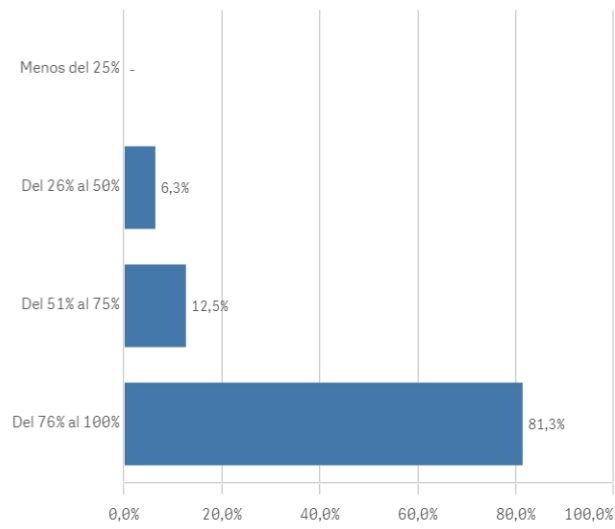
Aprovechamiento de las clases



Satisfacción con los resultados de los alumnos

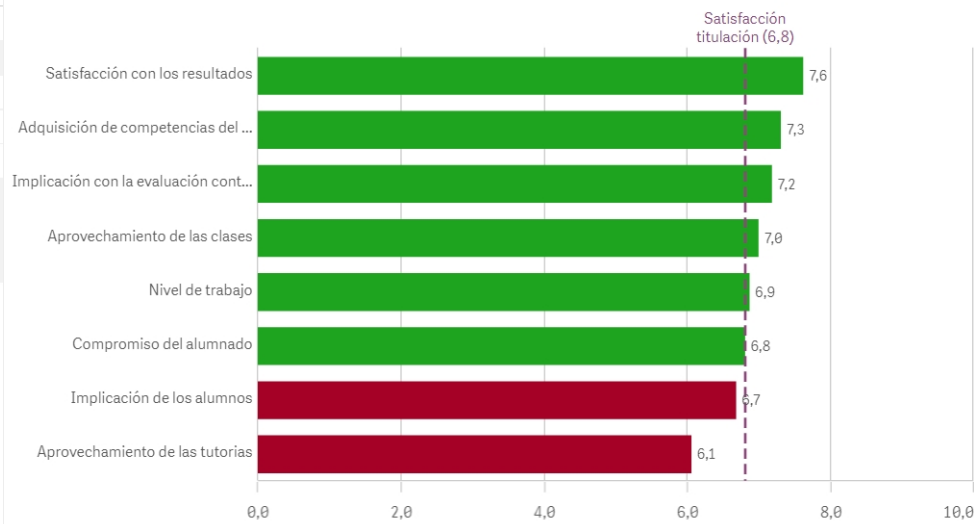


Asistencia de alumnos (%)

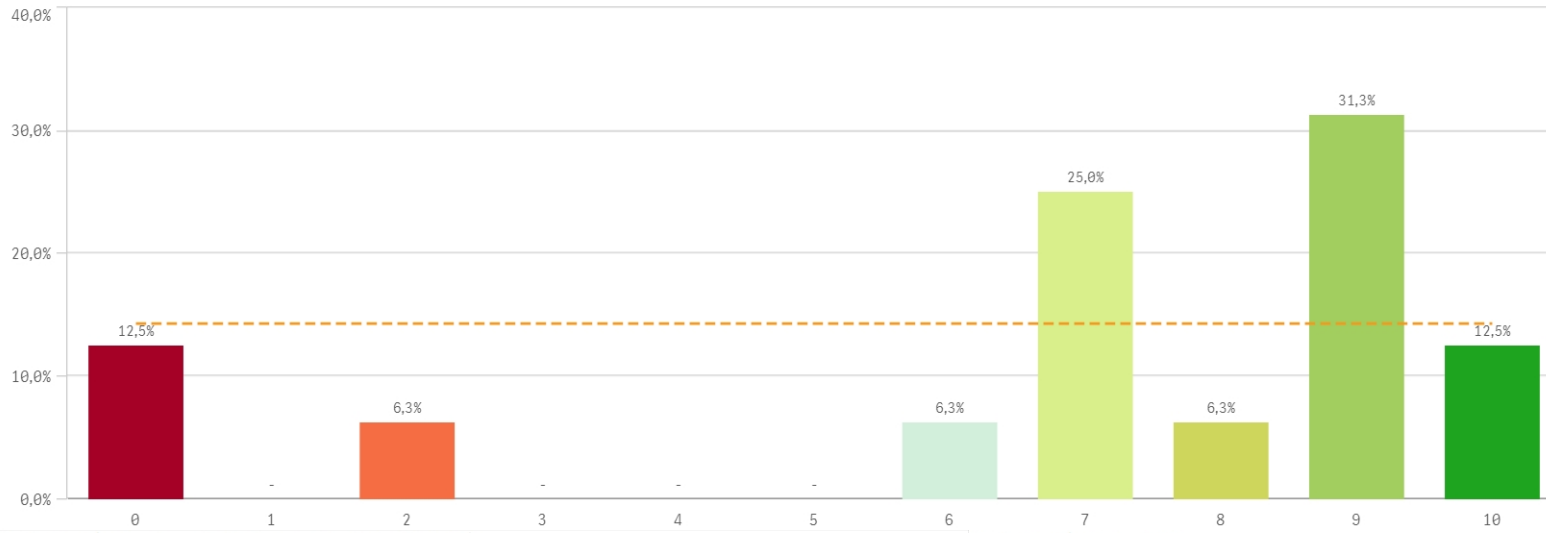


Satisfacción con los alumnos	Q	Media	Desv. típica	Mediana	Moda
Satisfacción con los resultados		7,6	1,8	8,0	8,0
Adquisición de competencias del plan de estudios		7,3	2,4	8,0	-
Implicación con la evaluación continua		7,2	2,5	7,5	7,0
Aprovechamiento de las clases		7,0	2,0	7,5	8,0
Nivel de trabajo		6,9	2,2	7,5	8,0
Compromiso del alumnado		6,8	2,3	7,0	-
Implicación de los alumnos		6,7	2,0	6,5	-
Aprovechamiento de las tutorías		6,1	2,4	6,5	-

Fortalezas y debilidades



Satisfacción de la titulación



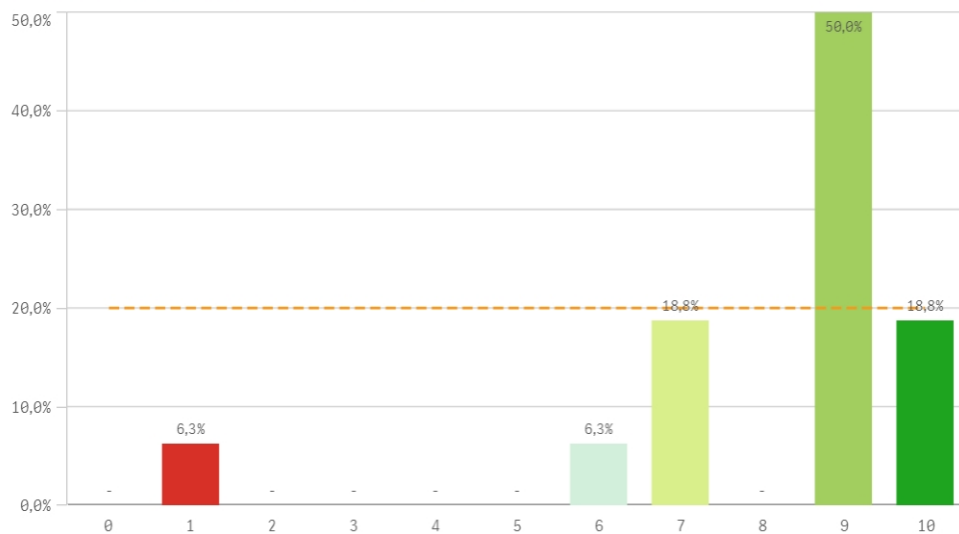
Media
6,8

Desviación Típica
3,3

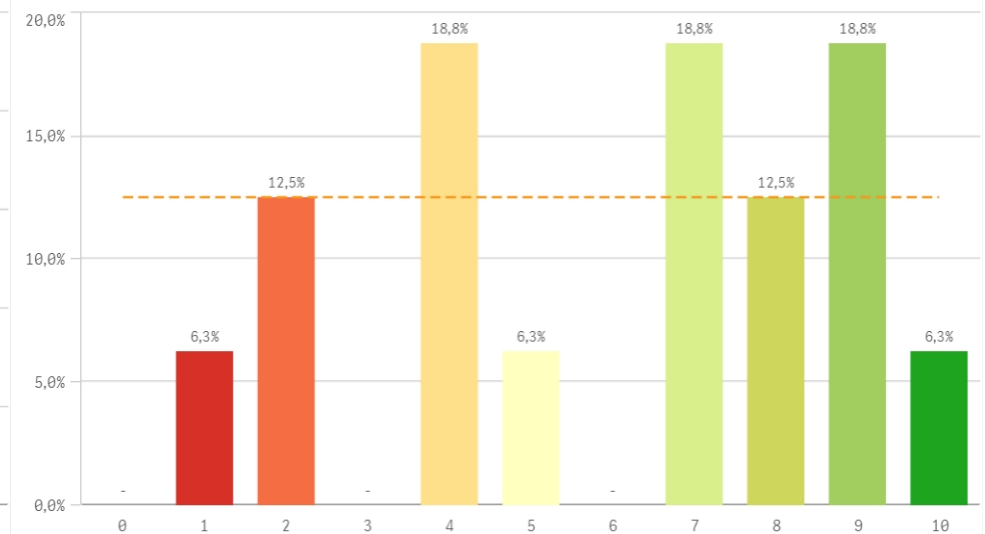
Mediana
7,5

Moda
9,0

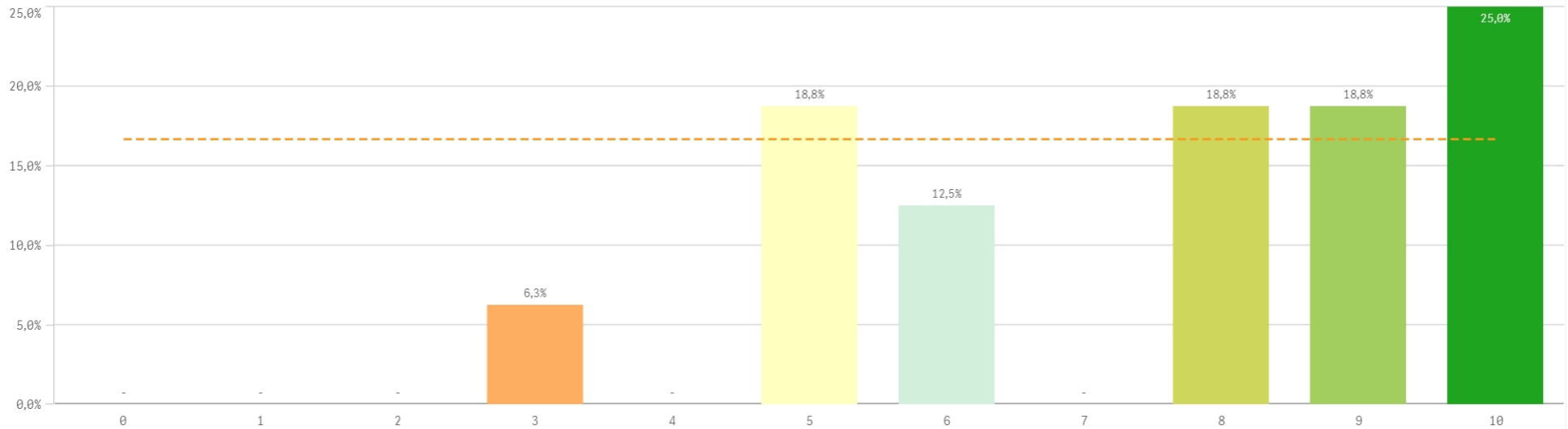
Satisfacción con la actividad docente de la titulación



Satisfacción de la UCM

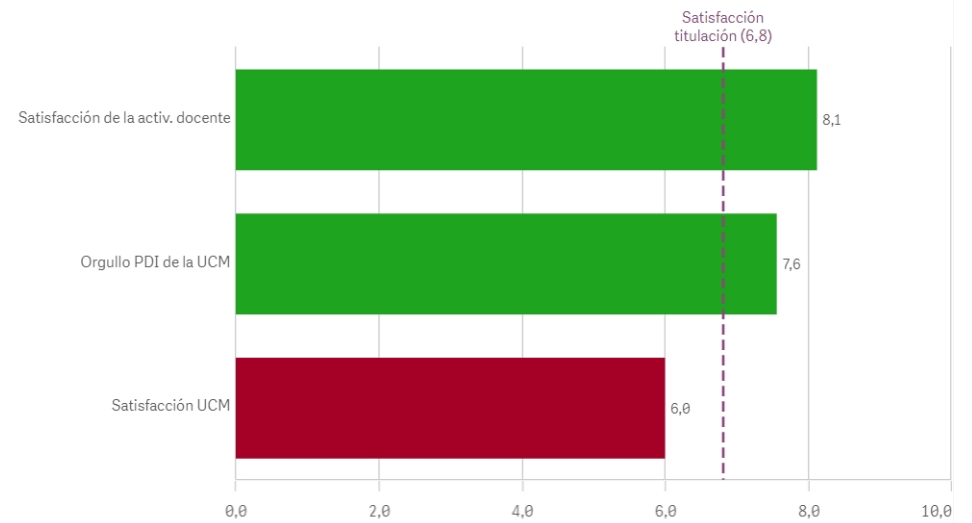


Orgullo ser PDI de la UCM

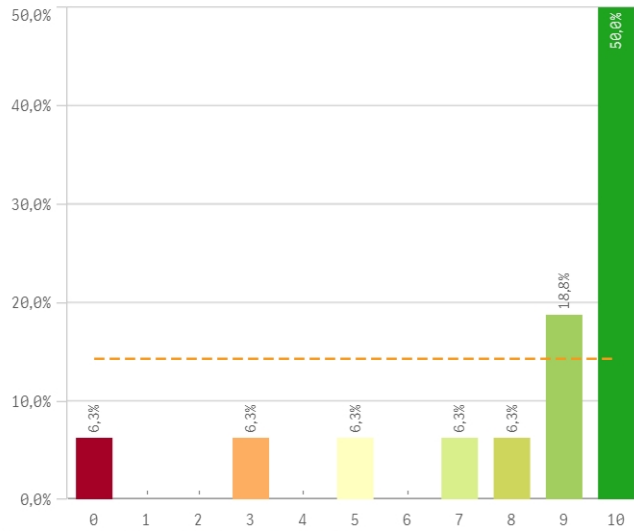


Satisfacción de la titulación	Media	Desv. típica	Mediana	Moda
Satisfacción de la activ. docente	8,1	2,2	9,0	9,0
Orgullo PDI de la UCM	7,6	2,3	8,0	10,0
Satisfacción UCM	6,0	2,9	7,0	-

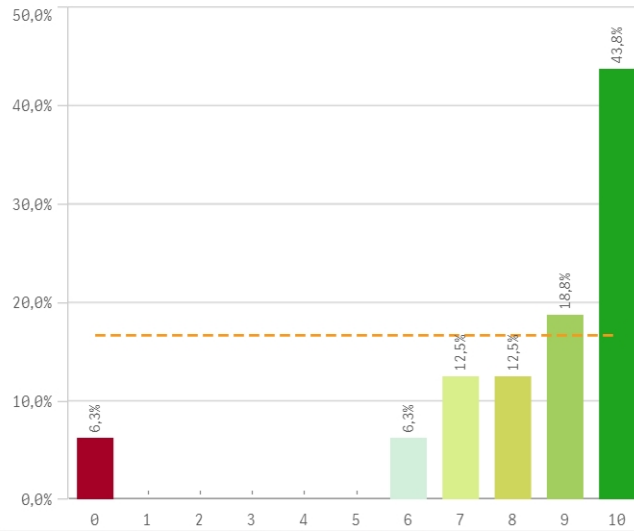
Fortalezas y debilidades



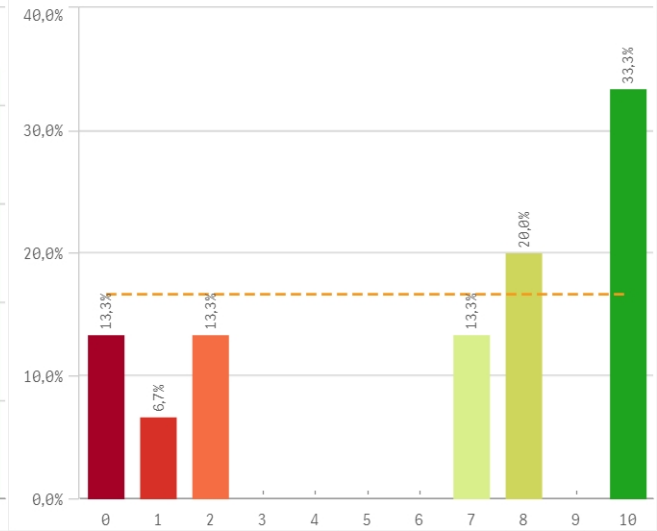
Repetir docencia en la titulación (fidelidad)



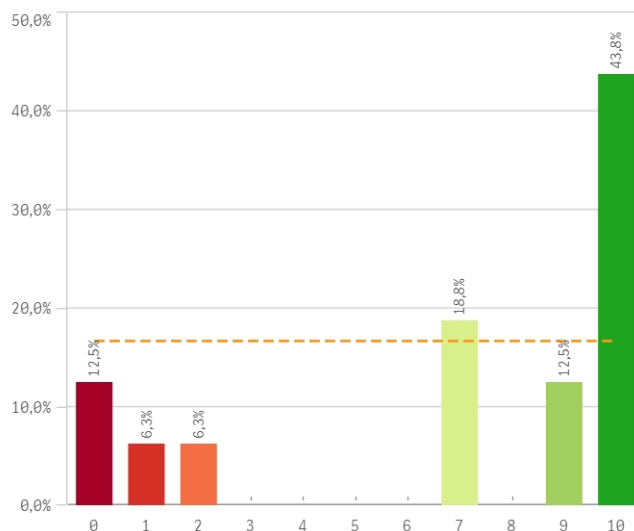
Repetir PDI (fidelidad)



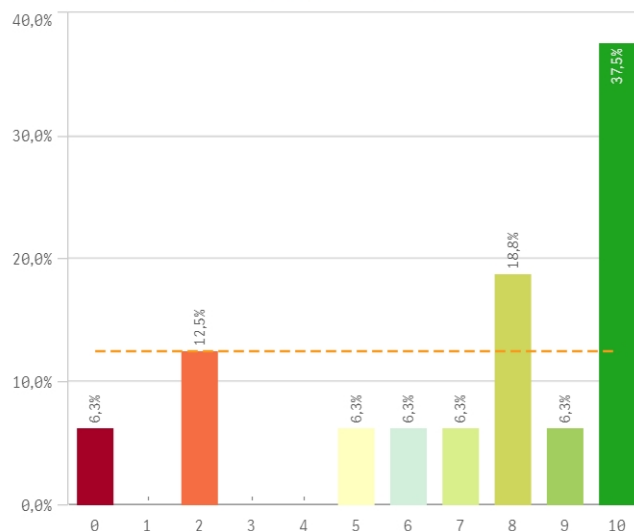
Repetir PDI en la UCM (fidelidad)



Recomendar titulación (preinscripción)



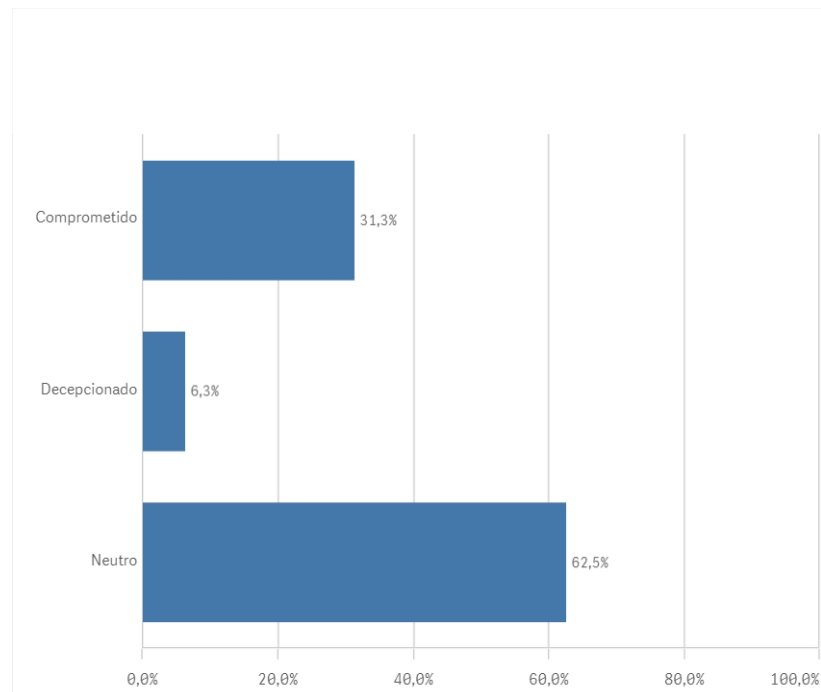
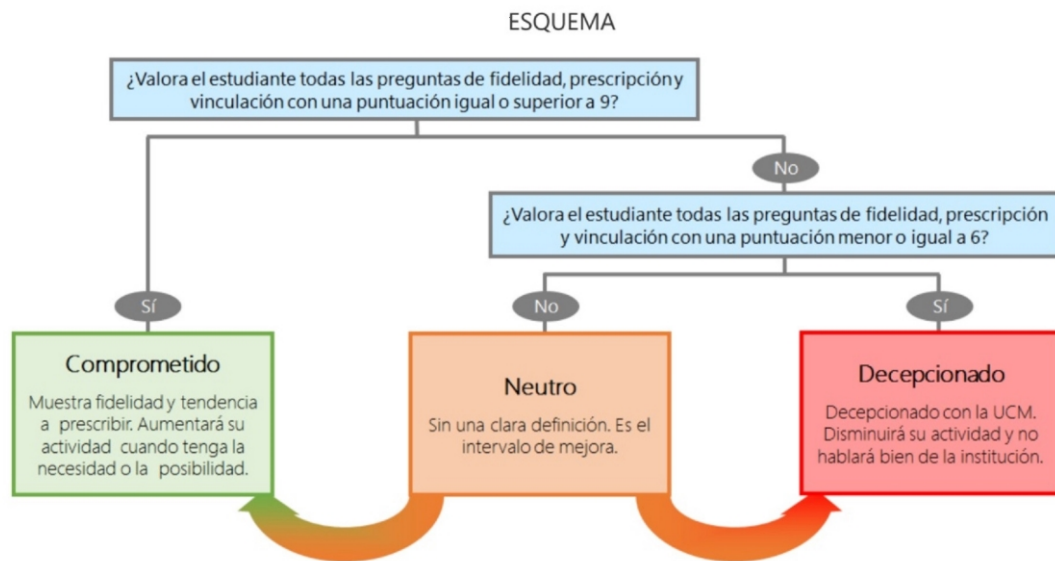
Recomendar estudiar en la UCM (preinscripción)



Compromiso	Media	Desv. típica	Medi...	Moda
Repetir PDI	8,3	2,6	9,0	10,0
Repetir docencia en la titulación	8,1	3,0	9,5	10,0
Recomendar estudiar en la UCM	7,2	3,3	8,0	10,0
Recomendar titulación	7,0	3,9	9,0	10,0
Repetir PDI en la UCM	6,2	4,0	8,0	10,0

Construcción y significado del valor "compromiso":

- * Estudiante comprometido: valora con 9 o más puntos todas las preguntas de fidelidad, prescripción y vinculación.
- * Estudiante neutro: la puntuación que otorga a todas las preguntas de fidelidad, prescripción y vinculación están entre 6 y 9.
- * Estudiante decepcionado: valora con 6 o menos puntos todas las preguntas de fidelidad, prescripción y vinculación.



Encuestas de Satisfacción del PDI

CURSO: 2023-24

FACULTAD DE CIENCIAS QUÍMICAS

TITULACIÓN: MÁSTER EN INGENIERÍA QUÍMICA: INGENIERÍA DE PROCESOS

Aspectos de la titulación	Q	Media	Recursos	Q	Media	Compromiso	Q	Media
Formación académica		9,6	Campus virtual		8,4	Repetir PDI		8,3
Calificaciones en tiempo adecuado		9,2	Fondos de la biblioteca		8,0	Repetir docencia en la titulación		8,1
Importancia en la sociedad		8,9	Aulas docencia teórica		7,9	Recomendar estudiar en la UCM		7,2
Número de alumnos por aula		8,9	Recursos administrativos suficientes		6,6	Recomendar titulación		7,0
Cumplimiento del programa		8,6	Aulas docencia práctica		6,5	Repetir PDI en la UCM		6,2
Integración teoría/práctica		7,8						
Nivel de dificultad apropiada		7,3						
Coordinación de la titulación		7,1						
Objetivos claros		7,1						
Plan de estudios adecuado		6,8						
Relación calidad/precio		6,4						
Prácticas externas		6,4						
Orientación internacional		4,3						
			Satisfacción con los alumnos	Q	Media			
			Satisfacción con los resultados		7,6			
			Adquisición de competencias del plan de estudios		7,3			
			Implicación con la evaluación continua		7,2	Gestión de la titulación	Q	Media
			Aprovechamiento de las clases		7,0	Información ofrecida		7,2
			Nivel de trabajo		6,9	Proc. administrativos titulación		7,1
			Compromiso del alumnado		6,8	Proc. administrativos comunes		6,3
			Implicación de los alumnos		6,7	Apoyo técnico y logístico		6,1
			Aprovechamiento de las tutorías		6,1	Organización de horarios		6,1
Satisfacción de la titulación	Q	Media				Atención prestada por el PAS		6,1
Satisfacción de la activ. docente		8,1						
Orgullo PDI de la UCM		7,6						
Satisfacción UCM		6,0						