



UNIVERSIDAD
COMPLUTENSE
MADRID

Vicerrectorado de Calidad

Resultados de las Encuestas de Satisfacción de
Estudiantes (2023-2024)
Facultad de Ciencias Químicas
Máster en Ingeniería Química: Ingeniería de Procesos



OFICINA para la CALIDAD

Vicerrectorado de Calidad

UNIVERSIDAD COMPLUTENSE DE MADRID



UNICA

Unidad de Indicadores de Calidad

Universidad Complutense de Madrid



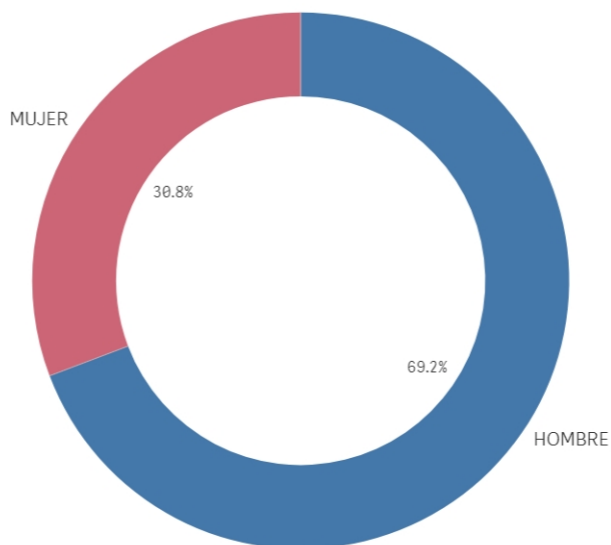
OFICINA para la CALIDAD
Vicerrectorado de Calidad
UNIVERSIDAD COMPLUTENSE DE MADRID

CURSO: 2023-24

TITULACIÓN: MÁSTER EN INGENIERÍA QUÍMICA: INGENIERÍA DE PROCESOS

CENTRO: FACULTAD DE CIENCIAS QUÍMICAS

Genero



■ HOMBRE ■ MUJER

Población N

65

%_Participacion

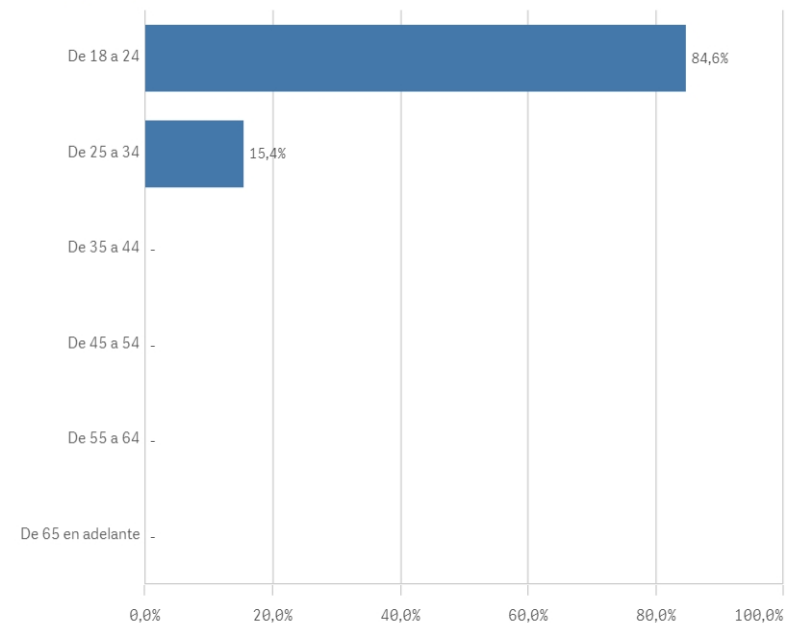
20,0%

Participación n

13

Edad (años)

(%) Porcentaje por franjas



Edad media (años)

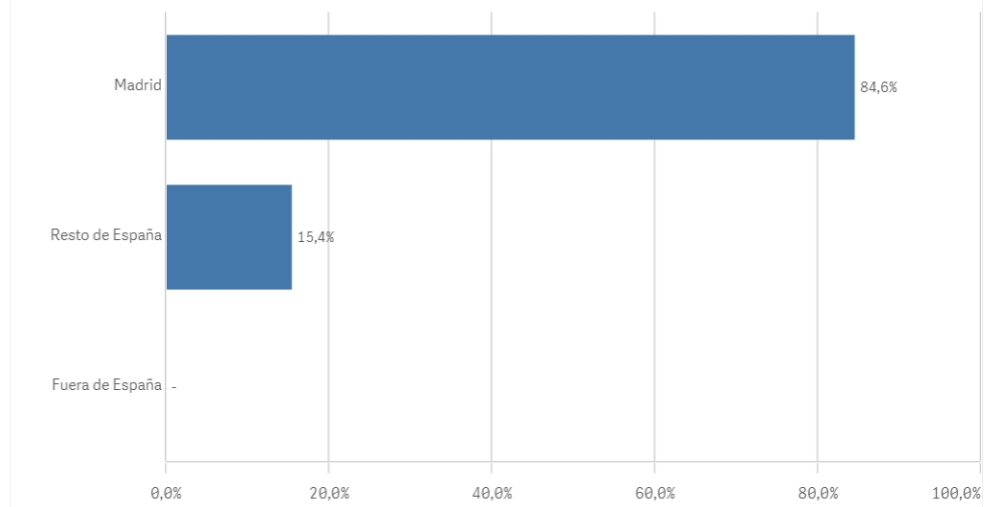
23,7

Des. Típica

1,3

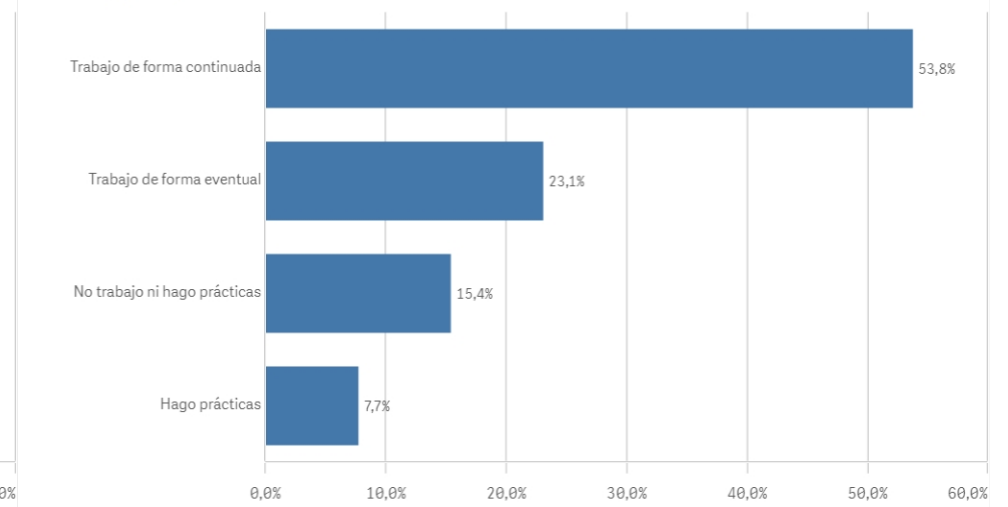
Lugar de residencia

(%) Porcentaje por franjas

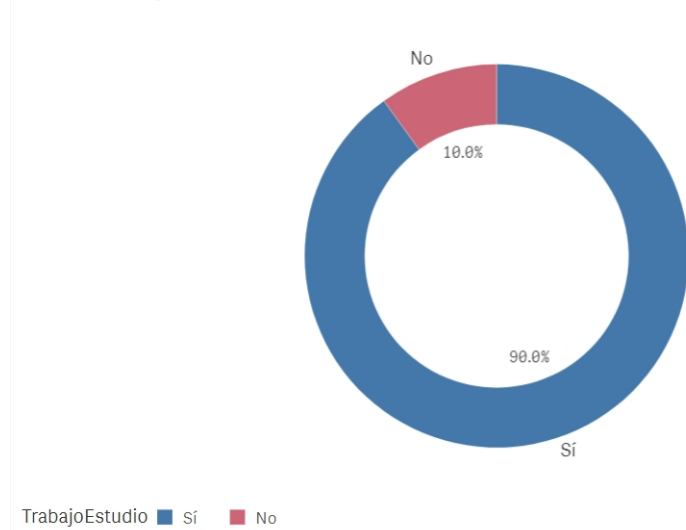


Situación laboral

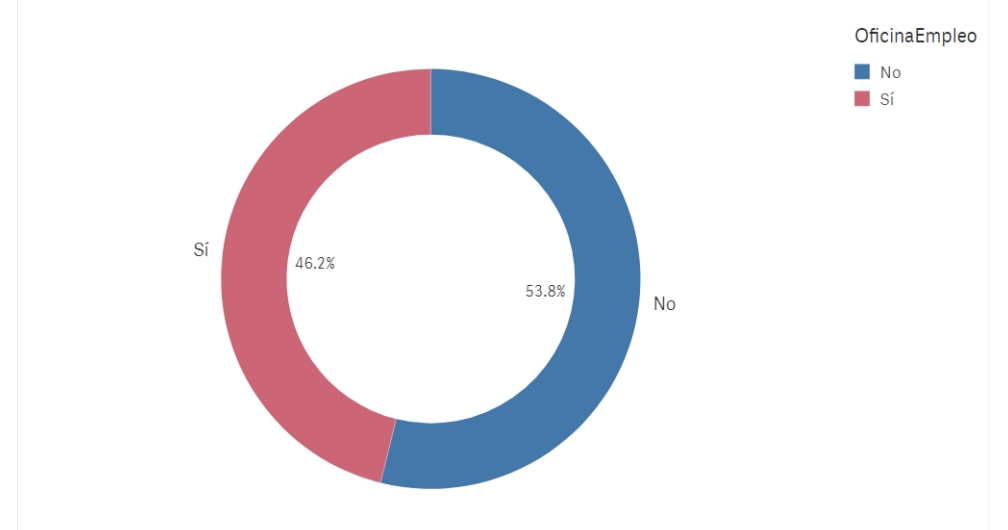
(%) Porcentaje por franjas



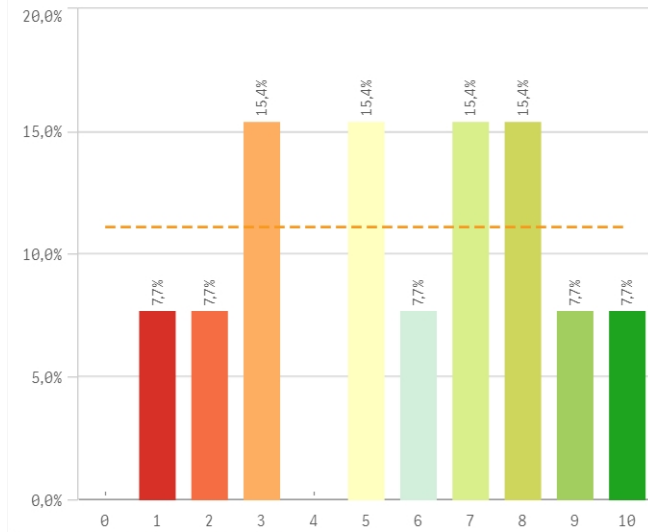
Puesto de trabajo relacionado con los estudios



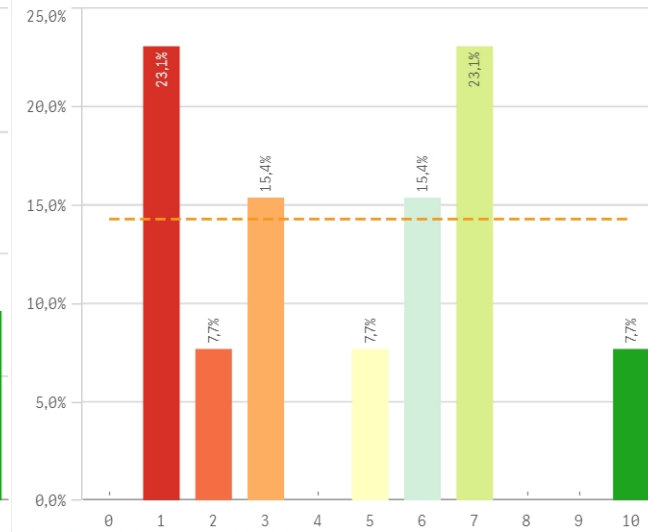
Alumnos inscritos en la OPE



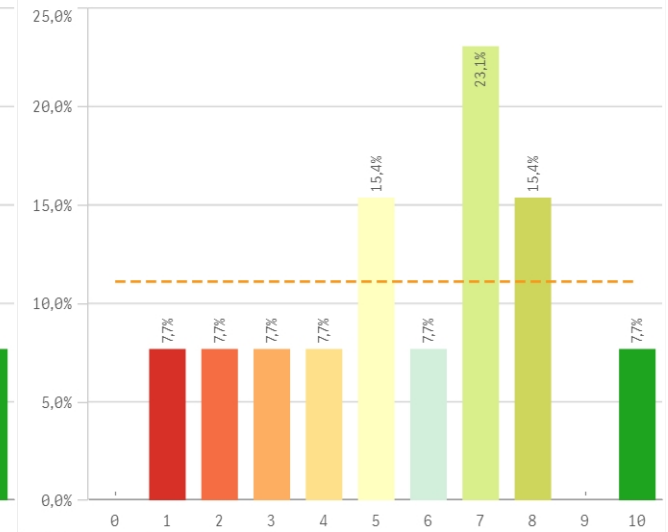
Objetivos claros



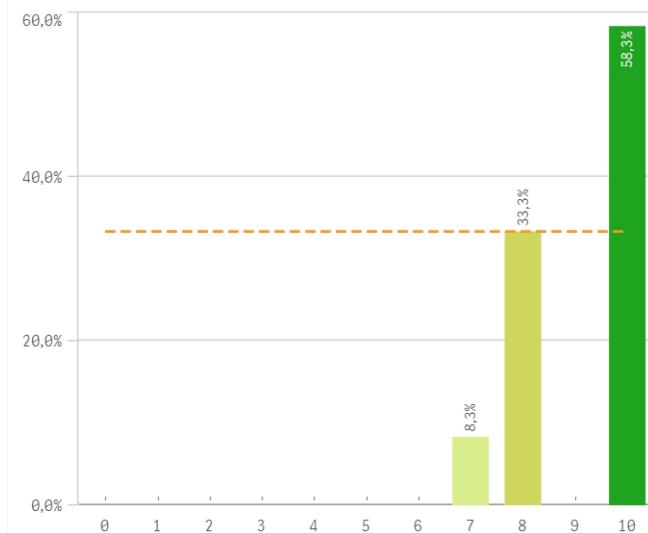
Plan de estudios adecuado



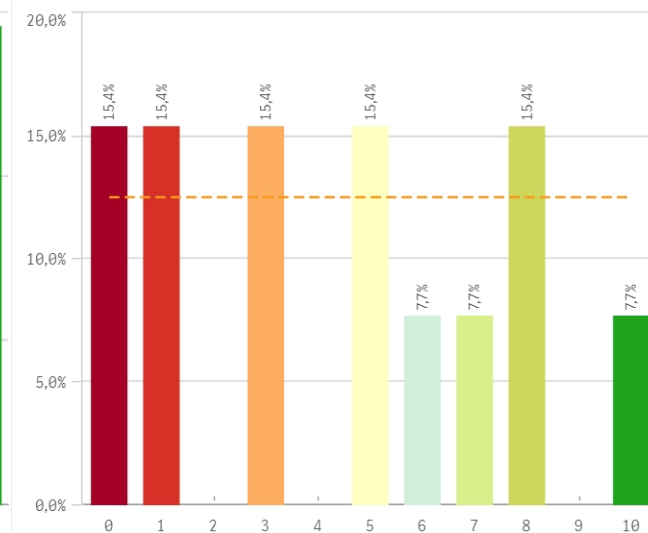
Nivel de dificultad apropiado



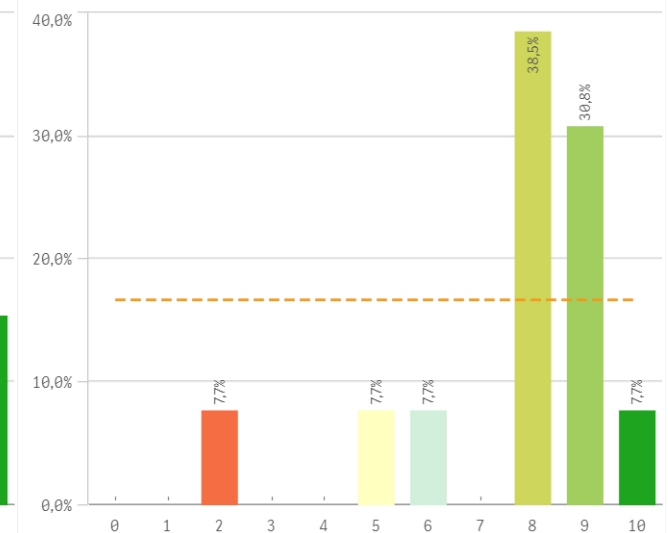
Número de alumnos por aula



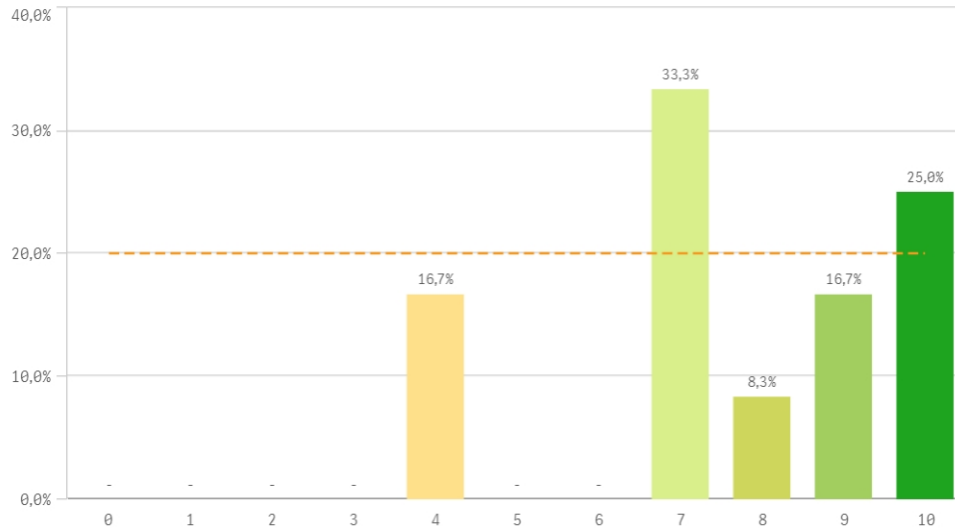
Integración de teoría/práctica



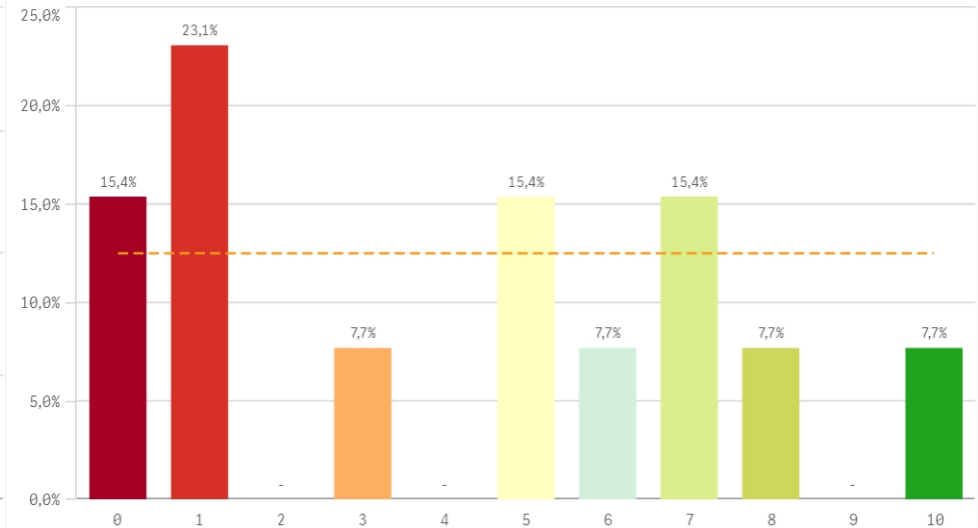
Calificaciones en tiempo adecuado



Relación calidad/precio

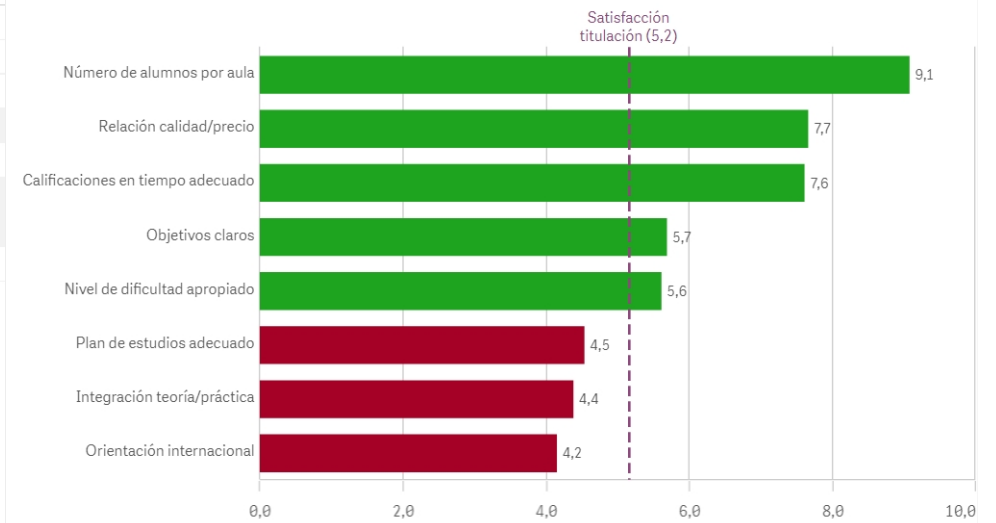


Orientación internacional

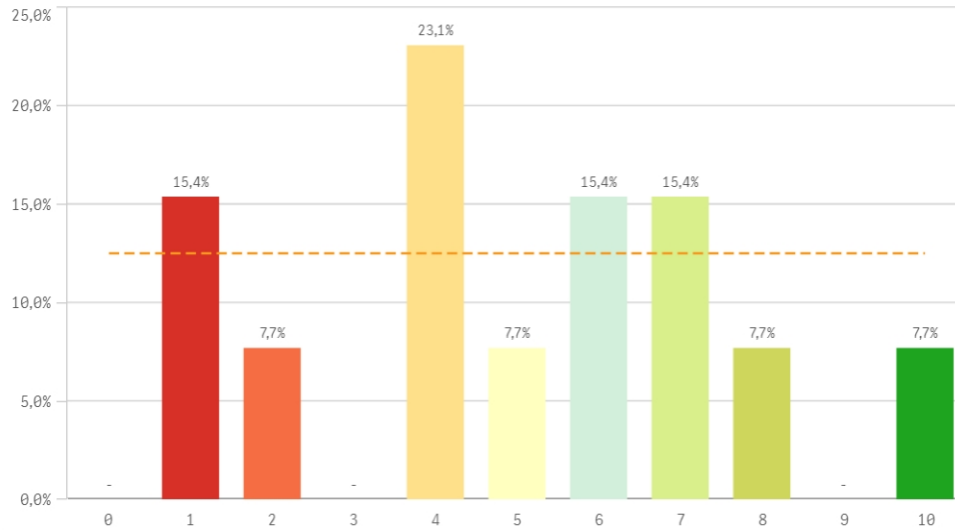


Desarrollo académico	Q	Media	Desv. típica	Mediana	Moda
Número de alumnos por aula		9,1	1,2	10,0	10
Relación calidad/precio		7,7	2,1	7,5	7
Calificaciones en tiempo adecuado		7,6	2,1	8,0	8
Objetivos claros		5,7	2,8	6,0	-
Nivel de dificultad apropiado		5,6	2,6	6,0	7
Plan de estudios adecuado		4,5	2,9	5,0	-
Integración teoría/práctica		4,4	3,3	5,0	-
Orientación internacional		4,2	3,4	5,0	1

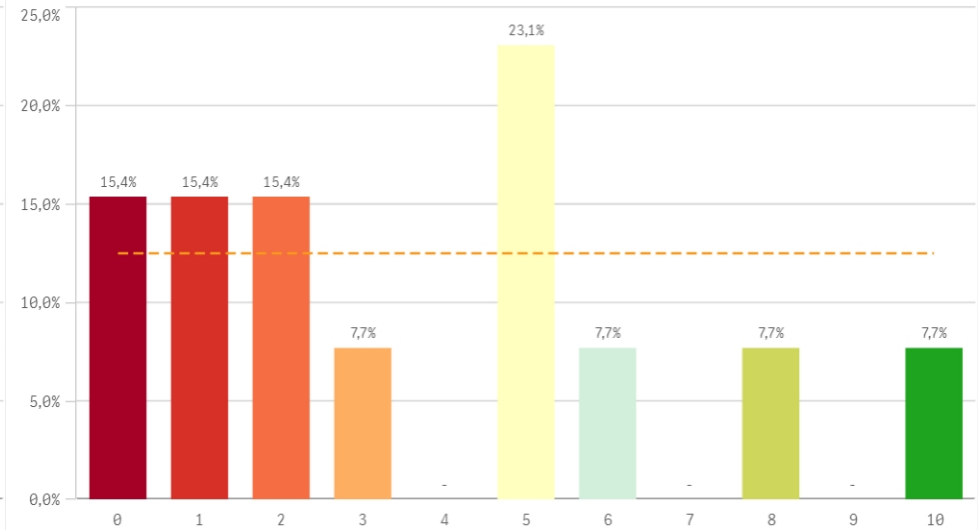
Fortalezas y debilidades



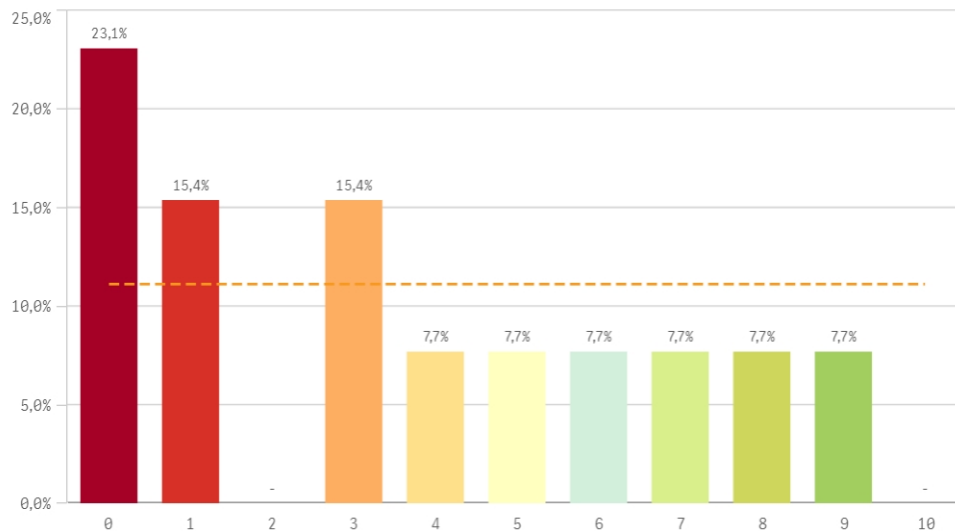
Objetivos propuestos alcanzados



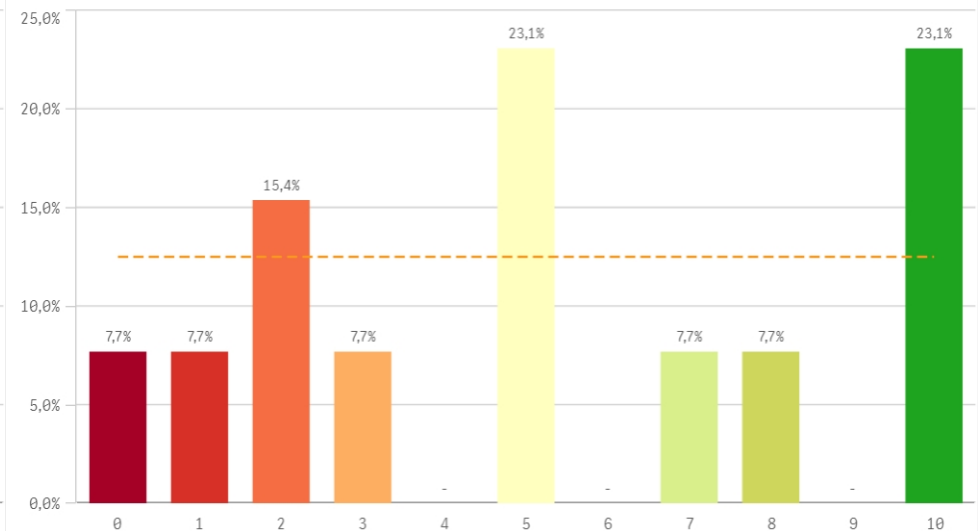
Componente práctico adecuado



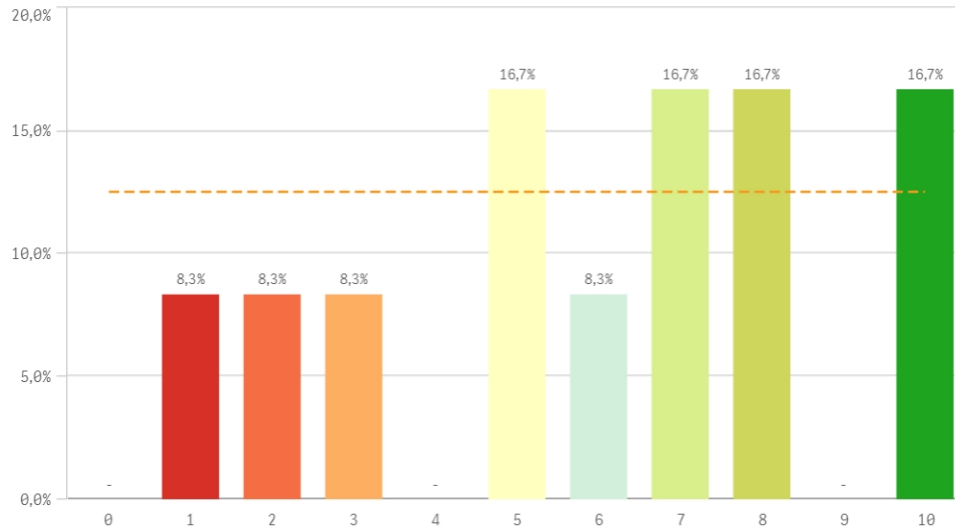
Contenidos innovadores



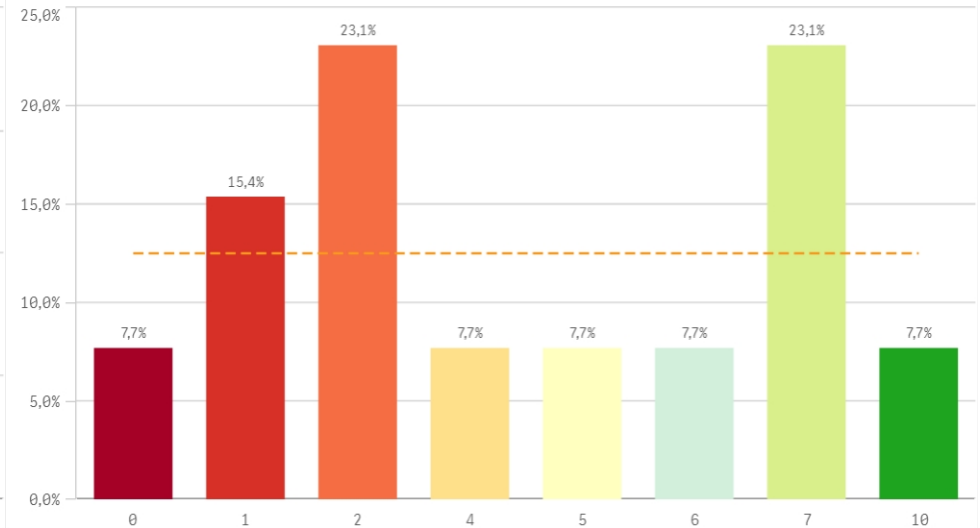
Coordinación. Contenidos organizados y no solapados



Trabajo no presencial útil

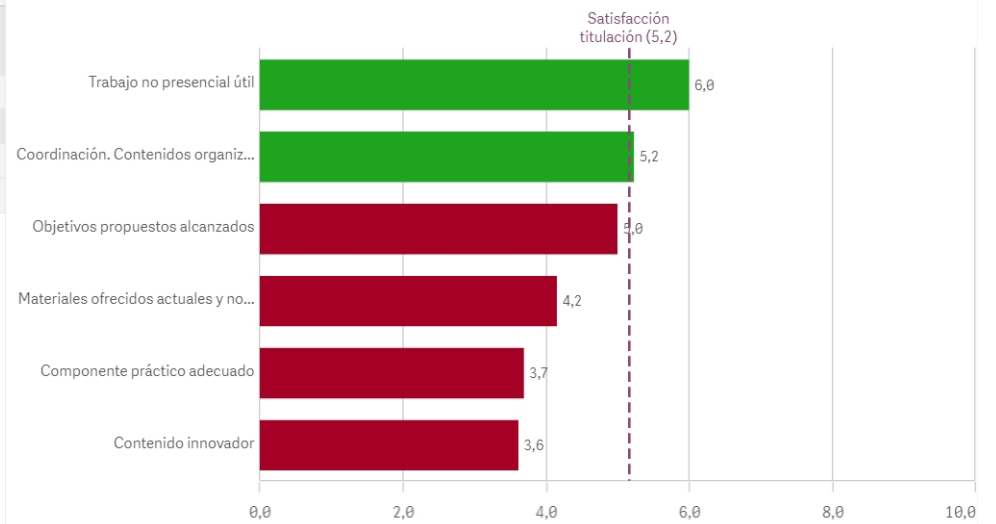


Materiales ofrecidos actuales y novedosos

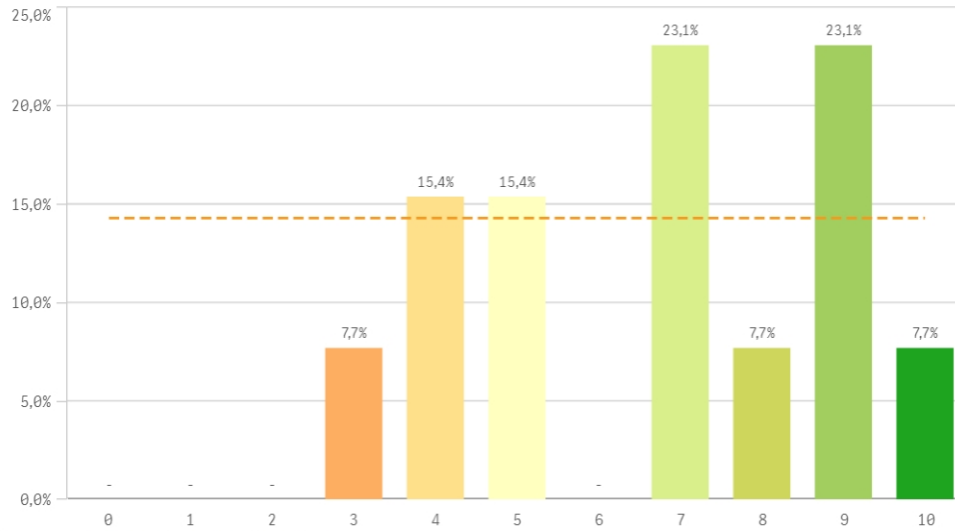


Asignaturas, tareas y materiales	Q	Media	Desv. típica	Mediana	Moda
Trabajo no presencial útil		6,0	2,9	6,5	-
Coordinación. Contenidos organizados y no solapados		5,2	3,5	5,0	-
Objetivos propuestos alcanzados		5,0	2,7	5,0	4,0
Materiales ofrecidos actuales y novedosos		4,2	3,1	4,0	-
Componente práctico adecuado		3,7	3,1	3,0	5,0
Contenido innovador		3,6	3,2	3,0	0,0

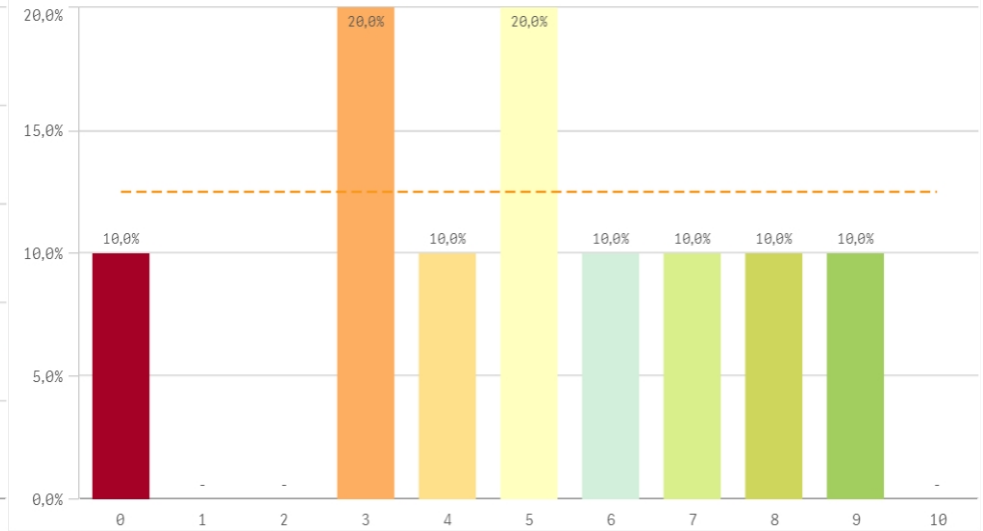
Fortalezas y debilidades



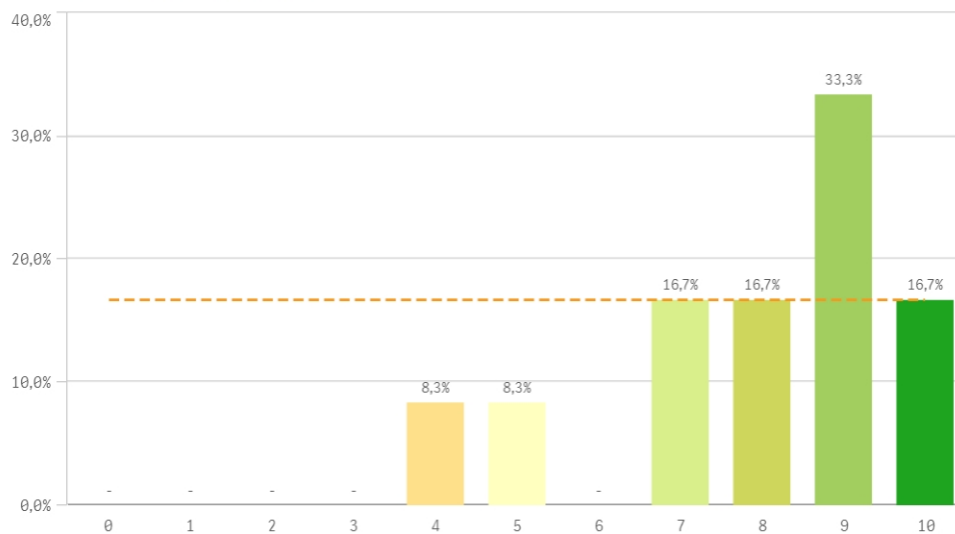
Competencias de la titulación



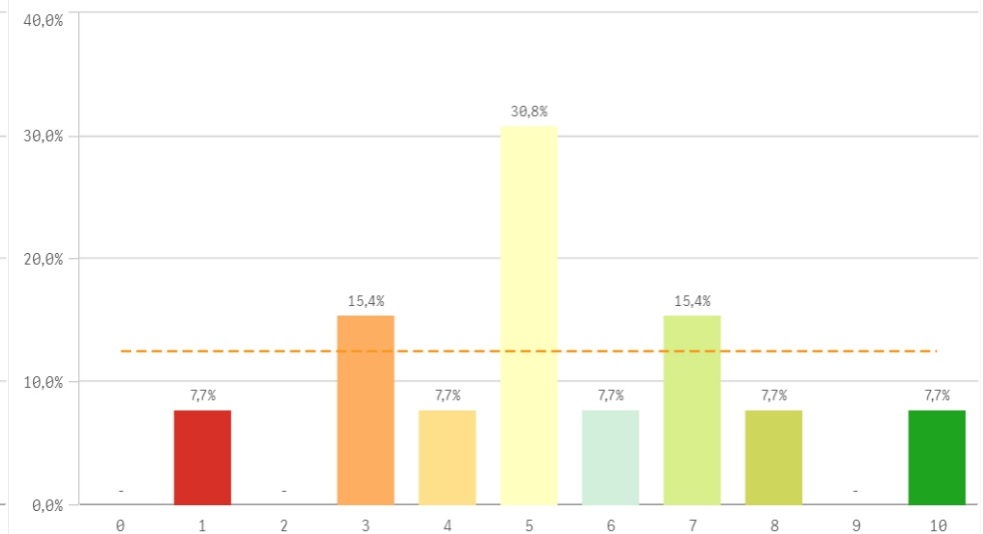
Acceso al mundo laboral



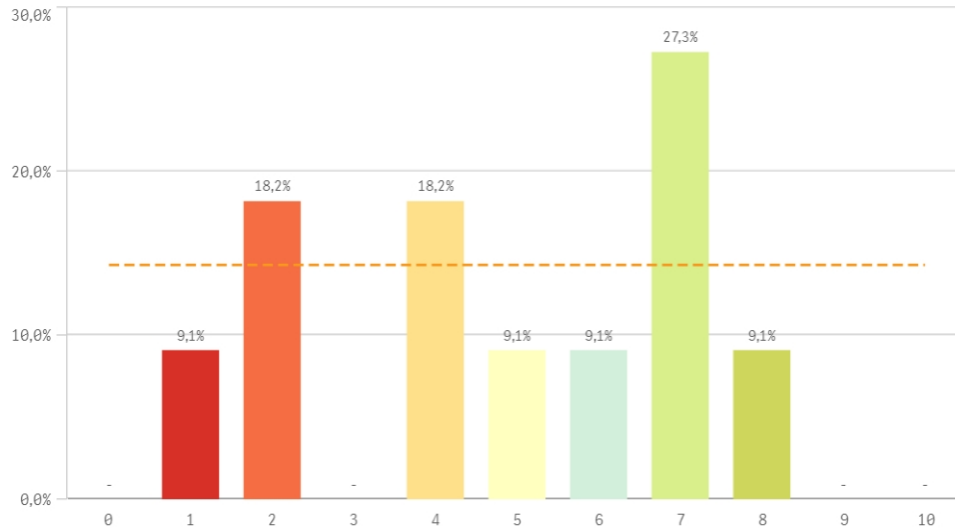
Acceso al mundo de la investigación



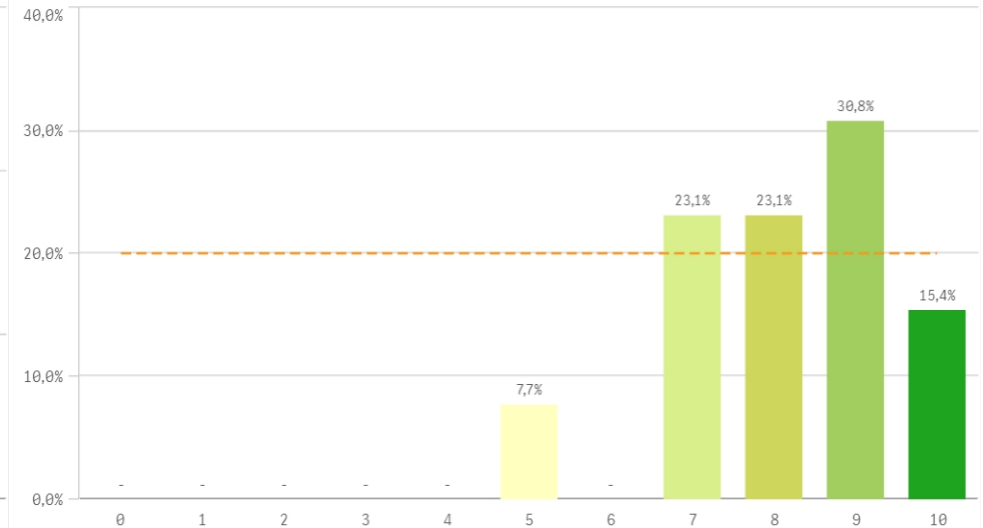
Labor docente del profesorado



Tutorías presenciales útiles

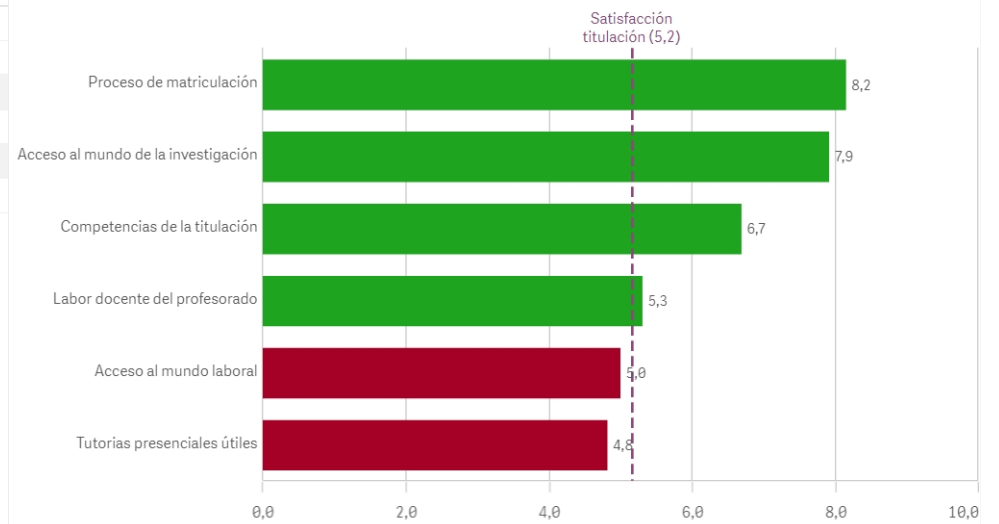


Proceso de matriculación

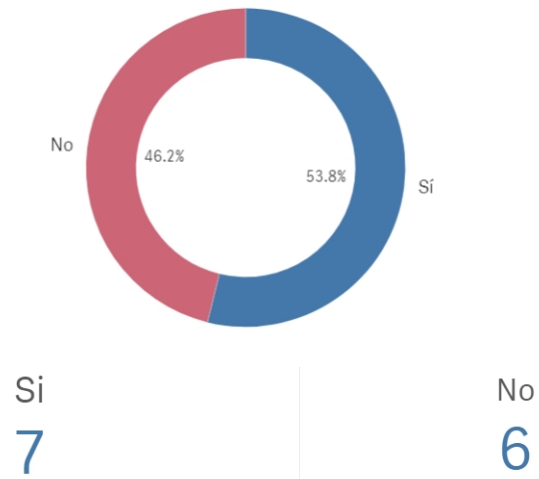


Formación recibida y matriculación	Q	Media	Desv. típica	Mediana	Moda
Proceso de matriculación		8,2	1,4	8,0	9,0
Acceso al mundo de la investigación		7,9	1,9	8,5	9,0
Competencias de la titulación		6,7	2,3	7,0	-
Labor docente del profesorado		5,3	2,4	5,0	5,0
Acceso al mundo laboral		5,0	2,7	5,0	-
Tutorías presenciales útiles		4,8	2,4	5,0	7,0

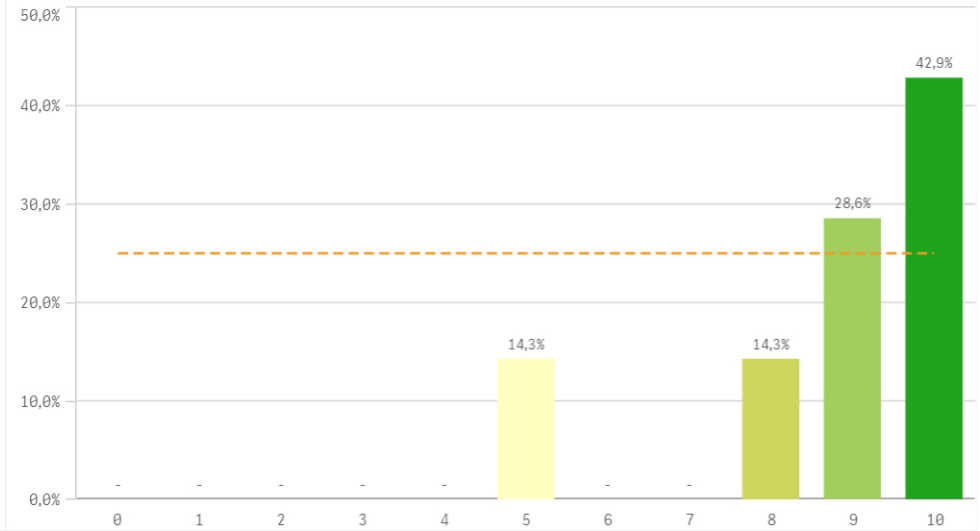
Fortalezas y debilidades



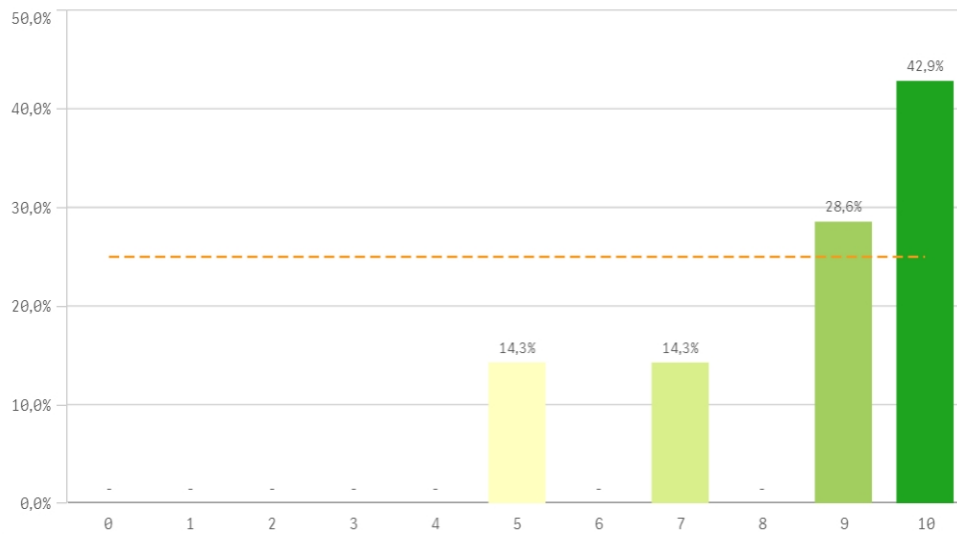
Prácticas externas



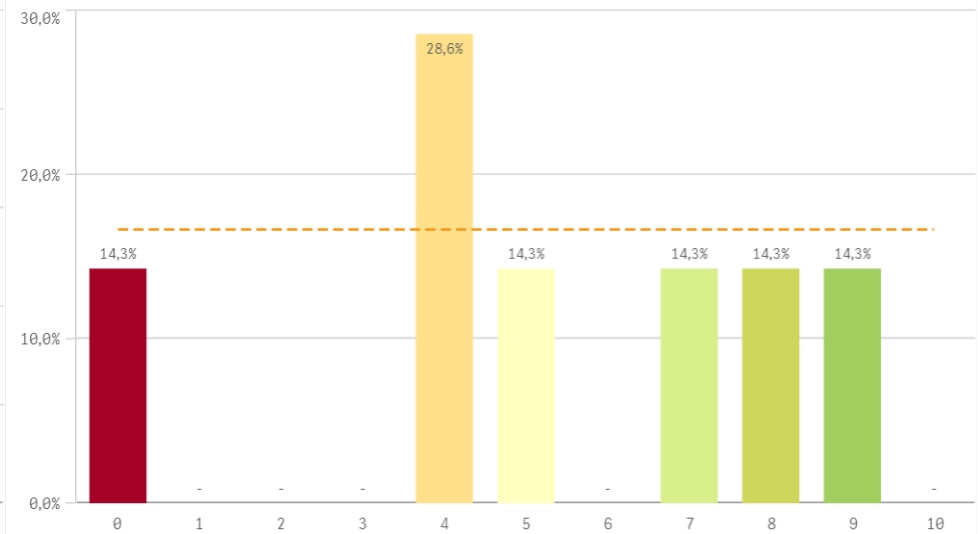
Valoración formativa



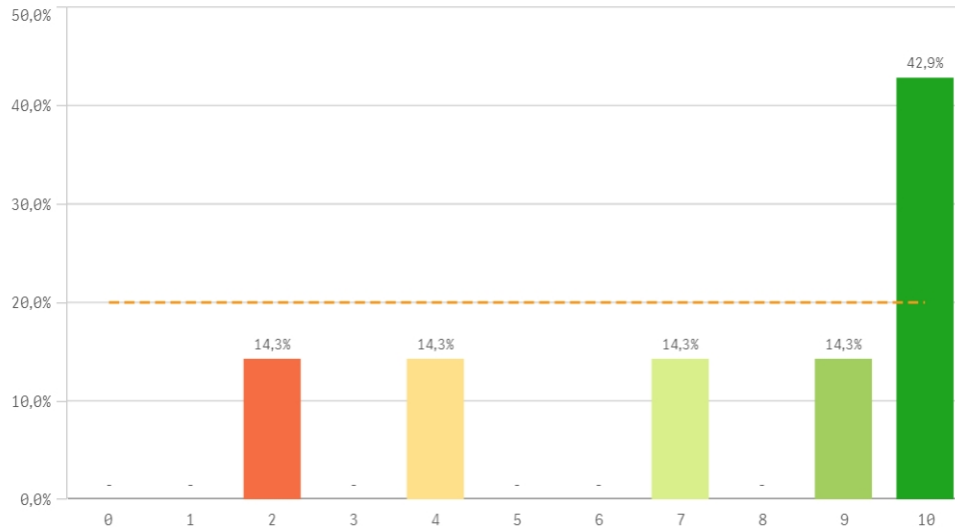
Atención del tutor/colaborador



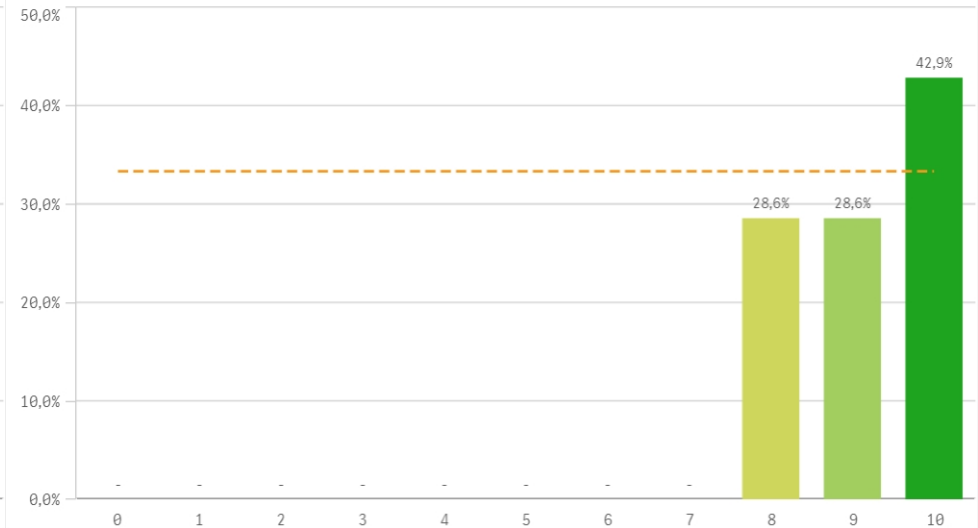
Gestión del Centro



Utilidad percibida para empleabilidad

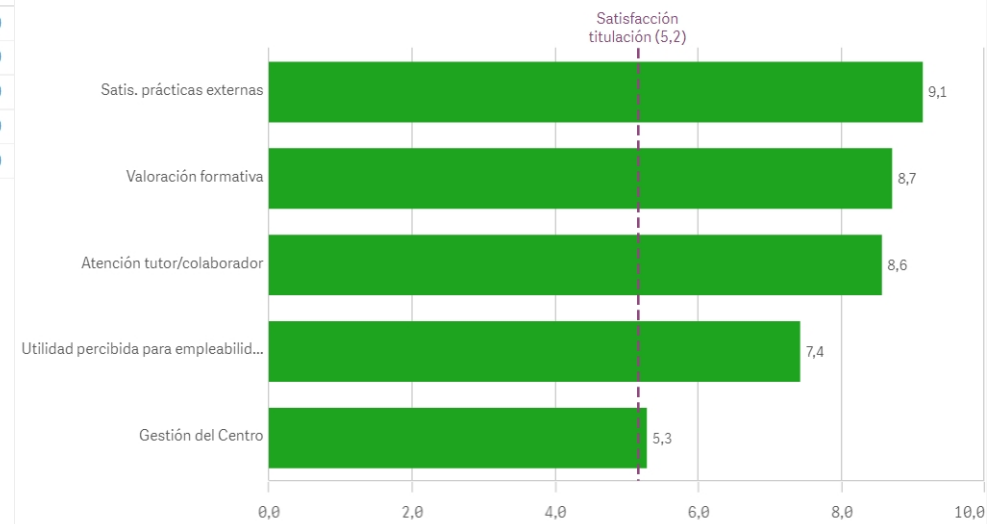


Satisfacción con las prácticas externas

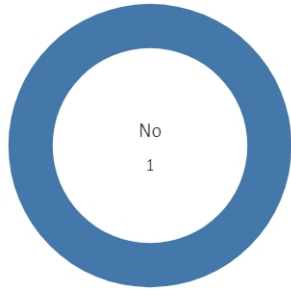


Prácticas externas	Q	Media	Desv. típica	Mediana	Moda
Satis. prácticas externas		9,1	0,9	9,0	10,0
Valoración formativa		8,7	1,8	9,0	10,0
Atención tutor/colaborador		8,6	1,9	9,0	10,0
Utilidad percibida para empleabilidad		7,4	3,3	9,0	10,0
Gestión del Centro		5,3	3,0	5,0	4,0

Fortalezas y debilidades



Realización programas de movilidad



EstanciaExtranjero ■ No

Si
0

No
13

Satisfacción programa de movilidad

El gráfico no se muestra porque solo contiene valores indefinidos.

Satisfacción formación en el extranjero

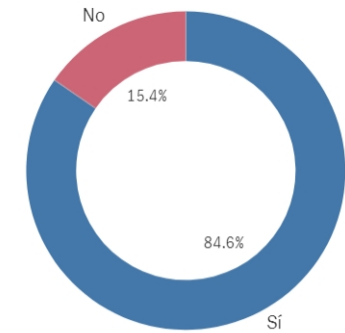
El gráfico no se muestra porque solo contiene valores indefinidos.

Fortalezas y debilidades

El gráfico no se muestra porque solo contiene valores indefinidos.

Programa de movilidad	Q	Media	Desv. típica	Media...	Moda
Satis. formación en el extranjero		-	-	-	-
Satis. programa de movilidad		-	-	-	-

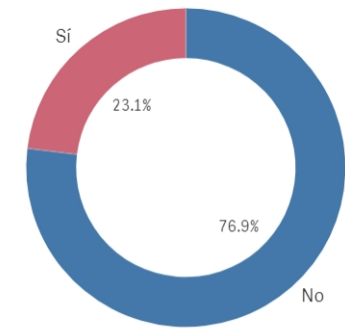
Conocimiento de los canales de Quejas y S...



Si
11

No
2

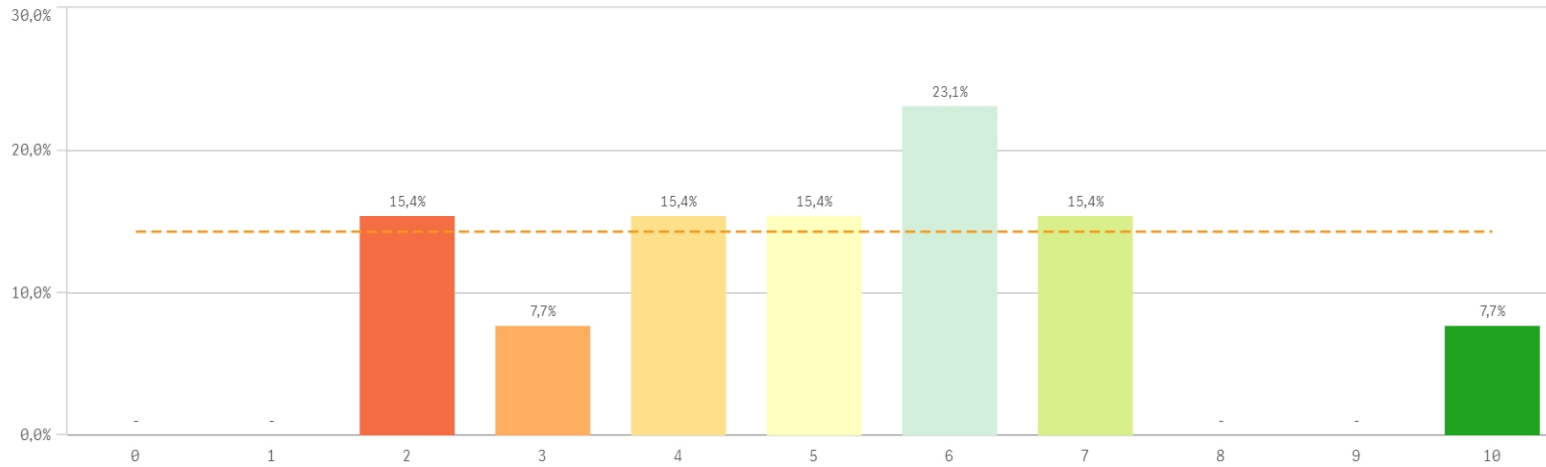
Utilización de los canales de Quejas y Suge...



Si
3

No
10

Satisfacción global con la titulación



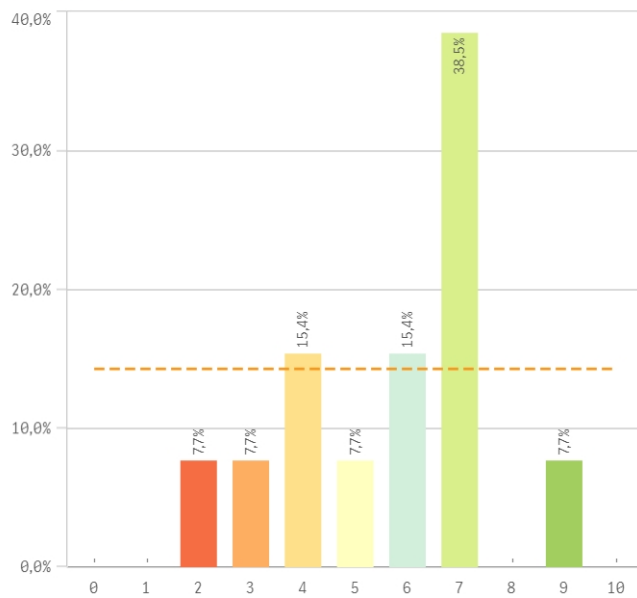
Media
5,2

Desviación Típica
2,2

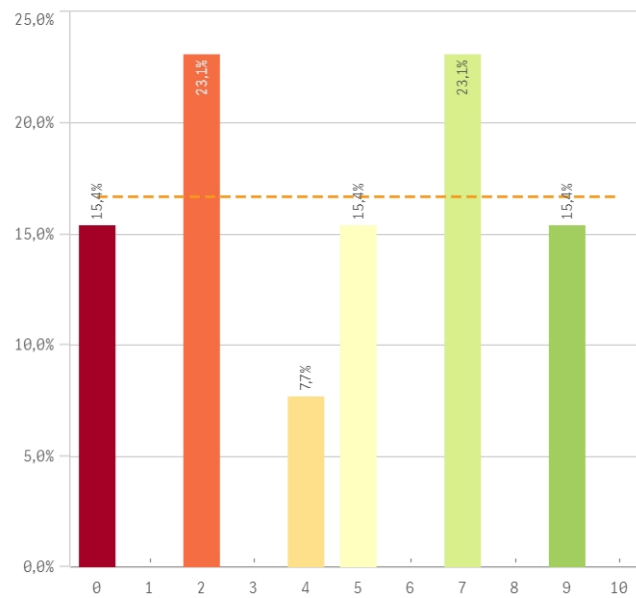
Mediana
5,0

Moda
6,0

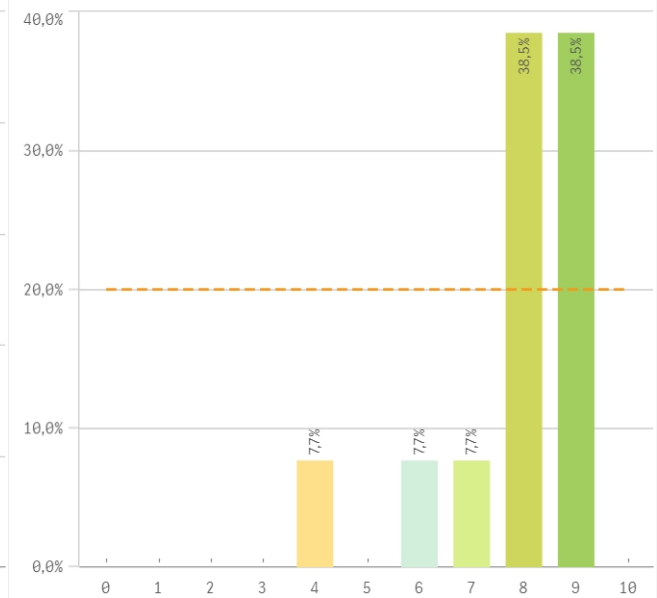
Satisfacción UCM



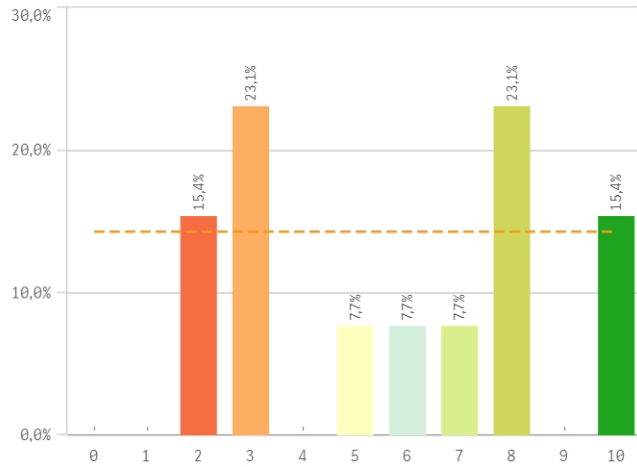
Orgullo estudiante UCM



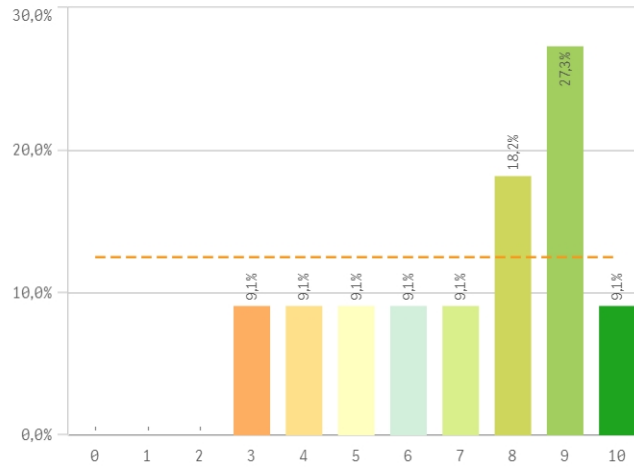
Prestigio UCM



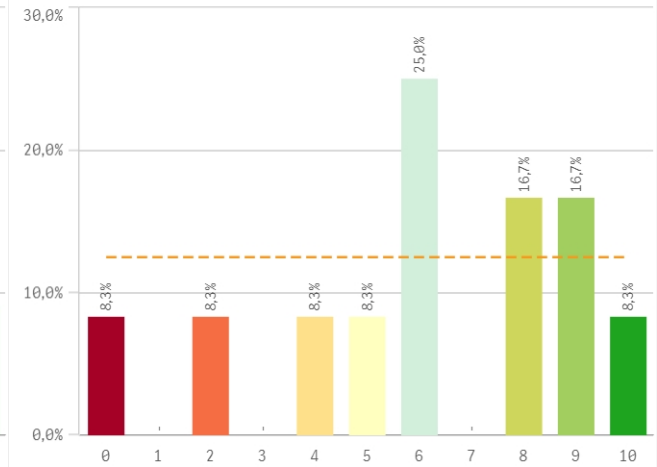
Recursos y medios



Actividades complementarias

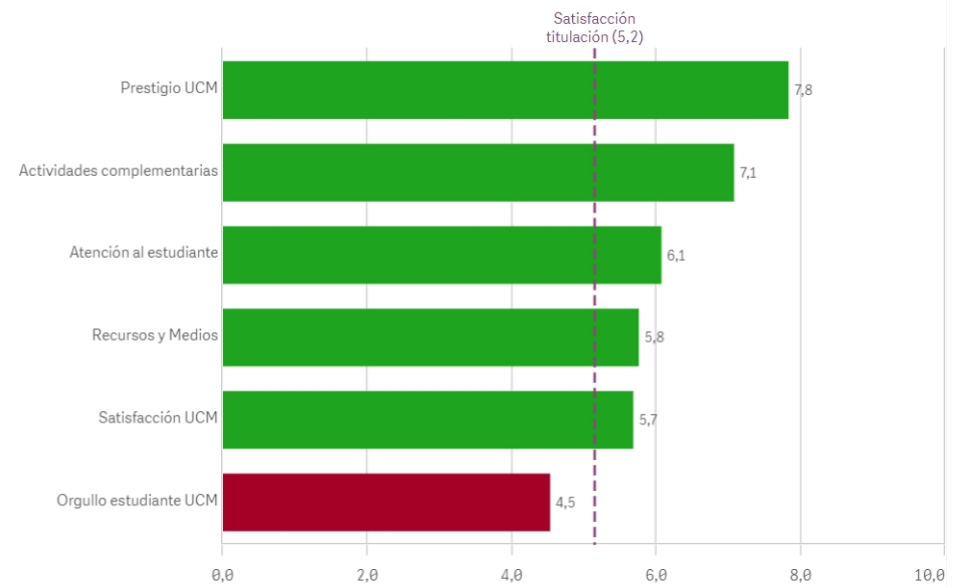


Atención al estudiante

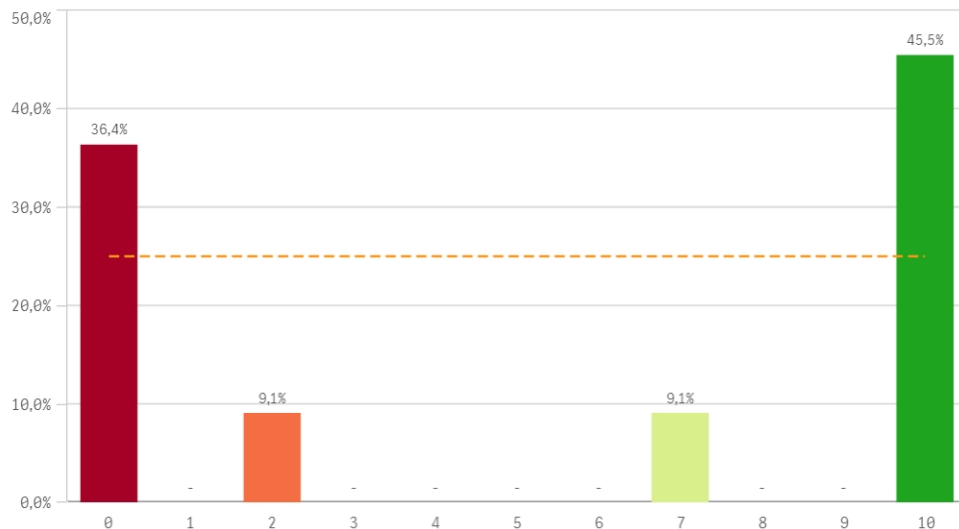


Satisfacción	Q	Media	Desv. típica	Mediana	Moda
Prestigio UCM		7,8	1,5	8,0	-
Actividades complementarias		7,1	2,3	8,0	9,0
Atención al estudiante		6,1	3,0	6,0	6,0
Recursos y Medios		5,8	2,9	6,0	-
Satisfacción UCM		5,7	2,0	6,0	7,0
Orgullo estudiante UCM		4,5	3,2	5,0	-

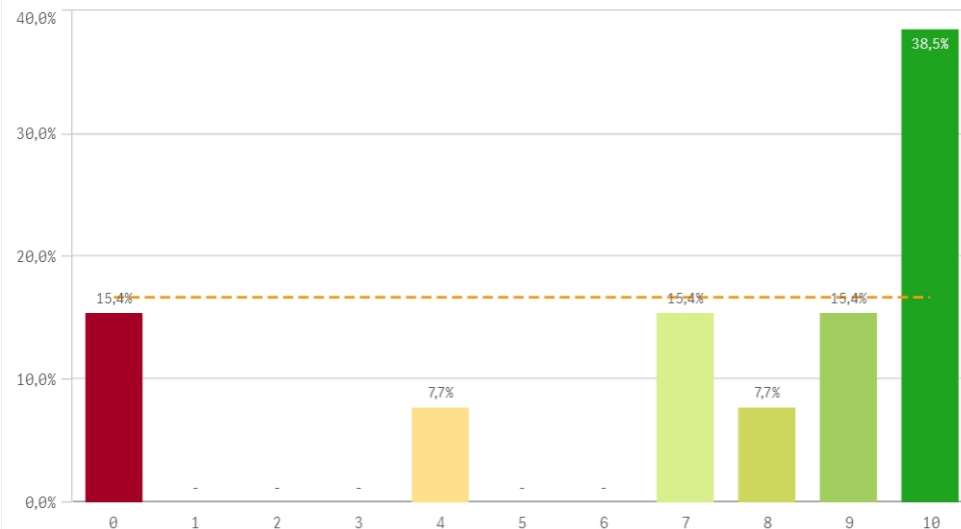
Fortalezas y debilidades



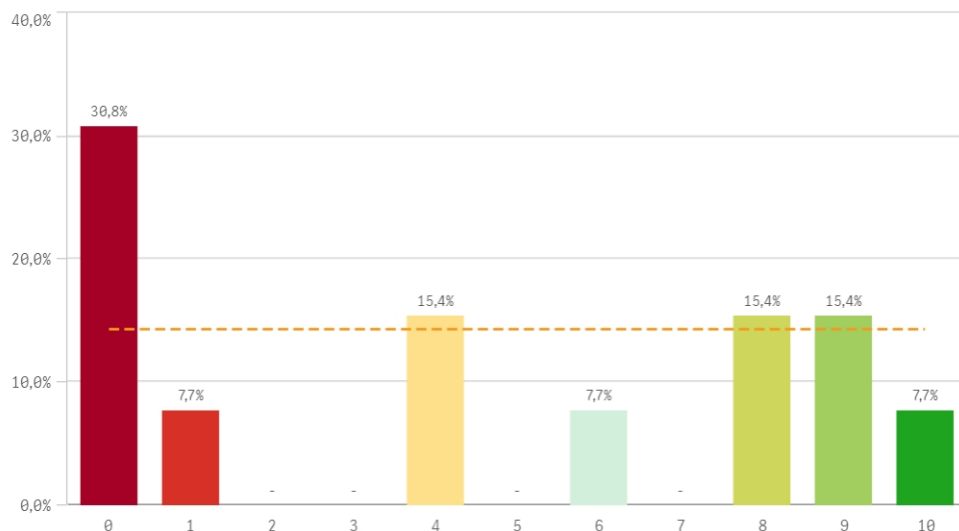
Repetir estudios superiores (fidelidad)



Repetir titulación (fidelidad)

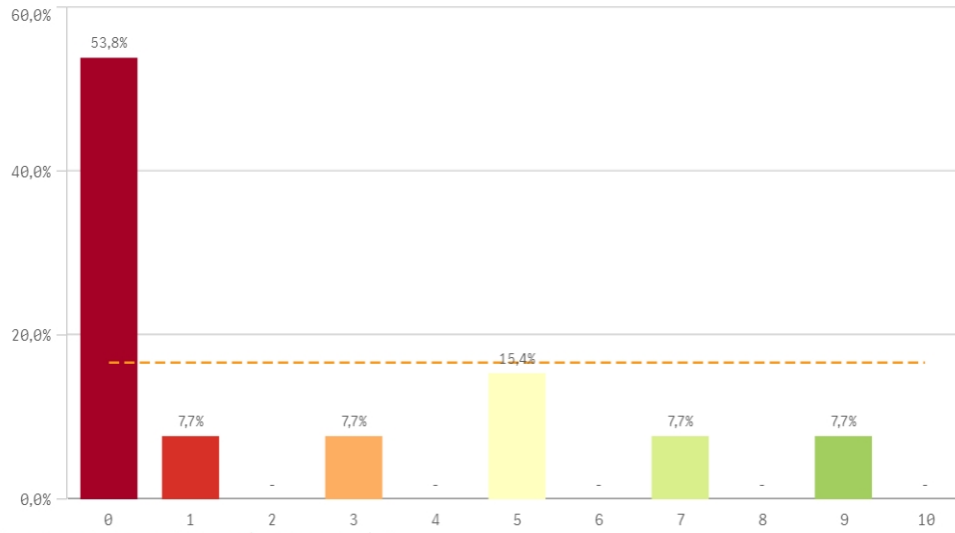


Repetir en la UCM (fidelidad)

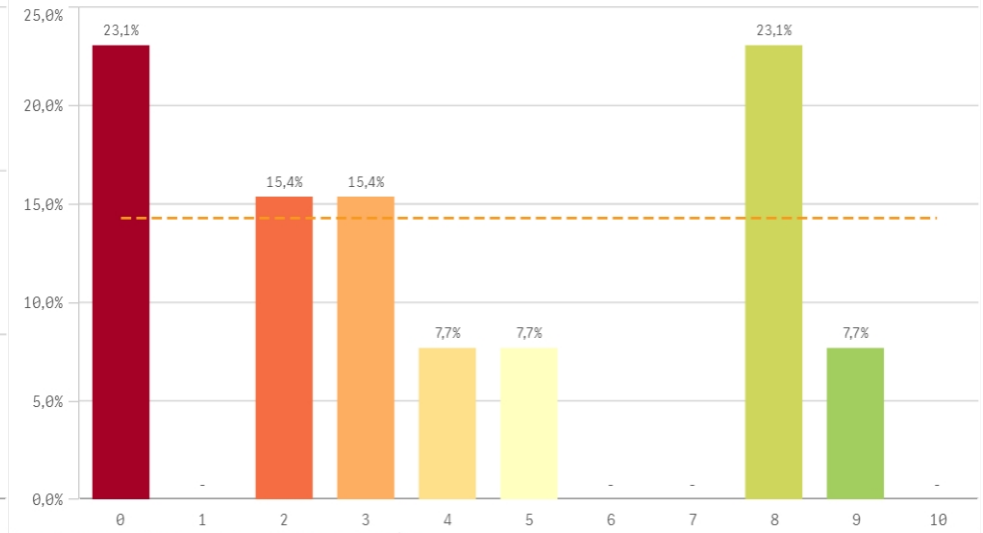


Compromiso	q	Media	Desv. típica	Mediana	Moda
Repetir estudios superiores		5,4	4,9	7,0	10,0
Repetir titulación		7,2	3,7	9,0	10,0
Repetir en la UCM		4,5	4,0	4,0	0,0
Recomendar titulación		2,3	3,2	0,0	0,0
Recomendar la UCM		4,0	3,3	3,0	-
Seguir en la misma titulación		5,5	3,7	6,0	10,0
Seguir como alumno de la UCM		4,1	3,1	3,0	-

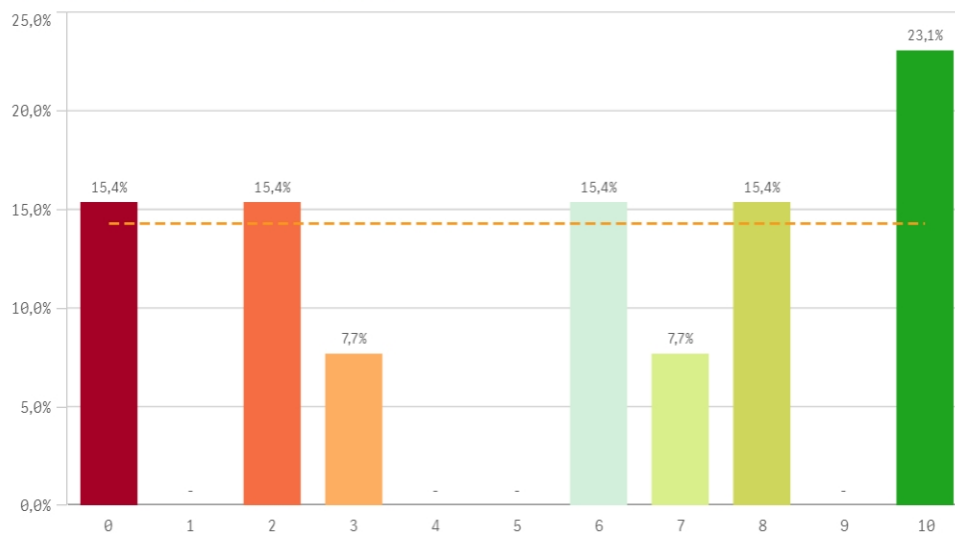
Recomendar titulación (preinscripción)



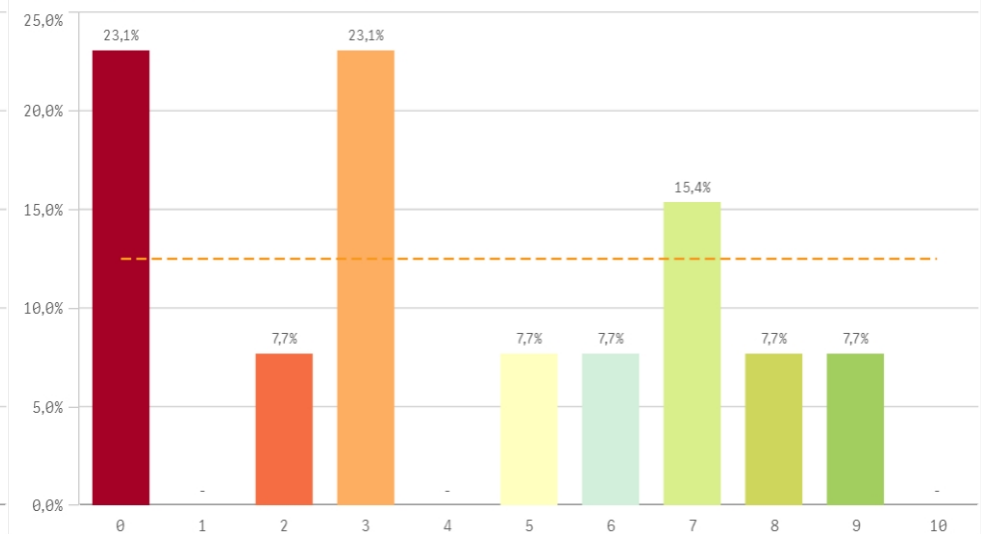
Recomendar la UCM (preinscripción)



Seguir en la misma titulación (vinculación)



Seguir como alumno de la UCM (vinculación)



Construcción y significado del valor "compromiso":

- * Estudiante comprometido: valora con 9 o más puntos todas las preguntas de fidelidad, prescripción y vinculación.
- * Estudiante neutro: la puntuación que otorga a todas las preguntas de fidelidad, prescripción y vinculación están entre 6 y 9.
- * Estudiante decepcionado: valora con 6 o menos puntos todas las preguntas de fidelidad, prescripción y vinculación.

ESQUEMA

