



UNIVERSIDAD  
**COMPLUTENSE**  
MADRID

Vicerrectorado de Calidad

Resultados de las Encuestas de Satisfacción de  
**Egresados (2023-2024)**  
Facultad de Ciencias Químicas  
**Máster en Ingeniería Química: Ingeniería de Procesos**



OFICINA para la CALIDAD

Vicerrectorado de Calidad

UNIVERSIDAD COMPLUTENSE DE MADRID



**UNICA**

Unidad de Indicadores de Calidad

Universidad Complutense de Madrid



**OFICINA para la CALIDAD**  
Vicerrectorado de Calidad  
UNIVERSIDAD COMPLUTENSE DE MADRID

CURSO: 2023-24

TITULACIÓN: MÁSTER EN INGENIERÍA QUÍMICA: INGENIERÍA DE PROCESOS

CENTRO: FACULTAD DE CIENCIAS QUÍMICAS

**Población N**

**34**

**%\_Participacion**

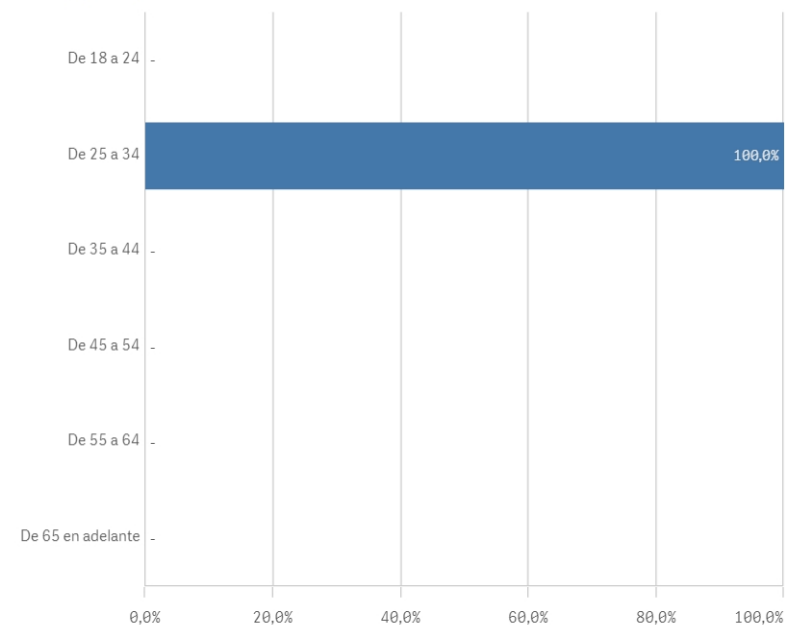
**17,6%**

**Participación n**

**6**

**Edad (años)**

(%) Porcentaje por franjas



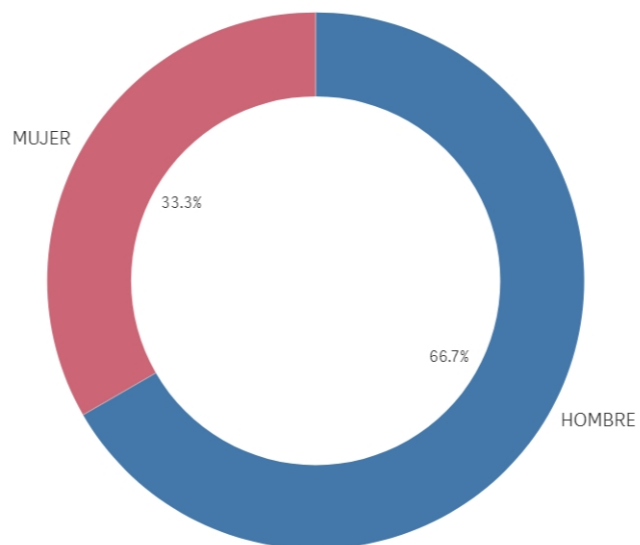
**Edad media (años)**

**25,3**

**Desviación Típica**

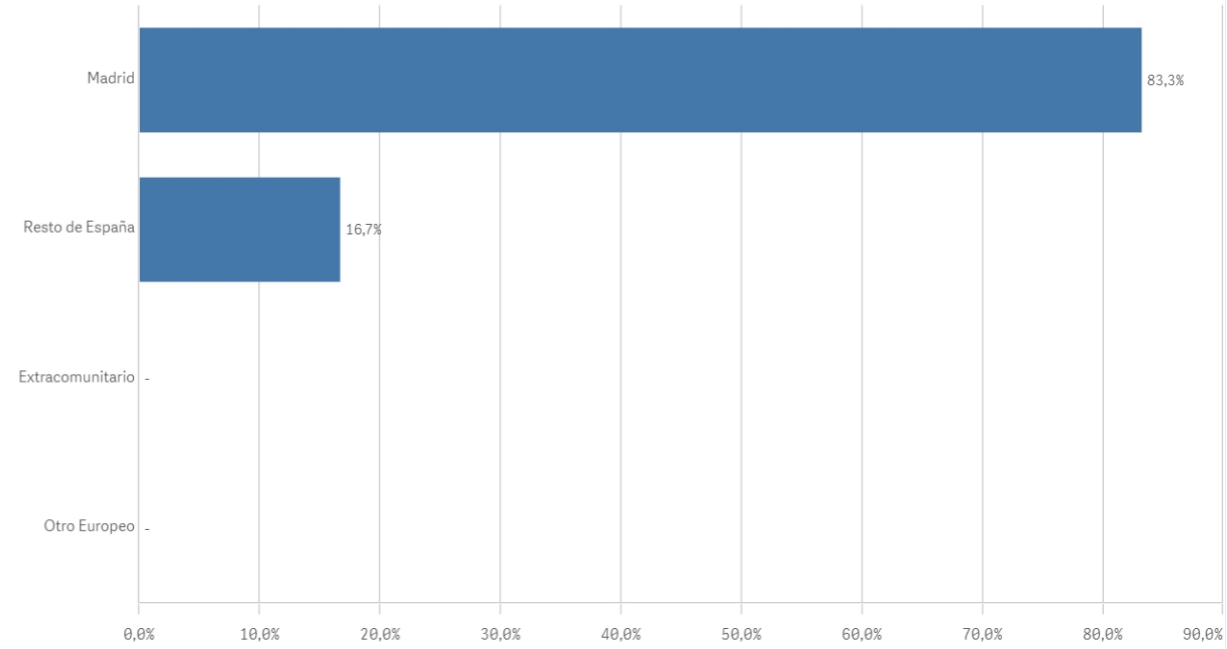
**0,5**

**Genero**

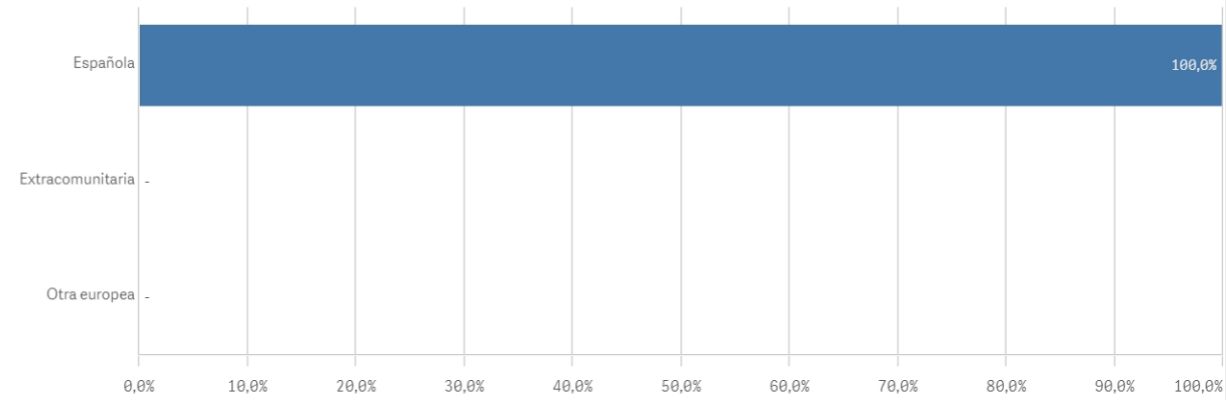


■ HOMBRE ■ MUJER

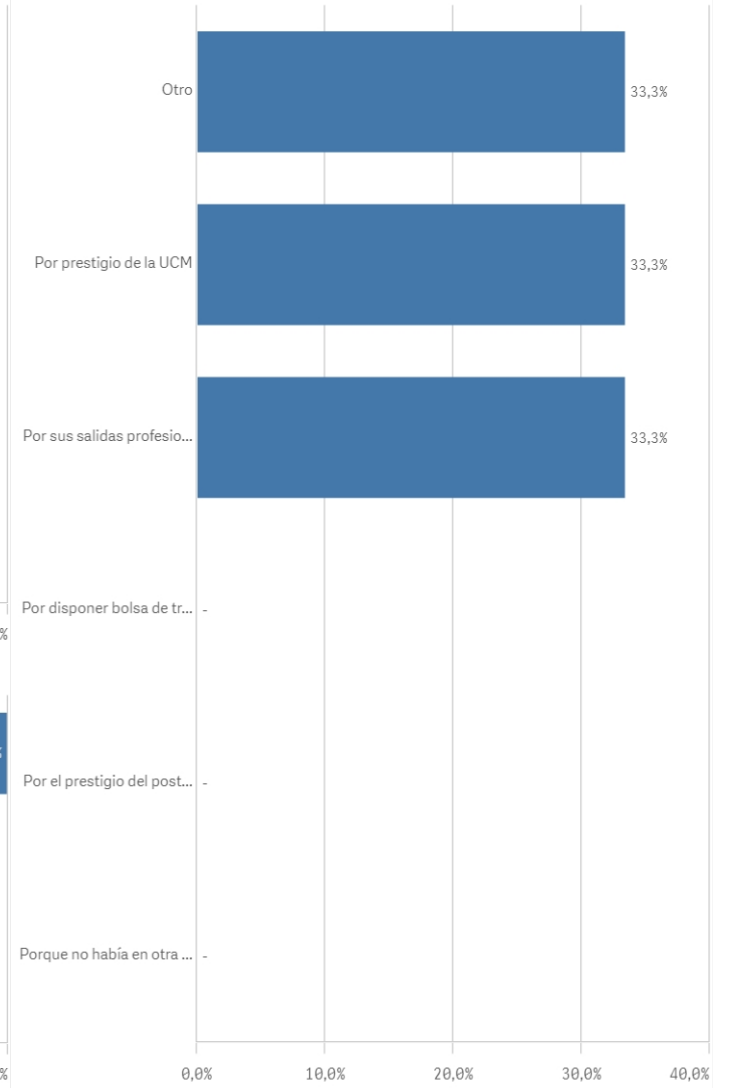
### Lugar de residencia



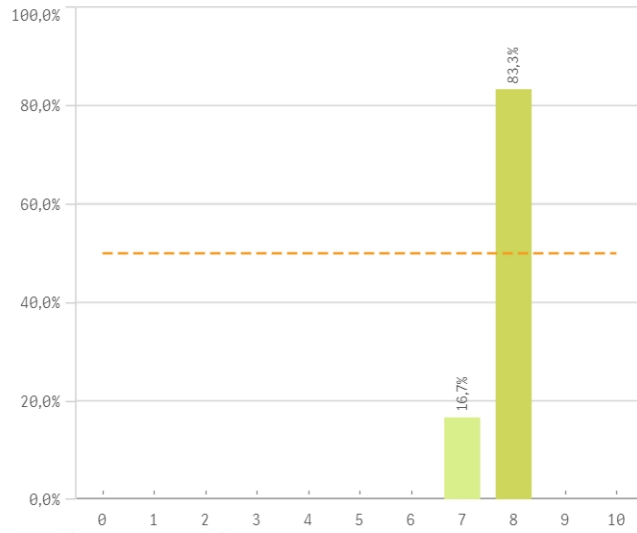
### Nacionalidad



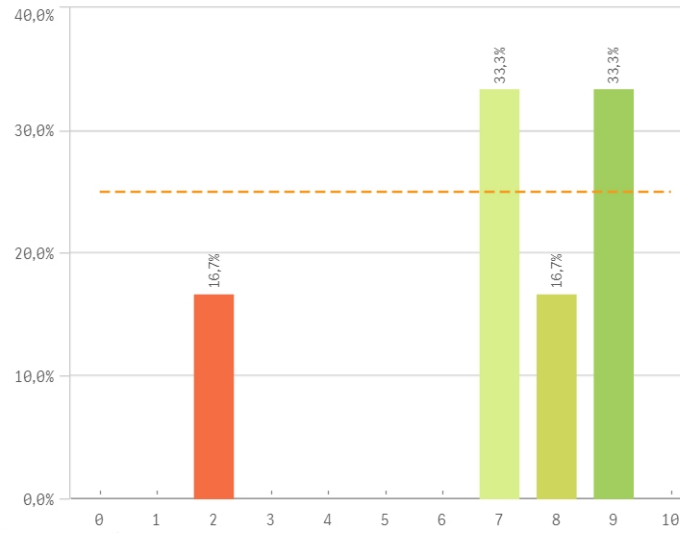
### Elegir UCM



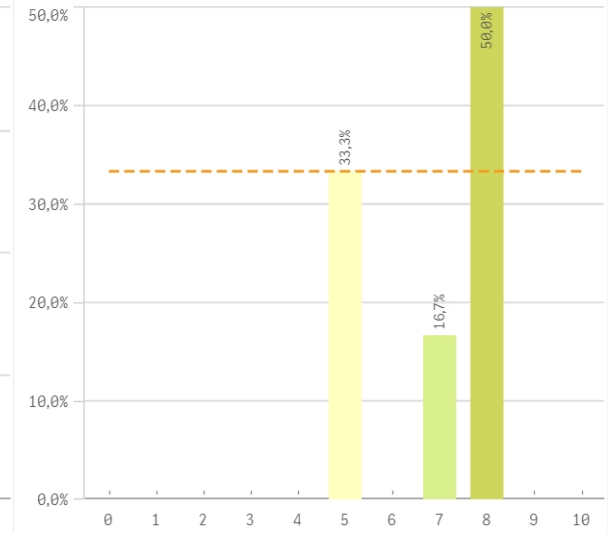
**Asumir responsabilidades**



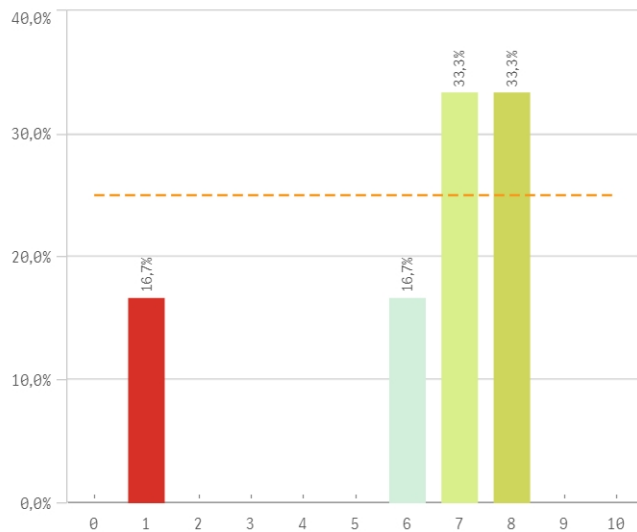
**Trabajar en equipo**



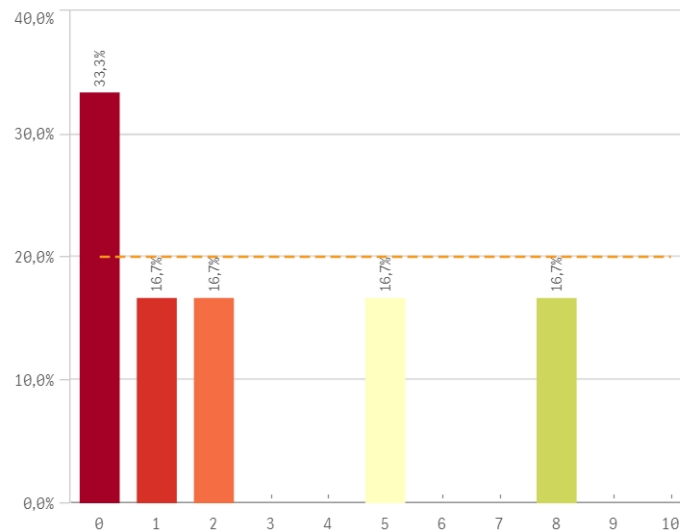
**Capacidad técnica para resolución de problemas**



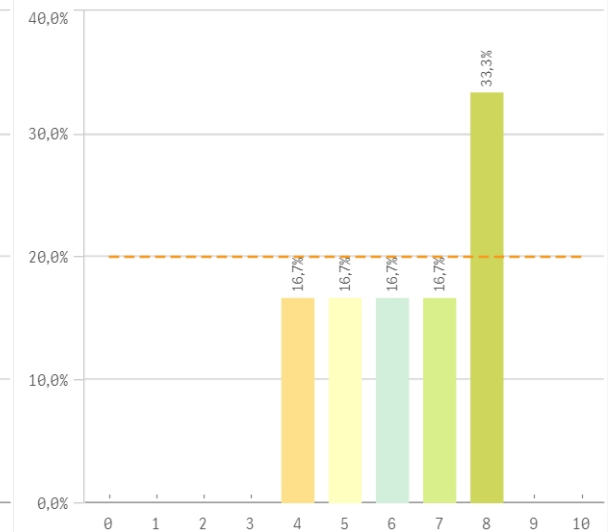
**Expresión y comunicación**



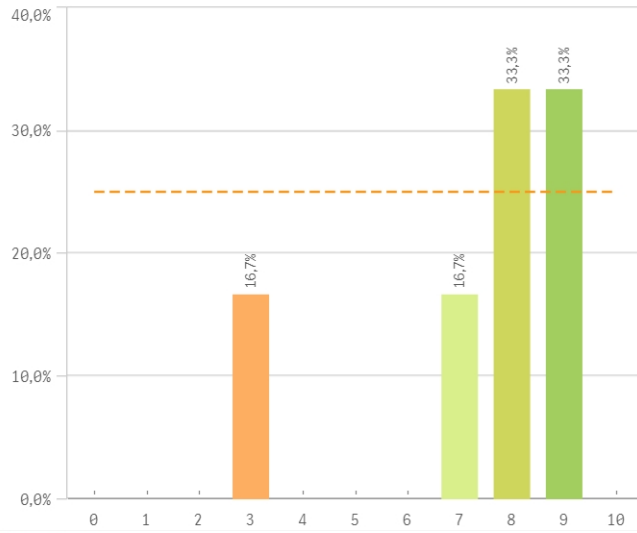
**Comunicación bilingüe**



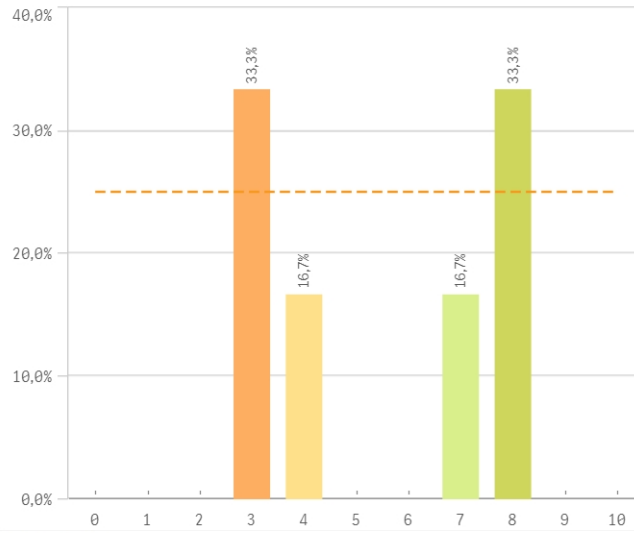
**Adaptar nueva situación**



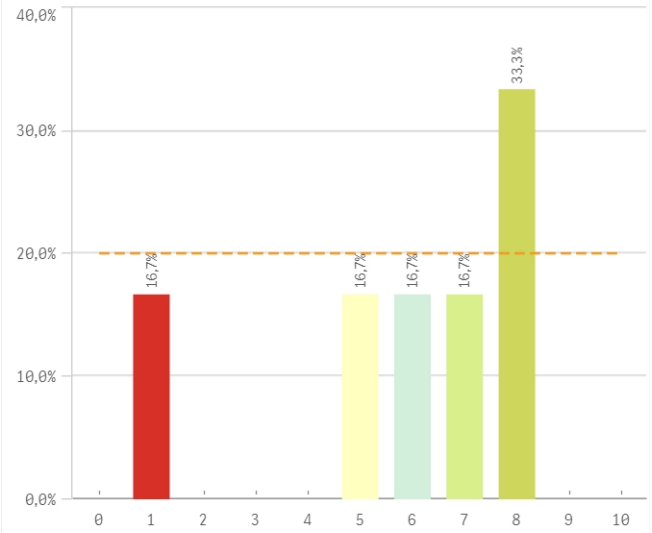
**Manejar dificultades**



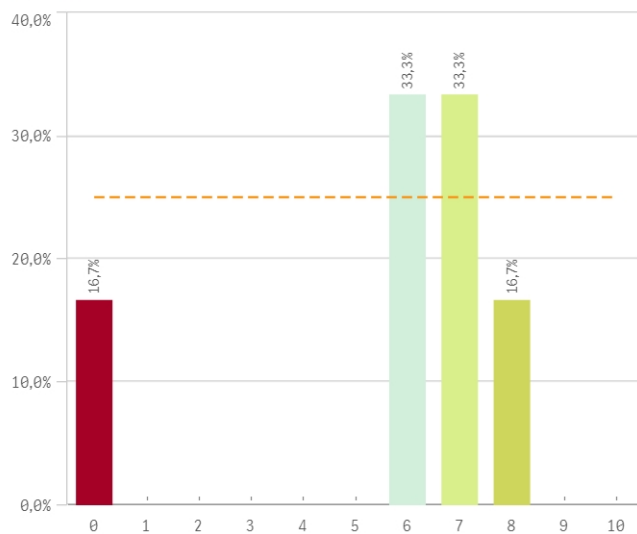
**Competencias desarrolladas por la titulación**



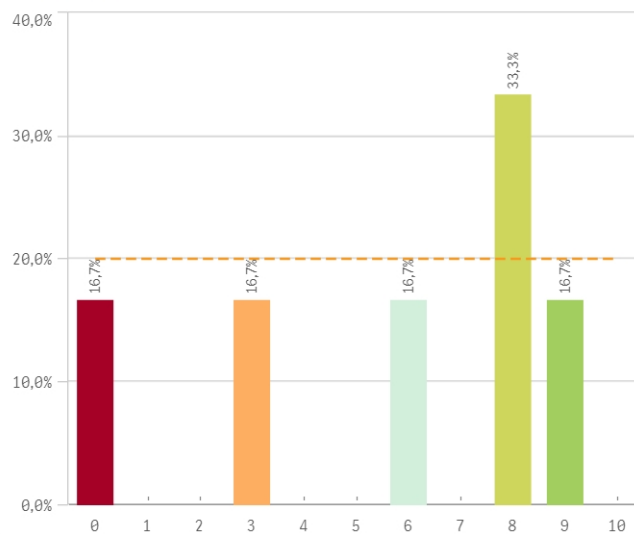
**Analizar**



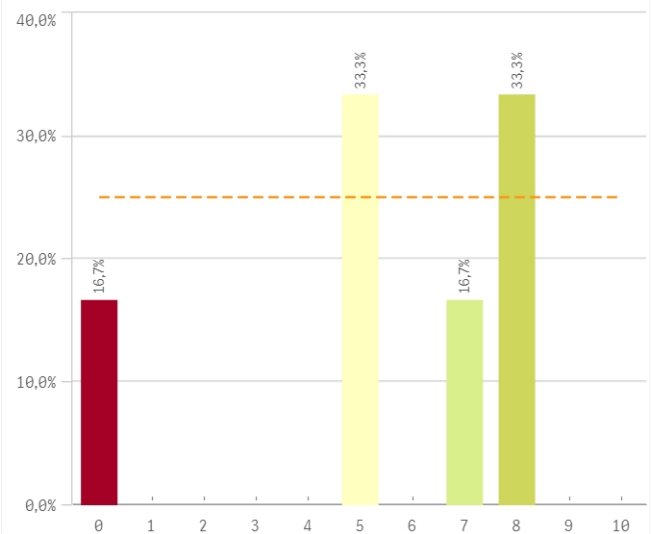
**Organizar**



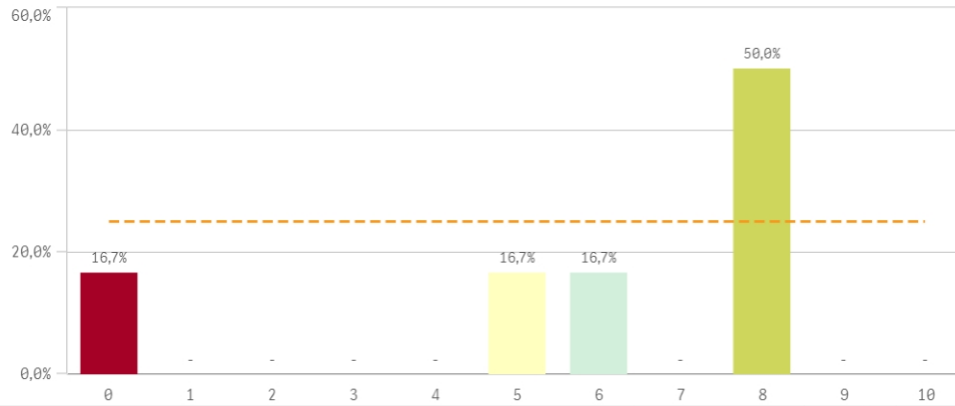
**Aprendizaje**



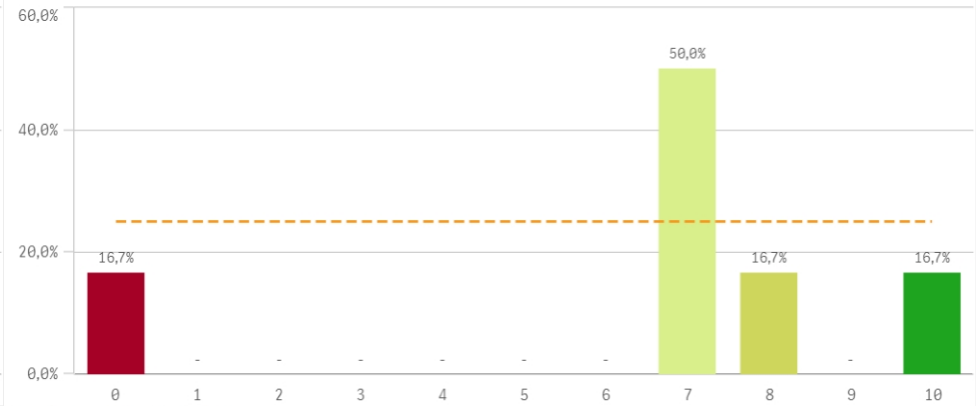
**Liderazgo**



### Críticas

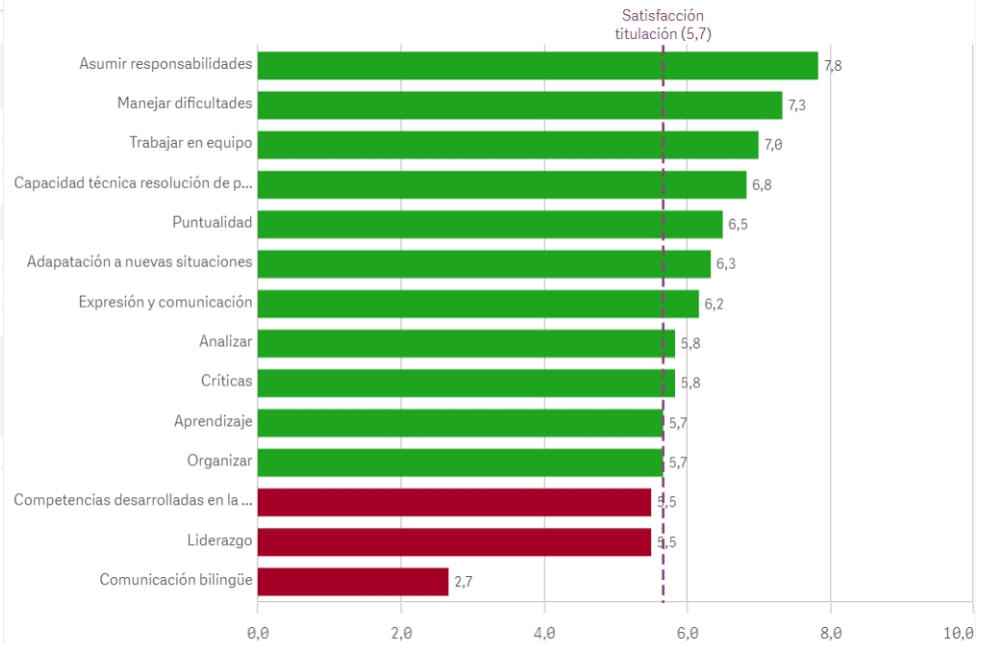


### Puntualidad

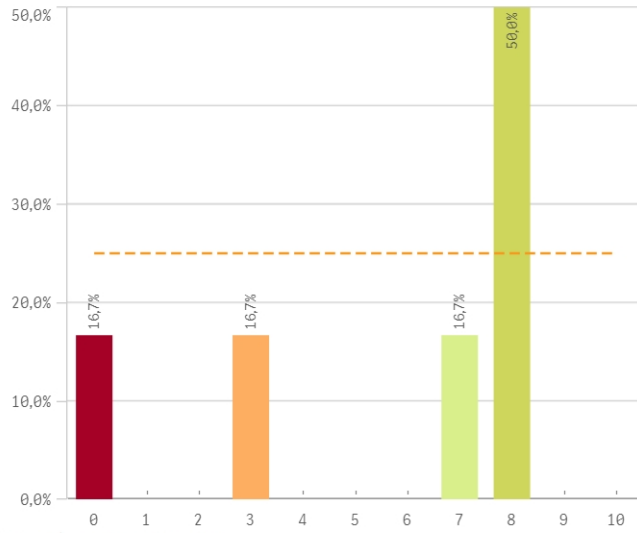


Competencias adquiridas	Q	Media	Desv. típica	Medi...	M...
Asumir responsabilidades		7,8	0,4	8,0	8,0
Manejar dificultades		7,3	2,3	8,0	-
Trabajar en equipo		7,0	2,6	7,5	-
Capacidad técnica resolución de problemas		6,8	1,5	7,5	8,0
Puntualidad		6,5	3,4	7,0	7,0
Adaptación a nuevas situaciones		6,3	1,6	6,5	8,0
Expresión y comunicación		6,2	2,6	7,0	-
Analizar		5,8	2,6	6,5	8,0
Críticas		5,8	3,1	7,0	8,0
Aprendizaje		5,7	3,5	7,0	8,0
Organizar		5,7	2,9	6,5	-
Competencias desarrolladas en la titulación		5,5	2,4	5,5	-
Liderazgo		5,5	3,0	6,0	-
Comunicación bilingüe		2,7	3,2	1,5	0,0

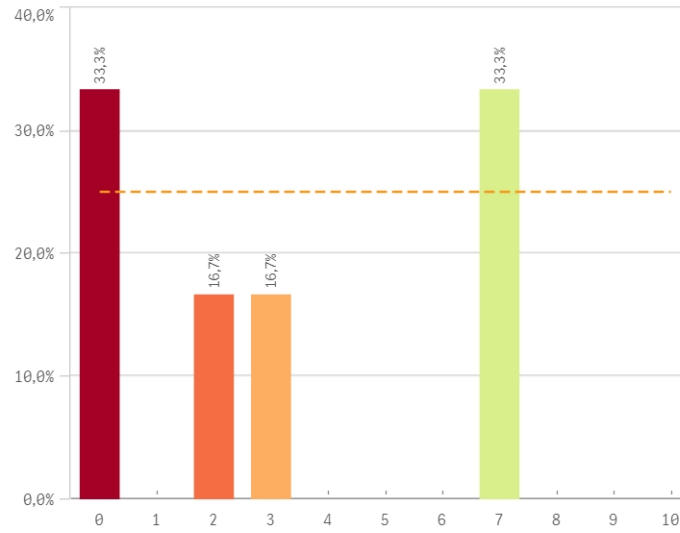
### Fortalezas y debilidades



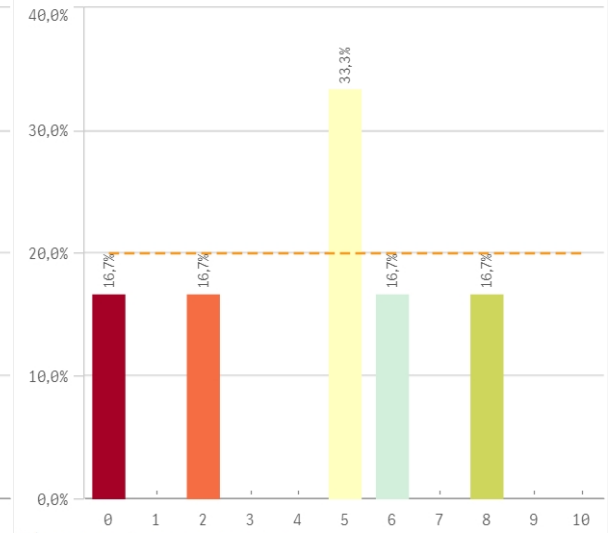
Objetivos claros



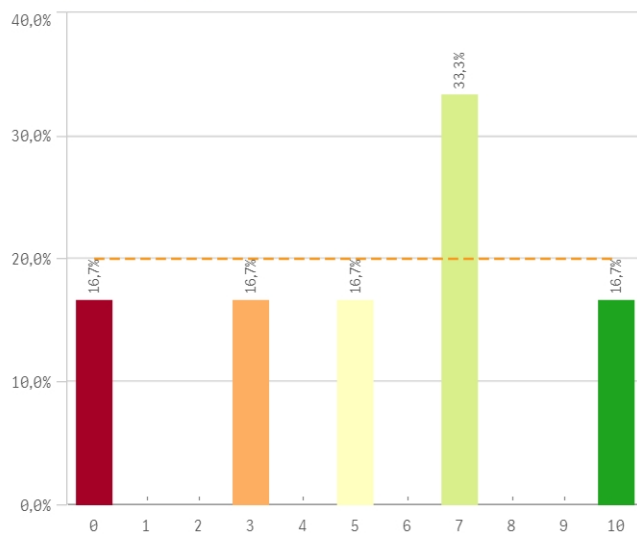
Plan de estudios adecuado



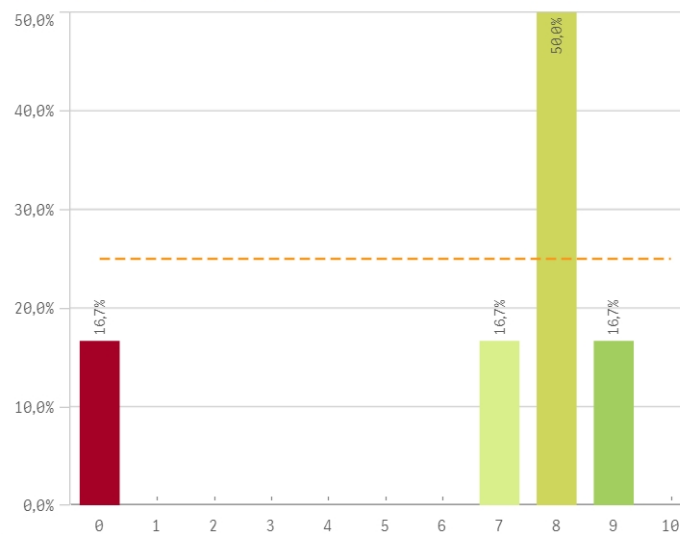
Integración de teoría/práctica



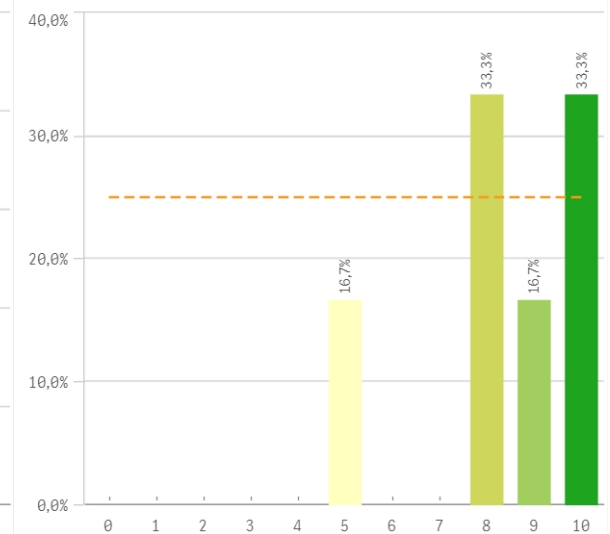
Relación calidad/precio



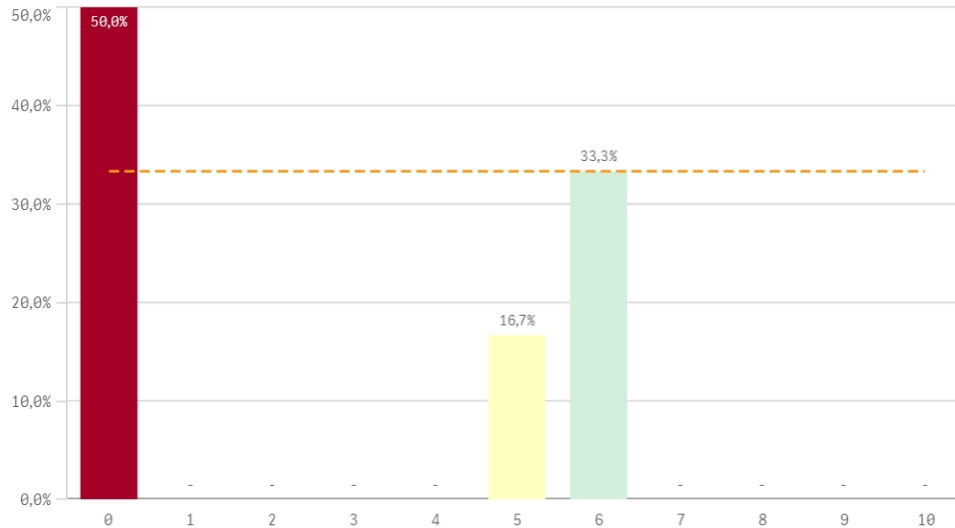
Nivel de dificultad adecuado



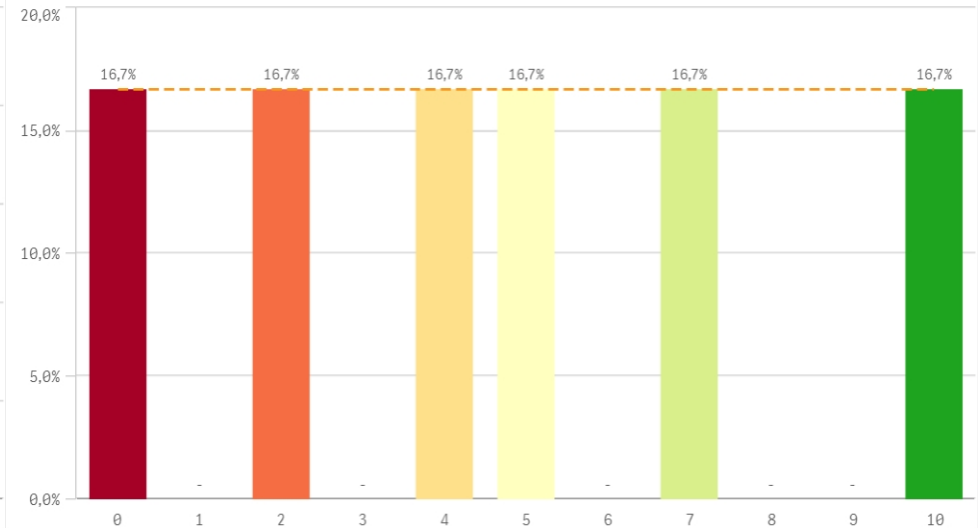
Número de alumnos por aula



### Orientación Internacional

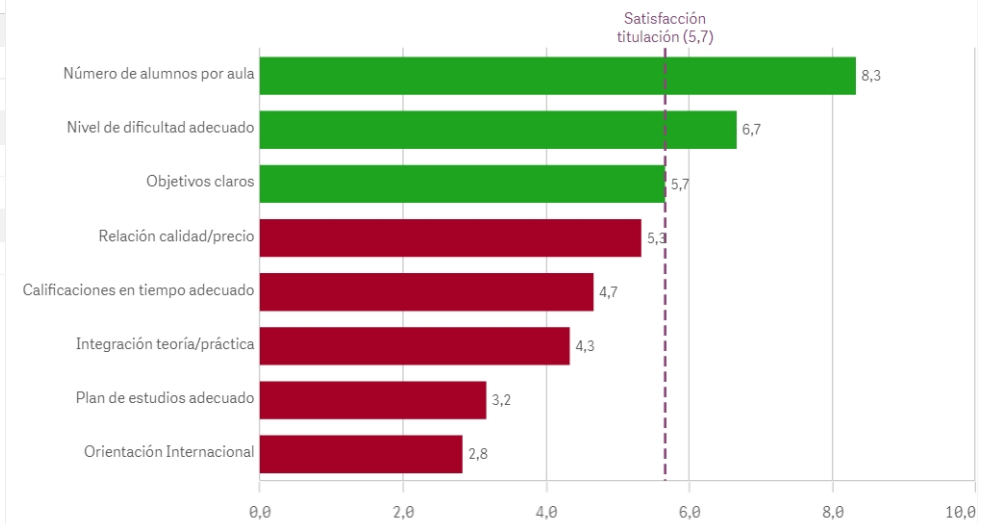


### Calificaciones en tiempo adecuado

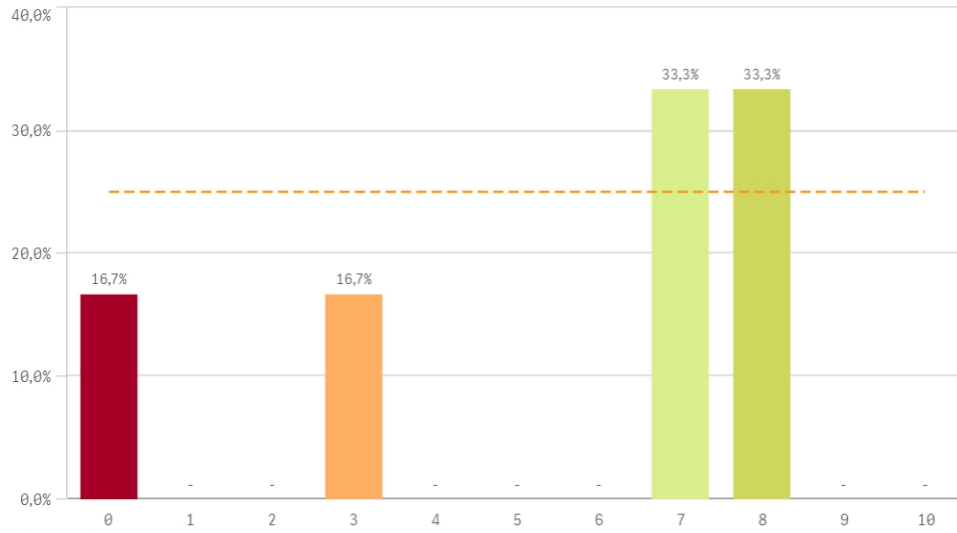


Titulación	Media	Desv. típica	Mediana	Moda
Calificaciones en tiempo adecuado	4,7	3,6	4,5	-
Integración teoría/práctica	4,3	2,9	5,0	5,0
Nivel de dificultad adecuado	6,7	3,3	8,0	8,0
Número de alumnos por aula	8,3	1,9	8,5	-
Objetivos claros	5,7	3,4	7,5	8,0
Orientación Internacional	2,8	3,1	2,5	0,0
Plan de estudios adecuado	3,2	3,2	2,5	-
Relación calidad/precio	5,3	3,5	6,0	7,0

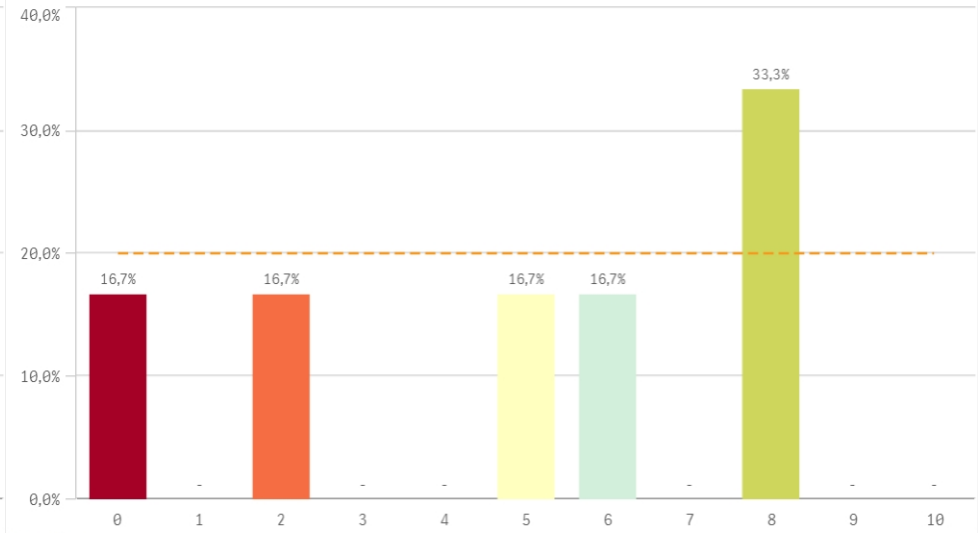
### Fortalezas y debilidades



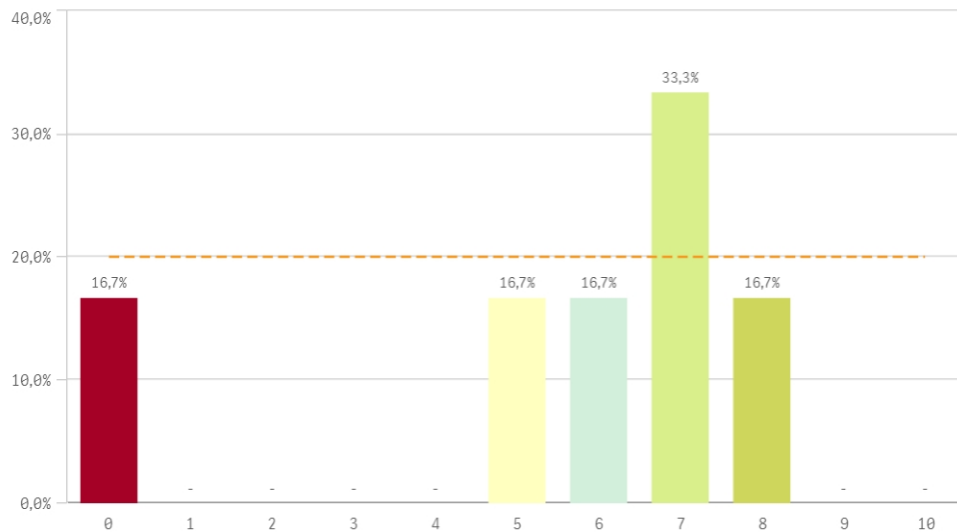
### Objetivos



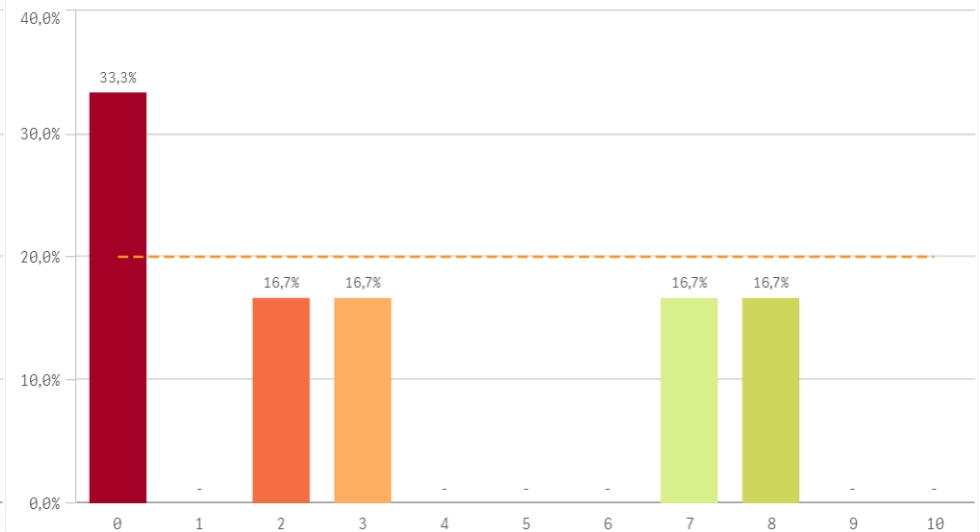
### Innovacion



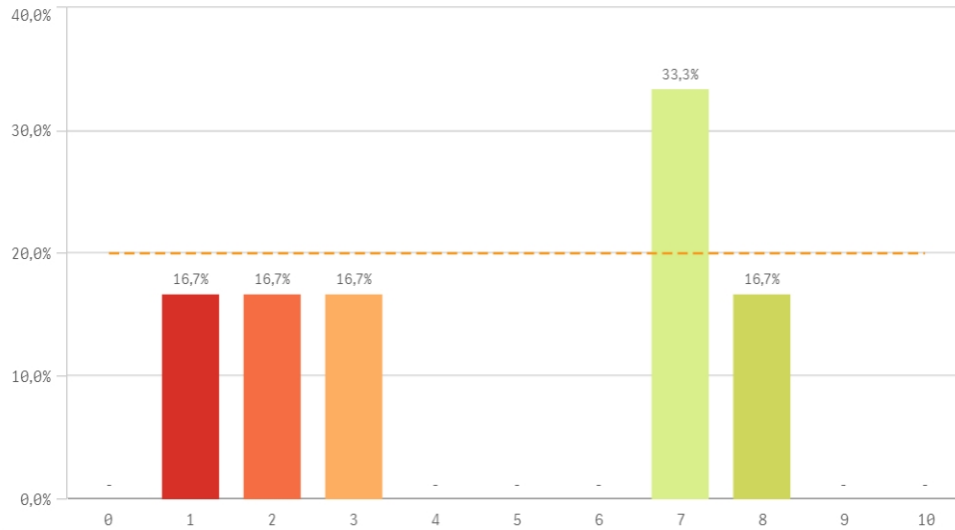
### Organizacion



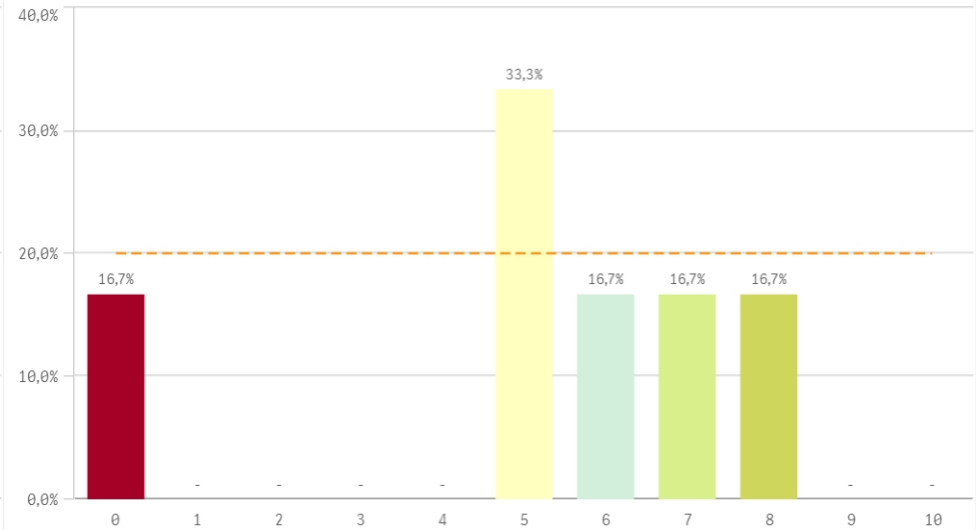
### Practicas



### Trabajo no presencial

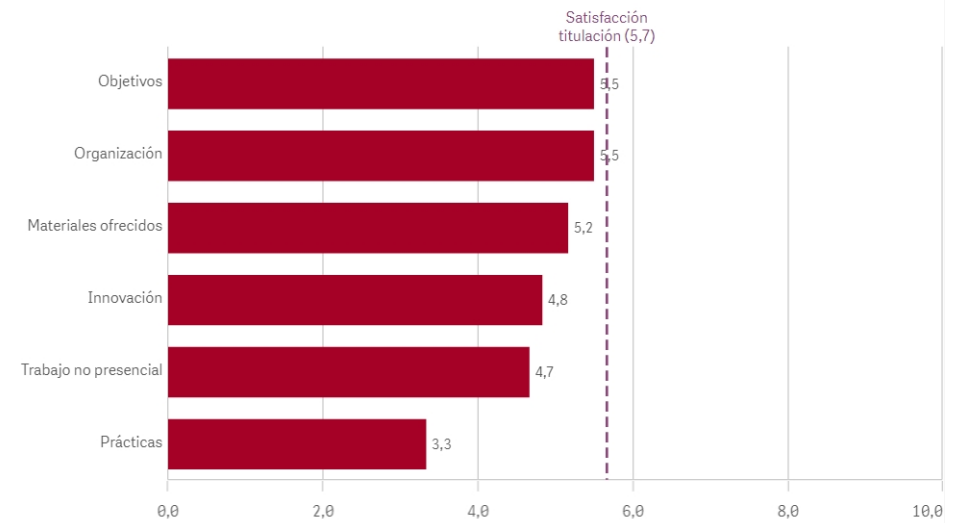


### Materiales ofrecidos

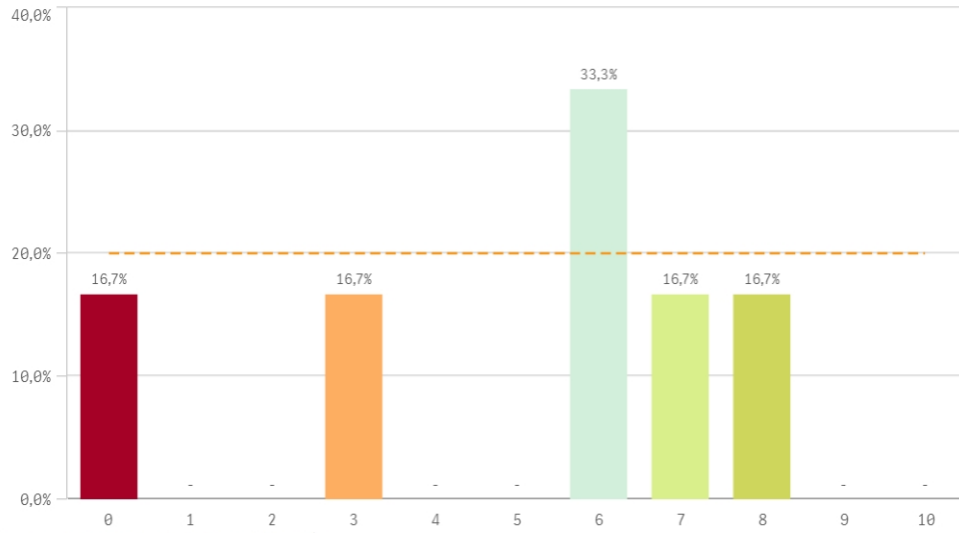


Asignaturas	Media	Desv. típica	Mediana	Moda
Innovación	4,8	3,3	5,5	8,0
Materiales ofrecidos	5,2	2,8	5,5	5,0
Objetivos	5,5	3,3	7,0	-
Organización	5,5	2,9	6,5	7,0
Prácticas	3,3	3,4	2,5	0,0
Trabajo no presencial	4,7	3,0	5,0	7,0

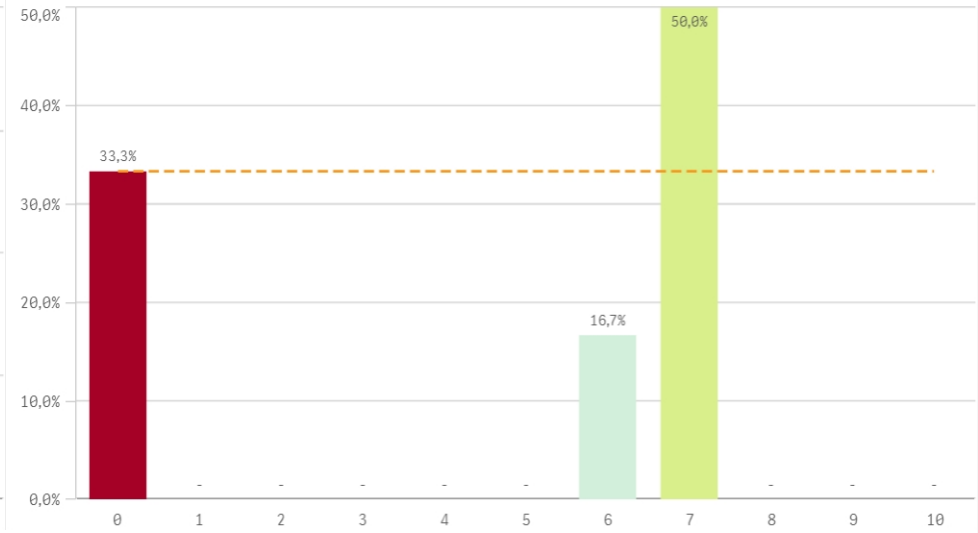
### Fortalezas y debilidades



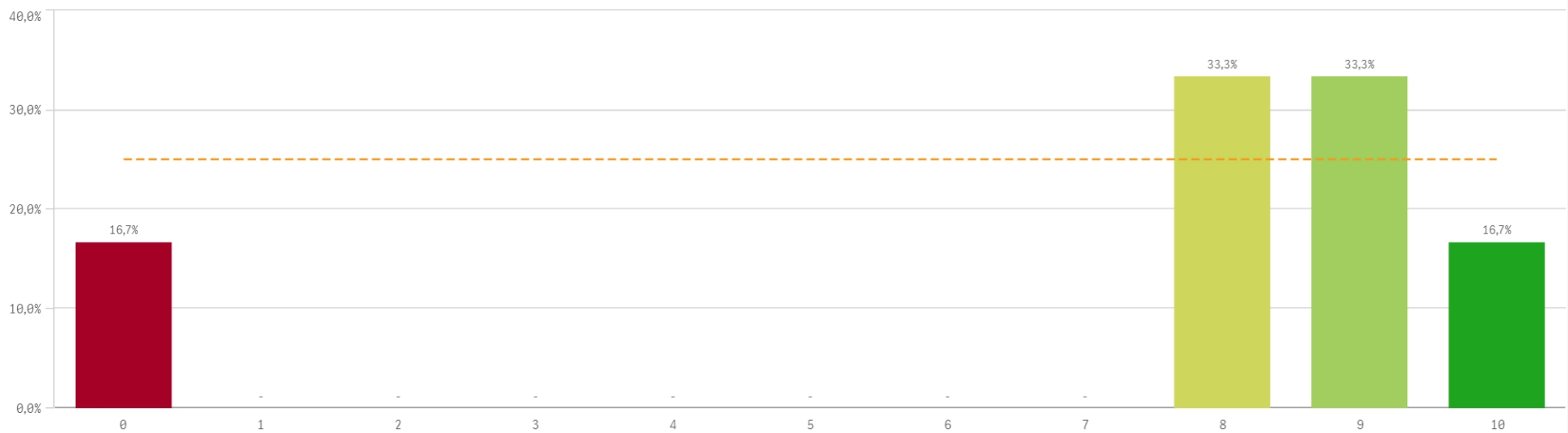
Competencias relacionadas



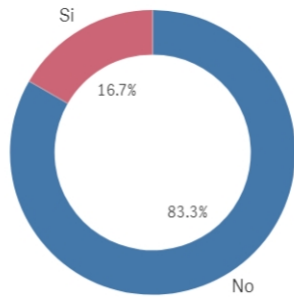
Acceso al mundo laboral



Acceso al mundo de la investigación



### Estancia en el extranjero



■ No ■ Si

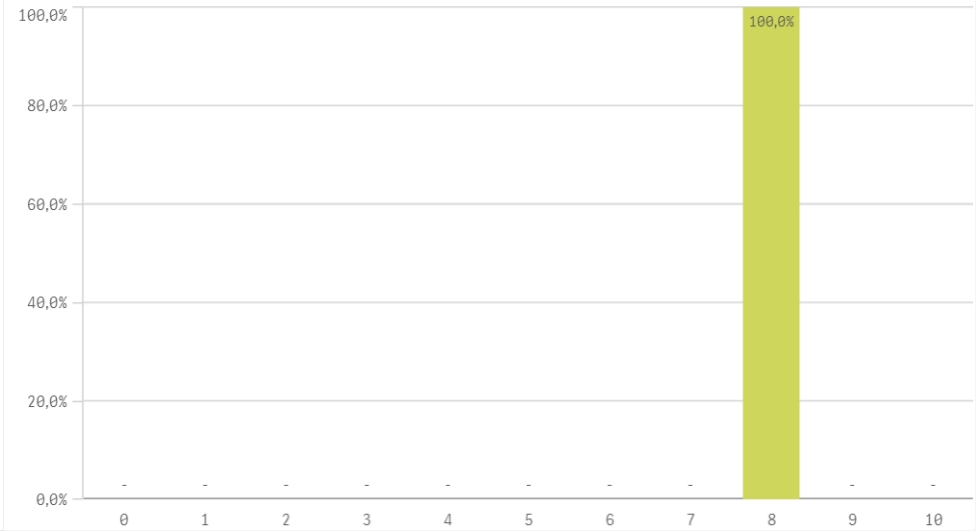
Si  
1

No  
5

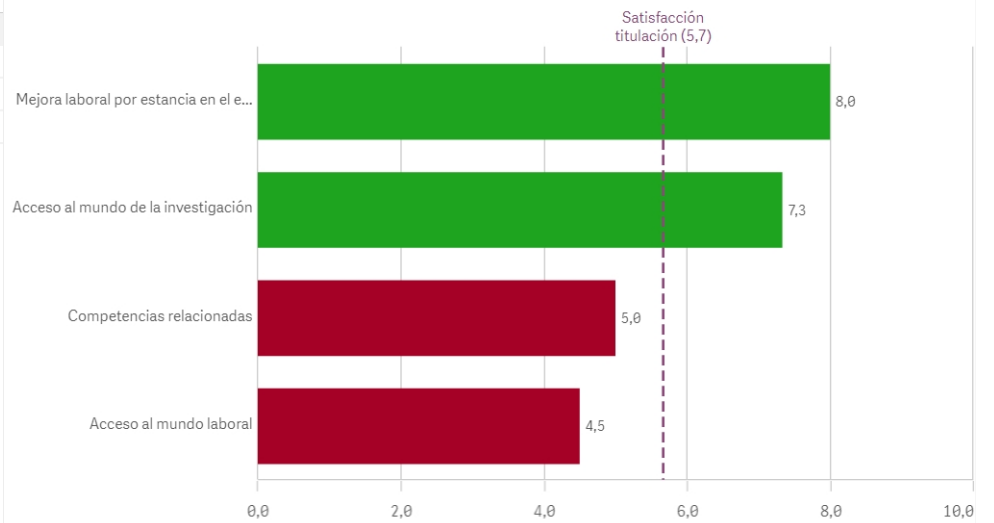
#### Formación y estancia en el extranjero

	q	Media	Desv. típica	Medi...	M...
Acceso al mundo de la investigación		7,3	3,7	8,5	-
Acceso al mundo laboral		4,5	3,5	6,5	7,0
Competencias relacionadas		5,0	3,0	6,0	6,0
Mejora laboral por estancia en el extranjero		8,0	-	8,0	8,0

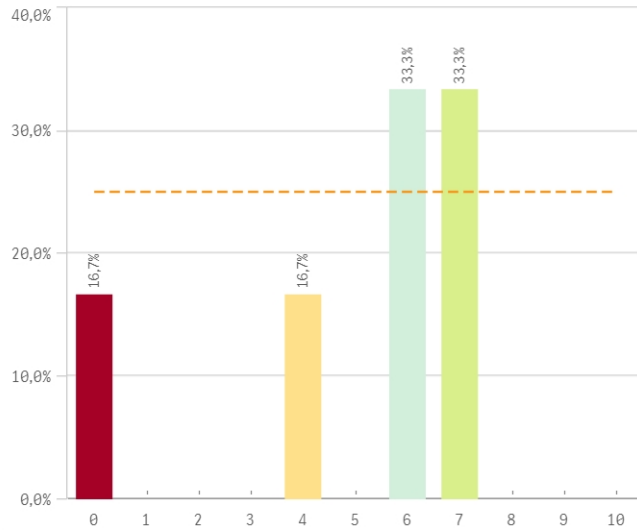
### Mejora en la insercion laboral por estancia en el extranjero



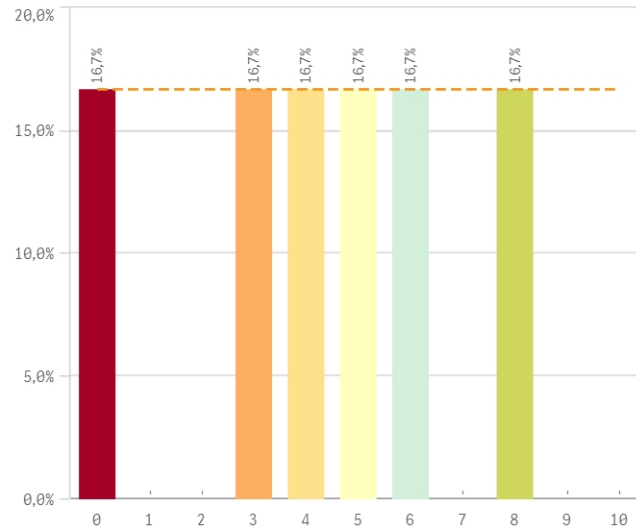
#### Fortalezas y debilidades



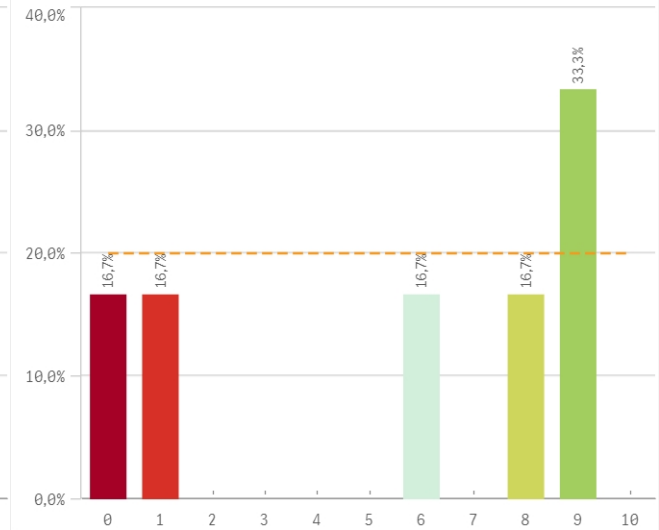
**Recursos y medios**



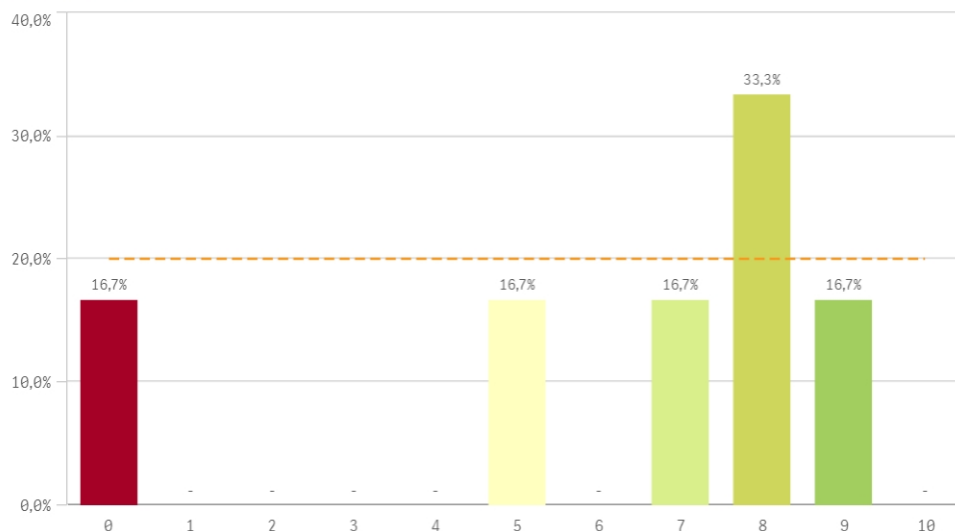
**Actividades complementarias**



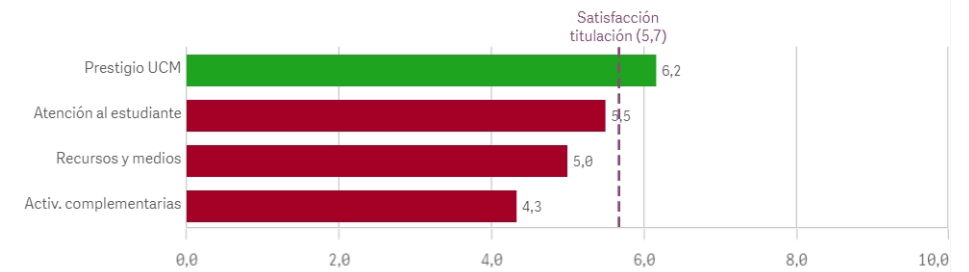
**Atención al estudiante**



**Prestigio UCM**

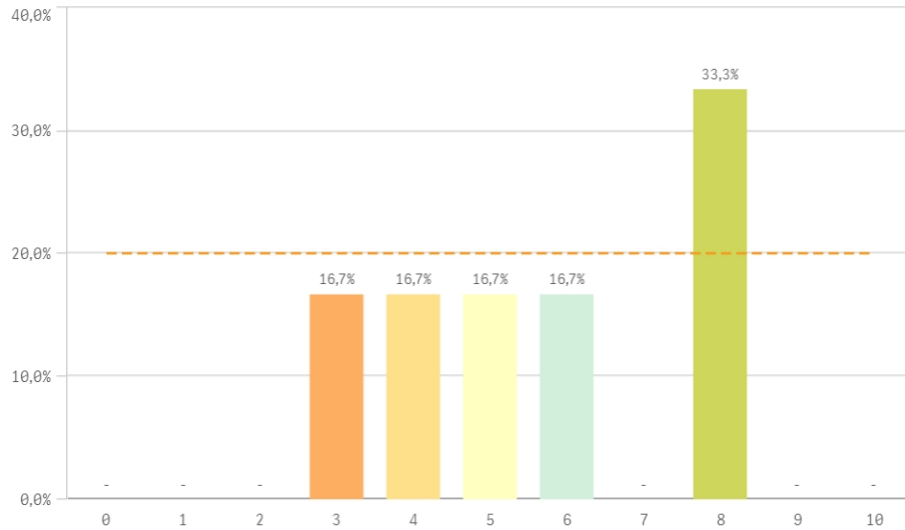


**Fortalezas y debilidades**

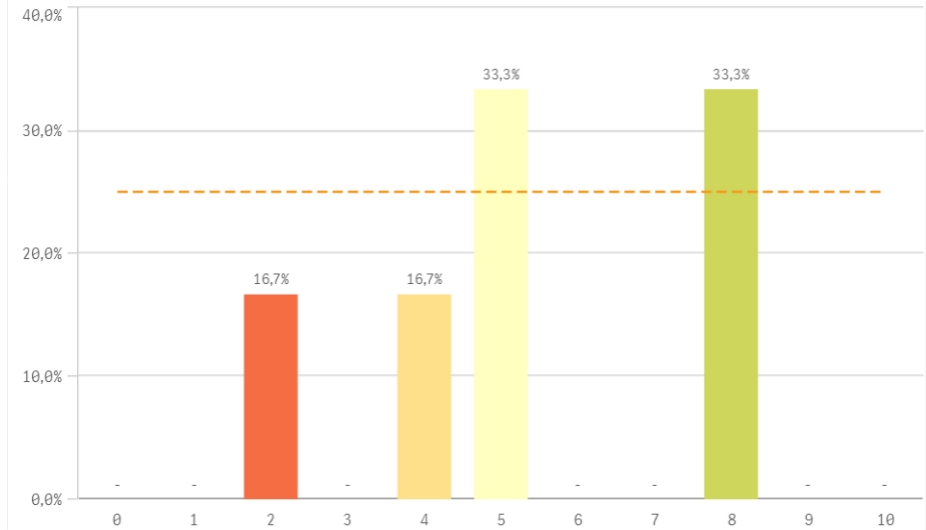


UCM	Q	Media	Desv. típica	Mediana	Moda
Prestigio UCM		6,2	3,3	7,5	8,0
Atención al estudiante		5,5	4,0	7,0	9,0
Recursos y medios		5,0	2,7	6,0	-
Activ. complementarias		4,3	2,7	4,5	-

Satisfacción de la titulación

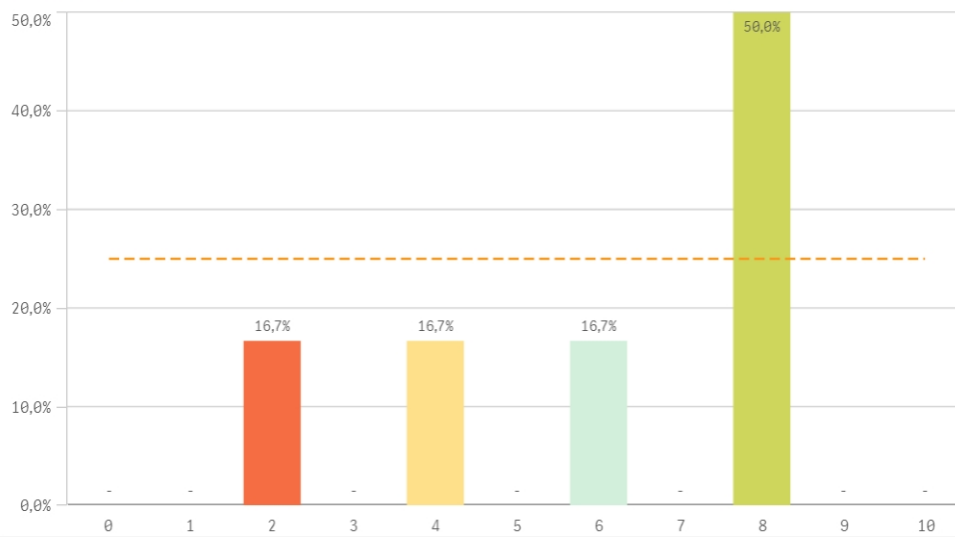


Expectativas titulación

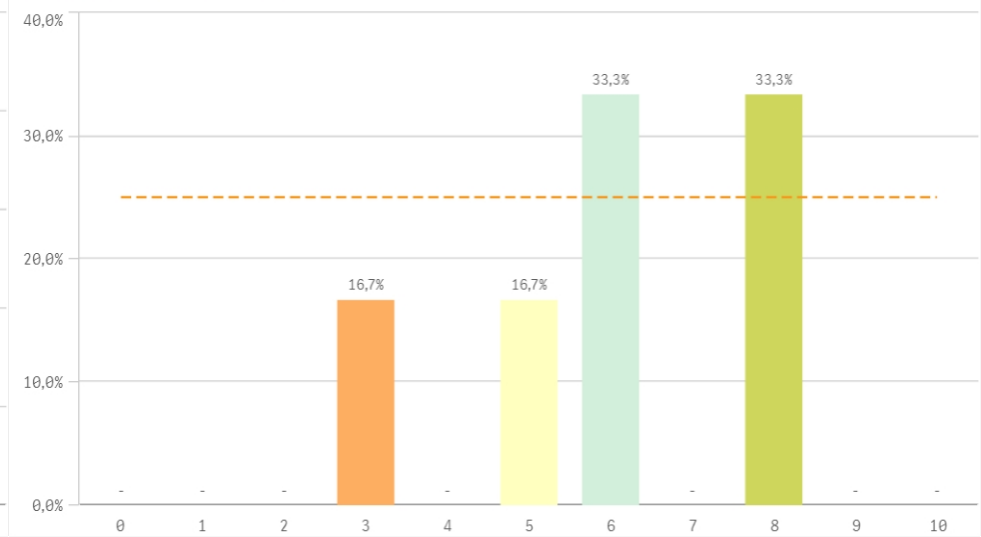


Media  
5,7  
Desviación  
Típica  
2,1  
Mediana  
5,5  
Moda  
8,0

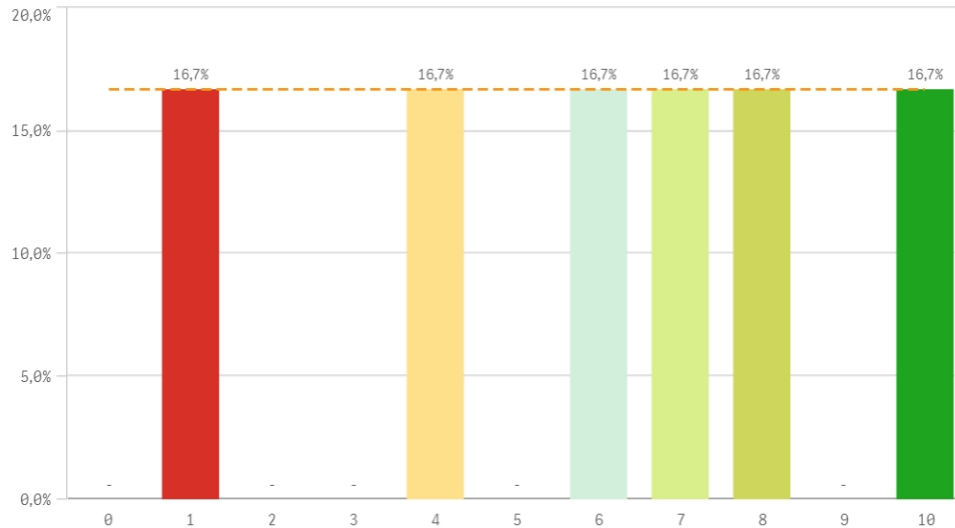
Satisfacción UCM



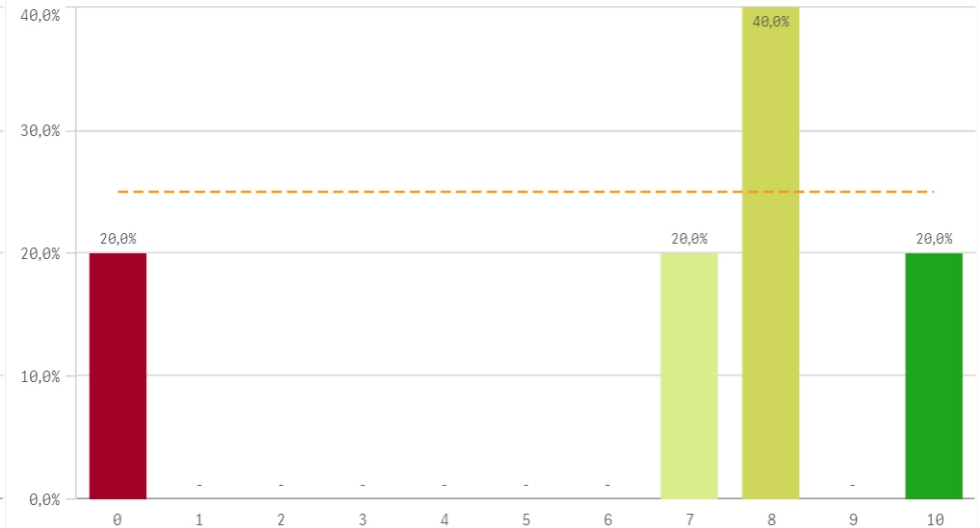
Satisfacción de la formación



### Satisfacción de las instalaciones de docencia

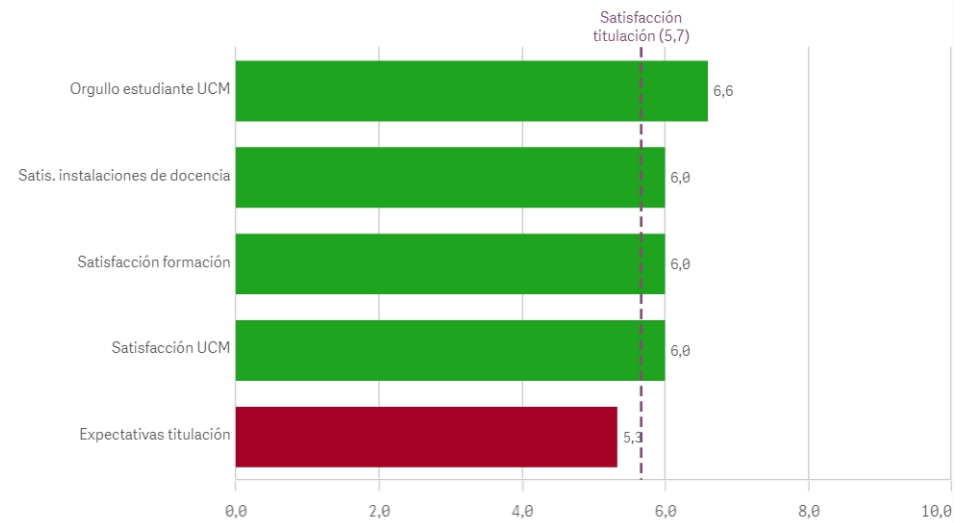


### Orgullo estudiante UCM

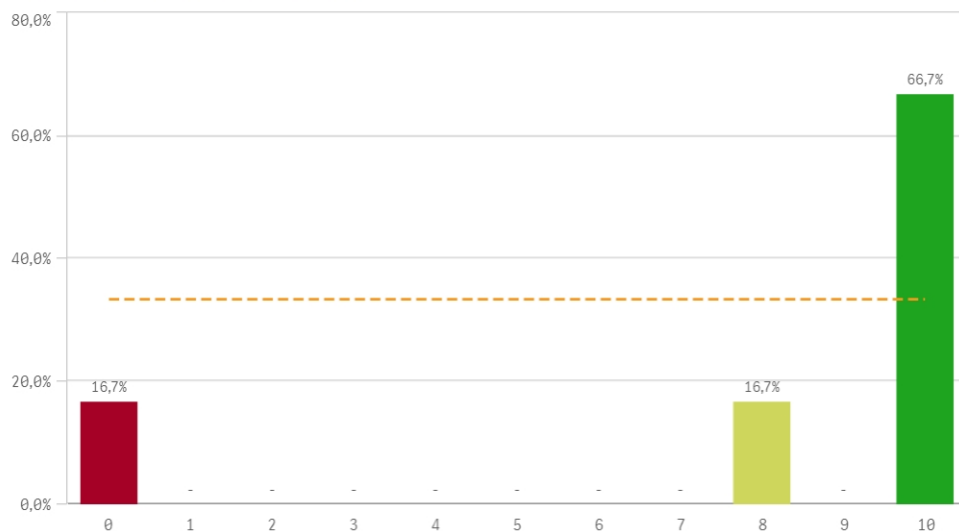


Satisfacción	Q	Media	Desv. típica	Mediana	Moda
Orgullo estudiante UCM		6,6	3,8	8,0	8,0
Satis. instalaciones de docencia		6,0	3,2	6,5	-
Satisfacción formación		6,0	1,9	6,0	-
Satisfacción UCM		6,0	2,5	7,0	8,0
Expectativas titulación		5,3	2,3	5,0	-

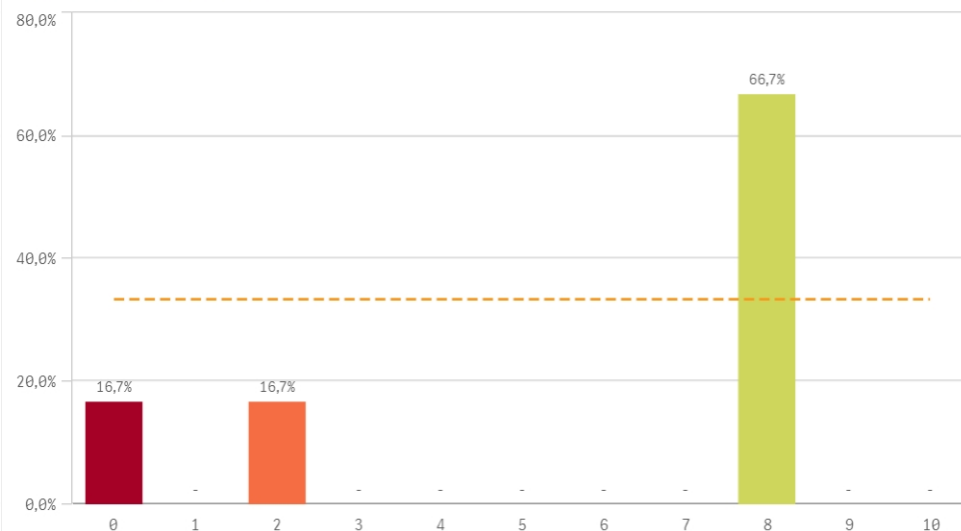
### Fortalezas y debilidades



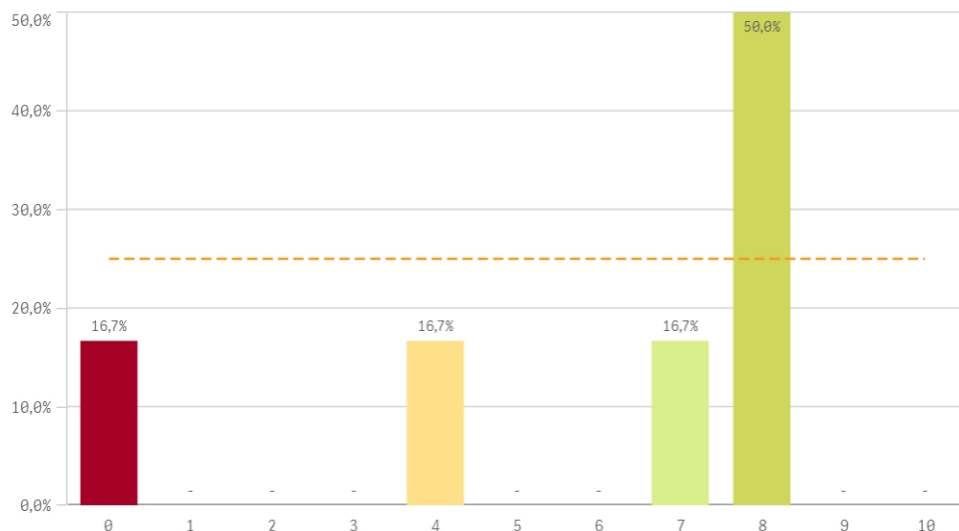
**Repetir estudios superiores (fidelidad)**



**Repetir titulación (fidelidad)**

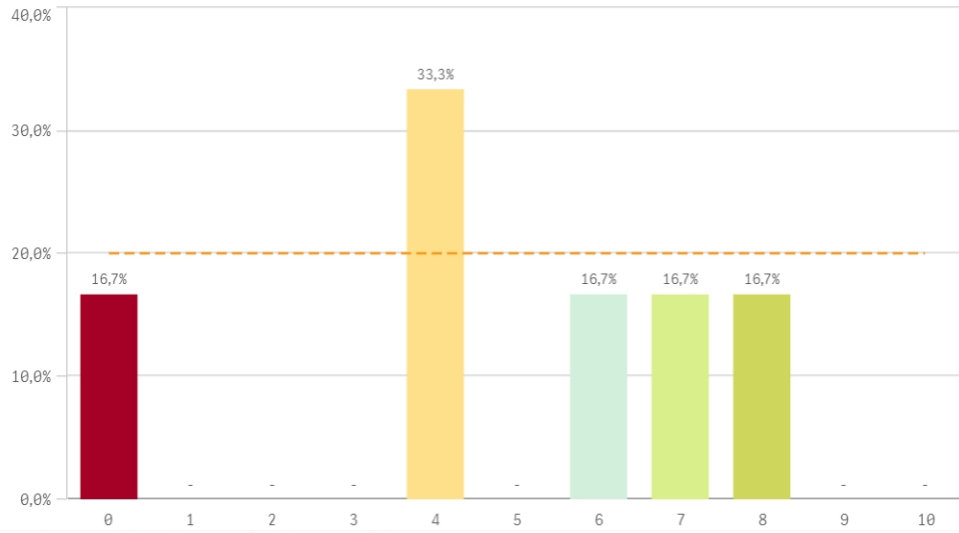


**Repetir en la UCM (fidelidad)**

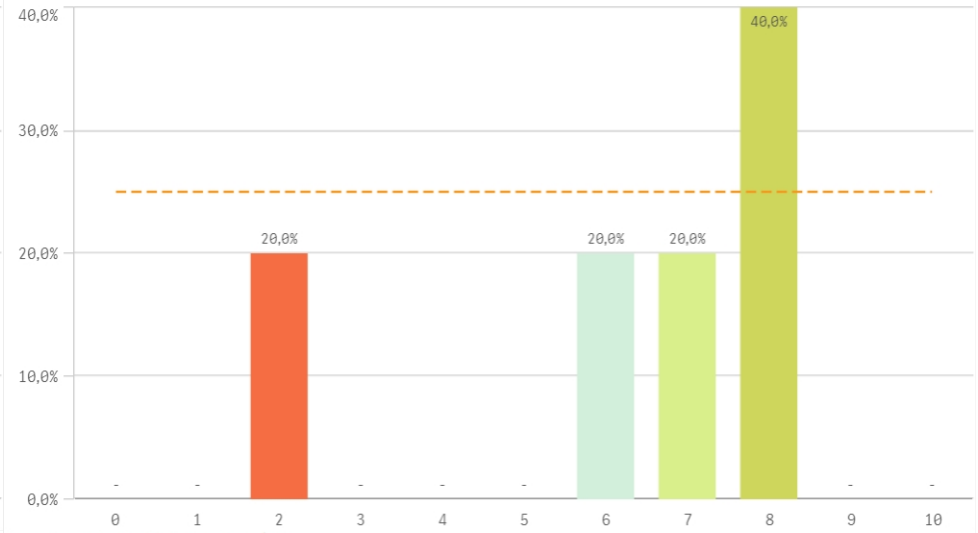


Compromiso	Q	Media	Desv. típica	Mediana	Moda
Repetir estudios superiores		8,0	4,0	10,0	10,0
Seguir en la misma titulación		7,3	3,1	8,5	9,0
Seguir en la UCM		6,7	3,0	7,5	9,0
Recomendar la UCM		6,2	2,5	7,0	8,0
Repetir en la UCM		5,8	3,3	7,5	8,0
Repetir titulación		5,7	3,7	8,0	8,0
Recomendar titulación		4,8	2,9	5,0	4,0

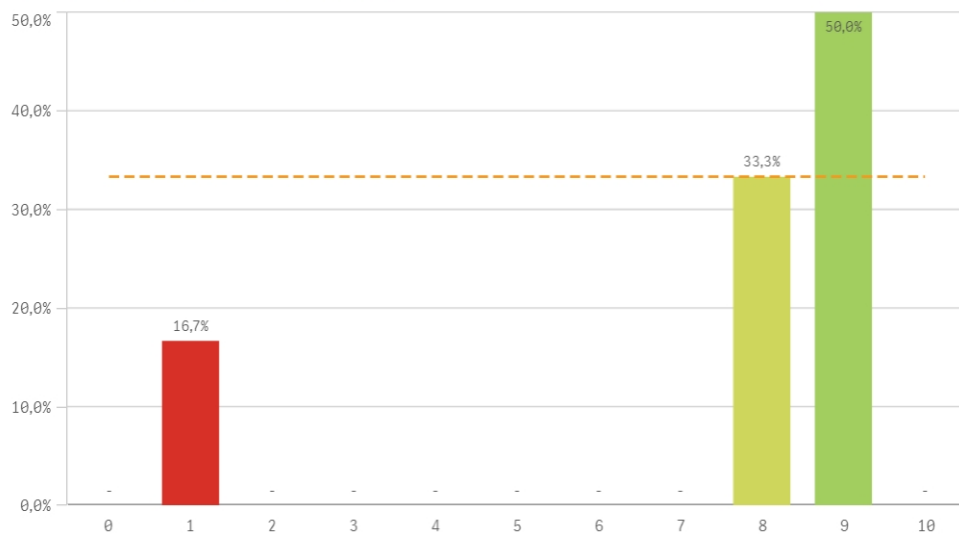
Recomendar titulación (prescripción)



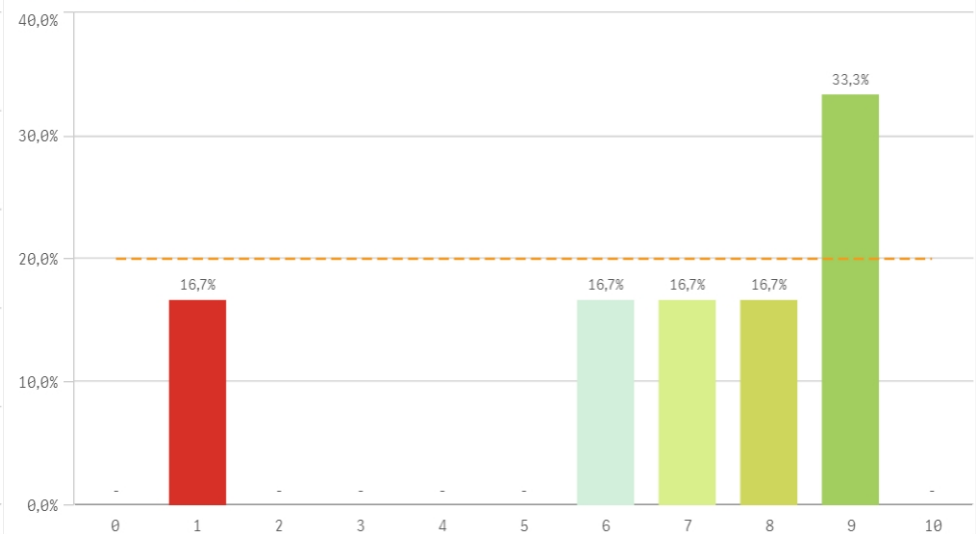
Recomendar la UCM (prescripción)



Seguir en la misma titulación (vinculación)



Seguir en la UCM (vinculación)



Construcción y significado del valor "compromiso":

- \* Estudiante comprometido: valora con 9 o más puntos todas las preguntas de fidelidad, prescripción y vinculación.
- \* Estudiante neutro: la puntuación que otorga a todas las preguntas de fidelidad, prescripción y vinculación están entre 6 y 9.
- \* Estudiante decepcionado: valora con 6 o menos puntos todas las preguntas de fidelidad, prescripción y vinculación.

