



UNIVERSIDAD
COMPLUTENSE
MADRID

Vicerrectorado de Calidad

Resultados de las Encuestas de Satisfacción de
PDI (2023-2024)
Facultad de Ciencias Químicas
Máster en Bioquímica, Biología Molecular y Biomedicina



OFICINA para la CALIDAD

Vicerrectorado de Calidad

UNIVERSIDAD COMPLUTENSE DE MADRID



UNICA

Unidad de Indicadores de Calidad

Universidad Complutense de Madrid



OFICINA para la CALIDAD

Vicerrectorado de Calidad

UNIVERSIDAD COMPLUTENSE DE MADRID

CURSO: 2023-24

TITULACIÓN: MASTER EN BIOQUÍMICA, BIOLOGÍA MOLECULAR Y BIOMEDICINA

FACULTAD DE CIENCIAS QUÍMICAS

Población N

-

%_Participacion

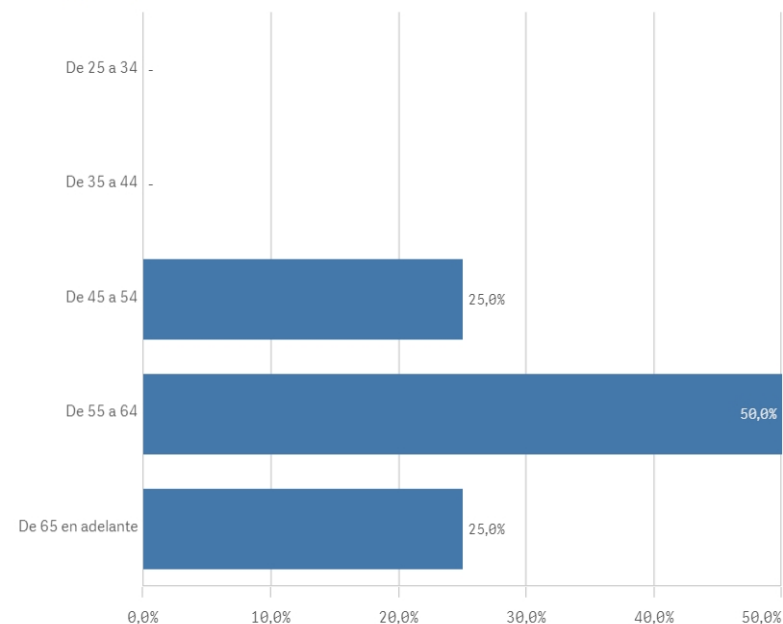
-

Participación n

4

Edad (años)

(%) Porcentaje por franjas



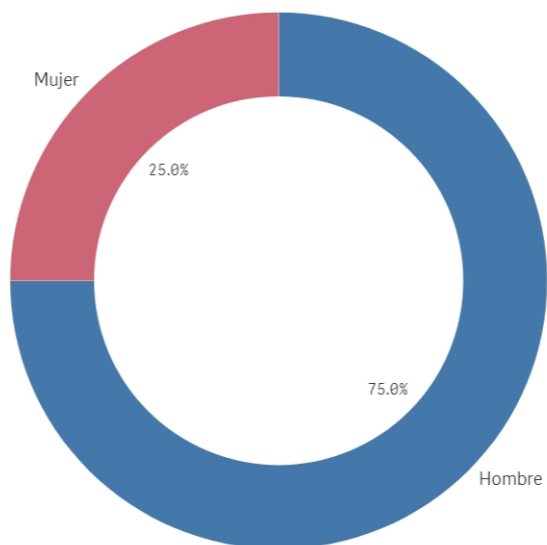
Edad media (años)

60,3

Des. Típica

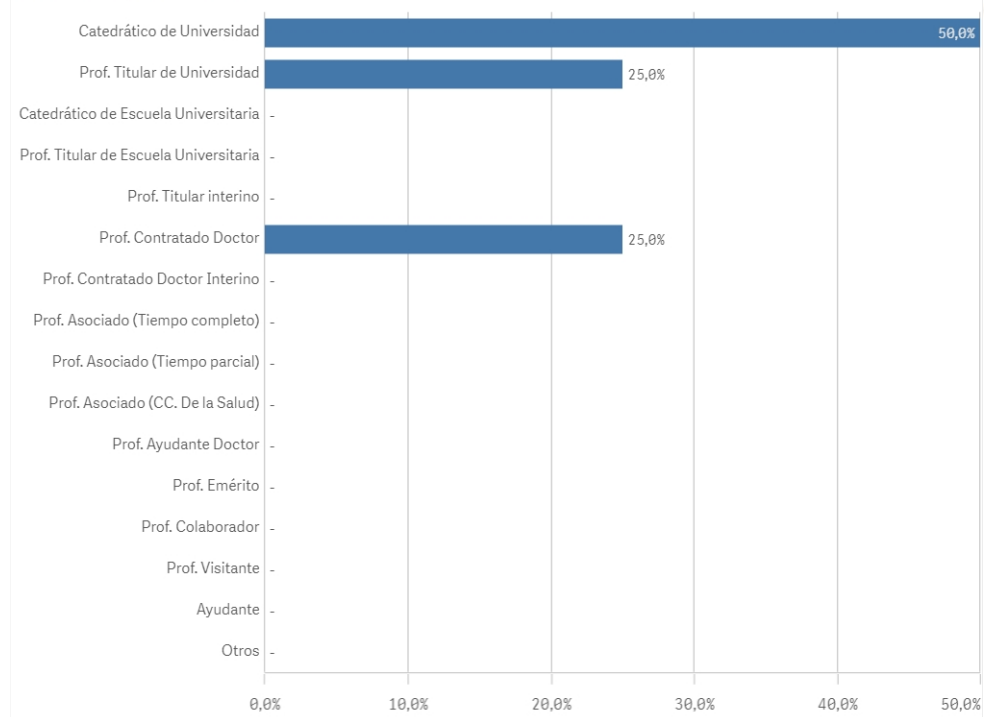
7,4

Genero

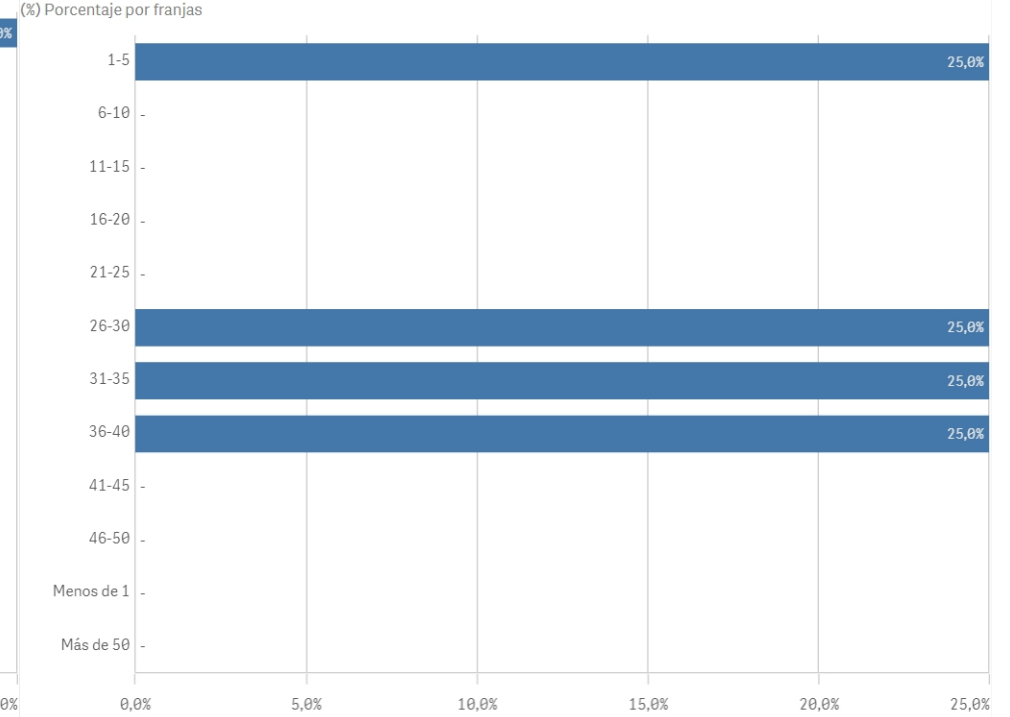


■ Hombre ■ Mujer

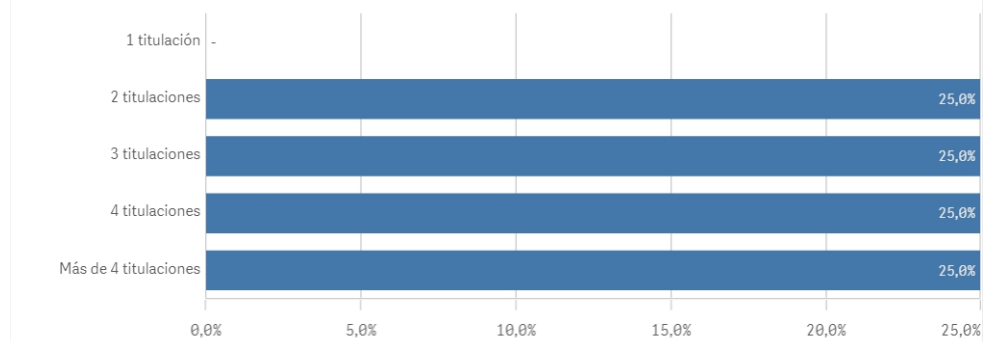
Distribución por categorías



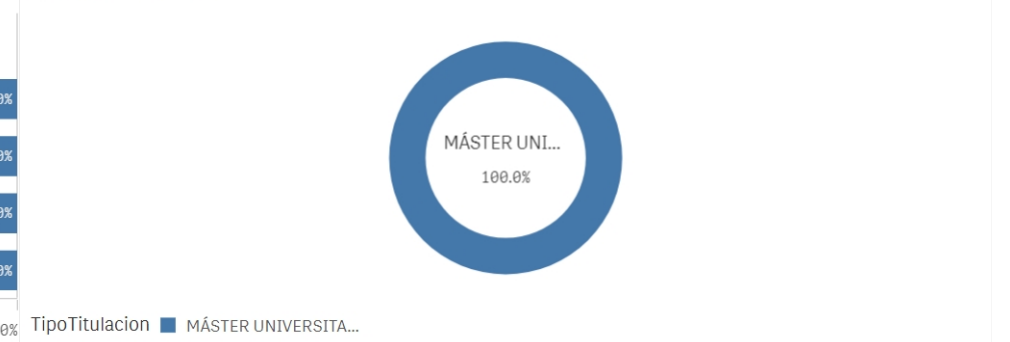
Experiencia laboral (años)



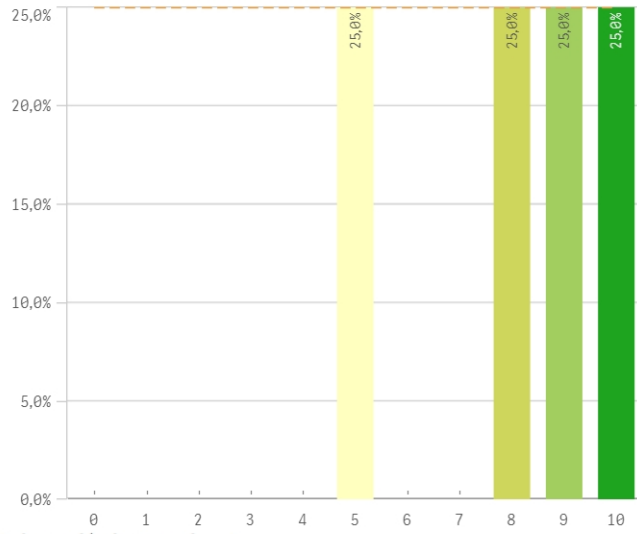
Distribución por Nº de Titulaciones



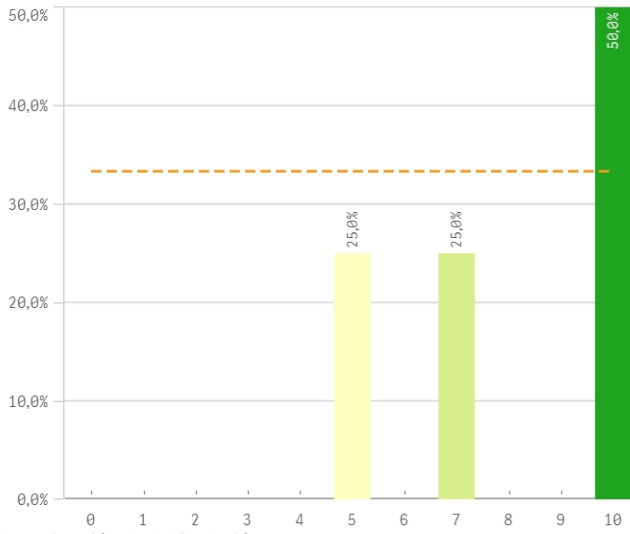
Tipo de titulación (%)



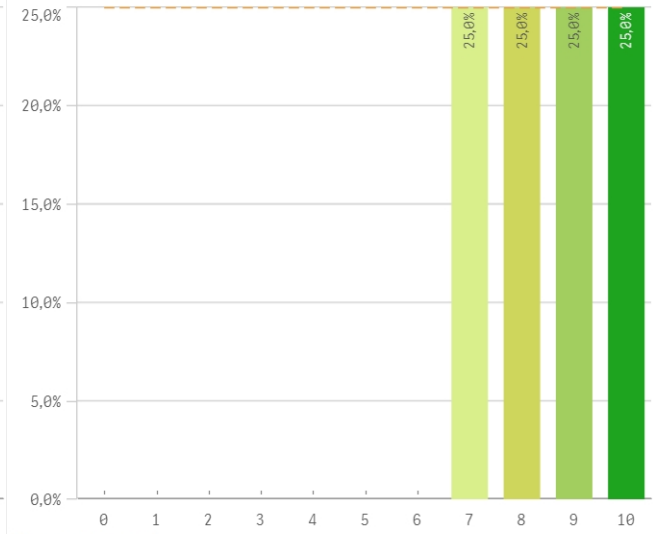
Plan de estudios



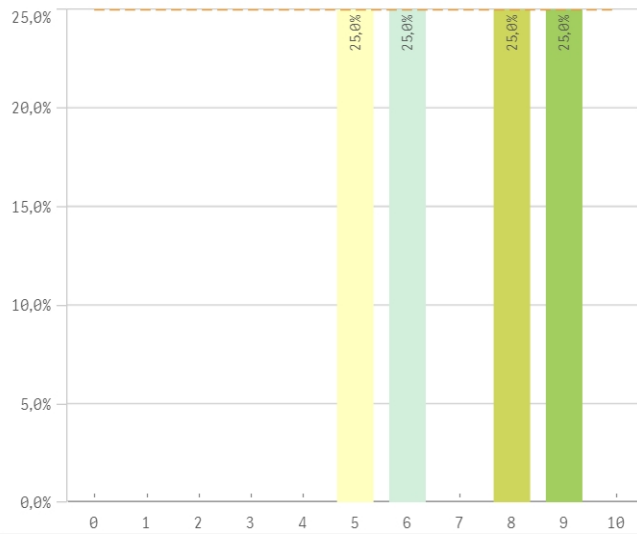
Objetivos claros



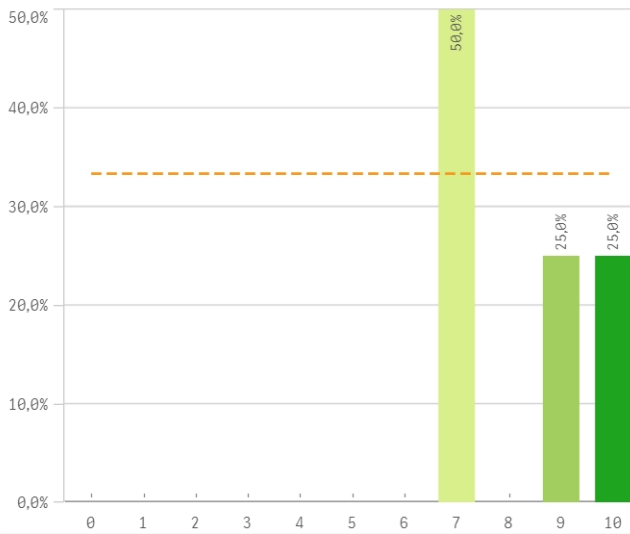
Cumplimiento del programa



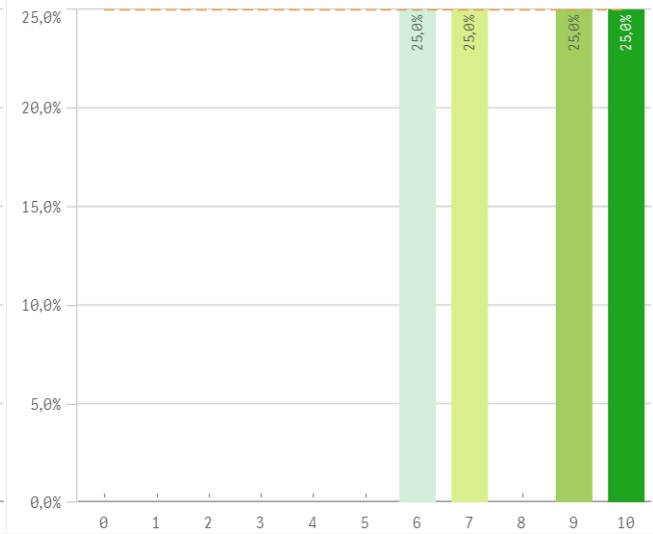
Orientación internacional



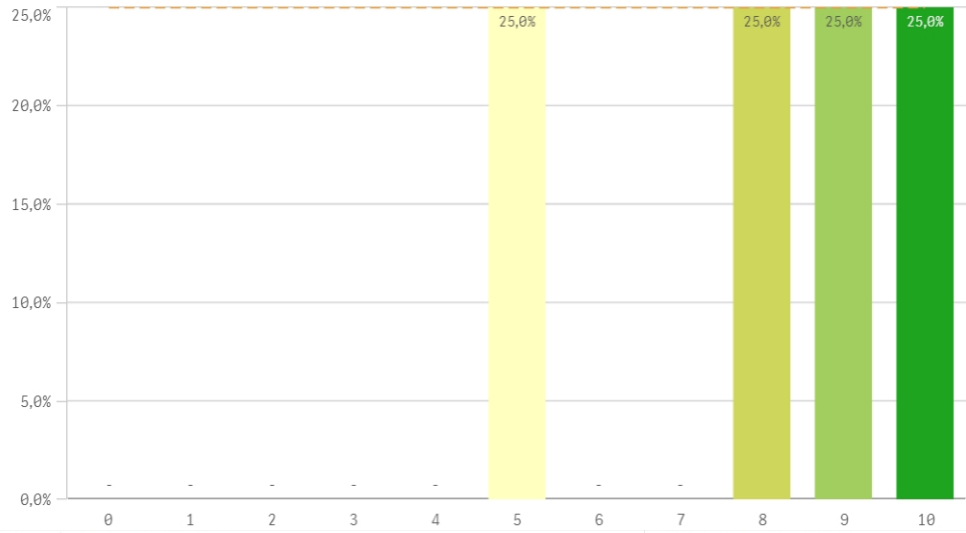
Coordinación de la titulación



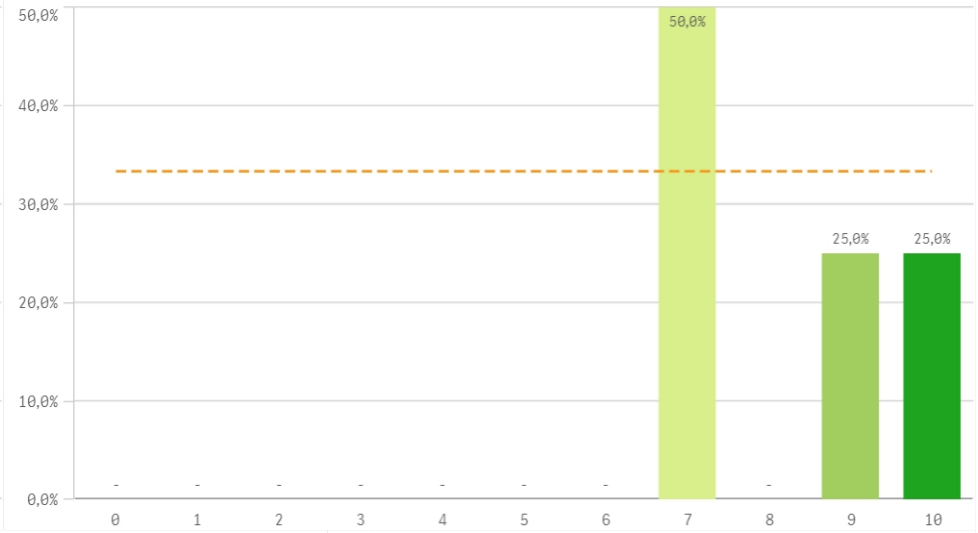
Alumnos por aula



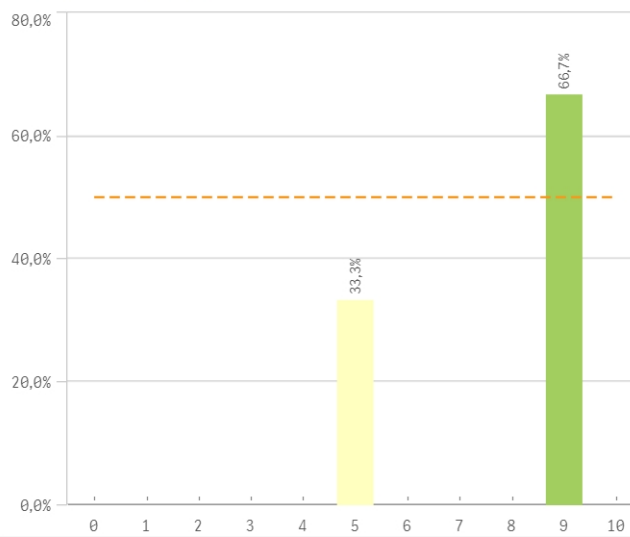
Dificultad apropiada



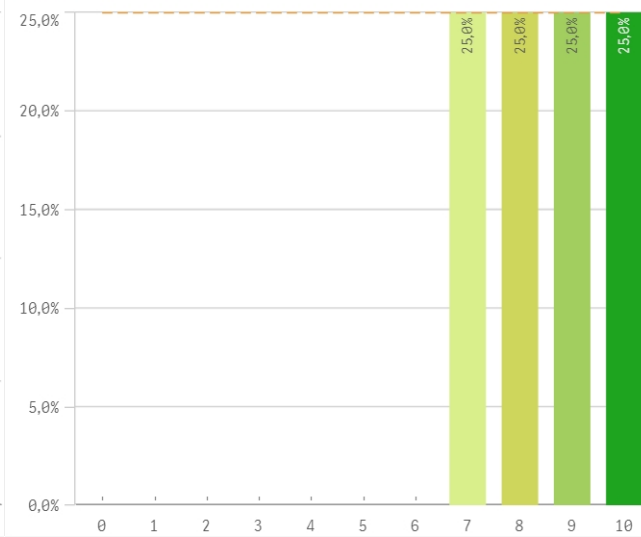
Integración teoría/práctica



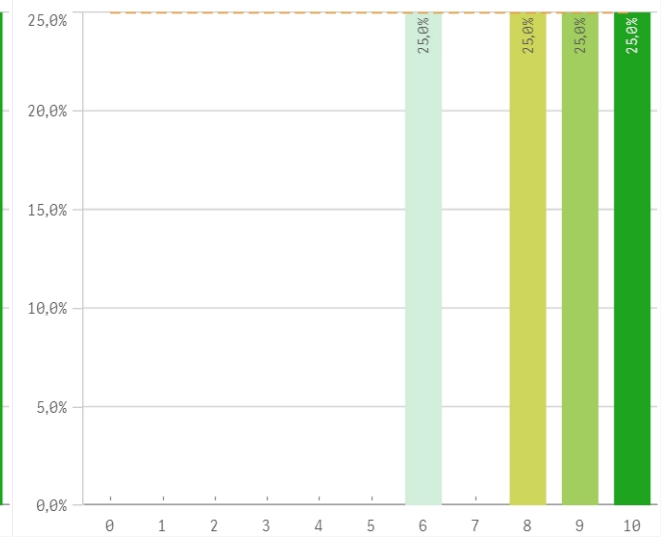
Relación calidad/precio



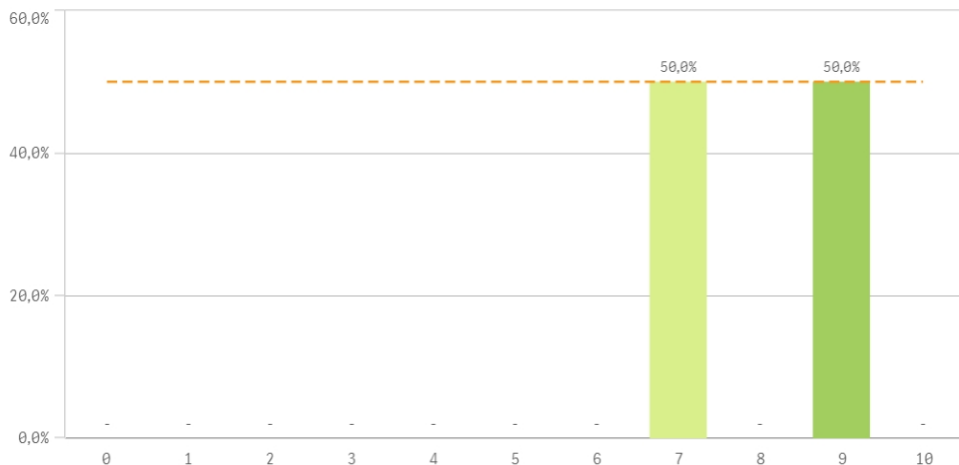
Calificaciones en tiempo



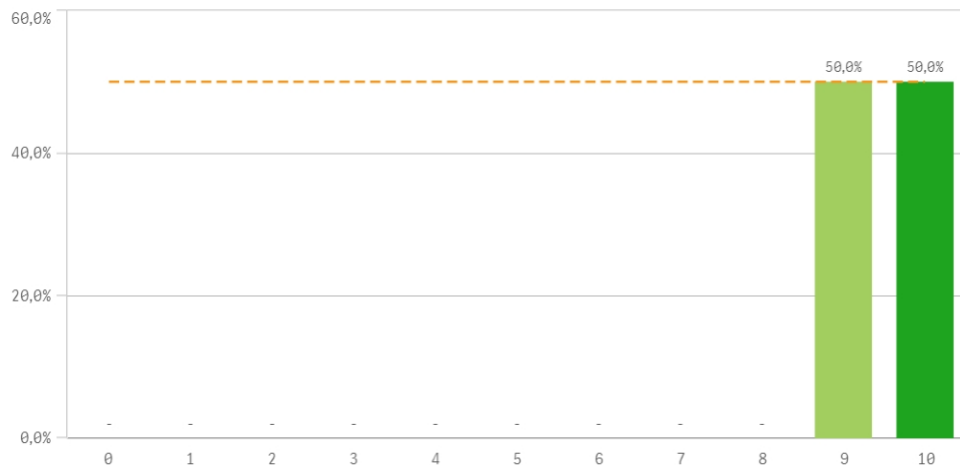
Importancia en la sociedad



Prácticas externas

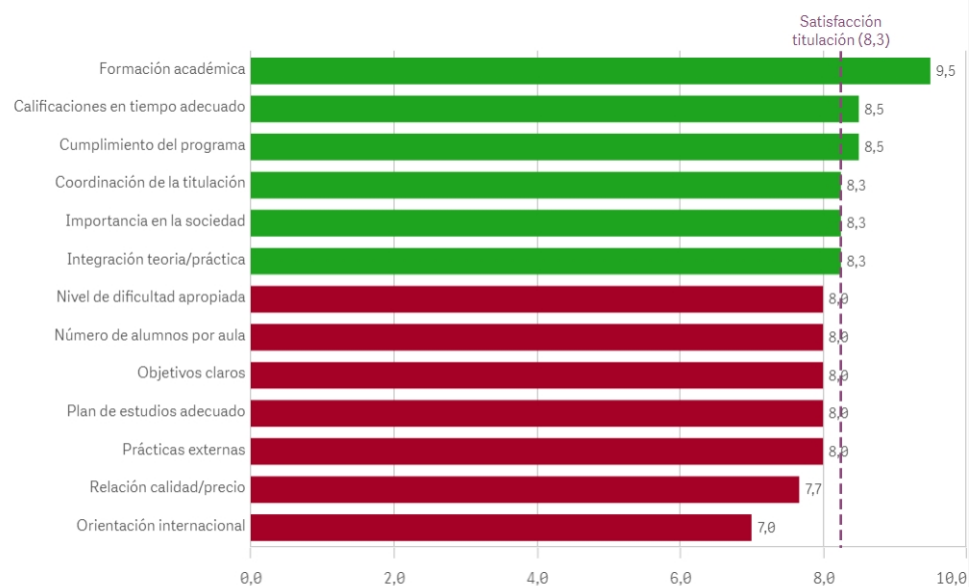


Formación académica relacionada

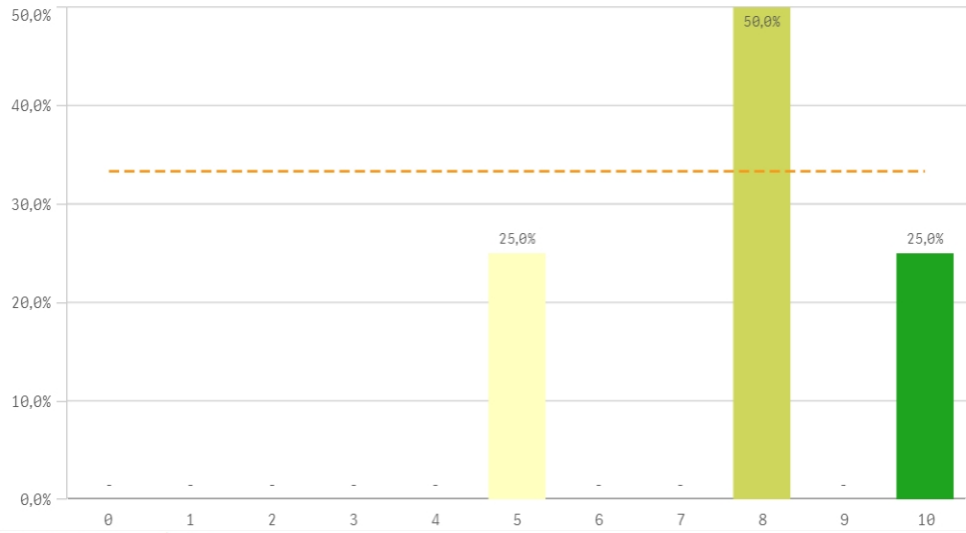


Aspectos de la titulación	Q	Media	Desv. típica	Mediana	Moda
Formación académica		9,5	0,6	9,5	-
Calificaciones en tiempo adecuado		8,5	1,3	8,5	-
Cumplimiento del programa		8,5	1,3	8,5	-
Coordinación de la titulación		8,3	1,5	8,0	7,0
Importancia en la sociedad		8,3	1,7	8,5	-
Integración teoría/práctica		8,3	1,5	8,0	7,0
Nivel de dificultad apropiada		8,0	2,2	8,5	-
Número de alumnos por aula		8,0	1,8	8,0	-
Objetivos claros		8,0	2,4	8,5	10,0
Plan de estudios adecuado		8,0	2,2	8,5	-
Prácticas externas		8,0	1,4	8,0	-
Relación calidad/precio		7,7	2,3	9,0	9,0
Orientación internacional		7,0	1,8	7,0	-

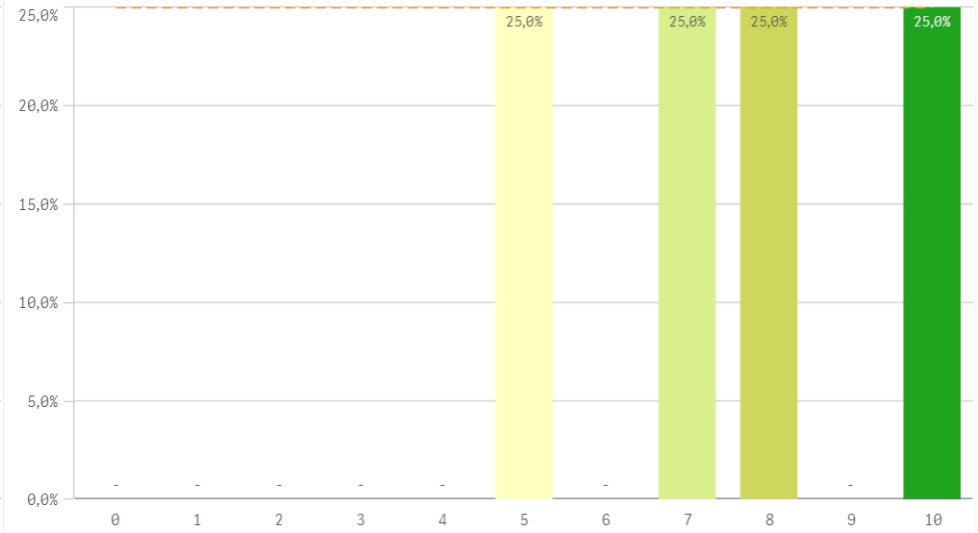
Fortalezas y debilidades



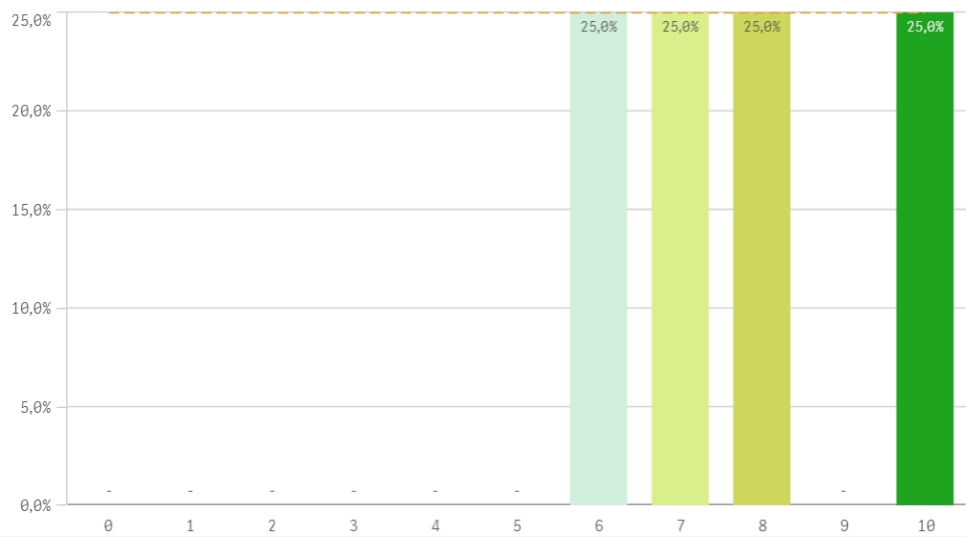
Recursos administrativos suficientes



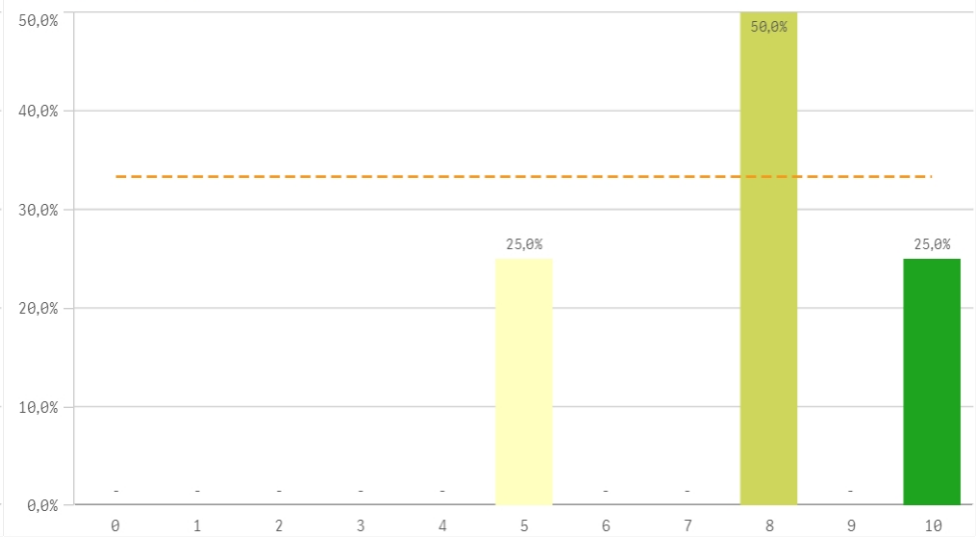
Aulas docencia teorica



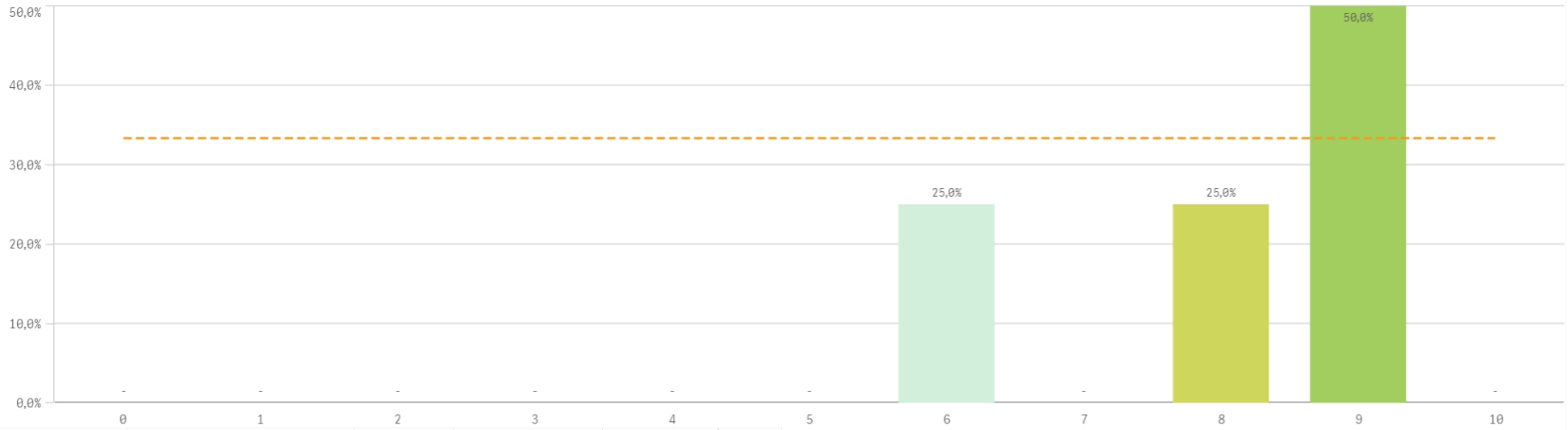
Aulas docencia práctica



Fondos de la biblioteca

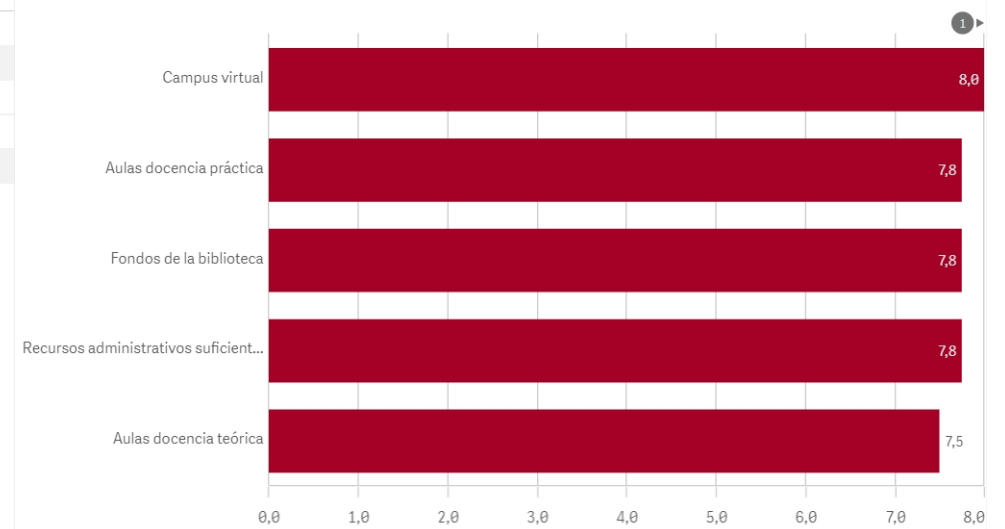


Campus virtual

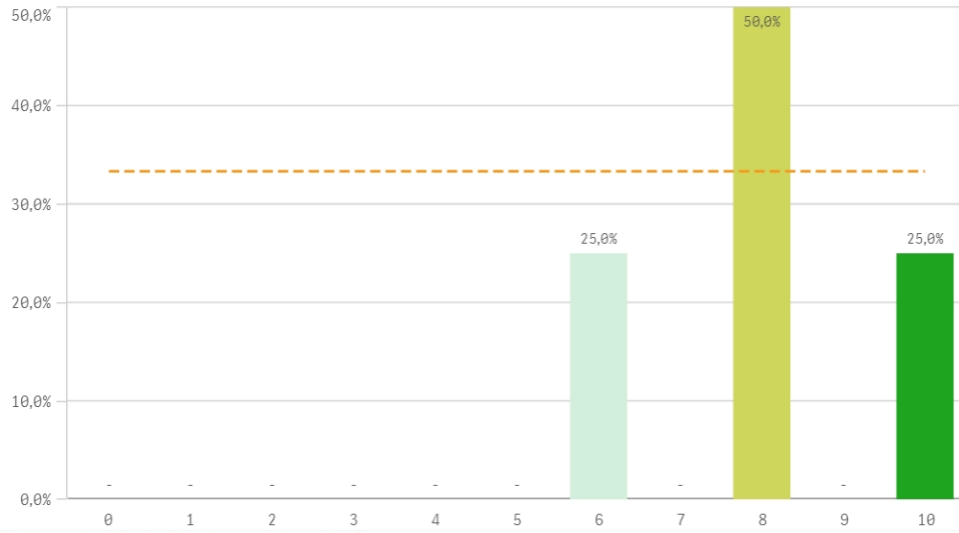


Recursos	Q	Media	Desv típica	Mediana	Moda
Campus virtual		8,0	1,4	8,5	9,0
Aulas docencia práctica		7,8	1,7	7,5	-
Fondos de la biblioteca		7,8	2,1	8,0	8,0
Recursos administrativos suficientes		7,8	2,1	8,0	8,0
Aulas docencia teórica		7,5	2,1	7,5	-

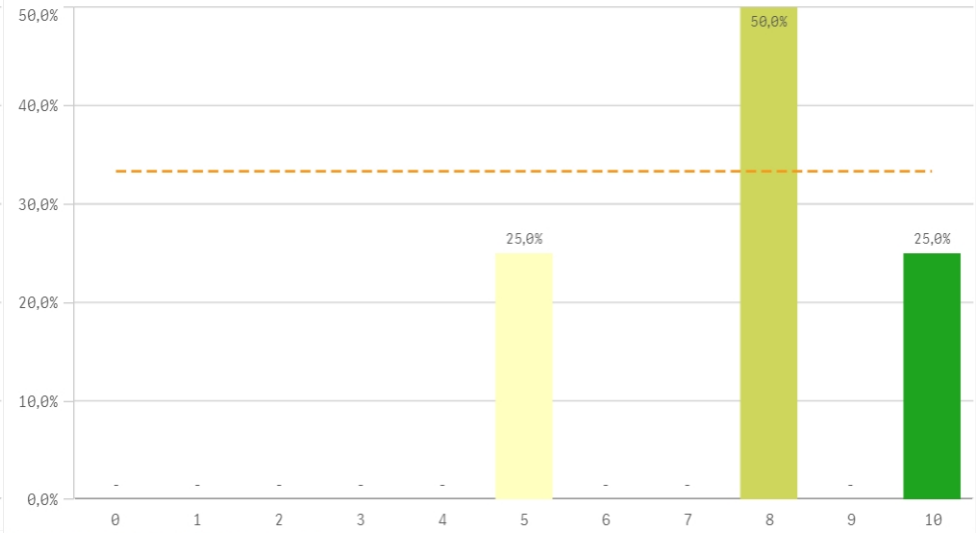
Fortalezas y debilidades



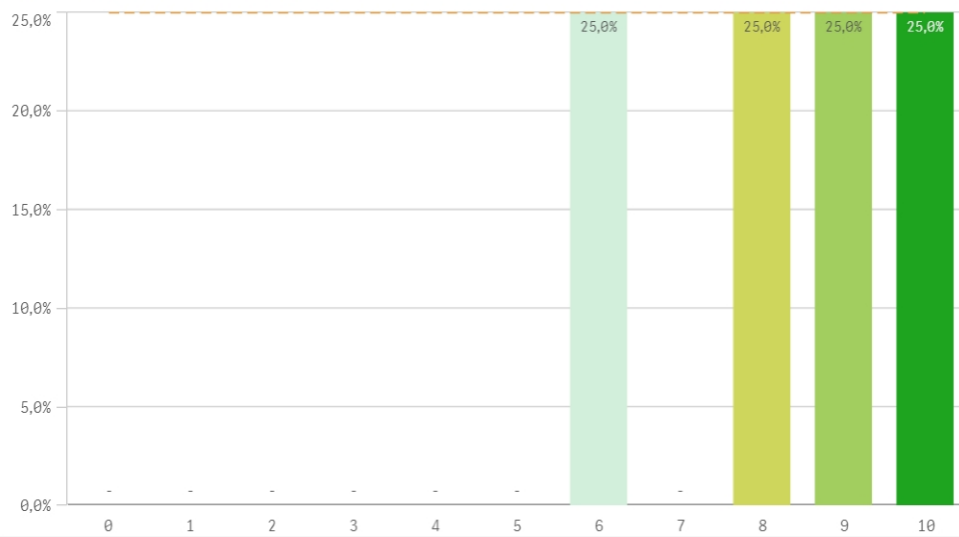
Atención prestada por el PAS



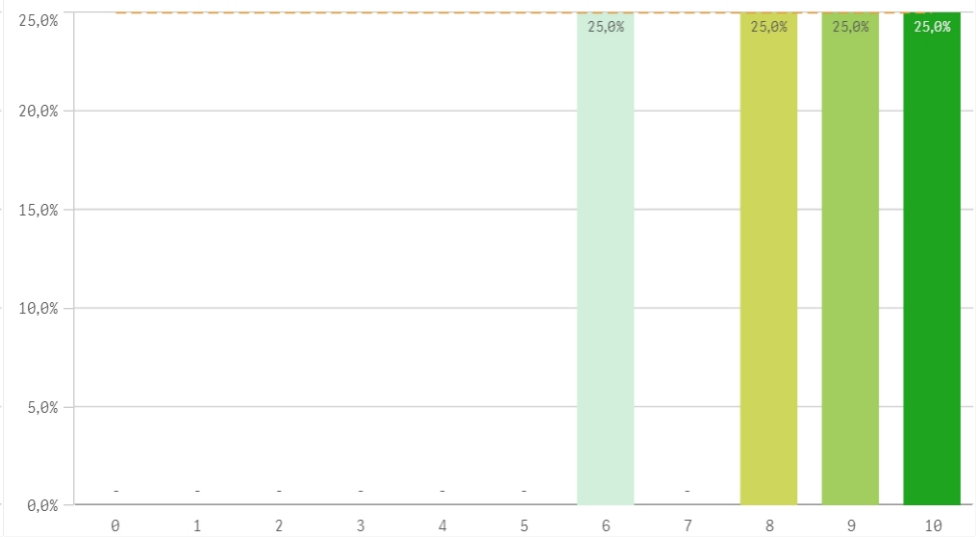
Apoyo técnico y logístico



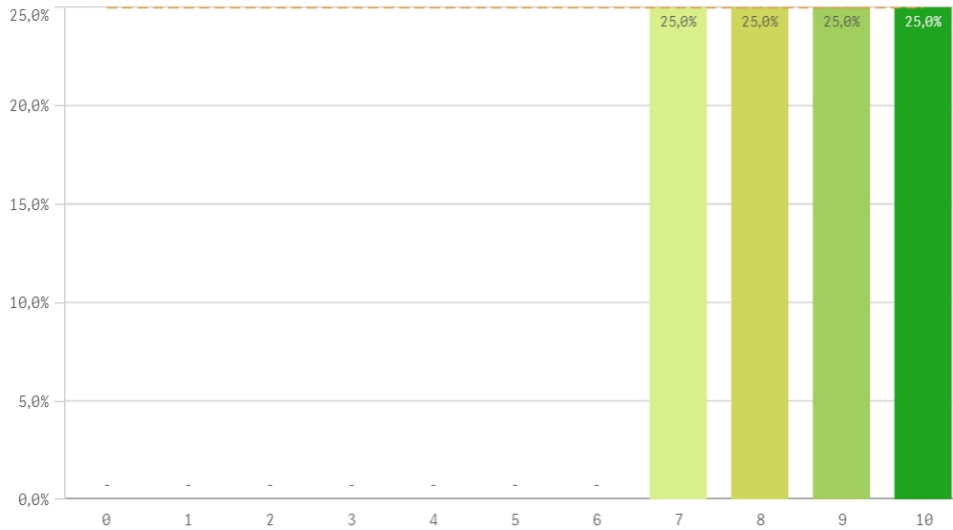
Procesos administrativos de la titulación



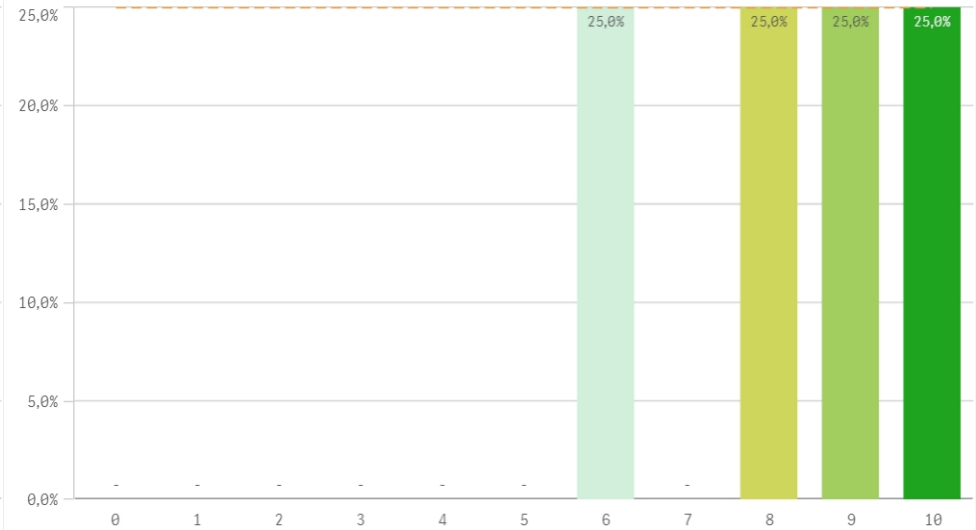
Procesos administrativos comunes



Organización de horarios

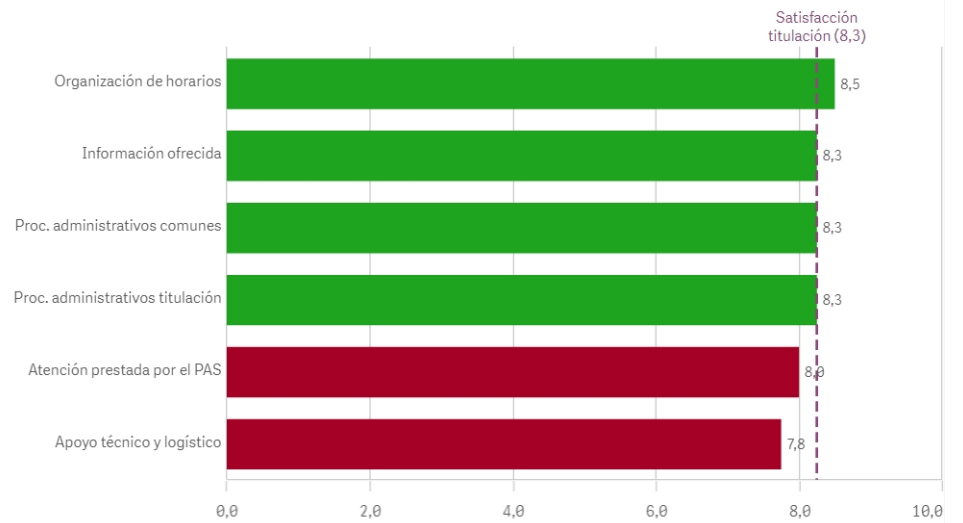


Información ofrecida



Gestión de la titulación	Q	Media	Desv. típica	Mediana	Moda
Organización de horarios		8,5	1,3	8,5	-
Información ofrecida		8,3	1,7	8,5	-
Proc. administrativos comunes		8,3	1,7	8,5	-
Proc. administrativos titulación		8,3	1,7	8,5	-
Atención prestada por el PAS		8,0	1,6	8,0	8,0
Apoyo técnico y logístico		7,8	2,1	8,0	8,0

Fortalezas y debilidades



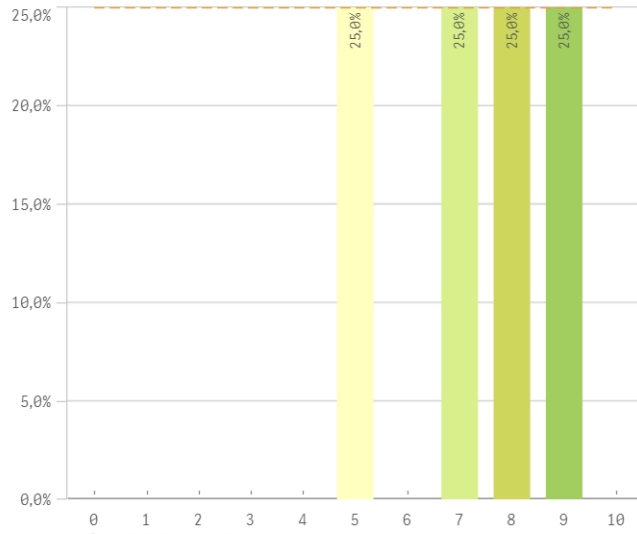
Centro



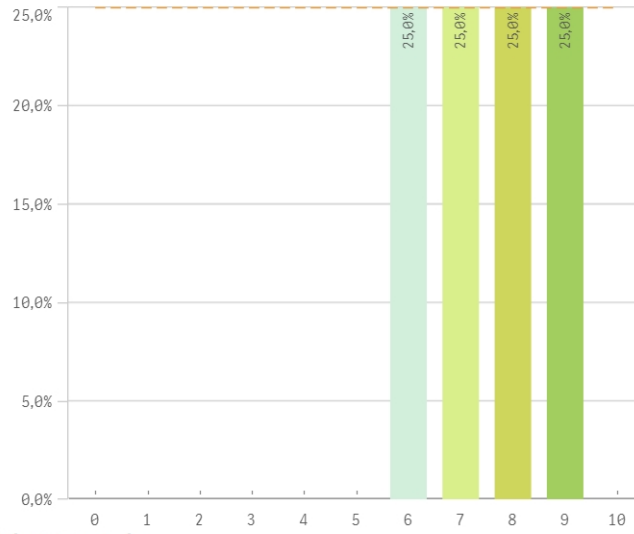
Observaciones



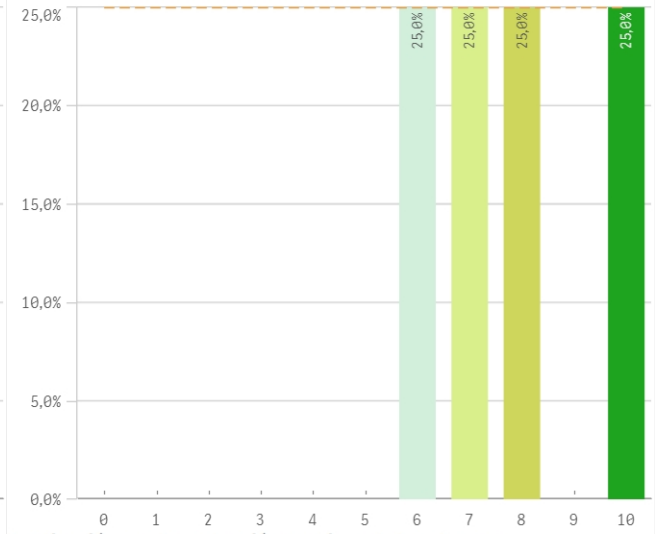
Aprovechamiento de las tutorías



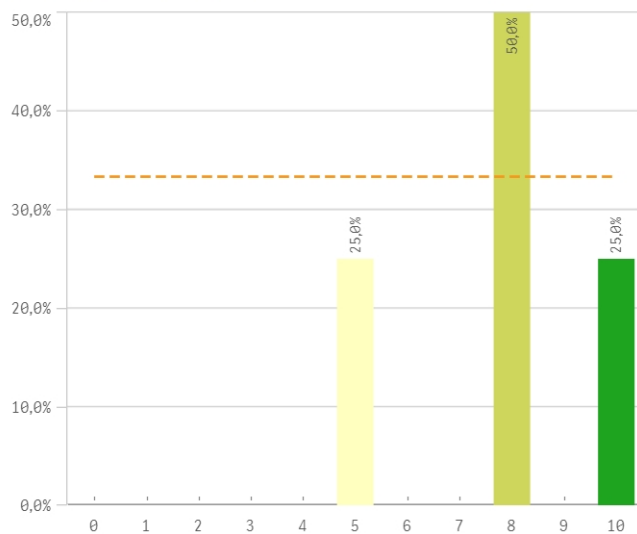
Implicación de los alumnos



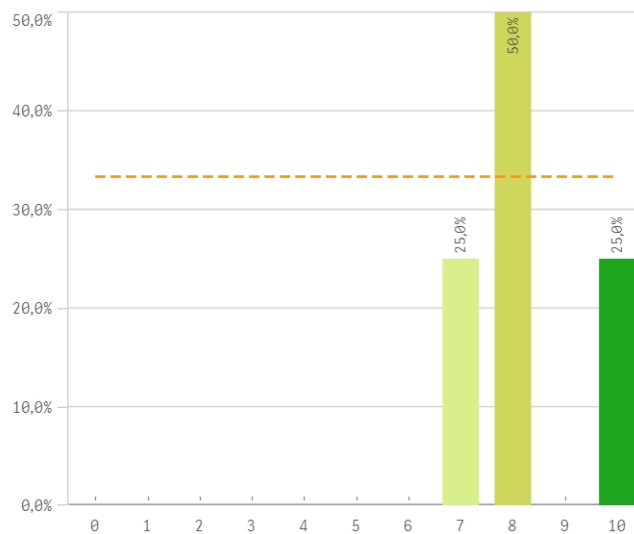
Adquisición de competencias del plan de estudios



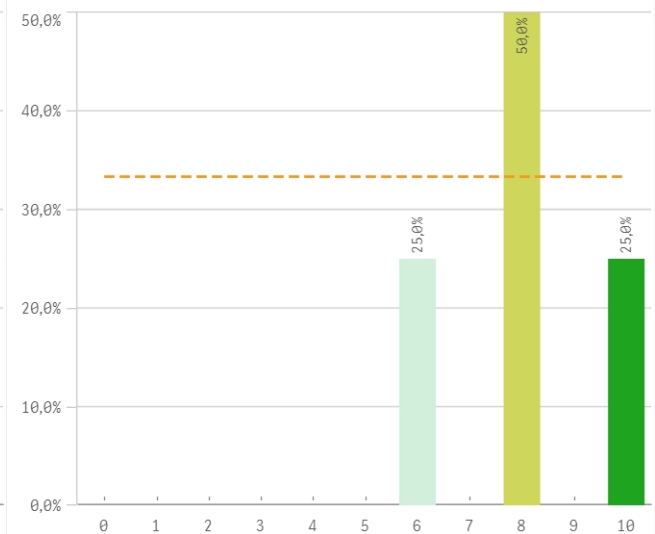
Compromiso del alumnado



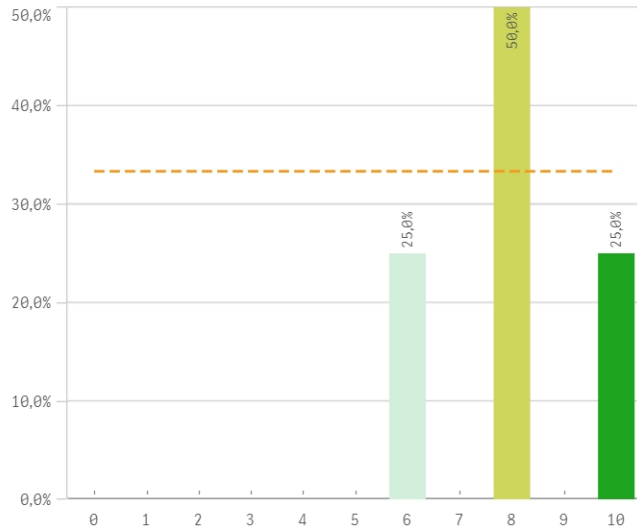
Nivel de trabajo



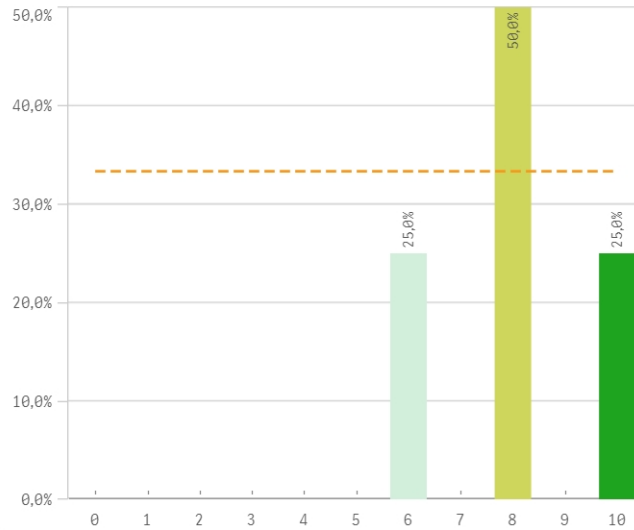
Implicación con la evaluación continua de los alumnos



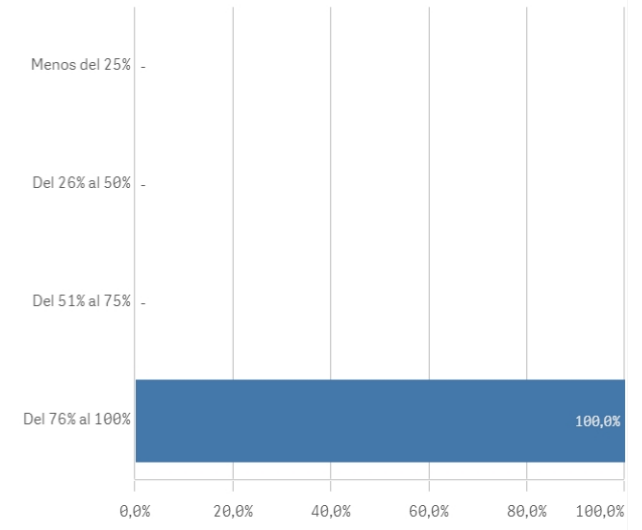
Aprovechamiento de las clases



Satisfacción con los resultados de los alumnos

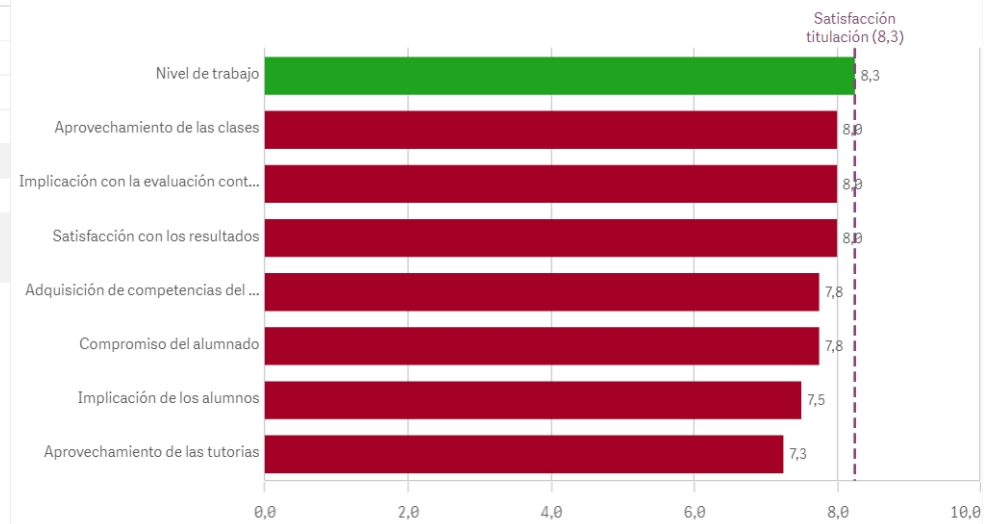


Asistencia de alumnos (%)

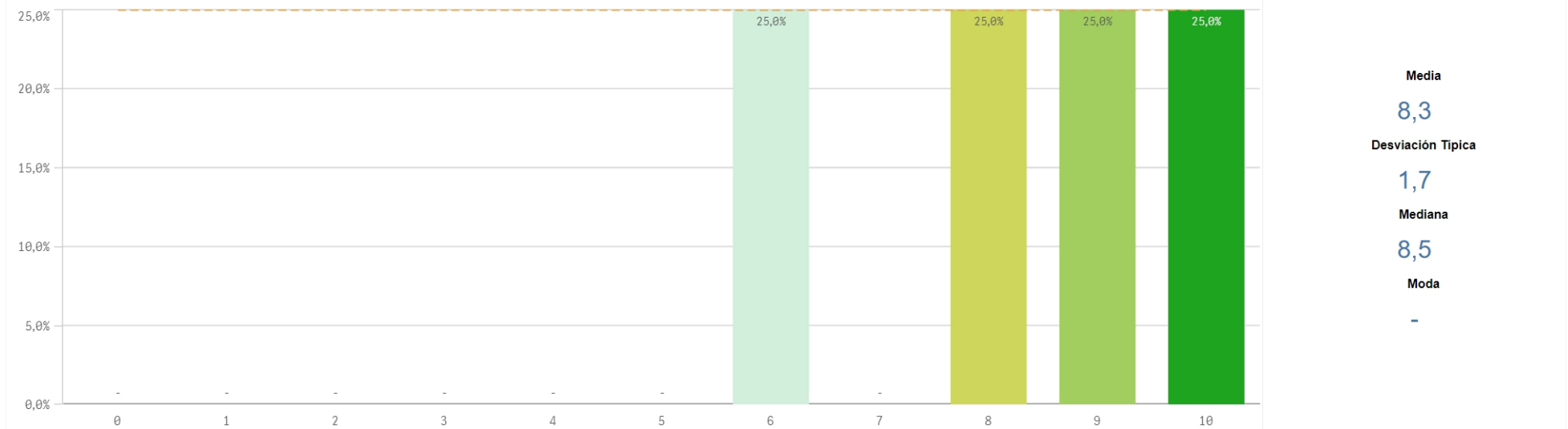


Satisfacción con los alumnos	Q	Media	Desv. típica	Mediana	Moda
Nivel de trabajo		8,3	1,3	8,0	8,0
Aprovechamiento de las clases		8,0	1,6	8,0	8,0
Implicación con la evaluación continua		8,0	1,6	8,0	8,0
Satisfacción con los resultados		8,0	1,6	8,0	8,0
Adquisición de competencias del plan de estudios		7,8	1,7	7,5	-
Compromiso del alumnado		7,8	2,1	8,0	8,0
Implicación de los alumnos		7,5	1,3	7,5	-
Aprovechamiento de las tutorías		7,3	1,7	7,5	-

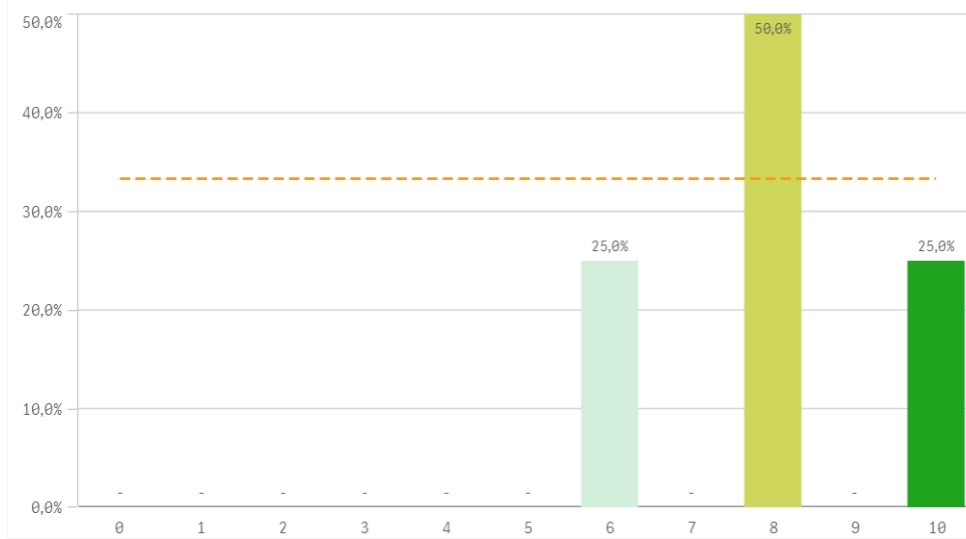
Fortalezas y debilidades



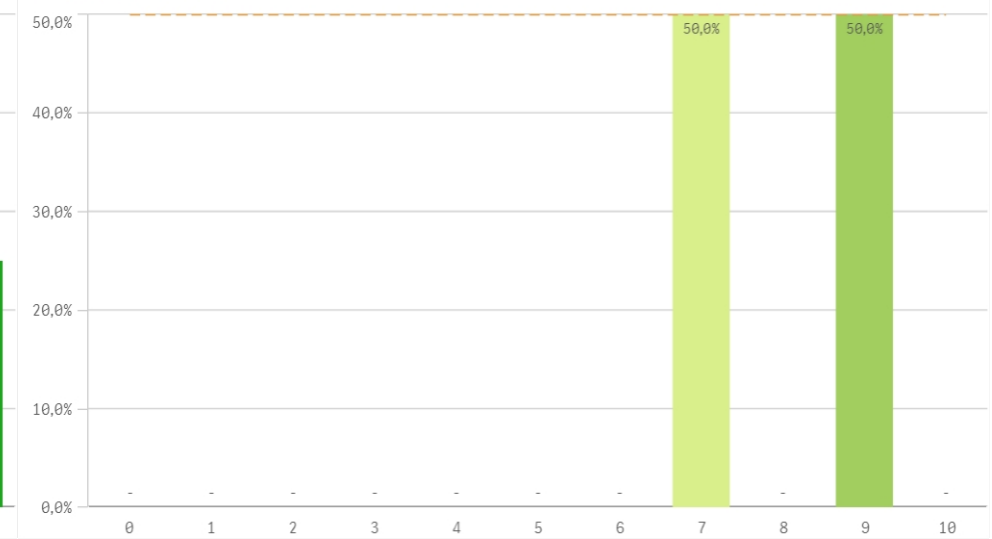
Satisfacción de la titulación



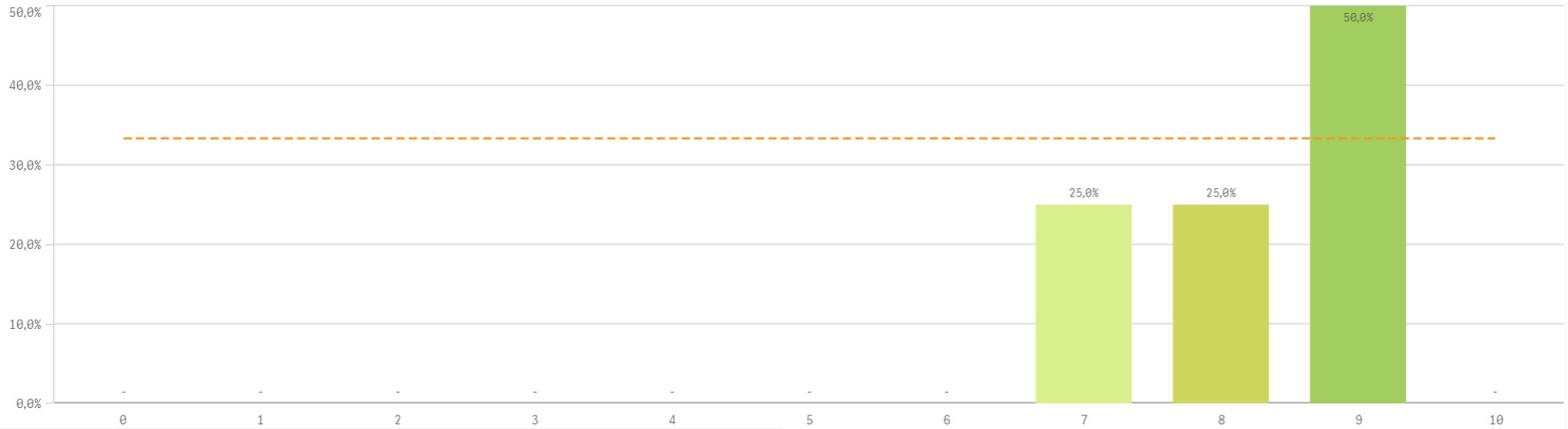
Satisfacción con la actividad docente de la titulación



Satisfacción de la UCM

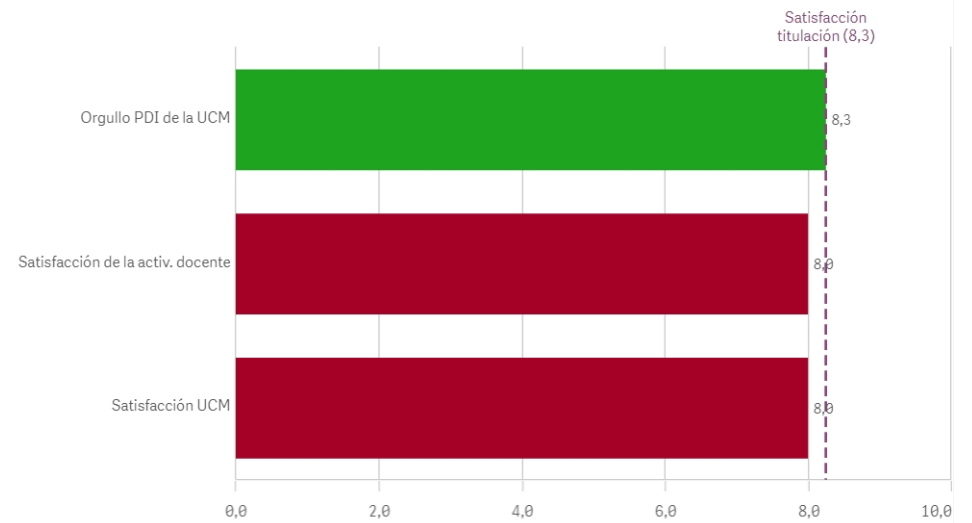


Orgullo ser PDI de la UCM

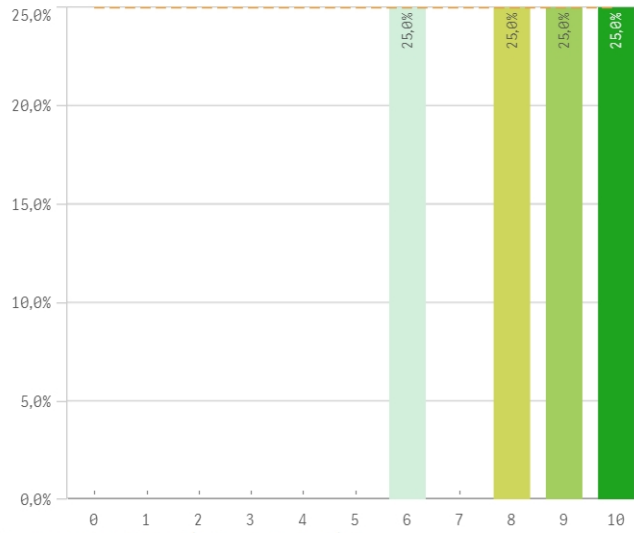


Satisfacción de la titulación	Media	Desv. típica	Mediana	Moda
Orgullo PDI de la UCM	8,3	1,0	8,5	9,0
Satisfacción de la activ. docente	8,0	1,6	8,0	8,0
Satisfacción UCM	8,0	1,2	8,0	-

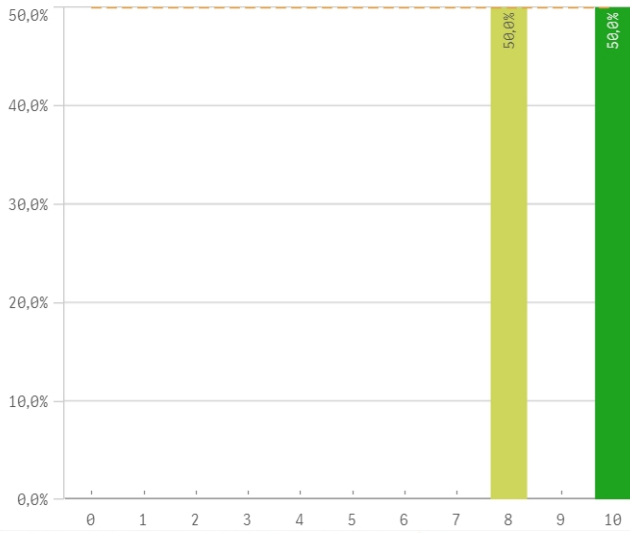
Fortalezas y debilidades



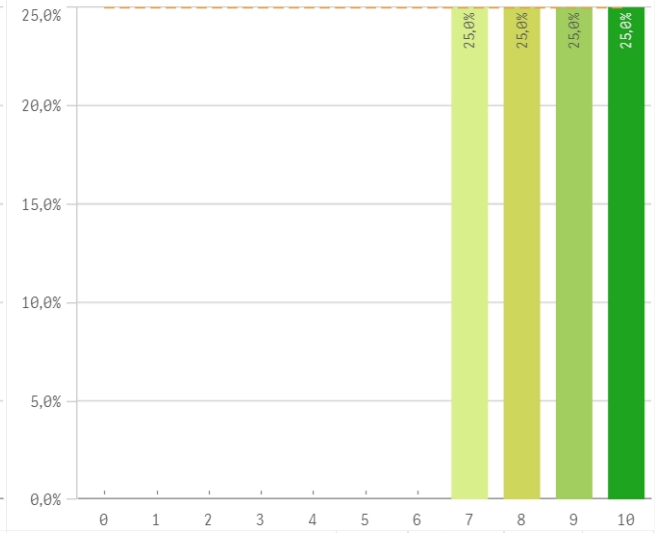
Repetir docencia en la titulación (fidelidad)



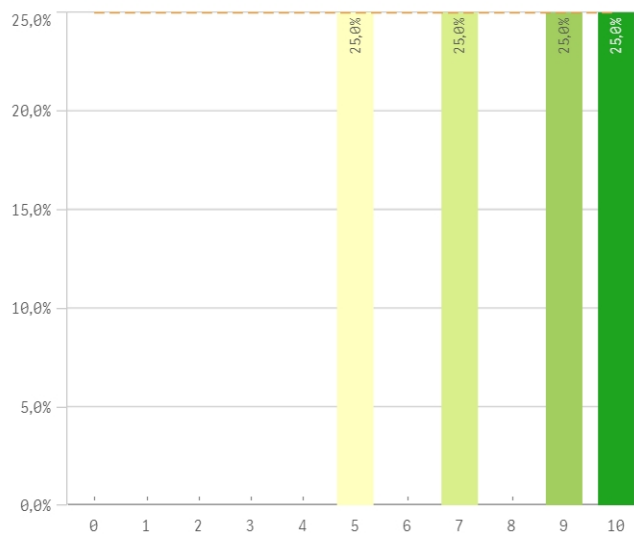
Repetir PDI (fidelidad)



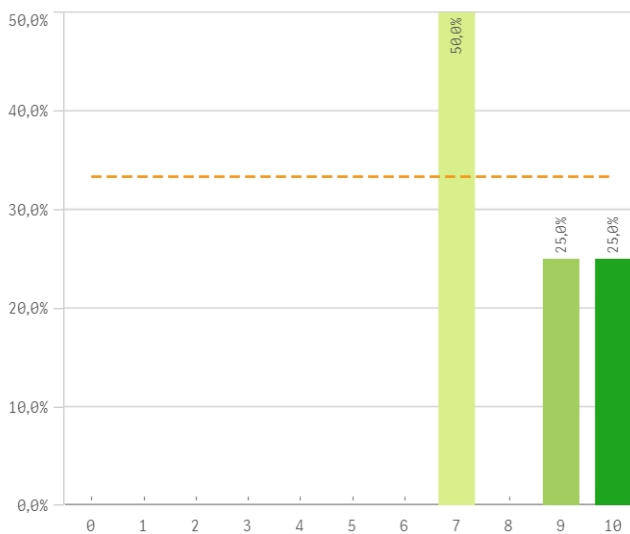
Repetir PDI en la UCM (fidelidad)



Recomendar titulación (preinscripción)



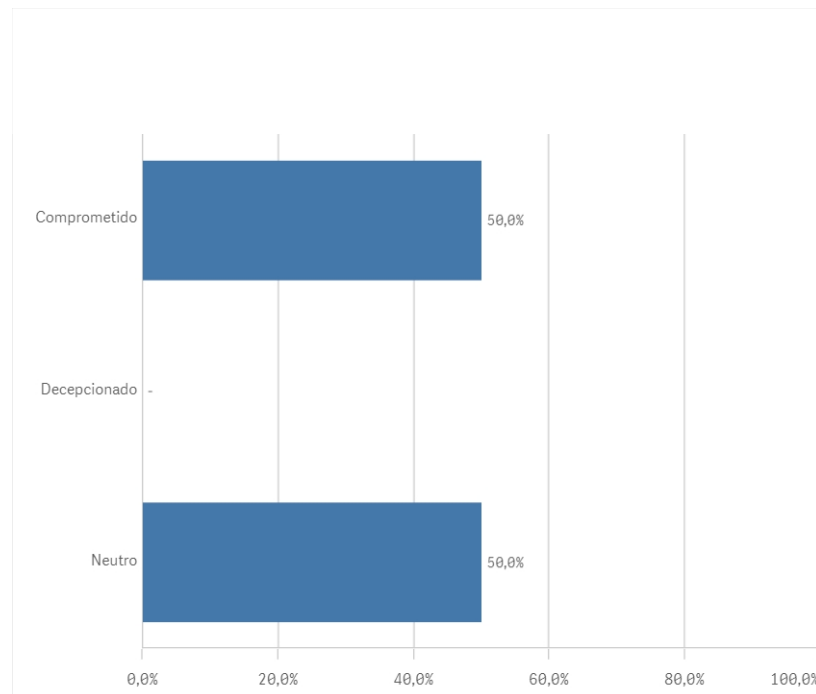
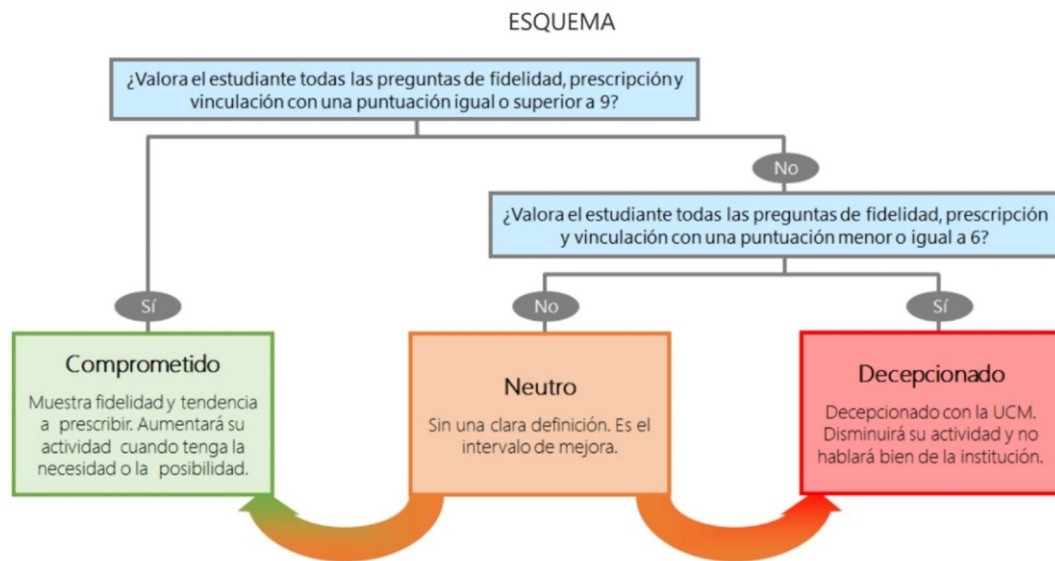
Recomendar estudiar en la UCM (preinscripción)



Compromiso	Media	Desv. típica	Medi...	Moda
Repetir PDI	9,0	1,2	9,0	-
Repetir PDI en la UCM	8,5	1,3	8,5	-
Recomendar estudiar en la UCM	8,3	1,5	8,0	7,0
Repetir docencia en la titulación	8,3	1,7	8,5	-
Recomendar titulación	7,8	2,2	8,0	-

Construcción y significado del valor "compromiso":

- * Estudiante comprometido: valora con 9 o más puntos todas las preguntas de fidelidad, prescripción y vinculación.
- * Estudiante neutro: la puntuación que otorga a todas las preguntas de fidelidad, prescripción y vinculación están entre 6 y 9.
- * Estudiante decepcionado: valora con 6 o menos puntos todas las preguntas de fidelidad, prescripción y vinculación.



Encuestas de Satisfacción del PDI

CURSO: 2023-24

FACULTAD DE CIENCIAS QUÍMICAS

TITULACIÓN: MASTER EN BIOQUÍMICA, BIOLOGÍA MOLECULAR Y BIOMEDICINA

Aspectos de la titulación	Q	Media	Recursos	Q	Media	Compromiso	Q	Media
Formación académica		9,5	Campus virtual		8,0	Repetir PDI		9,0
Calificaciones en tiempo adecuado		8,5	Aulas docencia práctica		7,8	Repetir PDI en la UCM		8,5
Cumplimiento del programa		8,5	Fondos de la biblioteca		7,8	Recomendar estudiar en la UCM		8,3
Coordinación de la titulación		8,3	Recursos administrativos suficientes		7,8	Repetir docencia en la titulación		8,3
Importancia en la sociedad		8,3	Aulas docencia teórica		7,5	Recomendar titulación		7,8
Integración teoría/práctica		8,3						
Nivel de dificultad apropiada		8,0						
Número de alumnos por aula		8,0						
Objetivos claros		8,0						
Plan de estudios adecuado		8,0						
Prácticas externas		8,0						
Relación calidad/precio		7,7						
Orientación internacional		7,0						
			Satisfacción con los alumnos	Q	Media			
			Nivel de trabajo		8,3			
			Aprovechamiento de las clases		8,0	Gestión de la titulación	Q	Media
			Implicación con la evaluación continua		8,0	Organización de horarios		8,5
			Satisfacción con los resultados		8,0	Información ofrecida		8,3
			Adquisición de competencias del plan de estudios		7,8	Proc. administrativos comunes		8,3
			Compromiso del alumnado		7,8	Proc. administrativos titulación		8,3
			Implicación de los alumnos		7,5	Atención prestada por el PAS		8,0
Satisfacción de la titulación	Q	Media	Aprovechamiento de las tutorías		7,3	Apoyo técnico y logístico		7,8
Orgullo PDI de la UCM		8,3						
Satisfacción de la activ. docente		8,0						
Satisfacción UCM		8,0						