

# **INFORME DE LAS ENCUESTAS DE SATISFACCIÓN A ESTUDIANTES DE GRADO Y MÁSTER**

**PERIODO ACADÉMICO:** CURSO/S: 2024-25

**CENTRO:** CENTRO: FACULTAD DE CIENCIAS QUÍMICAS

**TITULACIONES:** TITULACIÓN: MASTER EN BIOQUÍMICA, BIOLOGÍA MOLECULAR Y BIOMEDICINA

Fecha de generación:

# Grado-Máster Estudiantes: Características de de la muestra I

**Población N**

61

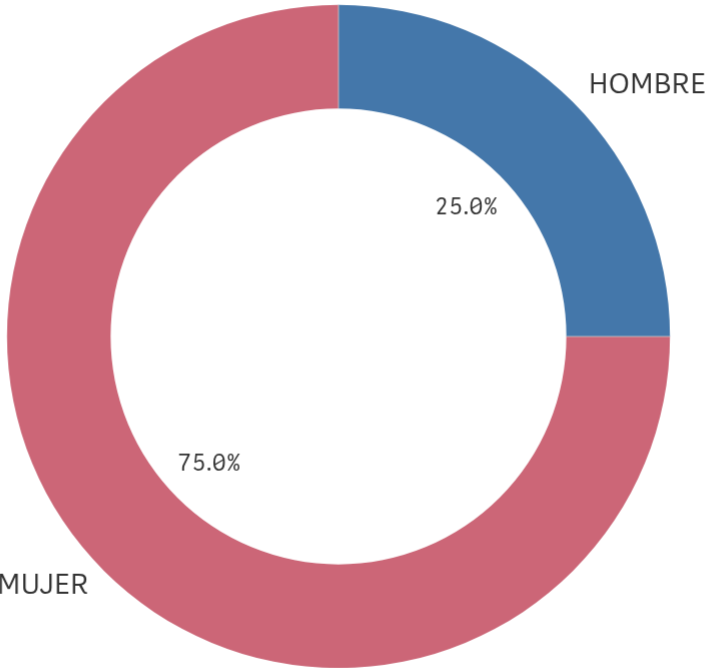
**% Participación**

32,8%

**Participación n**

20

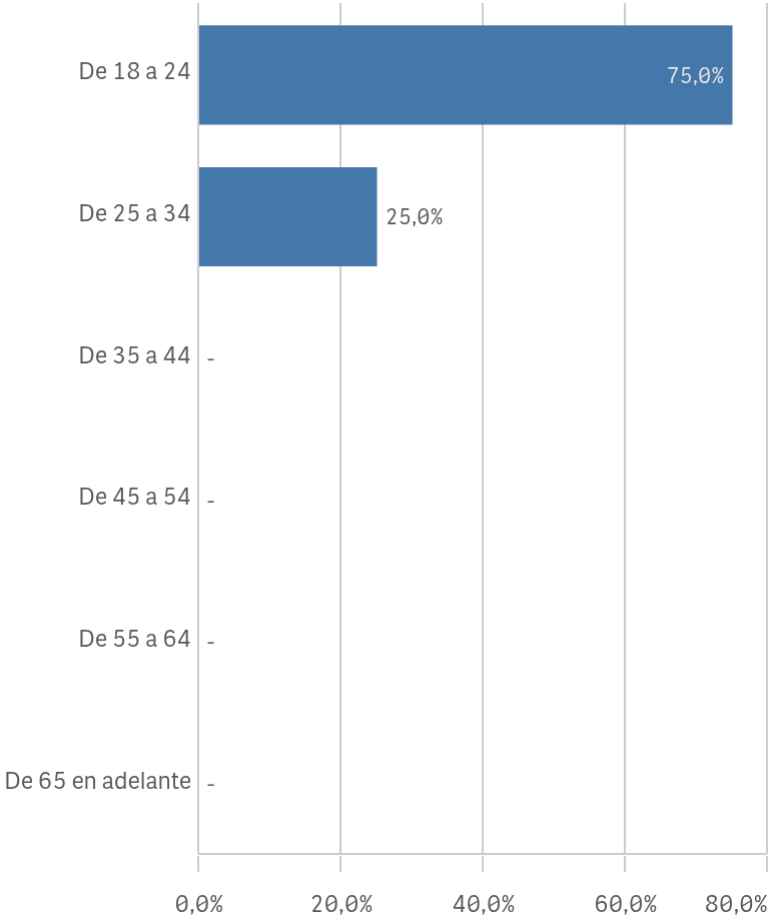
**Género**



■ HOMBRE ■ MUJER

**Edad (años)**

(%) Porcentaje por franjas



**Edad media (años)**

23,7

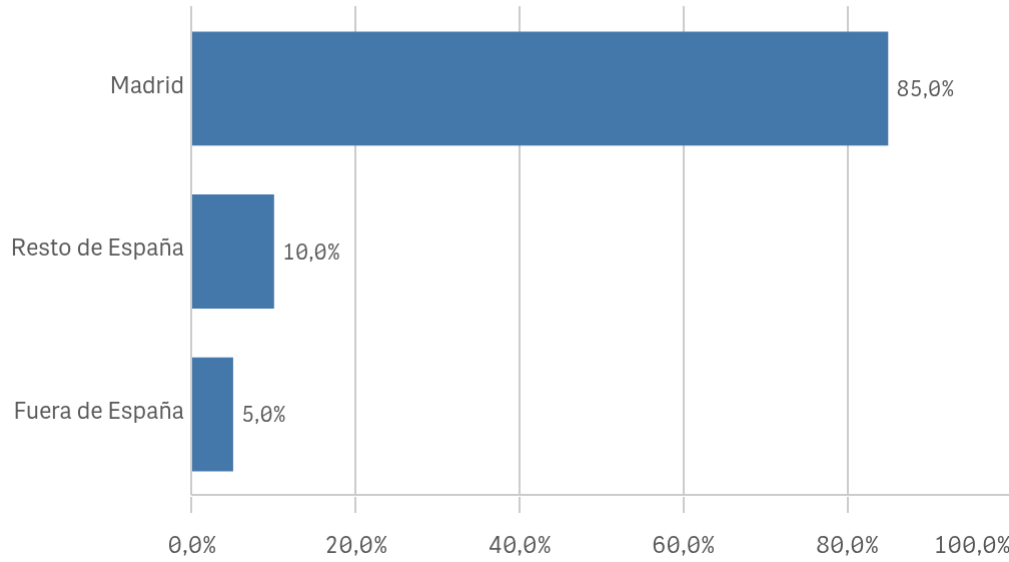
**Desv. típica**

2,5

# Grado-Máster Estudiantes: Características de de la muestra II

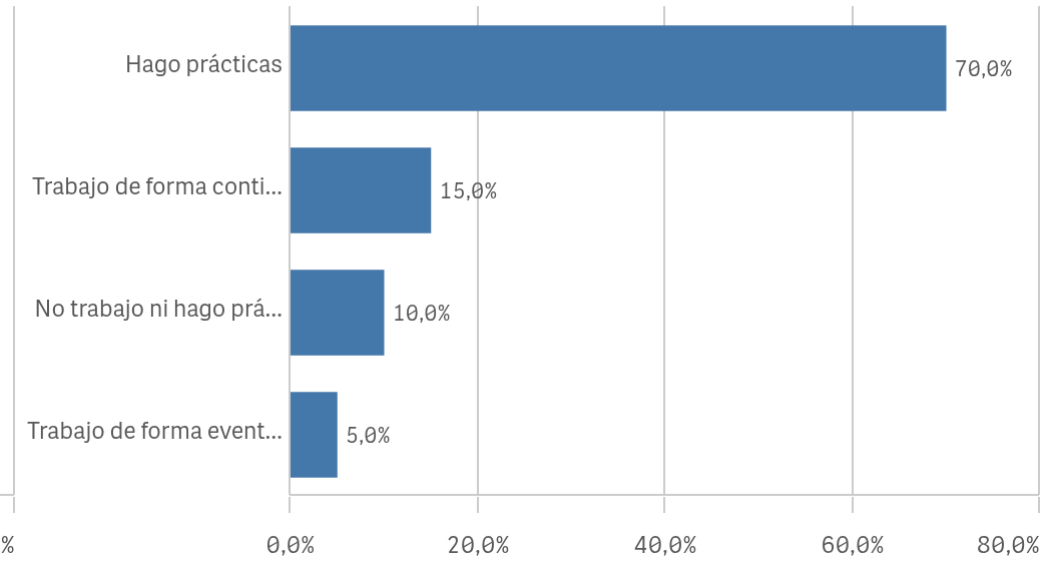
## Lugar de residencia

(%) Porcentaje por franjas

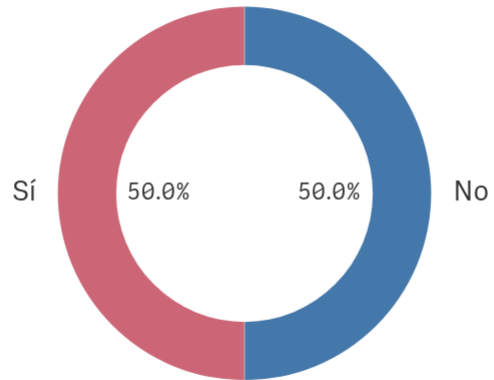


## Situación laboral

(%) Porcentaje por franjas

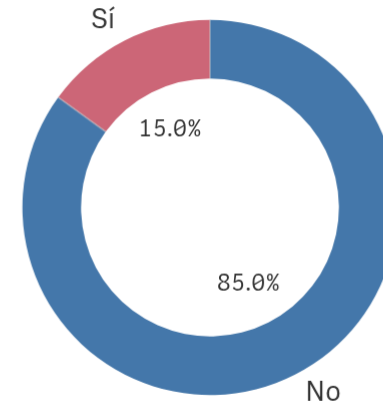


## Puesto de trabajo relacionado con los estudios



■ No ■ Sí

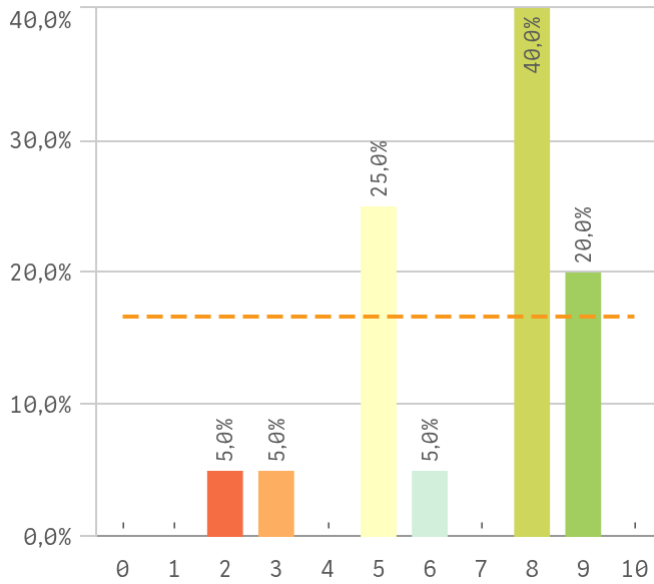
## Alumnos inscritos en la OPE



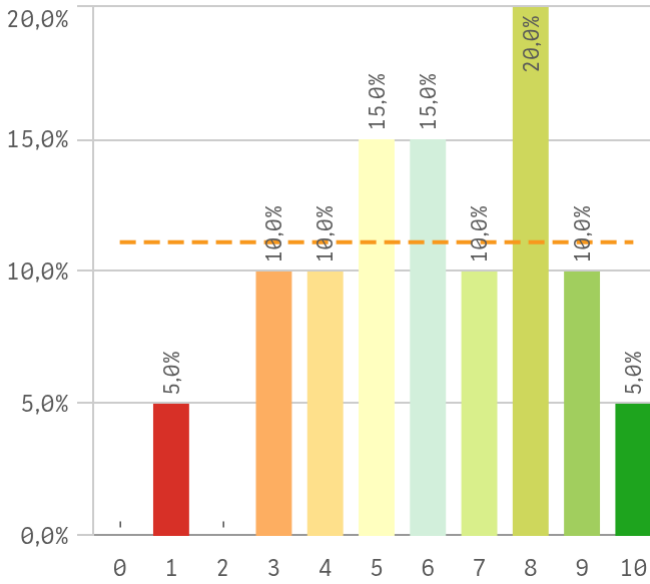
■ No ■ Sí

# Grado-Máster Estudiantes: Desarrollo académico I

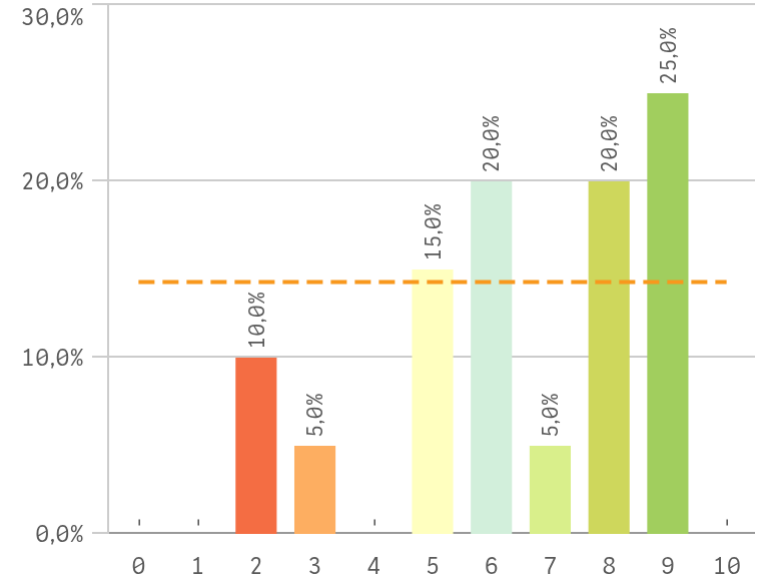
**Objetivos claros**



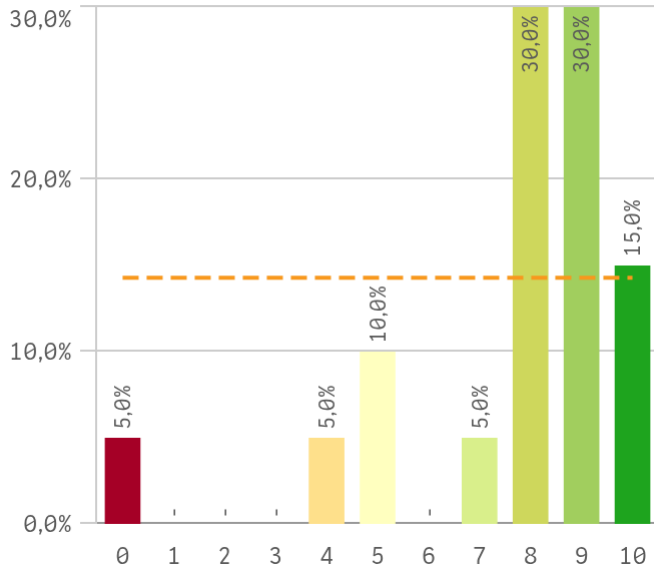
**Plan de estudios adecuado**



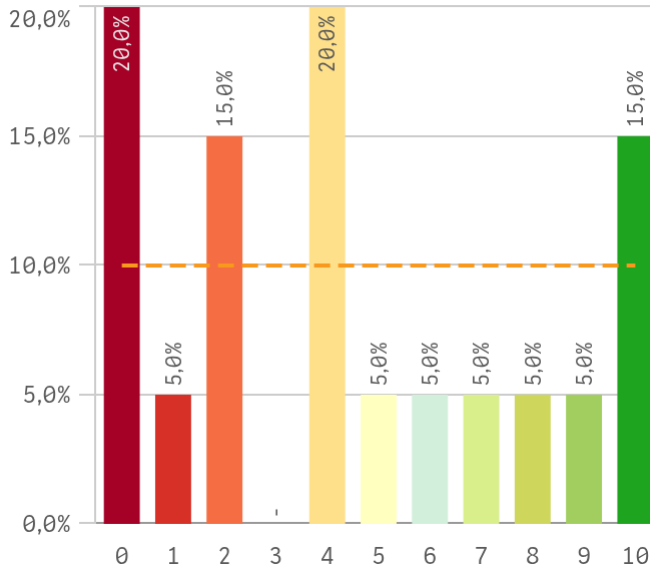
**Nivel de dificultad apropiado**



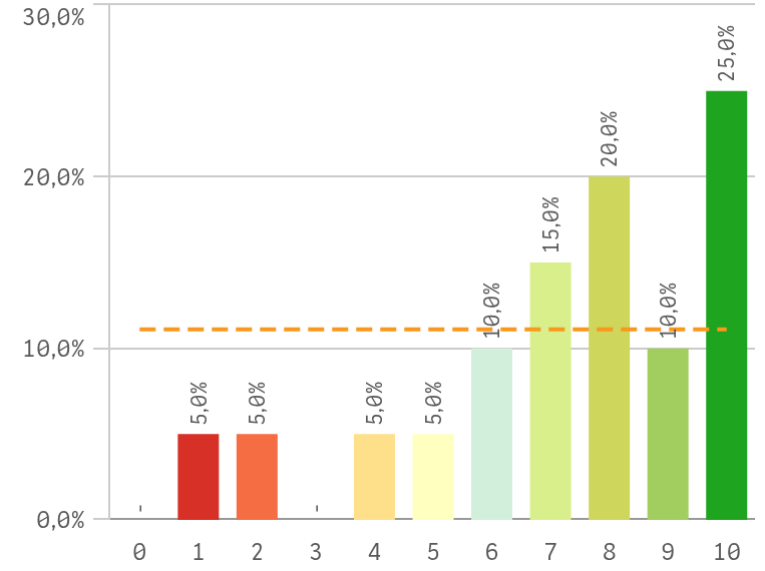
**Número de alumnos por aula**



**Integración de teoría/práctica**

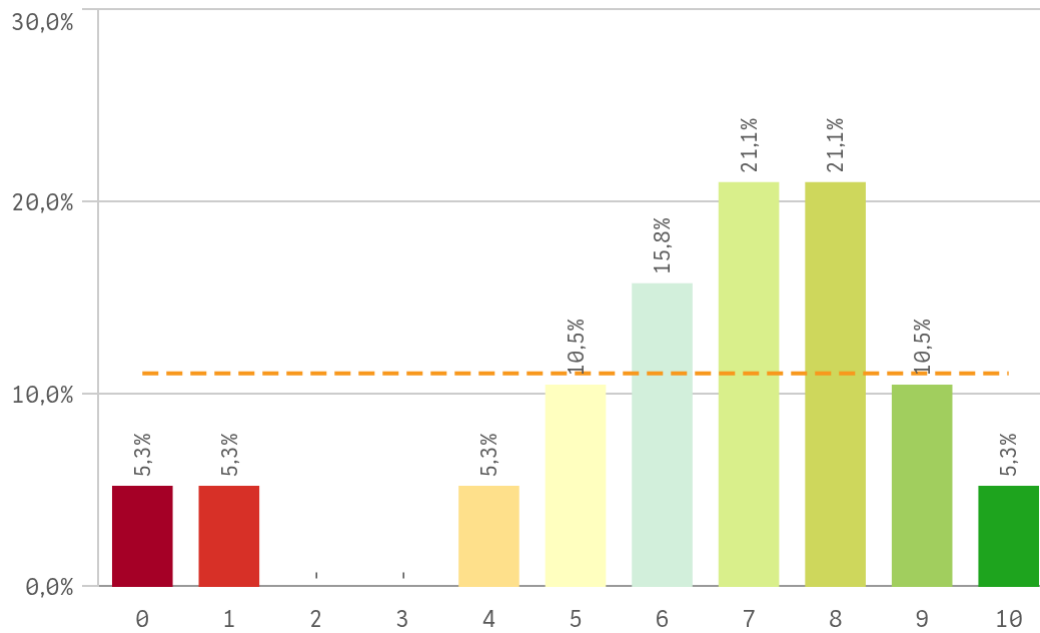


**Calificaciones en tiempo adecuado**

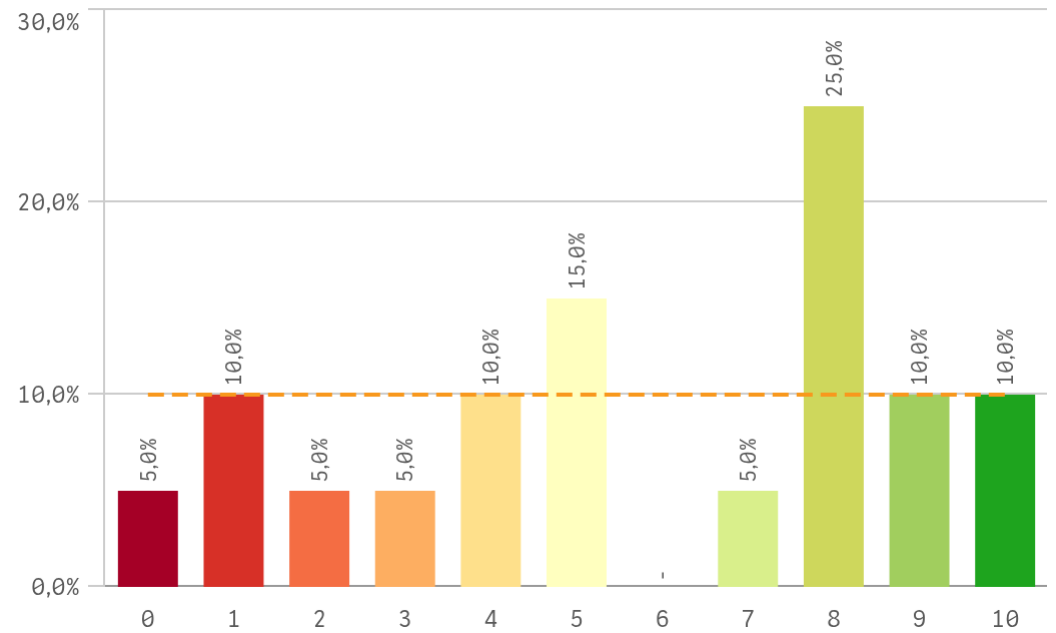


# Grado-Máster Estudiantes: Desarrollo académico II

## Relación calidad/precio

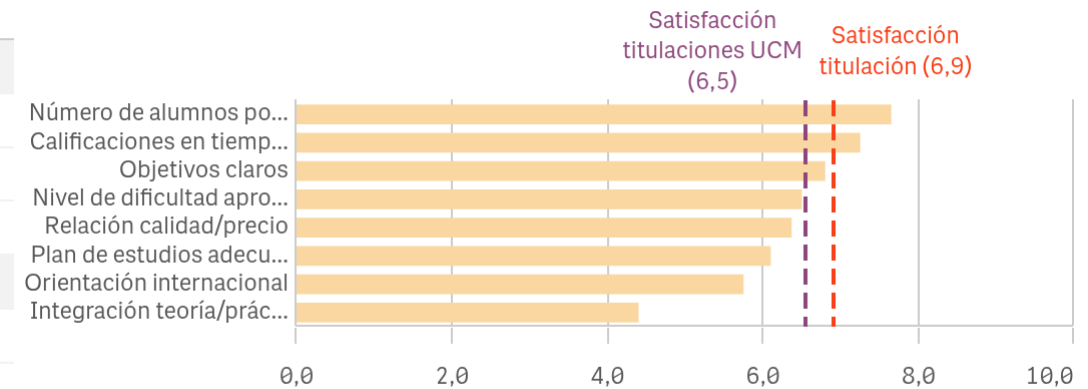


## Orientación Internacional



Desarrollo académico	Q	Media	Desv. típica	Medi...	Moda
Número de alumnos por aula		7,7	2,5	8,0	-
Calificaciones en tiempo adecuado		7,3	2,6	8,0	10
Objetivos claros		6,8	2,1	8,0	8
Nivel de dificultad apropiado		6,5	2,3	6,5	9
Relación calidad/precio		6,4	2,6	7,0	-
Plan de estudios adecuado		6,1	2,4	6,0	8
Orientación internacional		5,8	3,2	6,0	8
Integración teoría/práctica		4,4	3,6	4,0	-

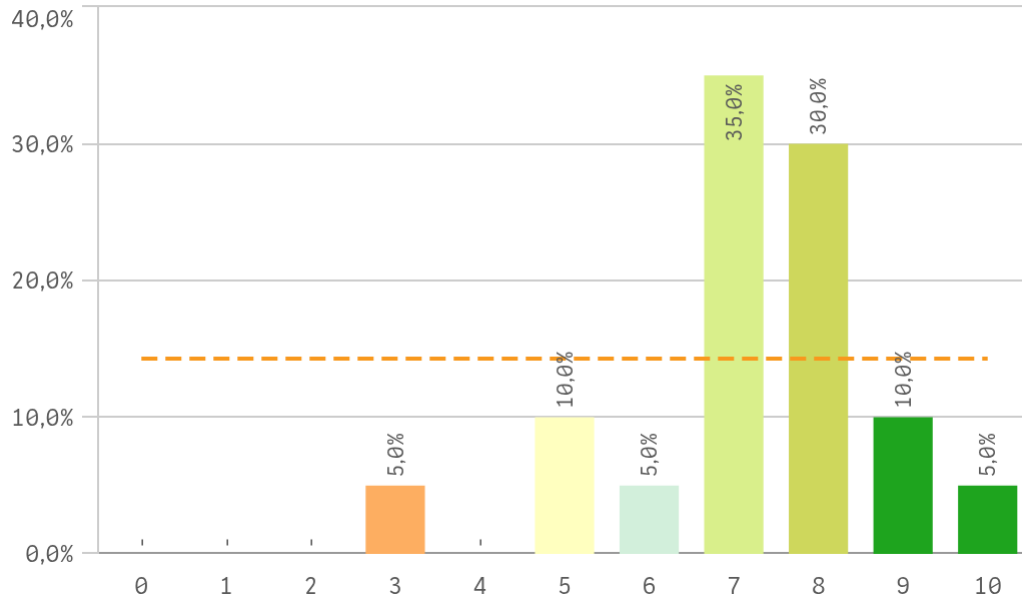
## Fortalezas y debilidades



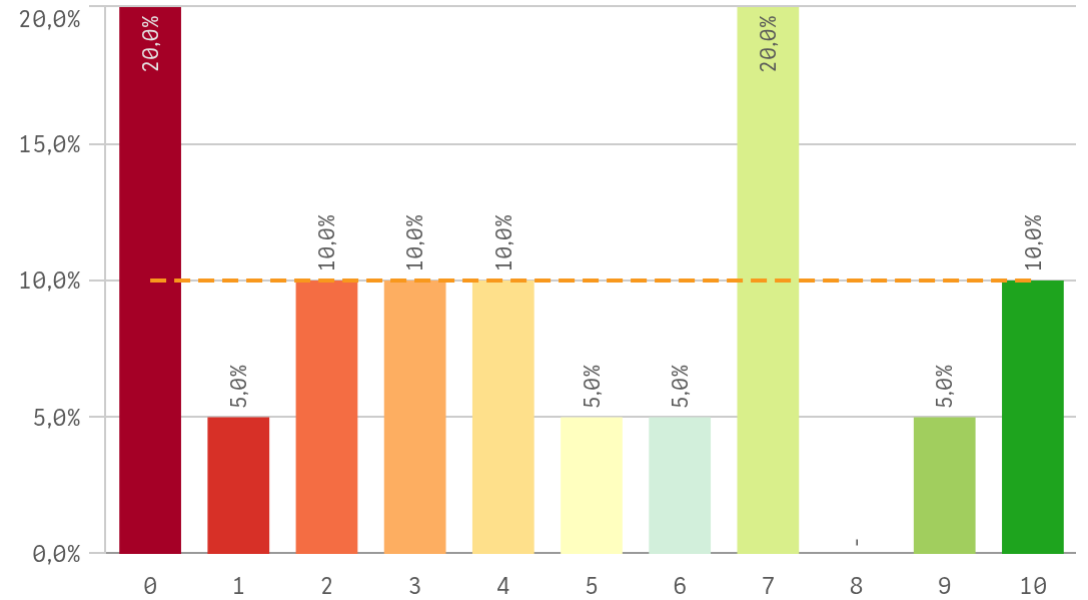
"Satisfacción titulaciones UCM" SOLO se calcula con los "Cursos Académicos" y/o "Tipos de Titulación" seleccionados

# Grado-Máster Estudiantes: Asignaturas, tareas y materiales I

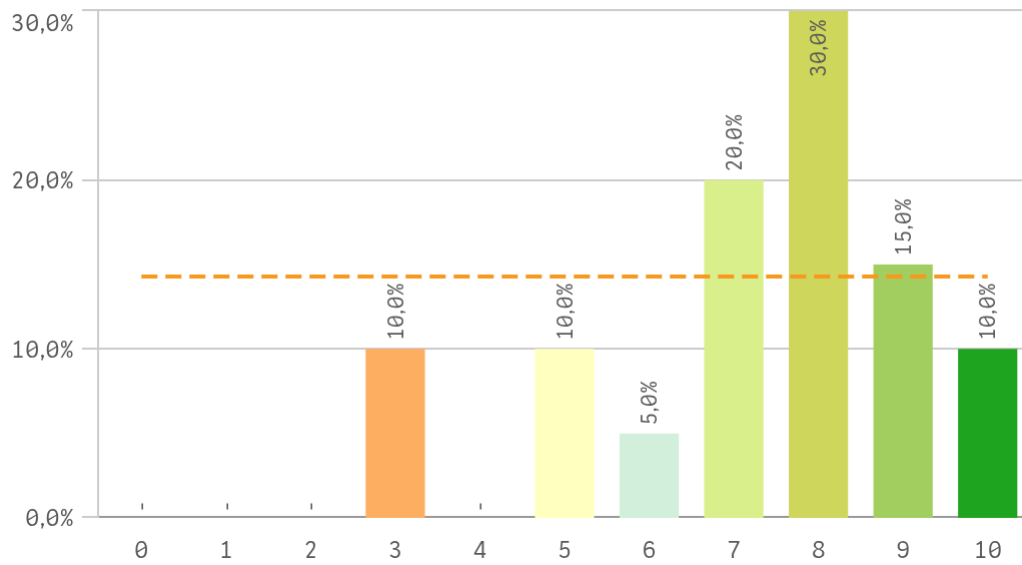
**Objetivos propuestos alcanzados**



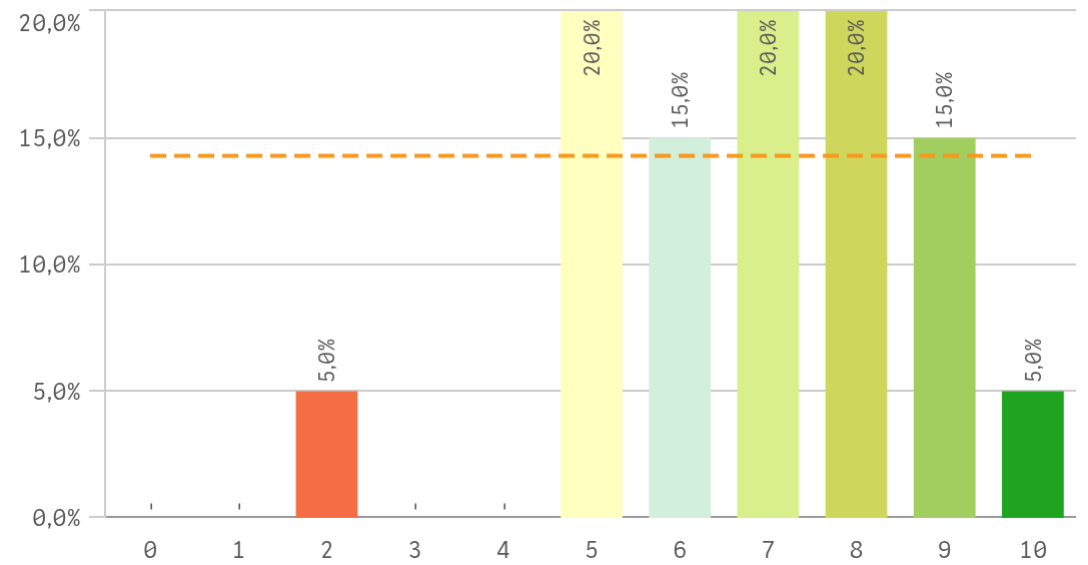
**Componente práctico adecuado**



**Contenidos Innovadores**

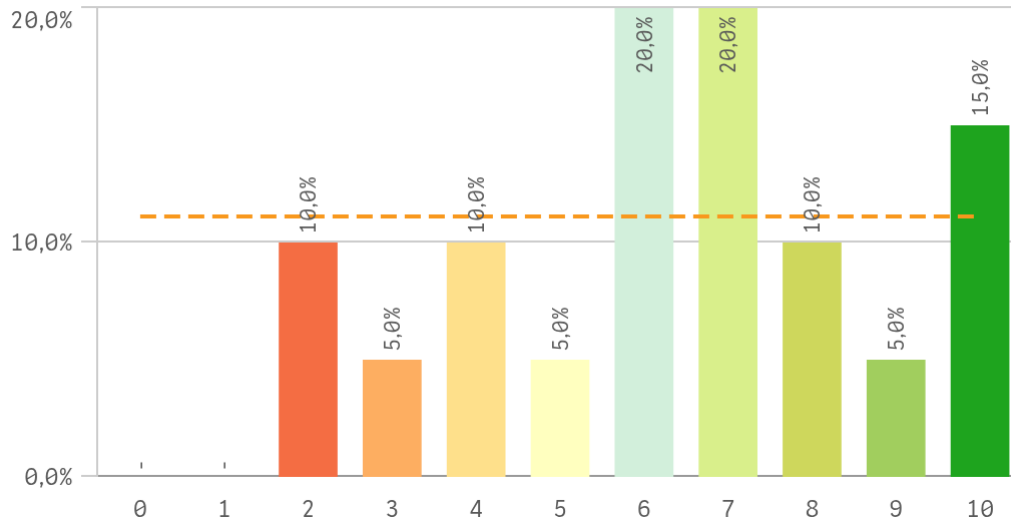


**Coordinación. Contenidos organizados y no solapados**

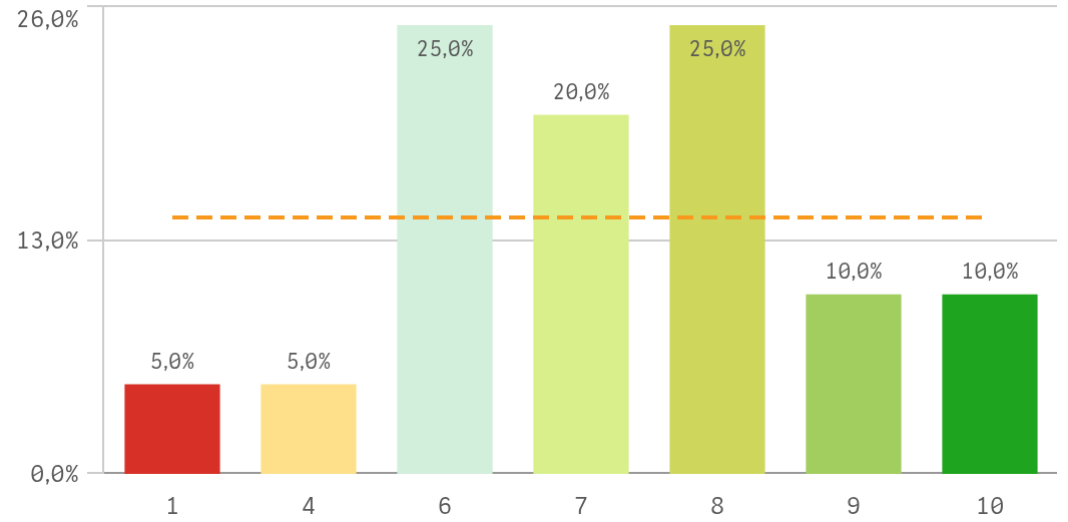


# Grado-Máster Estudiantes: Asignaturas, tareas y materiales II

## Trabajo no presencial útil

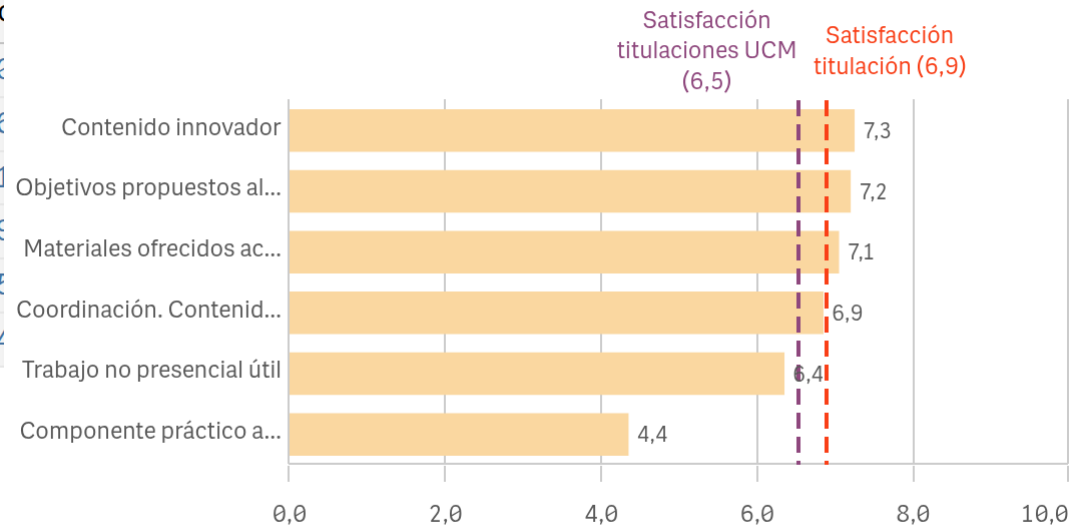


## Materiales ofrecidos actuales y novedosos



Asignaturas, tareas y materiales	Media	Desvío típico
Contenido innovador	7,3	2,6
Objetivos propuestos alcanzados	7,2	1,6
Materiales ofrecidos actuales y novedosos	7,1	2,1
Coordinación. Contenidos organizados y no solapados	6,9	1,9
Trabajo no presencial útil	6,4	2,5
Componente práctico adecuado	4,4	3,4

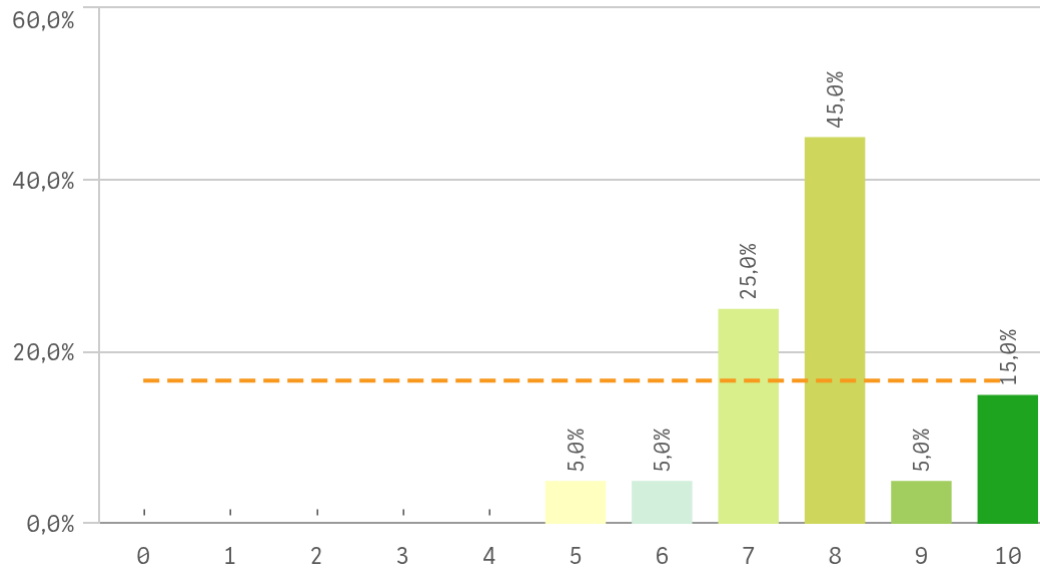
## Fortalezas y debilidades



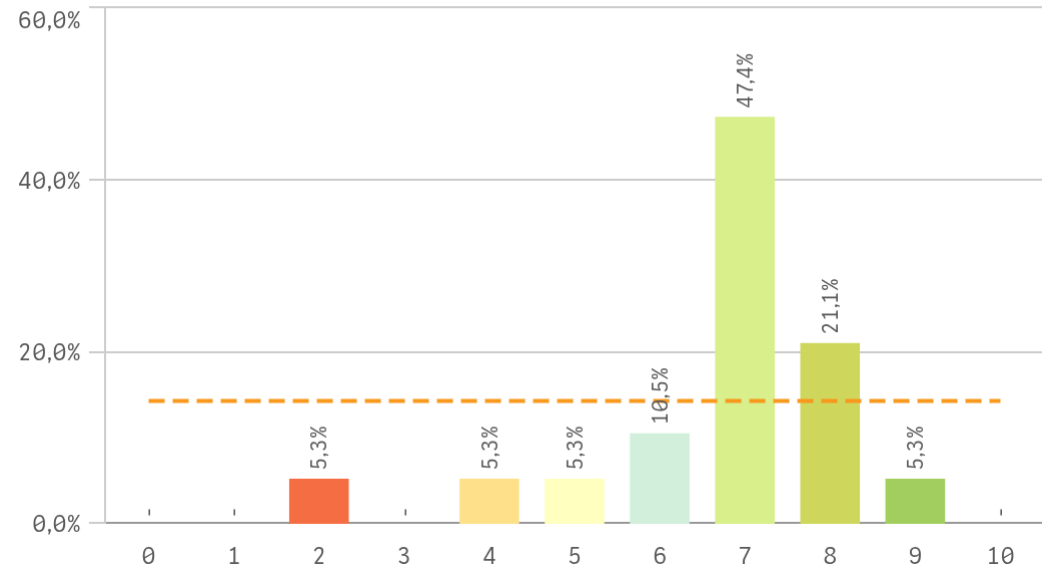
"Satisfacción titulaciones UCM" SOLO se calcula con los "Cursos Académicos" y "Tipos de Titulación" seleccionados, siendo el umbral de las Fortalezas/Debilidades

# Grado-Máster Estudiantes: Formación recibida y matriculación I

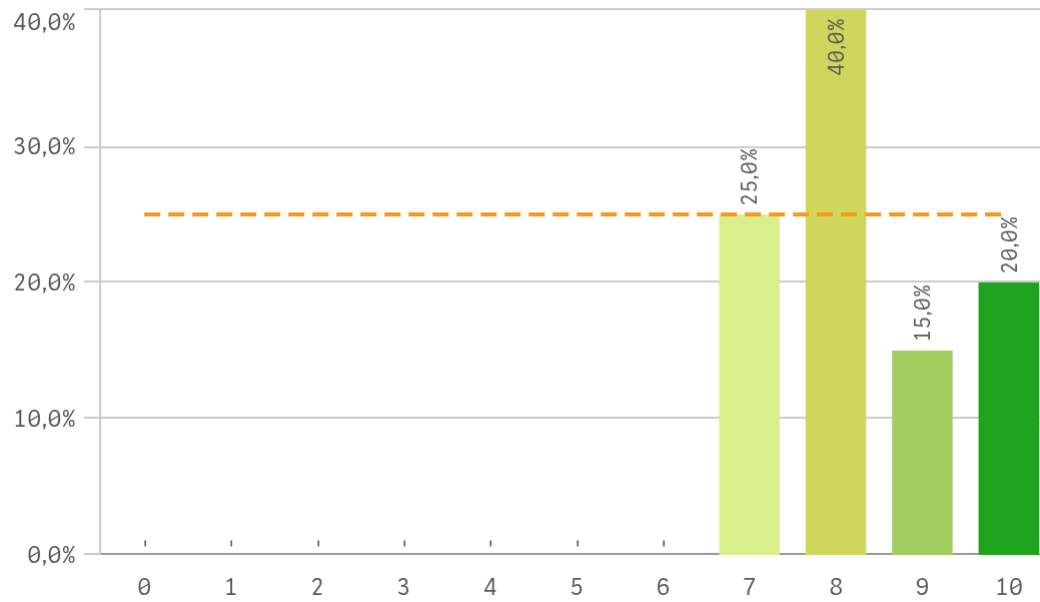
## Competencias de la titulación



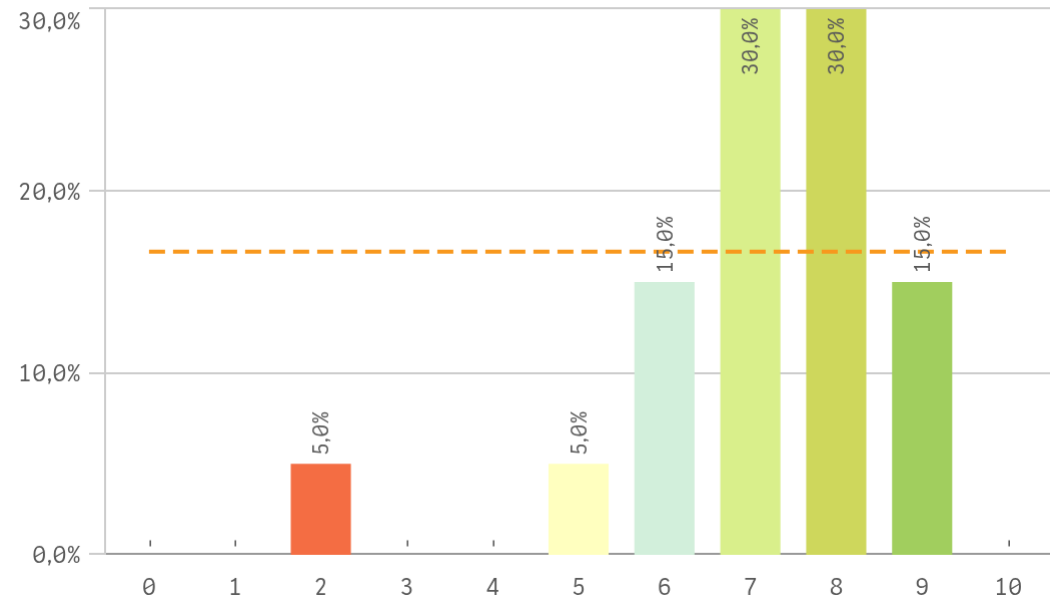
## Acceso al mundo laboral



## Acceso al mundo de la investigación

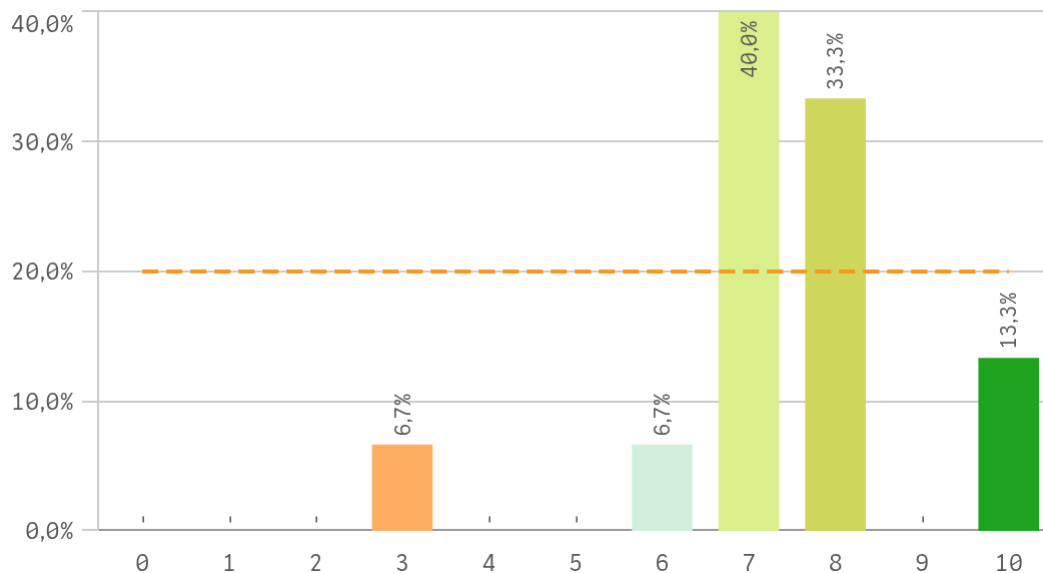


## Labor docente del profesorado

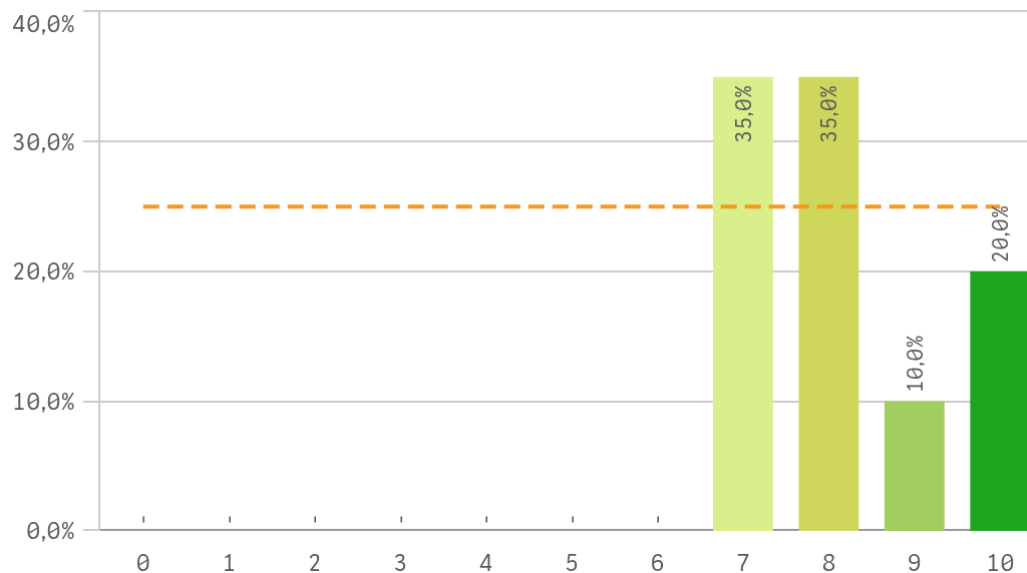


# Grado-Máster Estudiantes: Formación recibida y matriculación II

## Tutorías presenciales útiles

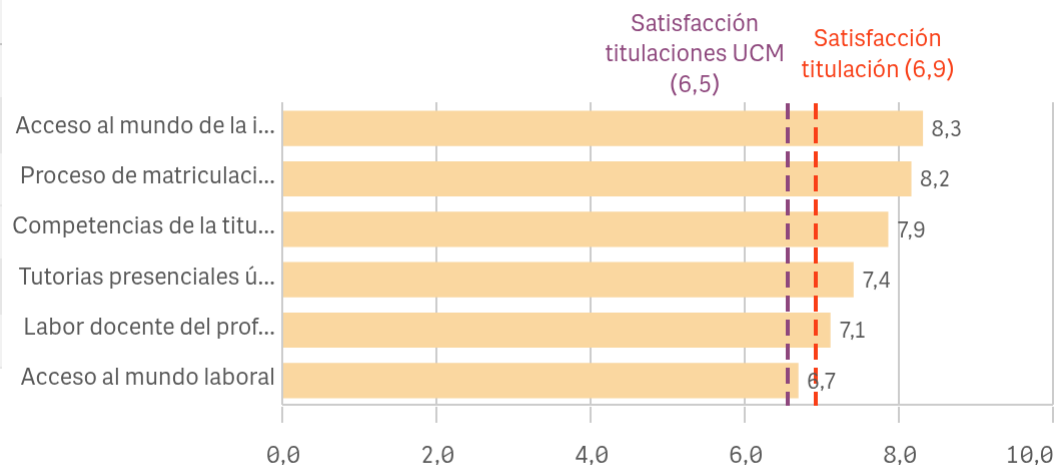


## Proceso de matriculación



Formación recibida y matriculación	Q	Media	Desv. típica	Medi...	Moda
Acceso al mundo de la investigación		8,3	1,1	8,0	8,0
Proceso de matriculación		8,2	1,1	8,0	-
Competencias de la titulación		7,9	1,3	8,0	8,0
Tutorías presenciales útiles		7,4	1,6	7,0	7,0
Labor docente del profesorado		7,1	1,6	7,0	-
Acceso al mundo laboral		6,7	1,6	7,0	7,0

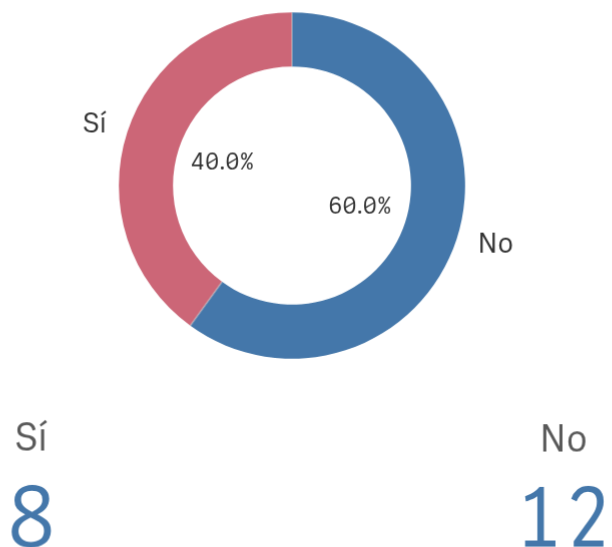
## Fortalezas y debilidades



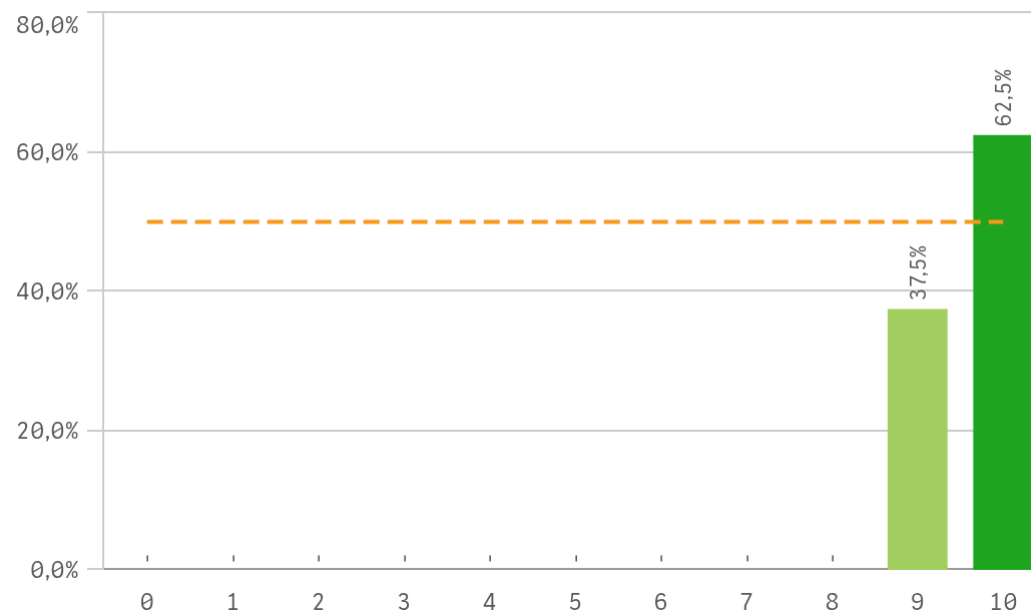
"Satisfacción titulaciones UCM" SOLO se calcula con los "Cursos Académicos" y "Tipos de Titulación" seleccionados, siendo el umbral de las Fortalezas/Debilidades

# Grado-Máster Estudiantes: Prácticas externas I

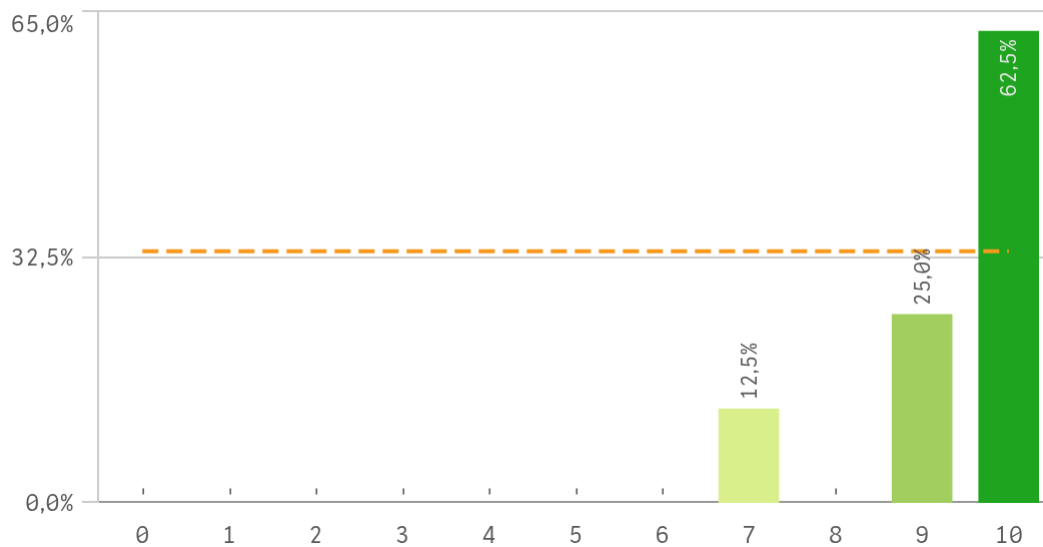
## Prácticas externas



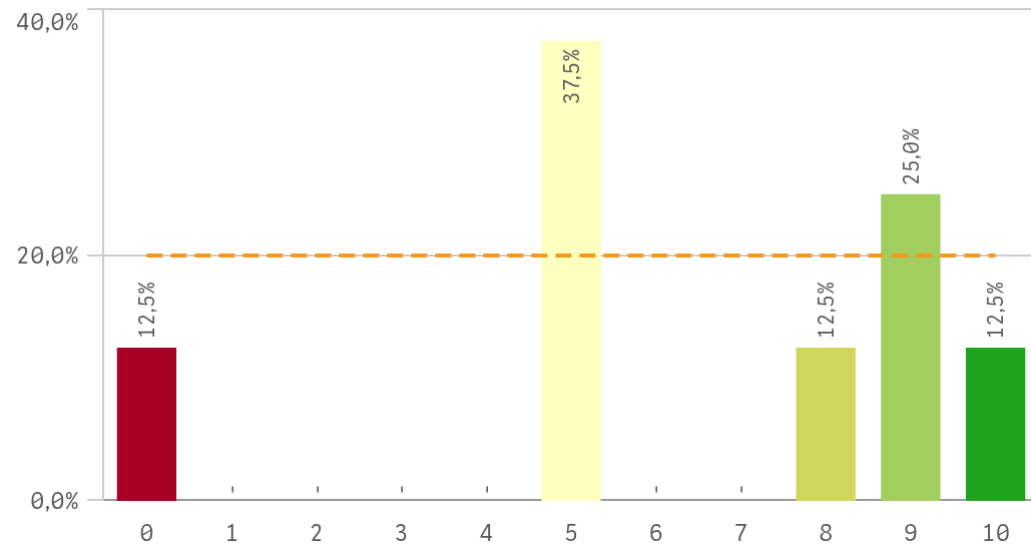
## Valoración formativa



## Atención del tutor/colaborador

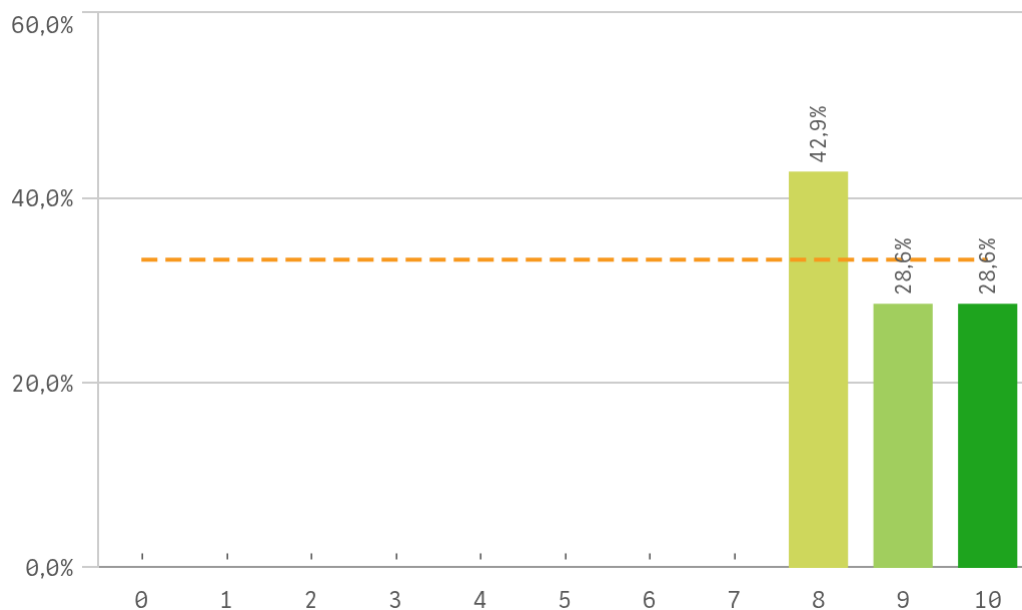


## Gestión del Centro

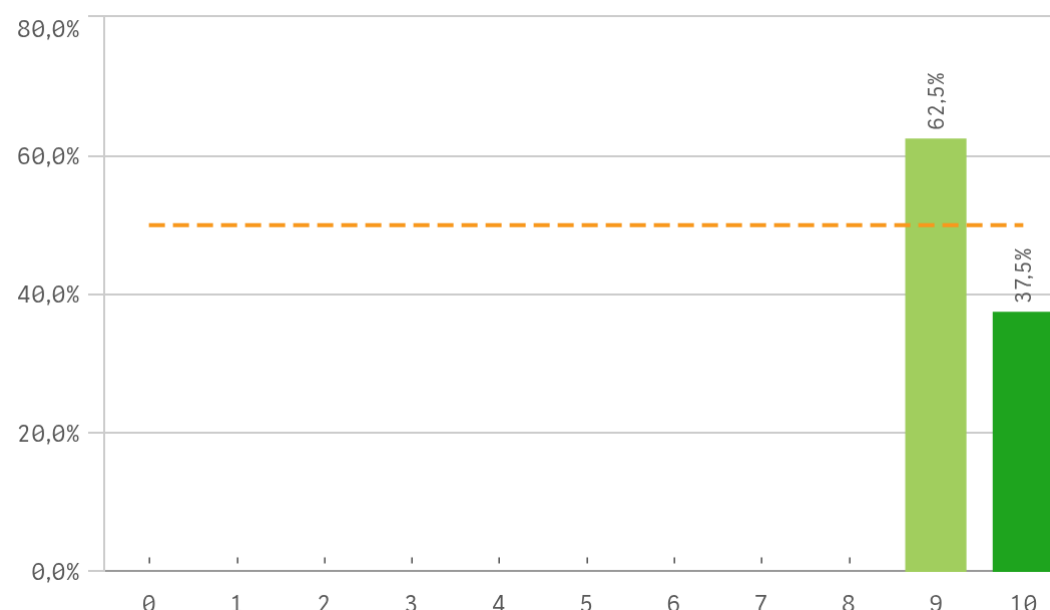


# Grado-Máster Estudiantes: Prácticas externas II

## Utilidad percibida para empleabilidad

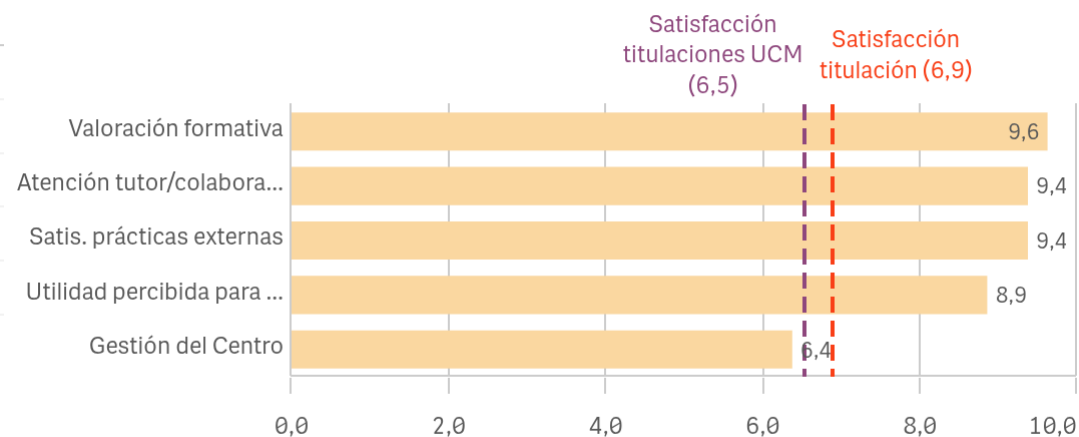


## Satisfacción prácticas externas



Prácticas externas	Q	Media	Desv. típica	Medi...	Moda
Valoración formativa		9,6	0,5	10,0	10,0
Atención tutor/colaborador		9,4	1,1	10,0	10,0
Satis. prácticas externas		9,4	0,5	9,0	9,0
Utilidad percibida para empleabilidad		8,9	0,9	9,0	8,0
Gestión del Centro		6,4	3,3	6,5	5,0

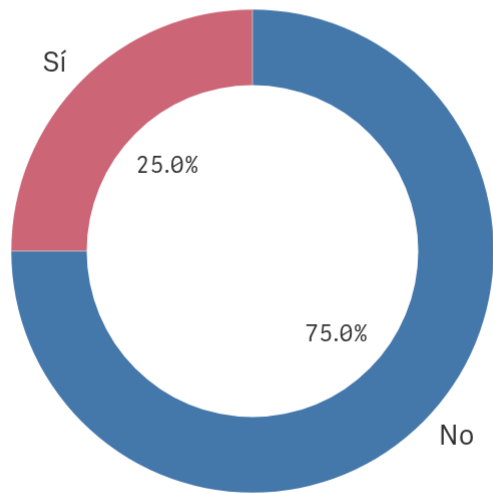
## Fortalezas y debilidades



"Satisfacción titulaciones UCM" SOLO se calcula con los "Cursos Académicos" y "Tipos de Titulación" seleccionados, siendo el umbral de las Fortalezas/Debilidades

# Grado-Máster Estudiantes: Programas de movilidad

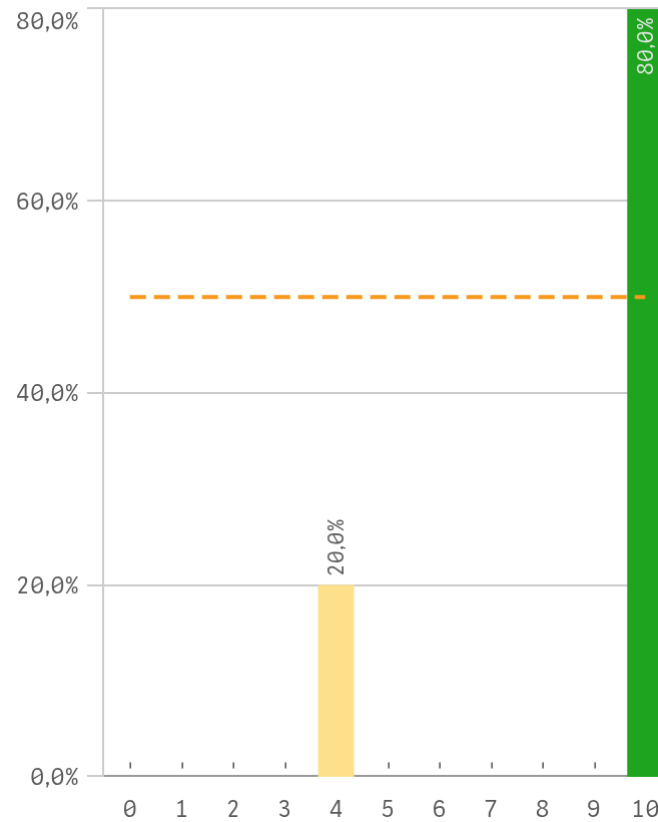
Realización programas de movilidad



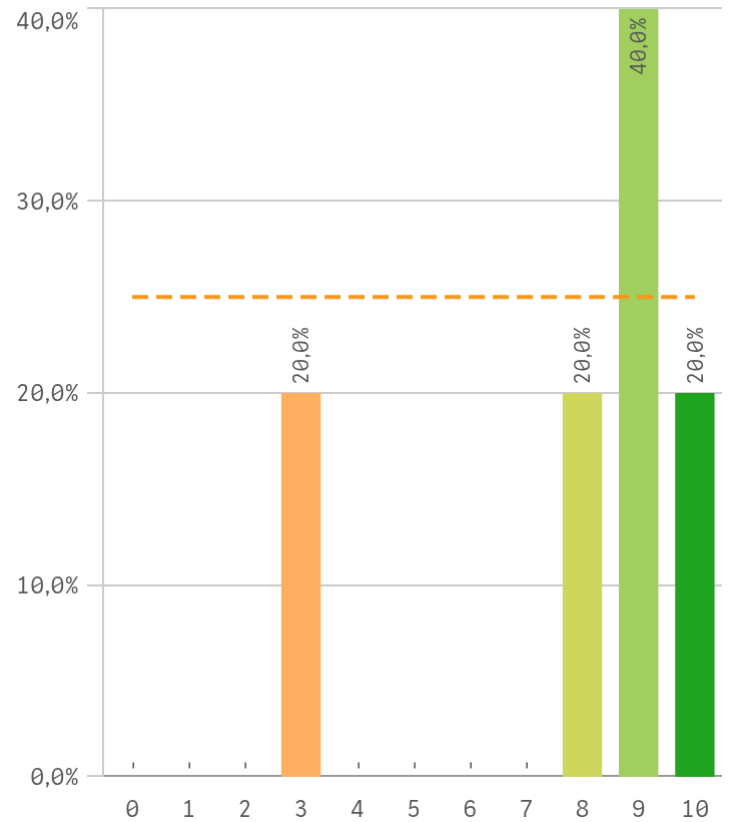
Sí  
5

No  
15

Satisfacción programa de movilidad

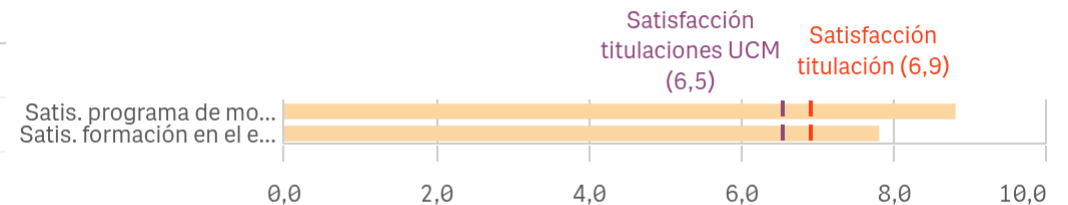


Satisfacción formación en el extranjero



Fortalezas y debilidades

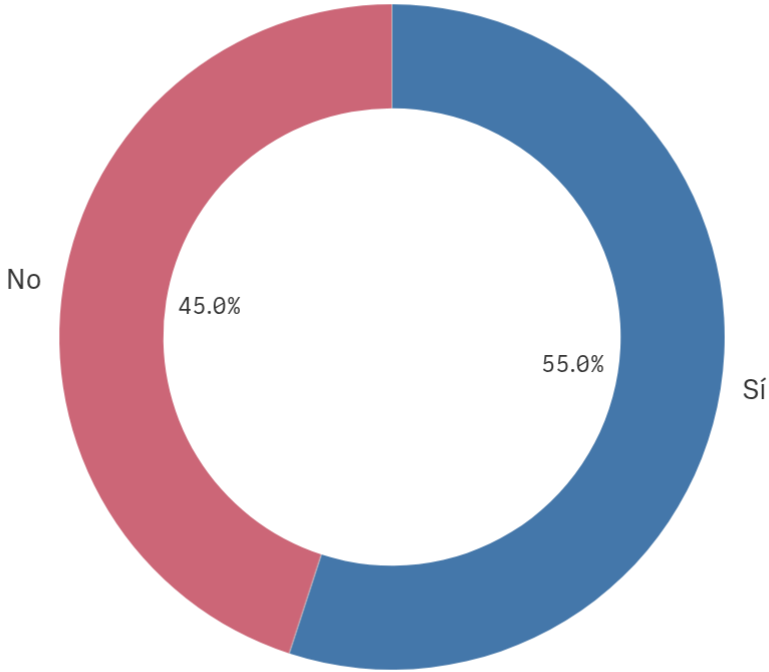
Programa de movilidad	Q	Media	Desv. típica	Medi...	Moda
Satis. programa de movilidad		8,8	2,7	10,0	10,0
Satis. formación en el extranjero		7,8	2,8	9,0	9,0



"Satisfacción titulaciones UCM" SOLO se calcula con los "Cursos Académicos" y "Tipos de Titulación" seleccionados, siendo el umbral de las Fortalezas/Debilidades

# Grado-Máster Estudiantes: Quejas y sugerencias

## Conocimiento de los canales de quejas y sugerencias

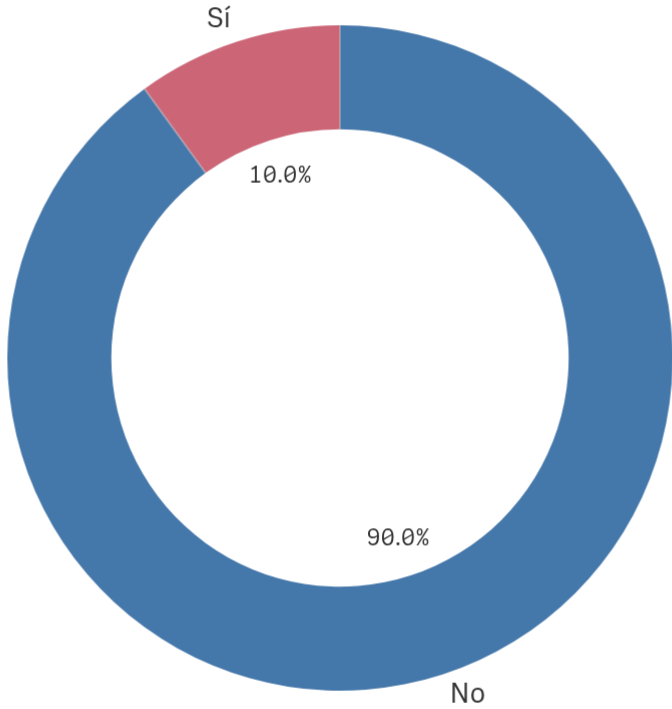


■ Sí ■ No

Sí  
**11**

No  
**9**

## Utilización de los canales de quejas y sugerencias



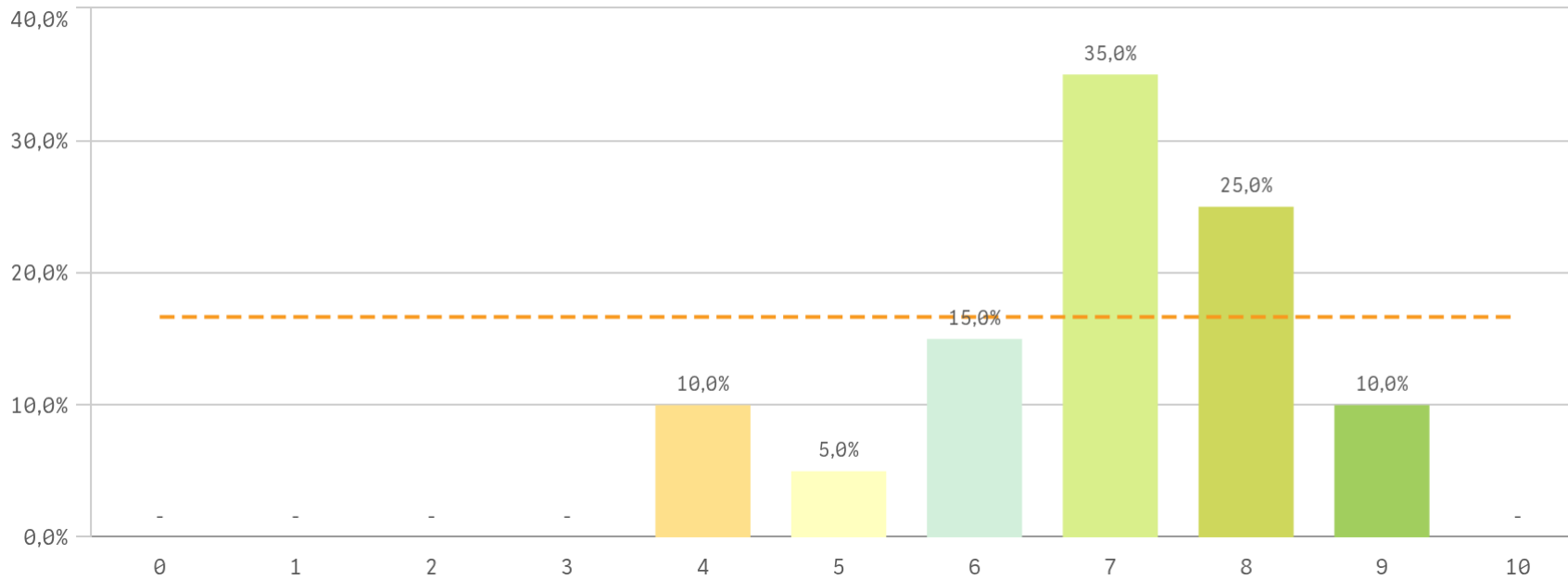
■ No ■ Sí

Sí  
**2**

No  
**18**

# Grado-Máster Estudiantes: Satisfacción I

## Satisfacción global con la titulación



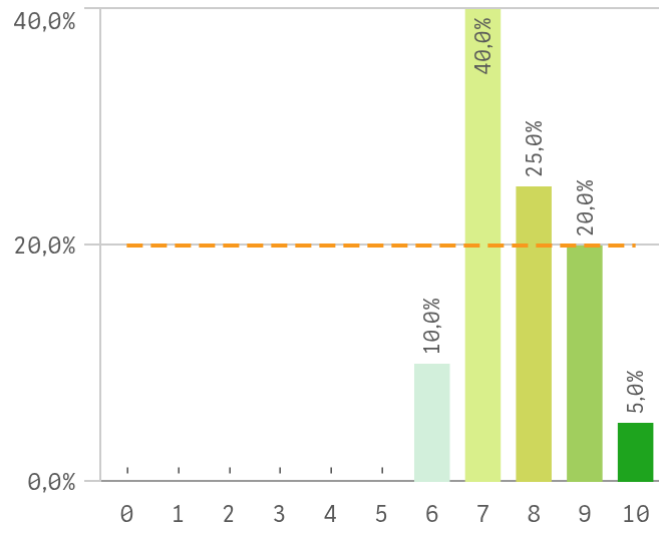
**Media**  
6,9

**Desv. típica**  
1,4

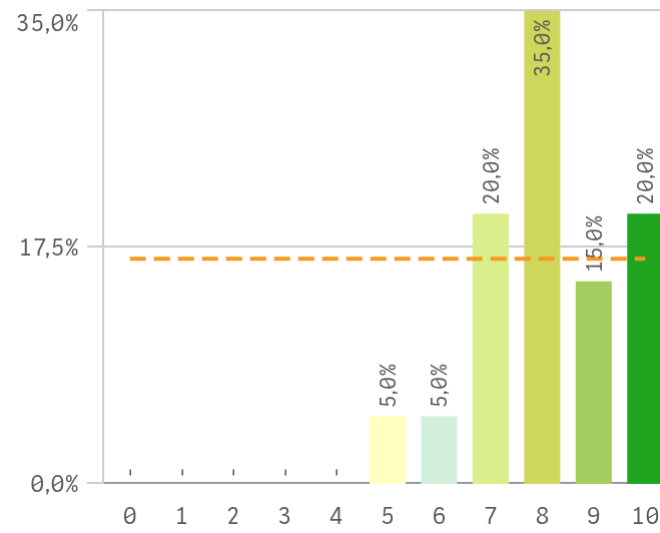
**Mediana**  
7,0

**Moda**  
7,0

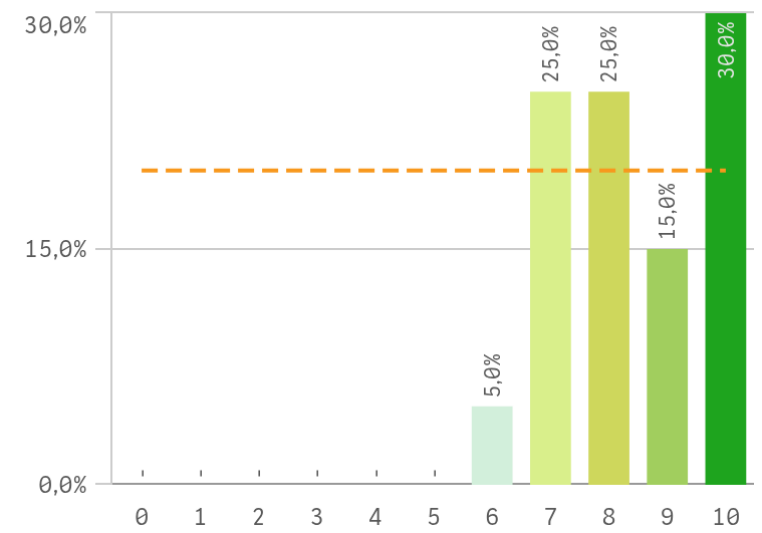
## Satisfacción UCM



## Orgullo estudiante UCM

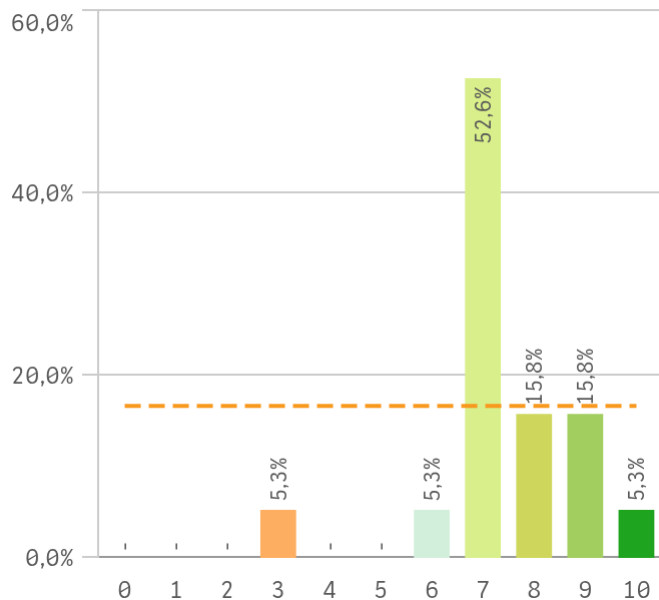


## Prestigio UCM

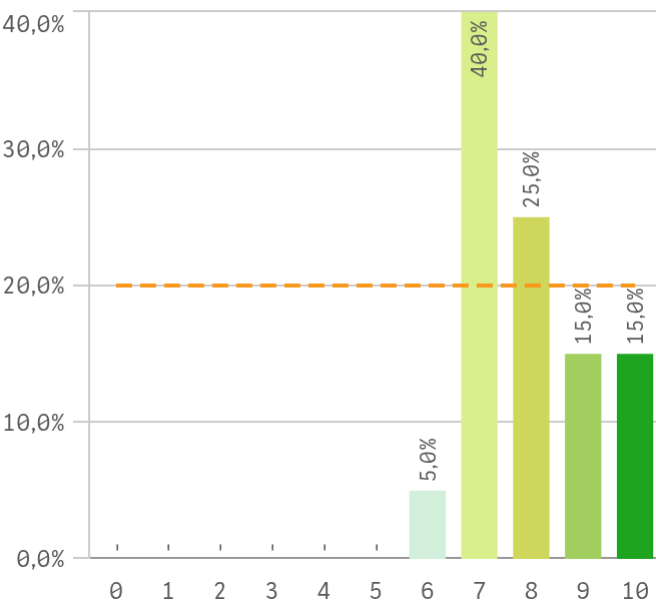


# Grado-Máster Estudiantes: Satisfacción II

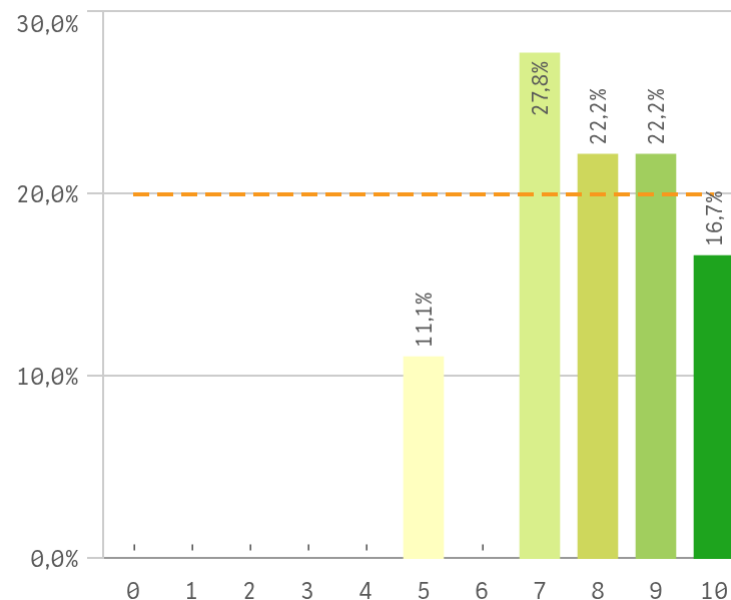
## Recursos y medios



## Actividades complementarias

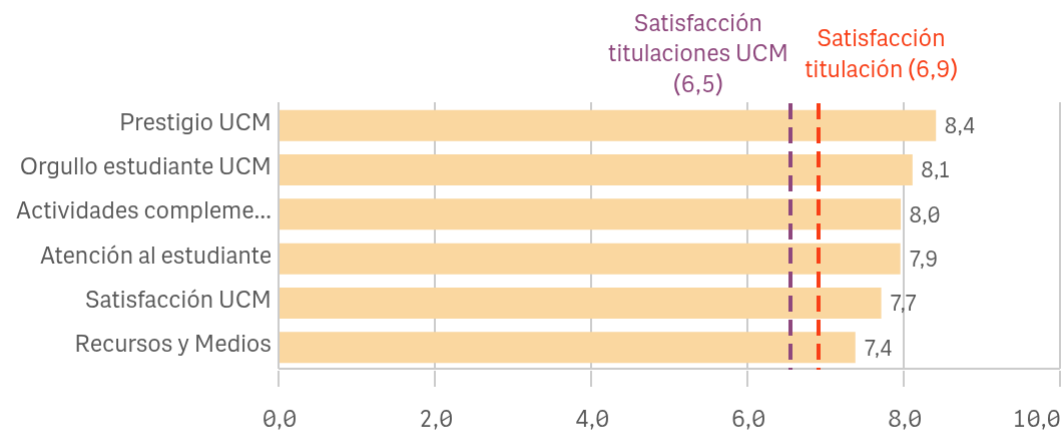


## Atención al estudiante



Satisfacción	Q	Media	Desv. típica	Mediana	Moda
Prestigio UCM		8,4	1,3	8,0	10,0
Orgullo estudiante UCM		8,1	1,4	8,0	8,0
Actividades complementarias		8,0	1,2	8,0	7,0
Atención al estudiante		7,9	1,5	8,0	7,0
Satisfacción UCM		7,7	1,1	7,5	7,0
Recursos y Medios		7,4	1,5	7,0	7,0

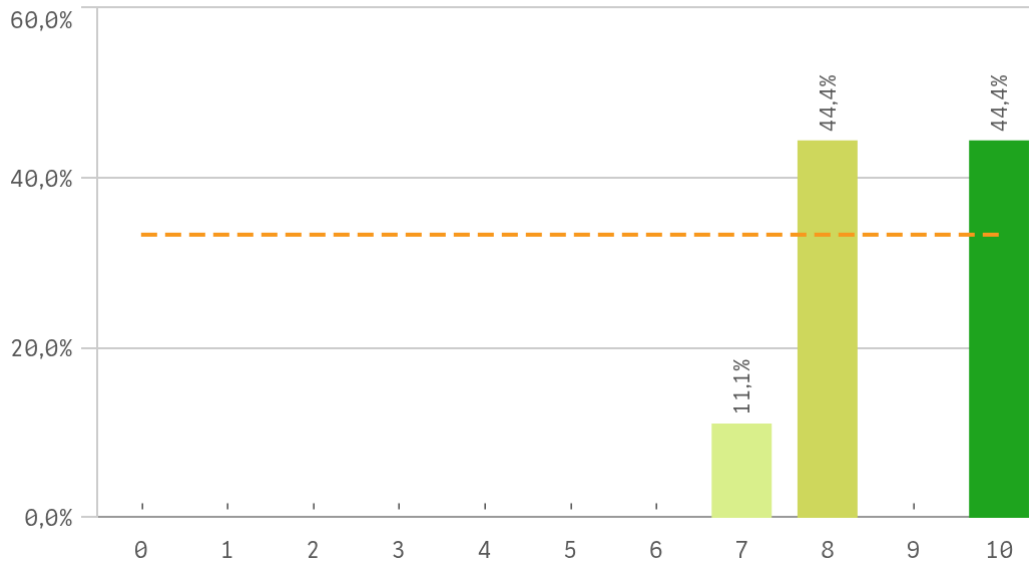
## Fortalezas y debilidades



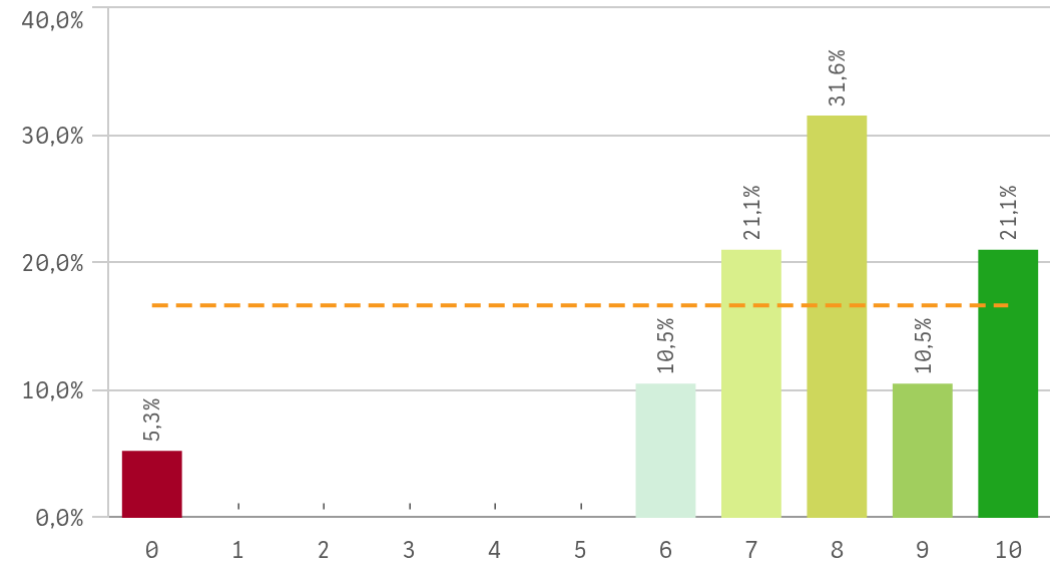
"Satisfacción titulaciones UCM" SOLO se calcula con los "Cursos Académicos" y "Tipos de Titulación" seleccionados, siendo el umbral de las Fortalezas/Debilidades

# Grado-Máster Estudiantes: Compromiso I

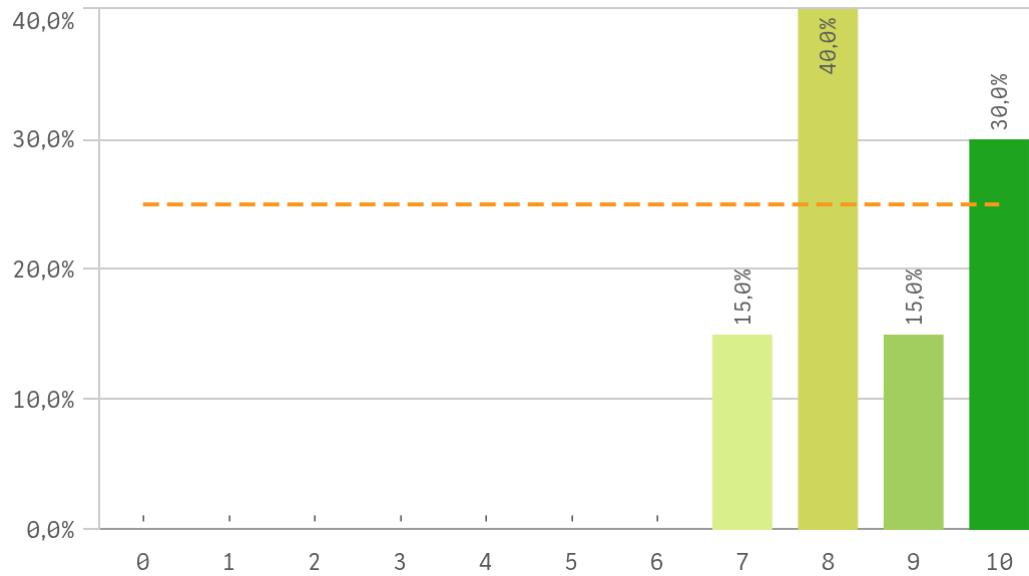
Repetir estudios superiores (fidelidad)



Repetir titulación (fidelidad)



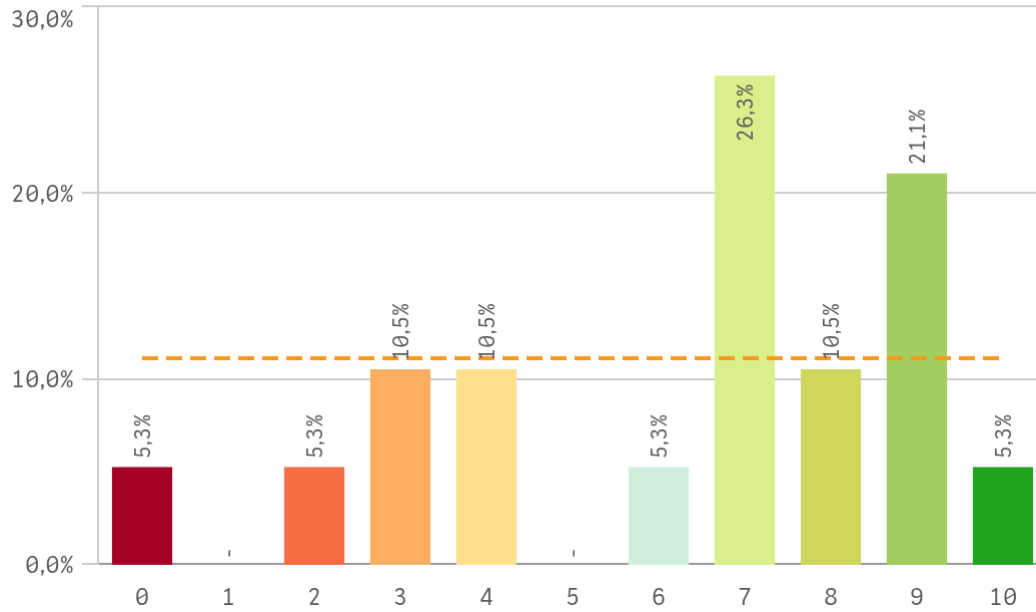
Repetir en la UCM (fidelidad)



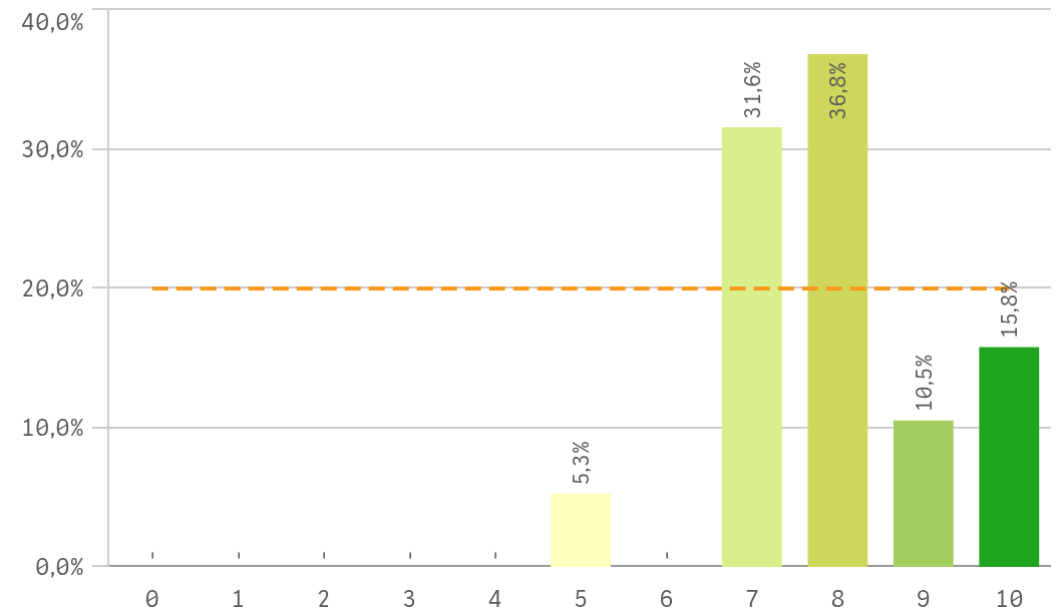
Compromiso	Q	Me...	Desv. típica	Medi...	M...
Repetir estudios superiores		8,8	1,2	8,0	-
Repetir titulación		7,7	2,3	8,0	8,0
Repetir en la UCM		8,6	1,1	8,0	8,0
Recomendar titulación		6,3	2,8	7,0	7,0
Recomendar la UCM		7,9	1,3	8,0	8,0
Seguir en la misma titulación		6,2	2,7	7,0	7,0
Seguir como alumno de la UCM		6,9	2,5	8,0	8,0

# Grado-Máster Estudiantes: Compromiso II

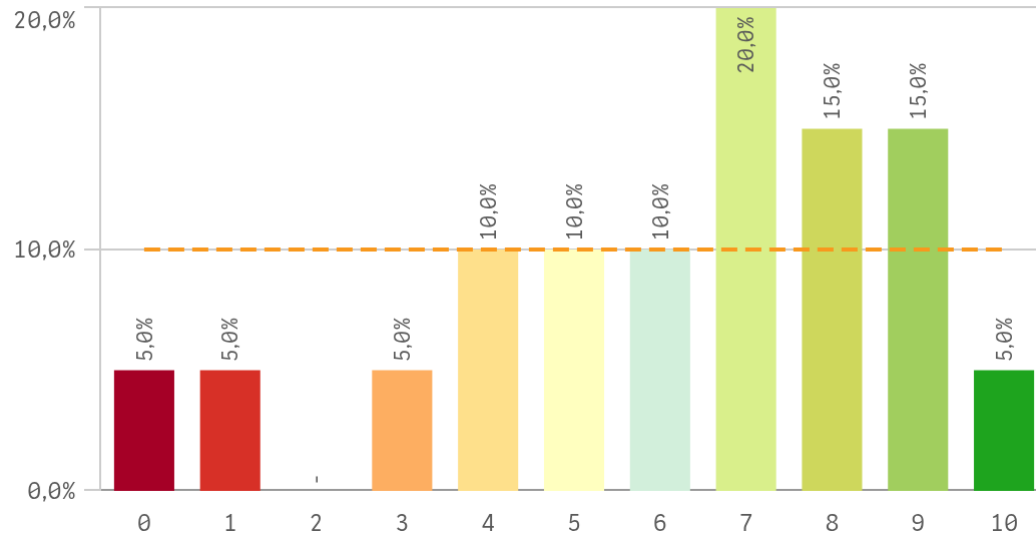
**Recomendar titulación (preinscripción)**



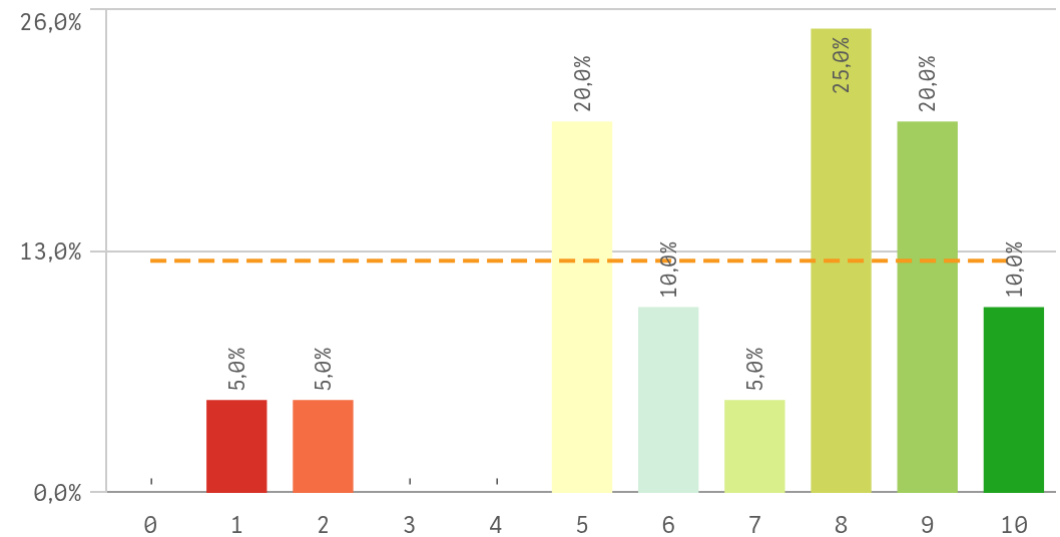
**Recomendar la UCM (preinscripción)**



**Seguir en la misma titulación (vinculación)**



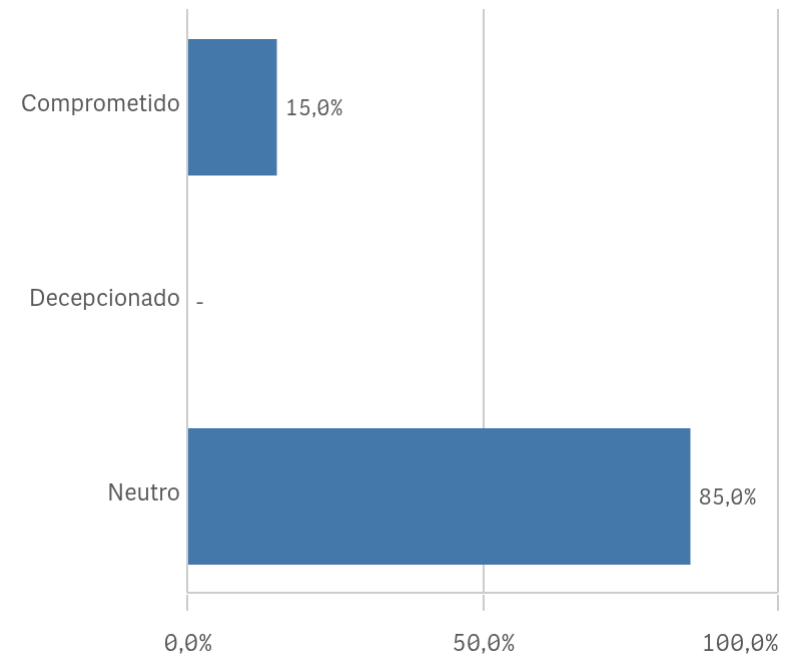
**Seguir como alumno de la UCM (vinculación)**



# Grado-Máster Estudiantes: Compromiso perfil del encuestado

Construcción y significado del valor "compromiso":

- \* Estudiante comprometido: valora con 9 o más puntos todas las preguntas de fidelidad, prescripción y vinculación.
- \* Estudiante neutro: la puntuación que otorga a todas las preguntas de fidelidad, prescripción y vinculación están entre 6 y 9.
- \* Estudiante decepcionado: valora con 6 o menos puntos todas las preguntas de fidelidad, prescripción y vinculación.



## Grado-Máster Estudiantes: Tabla Resumen I

Desarrollo académico	Q	Media	Asignaturas, tareas y materiales	Q	Media
Número de alumnos por aula		7,7	Contenido innovador		7,3
Calificaciones en tiempo adecuado		7,3	Objetivos propuestos alcanzados		7,2
Objetivos claros		6,8	Materiales ofrecidos actuales y novedosos		7,1
Nivel de dificultad apropiado		6,5	Coordinación. Contenidos organizados y no solapados		6,9
Relación calidad/precio		6,4	Trabajo no presencial útil		6,4
Plan de estudios adecuado		6,1	Componente práctico adecuado		4,4
Orientación internacional		5,8			
Integración teoría/práctica		4,4			

Formación recibida y matriculación	Q	Media	Prácticas externas	Q	Media
Acceso al mundo de la investigación		8,3	Valoración formativa		9,6
Proceso de matriculación		8,2	Atención tutor/colaborador		9,4
Competencias de la titulación		7,9	Satis. prácticas externas		9,4
Tutorías presenciales útiles		7,4	Utilidad percibida para empleabilidad		8,9
Labor docente del profesorado		7,1	Gestión del Centro		6,4
Acceso al mundo laboral		6,7			

## Grado-Máster Estudiantes: Tabla Resumen II

Programa de movilidad	Q	Media	
Satis. programa de movilidad		8,8	
Satis. formación en el extranjero		7,8	

Satisfacción	Q	Media	
Prestigio UCM		8,4	
Orgullo estudiante UCM		8,1	
Actividades complementarias		8,0	
Atención al estudiante		7,9	
Satisfacción UCM		7,7	
Recursos y Medios		7,4	

Compromiso	Q	Media	
Repetir estudios superiores		8,8	
Repetir titulación		7,7	
Repetir en la UCM		8,6	
Recomendar titulación		6,3	
Recomendar la UCM		7,9	
Seguir en la misma titulación		6,2	
Seguir como alumno de la UCM		6,9	