



UNIVERSIDAD
COMPLUTENSE
MADRID

Vicerrectorado de Calidad

Resultados de las Encuestas de Satisfacción de
Estudiantes (2023-2024)
Facultad de Ciencias Químicas
Máster en Bioquímica, Biología Molecular y Biomedicina



OFICINA para la CALIDAD

Vicerrectorado de Calidad

UNIVERSIDAD COMPLUTENSE DE MADRID



UNICA

Unidad de Indicadores de Calidad

Universidad Complutense de Madrid



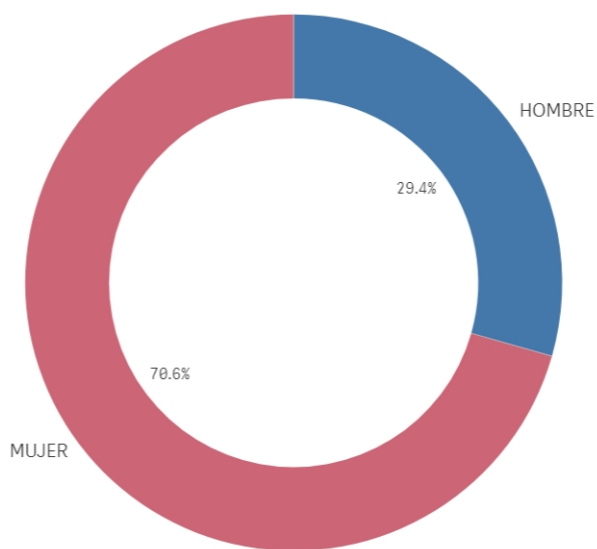
OFICINA para la CALIDAD
Vicerrectorado de Calidad
UNIVERSIDAD COMPLUTENSE DE MADRID

CURSO: 2023-24

TITULACIÓN: MASTER EN BIOQUÍMICA, BIOLOGÍA MOLECULAR Y BIOMEDICINA

CENTRO: FACULTAD DE CIENCIAS QUÍMICAS

Genero



■ HOMBRE ■ MUJER

Población N

55

%_Participacion

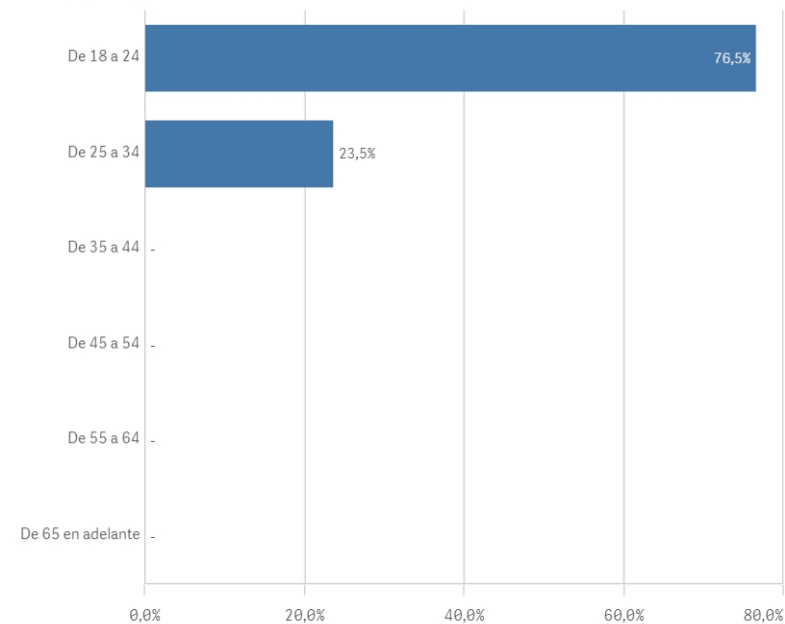
30,9%

Participación n

17

Edad (años)

(%) Porcentaje por franjas



Edad media (años)

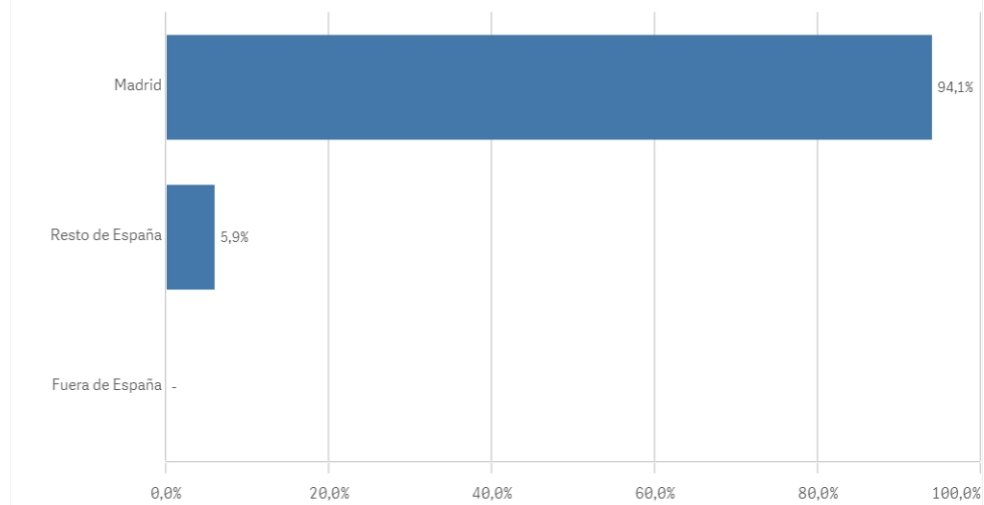
24,0

Des. Típica

1,5

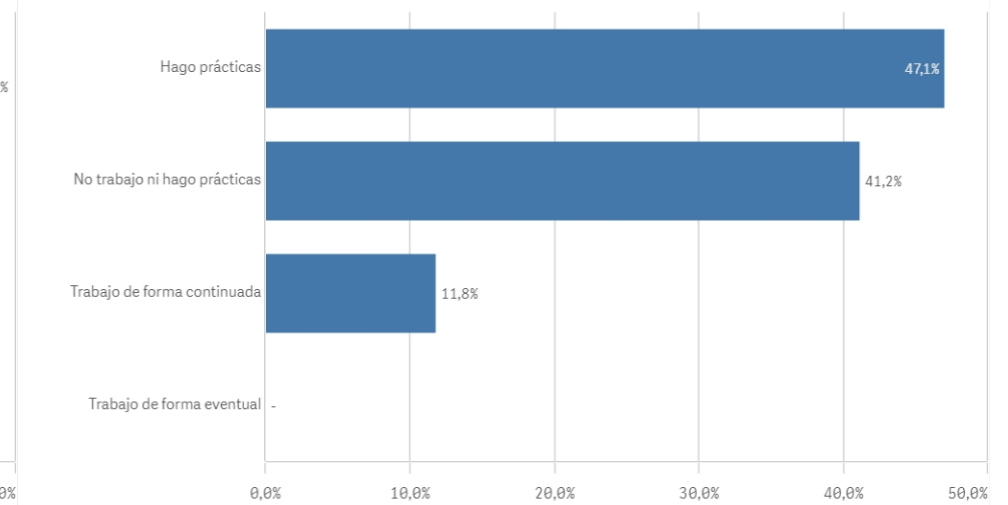
Lugar de residencia

(%) Porcentaje por franjas



Situación laboral

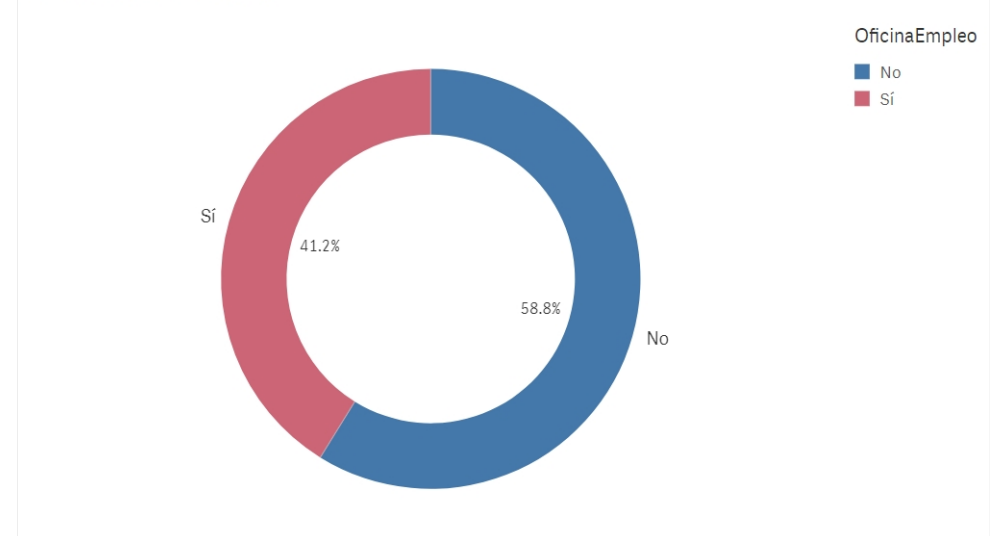
(%) Porcentaje por franjas



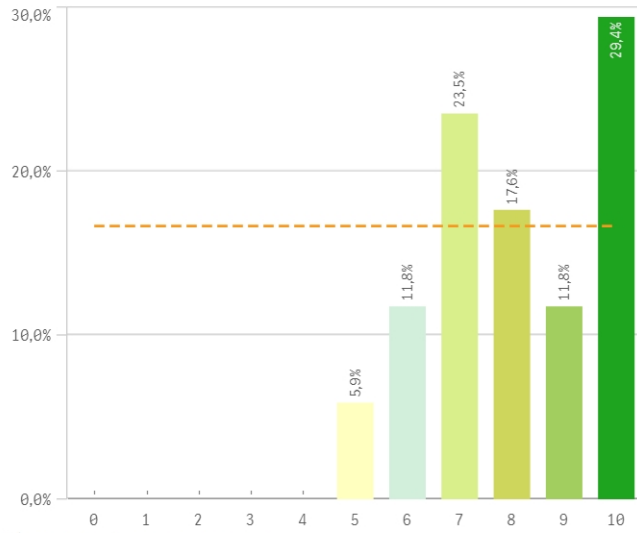
Puesto de trabajo relacionado con los estudios



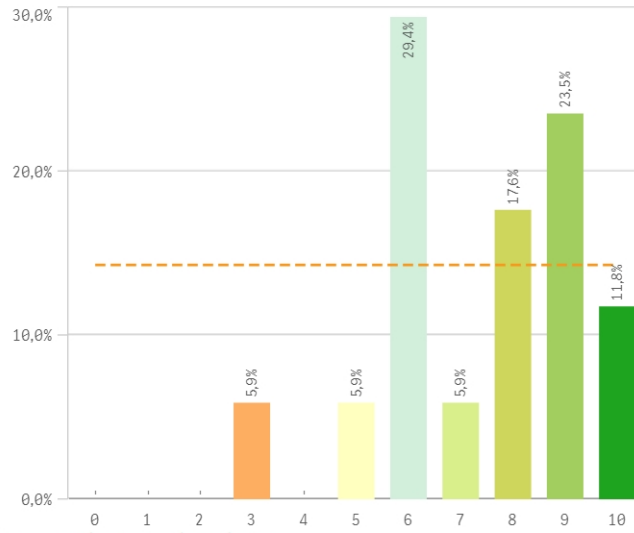
Alumnos inscritos en la OPE



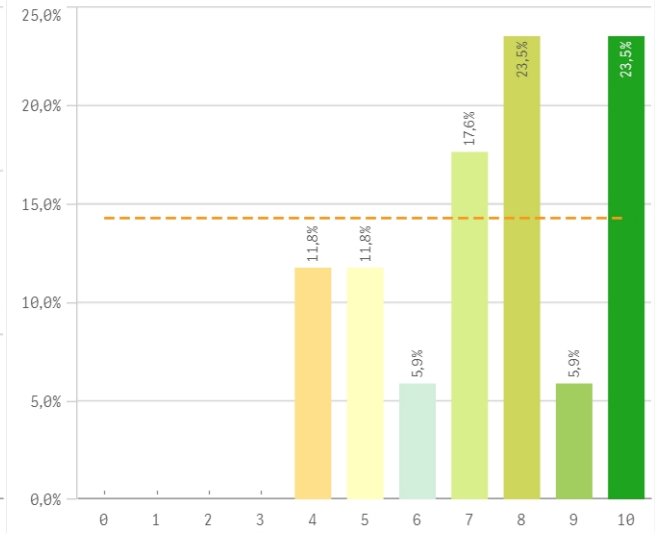
Objetivos claros



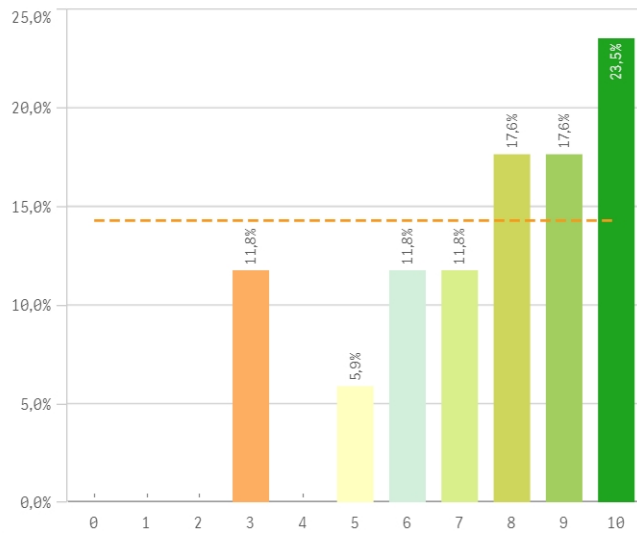
Plan de estudios adecuado



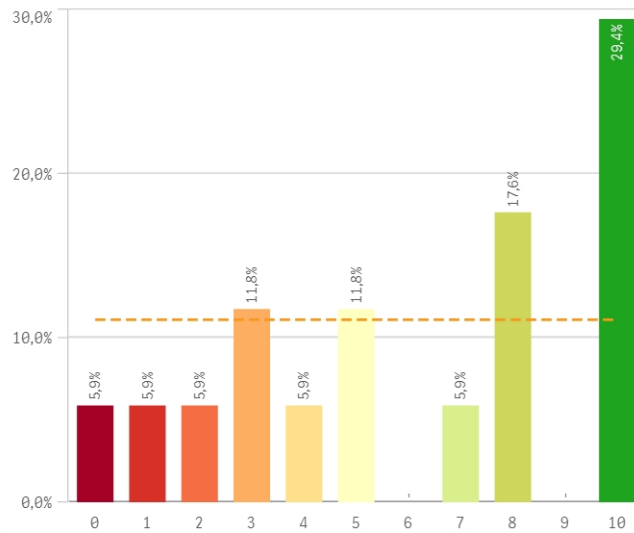
Nivel de dificultad apropiado



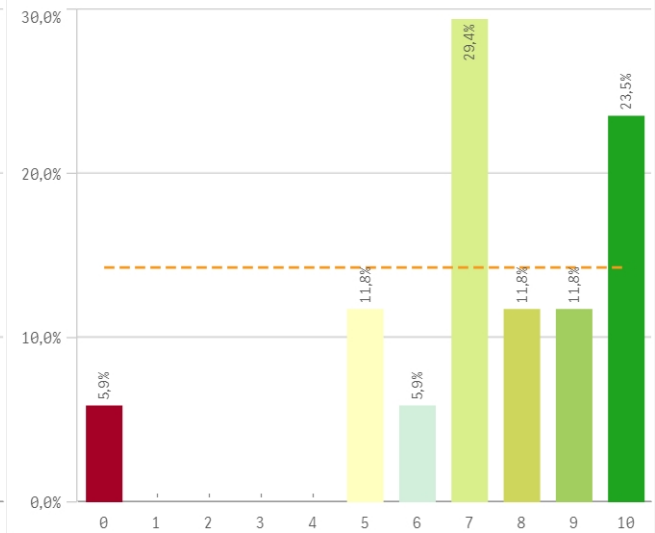
Número de alumnos por aula



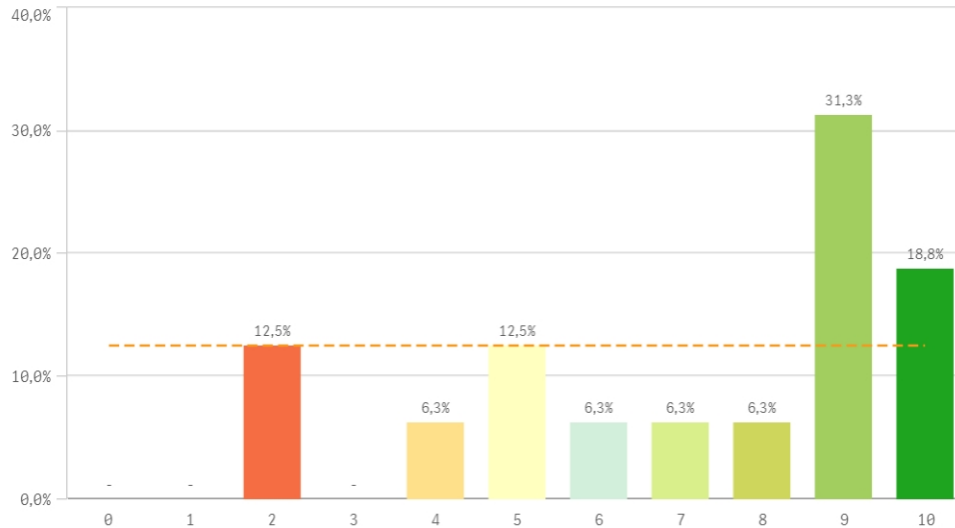
Integración de teoría/práctica



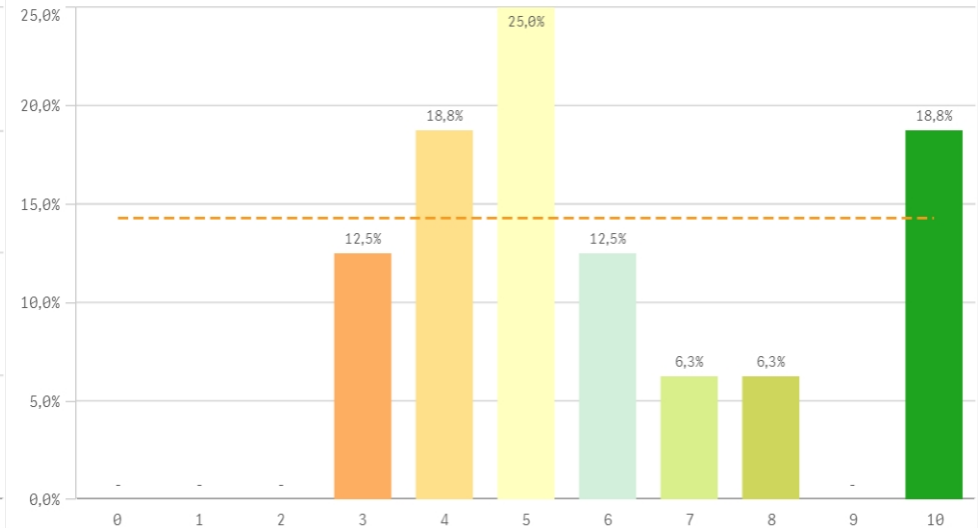
Calificaciones en tiempo adecuado



Relación calidad/precio

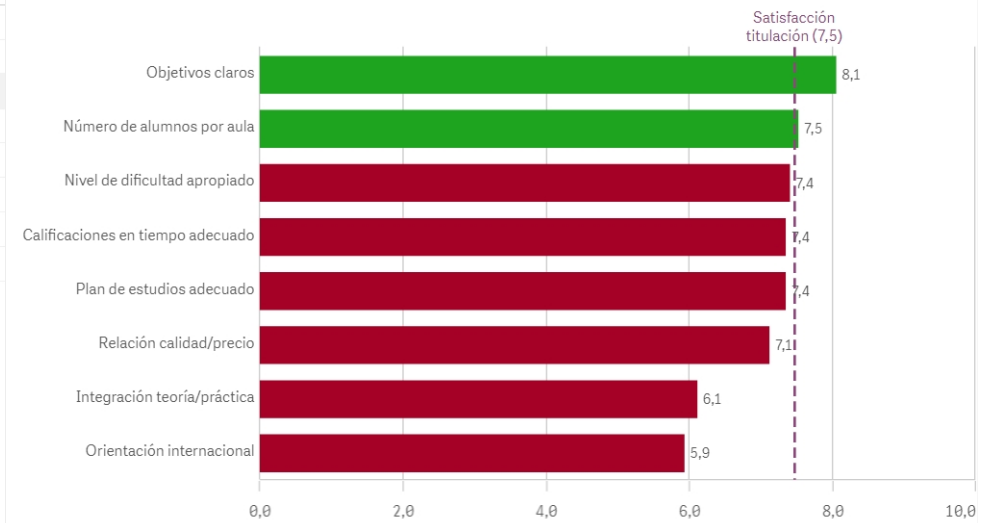


Orientación internacional

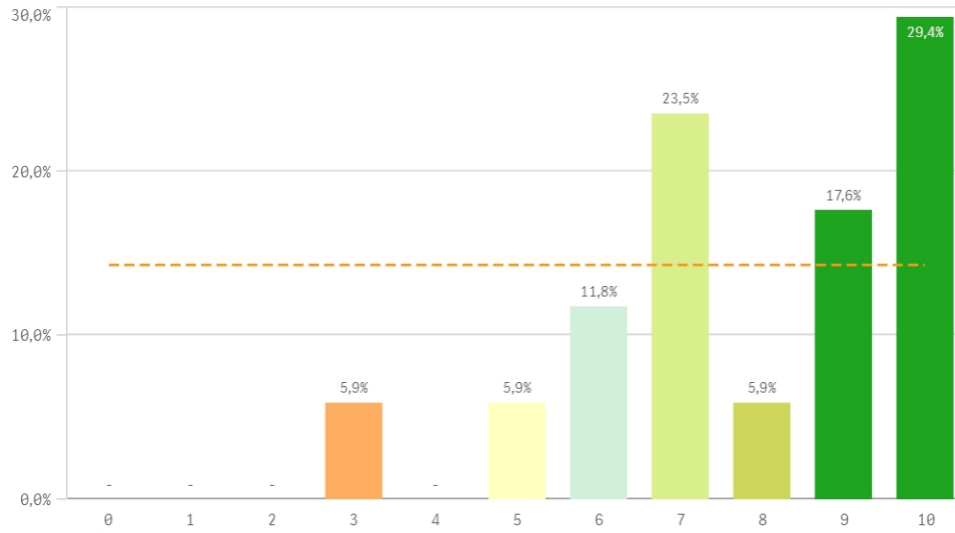


Desarrollo académico	Q	Media	Desv. típica	Mediana	Moda
Objetivos claros		8,1	1,6	8,0	10
Número de alumnos por aula		7,5	2,3	8,0	10
Nivel de dificultad apropiado		7,4	2,1	8,0	-
Calificaciones en tiempo adecuado		7,4	2,5	7,0	7
Plan de estudios adecuado		7,4	1,9	8,0	6
Relación calidad/precio		7,1	2,8	8,5	9
Integración teoría/práctica		6,1	3,5	7,0	10
Orientación internacional		5,9	2,4	5,0	5

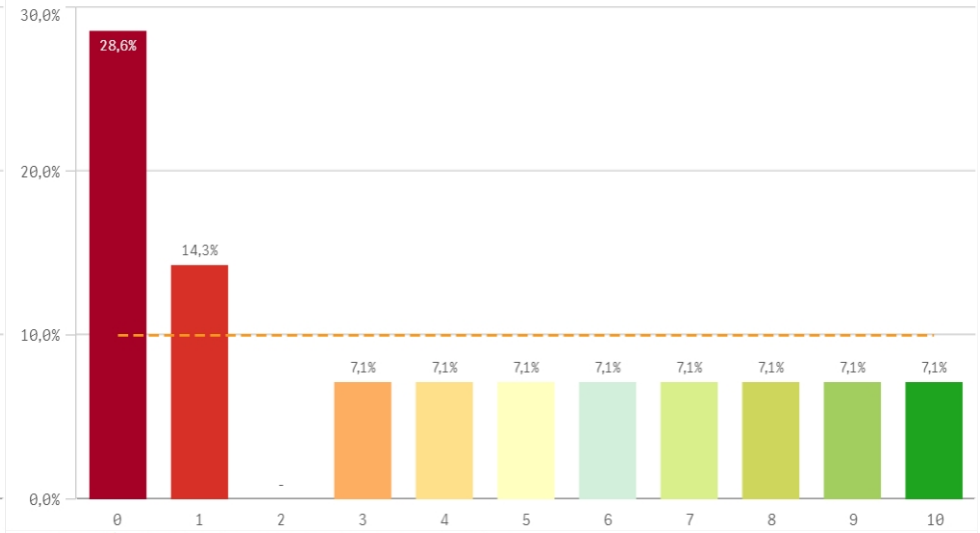
Fortalezas y debilidades



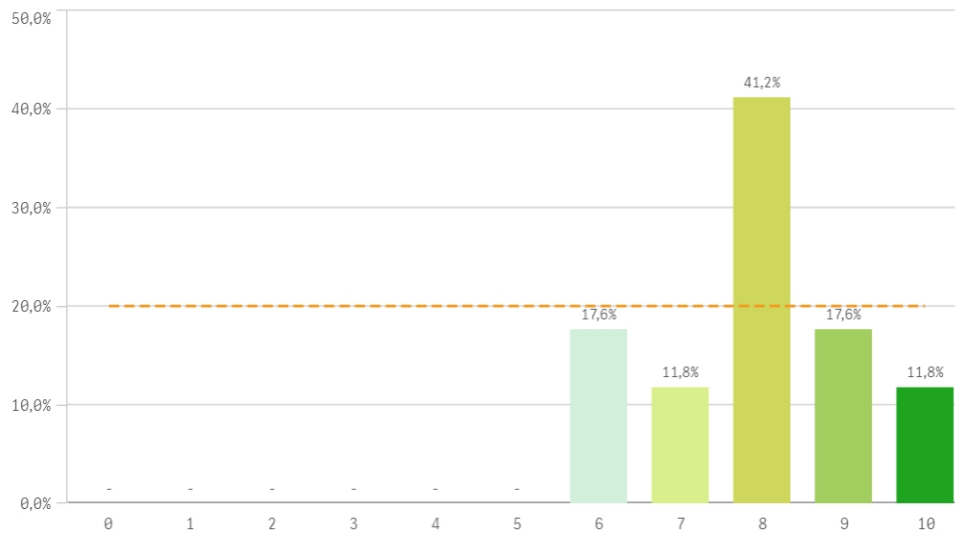
Objetivos propuestos alcanzados



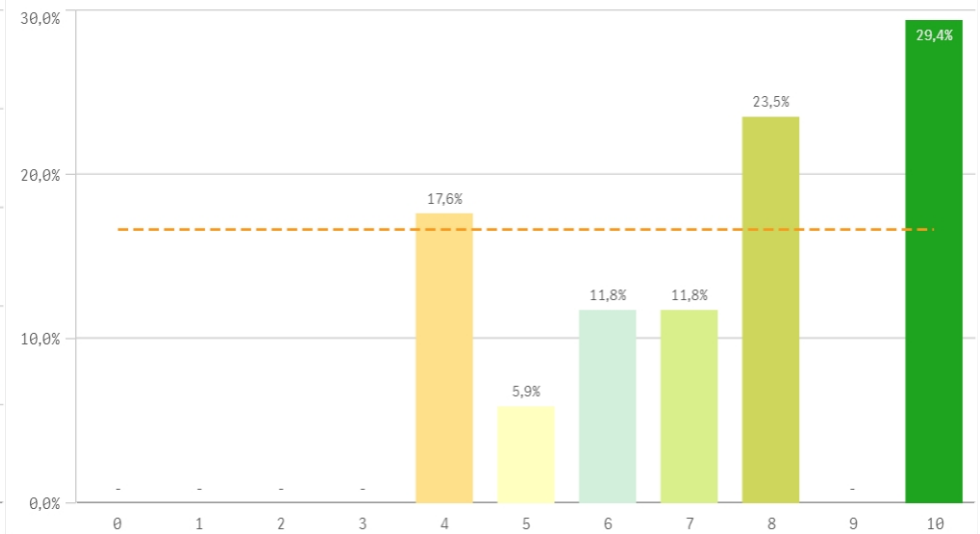
Componente práctico adecuado



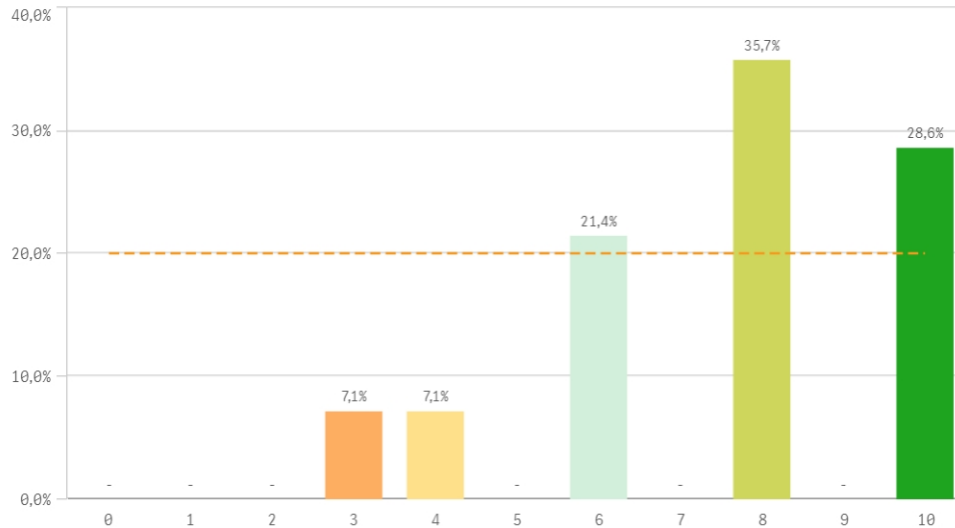
Contenidos innovadores



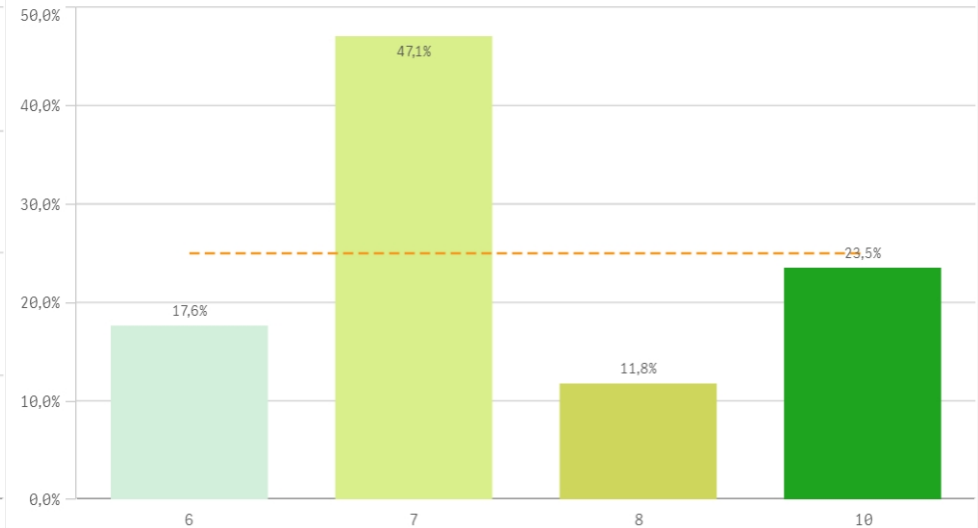
Coordinación. Contenidos organizados y no solapados



Trabajo no presencial útil

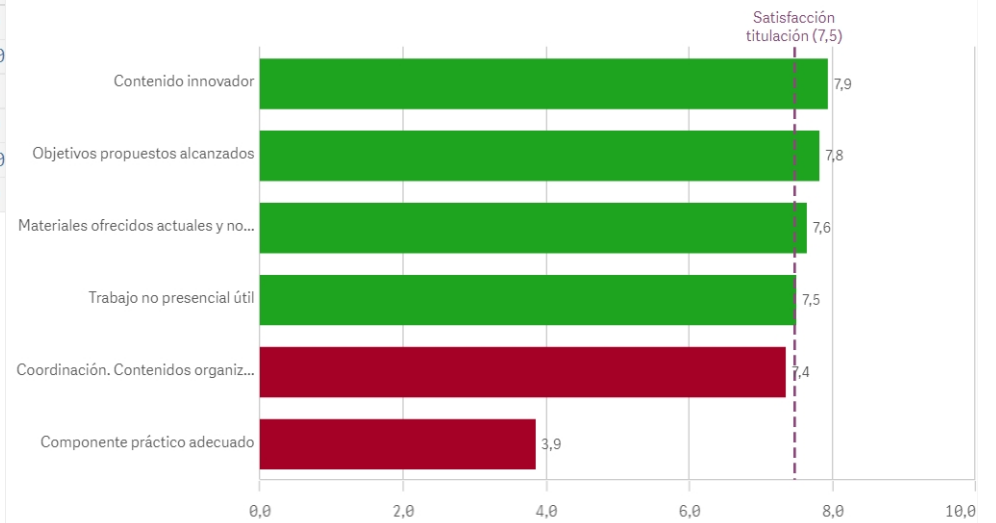


Materiales ofrecidos actuales y novedosos

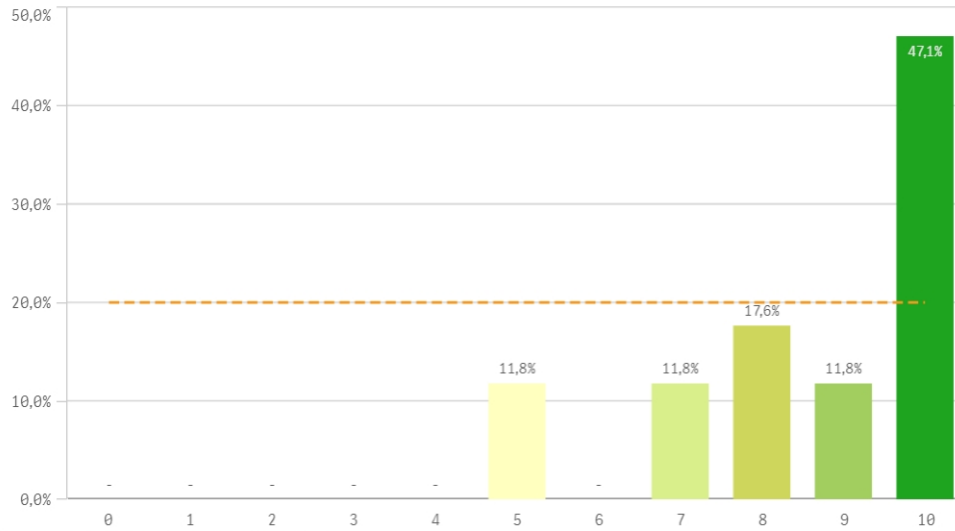


Asignaturas, tareas y materiales	Q	Media	Desv. típica	Mediana	Modo
Contenido innovador		7,9	1,2	8,0	8,0
Objetivos propuestos alcanzados		7,8	2,1	8,0	10,0
Materiales ofrecidos actuales y novedosos		7,6	1,5	7,0	7,0
Trabajo no presencial útil		7,5	2,2	8,0	8,0
Coordinación. Contenidos organizados y no solapados		7,4	2,2	8,0	10,0
Componente práctico adecuado		3,9	3,7	3,5	0,0

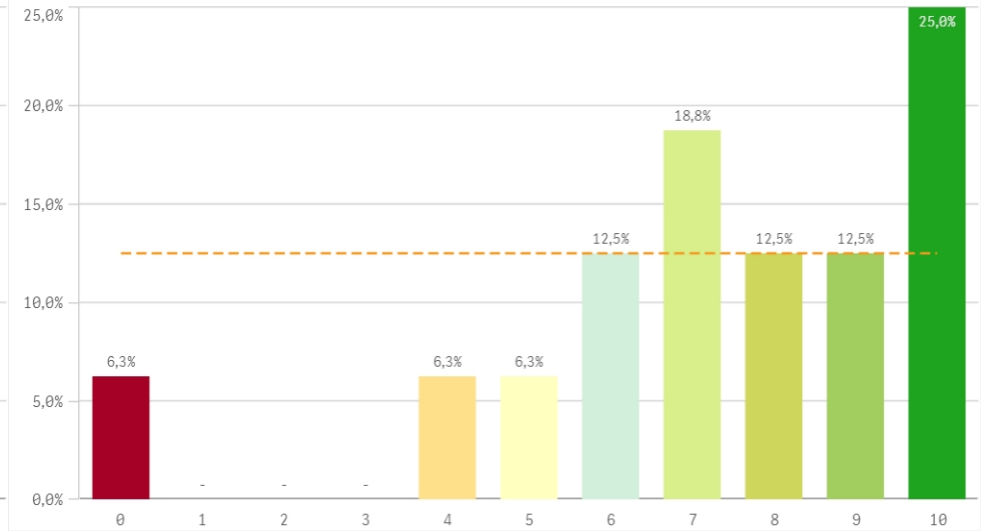
Fortalezas y debilidades



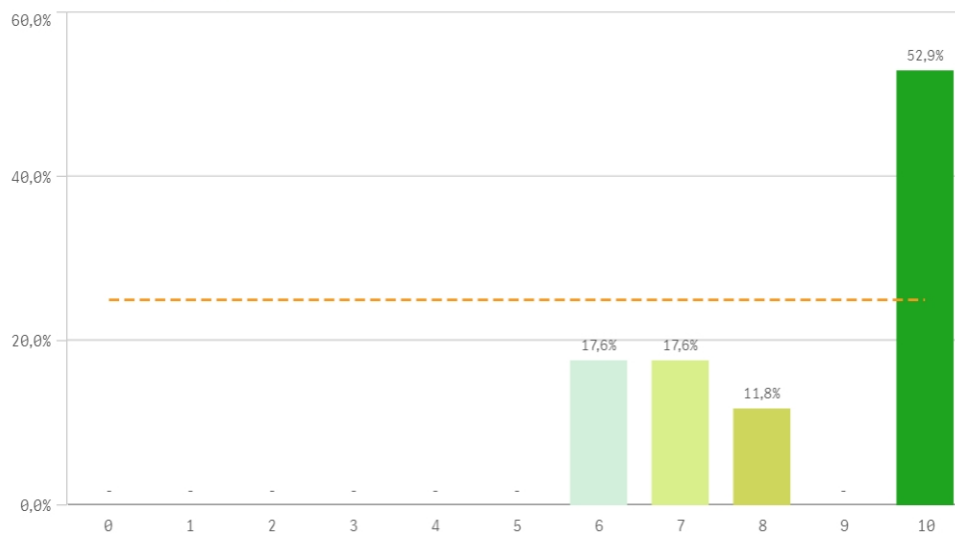
Competencias de la titulación



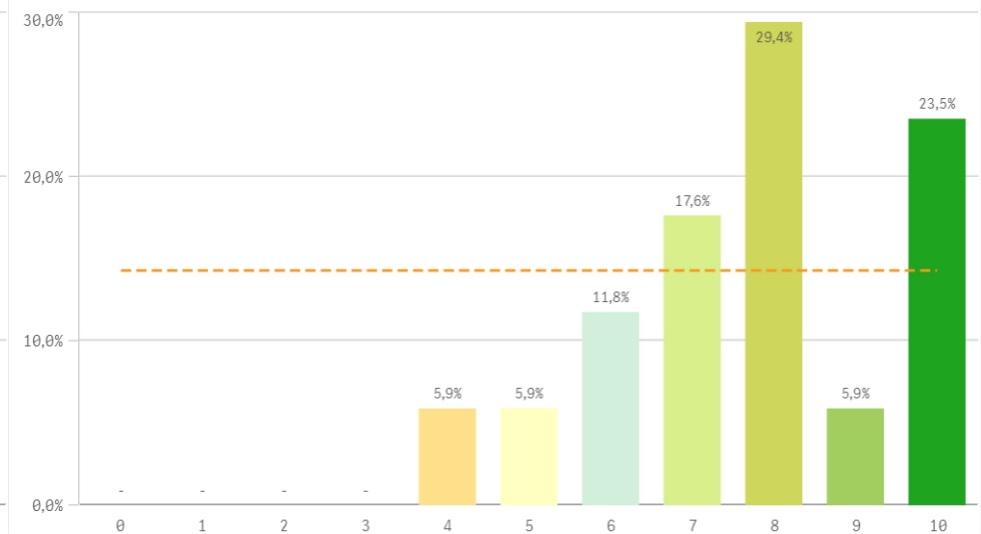
Acceso al mundo laboral



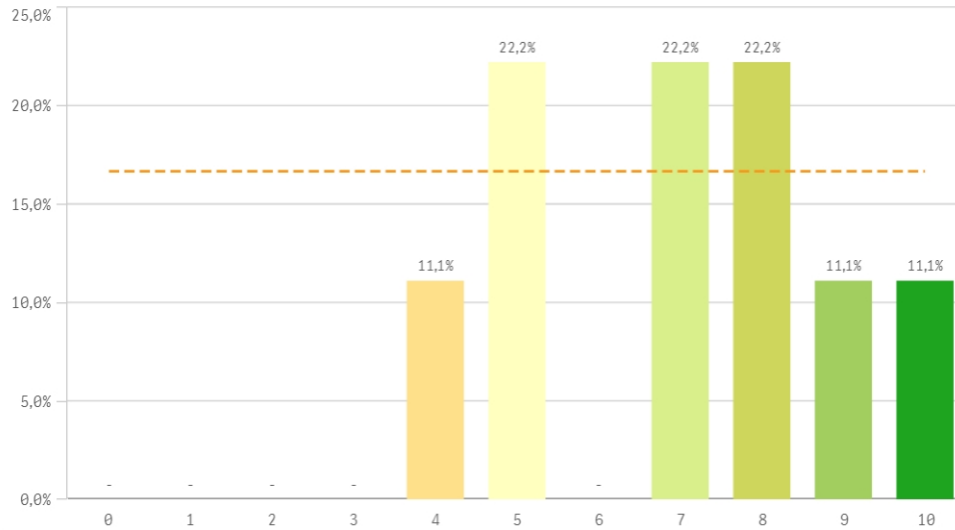
Acceso al mundo de la investigación



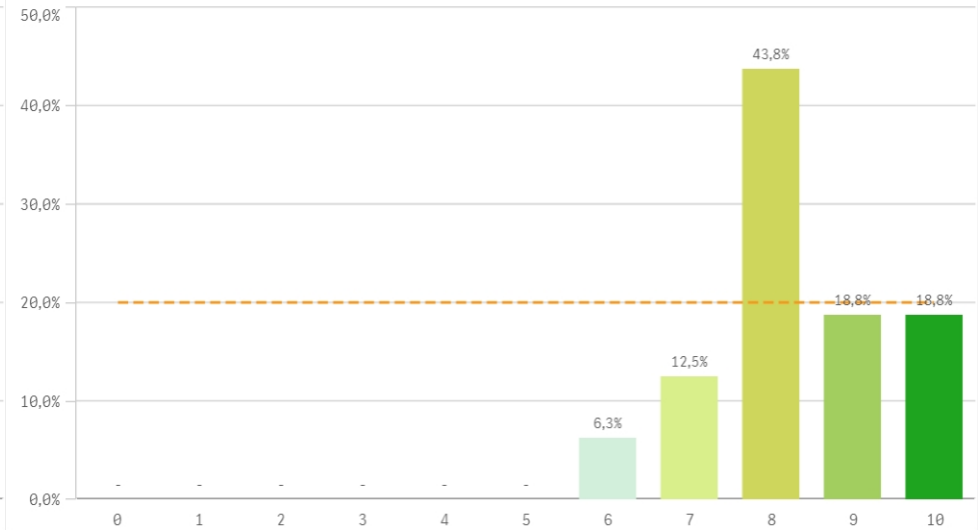
Labor docente del profesorado



Tutorías presenciales útiles

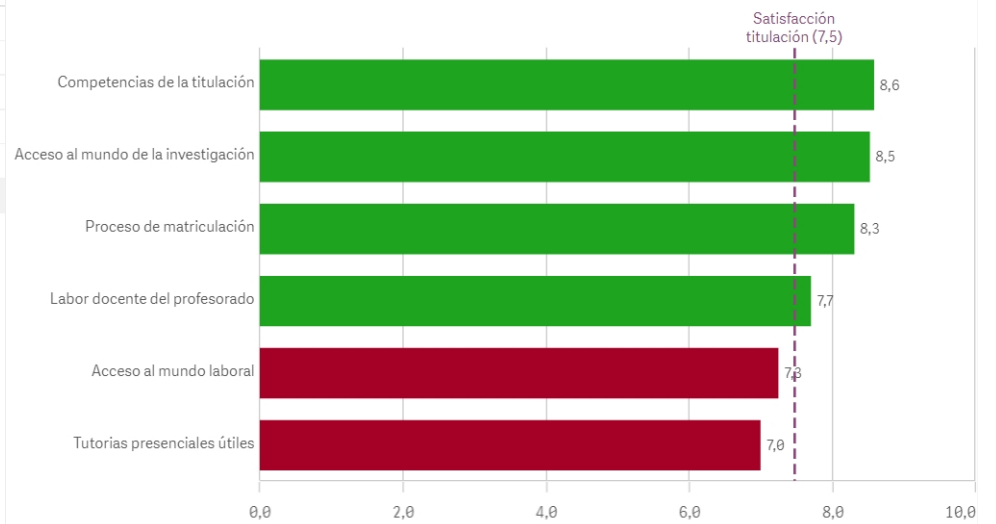


Proceso de matriculación

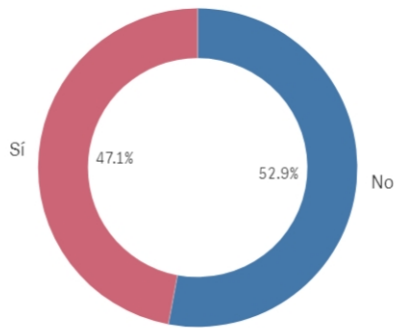


Formación recibida y matriculación	Q	Media	Desv. típica	Mediana	Moda
Competencias de la titulación		8,6	1,7	9,0	10,0
Acceso al mundo de la investigación		8,5	1,7	10,0	10,0
Proceso de matriculación		8,3	1,1	8,0	8,0
Labor docente del profesorado		7,7	1,8	8,0	8,0
Acceso al mundo laboral		7,3	2,7	7,5	10,0
Tutorías presenciales útiles		7,0	2,0	7,0	-

Fortalezas y debilidades



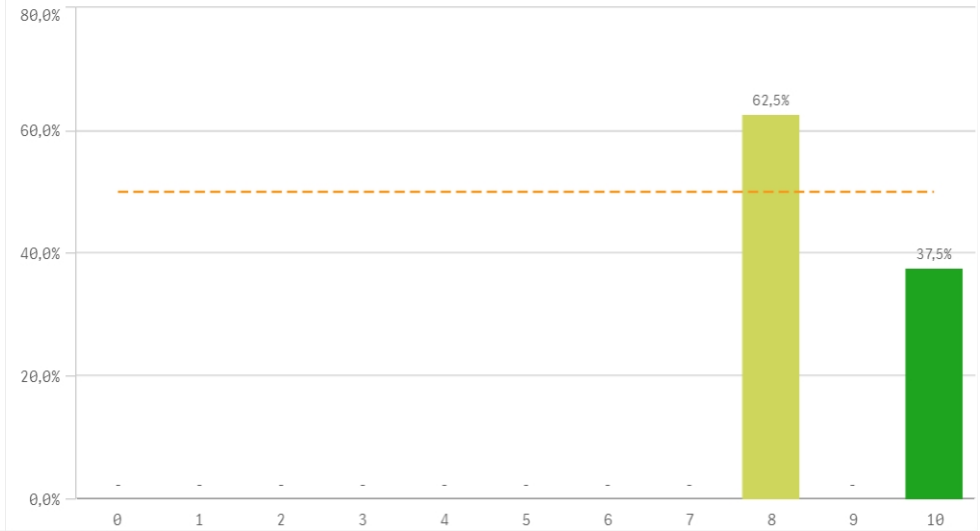
Prácticas externas



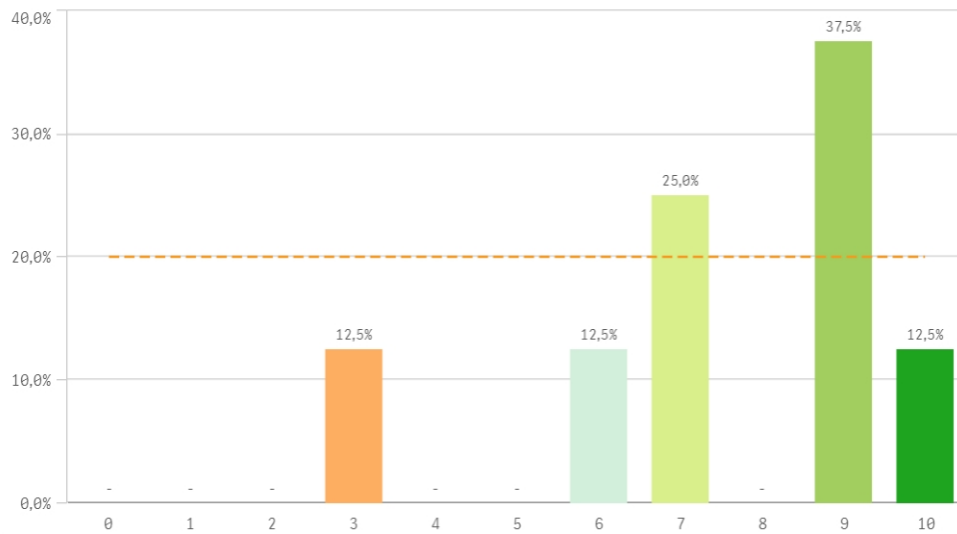
Si
8

No
9

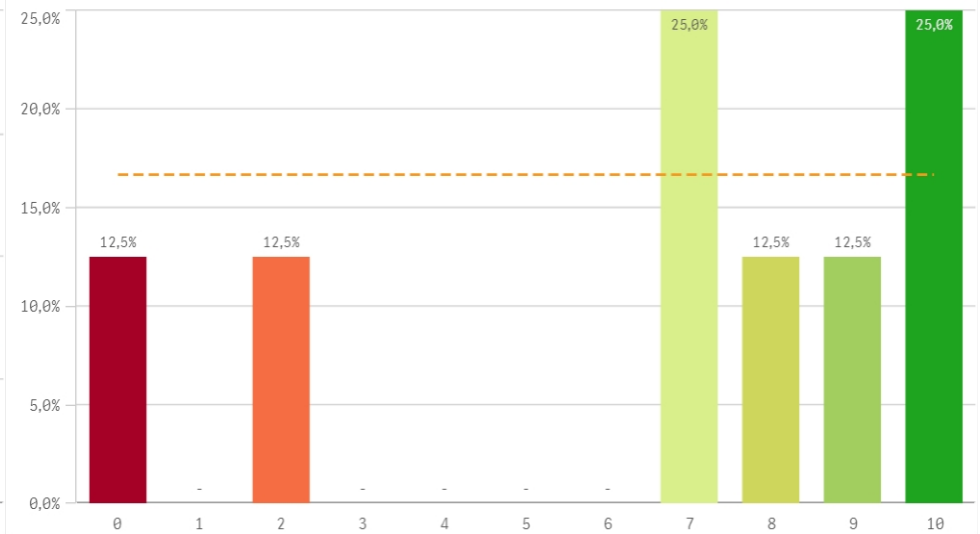
Valoración formativa



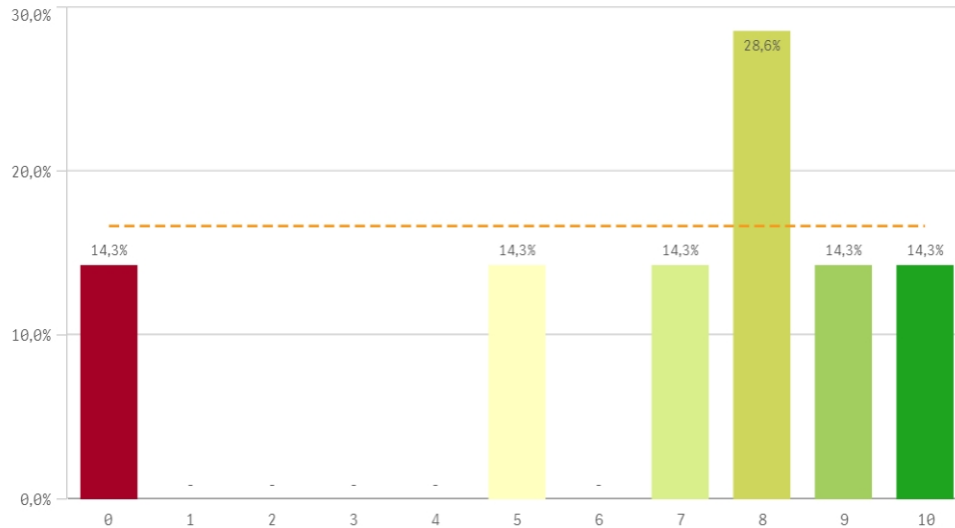
Atención del tutor/colaborador



Gestión del Centro

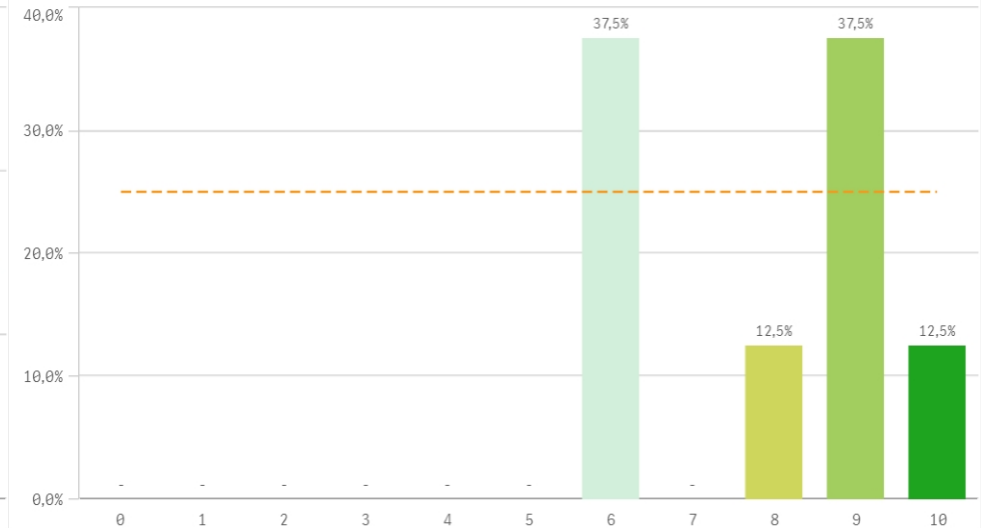


Utilidad percibida para empleabilidad

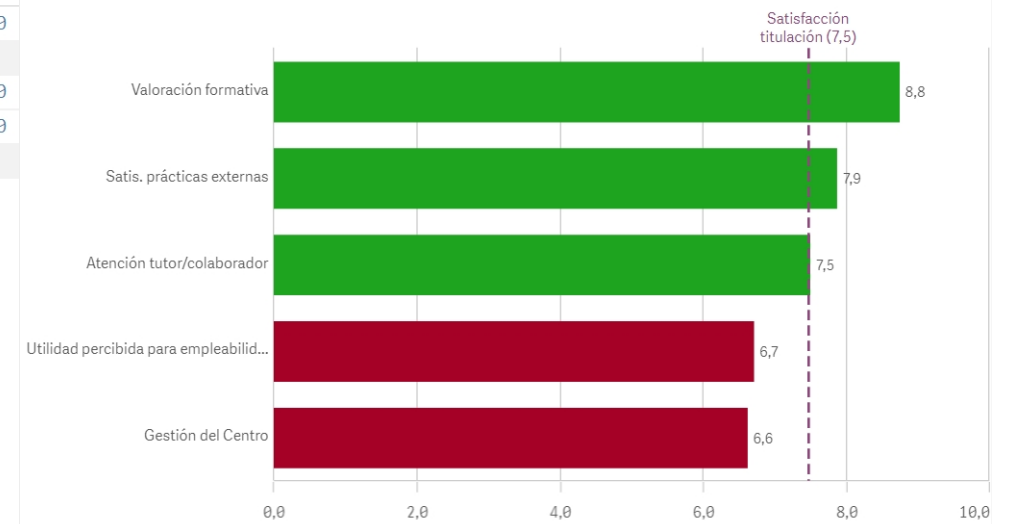


Prácticas externas	Q	Media	Desv. típica	Mediana	Moda
Valoración formativa		8,8	1,0	8,0	8,0
Satis. prácticas externas		7,9	1,6	8,5	-
Atención tutor/colaborador		7,5	2,3	8,0	9,0
Utilidad percibida para empleabilidad		6,7	3,4	8,0	8,0
Gestión del Centro		6,6	3,7	7,5	-

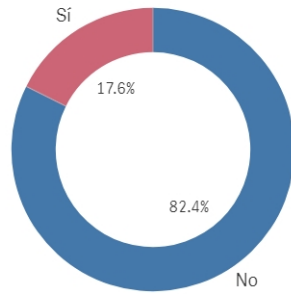
Satisfacción con las prácticas externas



Fortalezas y debilidades



Realización programas de movilidad

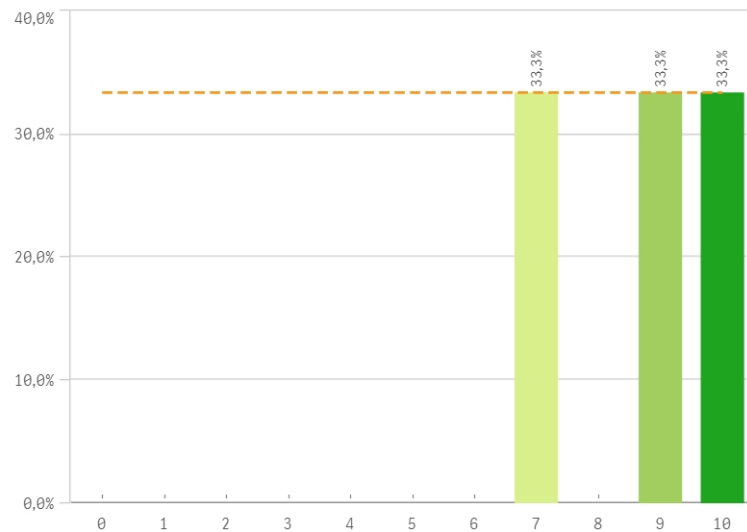


EstanciaExtranjero

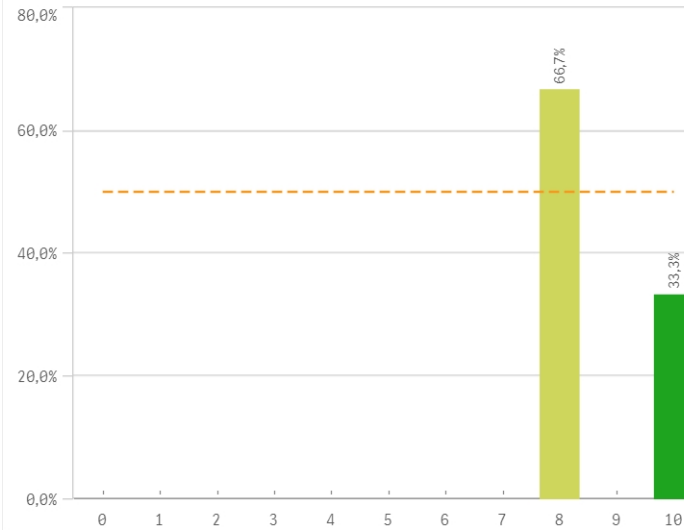
Si
3

No
14

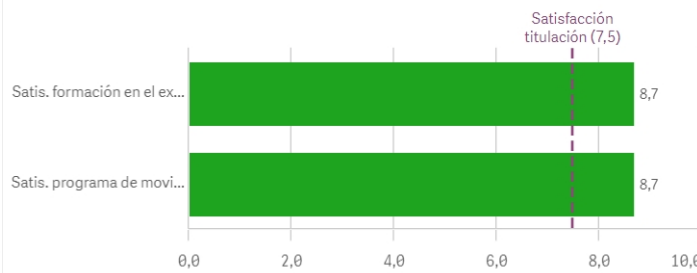
Satisfacción programa de movilidad



Satisfacción formación en el extranjero

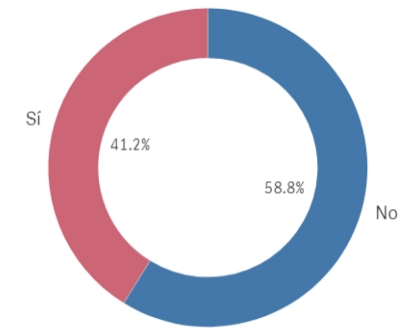


Fortalezas y debilidades



Programa de movilidad	Q	Media	Desv. típica	Media...	Moda
Satis. formación en el extranjero		8,7	1,2	8,0	8,0
Satis. programa de movilidad		8,7	1,5	9,0	-

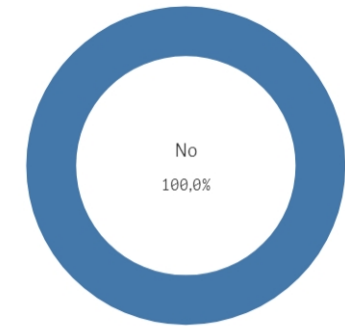
Conocimiento de los canales de Quejas y S...



Si
7

No
10

Utilización de los canales de Quejas y Suge...

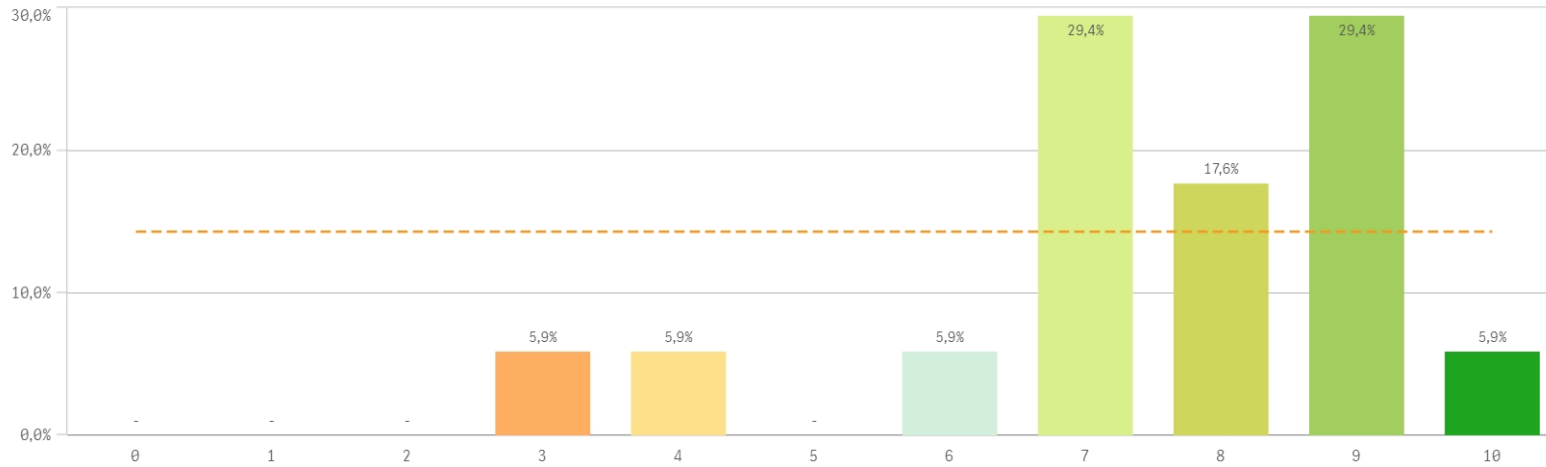


Si
0

No
17

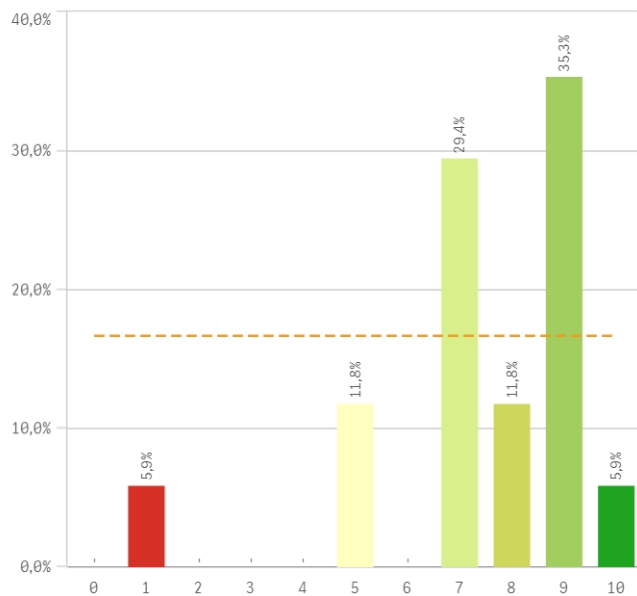
Centro	Observaciones	
QUÍMICAS	Las instalaciones de la universidad me han decepcionado bastante.	
QUÍMICAS	Me hubiese gustado que las asignaturas tengan prácticas de laboratorio, así como que existiese una asignatura de experimentación animal para sacarnos el certificado como se ofrece en otras titulaciones en la UAM. De igual forma, la asignatura de enfermedades neurodegenerativas en el máster es demasiado compleja y el examen final tipo test es muy específico y con muchas de estas siendo preguntas trampa. Por último, pienso que es mejor este tipo de preguntas tipo test para todas las asignaturas, ya que conllevan a que cada profesor no juzgue en base a la redacción o por el hecho de no escribir algo que quería que se ponga pero no está	
QUÍMICAS	Reevaluar la relación entre el esfuerzo invertido en trabajos y exposiciones y la puntuación asignada. Explorar la posibilidad de implementar un sistema de evaluación más equilibrado, priorizando trabajos prácticos sobre exámenes finales. Establecer fechas definitivas de entrega y defensa del TFM con suficiente antelación para permitir una mejor planificación. Revisar la carga académica del primer cuatrimestre para evitar niveles excesivos de estrés y ansiedad, manteniendo un ambiente de aprendizaje saludable. En general, destacar el disfrute del máster gracias a la calidad de los contenidos y la dedicación de los profesores.	

Satisfacción global con la titulación

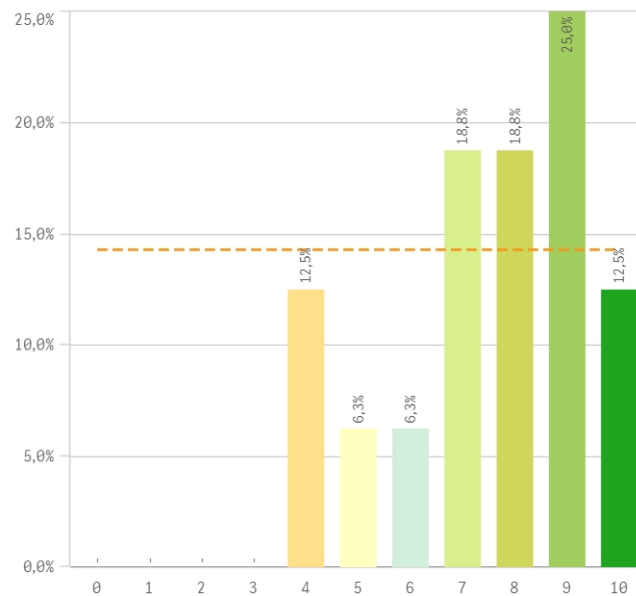


Media
7,5
Desviación Típica
1,8
Mediana
8,0
Moda
-

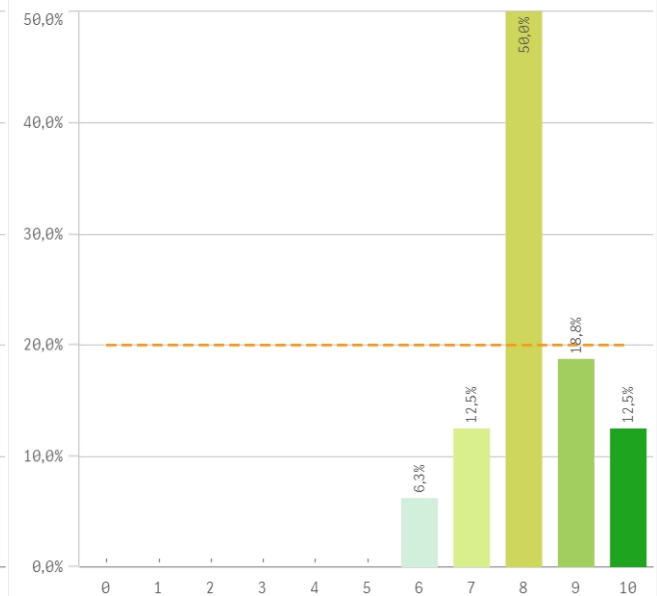
Satisfacción UCM



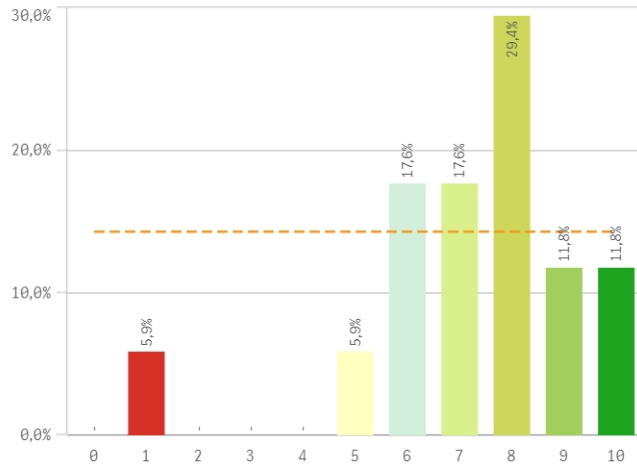
Orgullo estudiante UCM



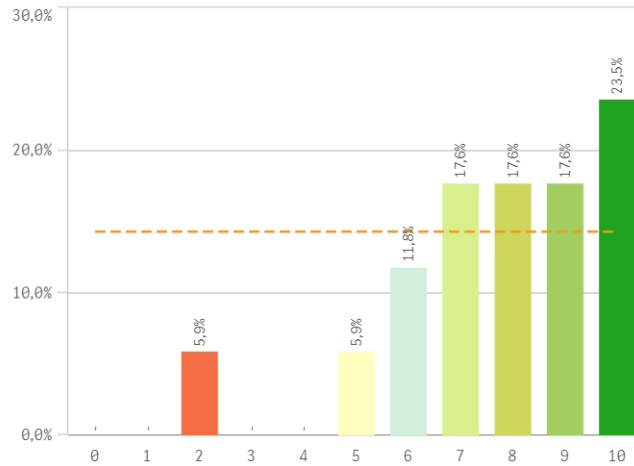
Prestigio UCM



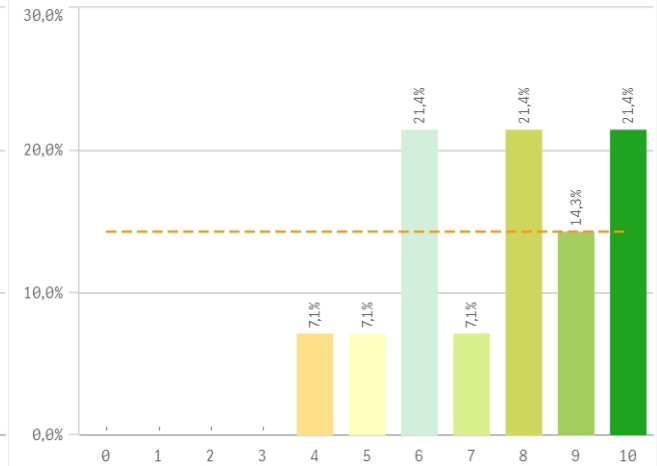
Recursos y medios



Actividades complementarias

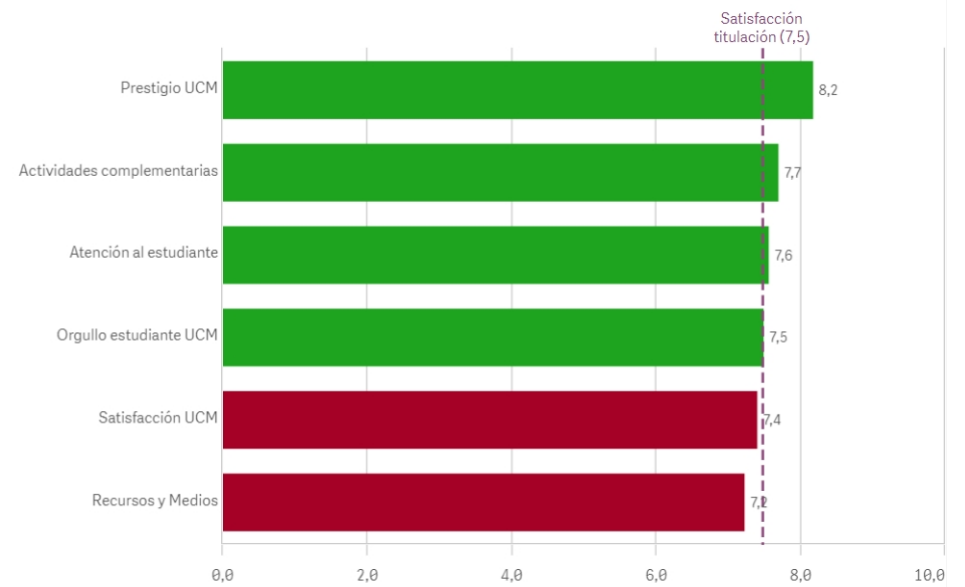


Atención al estudiante

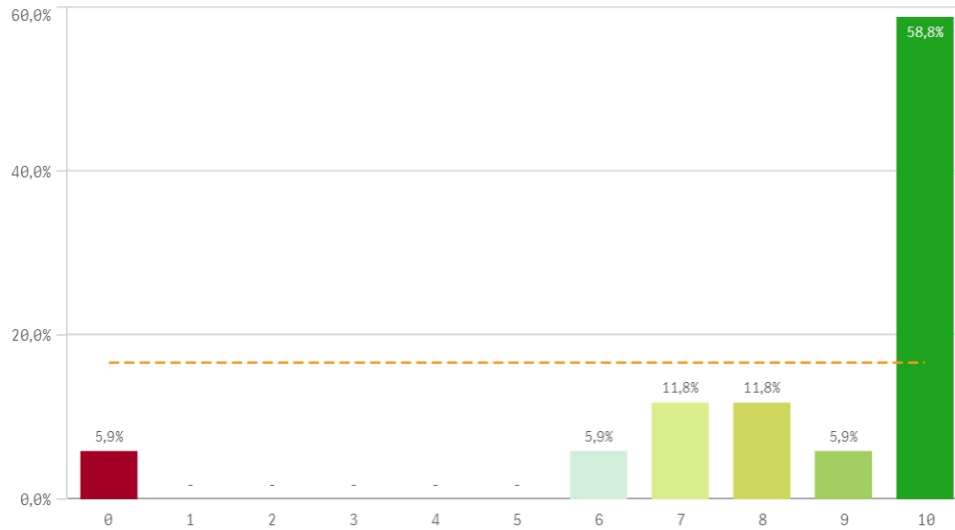


Satisfacción	Q	Media	Desv. típica	Mediana	Moda
Prestigio UCM		8,2	1,0	8,0	8,0
Actividades complementarias		7,7	2,1	8,0	10,0
Atención al estudiante		7,6	1,9	8,0	-
Orgullo estudiante UCM		7,5	1,9	8,0	9,0
Satisfacción UCM		7,4	2,2	8,0	9,0
Recursos y Medios		7,2	2,1	8,0	8,0

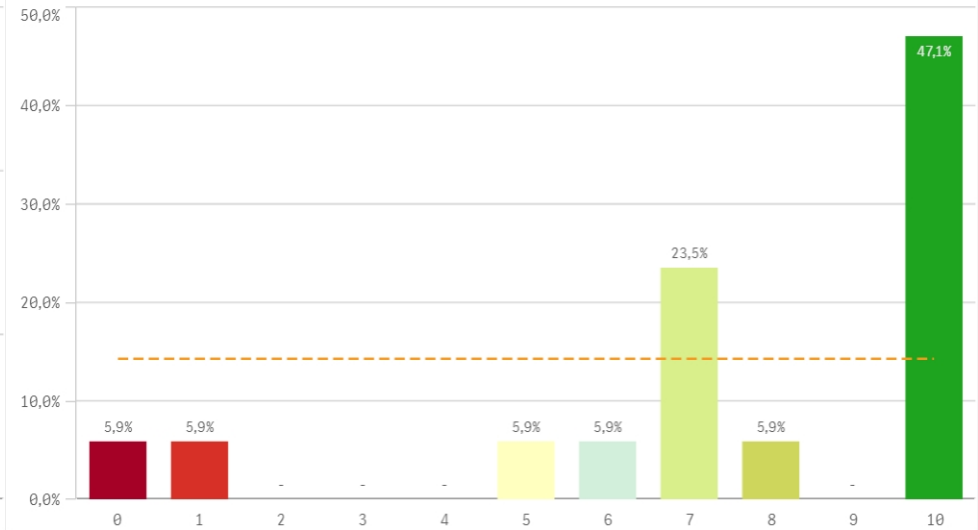
Fortalezas y debilidades



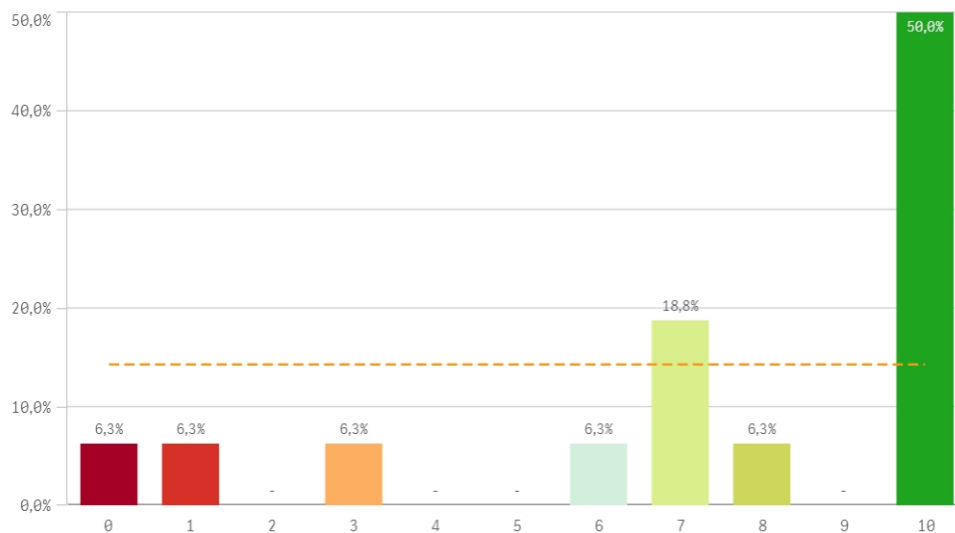
Repetir estudios superiores (fidelidad)



Repetir titulación (fidelidad)

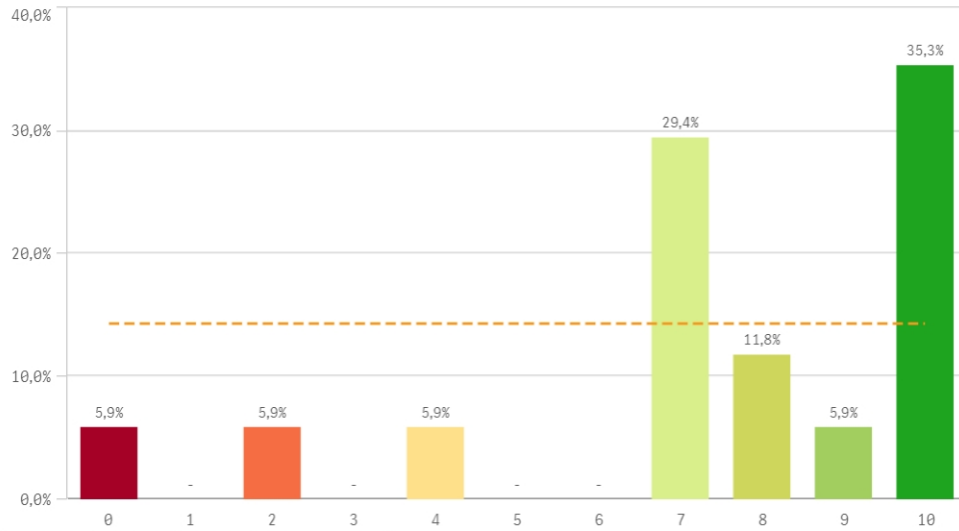


Repetir en la UCM (fidelidad)

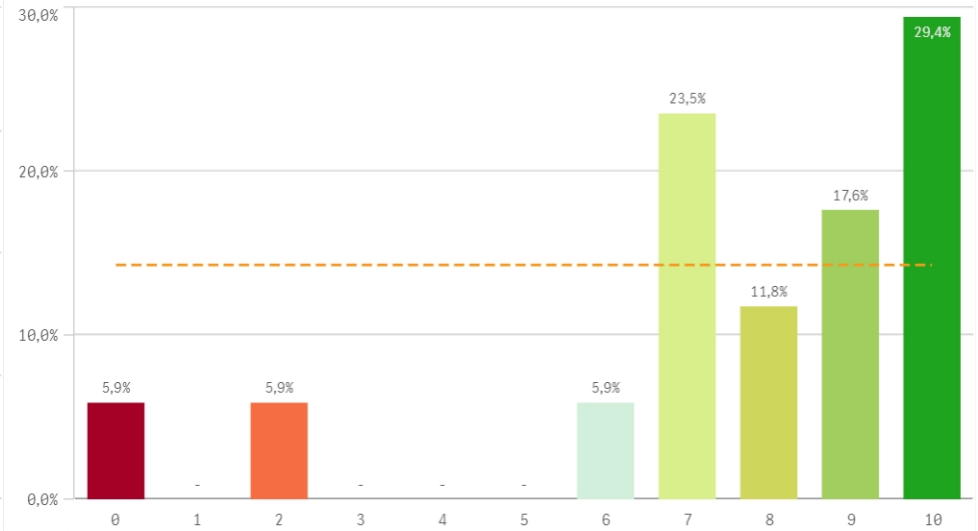


Compromiso	q	Media	Desv. típica	Mediana	Moda
Repetir estudios superiores		8,5	2,6	10,0	10,0
Repetir titulación		7,5	3,1	8,0	10,0
Repetir en la UCM		7,4	3,4	9,0	10,0
Recomendar titulación		7,4	3,0	8,0	10,0
Recomendar la UCM		7,6	2,8	8,0	10,0
Seguir en la misma titulación		7,1	2,9	8,0	10,0
Seguir como alumno de la UCM		7,1	3,2	8,5	10,0

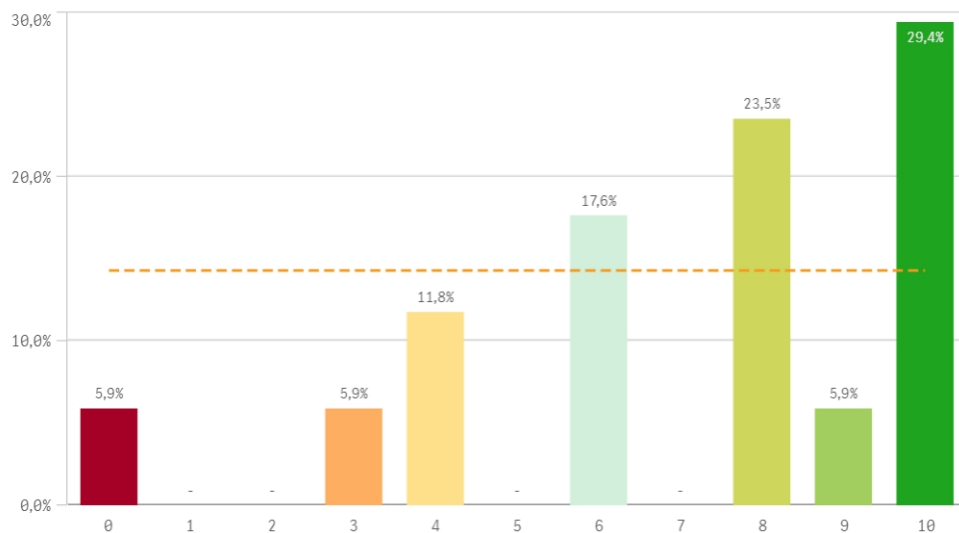
Recomendar titulación (preinscripción)



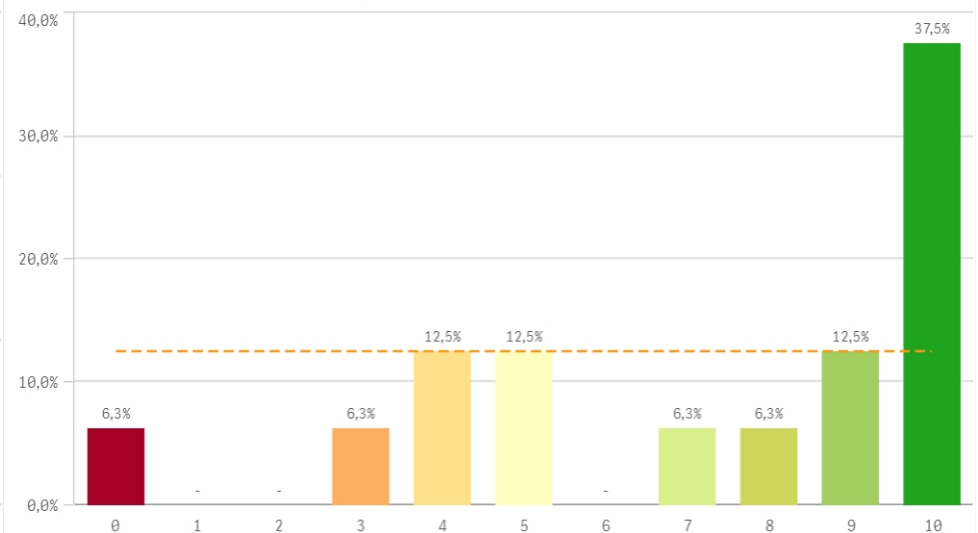
Recomendar la UCM (preinscripción)



Seguir en la misma titulación (vinculación)



Seguir como alumno de la UCM (vinculación)



Construcción y significado del valor "compromiso":

- * Estudiante comprometido: valora con 9 o más puntos todas las preguntas de fidelidad, prescripción y vinculación.
- * Estudiante neutro: la puntuación que otorga a todas las preguntas de fidelidad, prescripción y vinculación están entre 6 y 9.
- * Estudiante decepcionado: valora con 6 o menos puntos todas las preguntas de fidelidad, prescripción y vinculación.

ESQUEMA

