



UNIVERSIDAD
COMPLUTENSE
MADRID

Vicerrectorado de Calidad

**Resultados de las Encuestas de Satisfacción de
Egresados (2023-2024)**
Facultad de Ciencias Químicas
Máster en Bioquímica, Biología Molecular y Biomedicina



OFICINA para la CALIDAD

Vicerrectorado de Calidad

UNIVERSIDAD COMPLUTENSE DE MADRID



UNICA

Unidad de Indicadores de Calidad

Universidad Complutense de Madrid



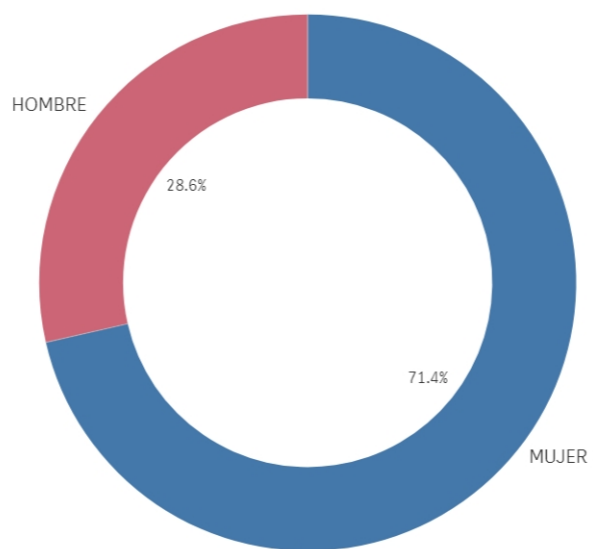
OFICINA para la CALIDAD
Vicerrectorado de Calidad
UNIVERSIDAD COMPLUTENSE DE MADRID

CURSO: 2023-24

TITULACIÓN: MASTER EN BIOQUÍMICA, BIOLOGÍA MOLECULAR Y BIOMEDICINA

CENTRO: FACULTAD DE CIENCIAS QUÍMICAS

Genero



■ MUJER ■ HOMBRE

Población N

49

%_Participacion

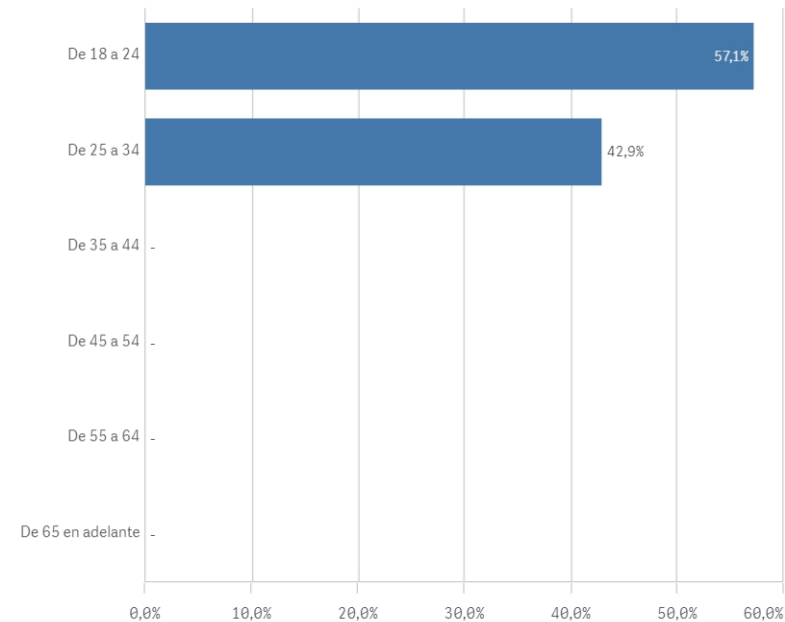
14,3%

Participación n

7

Edad (años)

(%) Porcentaje por franjas



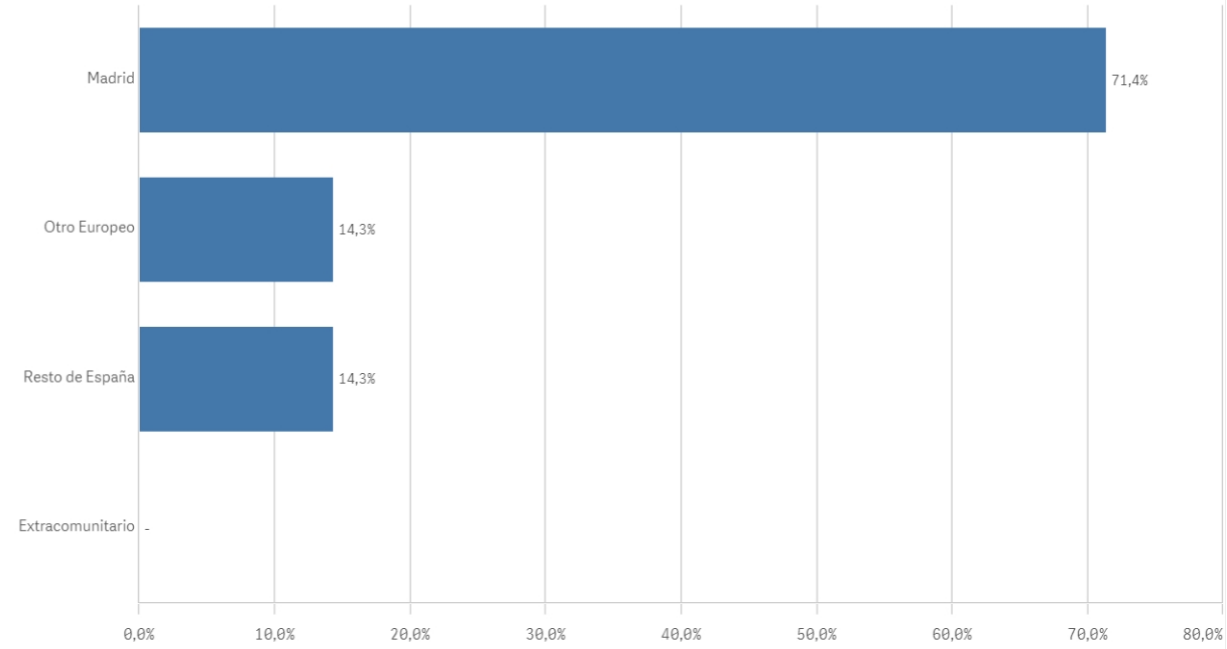
Edad media (años)

24,9

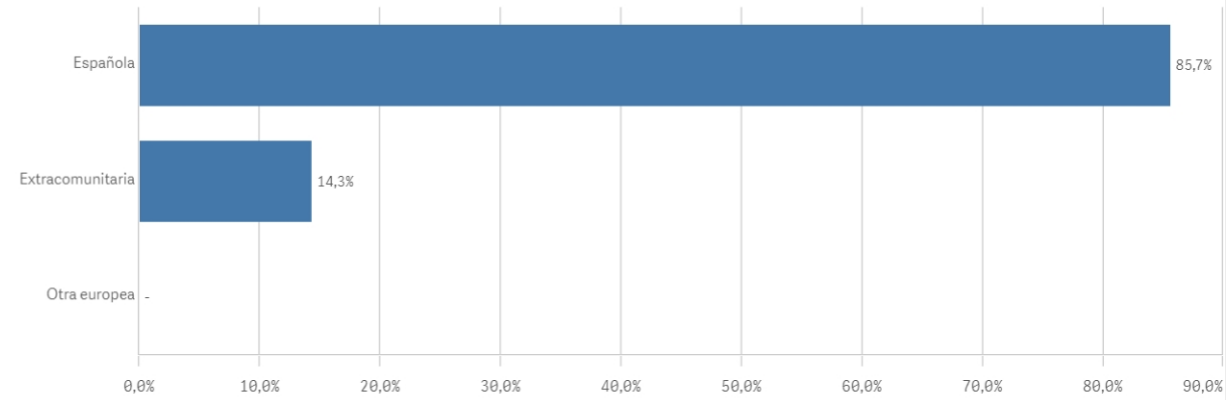
Desviación Típica

1,8

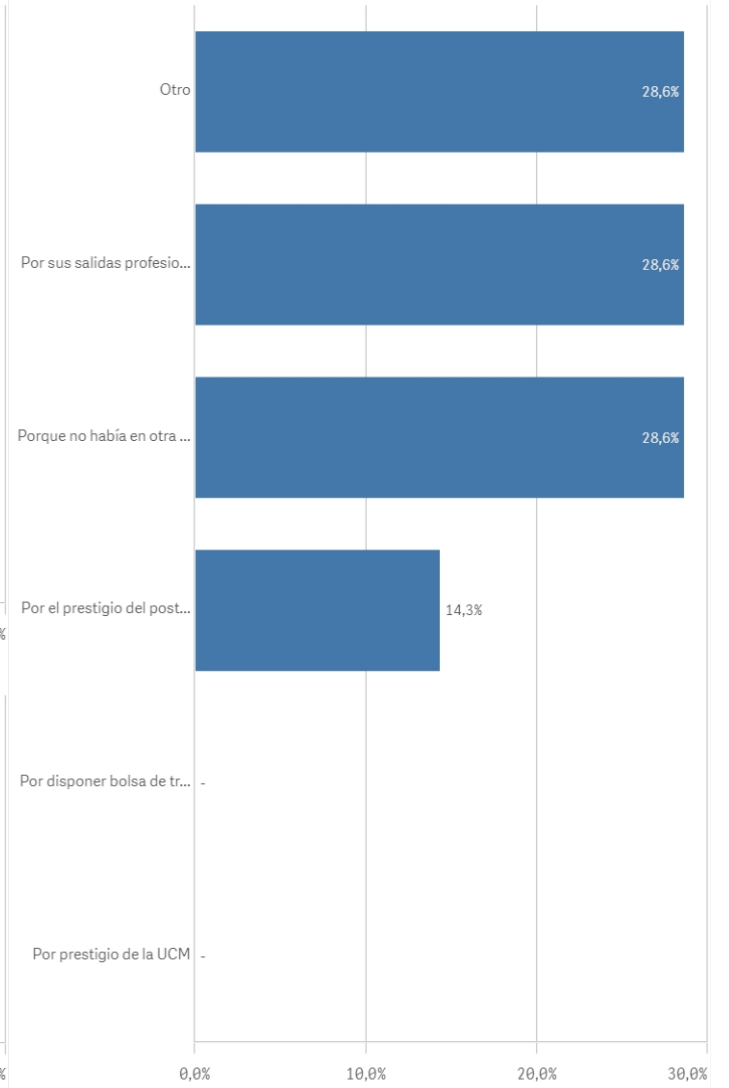
Lugar de residencia



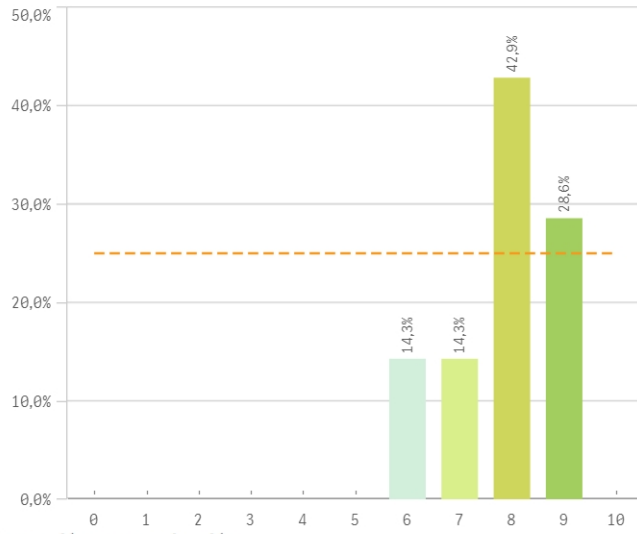
Nacionalidad



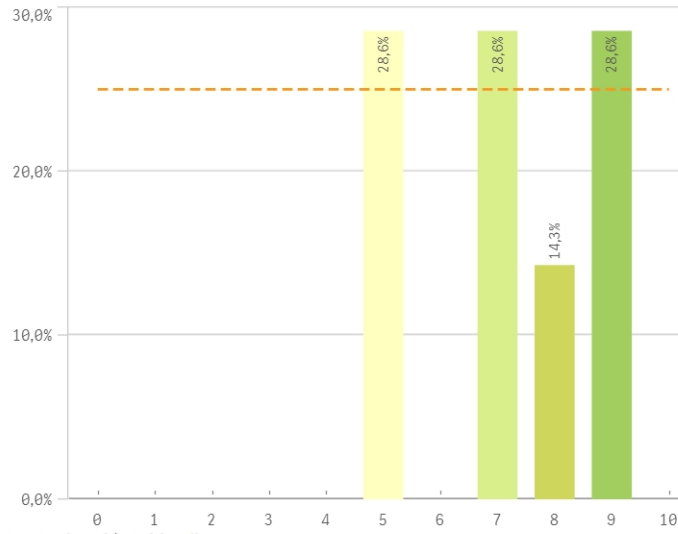
Elegir UCM



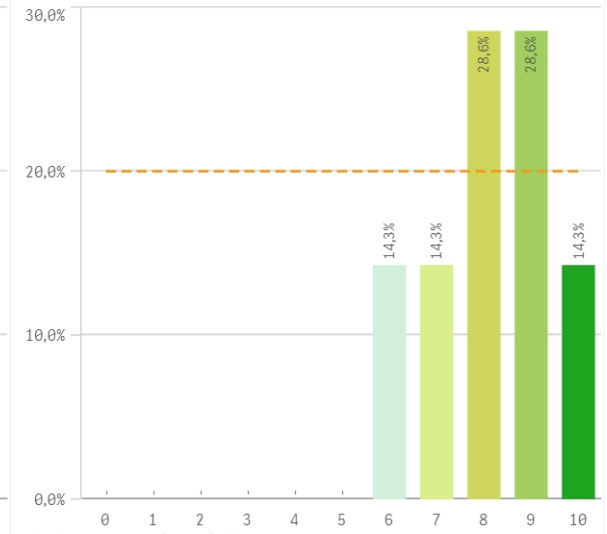
Asumir responsabilidades



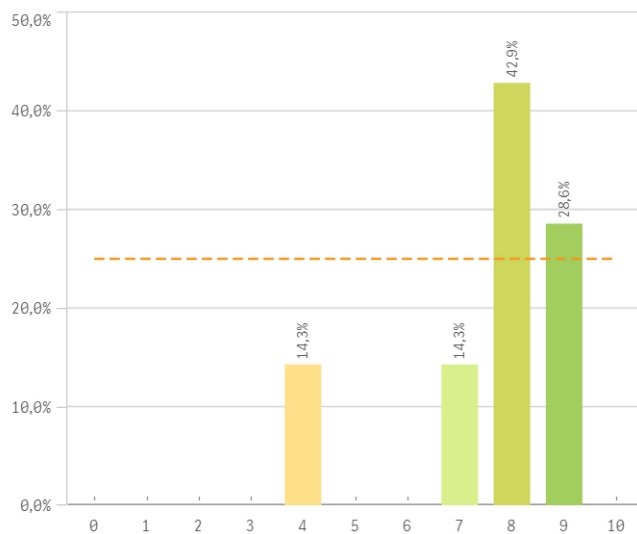
Trabajar en equipo



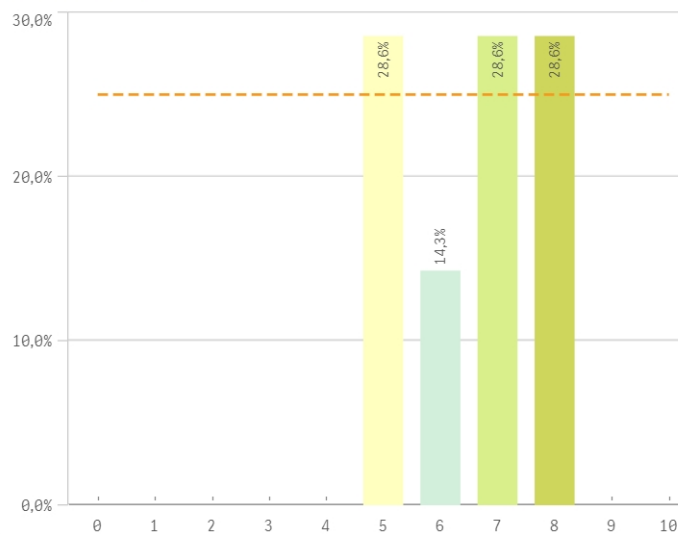
Capacidad técnica para resolución de problemas



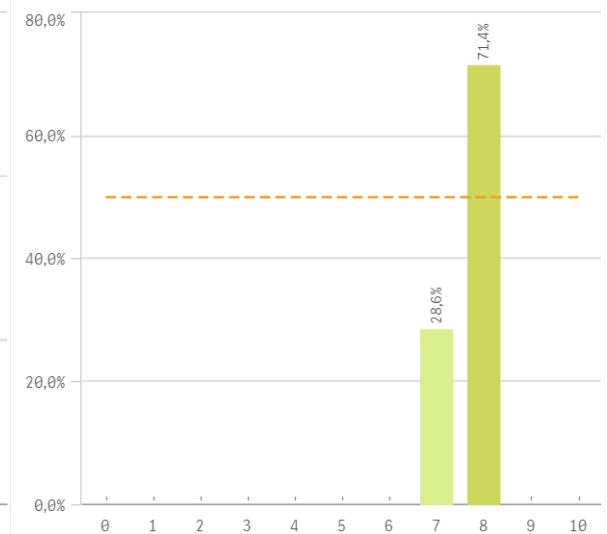
Expresión y comunicación



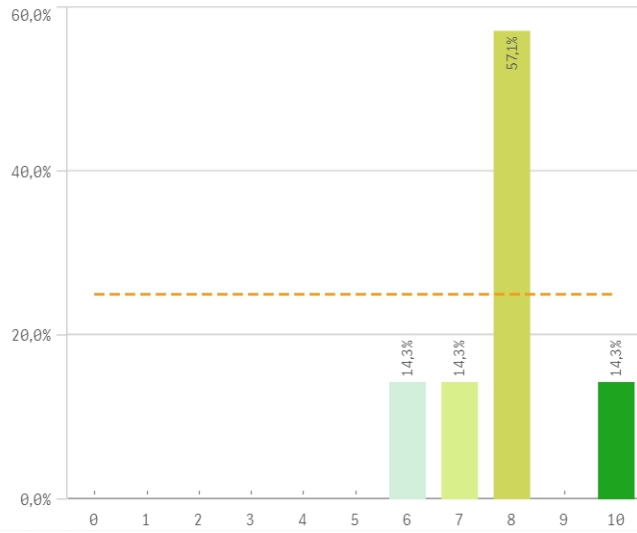
Comunicación bilingüe



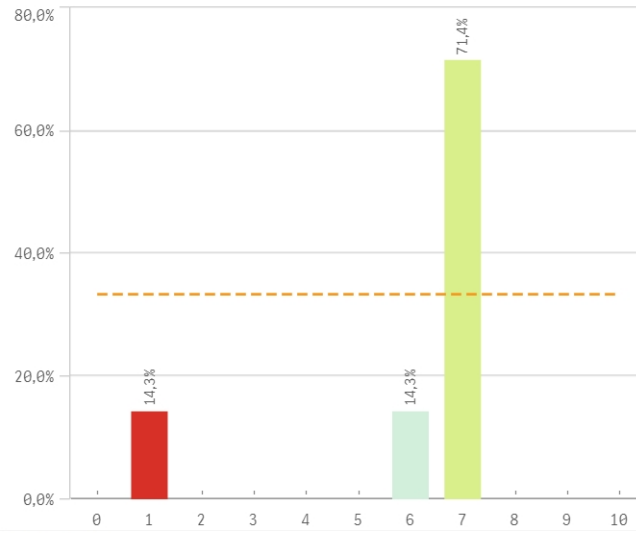
Adaptar nueva situación



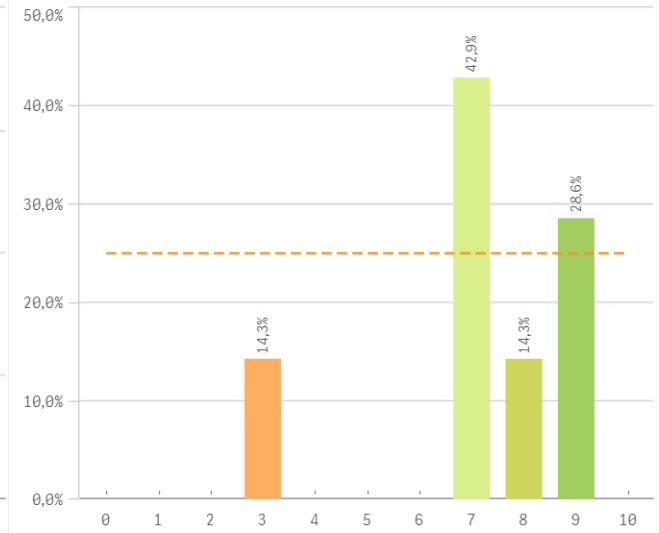
Manejar dificultades



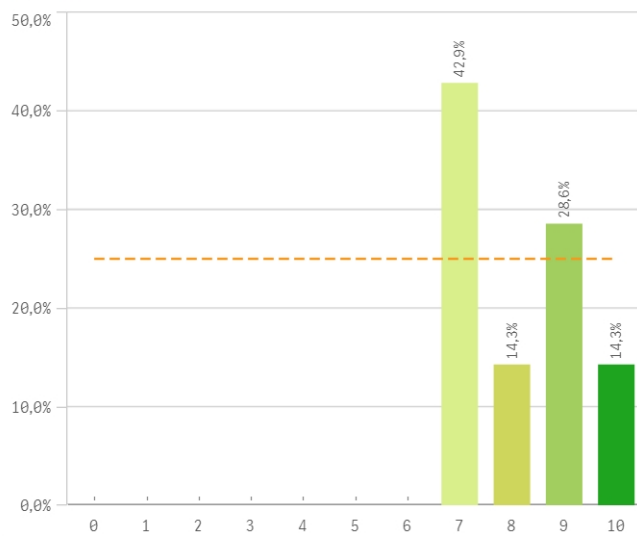
Competencias desarrolladas por la titulación



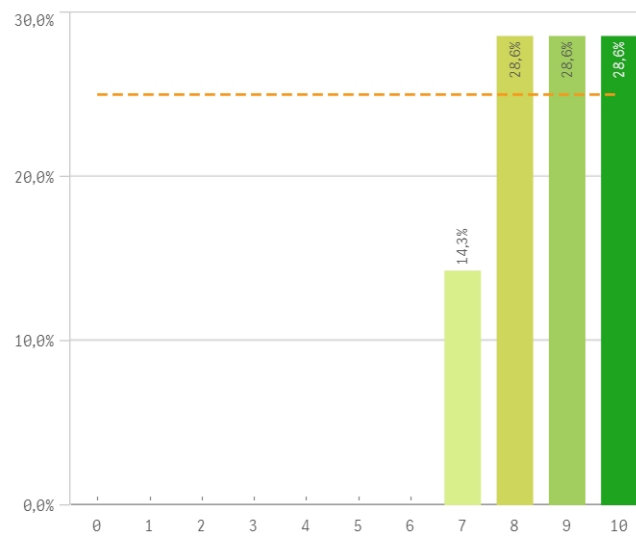
Analizar



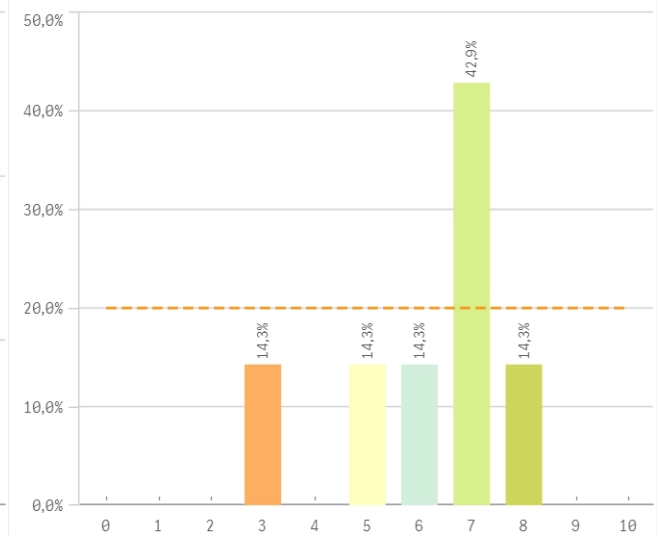
Organizar



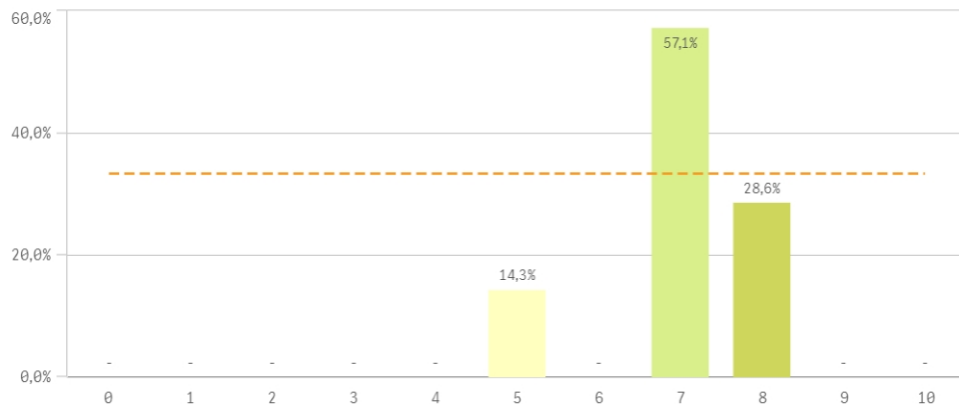
Aprendizaje



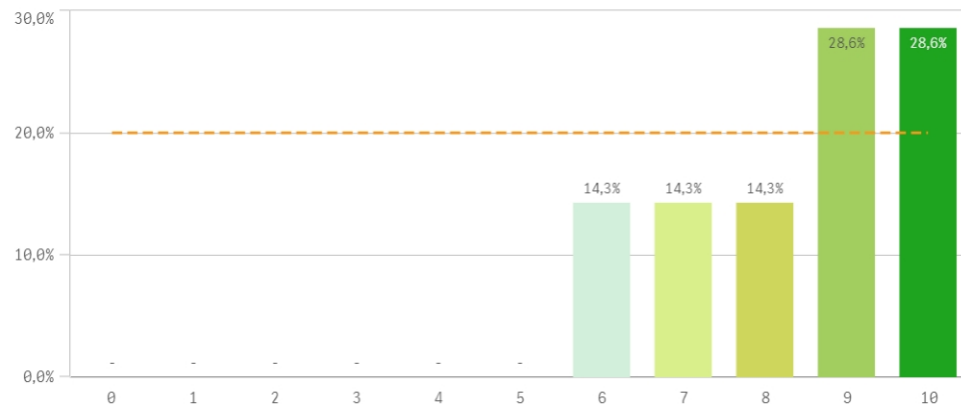
Liderazgo



Críticas

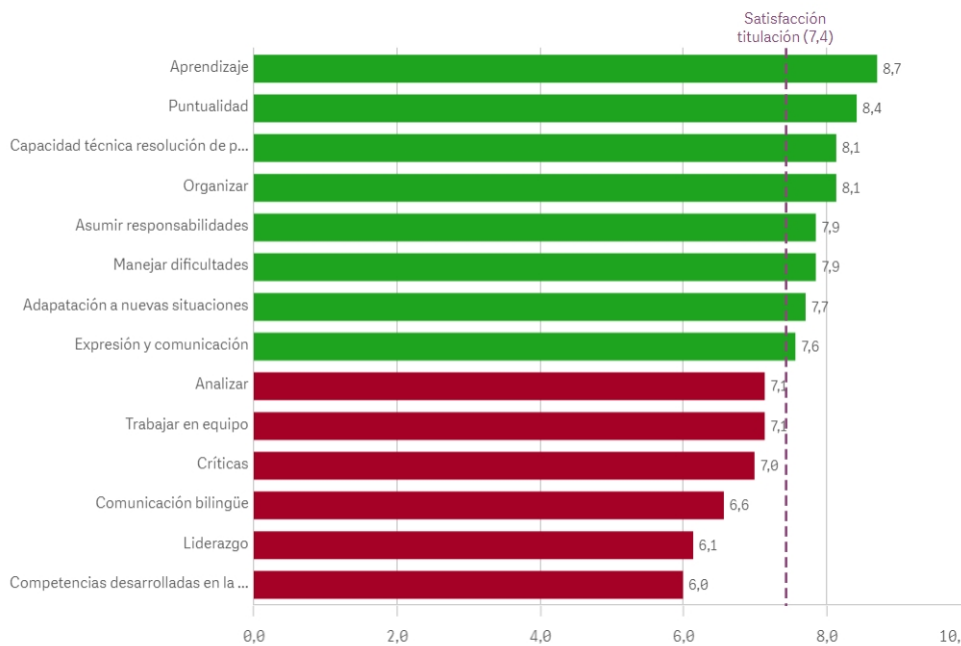


Puntualidad

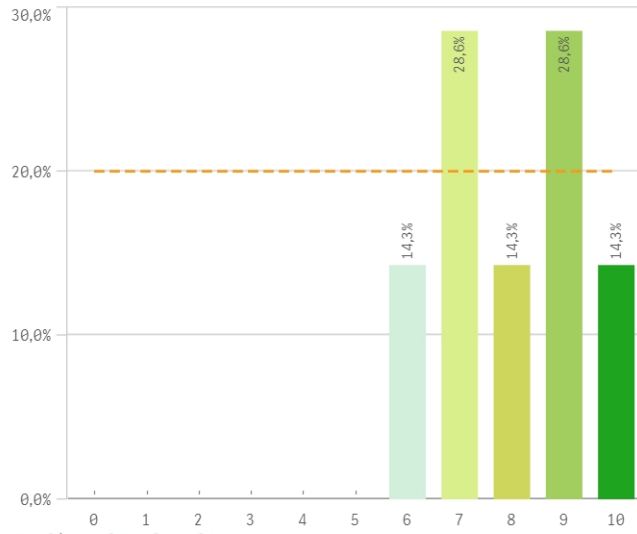


Competencias adquiridas	Q	Media	Desv. típica	Medi...	M...
Aprendizaje		8,7	1,1	9,0	-
Puntualidad		8,4	1,5	9,0	-
Capacidad técnica resolución de problemas		8,1	1,3	8,0	-
Organizar		8,1	1,2	8,0	7,0
Asumir responsabilidades		7,9	1,1	8,0	8,0
Manejar dificultades		7,9	1,2	8,0	8,0
Adaptación a nuevas situaciones		7,7	0,5	8,0	8,0
Expresión y comunicación		7,6	1,7	8,0	8,0
Analizar		7,1	2,0	7,0	7,0
Trabajar en equipo		7,1	1,7	7,0	-
Críticas		7,0	1,0	7,0	7,0
Comunicación bilingüe		6,6	1,3	7,0	-
Liderazgo		6,1	1,7	7,0	7,0
Competencias desarrolladas en la titulación		6,0	2,2	7,0	7,0

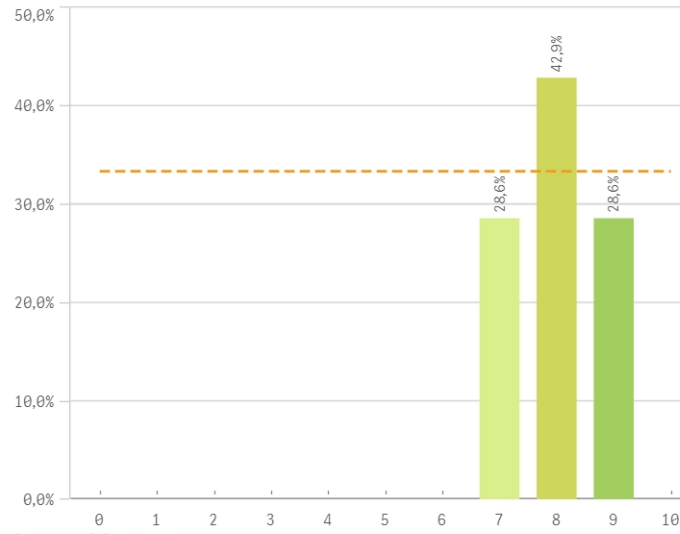
Fortalezas y debilidades



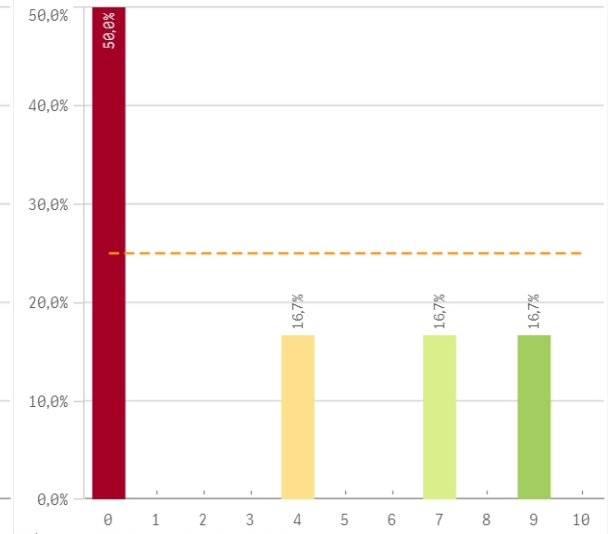
Objetivos claros



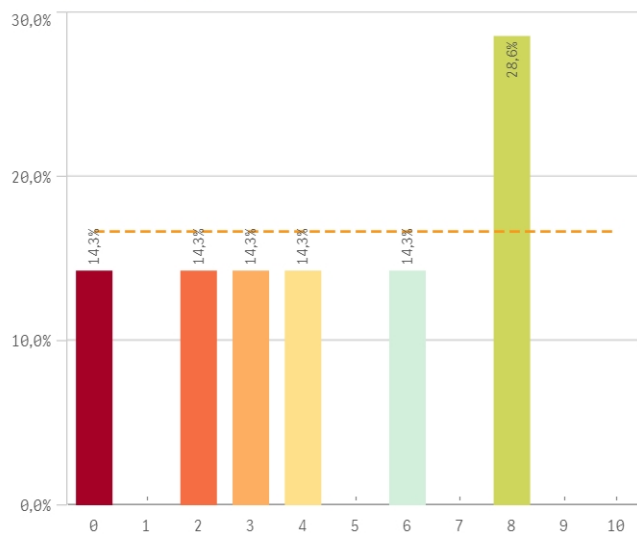
Plan de estudios adecuado



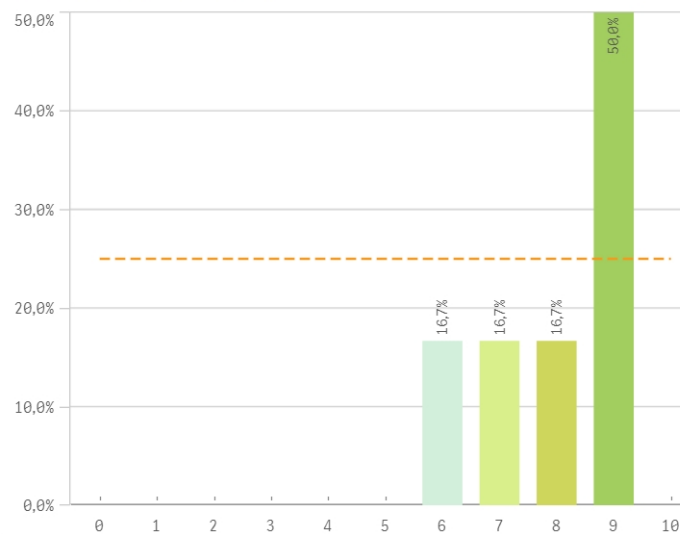
Integración de teoría/práctica



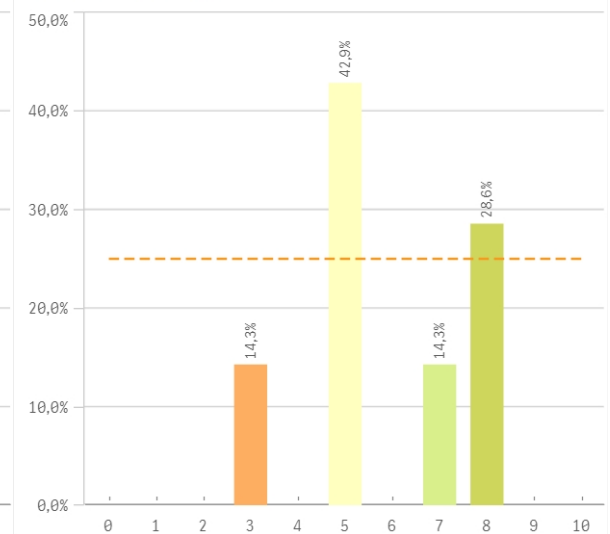
Relación calidad/precio



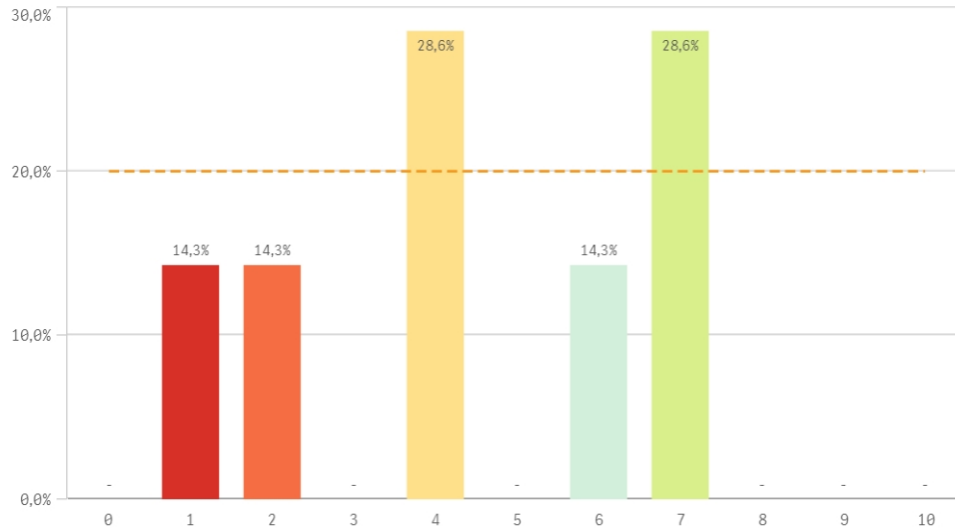
Nivel de dificultad adecuado



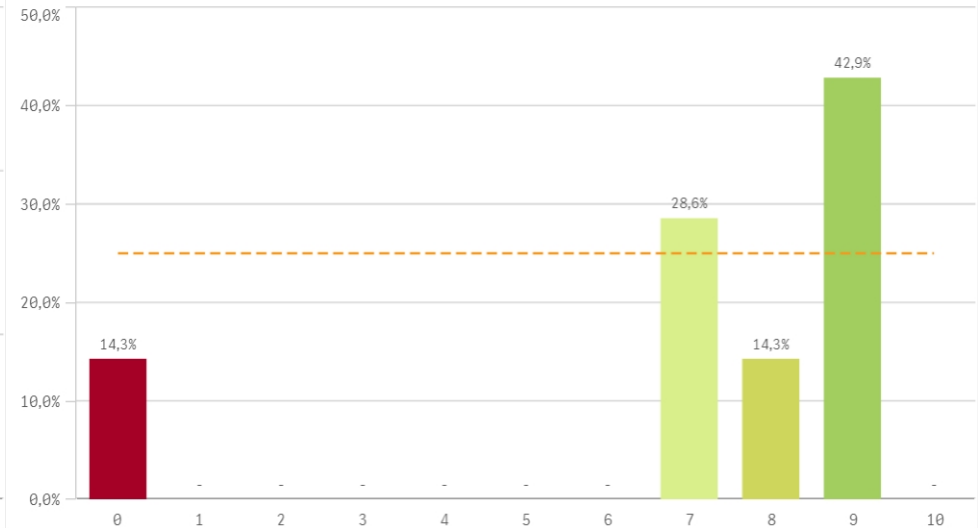
Número de alumnos por aula



Orientación Internacional

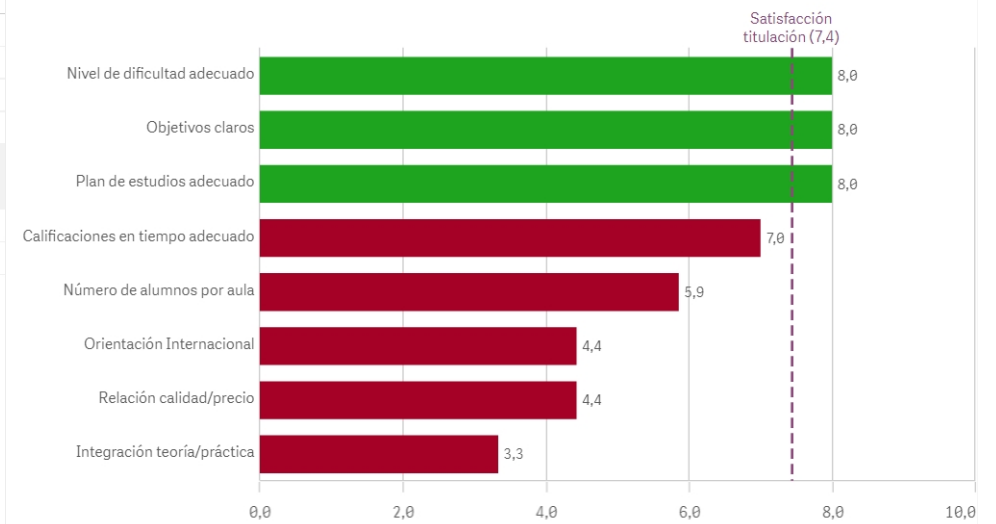


Calificaciones en tiempo adecuado

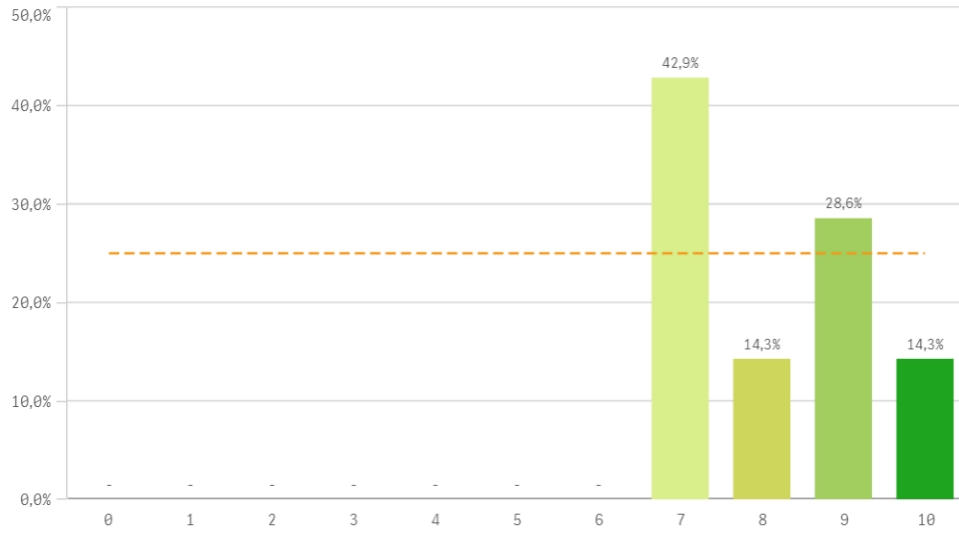


Titulación	Media	Desv. típica	Mediana	Moda
Calificaciones en tiempo adecuado	7,0	3,2	8,0	9,0
Integración teoría/práctica	3,3	4,0	2,0	0,0
Nivel de dificultad adecuado	8,0	1,3	8,5	9,0
Número de alumnos por aula	5,9	1,9	5,0	5,0
Objetivos claros	8,0	1,4	8,0	-
Orientación Internacional	4,4	2,4	4,0	-
Plan de estudios adecuado	8,0	0,8	8,0	8,0
Relación calidad/precio	4,4	3,0	4,0	8,0

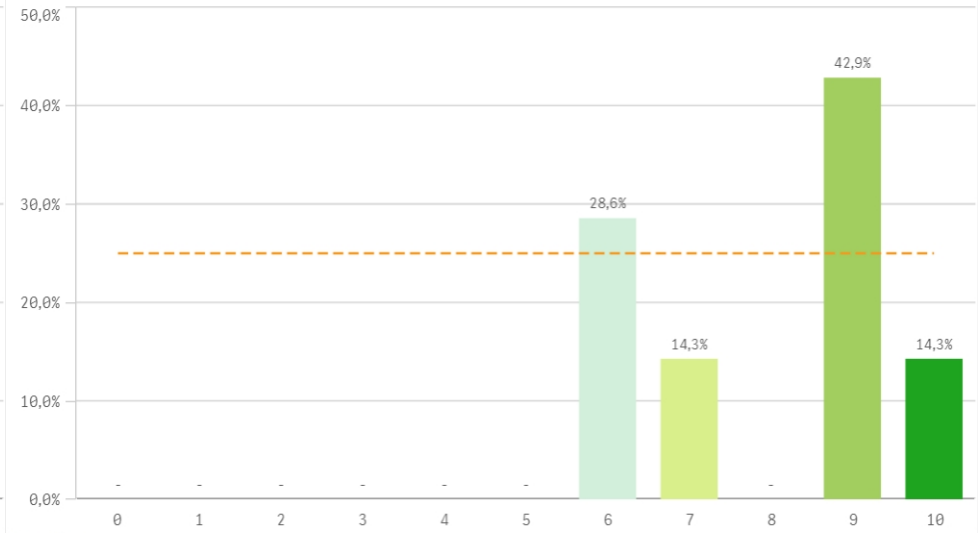
Fortalezas y debilidades



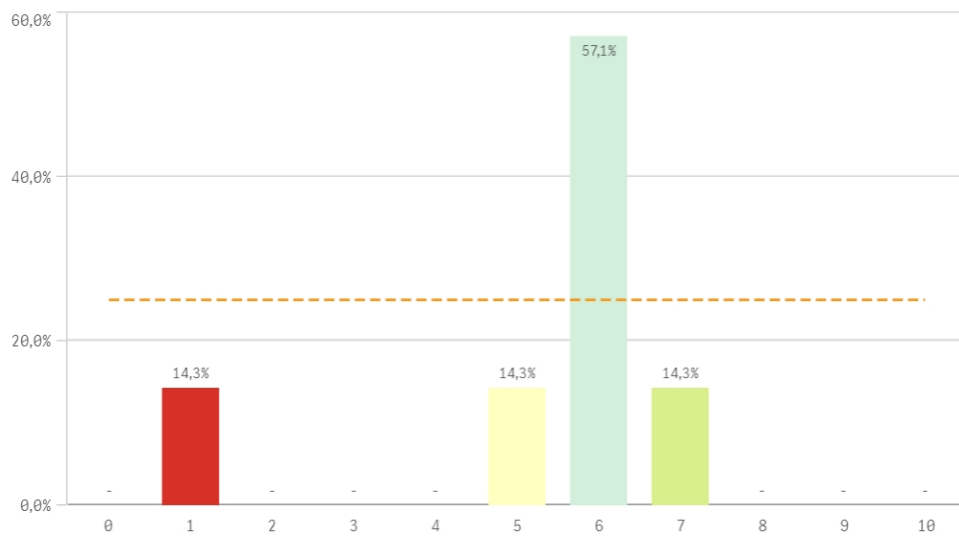
Objetivos



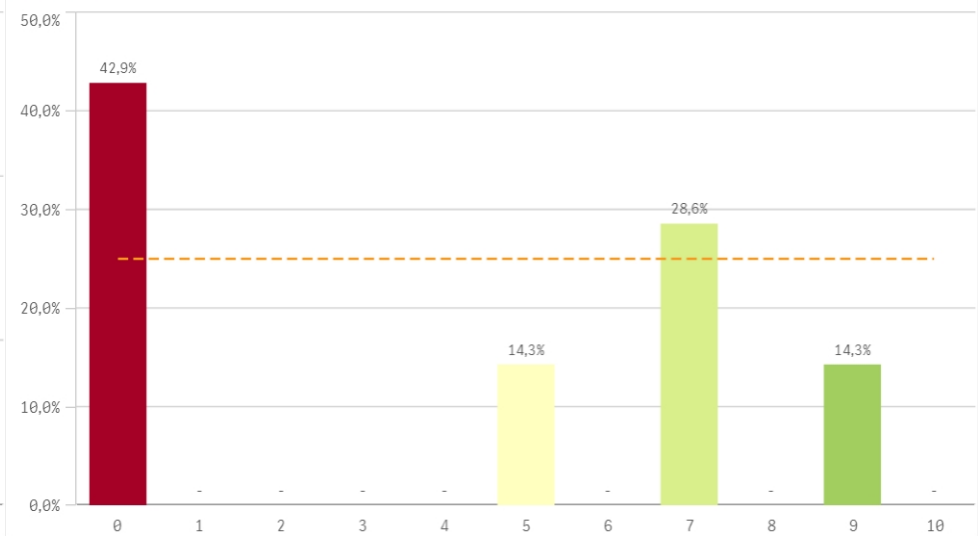
Innovacion



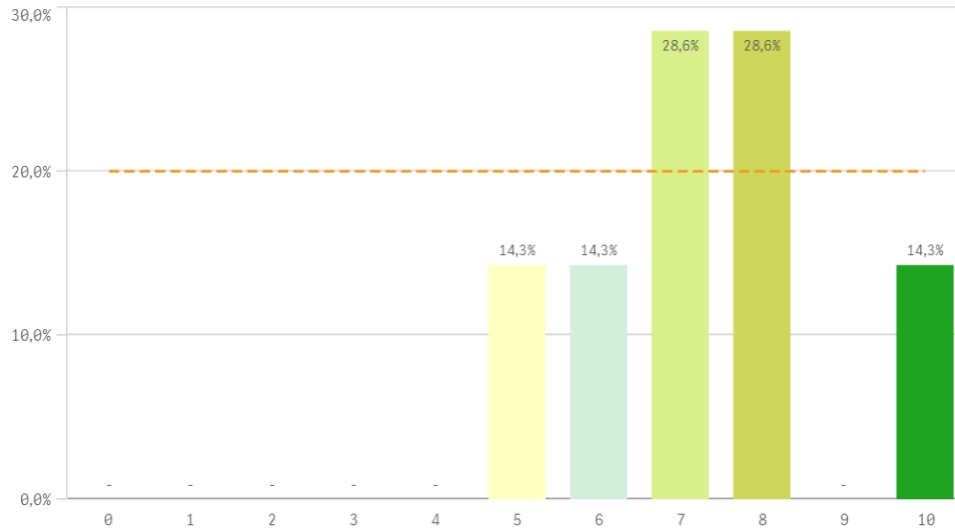
Organizacion



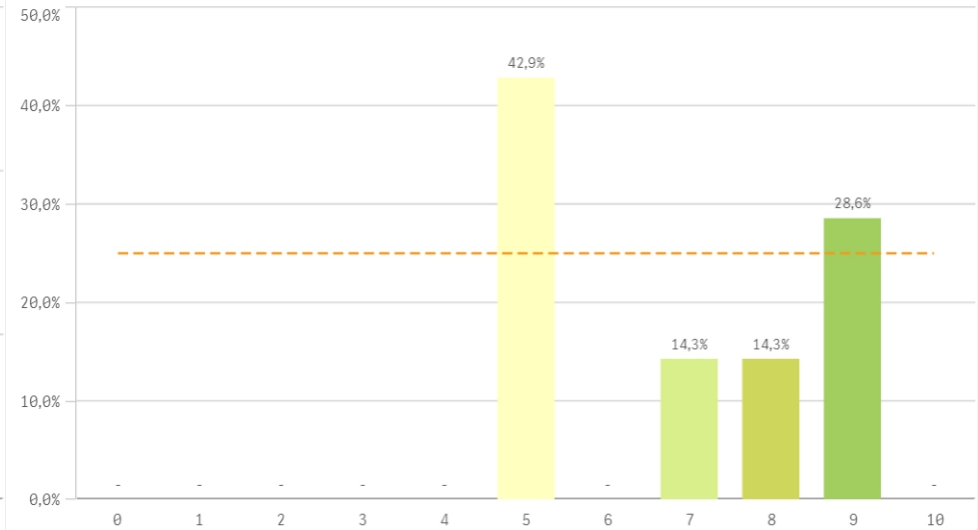
Practicas



Trabajo no presencial

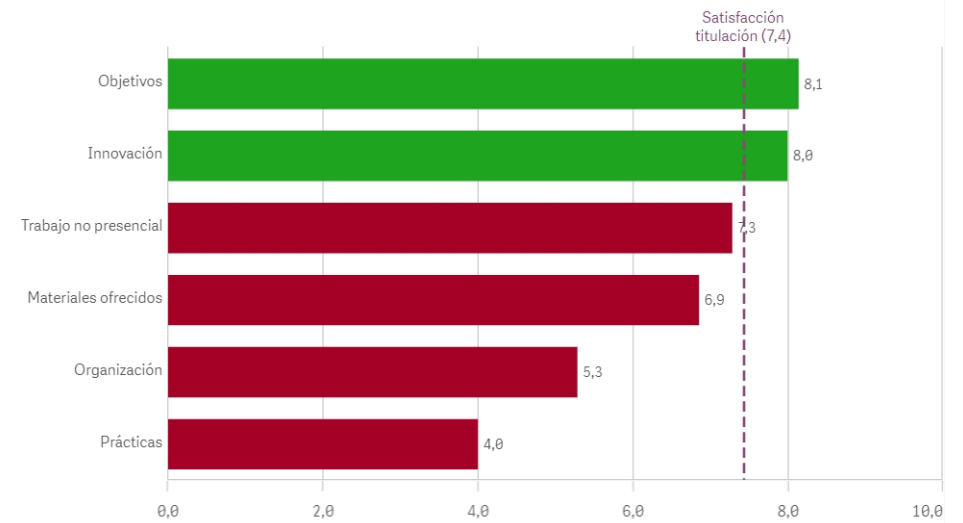


Materiales ofrecidos

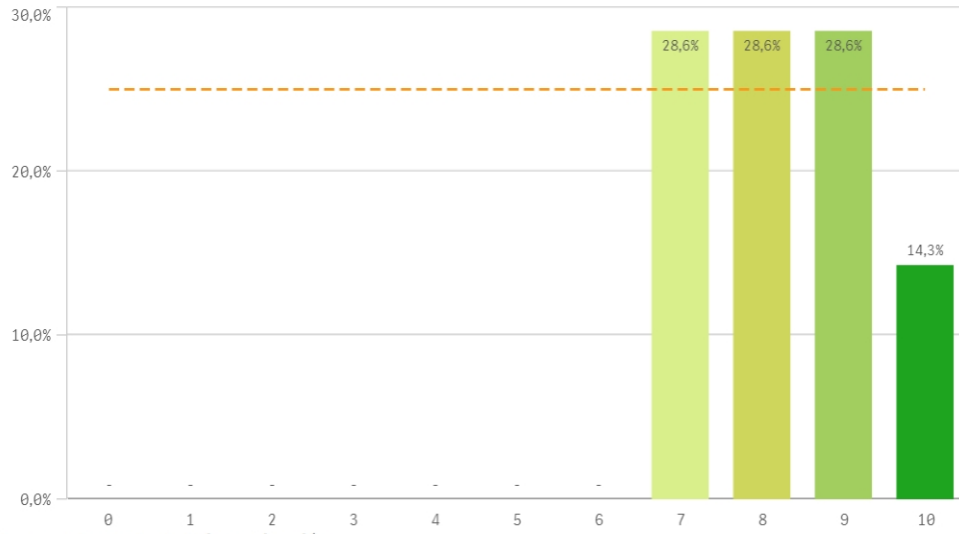


Asignaturas	Media	Desv. típica	Mediana	Moda
Innovación	8,0	1,6	9,0	9,0
Materiales ofrecidos	6,9	1,9	7,0	5,0
Objetivos	8,1	1,2	8,0	7,0
Organización	5,3	2,0	6,0	6,0
Prácticas	4,0	3,9	5,0	0,0
Trabajo no presencial	7,3	1,6	7,0	-

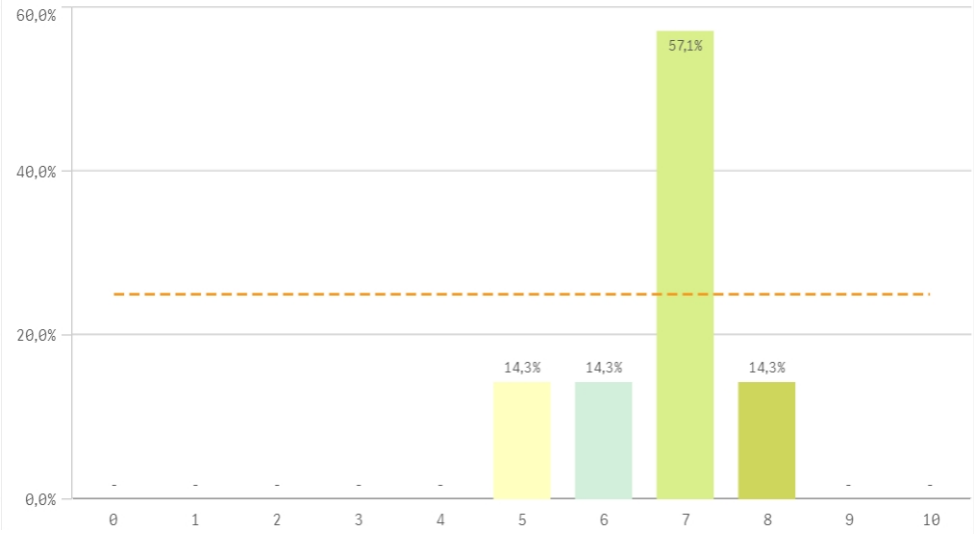
Fortalezas y debilidades



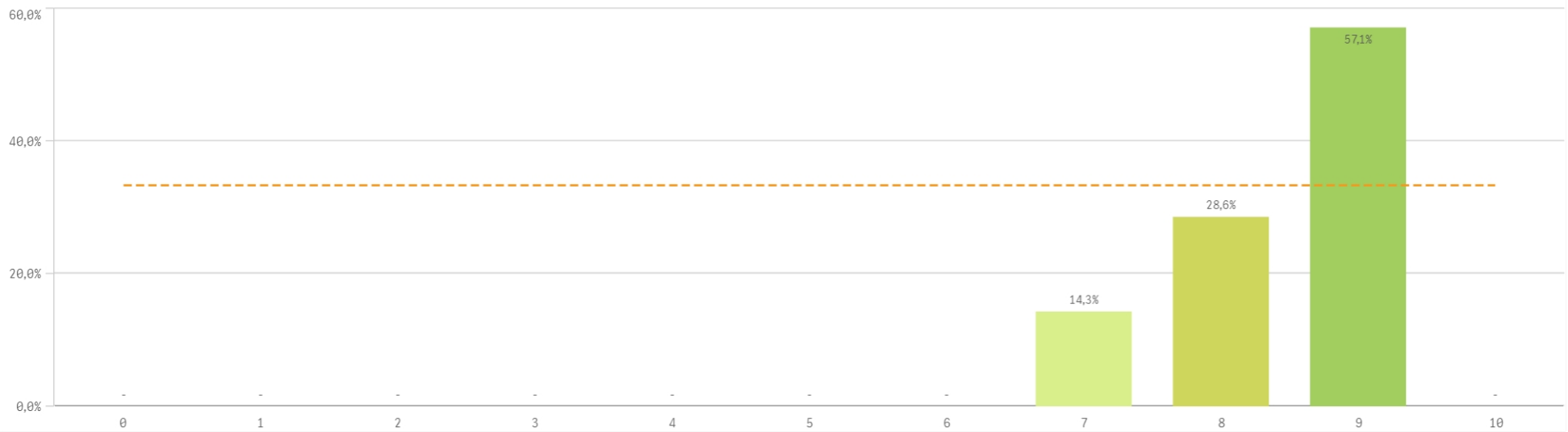
Competencias relacionadas



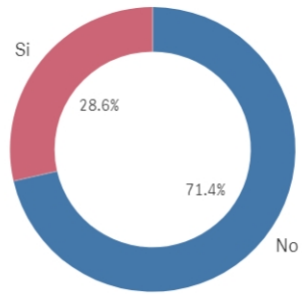
Acceso al mundo laboral



Acceso al mundo de la investigación



Estancia en el extranjero



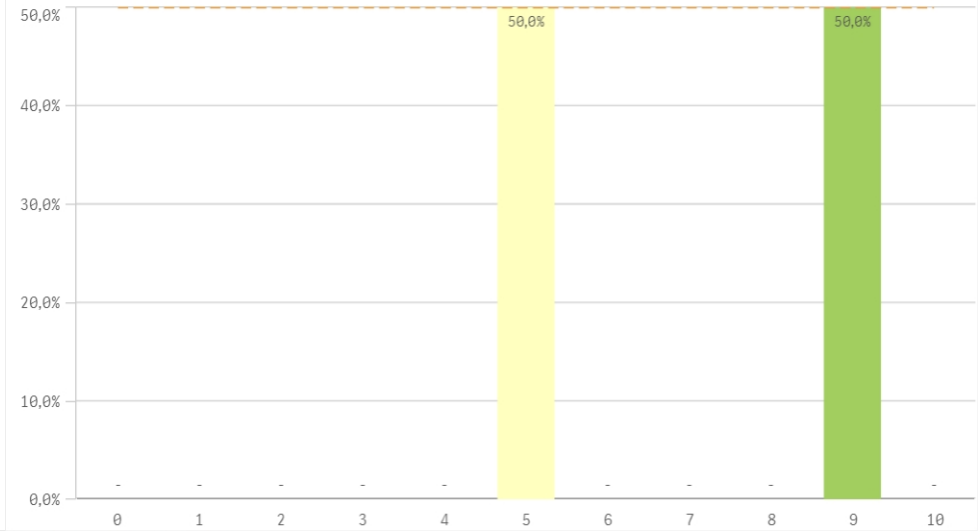
■ No ■ Si

Si
2

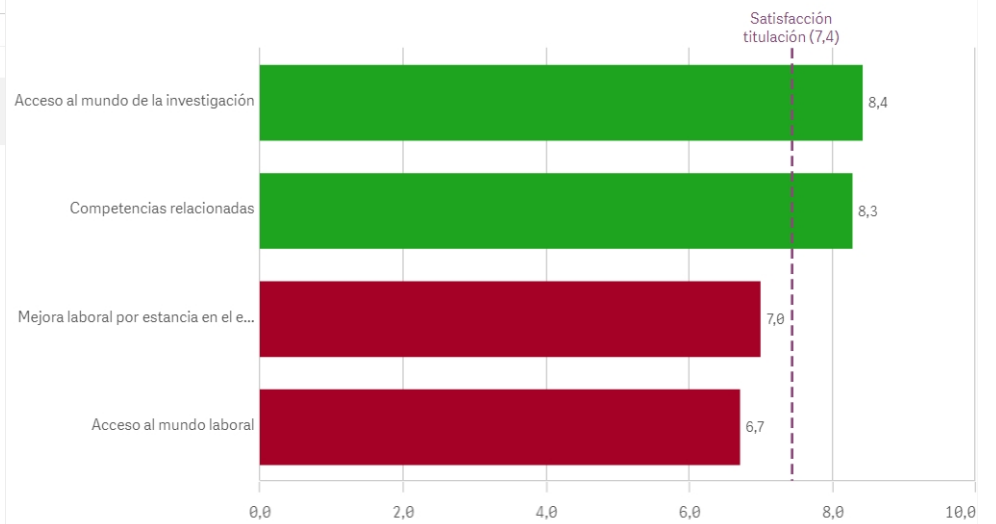
No
5

Formación y estancia en el extranjero	q	Media	Desv. típica	Medi...	M...
Acceso al mundo de la investigación		8,4	0,8	9,0	9,0
Acceso al mundo laboral		6,7	1,0	7,0	7,0
Competencias relacionadas		8,3	1,1	8,0	-
Mejora laboral por estancia en el extranjero		7,0	2,8	7,0	-

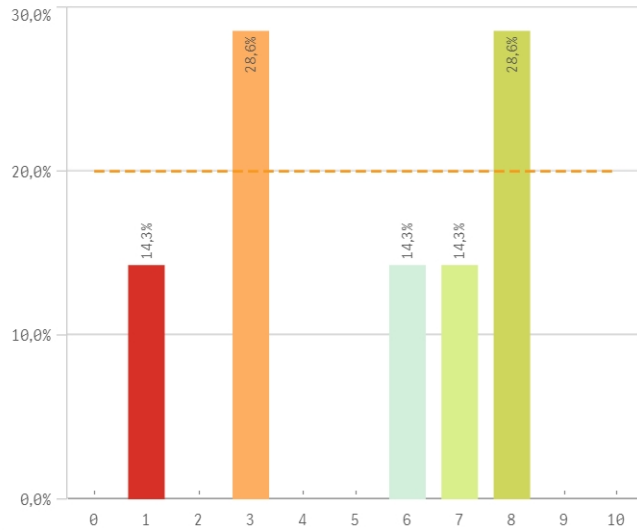
Mejora en la insercion laboral por estancia en el extranjero



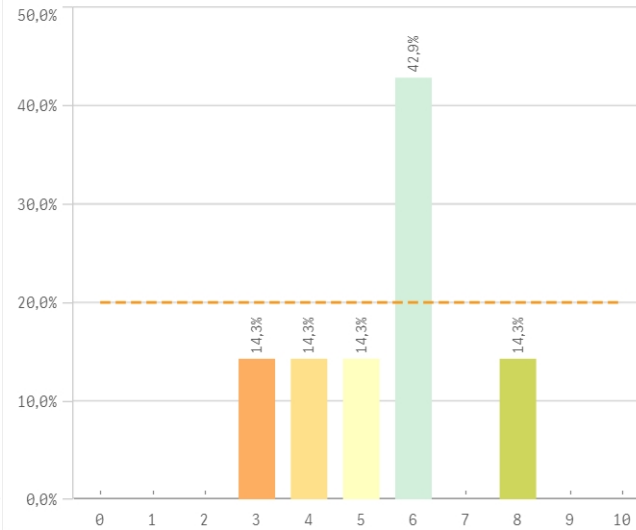
Fortalezas y debilidades



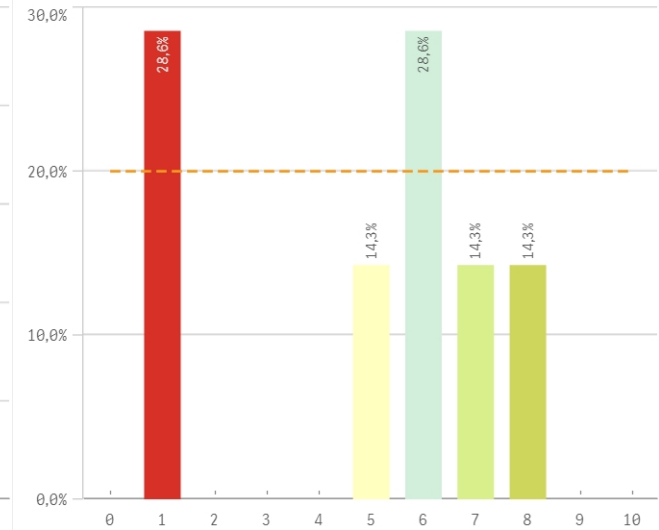
Recursos y medios



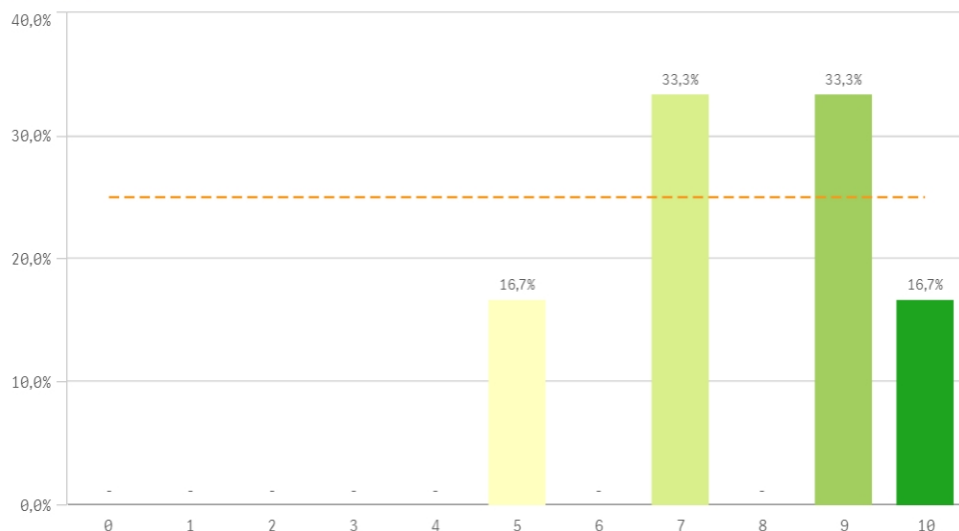
Actividades complementarias



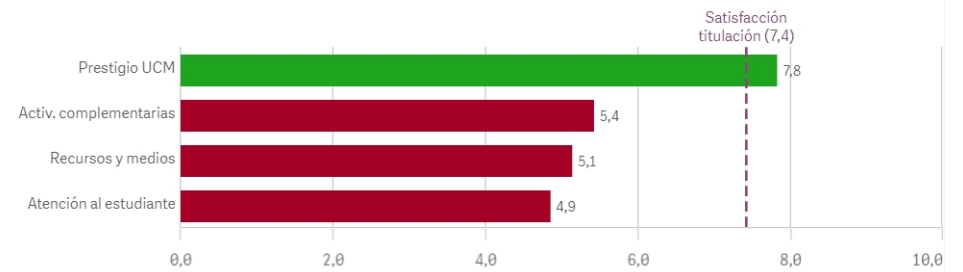
Atención al estudiante



Prestigio UCM



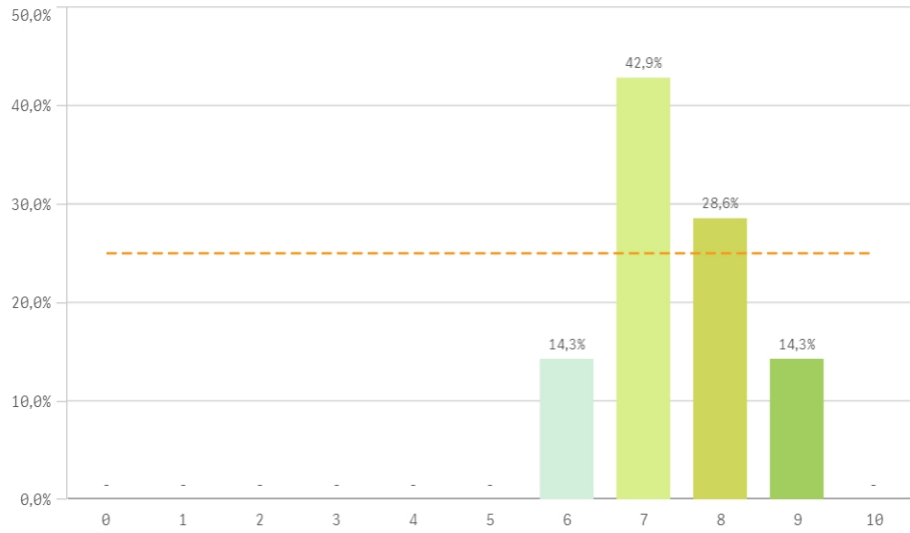
Fortalezas y debilidades



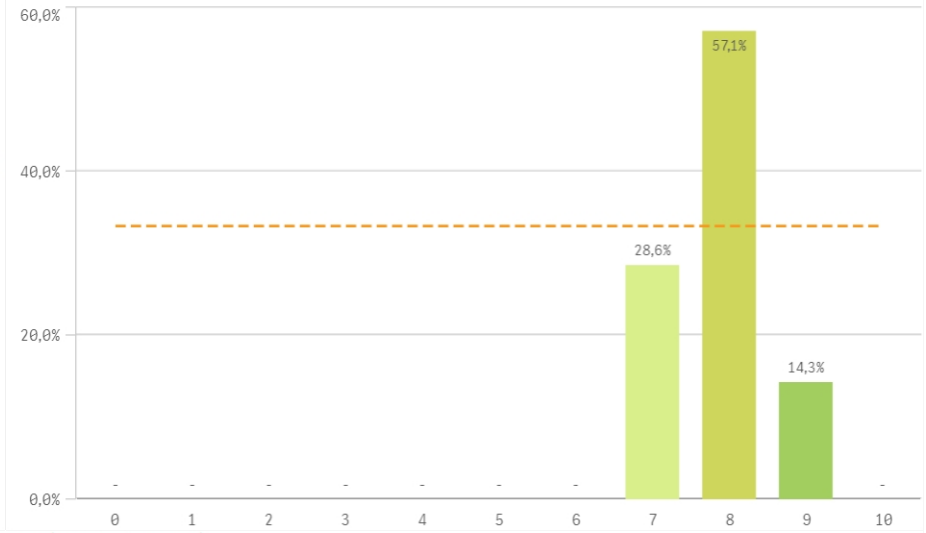
UCM	Q	Media	Desv. típica	Mediana	Moda
Prestigio UCM		7,8	1,8	8,0	-
Activ. complementarias		5,4	1,6	6,0	6,0
Recursos y medios		5,1	2,8	6,0	-
Atención al estudiante		4,9	2,8	6,0	-

Centro	Mejora profesional
QUÍMICAS	Hizo falta prácticas de laboratorio. Es demasiado contenido para tan poco tiempo. La organización de los exámenes finales estuvo fatal. Mucha gente para una clase. Hace falta innovar en el contenido de algunas materias (actualizarlo).
QUÍMICAS	Más información sobre qué oportunidades hay después del máster, aparte de doctorado

Satisfacción de la titulación

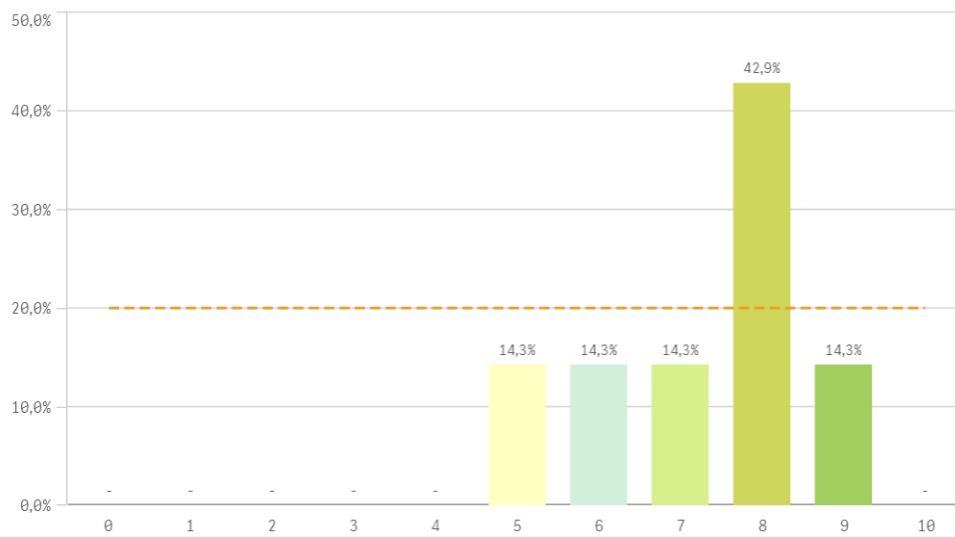


Expectativas titulación

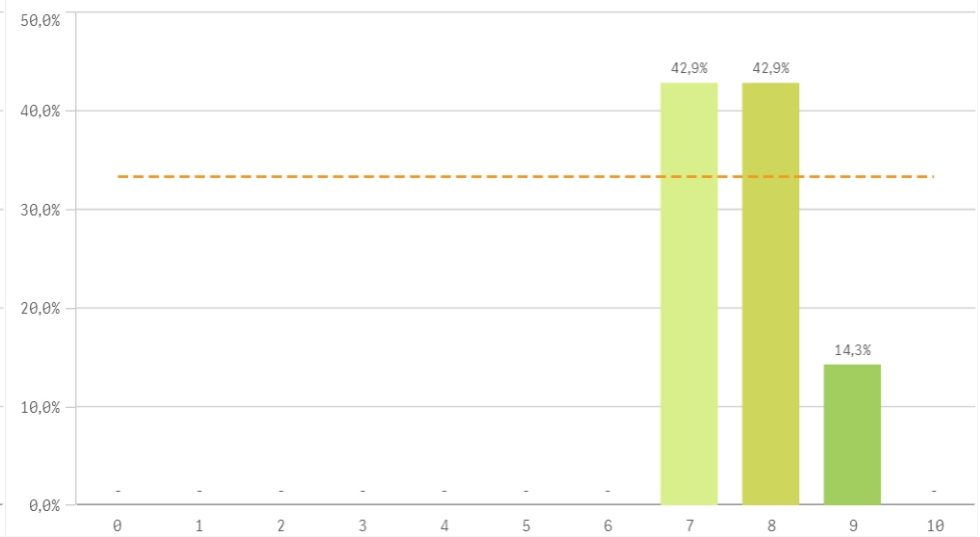


Media
7,4
Desviación Típica
1,0
Mediana
7,0
Moda
7,0

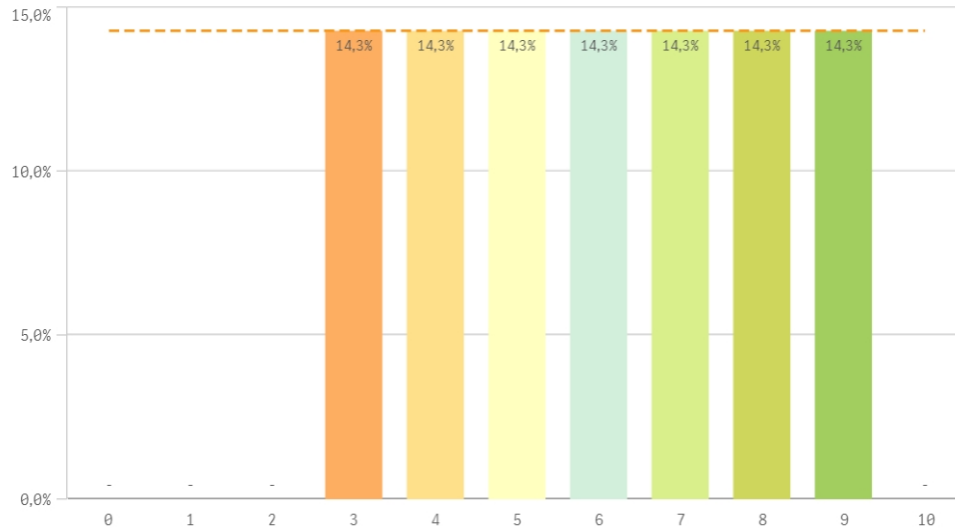
Satisfacción UCM



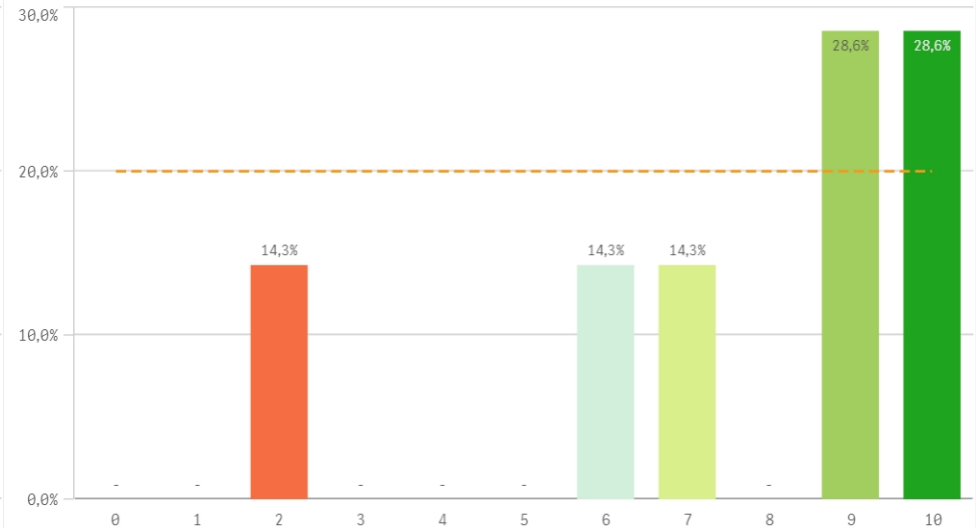
Satisfacción de la formación



Satisfacción de las instalaciones de docencia

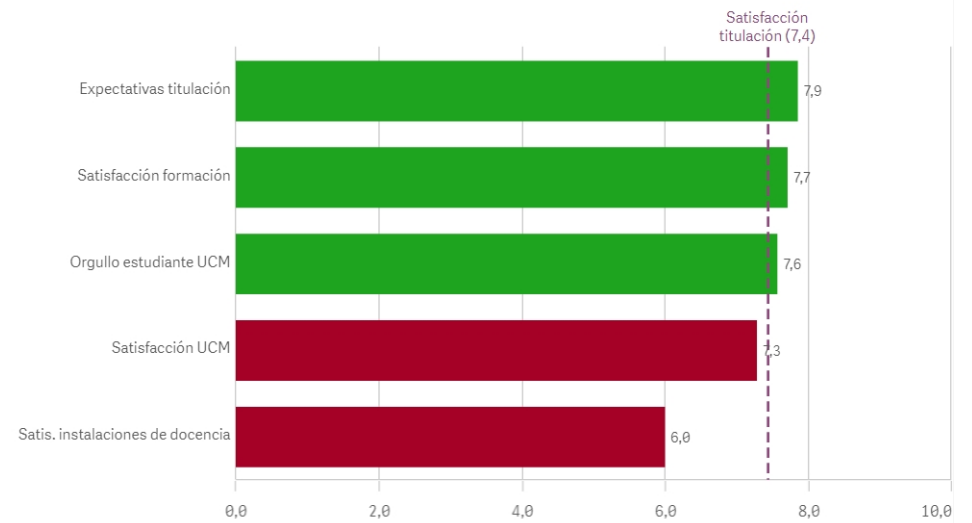


Orgullo estudiante UCM

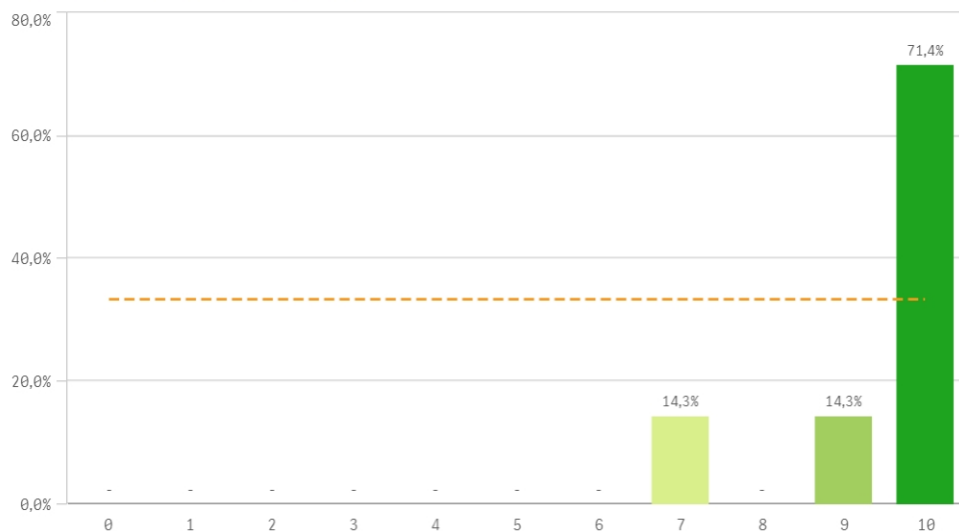


Satisfacción	Q	Media	Desv. típica	Mediana	Moda
Expectativas titulación		7,9	0,7	8,0	8,0
Satisfacción formación		7,7	0,8	8,0	-
Orgullo estudiante UCM		7,6	2,9	9,0	-
Satisfacción UCM		7,3	1,4	8,0	8,0
Satis. instalaciones de docencia		6,0	2,2	6,0	-

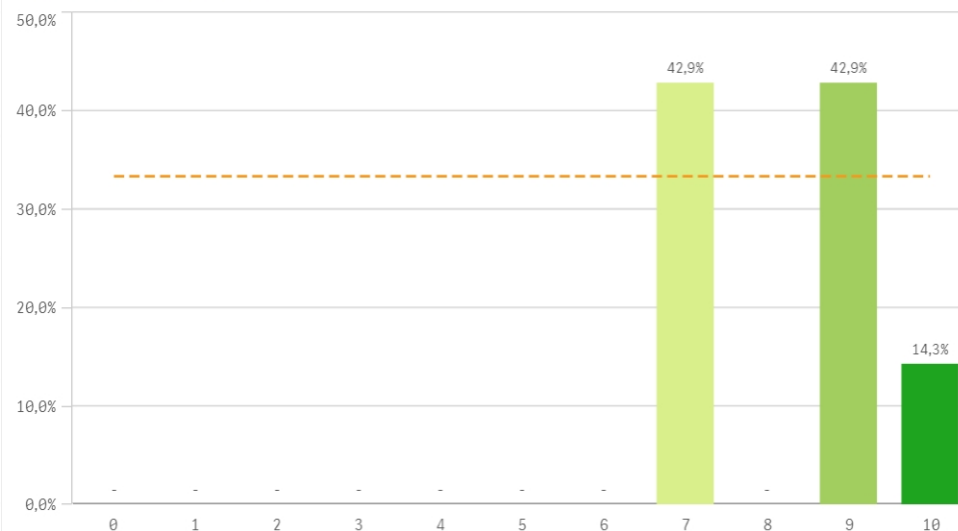
Fortalezas y debilidades



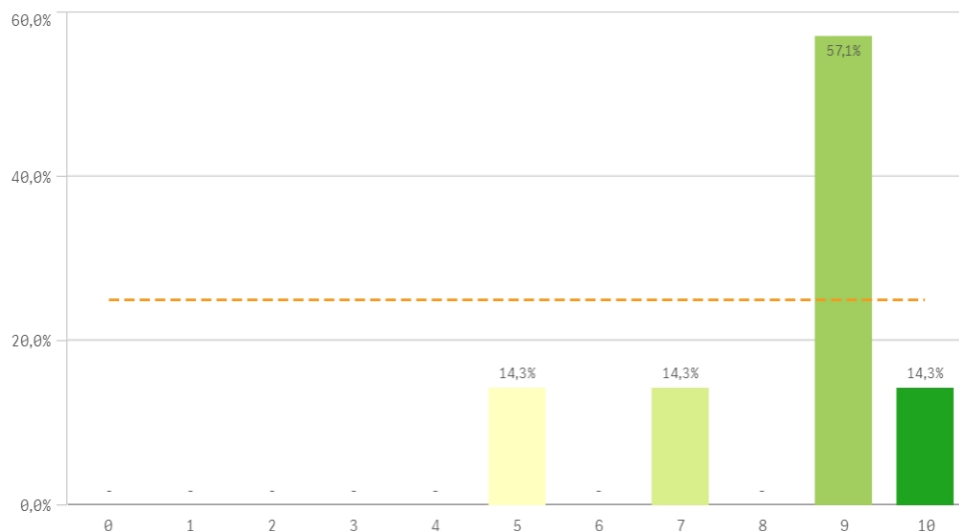
Repetir estudios superiores (fidelidad)



Repetir titulación (fidelidad)

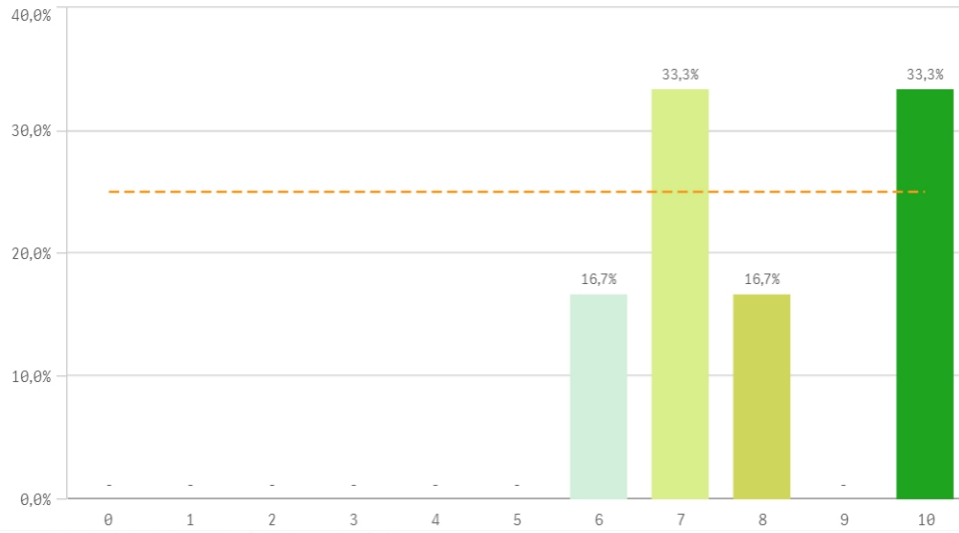


Repetir en la UCM (fidelidad)

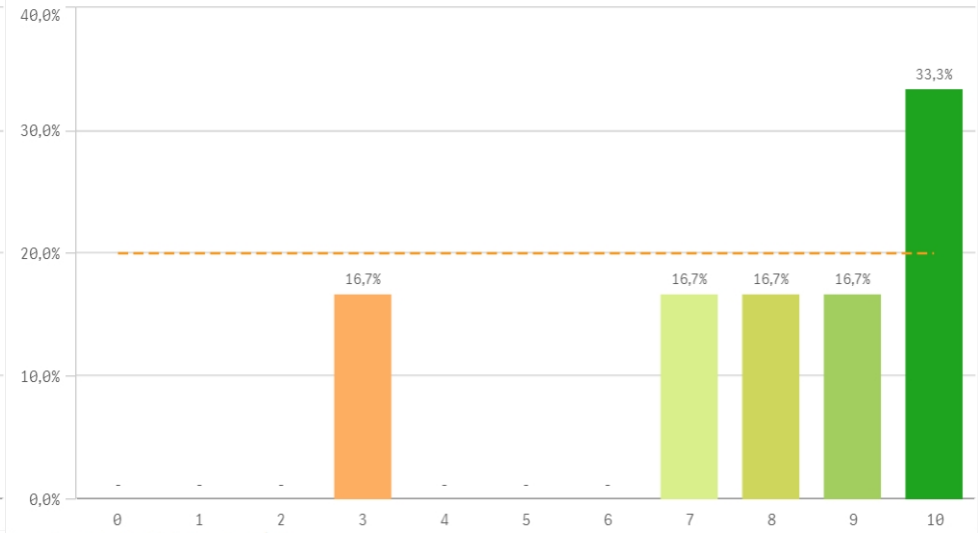


Compromiso	Q	Media	Desv. típica	Mediana	Moda
Repetir estudios superiores		9,4	1,1	10,0	10,0
Repetir titulación		8,3	1,3	9,0	-
Repetir en la UCM		8,3	1,7	9,0	9,0
Seguir en la misma titulación		8,3	1,6	9,0	9,0
Recomendar titulación		8,0	1,7	7,5	-
Recomendar la UCM		7,8	2,6	8,5	10,0
Seguir en la UCM		7,6	3,2	9,0	-

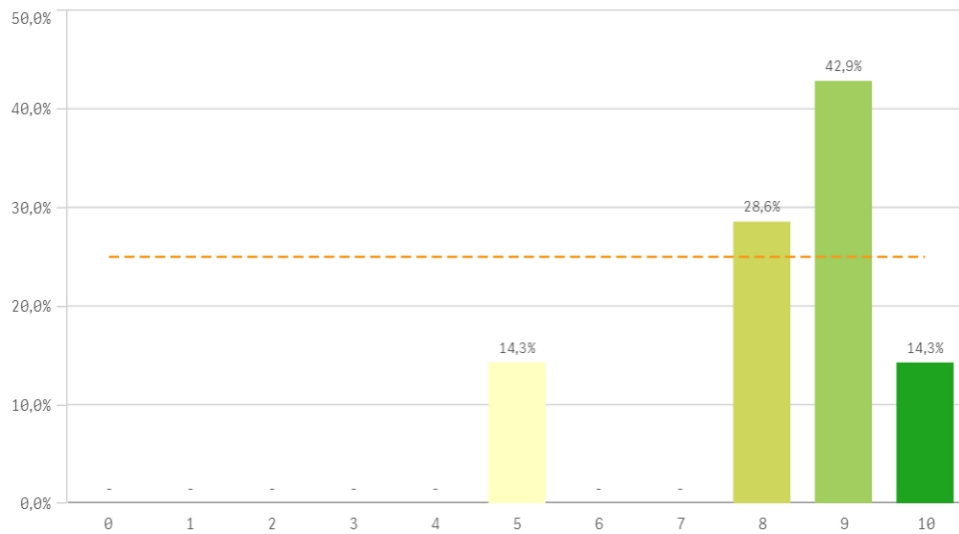
Recomendar titulación (prescripción)



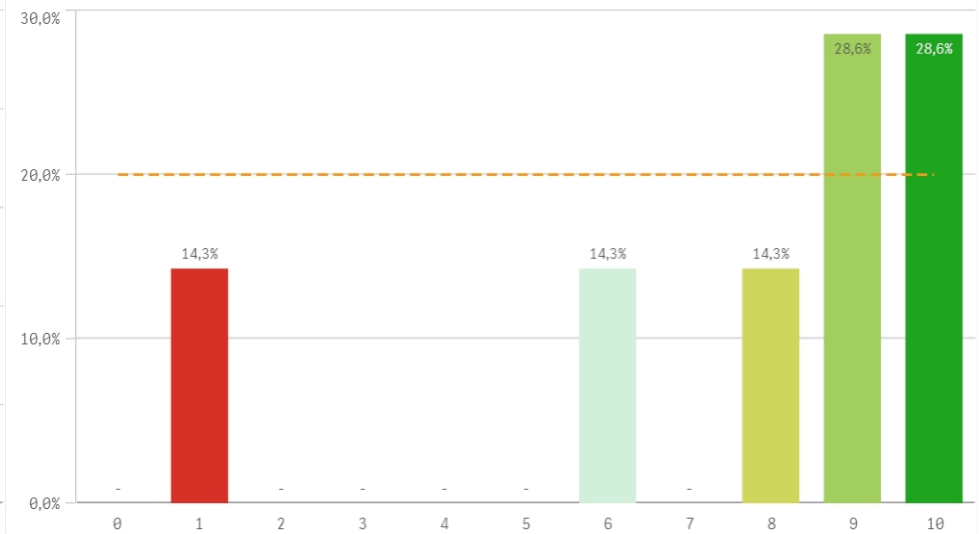
Recomendar la UCM (prescripción)



Seguir en la misma titulación (vinculación)



Seguir en la UCM (vinculación)



Construcción y significado del valor "compromiso":

- * Estudiante comprometido: valora con 9 o más puntos todas las preguntas de fidelidad, prescripción y vinculación.
- * Estudiante neutro: la puntuación que otorga a todas las preguntas de fidelidad, prescripción y vinculación están entre 6 y 9.
- * Estudiante decepcionado: valora con 6 o menos puntos todas las preguntas de fidelidad, prescripción y vinculación.

