

# **INFORME DE LAS ENCUESTAS DE SATISFACCIÓN A ESTUDIANTES DE GRADO Y MÁSTER**

**PERIODO ACADÉMICO:** CURSO/S: 2024-25

**CENTRO:** CENTRO: FACULTAD DE CIENCIAS QUÍMICAS

**TITULACIONES:** TITULACIÓN: GRADO EN QUÍMICA

Fecha de generación:

# Grado-Máster Estudiantes: Características de de la muestra I

**Población N**

900

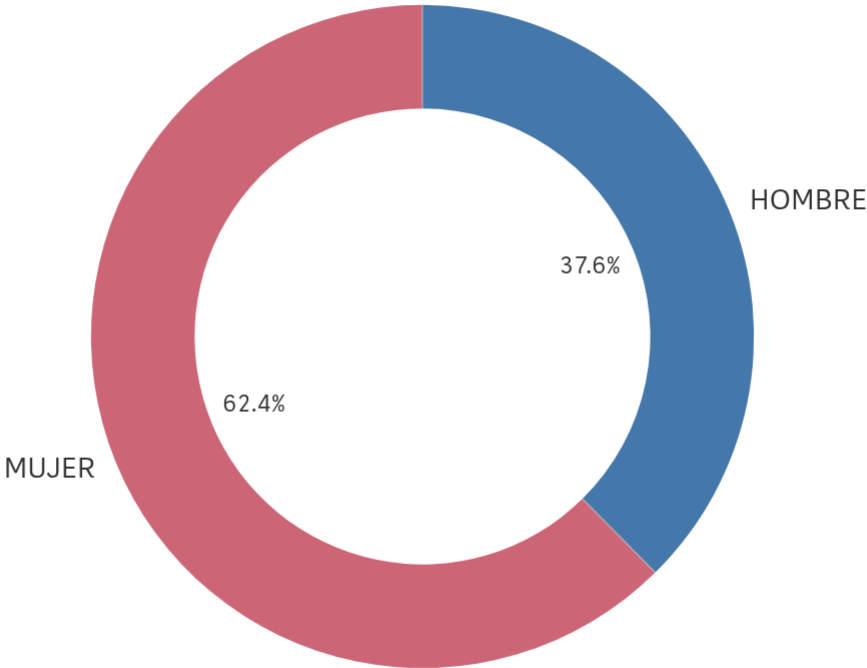
**% Participación**

25,1%

**Participación n**

226

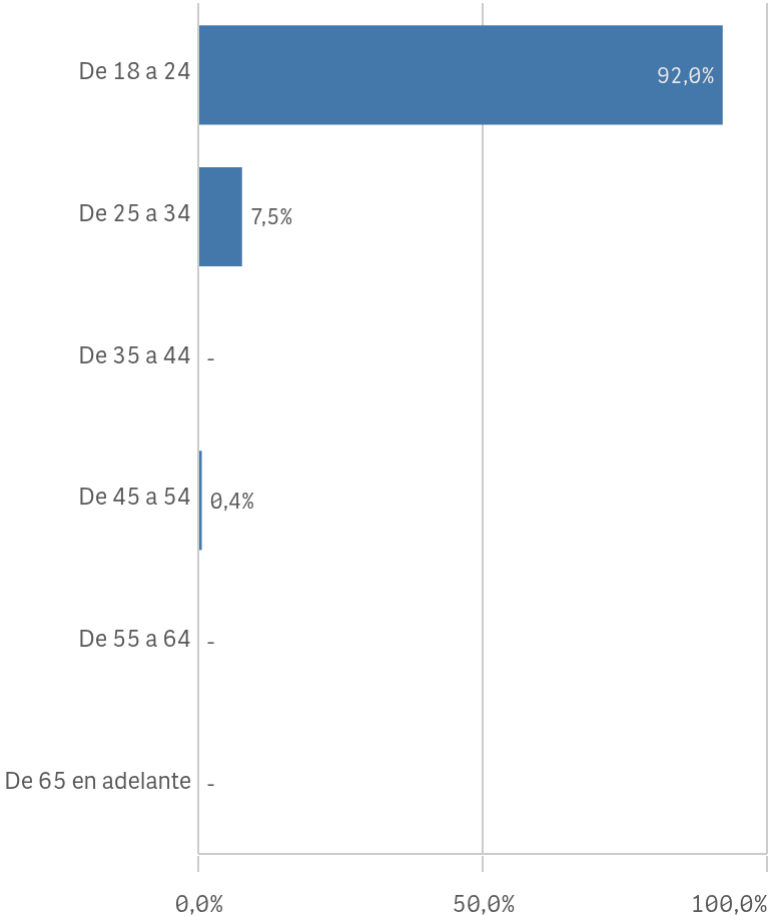
**Género**



■ HOMBRE ■ MUJER

**Edad (años)**

(%) Porcentaje por franjas



**Edad media (años)**

21,2

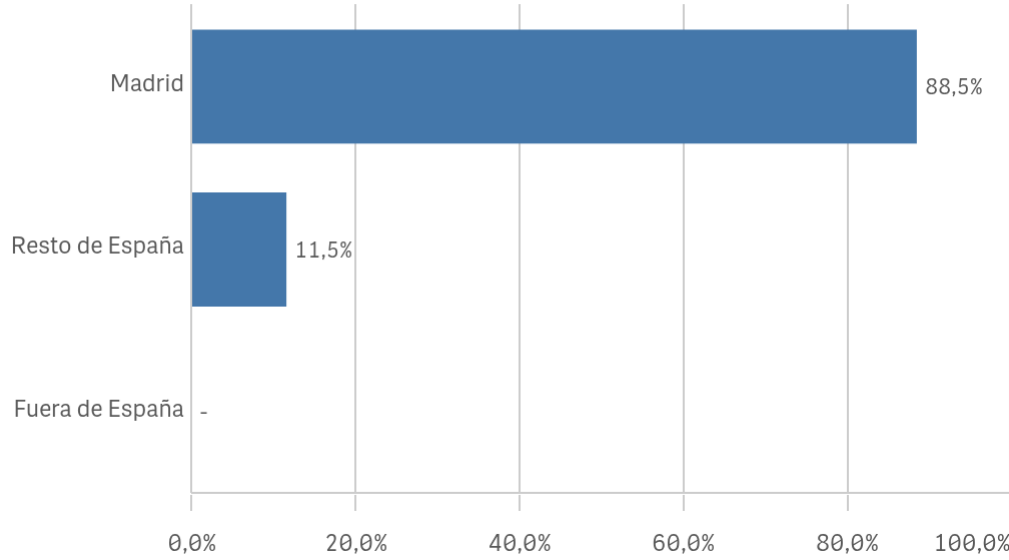
**Desv. típica**

3,0

# Grado-Máster Estudiantes: Características de de la muestra II

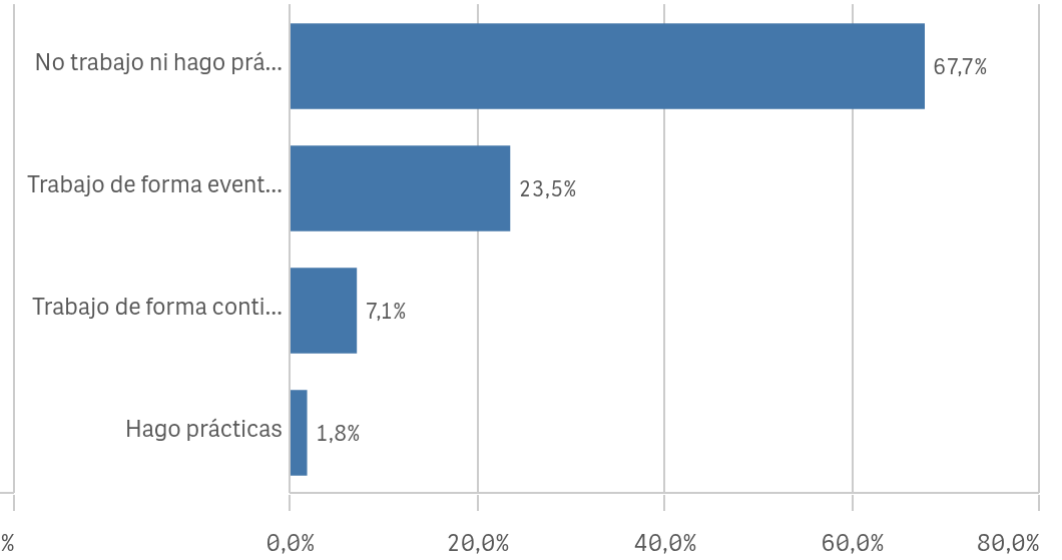
## Lugar de residencia

(%) Porcentaje por franjas

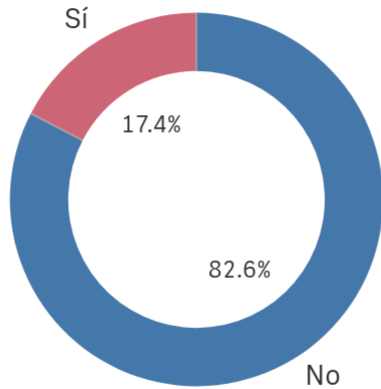


## Situación laboral

(%) Porcentaje por franjas

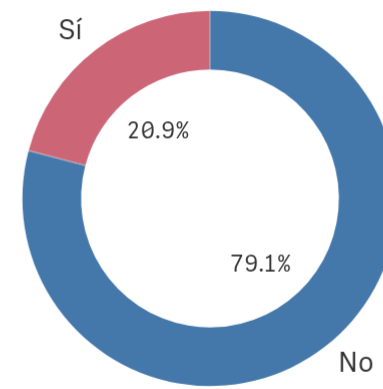


## Puesto de trabajo relacionado con los estudios



■ No ■ Sí

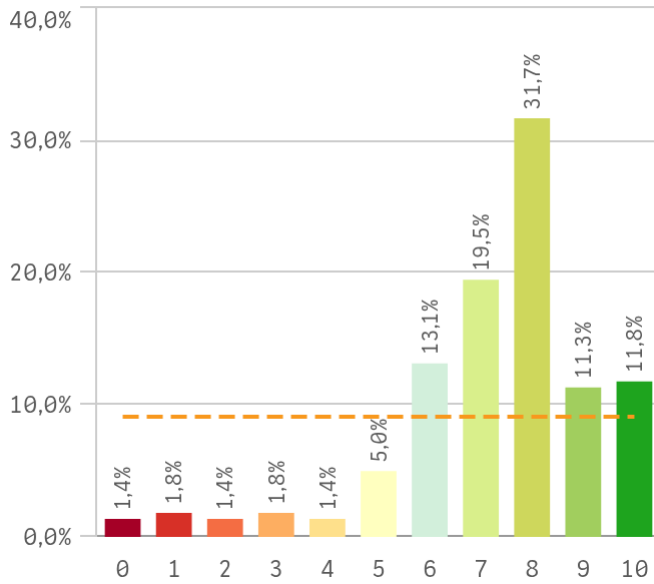
## Alumnos inscritos en la OPE



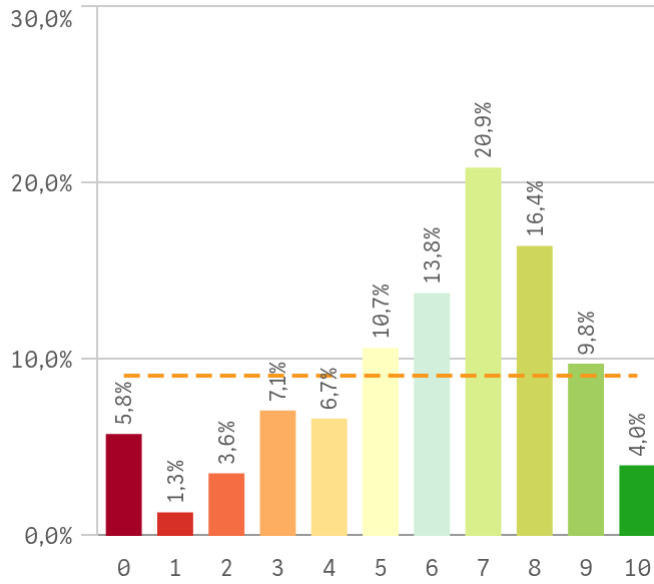
■ No ■ Sí

# Grado-Máster Estudiantes: Desarrollo académico I

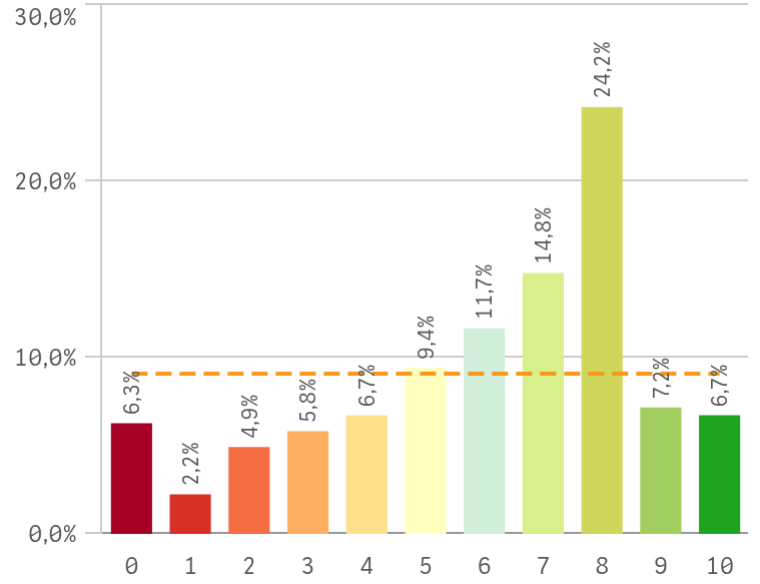
**Objetivos claros**



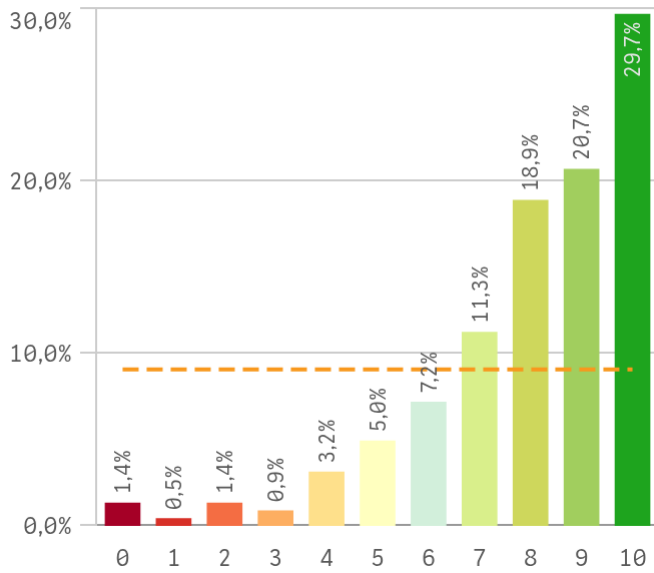
**Plan de estudios adecuado**



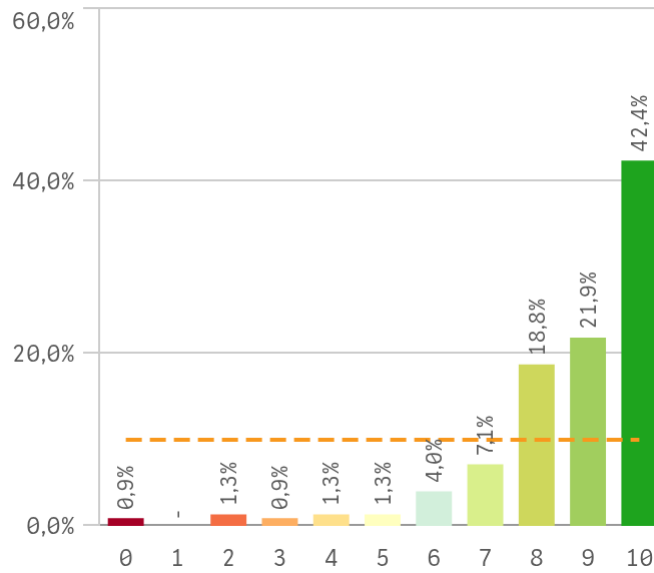
**Nivel de dificultad apropiado**



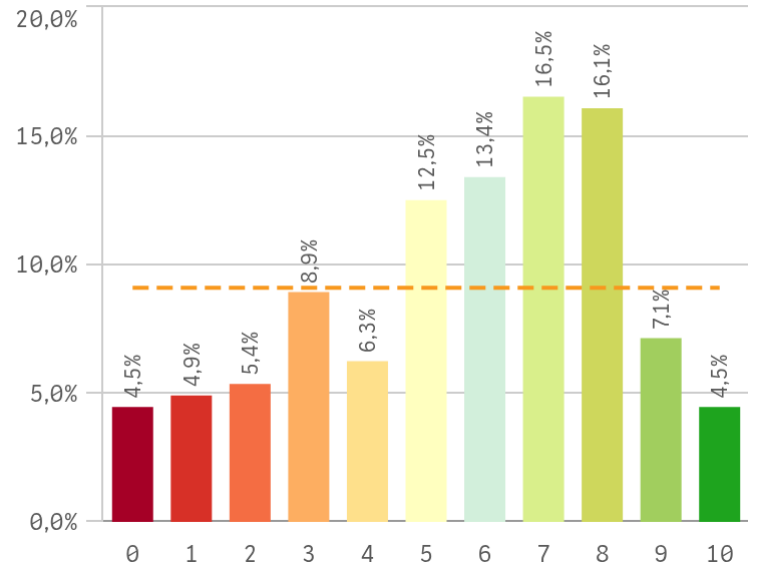
**Número de alumnos por aula**



**Integración de teoría/práctica**

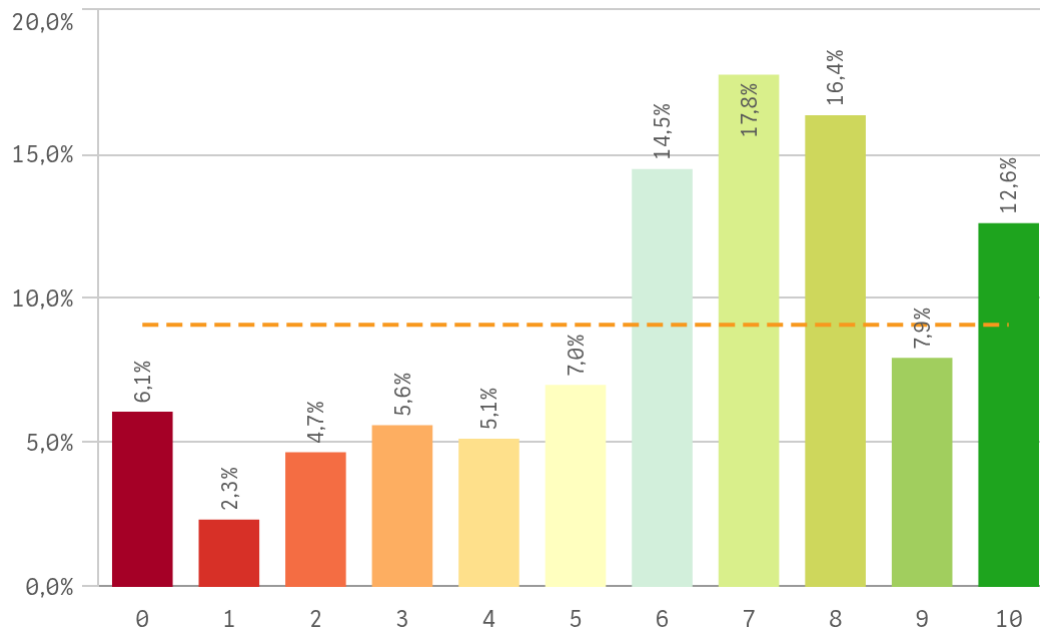


**Calificaciones en tiempo adecuado**

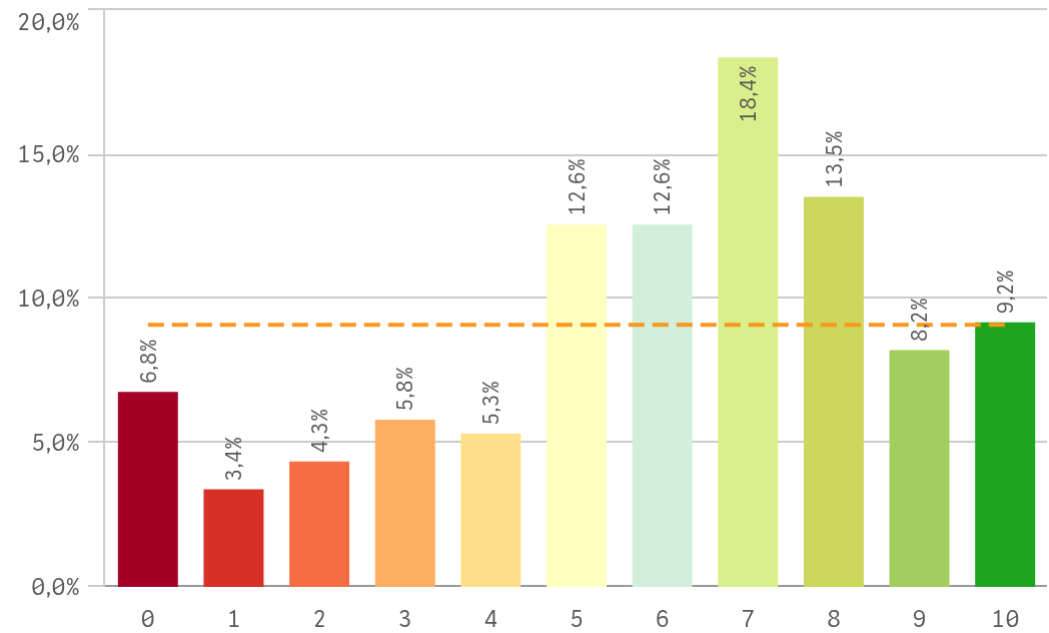


# Grado-Máster Estudiantes: Desarrollo académico II

## Relación calidad/precio

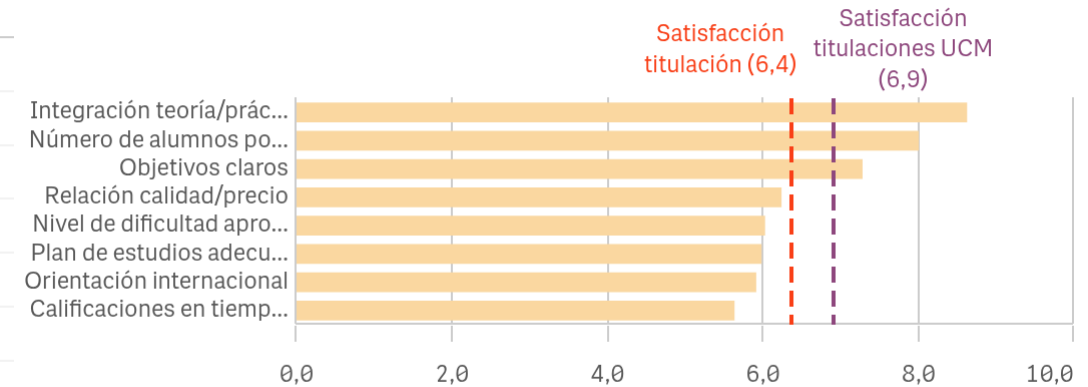


## Orientación Internacional



Desarrollo académico	Q	Media	Desv. típica	Medi...	Moda
Integración teoría/práctica		8,6	1,8	9,0	10
Número de alumnos por aula		8,0	2,1	9,0	10
Objetivos claros		7,3	2,0	8,0	8
Relación calidad/precio		6,2	2,8	7,0	7
Nivel de dificultad apropiado		6,0	2,7	7,0	8
Plan de estudios adecuado		6,0	2,5	7,0	7
Orientación internacional		5,9	2,8	6,0	7
Calificaciones en tiempo adecuado		5,6	2,6	6,0	7

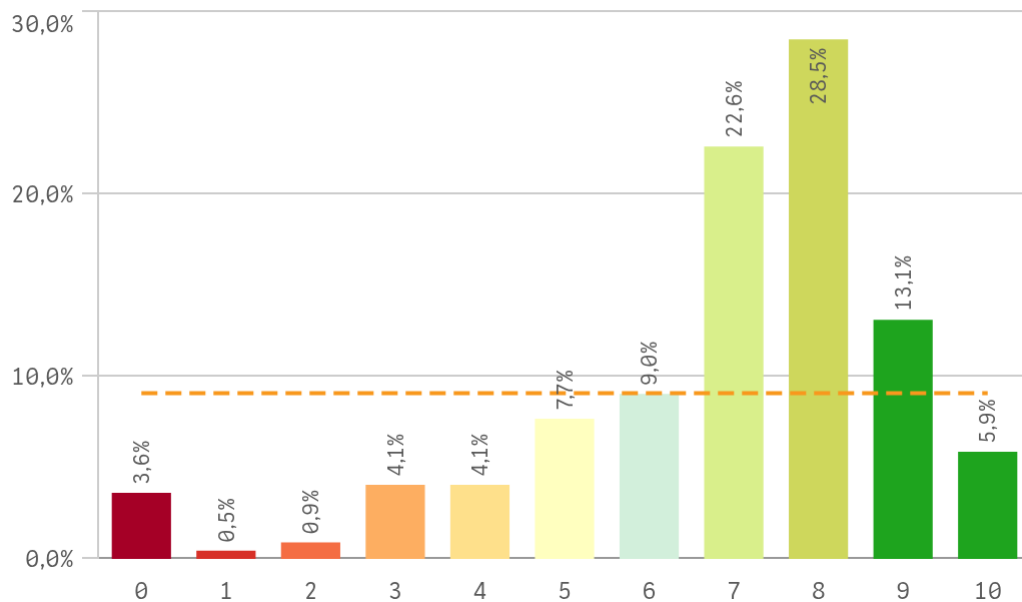
## Fortalezas y debilidades



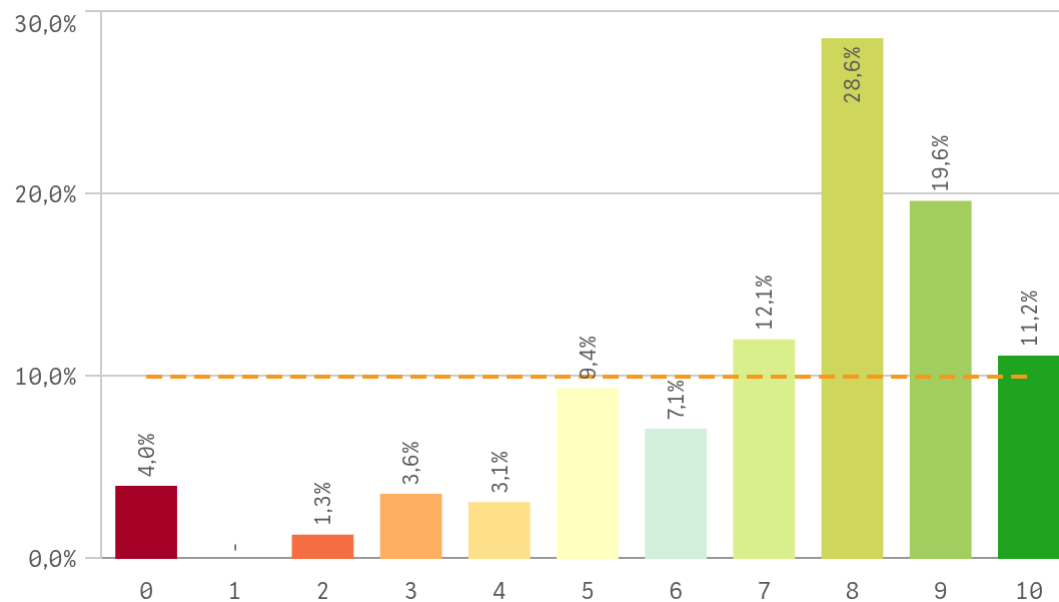
"Satisfacción titulaciones UCM" SOLO se calcula con los "Cursos Académicos" y/o "Tipos de Titulación" seleccionados

# Grado-Máster Estudiantes: Asignaturas, tareas y materiales I

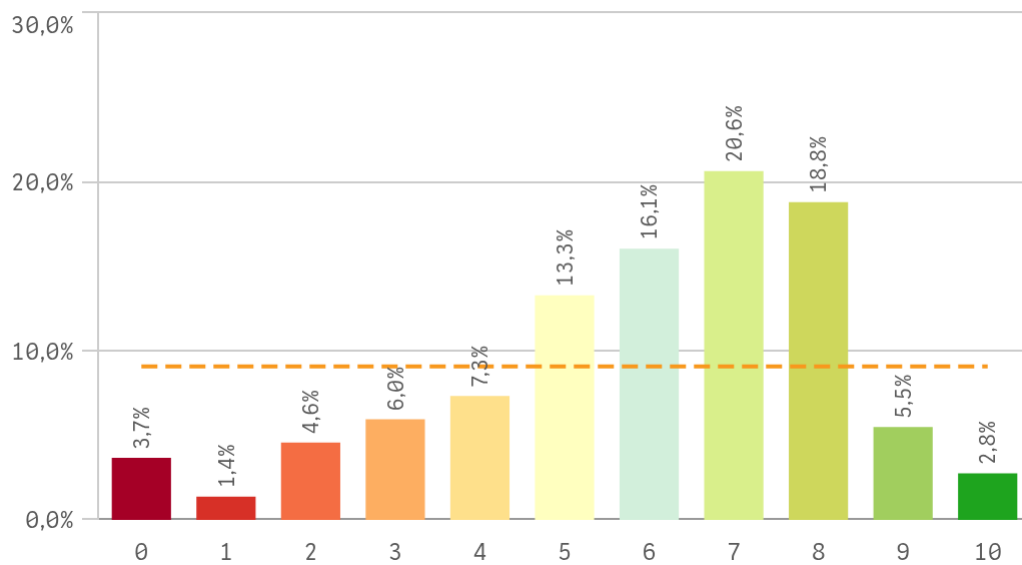
## Objetivos propuestos alcanzados



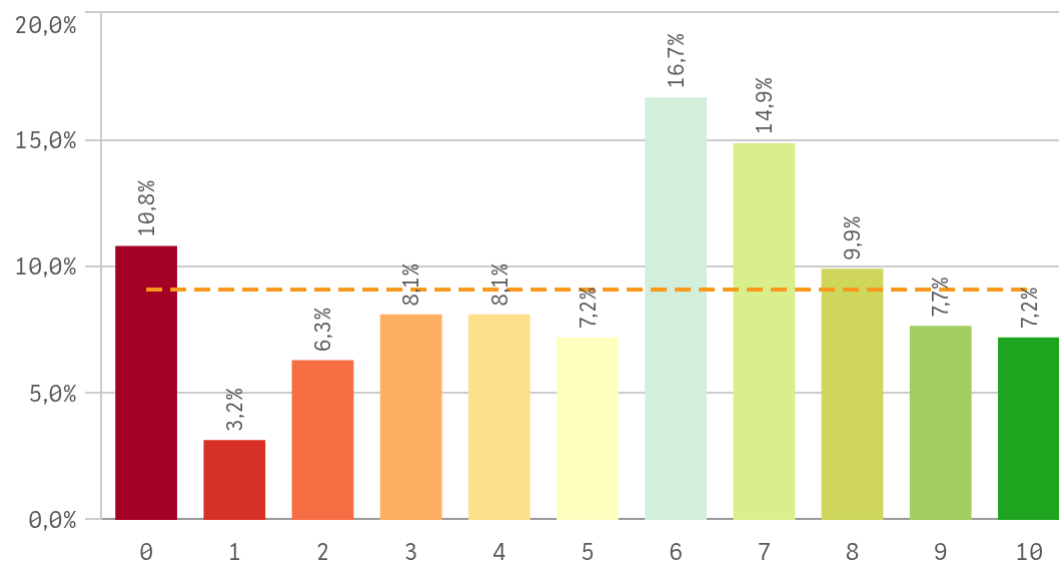
## Componente práctico adecuado



## Contenidos Innovadores

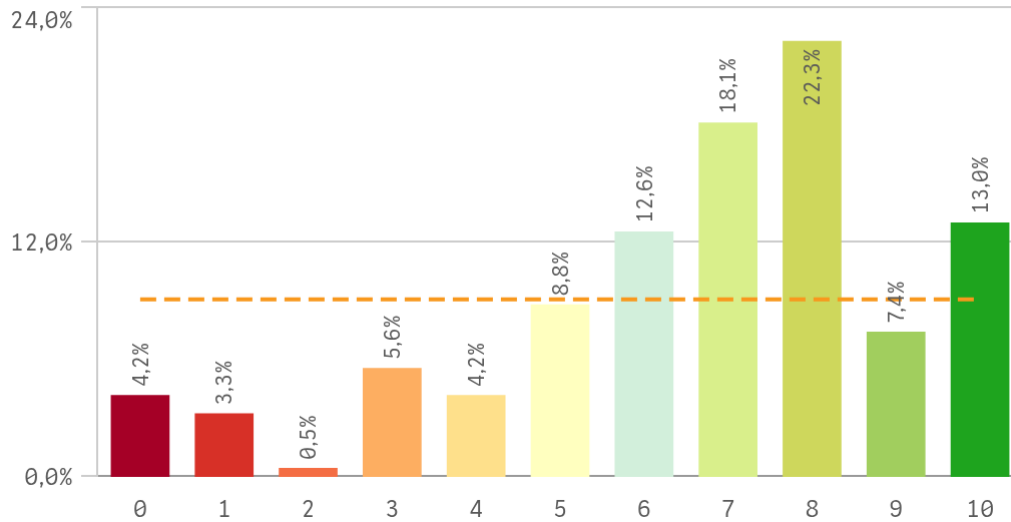


## Coordinación. Contenidos organizados y no solapados

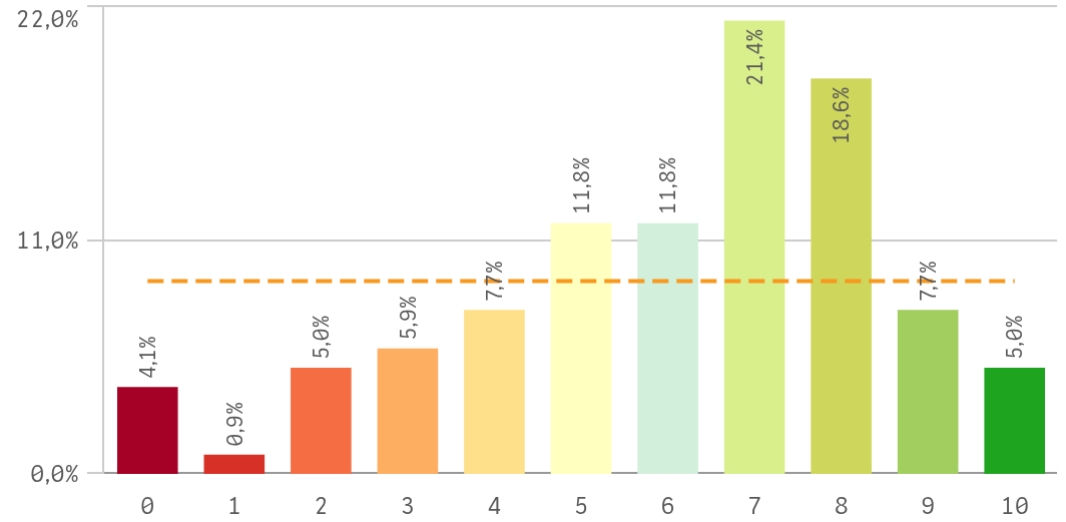


# Grado-Máster Estudiantes: Asignaturas, tareas y materiales II

## Trabajo no presencial útil

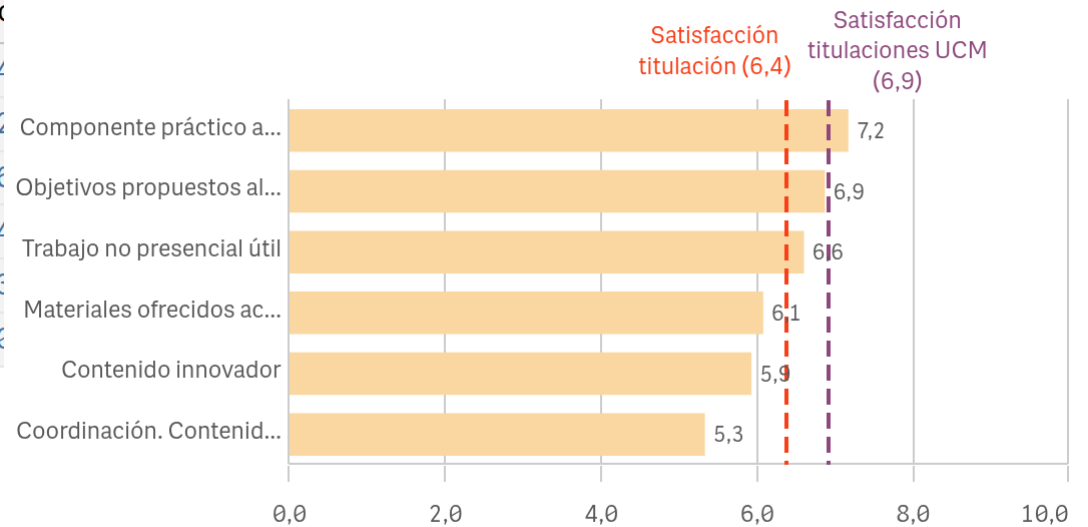


## Materiales ofrecidos actuales y novedosos



Asignaturas, tareas y materiales	Media	Desvío típico
Componente práctico adecuado	7,2	2,4
Objetivos propuestos alcanzados	6,9	2,2
Trabajo no presencial útil	6,6	2,6
Materiales ofrecidos actuales y novedosos	6,1	2,4
Contenido innovador	5,9	2,3
Coordinación. Contenidos organizados y no solapados	5,3	3,6

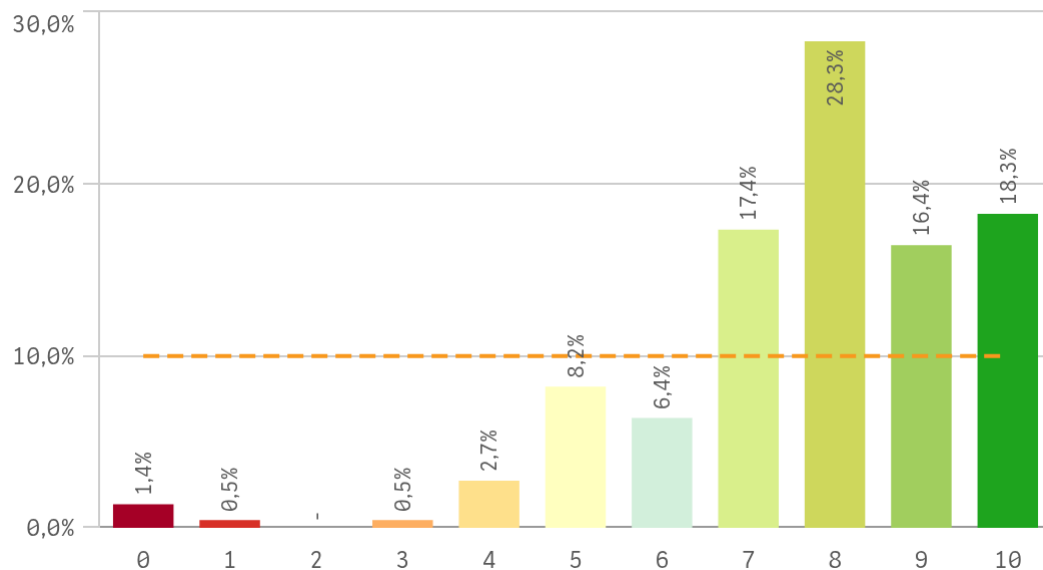
## Fortalezas y debilidades



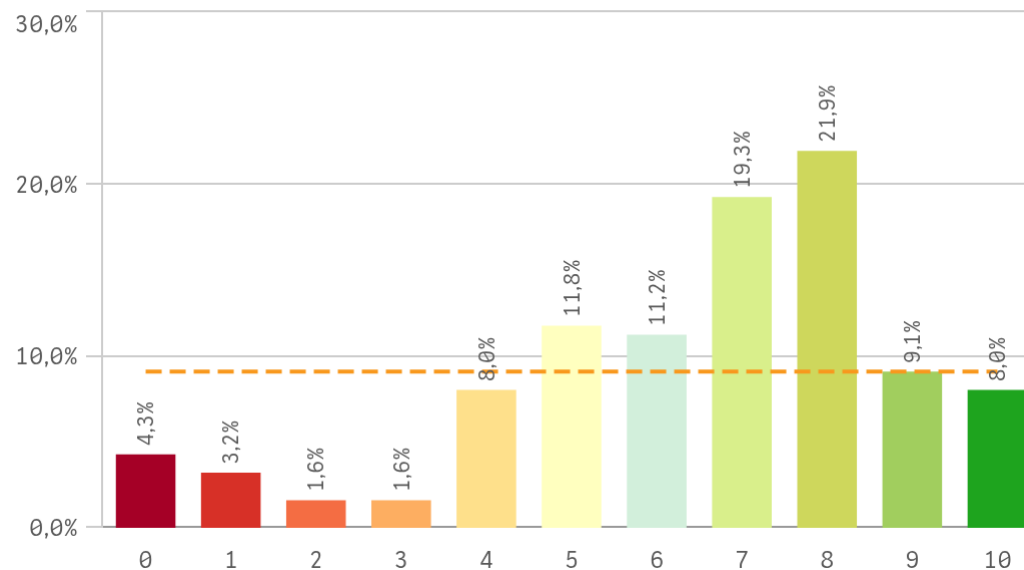
"Satisfacción titulaciones UCM" SOLO se calcula con los "Cursos Académicos" y "Tipos de Titulación" seleccionados, siendo el umbral de las Fortalezas/Debilidades

# Grado-Máster Estudiantes: Formación recibida y matriculación I

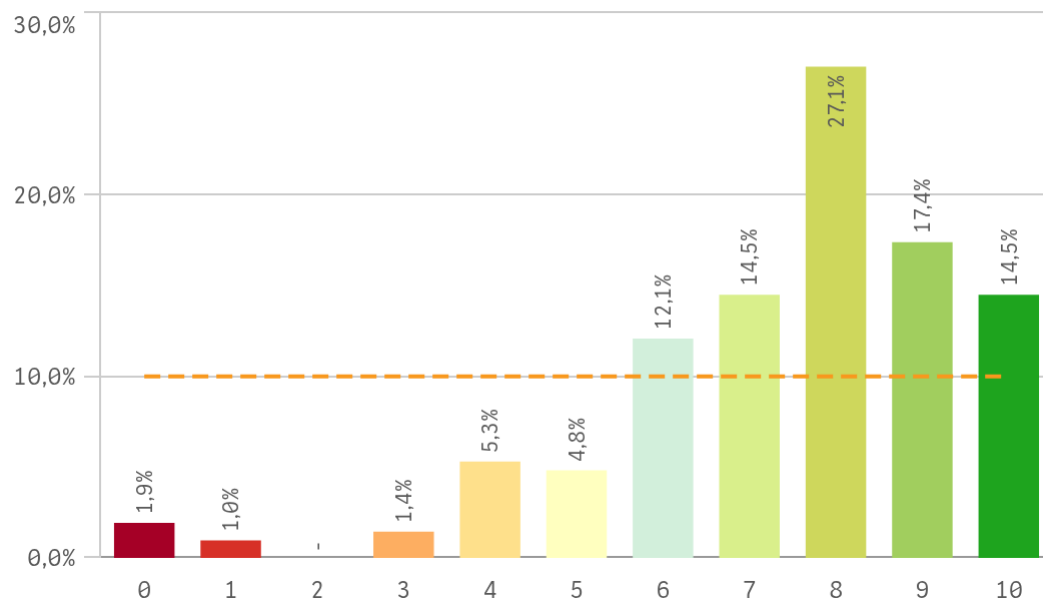
## Competencias de la titulación



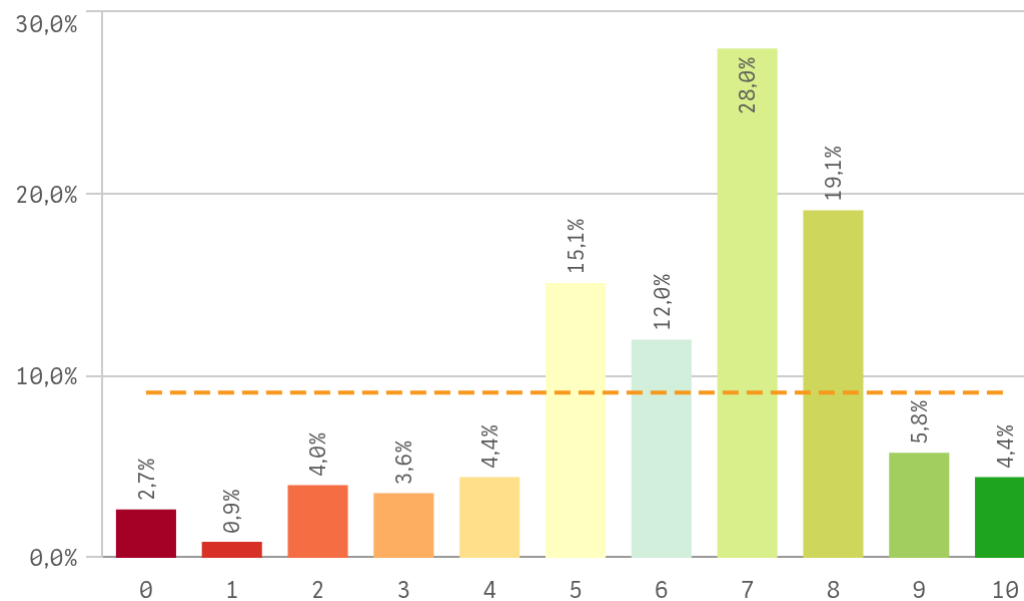
## Acceso al mundo laboral



## Acceso al mundo de la investigación

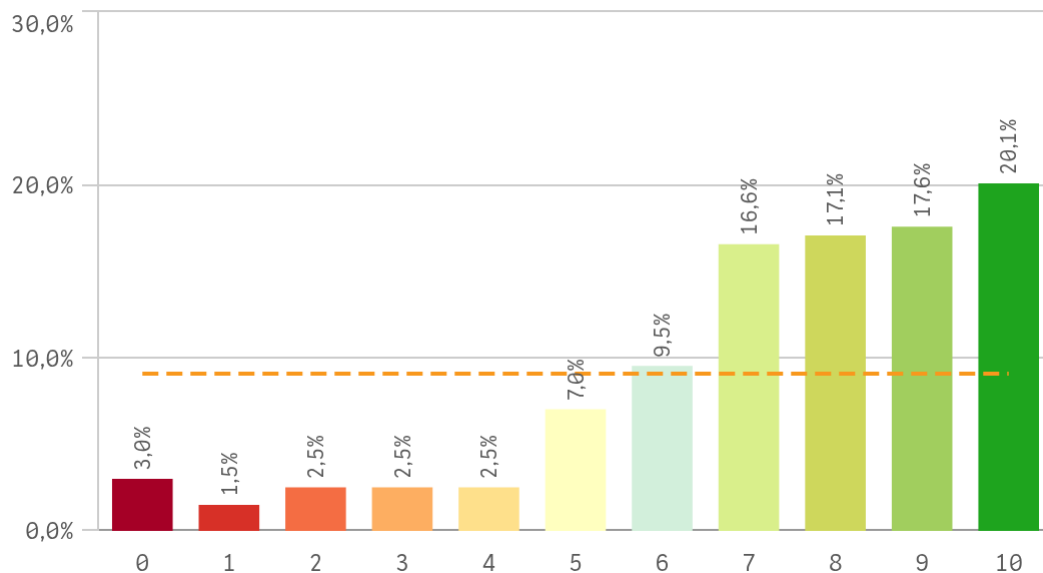


## Labor docente del profesorado

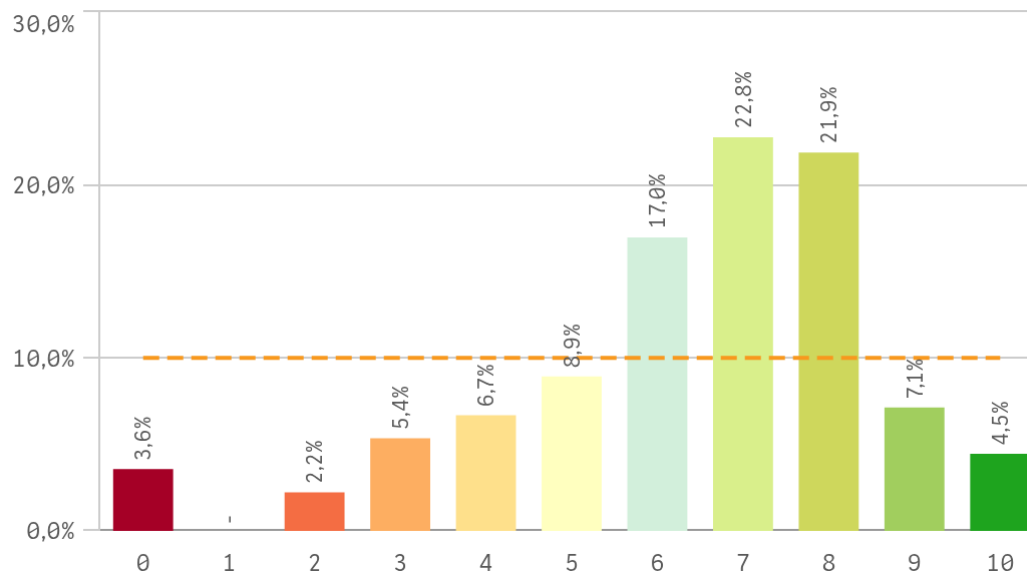


# Grado-Máster Estudiantes: Formación recibida y matriculación II

## Tutorías presenciales útiles

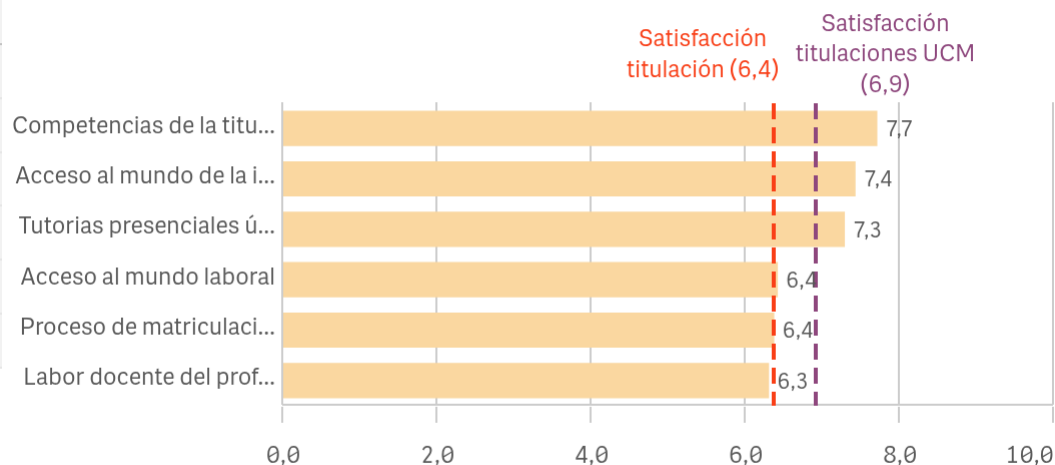


## Proceso de matriculación



Formación recibida y matriculación	Q	Media	Desv. típica	Medi...	Moda
Competencias de la titulación		7,7	1,9	8,0	8,0
Acceso al mundo de la investigación		7,4	2,1	8,0	8,0
Tutorías presenciales útiles		7,3	2,5	8,0	10,0
Acceso al mundo laboral		6,4	2,5	7,0	8,0
Proceso de matriculación		6,4	2,2	7,0	7,0
Labor docente del profesorado		6,3	2,2	7,0	7,0

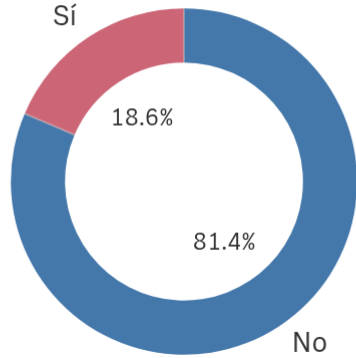
## Fortalezas y debilidades



"Satisfacción titulaciones UCM" SOLO se calcula con los "Cursos Académicos" y "Tipos de Titulación" seleccionados, siendo el umbral de las Fortalezas/Debilidades

# Grado-Máster Estudiantes: Prácticas externas I

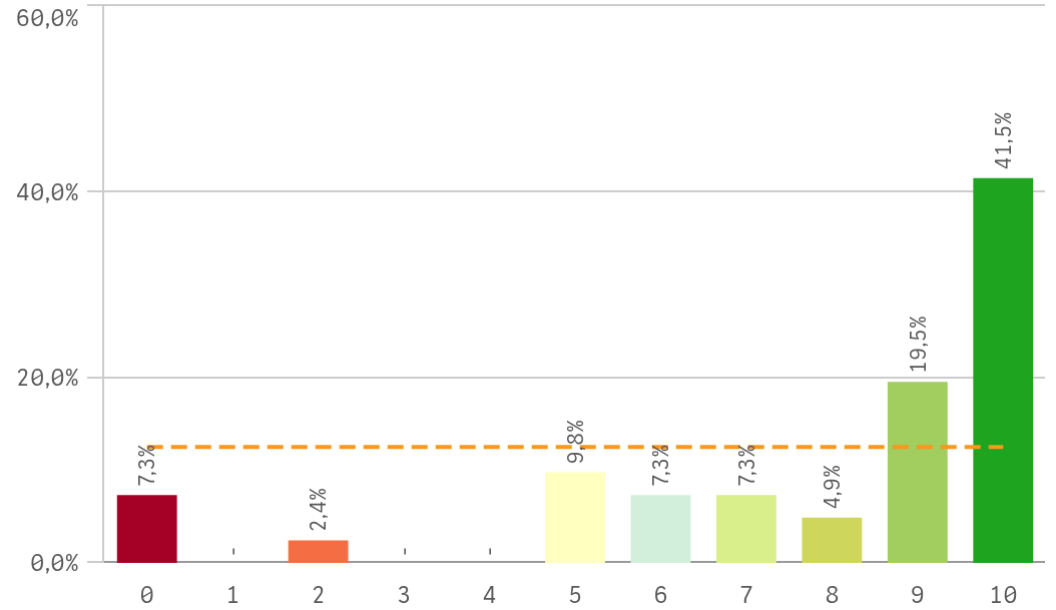
## Prácticas externas



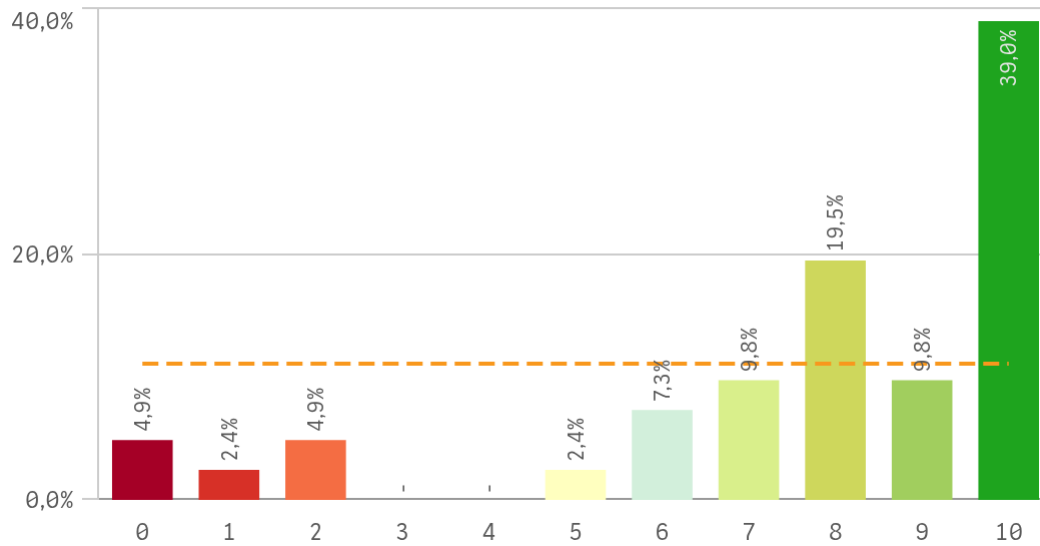
Sí  
**42**

No  
**184**

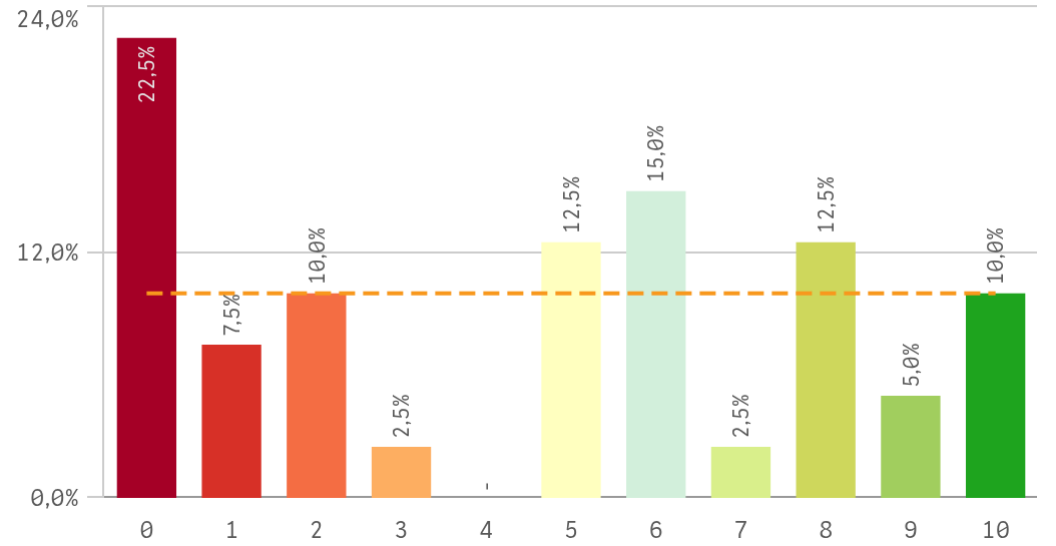
## Valoración formativa



## Atención del tutor/colaborador

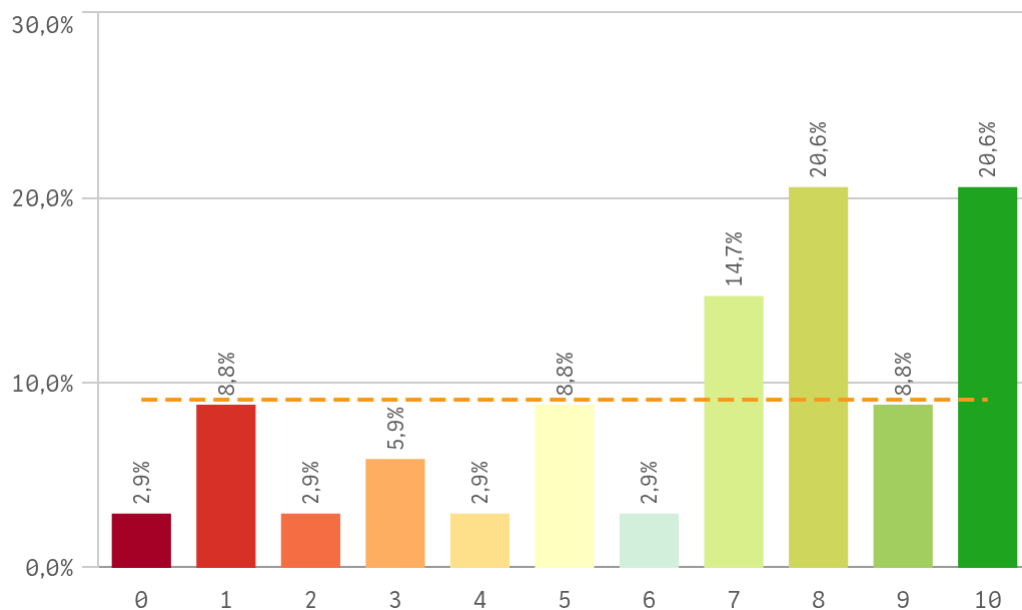


## Gestión del Centro

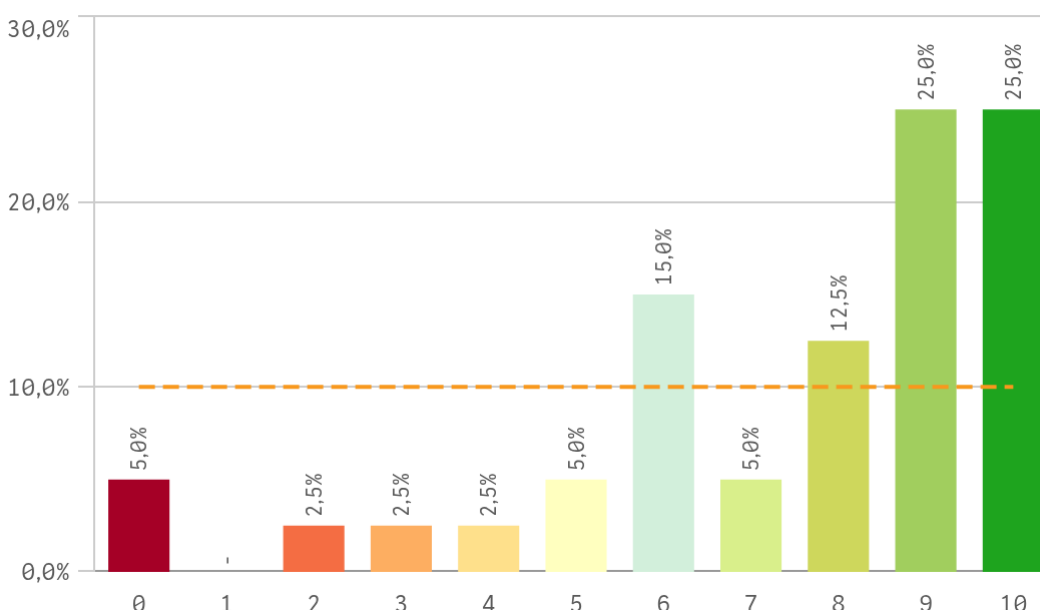


# Grado-Máster Estudiantes: Prácticas externas II

## Utilidad percibida para empleabilidad

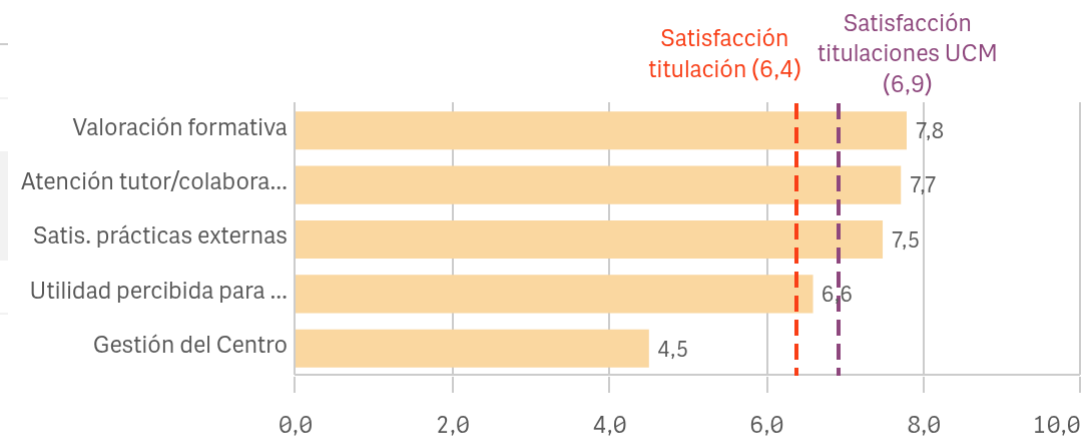


## Satisfacción prácticas externas



Prácticas externas	Q	Media	Desv. típica	Medi...	Moda
Valoración formativa		7,8	3,0	9,0	10,0
Atención tutor/colaborador		7,7	2,9	8,0	10,0
Satis. prácticas externas		7,5	2,7	8,5	-
Utilidad percibida para empleabilidad		6,6	3,1	7,5	-
Gestión del Centro		4,5	3,5	5,0	0,0

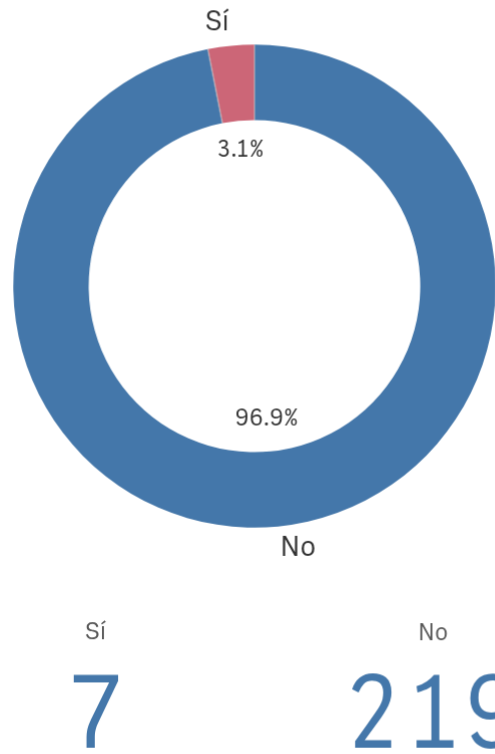
## Fortalezas y debilidades



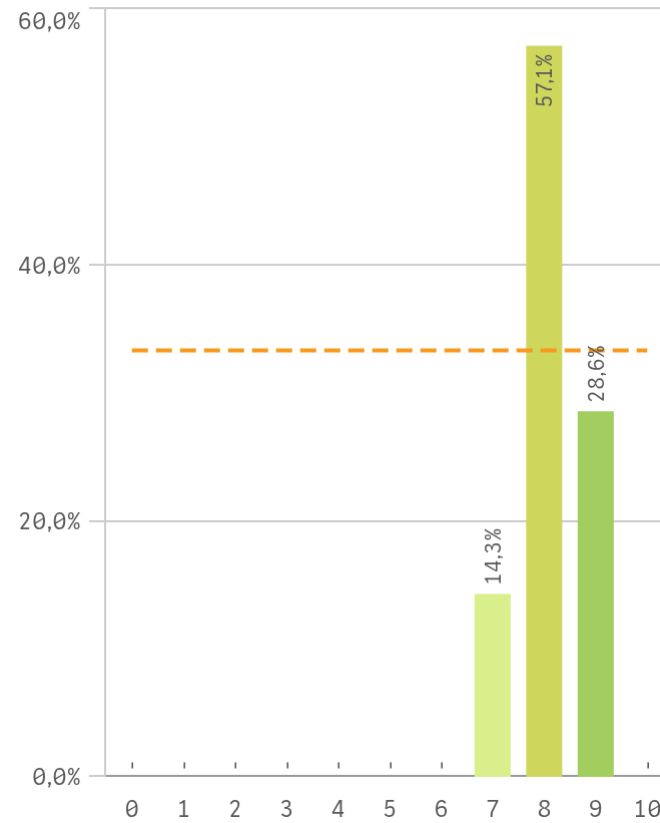
"Satisfacción titulaciones UCM" SOLO se calcula con los "Cursos Académicos" y "Tipos de Titulación" seleccionados, siendo el umbral de las Fortalezas/Debilidades

# Grado-Máster Estudiantes: Programas de movilidad

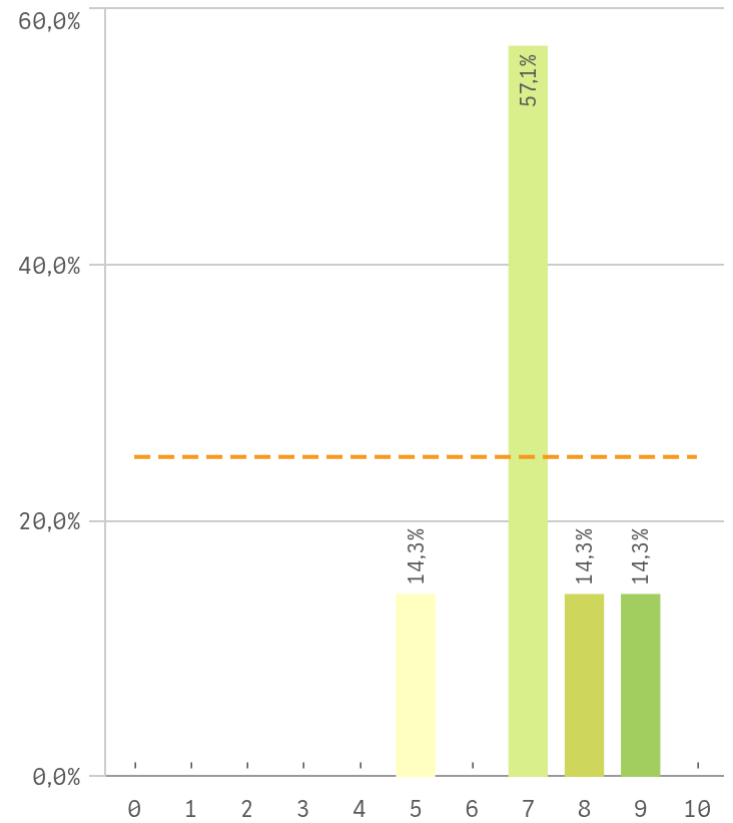
Realización programas de movilidad



Satisfacción programa de movilidad

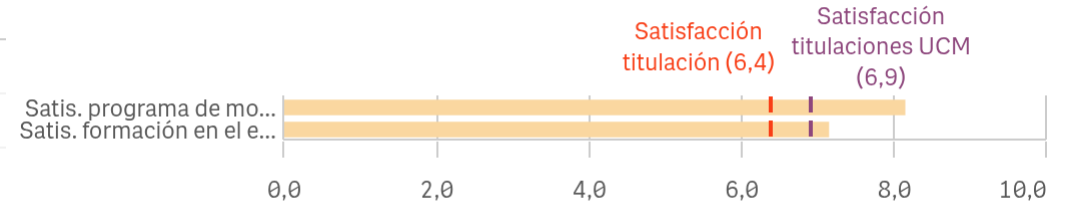


Satisfacción formación en el extranjero



Fortalezas y debilidades

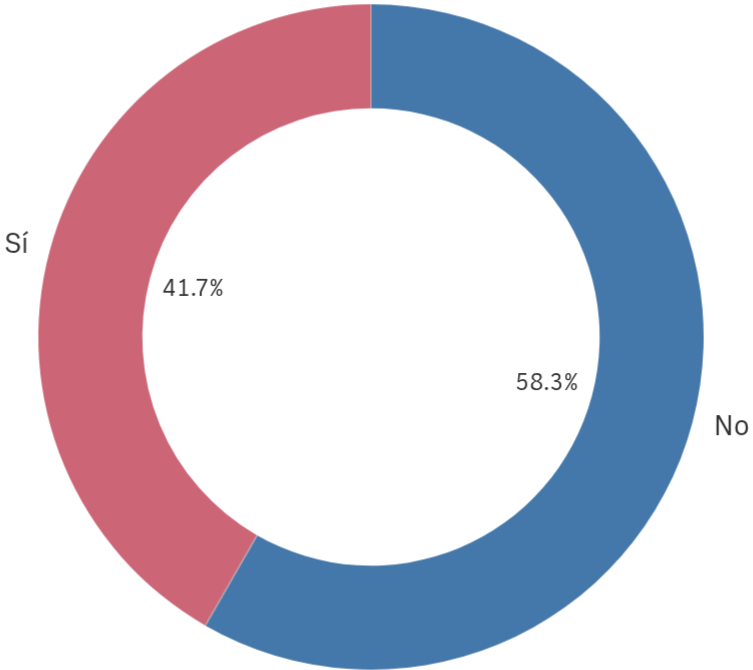
Programa de movilidad	Q	Media	Desv. típica	Medi...	Moda
Satis. programa de movilidad		8,1	0,7	8,0	8,0
Satis. formación en el extranjero		7,1	1,2	7,0	7,0



"Satisfacción titulaciones UCM" SOLO se calcula con los "Cursos Académicos" y "Tipos de Titulación" seleccionados, siendo el umbral de las Fortalezas/Debilidades

# Grado-Máster Estudiantes: Quejas y sugerencias

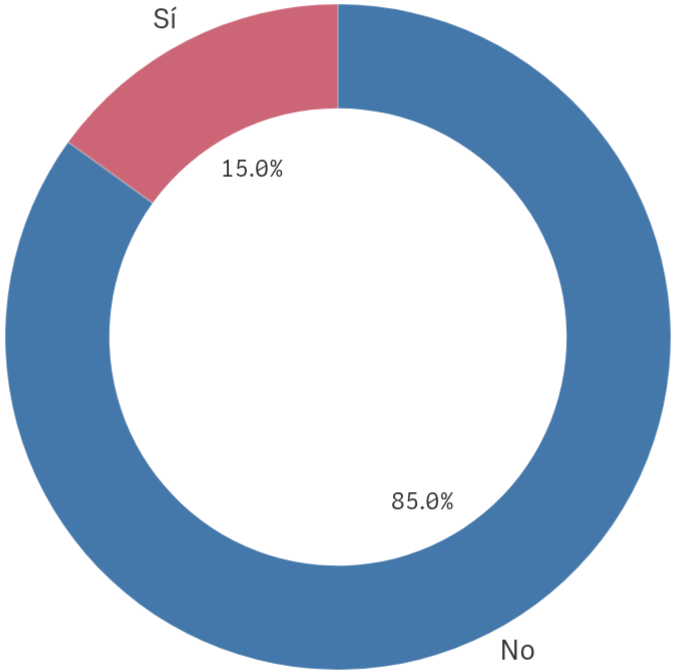
## Conocimiento de los canales de quejas y sugerencias



■ No ■ Sí

Sí 93      No 130

## Utilización de los canales de quejas y sugerencias

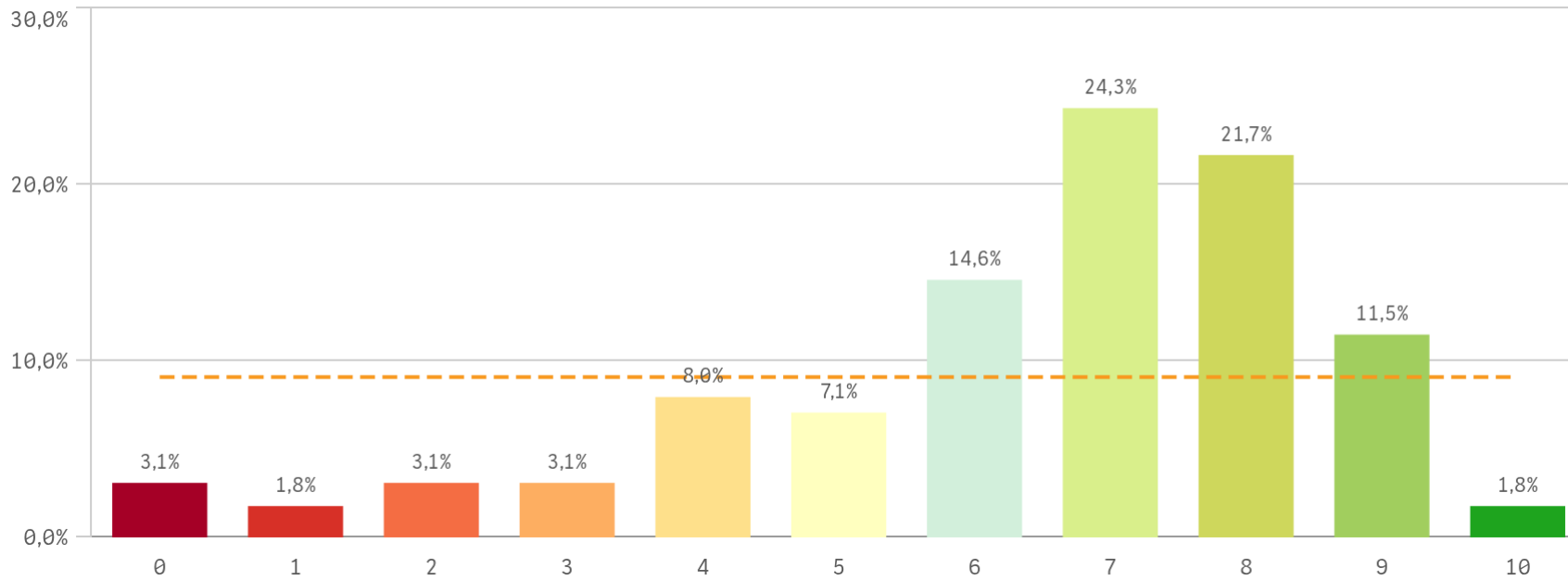


■ No ■ Sí

Sí 34      No 192

# Grado-Máster Estudiantes: Satisfacción I

## Satisfacción global con la titulación



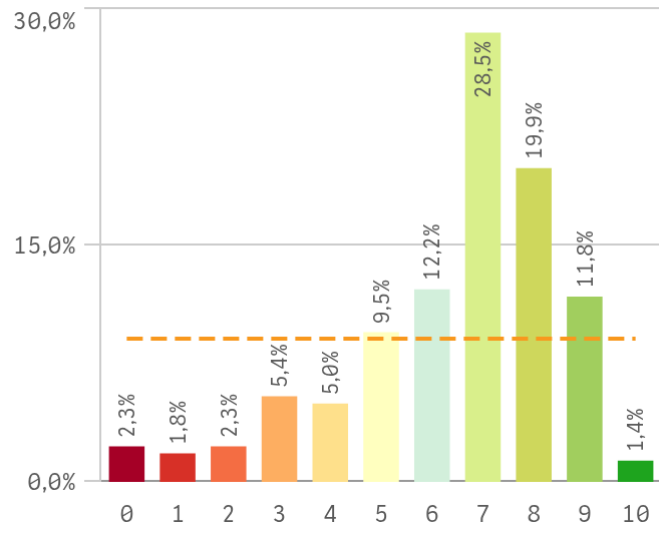
**Media**  
6,4

**Desv. típica**  
2,2

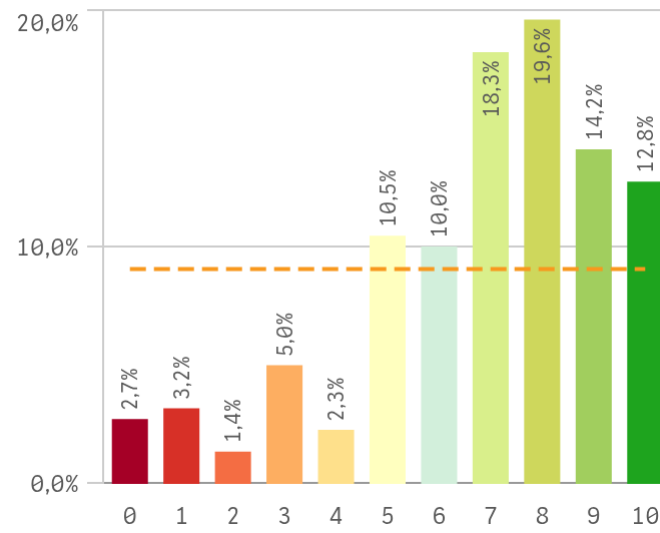
**Mediana**  
7,0

**Moda**  
7,0

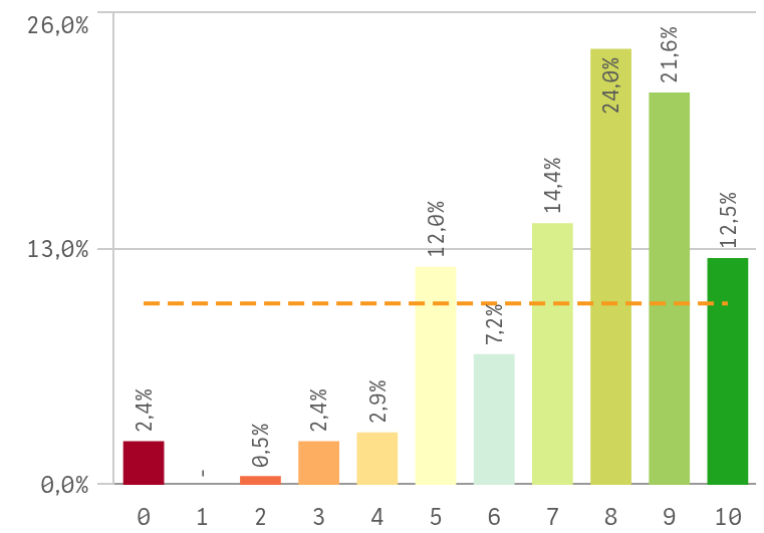
## Satisfacción UCM



## Orgullo estudiante UCM

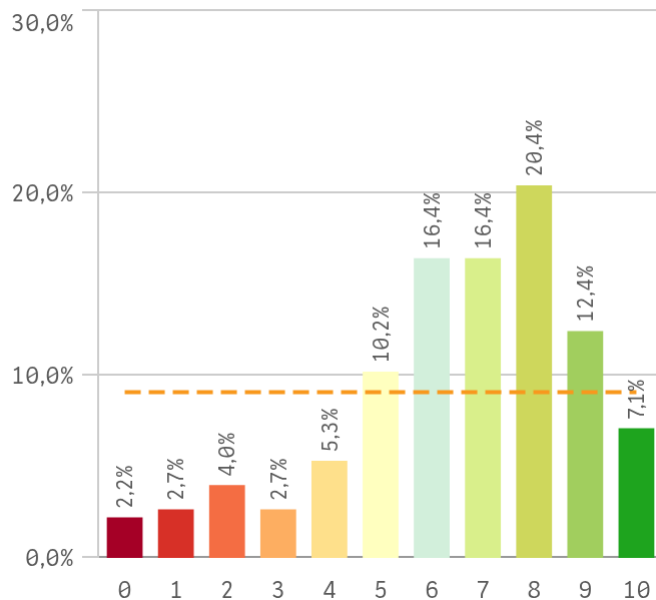


## Prestigio UCM

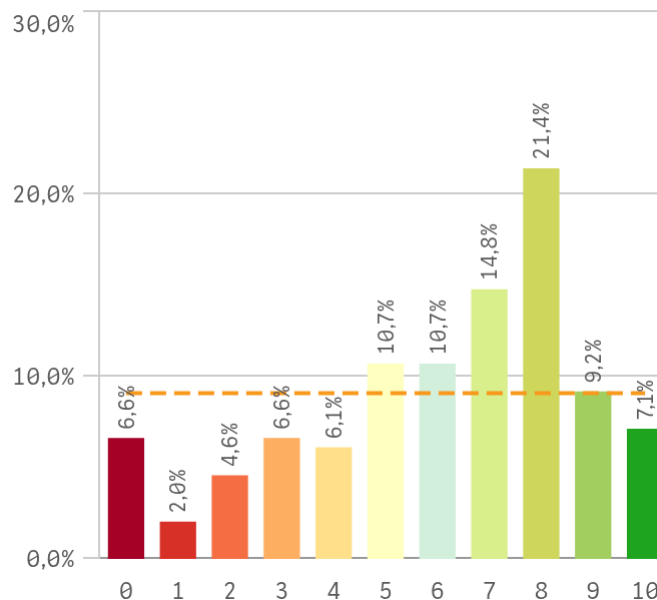


# Grado-Máster Estudiantes: Satisfacción II

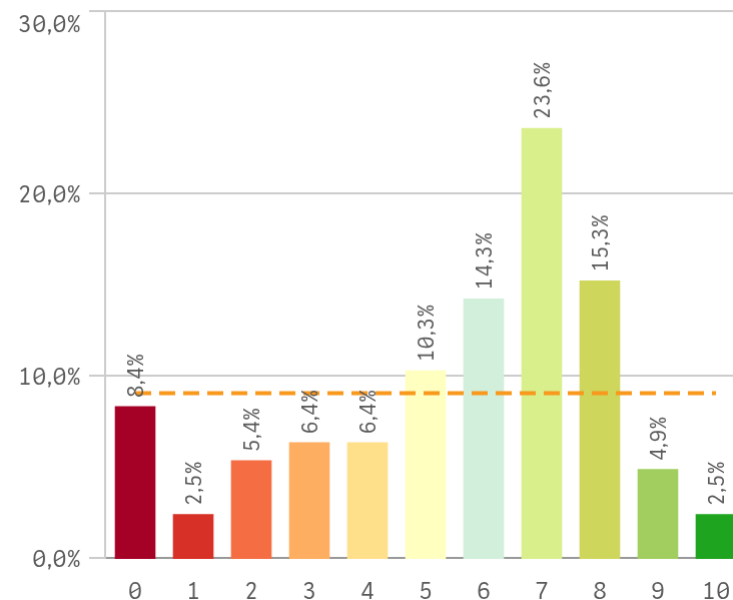
## Recursos y medios



## Actividades complementarias

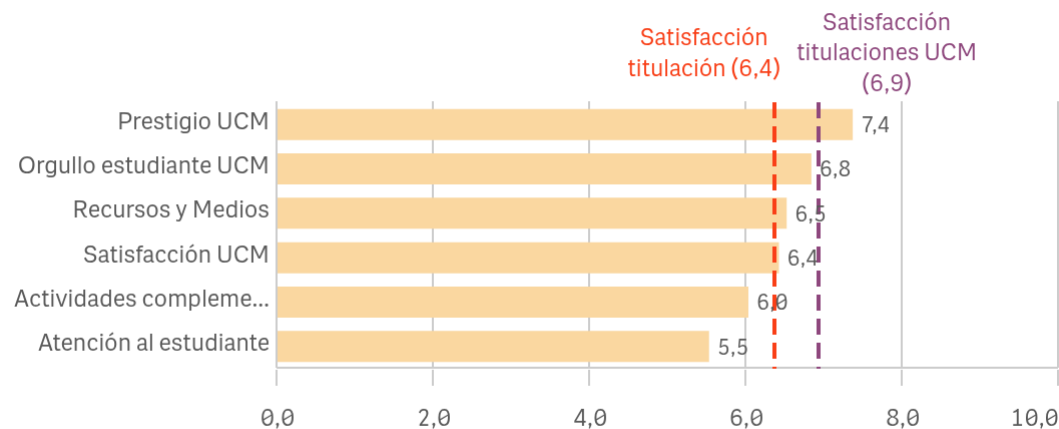


## Atención al estudiante



Satisfacción	Q	Media	Desv. típica	Mediana	Moda
Prestigio UCM		7,4	2,1	8,0	8,0
Orgullo estudiante UCM		6,8	2,5	7,0	8,0
Recursos y Medios		6,5	2,4	7,0	8,0
Satisfacción UCM		6,4	2,1	7,0	7,0
Actividades complementarias		6,0	2,8	7,0	8,0
Atención al estudiante		5,5	2,6	6,0	7,0

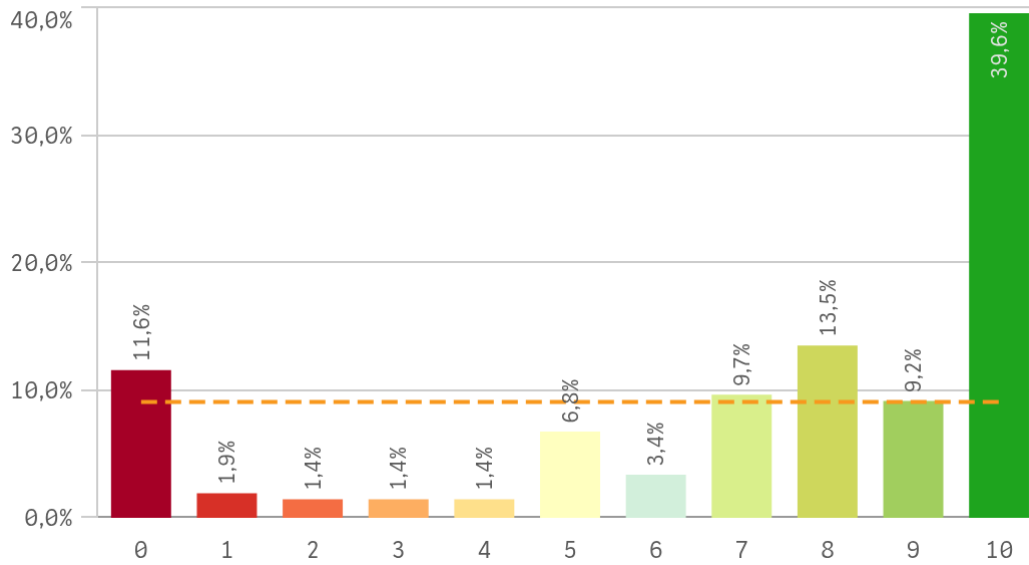
## Fortalezas y debilidades



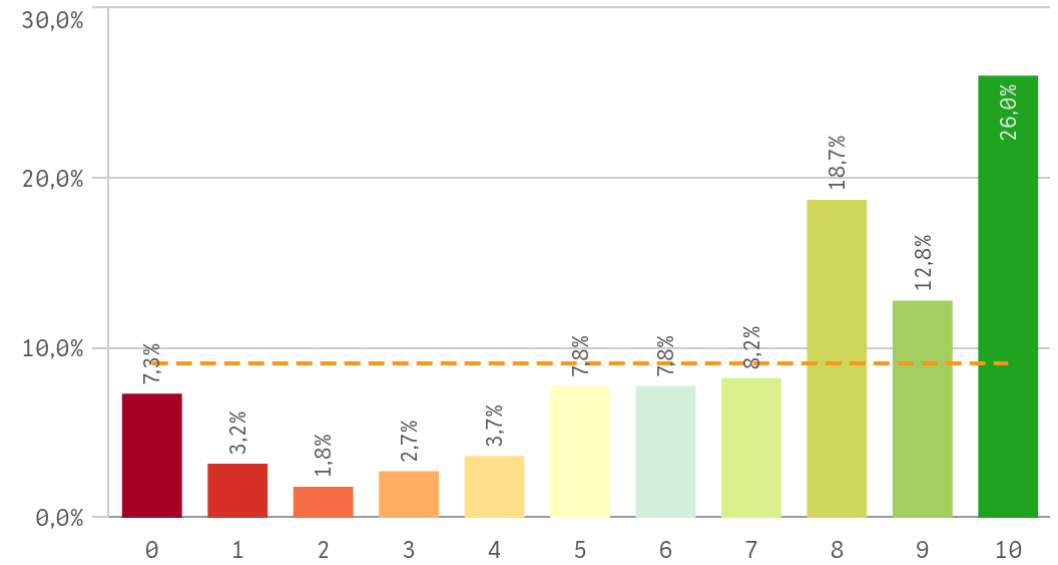
"Satisfacción titulaciones UCM" SOLO se calcula con los "Cursos Académicos" y "Tipos de Titulación" seleccionados, siendo el umbral de las Fortalezas/Debilidades

# Grado-Máster Estudiantes: Compromiso I

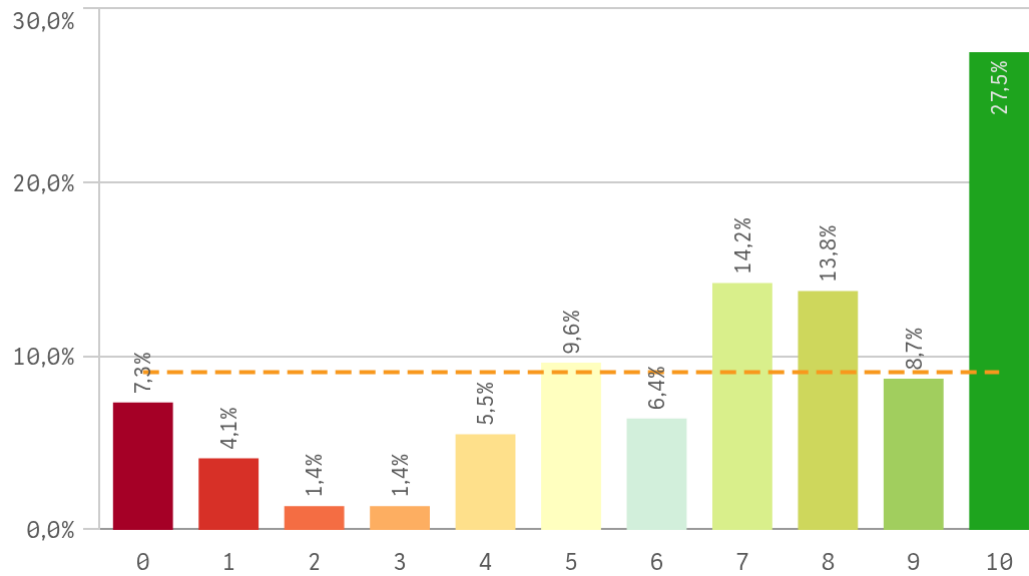
Repetir estudios superiores (fidelidad)



Repetir titulación (fidelidad)



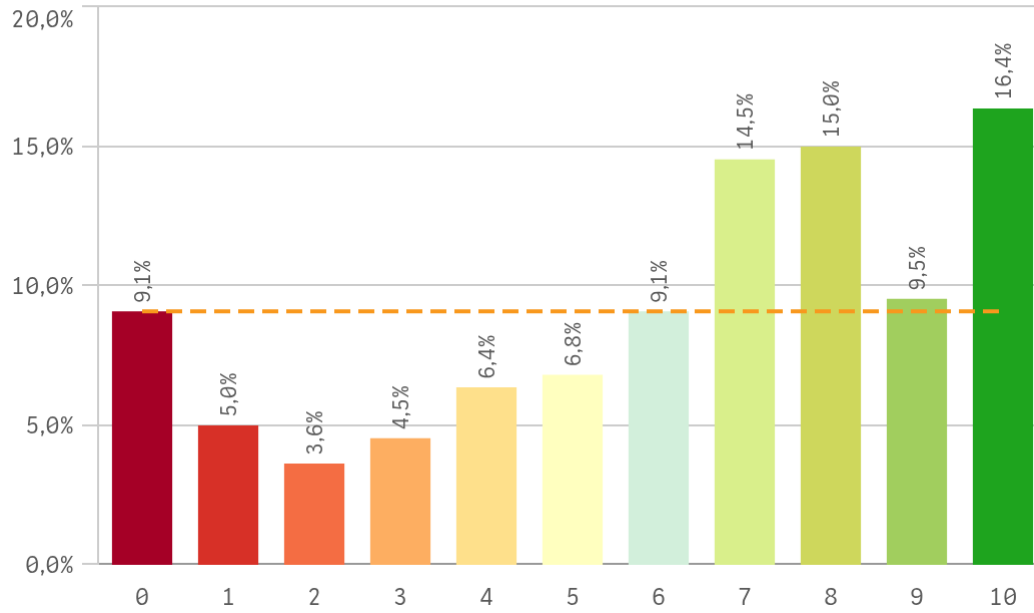
Repetir en la UCM (fidelidad)



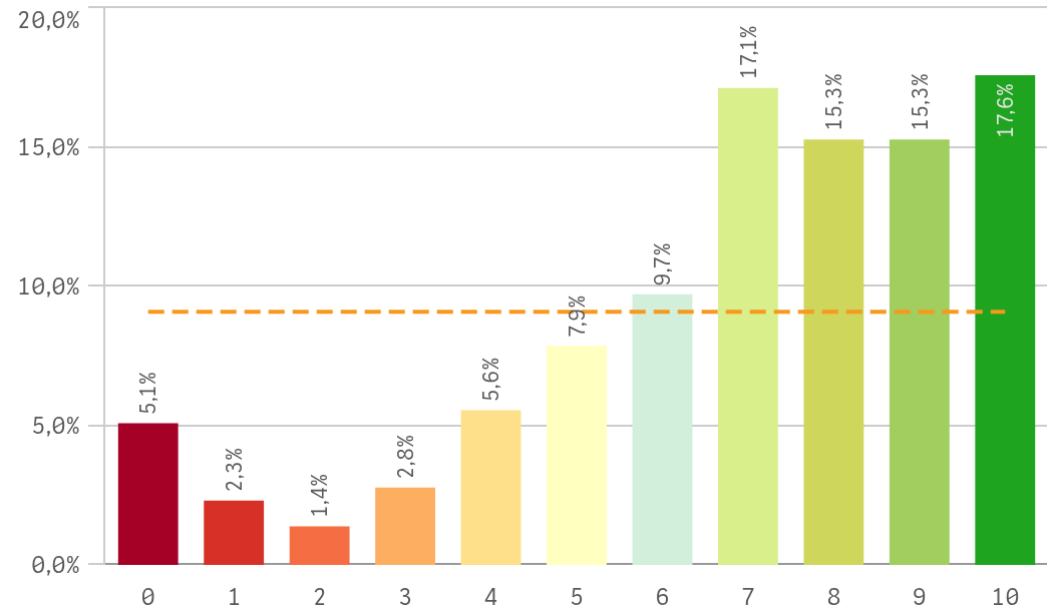
Compromiso	Q	Me...	Desv. típica	Medi...	M...
Repetir estudios superiores		7,2	3,4	8,0	10,0
Repetir titulación		7,0	3,1	8,0	10,0
Repetir en la UCM		6,8	3,1	7,5	10,0
Recomendar titulación		6,1	3,2	7,0	10,0
Recomendar la UCM		6,9	2,7	7,0	10,0
Seguir en la misma titulación		6,2	3,4	7,0	10,0
Seguir como alumno de la UCM		6,7	3,1	8,0	10,0

# Grado-Máster Estudiantes: Compromiso II

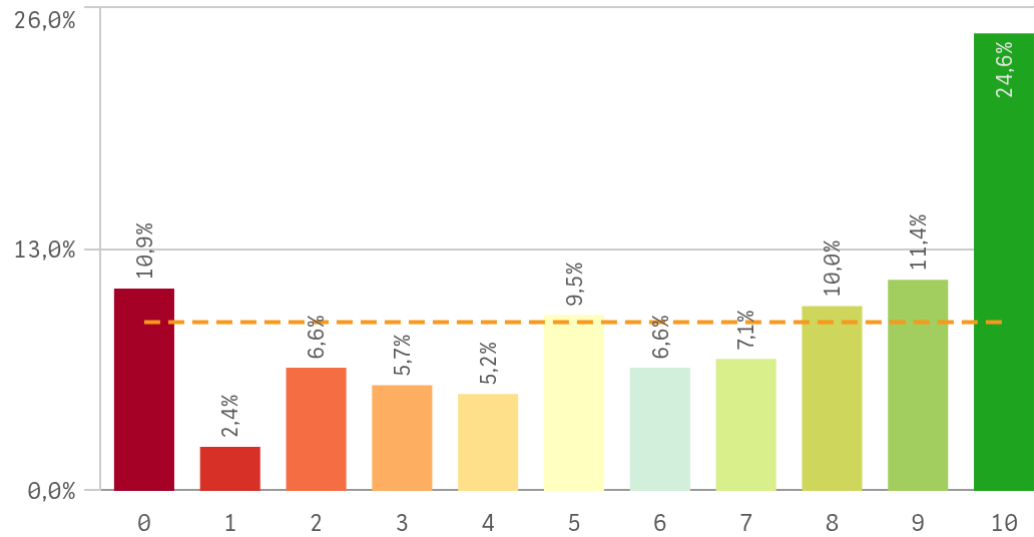
**Recomendar titulación (preinscripción)**



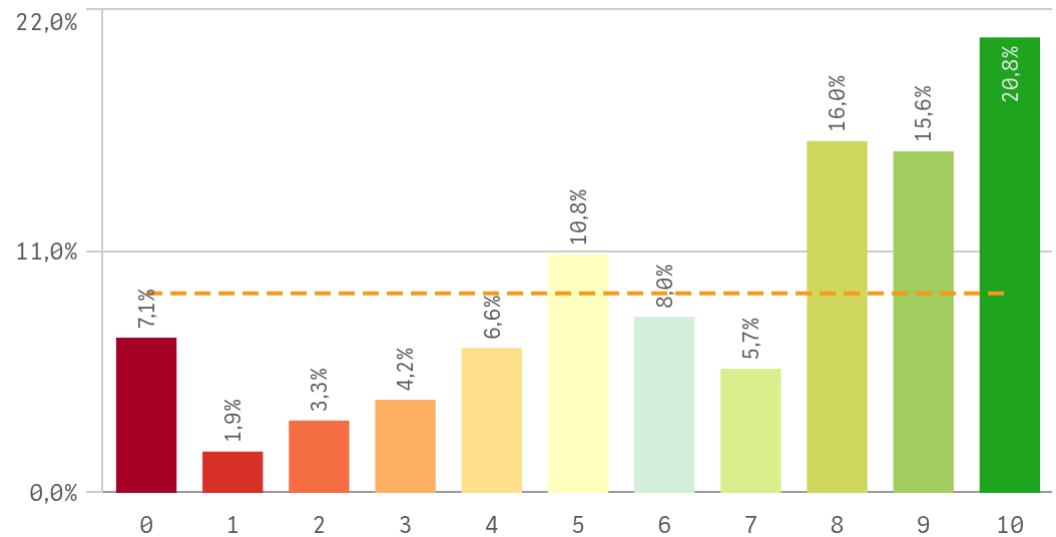
**Recomendar la UCM (preinscripción)**



**Seguir en la misma titulación (vinculación)**



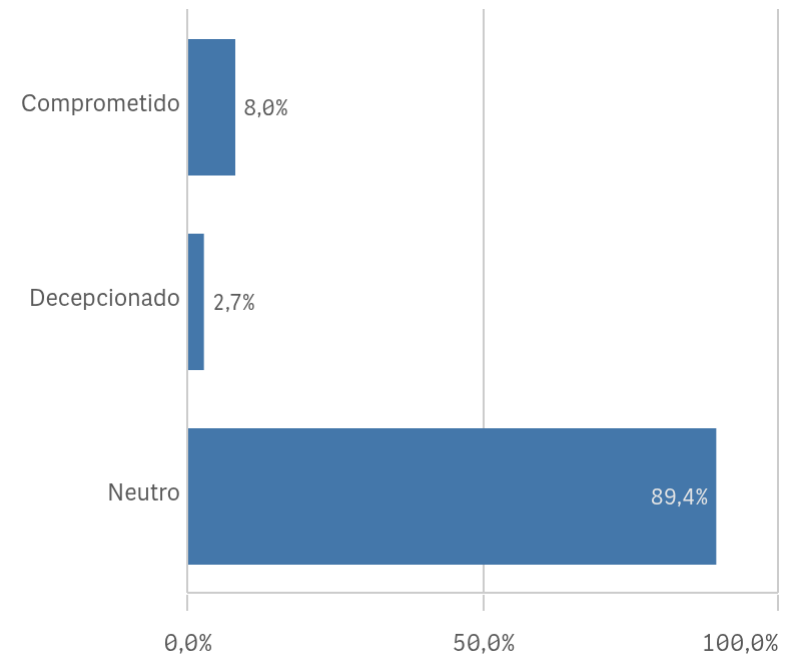
**Seguir como alumno de la UCM (vinculación)**



# Grado-Máster Estudiantes: Compromiso perfil del encuestado

Construcción y significado del valor "compromiso":

- \* Estudiante comprometido: valora con 9 o más puntos todas las preguntas de fidelidad, prescripción y vinculación.
- \* Estudiante neutro: la puntuación que otorga a todas las preguntas de fidelidad, prescripción y vinculación están entre 6 y 9.
- \* Estudiante decepcionado: valora con 6 o menos puntos todas las preguntas de fidelidad, prescripción y vinculación.



## Grado-Máster Estudiantes: Tabla Resumen I

Desarrollo académico	Q	Media	Asignaturas, tareas y materiales	Q	Media
Integración teoría/práctica		8,6	Componente práctico adecuado		7,2
Número de alumnos por aula		8,0	Objetivos propuestos alcanzados		6,9
Objetivos claros		7,3	Trabajo no presencial útil		6,6
Relación calidad/precio		6,2	Materiales ofrecidos actuales y novedosos		6,1
Nivel de dificultad apropiado		6,0	Contenido innovador		5,9
Plan de estudios adecuado		6,0	Coordinación. Contenidos organizados y no solapados		5,3
Orientación internacional		5,9			
Calificaciones en tiempo adecuado		5,6			

Formación recibida y matriculación	Q	Media	Prácticas externas	Q	Media
Competencias de la titulación		7,7	Valoración formativa		7,8
Acceso al mundo de la investigación		7,4	Atención tutor/colaborador		7,7
Tutorías presenciales útiles		7,3	Satis. prácticas externas		7,5
Acceso al mundo laboral		6,4	Utilidad percibida para empleabilidad		6,6
Proceso de matriculación		6,4	Gestión del Centro		4,5
Labor docente del profesorado		6,3			

## Grado-Máster Estudiantes: Tabla Resumen II

Programa de movilidad	Q	Media	
Satis. programa de movilidad		8,1	
Satis. formación en el extranjero		7,1	

Satisfacción	Q	Media	
Prestigio UCM		7,4	
Orgullo estudiante UCM		6,8	
Recursos y Medios		6,5	
Satisfacción UCM		6,4	
Actividades complementarias		6,0	
Atención al estudiante		5,5	

Compromiso	Q	Media	
Repetir estudios superiores		7,2	
Repetir titulación		7,0	
Repetir en la UCM		6,8	
Recomendar titulación		6,1	
Recomendar la UCM		6,9	
Seguir en la misma titulación		6,2	
Seguir como alumno de la UCM		6,7	