



UNIVERSIDAD
COMPLUTENSE
MADRID

Vicerrectorado de Calidad

Resultados de las Encuestas de Satisfacción de
Estudiantes (2023-2024)
Facultad de Ciencias Químicas
Grado en Química



OFICINA para la CALIDAD

Vicerrectorado de Calidad

UNIVERSIDAD COMPLUTENSE DE MADRID



UNICA

Unidad de Indicadores de Calidad

Universidad Complutense de Madrid



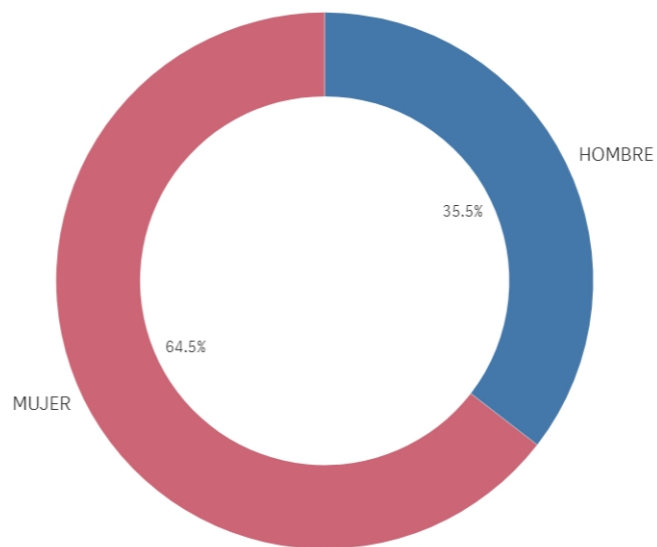
OFICINA para la CALIDAD
Vicerrectorado de Calidad
UNIVERSIDAD COMPLUTENSE DE MADRID

CURSO: 2023-24

TITULACIÓN: GRADO EN QUÍMICA

UCM

Genero



■ HOMBRE ■ MUJER

Población N

915

%_Participacion

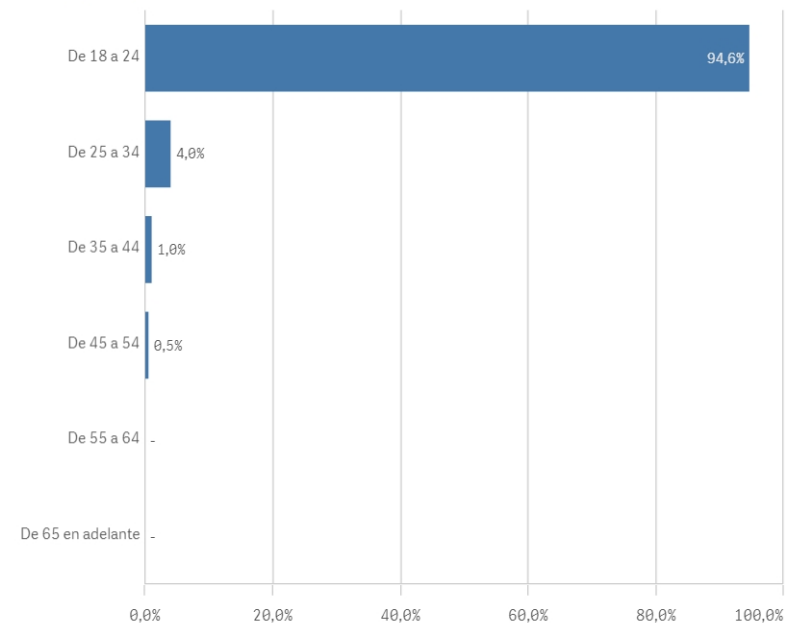
22,2%

Participación n

203

Edad (años)

(%) Porcentaje por franjas



Edad media (años)

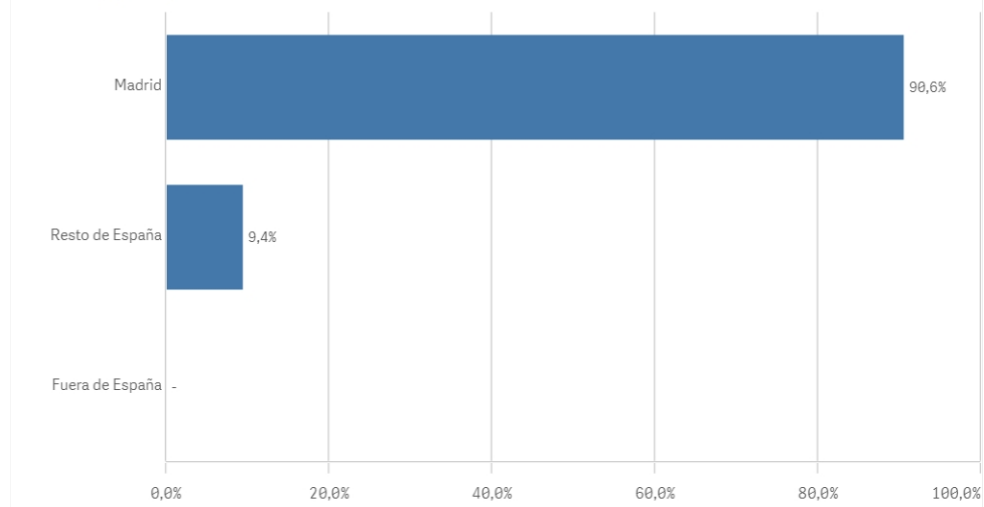
21,4

Des. Típica

6,4

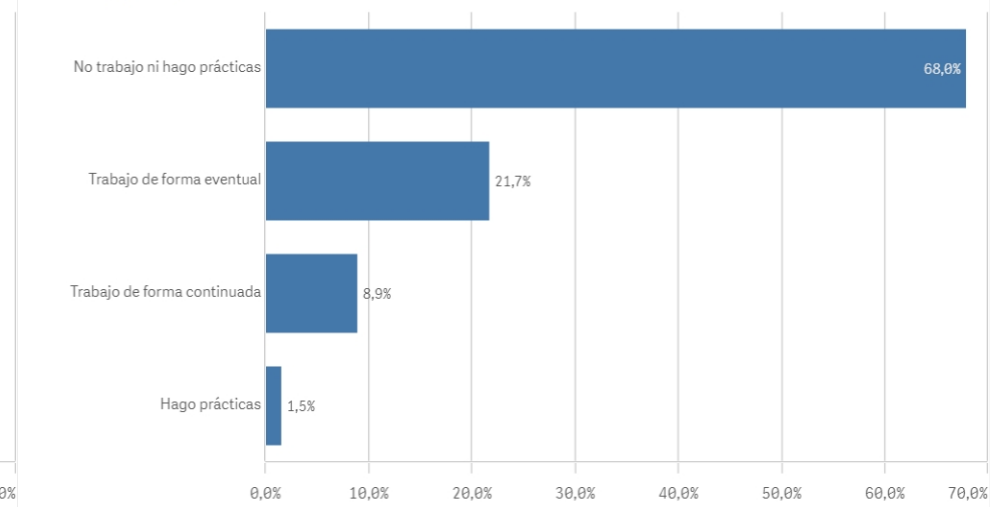
Lugar de residencia

(%) Porcentaje por franjas

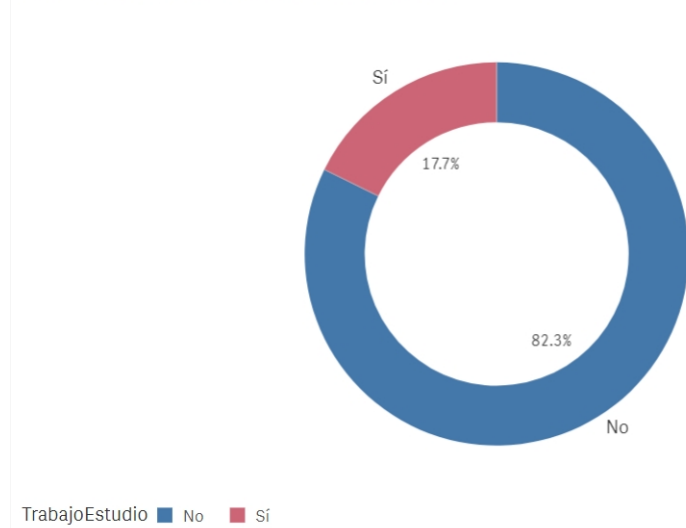


Situación laboral

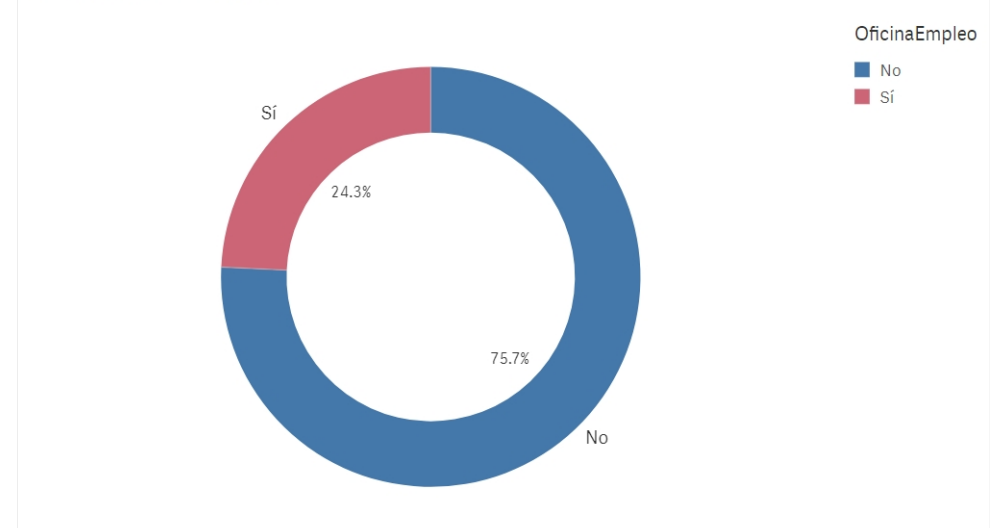
(%) Porcentaje por franjas



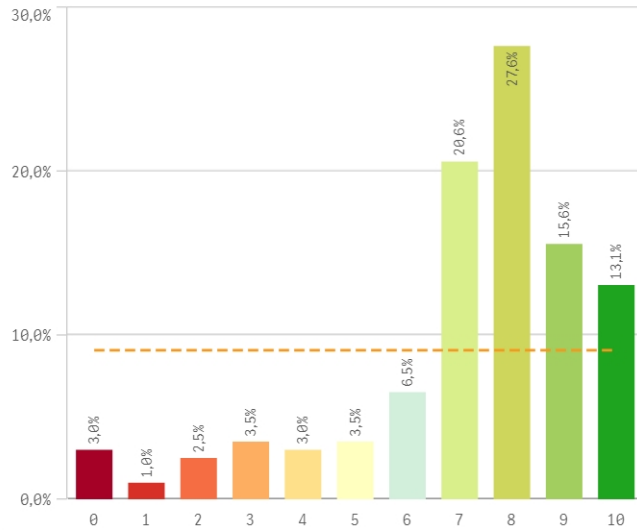
Puesto de trabajo relacionado con los estudios



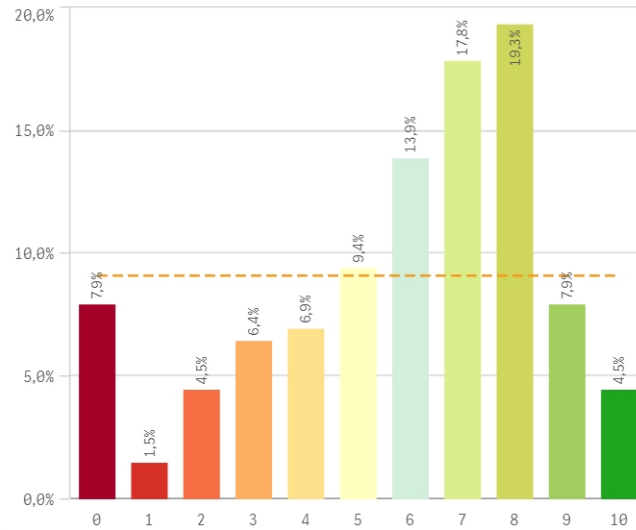
Alumnos inscritos en la OPE



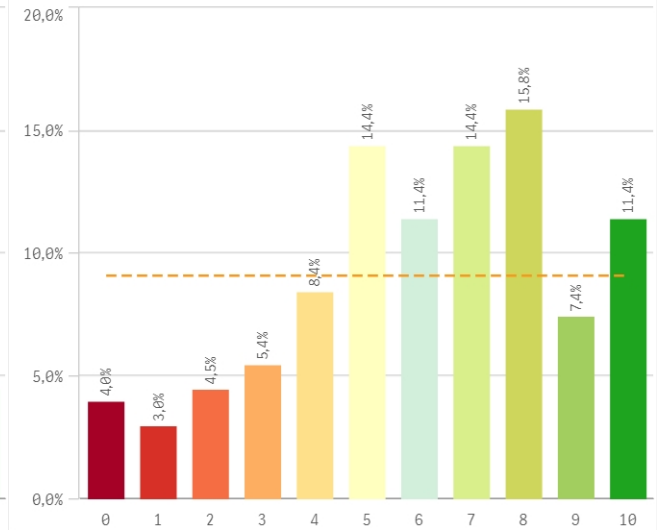
Objetivos claros



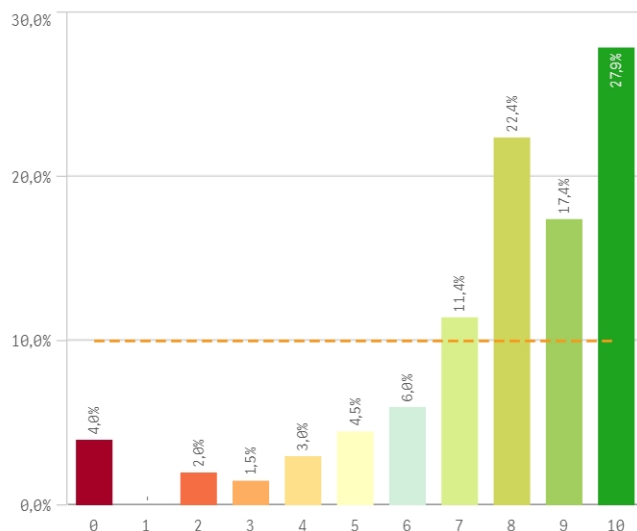
Plan de estudios adecuado



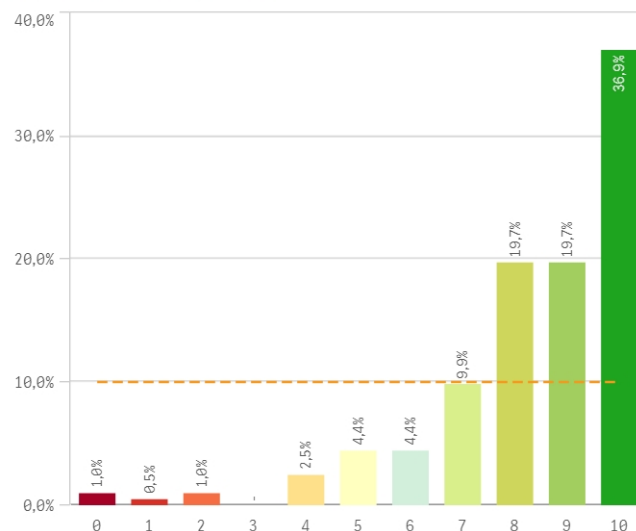
Nivel de dificultad apropiado



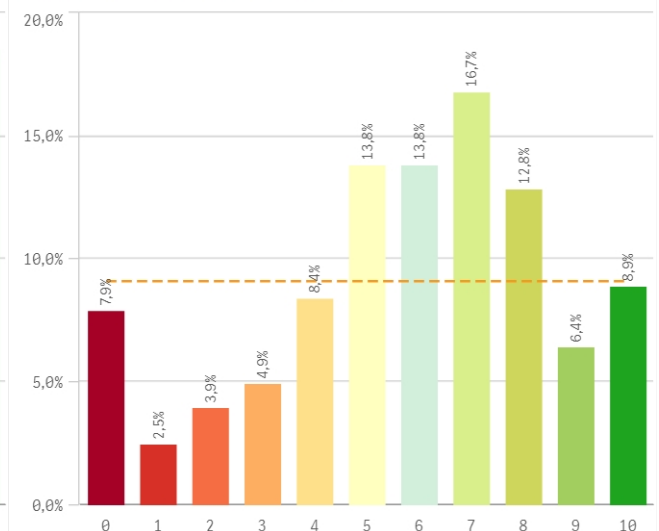
Número de alumnos por aula



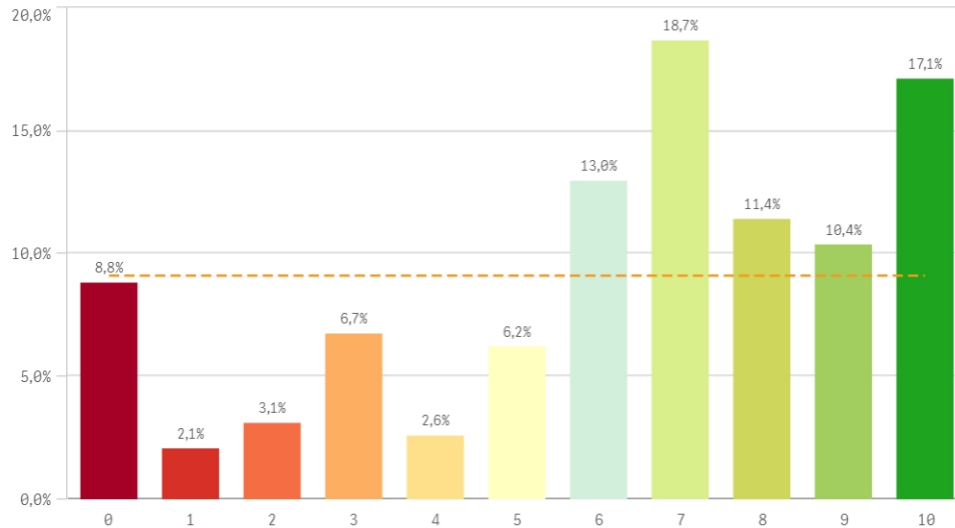
Integración de teoría/práctica



Calificaciones en tiempo adecuado

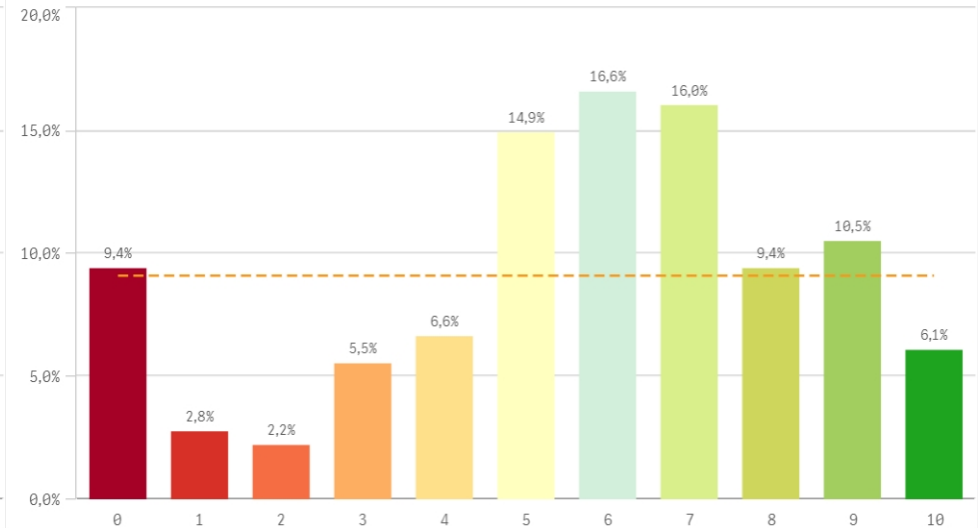


Relación calidad/precio

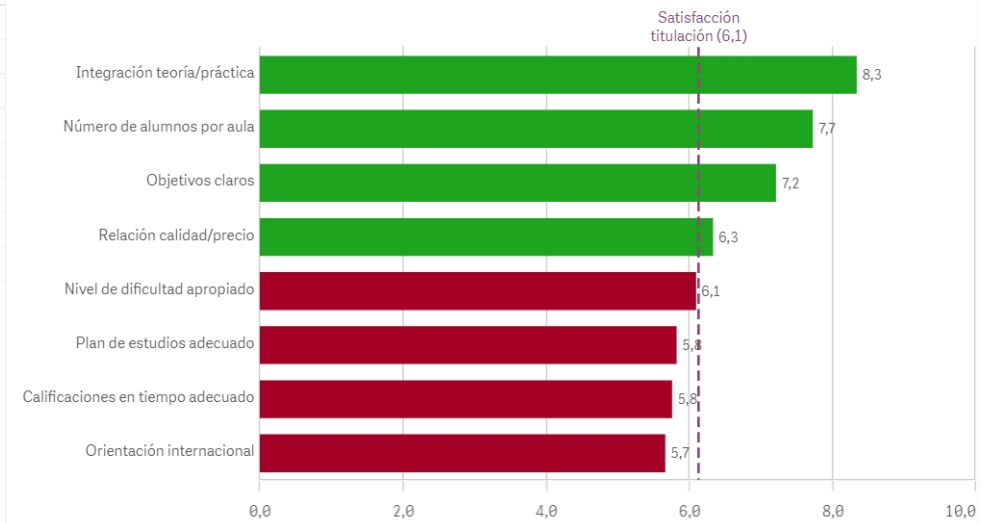


Desarrollo académico	Q	Media	Desv. típica	Mediana	Moda
Integración teoría/práctica		8,3	2,0	9,0	10
Número de alumnos por aula		7,7	2,5	8,0	10
Objetivos claros		7,2	2,4	8,0	8
Relación calidad/precio		6,3	3,0	7,0	7
Nivel de dificultad apropiado		6,1	2,7	6,0	8
Plan de estudios adecuado		5,8	2,7	6,0	8
Calificaciones en tiempo adecuado		5,8	2,8	6,0	7
Orientación internacional		5,7	2,8	6,0	6

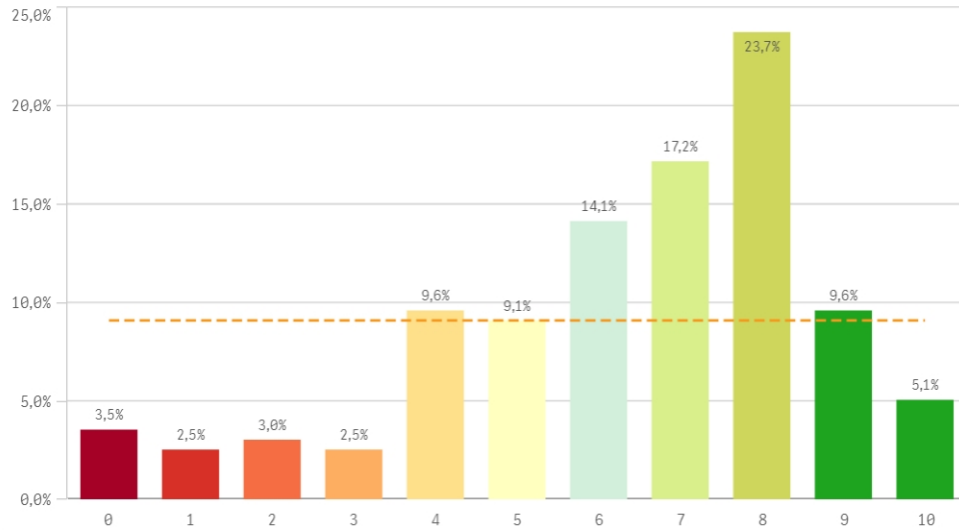
Orientación internacional



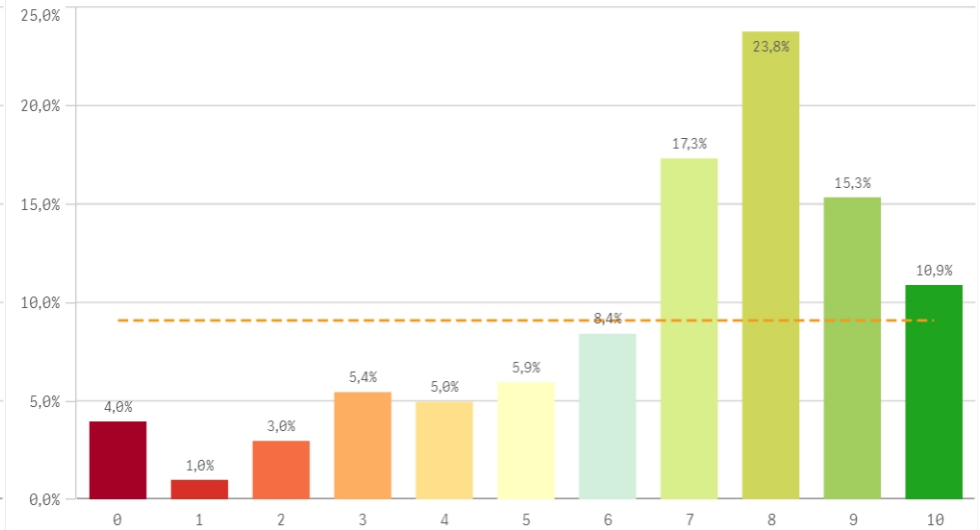
Fortalezas y debilidades



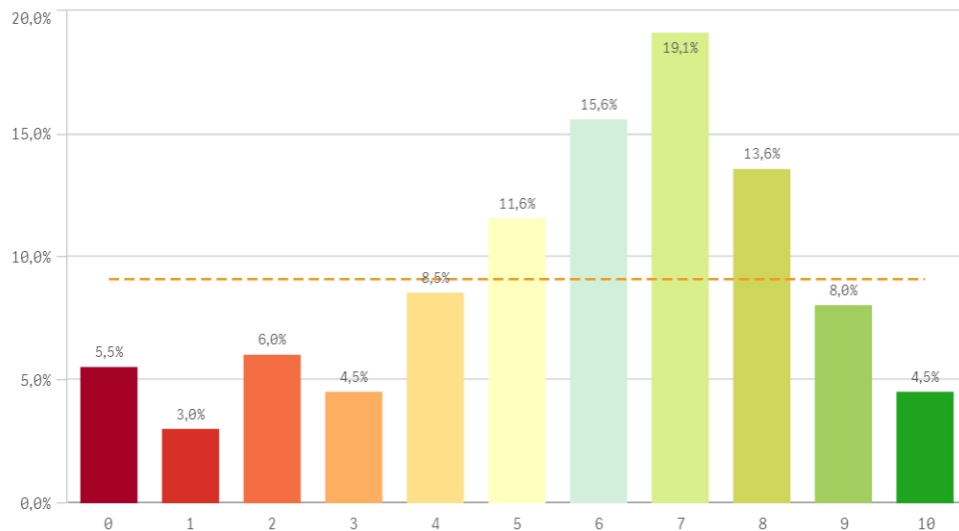
Objetivos propuestos alcanzados



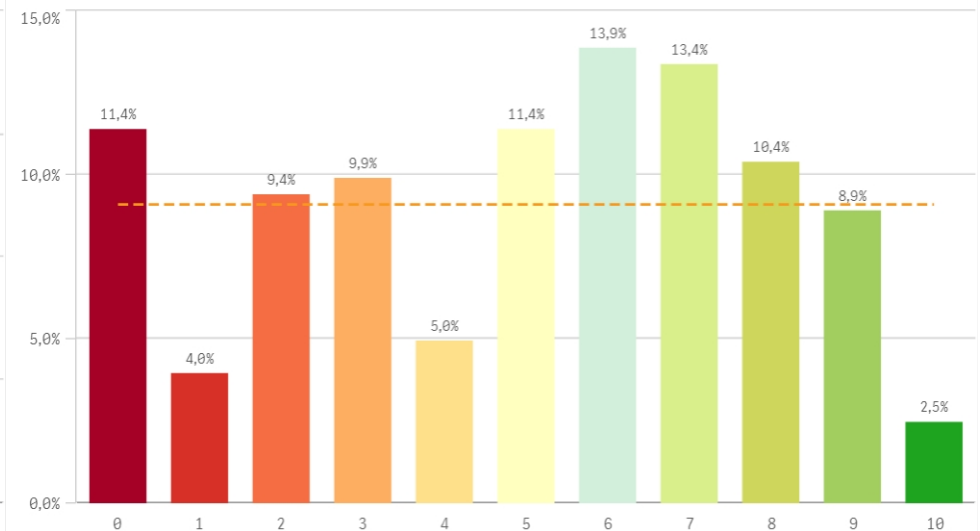
Componente práctico adecuado



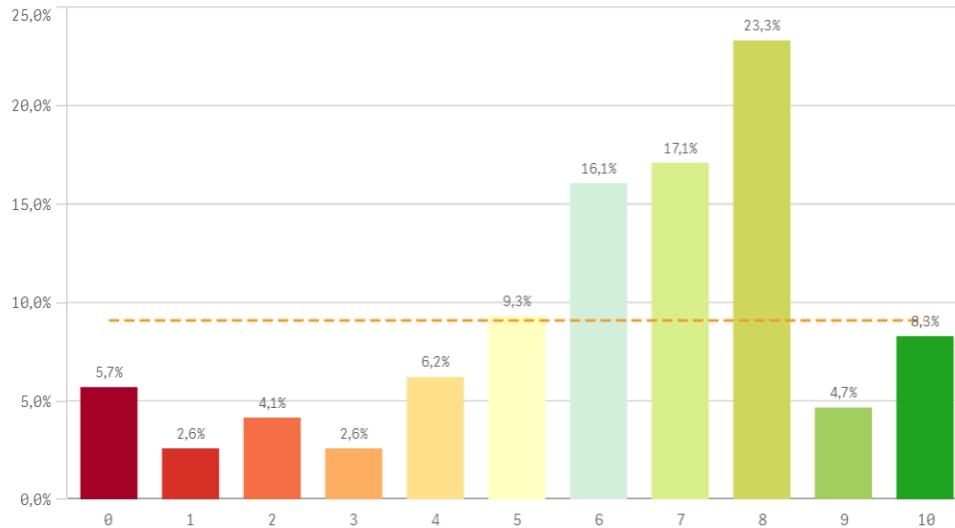
Contenidos innovadores



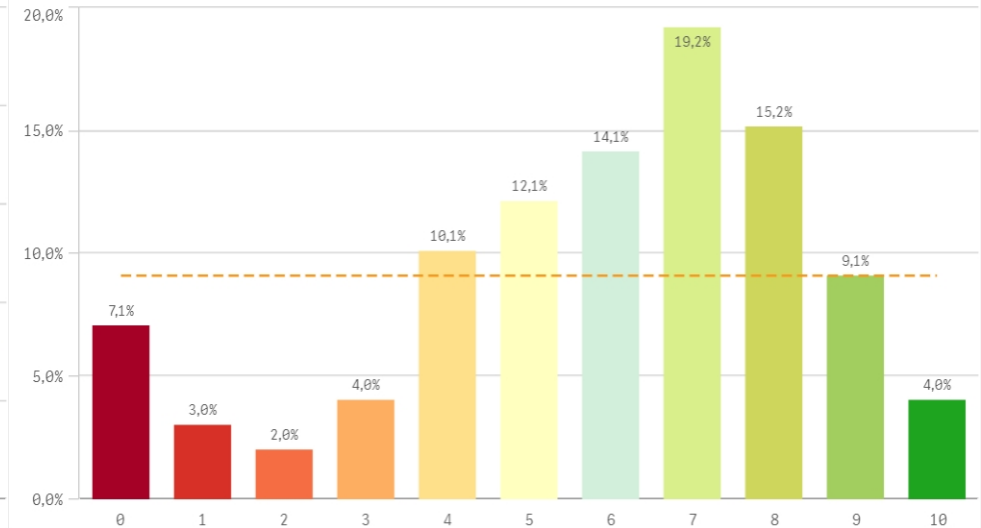
Coordinación. Contenidos organizados y no solapados



Trabajo no presencial útil

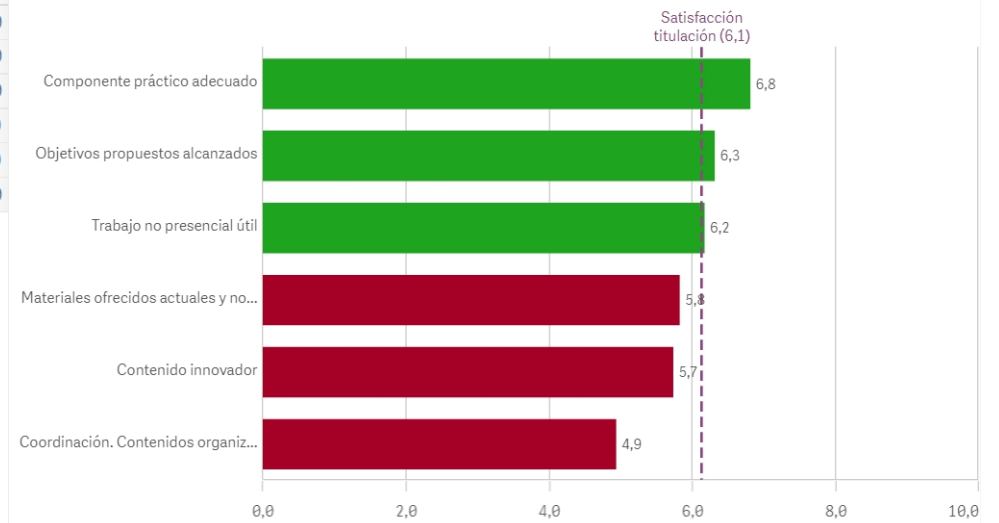


Materiales ofrecidos actuales y novedosos

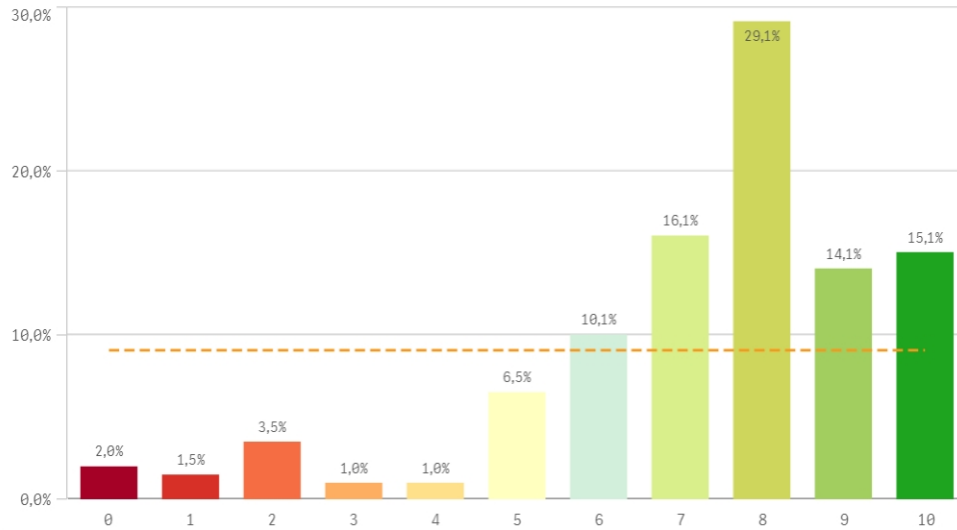


Asignaturas, tareas y materiales	Q	Media	Desv. típica	Mediana	Moda
Componente práctico adecuado		6,8	2,6	7,5	8,0
Objetivos propuestos alcanzados		6,3	2,4	7,0	8,0
Trabajo no presencial útil		6,2	2,6	7,0	8,0
Materiales ofrecidos actuales y novedosos		5,8	2,6	6,0	7,0
Contenido innovador		5,7	2,6	6,0	7,0
Coordinación. Contenidos organizados y no solapados		4,9	2,9	5,0	6,0

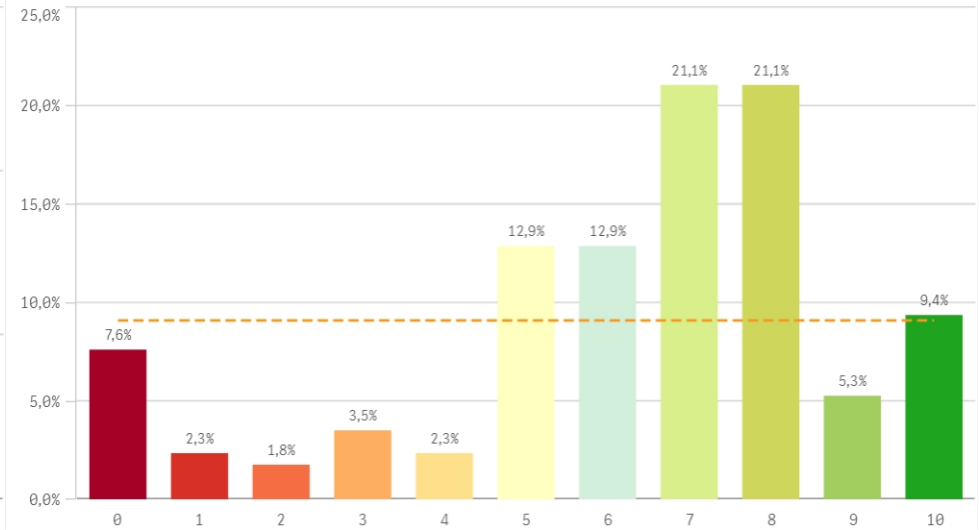
Fortalezas y debilidades



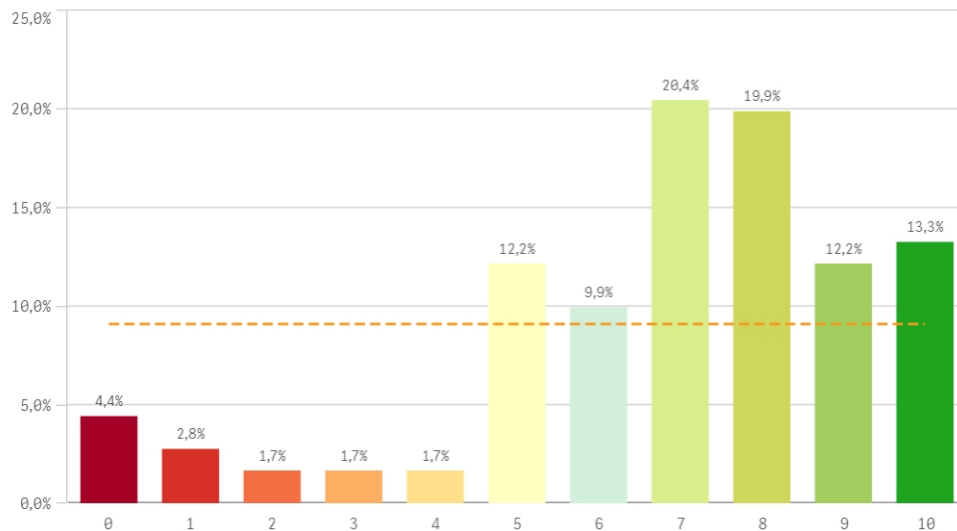
Competencias de la titulación



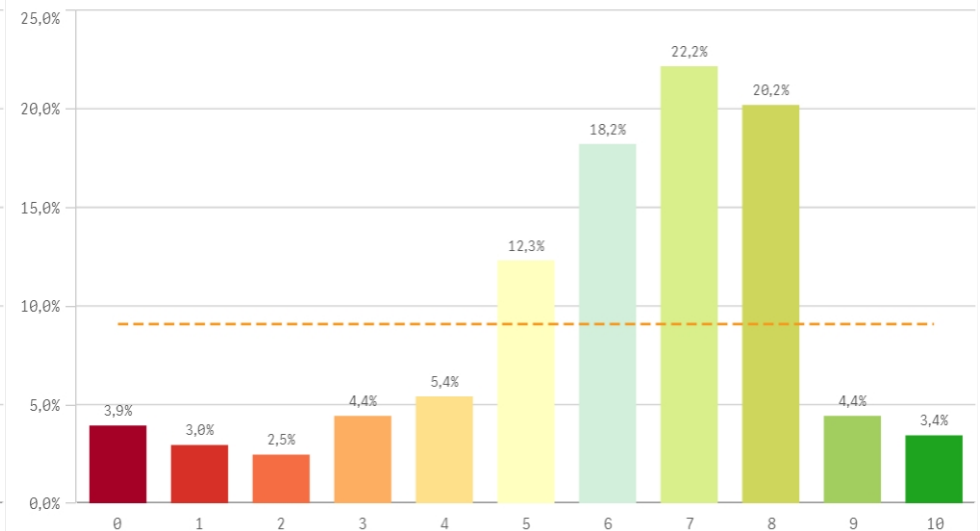
Acceso al mundo laboral



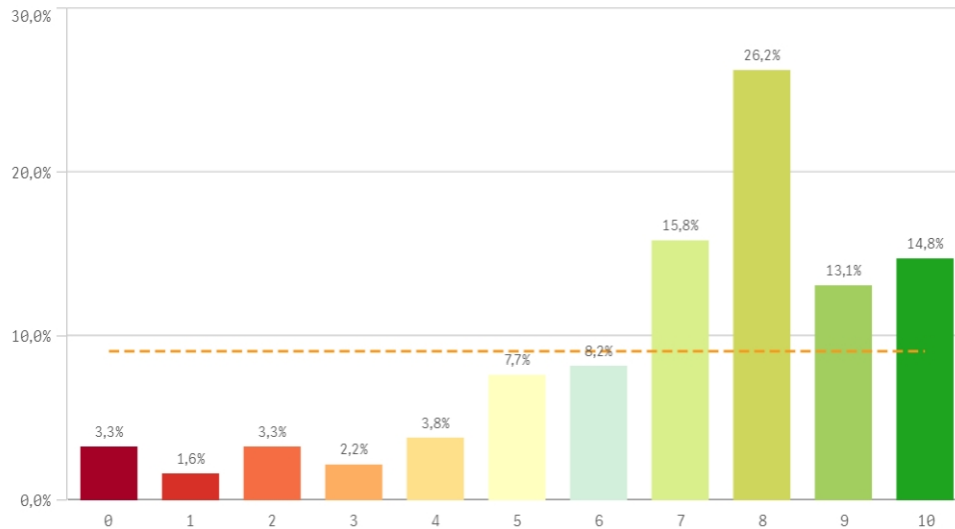
Acceso al mundo de la investigación



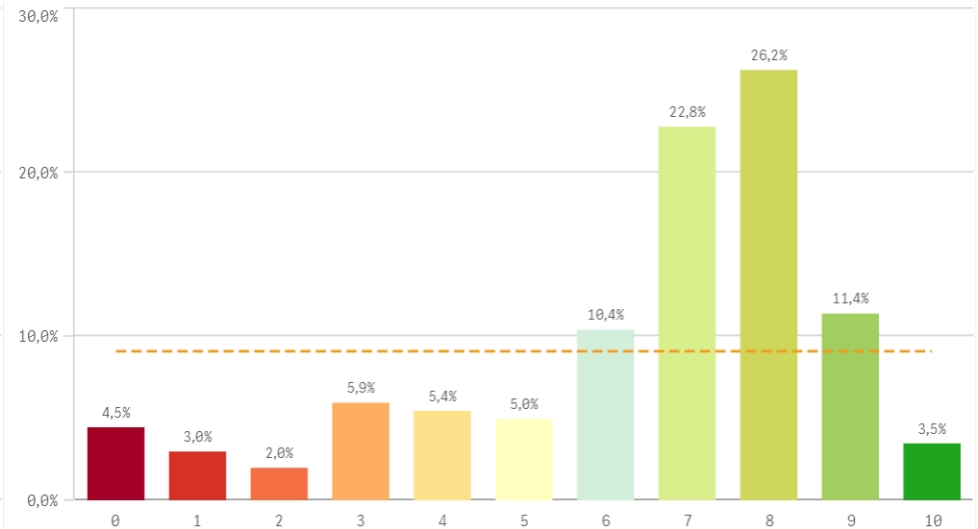
Labor docente del profesorado



Tutorías presenciales útiles

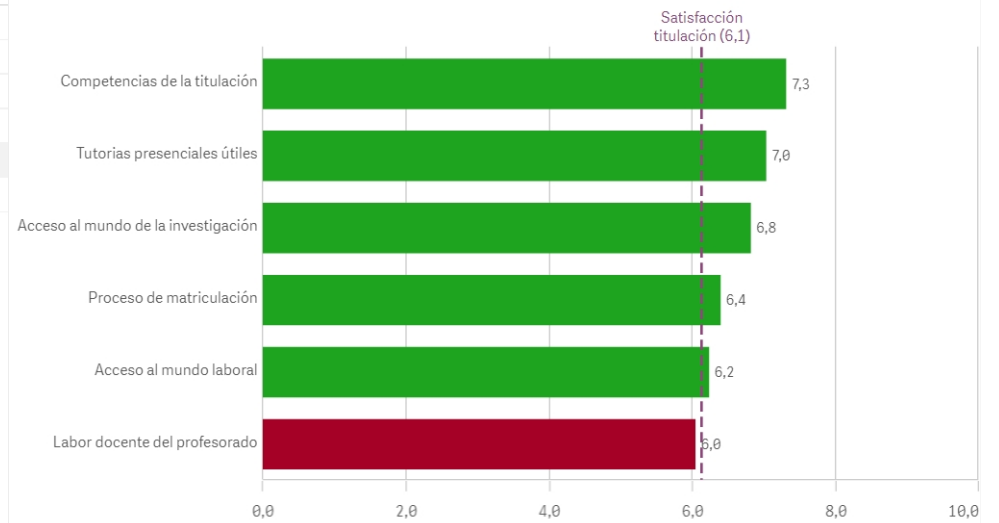


Proceso de matriculación

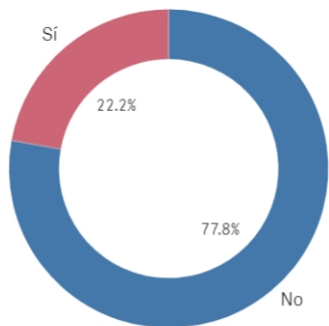


Formación recibida y matriculación	Q	Media	Desv. típica	Mediana	Moda
Competencias de la titulación		7,3	2,3	8,0	8,0
Tutorías presenciales útiles		7,0	2,5	8,0	8,0
Acceso al mundo de la investigación		6,8	2,5	7,0	7,0
Proceso de matriculación		6,4	2,5	7,0	8,0
Acceso al mundo laboral		6,2	2,7	7,0	-
Labor docente del profesorado		6,0	2,3	7,0	7,0

Fortalezas y debilidades



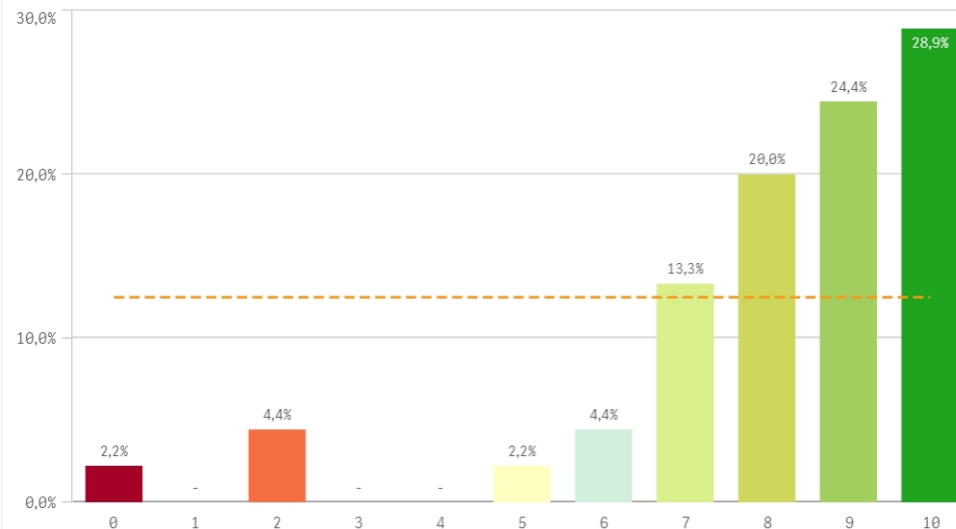
Prácticas externas



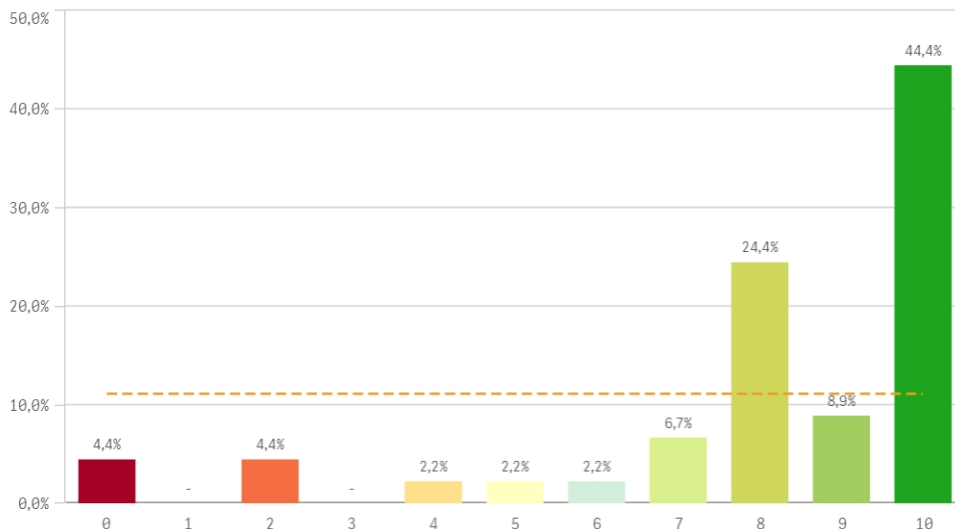
Si
45

No
158

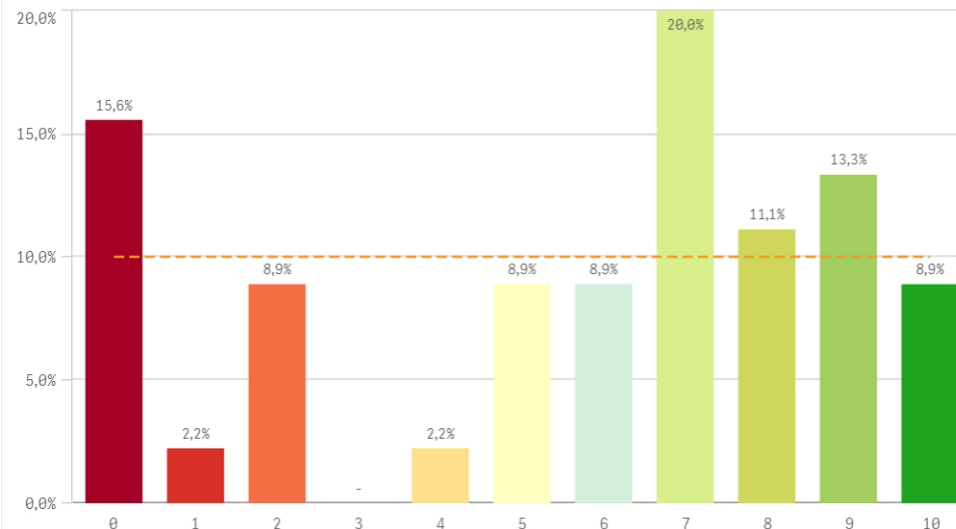
Valoración formativa



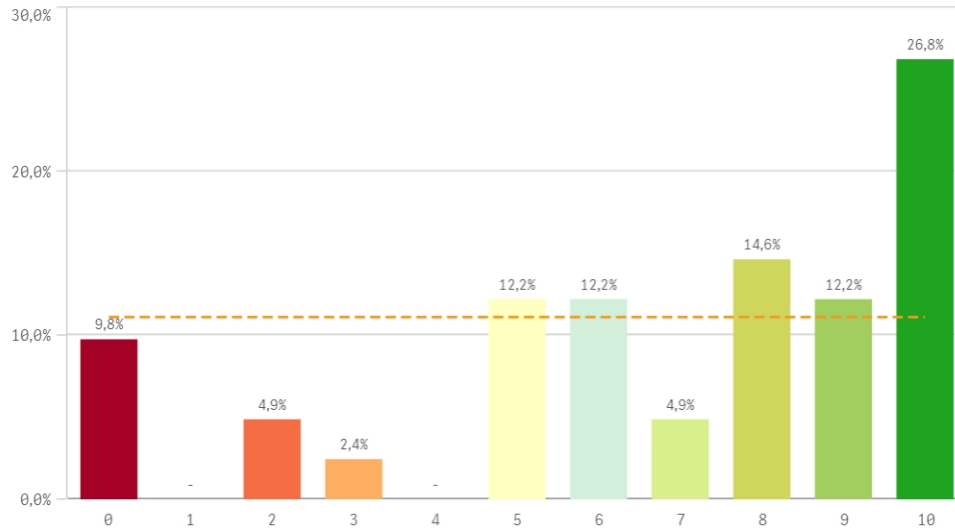
Atención del tutor/colaborador



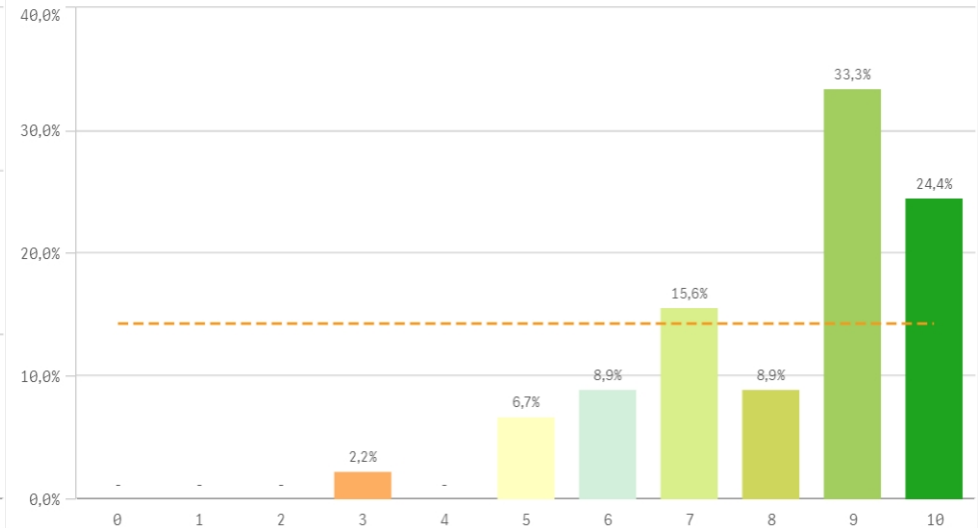
Gestión del Centro



Utilidad percibida para empleabilidad

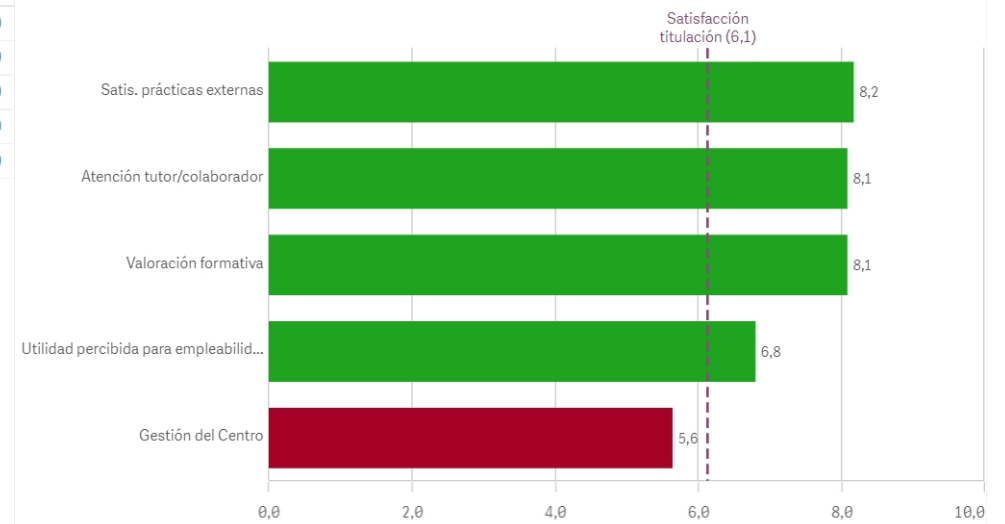


Satisfacción con las prácticas externas

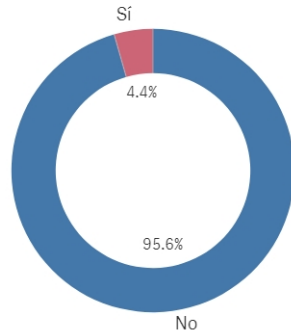


Prácticas externas	Media	Desv. típica	Mediana	Moda
Satis. prácticas externas	8,2	1,7	9,0	9,0
Atención tutor/colaborador	8,1	2,7	9,0	10,0
Valoración formativa	8,1	2,2	9,0	10,0
Utilidad percibida para empleabilidad	6,8	3,2	8,0	10,0
Gestión del Centro	5,6	3,3	7,0	7,0

Fortalezas y debilidades



Realización programas de movilidad

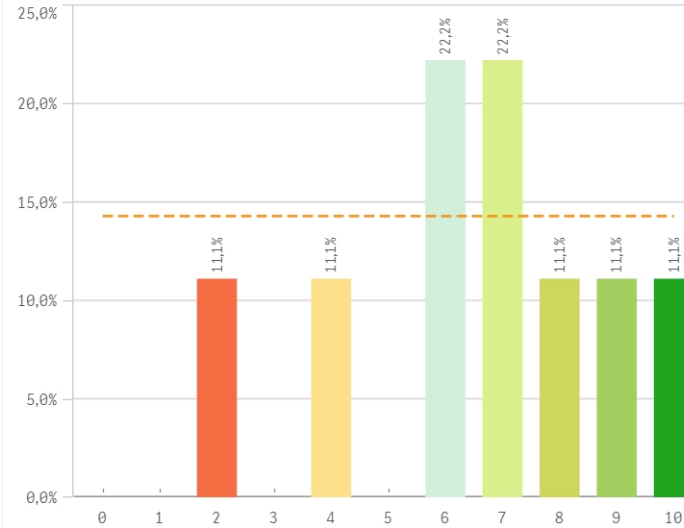


EstanciaExtranjero

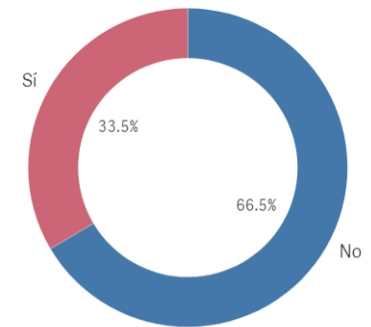
Si
9

No
194

Satisfacción formación en el extranjero



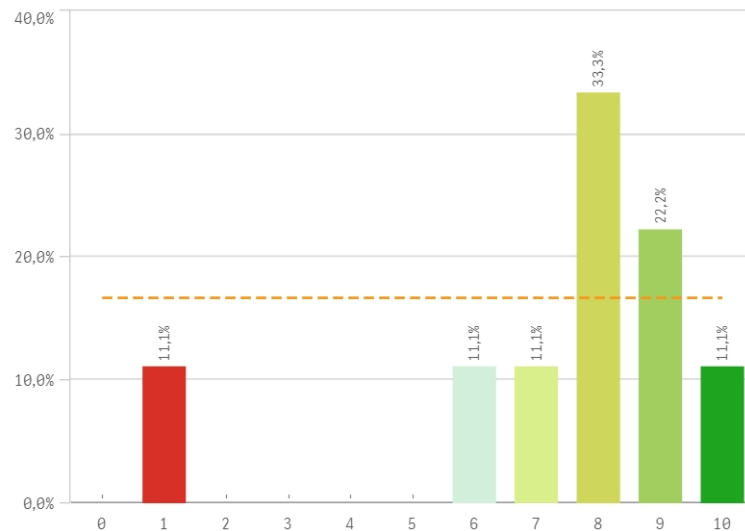
Conocimiento de los canales de Quejas y S...



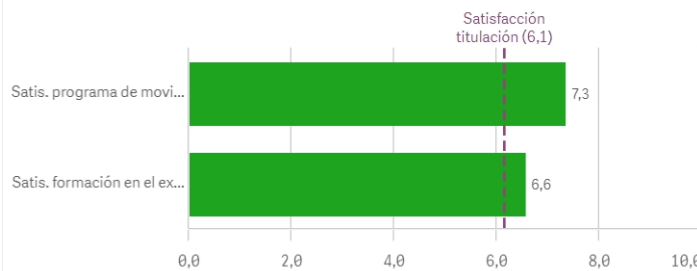
Si
65

No
129

Satisfacción programa de movilidad

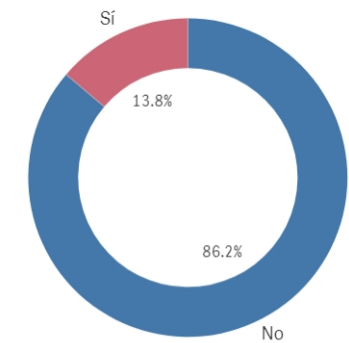


Fortalezas y debilidades



Programa de movilidad	Q	Media	Desv. típica	Media...	Moda
Satis. programa de movilidad		7,3	2,6	8,0	8,0
Satis. formación en el extranjero		6,6	2,5	7,0	-

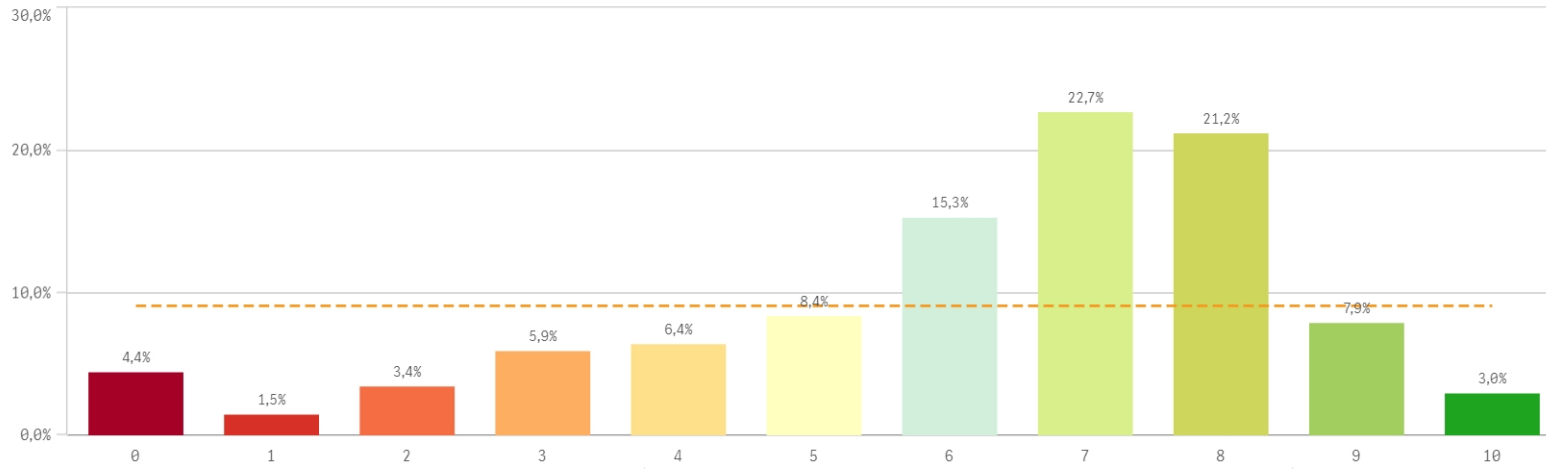
Utilización de los canales de Quejas y Suge...



Si
28

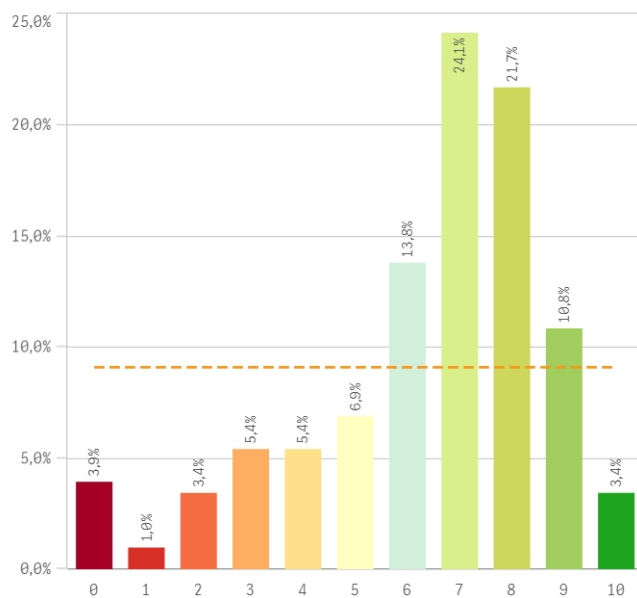
No
175

Satisfacción global con la titulación

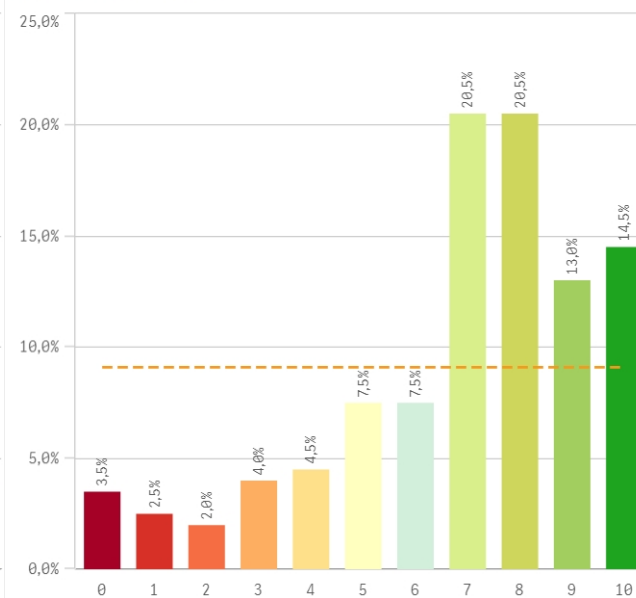


Media
 6,1
Desviación Típica
 2,4
Mediana
 7,0
Moda
 7,0

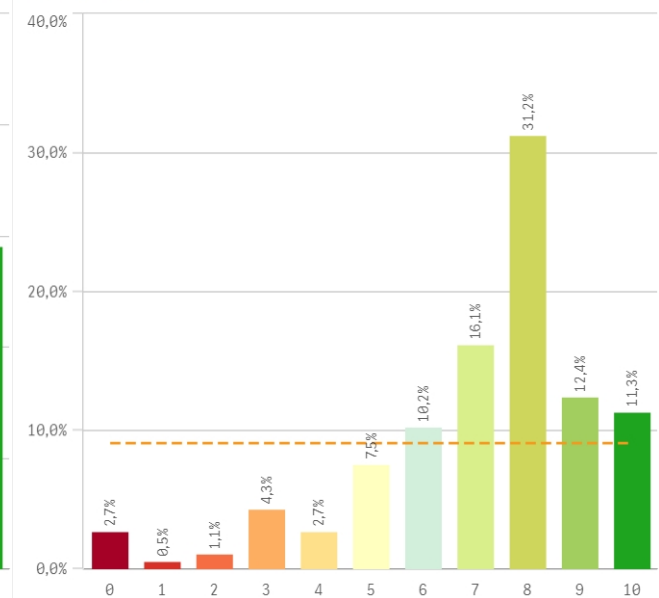
Satisfacción UCM



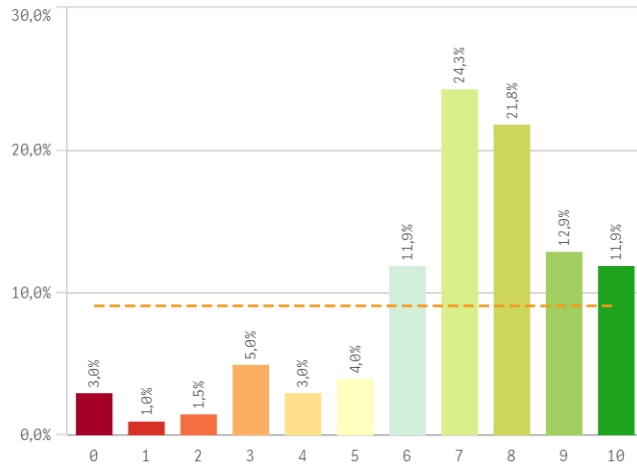
Orgullo estudiante UCM



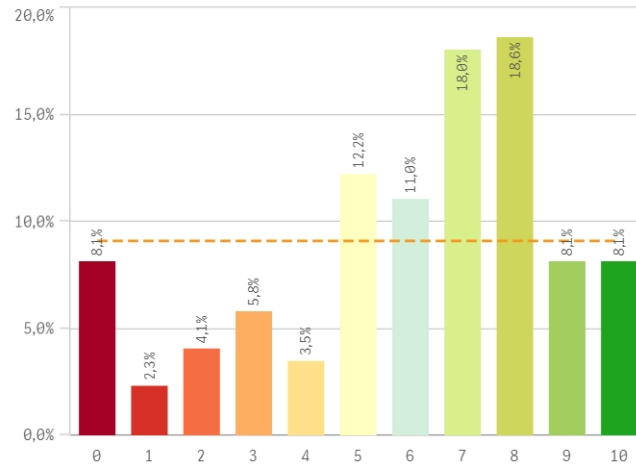
Prestigio UCM



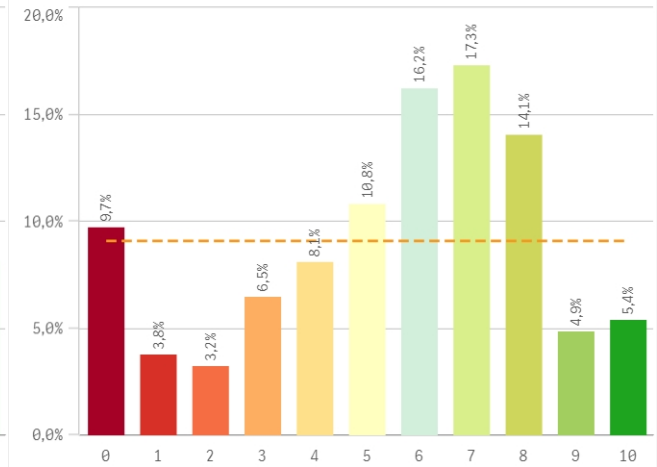
Recursos y medios



Actividades complementarias

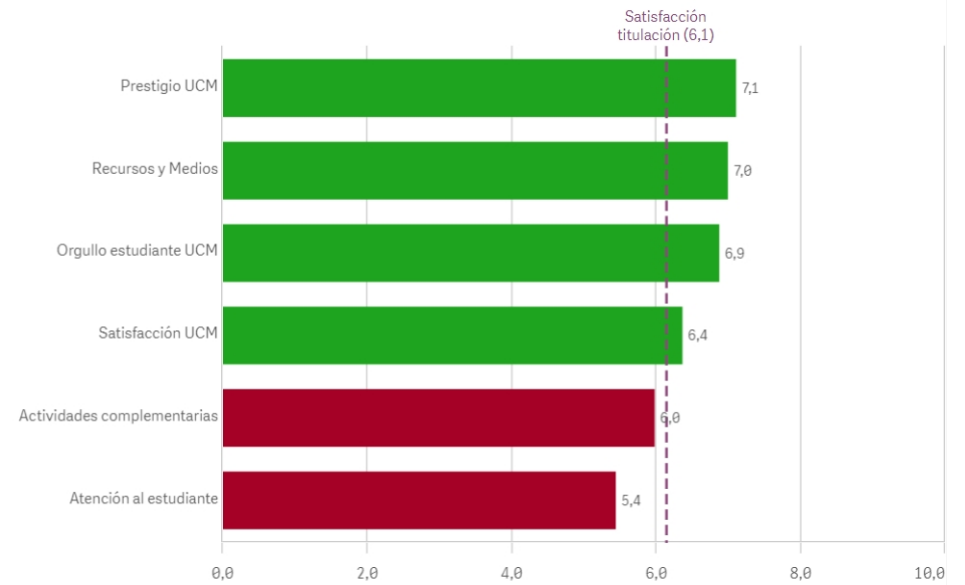


Atención al estudiante

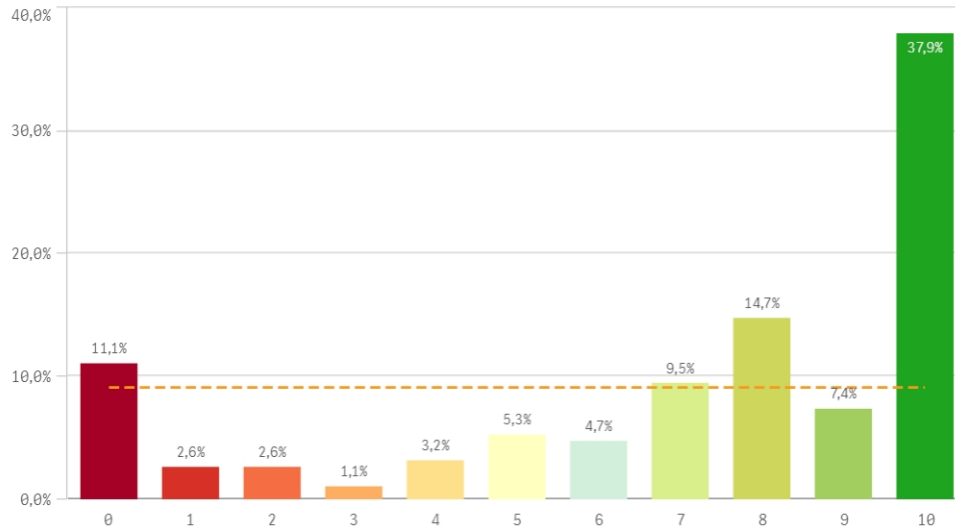


Satisfacción	Q	Media	Desv. típica	Mediana	Moda
Prestigio UCM		7,1	2,2	8,0	8,0
Recursos y Medios		7,0	2,3	7,0	7,0
Orgullo estudiante UCM		6,9	2,6	7,0	-
Satisfacción UCM		6,4	2,3	7,0	7,0
Actividades complementarias		6,0	2,8	7,0	8,0
Atención al estudiante		5,4	2,8	6,0	7,0

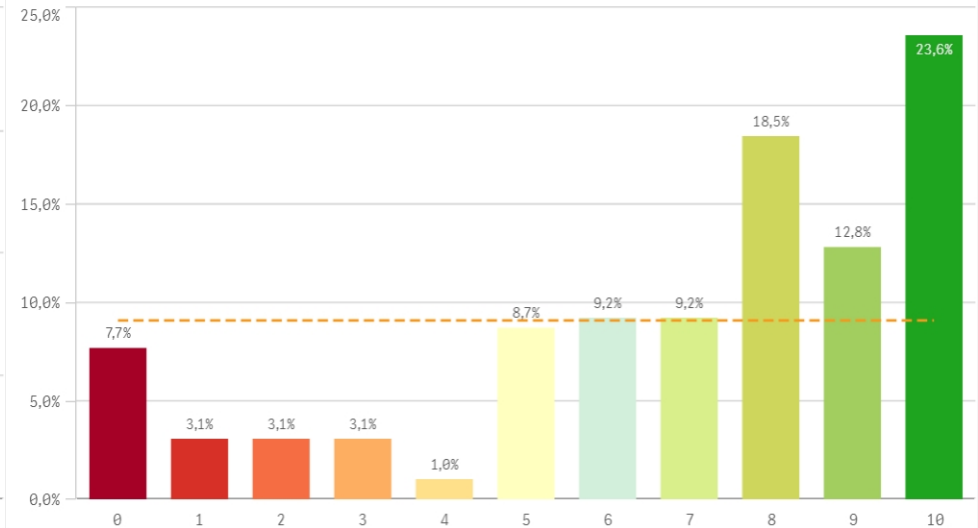
Fortalezas y debilidades



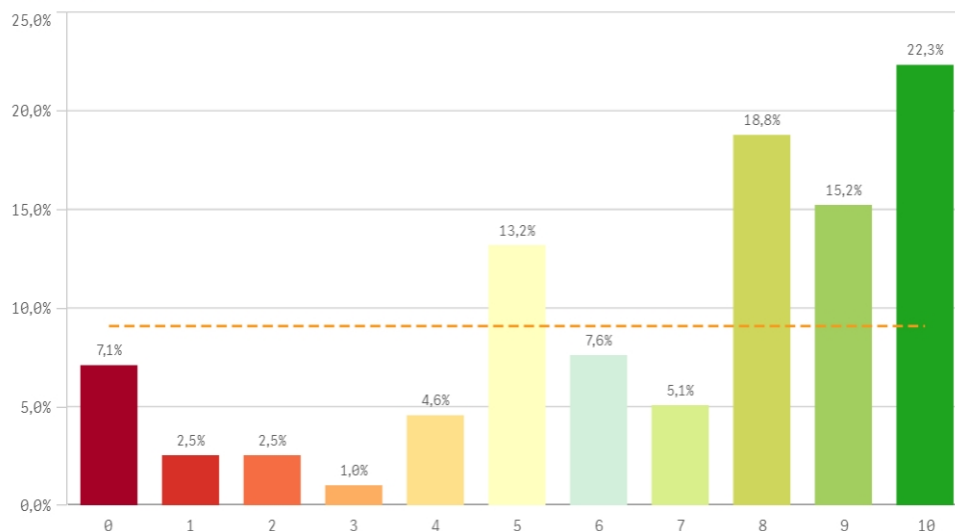
Repetir estudios superiores (fidelidad)



Repetir titulación (fidelidad)

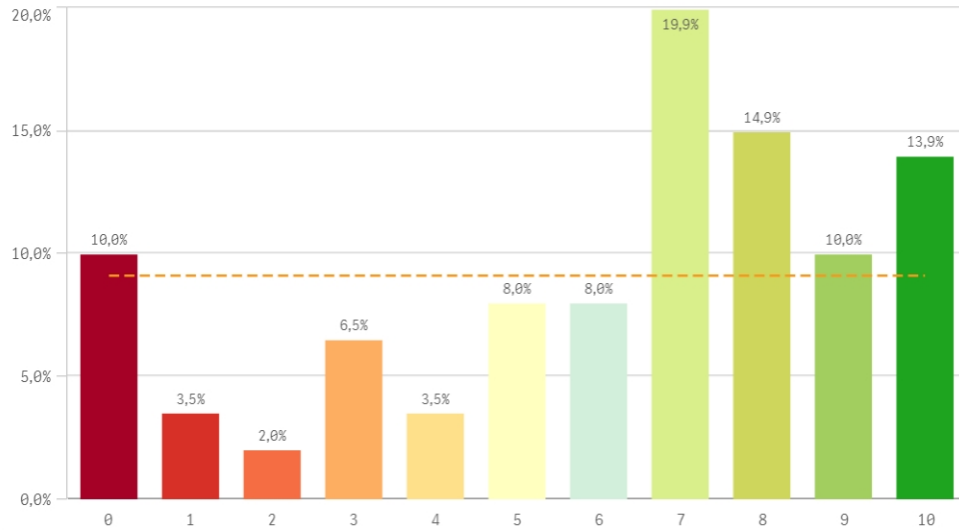


Repetir en la UCM (fidelidad)

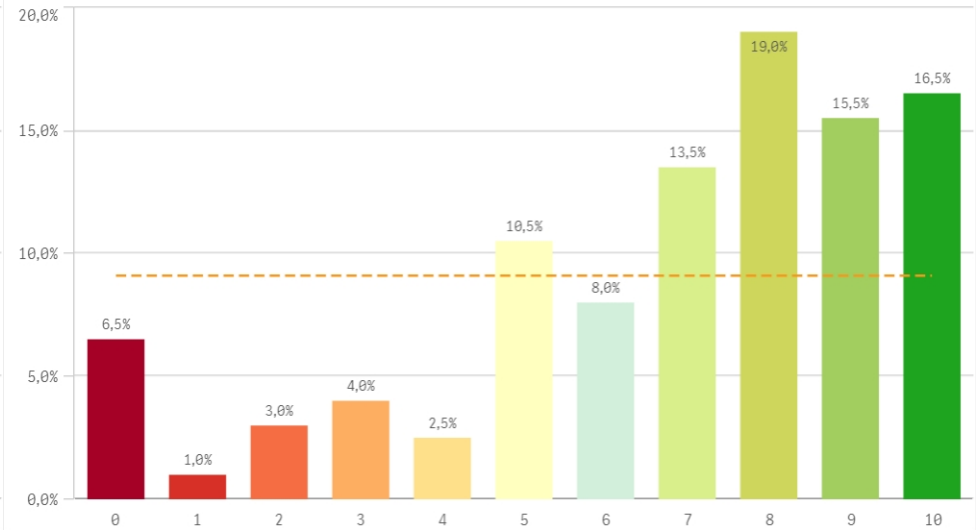


Compromiso	q	Media	Desv. típica	Mediana	Moda
Repetir estudios superiores		7,1	3,4	8,0	10,0
Repetir titulación		6,9	3,1	8,0	10,0
Repetir en la UCM		6,9	3,0	8,0	10,0
Recomendar titulación		6,2	3,1	7,0	7,0
Recomendar la UCM		6,8	2,8	8,0	8,0
Seguir en la misma titulación		6,2	3,4	7,0	10,0
Seguir como alumno de la UCM		6,5	3,2	7,0	10,0

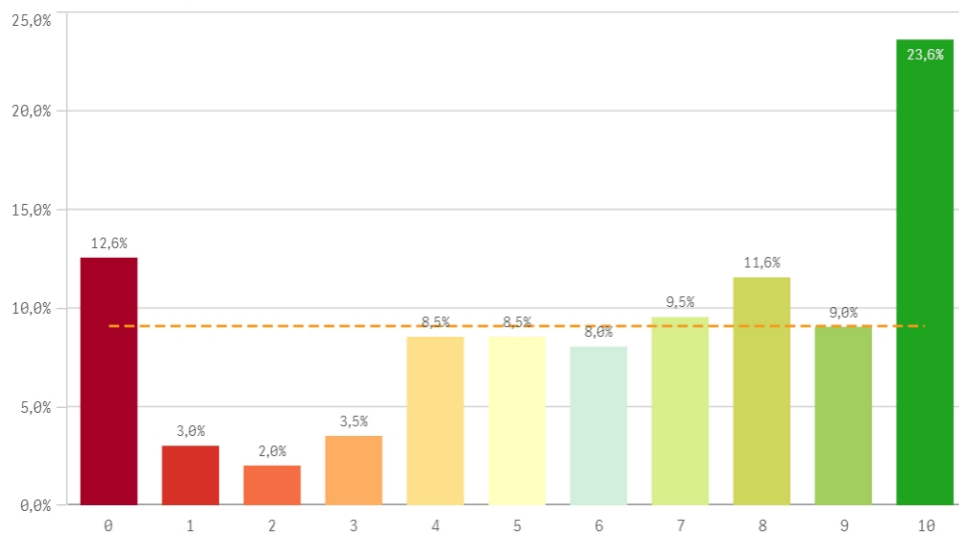
Recomendar titulación (preinscripción)



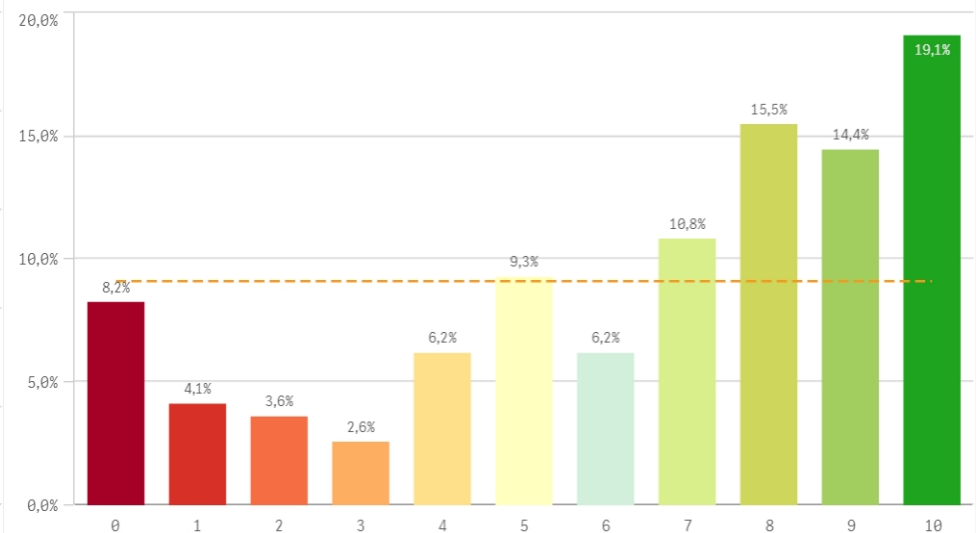
Recomendar la UCM (preinscripción)



Seguir en la misma titulación (vinculación)



Seguir como alumno de la UCM (vinculación)



Construcción y significado del valor "compromiso":

- * Estudiante comprometido: valora con 9 o más puntos todas las preguntas de fidelidad, prescripción y vinculación.
- * Estudiante neutro: la puntuación que otorga a todas las preguntas de fidelidad, prescripción y vinculación están entre 6 y 9.
- * Estudiante decepcionado: valora con 6 o menos puntos todas las preguntas de fidelidad, prescripción y vinculación.

ESQUEMA

