



UNIVERSIDAD
COMPLUTENSE
MADRID

Vicerrectorado de Calidad

Resultados de las Encuestas de Satisfacción de PDI

(2022-2023)

Facultad de Ciencias Químicas

Grado en Ingeniería Química



OFICINA para la CALIDAD

Vicerrectorado de Calidad

UNIVERSIDAD COMPLUTENSE DE MADRID



UNICA

Unidad de Indicadores de Calidad

Universidad Complutense de Madrid



OFICINA para la CALIDAD

Vicerrectorado de Calidad

UNIVERSIDAD COMPLUTENSE DE MADRID

CURSO: 2022-23

TITULACIÓN: GRADO EN INGENIERÍA QUÍMICA

FACULTAD DE CIENCIAS QUÍMICAS

Población N

-

%_Participacion

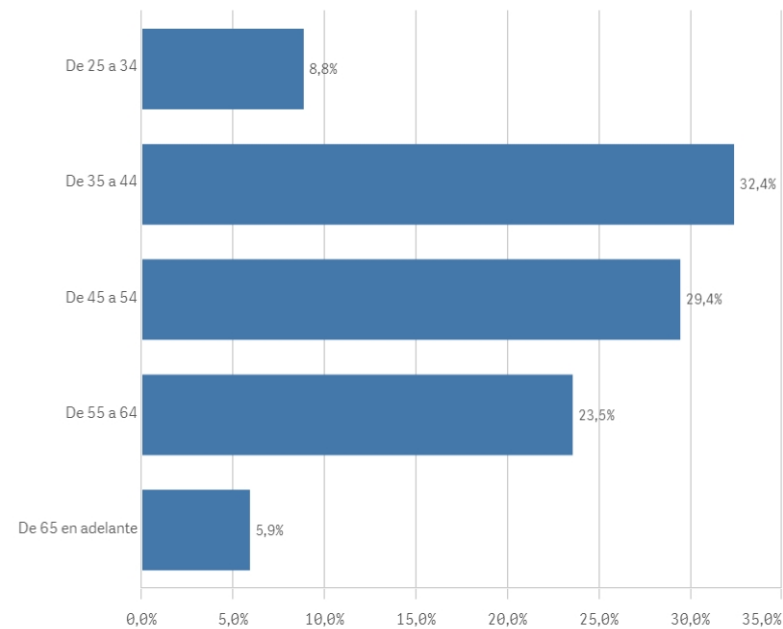
-

Participación n

34

Edad (años)

(%) Porcentaje por franjas



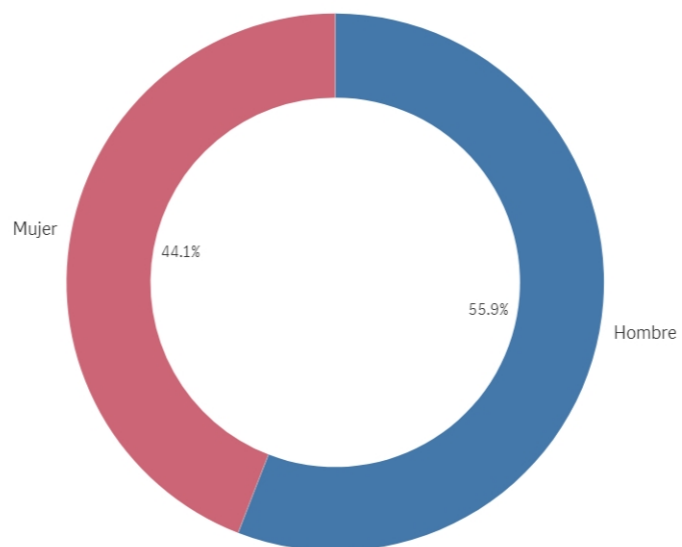
Edad media (años)

48,6

Des. Típica

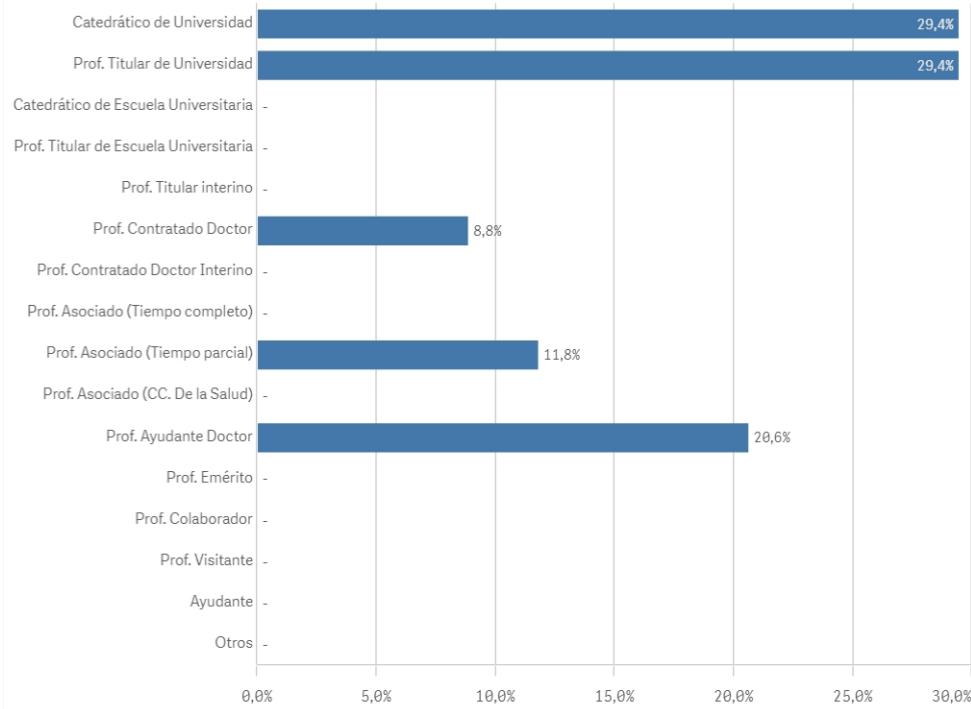
9,9

Genero



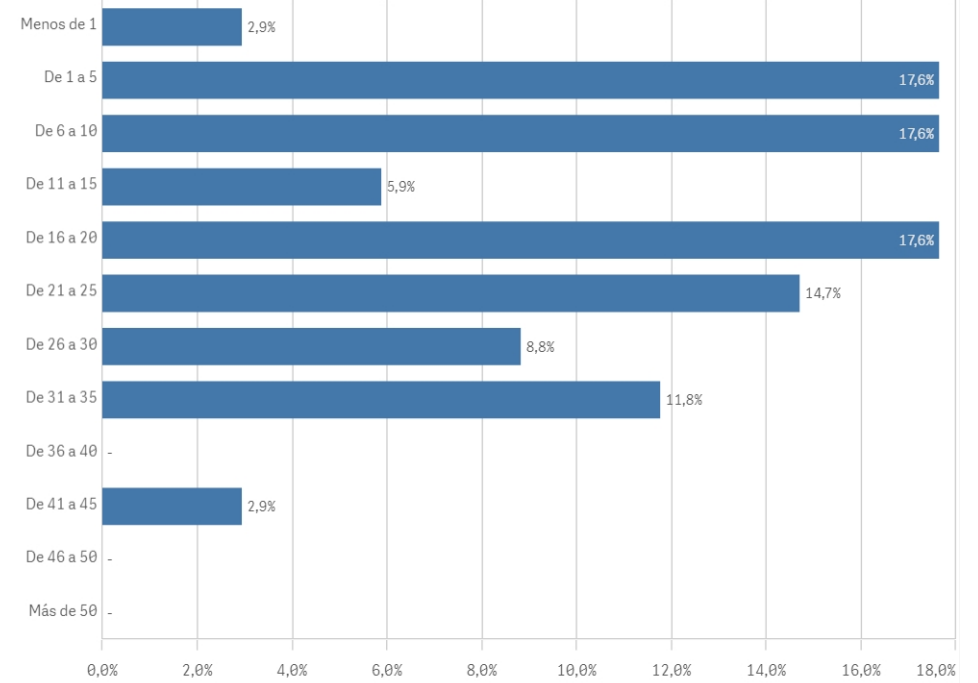
■ Hombre ■ Mujer

Distribución por categorías

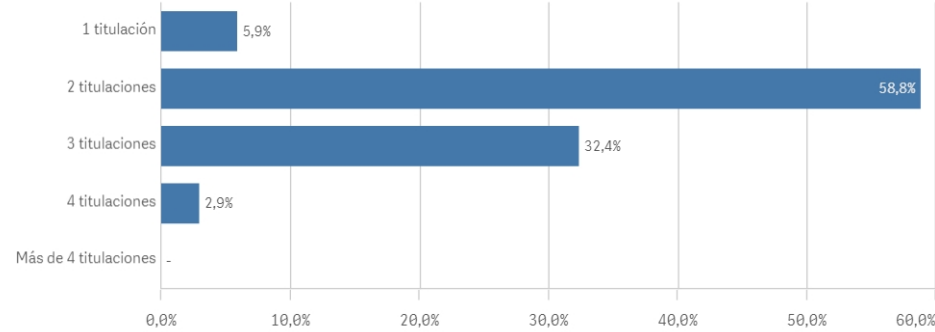


Experiencia laboral (años)

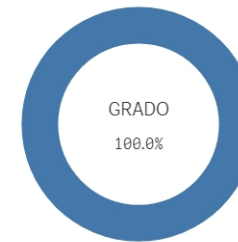
(%) Porcentaje por franjas



Distribución por N° de Titulaciones

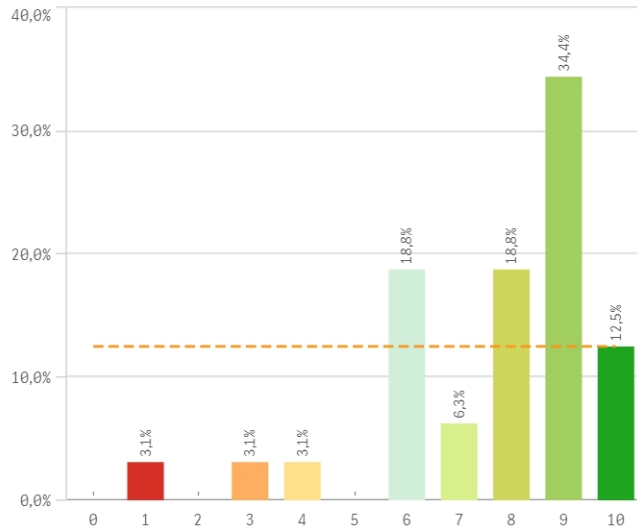


Tipo de titulación (%)

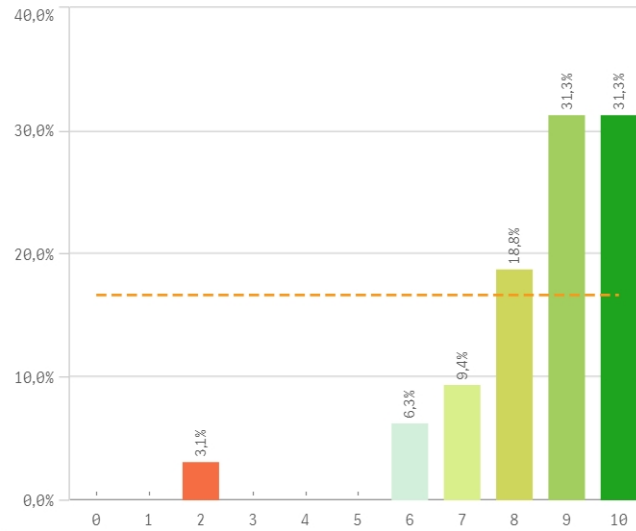


TipoTitulacion ■ GRADO

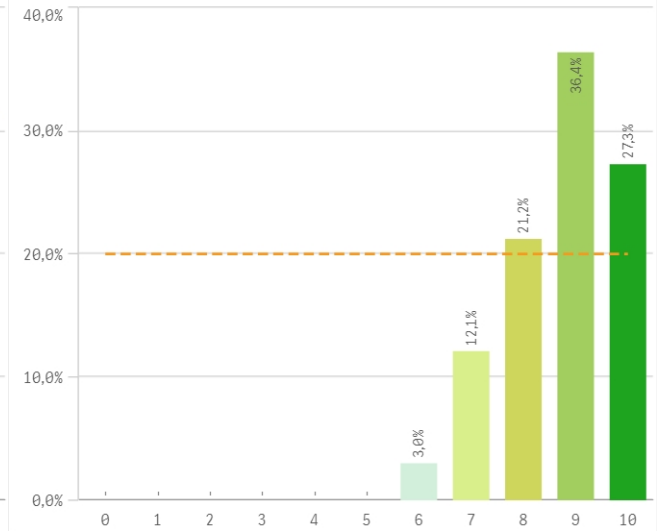
Plan de estudios



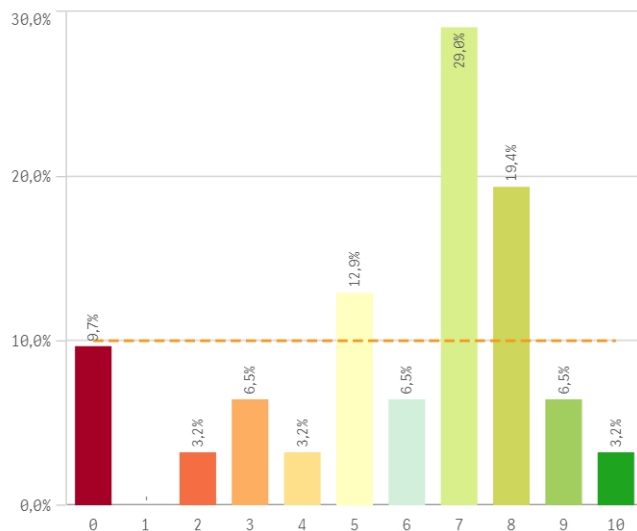
Objetivos claros



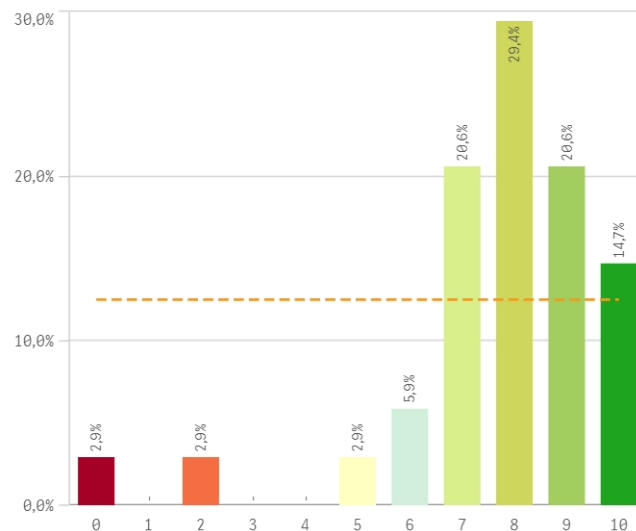
Cumplimiento del programa



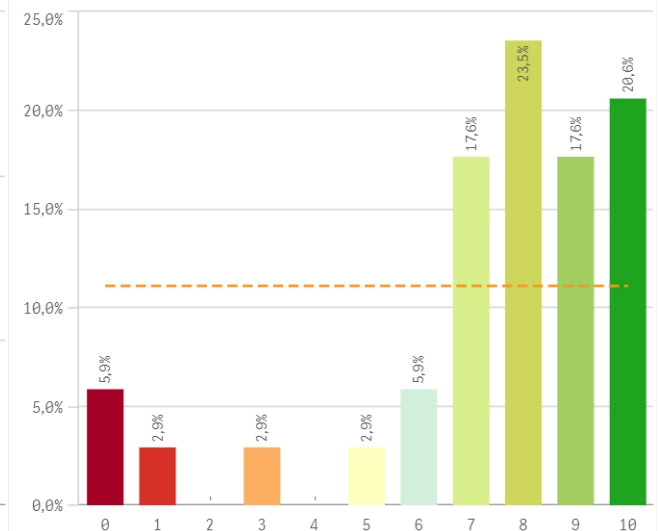
Orientación internacional



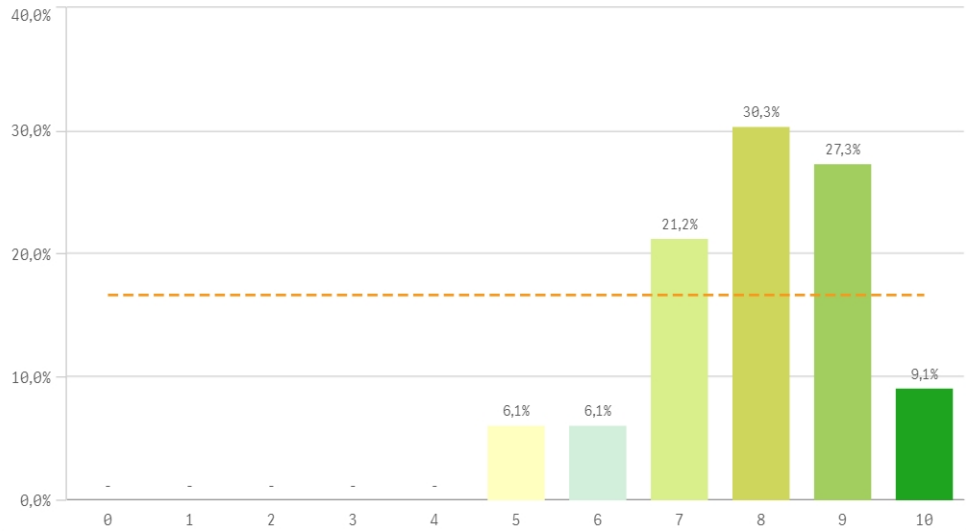
Coordinación de la titulación



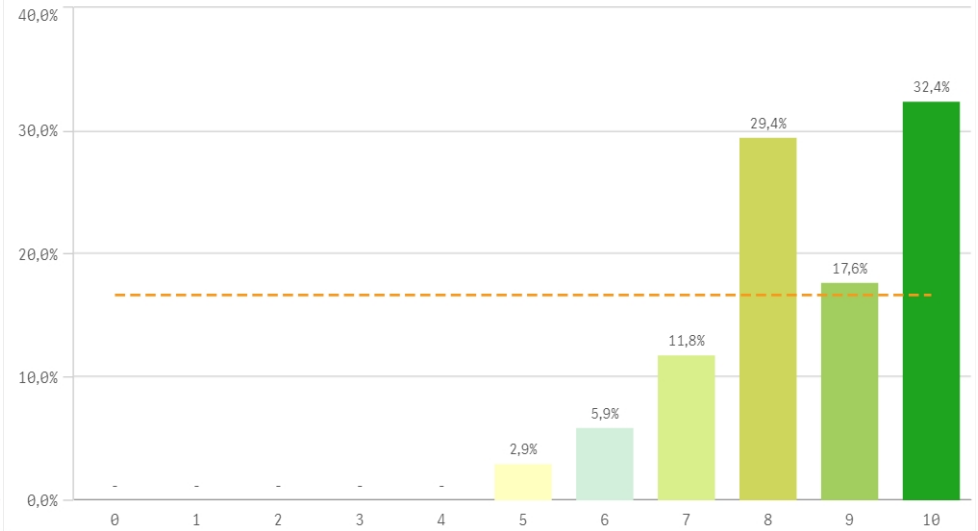
Alumnos por aula



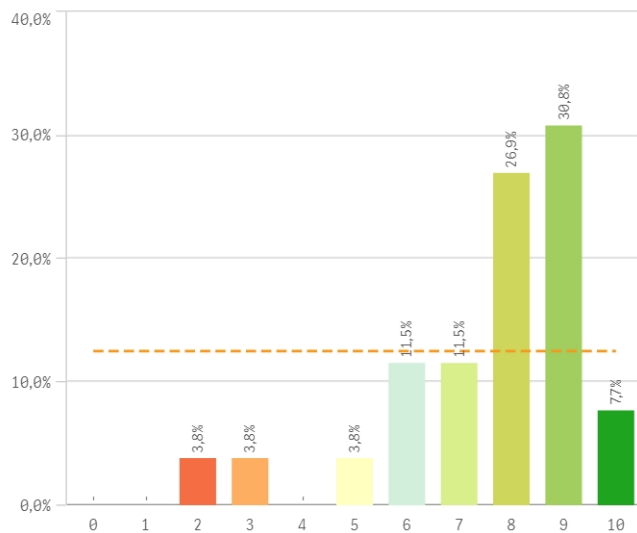
Dificultad apropiada



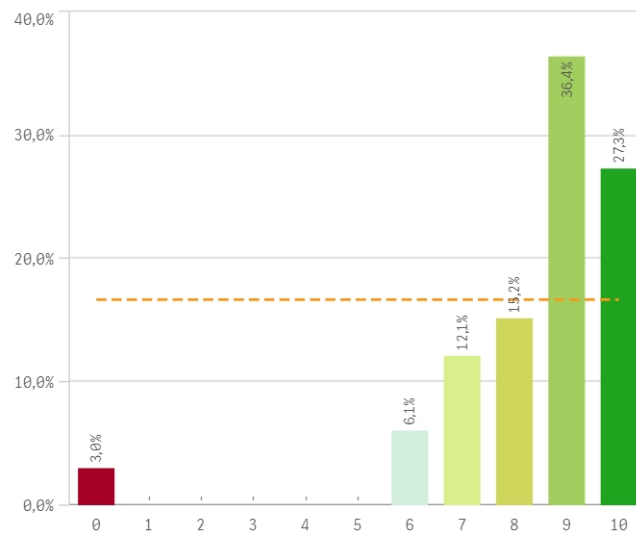
Integración teoría/práctica



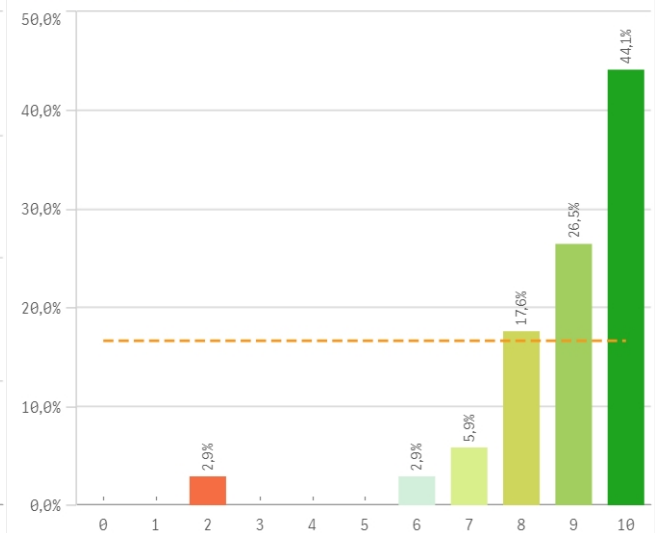
Relación calidad/precio



Calificaciones en tiempo



Importancia en la sociedad

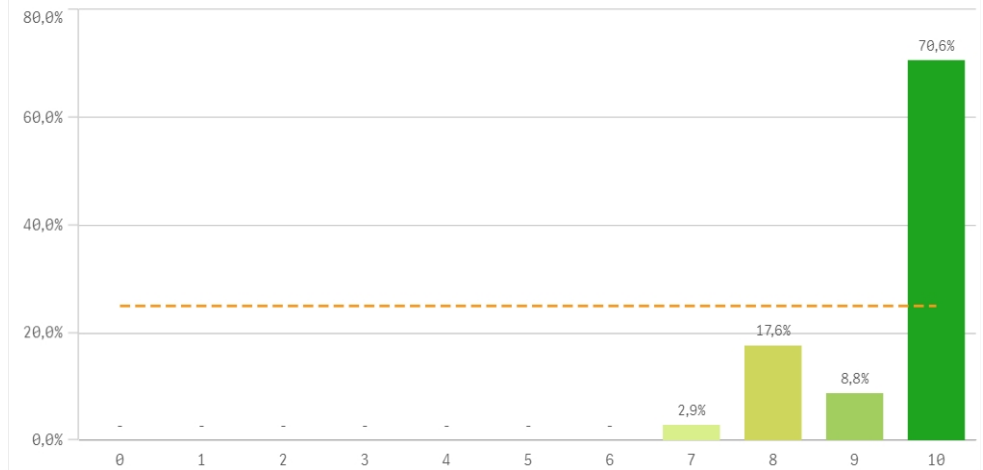


Prácticas externas

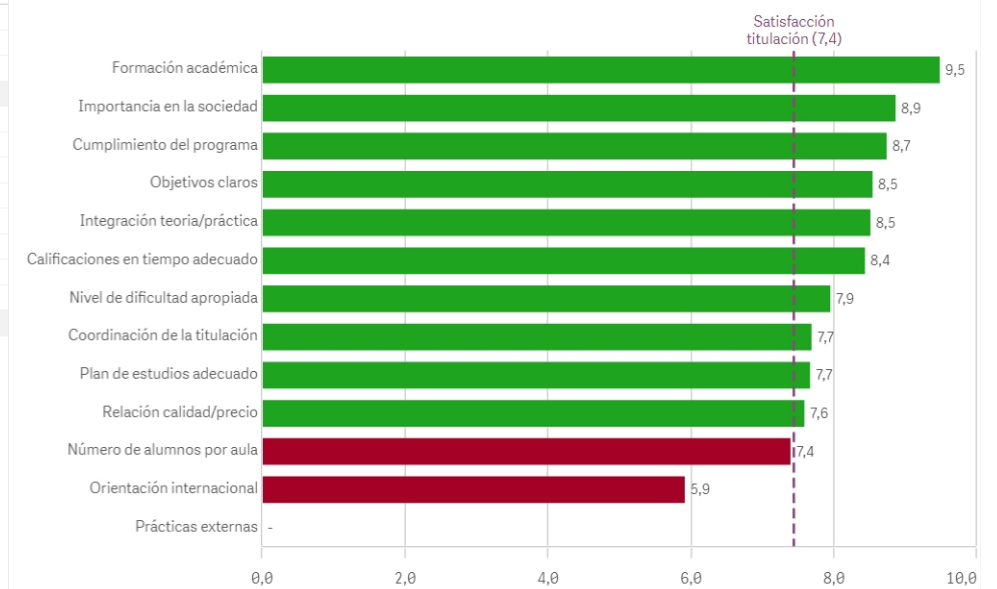
El gráfico no se muestra porque solo contiene valores indefinidos.

Aspectos de la titulación	Q	Media	Desv. típica	Mediana	Moda
Formación académica		9,5	0,9	10,0	10,0
Importancia en la sociedad		8,9	1,6	9,0	10,0
Cumplimiento del programa		8,7	1,1	9,0	9,0
Objetivos claros		8,5	1,7	9,0	-
Integración teoría/práctica		8,5	1,4	8,5	10,0
Calificaciones en tiempo adecuado		8,4	1,9	9,0	9,0
Nivel de dificultad apropiada		7,9	1,3	8,0	8,0
Coordinación de la titulación		7,7	2,1	8,0	8,0
Plan de estudios adecuado		7,7	2,1	8,0	9,0
Relación calidad/precio		7,6	2,0	8,0	9,0
Número de alumnos por aula		7,4	2,7	8,0	8,0
Orientación internacional		5,9	2,7	7,0	7,0
Prácticas externas		-	-	-	-

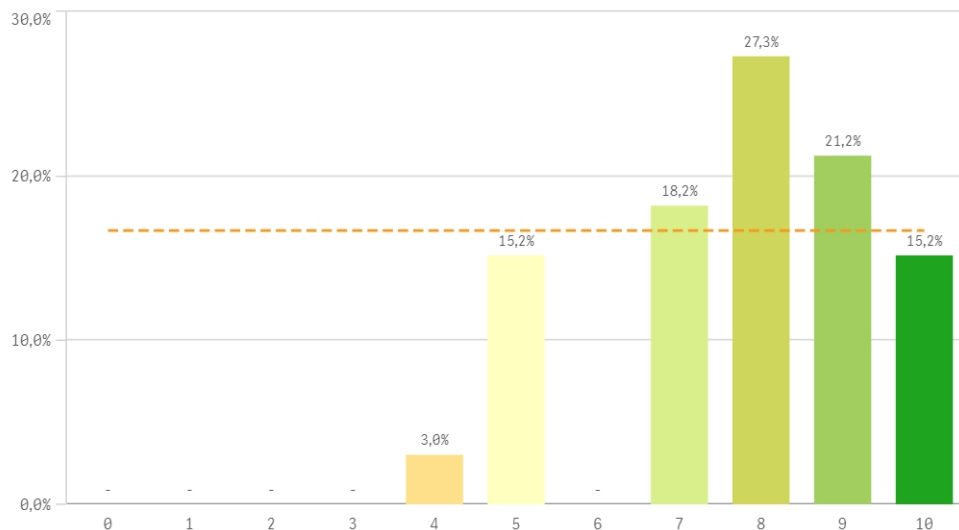
Formación académica relacionada



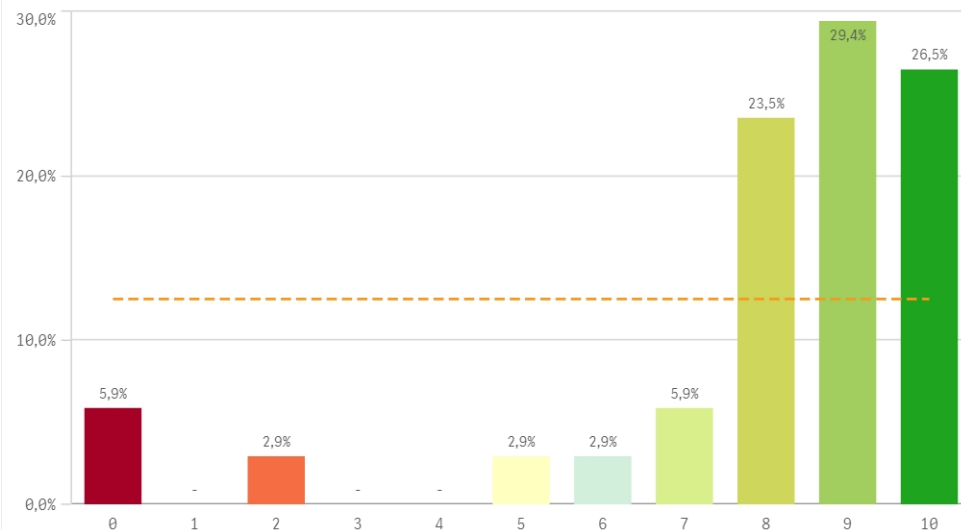
Fortalezas y debilidades



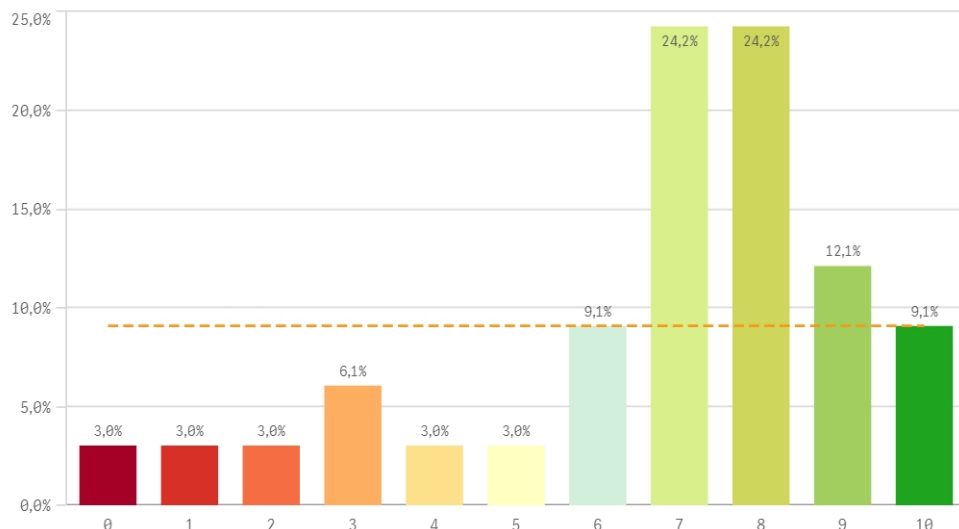
Recursos administrativos suficientes



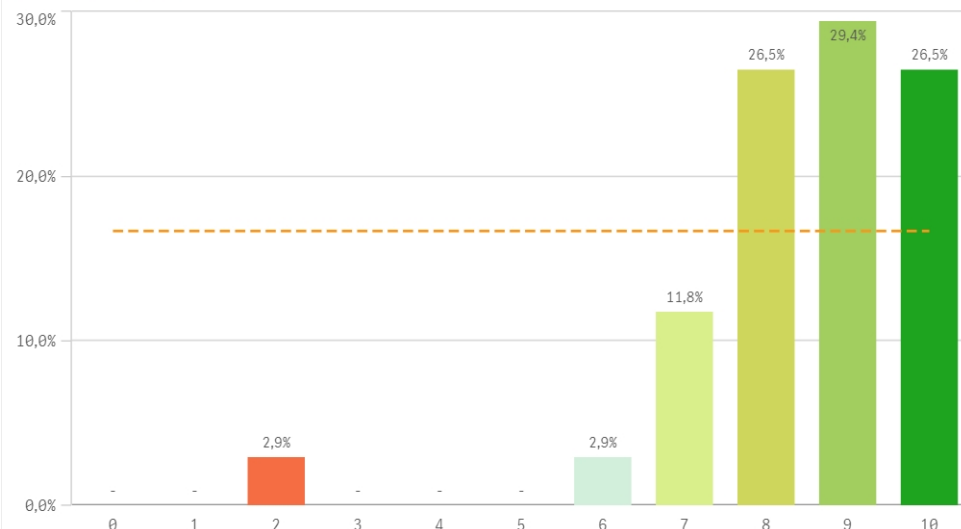
Aulas docencia teorica



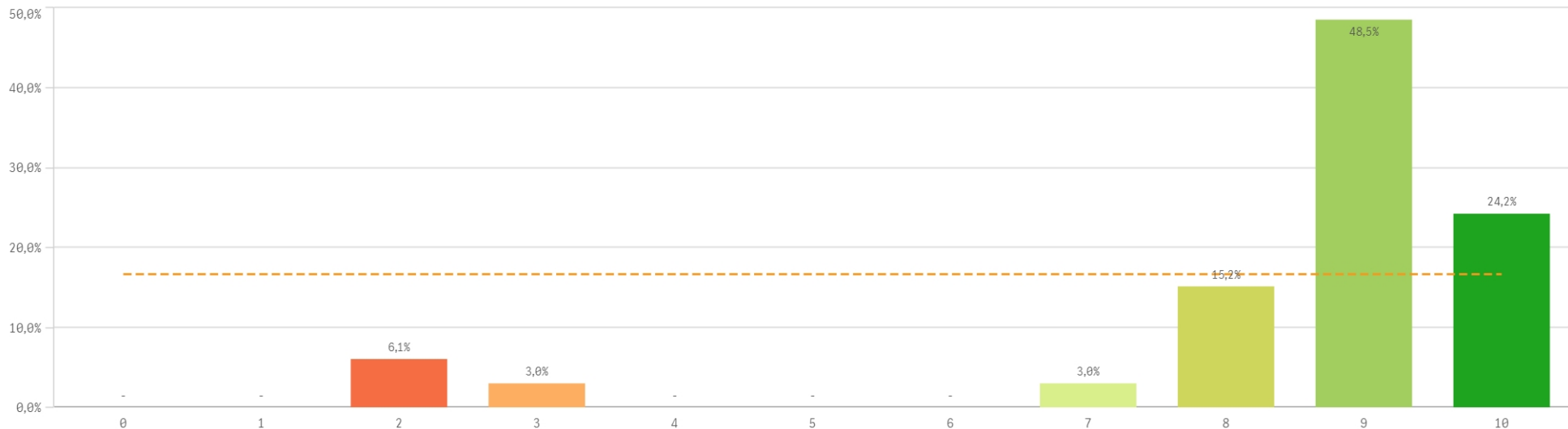
Aulas docencia práctica



Fondos de la biblioteca

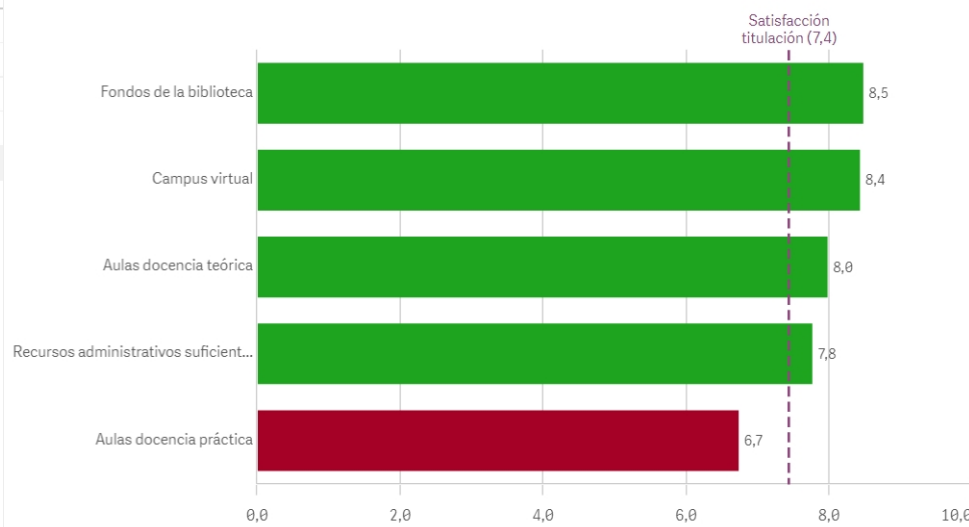


Campus virtual

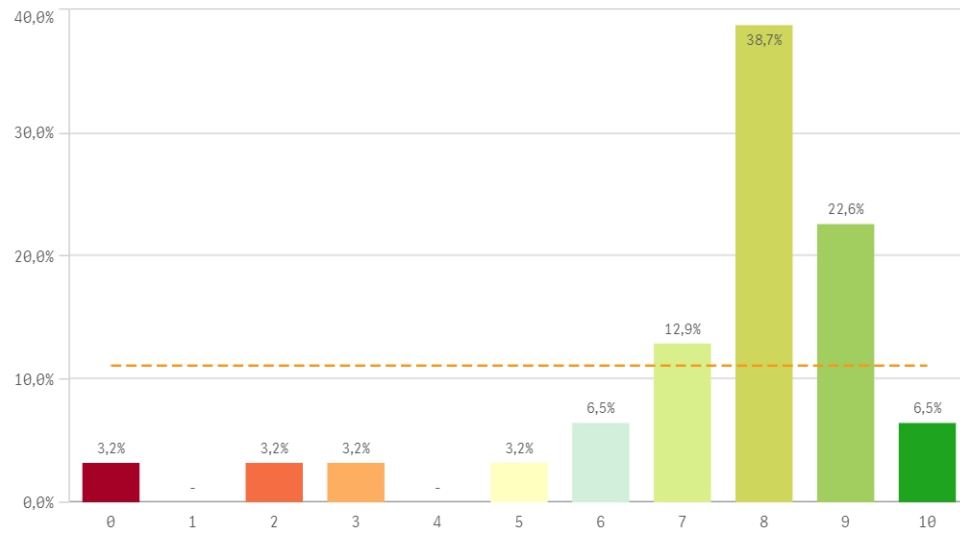


Recursos	Q	Media	Desv típica	Mediana	Moda
Fondos de la biblioteca		8,5	1,6	9,0	9,0
Campus virtual		8,4	2,1	9,0	9,0
Aulas docencia teórica		8,0	2,6	9,0	9,0
Recursos administrativos suficientes		7,8	1,7	8,0	8,0
Aulas docencia práctica		6,7	2,5	7,0	-

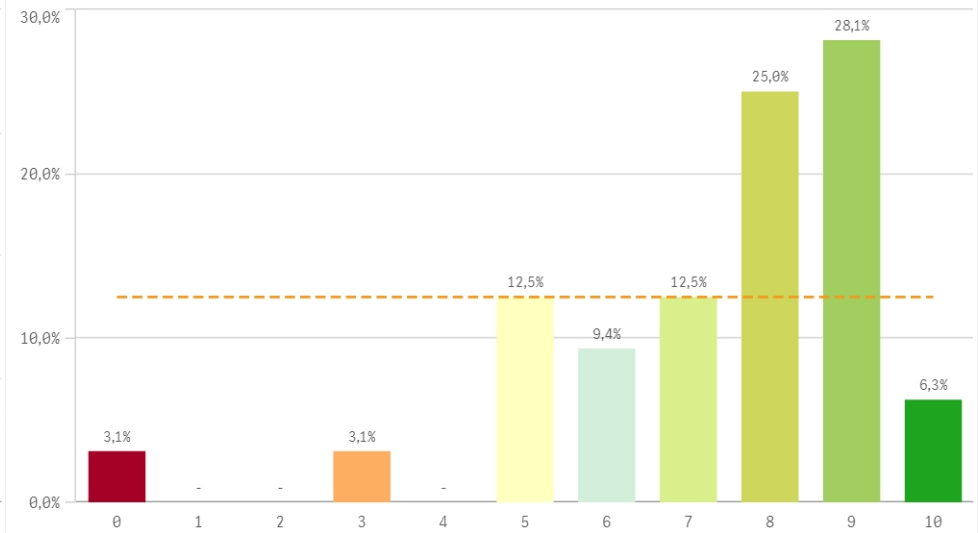
Fortalezas y debilidades



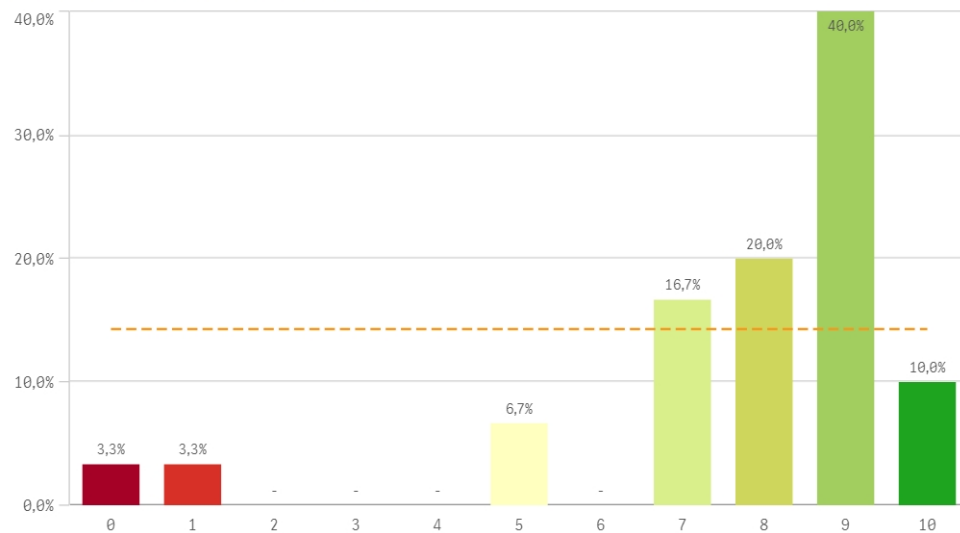
Atención prestada por el PAS



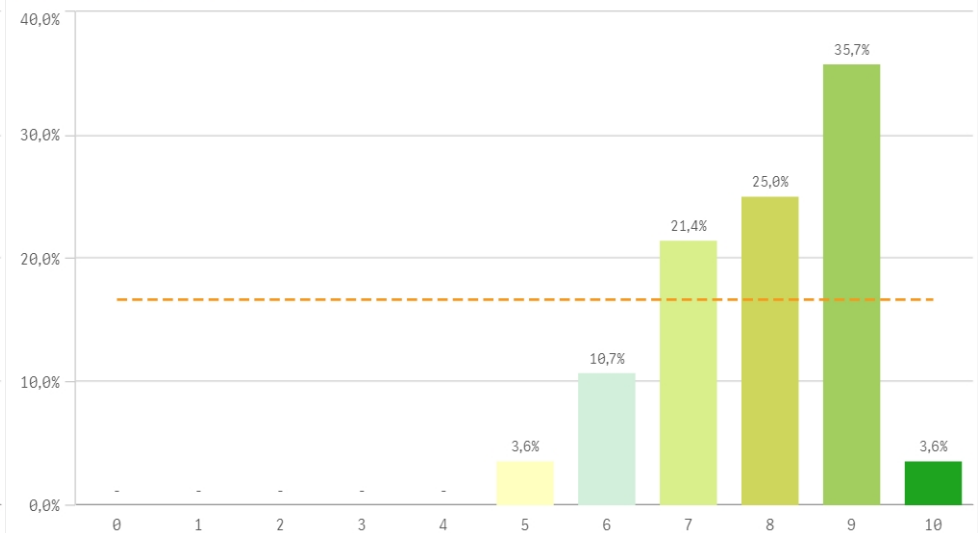
Apoyo técnico y logístico



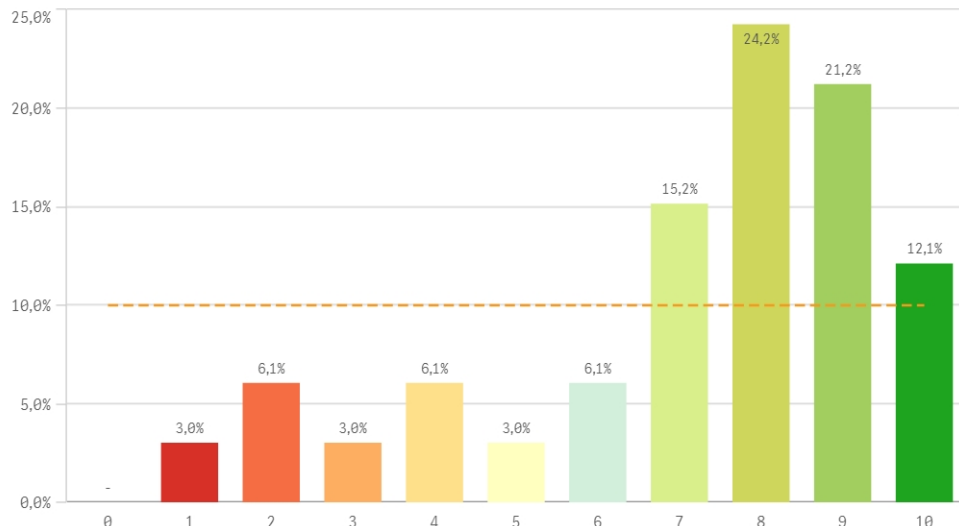
Procesos administrativos de la titulación



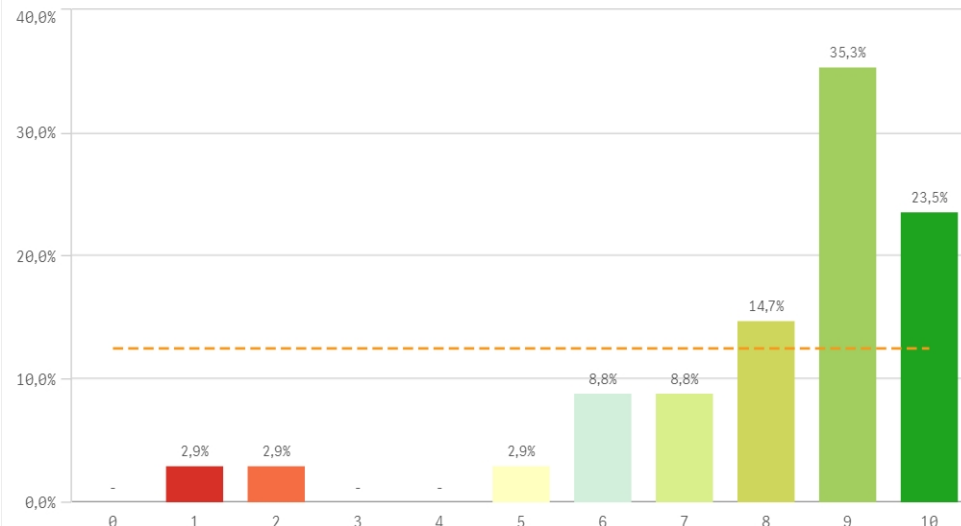
Procesos administrativos comunes



Organización de horarios

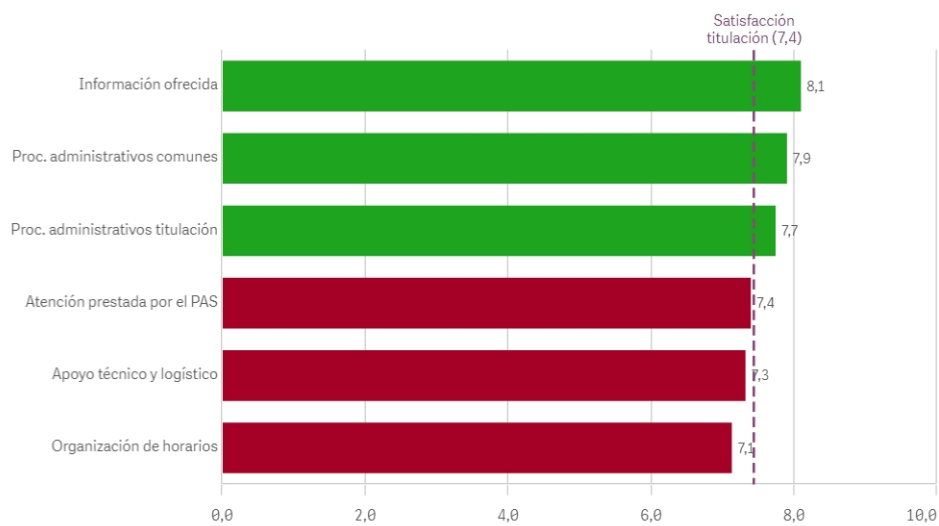


Información ofrecida

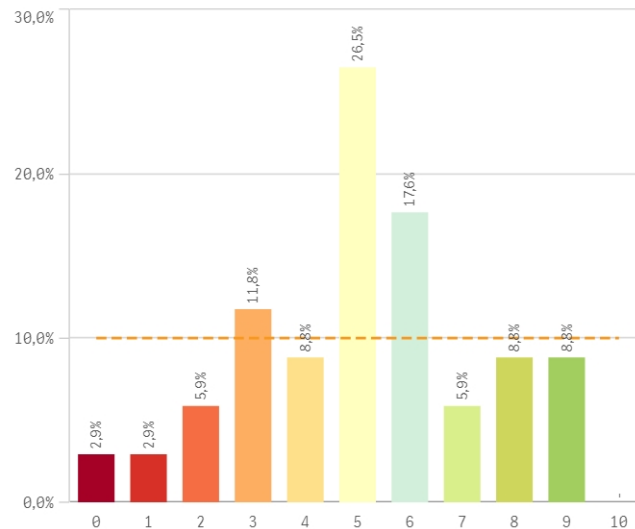


Gestión de la titulación	Q	Media	Desv. típica	Mediana	Moda
Información ofrecida		8,1	2,2	9,0	9,0
Proc. administrativos comunes		7,9	1,2	8,0	9,0
Proc. administrativos titulación		7,7	2,3	8,5	9,0
Atención prestada por el PAS		7,4	2,2	8,0	8,0
Apoyo técnico y logístico		7,3	2,1	8,0	9,0
Organización de horarios		7,1	2,5	8,0	8,0

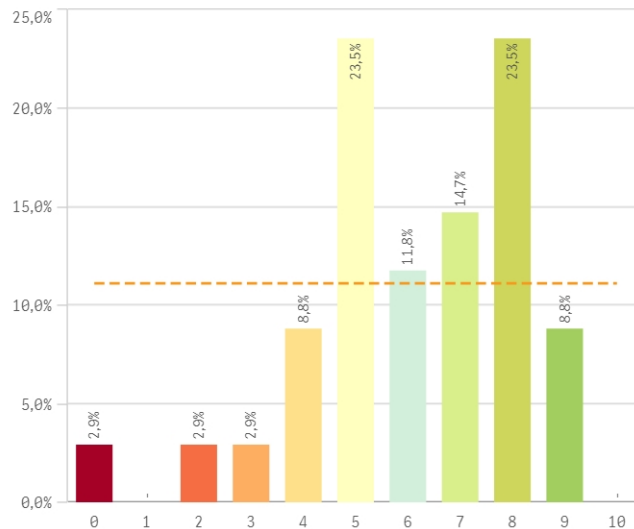
Fortalezas y debilidades



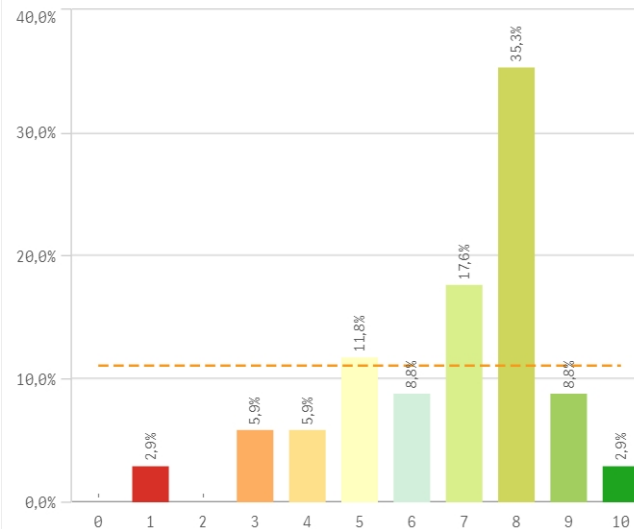
Aprovechamiento de las tutorías



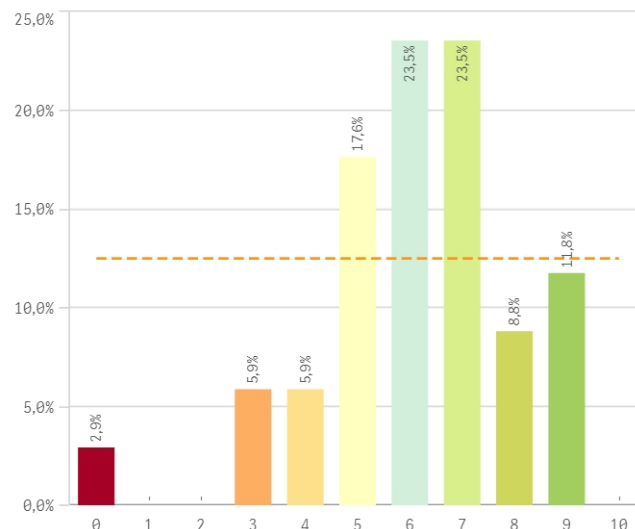
Implicación de los alumnos



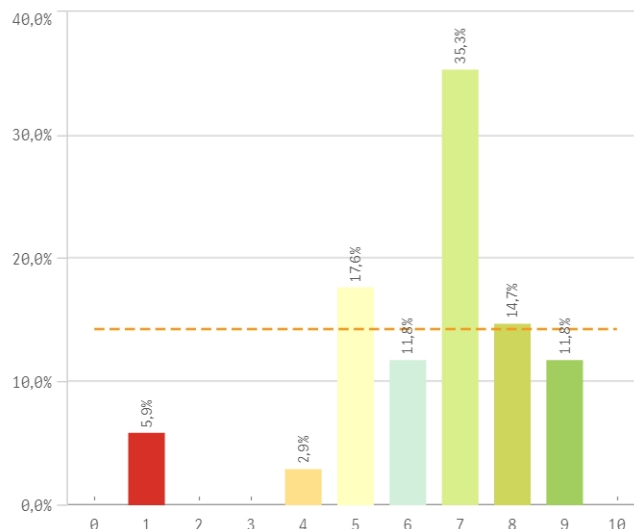
Adquisición de competencias del plan de estudios



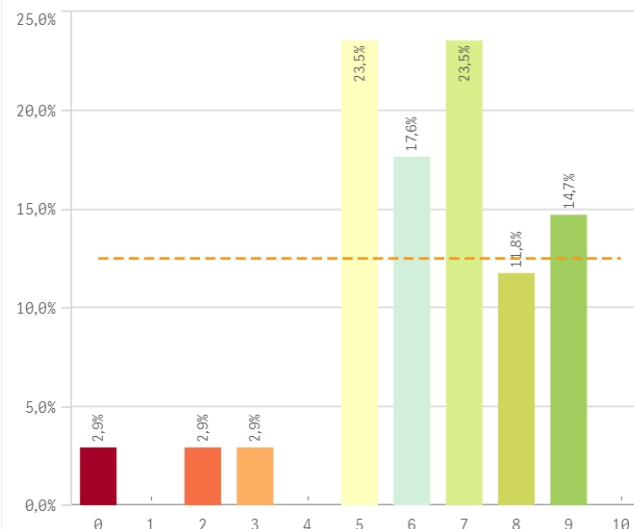
Compromiso del alumnado



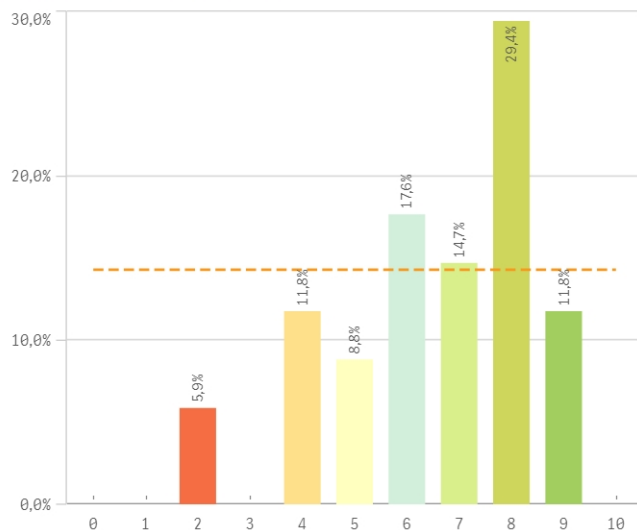
Nivel de trabajo



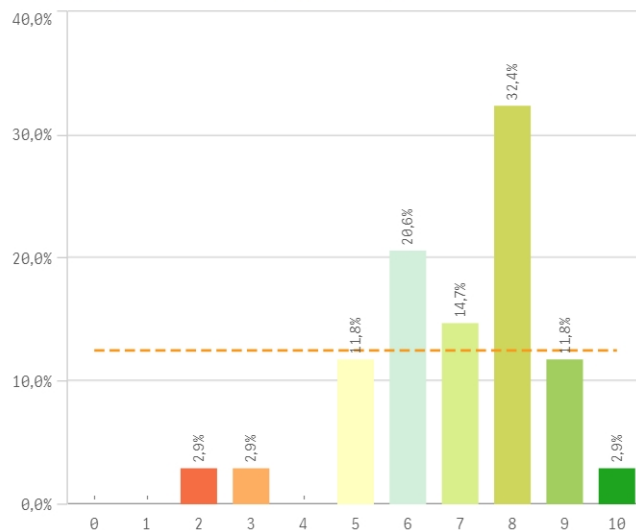
Implicación con la evaluación continua de los alumnos



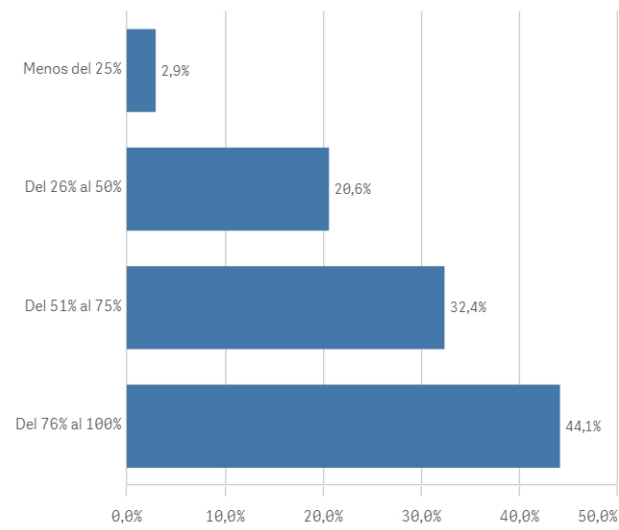
Aprovechamiento de las clases



Satisfacción con los resultados de los alumnos

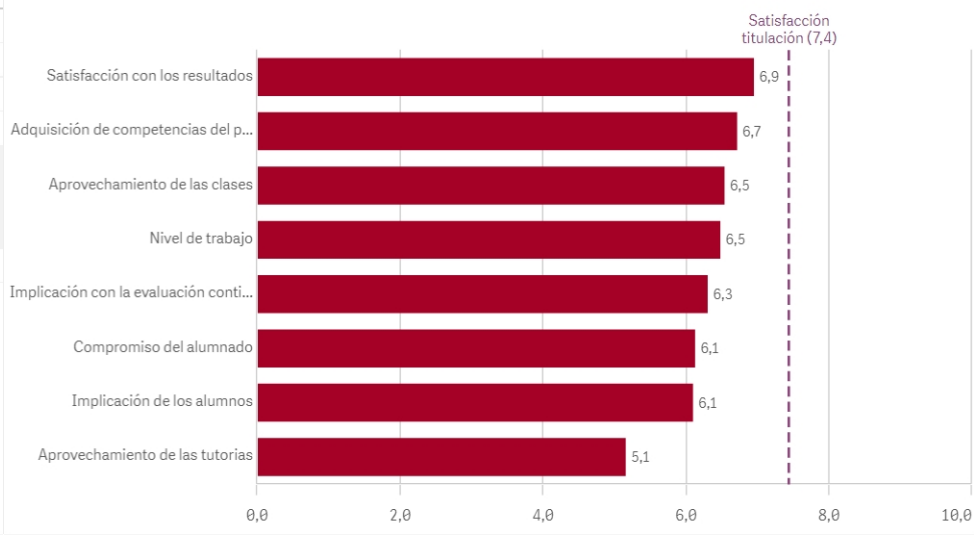


Asistencia de alumnos (%)

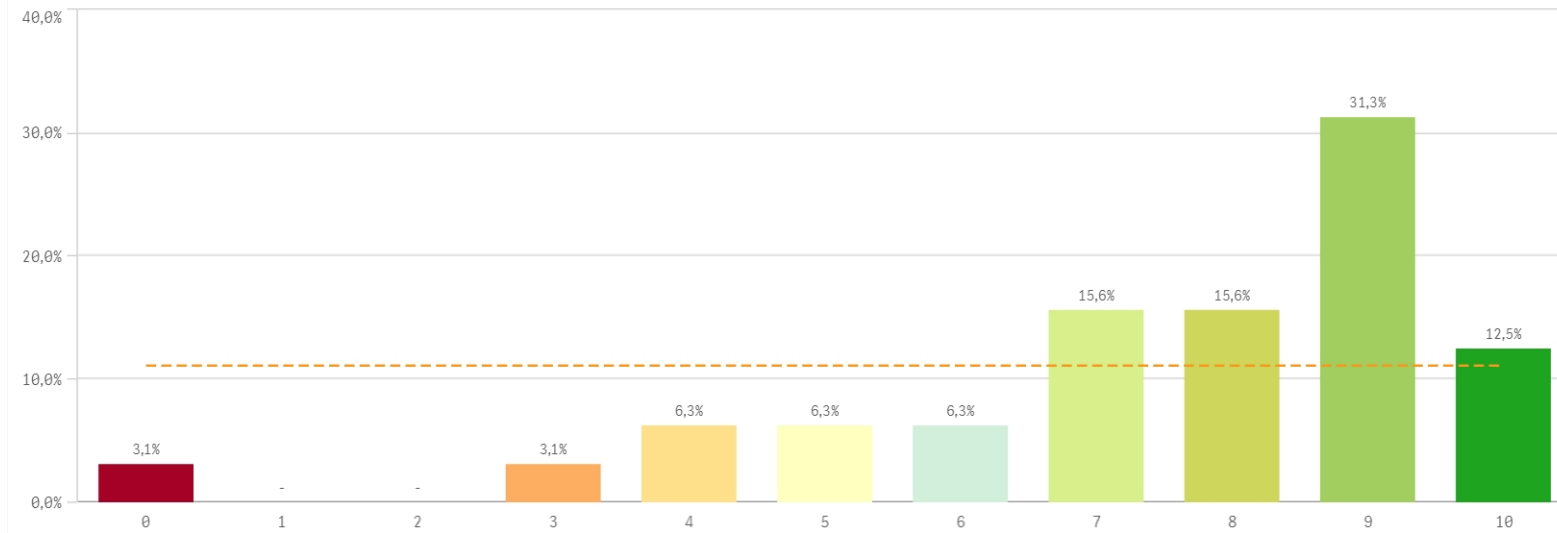


Satisfacción con los alumnos	Q	Media	Desv. típica	Mediana	Moda
Satisfacción con los resultados		6,9	1,7	7,0	8,0
Adquisición de competencias del plan de estudios		6,7	2,0	7,0	8,0
Aprovechamiento de las clases		6,5	1,9	7,0	8,0
Nivel de trabajo		6,5	1,9	7,0	7,0
Implicación con la evaluación continua		6,3	2,0	6,5	-
Compromiso del alumnado		6,1	1,9	6,0	-
Implicación de los alumnos		6,1	2,1	6,0	-
Aprovechamiento de las tutorías		5,1	2,2	5,0	5,0

Fortalezas y debilidades

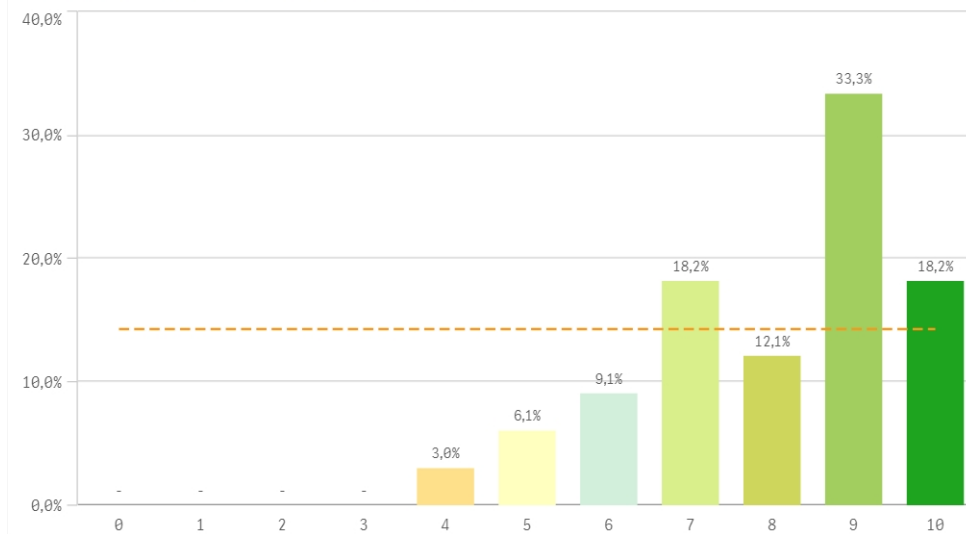


Satisfacción de la titulación

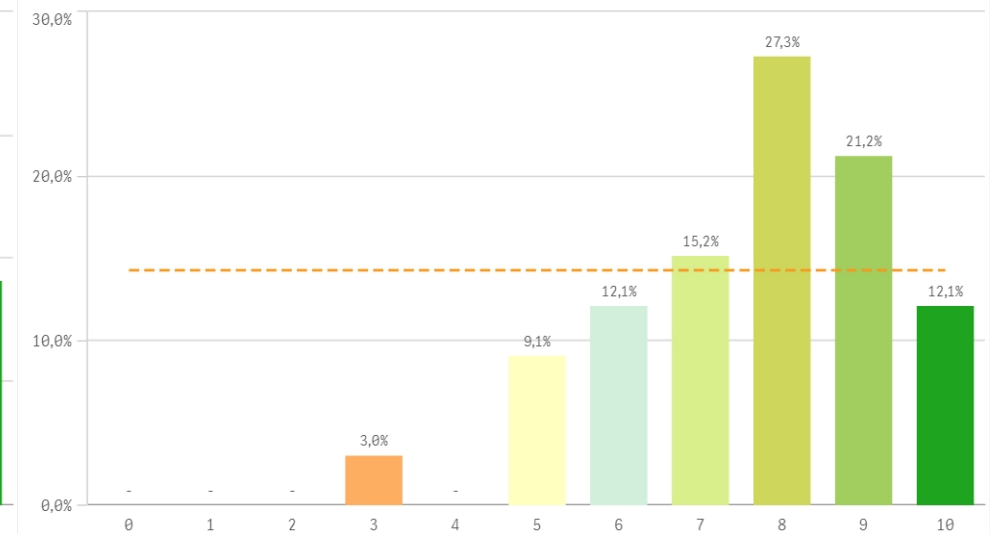


Media
7,4
Desviación Típica
2,3
Mediana
8,0
Moda
9,0

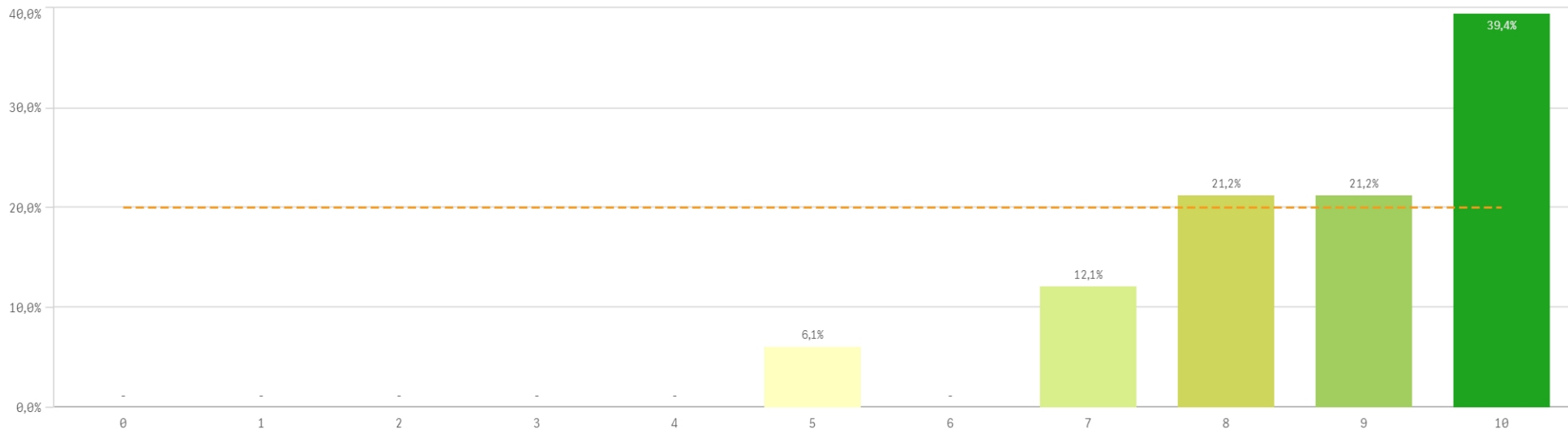
Satisfacción con la actividad docente de la titulación



Satisfacción de la UCM

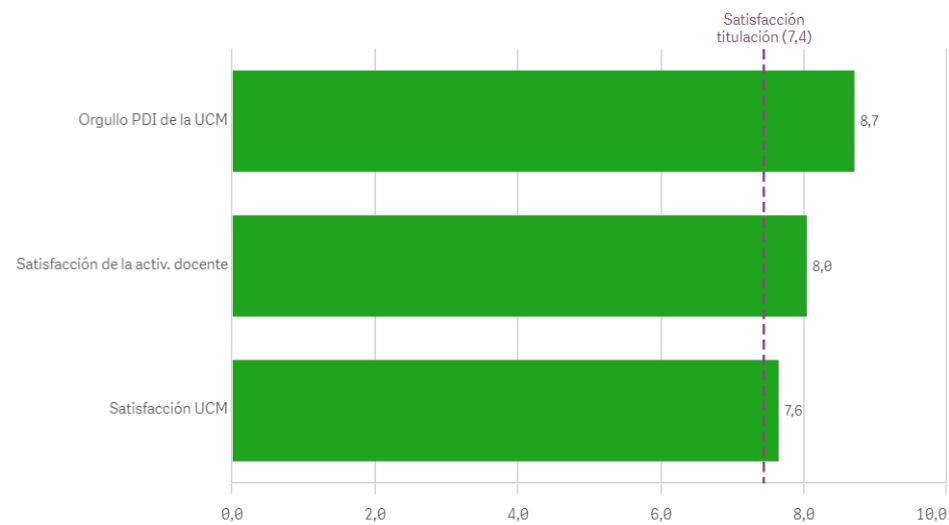


Orgullo ser PDI de la UCM

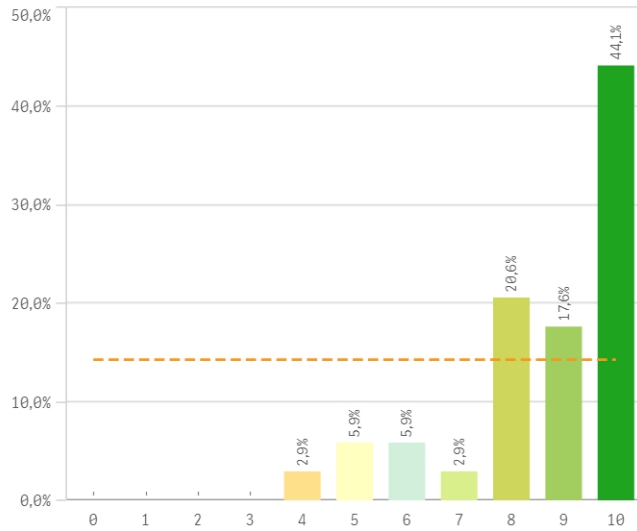


Satisfacción de la titulación	Q	Media	Desv. típica	Mediana	Moda
Orgullo PDI de la UCM		8,7	1,4	9,0	10,0
Satisfacción de la activ. docente		8,0	1,6	9,0	9,0
Satisfacción UCM		7,6	1,7	8,0	8,0

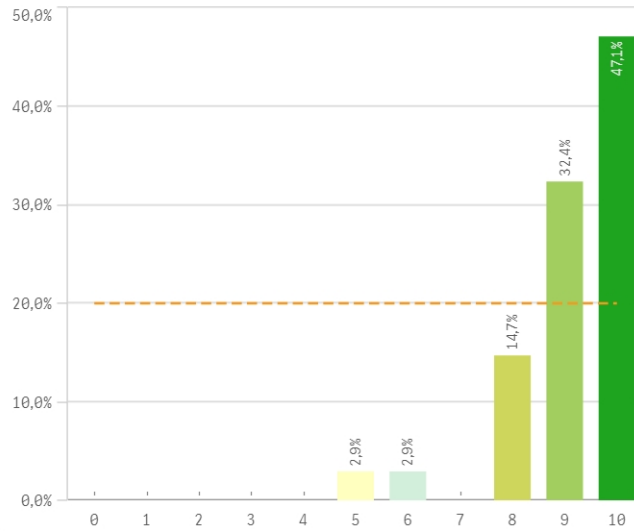
Fortalezas y debilidades



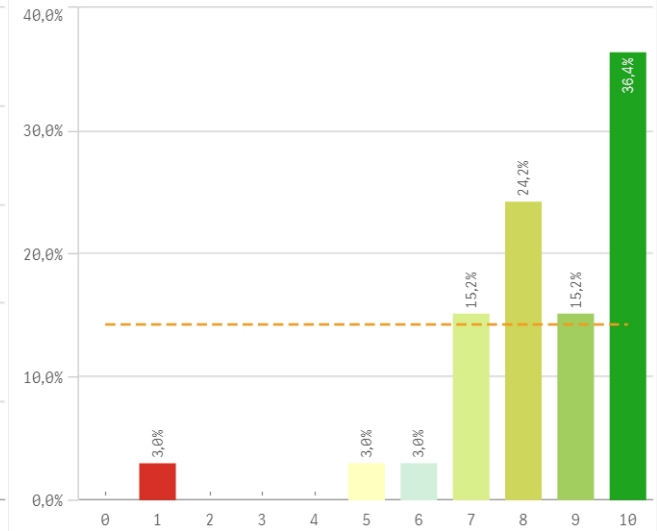
Repetir docencia en la titulación (fidelidad)



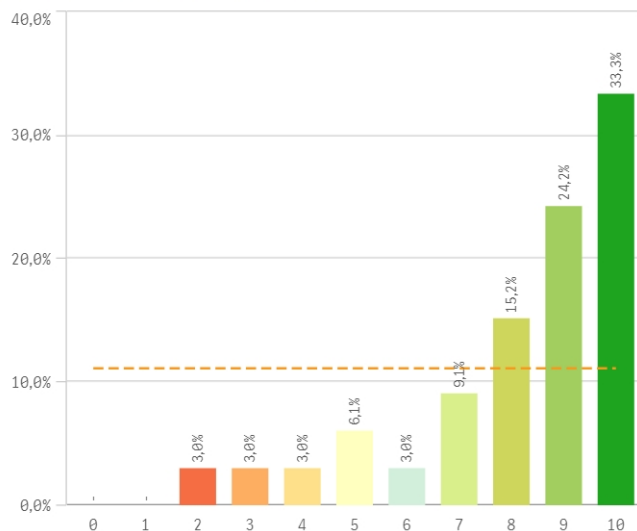
Repetir PDI (fidelidad)



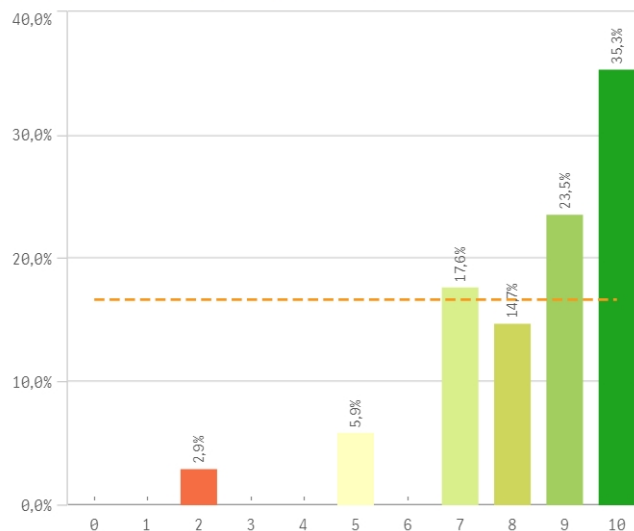
Repetir PDI en la UCM (fidelidad)



Recomendar titulación (preinscripción)



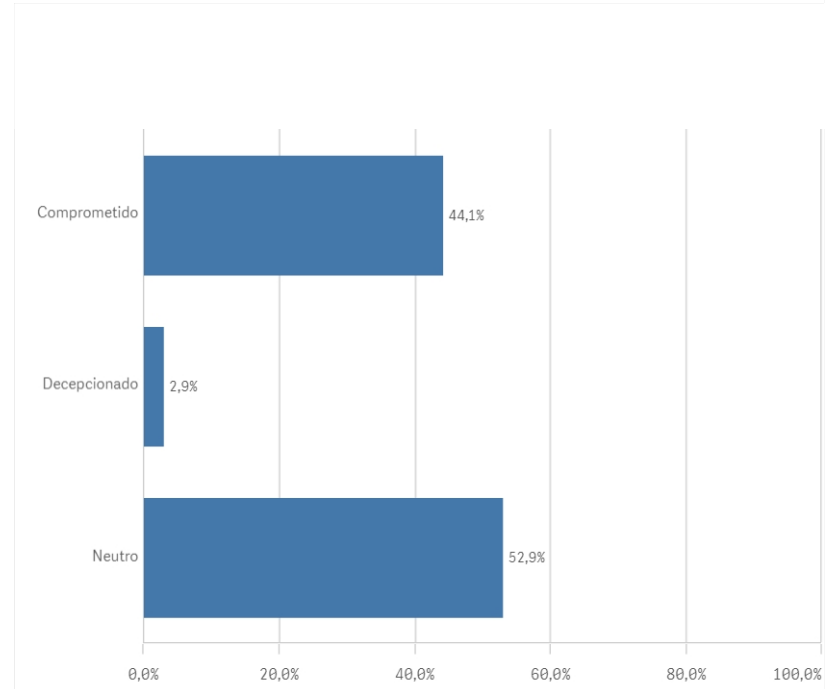
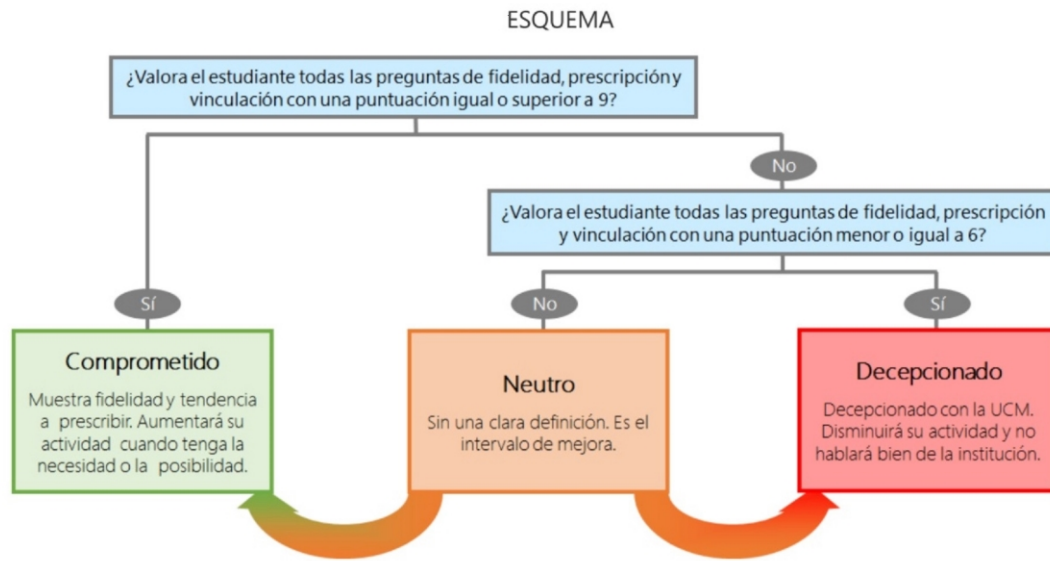
Recomendar estudiar en la UCM (preinscripción)



Compromiso	Media	Desv. típica	Medi...	Moda
Repetir PDI	9,1	1,2	9,0	10,0
Repetir docencia en la titulación	8,6	1,7	9,0	10,0
Recomendar estudiar en la UCM	8,4	1,8	9,0	10,0
Repetir PDI en la UCM	8,4	1,9	9,0	10,0
Recomendar titulación	8,1	2,2	9,0	10,0

Construcción y significado del valor "compromiso":

- * Estudiante comprometido: valora con 9 o más puntos todas las preguntas de fidelidad, prescripción y vinculación.
- * Estudiante neutro: la puntuación que otorga a todas las preguntas de fidelidad, prescripción y vinculación están entre 6 y 9.
- * Estudiante decepcionado: valora con 6 o menos puntos todas las preguntas de fidelidad, prescripción y vinculación.



Encuestas de Satisfacción del PDI

CURSO: 2022-23

FACULTAD DE CIENCIAS QUÍMICAS

TITULACIÓN: GRADO EN INGENIERÍA QUÍMICA

Aspectos de la titulación	Q	Media	Recursos	Q	Media	Compromiso	Q	Media
Formación académica		9,5	Fondos de la biblioteca		8,5	Repetir PDI		9,1
Importancia en la sociedad		8,9	Campus virtual		8,4	Repetir docencia en la titulación		8,6
Cumplimiento del programa		8,7	Aulas docencia teórica		8,0	Recomendar estudiar en la UCM		8,4
Objetivos claros		8,5	Recursos administrativos suficientes		7,8	Repetir PDI en la UCM		8,4
Integración teoría/práctica		8,5	Aulas docencia práctica		6,7	Recomendar titulación		8,1
Calificaciones en tiempo adecuado		8,4						
Nivel de dificultad apropiada		7,9						
Coordinación de la titulación		7,7						
Plan de estudios adecuado		7,7						
Relación calidad/precio		7,6						
Número de alumnos por aula		7,4						
Orientación internacional		5,9						
Prácticas externas		-						
			Satisfacción con los alumnos	Q	Media			
			Satisfacción con los resultados		6,9			
			Adquisición de competencias del plan de estudios		6,7	Gestión de la titulación	Q	Media
			Aprovechamiento de las clases		6,5	Información ofrecida		8,1
			Nivel de trabajo		6,5	Proc. administrativos comunes		7,9
			Implicación con la evaluación continua		6,3	Proc. administrativos titulación		7,7
			Compromiso del alumnado		6,1	Atención prestada por el PAS		7,4
			Implicación de los alumnos		6,1	Apoyo técnico y logístico		7,3
			Aprovechamiento de las tutorías		5,1	Organización de horarios		7,1
Satisfacción de la titulación	Q	Media						
Orgullo PDI de la UCM		8,7						
Satisfacción de la activ. docente		8,0						
Satisfacción UCM		7,6						