



UNIVERSIDAD
COMPLUTENSE
MADRID

Vicerrectorado de Calidad

Resultados de las Encuestas de Satisfacción de
PDI (2023-2024)
Facultad de Ciencias Químicas
Grado en Bioquímica



OFICINA para la CALIDAD

Vicerrectorado de Calidad

UNIVERSIDAD COMPLUTENSE DE MADRID



UNICA

Unidad de Indicadores de Calidad

Universidad Complutense de Madrid



OFICINA para la CALIDAD
Vicerrectorado de Calidad
UNIVERSIDAD COMPLUTENSE DE MADRID

CURSO: 2023-24

TITULACIÓN: GRADO EN BIOQUÍMICA

FACULTAD DE CIENCIAS QUÍMICAS

Población N

-

%_Participacion

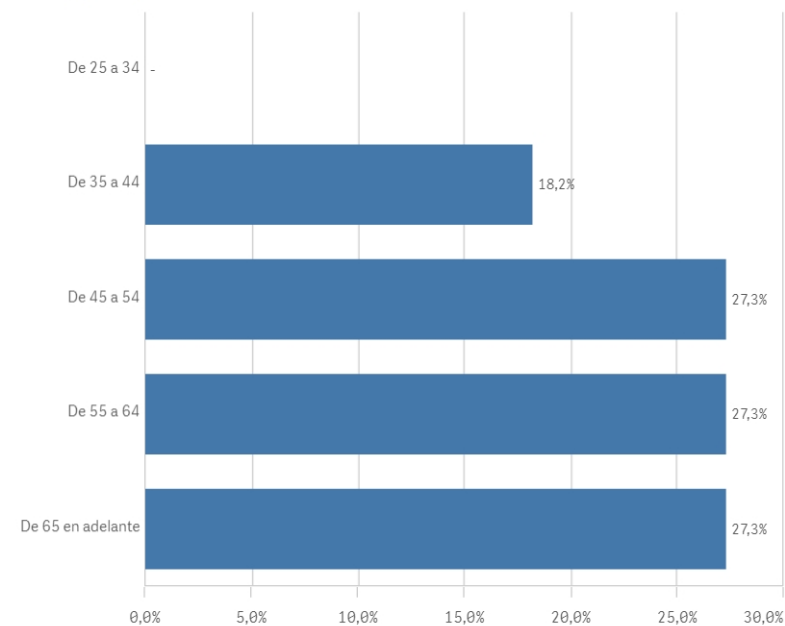
-

Participación n

11

Edad (años)

(%) Porcentaje por franjas



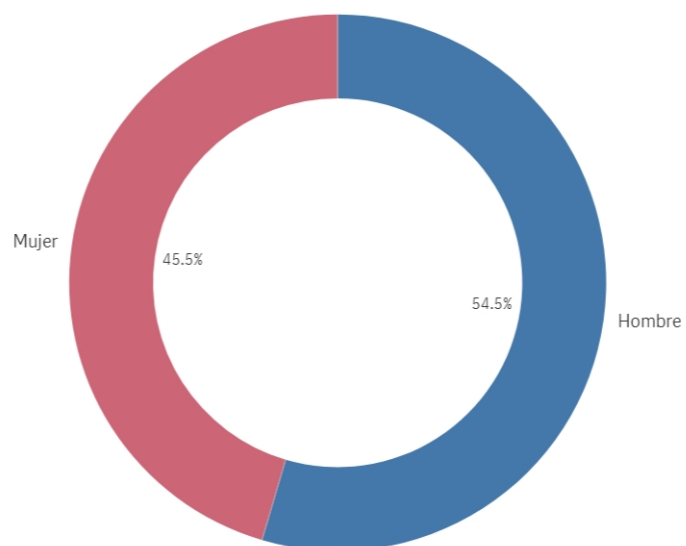
Edad media (años)

54,5

Des. Típica

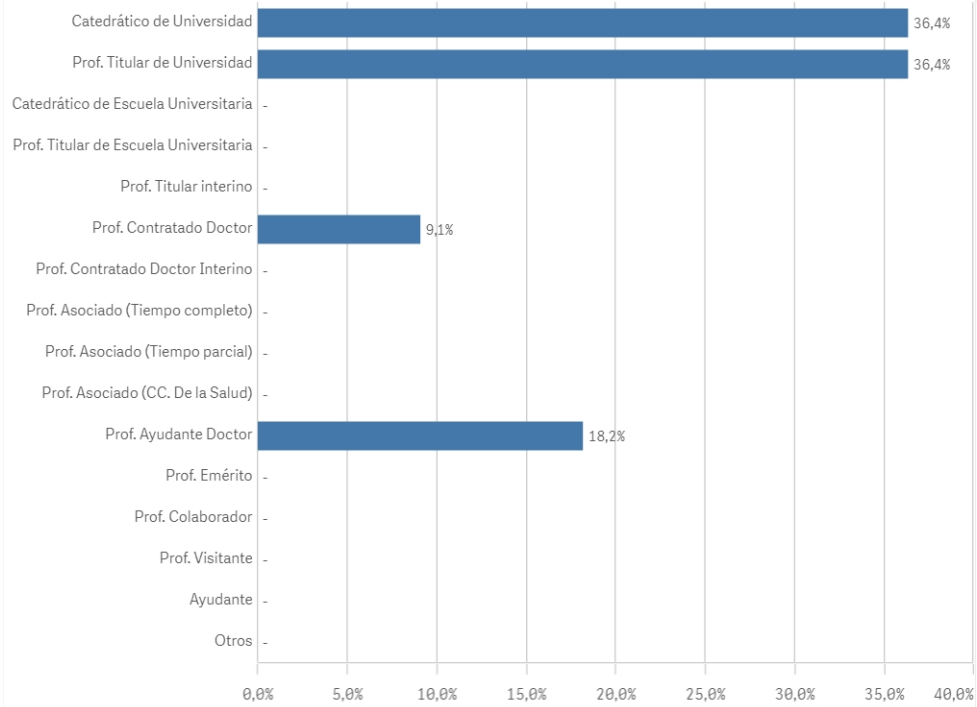
11,4

Genero



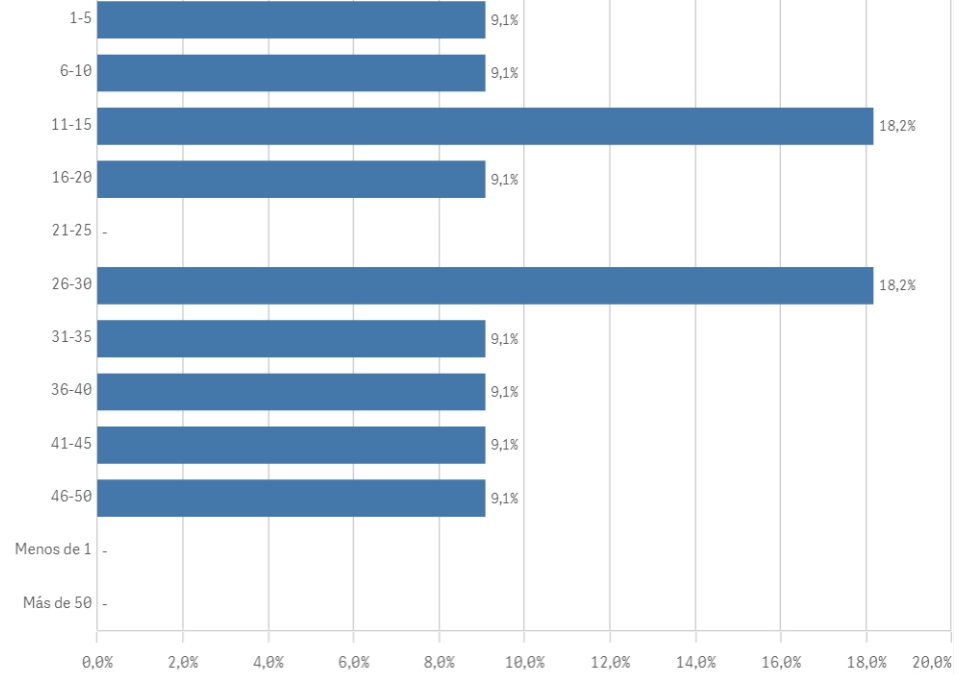
■ Hombre ■ Mujer

Distribución por categorías

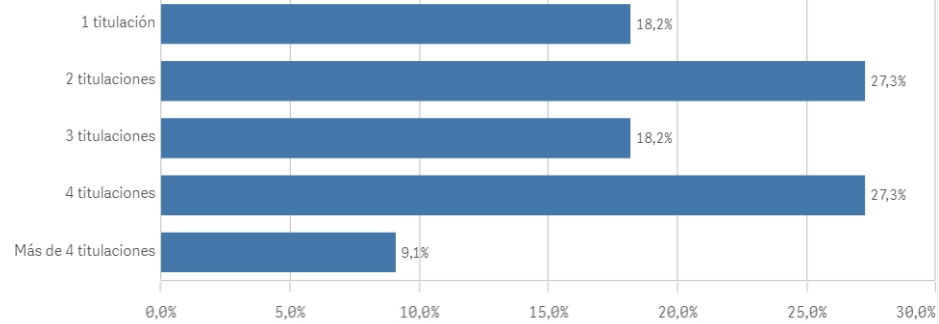


Experiencia laboral (años)

(%) Porcentaje por franjas



Distribución por Nº de Titulaciones

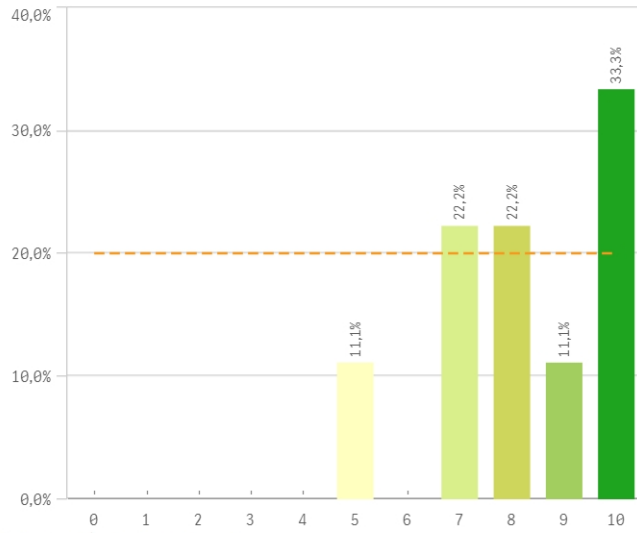


Tipo de titulación (%)

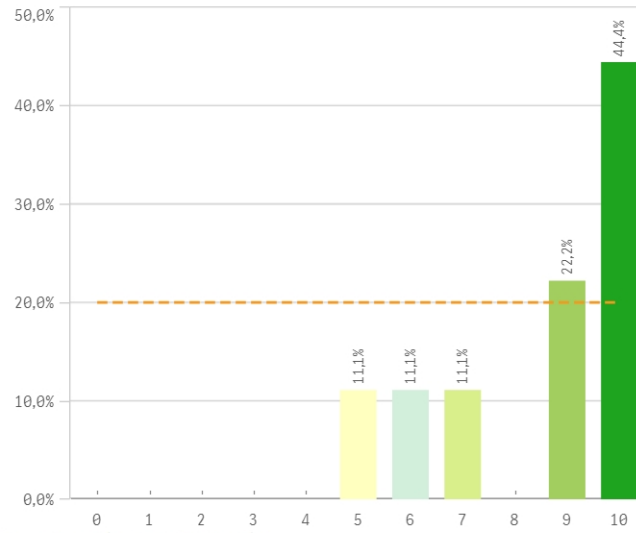


Tipo Titulación ■ GRADO

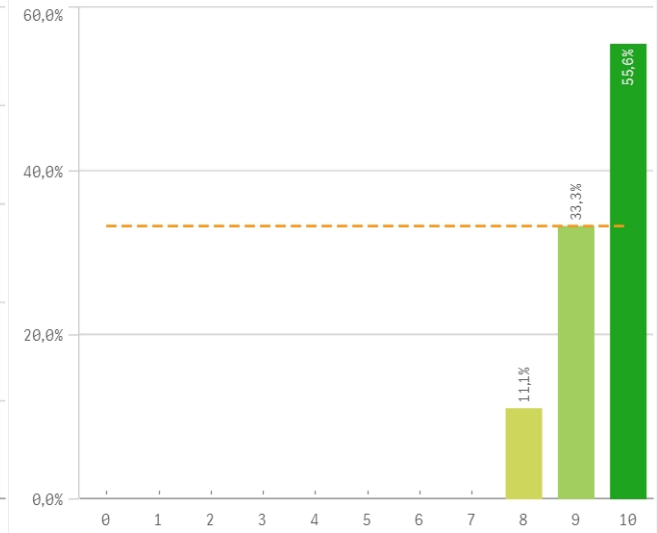
Plan de estudios



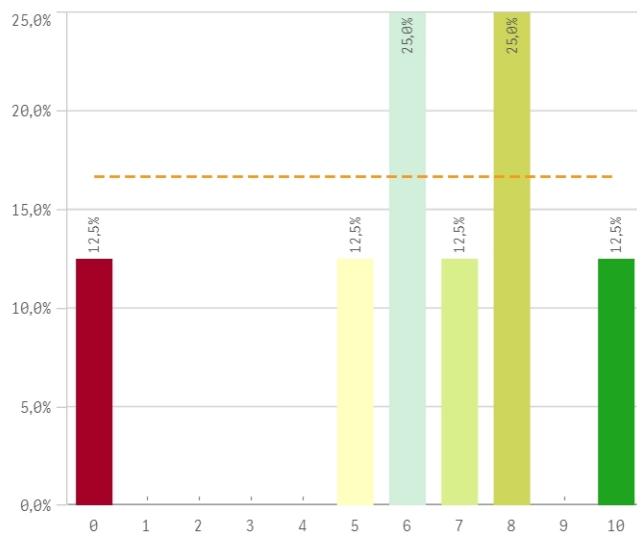
Objetivos claros



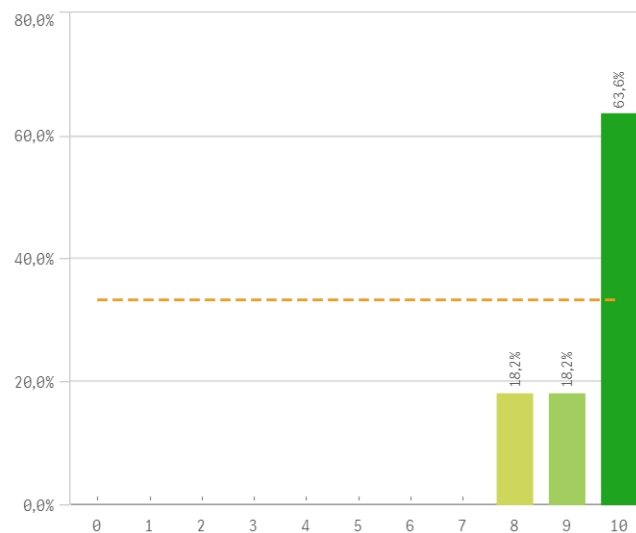
Cumplimiento del programa



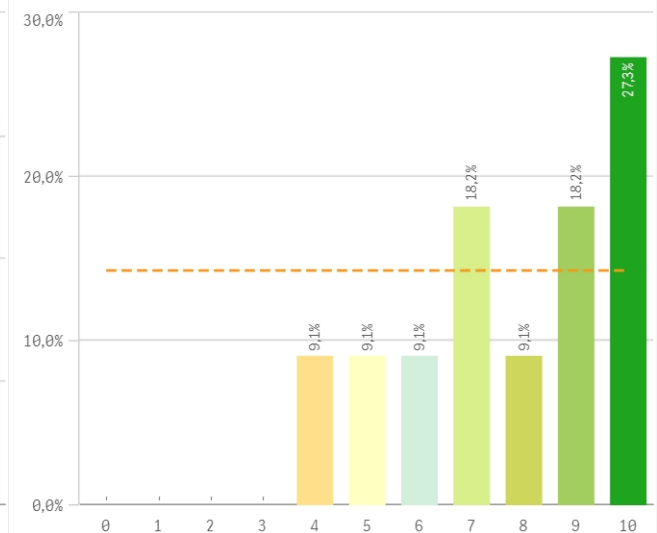
Orientación internacional



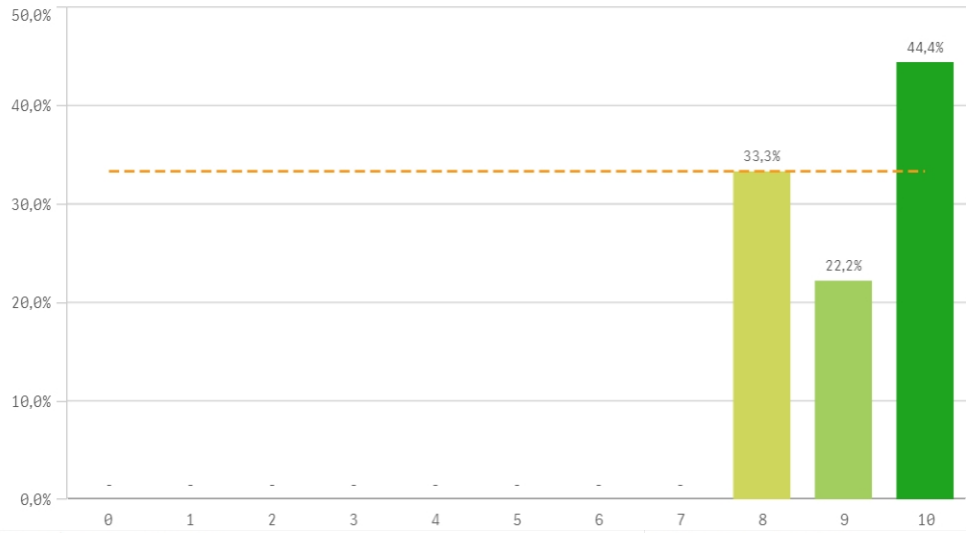
Coordinación de la titulación



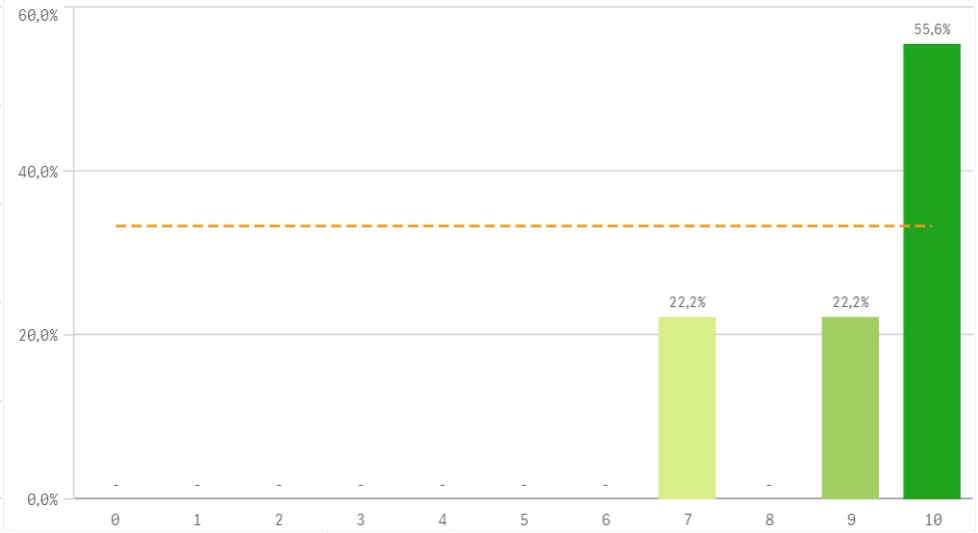
Alumnos por aula



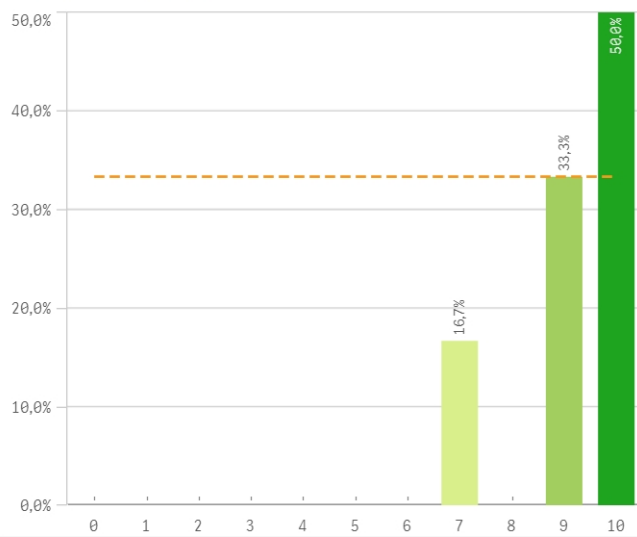
Dificultad apropiada



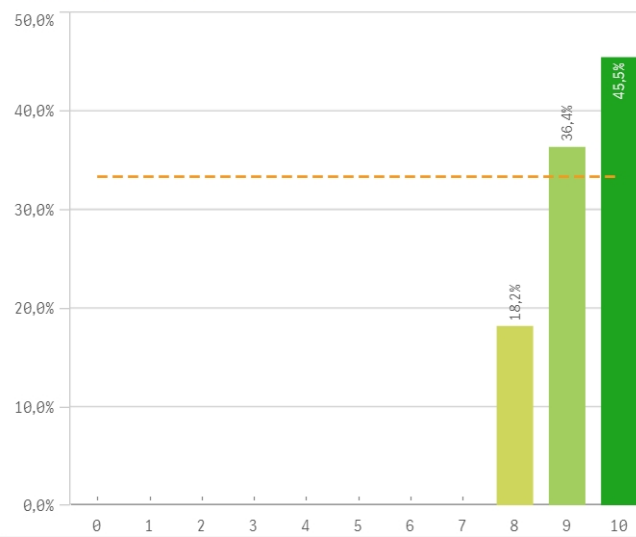
Integración teoría/práctica



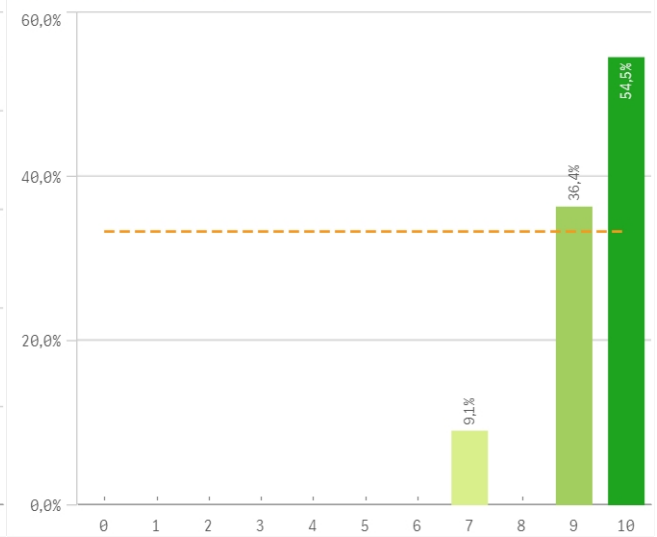
Relación calidad/precio



Calificaciones en tiempo



Importancia en la sociedad

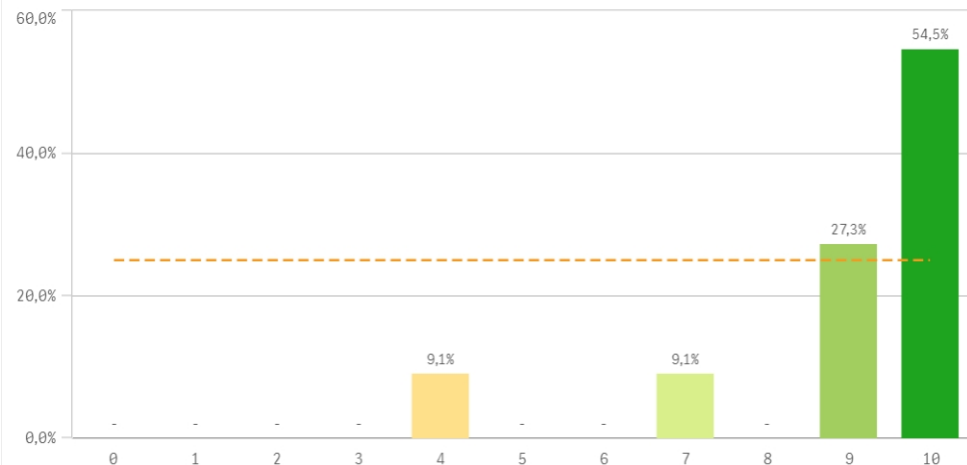


Prácticas externas

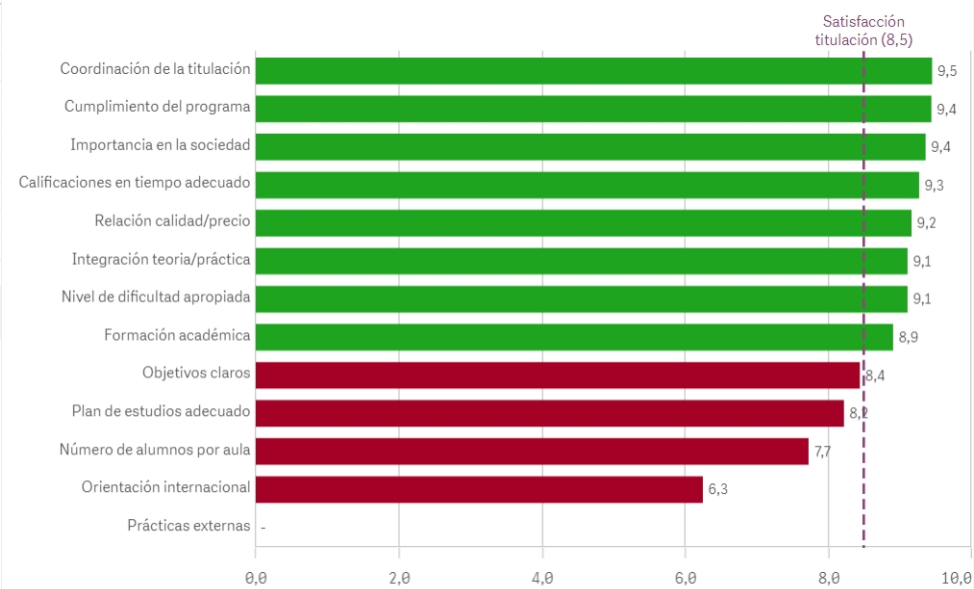
El gráfico no se muestra porque solo contiene valores indefinidos.

Aspectos de la titulación	Q	Media	Desv. típica	Mediana	Moda
Coordinación de la titulación		9,5	0,8	10,0	10,0
Cumplimiento del programa		9,4	0,7	10,0	10,0
Importancia en la sociedad		9,4	0,9	10,0	10,0
Calificaciones en tiempo adecuado		9,3	0,8	9,0	10,0
Relación calidad/precio		9,2	1,2	9,5	10,0
Integración teoría/práctica		9,1	1,3	10,0	10,0
Nivel de dificultad apropiada		9,1	0,9	9,0	10,0
Formación académica		8,9	1,9	10,0	10,0
Objetivos claros		8,4	1,9	9,0	10,0
Plan de estudios adecuado		8,2	1,7	8,0	10,0
Número de alumnos por aula		7,7	2,1	8,0	10,0
Orientación internacional		6,3	3,0	6,5	-
Prácticas externas		-	-	-	-

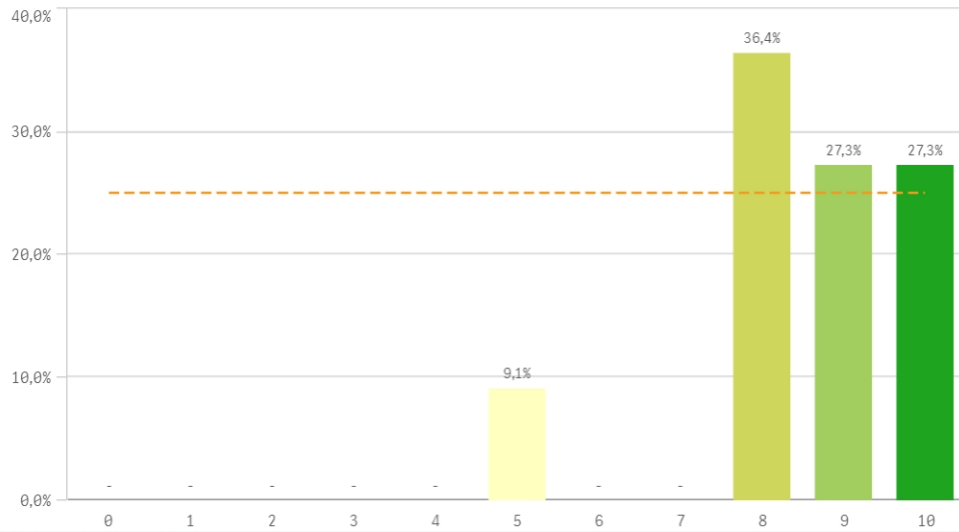
Formación académica relacionada



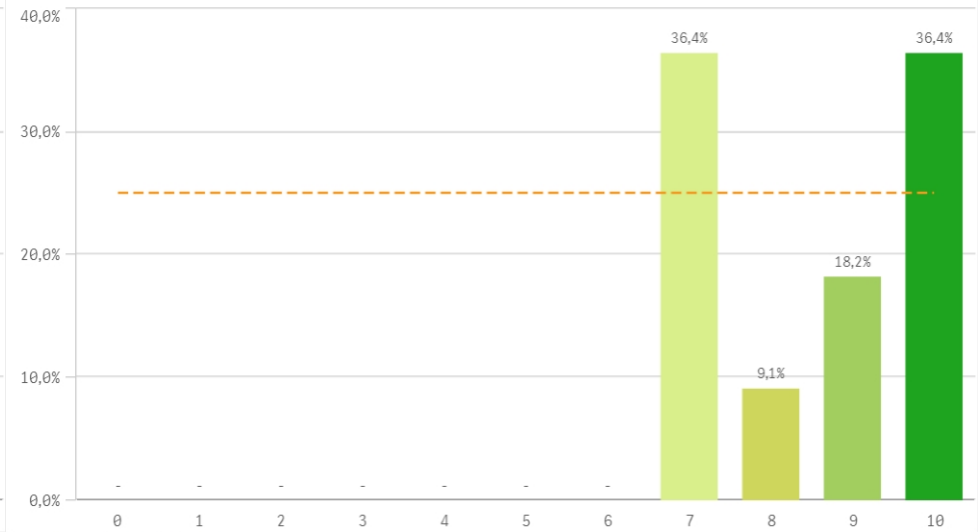
Fortalezas y debilidades



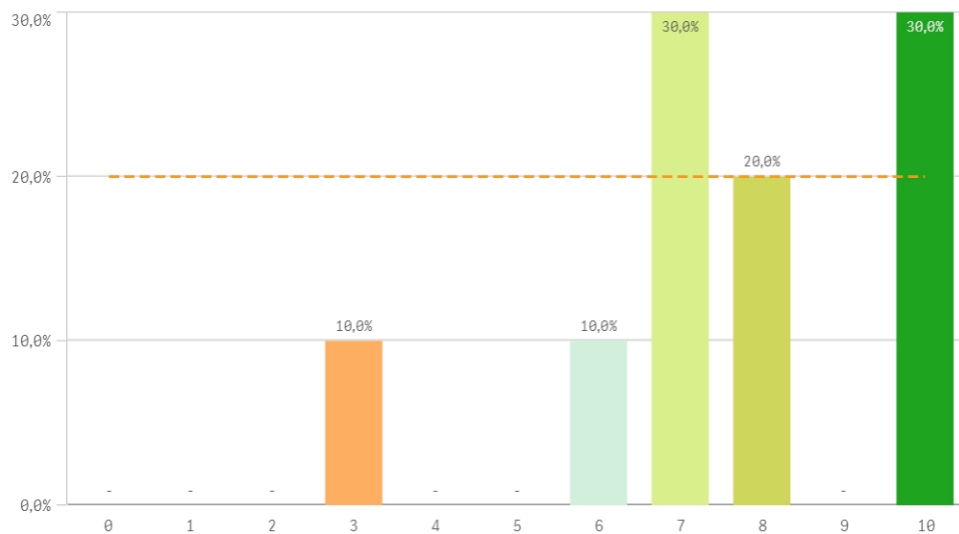
Recursos administrativos suficientes



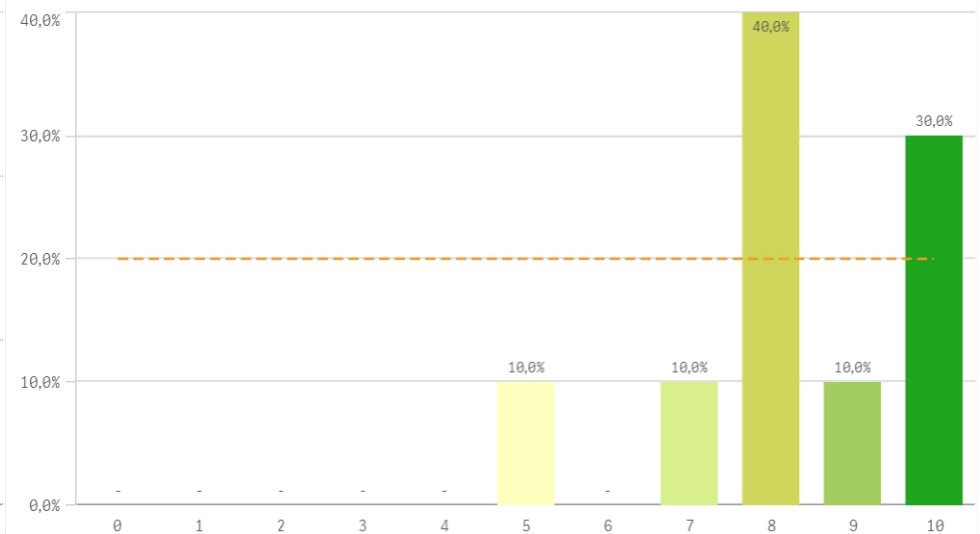
Aulas docencia teorica



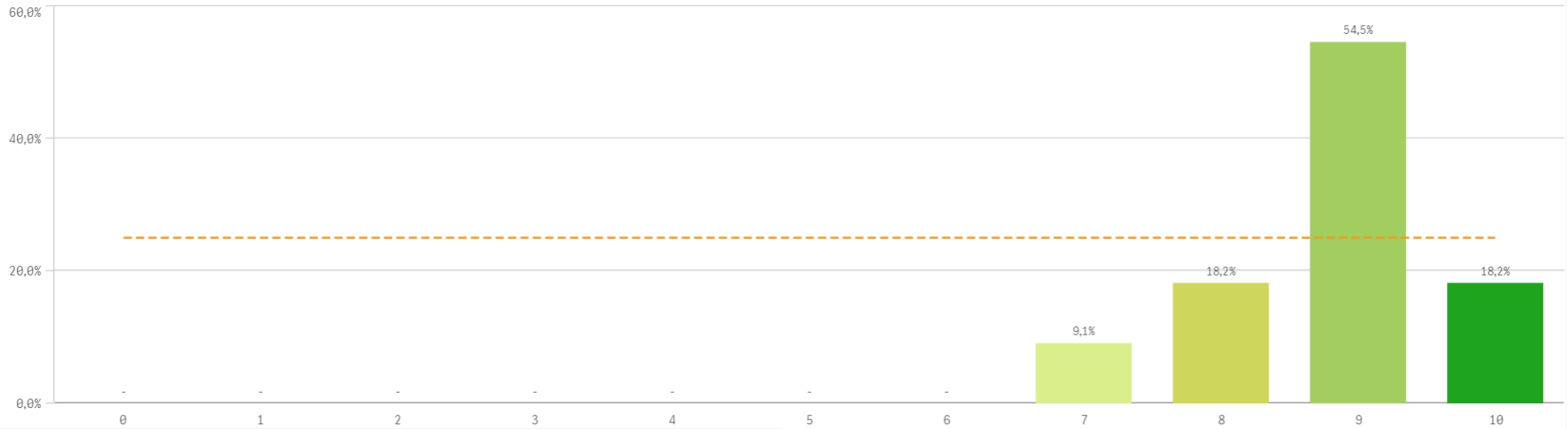
Aulas docencia práctica



Fondos de la biblioteca

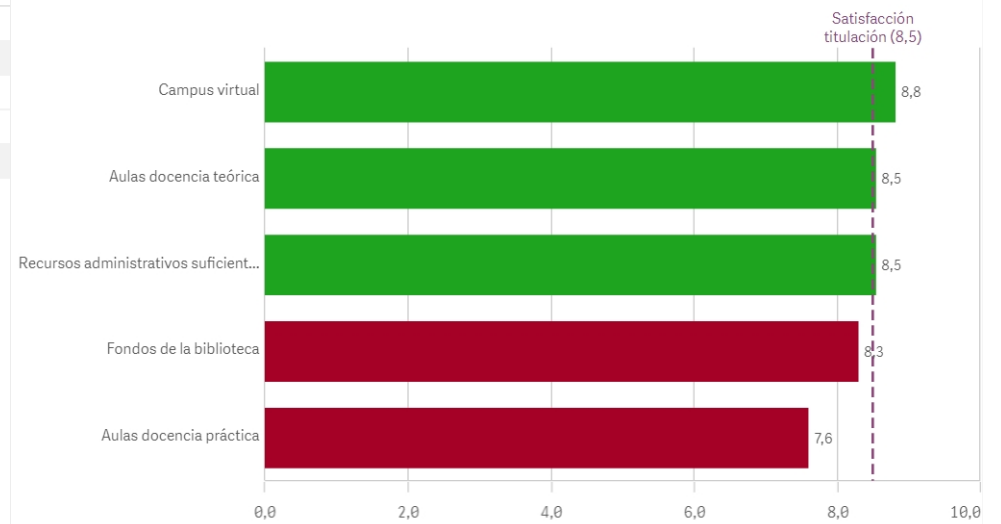


Campus virtual

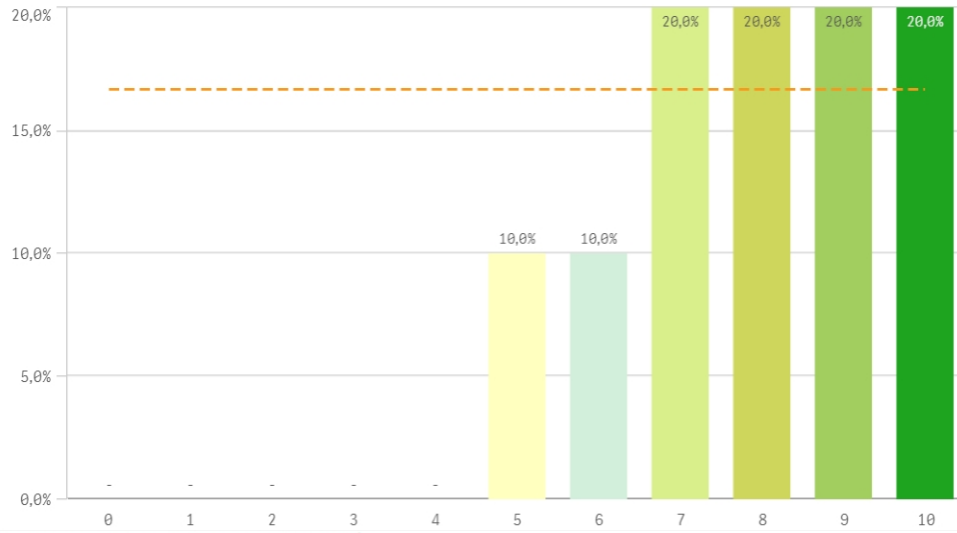


Recursos	Q	Media	Desv típica	Mediana	Moda
Campus virtual		8,8	0,9	9,0	9,0
Aulas docencia teórica		8,5	1,4	9,0	-
Recursos administrativos suficientes		8,5	1,4	9,0	8,0
Fondos de la biblioteca		8,3	1,6	8,0	8,0
Aulas docencia práctica		7,6	2,2	7,5	-

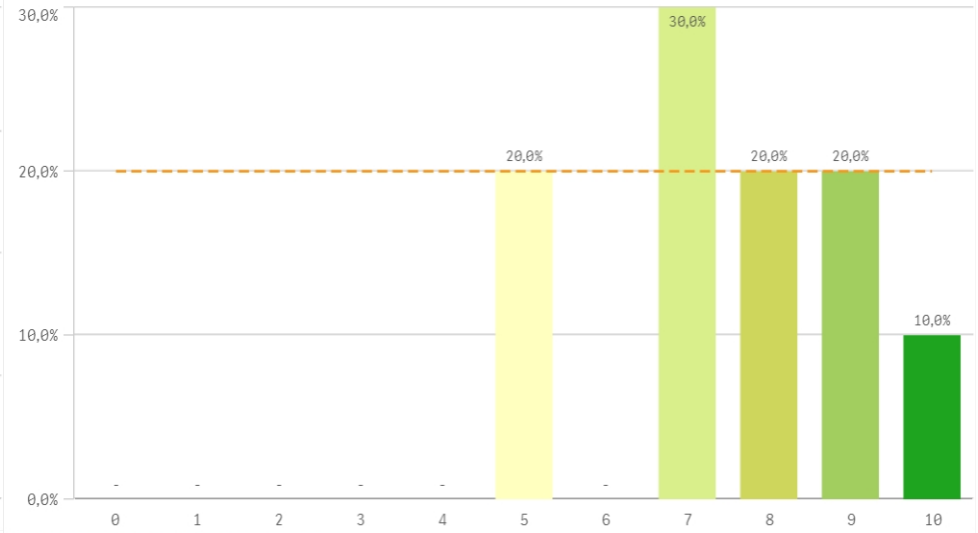
Fortalezas y debilidades



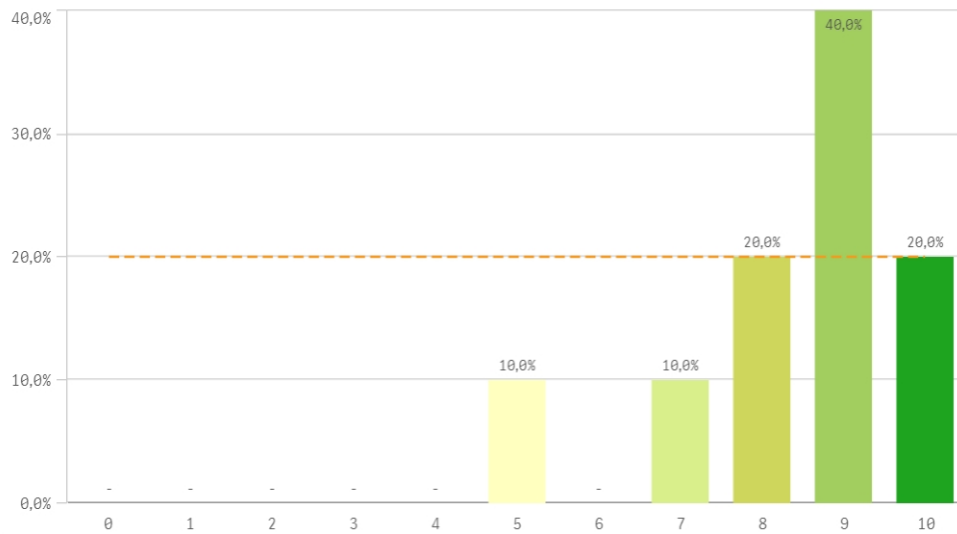
Atención prestada por el PAS



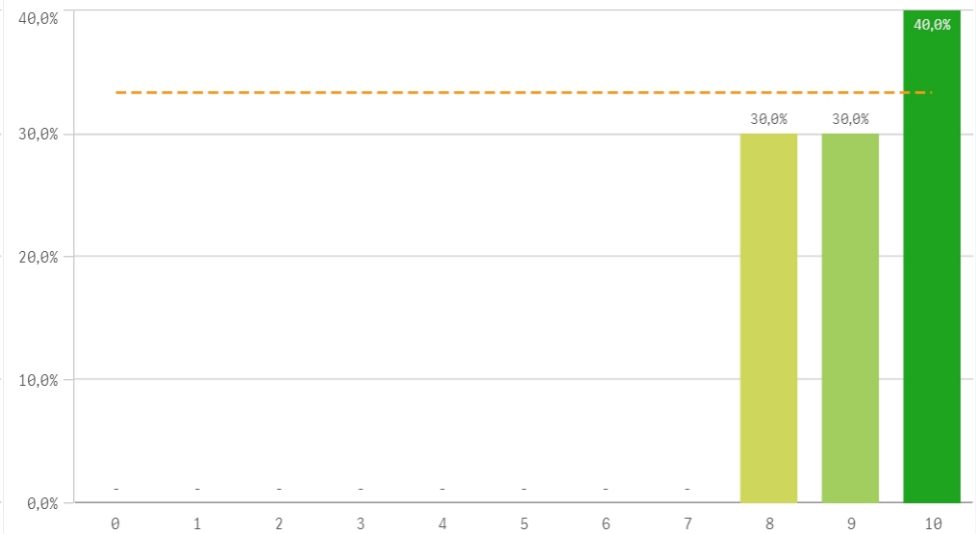
Apoyo técnico y logístico



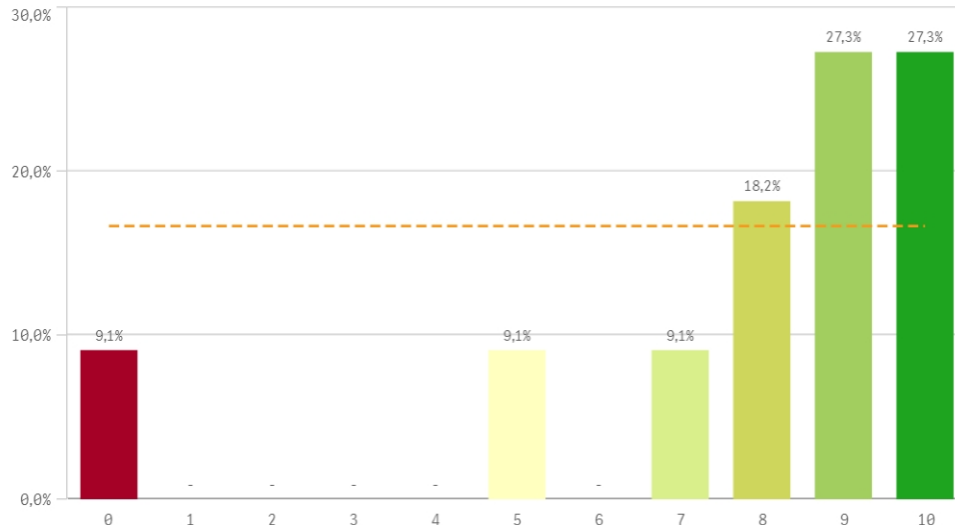
Procesos administrativos de la titulación



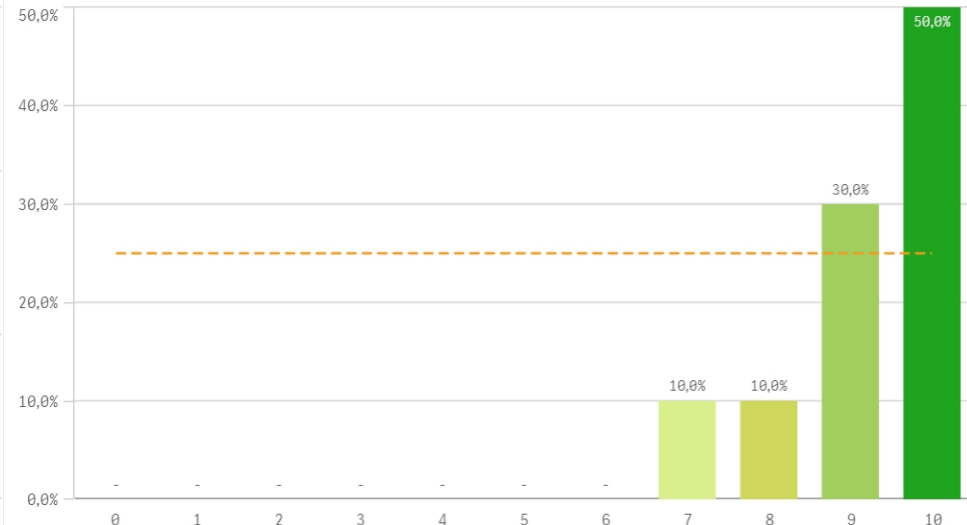
Procesos administrativos comunes



Organización de horarios

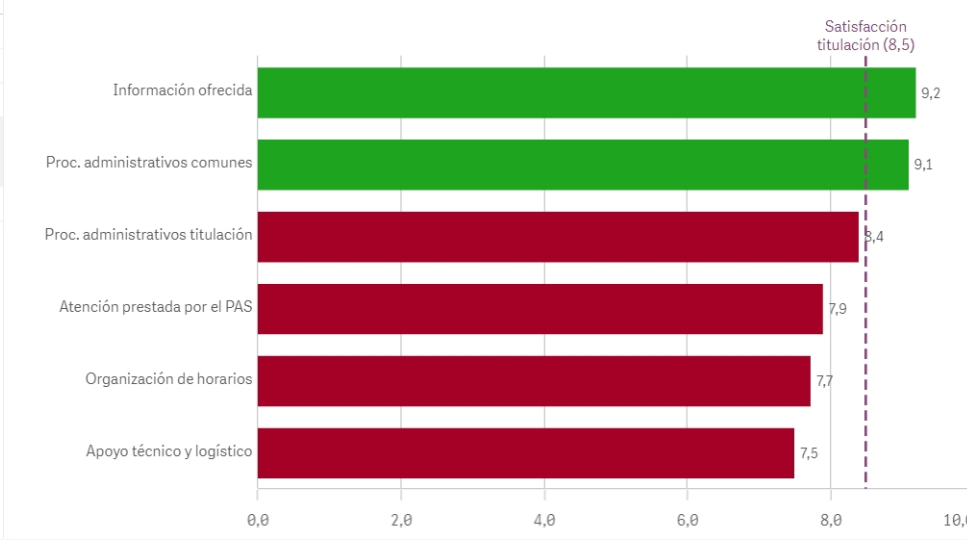


Información ofrecida

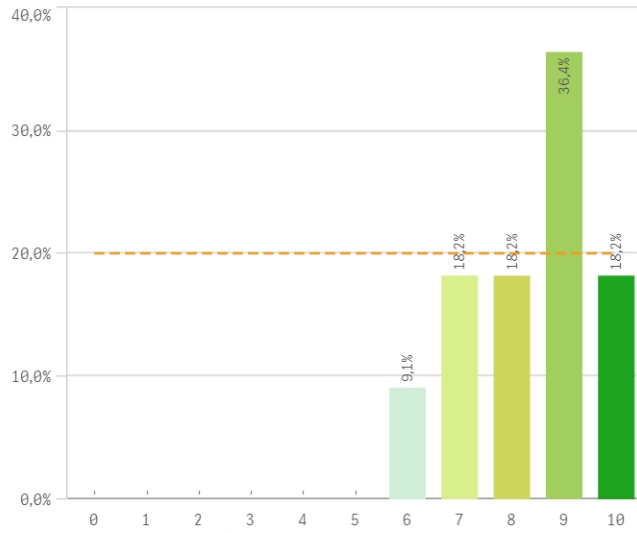


Gestión de la titulación	Q	Media	Desv. típica	Mediana	Moda
Información ofrecida		9,2	1,0	9,5	10,0
Proc. administrativos comunes		9,1	0,9	9,0	10,0
Proc. administrativos titulación		8,4	1,5	9,0	9,0
Atención prestada por el PAS		7,9	1,7	8,0	-
Organización de horarios		7,7	3,0	9,0	-
Apoyo técnico y logístico		7,5	1,6	7,5	7,0

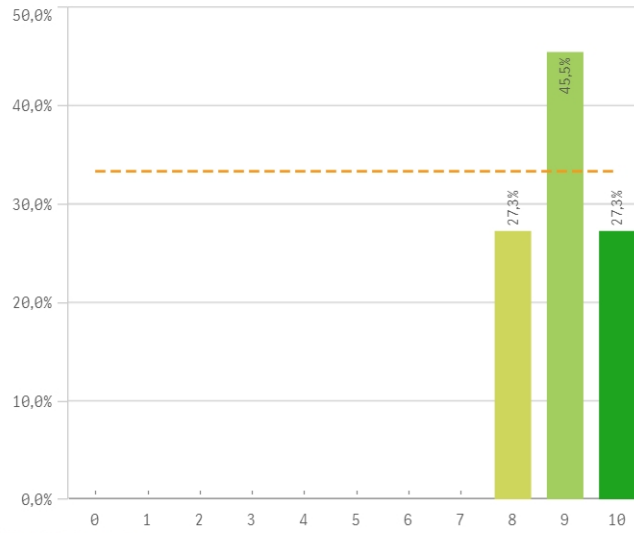
Fortalezas y debilidades



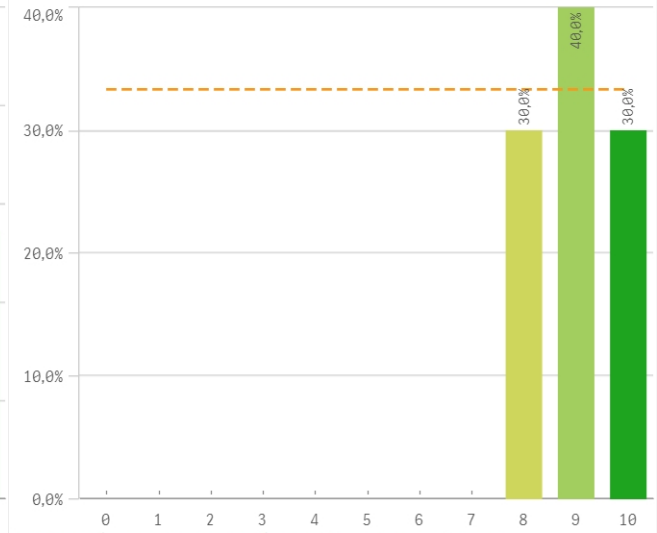
Aprovechamiento de las tutorías



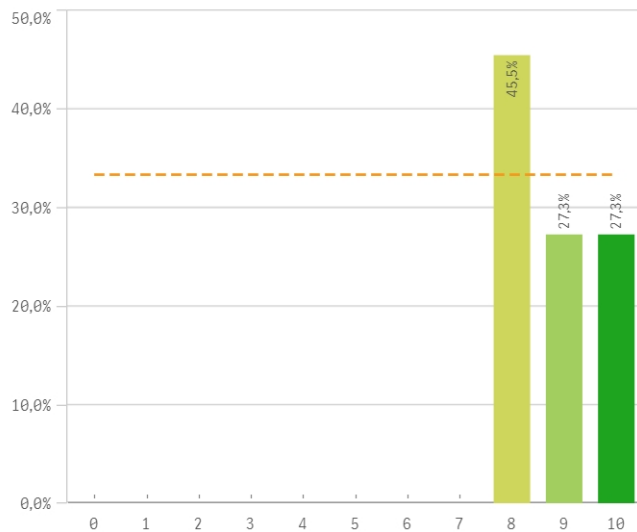
Implicación de los alumnos



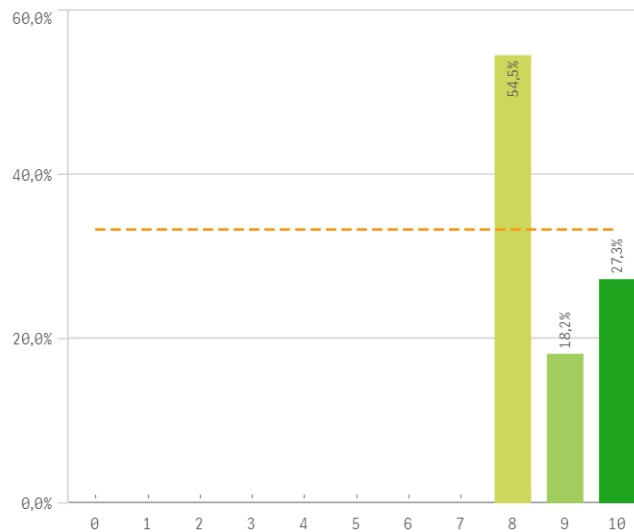
Adquisición de competencias del plan de estudios



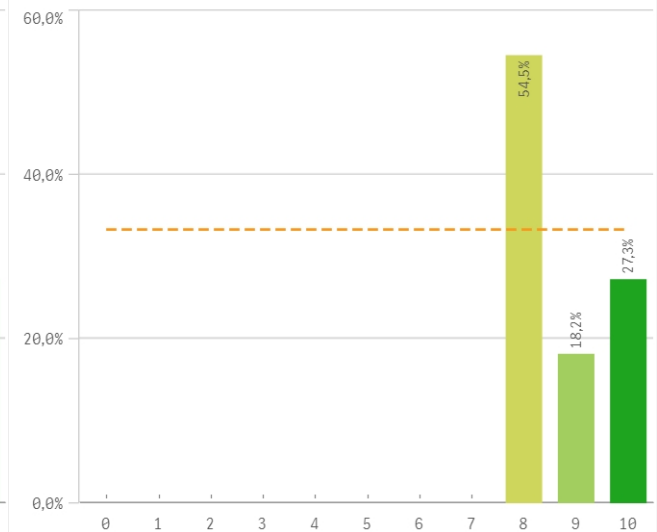
Compromiso del alumnado



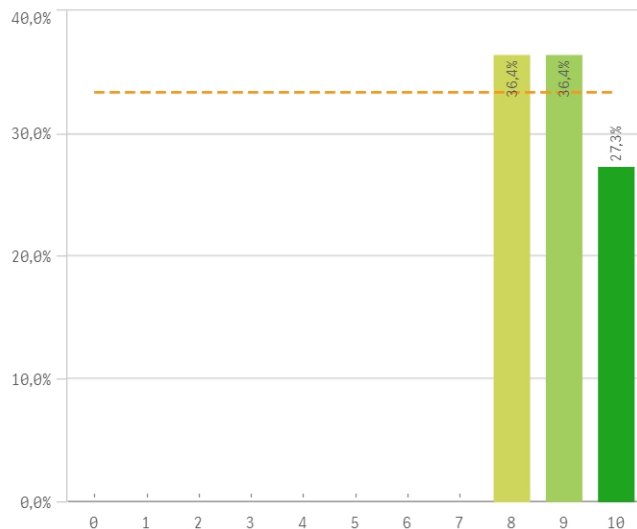
Nivel de trabajo



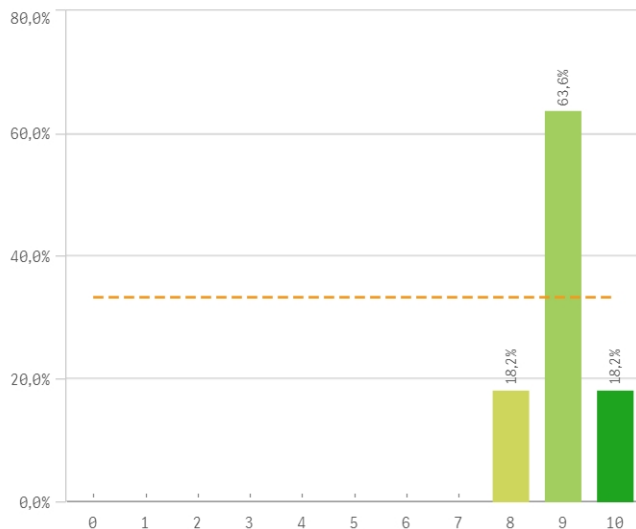
Implicación con la evaluación continua de los alumnos



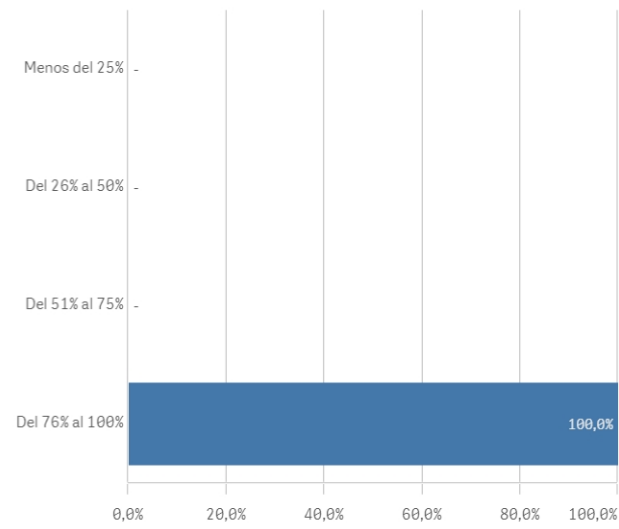
Aprovechamiento de las clases



Satisfacción con los resultados de los alumnos

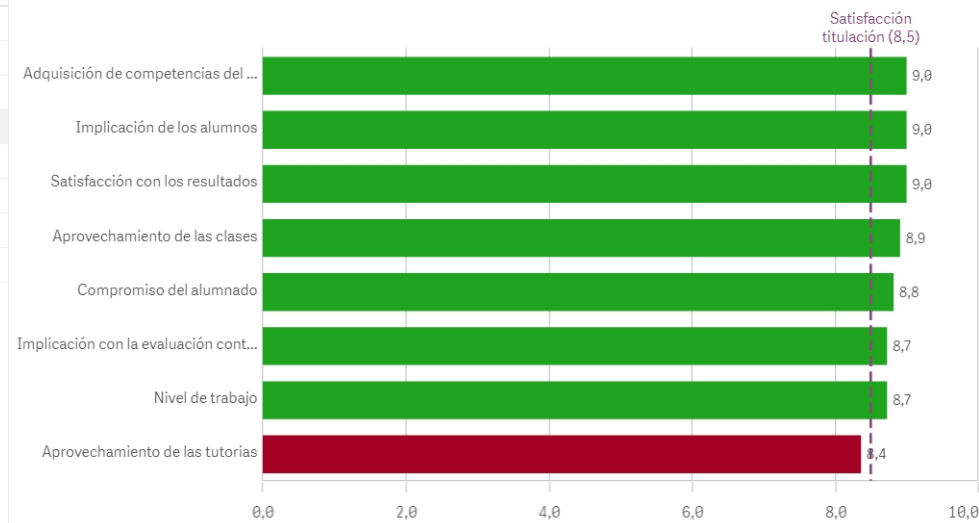


Asistencia de alumnos (%)

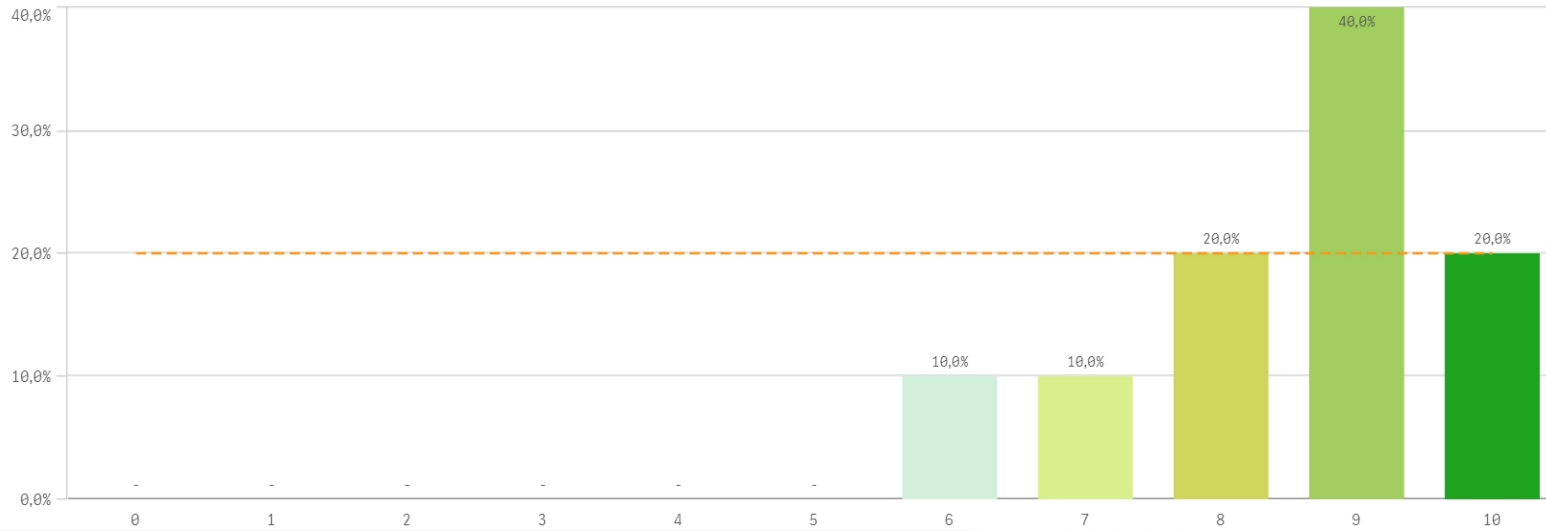


Satisfacción con los alumnos	Q	Media	Desv. típica	Mediana	Moda
Adquisición de competencias del plan de estudios		9,0	0,8	9,0	9,0
Implicación de los alumnos		9,0	0,8	9,0	9,0
Satisfacción con los resultados		9,0	0,6	9,0	9,0
Aprovechamiento de las clases		8,9	0,8	9,0	-
Compromiso del alumnado		8,8	0,9	9,0	8,0
Implicación con la evaluación continua		8,7	0,9	8,0	8,0
Nivel de trabajo		8,7	0,9	8,0	8,0
Aprovechamiento de las tutorías		8,4	1,3	9,0	9,0

Fortalezas y debilidades

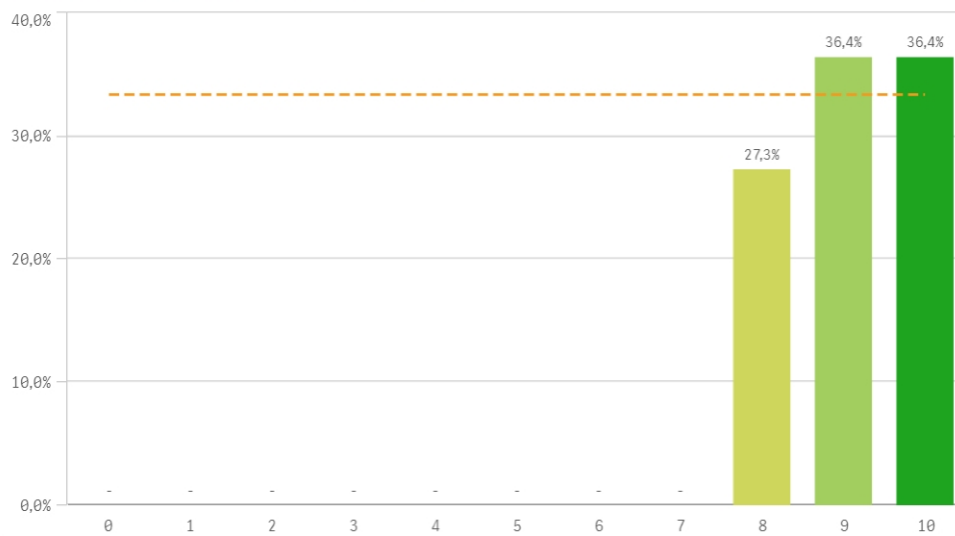


Satisfacción de la titulación

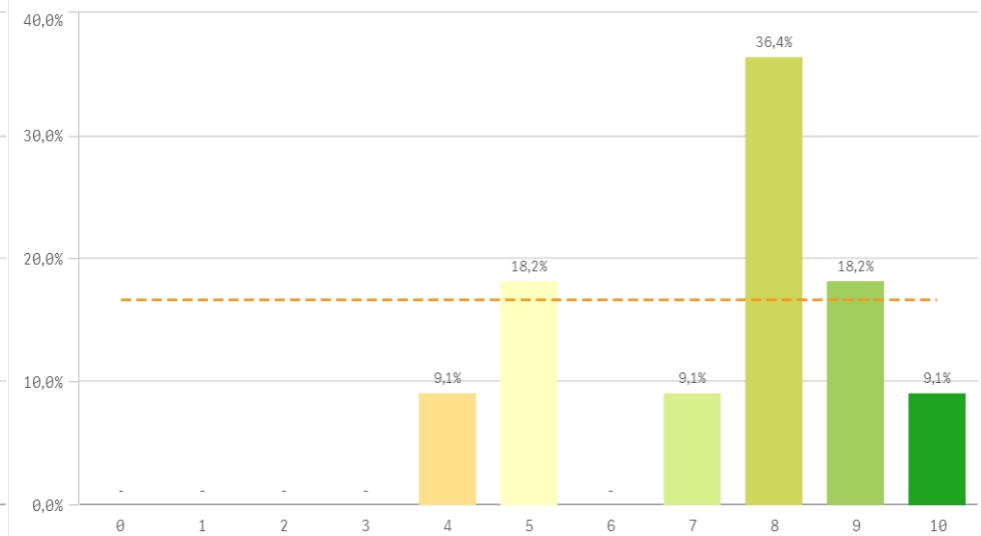


Media
8,5
Desviación Típica
1,3
Mediana
9,0
Moda
9,0

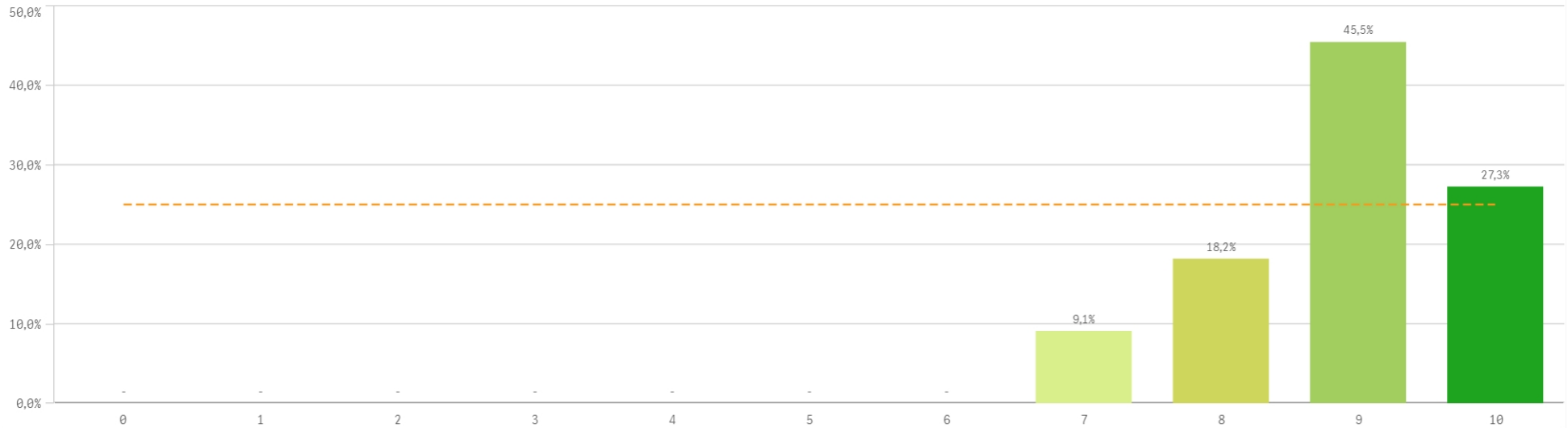
Satisfacción con la actividad docente de la titulación



Satisfacción de la UCM

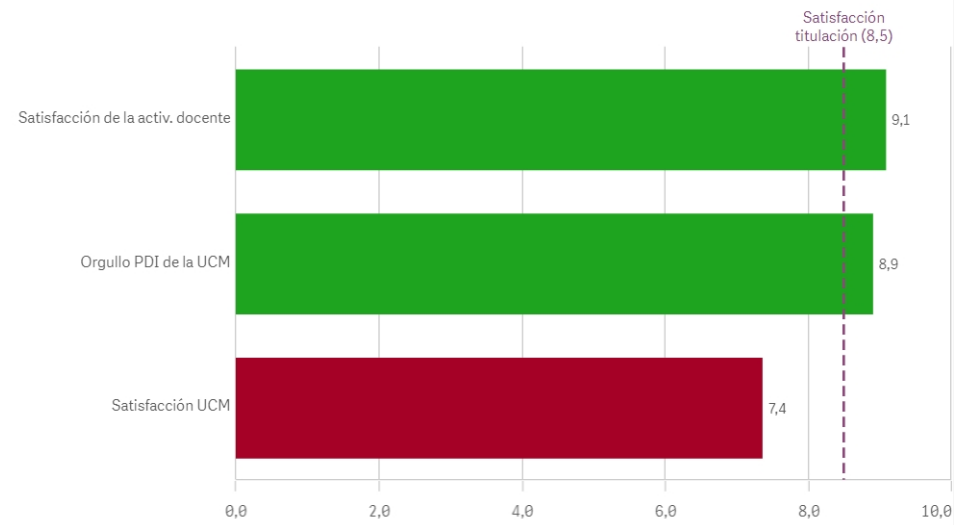


Orgullo ser PDI de la UCM

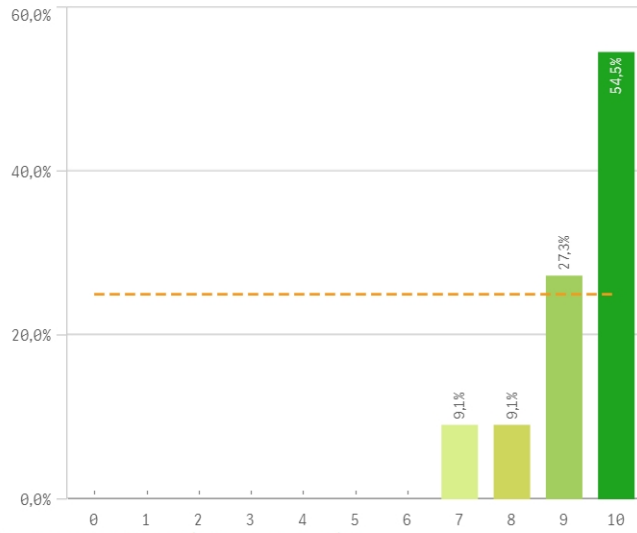


Satisfacción de la titulación	Media	Desv. típica	Mediana	Moda
Satisfacción de la activ. docente	9,1	0,8	9,0	-
Orgullo PDI de la UCM	8,9	0,9	9,0	9,0
Satisfacción UCM	7,4	1,9	8,0	8,0

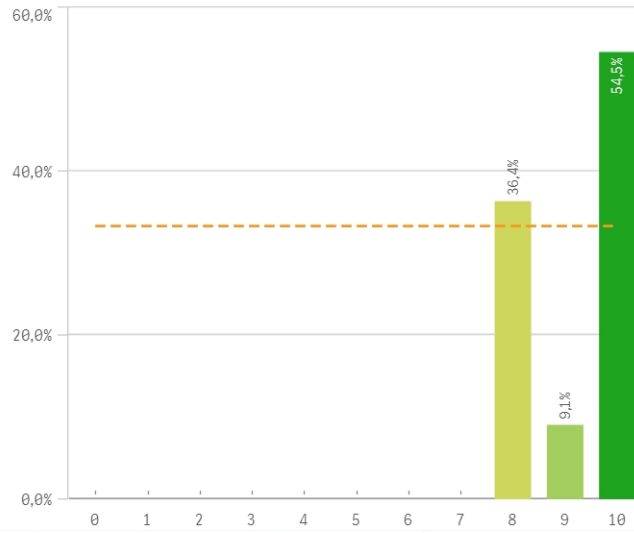
Fortalezas y debilidades



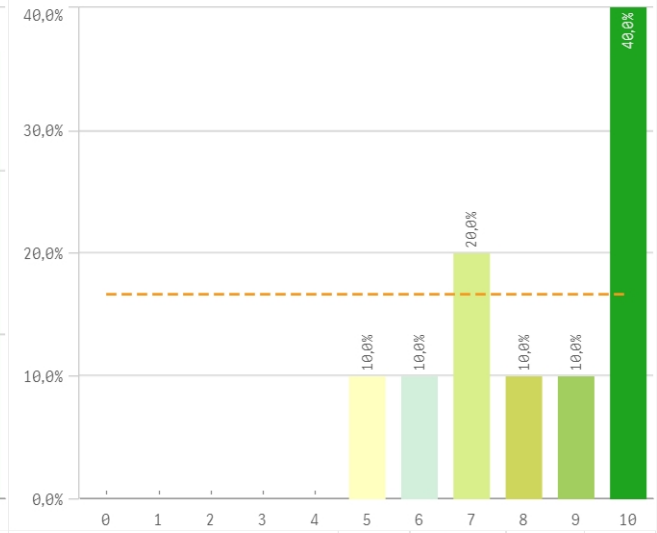
Repetir docencia en la titulación (fidelidad)



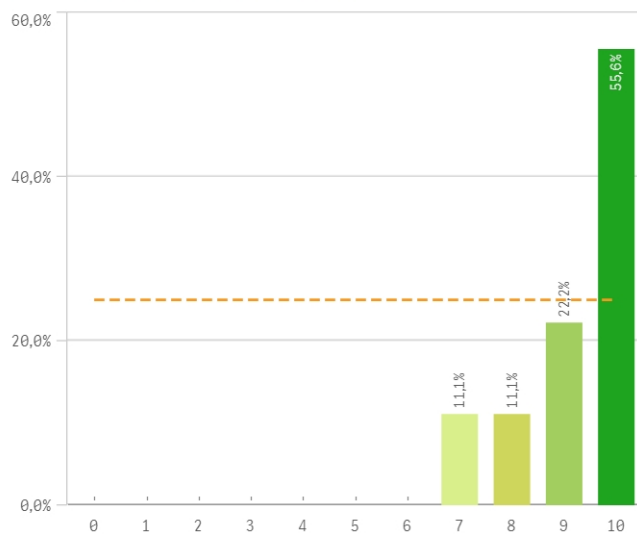
Repetir PDI (fidelidad)



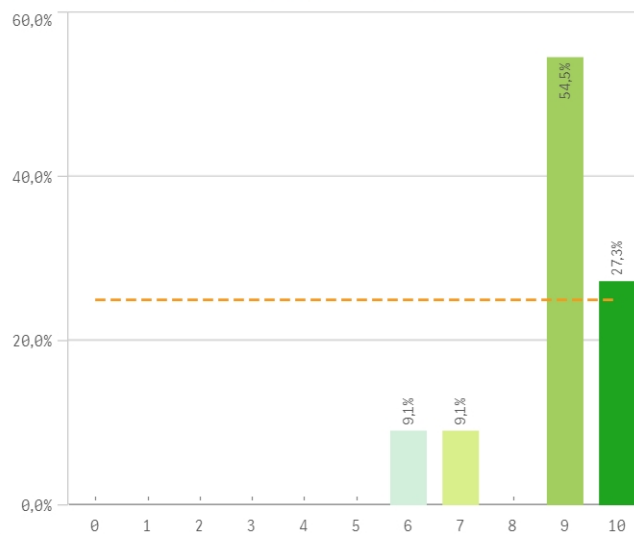
Repetir PDI en la UCM (fidelidad)



Recomendar titulación (preinscripción)



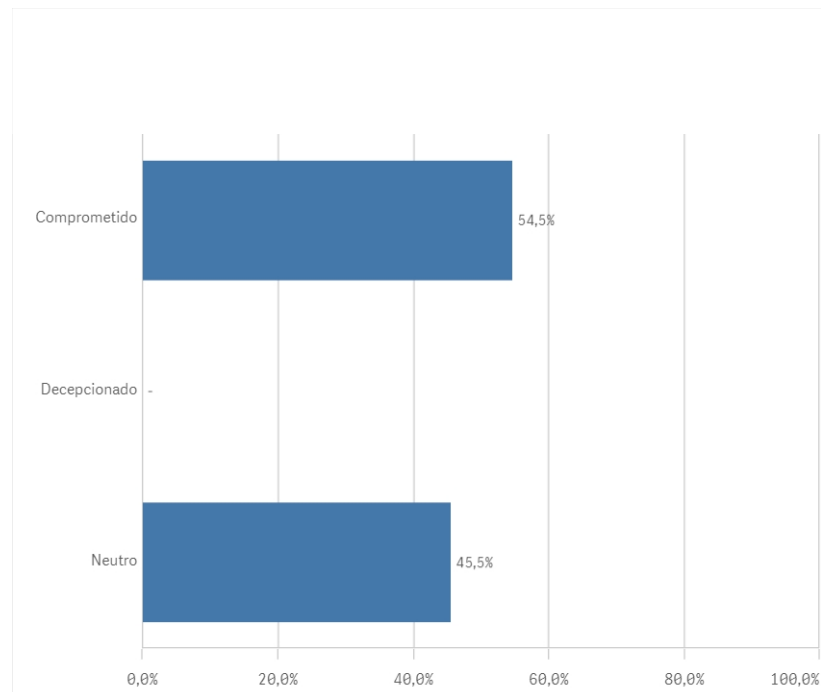
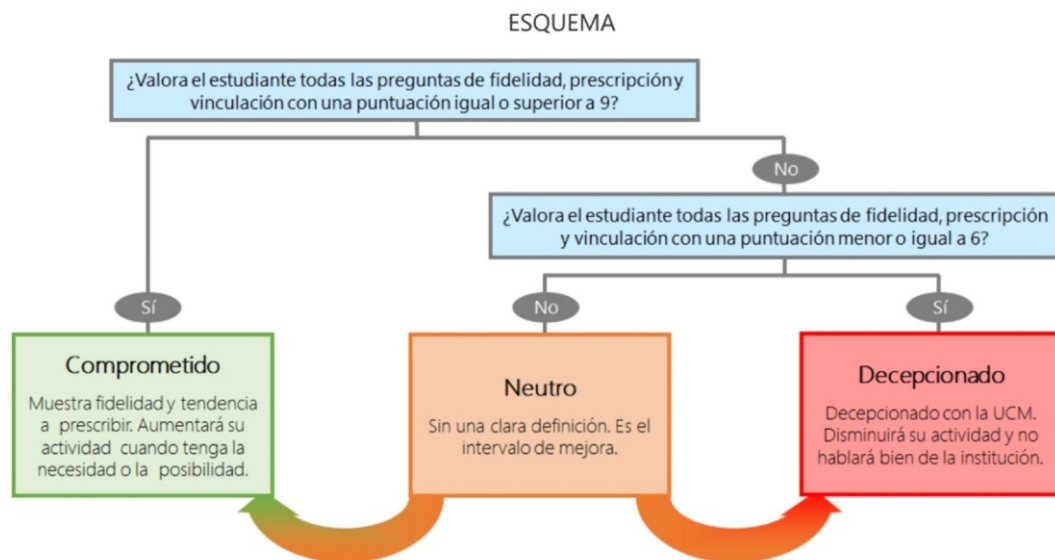
Recomendar estudiar en la UCM (preinscripción)



Compromiso	Media	Desv. típica	Medi...	Moda
Repetir docencia en la titulación	9,3	1,0	10,0	10,0
Recomendar titulación	9,2	1,1	10,0	10,0
Repetir PDI	9,2	1,0	10,0	10,0
Recomendar estudiar en la UCM	8,8	1,3	9,0	9,0
Repetir PDI en la UCM	8,2	1,9	8,5	10,0

Construcción y significado del valor "compromiso":

- * Estudiante comprometido: valora con 9 o más puntos todas las preguntas de fidelidad, prescripción y vinculación.
- * Estudiante neutro: la puntuación que otorga a todas las preguntas de fidelidad, prescripción y vinculación están entre 6 y 9.
- * Estudiante decepcionado: valora con 6 o menos puntos todas las preguntas de fidelidad, prescripción y vinculación.



Encuestas de Satisfacción del PDI

CURSO: 2023-24

FACULTAD DE CIENCIAS QUÍMICAS

TITULACIÓN: GRADO EN BIOQUÍMICA

Aspectos de la titulación	Q	Media	Recursos	Q	Media	Compromiso	Q	Media
Coordinación de la titulación		9,5	Campus virtual		8,8	Repetir docencia en la titulación		9,3
Cumplimiento del programa		9,4	Aulas docencia teórica		8,5	Recomendar titulación		9,2
Importancia en la sociedad		9,4	Recursos administrativos suficientes		8,5	Repetir PDI		9,2
Calificaciones en tiempo adecuado		9,3	Fondos de la biblioteca		8,3	Recomendar estudiar en la UCM		8,8
Relación calidad/precio		9,2	Aulas docencia práctica		7,6	Repetir PDI en la UCM		8,2
Integración teoría/práctica		9,1						
Nivel de dificultad apropiada		9,1						
Formación académica		8,9						
Objetivos claros		8,4						
Plan de estudios adecuado		8,2						
Número de alumnos por aula		7,7						
Orientación internacional		6,3						
Prácticas externas		-						
			Satisfacción con los alumnos	Q	Media			
			Adquisición de competencias del plan de estudios		9,0			
			Implicación de los alumnos		9,0			
			Satisfacción con los resultados		9,0	Gestión de la titulación	Q	Media
			Aprovechamiento de las clases		8,9	Información ofrecida		9,2
			Compromiso del alumnado		8,8	Proc. administrativos comunes		9,1
			Implicación con la evaluación continua		8,7	Proc. administrativos titulación		8,4
			Nivel de trabajo		8,7	Atención prestada por el PAS		7,9
			Aprovechamiento de las tutorías		8,4	Organización de horarios		7,7
Satisfacción de la titulación	Q	Media				Apoyo técnico y logístico		7,5
Satisfacción de la activ. docente		9,1						
Orgullo PDI de la UCM		8,9						
Satisfacción UCM		7,4						