



UNIVERSIDAD
COMPLUTENSE
MADRID

Vicerrectorado de Calidad

Resultados de las Encuestas de Satisfacción de
Egresados (2023-2024)
Facultad de Ciencias Químicas
Grado en Bioquímica



OFICINA para la CALIDAD

Vicerrectorado de Calidad

UNIVERSIDAD COMPLUTENSE DE MADRID



UNICA

Unidad de Indicadores de Calidad

Universidad Complutense de Madrid



OFICINA para la CALIDAD
Vicerrectorado de Calidad
UNIVERSIDAD COMPLUTENSE DE MADRID

CURSO: 2023-24

TITULACIÓN: GRADO EN BIOQUÍMICA

CENTRO: FACULTAD DE CIENCIAS QUÍMICAS

Población N

47

%_Participacion

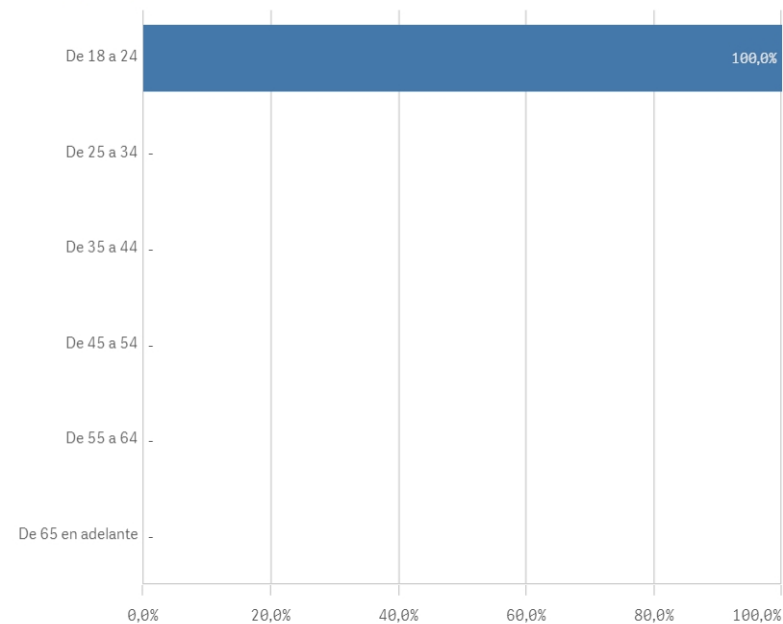
29,8%

Participación n

14

Edad (años)

(%) Porcentaje por franjas



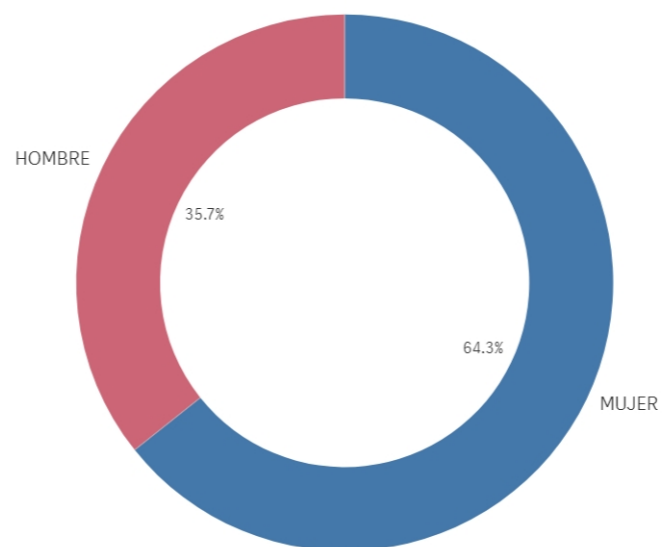
Edad media (años)

22,5

Desviación Típica

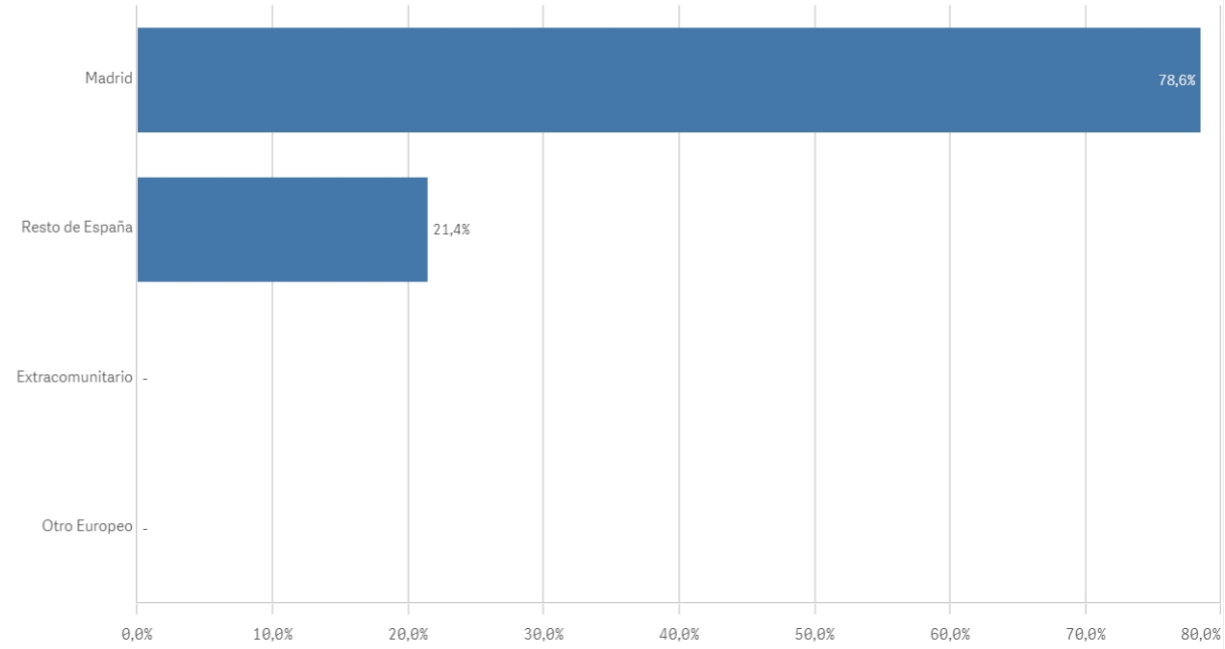
0,5

Genero

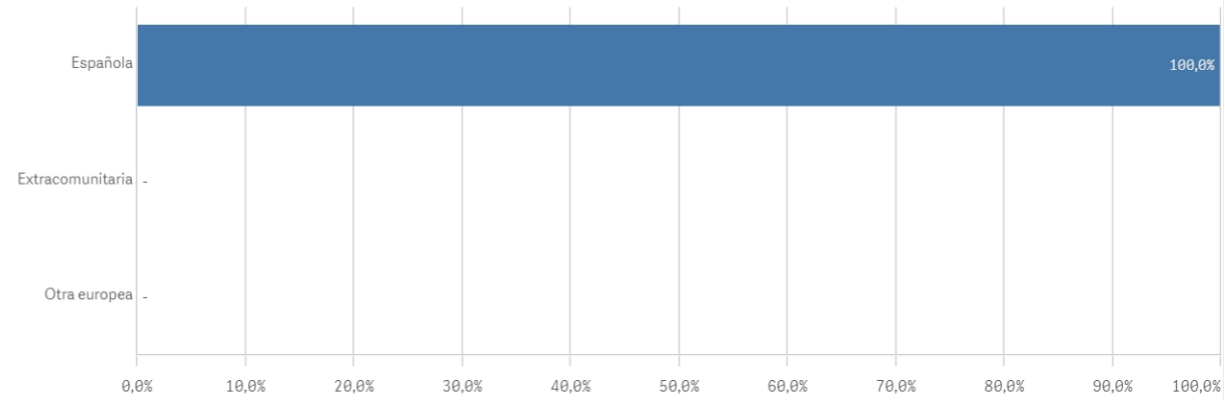


■ MUJER ■ HOMBRE

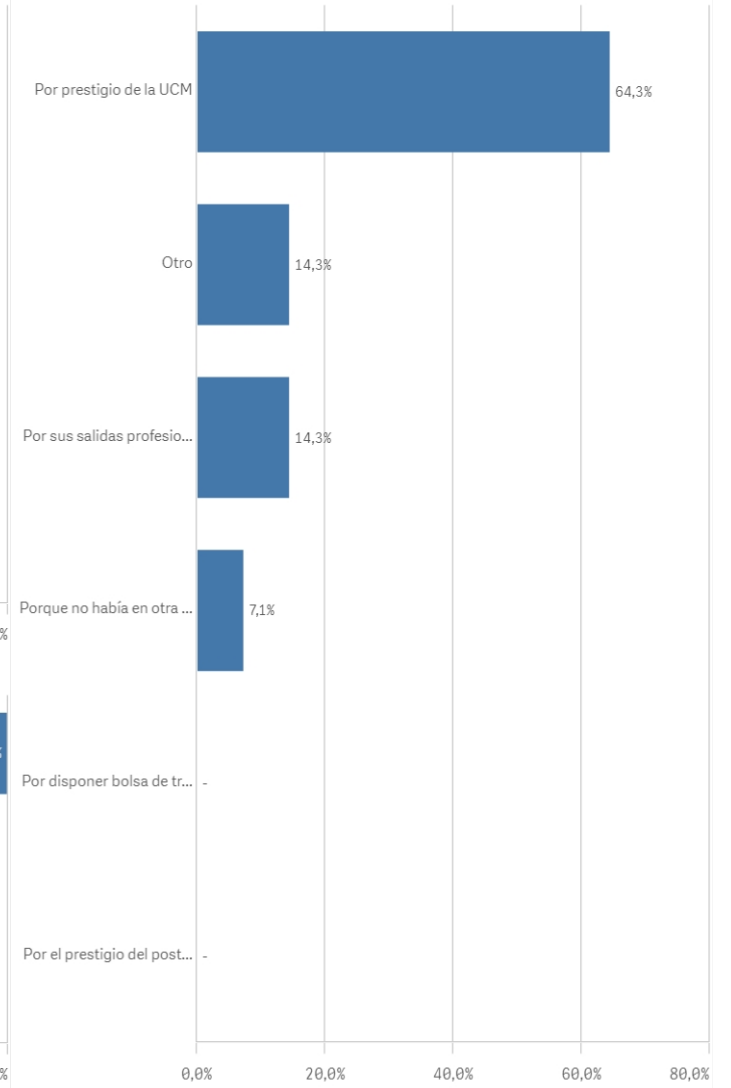
Lugar de residencia



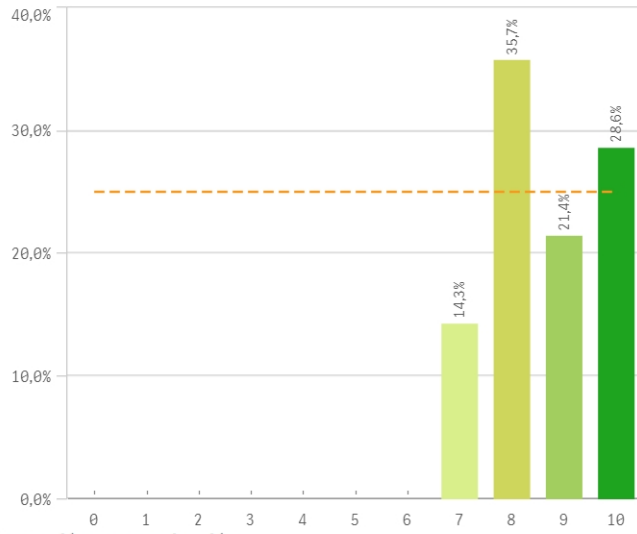
Nacionalidad



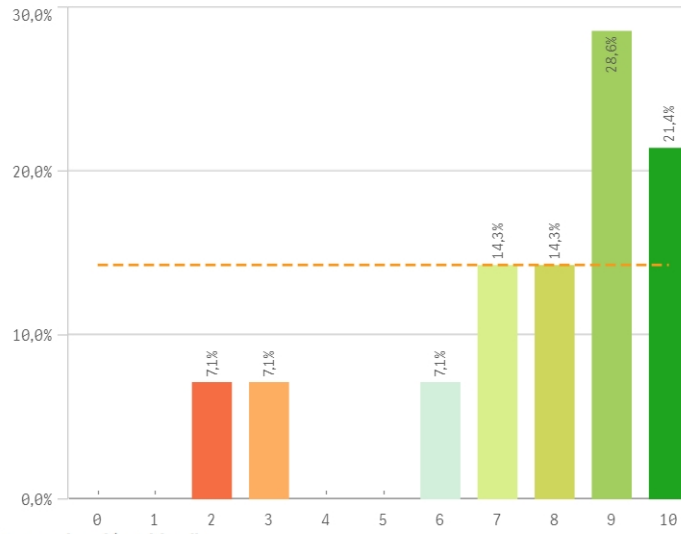
Elegir UCM



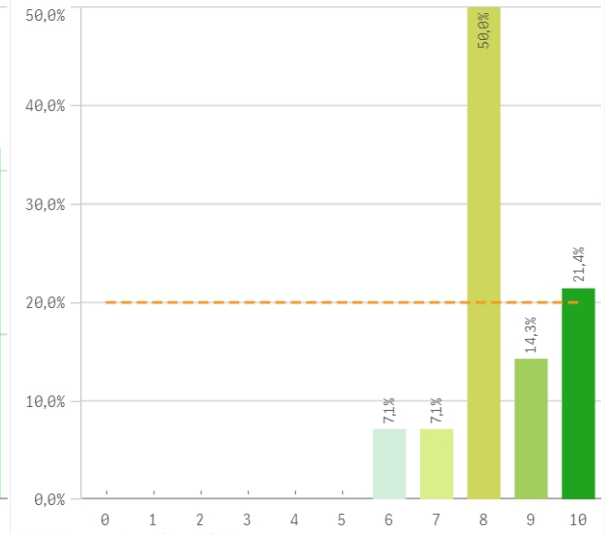
Asumir responsabilidades



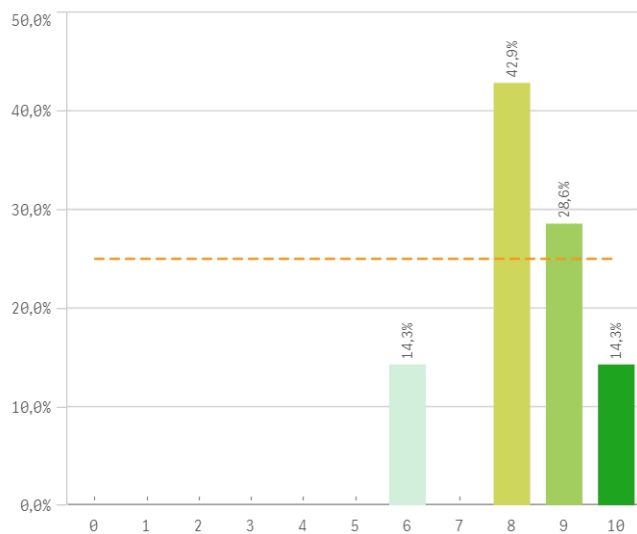
Trabajar en equipo



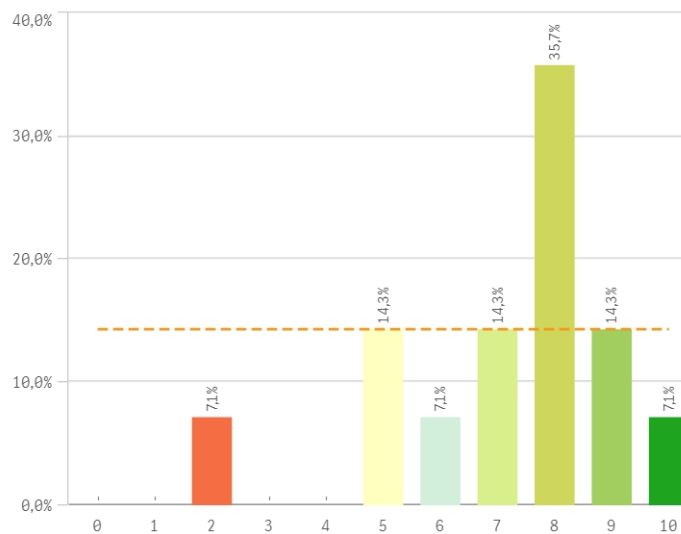
Capacidad técnica para resolución de problemas



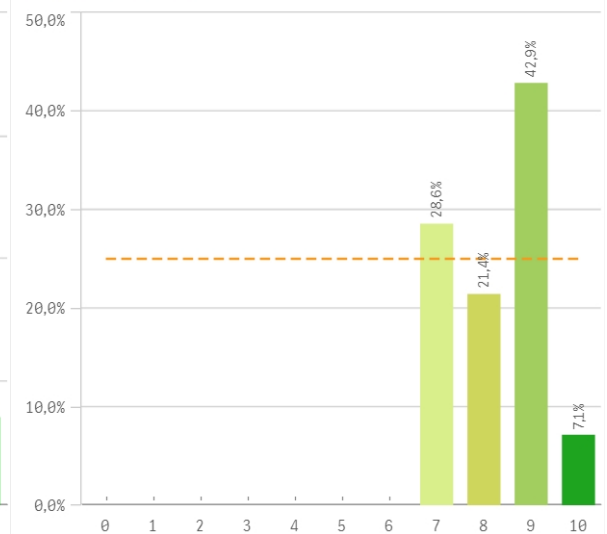
Expresión y comunicación



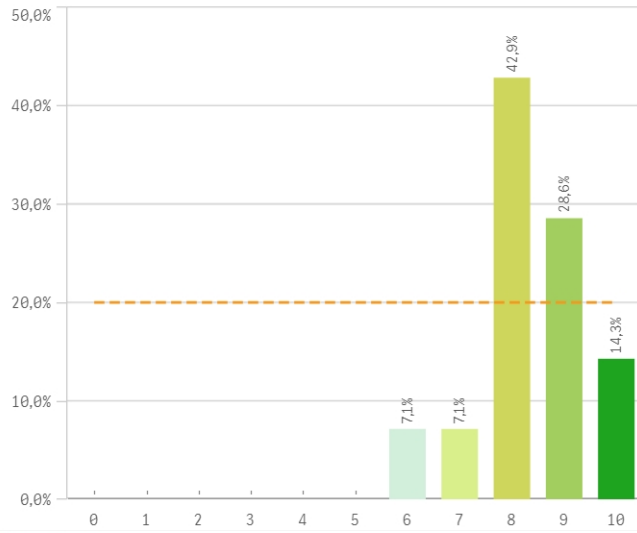
Comunicación bilingüe



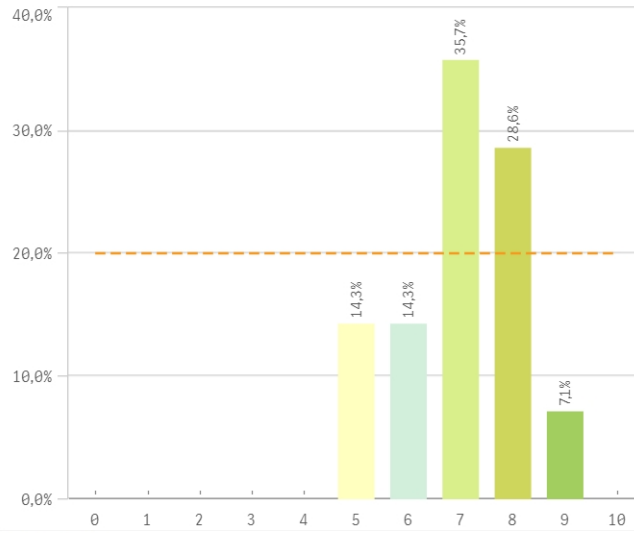
Adaptar nueva situación



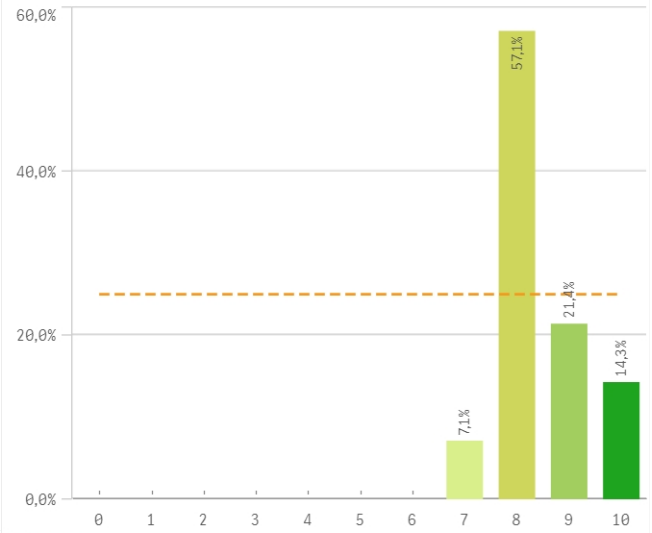
Manejar dificultades



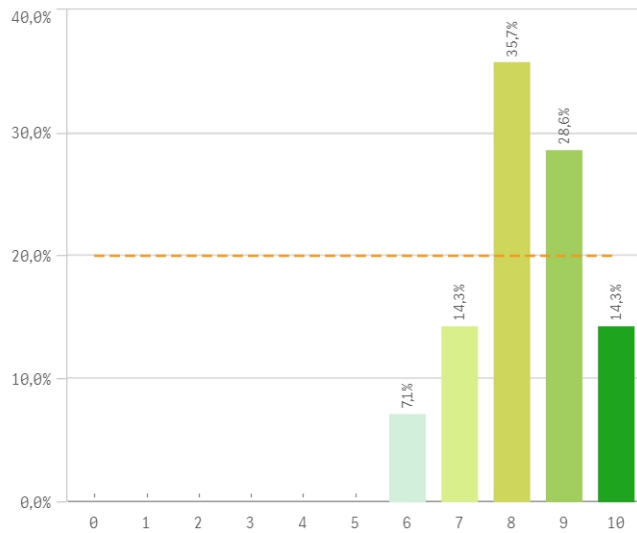
Competencias desarrolladas por la titulación



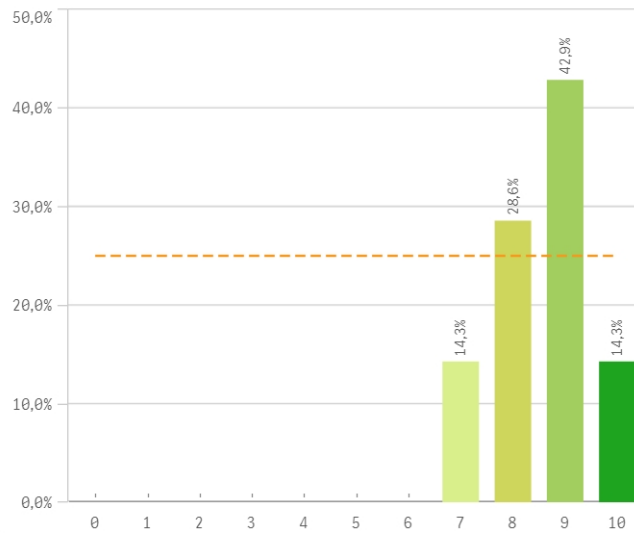
Analizar



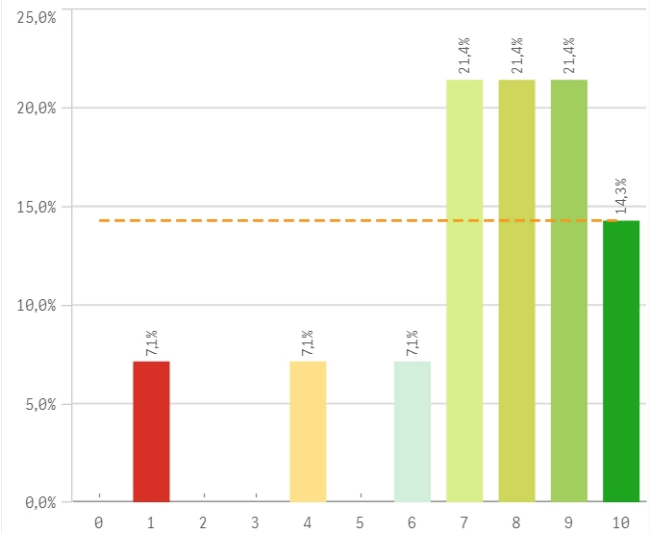
Organizar



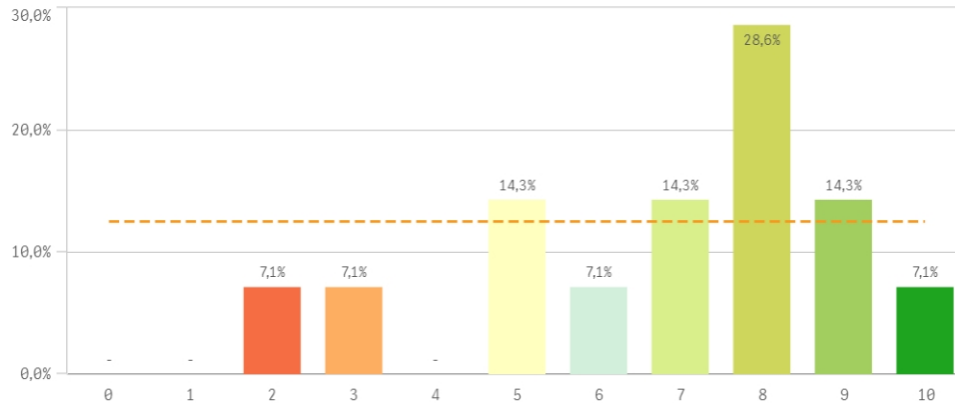
Aprendizaje



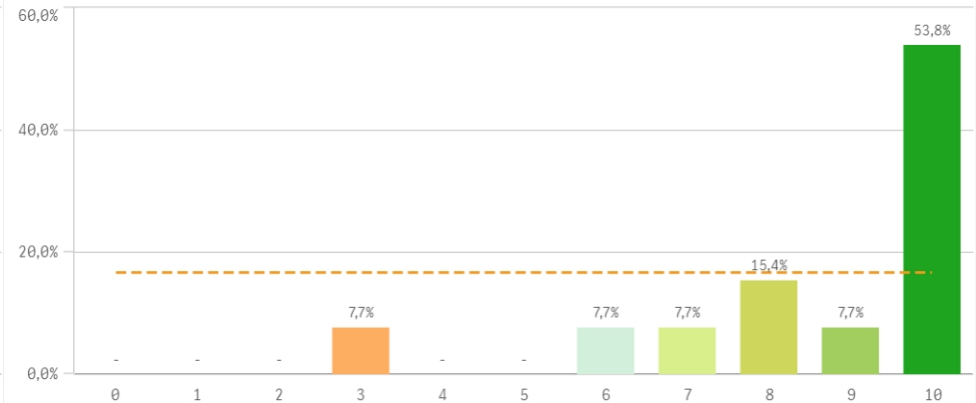
Liderazgo



Críticas

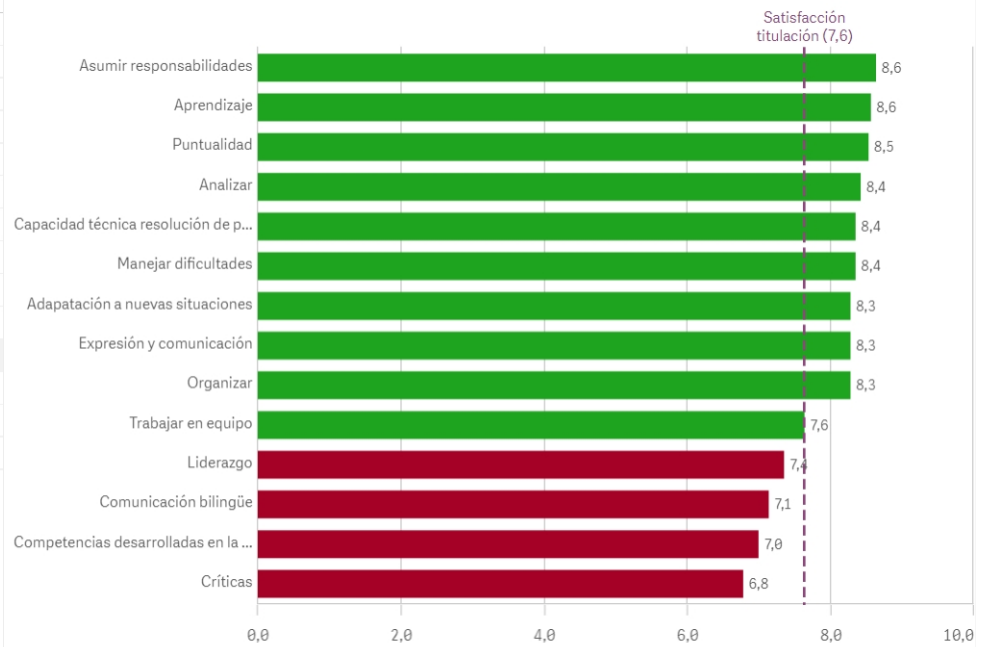


Puntualidad

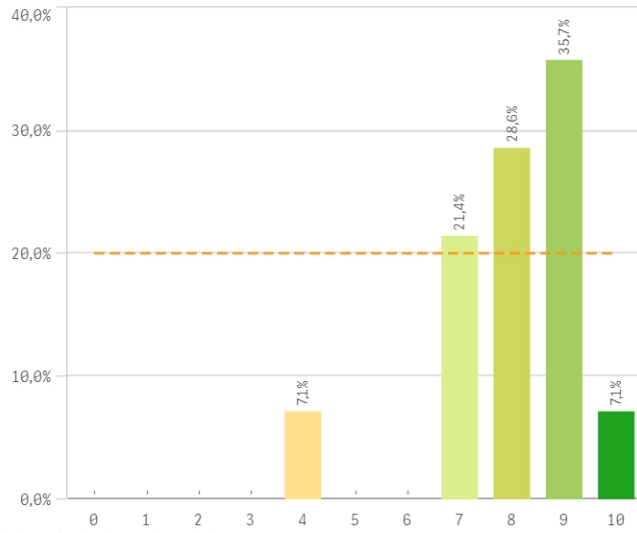


Competencias adquiridas	Q	Media	Desv. típica	Medi...	M...
Asumir responsabilidades		8,6	1,1	8,5	8,0
Aprendizaje		8,6	0,9	9,0	9,0
Puntualidad		8,5	2,1	10,0	10,0
Analizar		8,4	0,9	8,0	8,0
Capacidad técnica resolución de problemas		8,4	1,2	8,0	8,0
Manejar dificultades		8,4	1,1	8,0	8,0
Adaptación a nuevas situaciones		8,3	1,0	8,5	9,0
Expresión y comunicación		8,3	1,2	8,0	8,0
Organizar		8,3	1,1	8,0	8,0
Trabajar en equipo		7,6	2,5	8,5	9,0
Liderazgo		7,4	2,4	8,0	-
Comunicación bilingüe		7,1	2,1	8,0	8,0
Competencias desarrolladas en la titulación		7,0	1,2	7,0	7,0
Críticas		6,8	2,3	7,5	8,0

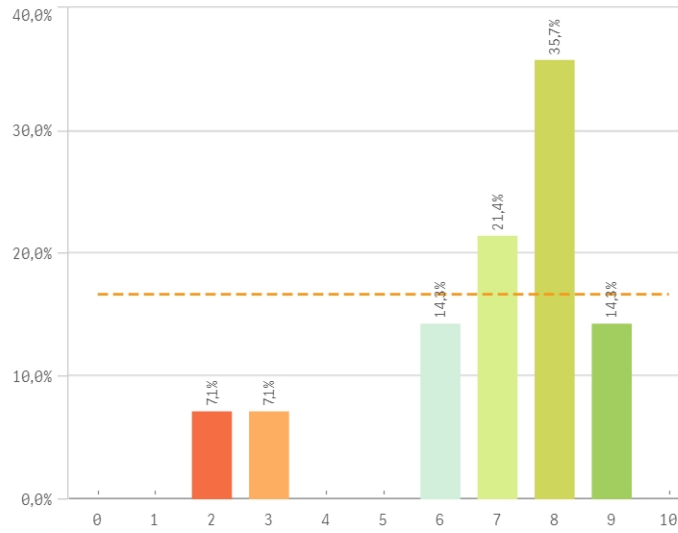
Fortalezas y debilidades



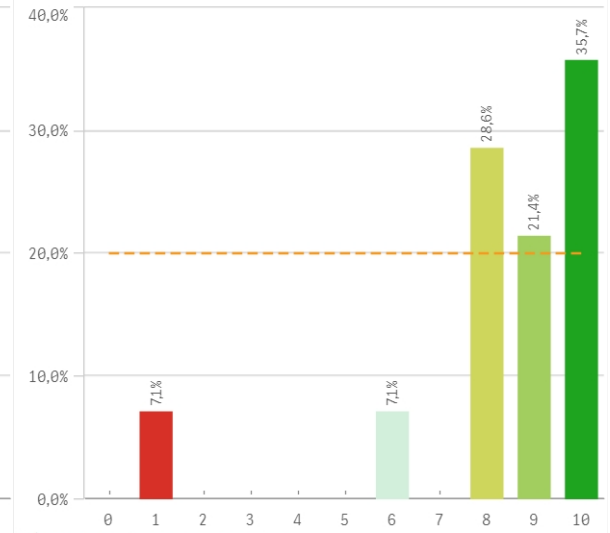
Objetivos claros



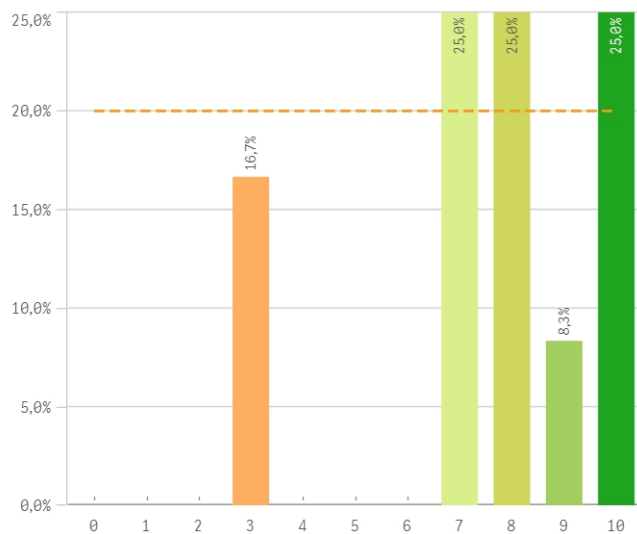
Plan de estudios adecuado



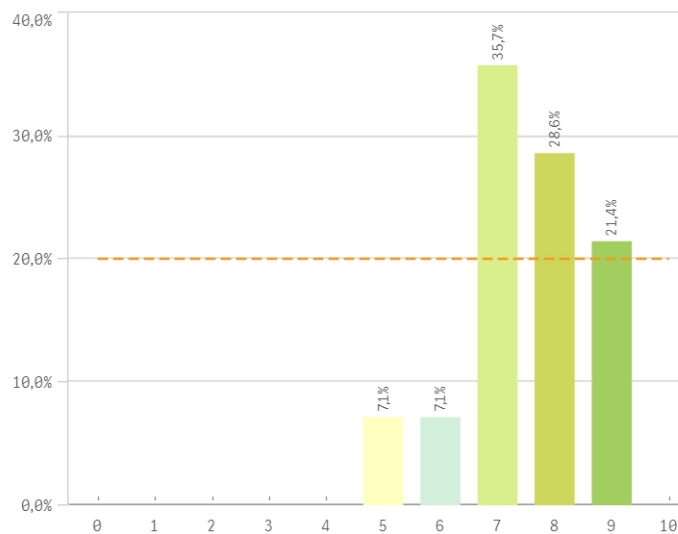
Integración de teoría/práctica



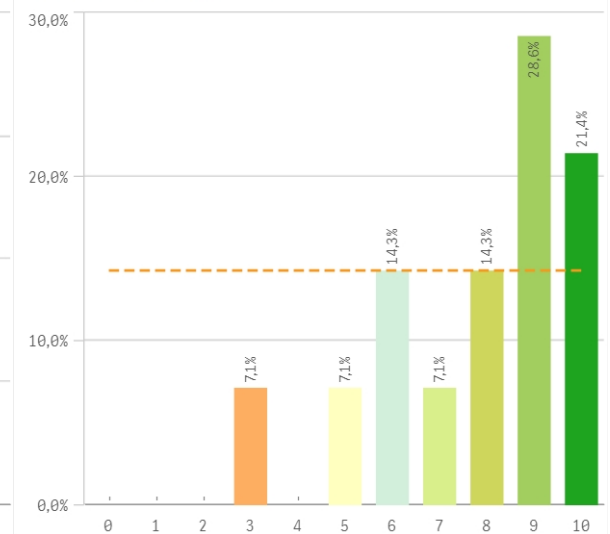
Relación calidad/precio



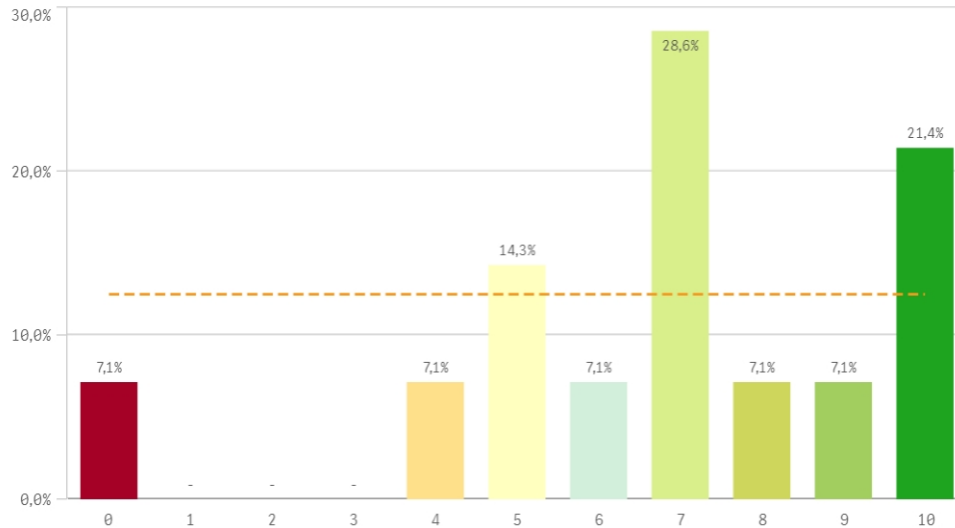
Nivel de dificultad adecuado



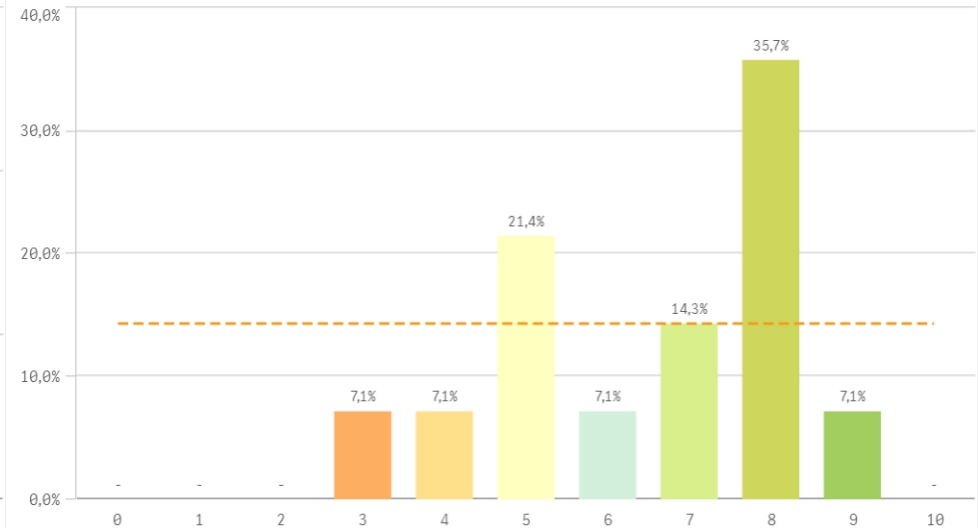
Número de alumnos por aula



Orientación Internacional

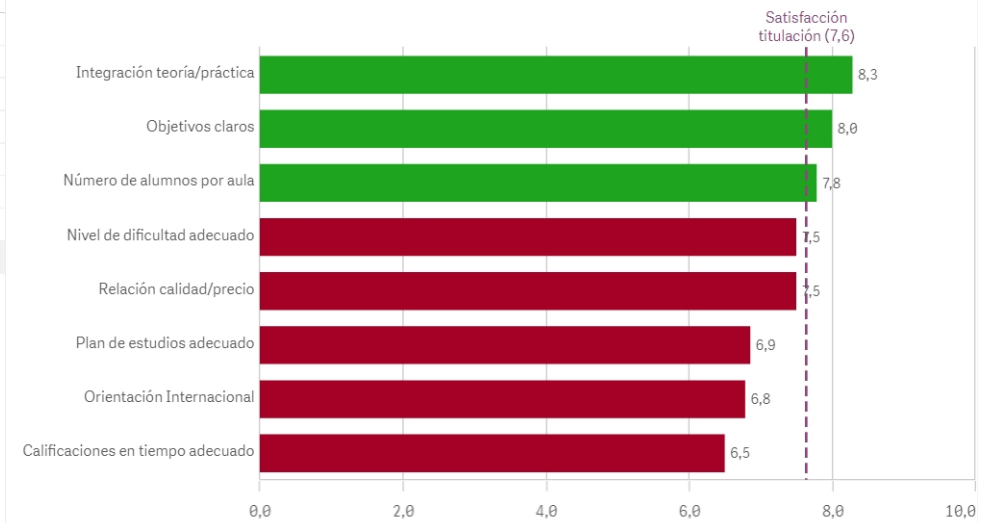


Calificaciones en tiempo adecuado

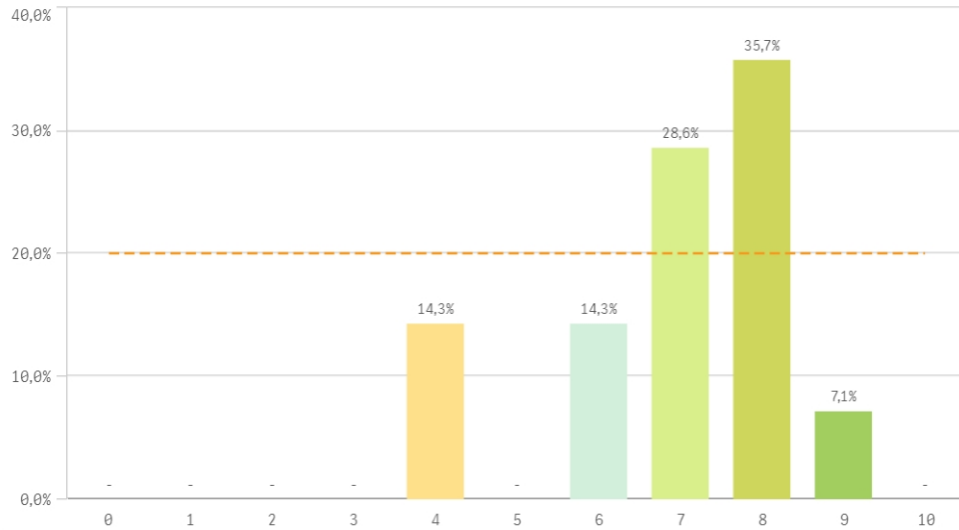


Titulación	Media	Desv. típica	Mediana	Moda
Calificaciones en tiempo adecuado	6,5	1,8	7,0	8,0
Integración teoría/práctica	8,3	2,4	9,0	10,0
Nivel de dificultad adecuado	7,5	1,2	7,5	7,0
Número de alumnos por aula	7,8	2,1	8,5	9,0
Objetivos claros	8,0	1,5	8,0	9,0
Orientación Internacional	6,8	2,8	7,0	7,0
Plan de estudios adecuado	6,9	2,1	7,5	8,0
Relación calidad/precio	7,5	2,4	8,0	-

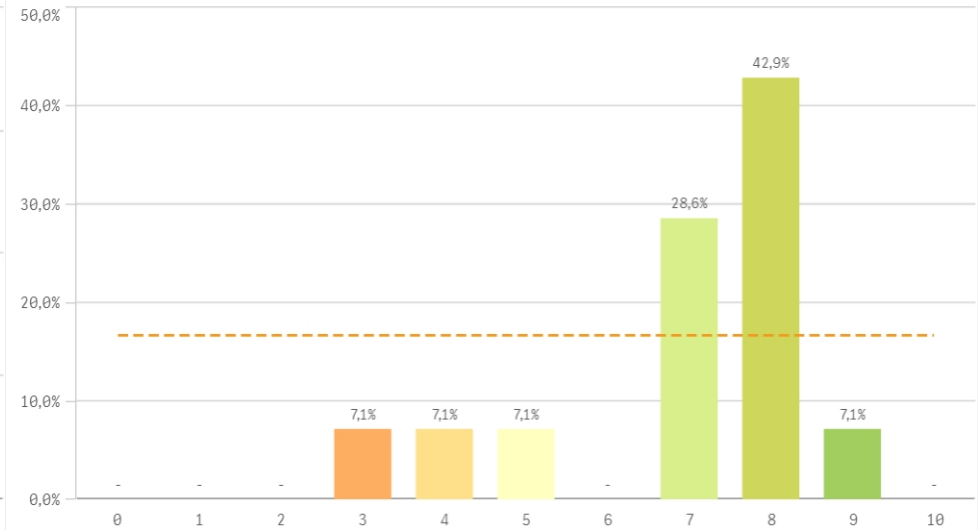
Fortalezas y debilidades



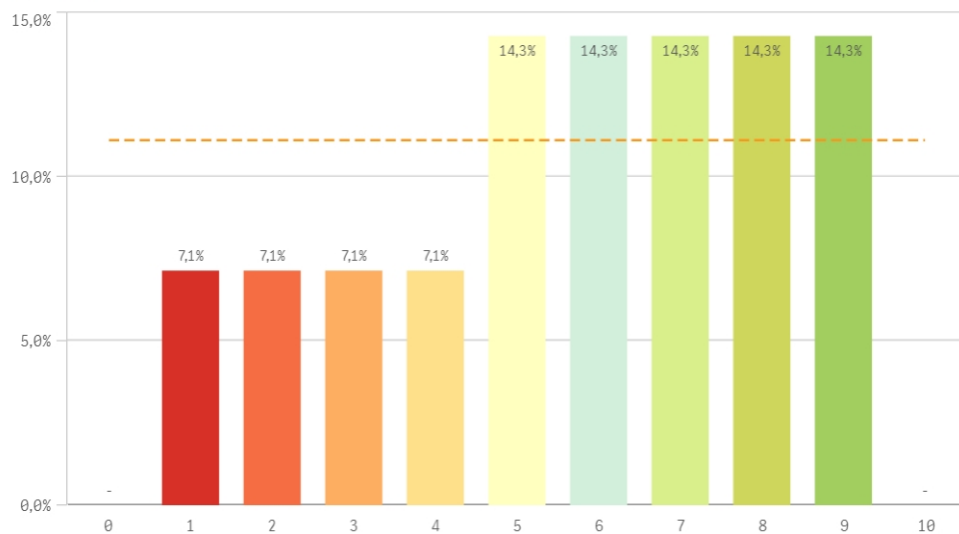
Objetivos



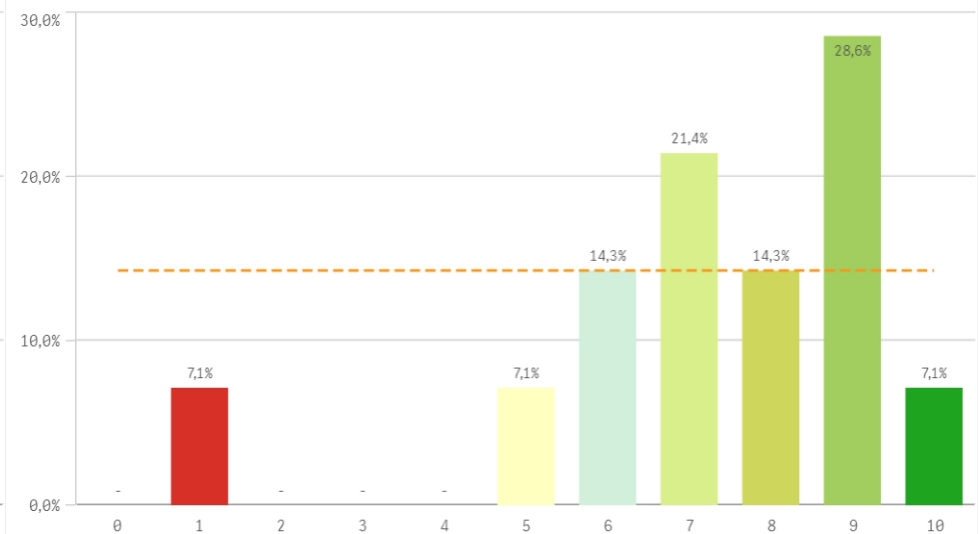
Innovacion



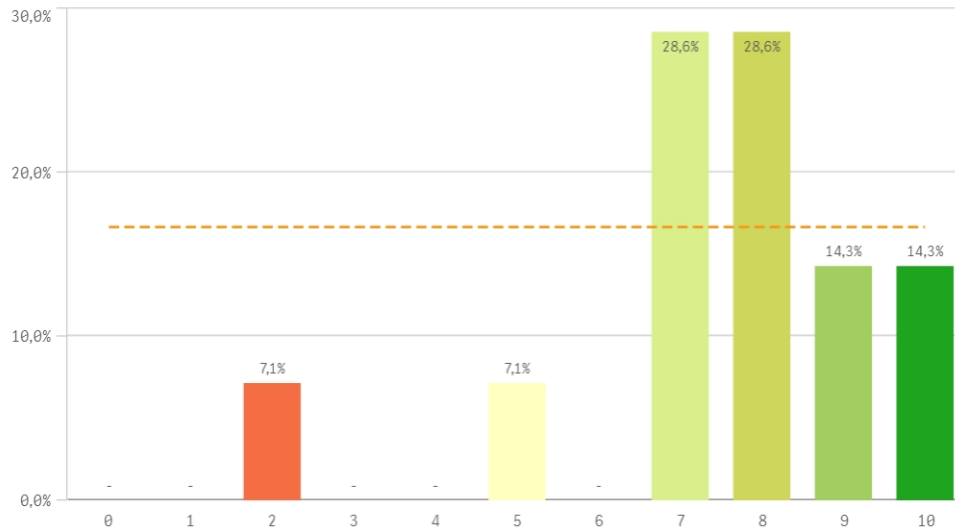
Organizacion



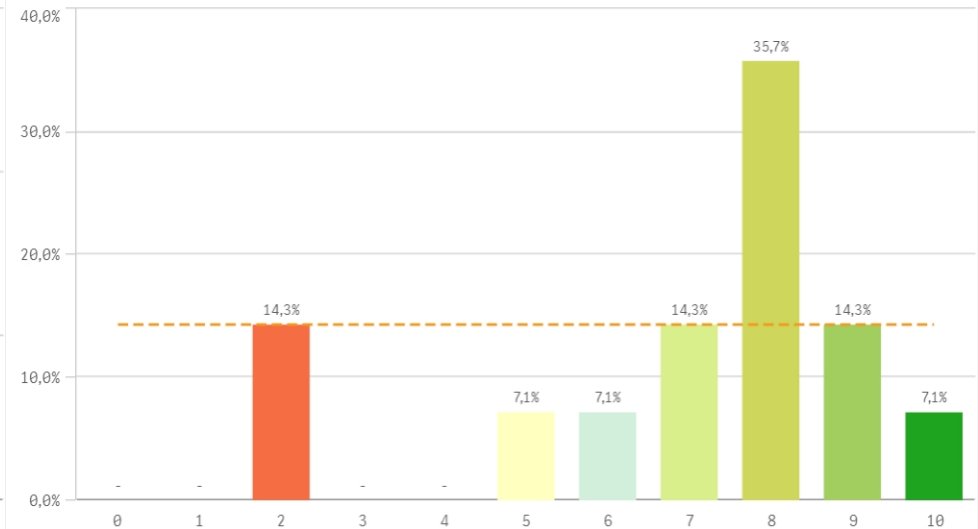
Practicas



Trabajo no presencial

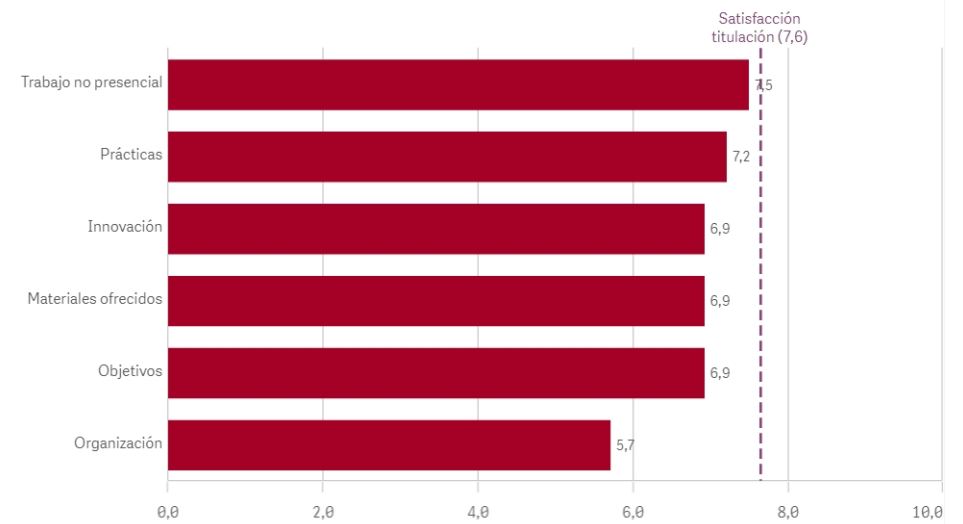


Materiales ofrecidos

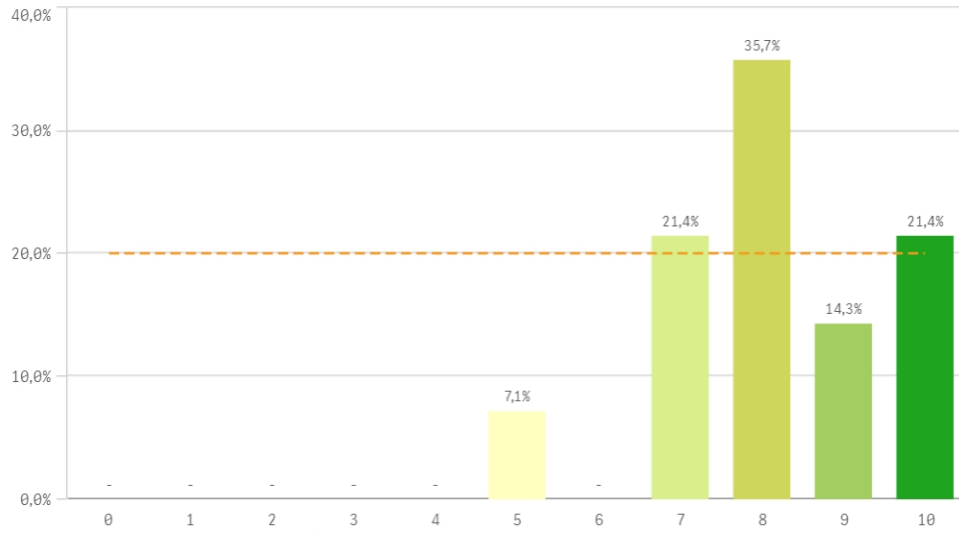


Asignaturas	Media	Desv. típica	Mediana	Moda
Innovación	6,9	1,7	7,5	8,0
Materiales ofrecidos	6,9	2,4	8,0	8,0
Objetivos	6,9	1,5	7,0	8,0
Organización	5,7	2,5	6,0	-
Prácticas	7,2	2,3	7,5	9,0
Trabajo no presencial	7,5	2,1	8,0	-

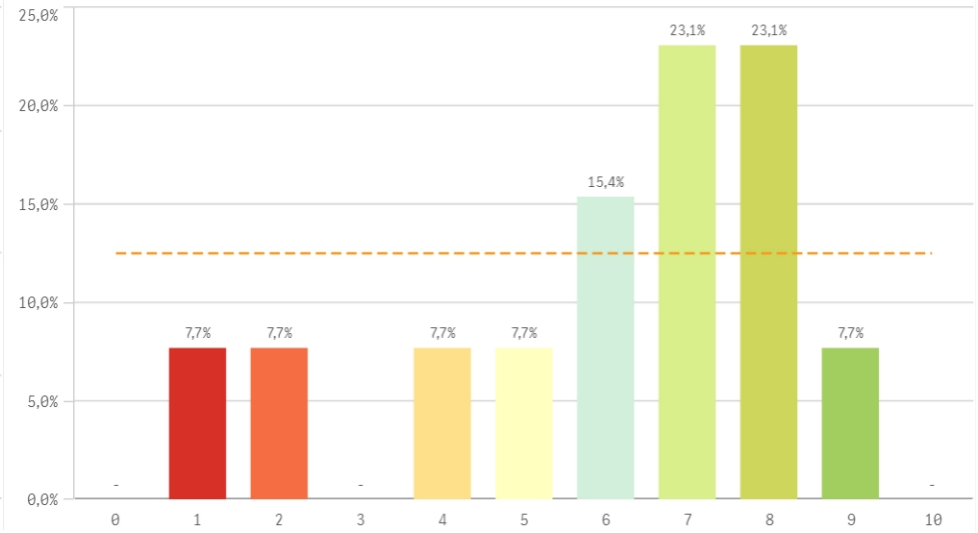
Fortalezas y debilidades



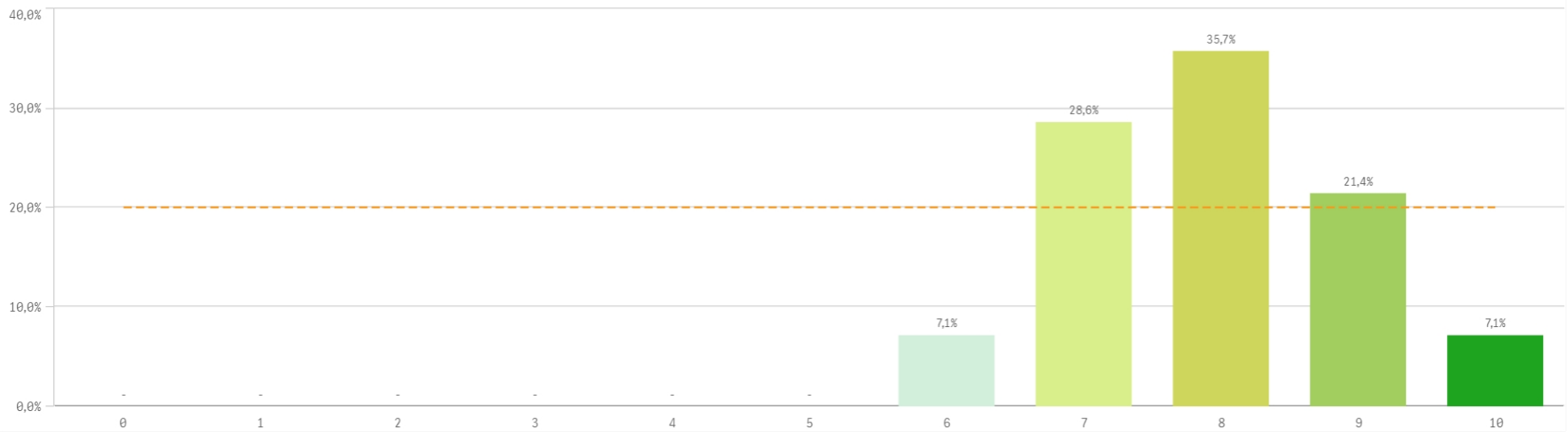
Competencias relacionadas



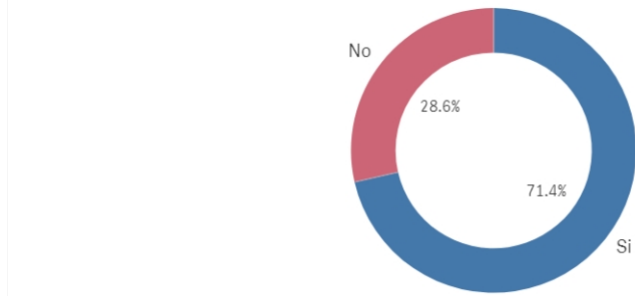
Acceso al mundo laboral



Acceso al mundo de la investigación



Estancia en el extranjero



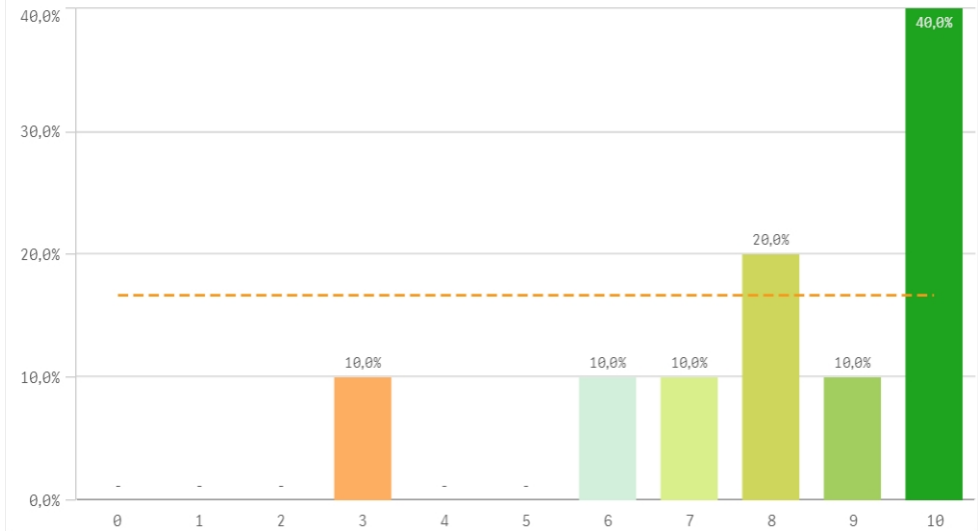
■ Si ■ No

Si
10

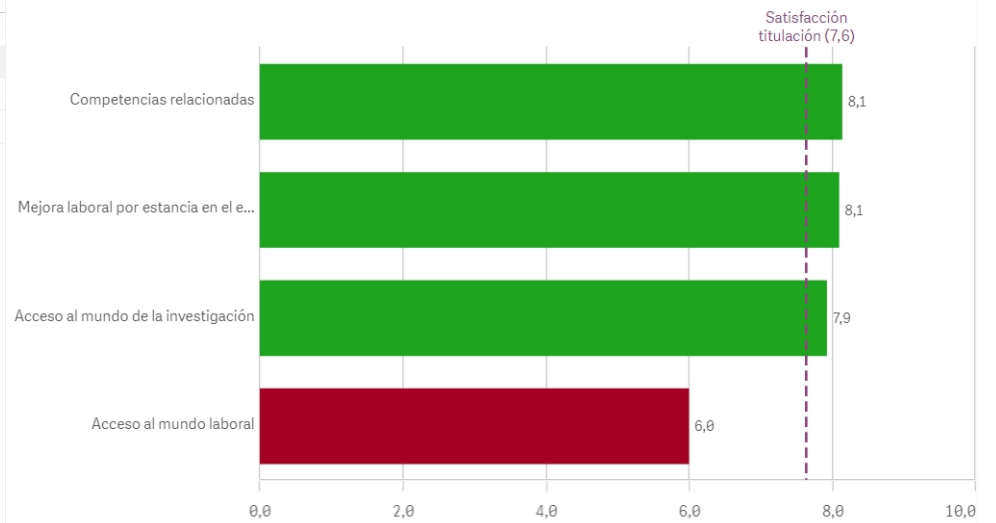
No
4

Formación y estancia en el extranjero	q	Media	Desv. típica	Medi...	M...
Acceso al mundo de la investigación		7,9	1,1	8,0	8,0
Acceso al mundo laboral		6,0	2,4	7,0	-
Competencias relacionadas		8,1	1,4	8,0	8,0
Mejora laboral por estancia en el extranjero		8,1	2,3	8,5	10,0

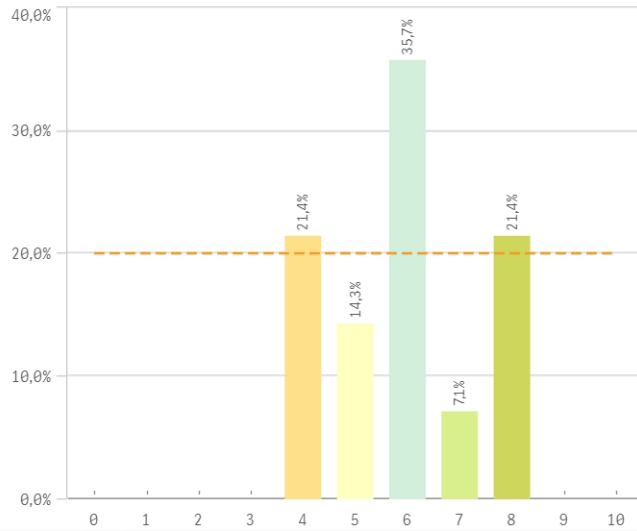
Mejora en la insercion laboral por estancia en el extranjero



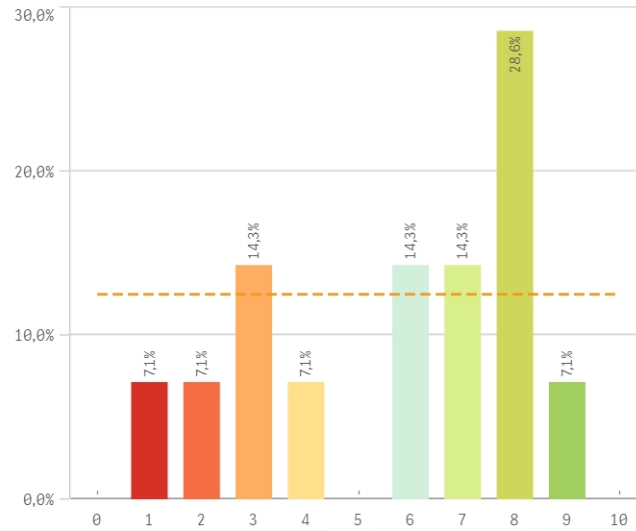
Fortalezas y debilidades



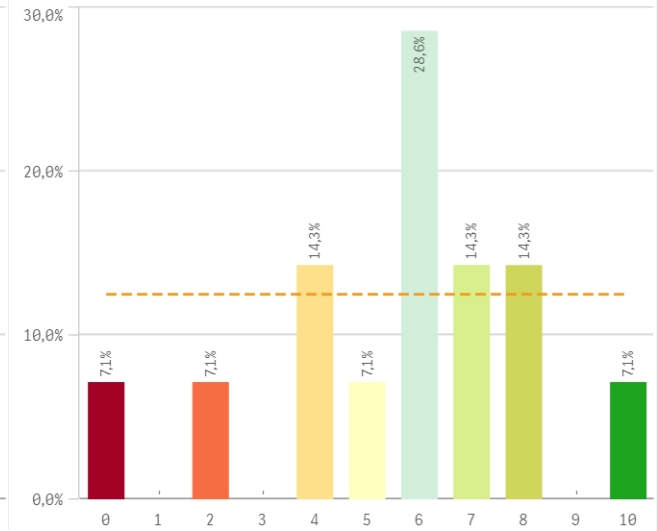
Recursos y medios



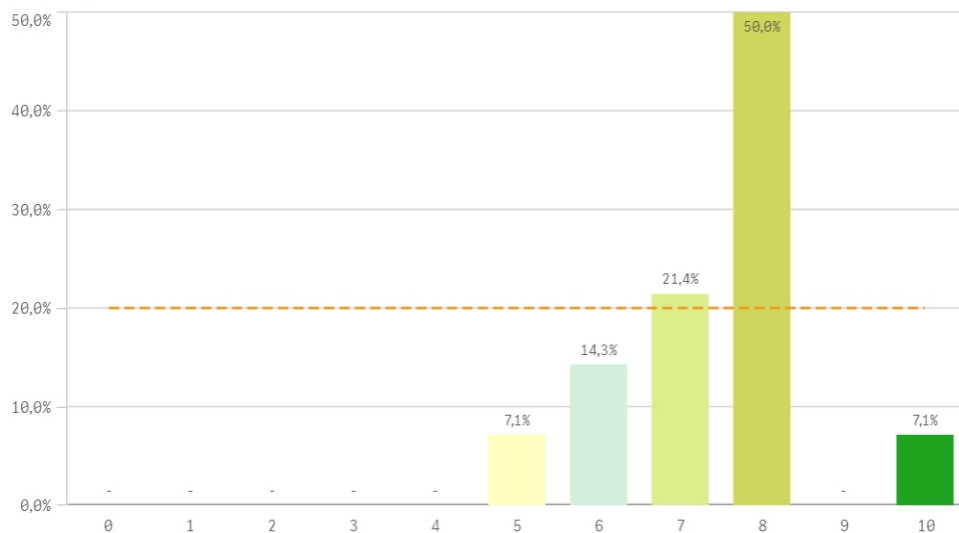
Actividades complementarias



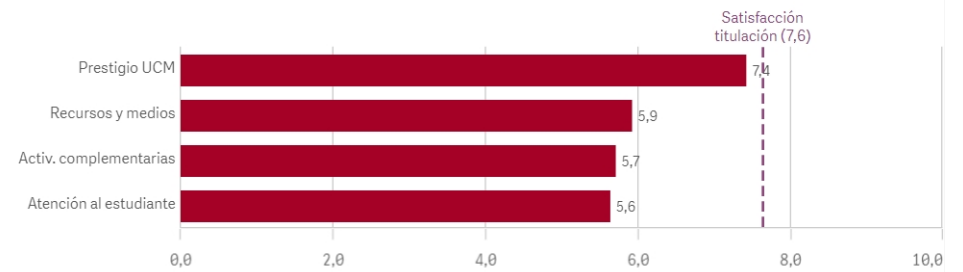
Atención al estudiante



Prestigio UCM



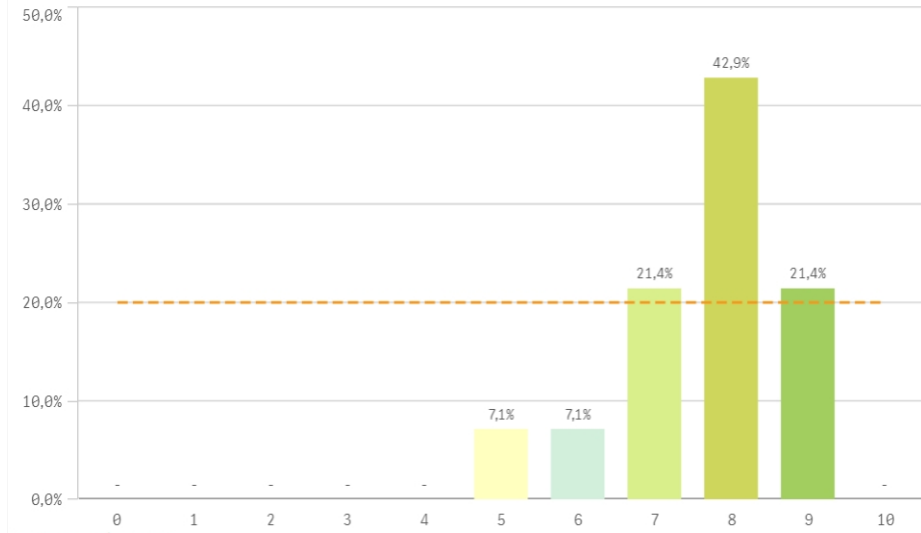
Fortalezas y debilidades



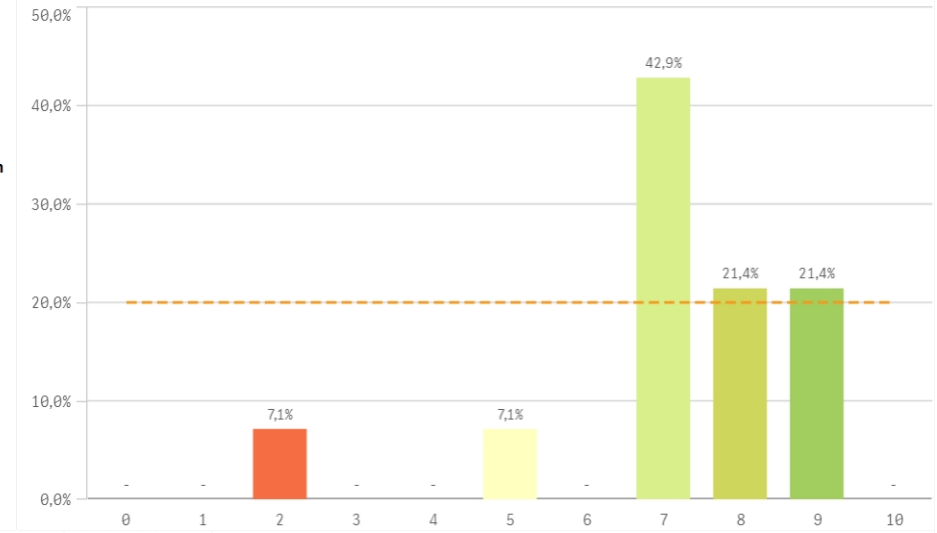
UCM	Q	Media	Desv. típica	Mediana	Moda
Prestigio UCM		7,4	1,2	8,0	8,0
Recursos y medios		5,9	1,4	6,0	6,0
Activ. complementarias		5,7	2,6	6,5	8,0
Atención al estudiante		5,6	2,6	6,0	6,0

Centro	Mejora profesional
QUÍMICAS	Considero que no se enseña mucho que sirva para tener salidas profesionales decentes, creo que se podría enseñar mejor cómo entrar a empresas o como entrar en el mundo investigador sin vivir con un sueldo con el que no se puede vivir
QUÍMICAS	Creo que sería adecuado incluir en el plan de estudios la posibilidad de realizar prácticas externas en empresas como optativa (mínimo), ya que otras universidades presentan esa posibilidad. Así se daría otra visión a los alumnos con respecto a la universidad, no solo la investigación académica.
QUÍMICAS	Desde el punto de vista del grado, habría que tratar otras salidas profesionales que no sean solo la investigación. No hemos recibido otra información (por parte la UCM) sobre otras salidas.
QUÍMICAS	Para mejorar la situación profesional de los estudiantes tras el grado la UCm podría mantenerse al día en cuanto a las necesidades formativas que hay en la industria de hoy en día. Creo que salimos de la universidad sabiendo muchísimas cosas pero pocas son útiles en un entorno empresarial. Los conocimientos y habilidades adquiridas en la universidad no son acordes a lo que se necesita a nivel laboral en la sociedad, y ese desfase dificulta encontrar trabajo.

Satisfacción de la titulación

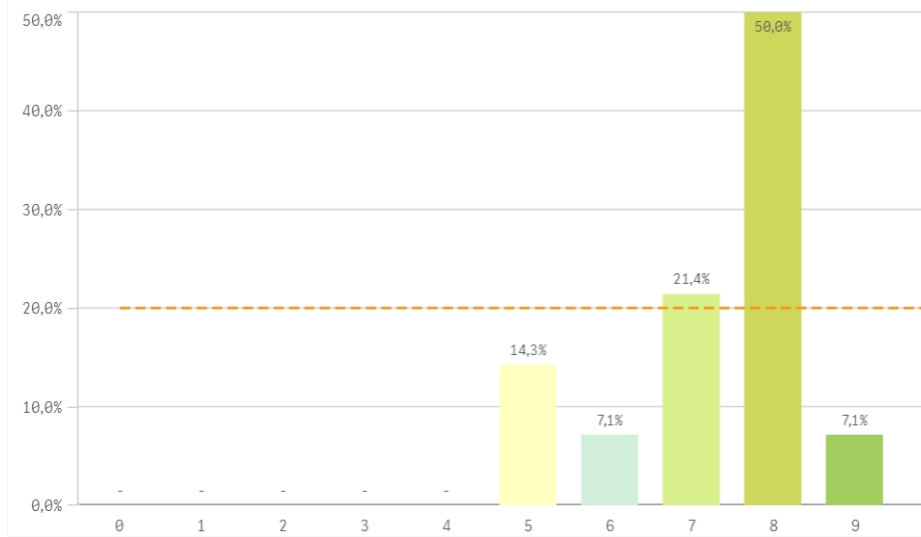


Expectativas titulación

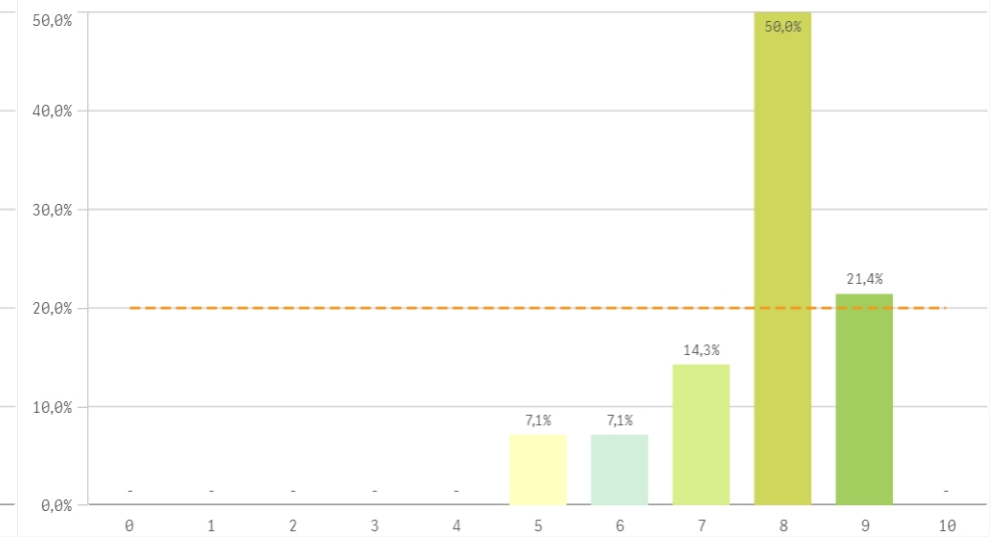


Media
7,6
Desviación Típica
1,2
Mediana
8,0
Moda
8,0

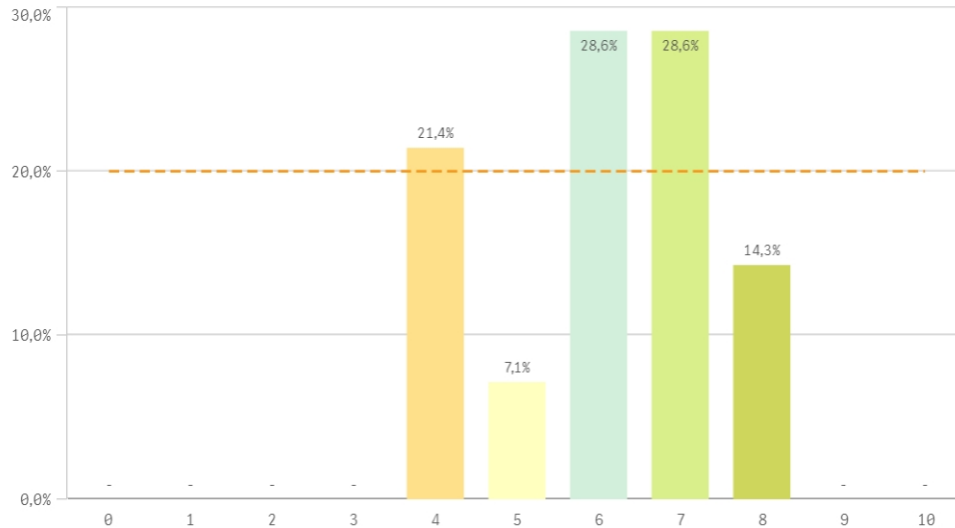
Satisfacción UCM



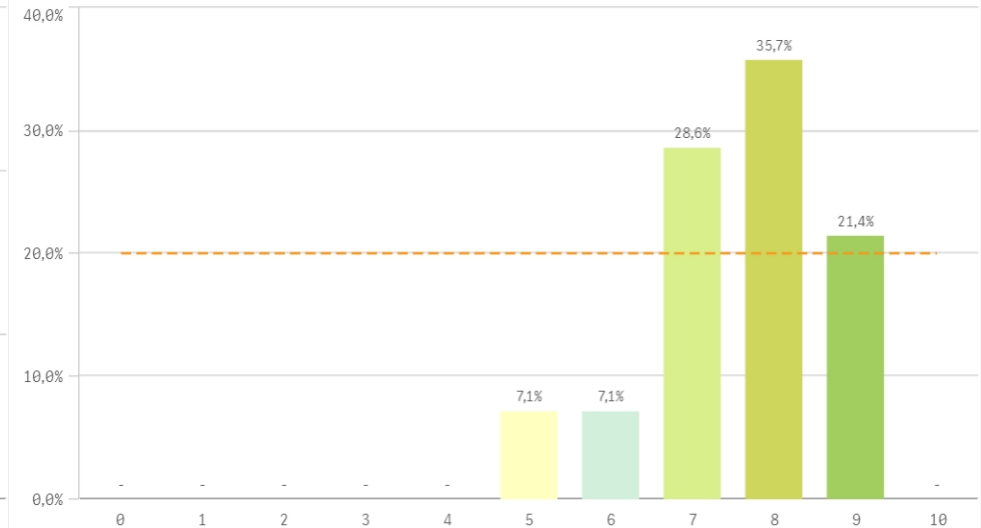
Satisfacción de la formación



Satisfacción de las instalaciones de docencia

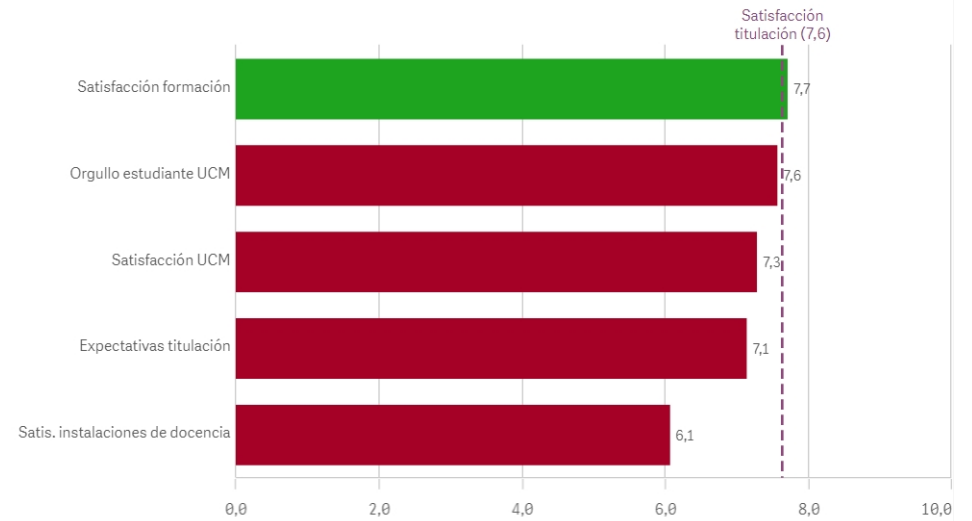


Orgullo estudiante UCM

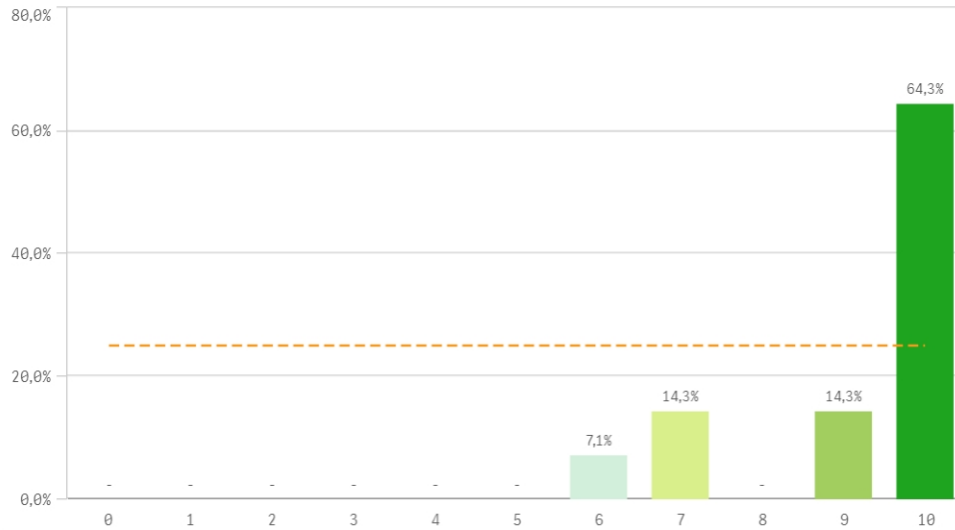


Satisfacción	Q	Media	Desv. típica	Mediana	Moda
Satisfacción formación		7,7	1,1	8,0	8,0
Orgullo estudiante UCM		7,6	1,2	8,0	8,0
Satisfacción UCM		7,3	1,2	8,0	8,0
Expectativas titulación		7,1	1,8	7,0	7,0
Satis. instalaciones de docencia		6,1	1,4	6,0	-

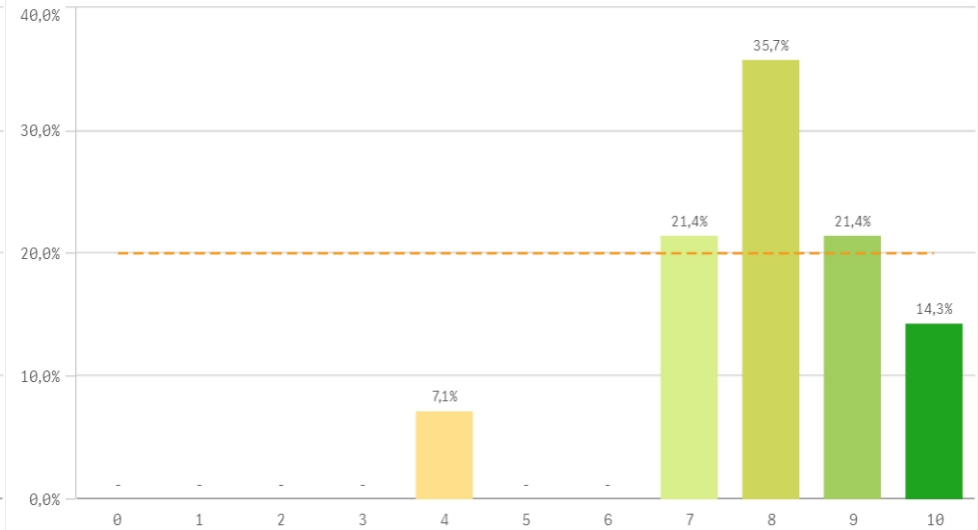
Fortalezas y debilidades



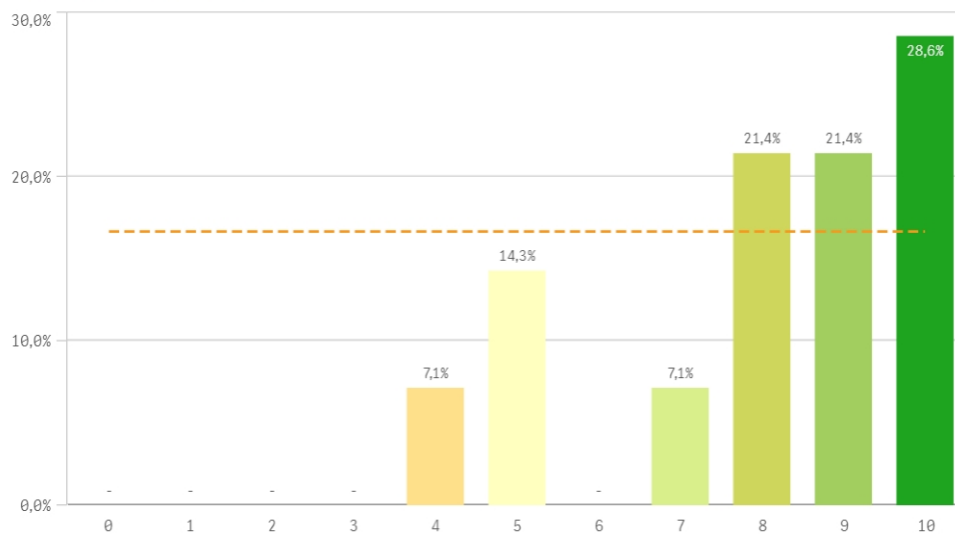
Repetir estudios superiores (fidelidad)



Repetir titulación (fidelidad)

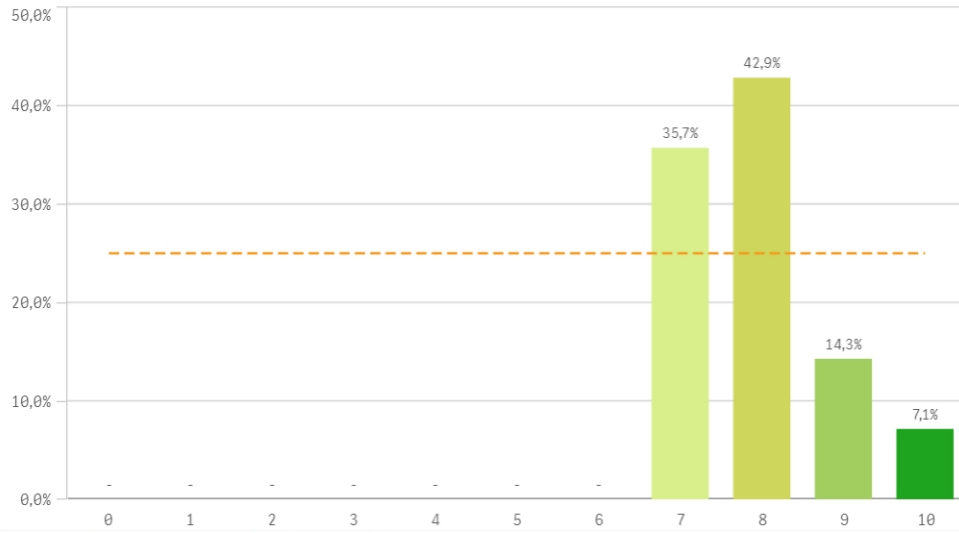


Repetir en la UCM (fidelidad)

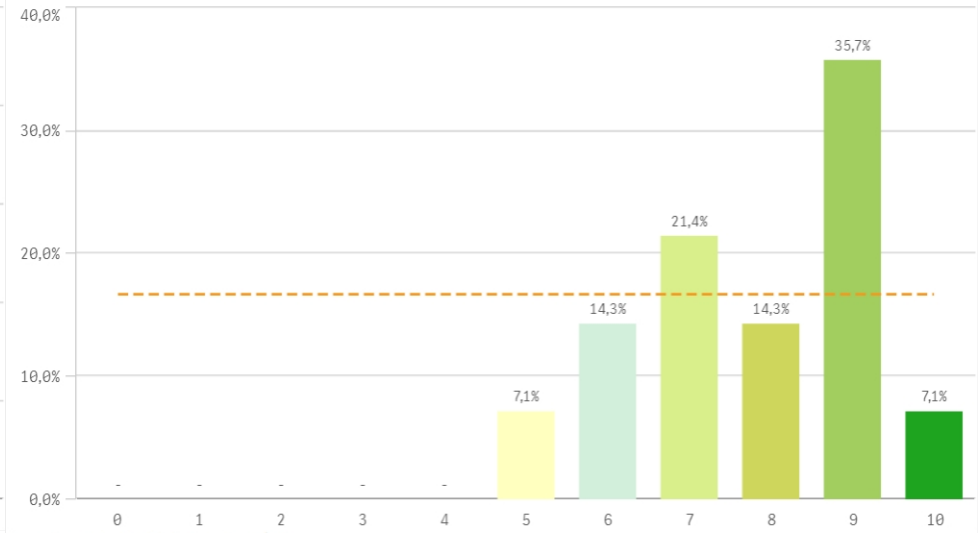


Compromiso	Q	Media	Desv. típica	Mediana	Moda
Repetir estudios superiores		9,1	1,4	10,0	10,0
Repetir titulación		8,0	1,5	8,0	8,0
Repetir en la UCM		8,0	2,0	8,5	10,0
Recomendar titulación		7,9	0,9	8,0	8,0
Recomendar la UCM		7,8	1,5	8,0	9,0
Seguir en la UCM		7,6	2,2	8,0	-
Seguir en la misma titulación		7,0	2,6	7,5	-

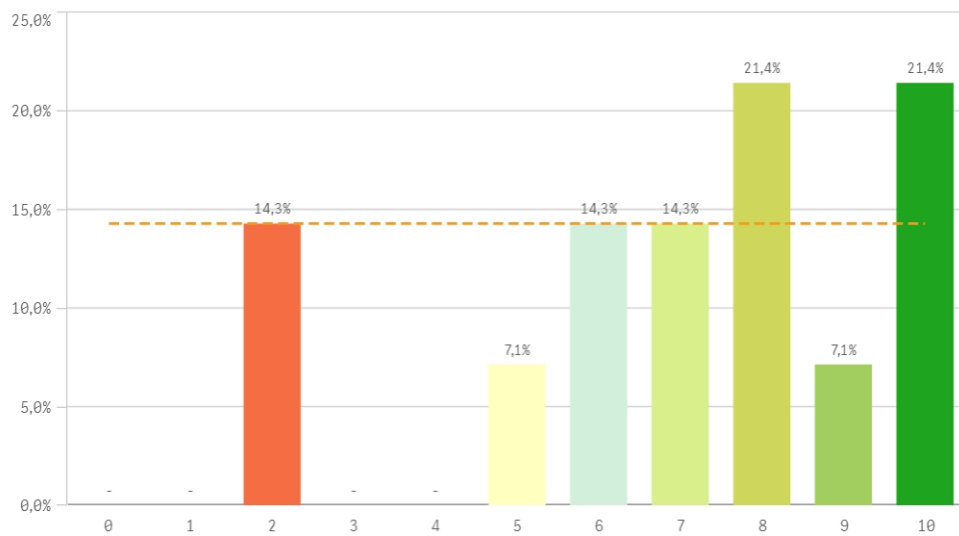
Recomendar titulación (prescripción)



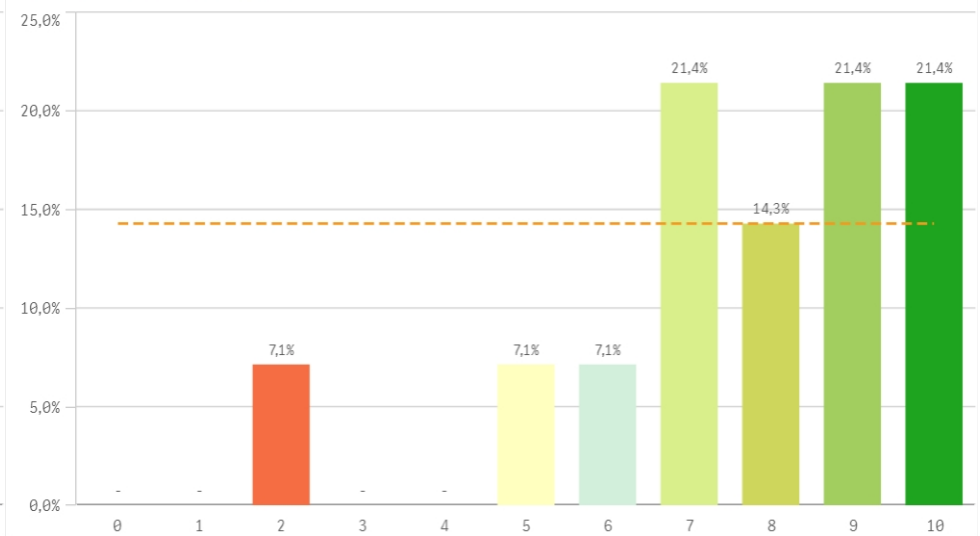
Recomendar la UCM (prescripción)



Seguir en la misma titulación (vinculación)



Seguir en la UCM (vinculación)



Construcción y significado del valor "compromiso":

- * Estudiante comprometido: valora con 9 o más puntos todas las preguntas de fidelidad, prescripción y vinculación.
- * Estudiante neutro: la puntuación que otorga a todas las preguntas de fidelidad, prescripción y vinculación están entre 6 y 9.
- * Estudiante decepcionado: valora con 6 o menos puntos todas las preguntas de fidelidad, prescripción y vinculación.

