



UNIVERSIDAD
COMPLUTENSE
MADRID

Vicerrectorado de Calidad

Resultados de las Encuestas de Satisfacción de PDI

(2022-2023)

Facultad de Ciencias Químicas

Grado en Bioquímica



OFICINA para la CALIDAD

Vicerrectorado de Calidad

UNIVERSIDAD COMPLUTENSE DE MADRID



UNICA

Unidad de Indicadores de Calidad

Universidad Complutense de Madrid



OFICINA para la CALIDAD

Vicerrectorado de Calidad

UNIVERSIDAD COMPLUTENSE DE MADRID

CURSO: 2022-23

TITULACIÓN: GRADO EN BIOQUÍMICA

FACULTAD DE CIENCIAS QUÍMICAS

Población N

-

%_Participacion

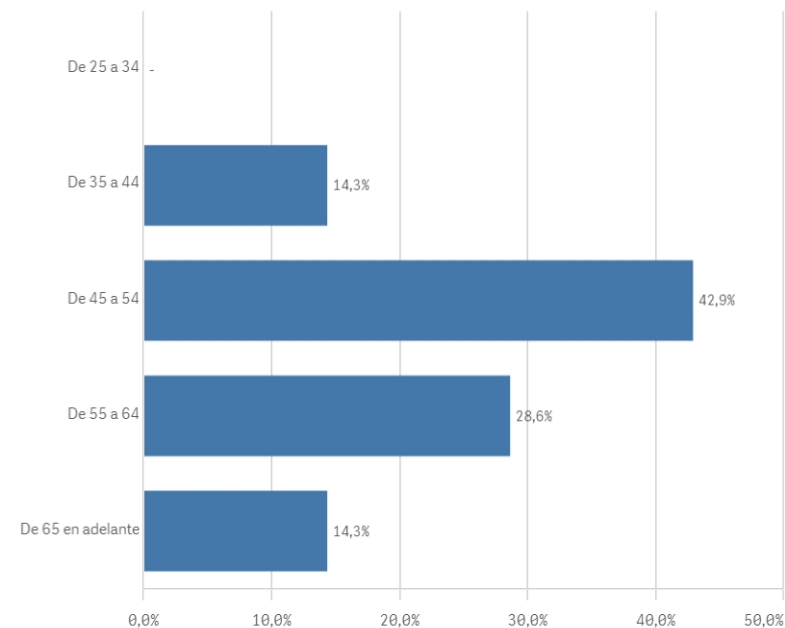
-

Participación n

14

Edad (años)

(%) Porcentaje por franjas



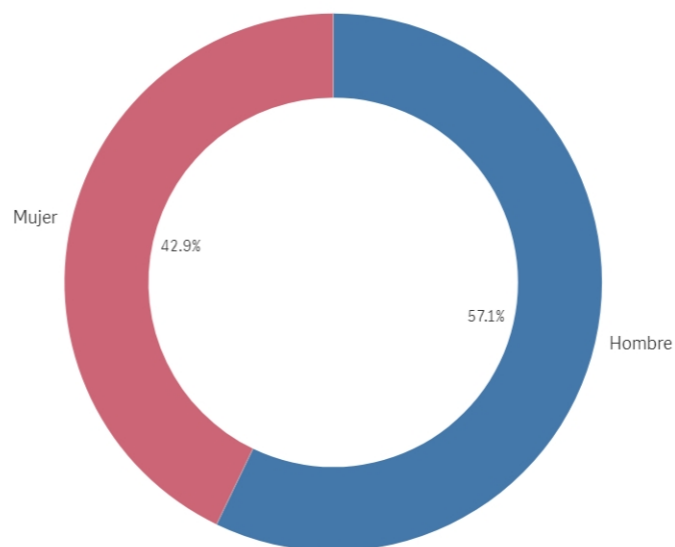
Edad media (años)

53,5

Des. Típica

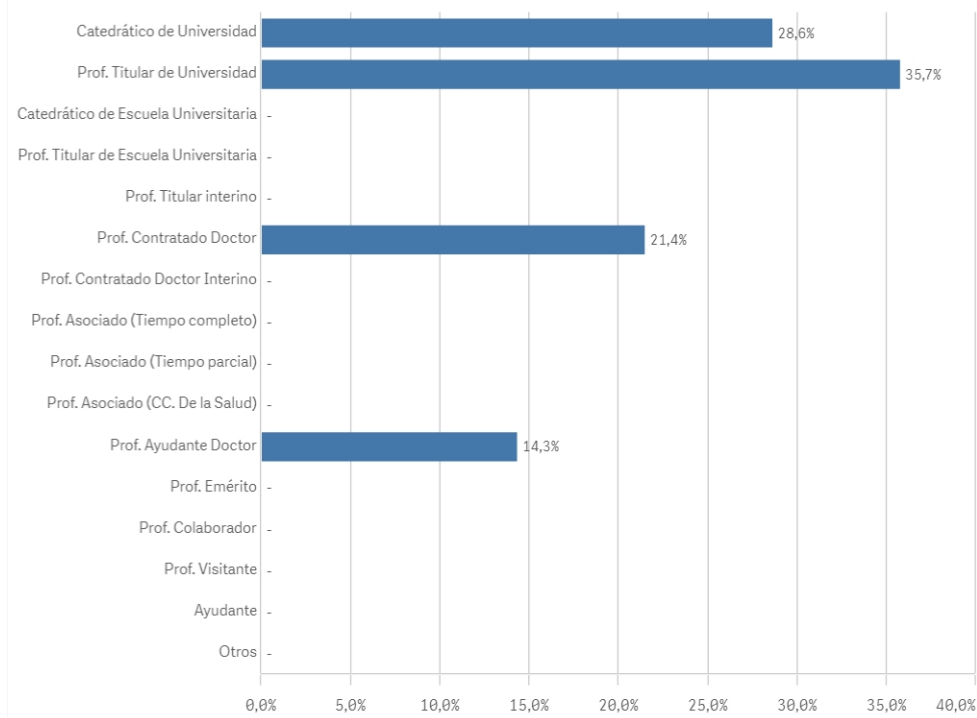
9,4

Genero



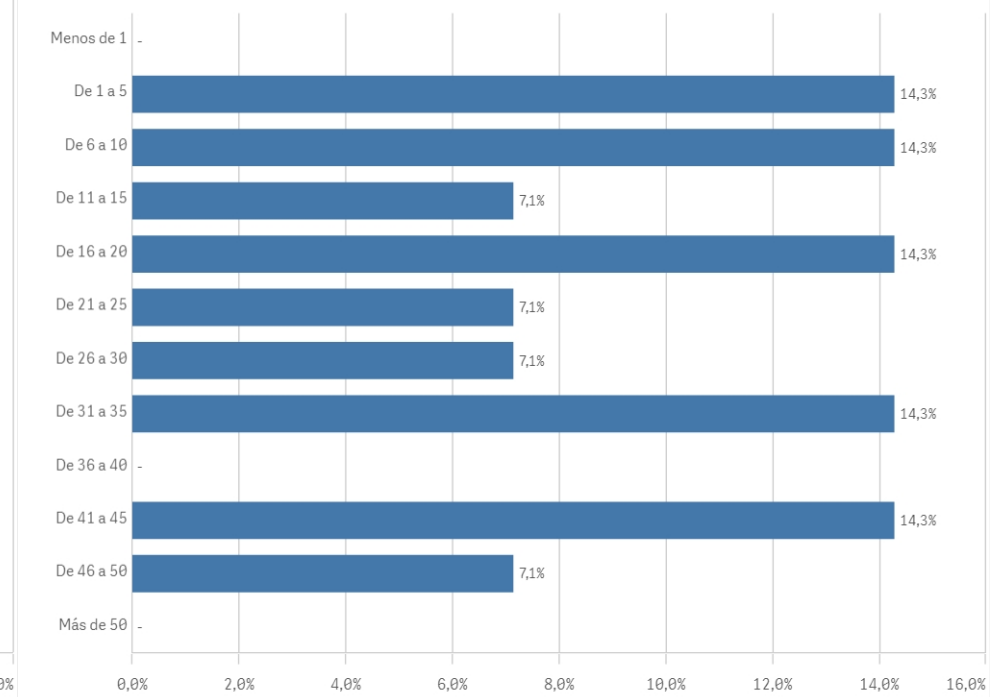
■ Hombre ■ Mujer

Distribución por categorías

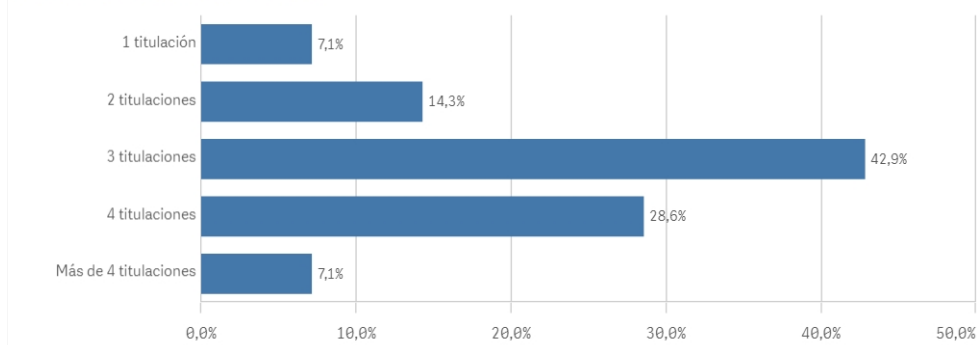


Experiencia laboral (años)

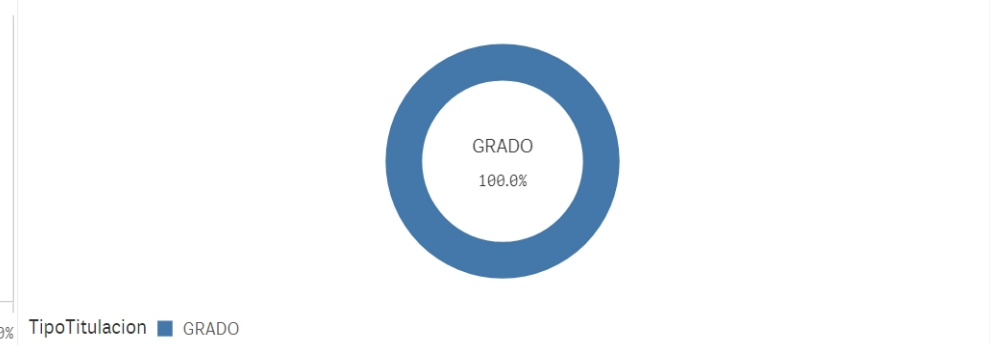
(%) Porcentaje por franjas



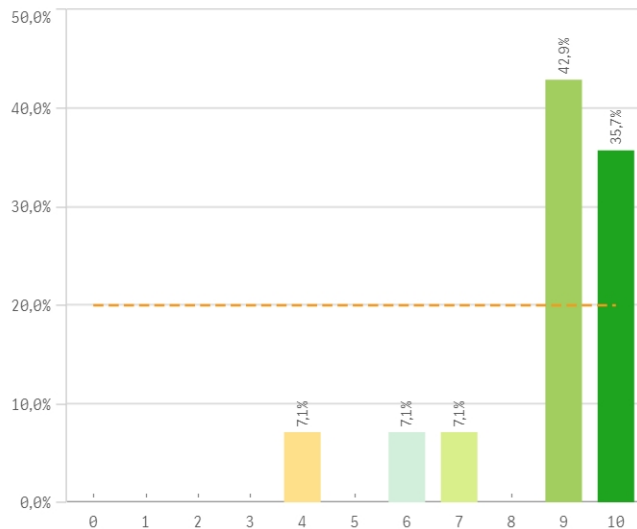
Distribución por N° de Titulaciones



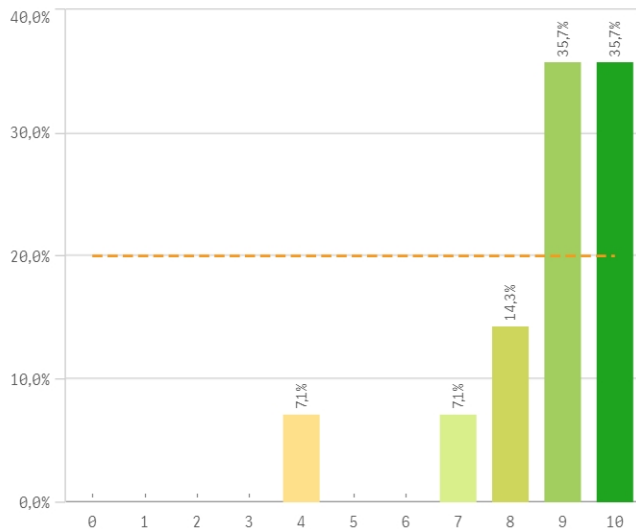
Tipo de titulación (%)



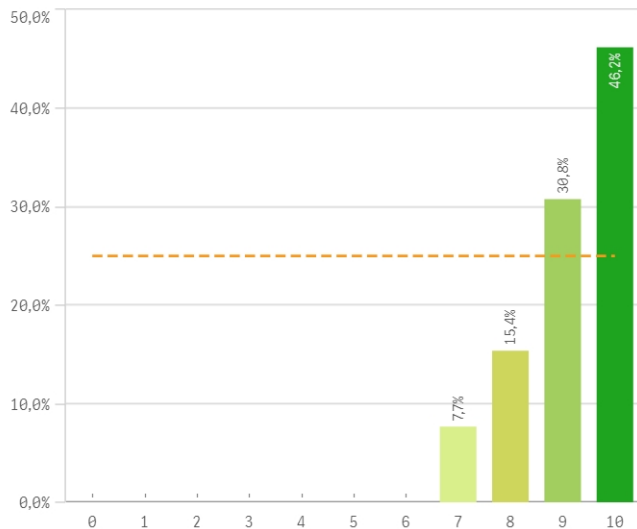
Plan de estudios



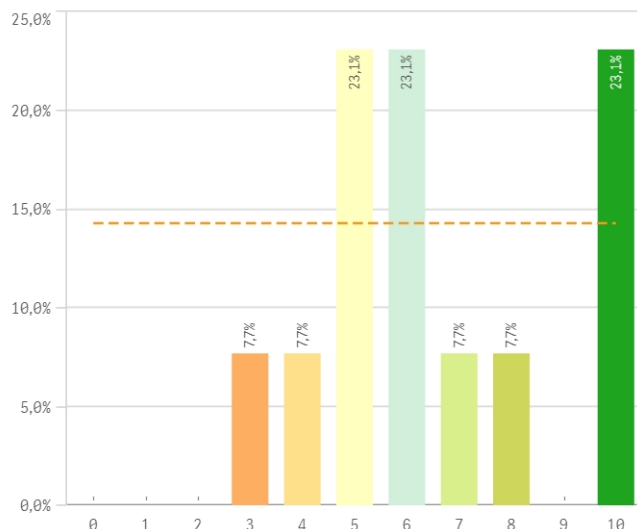
Objetivos claros



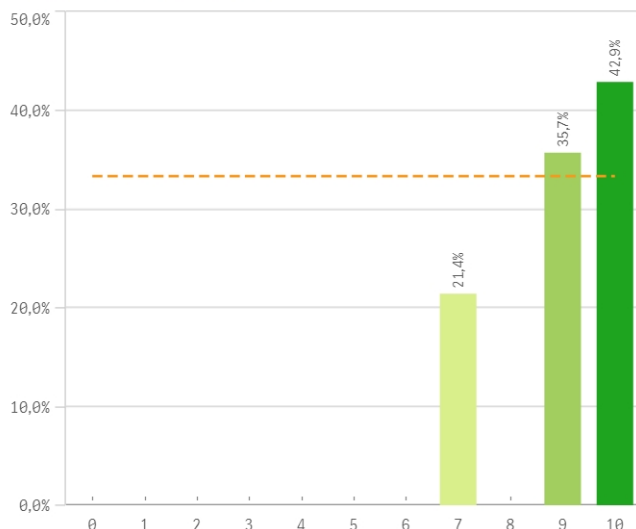
Cumplimiento del programa



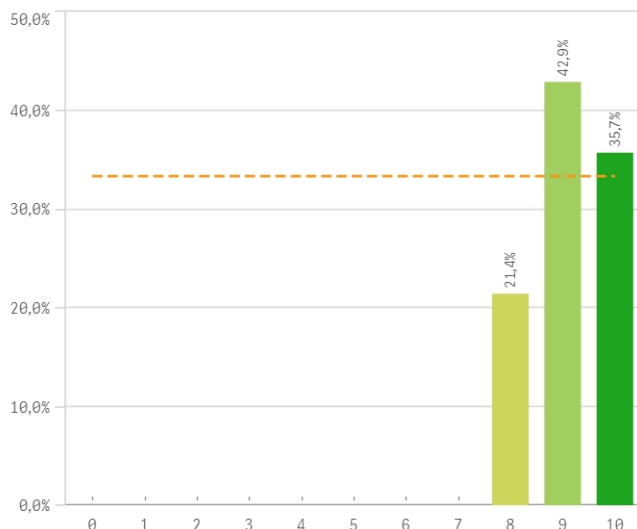
Orientación internacional



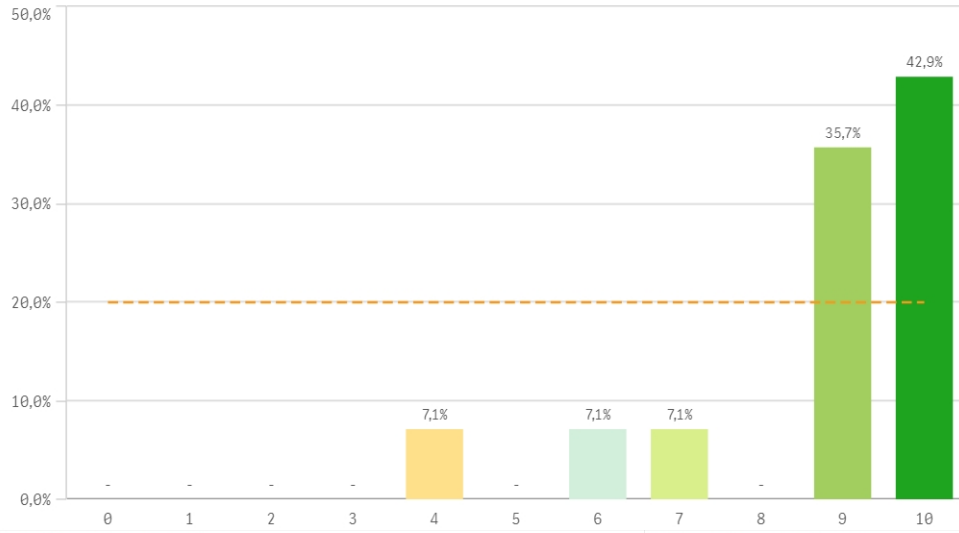
Coordinación de la titulación



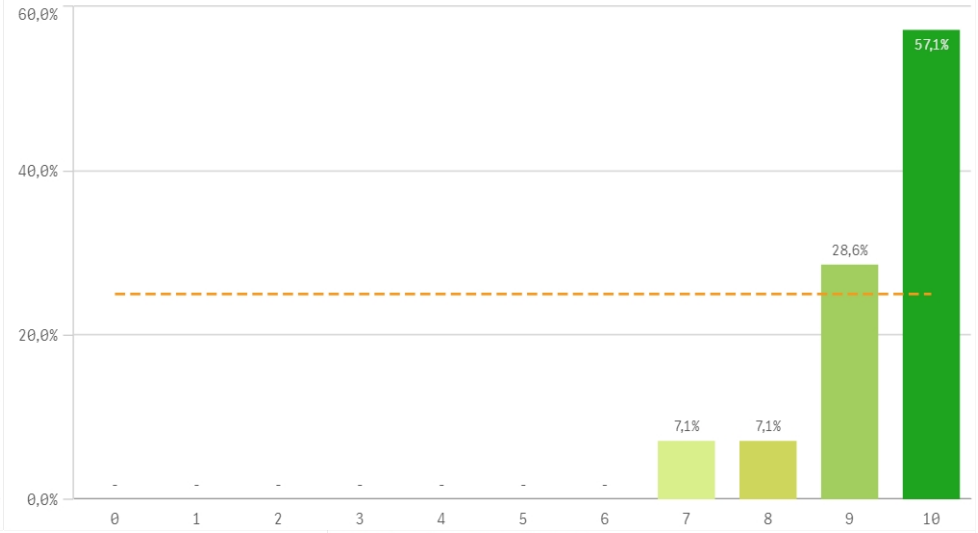
Alumnos por aula



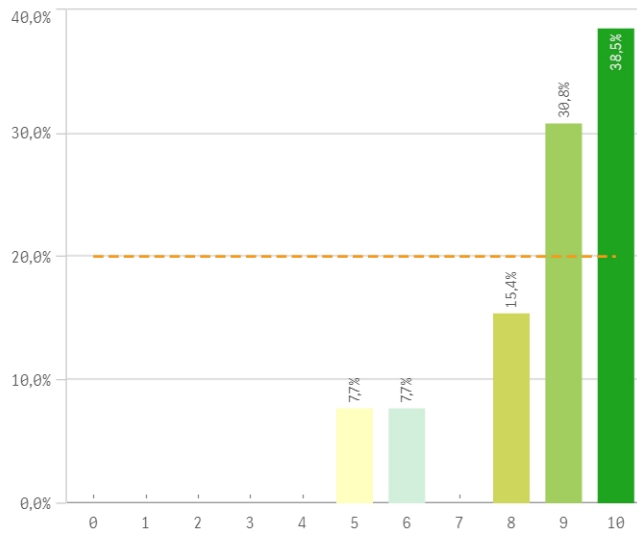
Dificultad apropiada



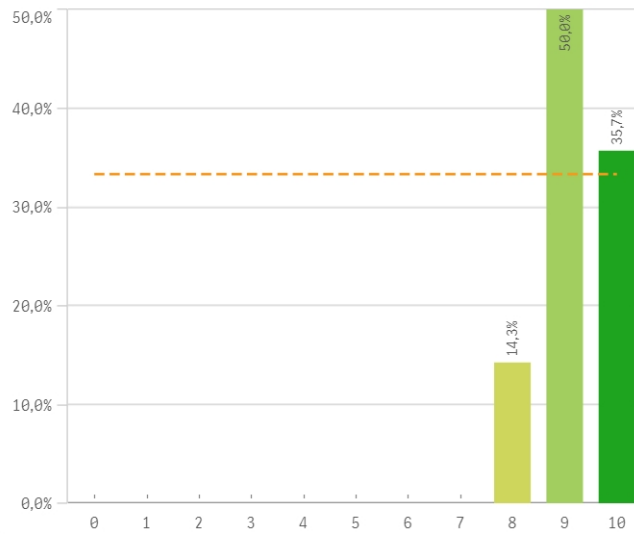
Integración teoría/práctica



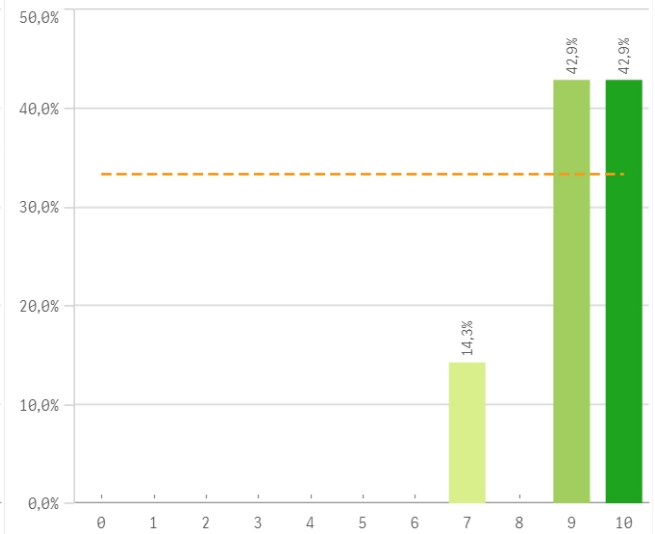
Relación calidad/precio



Calificaciones en tiempo



Importancia en la sociedad

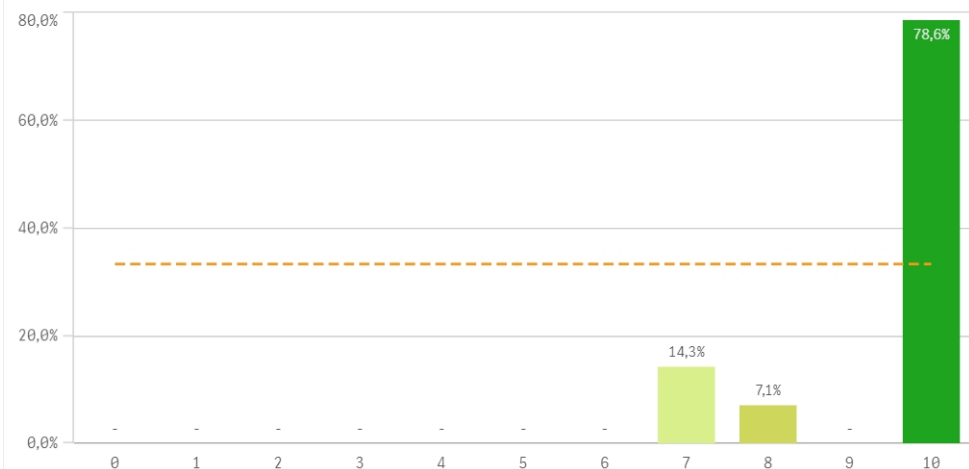


Prácticas externas

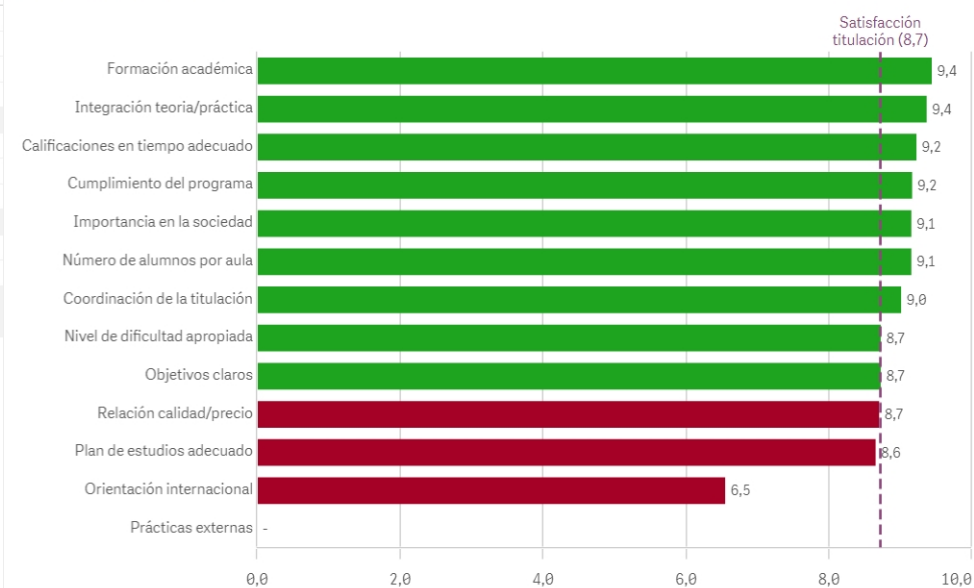
El gráfico no se muestra porque solo contiene valores indefinidos.

Aspectos de la titulación	Q	Media	Desv. típica	Mediana	Moda
Formación académica		9,4	1,2	10,0	10,0
Integración teoría/práctica		9,4	0,9	10,0	10,0
Calificaciones en tiempo adecuado		9,2	0,7	9,0	9,0
Cumplimiento del programa		9,2	1,0	9,0	10,0
Importancia en la sociedad		9,1	1,0	9,0	-
Número de alumnos por aula		9,1	0,8	9,0	9,0
Coordinación de la titulación		9,0	1,2	9,0	10,0
Nivel de dificultad apropiada		8,7	1,8	9,0	10,0
Objetivos claros		8,7	1,6	9,0	-
Relación calidad/precio		8,7	1,6	9,0	10,0
Plan de estudios adecuado		8,6	1,8	9,0	9,0
Orientación internacional		6,5	2,3	6,0	-
Prácticas externas		-	-	-	-

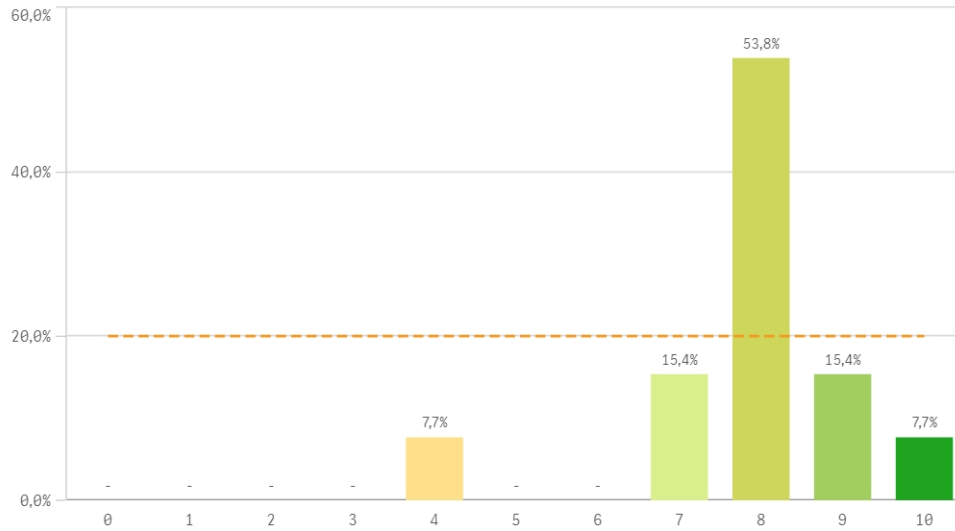
Formación académica relacionada



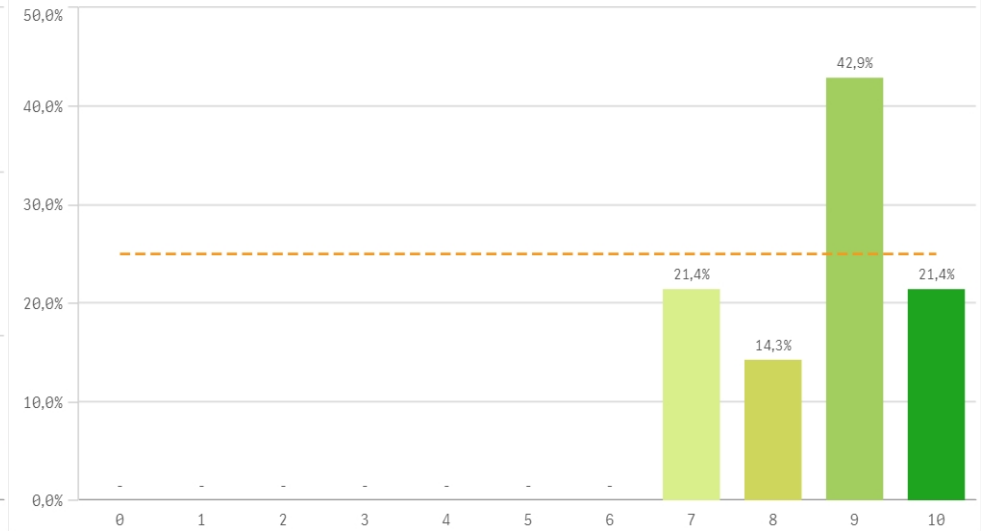
Fortalezas y debilidades



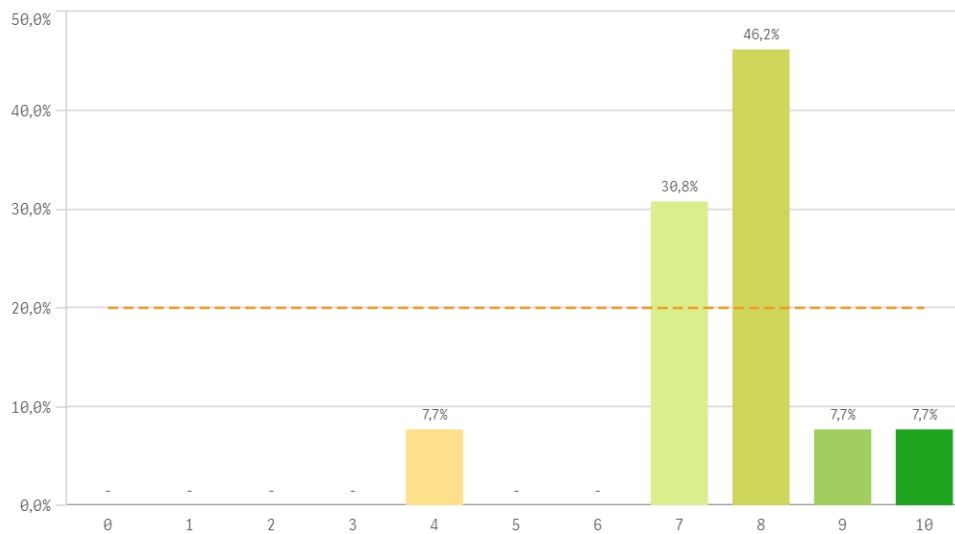
Recursos administrativos suficientes



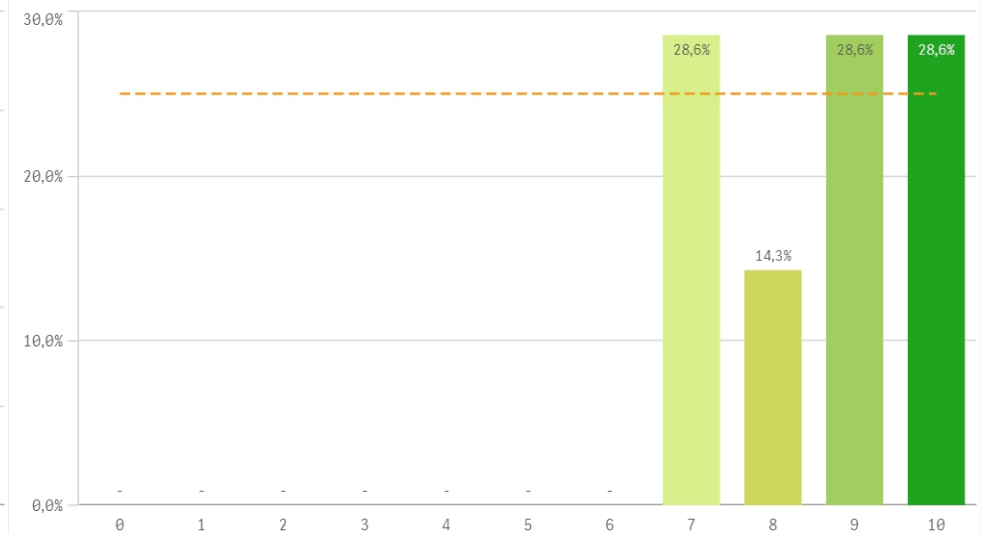
Aulas docencia teorica



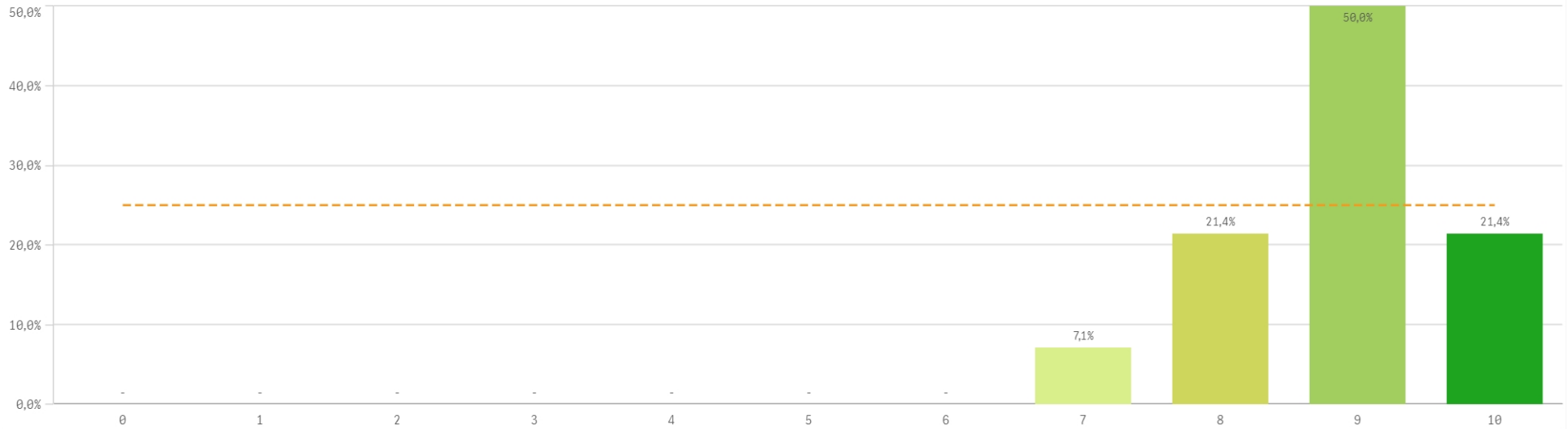
Aulas docencia práctica



Fondos de la biblioteca

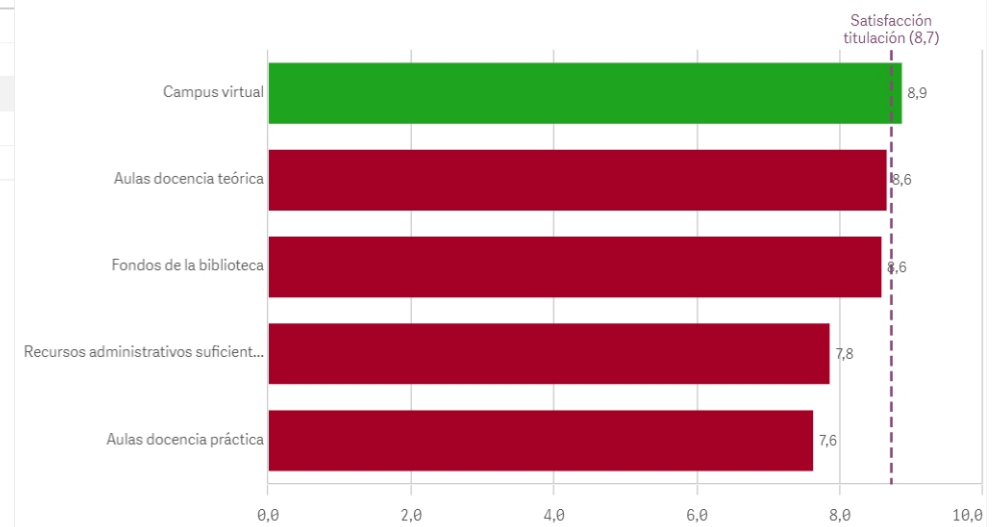


Campus virtual

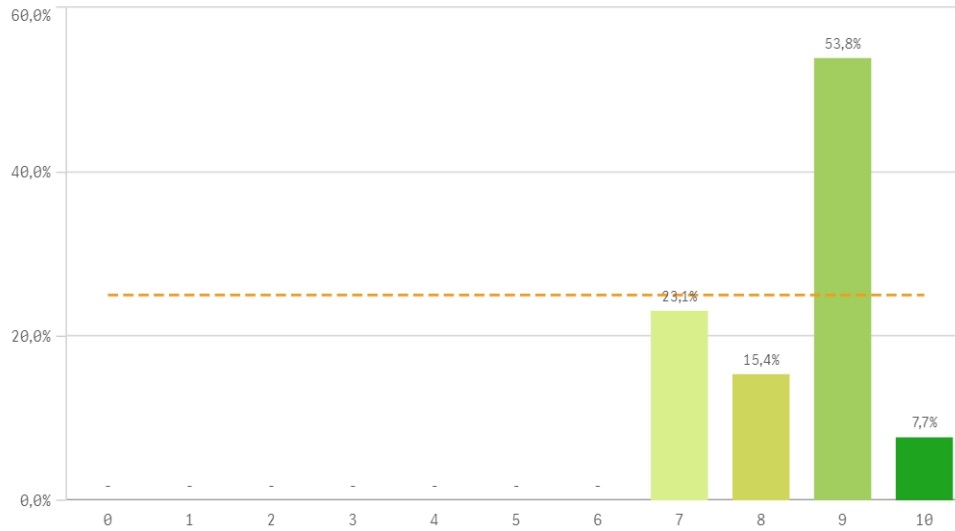


Recursos	Q	Media	Desv típica	Mediana	Moda
Campus virtual		8,9	0,9	9,0	9,0
Aulas docencia teórica		8,6	1,1	9,0	9,0
Fondos de la biblioteca		8,6	1,2	9,0	-
Recursos administrativos suficientes		7,8	1,4	8,0	8,0
Aulas docencia práctica		7,6	1,4	8,0	8,0

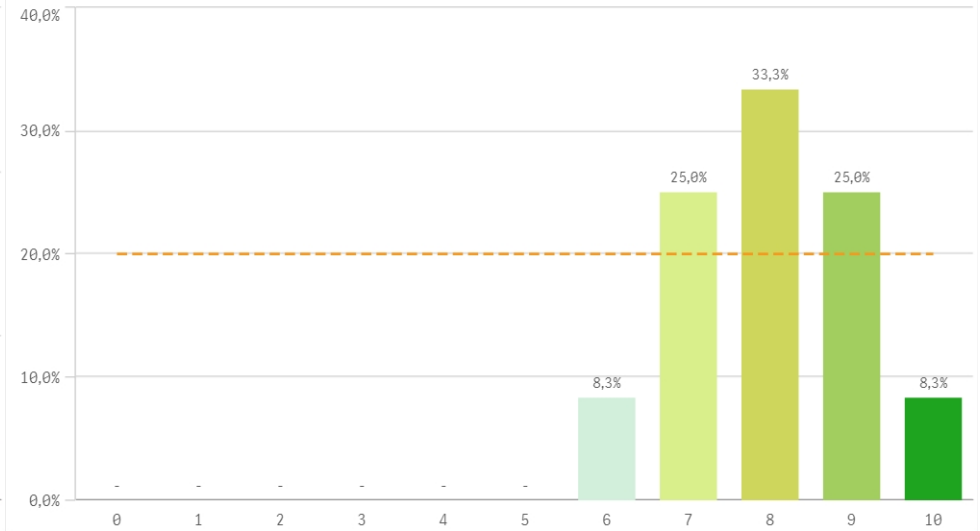
Fortalezas y debilidades



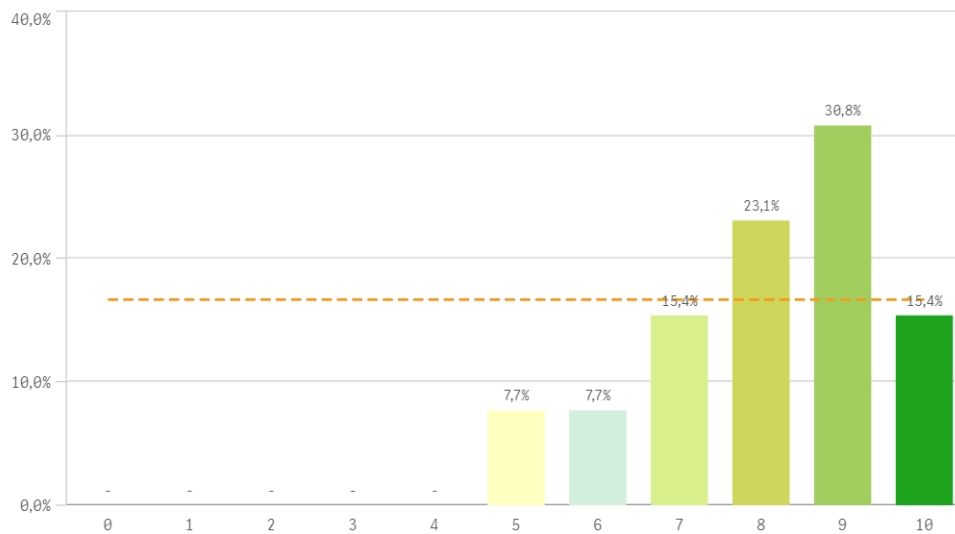
Atención prestada por el PAS



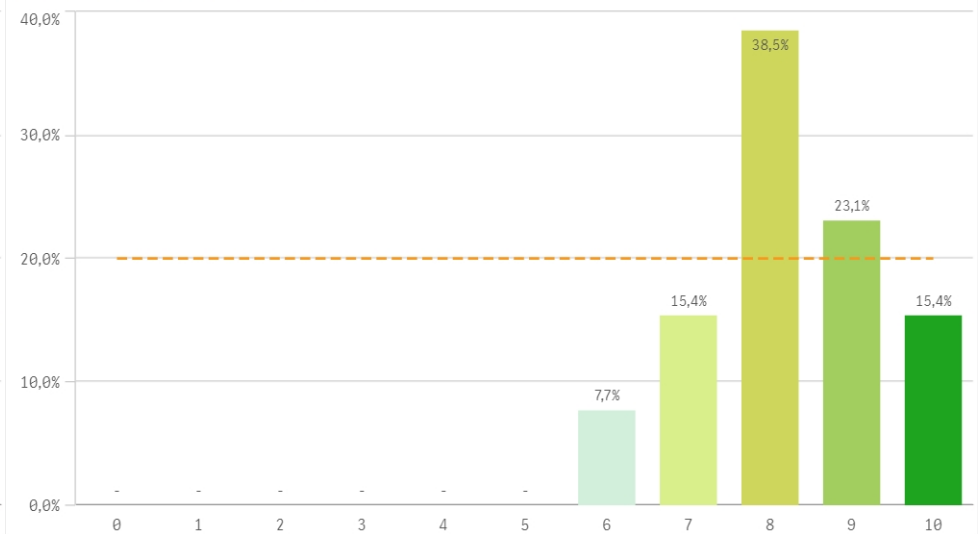
Apoyo técnico y logístico



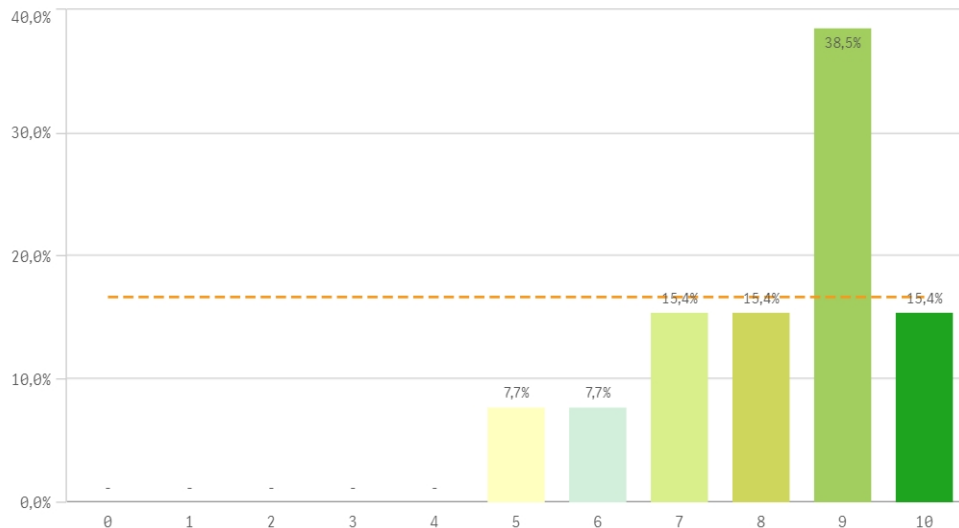
Procesos administrativos de la titulación



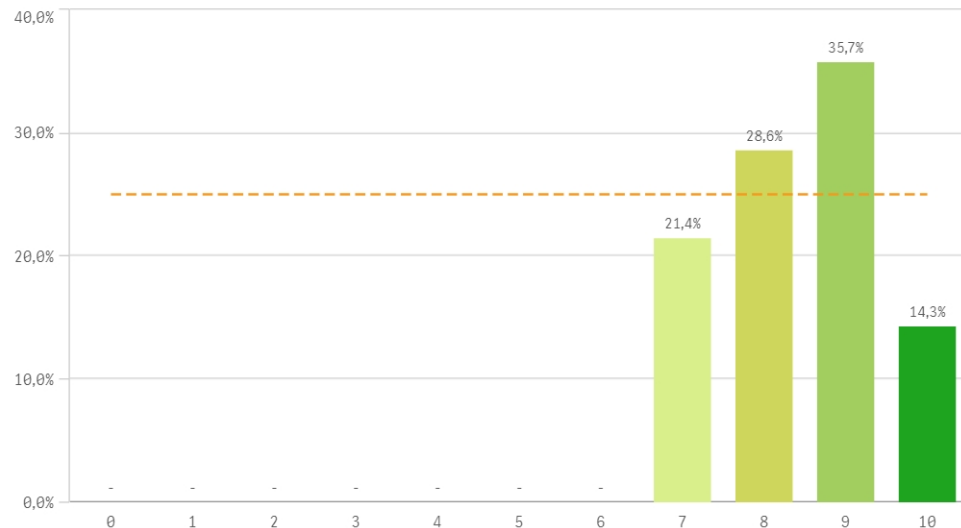
Procesos administrativos comunes



Organización de horarios

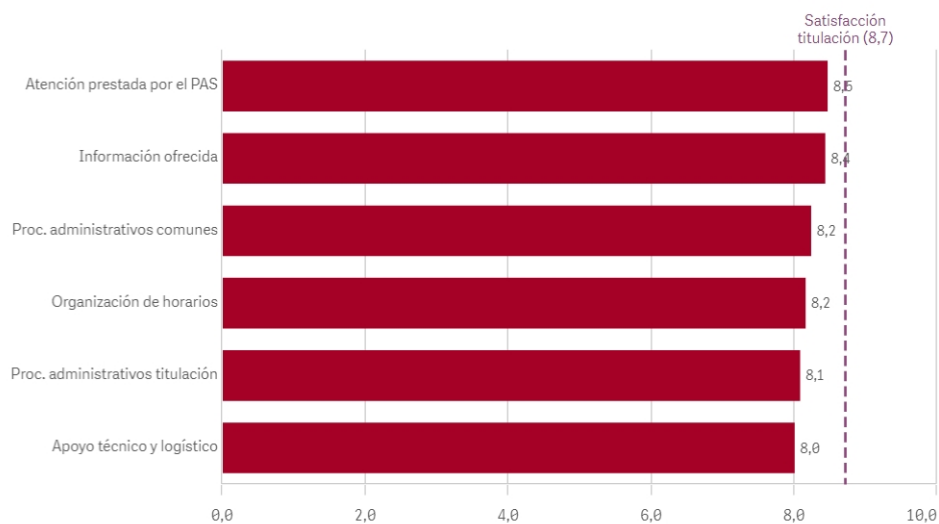


Información ofrecida

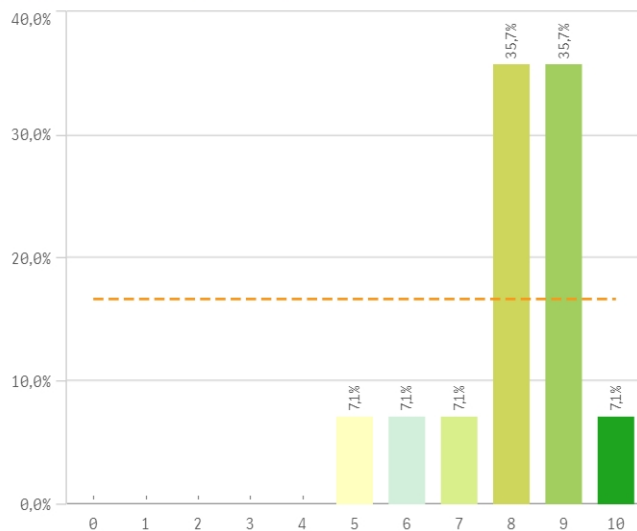


Gestión de la titulación	Q	Media	Desv. típica	Mediana	Moda
Atención prestada por el PAS		8,5	1,0	9,0	9,0
Información ofrecida		8,4	1,0	8,5	9,0
Proc. administrativos comunes		8,2	1,2	8,0	8,0
Organización de horarios		8,2	1,5	9,0	9,0
Proc. administrativos titulación		8,1	1,5	8,0	9,0
Apoyo técnico y logístico		8,0	1,1	8,0	8,0

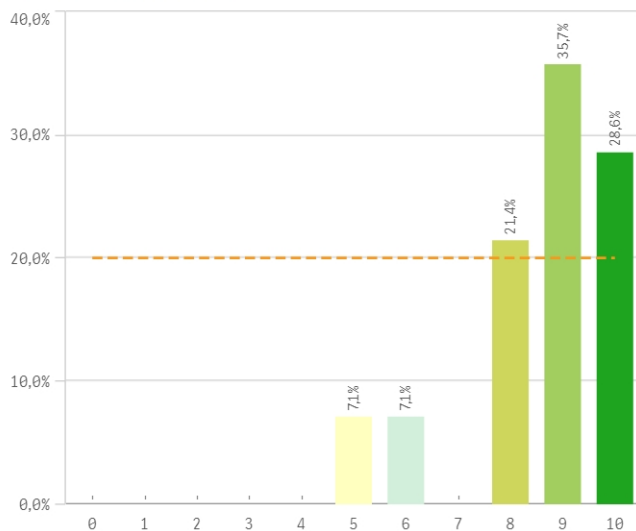
Fortalezas y debilidades



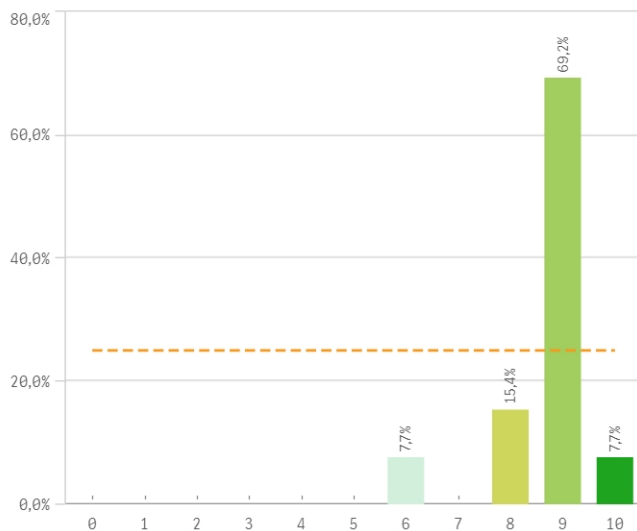
Aprovechamiento de las tutorías



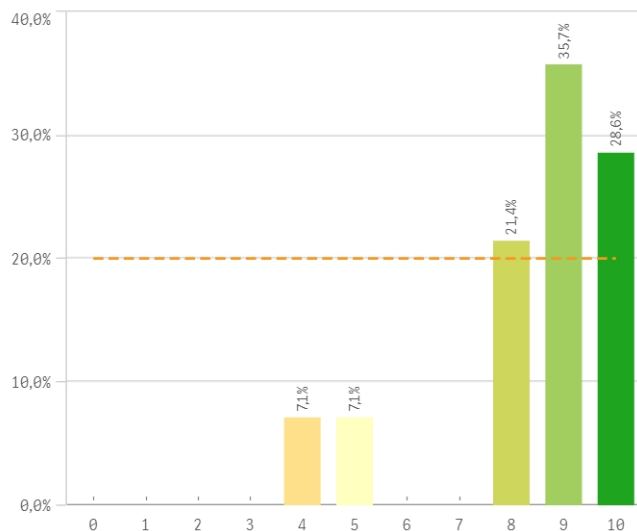
Implicación de los alumnos



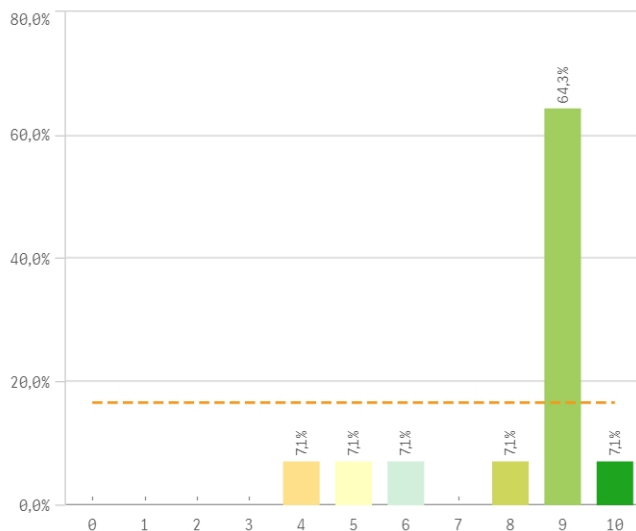
Adquisición de competencias del plan de estudios



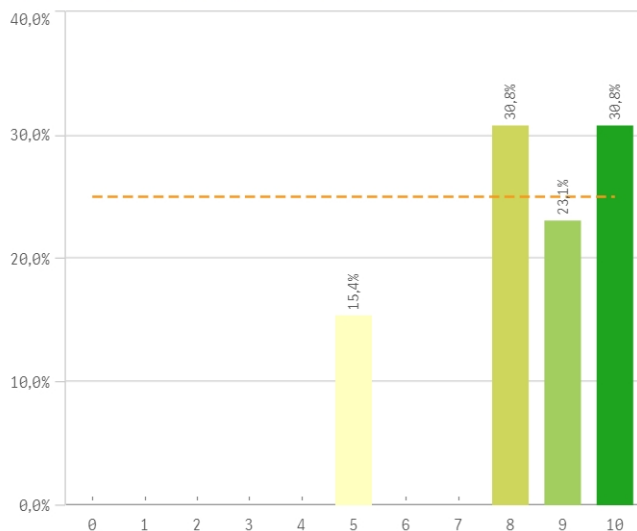
Compromiso del alumnado



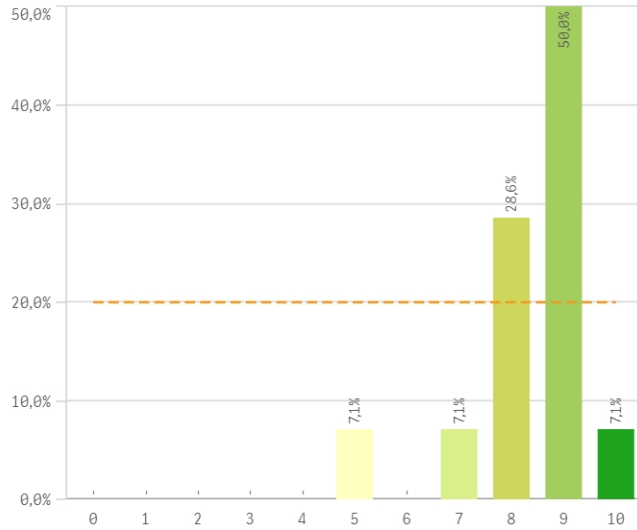
Nivel de trabajo



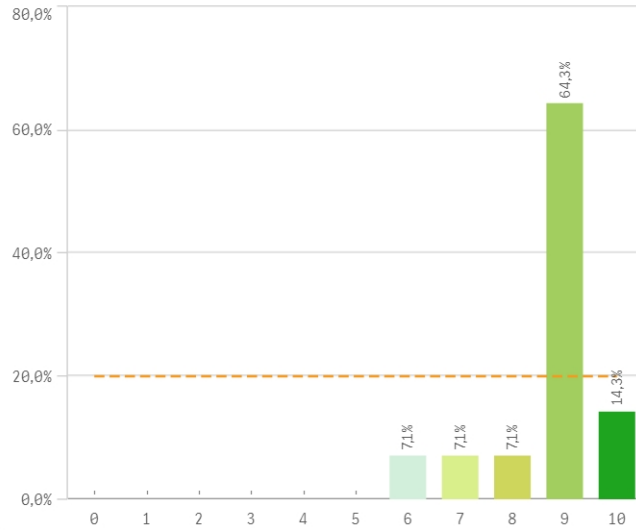
Implicación con la evaluación continua de los alumnos



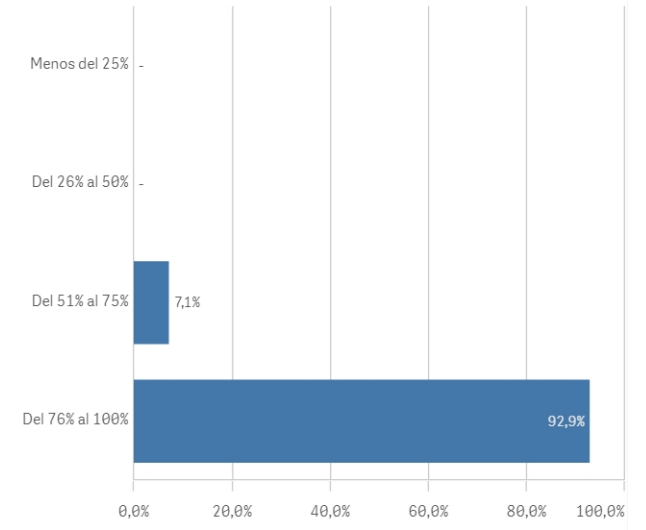
Aprovechamiento de las clases



Satisfacción con los resultados de los alumnos

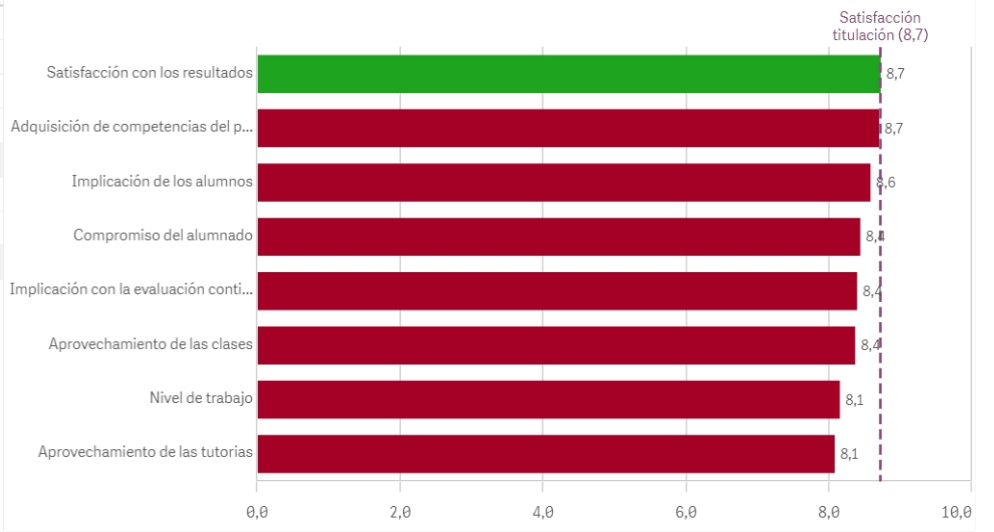


Asistencia de alumnos (%)

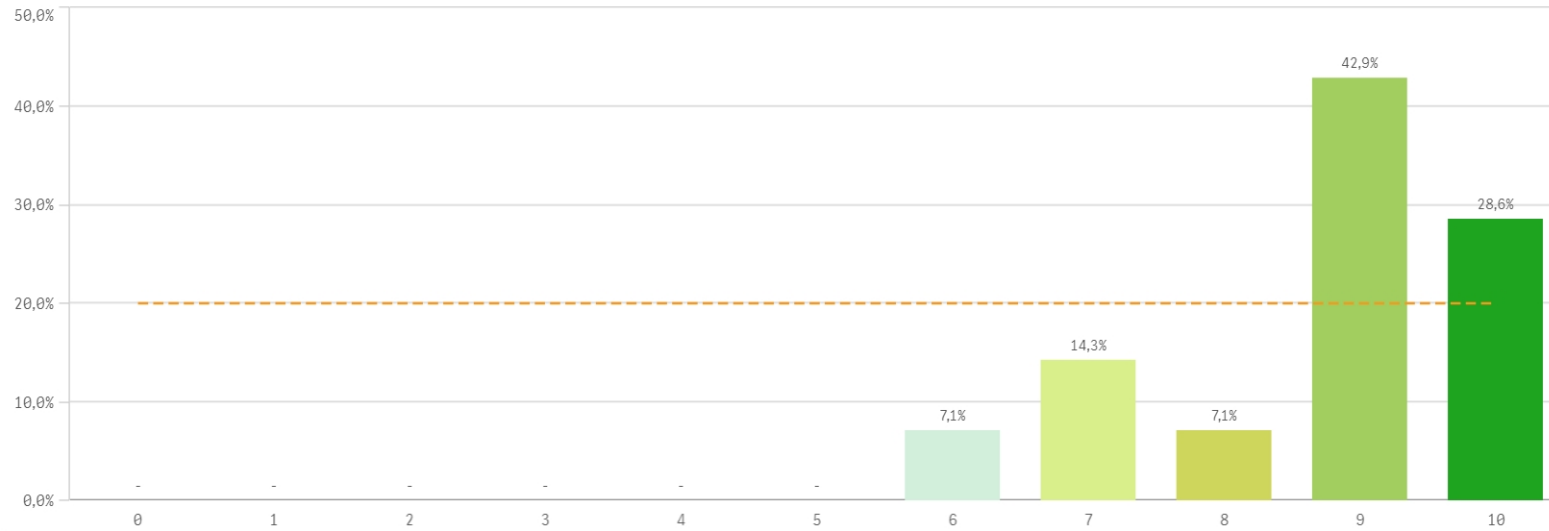


Satisfacción con los alumnos	Q	Media	Desv. típica	Mediana	Moda
Satisfacción con los resultados		8,7	1,1	9,0	9,0
Adquisición de competencias del plan de estudios		8,7	0,9	9,0	9,0
Implicación de los alumnos		8,6	1,5	9,0	9,0
Compromiso del alumnado		8,4	1,8	9,0	9,0
Implicación con la evaluación continua		8,4	1,7	9,0	-
Aprovechamiento de las clases		8,4	1,2	9,0	9,0
Nivel de trabajo		8,1	1,8	9,0	9,0
Aprovechamiento de las tutorías		8,1	1,3	8,0	-

Fortalezas y debilidades

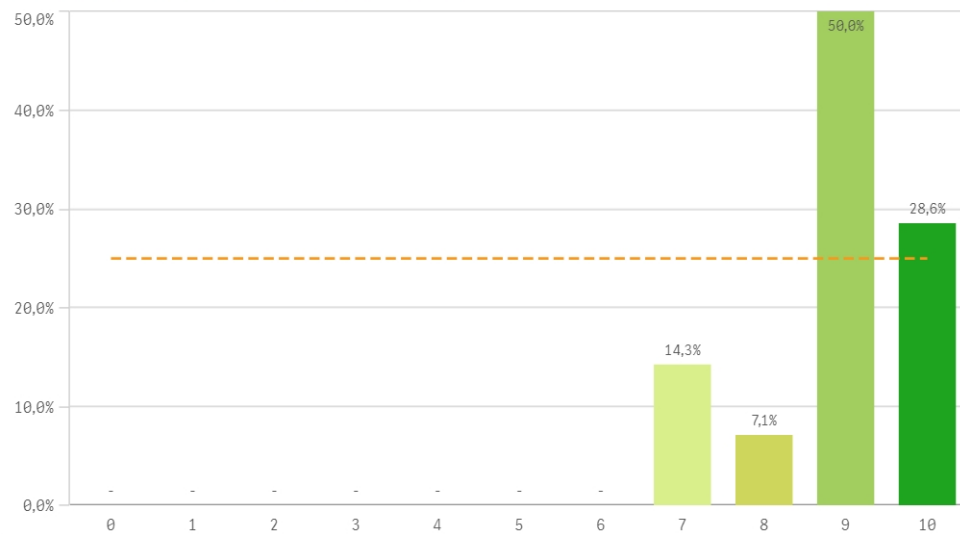


Satisfacción de la titulación

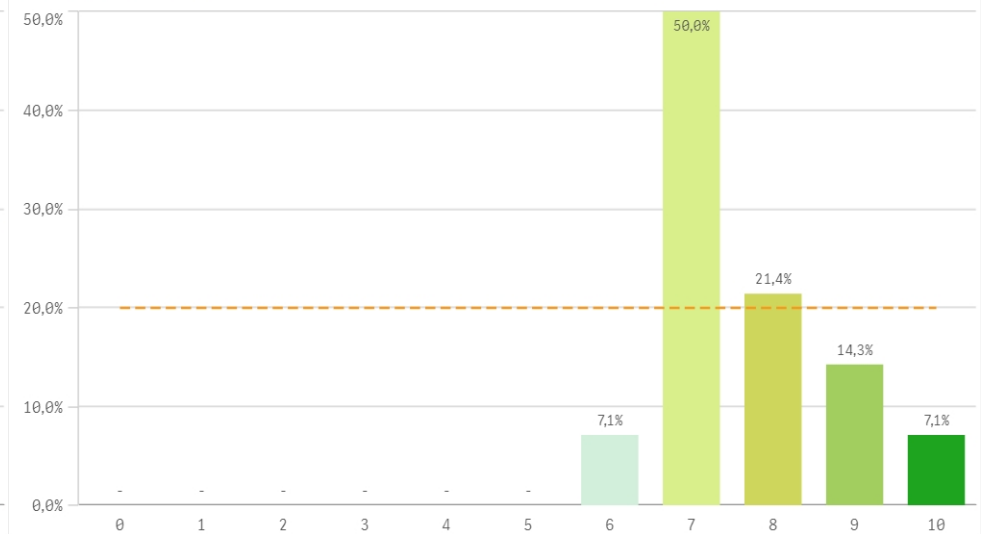


Media
8,7
Desviación Típica
1,3
Mediana
9,0
Moda
9,0

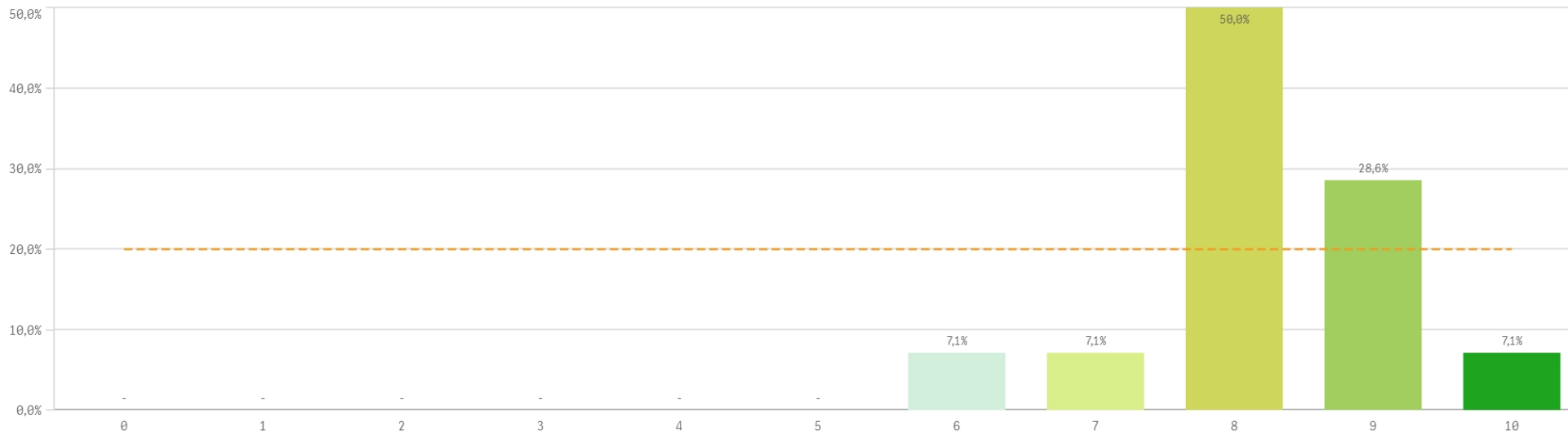
Satisfacción con la actividad docente de la titulación



Satisfacción de la UCM

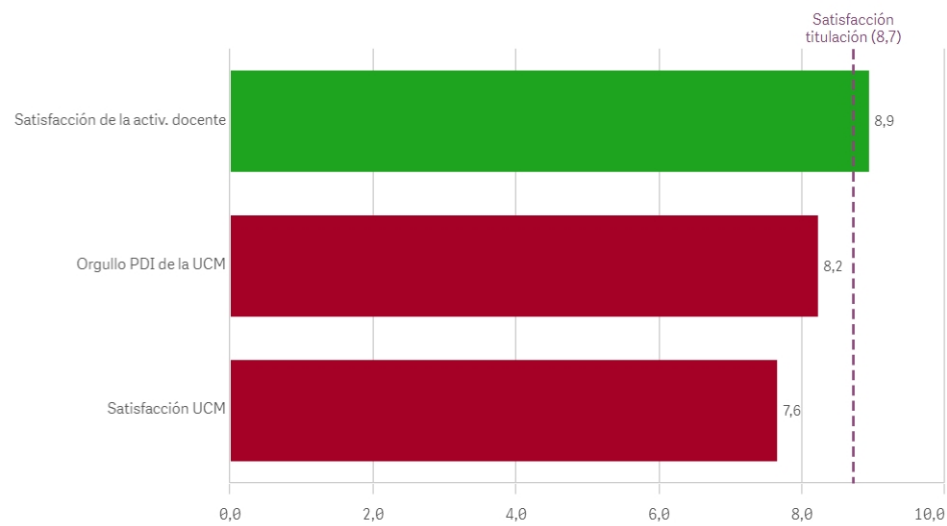


Orgullo ser PDI de la UCM

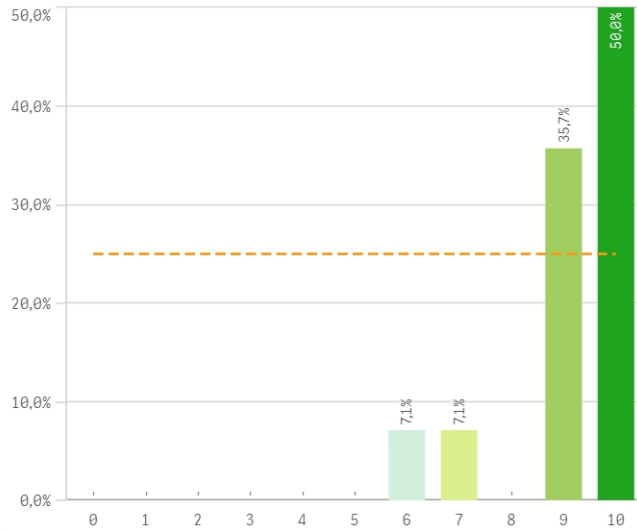


Satisfacción de la titulación	Q	Media	Desv. típica	Mediana	Moda
Satisfacción de la activ. docente		8,9	1,0	9,0	9,0
Orgullo PDI de la UCM		8,2	1,0	8,0	8,0
Satisfacción UCM		7,6	1,1	7,0	7,0

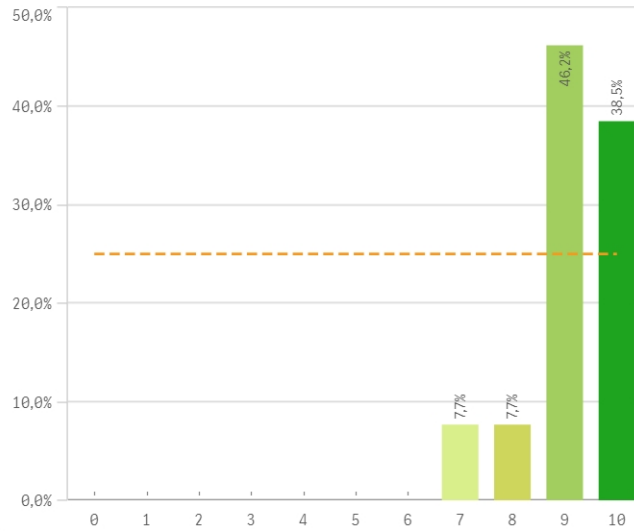
Fortalezas y debilidades



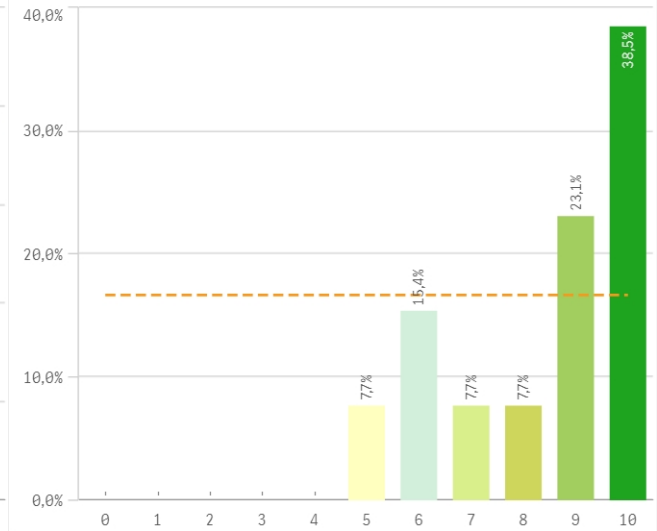
Repetir docencia en la titulación (fidelidad)



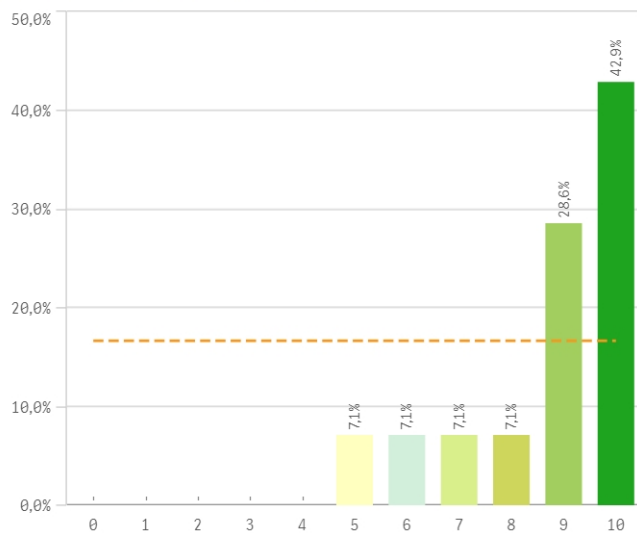
Repetir PDI (fidelidad)



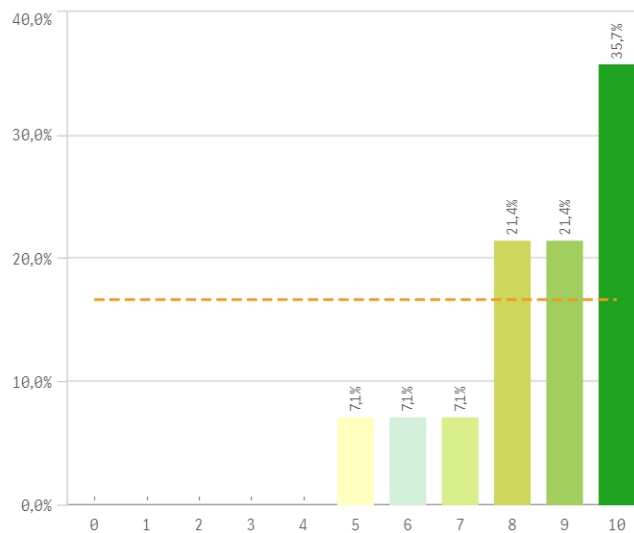
Repetir PDI en la UCM (fidelidad)



Recomendar titulación (preinscripción)



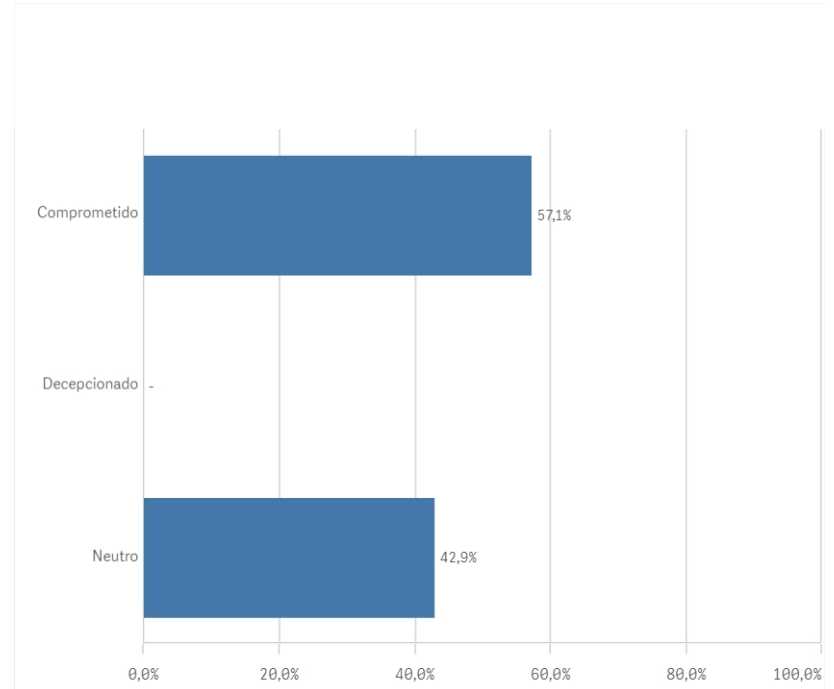
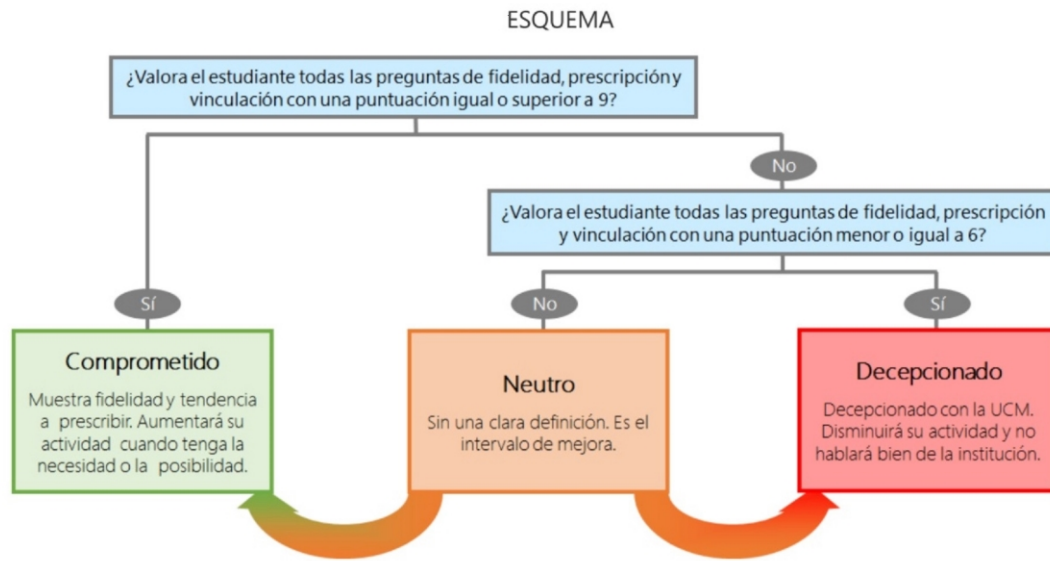
Recomendar estudiar en la UCM (preinscripción)



Compromiso	Q	Media	Desv. típica	Medi...	Moda
Repetir PDI		9,2	0,9	9,0	9,0
Repetir docencia en la titulación		9,1	1,2	9,5	10,0
Recomendar titulación		8,7	1,6	9,0	10,0
Recomendar estudiar en la UCM		8,5	1,6	9,0	10,0
Repetir PDI en la UCM		8,4	1,8	9,0	10,0

Construcción y significado del valor "compromiso":

- * Estudiante comprometido: valora con 9 o más puntos todas las preguntas de fidelidad, prescripción y vinculación.
- * Estudiante neutro: la puntuación que otorga a todas las preguntas de fidelidad, prescripción y vinculación están entre 6 y 9.
- * Estudiante decepcionado: valora con 6 o menos puntos todas las preguntas de fidelidad, prescripción y vinculación.



Encuestas de Satisfacción del PDI

CURSO: 2022-23

FACULTAD DE CIENCIAS QUÍMICAS

TITULACIÓN: GRADO EN BIOQUÍMICA

Aspectos de la titulación	Q	Media	Recursos	Q	Media	Compromiso	Q	Media
Formación académica		9,4	Campus virtual		8,9	Repetir PDI		9,2
Integración teoría/práctica		9,4	Aulas docencia teórica		8,6	Repetir docencia en la titulación		9,1
Calificaciones en tiempo adecuado		9,2	Fondos de la biblioteca		8,6	Recomendar titulación		8,7
Cumplimiento del programa		9,2	Recursos administrativos suficientes		7,8	Recomendar estudiar en la UCM		8,5
Importancia en la sociedad		9,1	Aulas docencia práctica		7,6	Repetir PDI en la UCM		8,4
Número de alumnos por aula		9,1						
Coordinación de la titulación		9,0						
Nivel de dificultad apropiada		8,7						
Objetivos claros		8,7						
Relación calidad/precio		8,7						
Plan de estudios adecuado		8,6						
Orientación internacional		6,5						
Prácticas externas		-						
			Satisfacción con los alumnos	Q	Media			
			Satisfacción con los resultados		8,7			
			Adquisición de competencias del plan de estudios		8,7			
			Implicación de los alumnos		8,6	Gestión de la titulación	Q	Media
			Compromiso del alumnado		8,4	Atención prestada por el PAS		8,5
			Implicación con la evaluación continua		8,4	Información ofrecida		8,4
			Aprovechamiento de las clases		8,4	Proc. administrativos comunes		8,2
			Nivel de trabajo		8,1	Organización de horarios		8,2
			Aprovechamiento de las tutorías		8,1	Proc. administrativos titulación		8,1
Satisfacción de la titulación	Q	Media				Apoyo técnico y logístico		8,0
Satisfacción de la activ. docente		8,9						
Orgullo PDI de la UCM		8,2						
Satisfacción UCM		7,6						