



UNIVERSIDAD
COMPLUTENSE
MADRID

Vicerrectorado de Calidad

**Resultados de las Encuestas de Satisfacción de Estudiantes
(2022-2023)
Facultad de Ciencias Químicas
Grado en Bioquímica**



OFICINA para la CALIDAD

Vicerrectorado de Calidad

UNIVERSIDAD COMPLUTENSE DE MADRID



UNICA

Unidad de Indicadores de Calidad

Universidad Complutense de Madrid



OFICINA para la CALIDAD

Vicerrectorado de Calidad

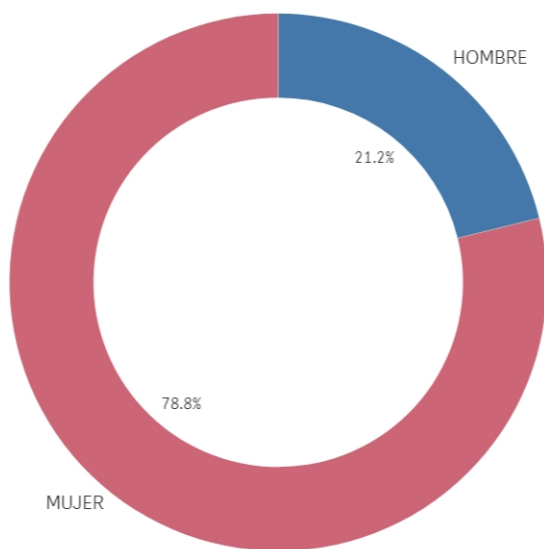
UNIVERSIDAD COMPLUTENSE DE MADRID

CURSO: 2022-23

TITULACIÓN: GRADO EN BIOQUÍMICA

UCM

Genero



■ HOMBRE ■ MUJER

Población N

161

%_Participacion

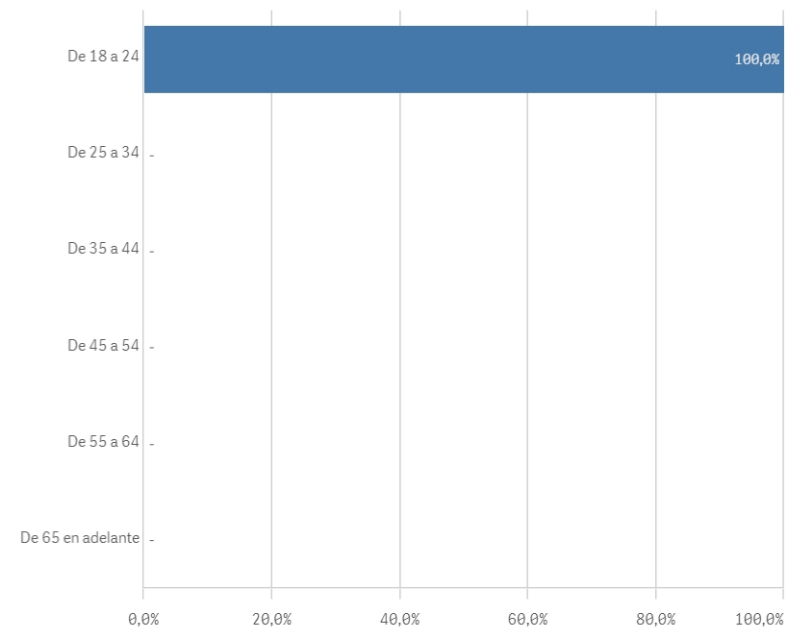
32,3%

Participación n

52

Edad (años)

(%) Porcentaje por franjas



Edad media (años)

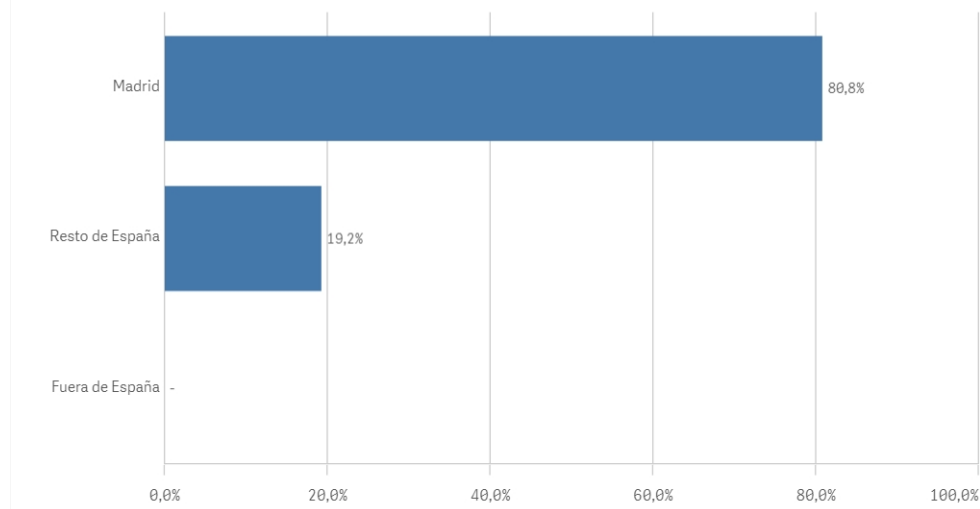
20,4

Des. Típica

1,3

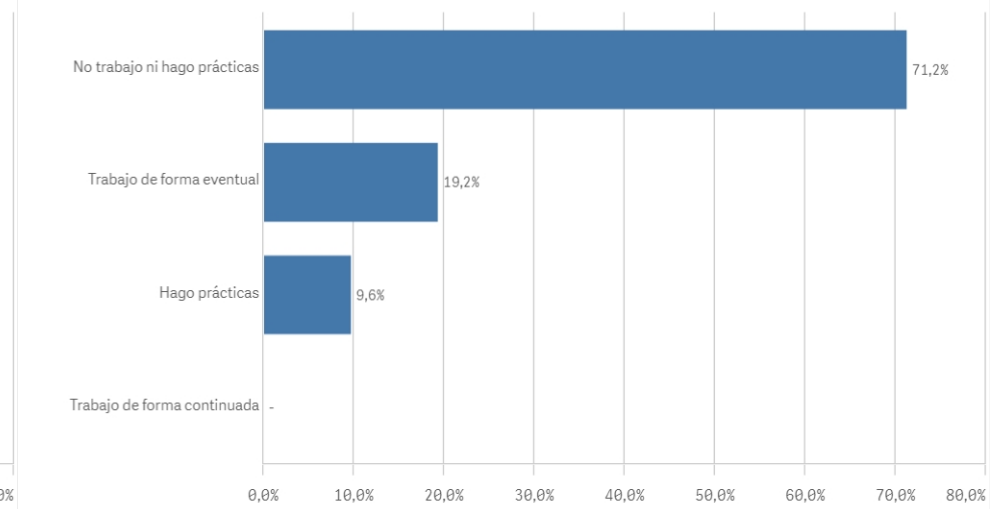
Lugar de residencia

(%) Porcentaje por franjas

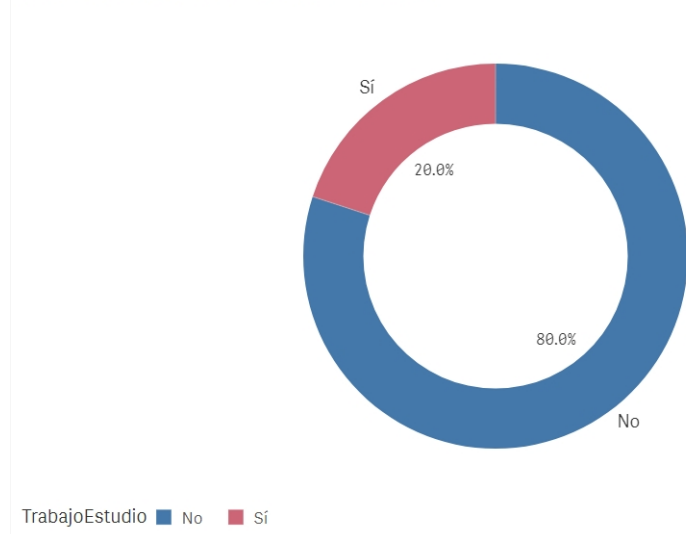


Situación laboral

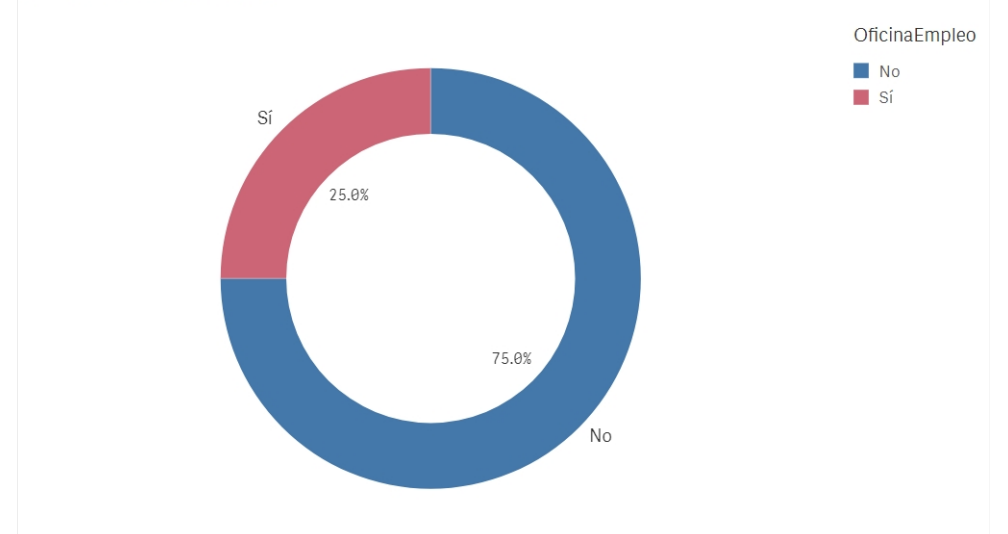
(%) Porcentaje por franjas



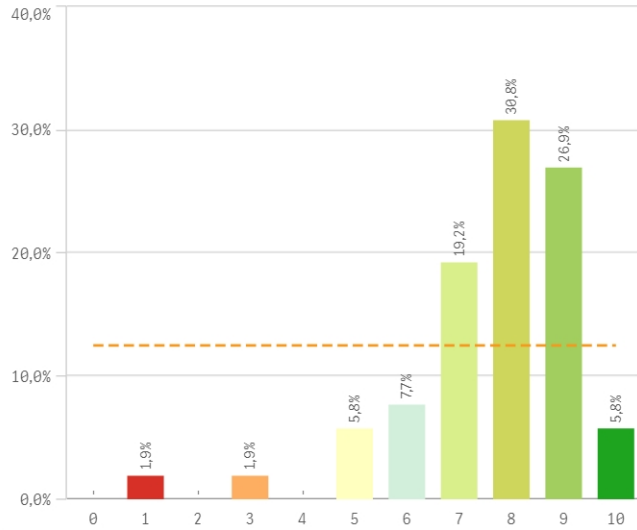
Puesto de trabajo relacionado con los estudios



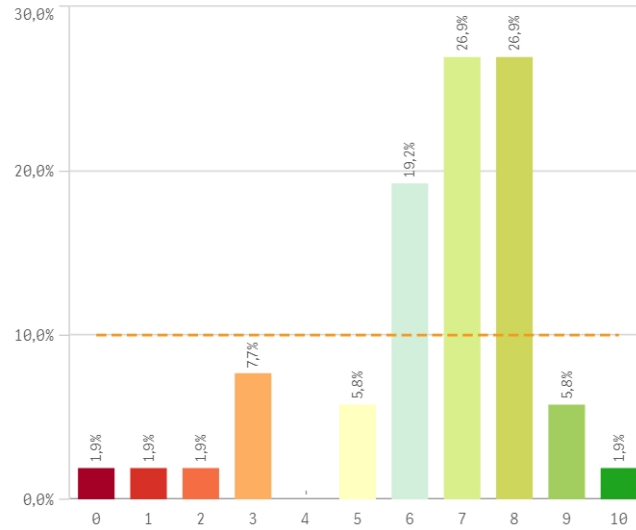
Alumnos inscritos en la OPE



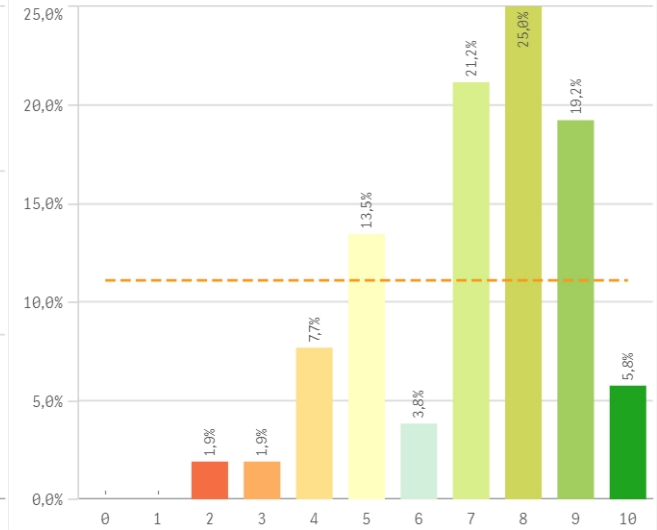
Objetivos claros



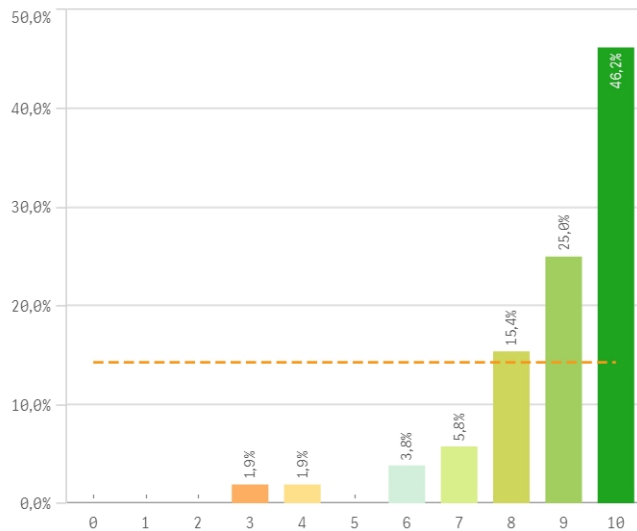
Plan de estudios adecuado



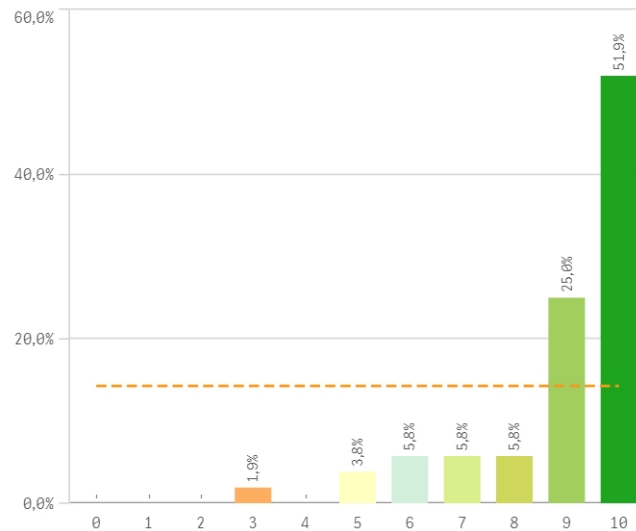
Nivel de dificultad apropiado



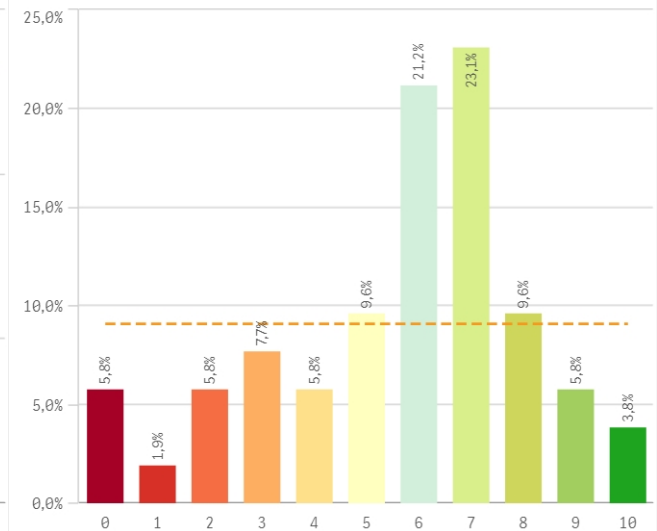
Número de alumnos por aula



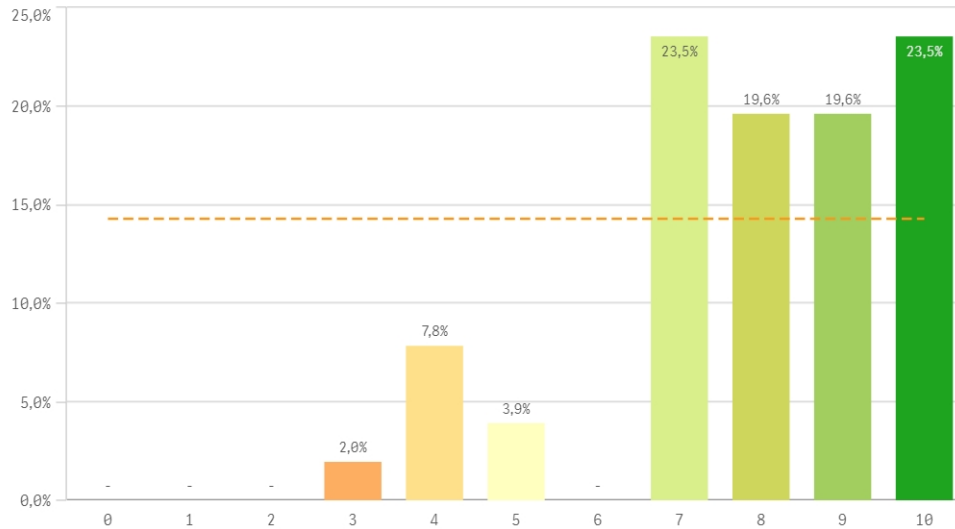
Integración de teoría/práctica



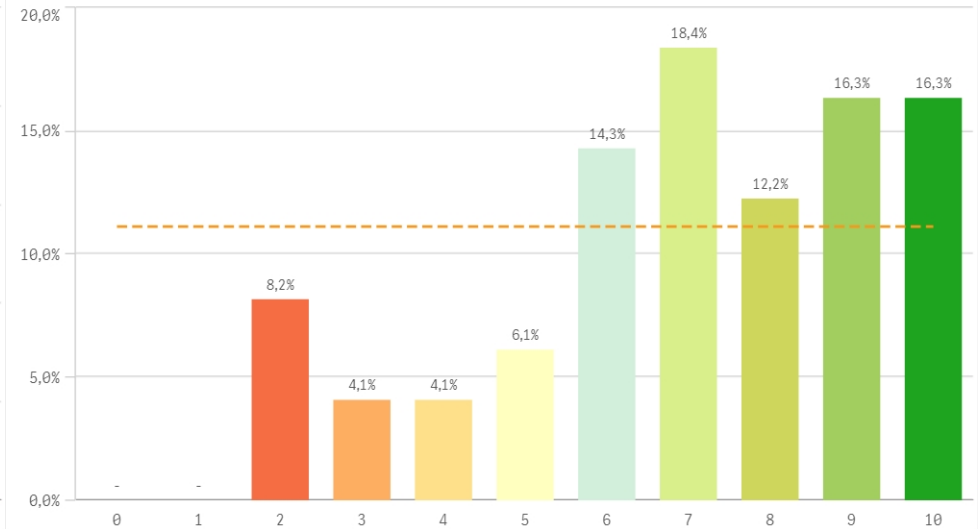
Calificaciones en tiempo adecuado



Relación calidad/precio

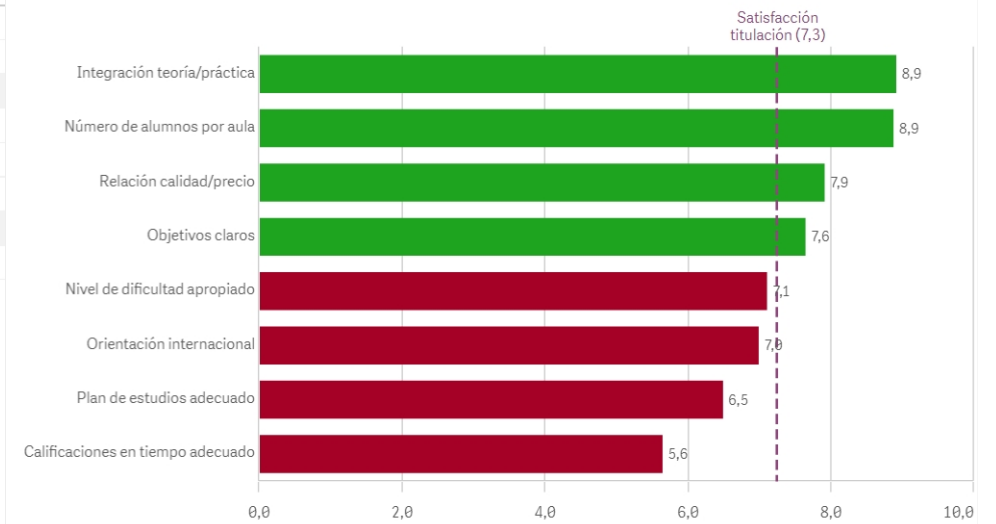


Orientación internacional

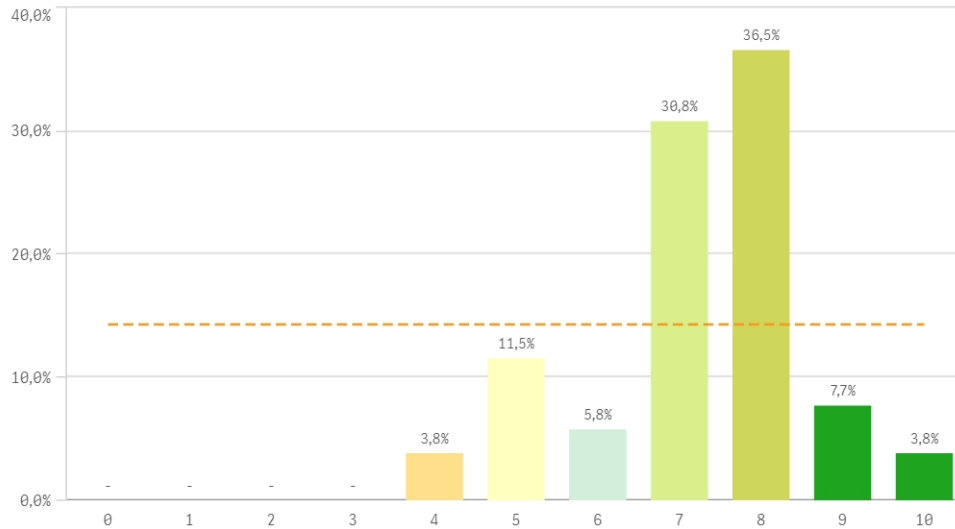


Desarrollo académico	Q	Media	Desv. típica	Mediana	Moda
Integración teoría/práctica		8,9	1,6	10,0	10
Número de alumnos por aula		8,9	1,5	9,0	10
Relación calidad/precio		7,9	1,9	8,0	-
Objetivos claros		7,6	1,7	8,0	8
Nivel de dificultad apropiado		7,1	1,9	7,5	8
Orientación internacional		7,0	2,4	7,0	7
Plan de estudios adecuado		6,5	2,1	7,0	-
Calificaciones en tiempo adecuado		5,6	2,5	6,0	7

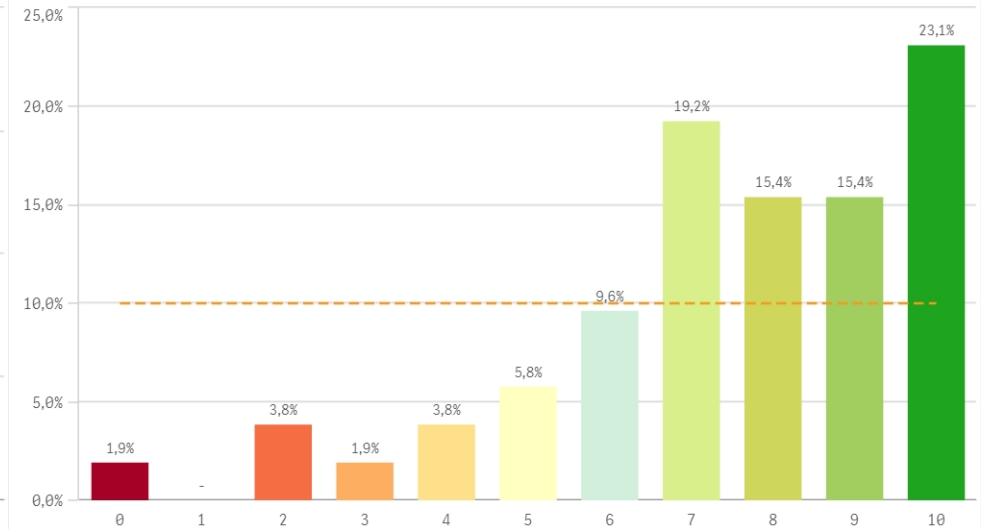
Fortalezas y debilidades



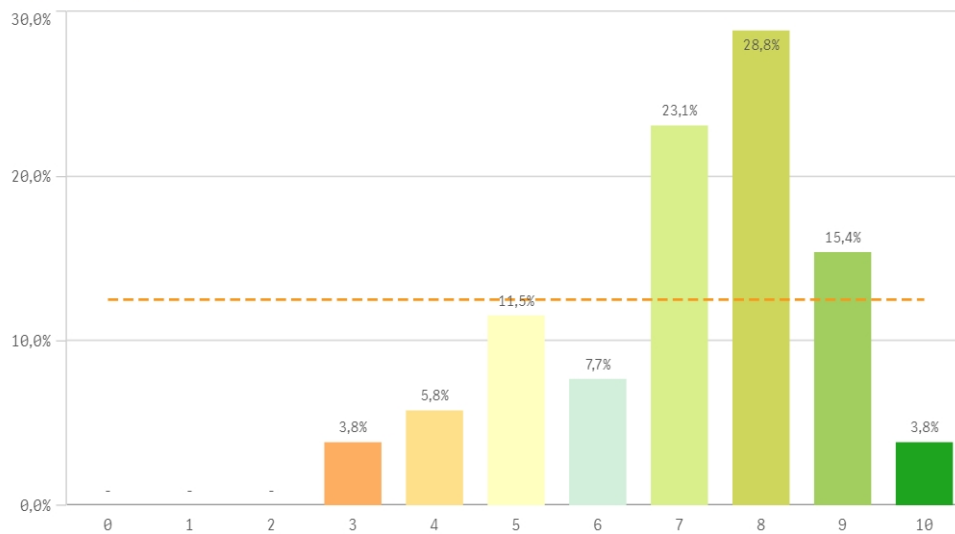
Objetivos propuestos alcanzados



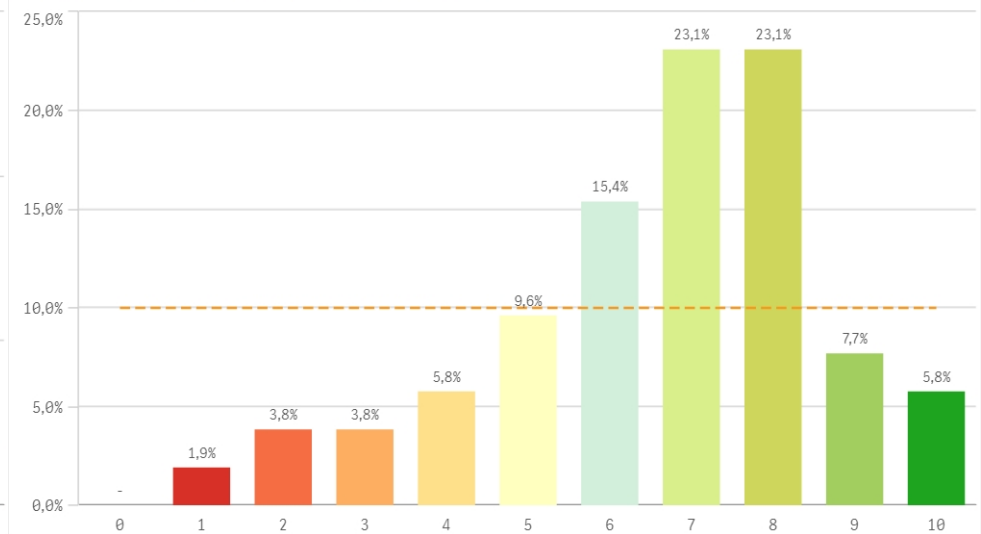
Componente práctico adecuado



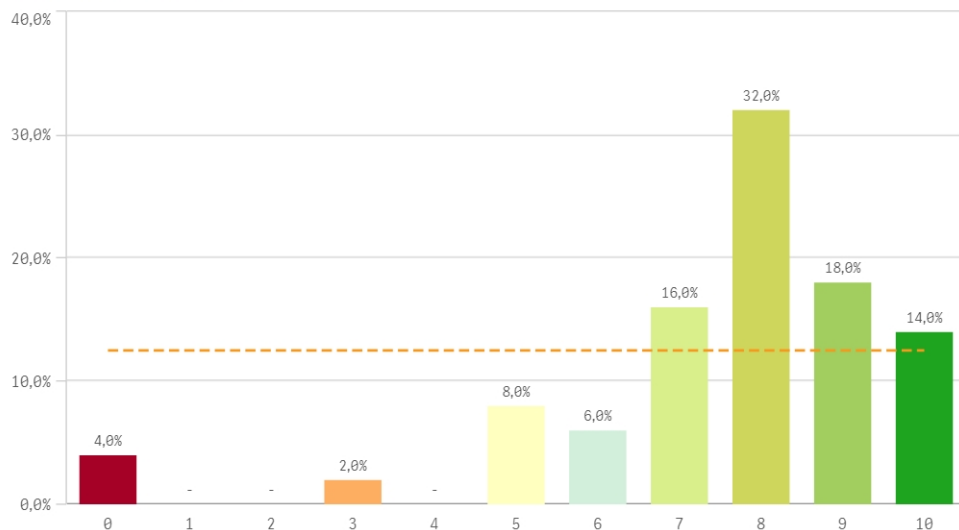
Contenidos innovadores



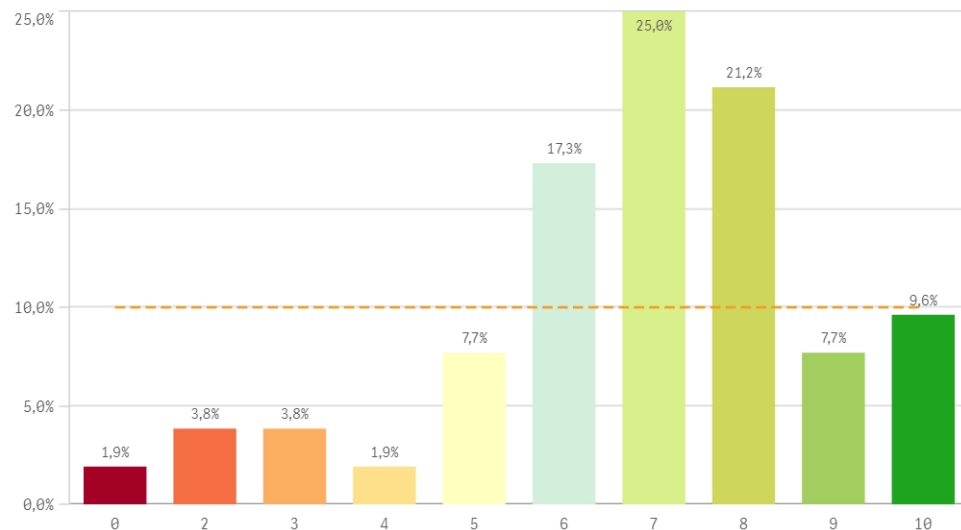
Coordinación del título (organización, contenidos, ...)



Trabajo no presencial útil

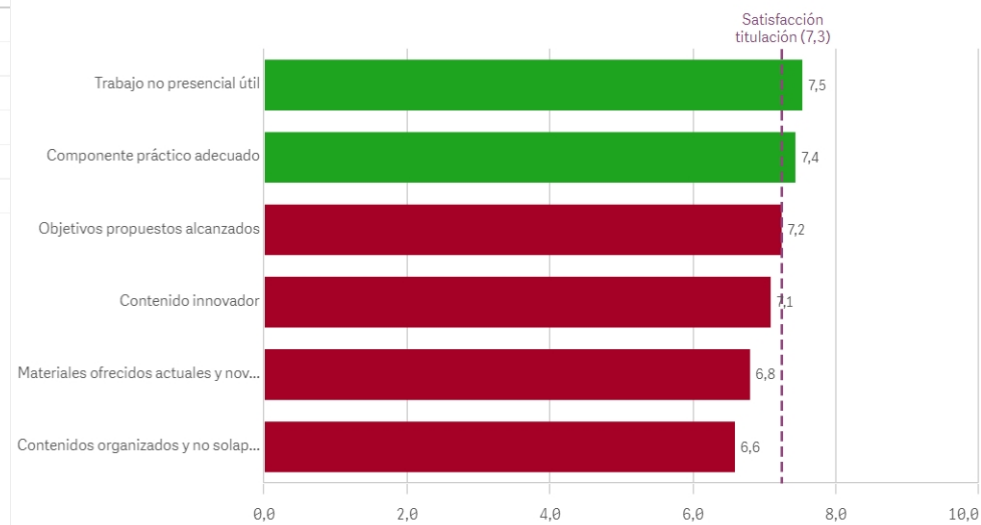


Materiales ofrecidos actuales y novedosos

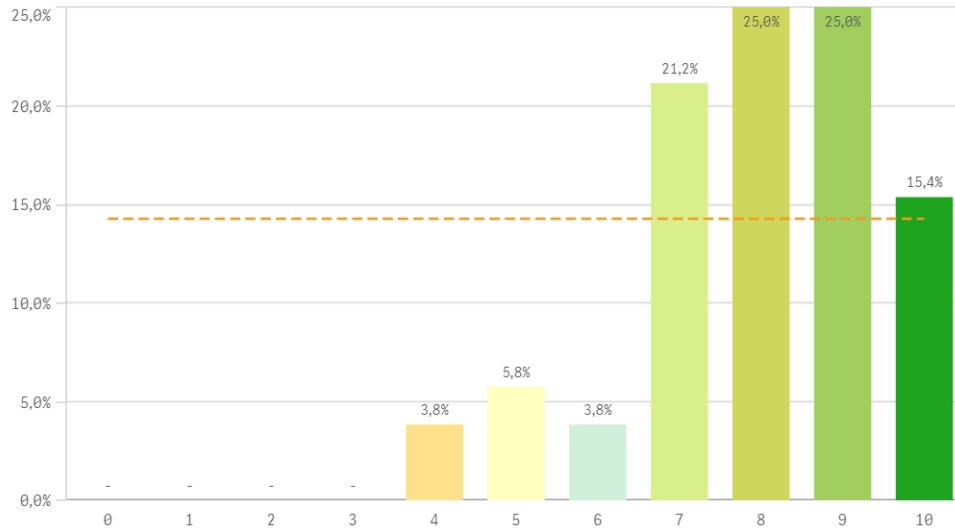


Asignaturas, tareas y materiales	Q	Media	Desv. típica	Mediana	Moda
Trabajo no presencial útil		7,5	2,2	8,0	8,0
Componente práctico adecuado		7,4	2,4	8,0	10,0
Objetivos propuestos alcanzados		7,2	1,4	7,0	8,0
Contenido innovador		7,1	1,7	7,0	8,0
Materiales ofrecidos actuales y novedosos		6,8	2,1	7,0	7,0
Contenidos organizados y no solapados		6,6	2,1	7,0	-

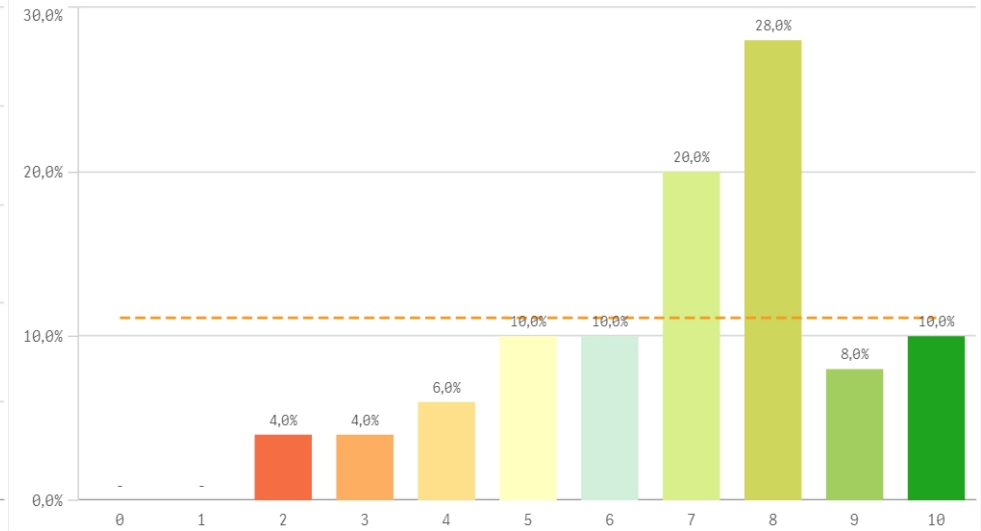
Fortalezas y debilidades



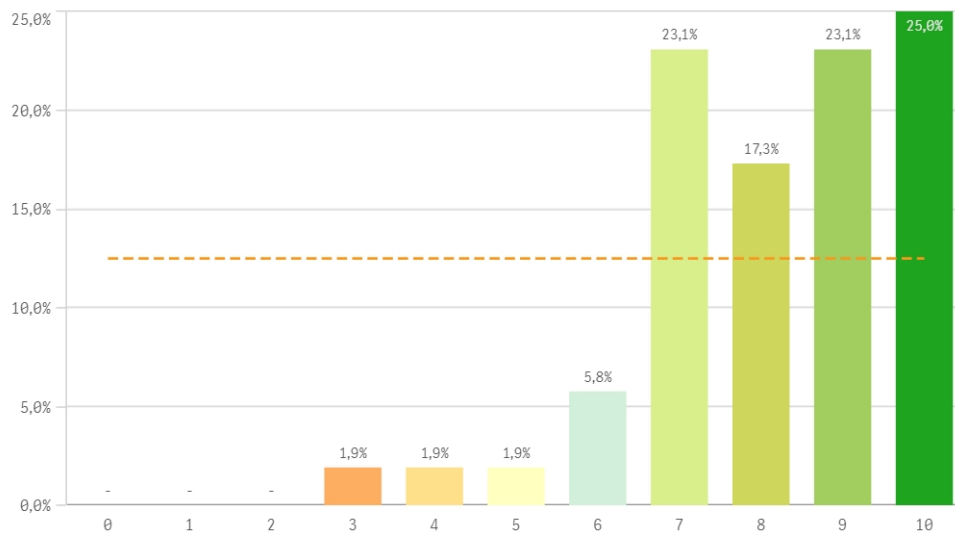
Competencias de la titulación



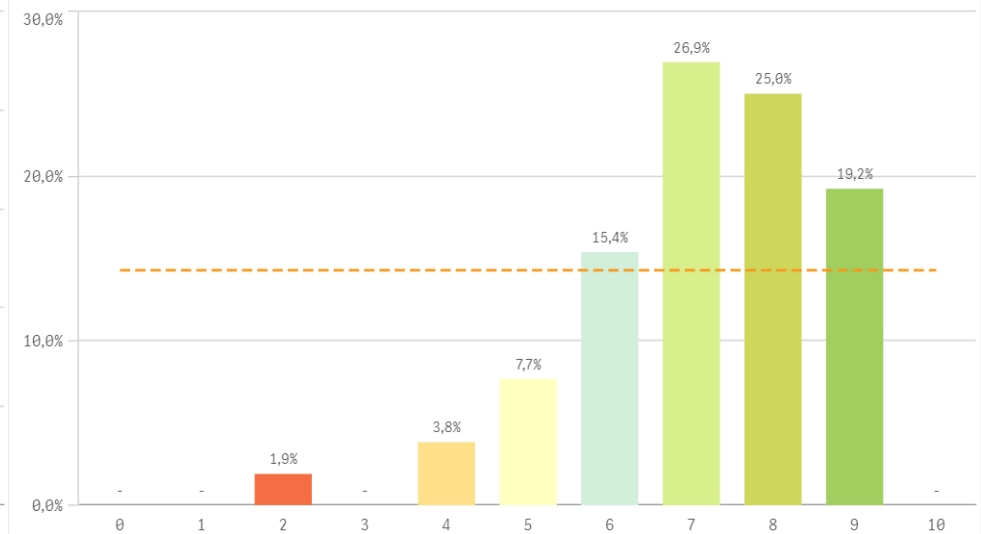
Acceso al mundo laboral



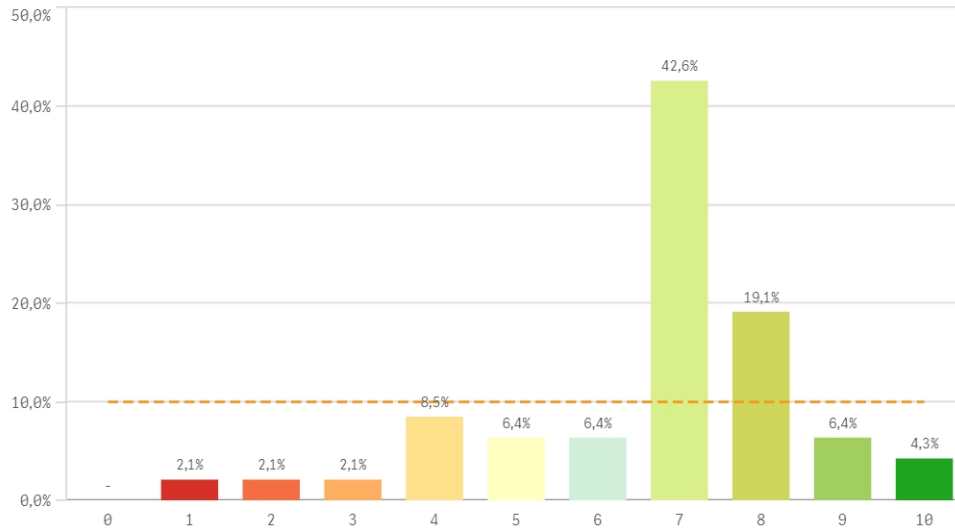
Acceso al mundo de la investigación



Labor docente del profesorado

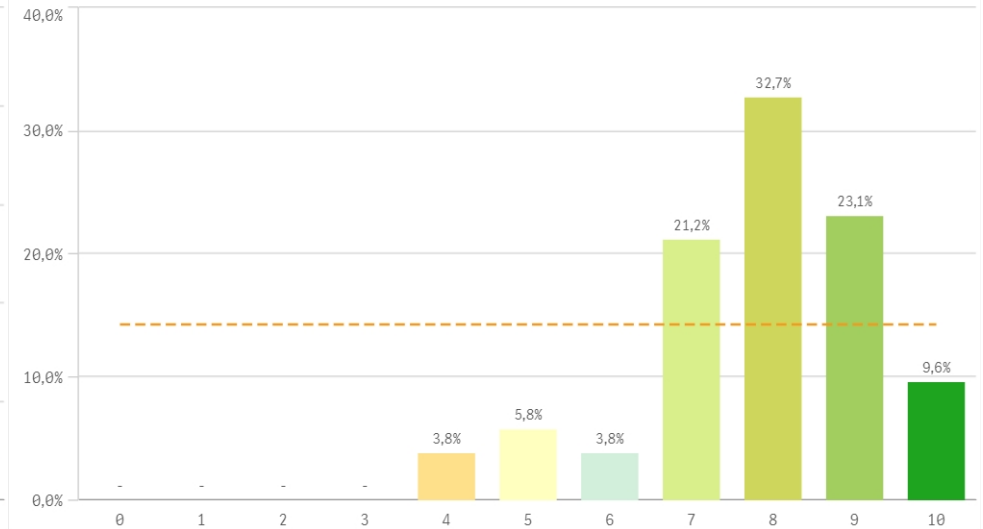


Tutorías presenciales útiles

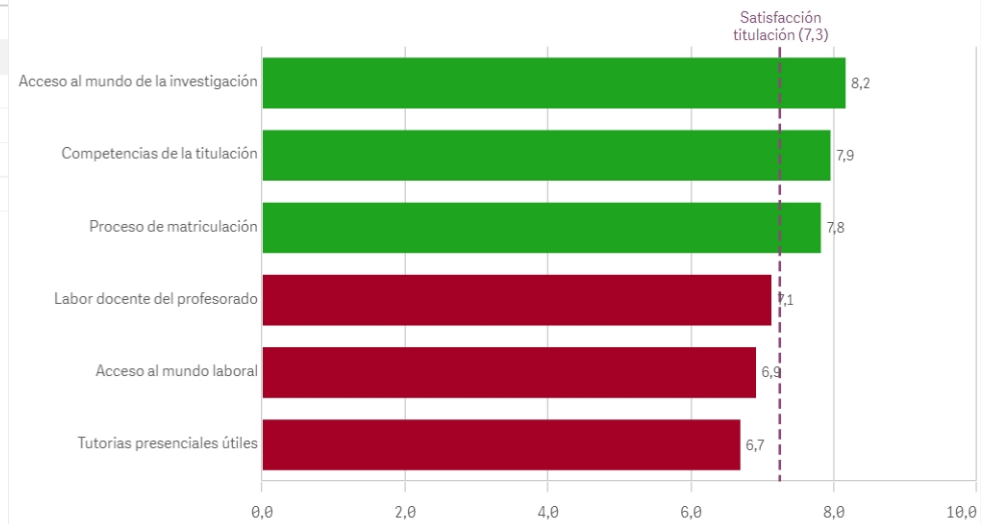


Formación recibida y matriculación	Q	Media	Desv. típica	Mediana	Moda
Acceso al mundo de la investigación		8,2	1,6	8,0	10,0
Competencias de la titulación		7,9	1,6	8,0	-
Proceso de matriculación		7,8	1,5	8,0	8,0
Labor docente del profesorado		7,1	1,5	7,0	7,0
Acceso al mundo laboral		6,9	2,1	7,0	8,0
Tutorías presenciales útiles		6,7	1,9	7,0	7,0

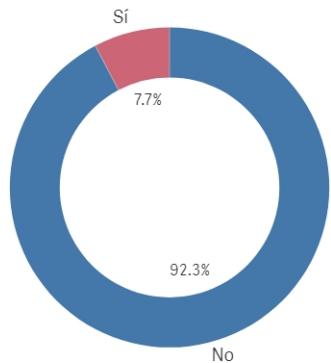
Proceso de matriculación



Fortalezas y debilidades



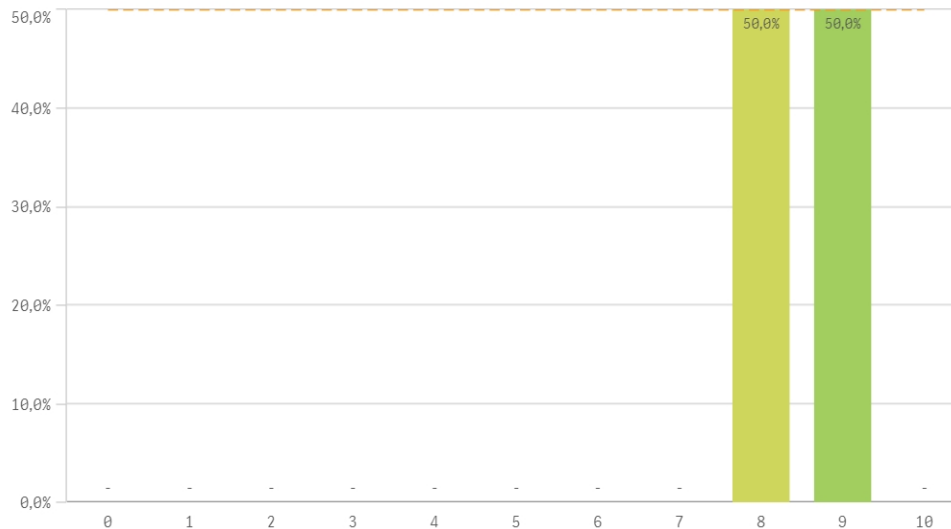
Prácticas externas



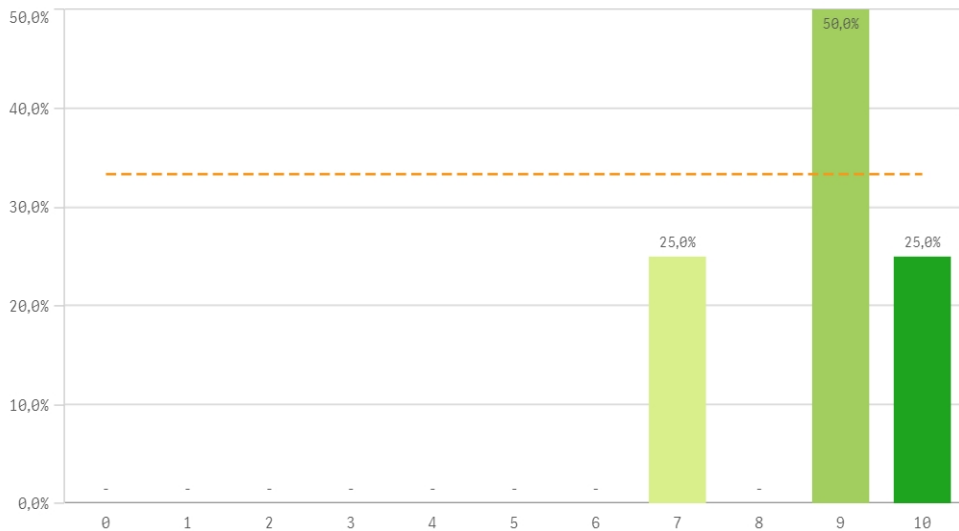
Si
4

No
48

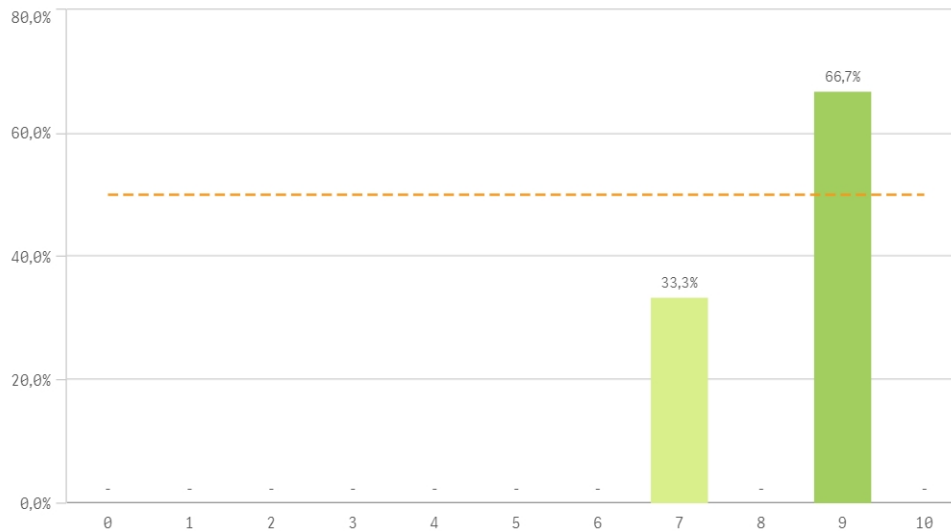
Valoración formativa



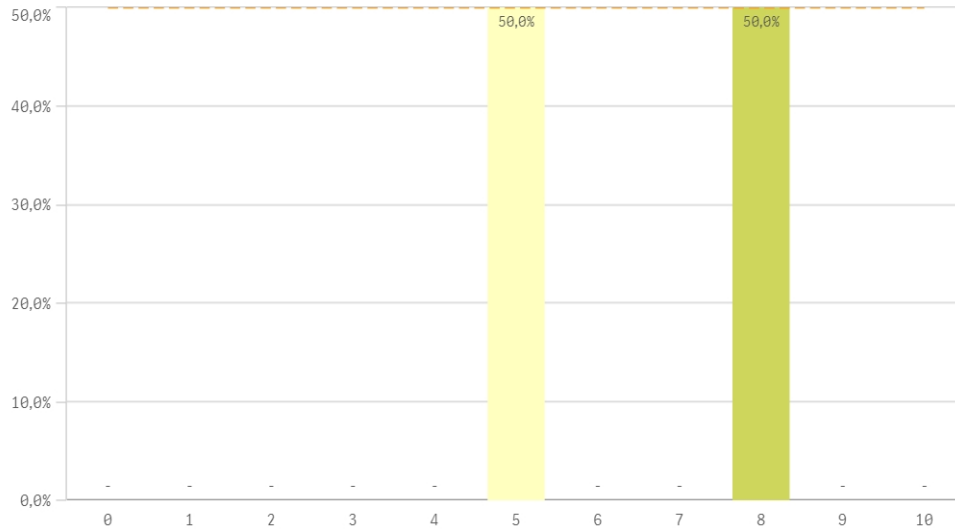
Atención del tutor/colaborador



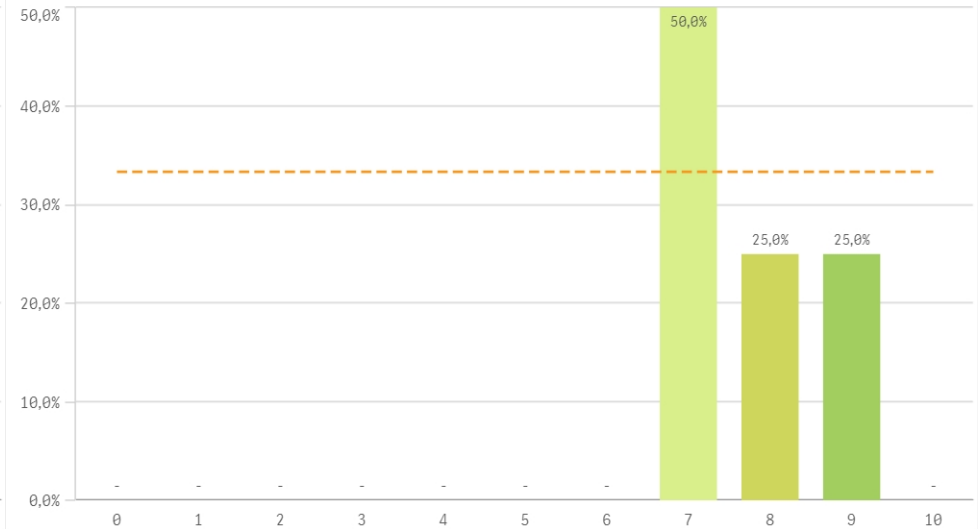
Gestión del Centro



Utilidad percibida para empleabilidad

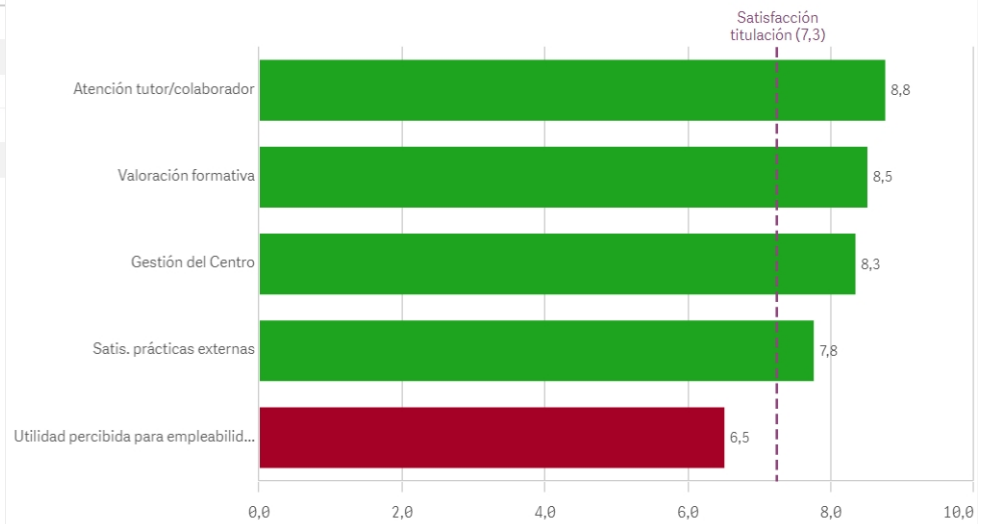


Satisfacción con las prácticas externas

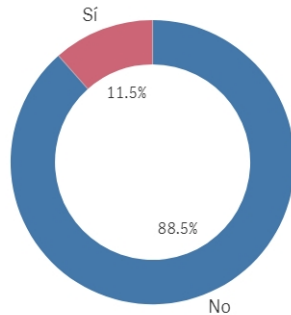


Prácticas externas	Q	Media	Desv. típica	Mediana	Moda
Atención tutor/colaborador		8,8	1,3	9,0	9,0
Valoración formativa		8,5	0,6	8,5	-
Gestión del Centro		8,3	1,2	9,0	9,0
Satis. prácticas externas		7,8	1,0	7,5	7,0
Utilidad percibida para empleabilidad		6,5	2,1	6,5	-

Fortalezas y debilidades



Realización programas de movilidad

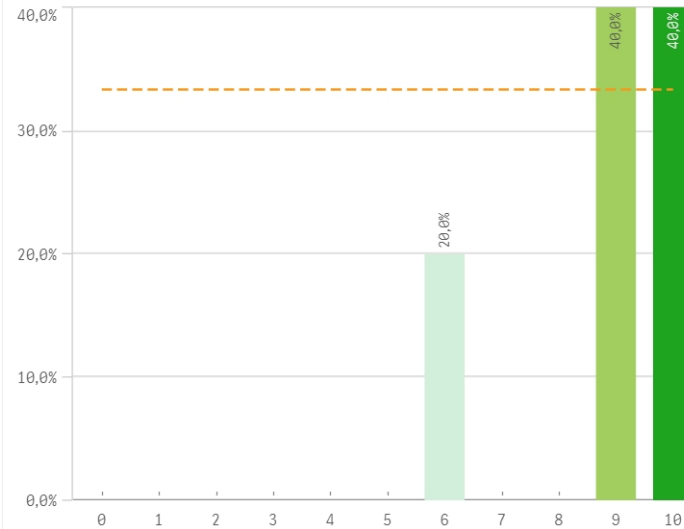


EstanciaExtranjero

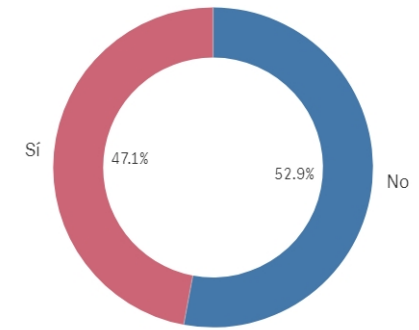
Sí
6

No
46

Satisfacción formación en el extranjero



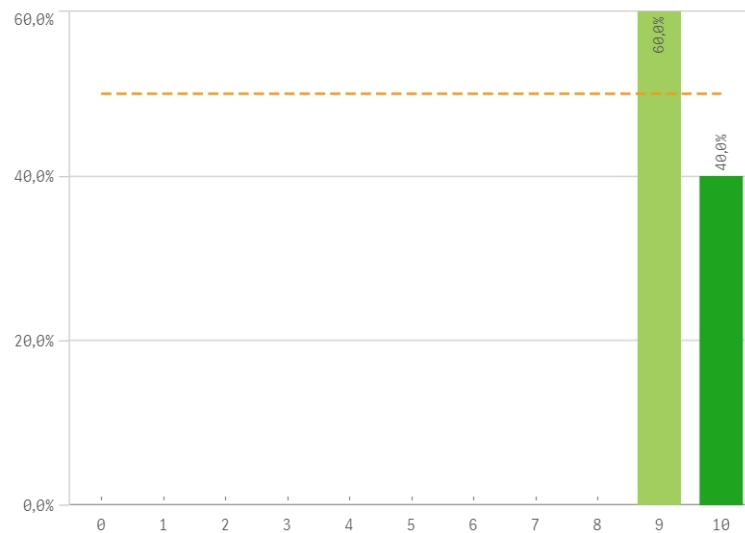
Conocimiento de los canales de Quejas y Su...



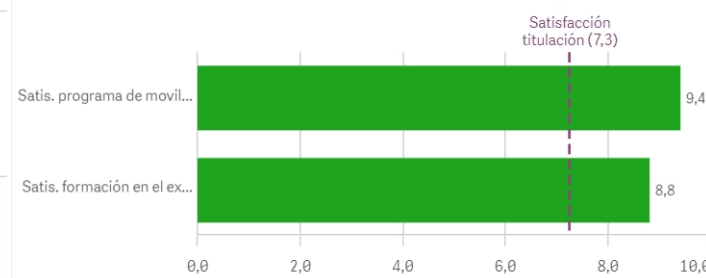
Sí
24

No
27

Satisfacción programa de movilidad

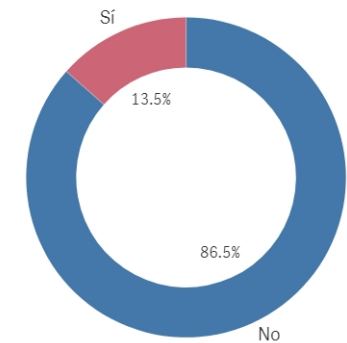


Fortalezas y debilidades



Programa de movilidad	Q	Media	Desv. típica	Media...	Moda
Satis. programa de movilidad		9,4	0,5	9,0	9,0
Satis. formación en el extranjero		8,8	1,6	9,0	-

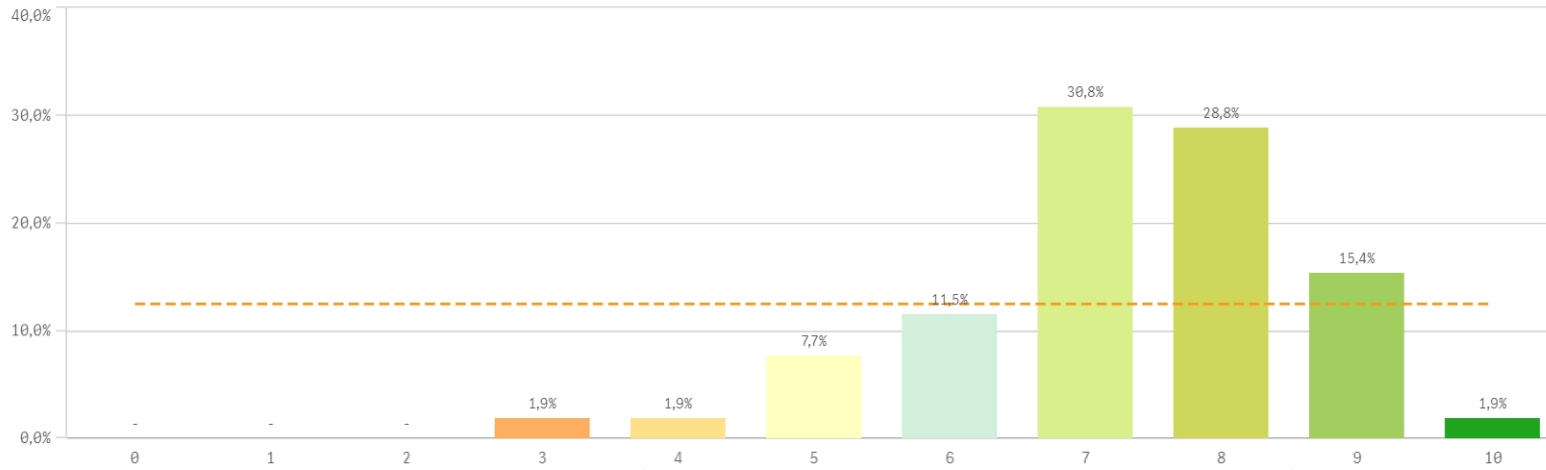
Utilización de los canales de Quejas y Sugere...



Sí
7

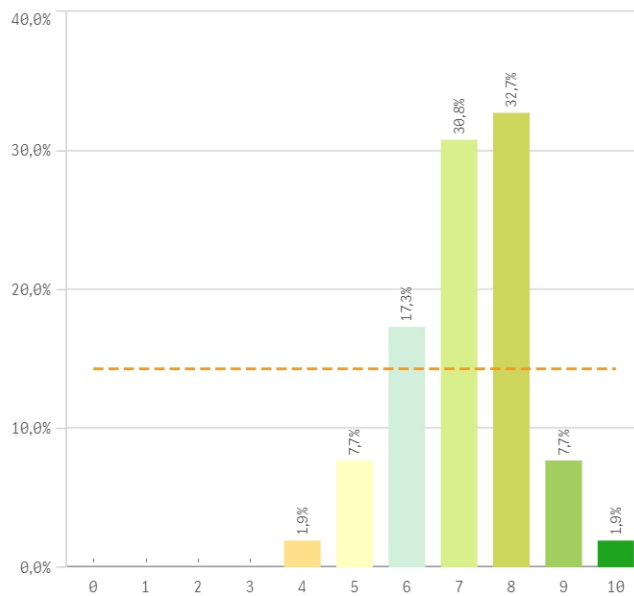
No
45

Satisfacción global con la titulación

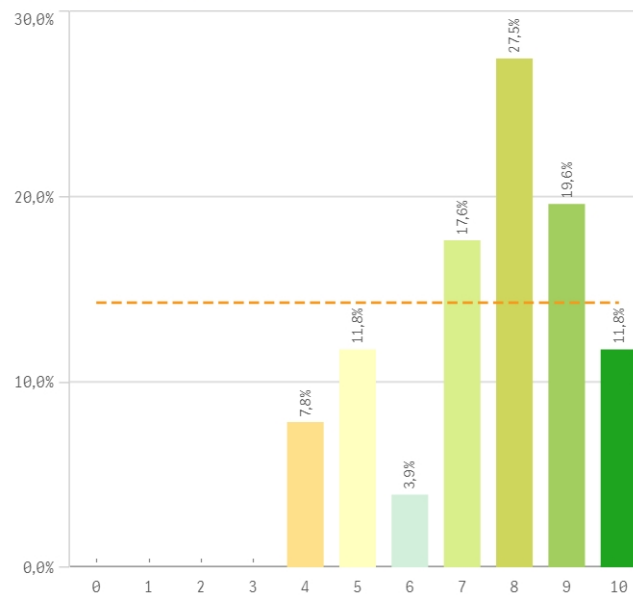


Media
 7,3
Desviación Típica
 1,4
Mediana
 7,0
Moda
 7,0

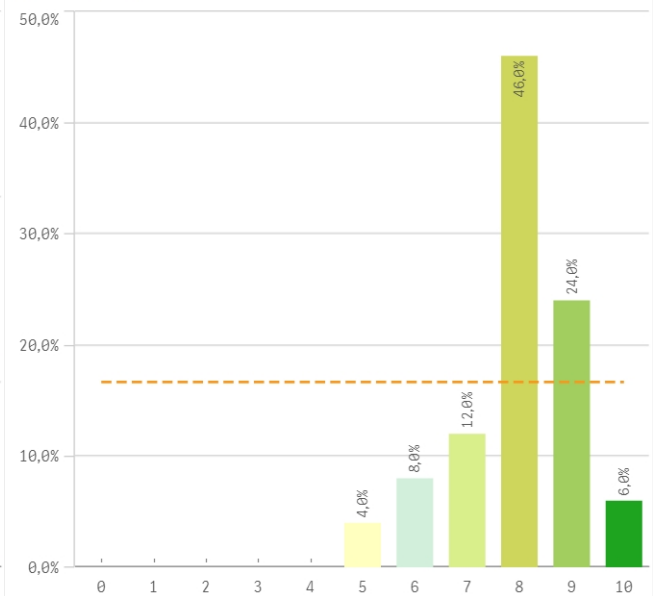
Satisfacción UCM



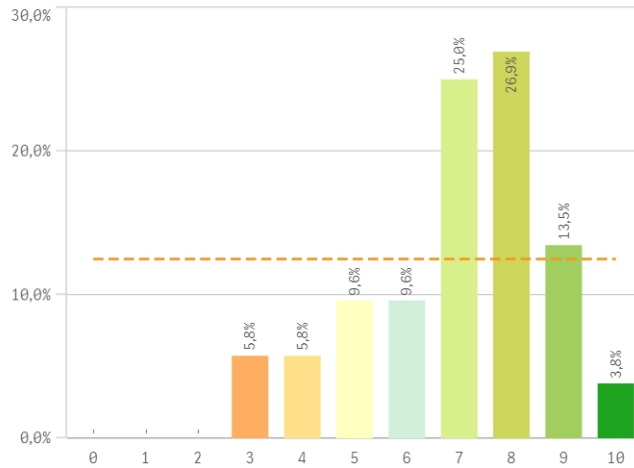
Orgullo estudiante UCM



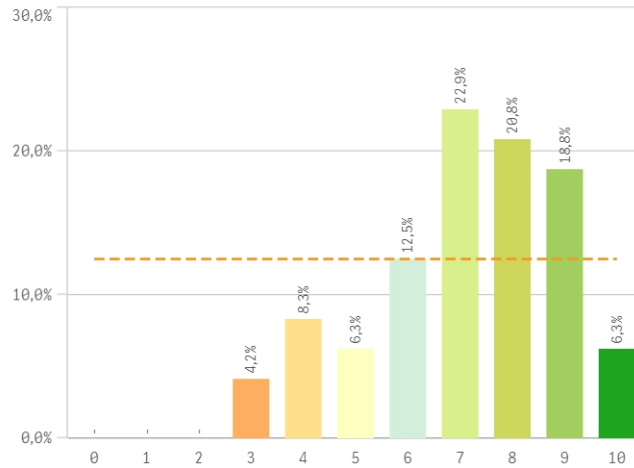
Prestigio UCM



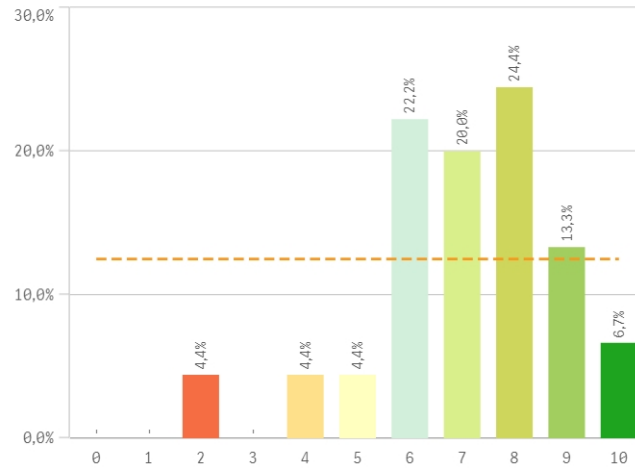
Recursos y medios



Actividades complementarias

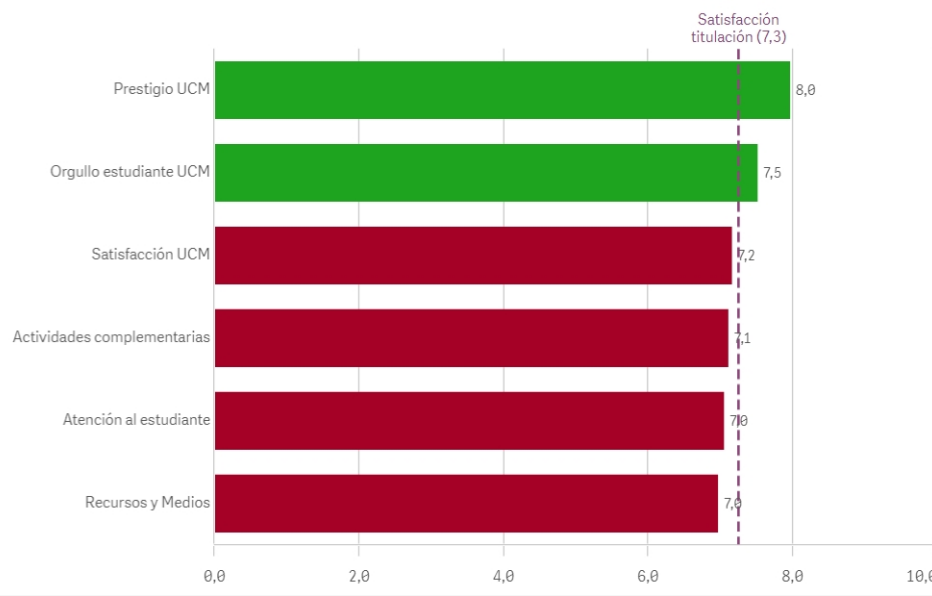


Atención al estudiante

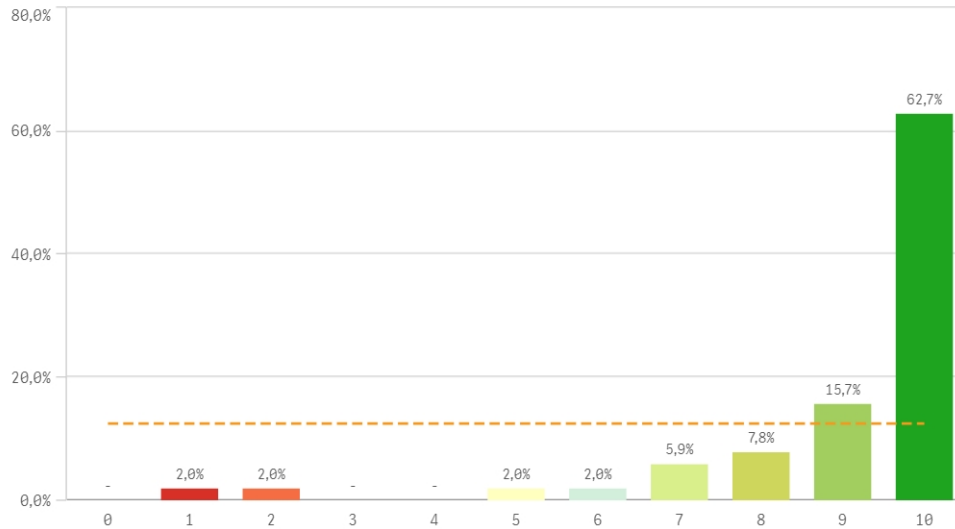


Satisfacción	Q	Media	Desv. típica	Mediana	Moda
Prestigio UCM		8,0	1,1	8,0	8,0
Orgullo estudiante UCM		7,5	1,8	8,0	8,0
Satisfacción UCM		7,2	1,2	7,0	8,0
Actividades complementarias		7,1	1,8	7,0	7,0
Atención al estudiante		7,0	1,8	7,0	8,0
Recursos y Medios		7,0	1,8	7,0	8,0

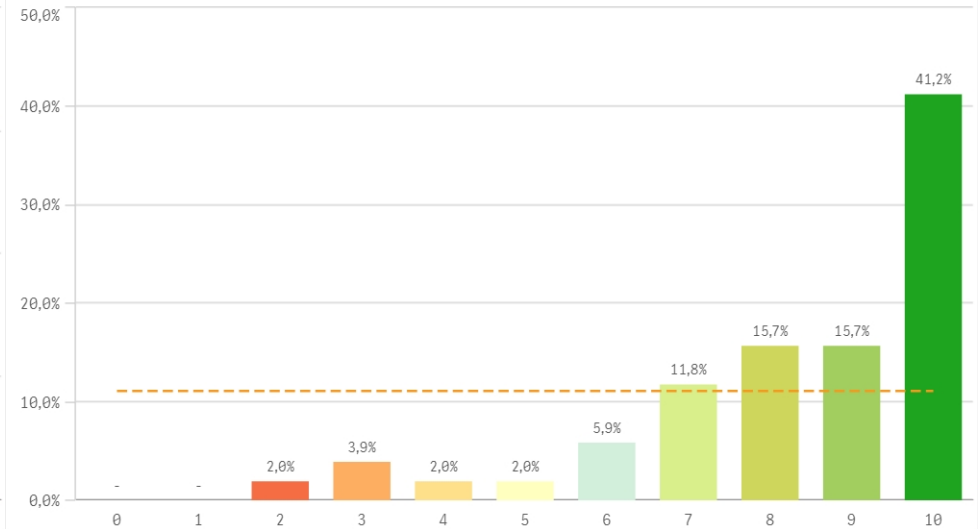
Fortalezas y debilidades



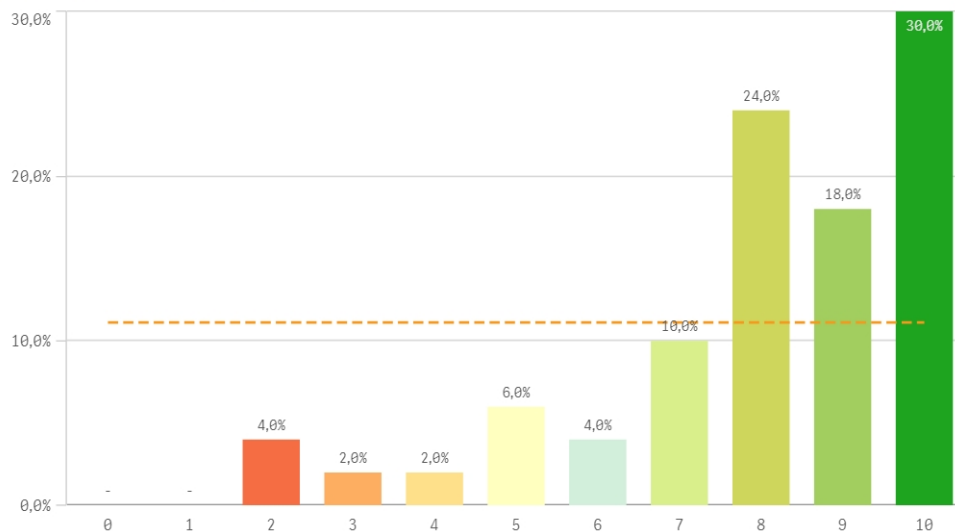
Repetir estudios superiores (fidelidad)



Repetir titulación (fidelidad)

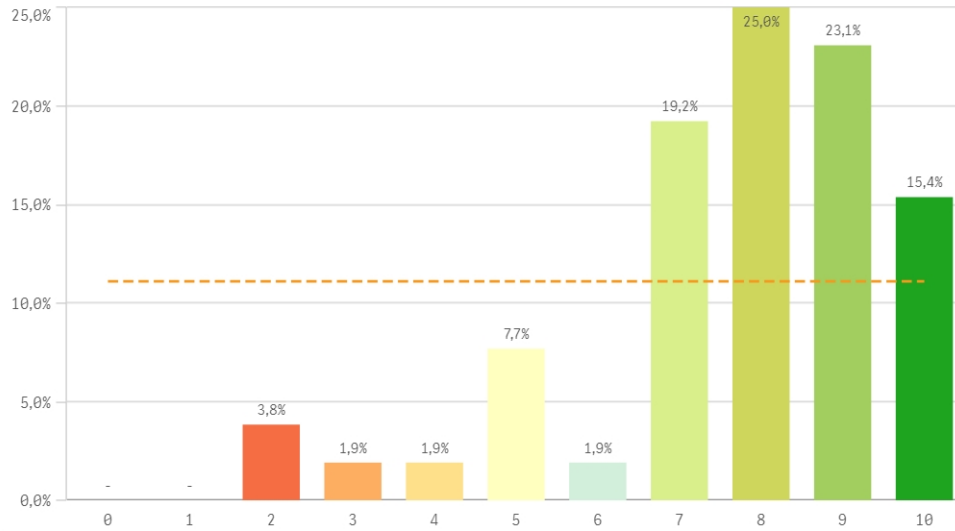


Repetir en la UCM (fidelidad)

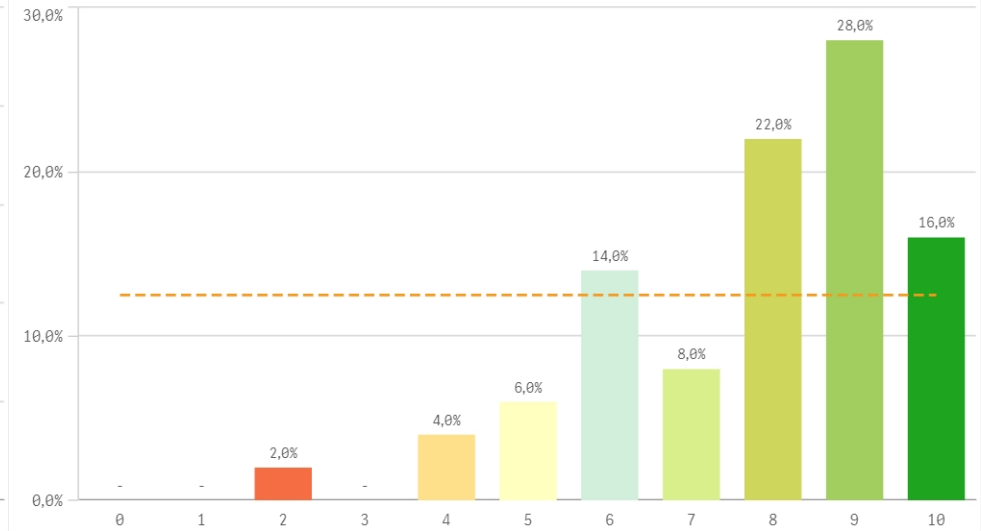


Compromiso	Q	Media	Desv. típica	Mediana	Moda
Repetir estudios superiores		9,0	1,9	10,0	10,0
Repetir titulación		8,3	2,1	9,0	10,0
Repetir en la UCM		8,0	2,1	8,0	10,0
Recomendar titulación		7,7	2,0	8,0	8,0
Recomendar la UCM		7,8	1,9	8,0	9,0
Seguir en la misma titulación		7,8	2,4	8,0	10,0
Seguir como alumno de la UCM		7,5	2,6	8,0	10,0

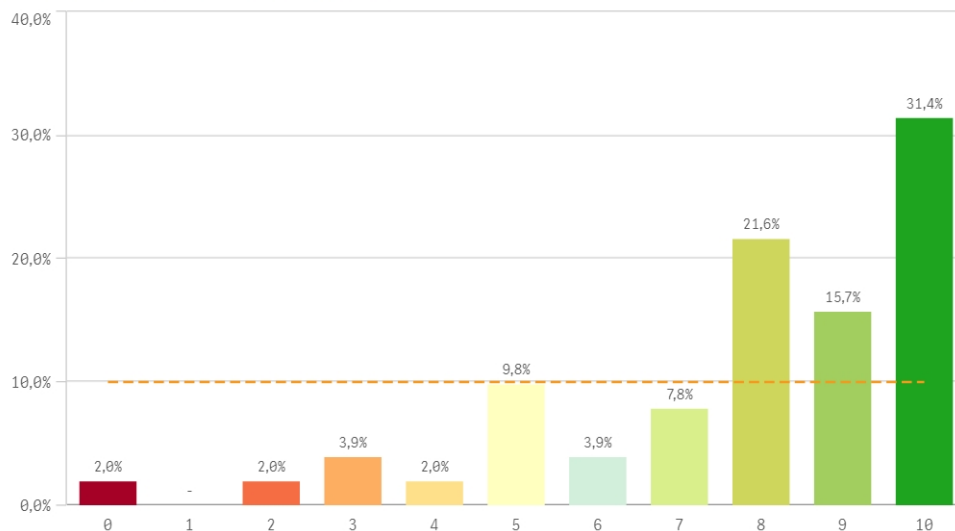
Recomendar titulación (preinscripción)



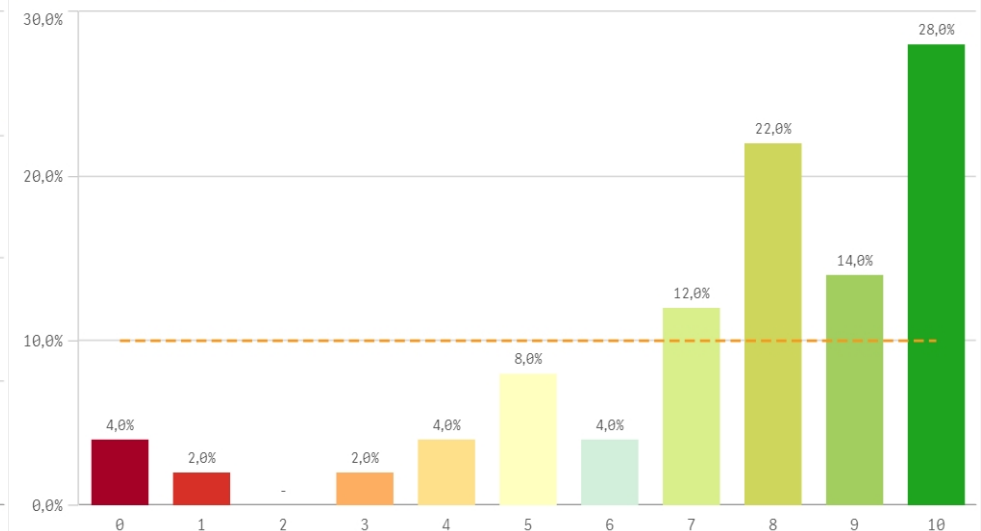
Recomendar la UCM (preinscripción)



Seguir en la misma titulación (vinculación)



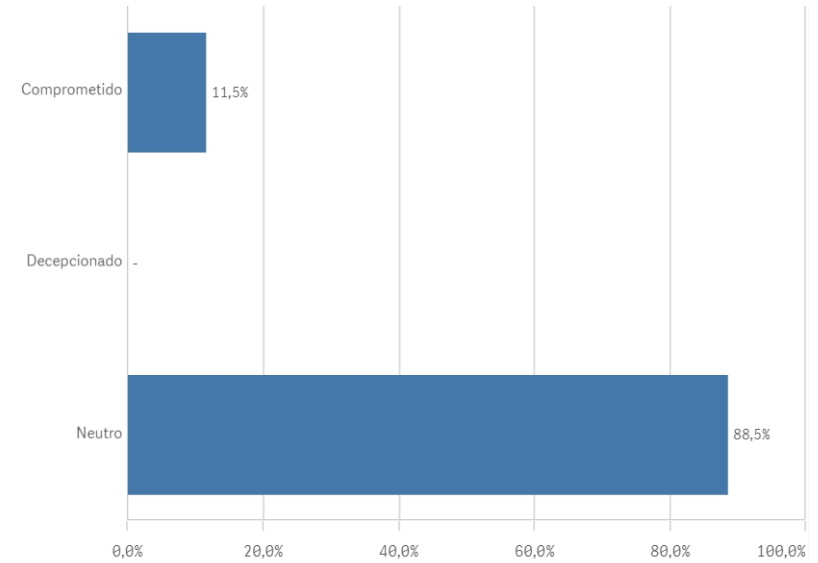
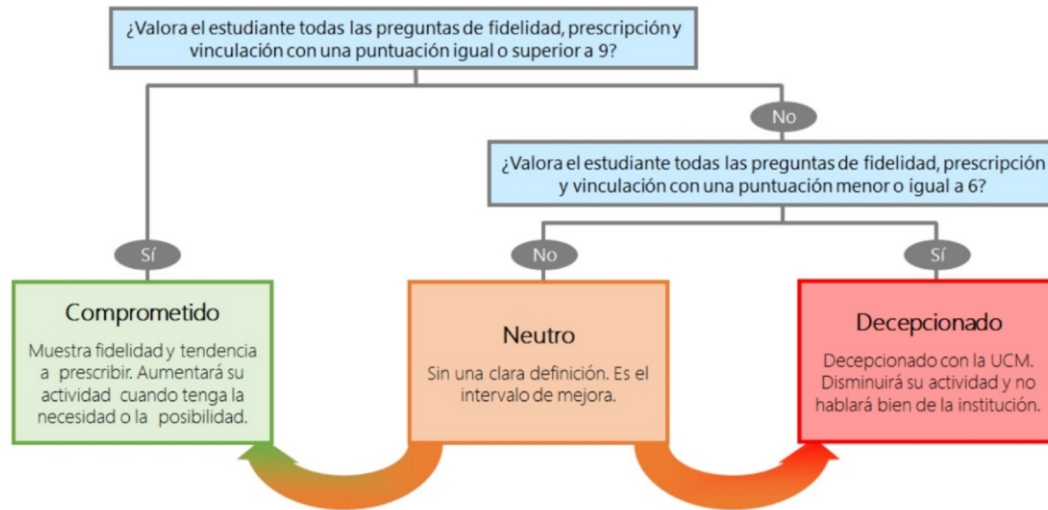
Seguir como alumno de la UCM (vinculación)



Construcción y significado del valor "compromiso":

- * Estudiante comprometido: valora con 9 o más puntos todas las preguntas de fidelidad, prescripción y vinculación.
- * Estudiante neutro: la puntuación que otorga a todas las preguntas de fidelidad, prescripción y vinculación están entre 6 y 9.
- * Estudiante decepcionado: valora con 6 o menos puntos todas las preguntas de fidelidad, prescripción y vinculación.

ESQUEMA



Encuestas de Satisfacción de Estudiantes

HISTORICO ACUMULADO

UCM

TITULACIÓN: GRADO EN BIOQUÍMICA

Desarrollo académico		Q	Media	Asignaturas, tareas y materiales		Q	Media	Prácticas externas		Q	Media	
Integración teoría/práctica			8,9	Trabajo no presencial útil			7,5	Atención tutor/colaborador			8,8	
Número de alumnos por aula			8,9	Componente práctico adecuado			7,4	Valoración formativa			8,5	
Relación calidad/precio			7,9	Objetivos propuestos alcanzados			7,2	Gestión del Centro			8,3	
Objetivos claros			7,6	Contenido innovador			7,1	Satis. prácticas externas			7,8	
Nivel de dificultad apropiado			7,1	Materiales ofrecidos actuales y novedosos			6,8	Utilidad percibida para empleabilidad			6,5	
Orientación internacional			7,0	Contenidos organizados y no solapados			6,6					
Plan de estudios adecuado			6,5									
Calificaciones en tiempo adecuado			5,6									
										Compromiso	Q	Media
										Repetir estudios superiores		9,0
										Repetir titulación		8,3
										Repetir en la UCM		8,0
										Recomendar titulación		7,7
										Recomendar la UCM		7,8
										Seguir en la misma titulación		7,8
										Seguir como alumno de la UCM		7,5
				Formación recibida y matriculación	Q	Media	Satisfacción		Q	Media		
Programa de movilidad		Q	Media	Acceso al mundo de la investigación		8,2	Prestigio UCM			8,0		
Satis. programa de movilidad			9,4	Competencias de la titulación		7,9	Orgullo estudiante UCM			7,5		
Satis. formación en el extranjero			8,8	Proceso de matriculación		7,8	Satisfacción UCM			7,2		
				Labor docente del profesorado		7,1	Actividades complementarias			7,1		
				Acceso al mundo laboral		6,9	Atención al estudiante			7,0		
				Tutorías presenciales útiles		6,7	Recursos y Medios			7,0		