

# Encuesta satisfacción ESTUDIANTES GIQ 2021/2022



OFICINA para la CALIDAD

Vicerrectorado de Calidad

UNIVERSIDAD COMPLUTENSE DE MADRID



Grado-Máster



Encuestas de Satisfacción

Estudiantes



OFICINA para la CALIDAD

Vicerrectorado de Calidad

UNIVERSIDAD COMPLUTENSE DE MADRID

CURSO: 2021-22

TITULACIÓN: GRADO EN INGENIERÍA QUÍMICA

CENTRO: FACULTAD DE CIENCIAS QUÍMICAS

Población N

397

%\_Participacion

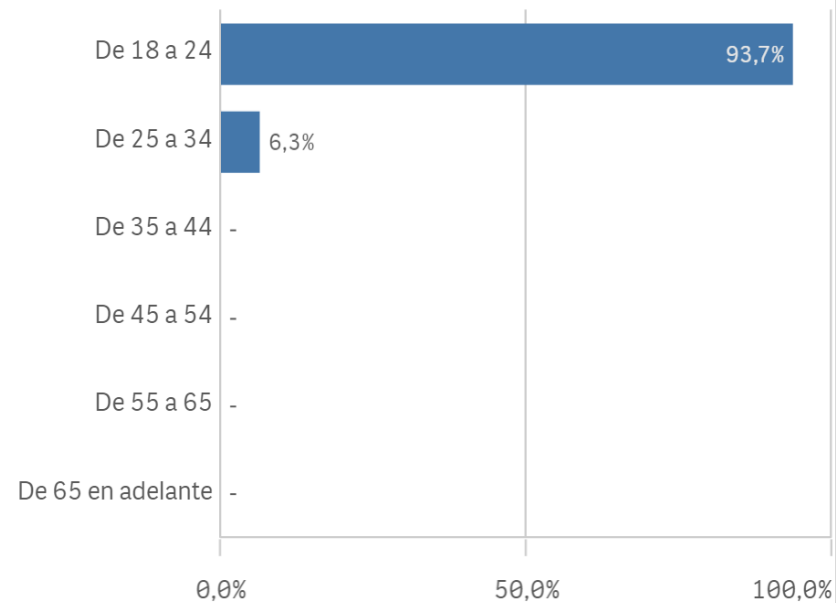
15,9%

Participación n

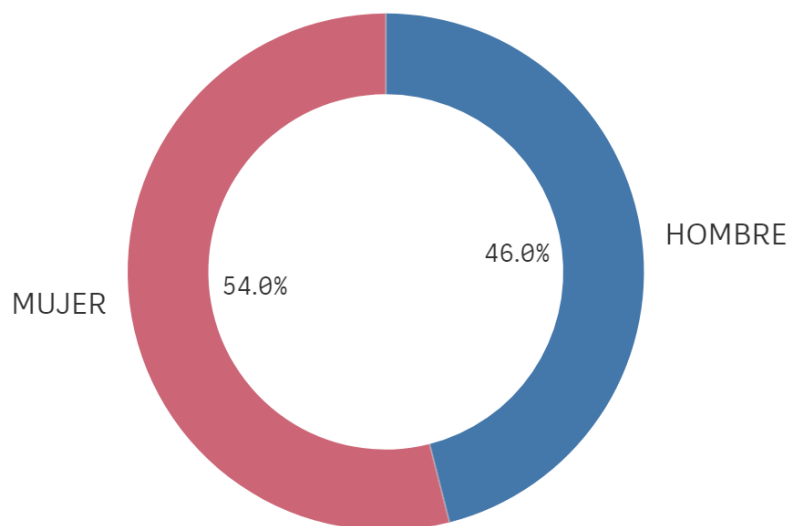
63

Edad (años)

(%) Porcentaje por franjas



Genero



■ HOMBRE ■ MUJER

Edad media (años)

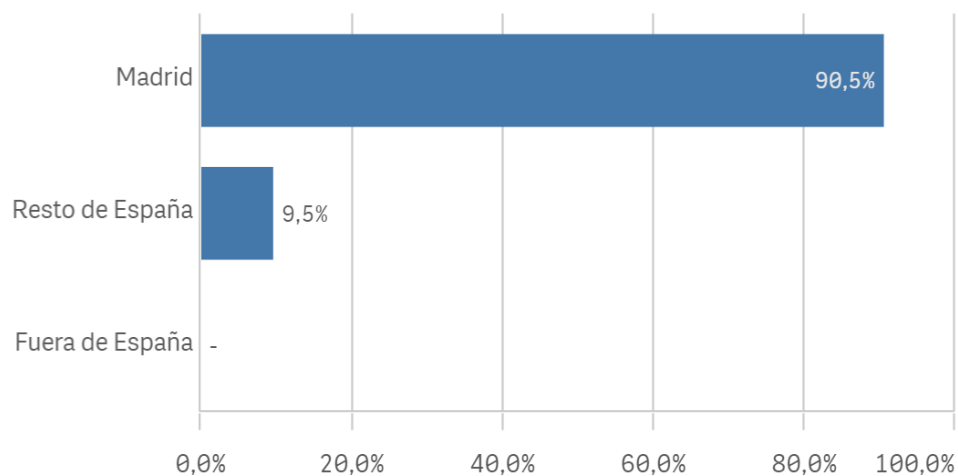
21,0

Des. Típica

2,5

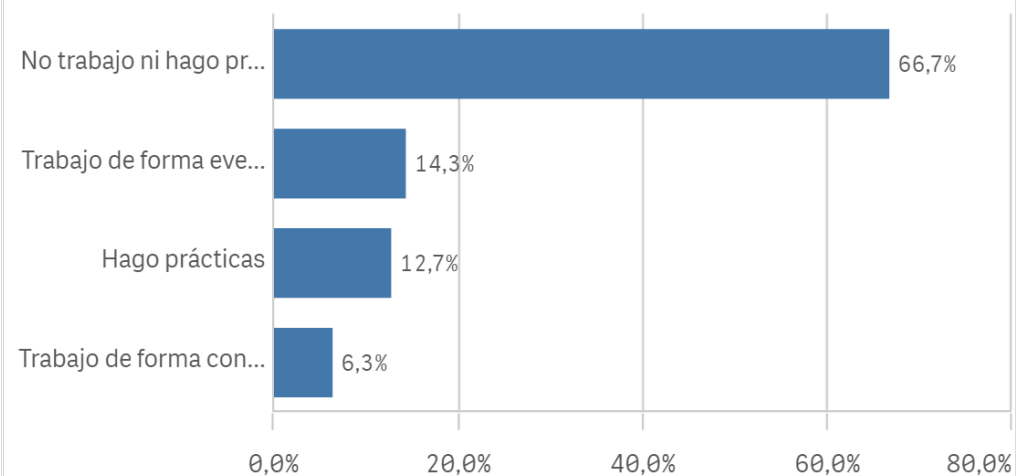
### Lugar de residencia

(%) Porcentaje por franjas

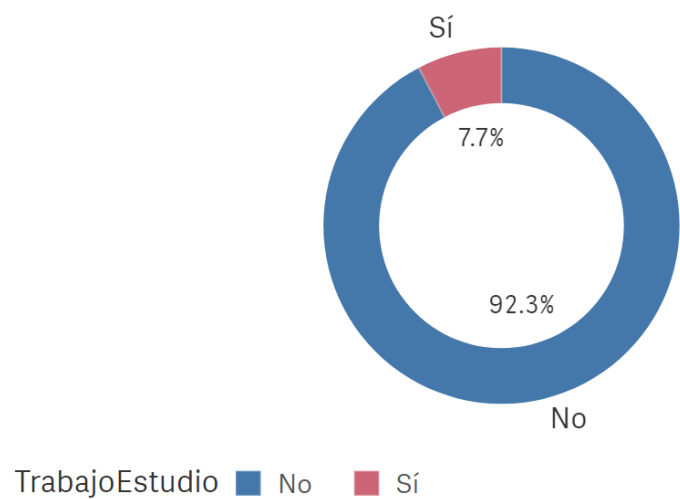


### Situación laboral

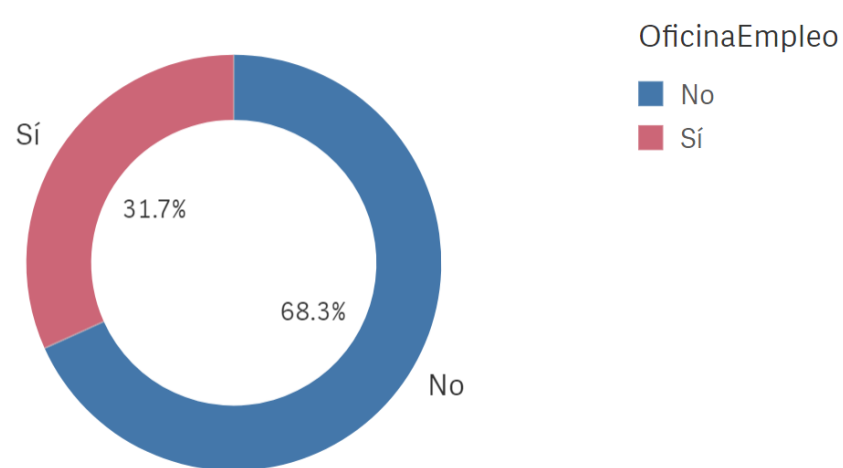
(%) Porcentaje por franjas



### Puesto de trabajo relacionado con los estudios

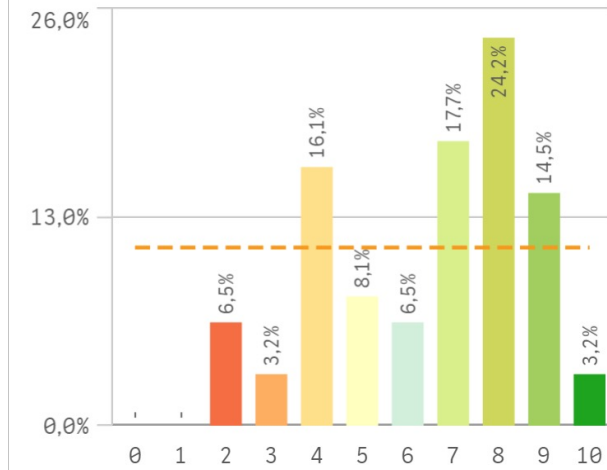


### Alumnos inscritos en la OPE

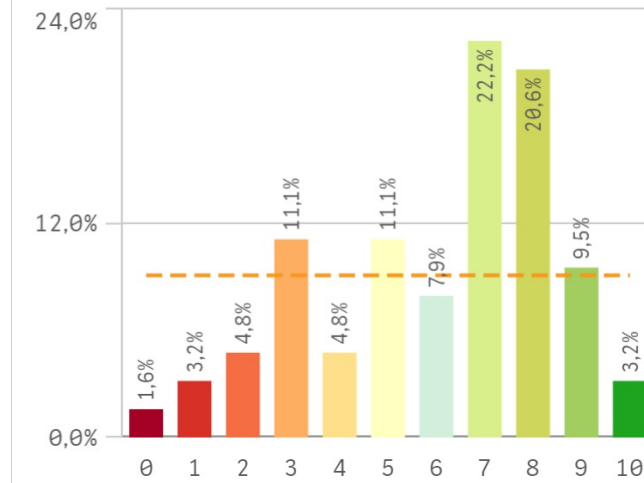


## Desarrollo académico I

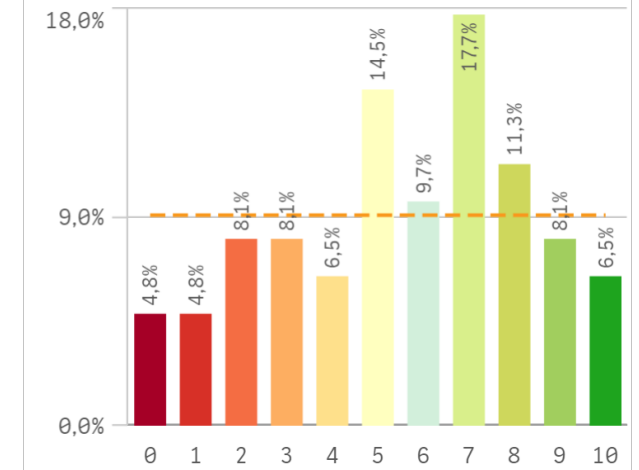
### Objetivos claros



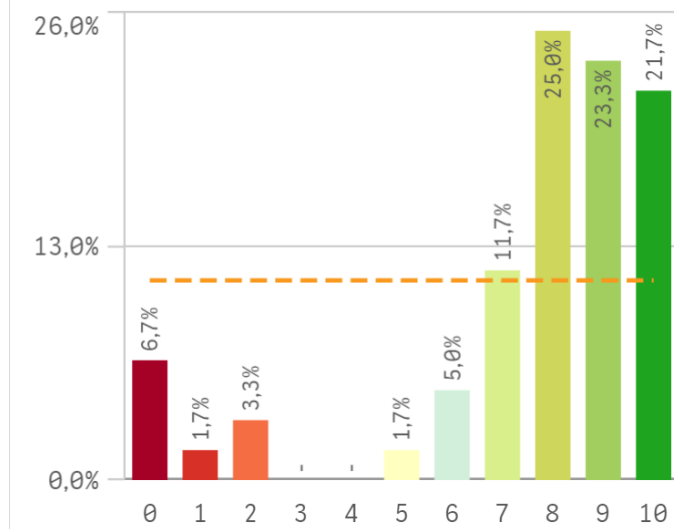
### Plan de estudios adecuado



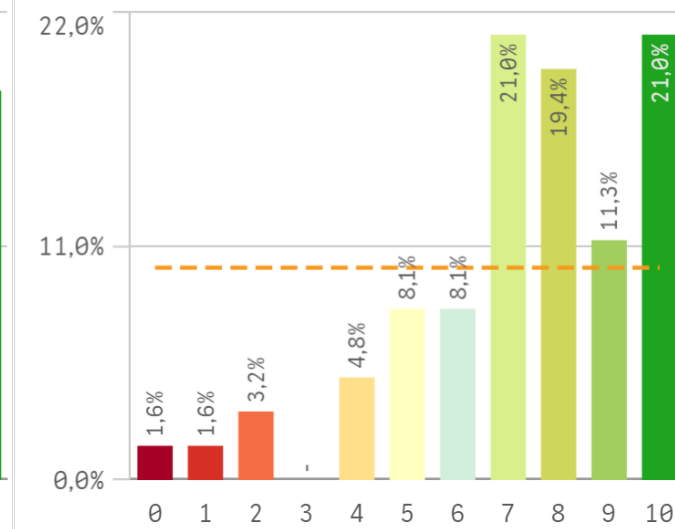
### Nivel de dificultad apropiado



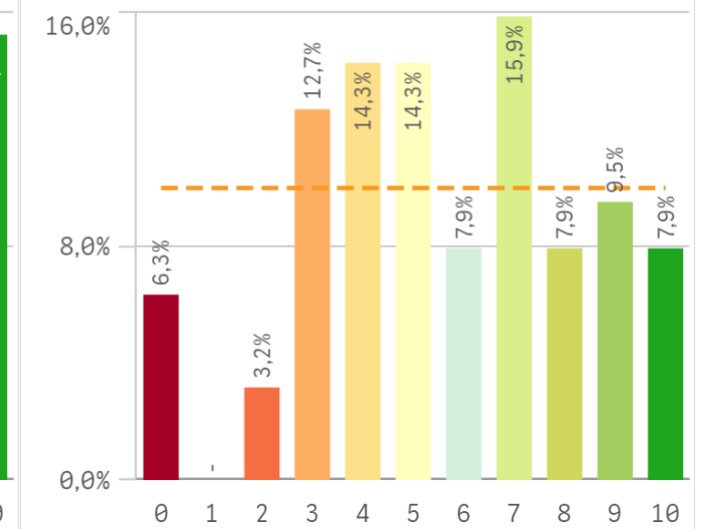
### Número de alumnos por aula



### Integración de teoría/práctica

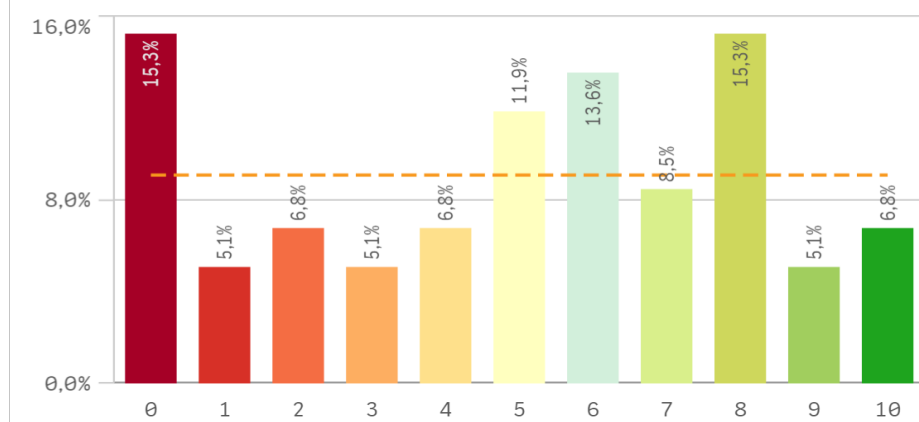


### Calificaciones en tiempo adecuado

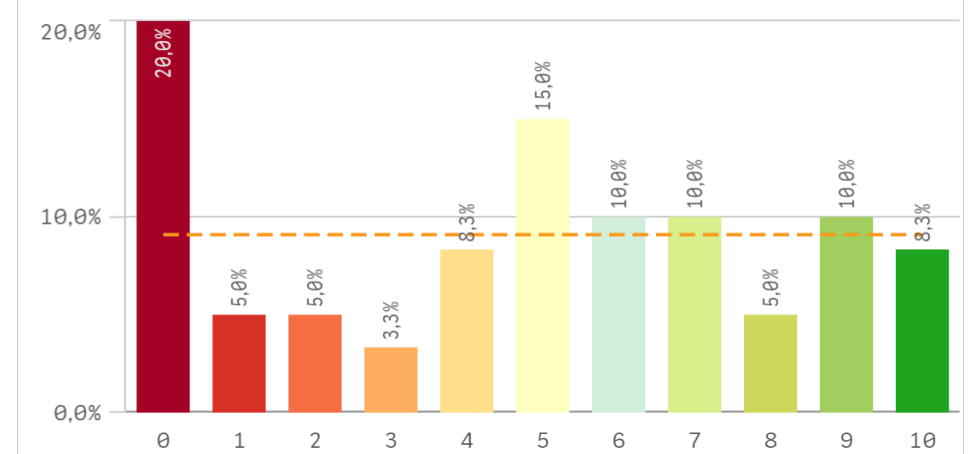


## Desarrollo académico II

### Relación calidad/precio

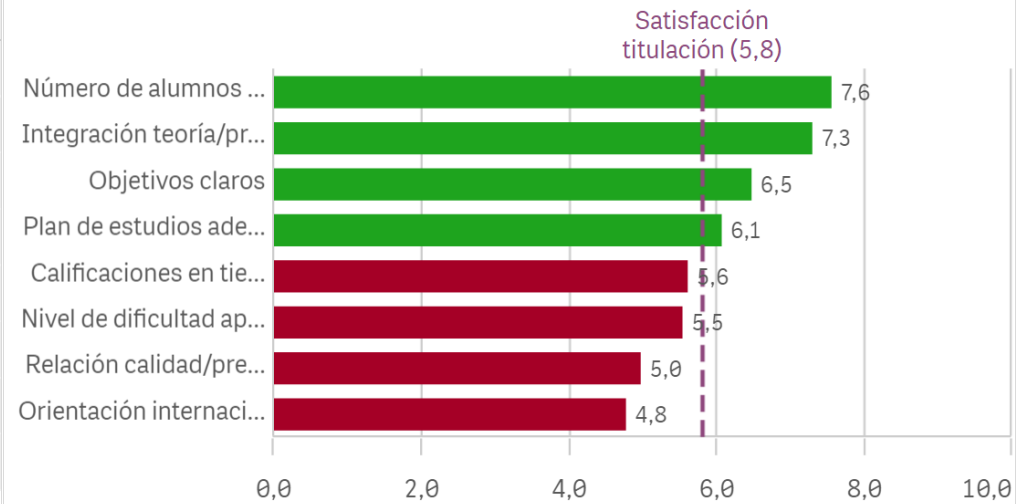


### Orientación internacional



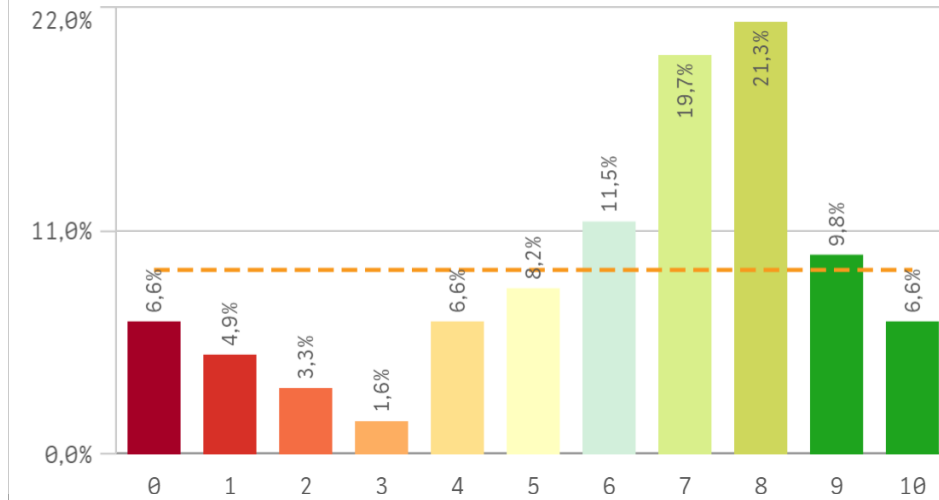
Desarrollo académico	Q	Media	Desv. típica	Med...	Moda
Número de alumnos por aula		7,6	2,8	8,0	8
Integración teoría/práctica		7,3	2,4	8,0	-
Objetivos claros		6,5	2,2	7,0	8
Plan de estudios adecuado		6,1	2,4	7,0	7
Calificaciones en tiempo adecuado		5,6	2,7	5,0	7
Nivel de dificultad apropiado		5,5	2,8	6,0	7
Relación calidad/precio		5,0	3,2	5,0	-
Orientación internacional		4,8	3,4	5,0	0

### Fortalezas y debilidades

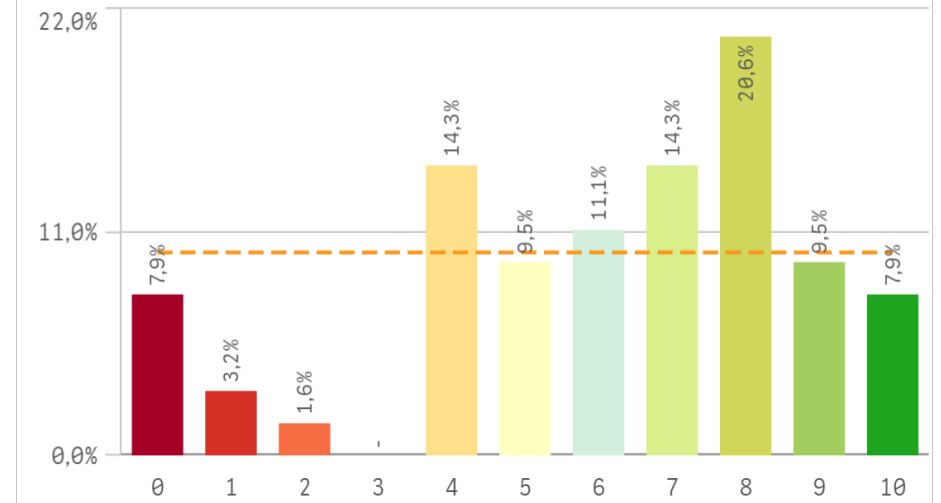


## Asignaturas, tareas y materiales I

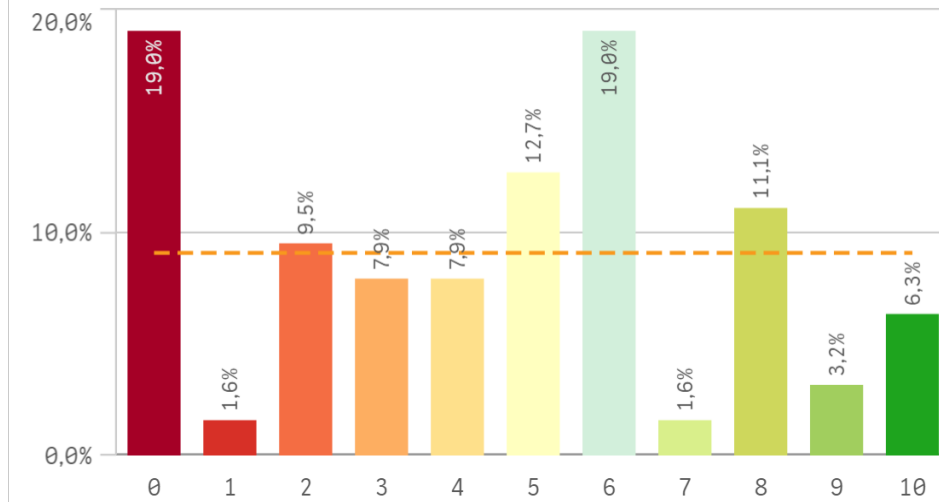
Objetivos propuestos alcanzados



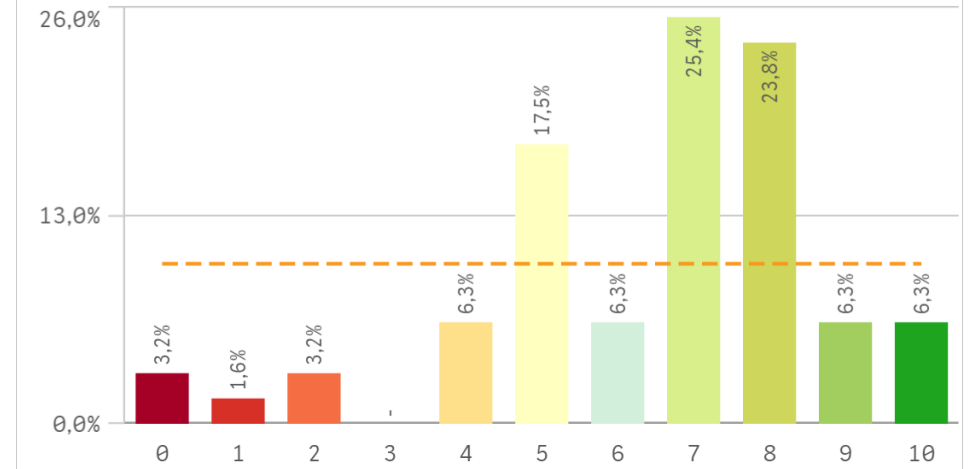
Componente práctico adecuado



Contenidos innovadores

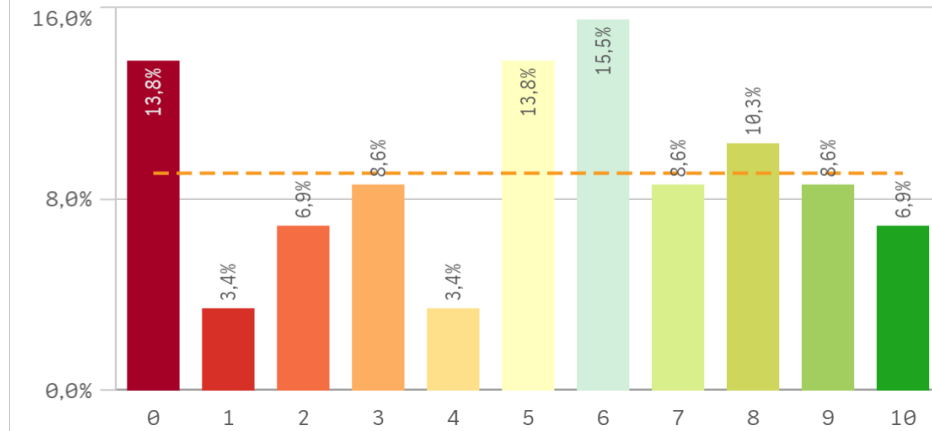


Contenidos organizados y no solapados

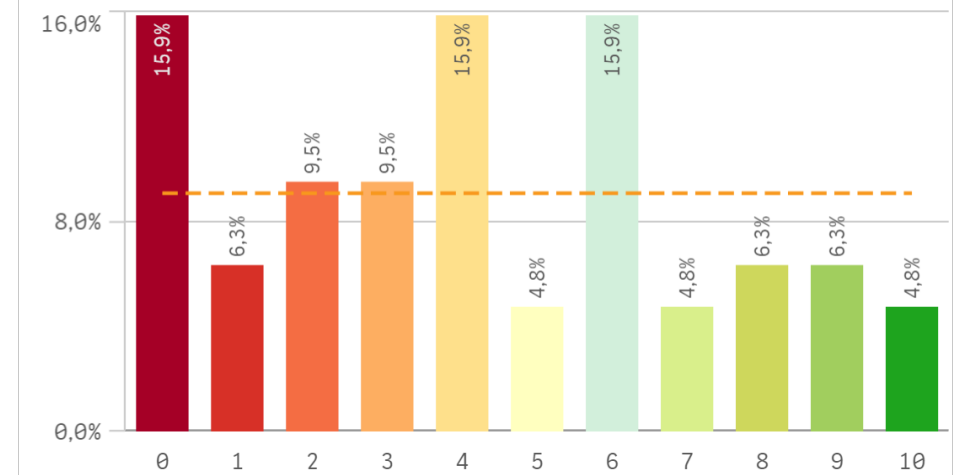


## Asignaturas, tareas y materiales II

### Trabajo no presencial útil

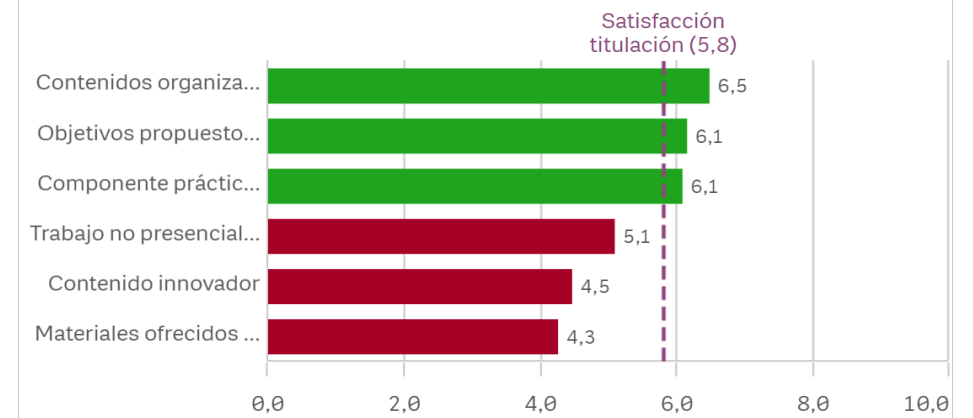


### Materiales ofrecidos actuales y novedosos



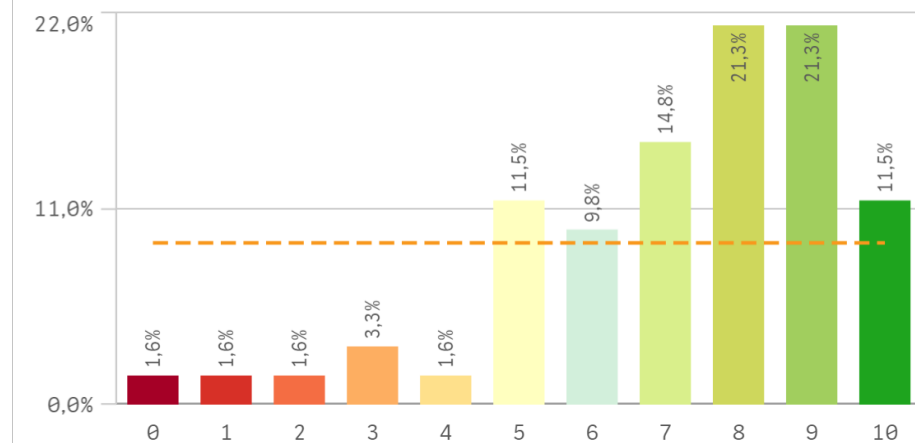
Asignaturas, tareas y materiales	Q	Media	Desv. típica	Me
Contenidos organizados y no solapados		6,5	2,3	
Objetivos propuestos alcanzados		6,1	2,8	
Componente práctico adecuado		6,1	2,8	
Trabajo no presencial útil		5,1	3,1	
Contenido innovador		4,5	3,1	
Materiales ofrecidos actuales y novedosos		4,3	3,0	

### Fortalezas y debilidades

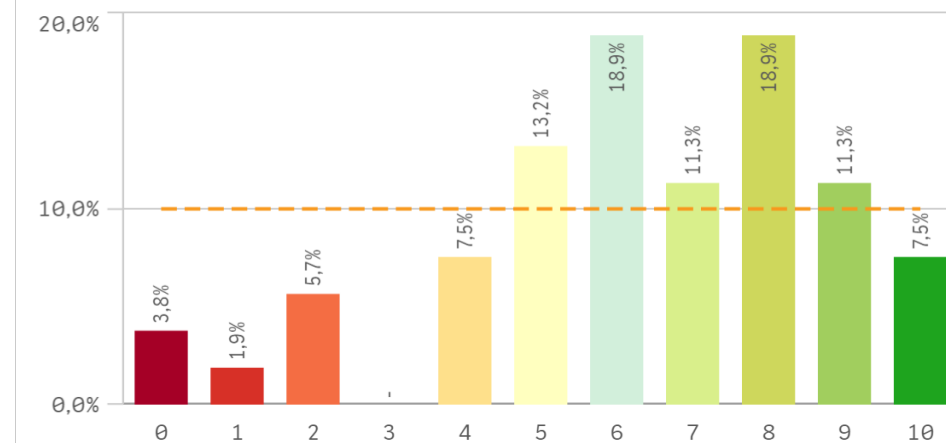


## Formación recibida y matriculación I

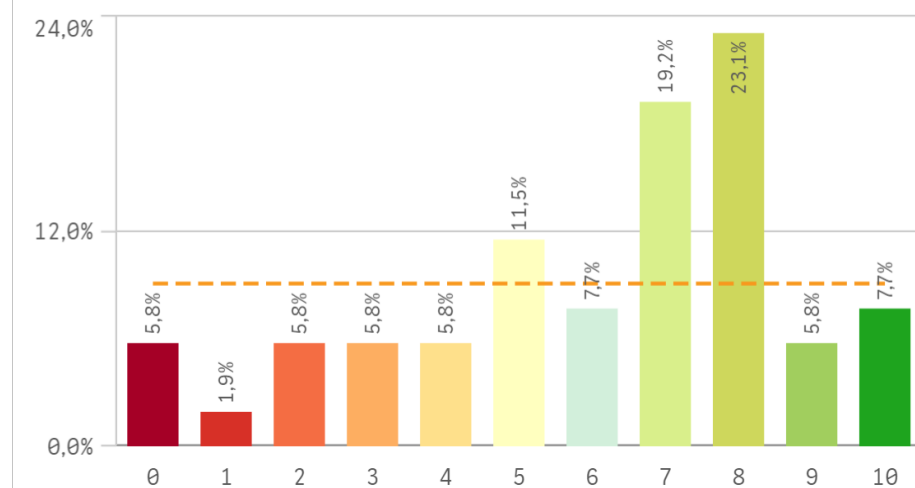
### Competencias de la titulación



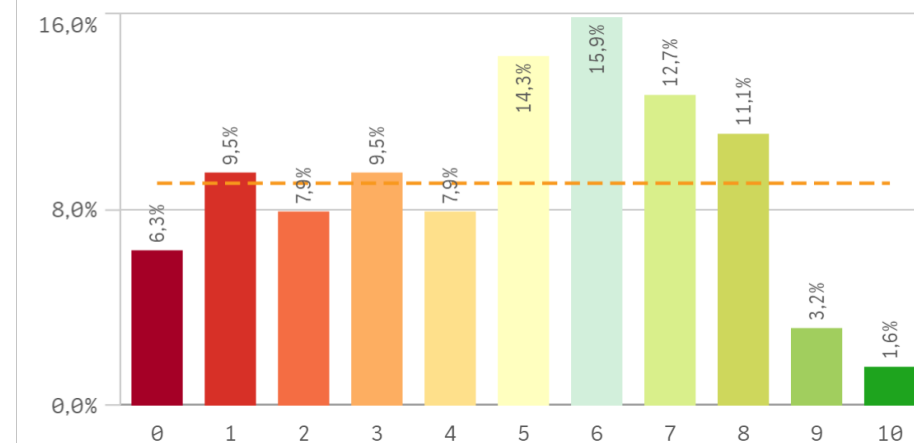
### Acceso al mundo laboral



### Acceso al mundo de la investigación



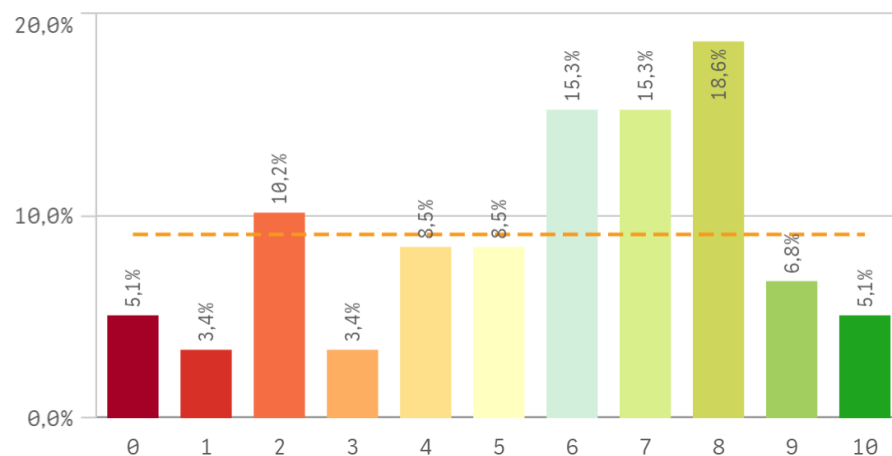
### Labor docente del profesorado



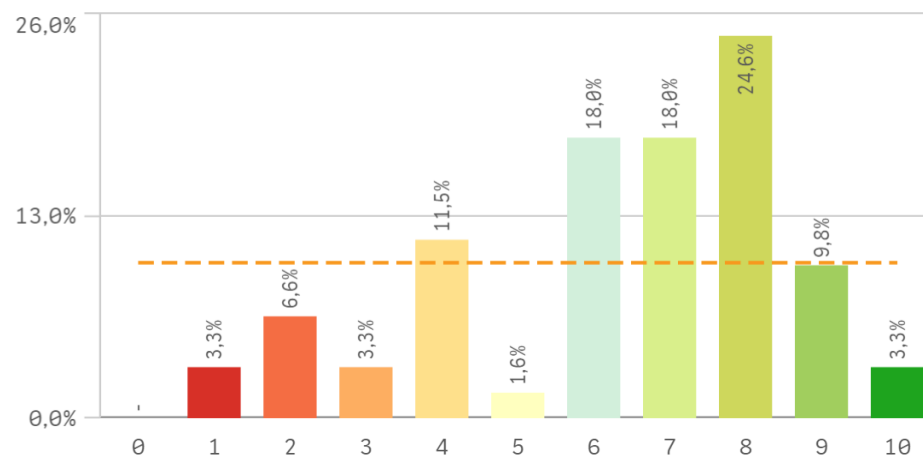


## Formación recibida y matriculación II

### Tutorías presenciales útiles

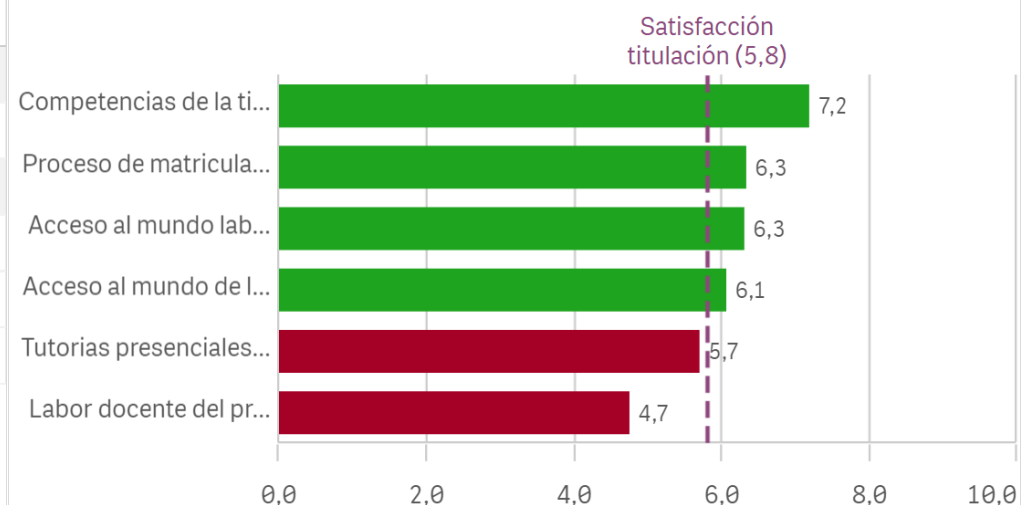


### Proceso de matriculación



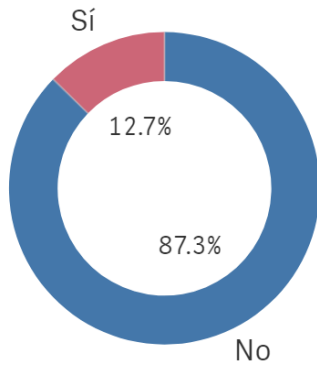
Formación recibida y matriculación	Media	Desv. típica	Med...	Moda
Competencias de la titulación	7,2	2,3	8,0	-
Proceso de matriculación	6,3	2,3	7,0	8,0
Acceso al mundo laboral	6,3	2,5	6,0	-
Acceso al mundo de la investigación	6,1	2,7	7,0	8,0
Tutorías presenciales útiles	5,7	2,7	6,0	8,0
Labor docente del profesorado	4,7	2,6	5,0	6,0

### Fortalezas y debilidades



### Prácticas externas

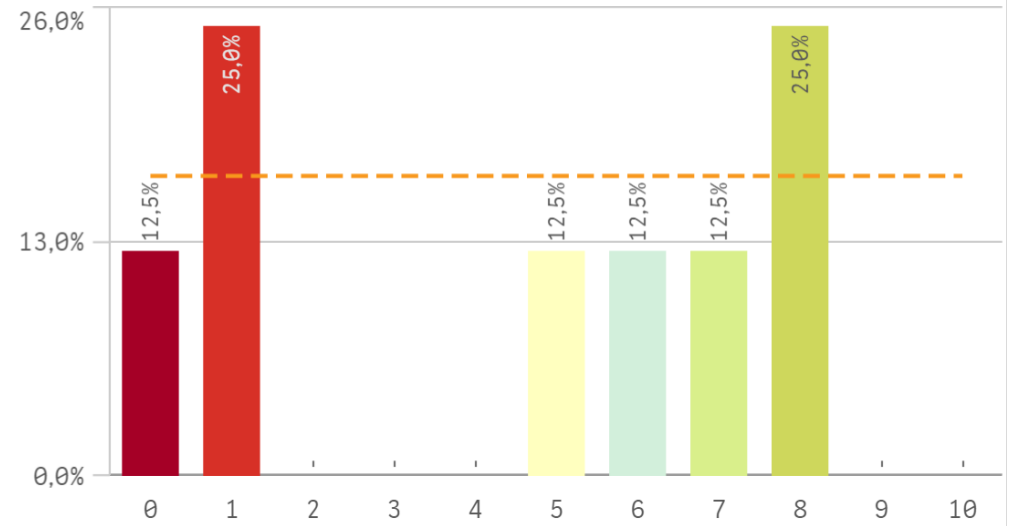
### Prácticas externas I



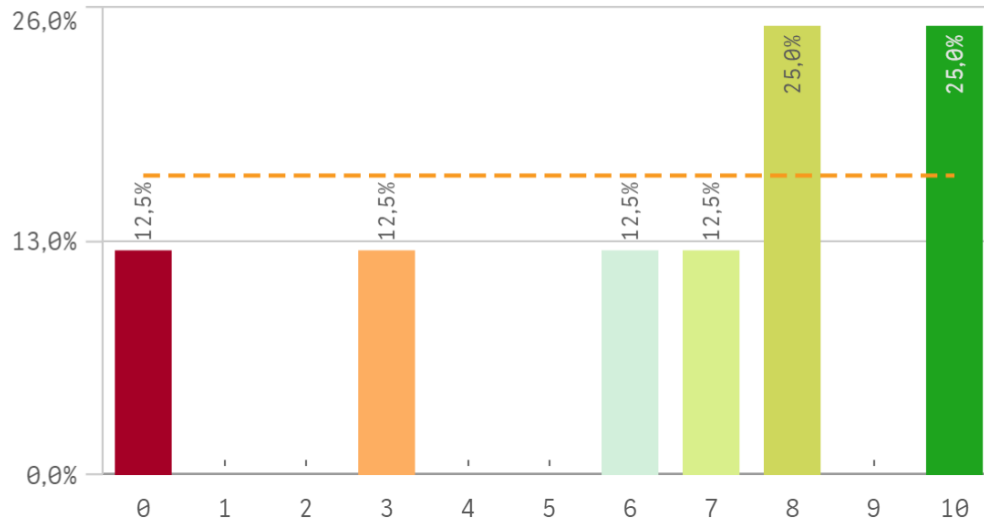
Si  
8

No  
55

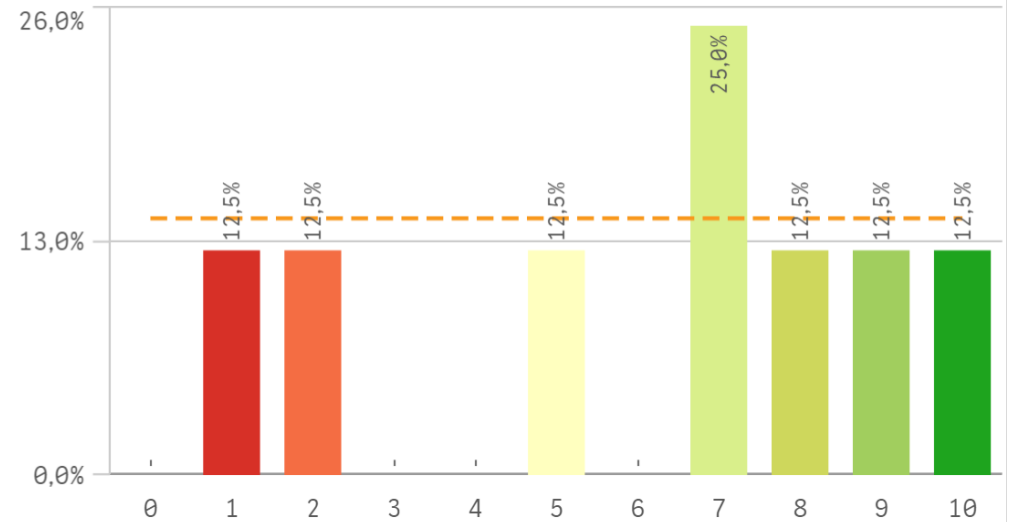
### Valoración formativa



### Atención del tutor/colaborador

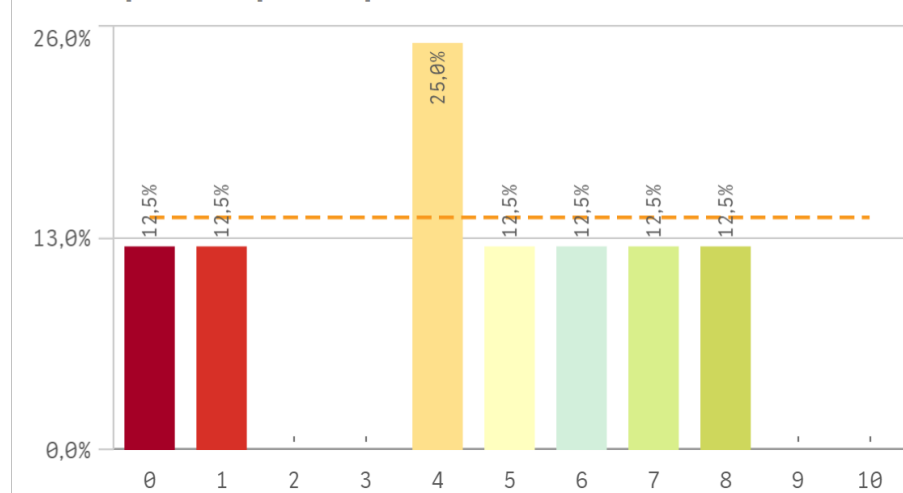


### Gestión del Centro

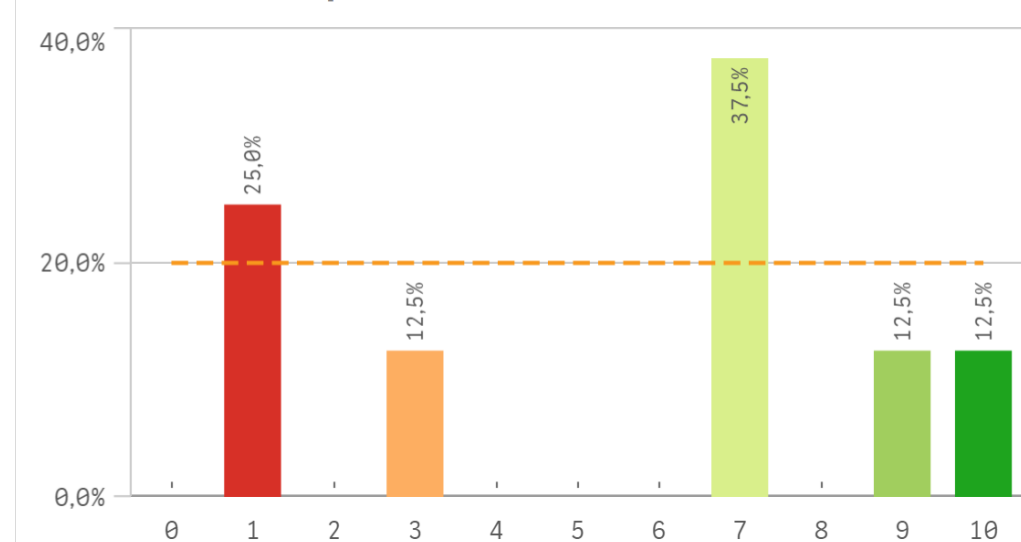


## Prácticas externas II

### Utilidad percibida para empleabilidad

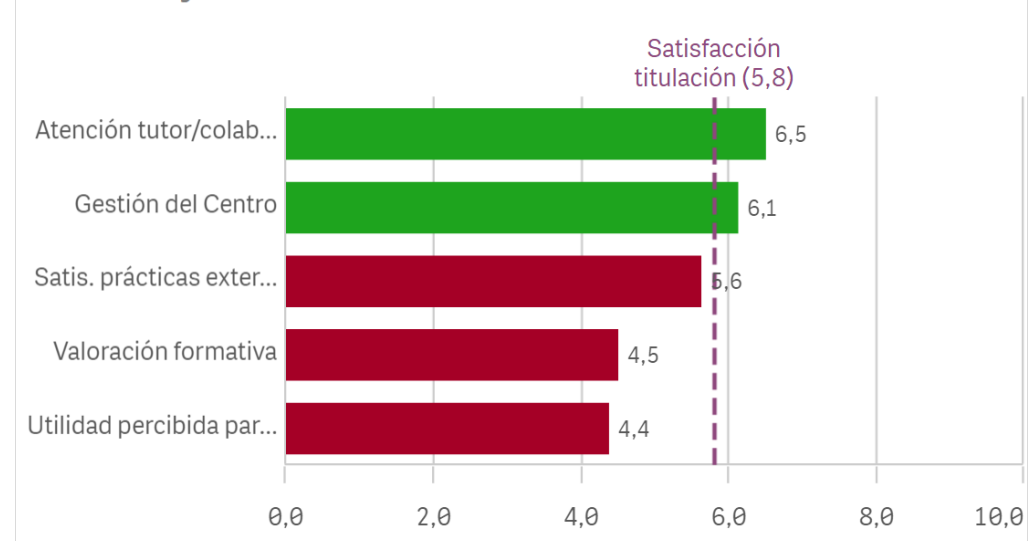


### Satisfacción con las prácticas externas



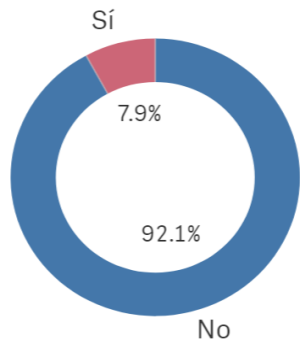
Prácticas externas	Q	Media	Desv. típica	Med...	Moda
Atención tutor/colaborador		6,5	3,5	7,5	-
Gestión del Centro		6,1	3,2	7,0	7,0
Satis. prácticas externas		5,6	3,5	7,0	7,0
Valoración formativa		4,5	3,3	5,5	-
Utilidad percibida para empleabilidad		4,4	2,8	4,5	4,0

### Fortalezas y debilidades



## Programas de movilidad

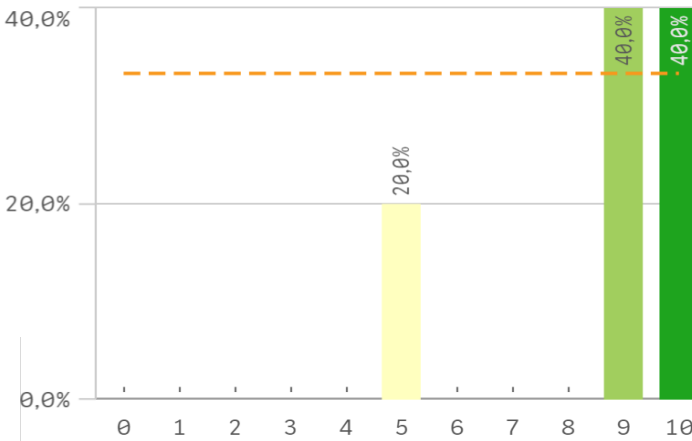
Realización programas de movilidad



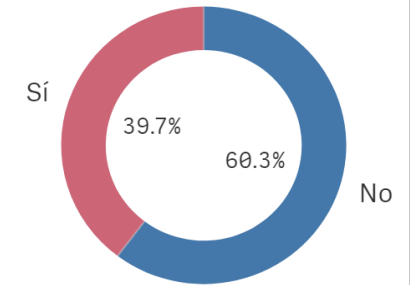
Si  
**5**

No  
**58**

Satisfacción formación en el extranjero



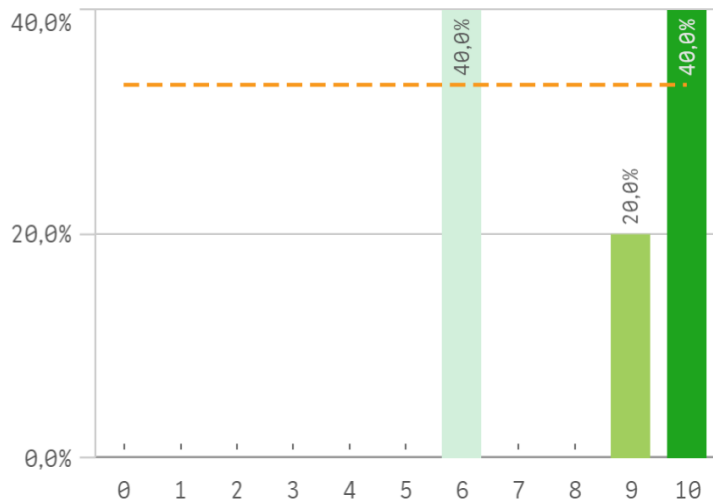
Conocimiento de los canal...



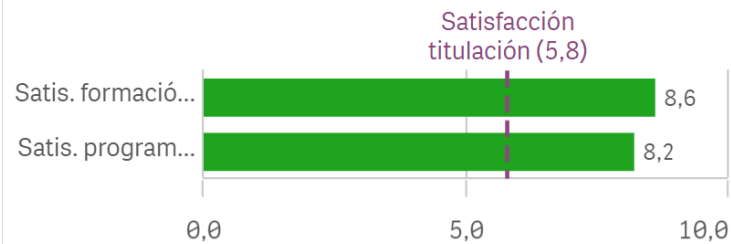
Si  
**25**

No  
**38**

Satisfacción programa de movilidad



Fortalezas y debilidades



Programa de movilidad

Q

Media

Dev.  
típica

Satis. formación en el extranjero

8,6

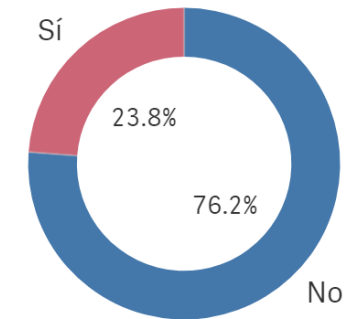
2,1

Satis. programa de movilidad

8,2

2,0

Utilización de los canales d...

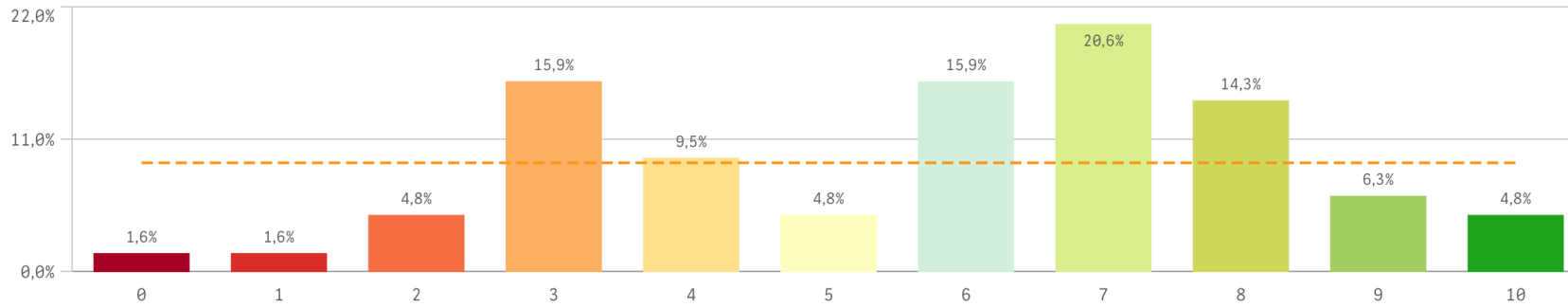


Si  
**15**

No  
**48**

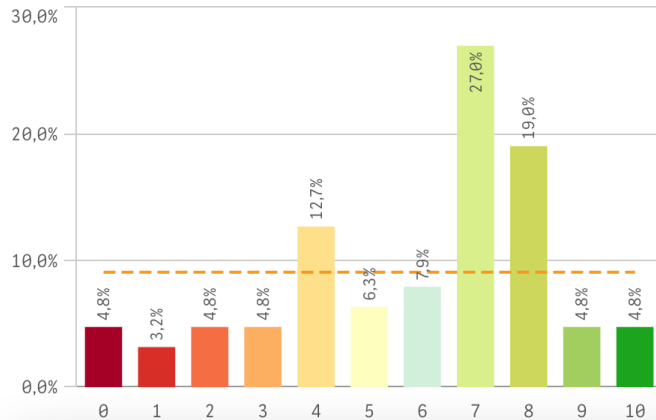
# Satisfacción I

Satisfacción global con la titulación

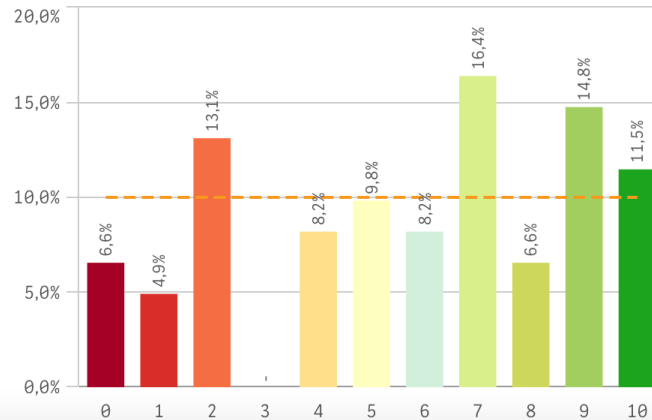


<b>Media</b>	5,8
<b>Desviación Típica</b>	2,4
<b>Mediana</b>	6,0
<b>Moda</b>	7,0

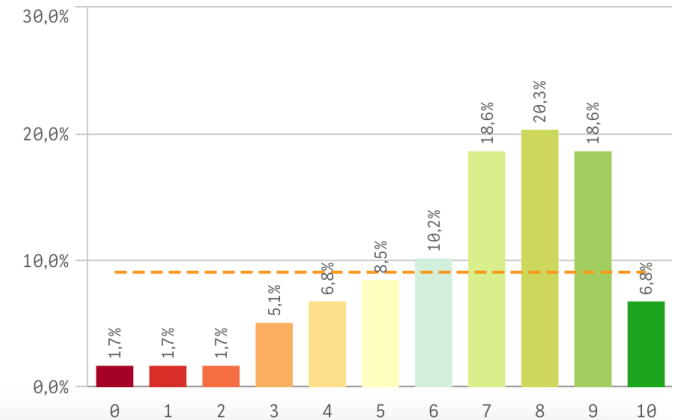
Satisfacción UCM



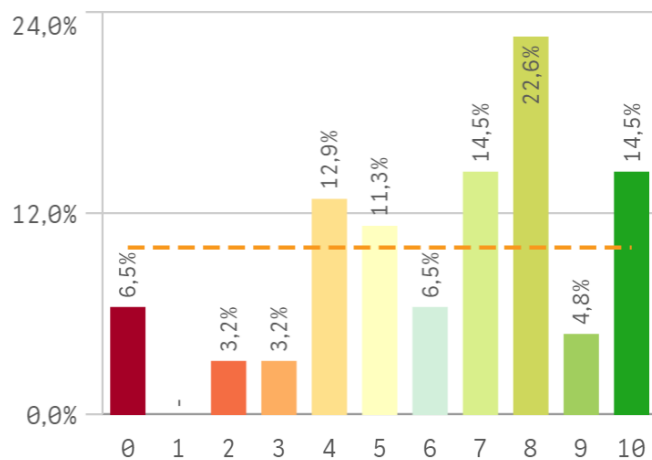
Orgullo estudiante UCM



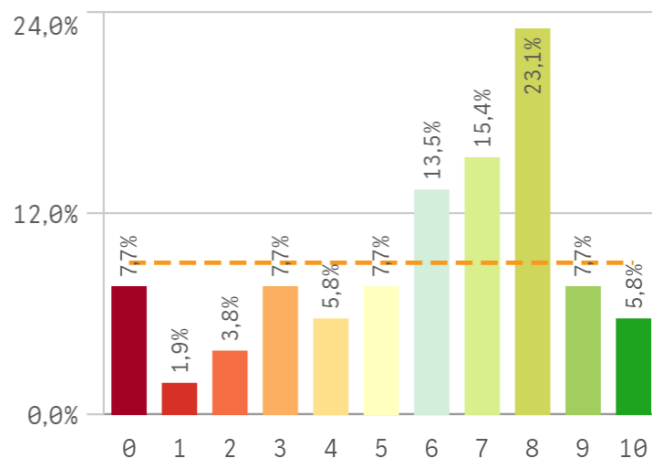
Prestigio UCM



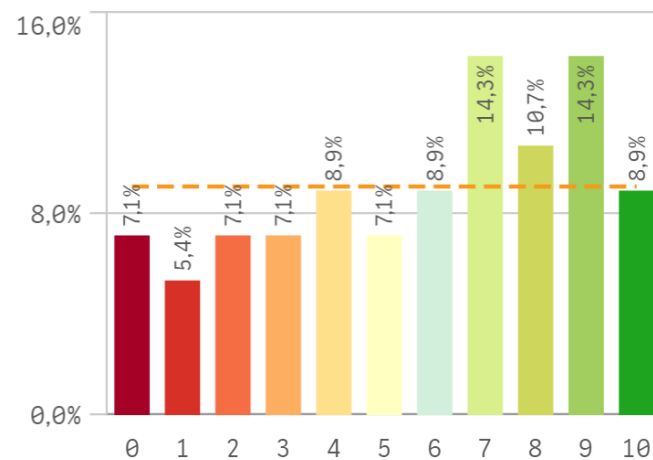
### Recursos y medios



### Actividades complementarias

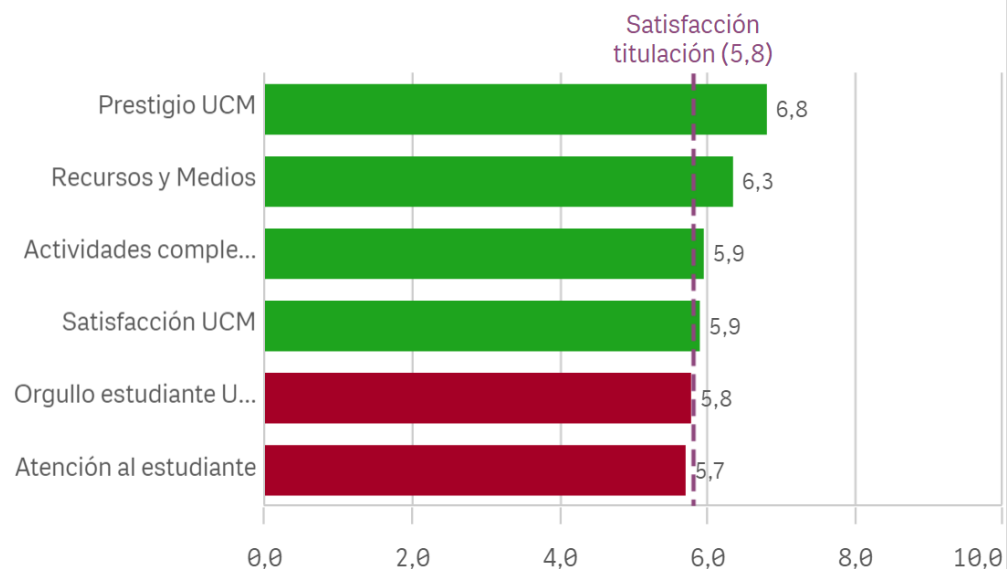


### Atención al estudiante



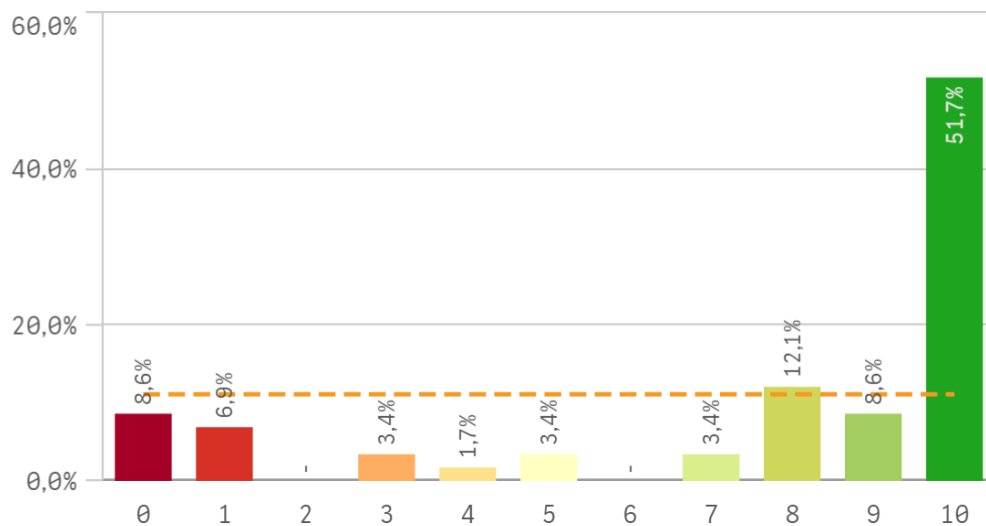
Satisfacción	Media	Desv. típica	Medi...	Moda
Prestigio UCM	6,8	2,3	7,0	8,0
Recursos y Medios	6,3	2,8	7,0	8,0
Actividades complementarias	5,9	2,8	7,0	8,0
Satisfacción UCM	5,9	2,6	7,0	7,0
Orgullo estudiante UCM	5,8	3,1	6,0	7,0
Atención al estudiante	5,7	3,1	6,0	-

### Fortalezas y debilidades

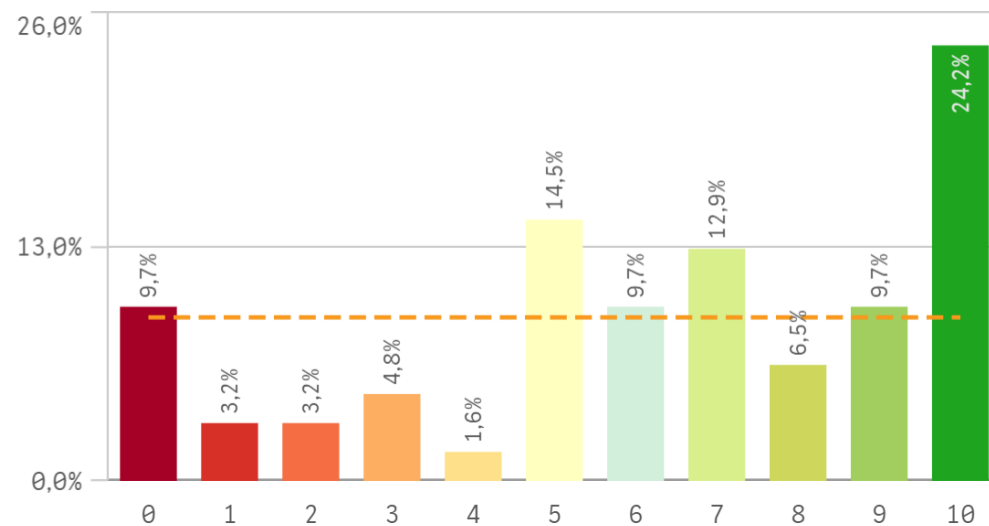


### Satisfacción II

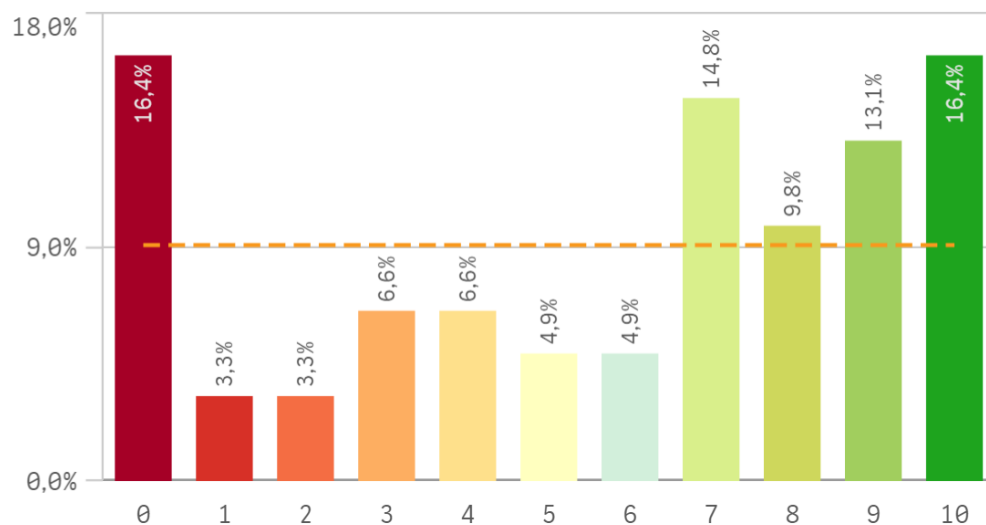
### Repetir estudios superiores (fidelidad)



### Repetir titulación (fidelidad)



### Repetir en la UCM (fidelidad)

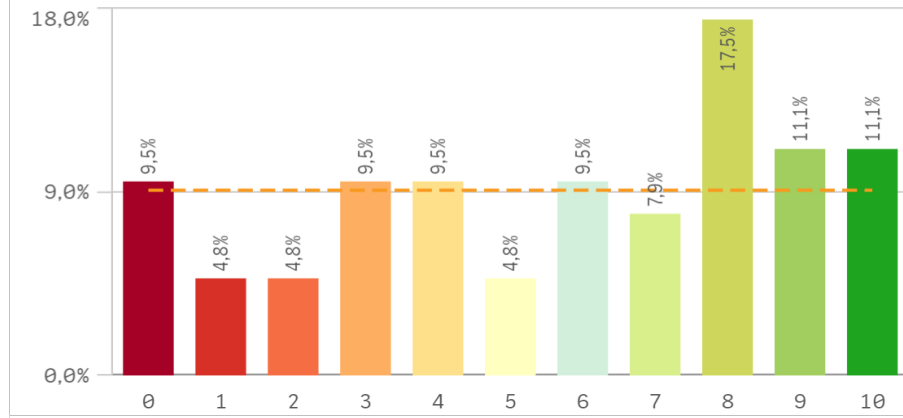


Compromiso	Media	Desv. típica	Medi...	Moda
Repetir estudios superiores	7,6	3,5	10,0	10,0
Repetir titulación	6,3	3,3	7,0	10,0
Repetir en la UCM	5,7	3,6	7,0	-
Recomendar titulación	5,7	3,2	6,0	8,0
Recomendar la UCM	6,1	3,0	7,0	8,0
Seguir en la misma titulación	5,4	3,7	6,0	-
Seguir como alumno de la UCM	5,9	3,3	7,0	5,0

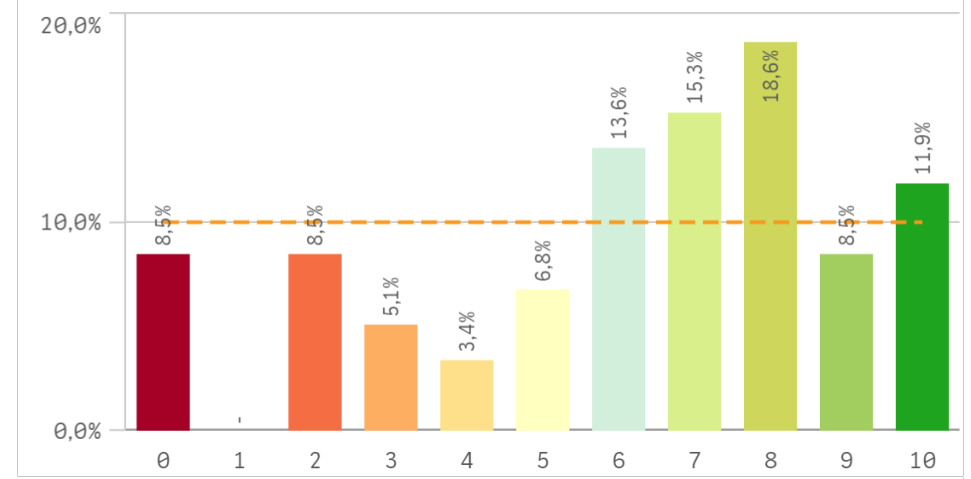
**Compromiso I**

## Compromiso II

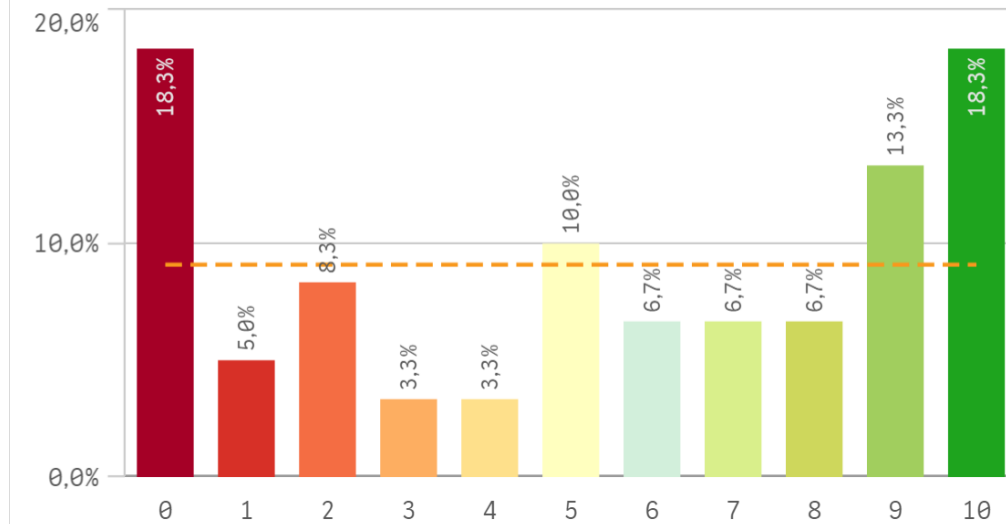
Recomendar titulación (preinscripción)



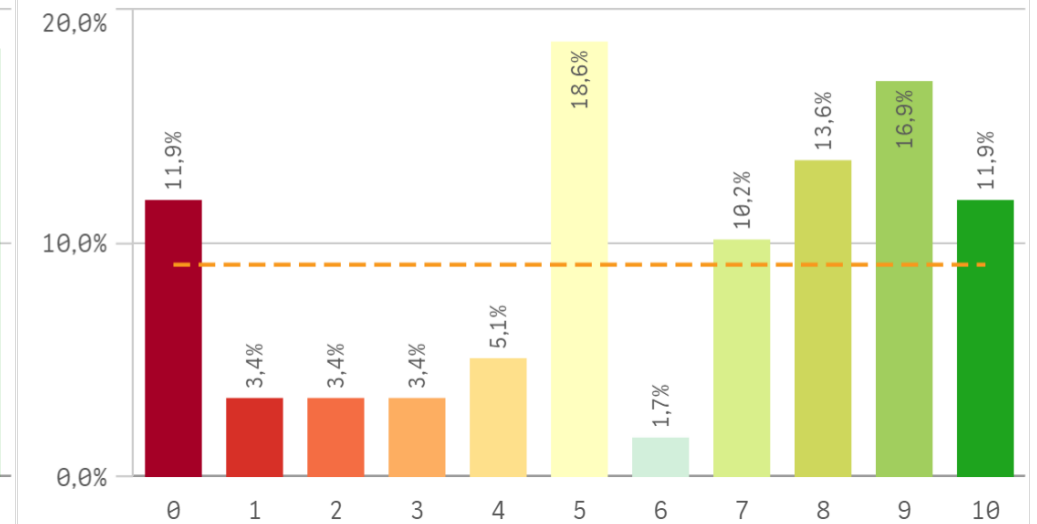
Recomendar la UCM (preinscripción)



Seguir en la misma titulación (vinculación)



Seguir como alumno de la UCM (vinculación)



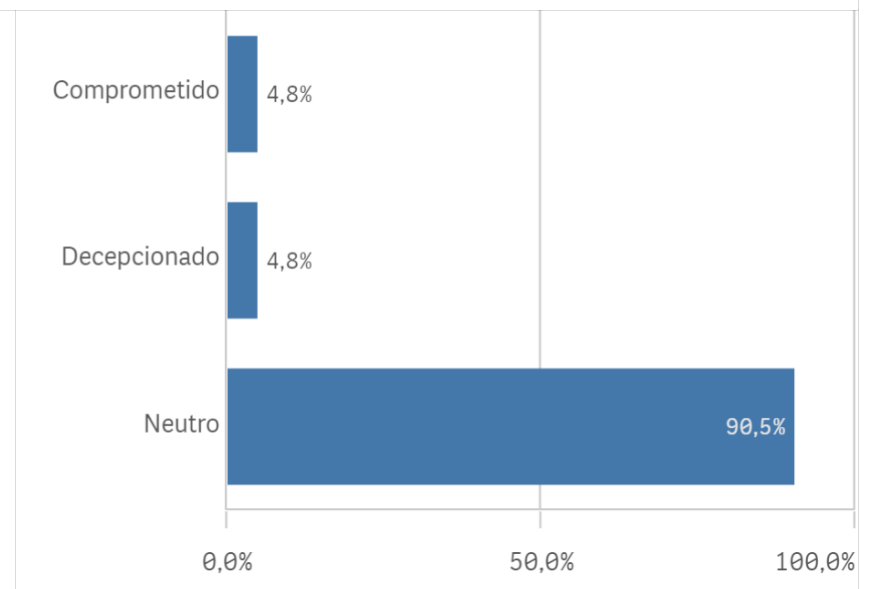
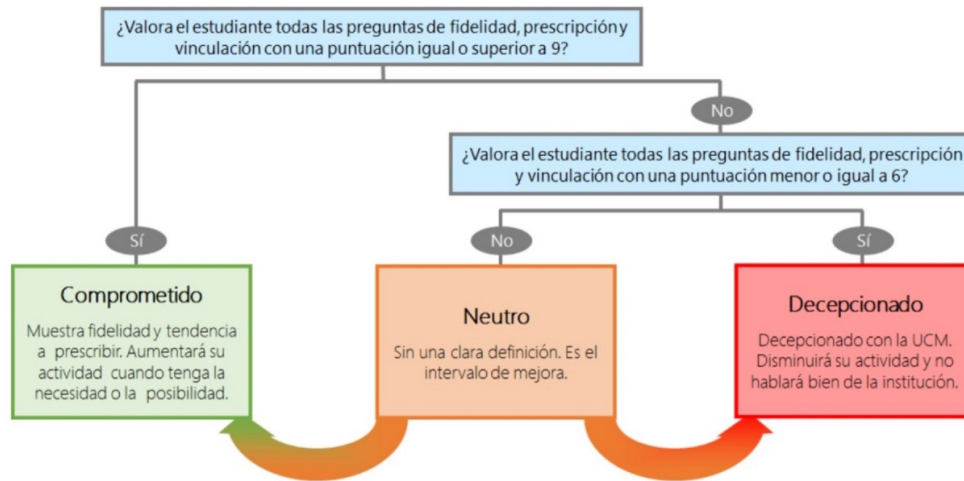


## Compromiso: Perfil del encuestado

Construcción y significado del valor "compromiso":

- \* Estudiante comprometido: valora con 9 o más puntos todas las preguntas de fidelidad, prescripción y vinculación.
- \* Estudiante neutro: la puntuación que otorga a todas las preguntas de fidelidad, prescripción y vinculación están entre 6 y 9.
- \* Estudiante decepcionado: valora con 6 o menos puntos todas las preguntas de fidelidad, prescripción y vinculación.

### ESQUEMA



Desarrollo académico	Q	Media
Número de alumnos por aula		7,6
Integración teoría/práctica		7,3
Objetivos claros		6,5
Plan de estudios adecuado		6,1
Calificaciones en tiempo adecuado		5,6
Nivel de dificultad apropiado		5,5
Relación calidad/precio		5,0
Orientación internacional		4,8

Programa de movilidad	Q	Media
Satis. formación en el extranjero		8,6
Satis. programa de movilidad		8,2

Asignaturas, tareas y materiales	Q	Media
Contenidos organizados y no solapados		6,5
Objetivos propuestos alcanzados		6,1
Componente práctico adecuado		6,1
Trabajo no presencial útil		5,1
Contenido innovador		4,5
Materiales ofrecidos actuales y novedosos		4,3

Formación recibida y matriculación	Q	Media
Competencias de la titulación		7,2
Proceso de matriculación		6,3
Acceso al mundo laboral		6,3
Acceso al mundo de la investigación		6,1
Tutorías presenciales útiles		5,7

Satisfacción	Q	Media
Prestigio UCM		6,8
Recursos y Medios		6,3
Actividades complementarias		5,9
Satisfacción UCM		5,9
Orgullo estudiante UCM		5,8
Atención al estudiante		5,7

Prácticas externas	Q	Media
Atención tutor/colaborador		6,5
Gestión del Centro		6,1
Satis. prácticas externas		5,6
Valoración formativa		4,5
Utilidad percibida para empleabilidad		4,4

Compromiso	Q	Media
Repetir estudios superiores		7,6
Repetir titulación		6,3
Repetir en la UCM		5,7
Recomendar titulación		5,7
Recomendar la UCM		6,1
Seguir en la misma titulación		5,4
Seguir como alumno de la UCM		5,9