



OFICINA para la CALIDAD

Vicerrectorado de Calidad

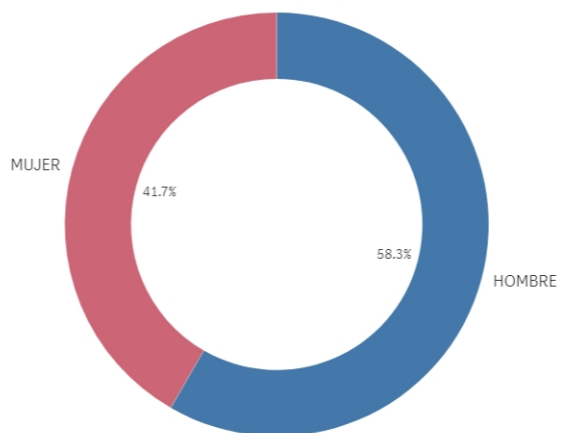
UNIVERSIDAD COMPLUTENSE DE MADRID

CURSO: 2021-22

TITULACIÓN: MÁSTER EN INGENIERÍA QUÍMICA: INGENIERÍA DE PROCESOS

CENTRO: FACULTAD DE CIENCIAS QUÍMICAS

### Genero



■ HOMBRE ■ MUJER

Población N

58

%\_Participacion

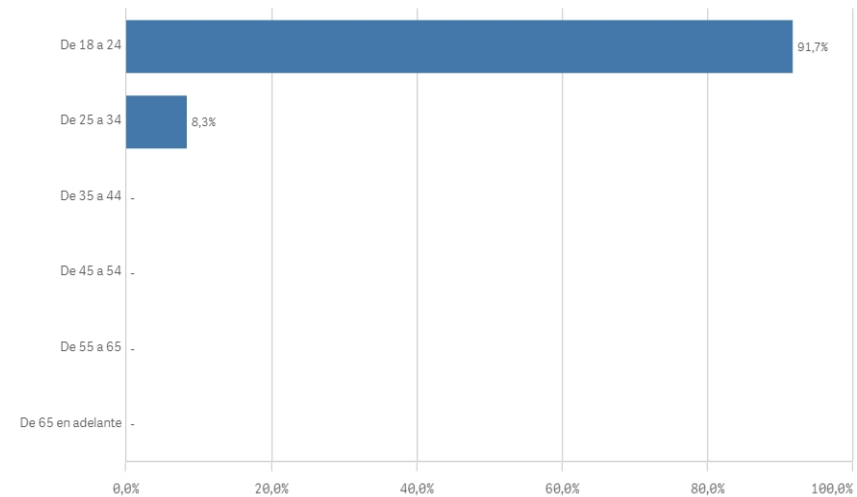
20,7%

Participación n

12

### Edad (años)

(%) Porcentaje por franjas



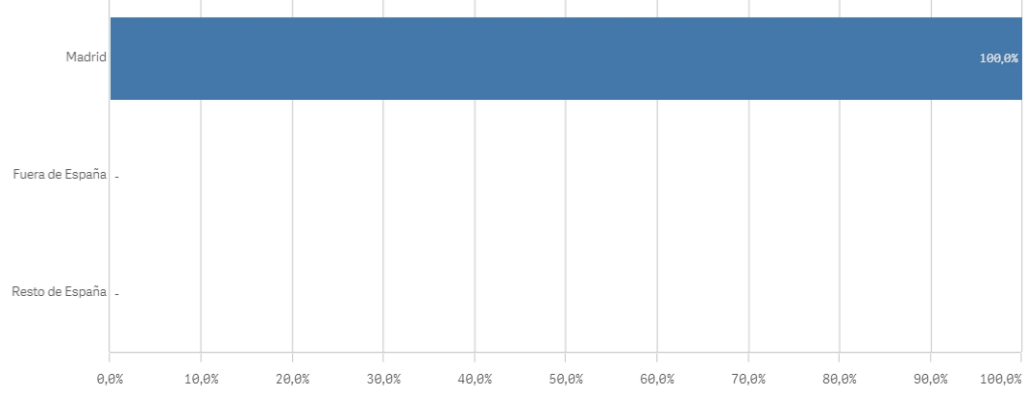
Edad media (años)

23,5

Des. Típica

1,0

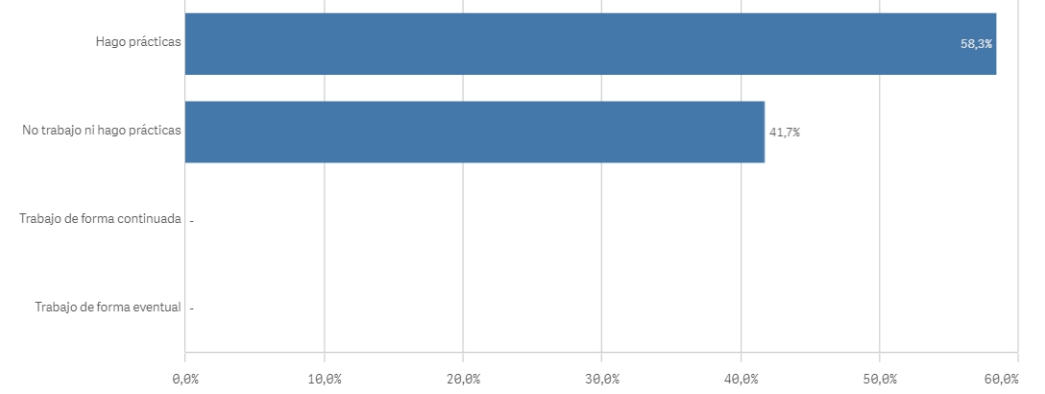
**Lugar de residencia**  
(%) Porcentaje por franjas



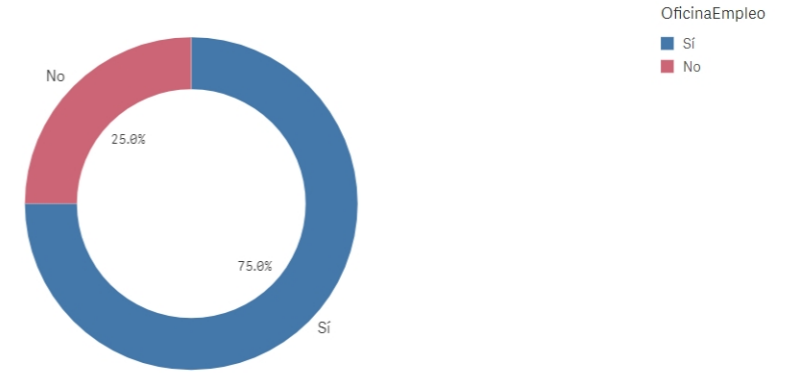
**Puesto de trabajo relacionado con los estudios**

El gráfico no se muestra porque solo contiene valores indefinidos.

**Situación laboral**  
(%) Porcentaje por franjas



**Alumnos inscritos en la OPE**

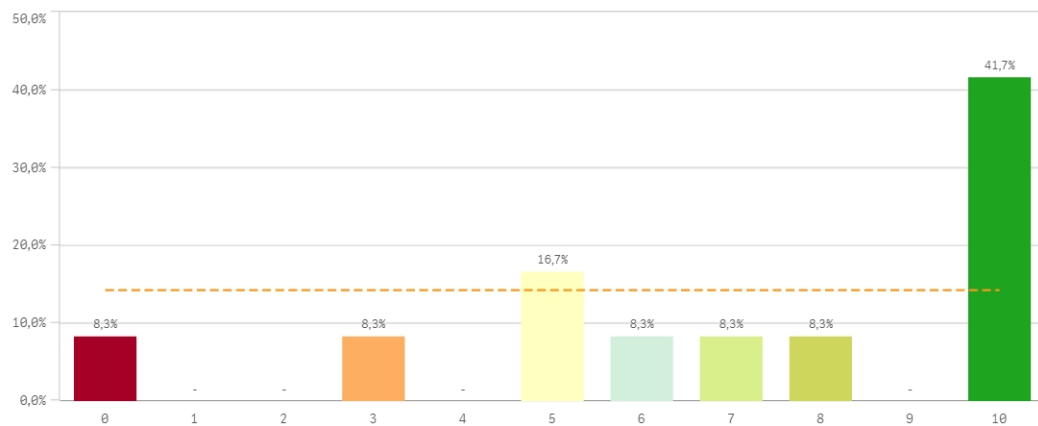


Desarrollo académico	Q	Media	Asignaturas, tareas y materiales	Q	Media	Prácticas externas	Q	Media
Número de alumnos por aula		7,6	Objetivos propuestos alcanzados		3,8	Atención tutor/colaborador		9,5
Nivel de dificultad apropiado		5,6	Contenidos organizados y no solapados		3,4	Gestión del Centro		9,5
Objetivos claros		4,1	Materiales ofrecidos actuales y novedosos		3,3	Satis. prácticas externas		8,5
Relación calidad/precio		3,7	Trabajo no presencial útil		3,1	Utilidad percibida para empleabilidad		8,5
Integración teoría/práctica		3,1	Componente práctico adecuado		2,8	Valoración formativa		8,5
Calificaciones en tiempo adecuado		3,0	Contenido innovador		2,8			
Orientación internacional		2,8						
Plan de estudios adecuado		2,8						

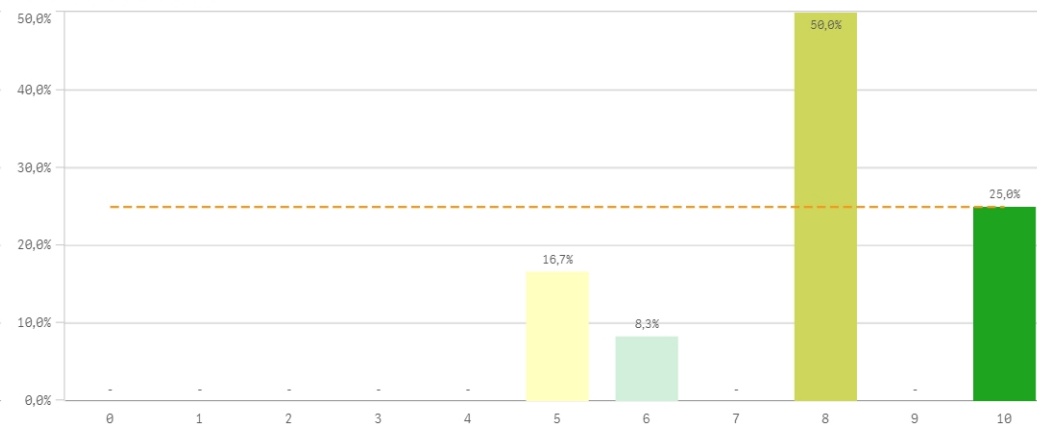
Programa de movilidad	Q	Media	Formación recibida y matriculación	Q	Media	Satisfacción	Q	Media	Compromiso	Q	Media
Satis. formación en el extranjero		10,0	Acceso al mundo de la investigación		5,8	Recursos y Medios		5,9	Repetir estudios superiores		7,0
Satis. programa de movilidad		10,0	Proceso de matriculación		5,8	Prestigio UCM		5,7	Repetir titulación		7,8
			Competencias de la titulación		5,3	Actividades complementarias		5,4	Repetir en la UCM		2,9
			Acceso al mundo laboral		5,1	Atención al estudiante		5,0	Recomendar titulación		2,2
			Tutorías presenciales útiles		3,5	Satisfacción UCM		4,3	Recomendar la UCM		3,3
			Labor docente del profesorado		3,4	Orgullo estudiante UCM		3,8	Seguir en la misma titulación		6,9
									Seguir como alumno de la UCM		2,8

Desarrollo académico	Q	Media	Desv. típica	Mediana	Moda	
Número de alumnos por aula		7,6	1,1	7,0	7	
Nivel de dificultad apropiado		5,6	1,7	6,0	6	
Objetivos claros		4,1	2,4	4,0	1	
Relación calidad/precio		3,7	2,9	3,0	3	
Integración teoría/práctica		3,1	2,4	3,0	1	
Calificaciones en tiempo adecuado		3,0	2,7	2,0	1	
Orientación internacional		2,8	2,8	2,0	2	
Plan de estudios adecuado		2,8	2,2	2,5	-	

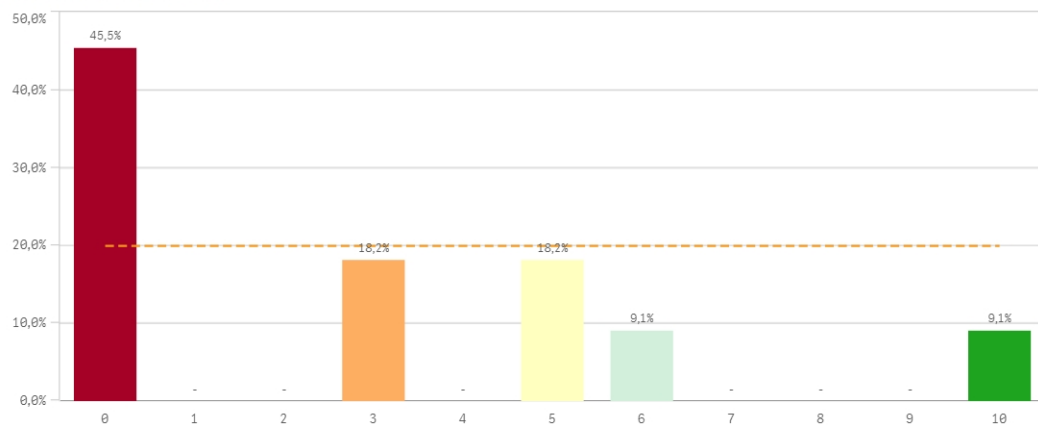
**Repetir estudios superiores (fidelidad)**



**Repetir titulación (fidelidad)**

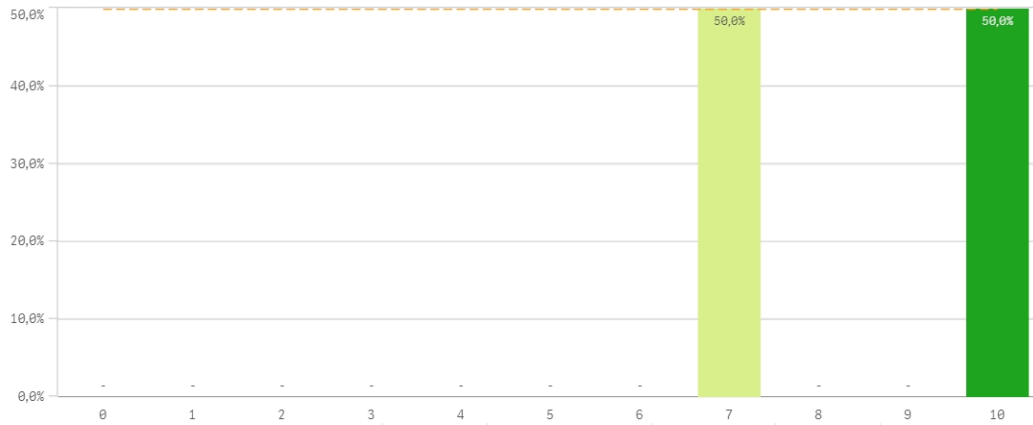


**Repetir en la UCM (fidelidad)**



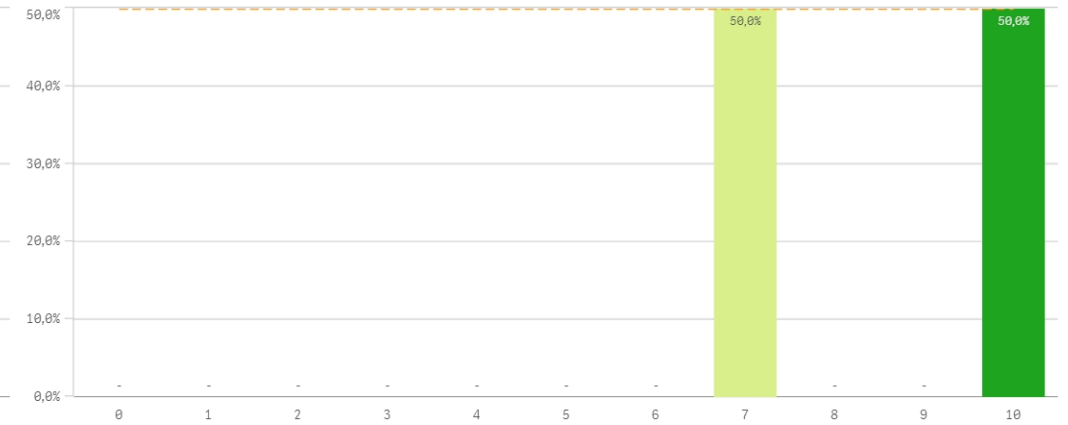
Compromiso	Q	Media	Desv. típica	Mediana	Moda
Repetir estudios superiores		7,0	3,3	7,5	10,0
Repetir titulación		7,8	1,7	8,0	8,0
Repetir en la UCM		2,9	3,3	3,0	0,0
Recomendar titulación		2,2	2,4	1,0	0,0
Recomendar la UCM		3,3	3,3	3,5	0,0
Seguir en la misma titulación		6,9	3,0	7,5	-
Seguir como alumno de la UCM		2,8	3,0	3,0	3,0

### Utilidad percibida para empleabilidad

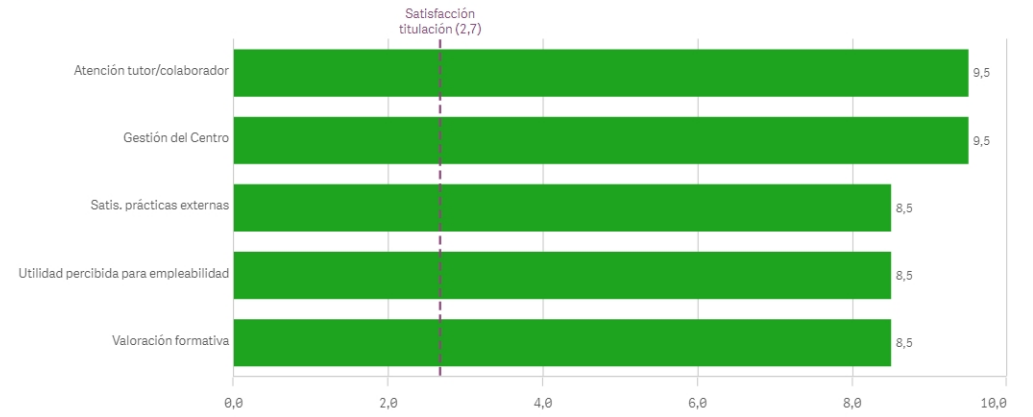


Prácticas externas	Q	Media	Desv. típica	Mediana	Moda
Atención tutor/colaborador		9,5	0,7	9,5	-
Gestión del Centro		9,5	0,7	9,5	-
Satis. prácticas externas		8,5	2,1	8,5	-
Utilidad percibida para empleabilidad		8,5	2,1	8,5	-
Valoración formativa		8,5	2,1	8,5	-

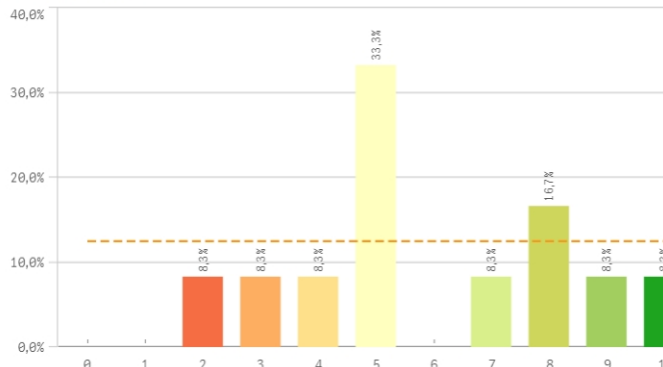
### Satisfacción con las prácticas externas



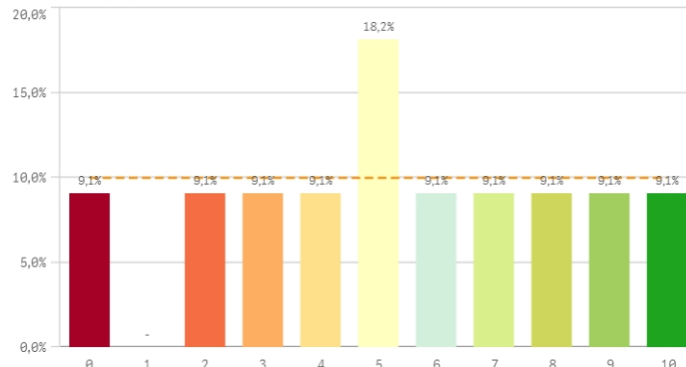
### Fortalezas y debilidades



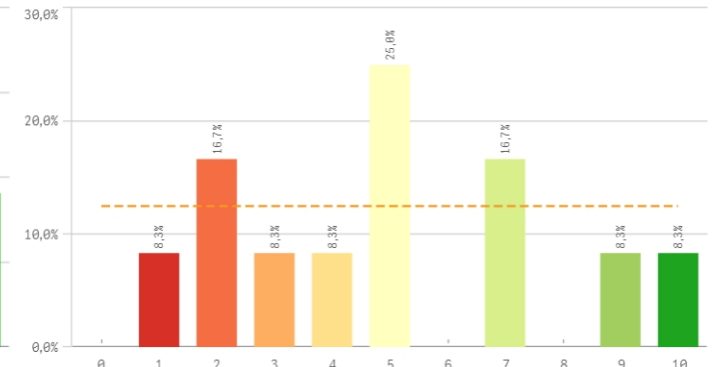
### Recursos y medios



### Actividades complementarias

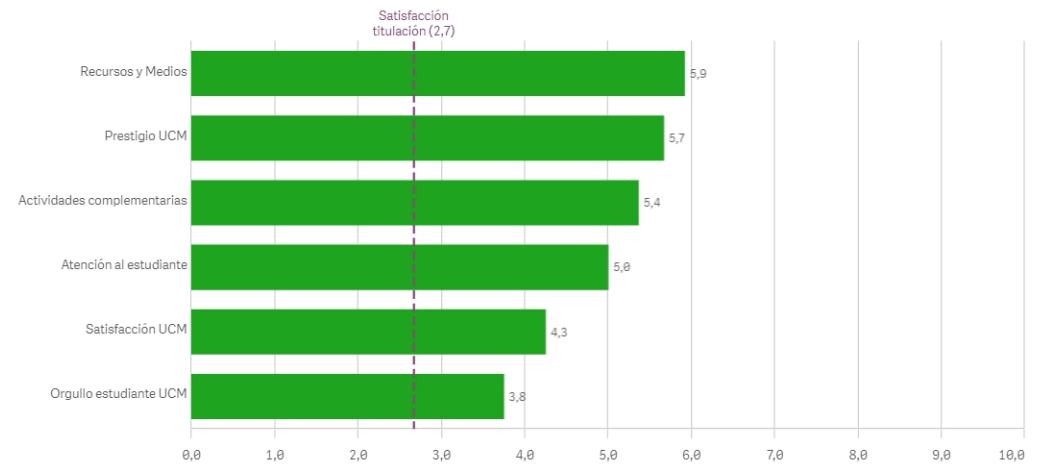


### Atención al estudiante

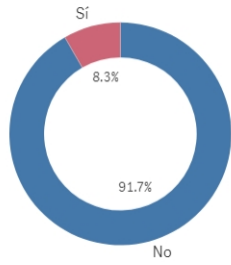


Satisfacción	Q	Media	Desv. típica	Mediana	Moda
Recursos y Medios		5,9	2,5	5,0	5,0
Prestigio UCM		5,7	3,4	5,0	5,0
Actividades complementarias		5,4	3,0	5,0	5,0
Atención al estudiante		5,0	2,8	5,0	5,0
Satisfacción UCM		4,3	2,4	3,5	3,0
Orgullo estudiante UCM		3,8	3,0	3,5	0,0

### Fortalezas y debilidades



Realización programas de movilidad



EstanciaExtranjero

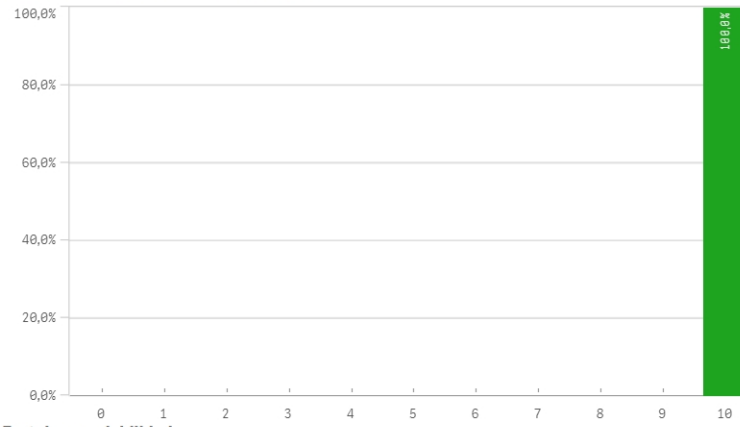
Sí

1

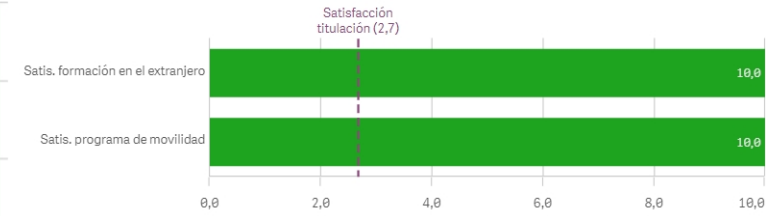
No

11

Satisfacción formación en el extranjero

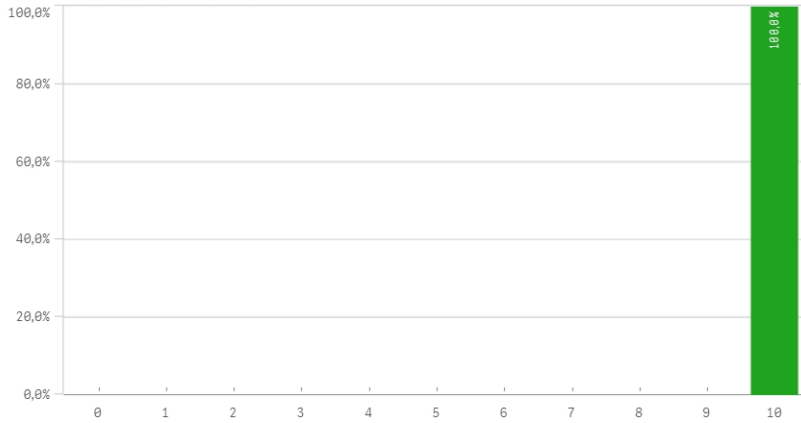


Fortalezas y debilidades

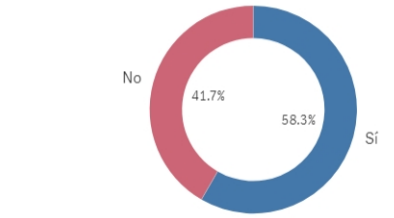


Programa de movilidad	Q	Media	Desv. típica	Mediana	Moda
Satis. formación en el extranjero		10,0	-	10,0	10,0
Satis. programa de movilidad		10,0	-	10,0	10,0

Satisfacción programa de movilidad



Conocimiento de los canales de Quejas y Sugerencias



CanalesQuejasSugerencias

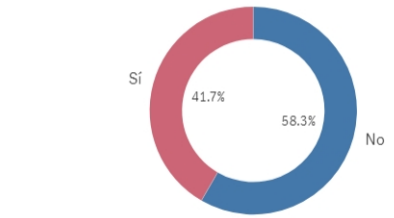
Sí

7

No

5

Utilización de los canales de Quejas y Sugerencias



UsarQuejasSugerencias

Sí

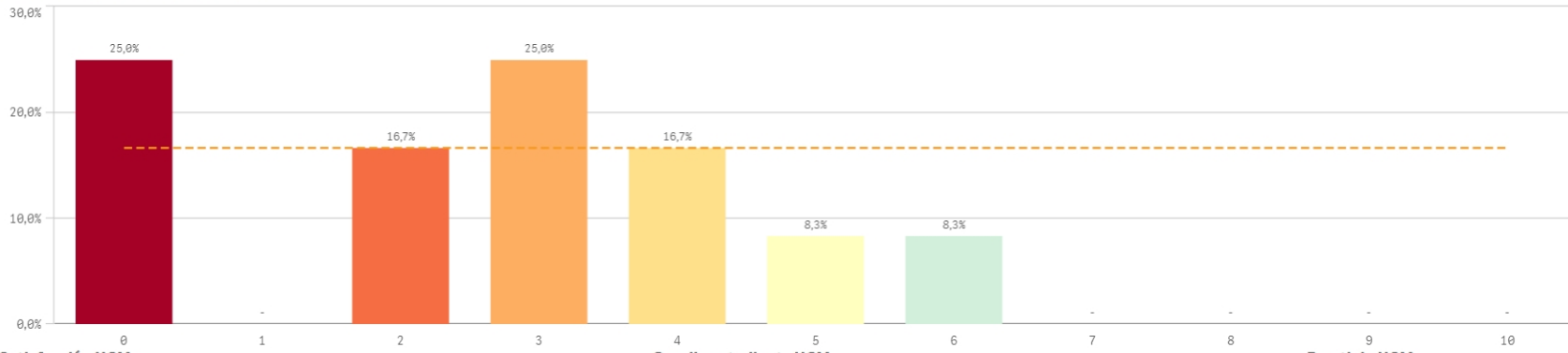
5

No

7

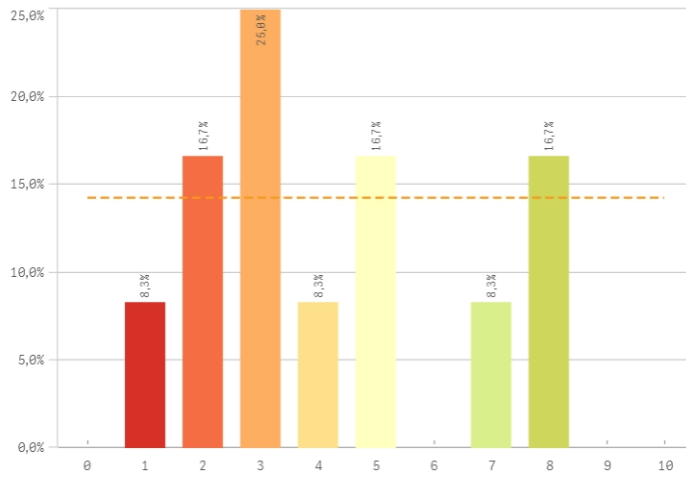


Satisfacción global con la titulación

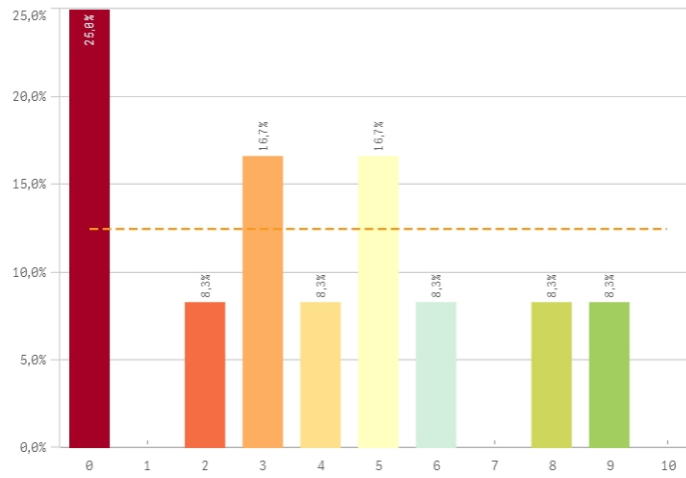


Media  
2,7  
Desviación Típica  
2,0  
Mediana  
3,0  
Moda  
-

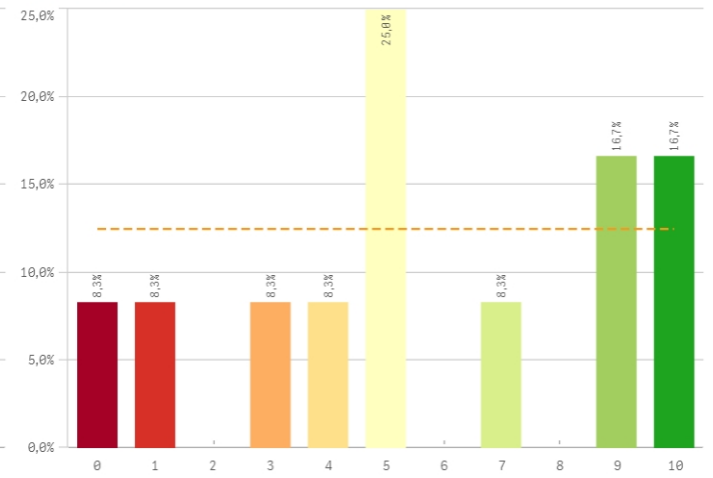
Satisfacción UCM



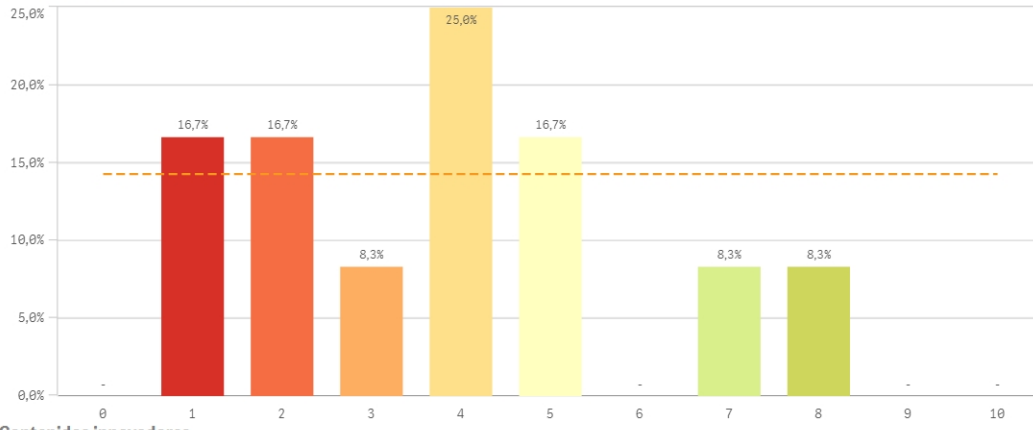
Orgullo estudianté UCM



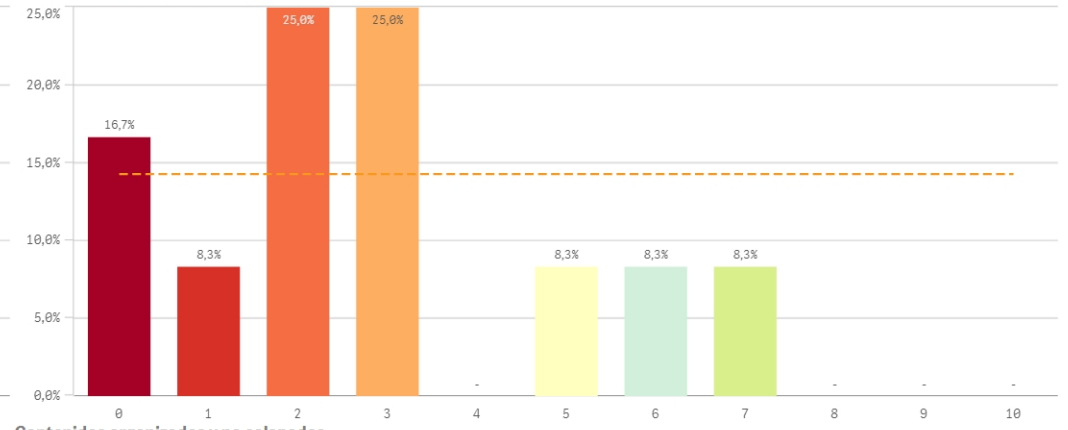
Prestigio UCM



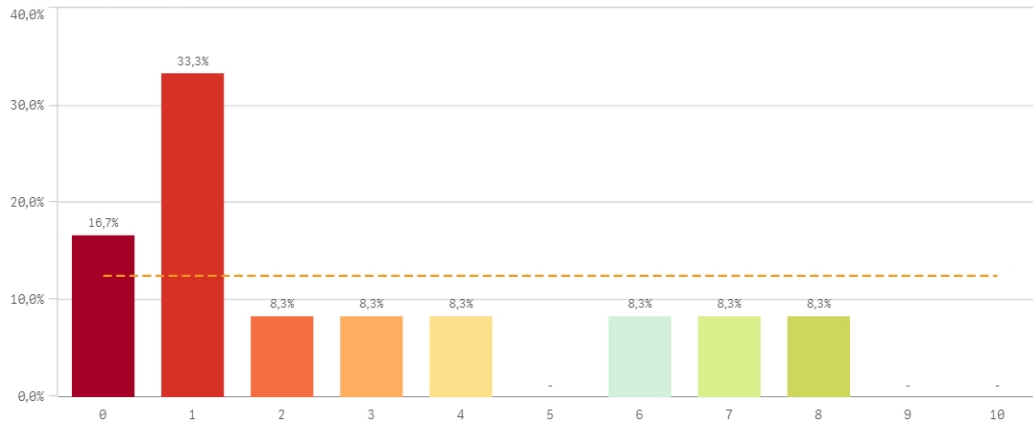
Objetivos propuestos alcanzados



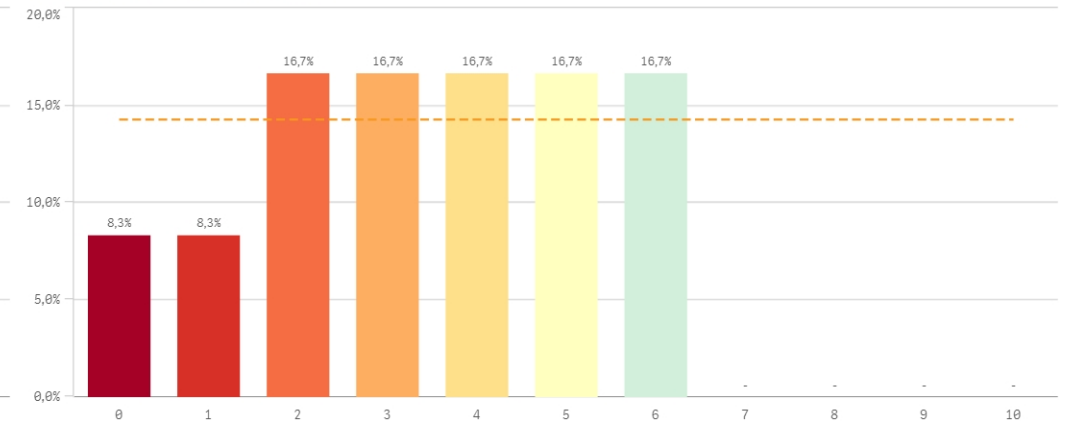
Componente práctico adecuado



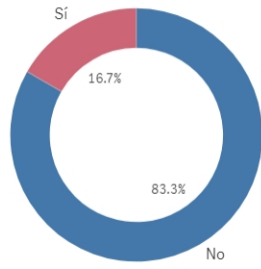
Contenidos innovadores



Contenidos organizados y no solapados



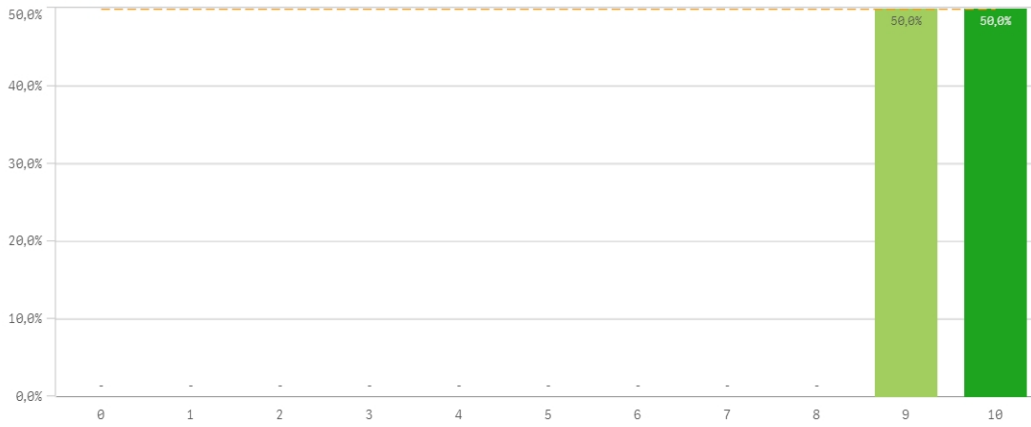
### Prácticas externas



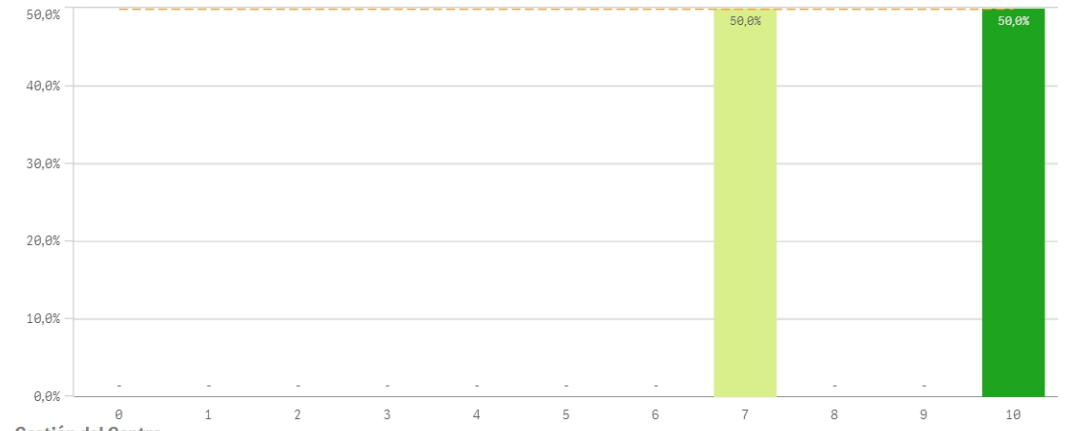
Si  
2

No  
10

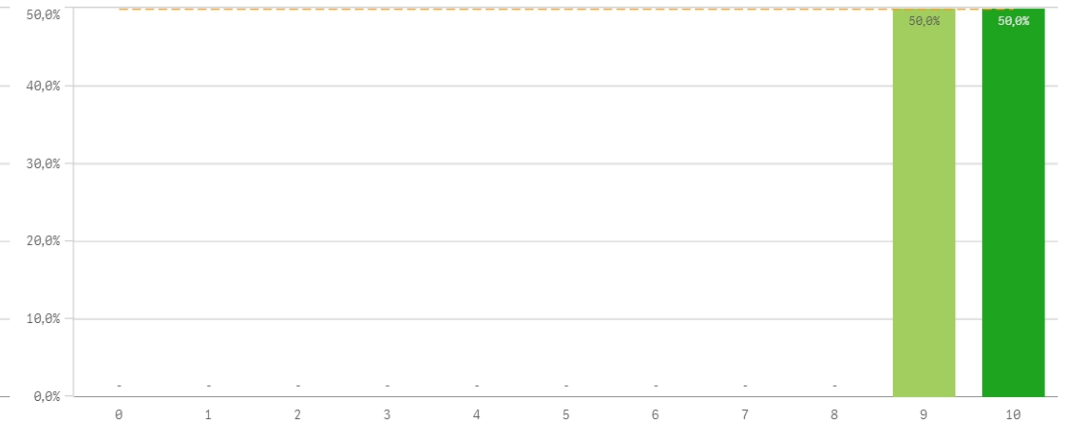
### Atención del tutor/colaborador



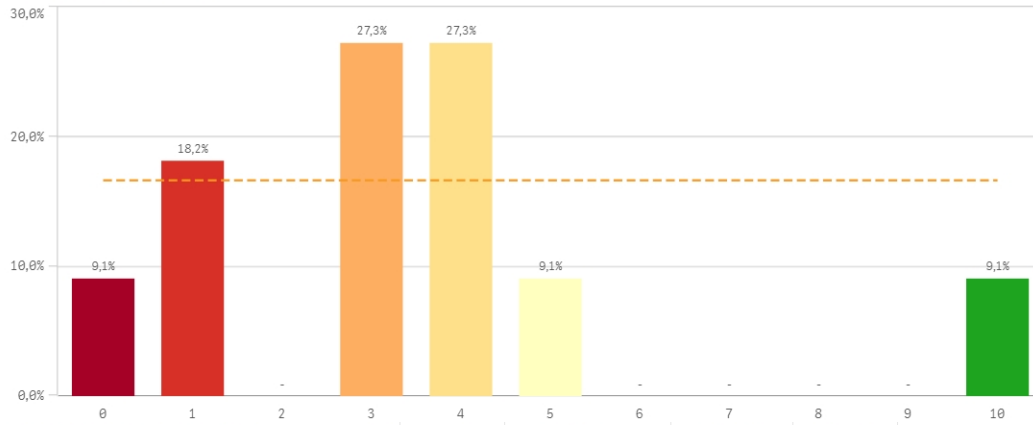
### Valoración formativa



### Gestión del Centro

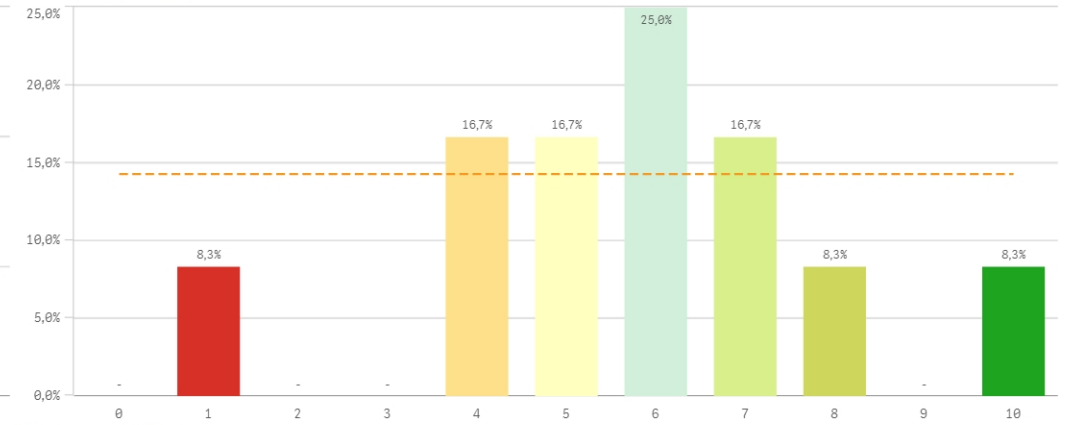


### Tutorías presenciales útiles

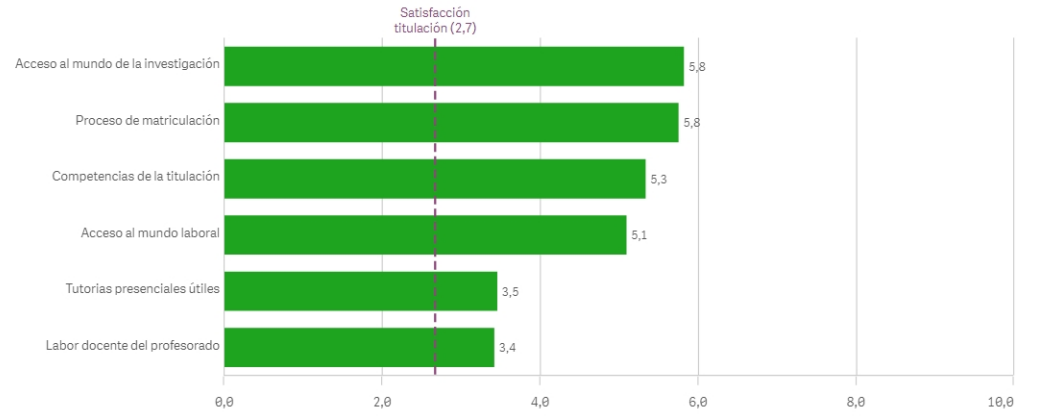


Formación recibida y matriculación	Q	Media	Desv. típica	Mediana	Moda
Acceso al mundo de la investigación		5,8	2,7	7,0	7,0
Proceso de matriculación		5,8	2,3	6,0	6,0
Competencias de la titulación		5,3	3,1	5,5	-
Acceso al mundo laboral		5,1	2,4	5,0	5,0
Tutorías presenciales útiles		3,5	2,7	3,0	-
Labor docente del profesorado		3,4	2,4	3,0	-

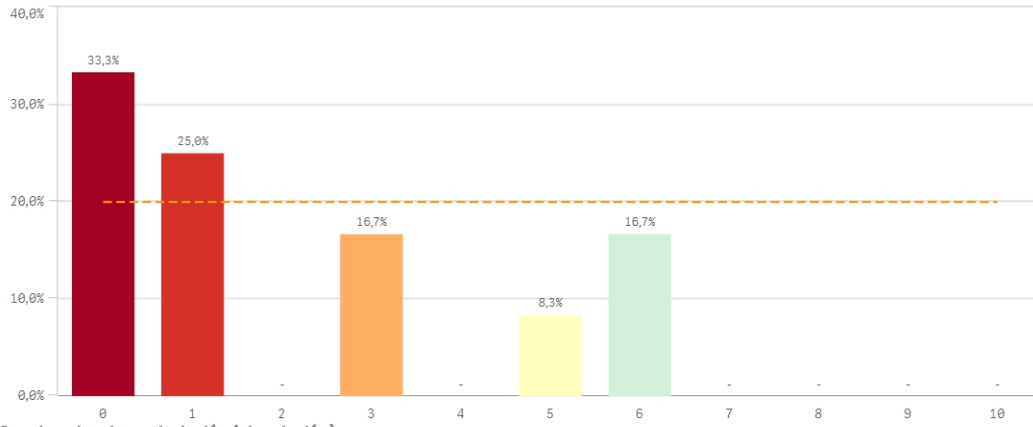
### Proceso de matriculación



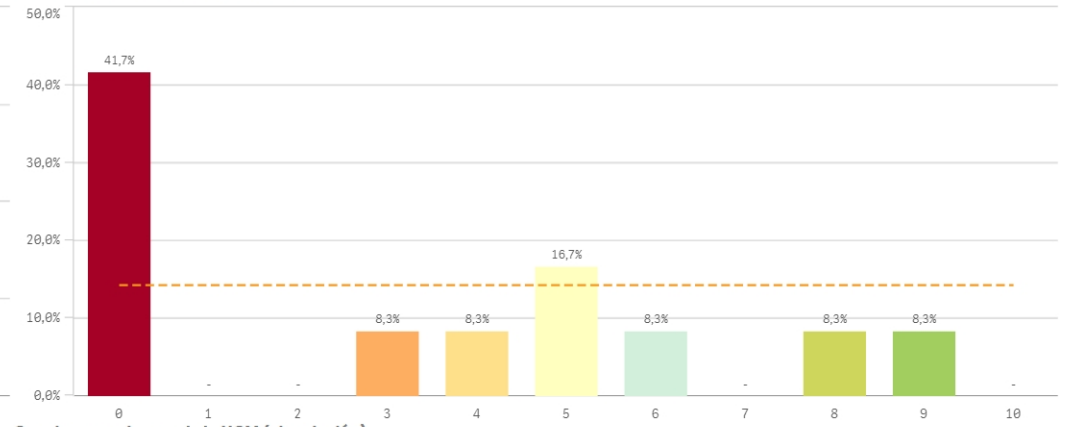
### Fortalezas y debilidades



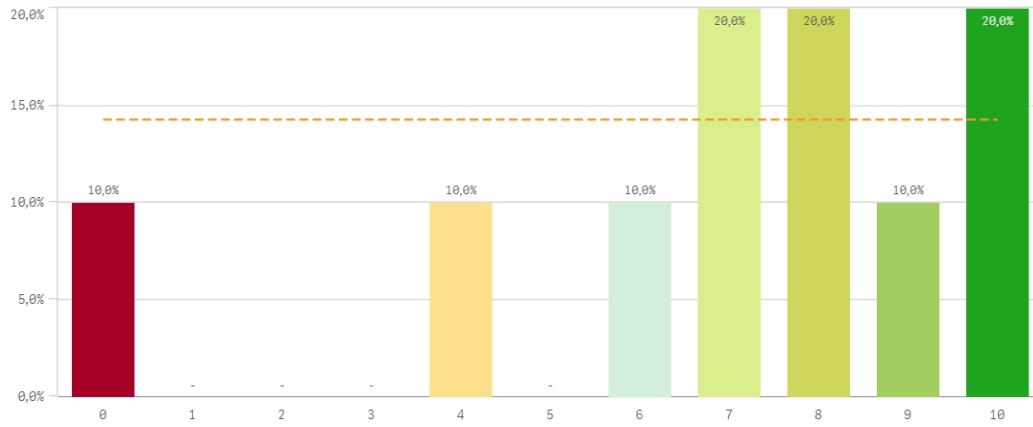
Recomendar titulación (preinscripción)



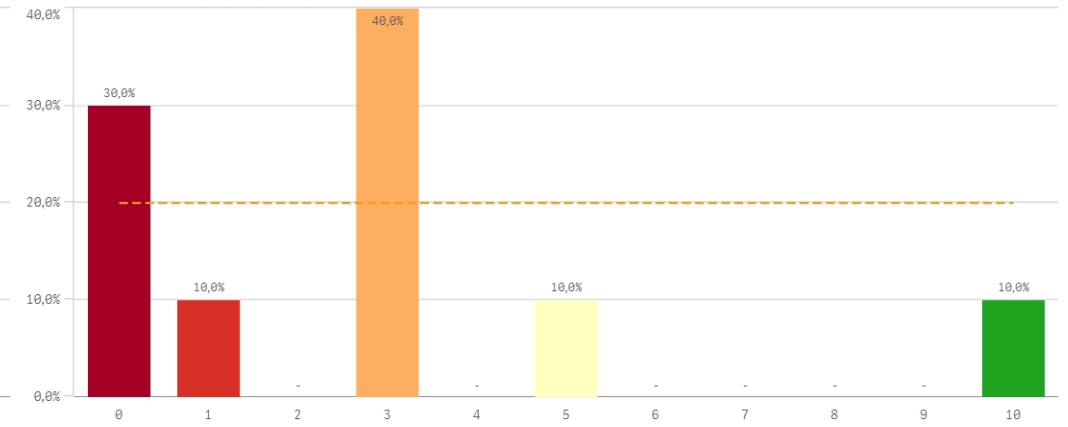
Recomendar la UCM (preinscripción)



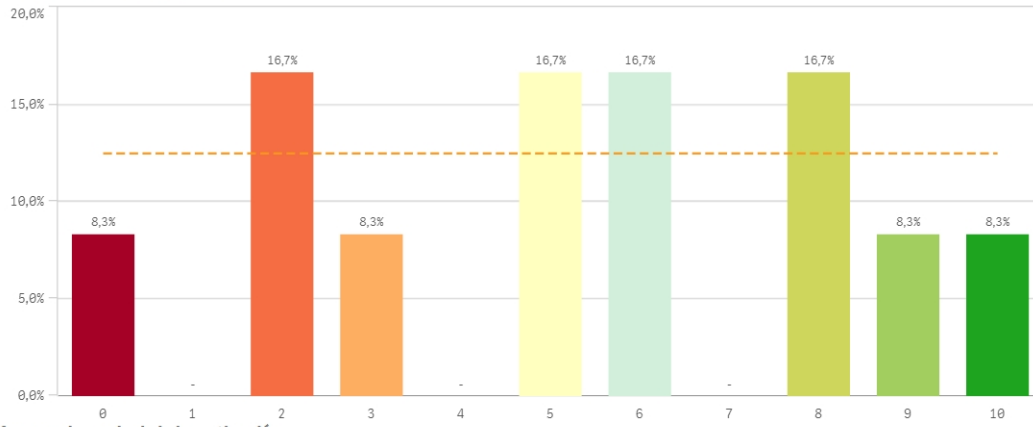
Seguir en la misma titulación (vinculación)



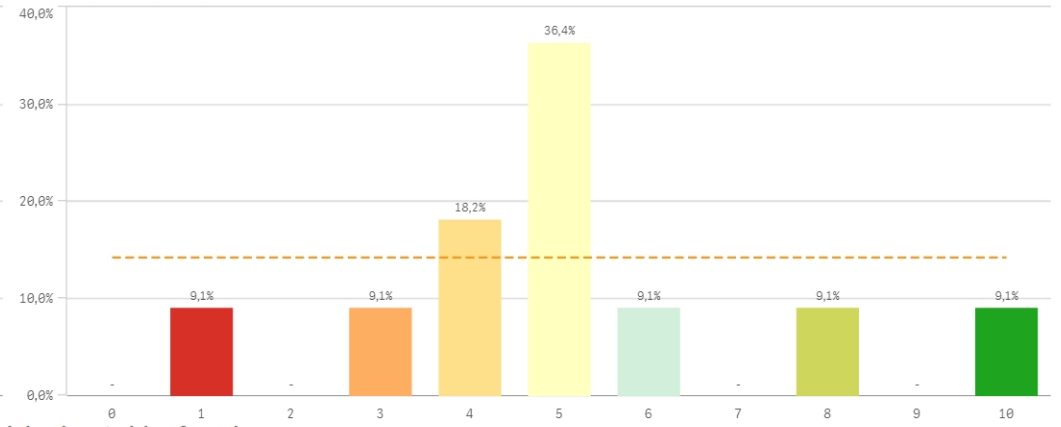
Seguir como alumno de la UCM (vinculación)



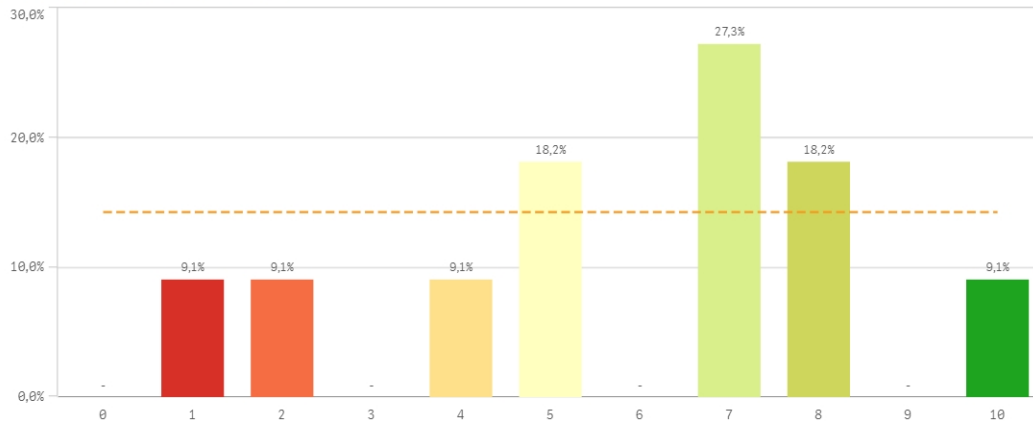
Competencias de la titulación



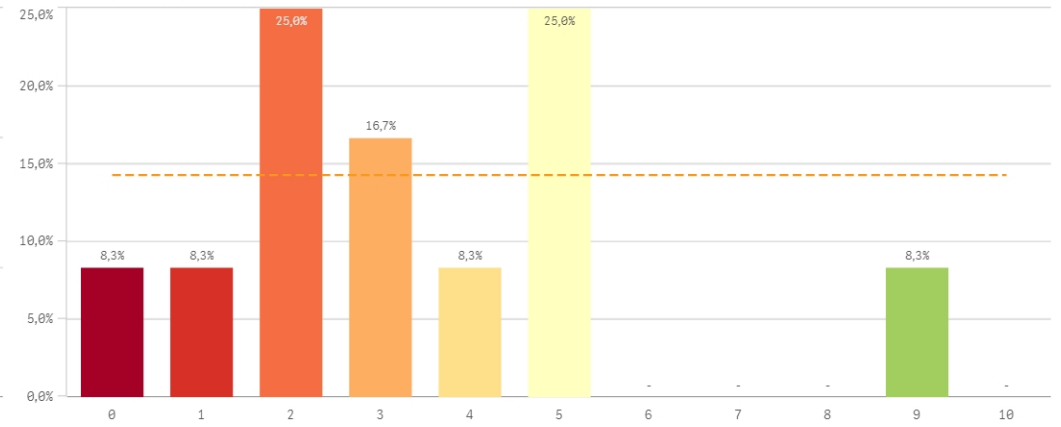
Acceso al mundo laboral



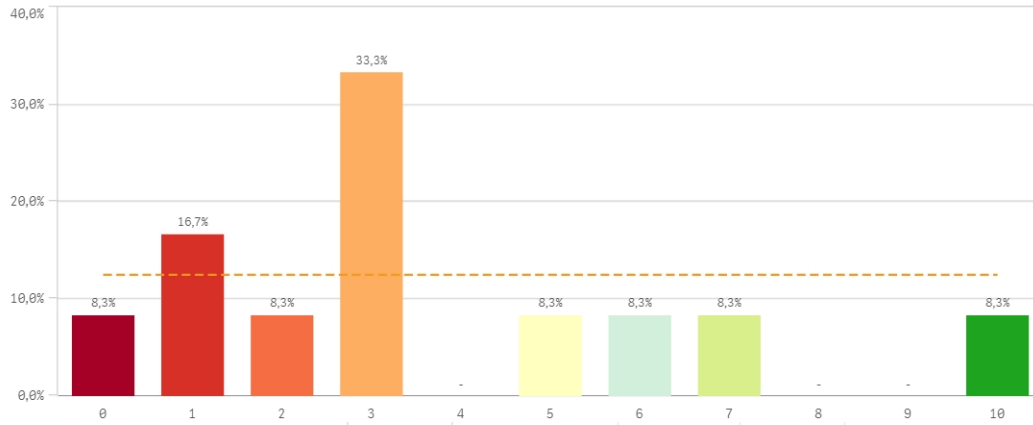
Acceso al mundo de la investigación



Labor docente del profesorado

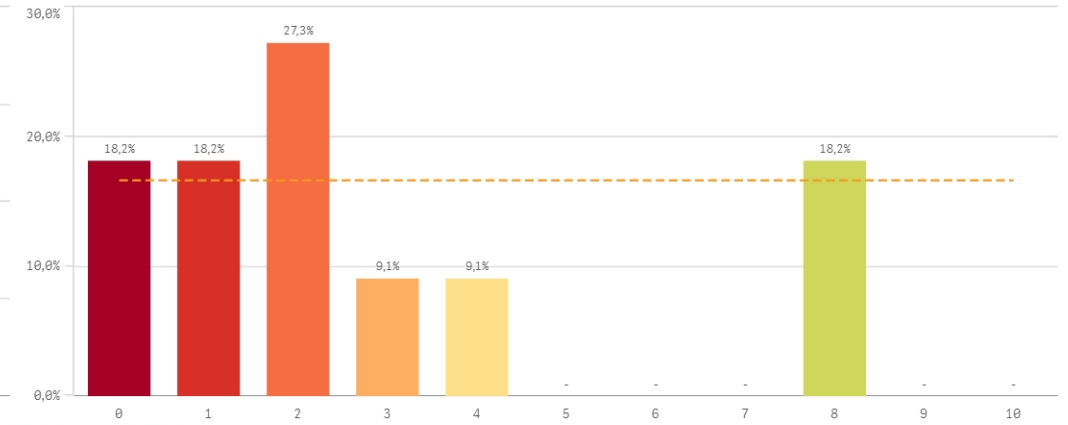


### Relación calidad/precio

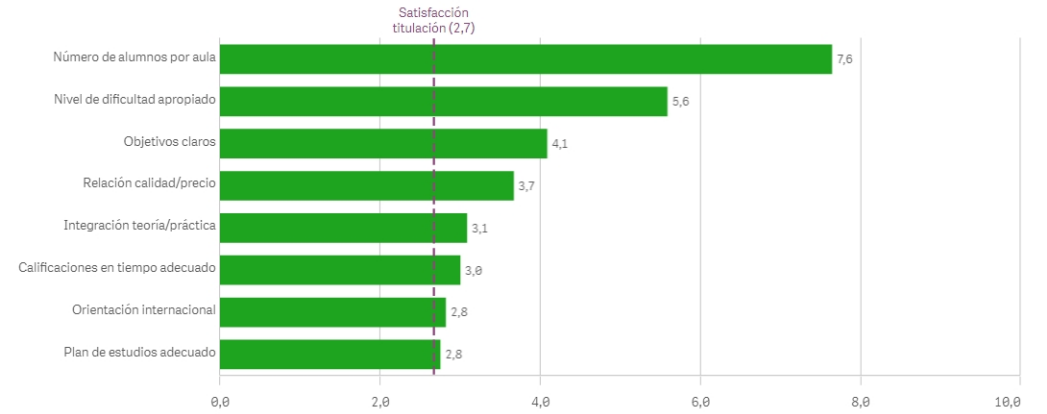


Desarrollo académico	Q	Media	Dev. típica	Mediana	Moda
Número de alumnos por aula		7,6	1,1	7,0	7
Nivel de dificultad apropiado		5,6	1,7	6,0	6
Objetivos claros		4,1	2,4	4,0	1
Relación calidad/precio		3,7	2,9	3,0	3
Integración teoría/práctica		3,1	2,4	3,0	1
Calificaciones en tiempo adecuado		3,0	2,7	2,0	1
Orientación internacional		2,8	2,8	2,0	2
Plan de estudios adecuado		2,8	2,2	2,5	-

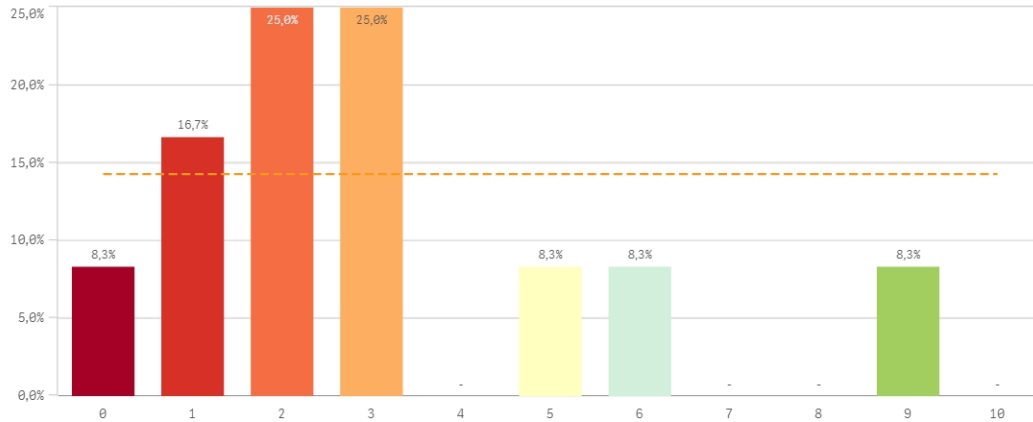
### Orientación internacional



### Fortalezas y debilidades

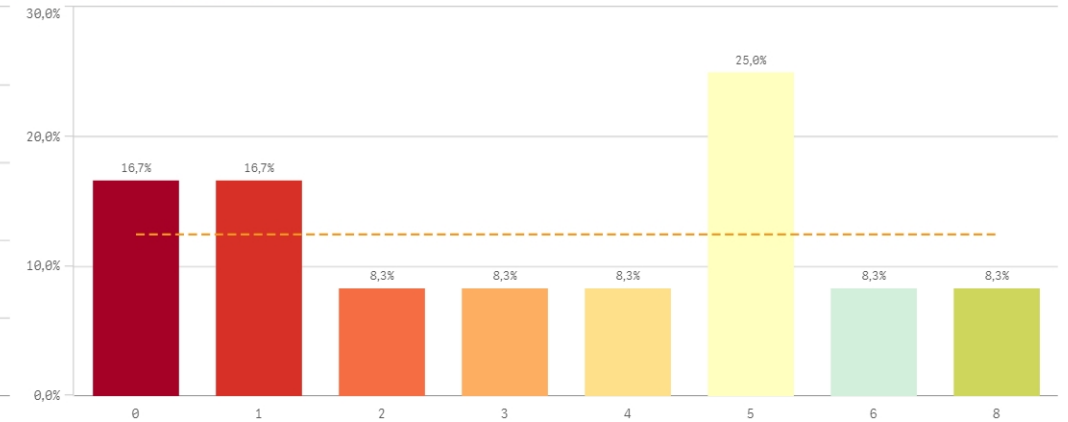


### Trabajo no presencial útil

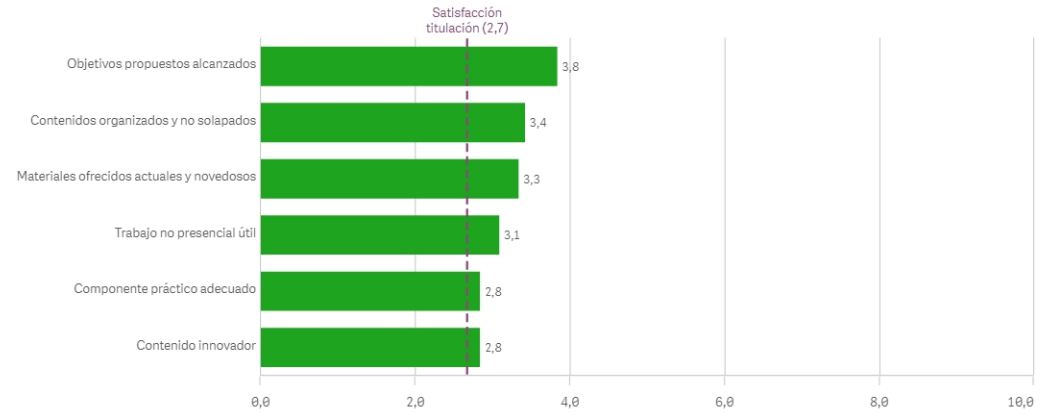


Asignaturas, tareas y materiales	Q	Media	Desv. típica	Mediana	Moda
Objetivos propuestos alcanzados		3,8	2,2	4,0	4,0
Contenidos organizados y no solapados		3,4	1,9	3,5	-
Materiales ofrecidos actuales y novedosos		3,3	2,6	3,5	5,0
Trabajo no presencial útil		3,1	2,5	2,5	-
Componente práctico adecuado		2,8	2,2	2,5	-
Contenido innovador		2,8	2,8	1,5	1,0

### Materiales ofrecidos actuales y novedosos

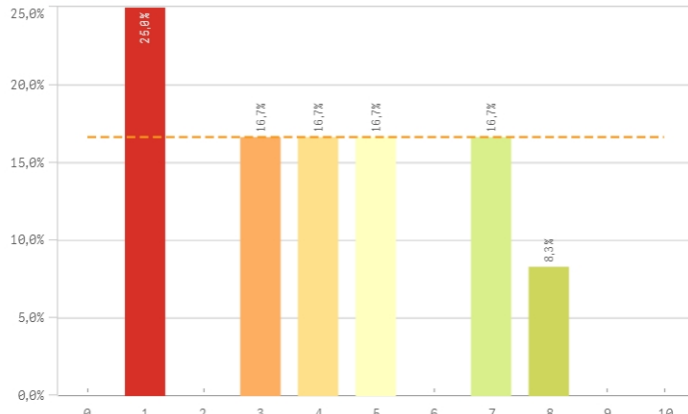


### Fortalezas y debilidades

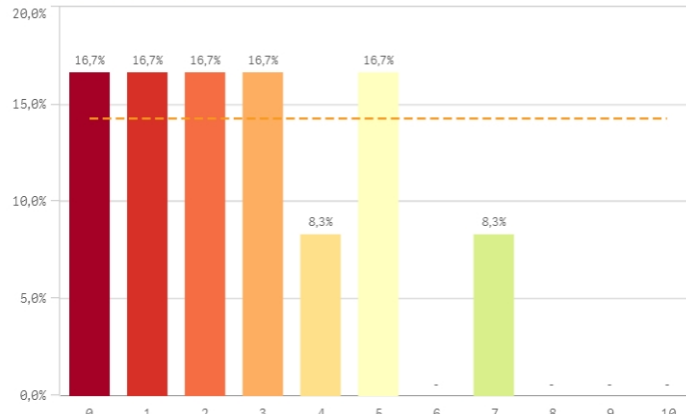




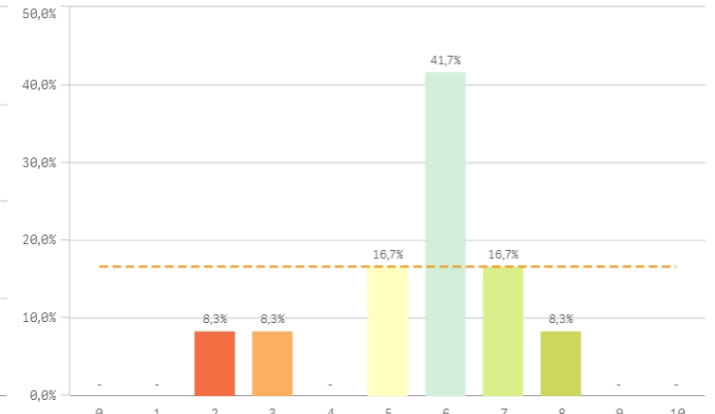
Objetivos claros



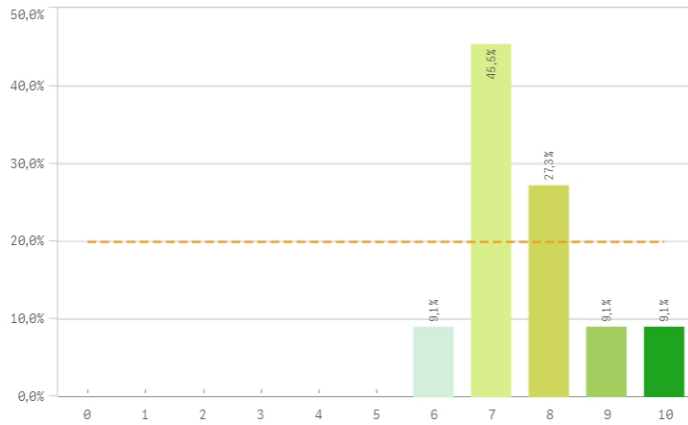
Plan de estudios adecuado



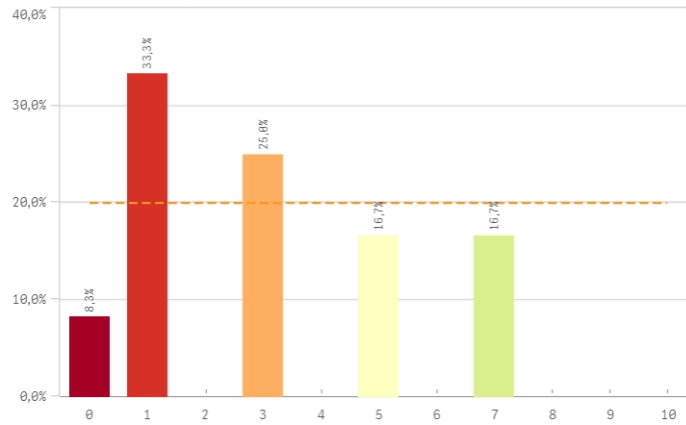
Nivel de dificultad apropiado



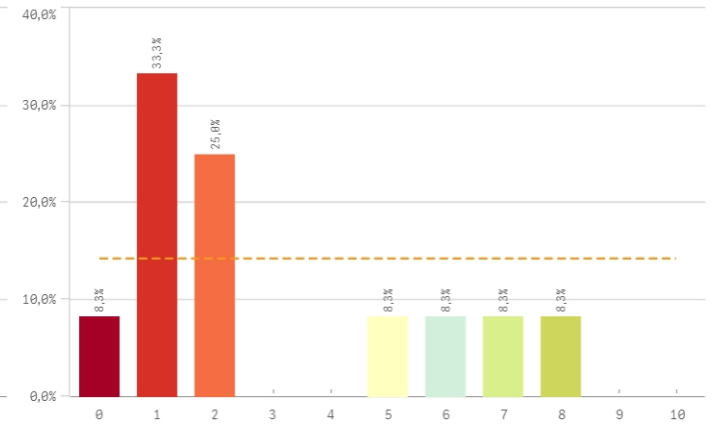
Número de alumnos por aula



Integración de teoría/práctica

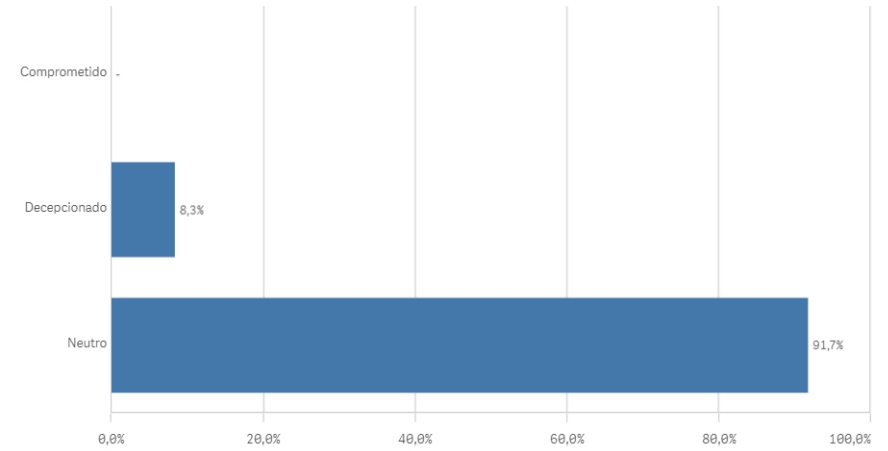
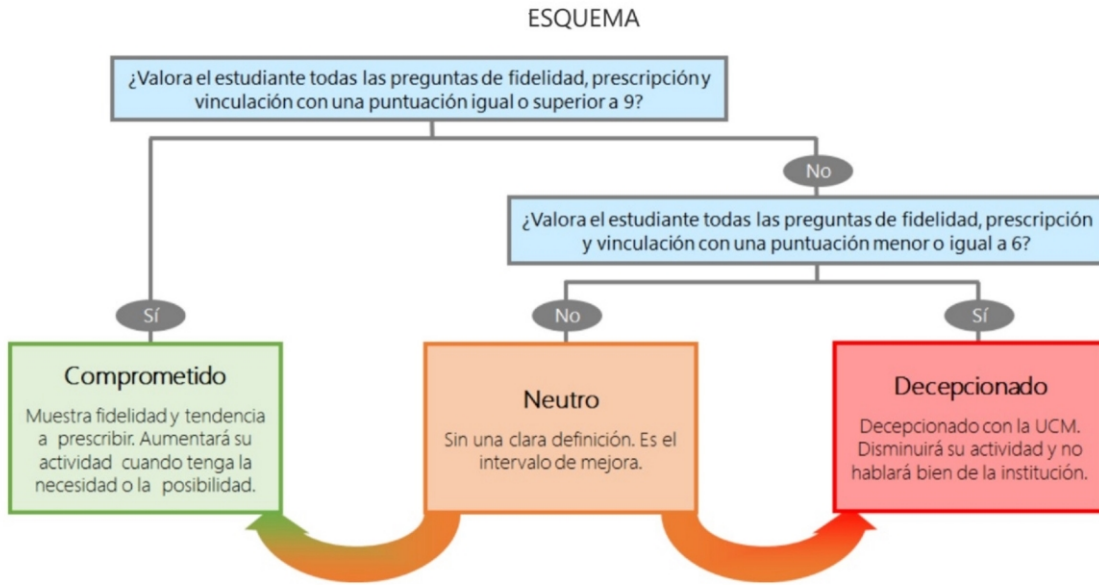


Calificaciones en tiempo adecuado



Construcción y significado del valor "compromiso":

- \* Estudiante comprometido: valora con 9 o más puntos todas las preguntas de fidelidad, prescripción y vinculación.
- \* Estudiante neutro: la puntuación que otorga a todas las preguntas de fidelidad, prescripción y vinculación están entre 6 y 9.
- \* Estudiante decepcionado: valora con 6 o menos puntos todas las preguntas de fidelidad, prescripción y vinculación.



Centro	Observaciones	
QUÍMICAS	<p>El gran problema del Master en Ingeniería Química es la poca o nula coordinación que hay entre las asignaturas. Esto ha hecho que este segundo cuatrimestre haya sido un autentico horror. La carga y el numero de trabajos escritos ha sido desorbitada y se han solapado en muchas ocasiones trabajos de distintas asignaturas. Me refiero a que al terminar un trabajo de una asignatura, ya estabas empezando con el de otra. Sumado a esto esta el tiempo de estudio, que a penas ha habido por esa misma razón. No se trata de trabajos de grado que termines en un tiempo "relativamente" corto, sino que hay que dedicarles tiempo.</p> <p>Por otro lado la actividad docente de los profesores ha sido en su gran mayoría excelente. Pero lo expuesto anteriormente eclipsa lo bueno de la titulación.</p>	
QUÍMICAS	<p>El segundo cuatrimestre del máster es una absoluta pérdida de tiempo. Es una pena juntar en un mismo máster asignaturas tan interesantes como DIP o FT con otras como ODE que nada tienen que ver con la titulación, al igual que juntar profesores tan competentes con otros que son incapaces de despertar el más mínimo interés en los alumnos por la asignatura. Una carga de trabajo absurdamente grande, coincidiendo la mayor concentración de entregas y presentaciones con la semana de antes de comienzo de exámenes. Es una pena tener que soportar la propaganda de todas las líneas de investigación de la Facultad, mientras que no se realizan actividades de verdadero interés para futuros Ingenieros de Procesos como, por ejemplo, visitas a plantas industriales.</p>	
QUÍMICAS	<p>Lo que no es normal es que en un título de máster del prestigio de la Complutense, los profesores ni se pongan de acuerdo llegando a saturar a los alumnos con trabajos innecesarios y perdiendo el tiempo con los exámenes. Tampoco es normal tener más de 5 exámenes concentrados en dos semanas justo después de las navidades y esperar que todos aprueben con buena nota. Me parece injusto que el TFM se realice con la media de una asignatura que no está completa dejando fuera de lugar las asignaturas optativas que sí están completas. O que en asignaturas de difícil comprensión nos den 2 ejercicios por tema. No estoy contenta con el máster de la UCM, no lo voy a recomendar y si lo hubiera sabido antes no me hubiera desplazado hasta Madrid dejando mi residencia para esto.</p>	
QUÍMICAS	No	