

Grado en IQ 2021-22



OFICINA para la CALIDAD

Vicerrectorado de Calidad

UNIVERSIDAD COMPLUTENSE DE MADRID



Grado-Máster



Encuestas de Satisfacción

Egresados



OFICINA para la CALIDAD

Vicerrectorado de Calidad
UNIVERSIDAD COMPLUTENSE DE MADRID

CURSO: 2021-22

TITULACIÓN: GRADO EN INGENIERÍA
QUÍMICA

CENTRO: FACULTAD DE CIENCIAS
QUÍMICAS

Población N

61

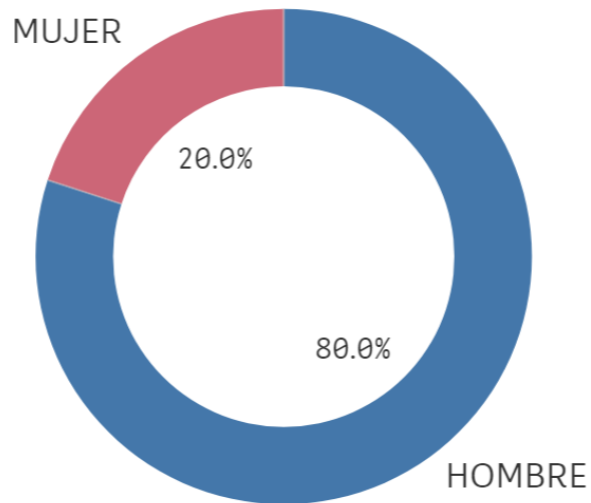
%_Participacion

8,2%

Participación n

5

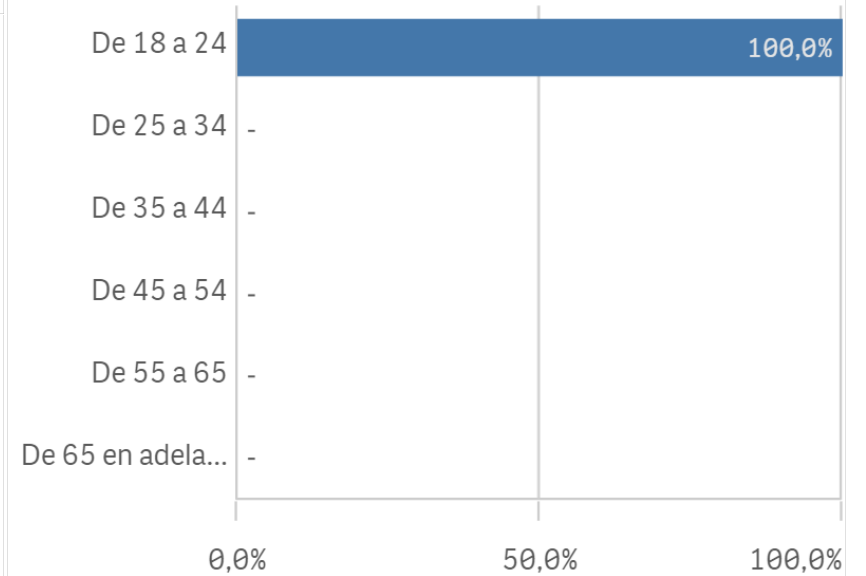
Genero



■ HOMBRE ■ MUJER

Edad (años)

(%) Porcentaje por franjas



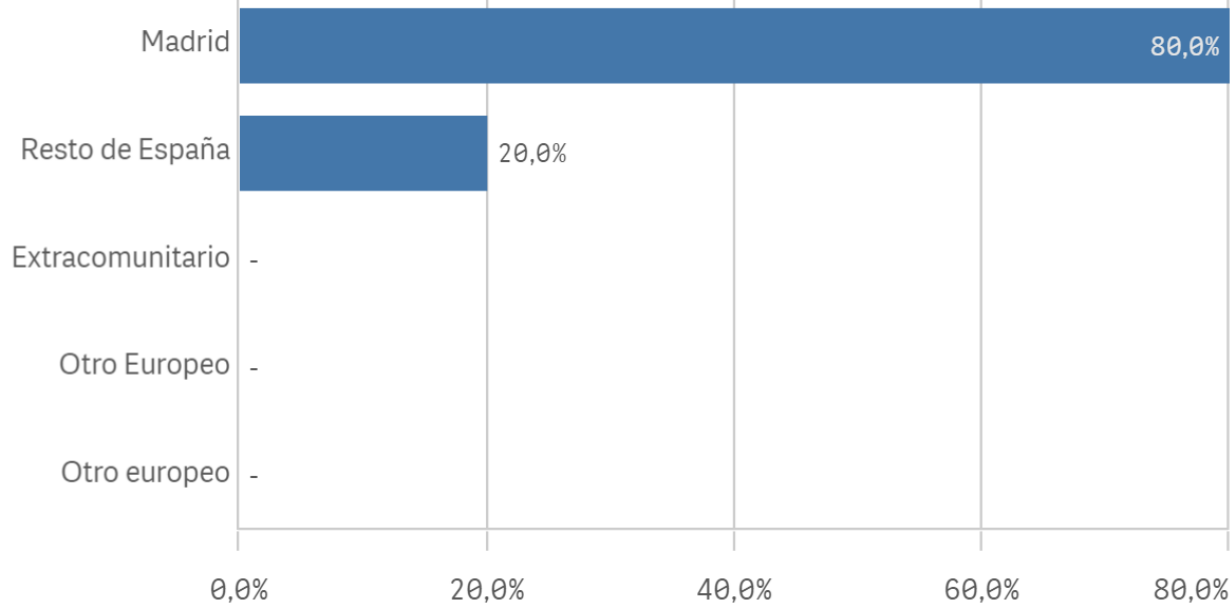
Edad media (años)

23,6

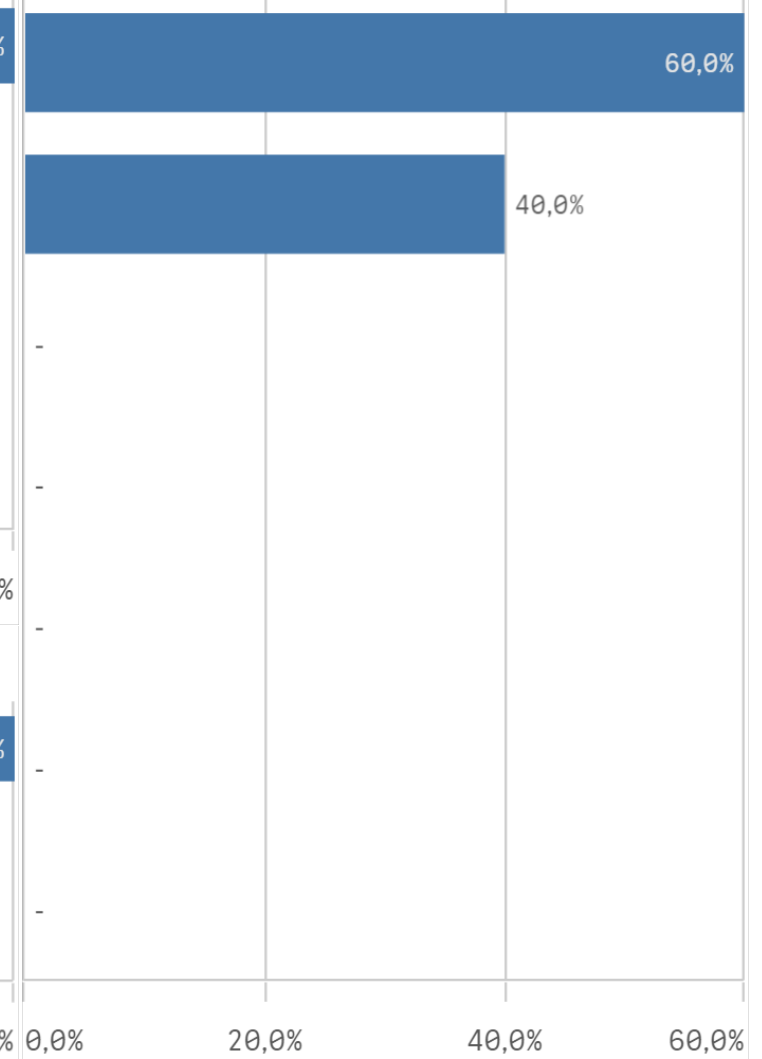
Desviación Típica

0,5

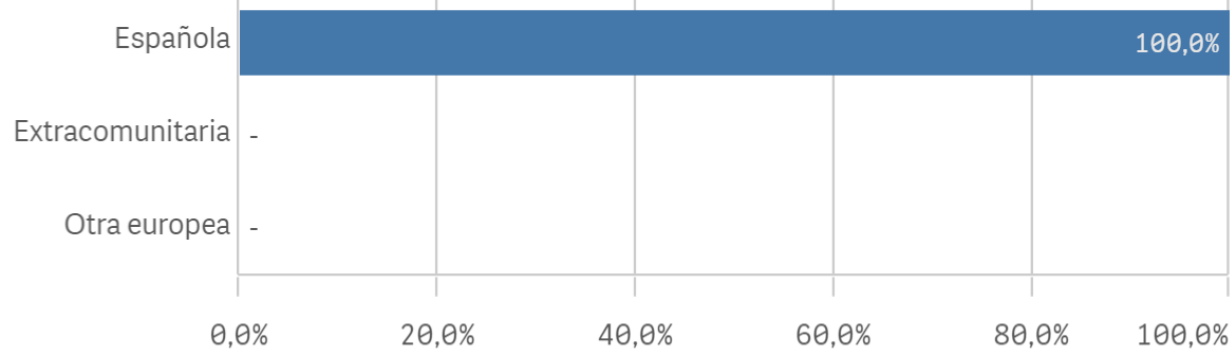
Lugar de residencia



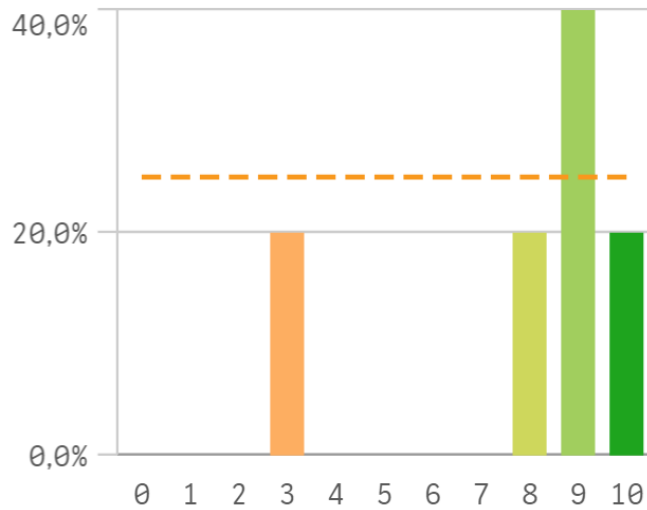
Elegir UCM



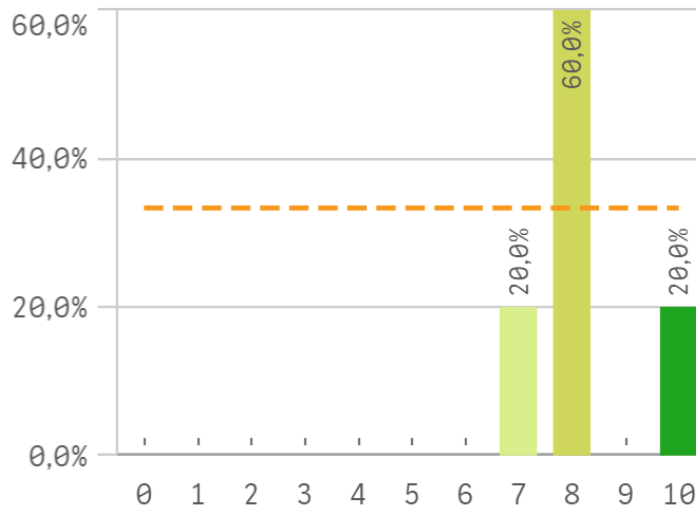
Nacionalidad



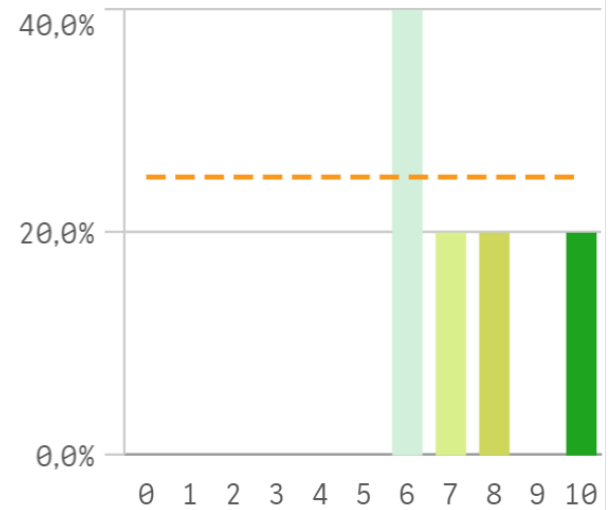
Asumir responsabilidades



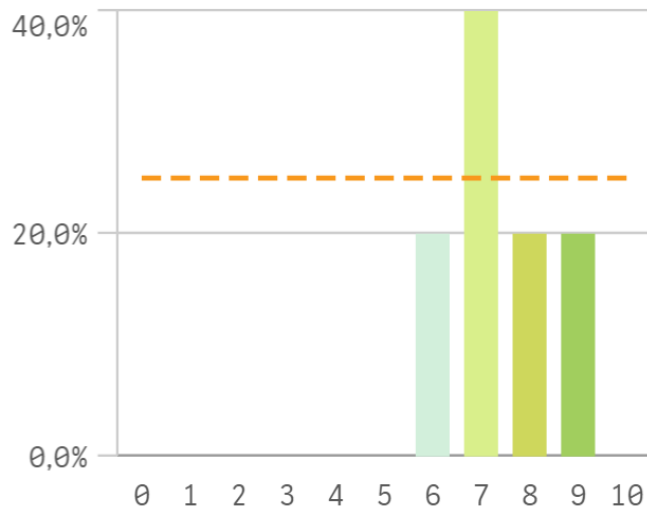
Trabajar en equipo



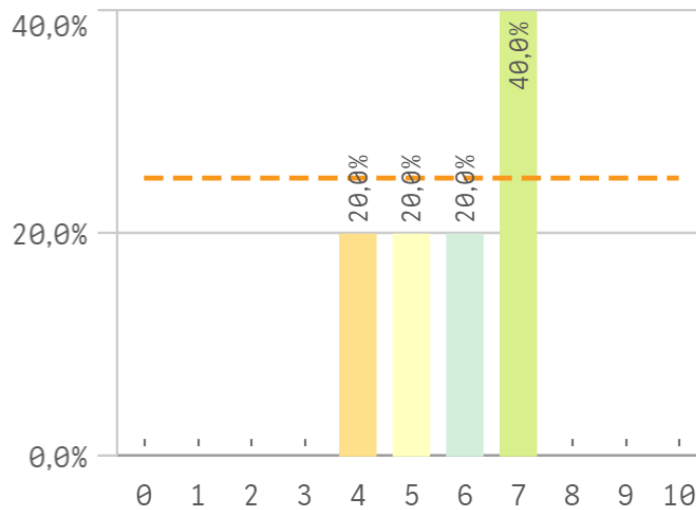
Capacidad técnica para resoluci...



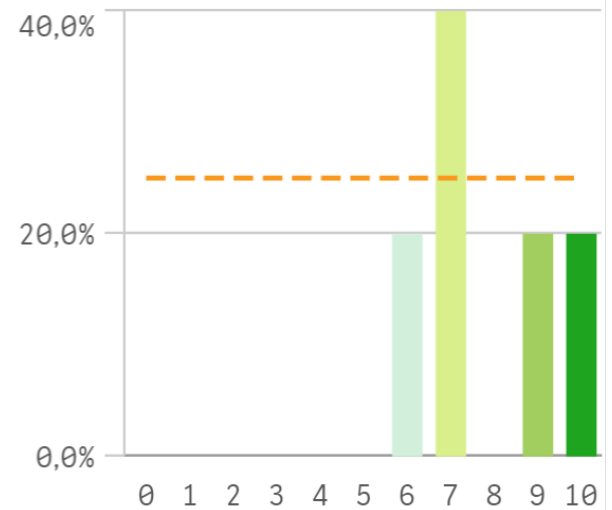
Expresión y comunicación



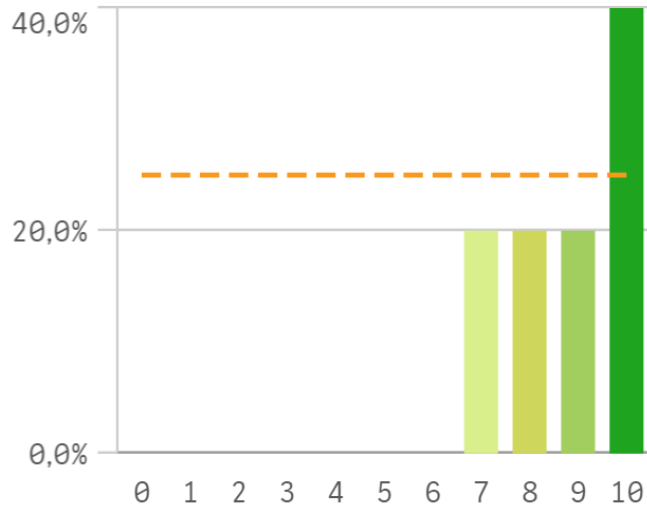
Comunicación bilingüe



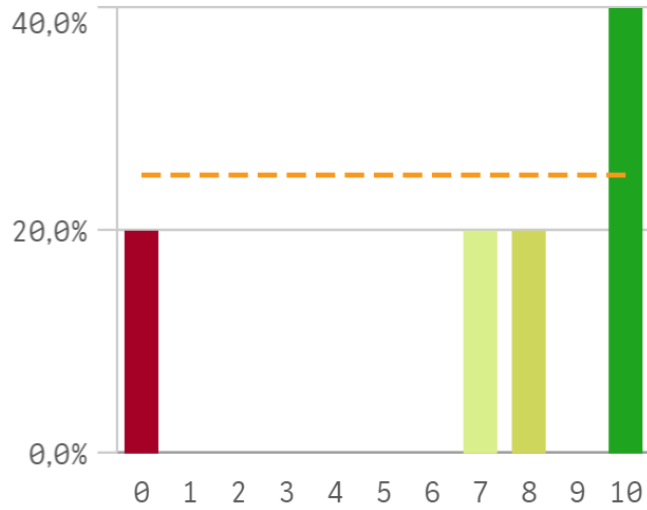
Adaptar nueva situacion



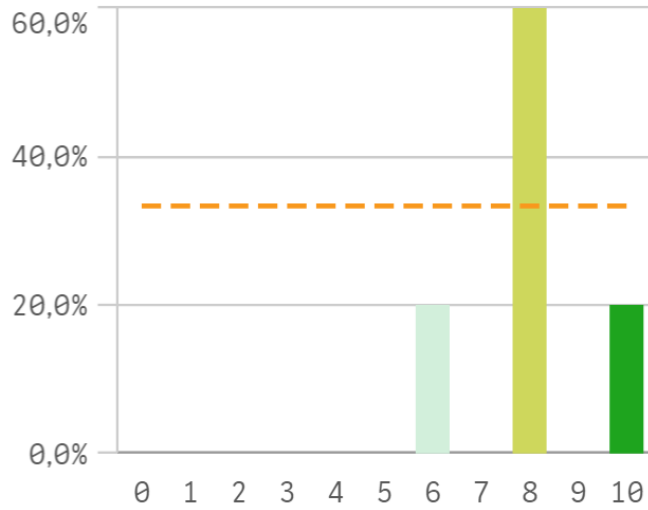
Manejar dificultades



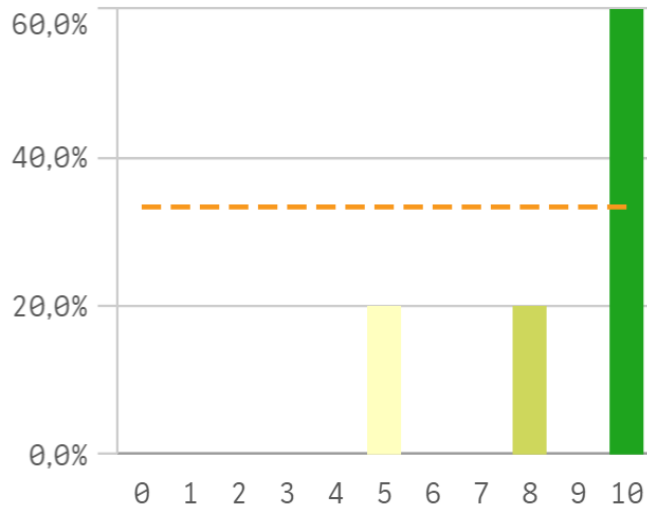
Competencias desarrolladas por la ...



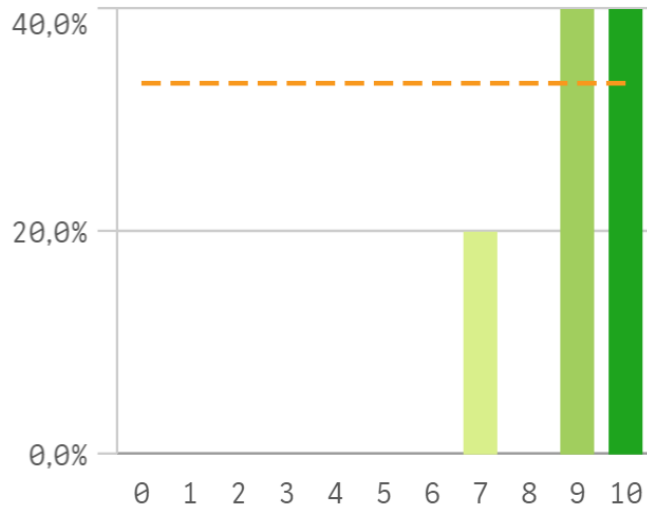
Analizar



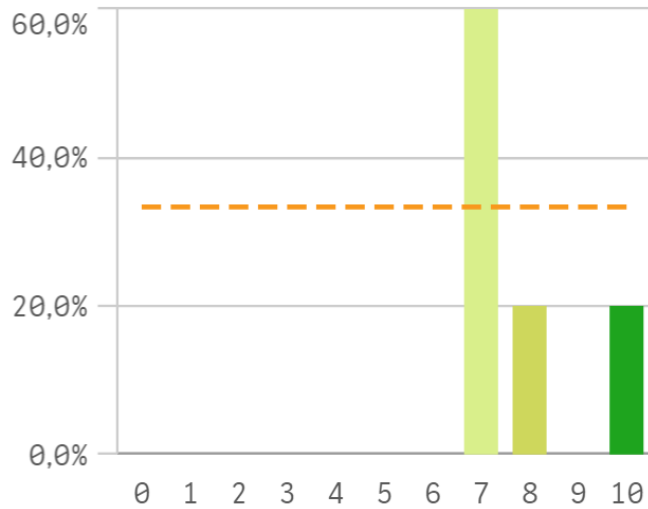
Organizar



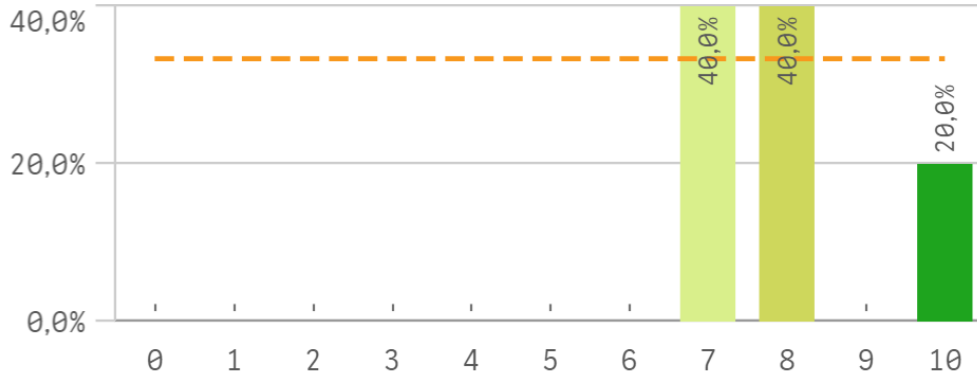
Aprendizaje



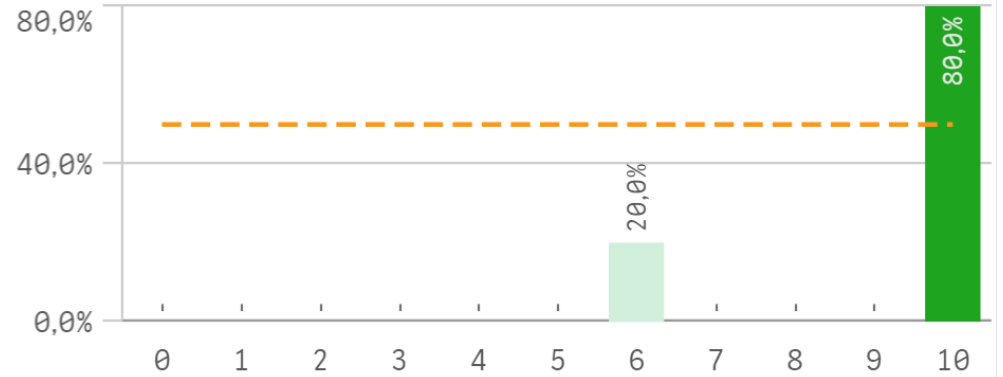
Liderazgo



Criticas

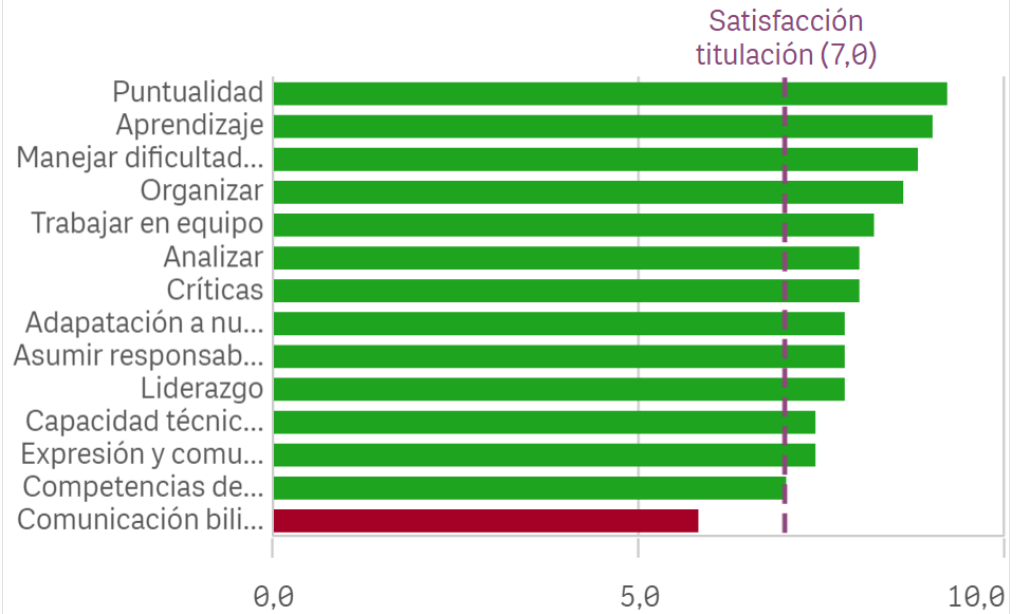


Puntualidad

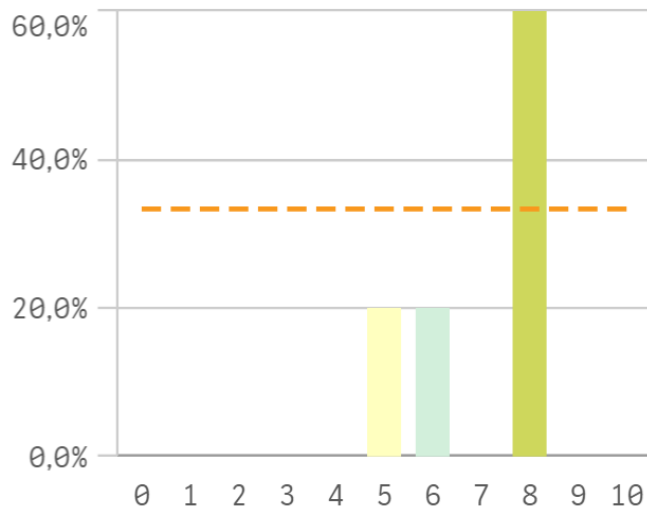


Competencias adquiridas	Media	Desv. típica	Med
Puntualidad	9,2	1,8	10,0
Aprendizaje	9,0	1,2	9,0
Manejar dificultades	8,8	1,3	9,0
Organizar	8,6	2,2	10,0
Trabajar en equipo	8,2	1,1	8,0
Analizar	8,0	1,4	8,0
Criticas	8,0	1,2	8,0
Adapatación a nuevas situaciones	7,8	1,6	7,0
Asumir responsabilidades	7,8	2,8	9,0
Liderazgo	7,8	1,3	7,0
Capacidad técnica resolución de problemas	7,4	1,7	7,0
Expresión y comunicación	7,4	1,1	7,0
Competencias desarrolladas en la titulación	7,0	1,1	8,0

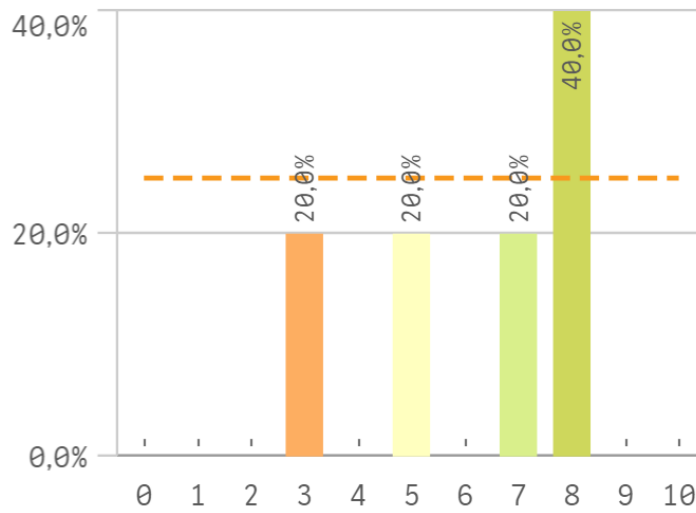
Fortalezas y debilidades



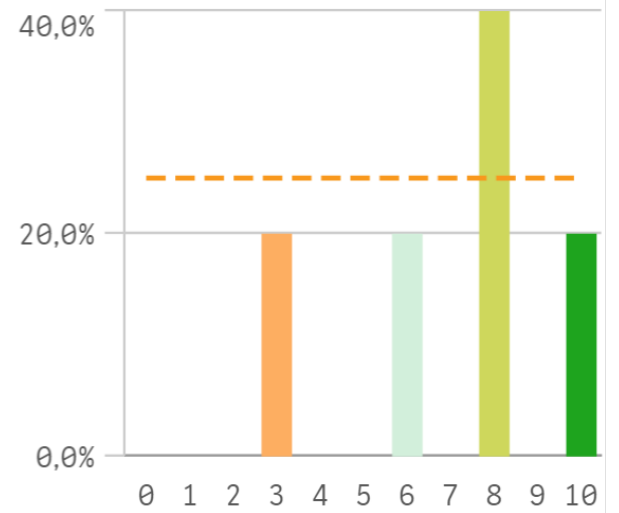
Objetivos claros



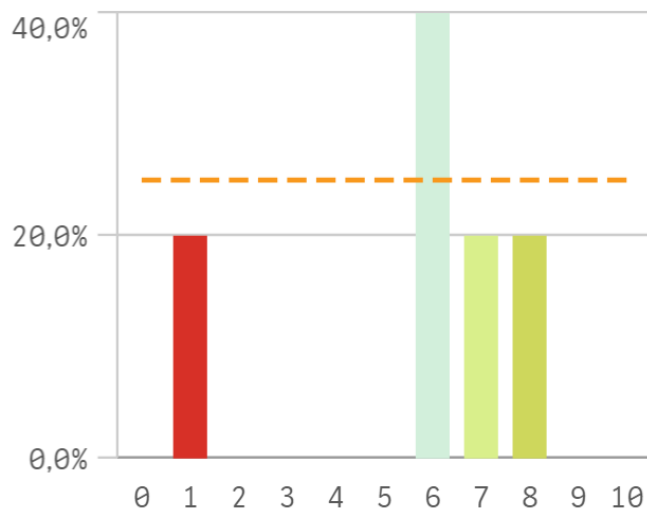
Plan de estudios adecuado



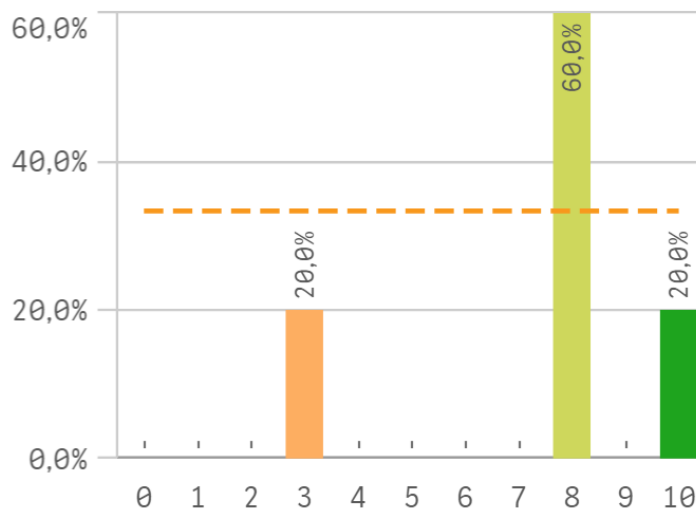
Integración de teoría/práctica



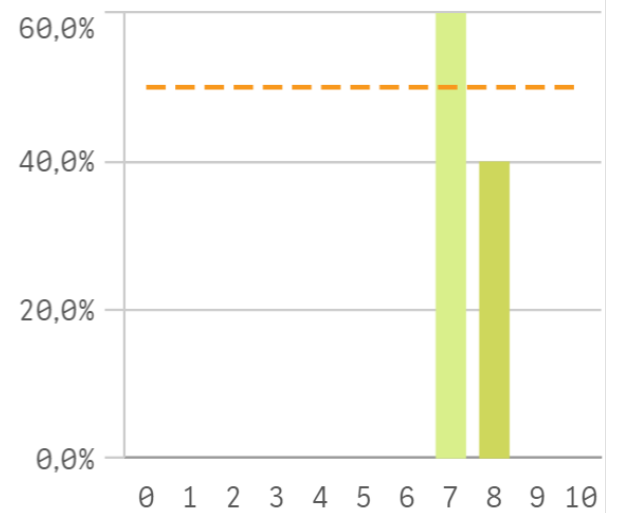
Relación calidad/precio



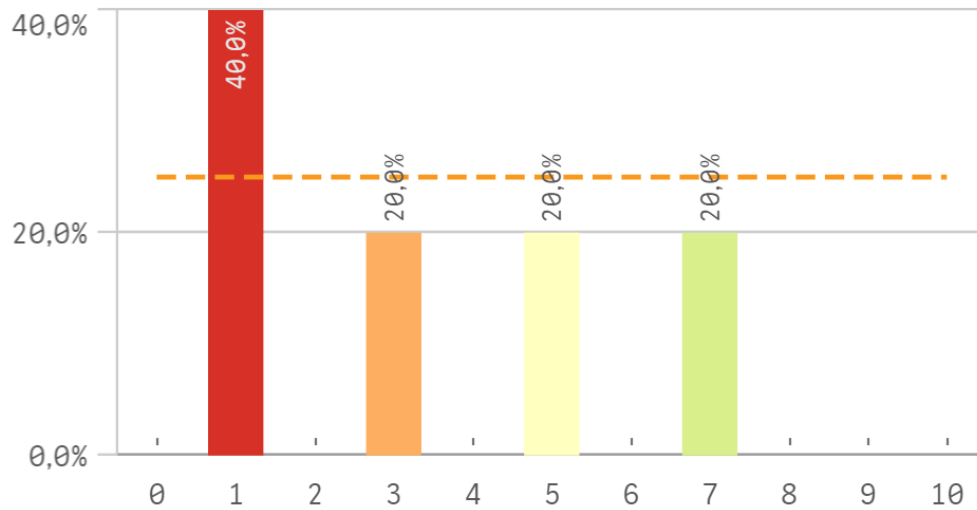
Nivel de dificultad adecuado



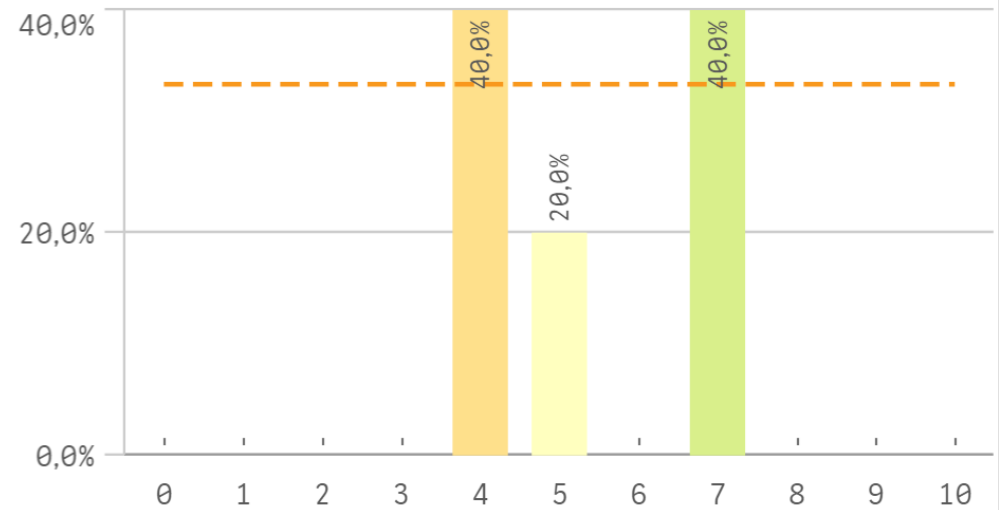
Número de alumnos por aula



Orientación Internacional

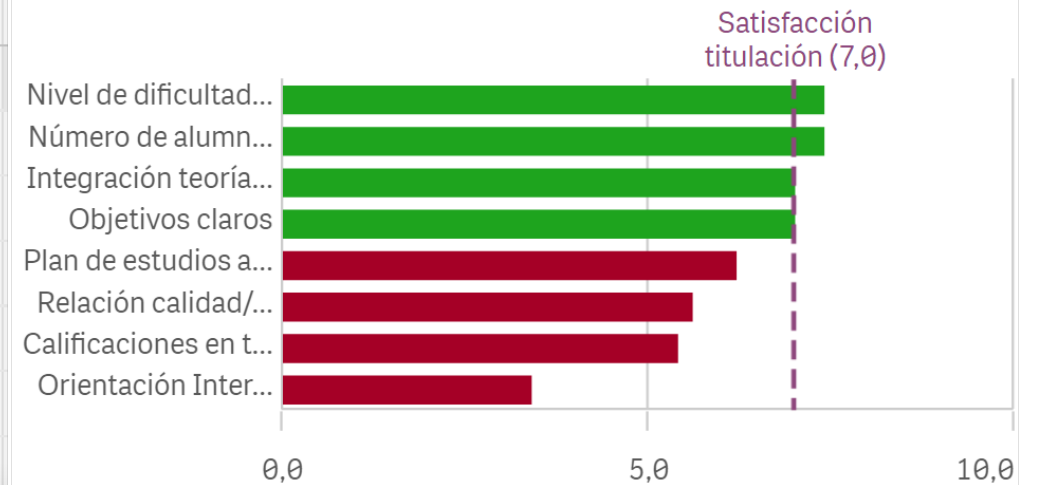


Calificaciones en tiempo adecuado

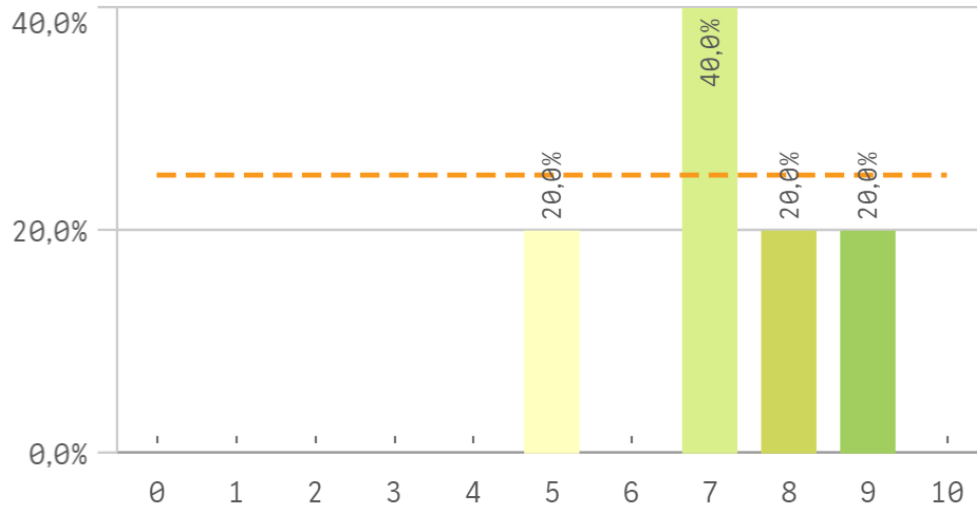


Titulación	Media	Desv. típica	Med...
Calificaciones en tiempo adecuado	5,4	1,5	5,0
Integración teoría/práctica	7,0	2,6	8,0
Nivel de dificultad adecuado	7,4	2,6	8,0
Número de alumnos por aula	7,4	0,5	7,0
Objetivos claros	7,0	1,4	8,0
Orientación Internacional	3,4	2,6	3,0
Plan de estudios adecuado	6,2	2,2	7,0

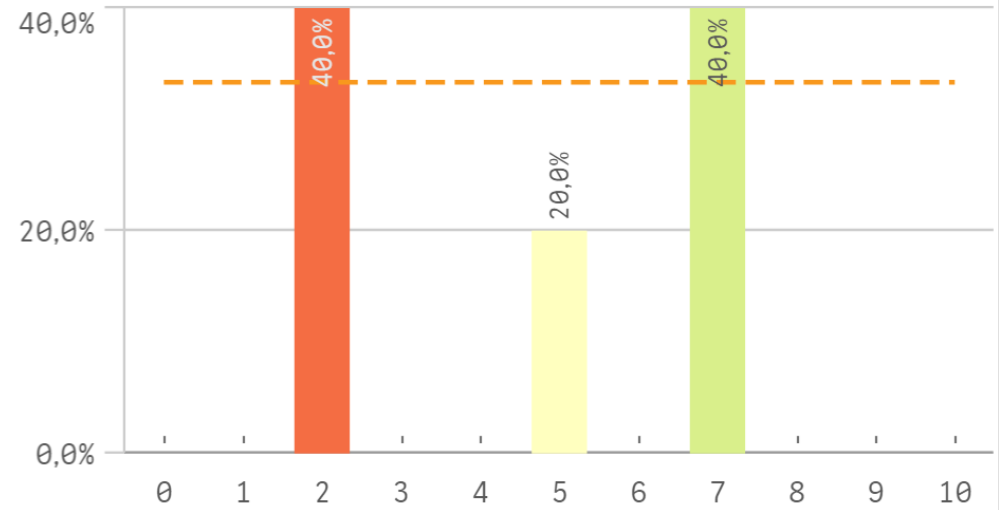
Fortalezas y debilidades



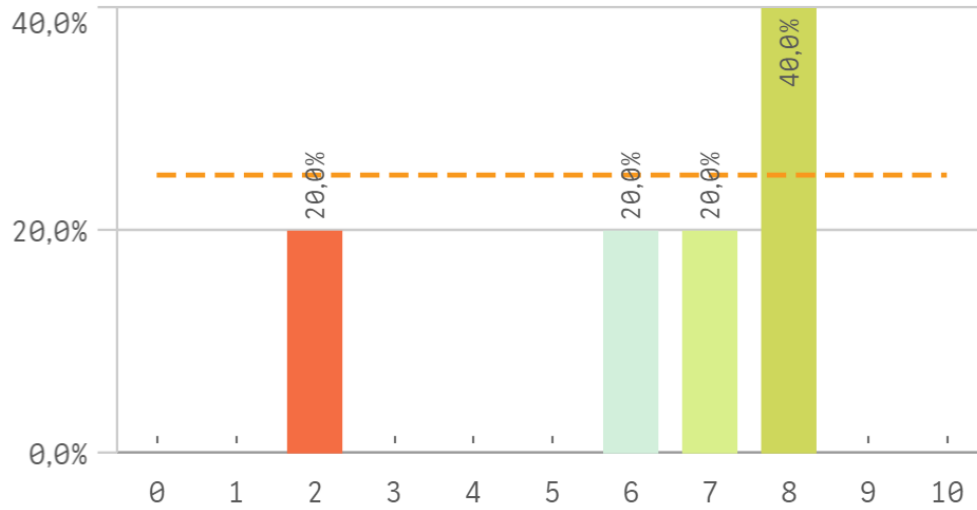
Objetivos



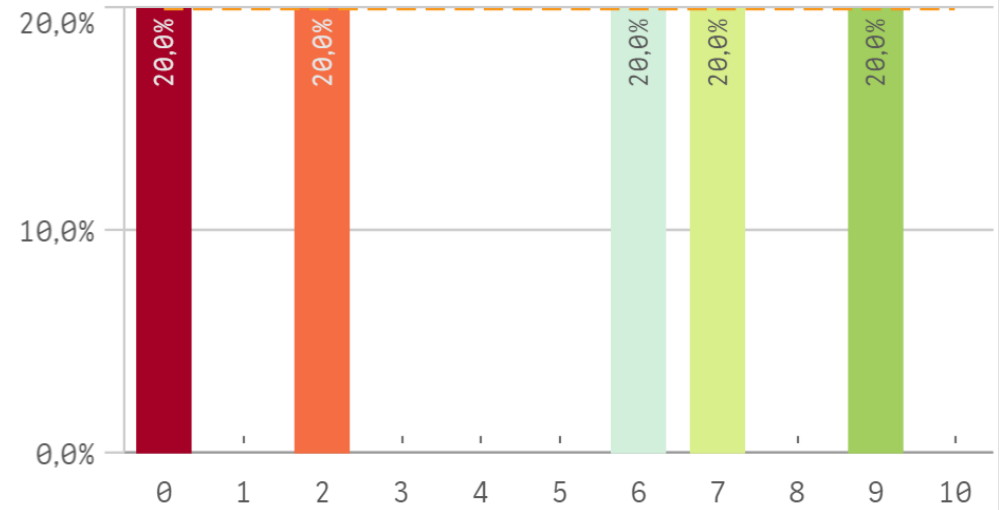
Innovacion



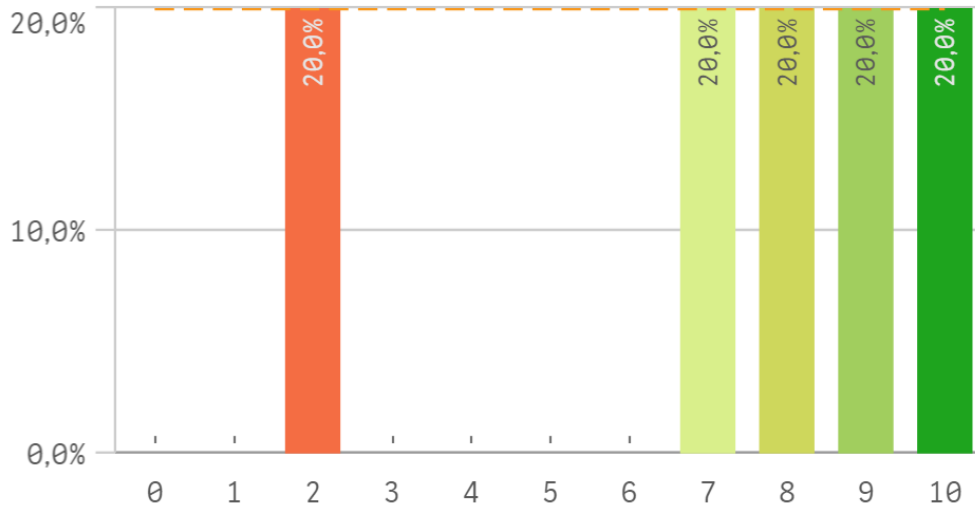
Organizacion



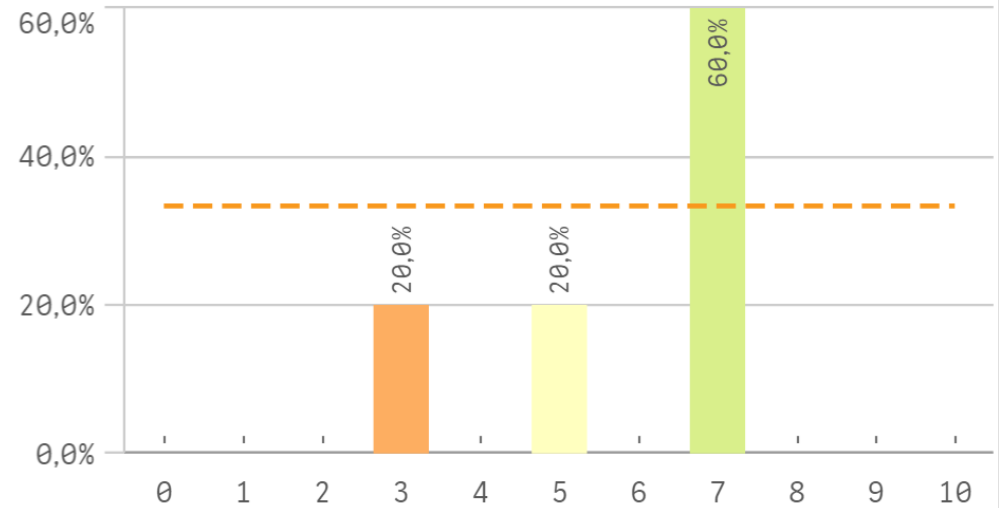
Practicas



Trabajo no presencial

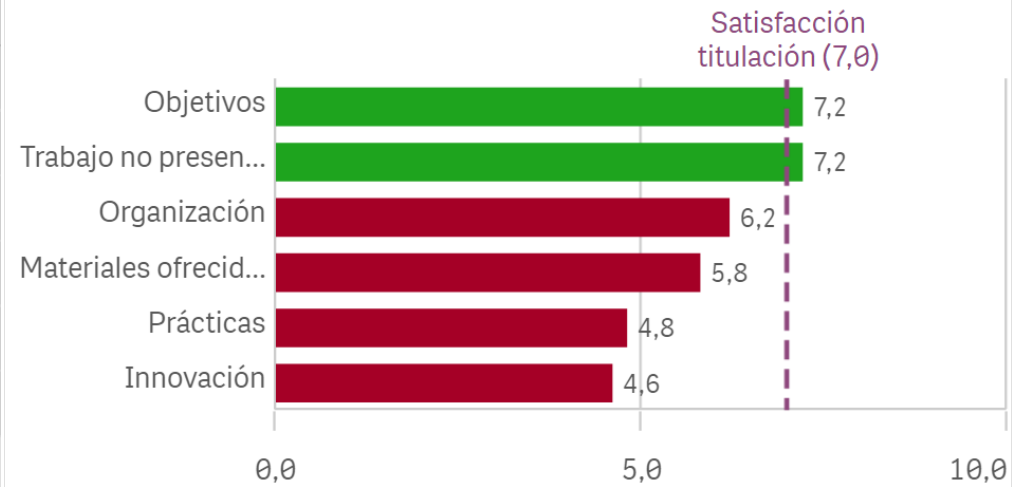


Materiales ofrecidos

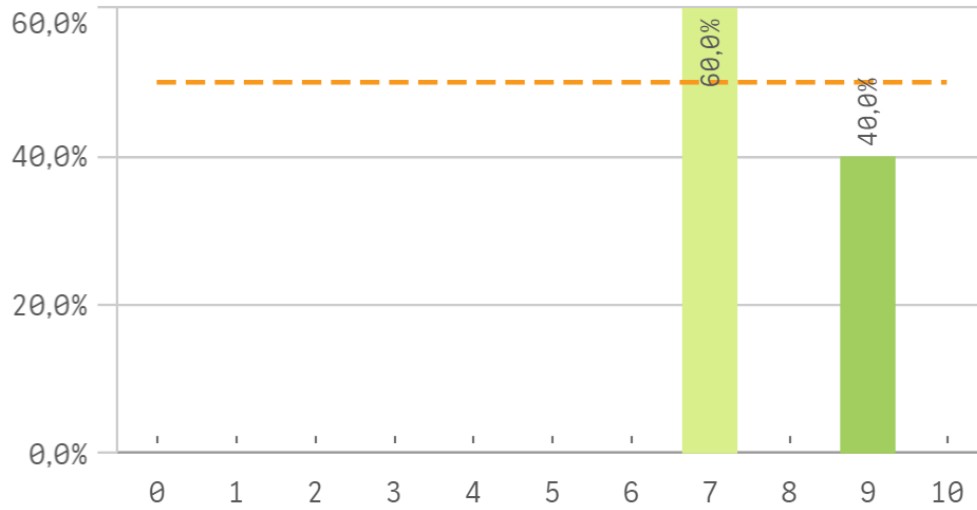


Asignaturas	Media	Desv. típica	Medi...	Moda
Innovación	4,6	2,5	5,0	-
Materiales ofrecidos	5,8	1,8	7,0	7,0
Objetivos	7,2	1,5	7,0	7,0
Organización	6,2	2,5	7,0	8,0
Prácticas	4,8	3,7	6,0	-
Trabajo no presencial	7,2	3,1	8,0	-

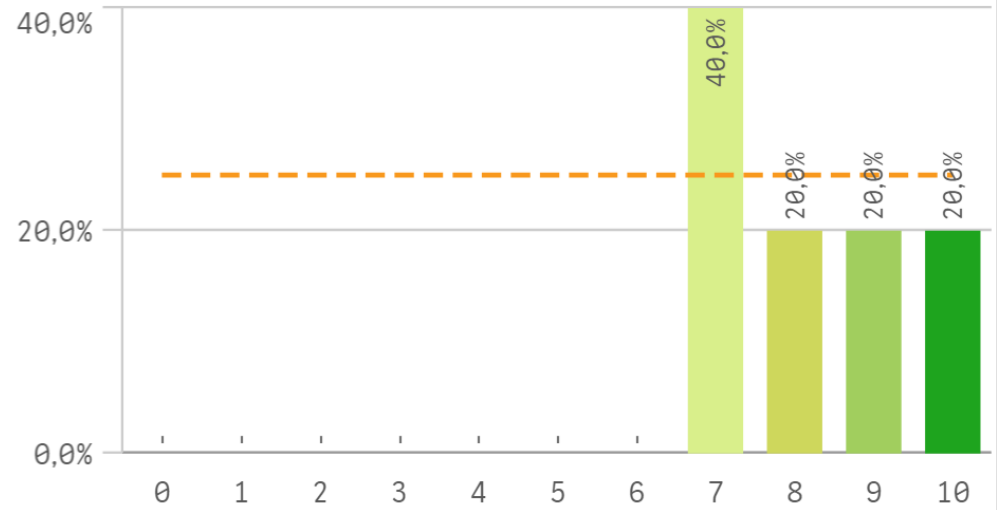
Fortalezas y debilidades



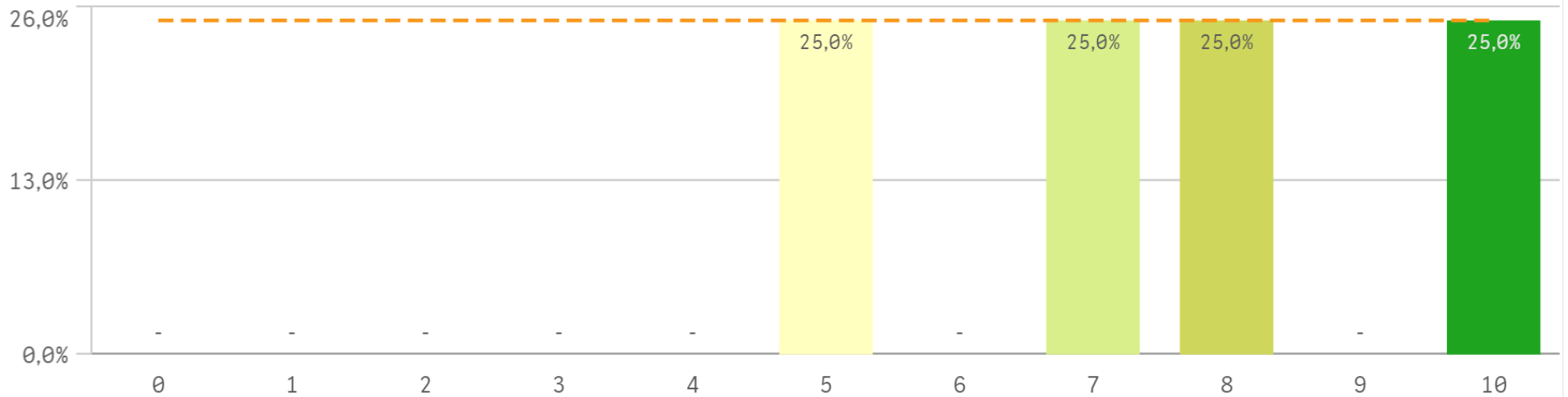
Competencias relacionadas



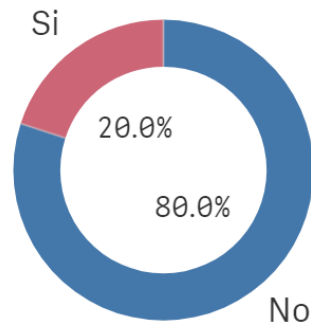
Acceso al mundo laboral



Acceso al mundo de la investigación



Estancia en el extranjero



Si
1

No
4

Formación y estancia en el extranjero



Media Desv. típica Mec

Acceso al mundo de la investigación

7,5 2,1

Acceso al mundo laboral

8,2 1,3

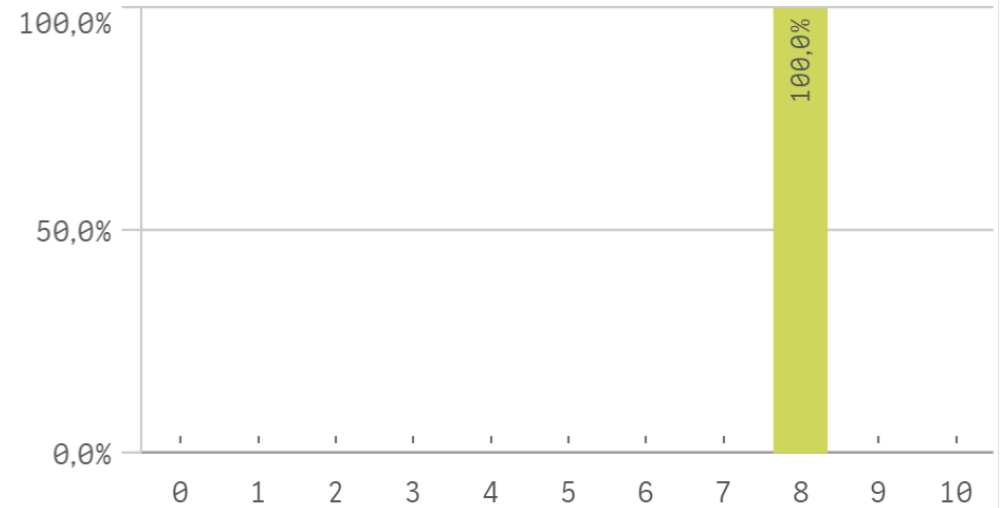
Competencias relacionadas

7,8 1,1

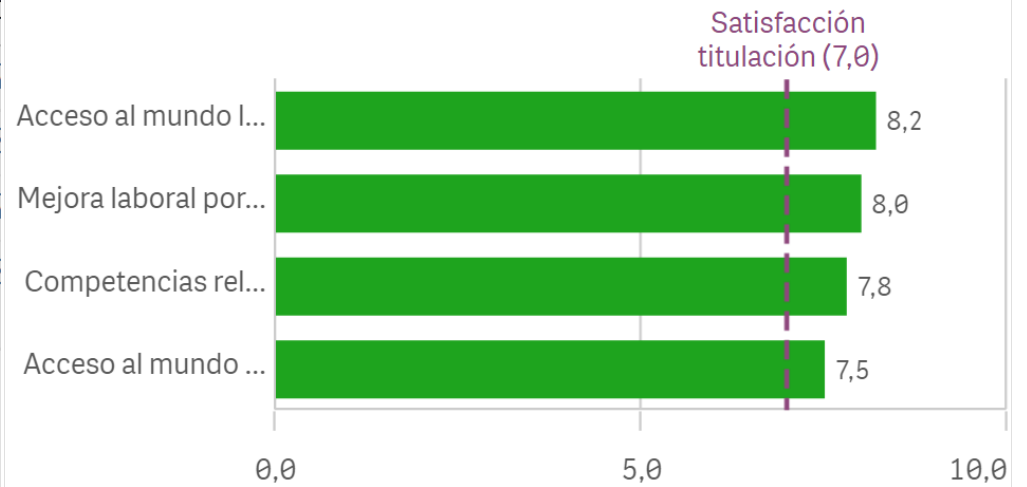
Mejora laboral por estancia en el extranjero

8,0 -

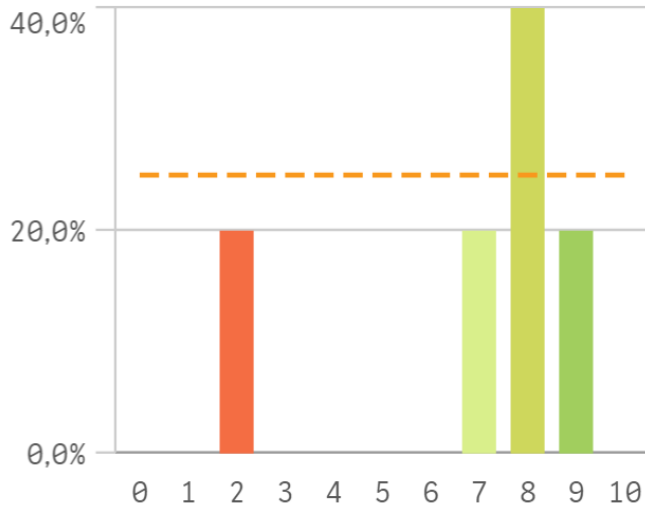
Mejora en la insercion laboral por estancia en el extranj...



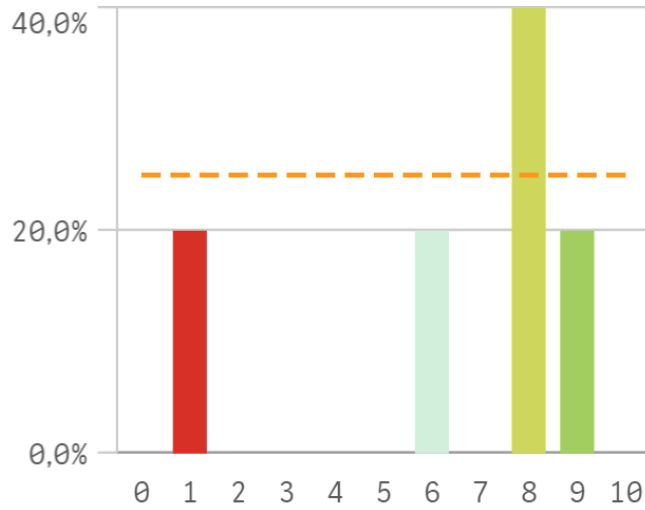
Fortalezas y debilidades



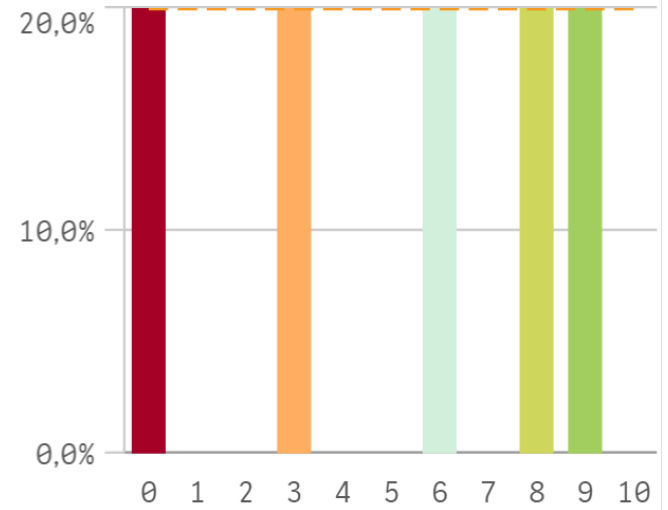
Recursos y medios



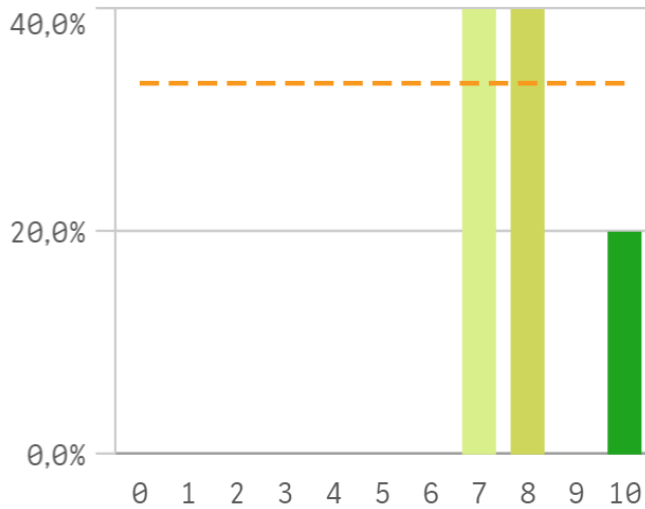
Actividades complementarias



Atención al estudiante

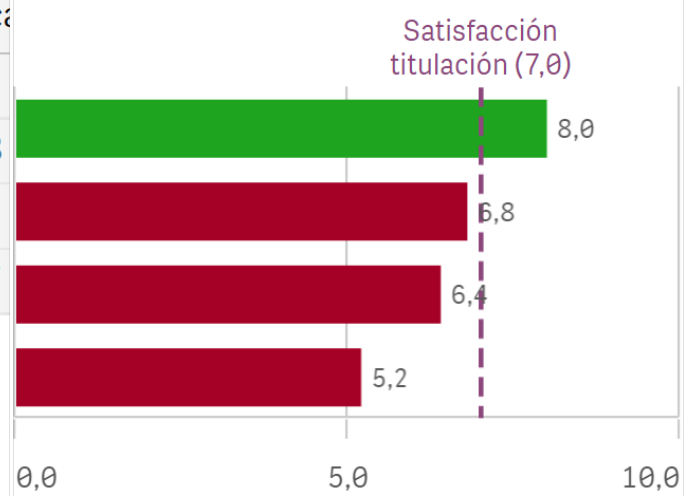


Prestigio UCM

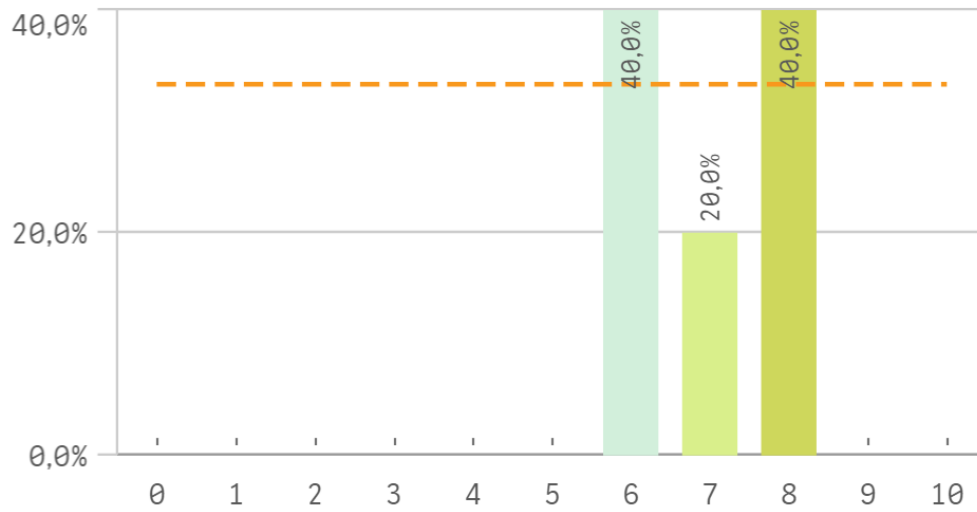


UCM	Media	Desv. típica
Prestigio UCM	8,0	1,2
Recursos y medios	6,8	2,8
Activ. complementarias	6,4	3,2
Atención al estudiante	5,2	3,7

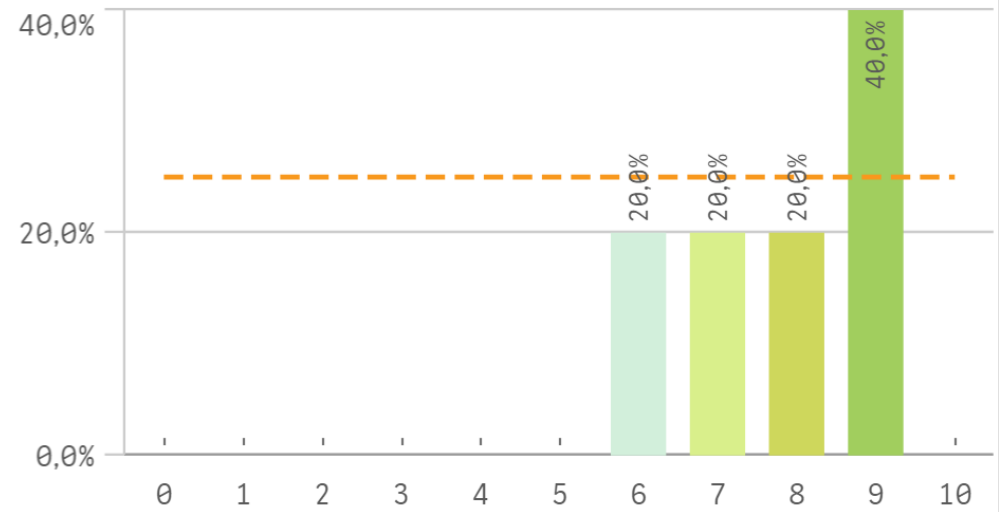
Fortalezas y debilidades



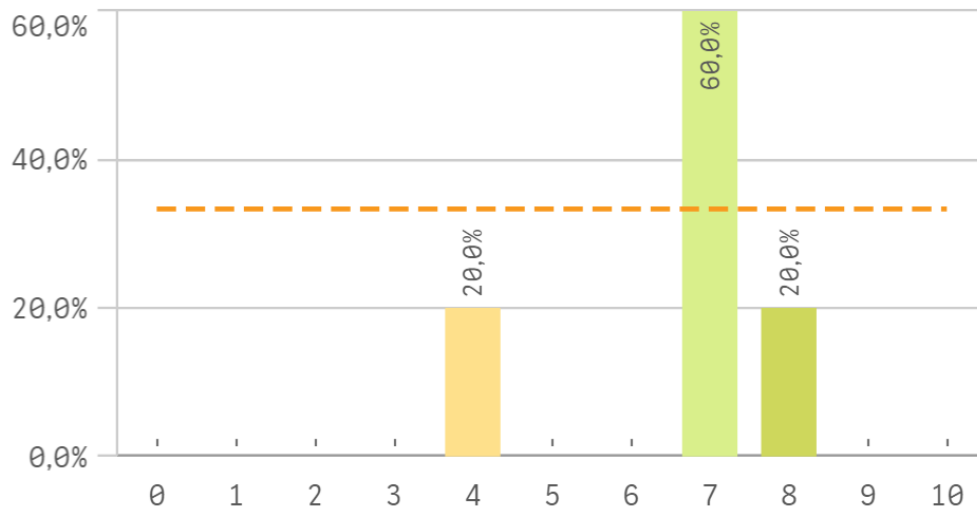
Satisfacción de la titulación



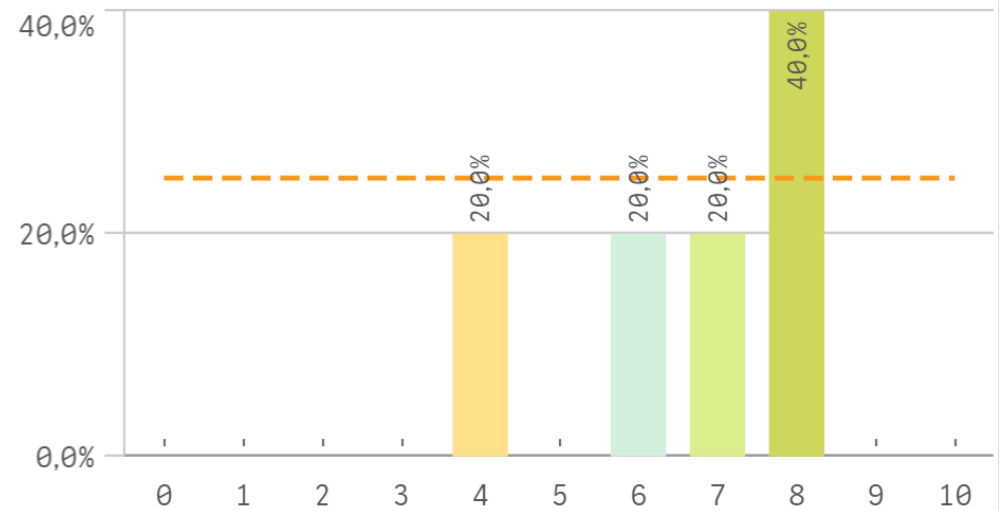
Expectativas titulación



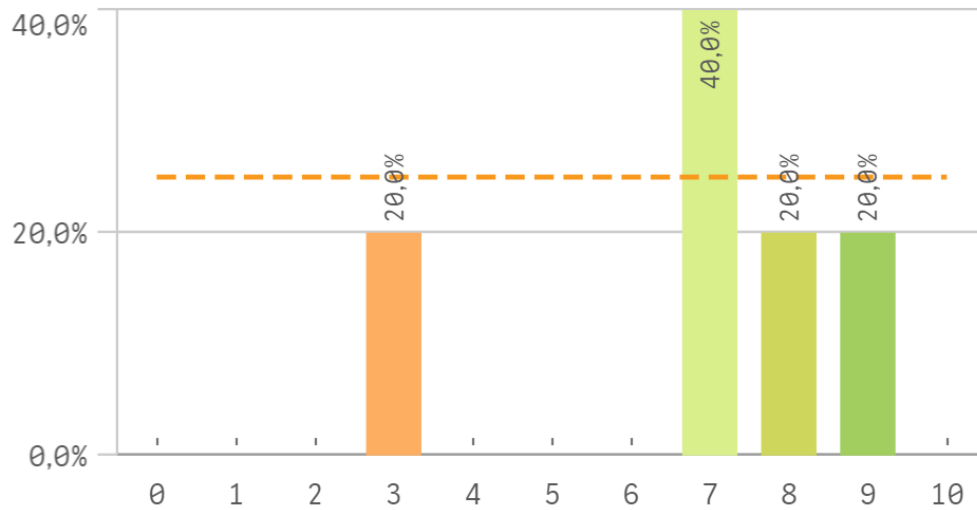
Satisfacción UCM



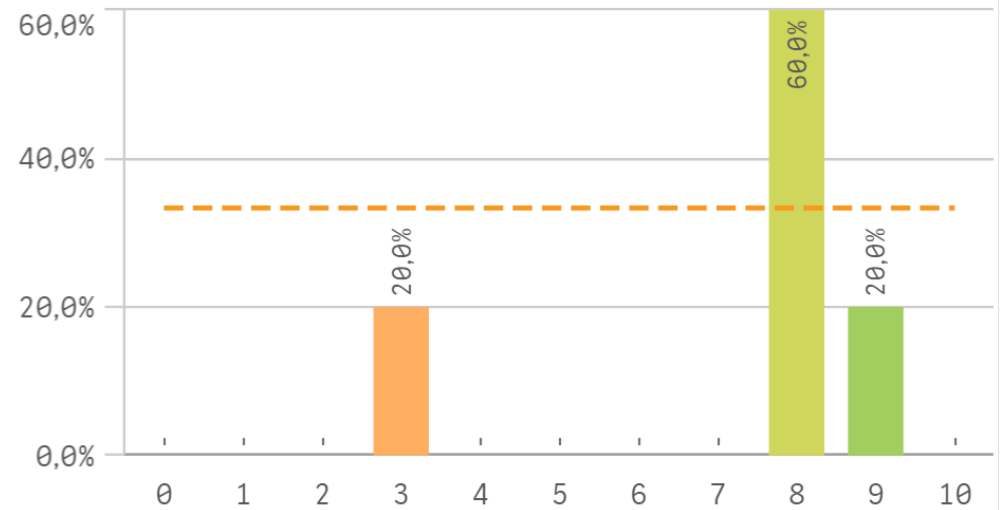
Satisfacción de la formación



Satisfacción de las instalaciones de docencia

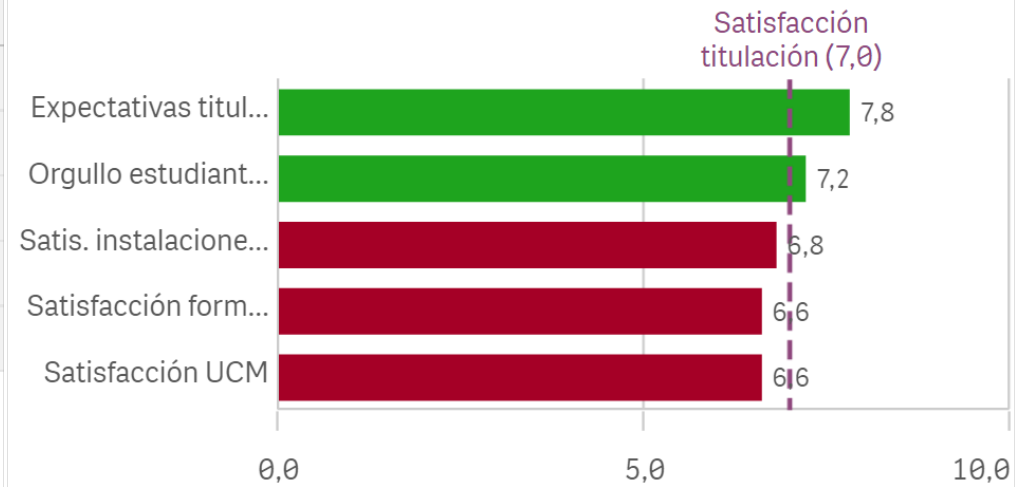


Orgullo estudiante UCM



Satisfacción	Q	Media	Desv. típica	Med...
Expectativas titulación		7,8	1,3	8,0
Orgullo estudiante UCM		7,2	2,4	8,0
Satis. instalaciones de docencia		6,8	2,3	7,0
Satisfacción formación		6,6	1,7	7,0
Satisfacción UCM		6,6	1,5	7,0

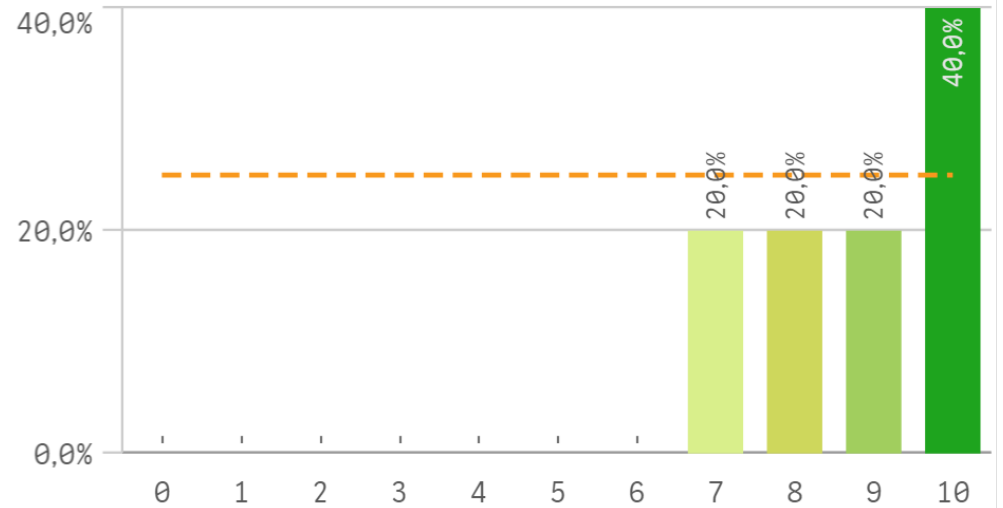
Fortalezas y debilidades



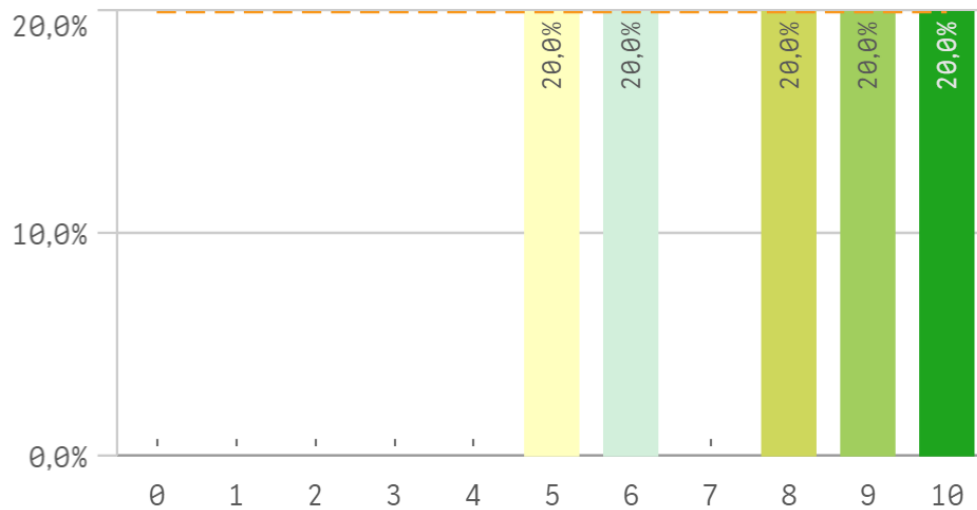
Repetir estudios superiores (fidelidad)



Repetir titulación (fidelidad)

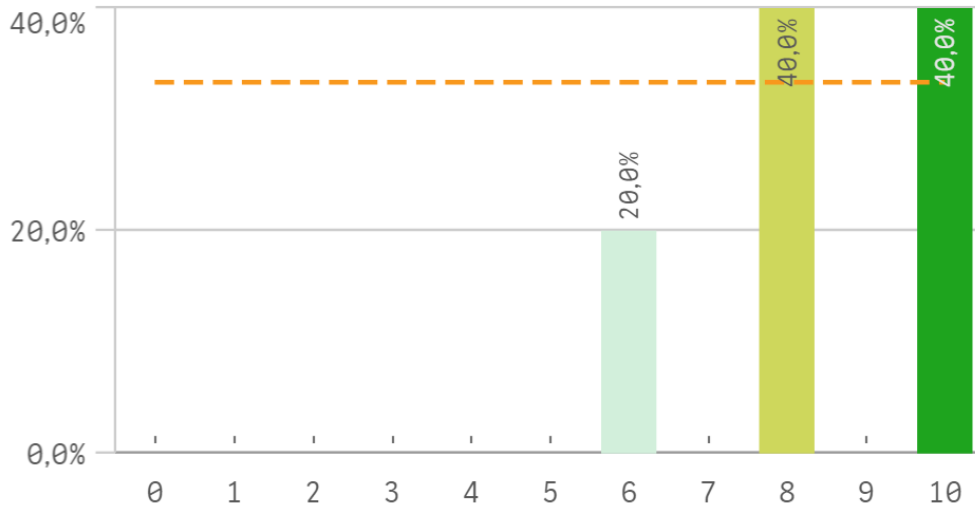


Repetir en la UCM (fidelidad)

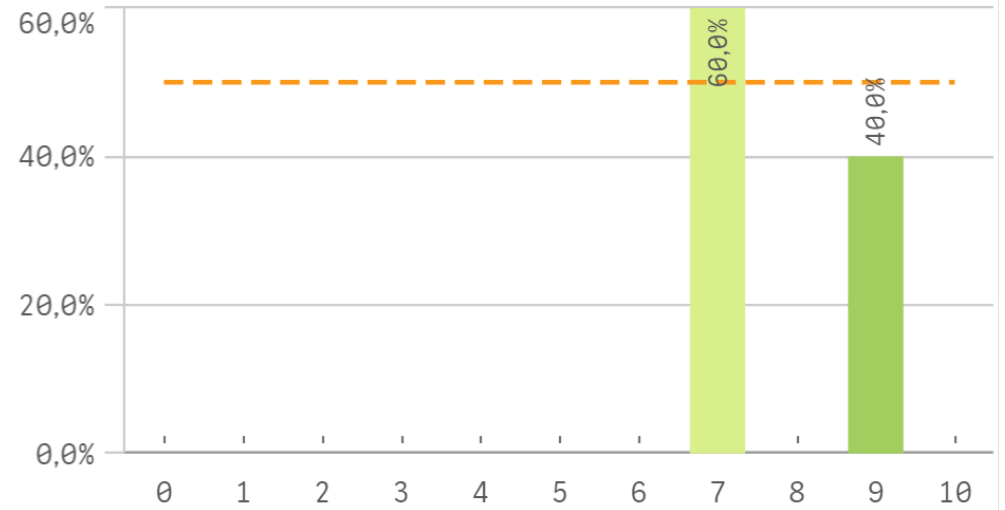


Compromiso	Q	Media	Desv. típica	Med...	Mo
Repetir estudios superiores		10,0	0,0	10,0	10
Repetir titulación		8,8	1,3	9,0	10
Seguir en la misma titulación		8,8	1,6	9,0	
Recomendar titulación		8,4	1,7	8,0	
Recomendar la UCM		7,8	1,1	7,0	7
Repetir en la UCM		7,6	2,1	8,0	
Seguir en la UCM		7,4	2,9	9,0	9

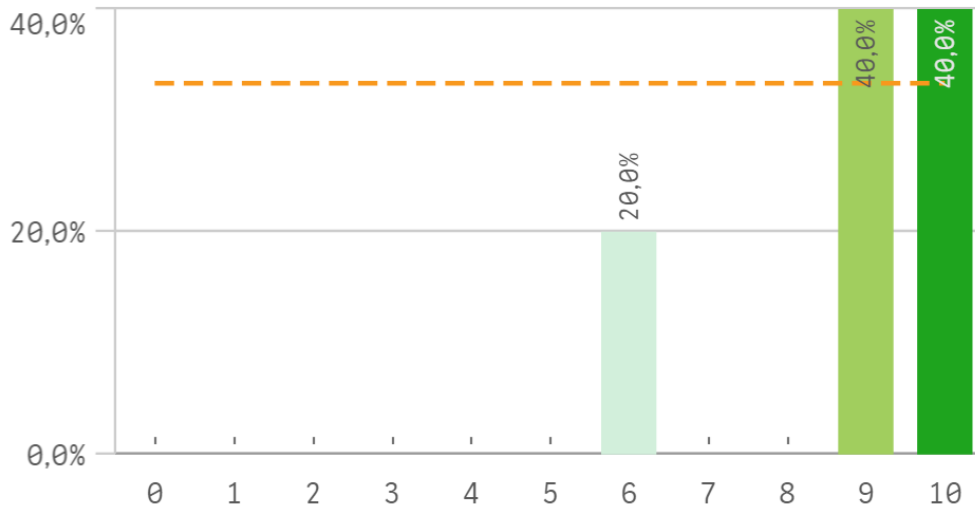
Recomendar titulación (prescripción)



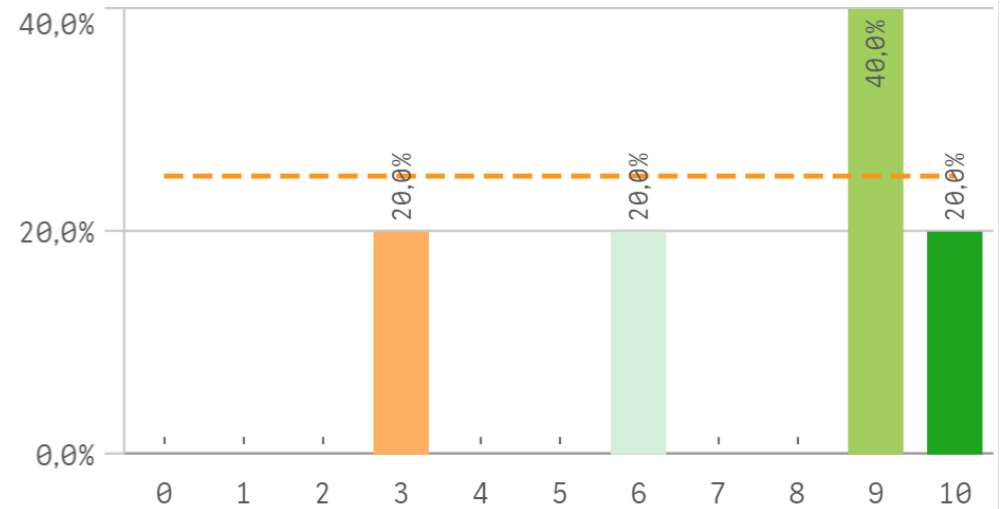
Recomendar la UCM (prescripción)



Seguir en la misma titulación (vinculación)



Seguir en la UCM (vinculación)



Construcción y significado del valor "compromiso":

- * Estudiante comprometido: valora con 9 o más puntos todas las preguntas de fidelidad, prescripción y vinculación.
- * Estudiante neutro: la puntuación que otorga a todas las preguntas de fidelidad, prescripción y vinculación están entre 6 y 9.
- * Estudiante decepcionado: valora con 6 o menos puntos todas las preguntas de fidelidad, prescripción y vinculación.

ESQUEMA

