



UNIVERSIDAD
COMPLUTENSE
MADRID

Vicerrectorado de Calidad

Resultados de las Encuestas de Satisfacción de Egresados

(2022-2023)

Facultad de Ciencias Químicas

Grado en Bioquímica



OFICINA para la CALIDAD

Vicerrectorado de Calidad

UNIVERSIDAD COMPLUTENSE DE MADRID



UNICA

Unidad de Indicadores de Calidad

Universidad Complutense de Madrid



OFICINA para la CALIDAD

Vicerrectorado de Calidad

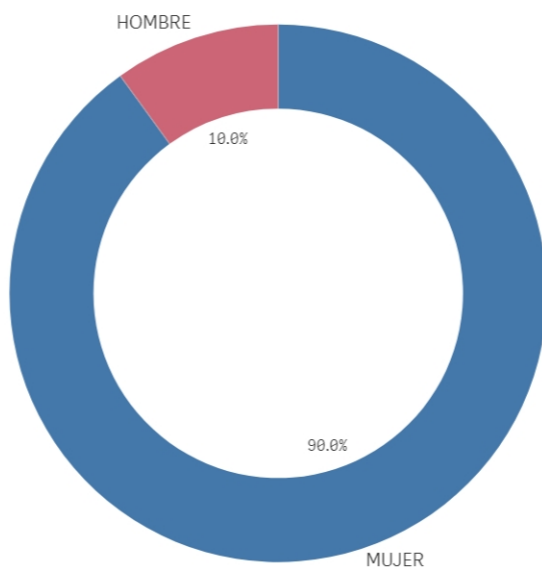
UNIVERSIDAD COMPLUTENSE DE MADRID

CURSO: 2022-23

TITULACIÓN: GRADO EN BIOQUÍMICA

CENTRO: FACULTAD DE CIENCIAS QUÍMICAS

Genero



■ MUJER ■ HOMBRE

Población N

33

%_Participacion

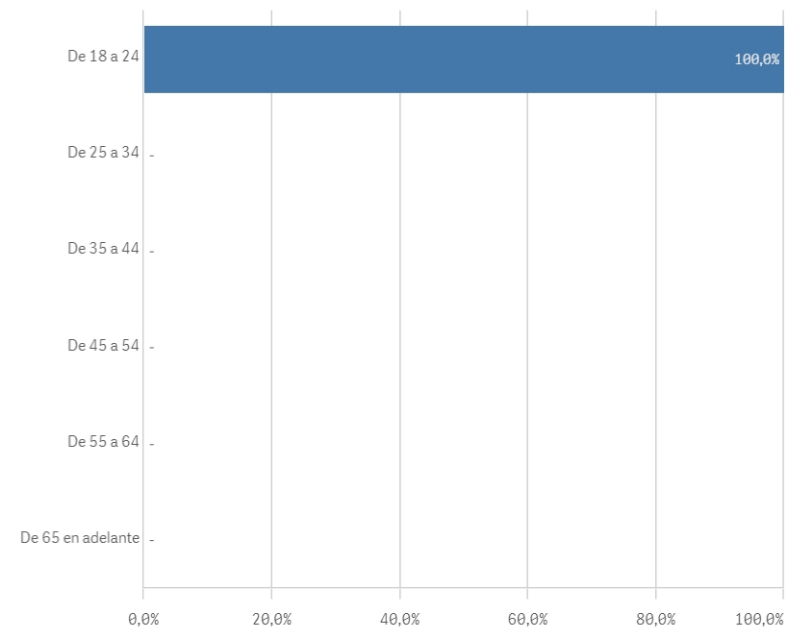
30,3%

Participación n

10

Edad (años)

(%) Porcentaje por franjas



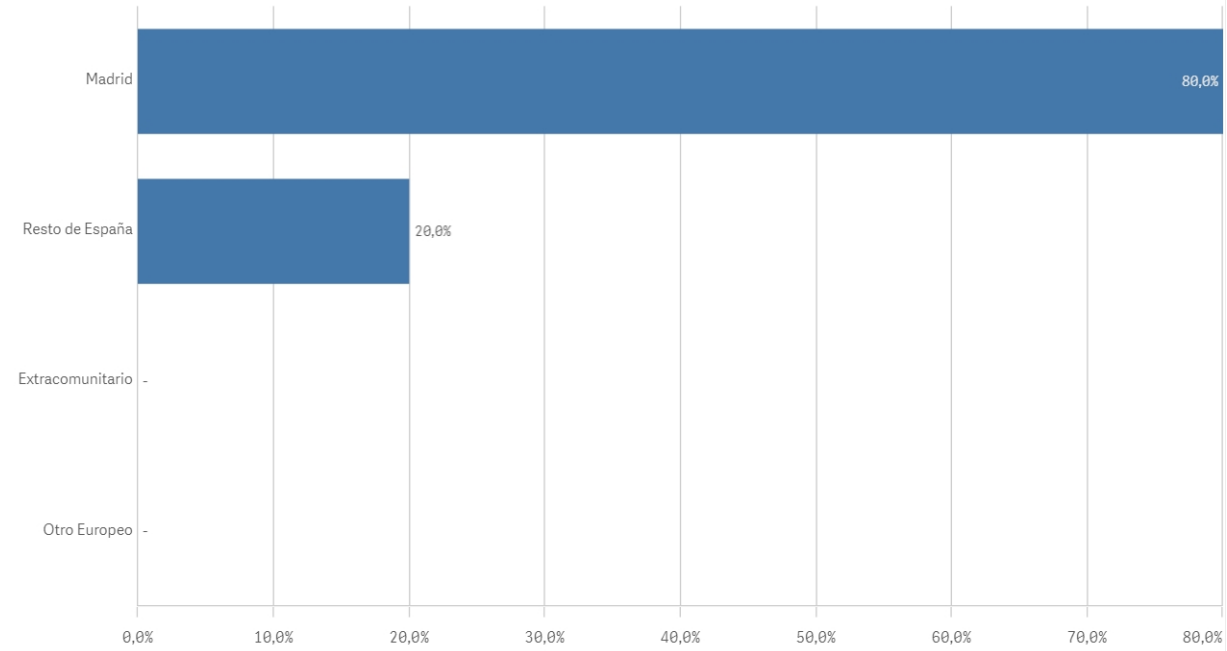
Edad media (años)

22,6

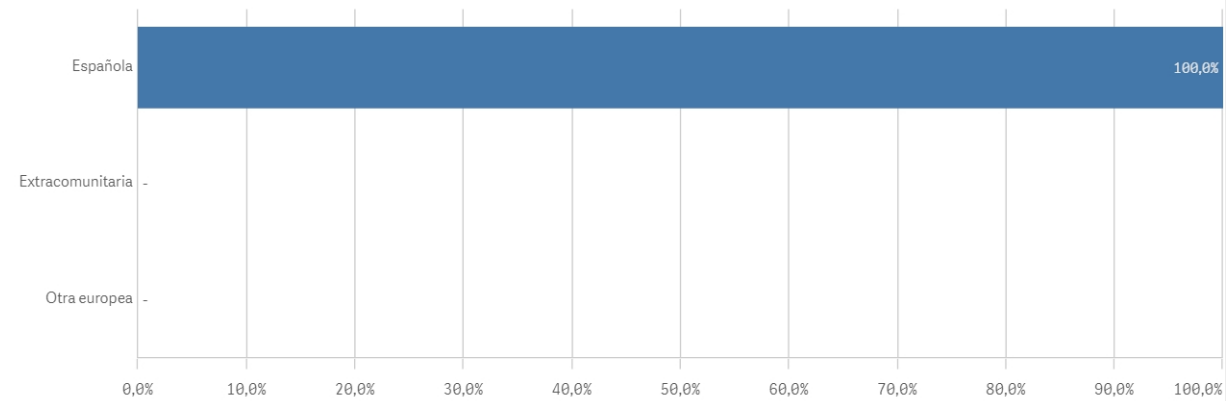
Desviación Típica

0,8

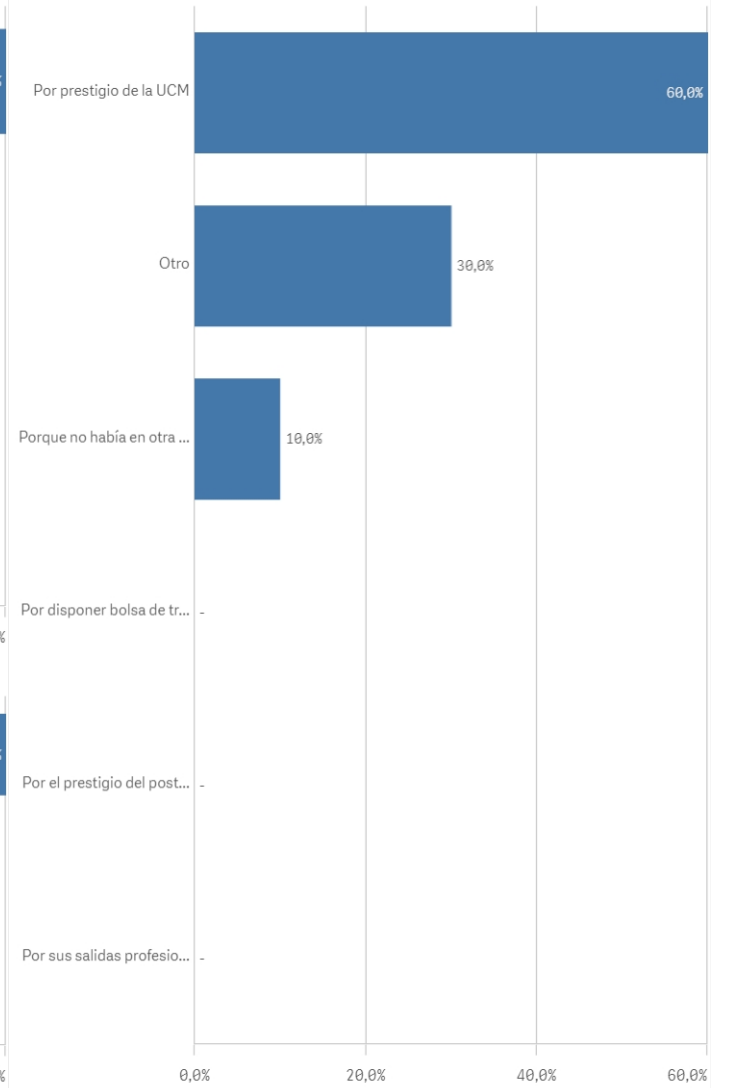
Lugar de residencia



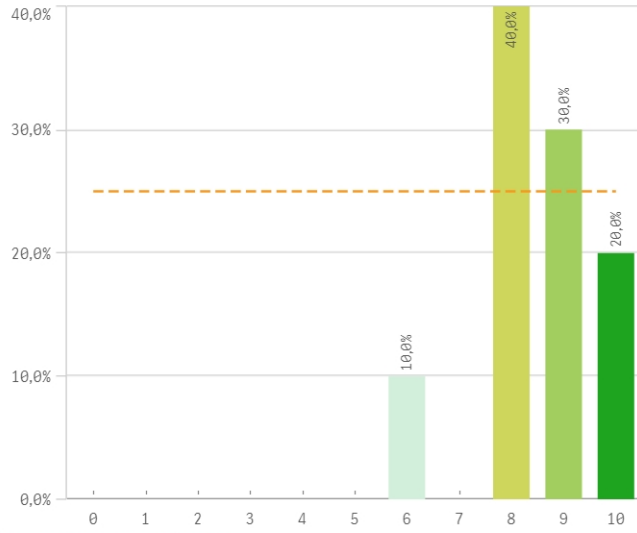
Nacionalidad



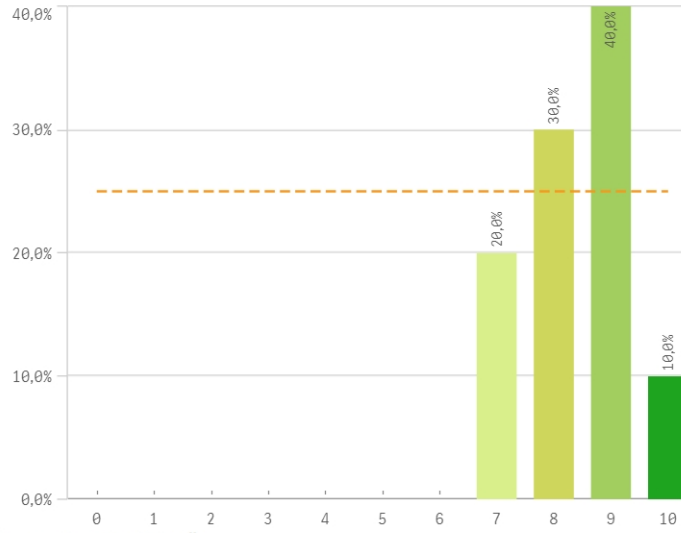
Elegir UCM



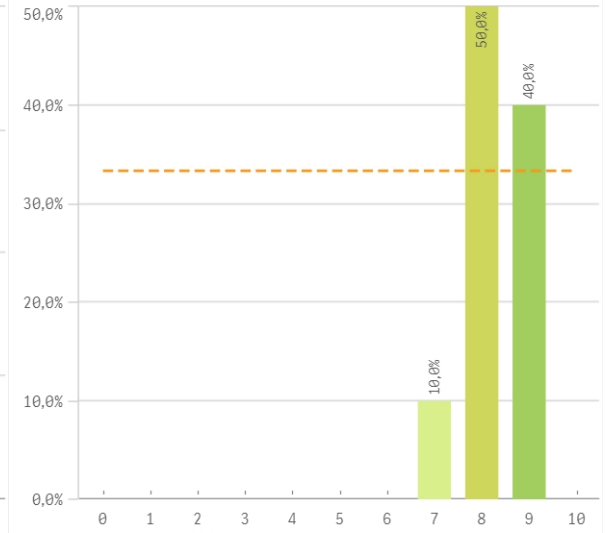
Asumir responsabilidades



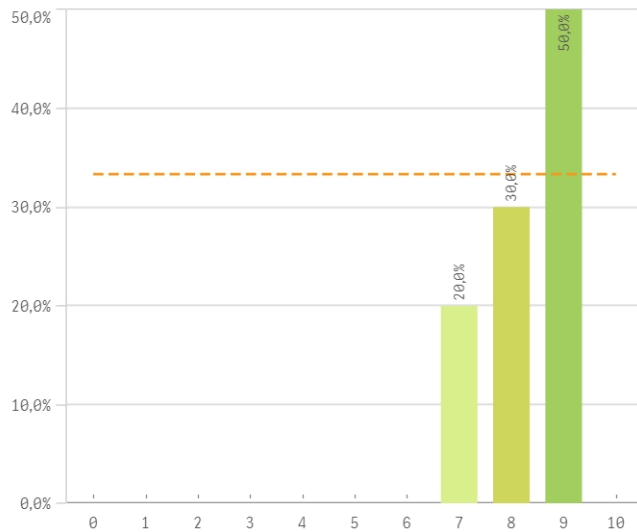
Trabajar en equipo



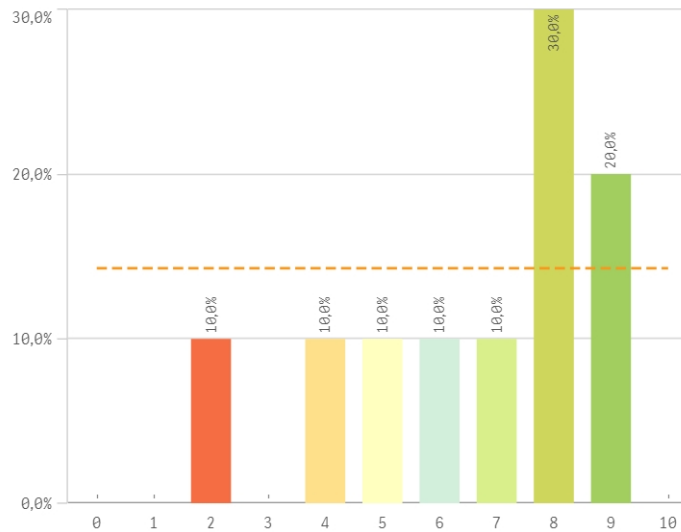
Capacidad técnica para resolución de problemas



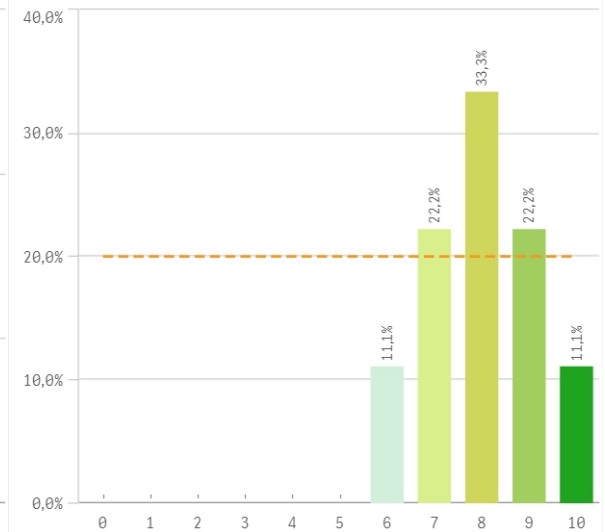
Expresión y comunicación



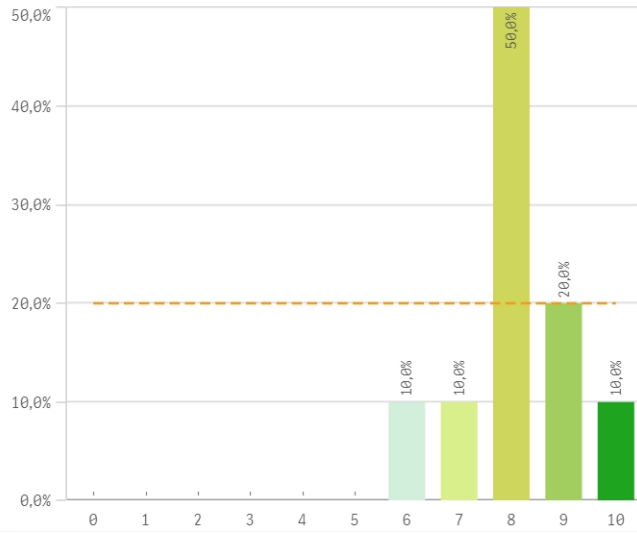
Comunicación bilingüe



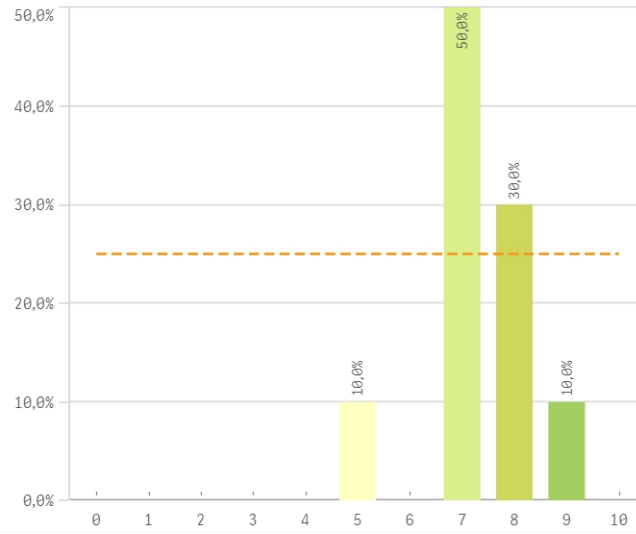
Adaptar nueva situación



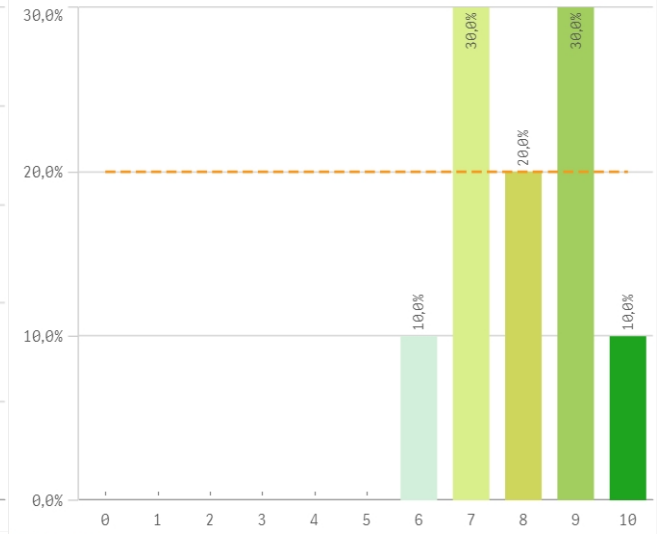
Manejar dificultades



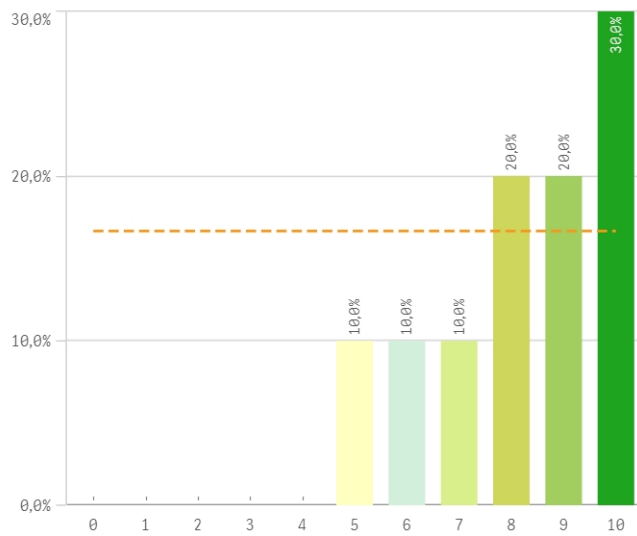
Competencias desarrolladas por la titulación



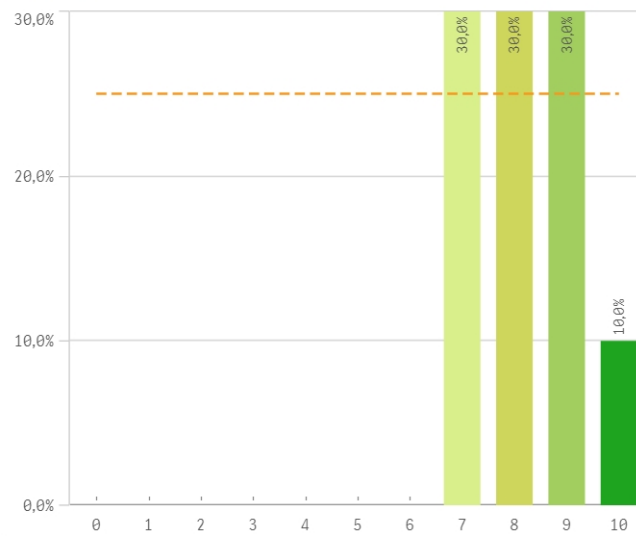
Analizar



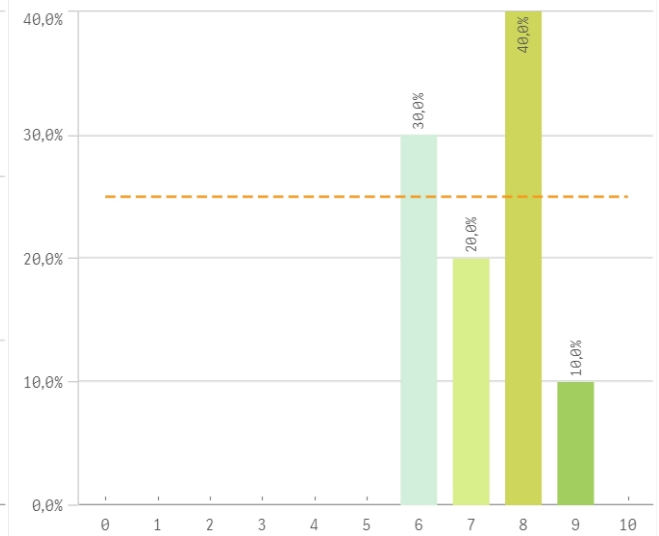
Organizar



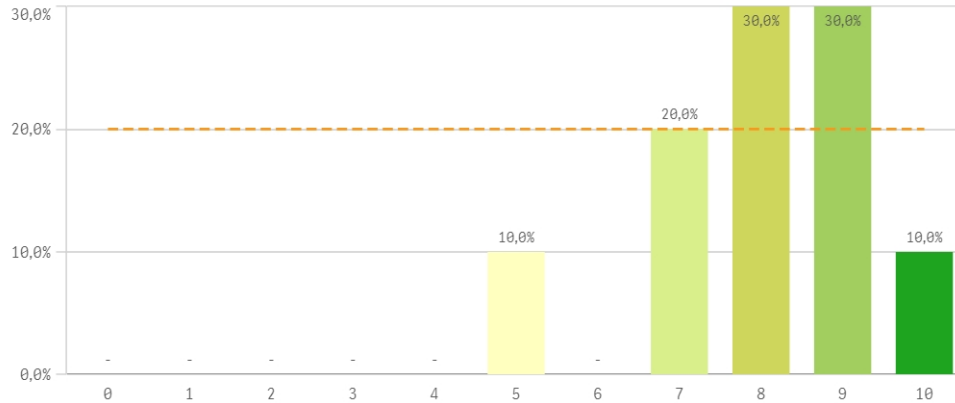
Aprendizaje



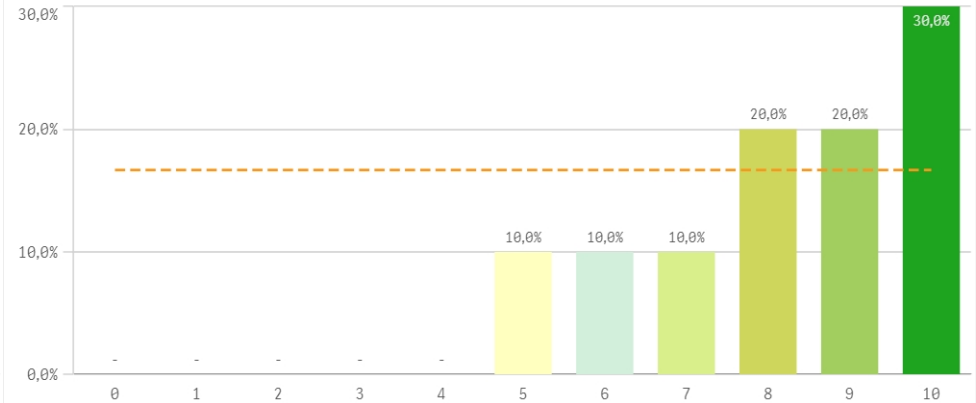
Liderazgo



Críticas

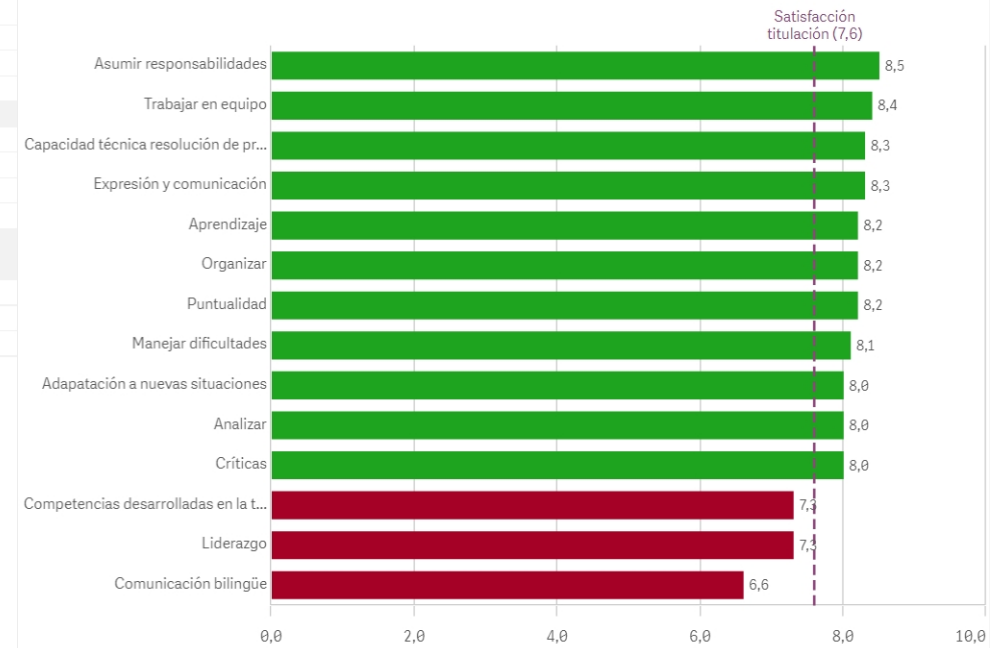


Puntualidad

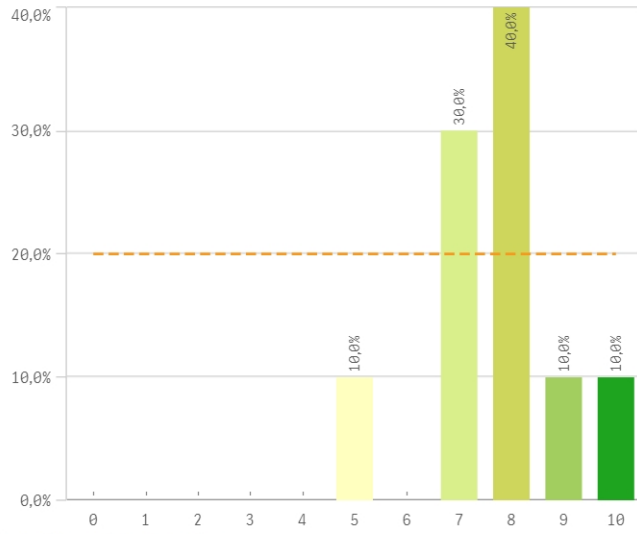


Competencias adquiridas	Q	Media	Desv. típica	Mediana	Moda
Asumir responsabilidades		8,5	1,2	8,5	8,0
Trabajar en equipo		8,4	1,0	8,5	9,0
Capacidad técnica resolución de problemas		8,3	0,7	8,0	8,0
Expresión y comunicación		8,3	0,8	8,5	9,0
Aprendizaje		8,2	1,0	8,0	-
Organizar		8,2	1,8	8,5	10,0
Puntualidad		8,2	1,8	8,5	10,0
Manejar dificultades		8,1	1,1	8,0	8,0
Adaptación a nuevas situaciones		8,0	1,2	8,0	8,0
Analizar		8,0	1,2	8,0	-
Críticas		8,0	1,4	8,0	-
Competencias desarrolladas en la titulación		7,3	1,1	7,0	7,0
Liderazgo		7,3	1,1	7,5	8,0
Comunicación bilingüe		6,6	2,3	7,5	8,0

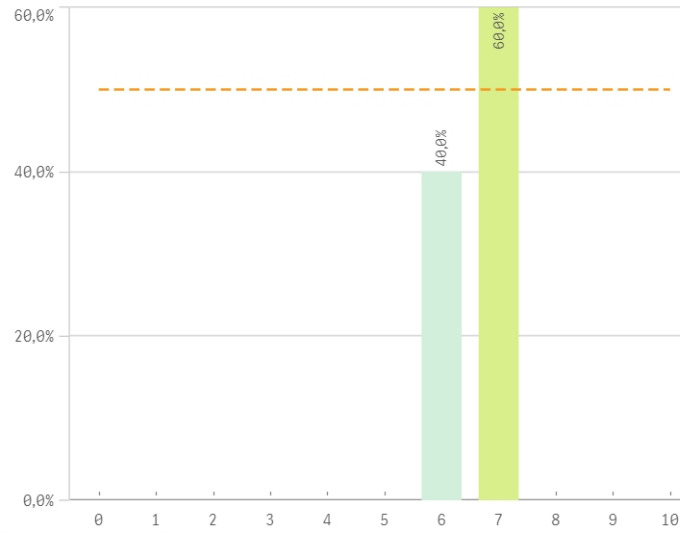
Fortalezas y debilidades



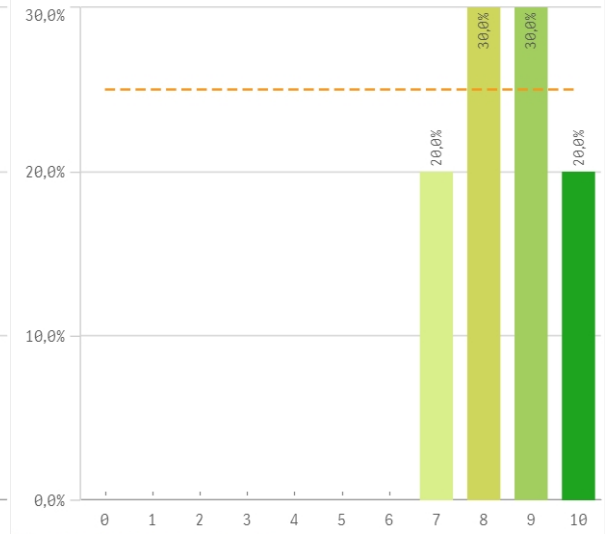
Objetivos claros



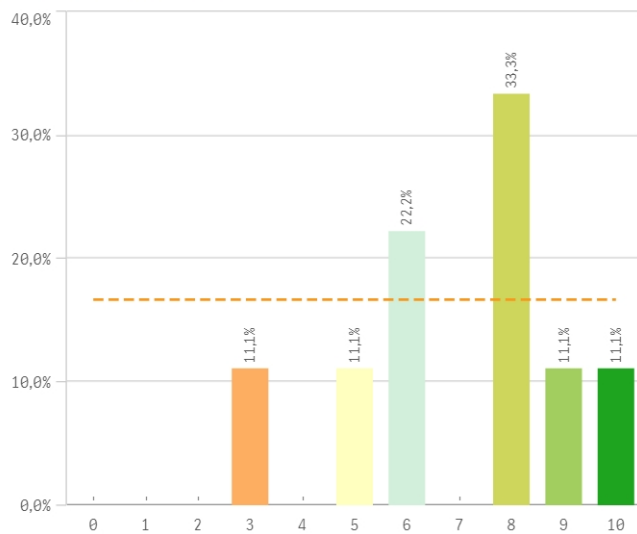
Plan de estudios adecuado



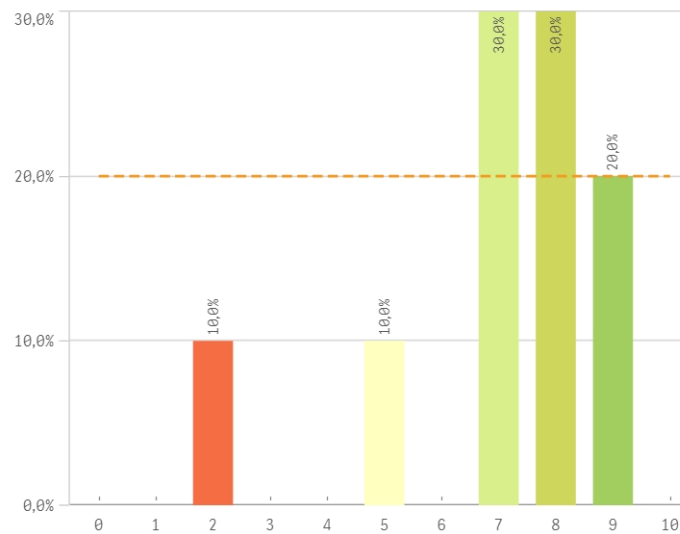
Integración de teoría/práctica



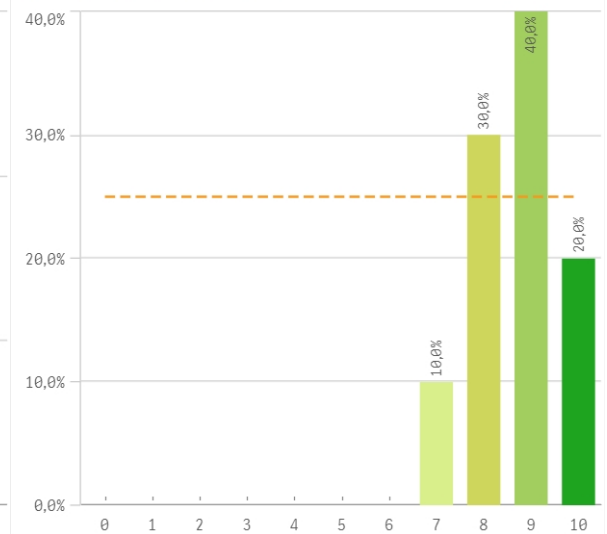
Relación calidad/precio



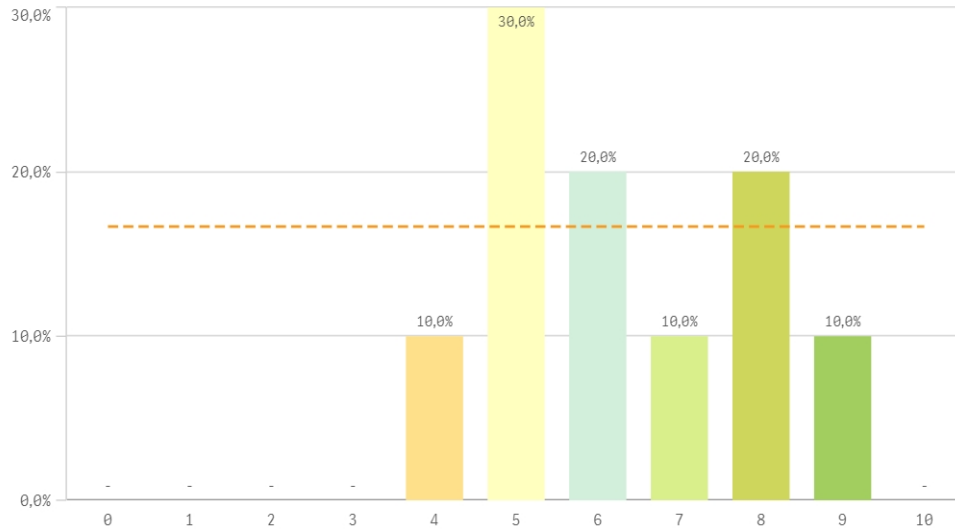
Nivel de dificultad adecuado



Número de alumnos por aula

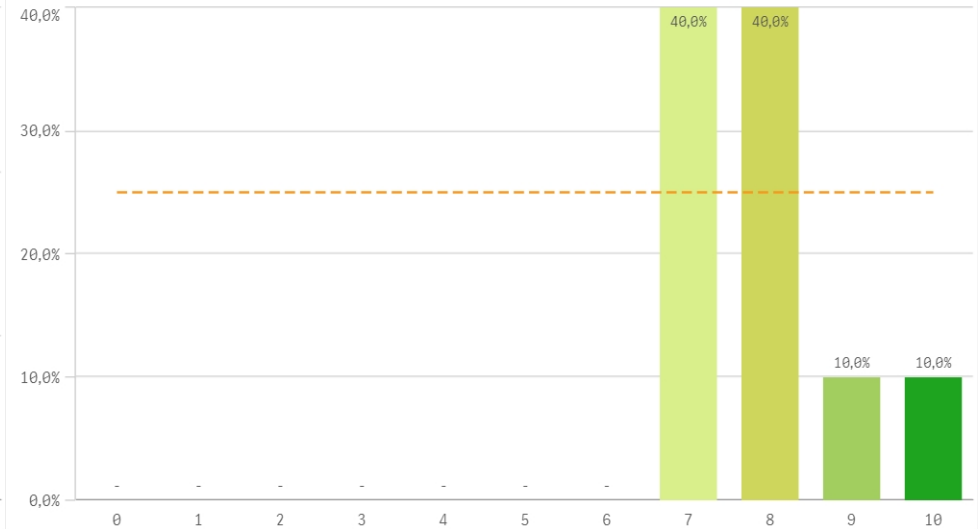


Orientación Internacional

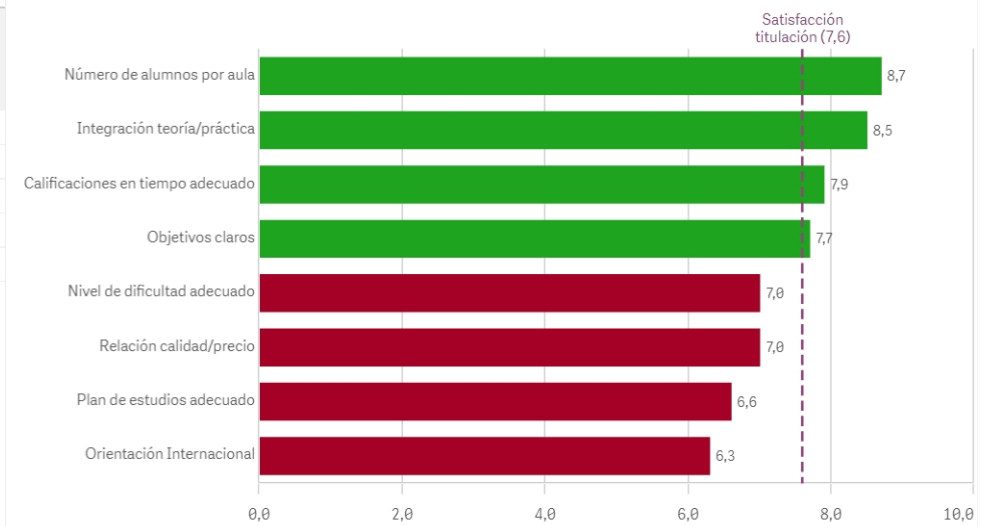


Titulación	Q	Media	Desv. típica	Mediana	Moda
Calificaciones en tiempo adecuado		7,9	1,0	8,0	-
Integración teoría/práctica		8,5	1,1	8,5	-
Nivel de dificultad adecuado		7,0	2,1	7,5	-
Número de alumnos por aula		8,7	0,9	9,0	9,0
Objetivos claros		7,7	1,3	8,0	8,0
Orientación Internacional		6,3	1,6	6,0	5,0
Plan de estudios adecuado		6,6	0,5	7,0	7,0
Relación calidad/precio		7,0	2,2	8,0	8,0

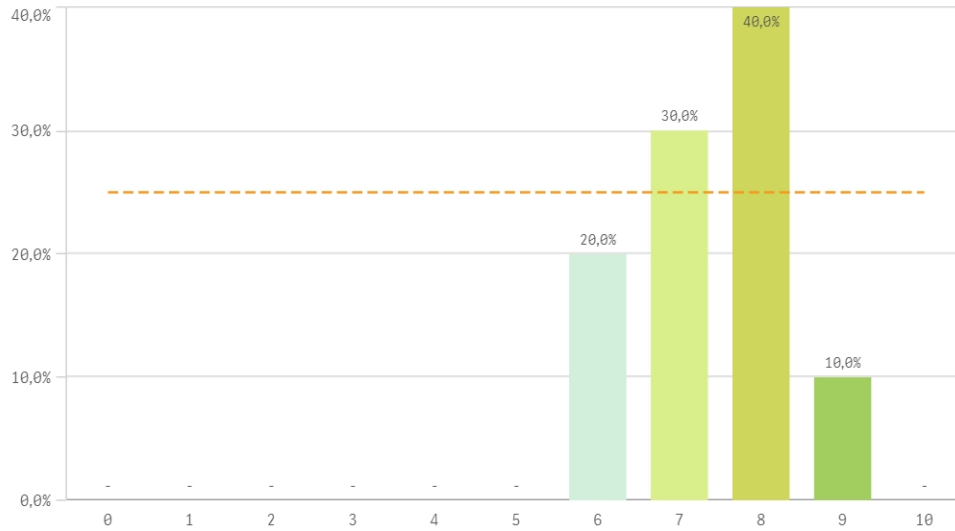
Calificaciones en tiempo adecuado



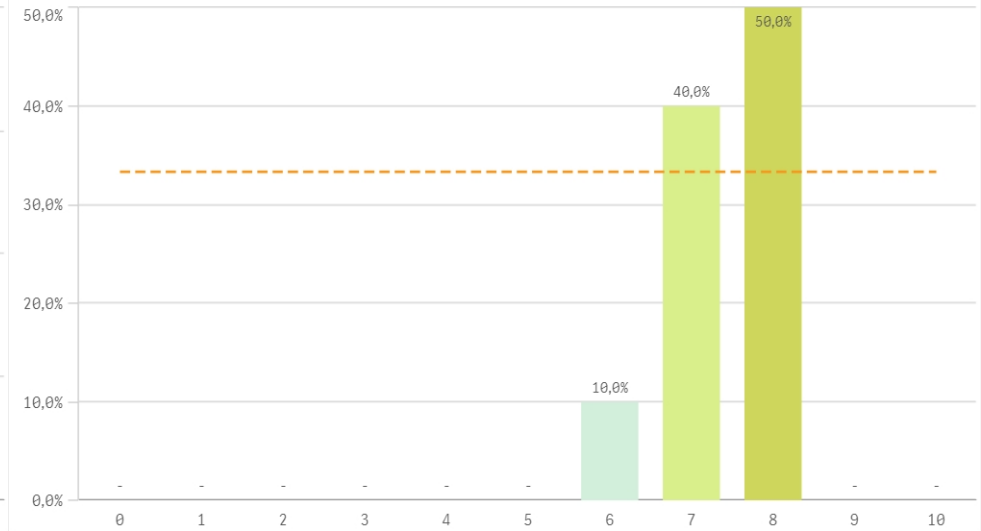
Fortalezas y debilidades



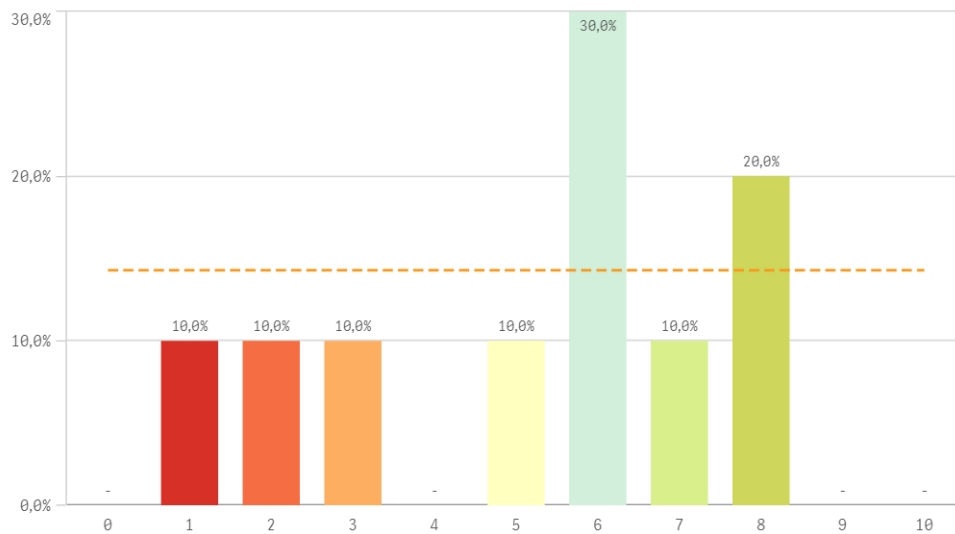
Objetivos



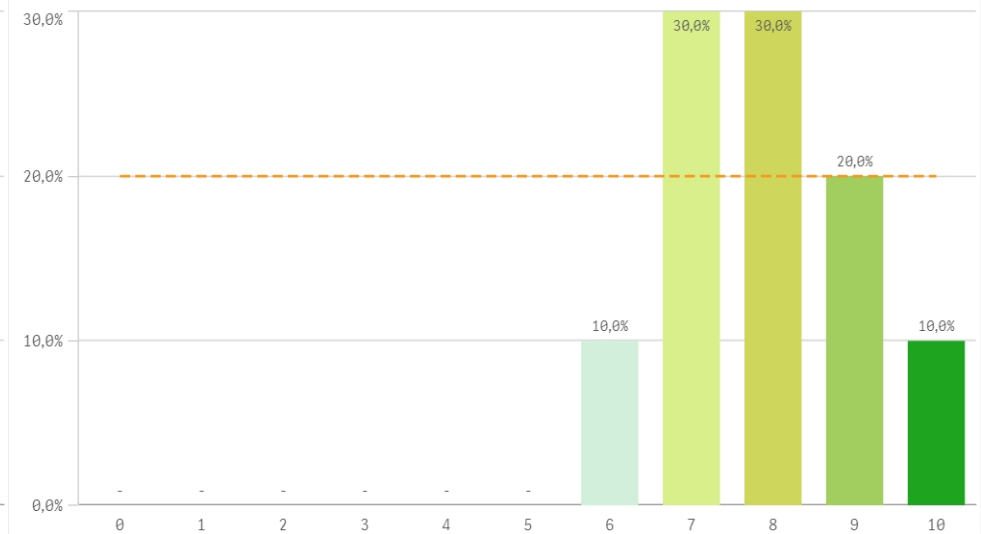
Innovacion



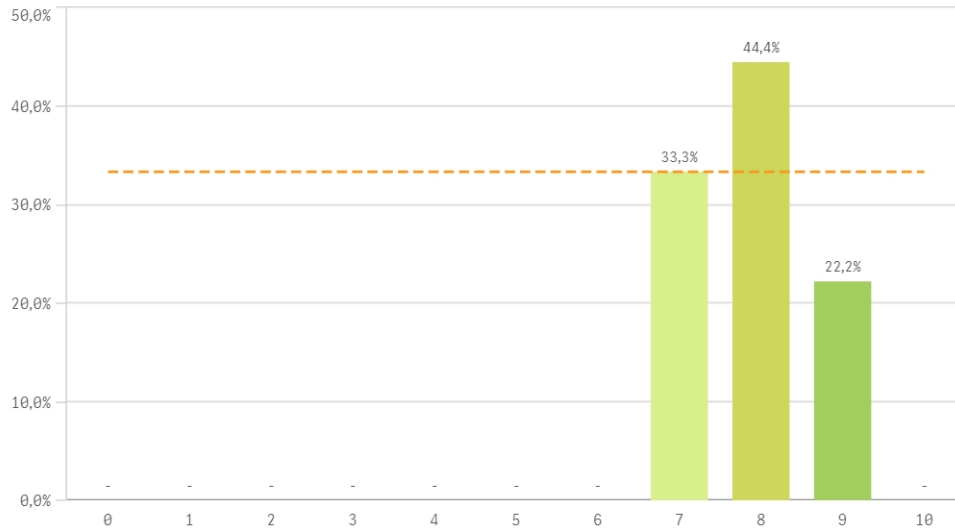
Organizacion



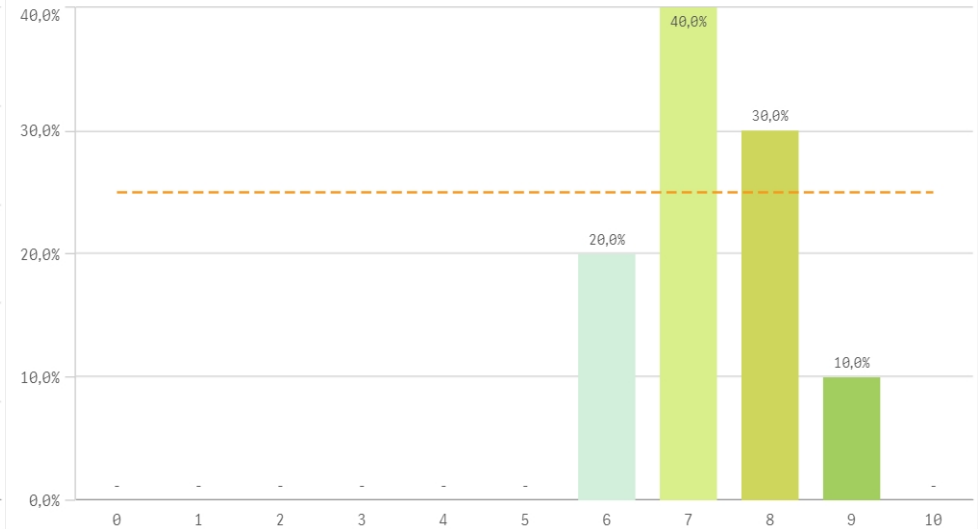
Practicas



Trabajo no presencial

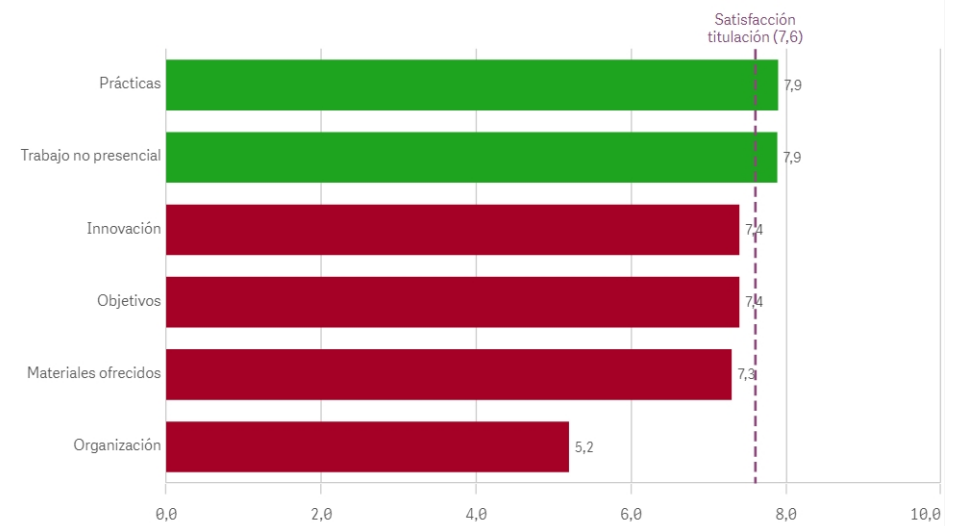


Materiales ofrecidos

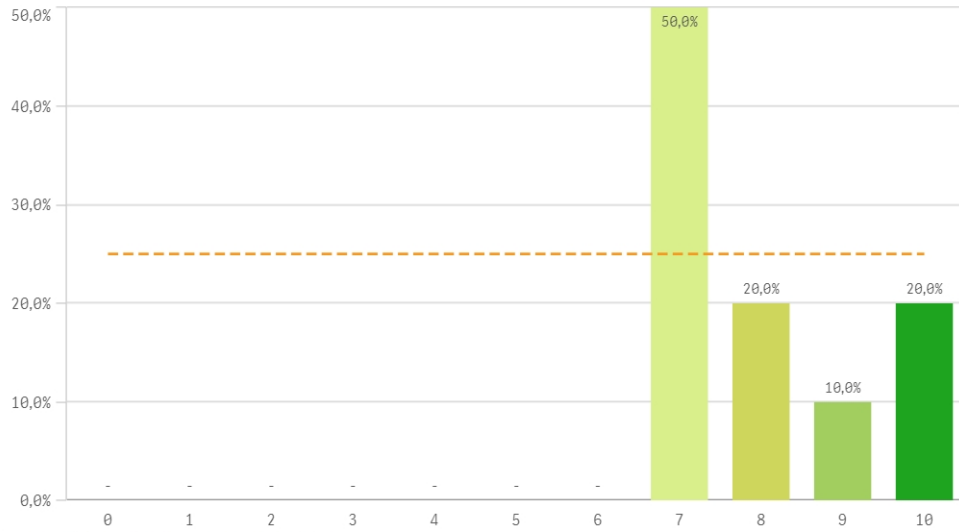


Asignaturas	Q	Media	Desv. típica	Mediana	Moda
Innovación		7,4	0,7	7,5	8,0
Materiales ofrecidos		7,3	0,9	7,0	7,0
Objetivos		7,4	1,0	7,5	8,0
Organización		5,2	2,4	6,0	6,0
Prácticas		7,9	1,2	8,0	-
Trabajo no presencial		7,9	0,8	8,0	8,0

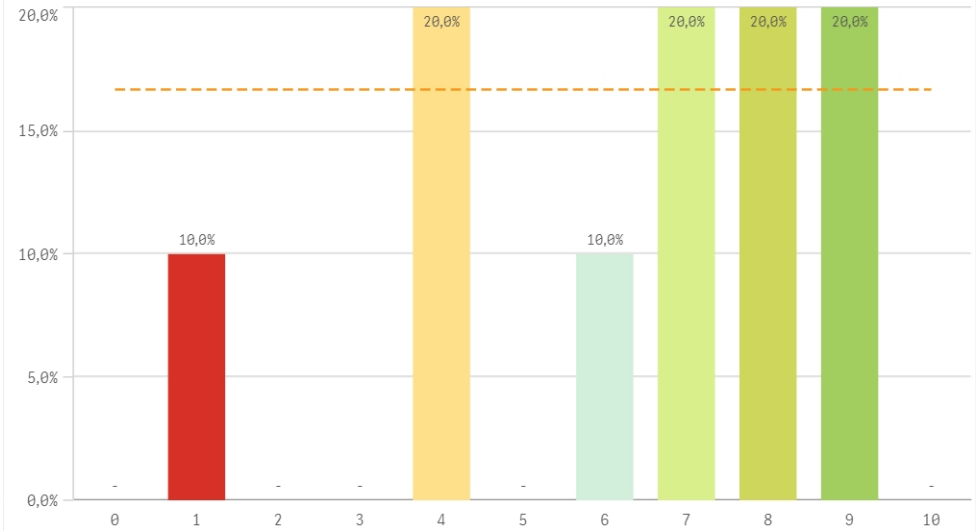
Fortalezas y debilidades



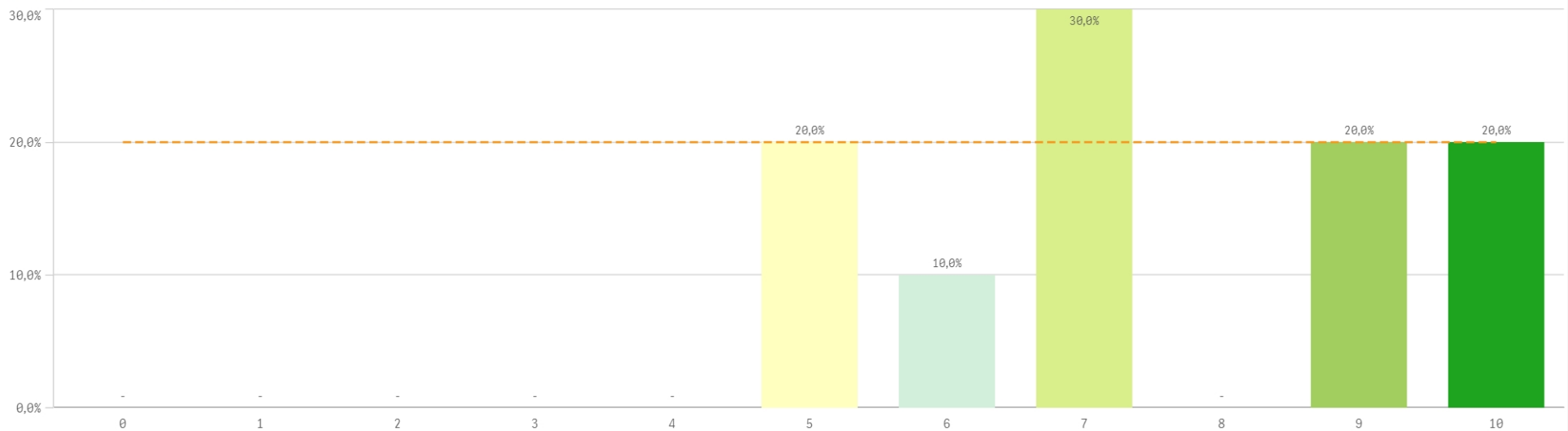
Competencias relacionadas



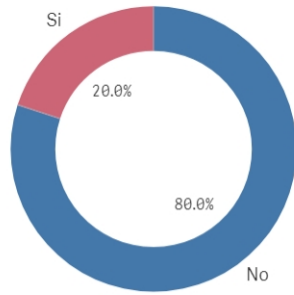
Acceso al mundo laboral



Acceso al mundo de la investigación



Estancia en el extranjero



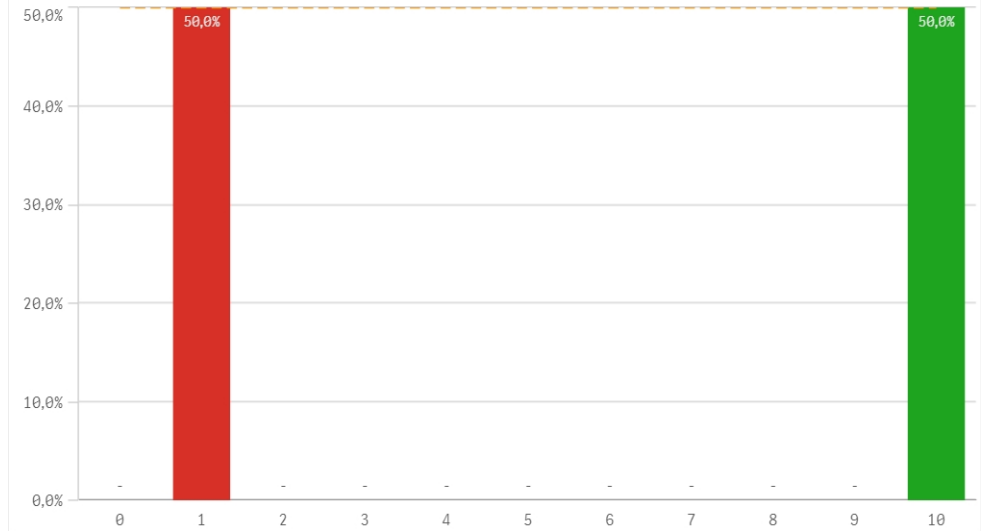
■ No ■ Si

Si
2

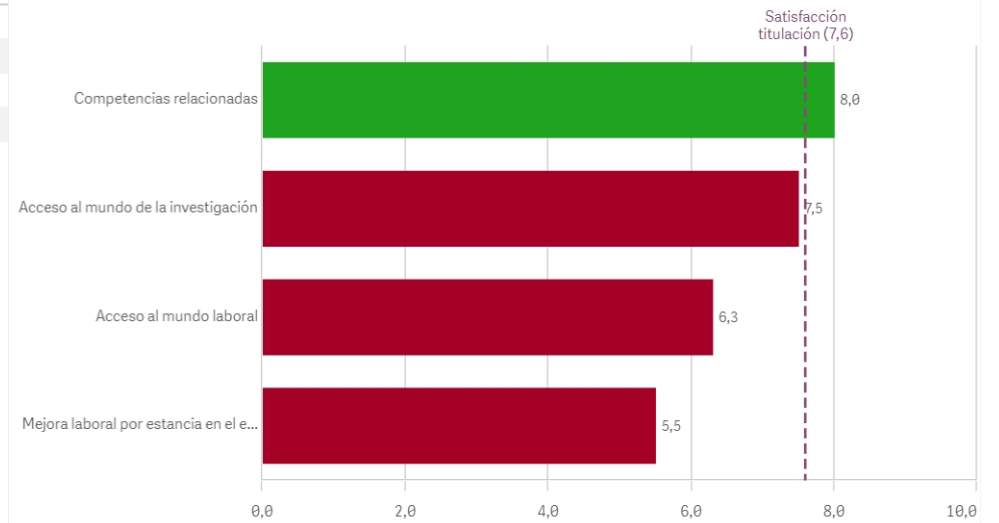
No
8

Formación y estancia en el extranjero	Q	Media	Dev. típica	Mediana	Moda
Acceso al mundo de la investigación		7,5	1,9	7,0	7,0
Acceso al mundo laboral		6,3	2,6	7,0	-
Competencias relacionadas		8,0	1,2	7,5	7,0
Mejora laboral por estancia en el extranjero		5,5	6,4	5,5	-

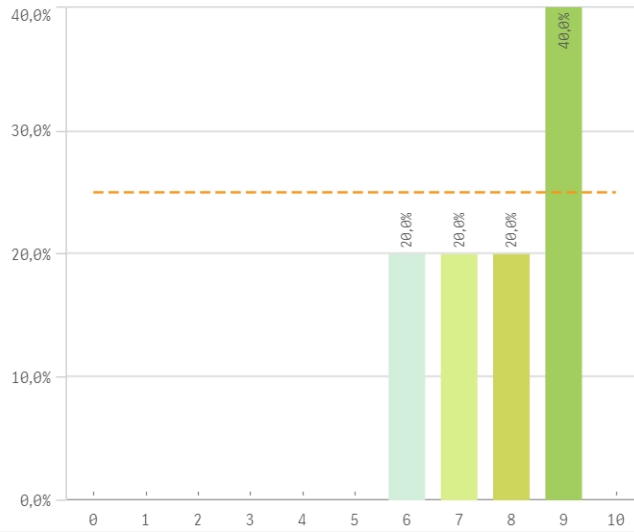
Mejora en la inserción laboral por estancia en el extranjero



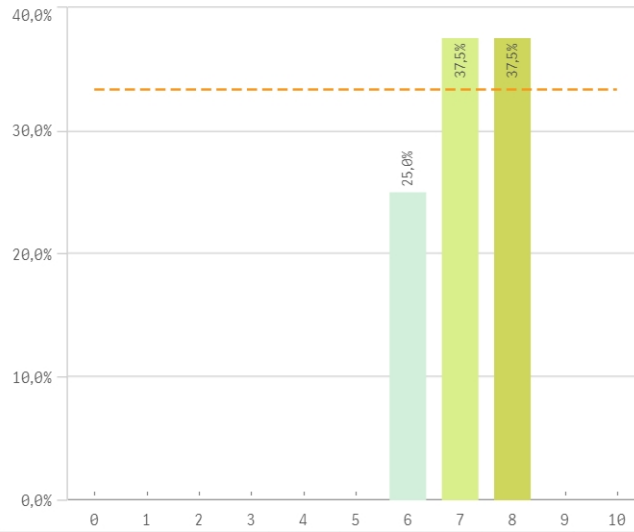
Fortalezas y debilidades



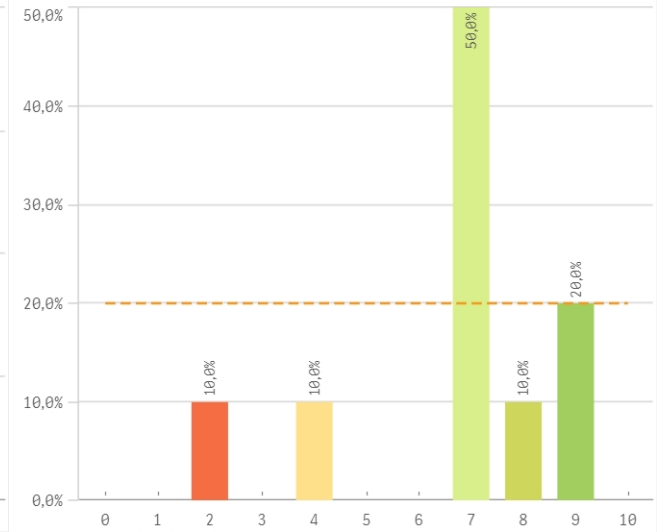
Recursos y medios



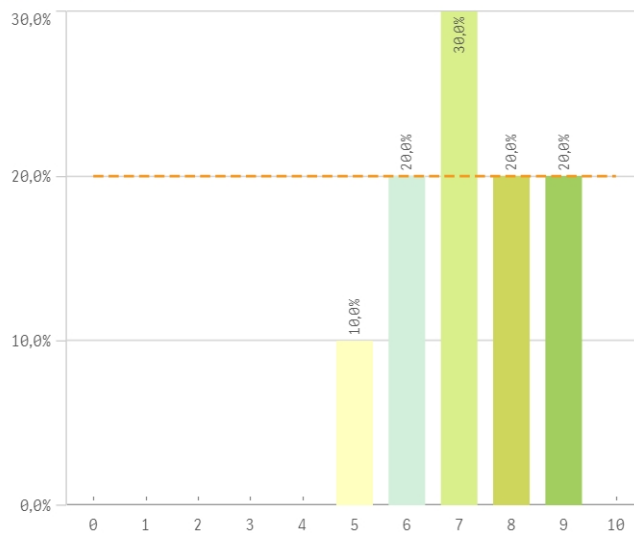
Actividades complementarias



Atención al estudiante

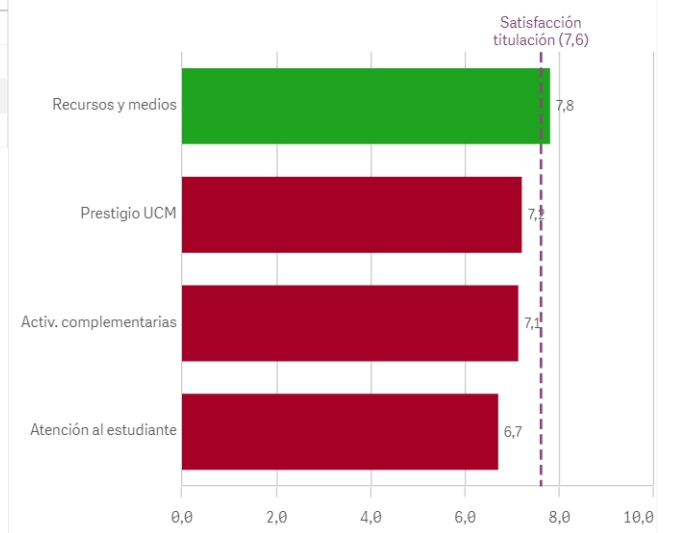


Prestigio UCM

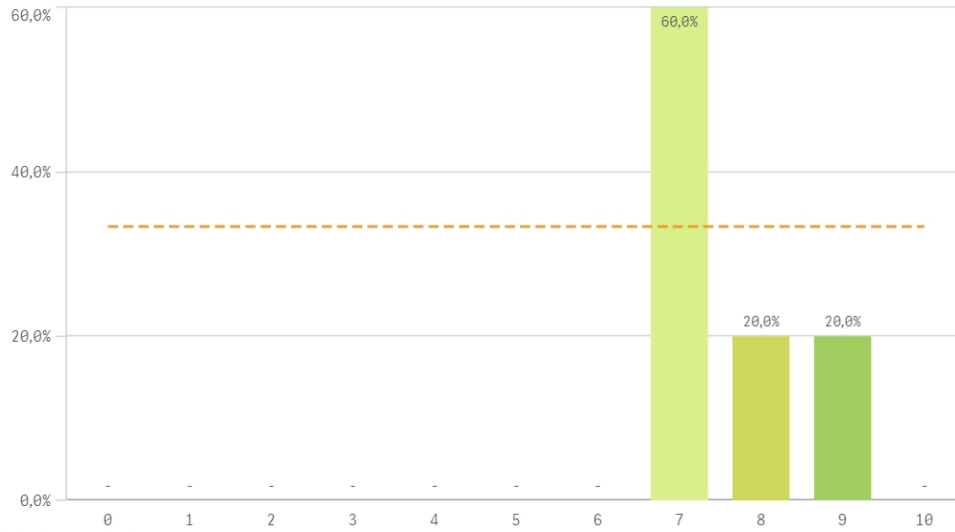


UCM	Q	Media	Desv. típica	Mediana	Moda
Recursos y medios		7,8	1,2	8,0	9,0
Prestigio UCM		7,2	1,3	7,0	7,0
Activ. complementarias		7,1	0,8	7,0	-
Atención al estudiante		6,7	2,2	7,0	7,0

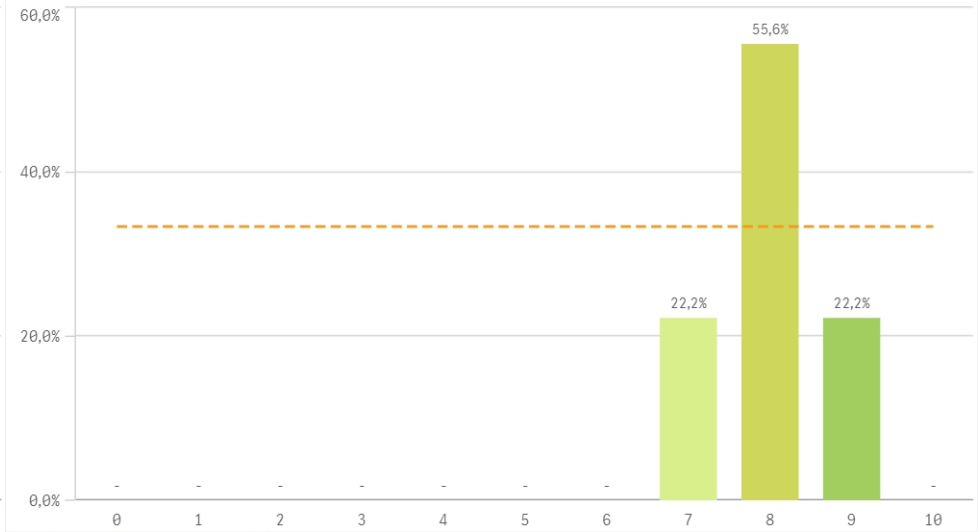
Fortalezas y debilidades



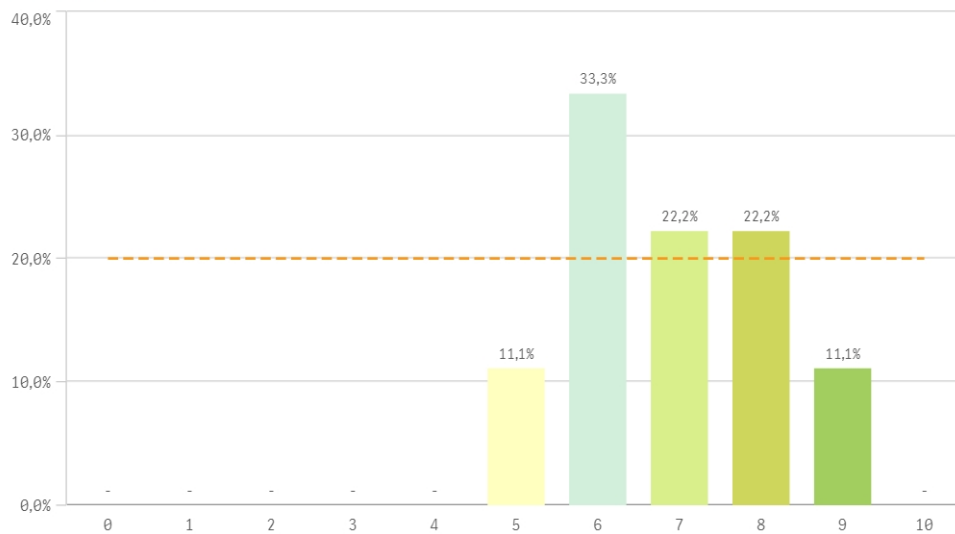
Satisfacción de la titulación



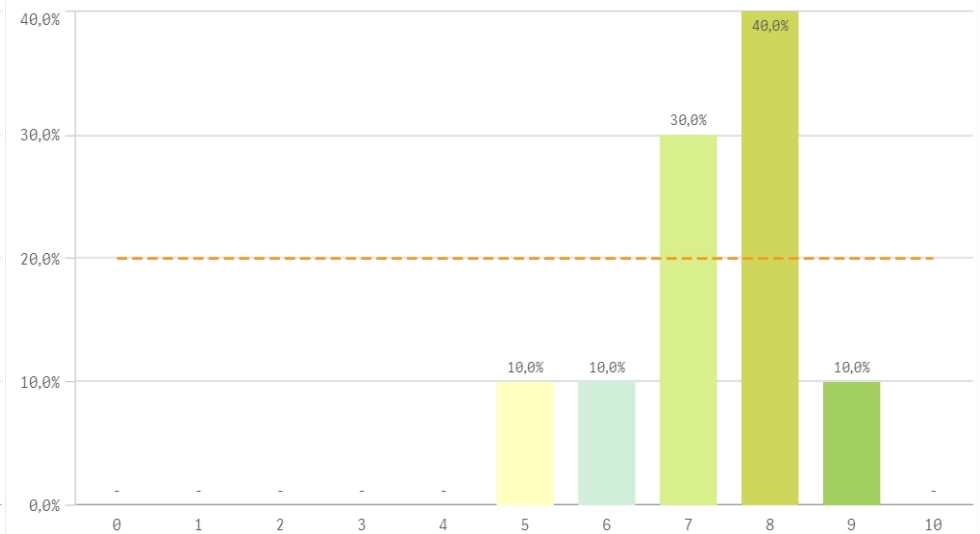
Expectativas titulación



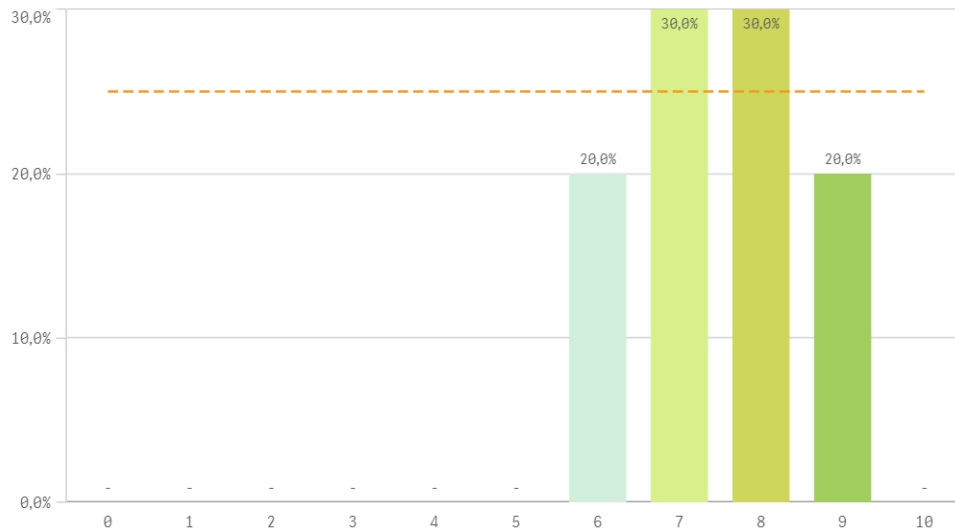
Satisfacción UCM



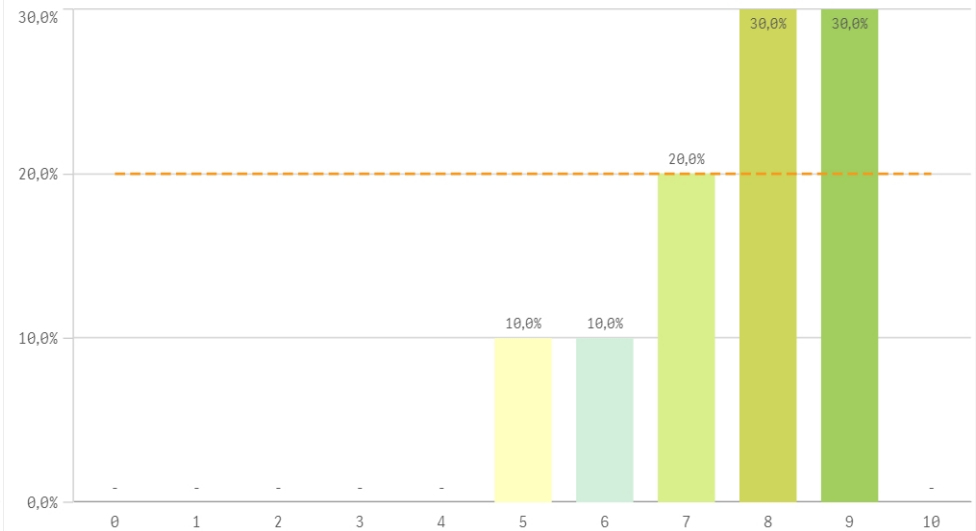
Satisfacción de la formación



Satisfacción de las instalaciones de docencia

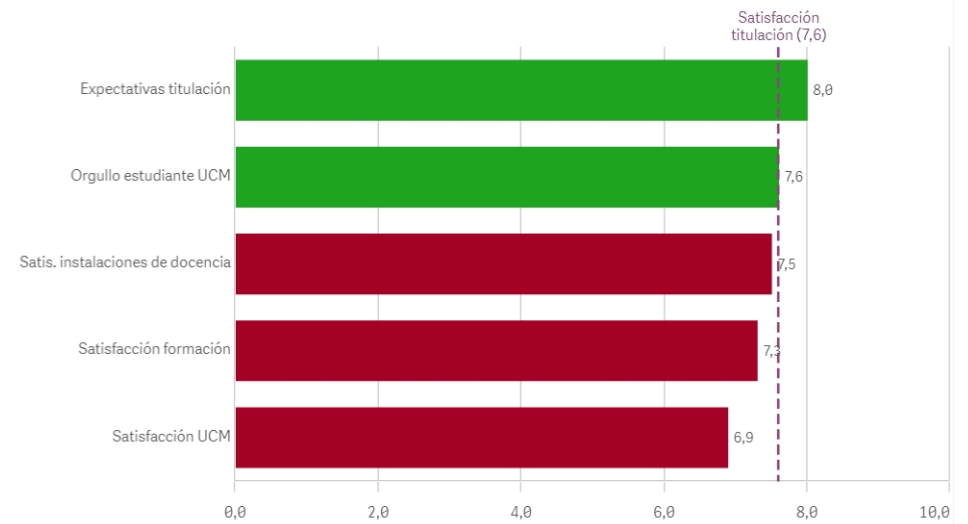


Orgullo estudiante UCM

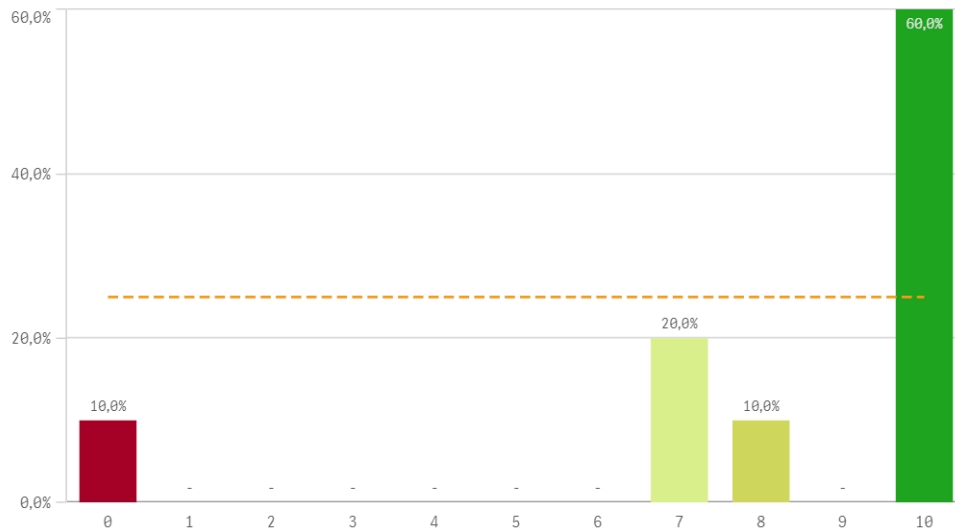


Satisfacción	Q	Media	Desv. típica	Mediana	Moda
Expectativas titulación		8,0	0,7	8,0	8,0
Orgullo estudiante UCM		7,6	1,3	8,0	-
Satis. instalaciones de docencia		7,5	1,1	7,5	-
Satisfacción formación		7,3	1,2	7,5	8,0
Satisfacción UCM		6,9	1,3	7,0	6,0

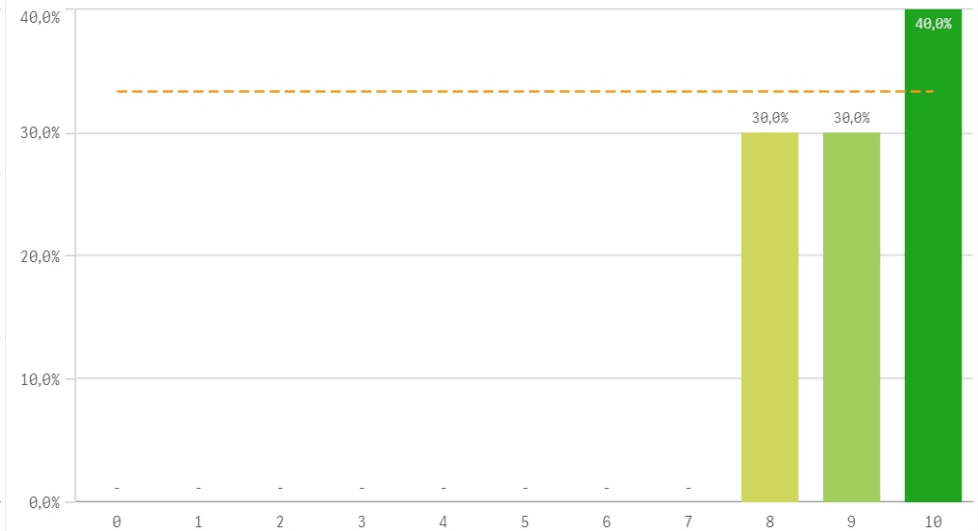
Fortalezas y debilidades



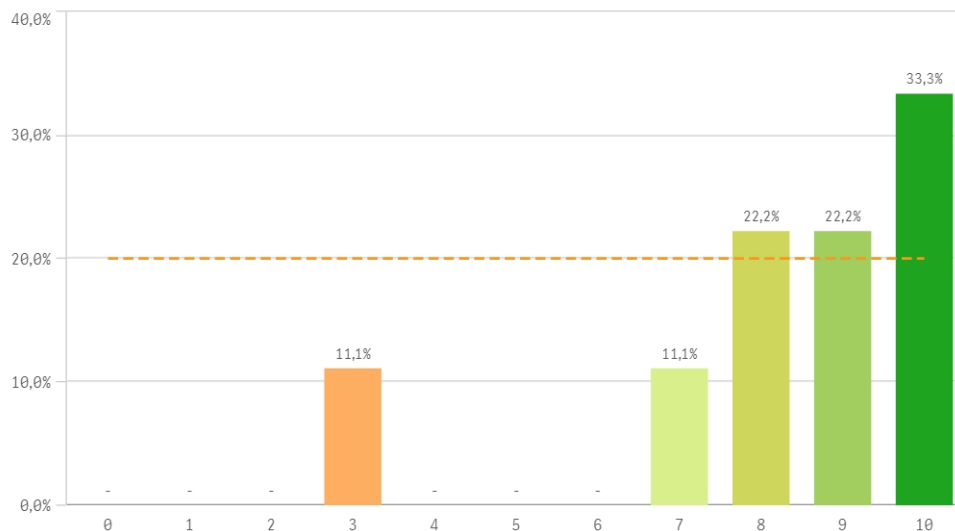
Repetir estudios superiores (fidelidad)



Repetir titulación (fidelidad)

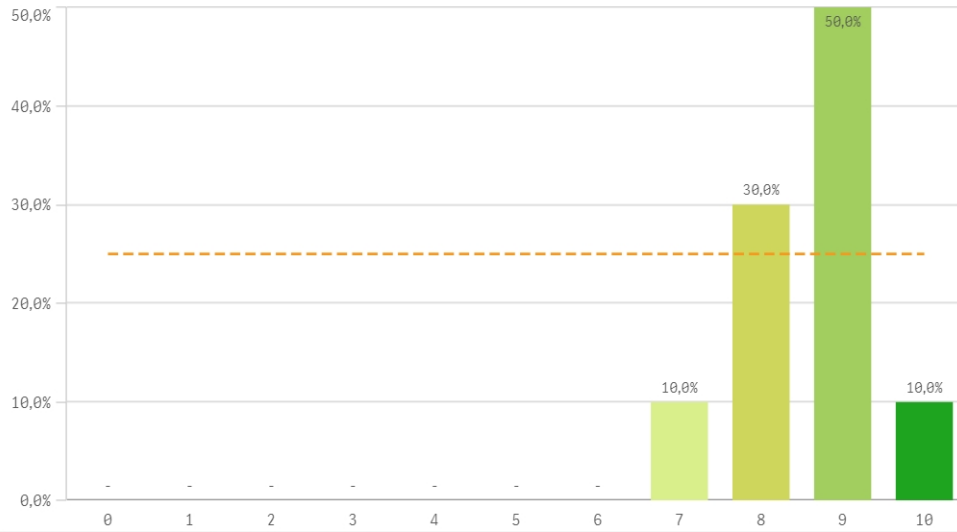


Repetir en la UCM (fidelidad)

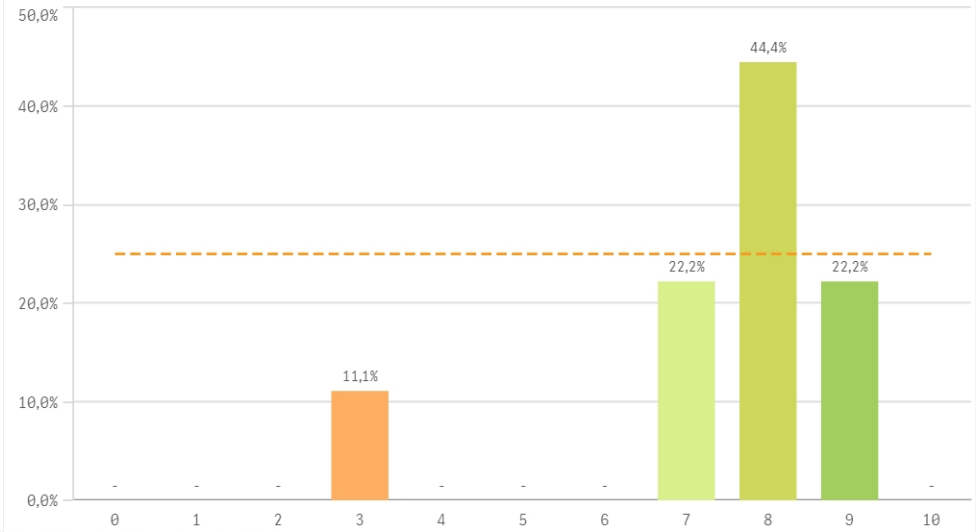


Compromiso	Q	Media	Desv. típica	Mediana	Moda
Repetir titulación		9,1	0,9	9,0	10,0
Recomendar titulación		8,6	0,8	9,0	9,0
Seguir en la misma titulación		8,3	1,6	9,0	9,0
Repetir en la UCM		8,2	2,2	9,0	10,0
Repetir estudios superiores		8,2	3,2	10,0	10,0
Recomendar la UCM		7,4	1,8	8,0	8,0
Seguir en la UCM		6,6	2,6	6,5	9,0

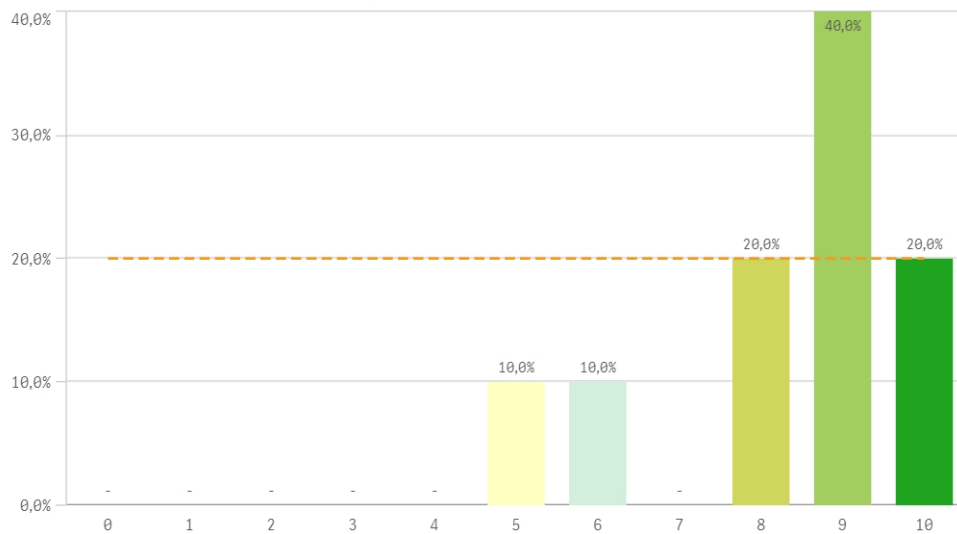
Recomendar titulación (prescripción)



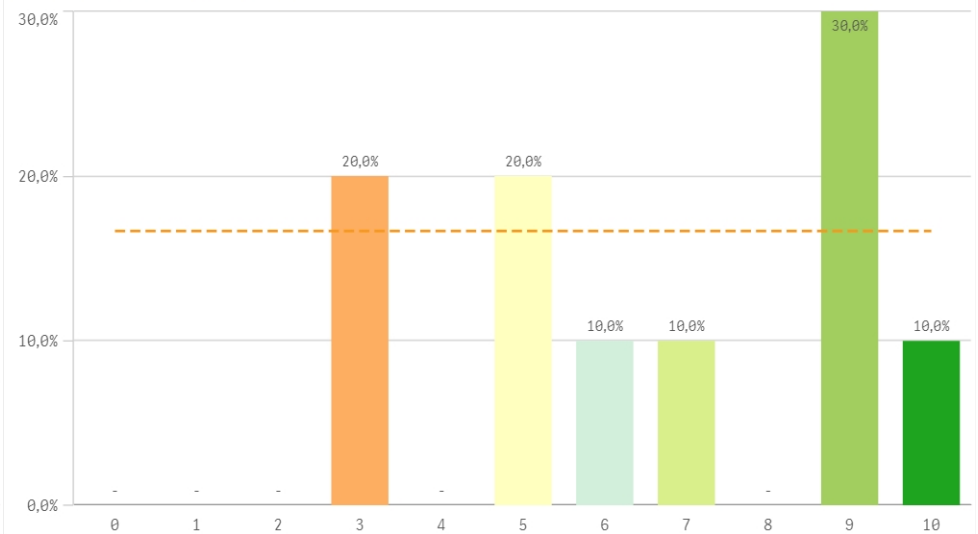
Recomendar la UCM (prescripción)



Seguir en la misma titulación (vinculación)

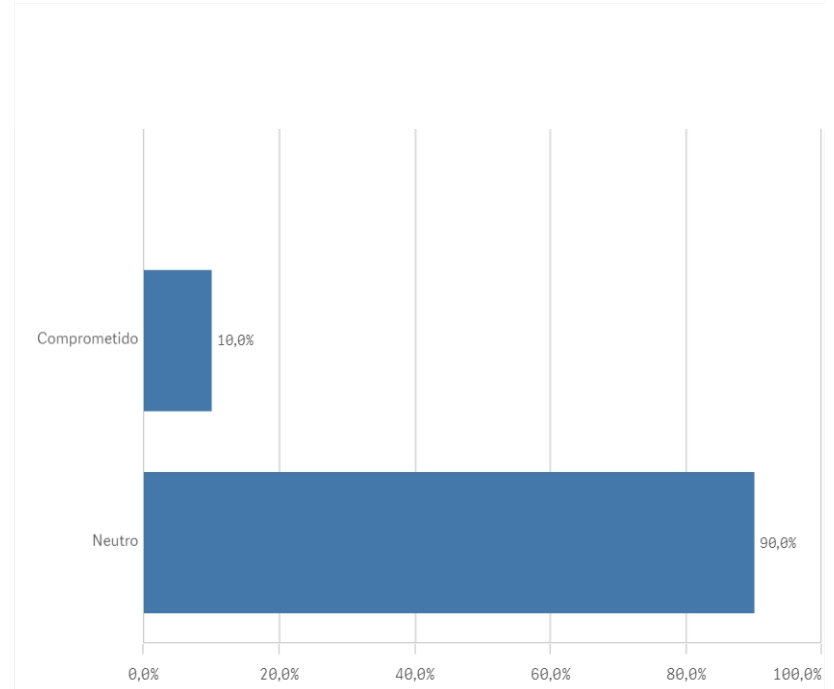
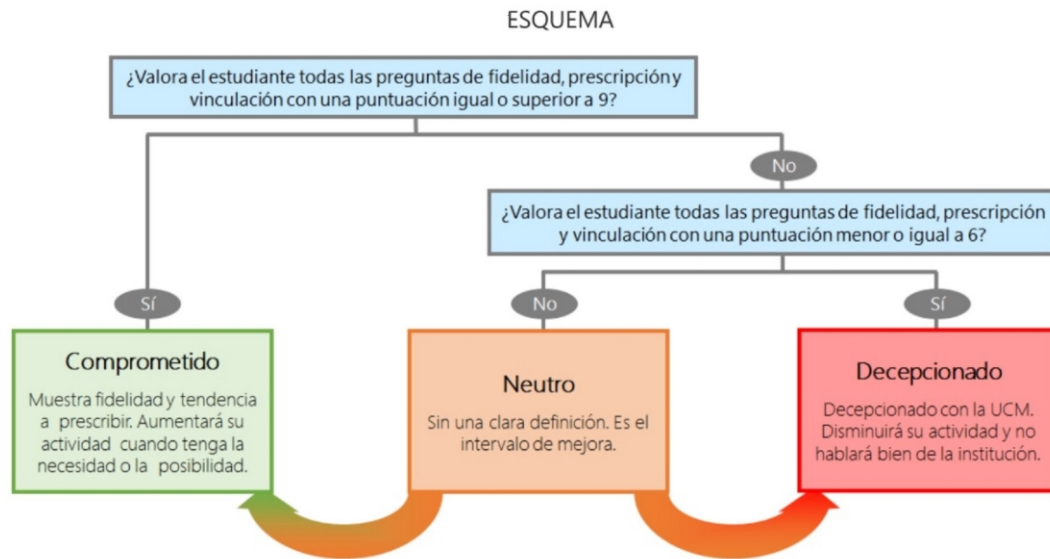


Seguir en la UCM (vinculación)



Construcción y significado del valor "compromiso":

- * Estudiante comprometido: valora con 9 o más puntos todas las preguntas de fidelidad, prescripción y vinculación.
- * Estudiante neutro: la puntuación que otorga a todas las preguntas de fidelidad, prescripción y vinculación están entre 6 y 9.
- * Estudiante decepcionado: valora con 6 o menos puntos todas las preguntas de fidelidad, prescripción y vinculación.



Encuestas de Satisfacción de Egresados

CURSO: 2022-23

CENTRO: FACULTAD DE CIENCIAS QUÍMICAS

TITULACIÓN: GRADO EN BIOQUÍMICA

Competencias adquiridas	Q	Media	Titulación	Q	Media	Asignaturas	Q	Media	UCM	Q	Media	
Asumir responsabilidades		8,5	Calificaciones en tiempo adecuado Integración teoría/práctica Nivel de dificultad adecuado Número de alumnos por aula Objetivos claros Orientación Internacional Plan de estudios adecuado Relación calidad/precio		7,9	Innovación		7,4	Recursos y medios		7,8	
Trabajar en equipo		8,4				7,9	Materiales ofrecidos		7,3	Prestigio UCM		7,2
Capacidad técnica resolución de problemas		8,3				7,9	Objetivos		7,4	Activ. complementarias		7,1
Expresión y comunicación		8,3				7,9	Organización		5,2	Atención al estudiante		6,7
Aprendizaje		8,2				7,9	Prácticas		7,9			
Organizar		8,2				7,9	Trabajo no presencial		7,9			
Puntualidad		8,2				7,9						
Manejar dificultades		8,1				7,9						
Adaptación a nuevas situaciones		8,0				7,9						
Analizar		8,0				7,9						
Críticas		8,0				7,9						
Competencias desarrolladas en la titulación		7,3				7,9						
Liderazgo		7,3				7,9						
Comunicación bilingüe		6,6				7,9						
									Compromiso	Q	Media	
									Repetir titulación		9,1	
									Recomendar titulación		8,6	
									Seguir en la misma titulación		8,3	
									Repetir en la UCM		8,2	
									Repetir estudios superiores		8,2	
									Recomendar la UCM		7,4	
									Seguir en la UCM		6,6	
			Formación y estancia en el extranjero	Q	Media	Satisfacción	Q	Media				
			Acceso al mundo de la investigación		7,5	Expectativas titulación		8,0				
			Acceso al mundo laboral		6,3	Orgullo estudiante UCM		7,6				
			Competencias relacionadas		8,0	Satis. instalaciones de docencia		7,5				
			Mejora laboral por estancia en el extranjero		5,5	Satisfacción formación		7,3				
						Satisfacción UCM		6,9				