



UNIVERSIDAD
COMPLUTENSE
MADRID

Vicerrectorado de Calidad

Resultados de las Encuestas de Satisfacción de
PDI (2023-2024)
Facultad de Ciencias Químicas
Doble Grado en Química y Bioquímica



OFICINA para la CALIDAD

Vicerrectorado de Calidad

UNIVERSIDAD COMPLUTENSE DE MADRID



UNICA

Unidad de Indicadores de Calidad

Universidad Complutense de Madrid



OFICINA para la CALIDAD
Vicerrectorado de Calidad
UNIVERSIDAD COMPLUTENSE DE MADRID

CURSO: 2023-24

TITULACIÓN: DOBLE GRADO QUÍMICA-BIOQUÍMICA

FACULTAD DE CIENCIAS QUÍMICAS

Población N

-

%_Participacion

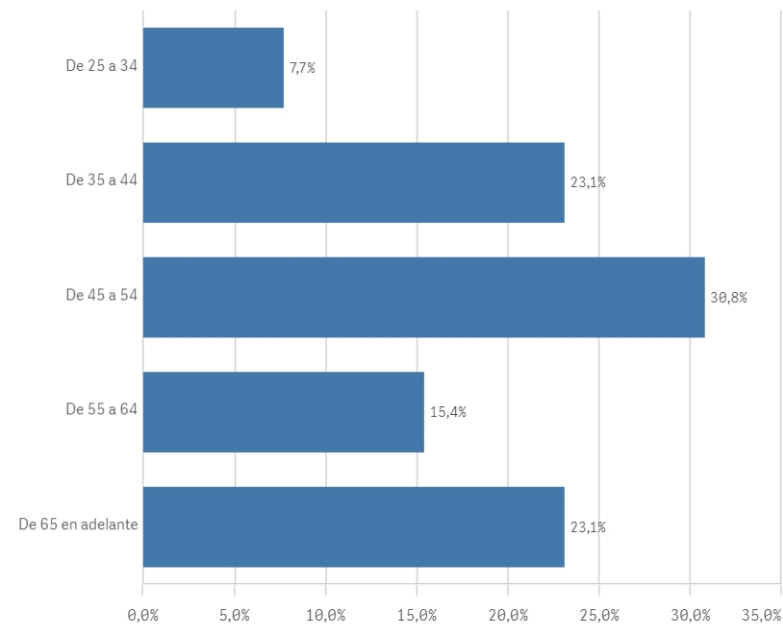
-

Participación n

13

Edad (años)

(%) Porcentaje por franjas



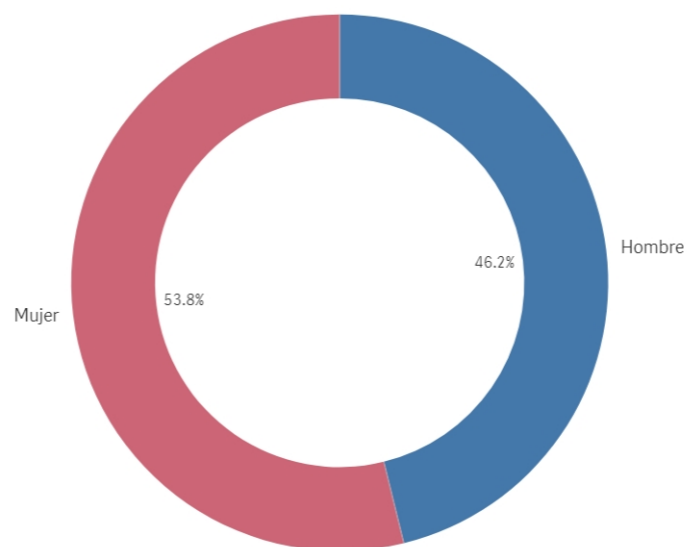
Edad media (años)

51,4

Des. Típica

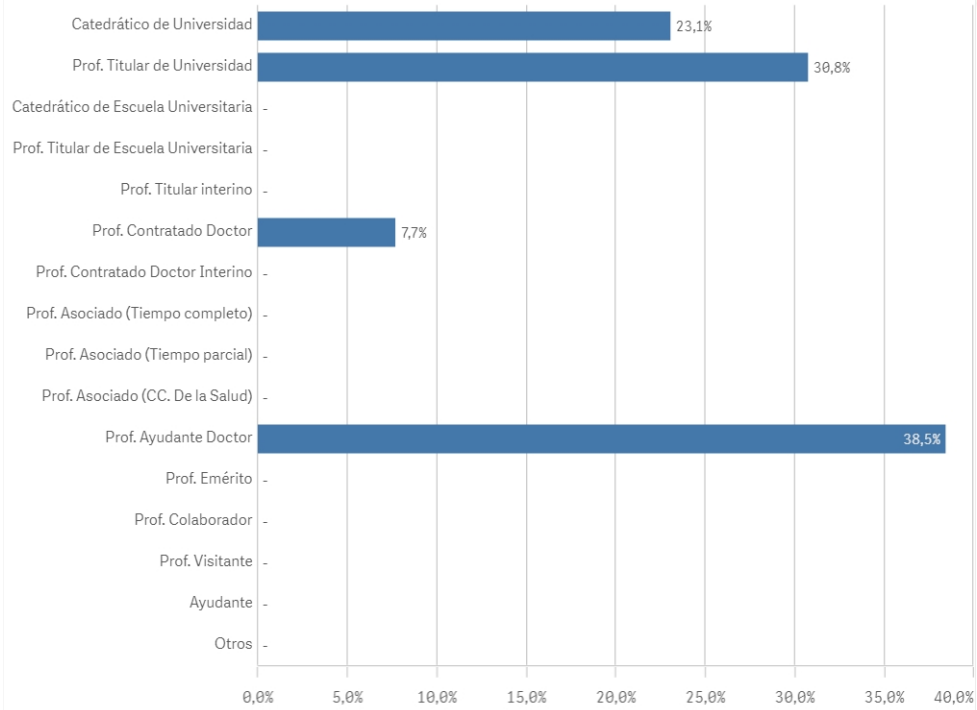
12,2

Genero



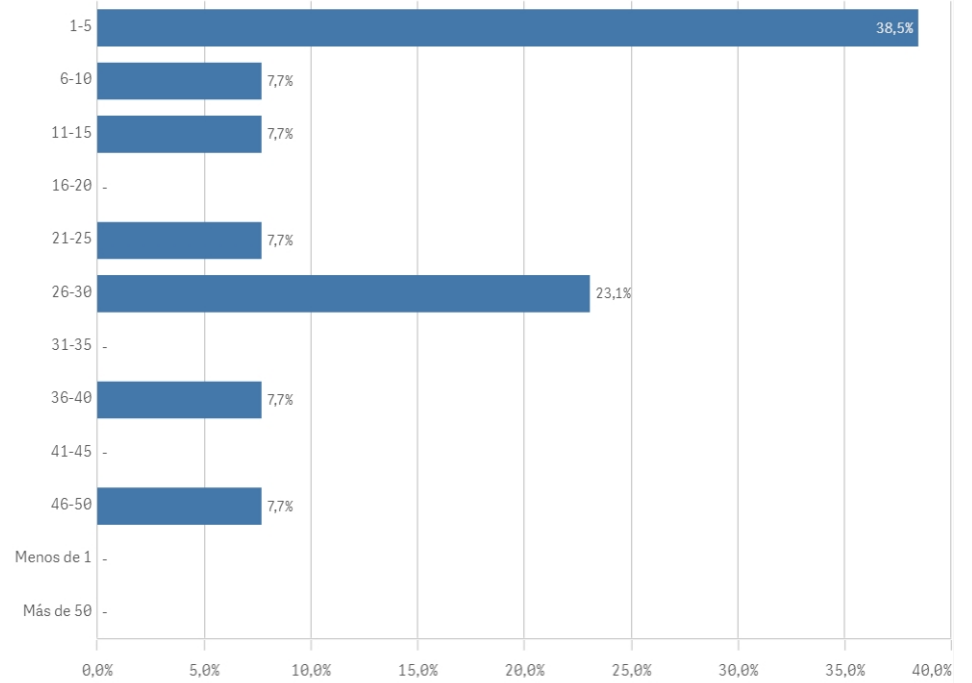
■ Hombre ■ Mujer

Distribución por categorías

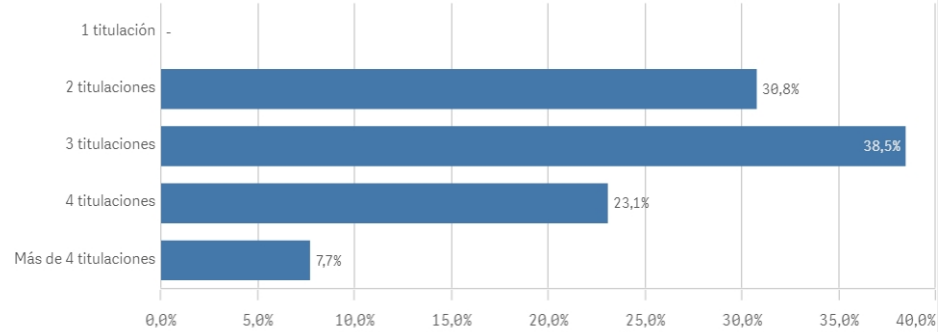


Experiencia laboral (años)

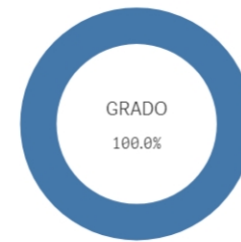
(%) Porcentaje por franjas



Distribución por Nº de Titulaciones

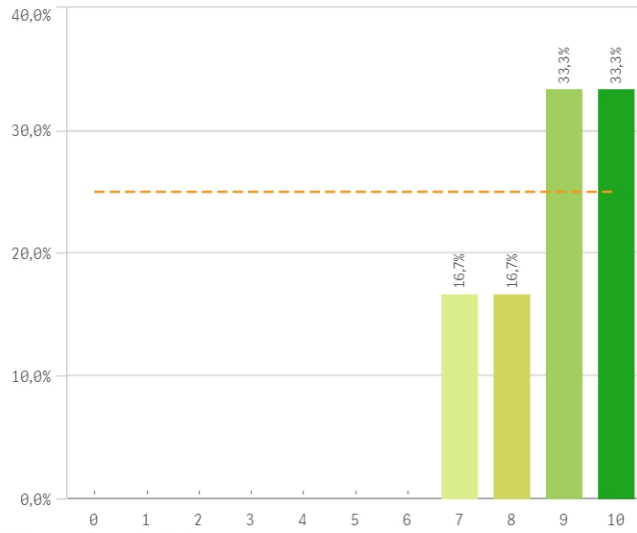


Tipo de titulación (%)

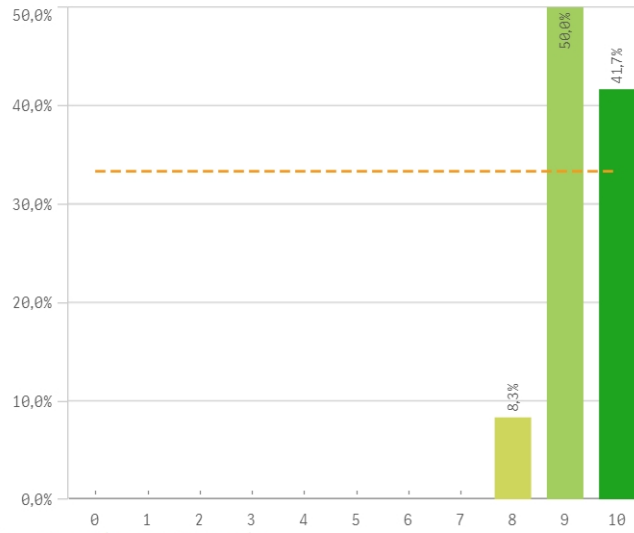


Tipo Titulación ■ GRADO

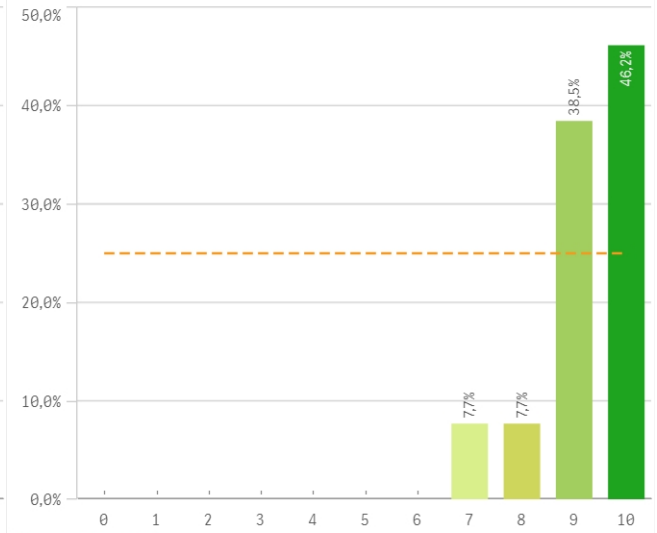
Plan de estudios



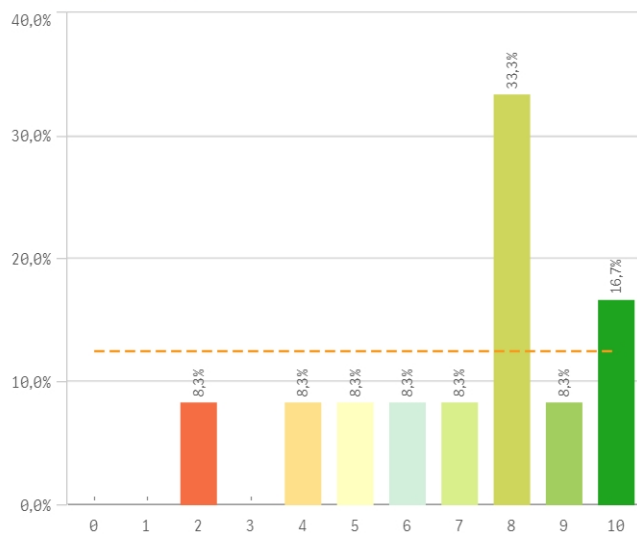
Objetivos claros



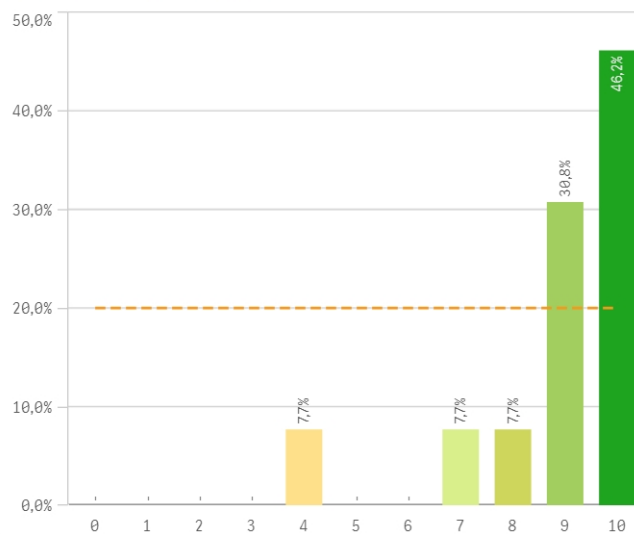
Cumplimiento del programa



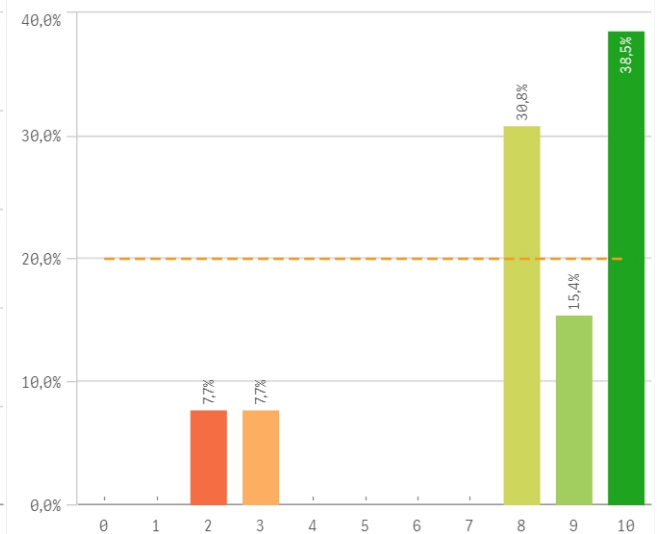
Orientación internacional



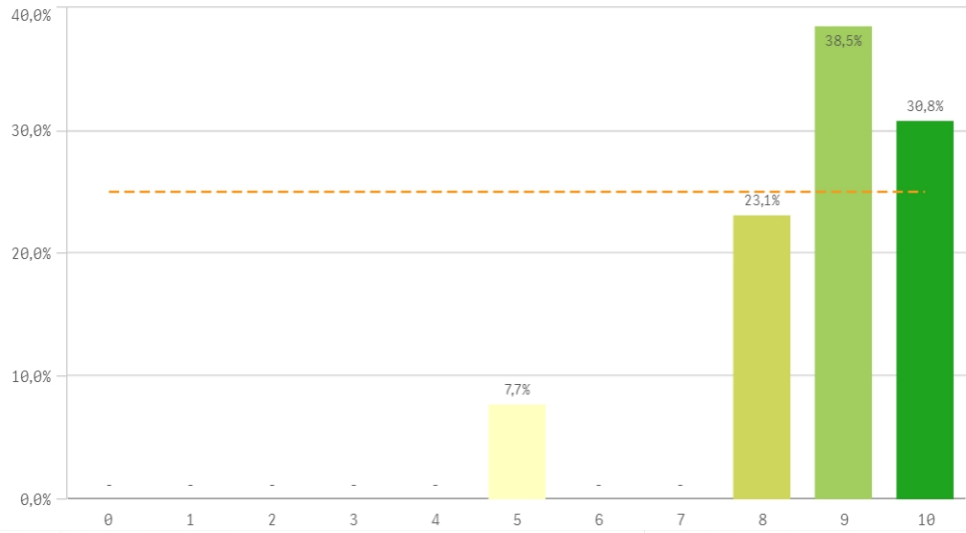
Coordinación de la titulación



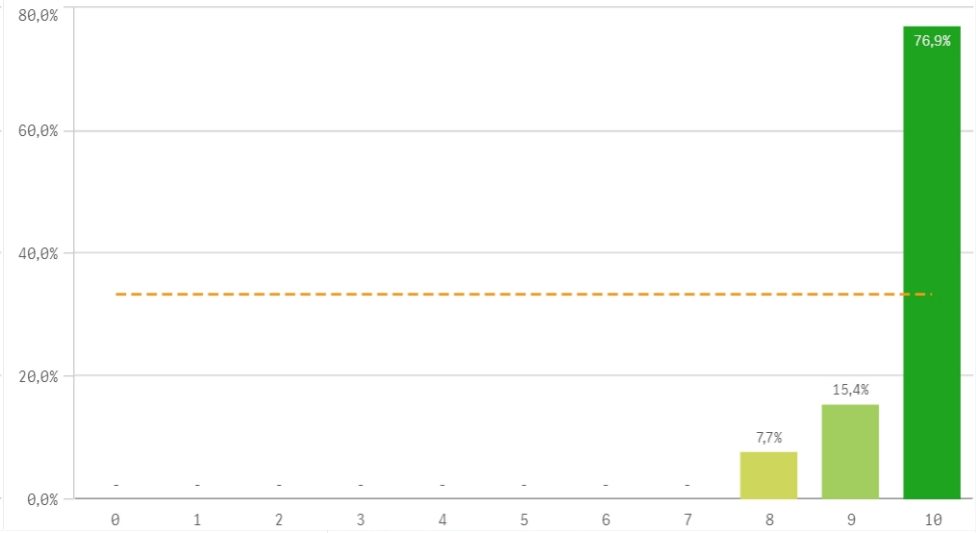
Alumnos por aula



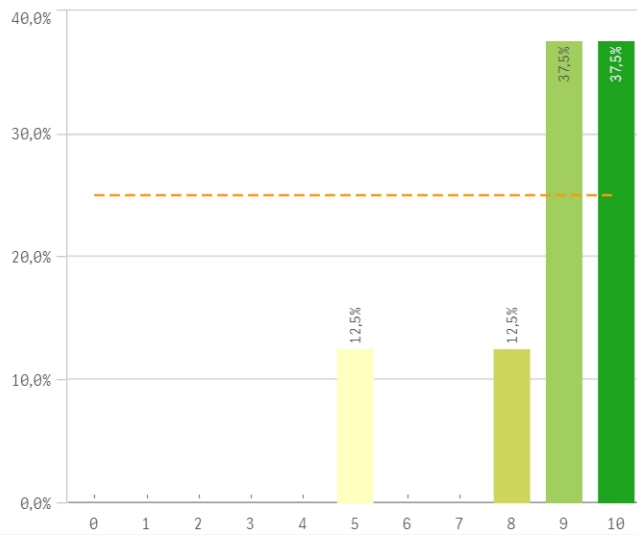
Dificultad apropiada



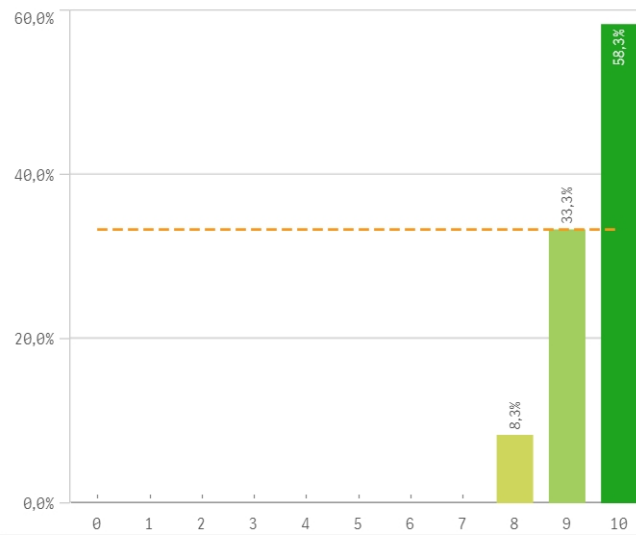
Integración teoría/práctica



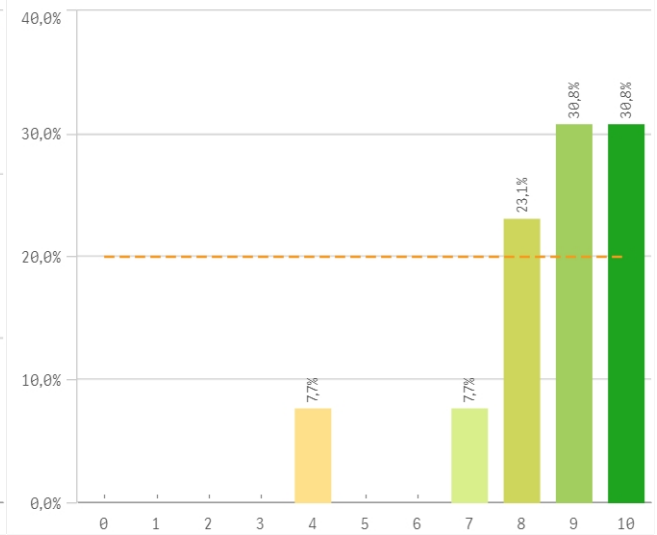
Relación calidad/precio



Calificaciones en tiempo



Importancia en la sociedad

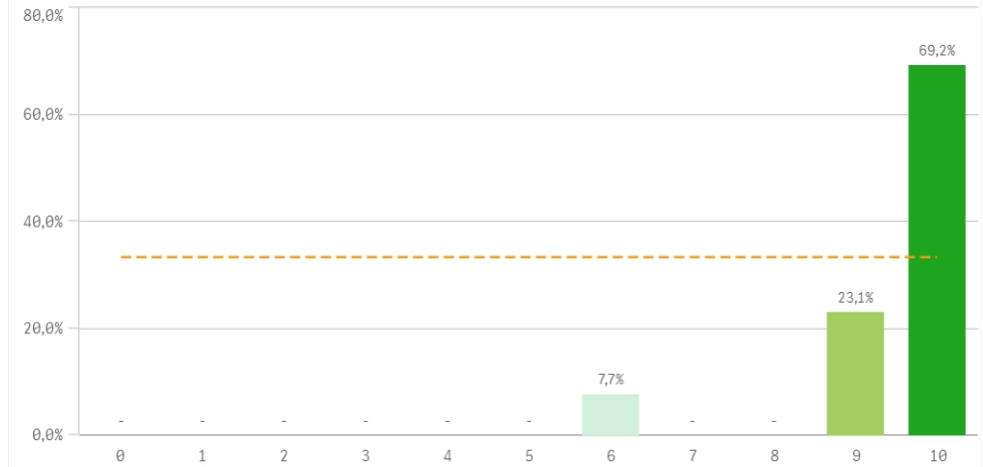


Prácticas externas

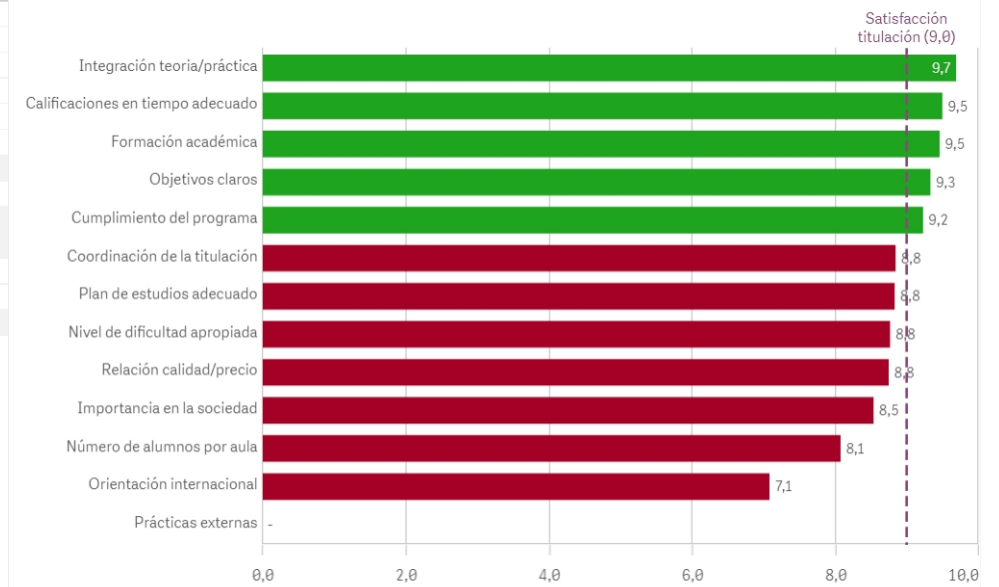
El gráfico no se muestra porque solo contiene valores indefinidos.

Aspectos de la titulación	Q	Media	Desv. típica	Mediana	Moda
Integración teoría/práctica		9,7	0,6	10,0	10,0
Calificaciones en tiempo adecuado		9,5	0,7	10,0	10,0
Formación académica		9,5	1,1	10,0	10,0
Objetivos claros		9,3	0,7	9,0	9,0
Cumplimiento del programa		9,2	0,9	9,0	10,0
Coordinación de la titulación		8,8	1,7	9,0	10,0
Plan de estudios adecuado		8,8	1,1	9,0	-
Nivel de dificultad apropiada		8,8	1,4	9,0	9,0
Relación calidad/precio		8,8	1,7	9,0	-
Importancia en la sociedad		8,5	1,7	9,0	-
Número de alumnos por aula		8,1	2,6	9,0	10,0
Orientación internacional		7,1	2,4	8,0	8,0
Prácticas externas		-	-	-	-

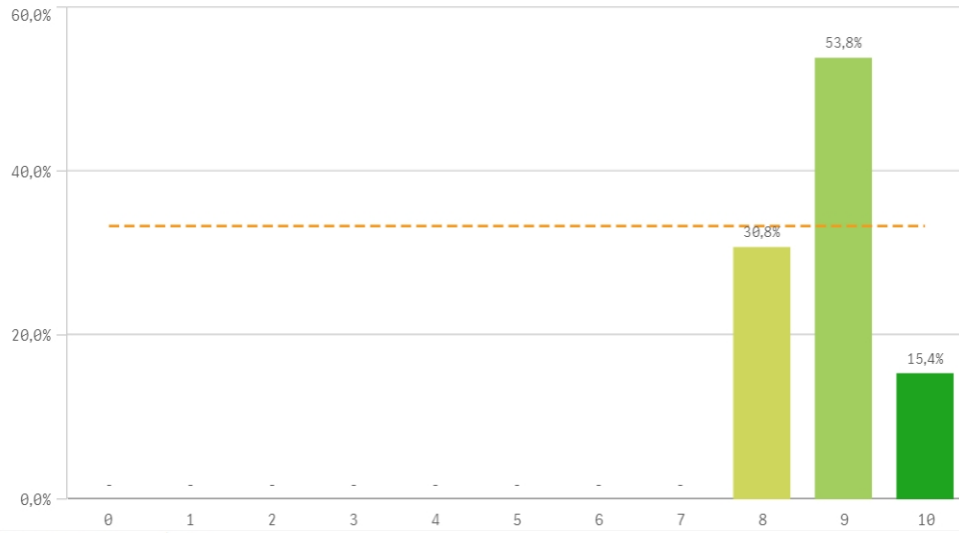
Formación académica relacionada



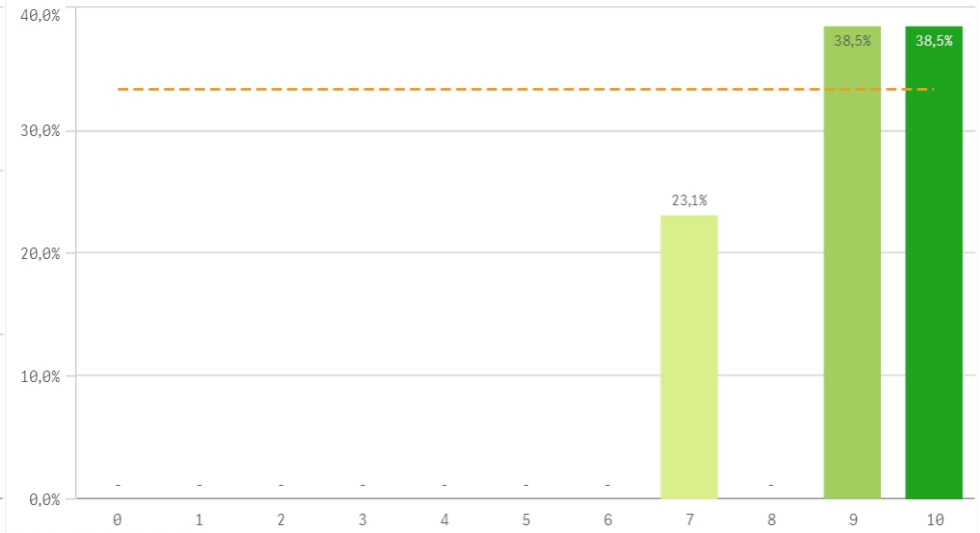
Fortalezas y debilidades



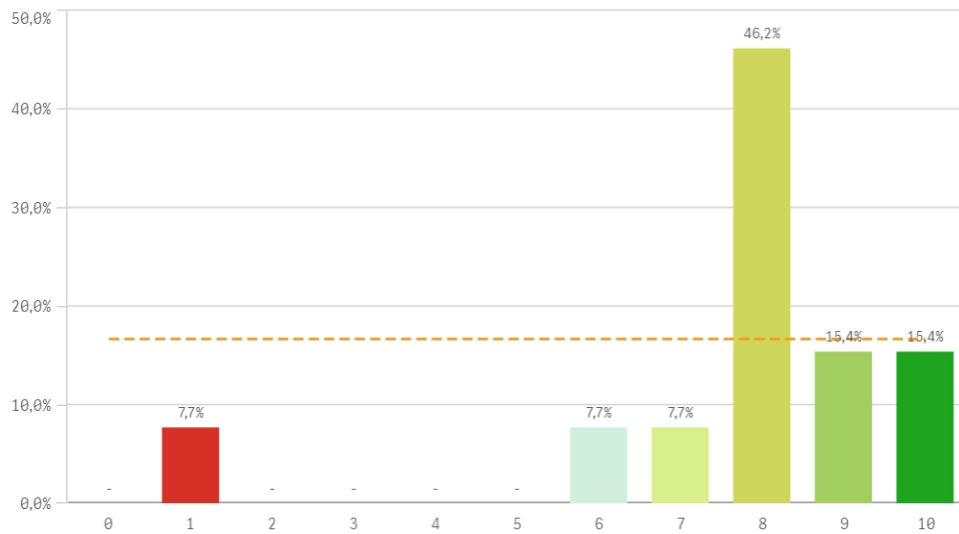
Recursos administrativos suficientes



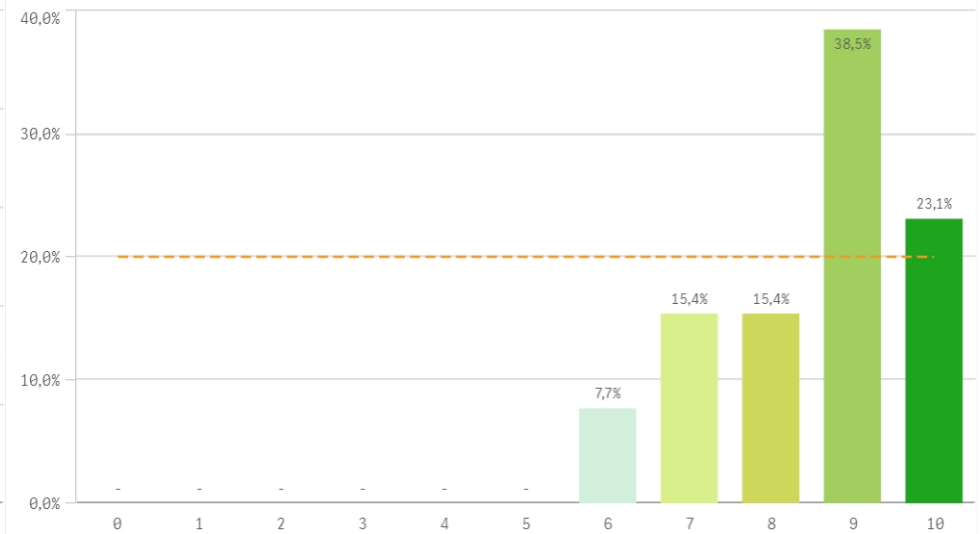
Aulas docencia teorica



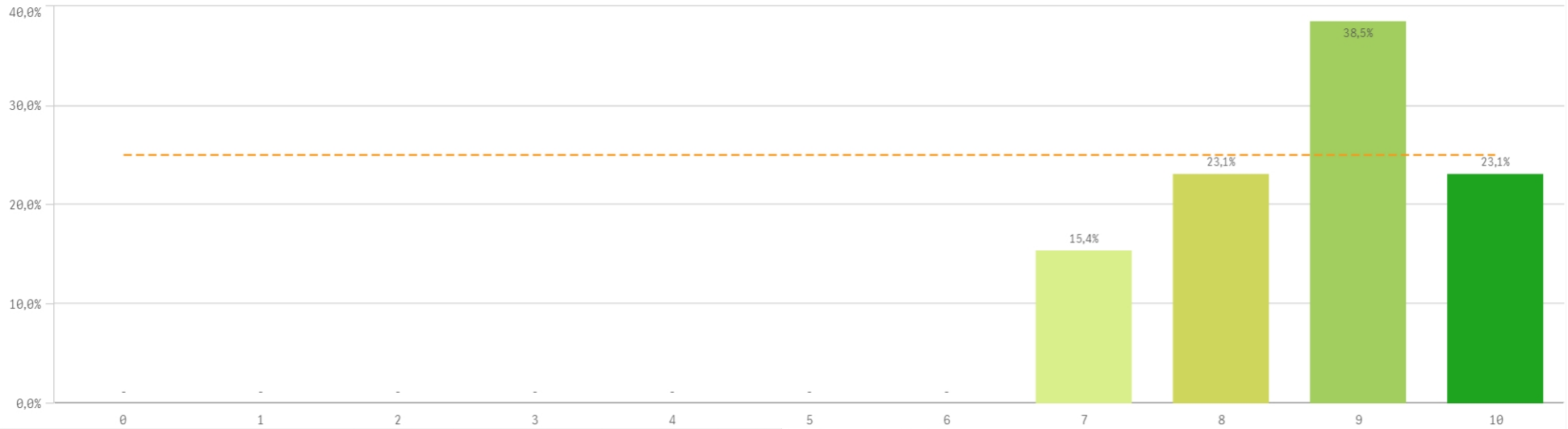
Aulas docencia práctica



Fondos de la biblioteca

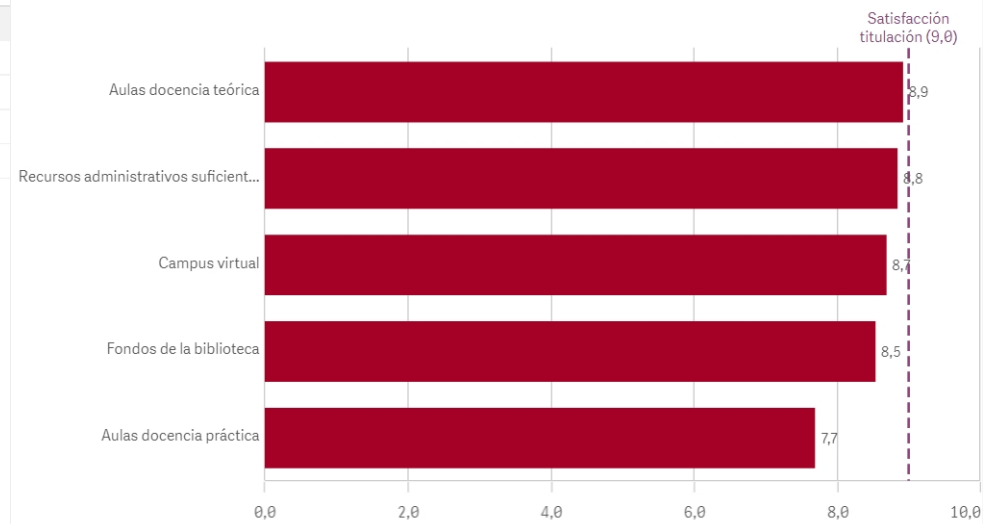


Campus virtual

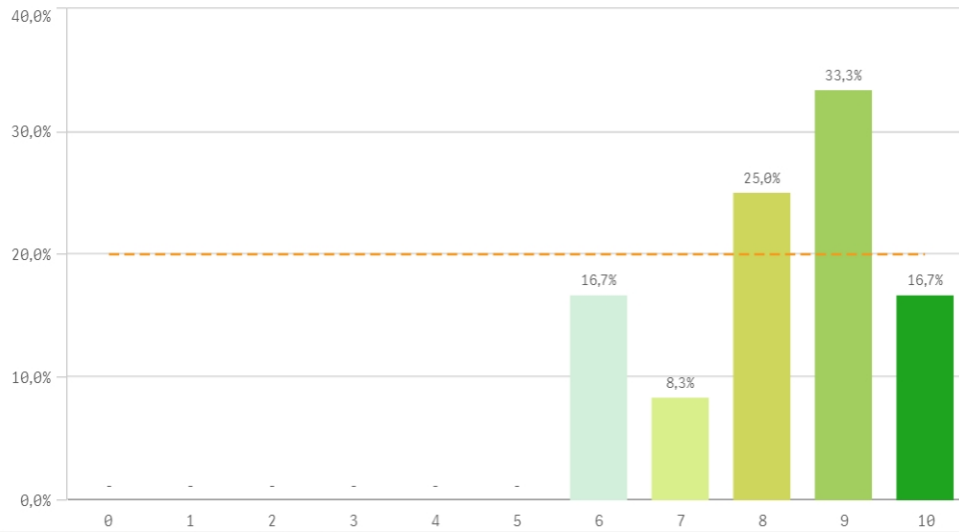


Recursos	Q	Media	Desv típica	Mediana	Moda
Aulas docencia teórica		8,9	1,2	9,0	-
Recursos administrativos suficientes		8,8	0,7	9,0	9,0
Campus virtual		8,7	1,0	9,0	9,0
Fondos de la biblioteca		8,5	1,3	9,0	9,0
Aulas docencia práctica		7,7	2,3	8,0	8,0

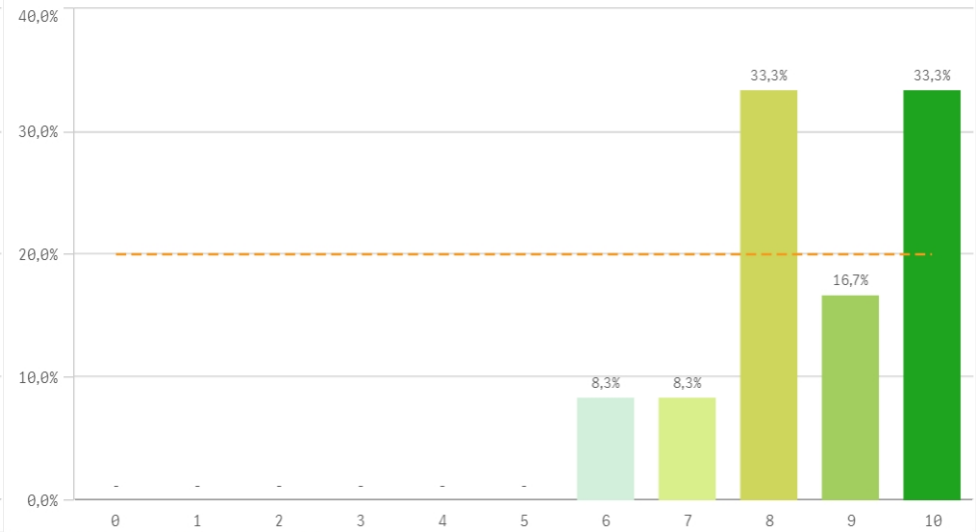
Fortalezas y debilidades



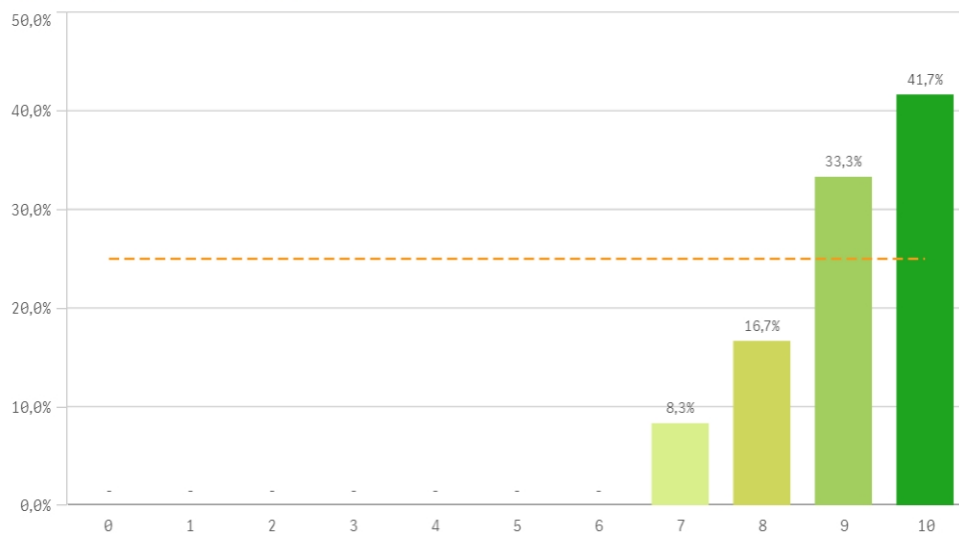
Atención prestada por el PAS



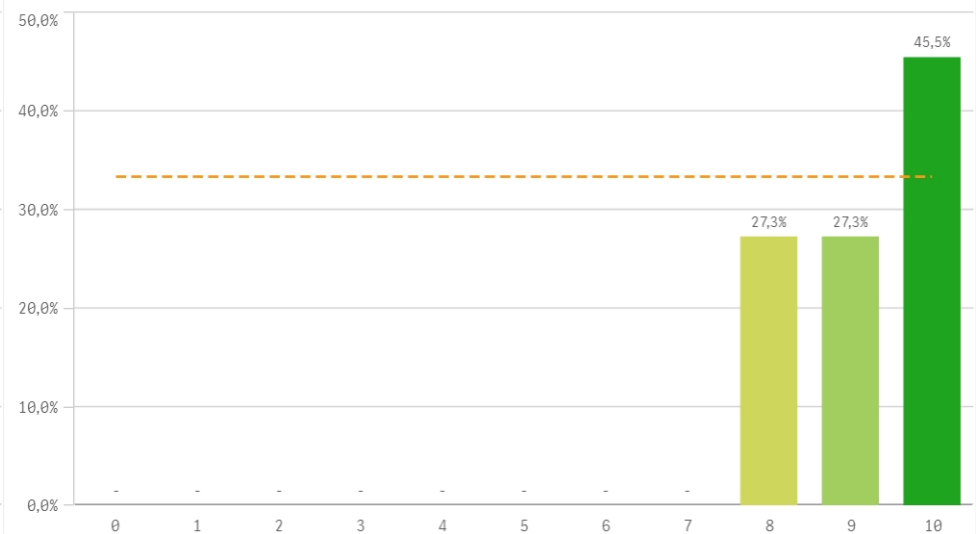
Apoyo técnico y logístico



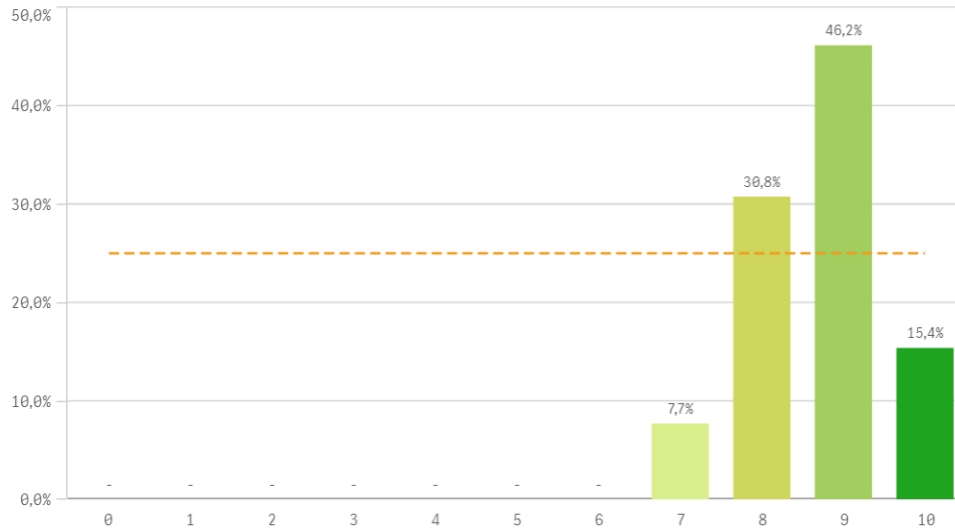
Procesos administrativos de la titulación



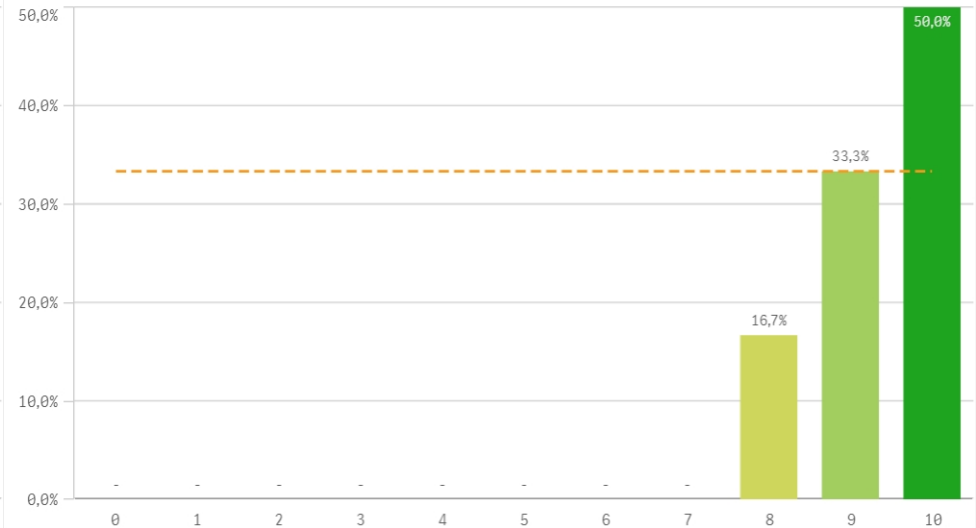
Procesos administrativos comunes



Organización de horarios

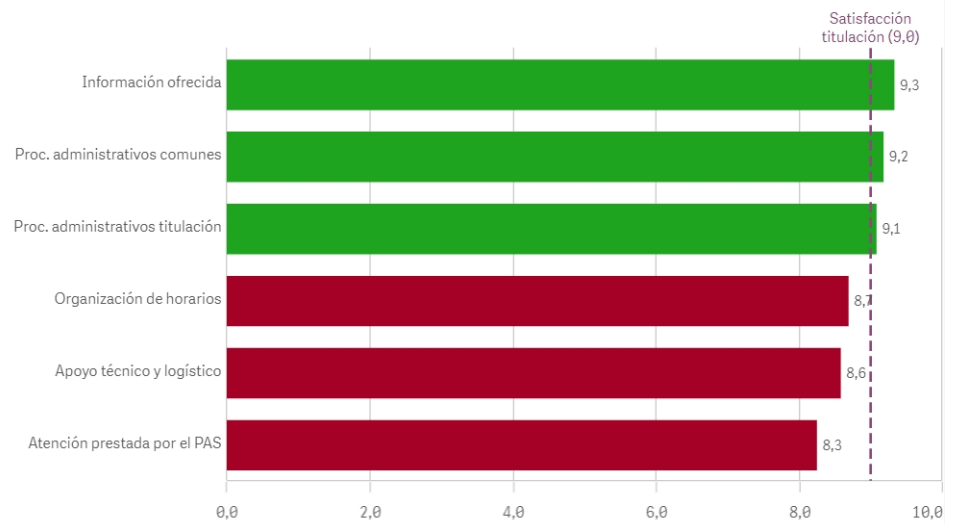


Información ofrecida

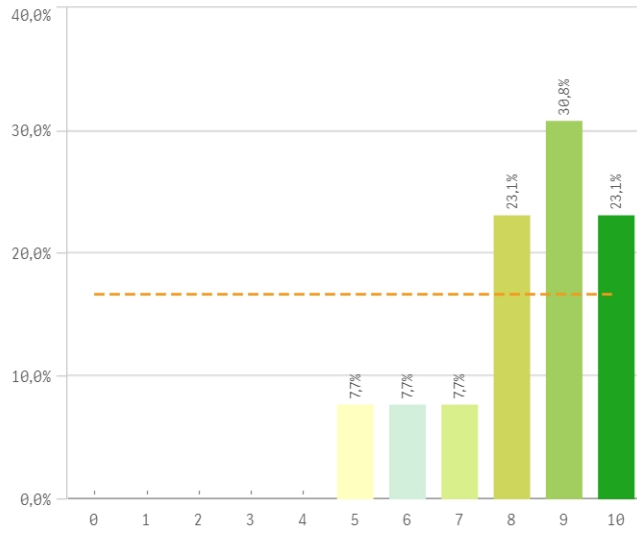


Gestión de la titulación	Q	Media	Desv. típica	Mediana	Moda
Información ofrecida		9,3	0,8	9,5	10,0
Proc. administrativos comunes		9,2	0,9	9,0	10,0
Proc. administrativos titulación		9,1	1,0	9,0	10,0
Organización de horarios		8,7	0,9	9,0	9,0
Apoyo técnico y logístico		8,6	1,3	8,5	-
Atención prestada por el PAS		8,3	1,4	8,5	9,0

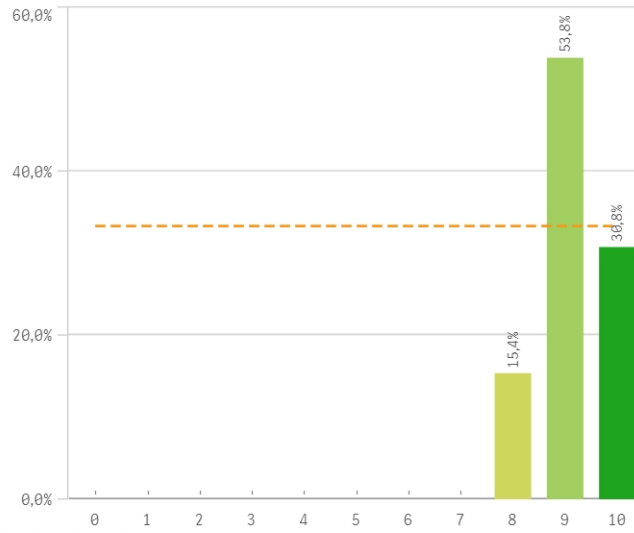
Fortalezas y debilidades



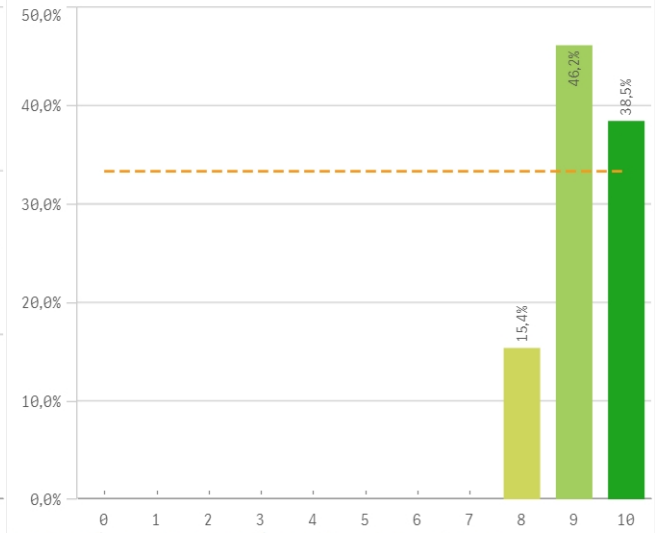
Aprovechamiento de las tutorías



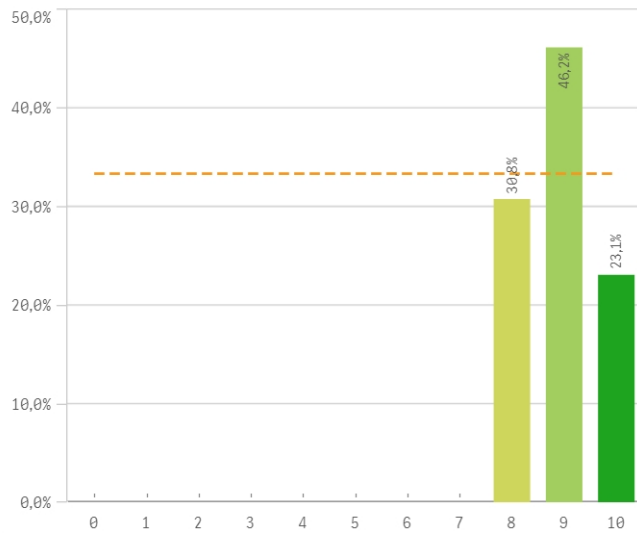
Implicación de los alumnos



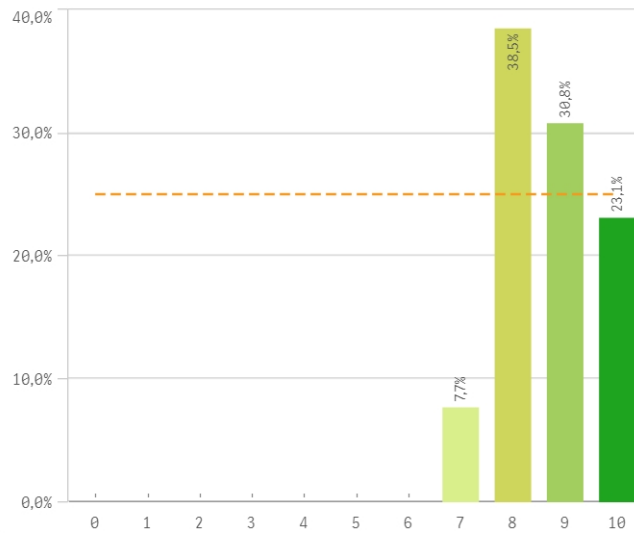
Adquisición de competencias del plan de estudios



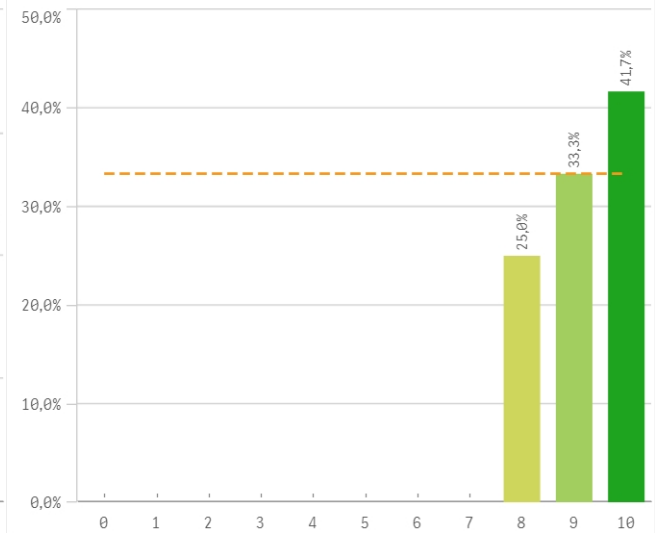
Compromiso del alumnado



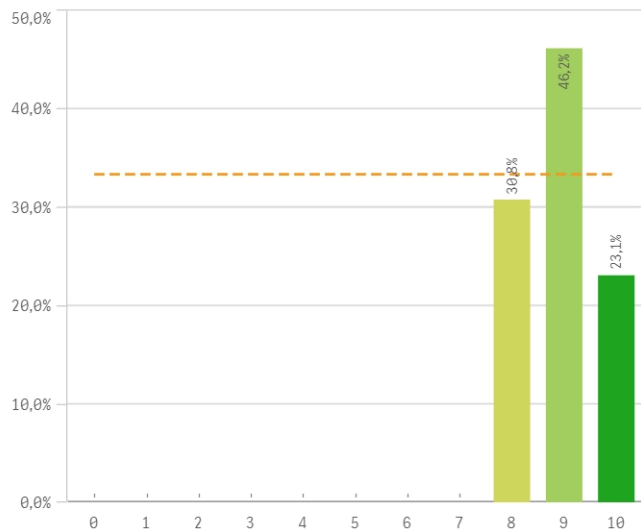
Nivel de trabajo



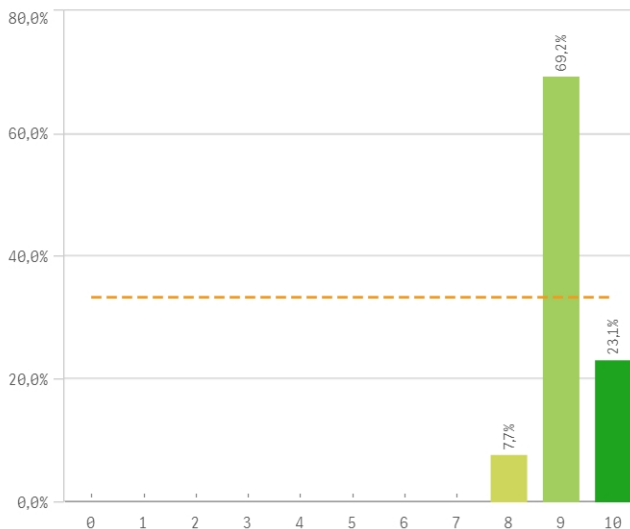
Implicación con la evaluación continua de los alumnos



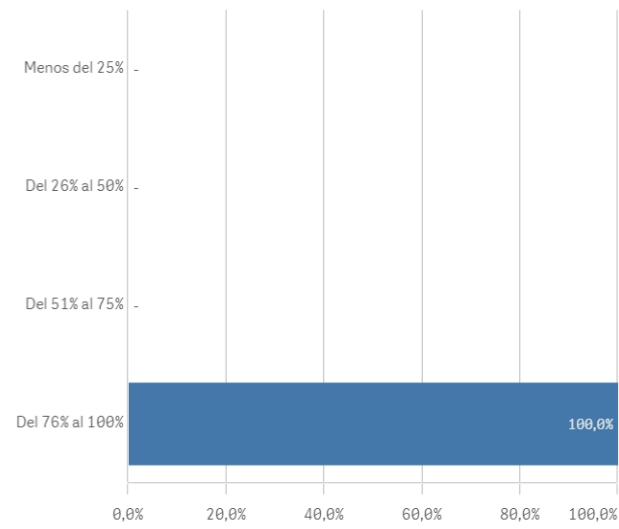
Aprovechamiento de las clases



Satisfacción con los resultados de los alumnos

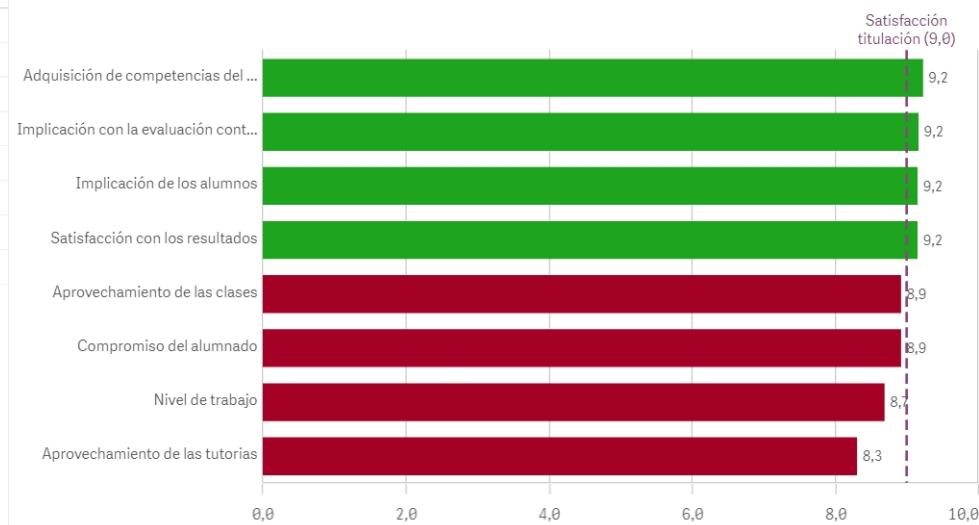


Asistencia de alumnos (%)

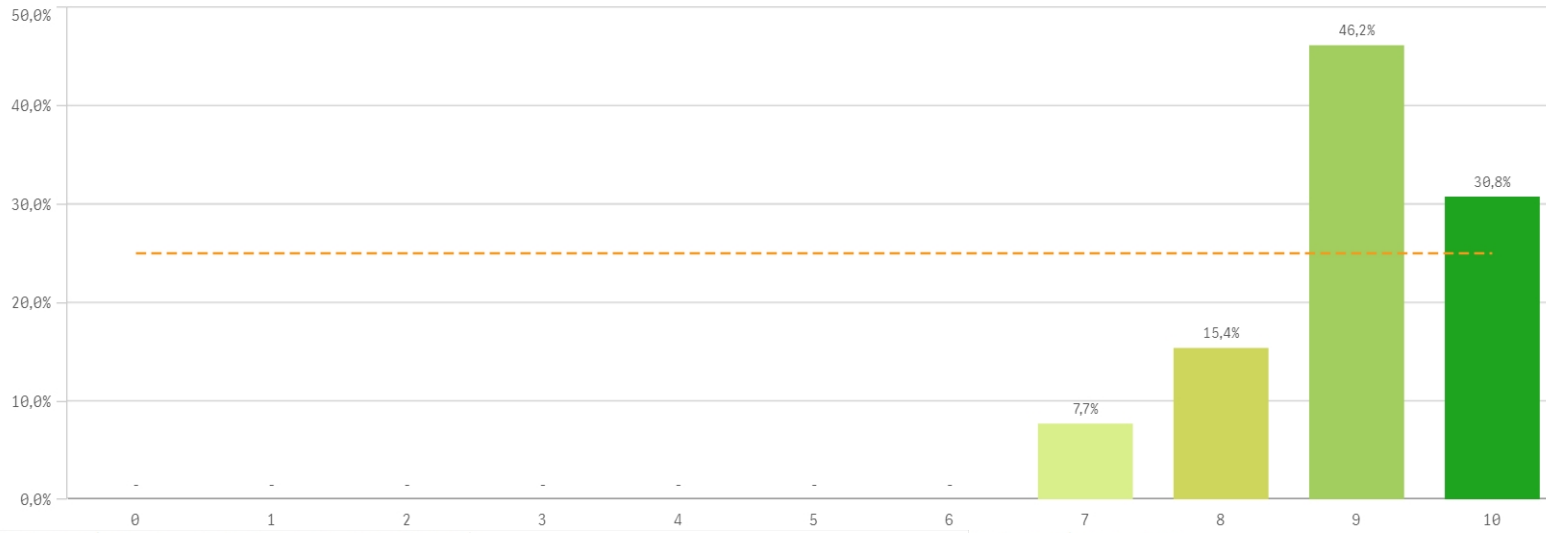


Satisfacción con los alumnos	Q	Media	Desv. típica	Mediana	Moda
Adquisición de competencias del plan de estudios		9,2	0,7	9,0	9,0
Implicación con la evaluación continua		9,2	0,8	9,0	10,0
Implicación de los alumnos		9,2	0,7	9,0	9,0
Satisfacción con los resultados		9,2	0,6	9,0	9,0
Aprovechamiento de las clases		8,9	0,8	9,0	9,0
Compromiso del alumnado		8,9	0,8	9,0	9,0
Nivel de trabajo		8,7	0,9	9,0	8,0
Aprovechamiento de las tutorías		8,3	1,5	9,0	9,0

Fortalezas y debilidades

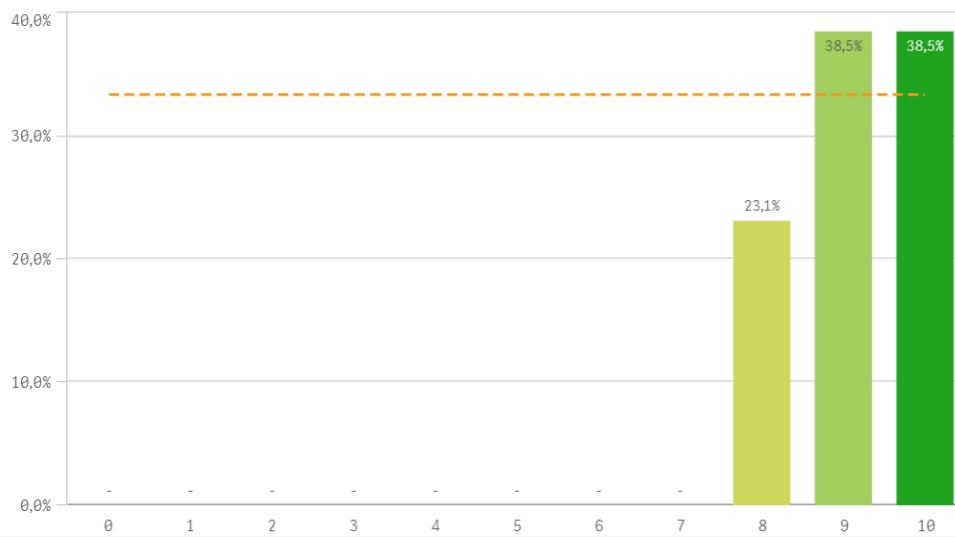


Satisfacción de la titulación

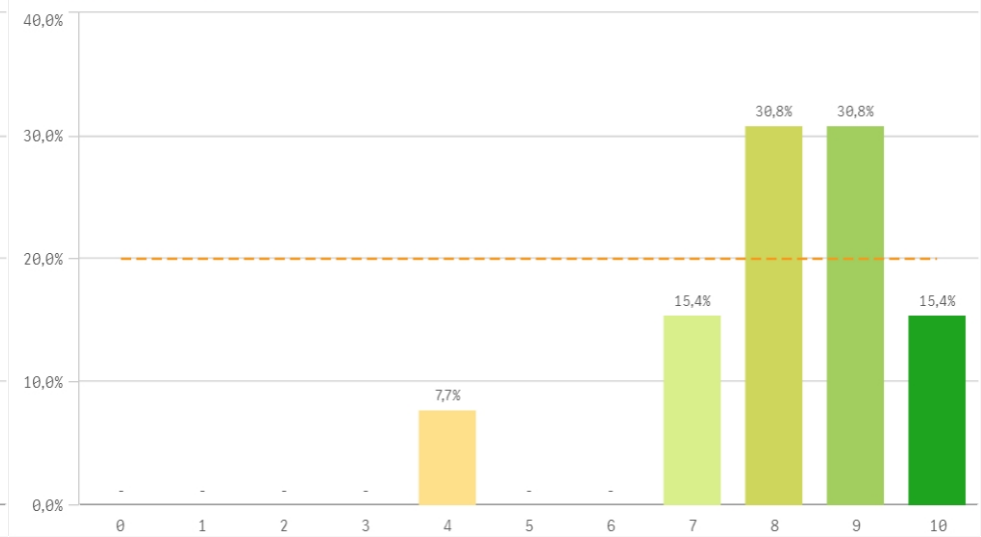


Media
9,0
Desviación Típica
0,9
Mediana
9,0
Moda
9,0

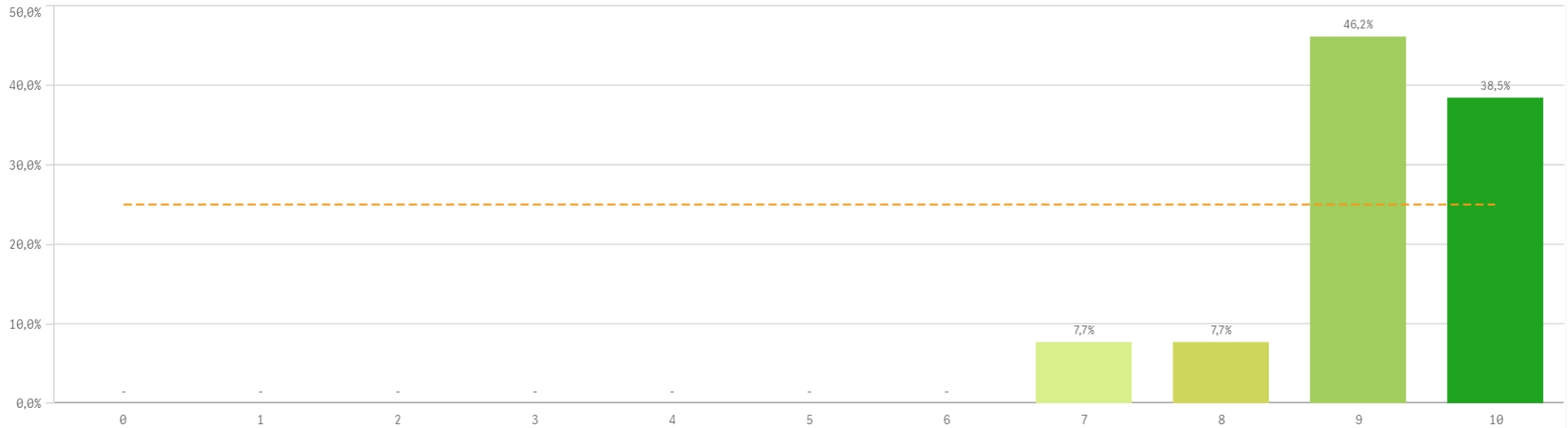
Satisfacción con la actividad docente de la titulación



Satisfacción de la UCM

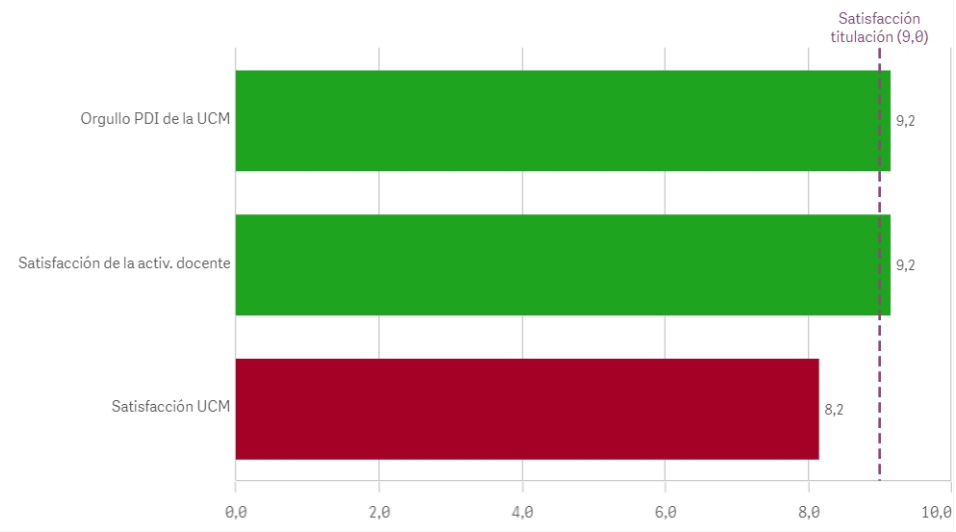


Orgullo ser PDI de la UCM

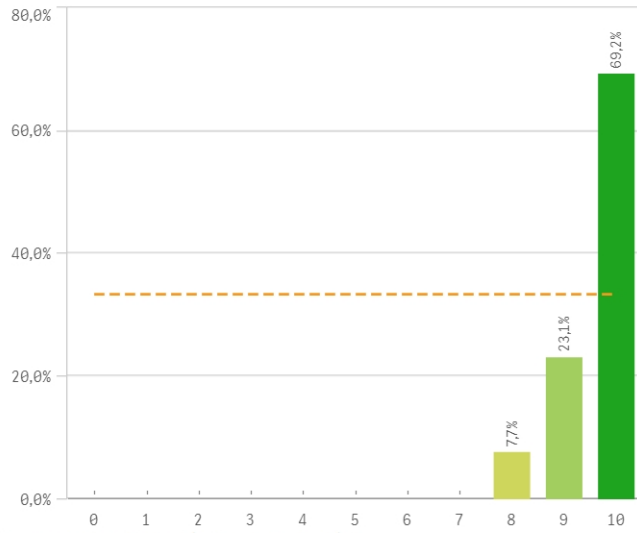


Satisfacción de la titulación	Media	Desv. típica	Mediana	Moda
Orgullo PDI de la UCM	9,2	0,9	9,0	9,0
Satisfacción de la activ. docente	9,2	0,8	9,0	-
Satisfacción UCM	8,2	1,6	8,0	-

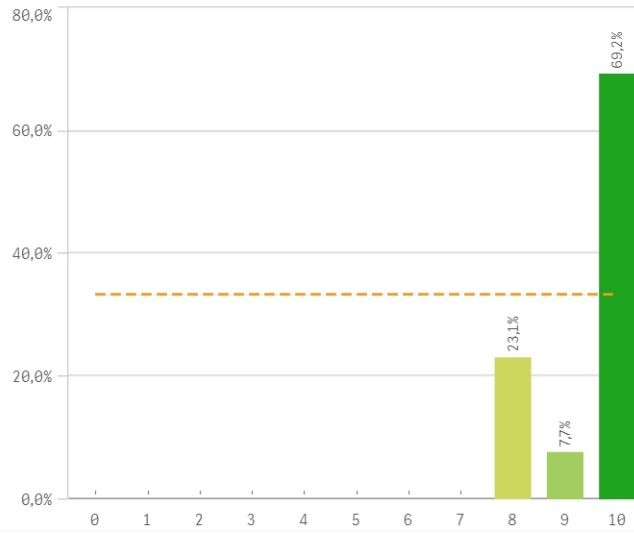
Fortalezas y debilidades



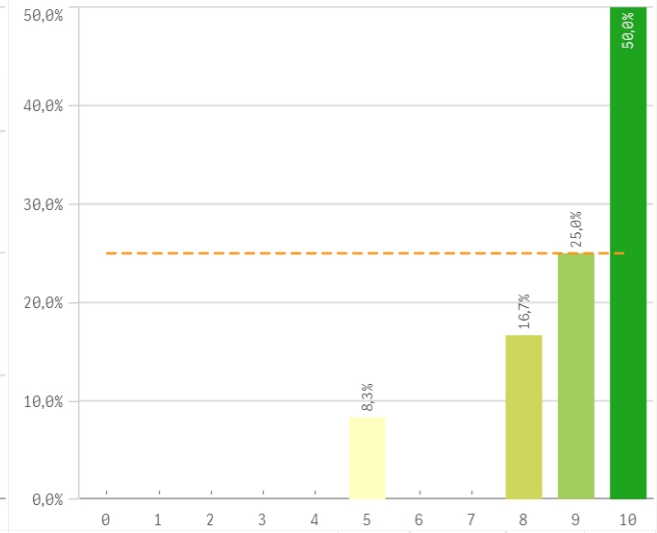
Repetir docencia en la titulación (fidelidad)



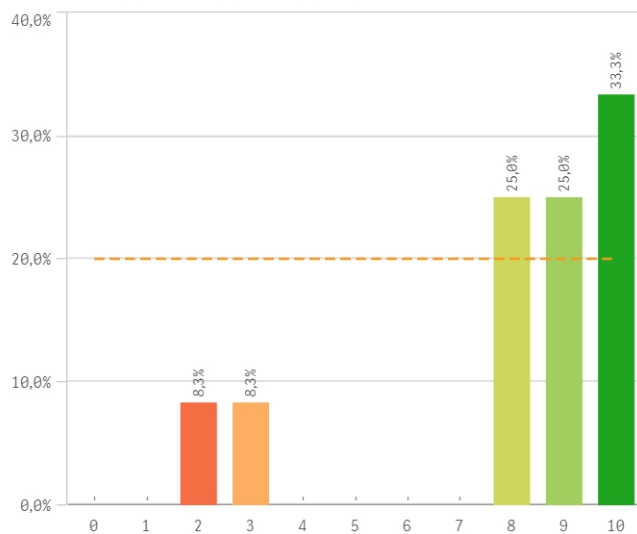
Repetir PDI (fidelidad)



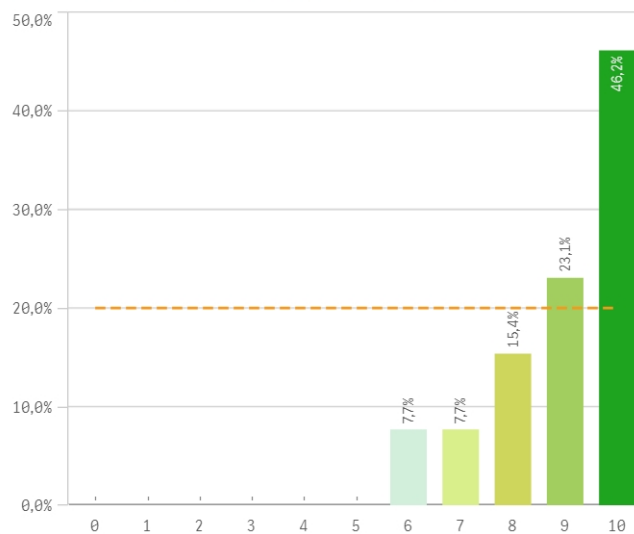
Repetir PDI en la UCM (fidelidad)



Recomendar titulación (preinscripción)



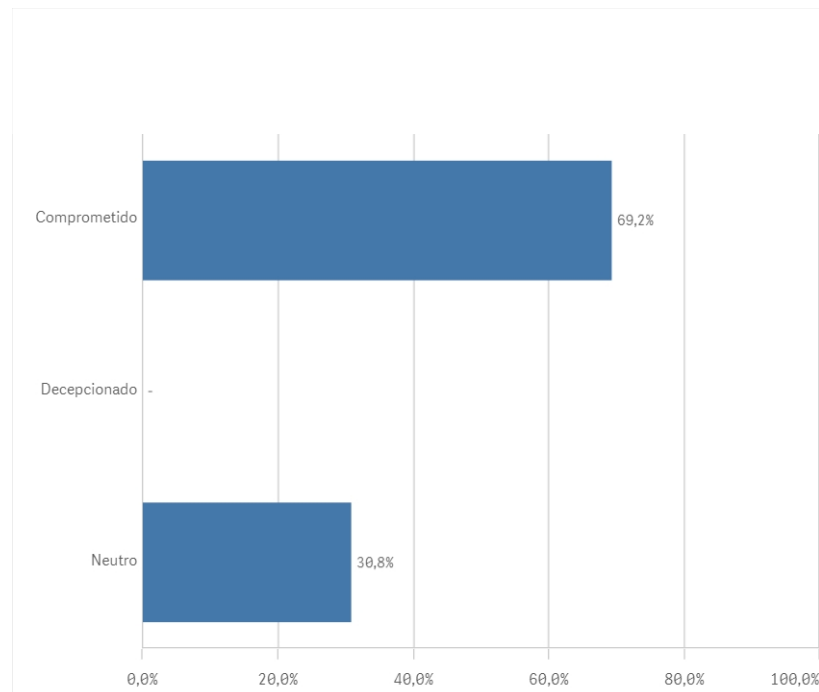
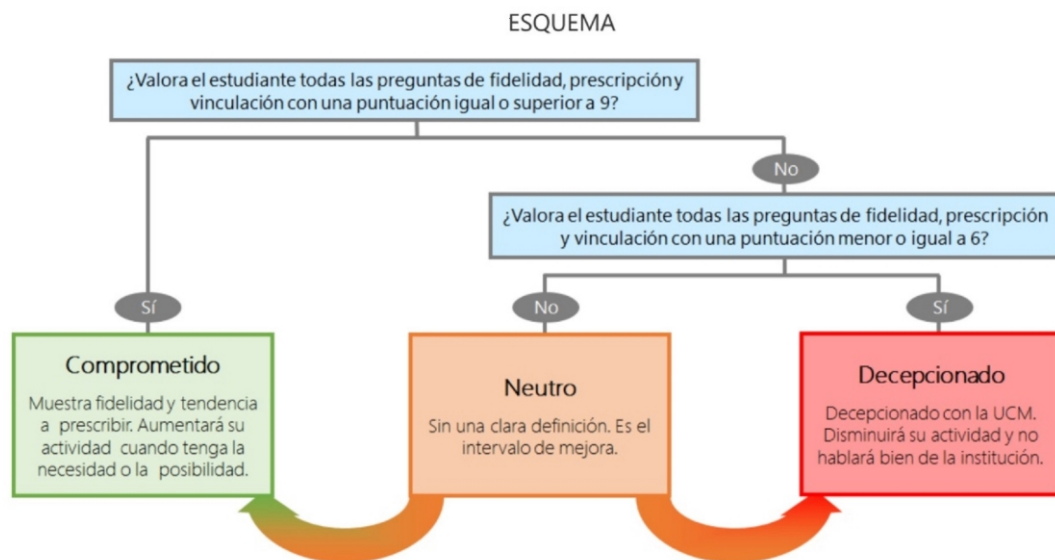
Recomendar estudiar en la UCM (preinscripción)



Compromiso	Q	Media	Desv. típica	Medi...	Moda
Repetir docencia en la titulación		9,6	0,7	10,0	10,0
Repetir PDI		9,5	0,9	10,0	10,0
Repetir PDI en la UCM		9,0	1,5	9,5	10,0
Recomendar estudiar en la UCM		8,9	1,3	9,0	10,0
Recomendar titulación		8,0	2,7	9,0	10,0

Construcción y significado del valor "compromiso":

- * Estudiante comprometido: valora con 9 o más puntos todas las preguntas de fidelidad, prescripción y vinculación.
- * Estudiante neutro: la puntuación que otorga a todas las preguntas de fidelidad, prescripción y vinculación están entre 6 y 9.
- * Estudiante decepcionado: valora con 6 o menos puntos todas las preguntas de fidelidad, prescripción y vinculación.



Encuestas de Satisfacción del PDI

CURSO: 2023-24

FACULTAD DE CIENCIAS QUÍMICAS

TITULACIÓN: DOBLE GRADO QUÍMICA-BIOQUÍMICA

Aspectos de la titulación	Q	Media	Recursos	Q	Media	Compromiso	Q	Media
Integración teoría/práctica		9,7	Aulas docencia teórica		8,9	Repetir docencia en la titulación		9,6
Calificaciones en tiempo adecuado		9,5	Recursos administrativos suficientes		8,8	Repetir PDI		9,5
Formación académica		9,5	Campus virtual		8,7	Repetir PDI en la UCM		9,0
Objetivos claros		9,3	Fondos de la biblioteca		8,5	Recomendar estudiar en la UCM		8,9
Cumplimiento del programa		9,2	Aulas docencia práctica		7,7	Recomendar titulación		8,0
Coordinación de la titulación		8,8						
Plan de estudios adecuado		8,8						
Nivel de dificultad apropiada		8,8						
Relación calidad/precio		8,8						
Importancia en la sociedad		8,5						
Número de alumnos por aula		8,1						
Orientación internacional		7,1						
Prácticas externas		-						
			Satisfacción con los alumnos	Q	Media			
			Adquisición de competencias del plan de estudios		9,2			
			Implicación con la evaluación continua		9,2			
			Implicación de los alumnos		9,2	Gestión de la titulación	Q	Media
			Satisfacción con los resultados		9,2	Información ofrecida		9,3
			Aprovechamiento de las clases		8,9	Proc. administrativos comunes		9,2
			Compromiso del alumnado		8,9	Proc. administrativos titulación		9,1
			Nivel de trabajo		8,7	Organización de horarios		8,7
			Aprovechamiento de las tutorías		8,3	Apoyo técnico y logístico		8,6
Satisfacción de la titulación	Q	Media				Atención prestada por el PAS		8,3
Orgullo PDI de la UCM		9,2						
Satisfacción de la activ. docente		9,2						
Satisfacción UCM		8,2						