



UNIVERSIDAD
COMPLUTENSE
MADRID

Vicerrectorado de Calidad

Resultados de las Encuestas de Satisfacción de
Estudiantes (2023-2024)
Facultad de Ciencias Químicas
Doble Grado en Química y Bioquímica



OFICINA para la CALIDAD

Vicerrectorado de Calidad

UNIVERSIDAD COMPLUTENSE DE MADRID



UNICA

Unidad de Indicadores de Calidad

Universidad Complutense de Madrid



OFICINA para la CALIDAD
Vicerrectorado de Calidad
UNIVERSIDAD COMPLUTENSE DE MADRID

CURSO: 2023-24

TITULACIÓN: DOBLE GRADO QUÍMICA-BIOQUÍMICA

CENTRO: FACULTAD DE CIENCIAS QUÍMICAS

Población N

96

%_Participacion

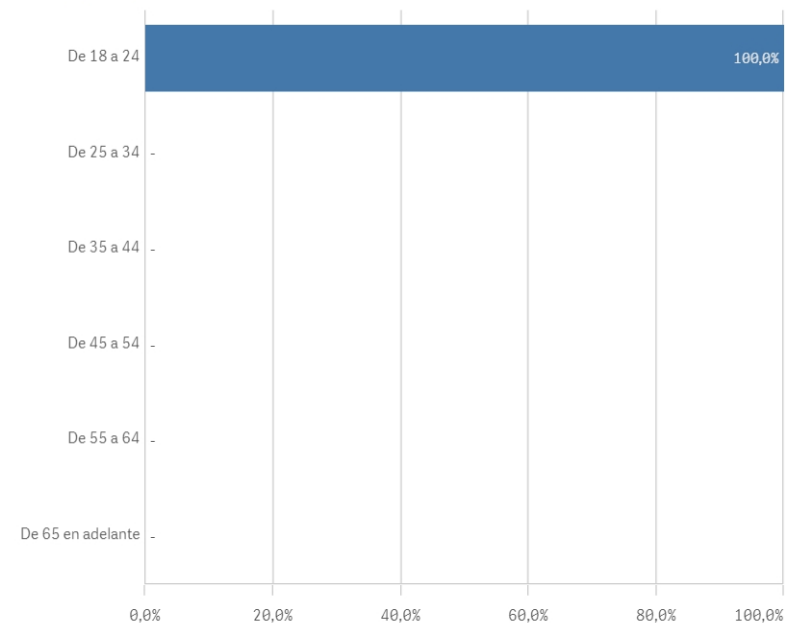
45,8%

Participación n

44

Edad (años)

(%) Porcentaje por franjas



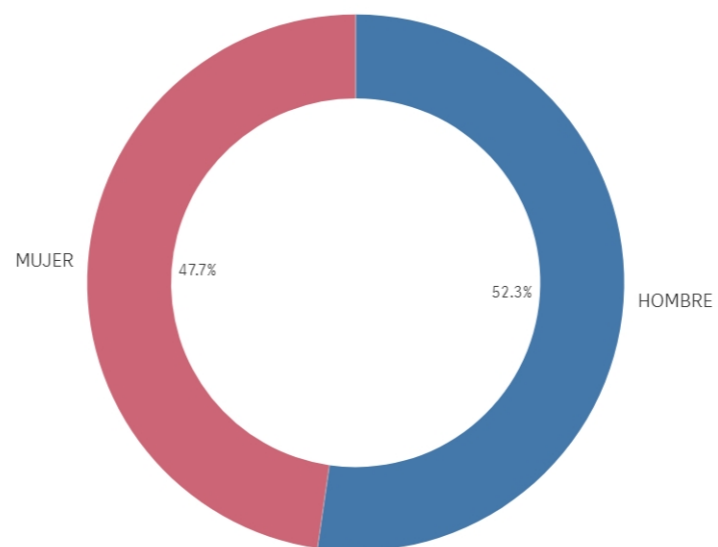
Edad media (años)

20,5

Des. Típica

1,6

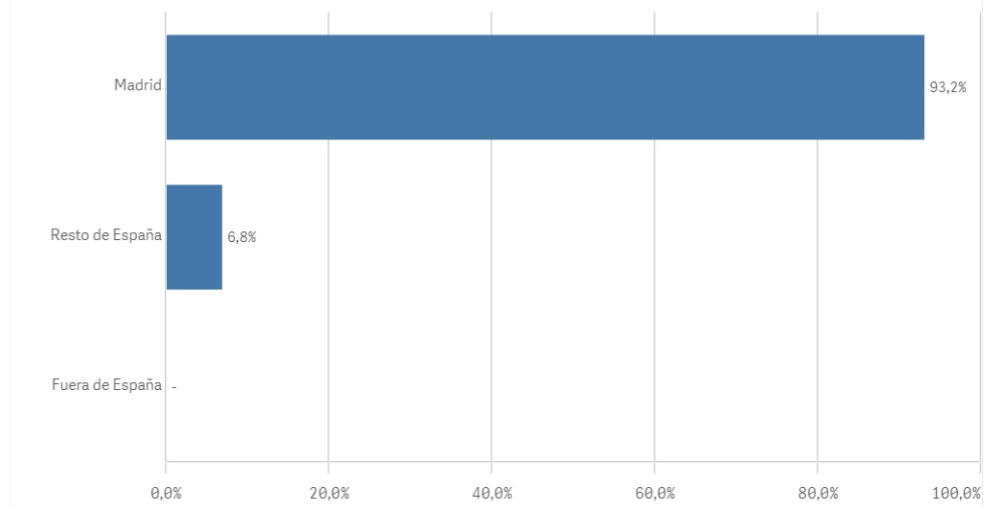
Genero



■ HOMBRE ■ MUJER

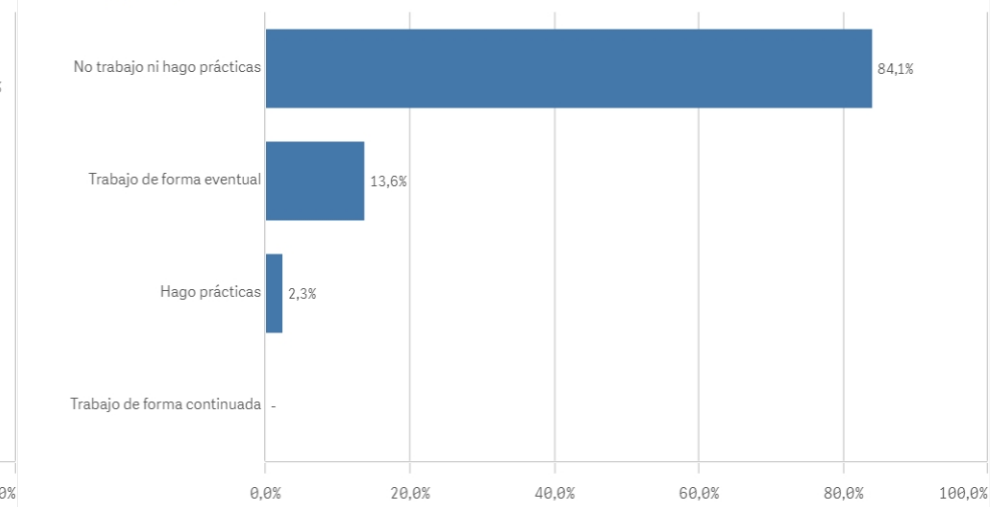
Lugar de residencia

(%) Porcentaje por franjas

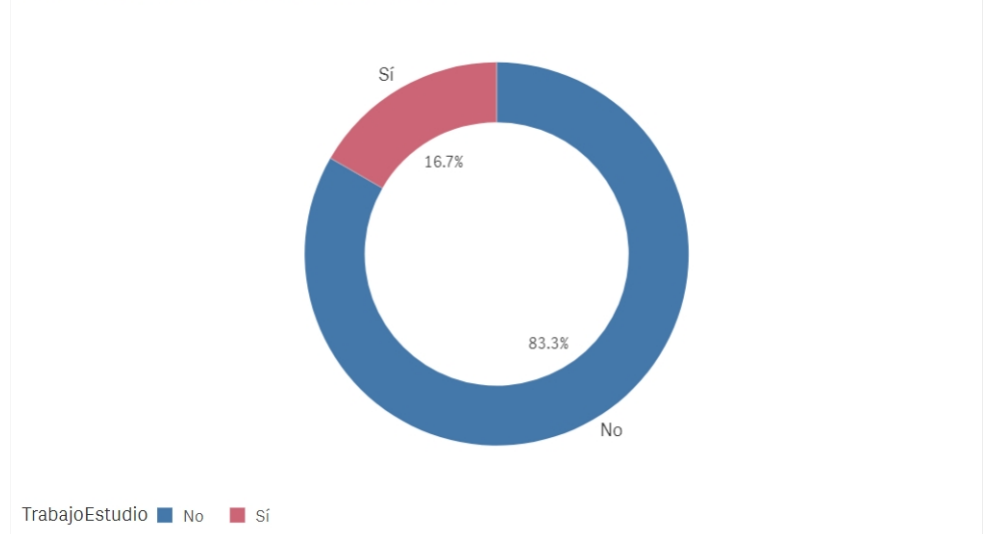


Situación laboral

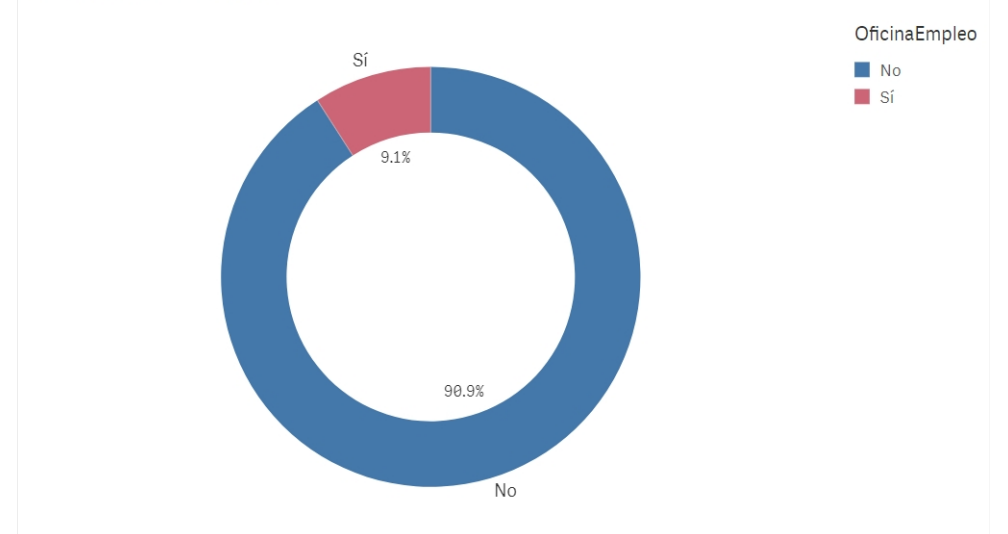
(%) Porcentaje por franjas



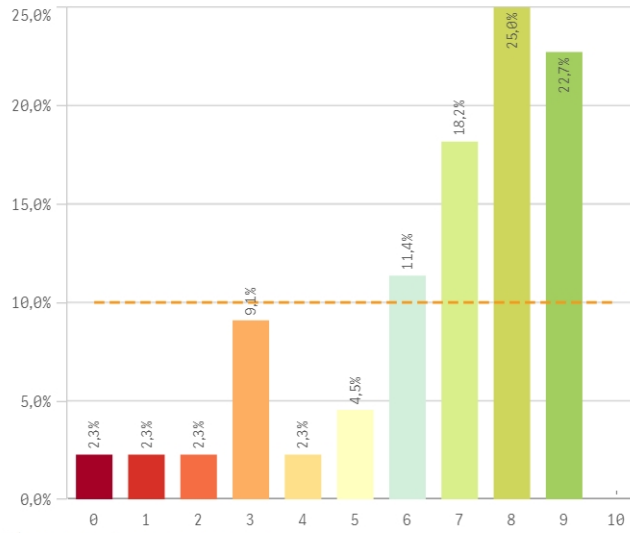
Puesto de trabajo relacionado con los estudios



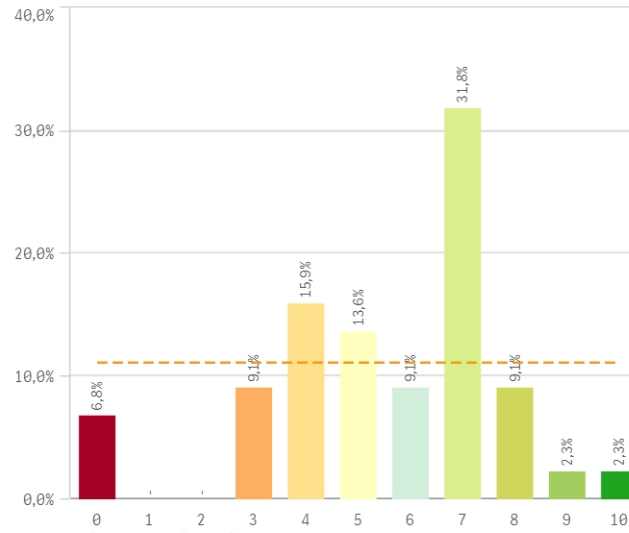
Alumnos inscritos en la OPE



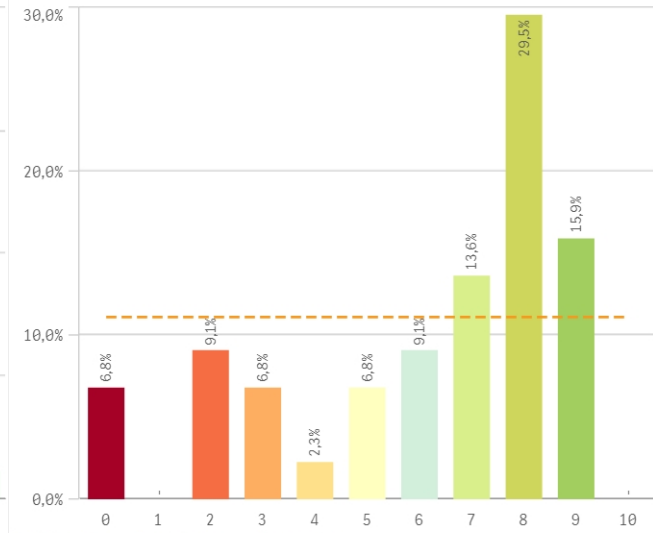
Objetivos claros



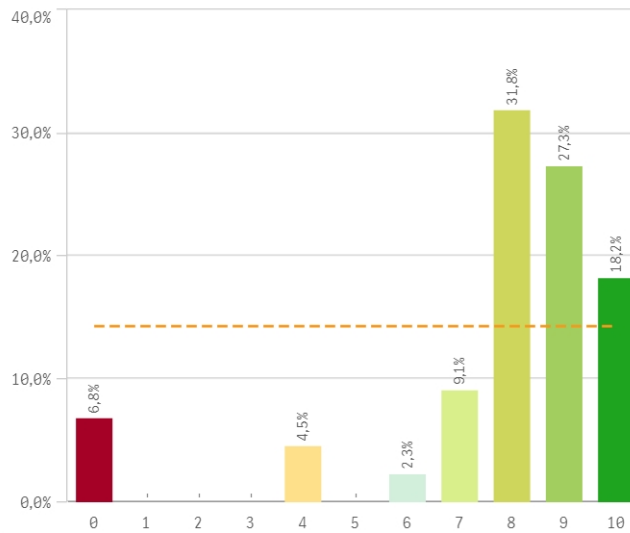
Plan de estudios adecuado



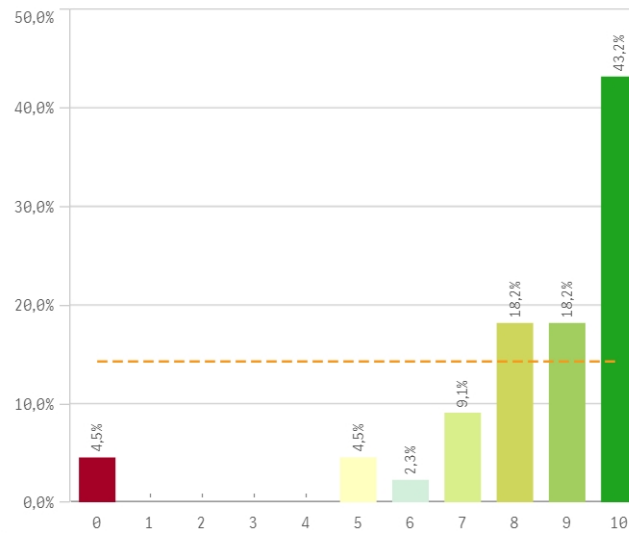
Nivel de dificultad apropiado



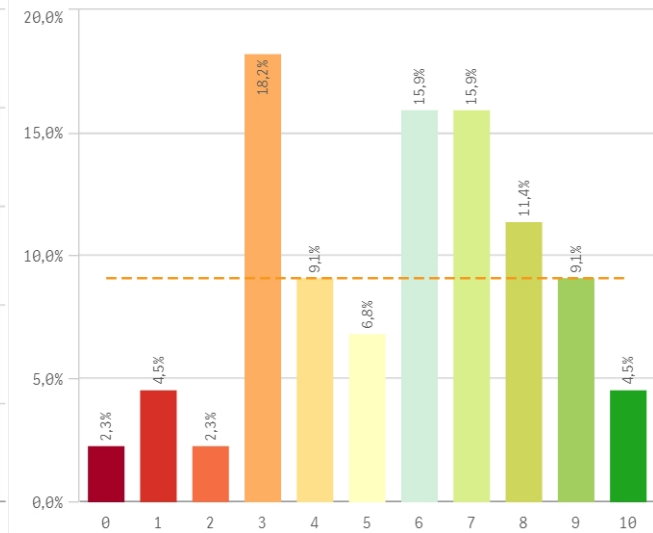
Número de alumnos por aula



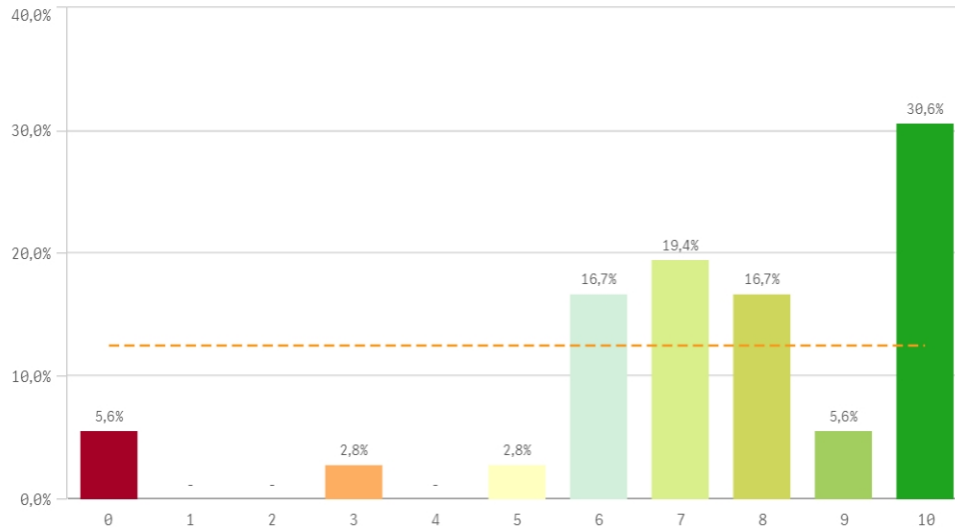
Integración de teoría/práctica



Calificaciones en tiempo adecuado

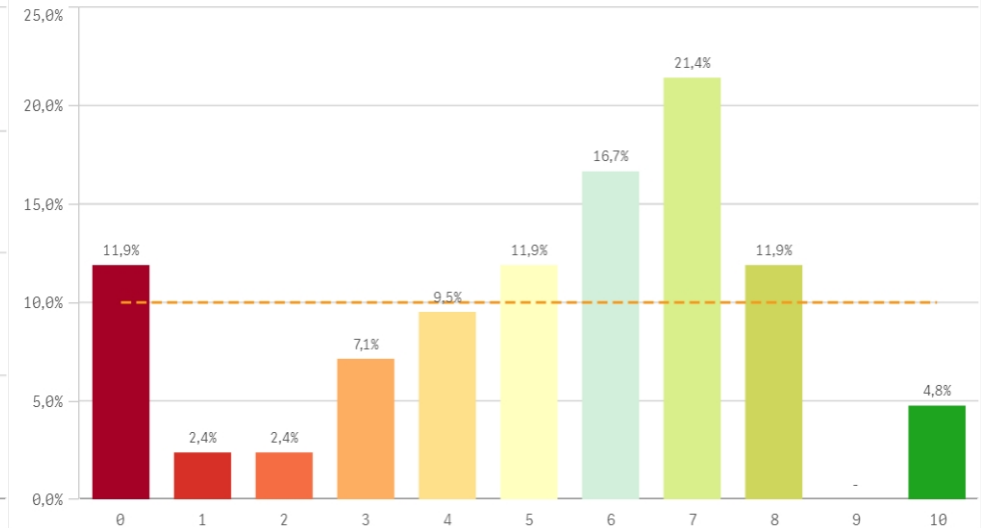


Relación calidad/precio

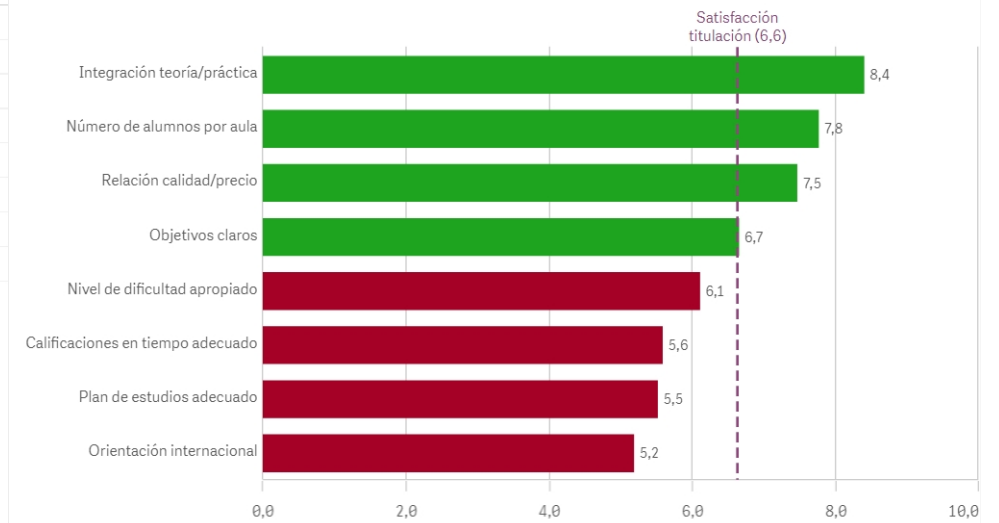


Desarrollo académico	Q	Media	Desv. típica	Mediana	Moda
Integración teoría/práctica		8,4	2,3	9,0	10
Número de alumnos por aula		7,8	2,5	8,0	8
Relación calidad/precio		7,5	2,6	8,0	10
Objetivos claros		6,7	2,4	7,0	8
Nivel de dificultad apropiado		6,1	2,8	7,0	8
Calificaciones en tiempo adecuado		5,6	2,6	6,0	3
Plan de estudios adecuado		5,5	2,3	6,0	7
Orientación internacional		5,2	2,7	6,0	7

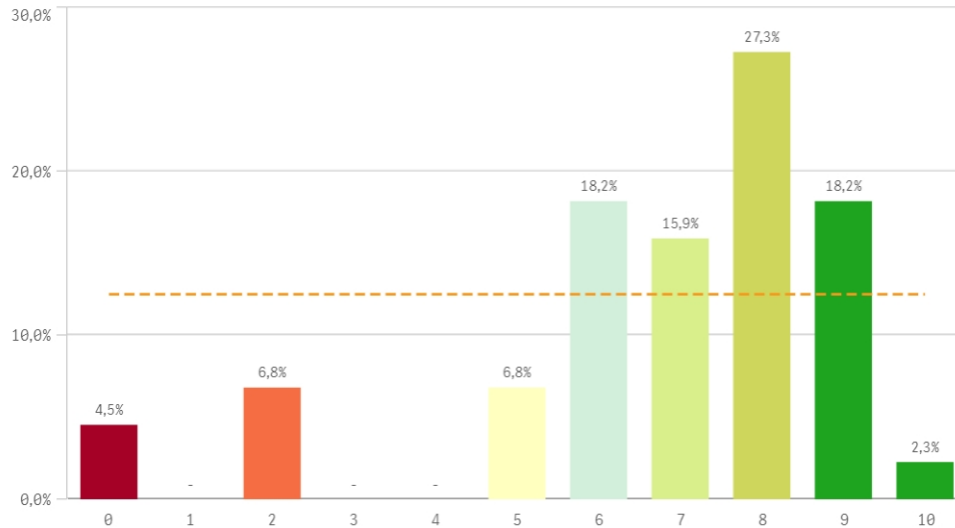
Orientación internacional



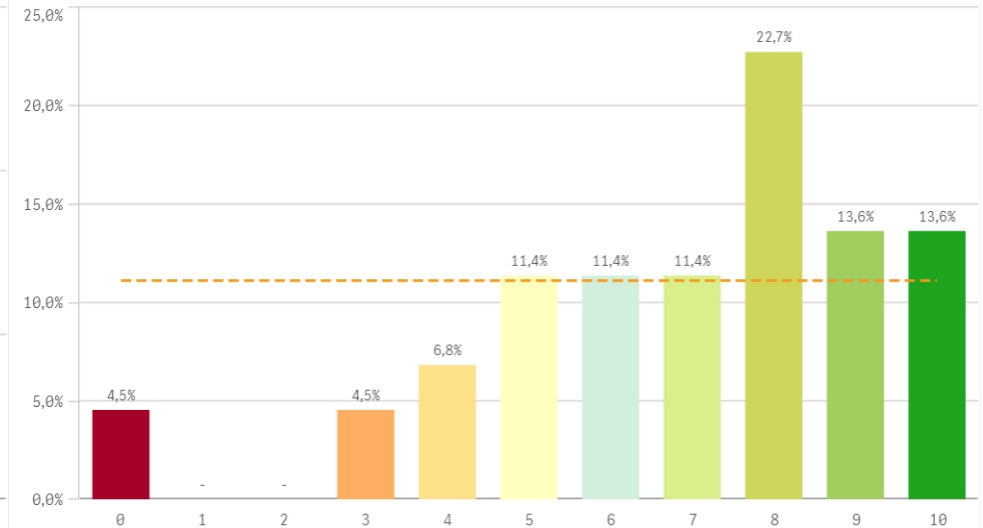
Fortalezas y debilidades



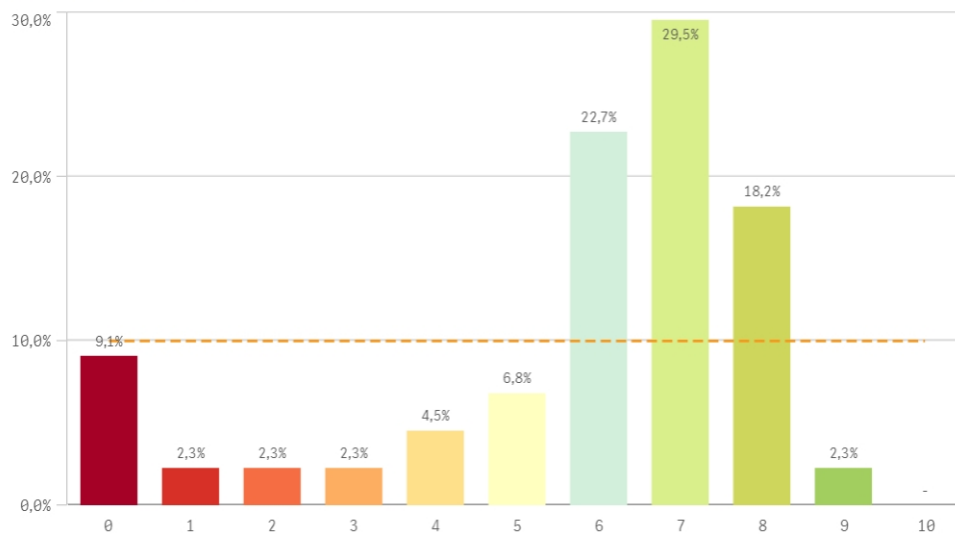
Objetivos propuestos alcanzados



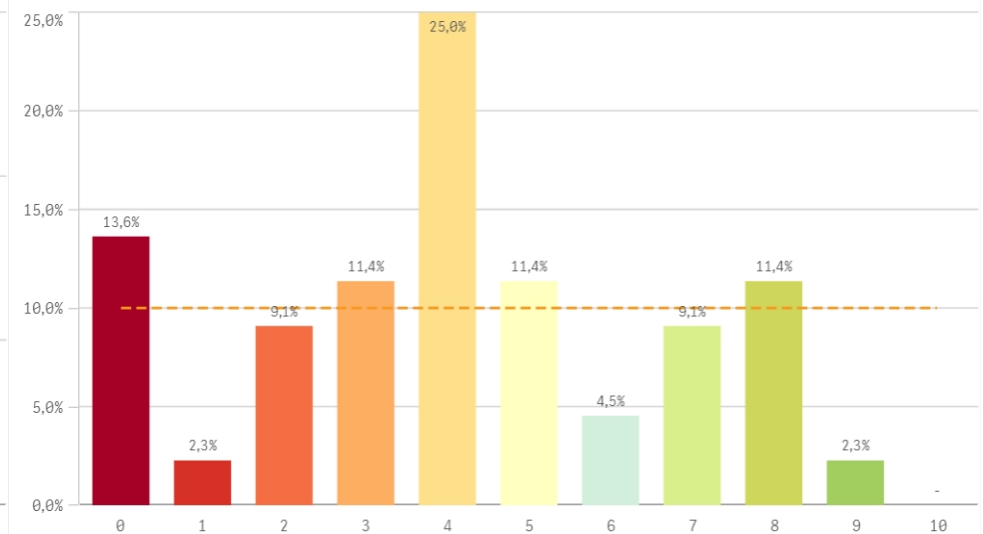
Componente práctico adecuado



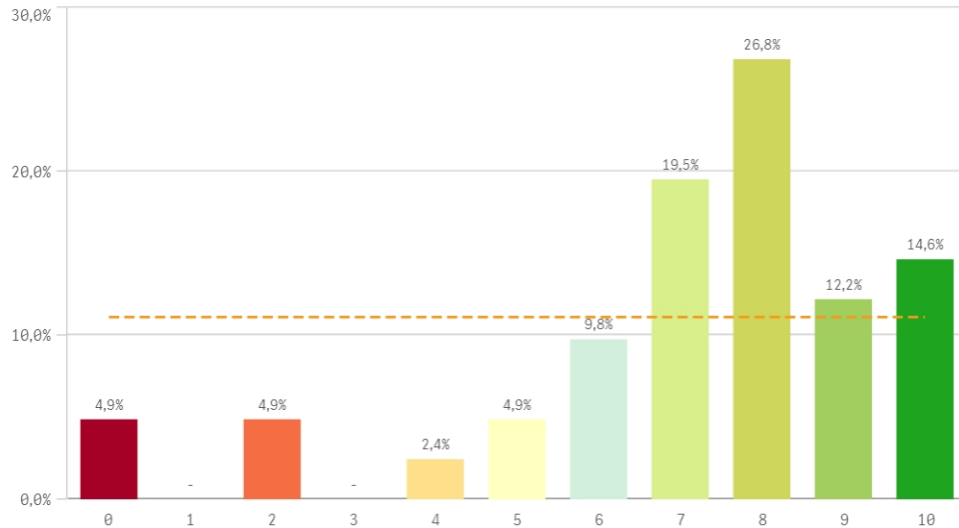
Contenidos innovadores



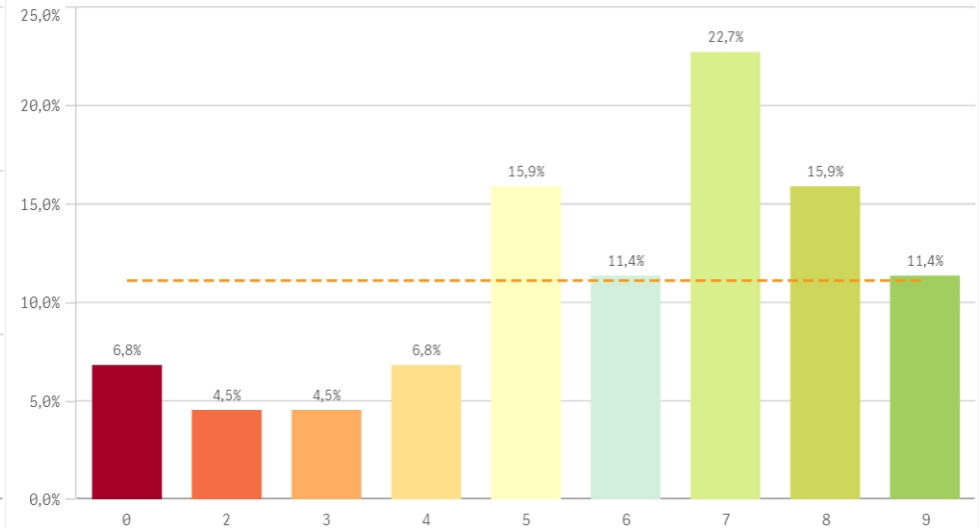
Coordinación. Contenidos organizados y no solapados



Trabajo no presencial útil

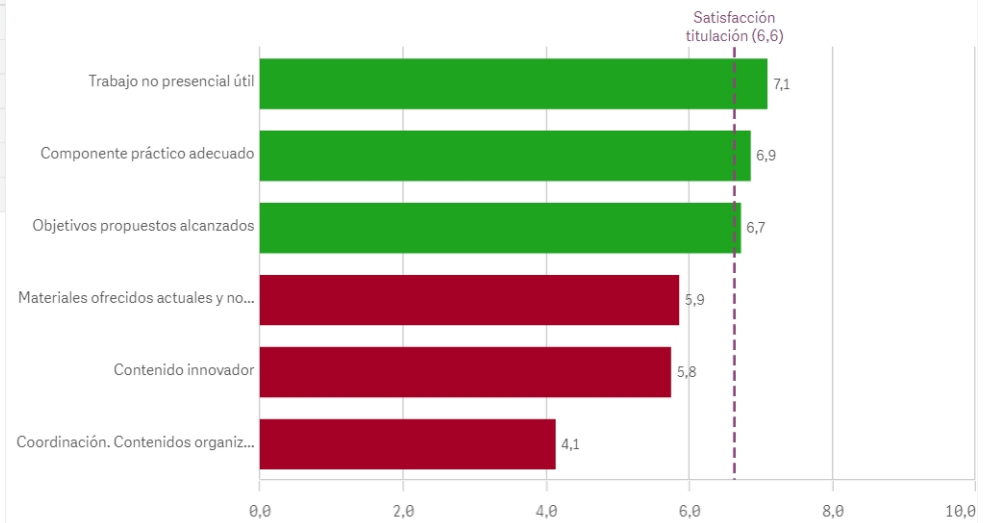


Materiales ofrecidos actuales y novedosos

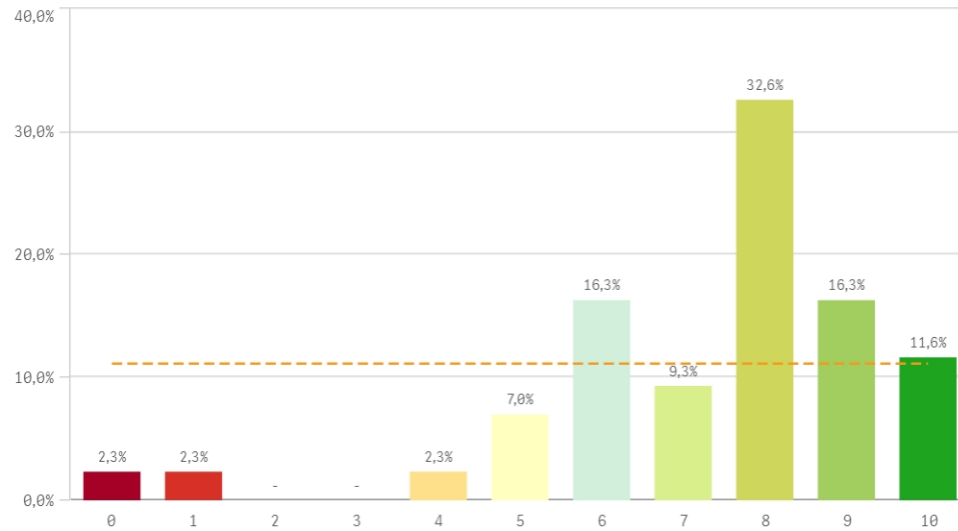


Asignaturas, tareas y materiales	Q	Media	Desv. típica	Mediana	Moda
Trabajo no presencial útil		7,1	2,5	8,0	8,0
Componente práctico adecuado		6,9	2,5	7,5	8,0
Objetivos propuestos alcanzados		6,7	2,4	7,0	8,0
Materiales ofrecidos actuales y novedosos		5,9	2,5	6,5	7,0
Contenido innovador		5,8	2,4	6,5	7,0
Coordinación. Contenidos organizados y no solapados		4,1	2,5	4,0	4,0

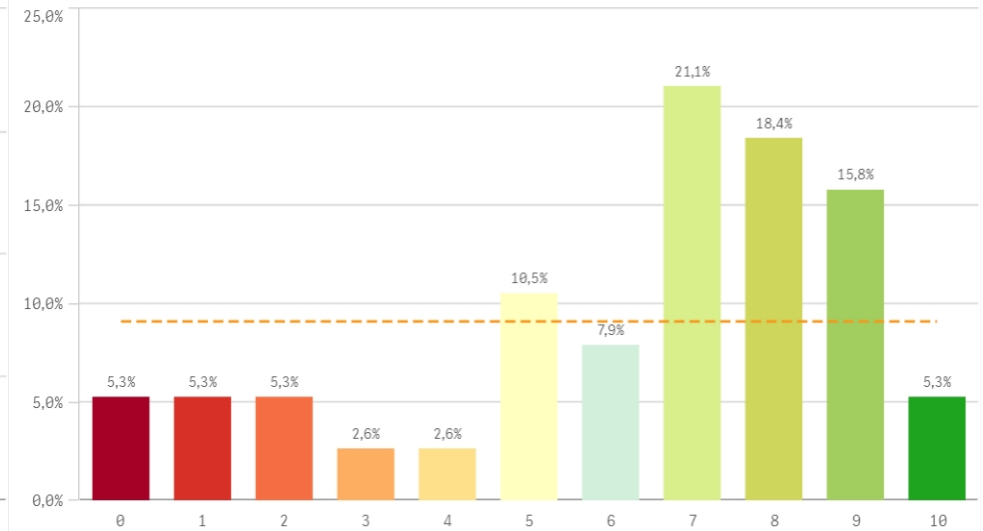
Fortalezas y debilidades



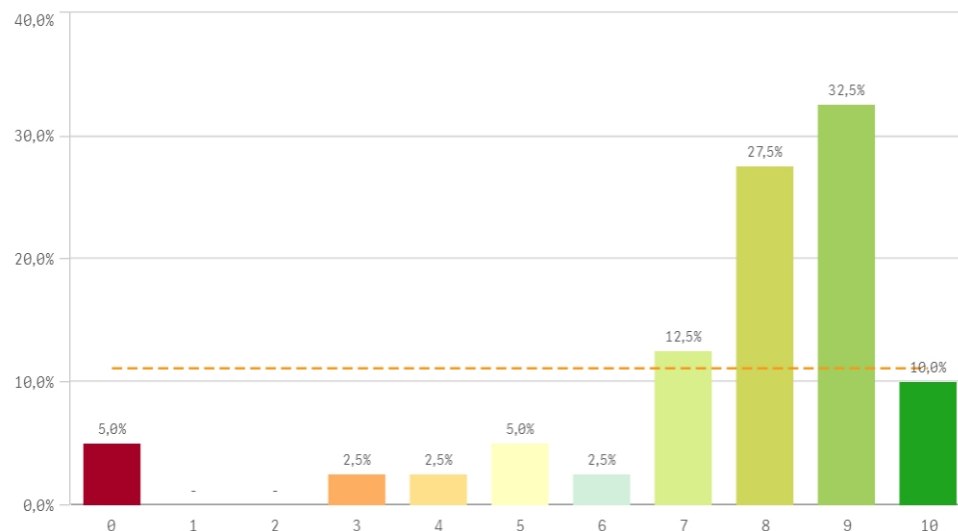
Competencias de la titulación



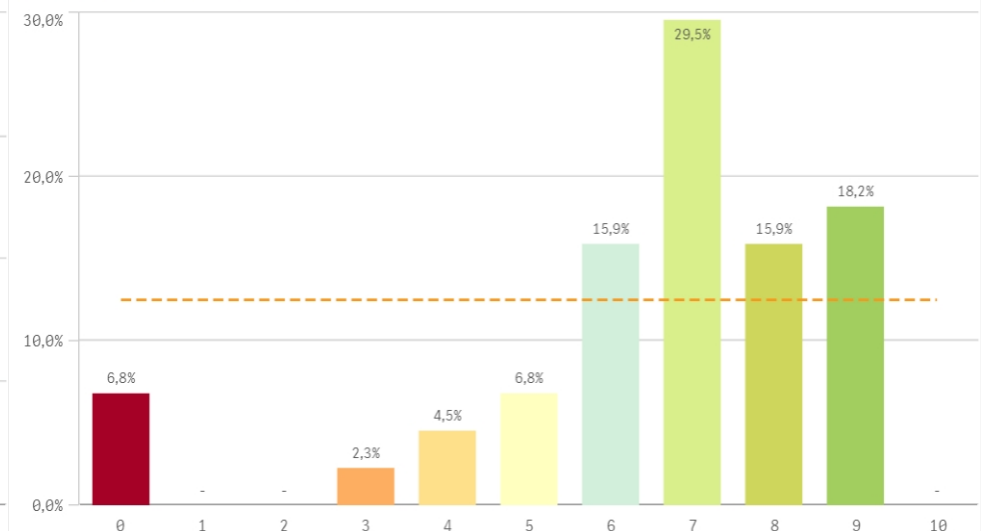
Acceso al mundo laboral



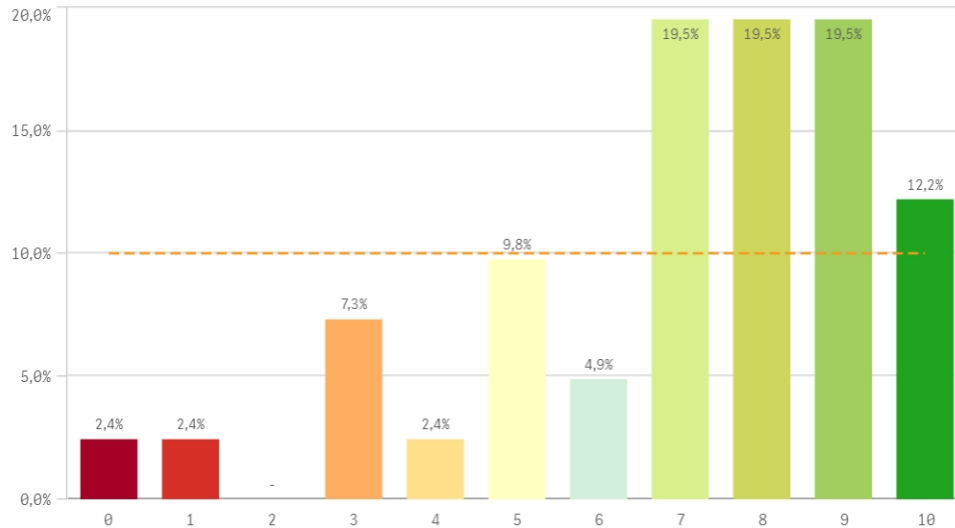
Acceso al mundo de la investigación



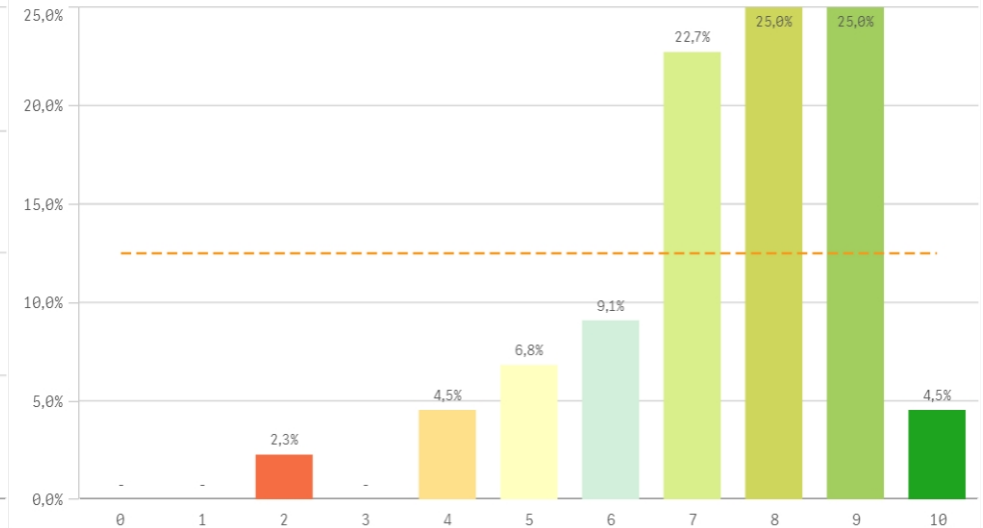
Labor docente del profesorado



Tutorías presenciales útiles

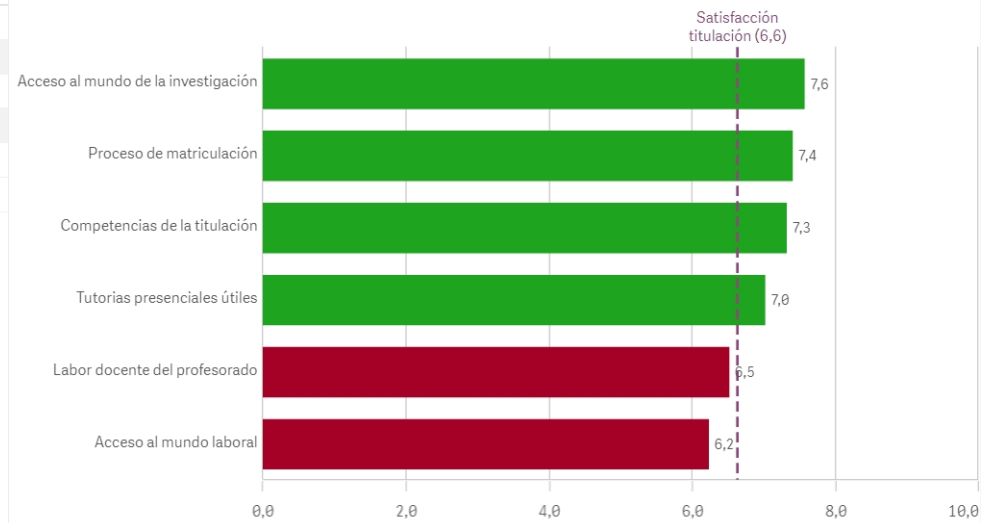


Proceso de matriculación

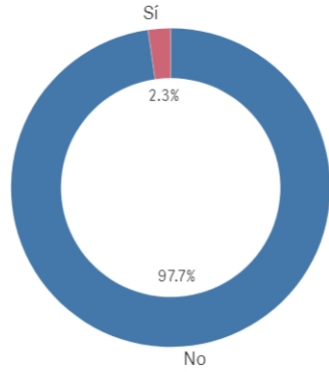


Formación recibida y matriculación	Q	Media	Desv. típica	Mediana	Moda
Acceso al mundo de la investigación		7,6	2,4	8,0	9,0
Proceso de matriculación		7,4	1,7	8,0	-
Competencias de la titulación		7,3	2,2	8,0	8,0
Tutorías presenciales útiles		7,0	2,5	8,0	-
Labor docente del profesorado		6,5	2,3	7,0	7,0
Acceso al mundo laboral		6,2	2,8	7,0	7,0

Fortalezas y debilidades



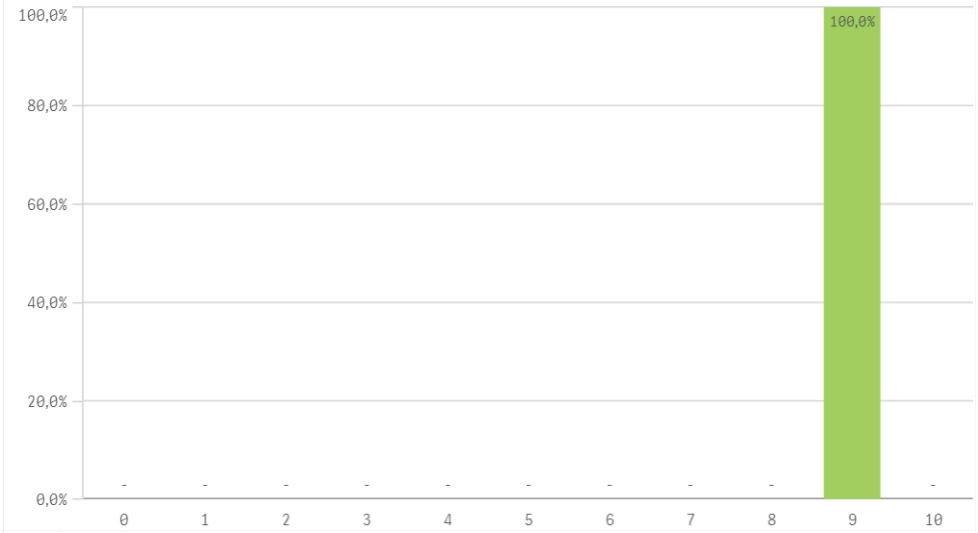
Prácticas externas



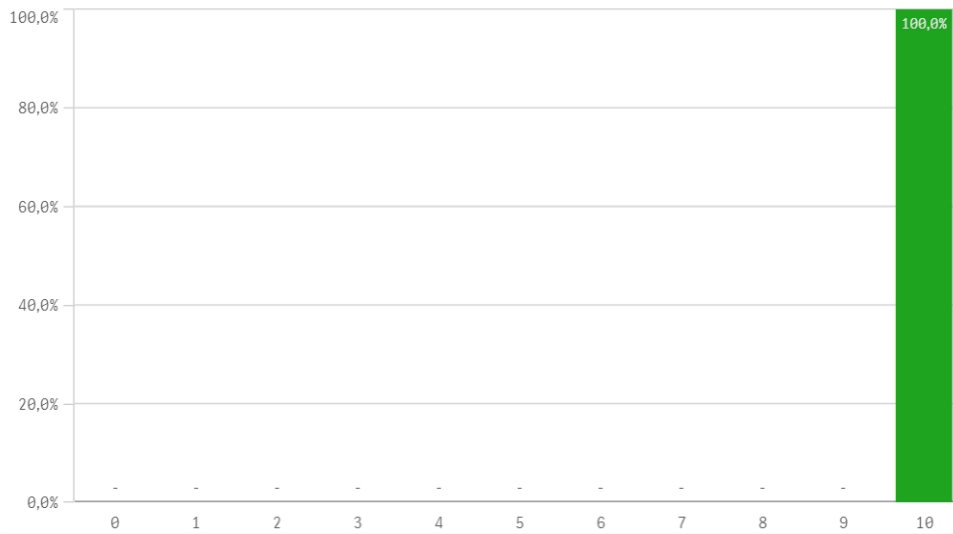
Si
1

No
43

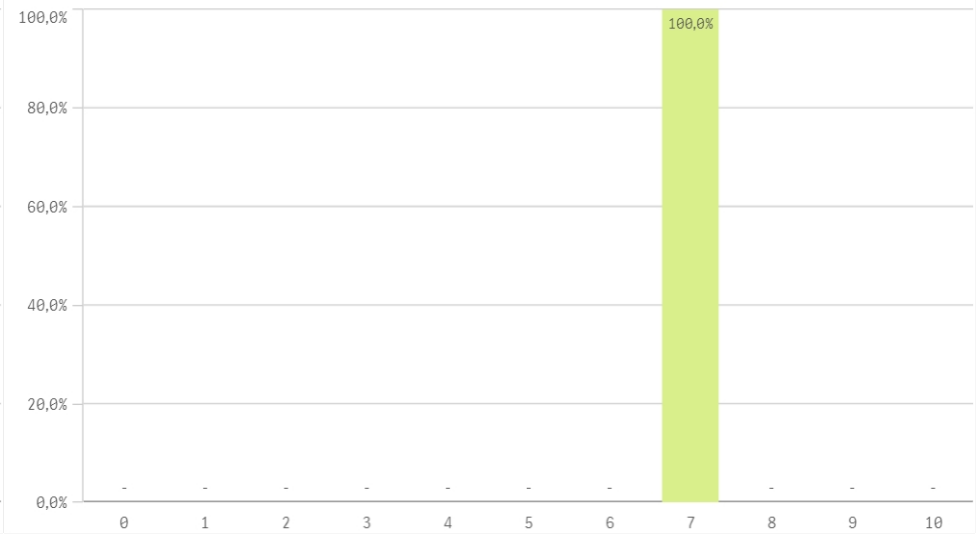
Valoración formativa



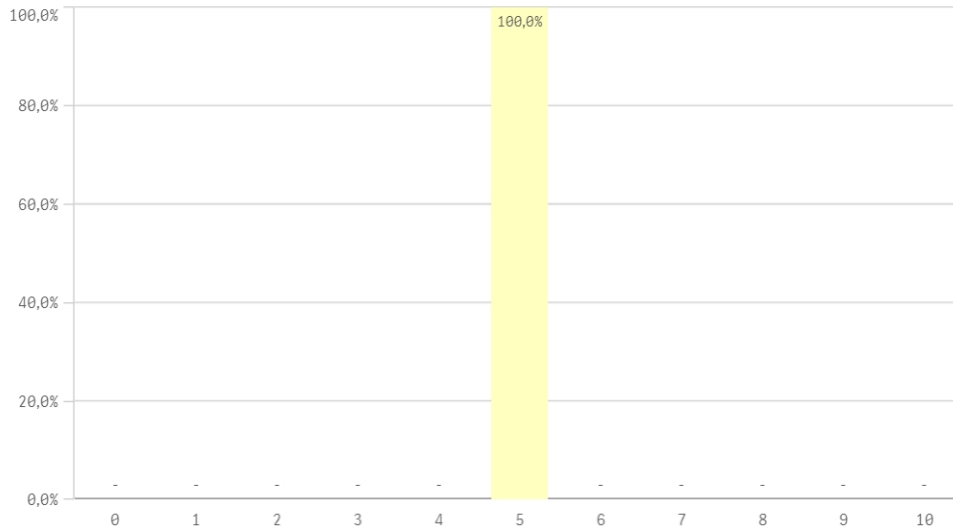
Atención del tutor/colaborador



Gestión del Centro

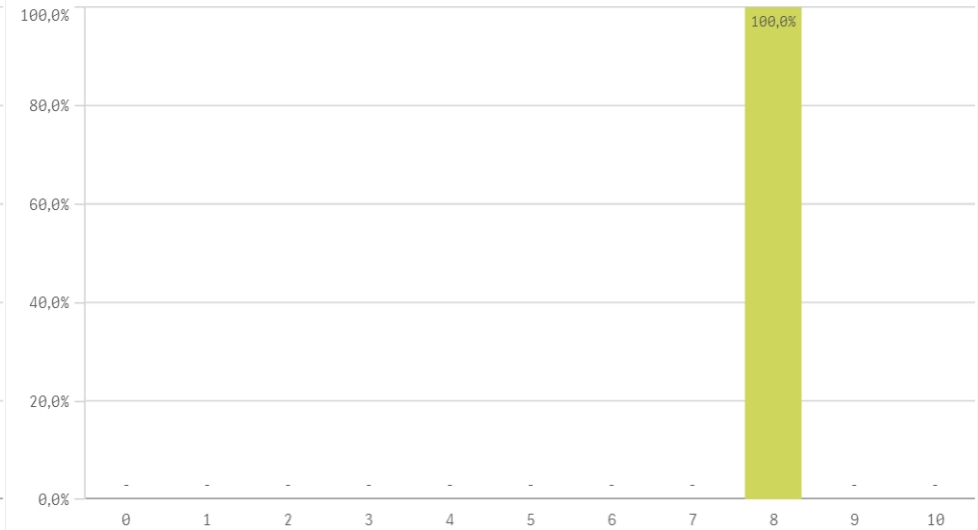


Utilidad percibida para empleabilidad

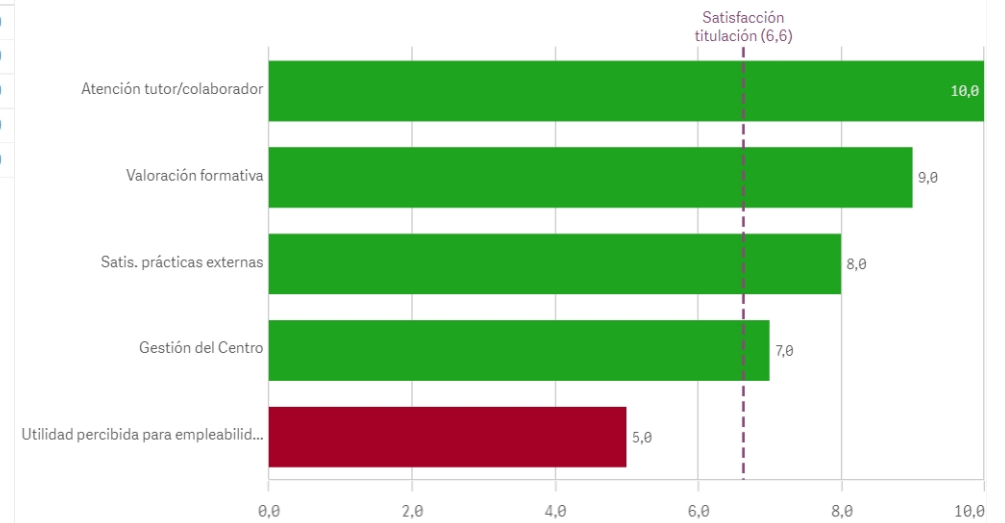


Prácticas externas	Q	Media	Desv. típica	Mediana	Moda
Atención tutor/colaborador		10,0	-	10,0	10,0
Valoración formativa		9,0	-	9,0	9,0
Satis. prácticas externas		8,0	-	8,0	8,0
Gestión del Centro		7,0	-	7,0	7,0
Utilidad percibida para empleabilidad		5,0	-	5,0	5,0

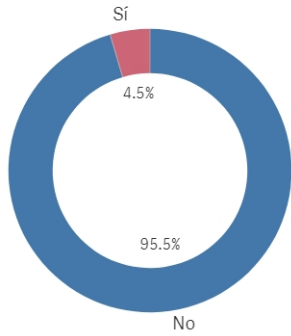
Satisfacción con las prácticas externas



Fortalezas y debilidades



Realización programas de movilidad

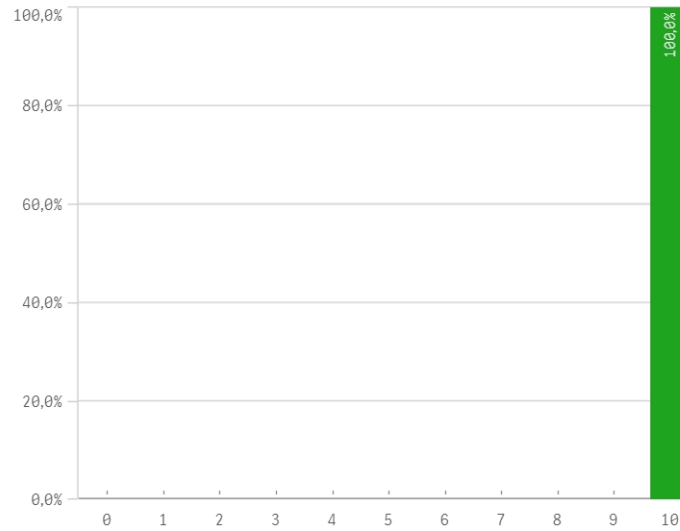


EstanciaExtranjero

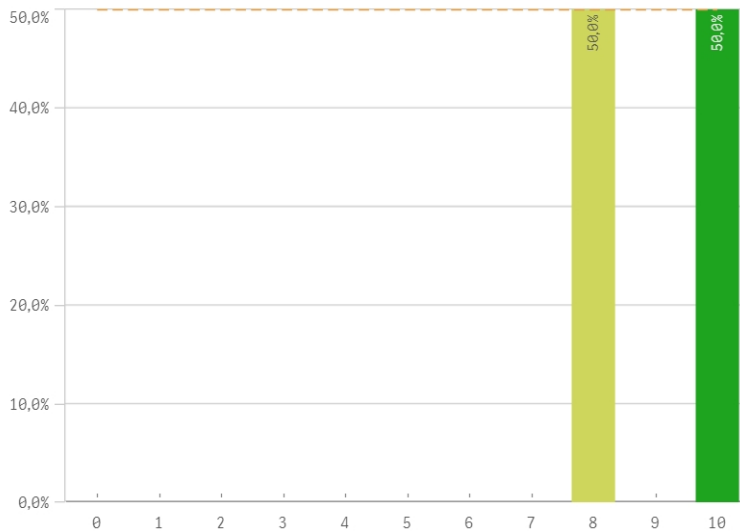
Sí
2

No
42

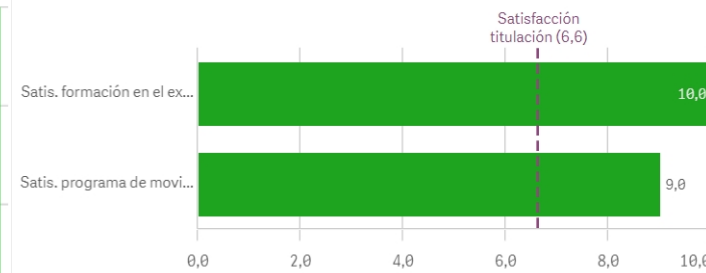
Satisfacción formación en el extranjero



Satisfacción programa de movilidad

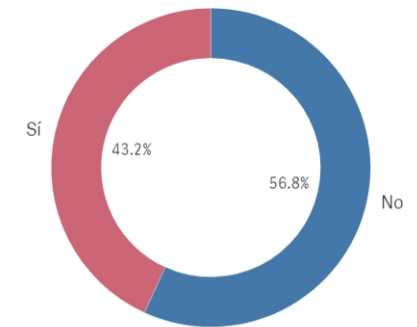


Fortalezas y debilidades



Programa de movilidad	Q	Media	Desv. típica	Media...	Moda
Satis. formación en el extranjero		10,0	0,0	10,0	10,0
Satis. programa de movilidad		9,0	1,4	9,0	-

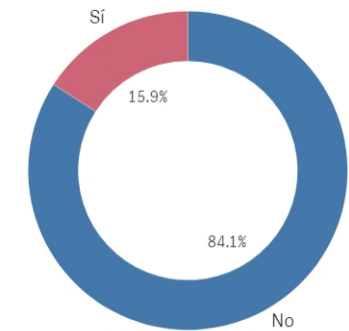
Conocimiento de los canales de Quejas y S...



Sí
19

No
25

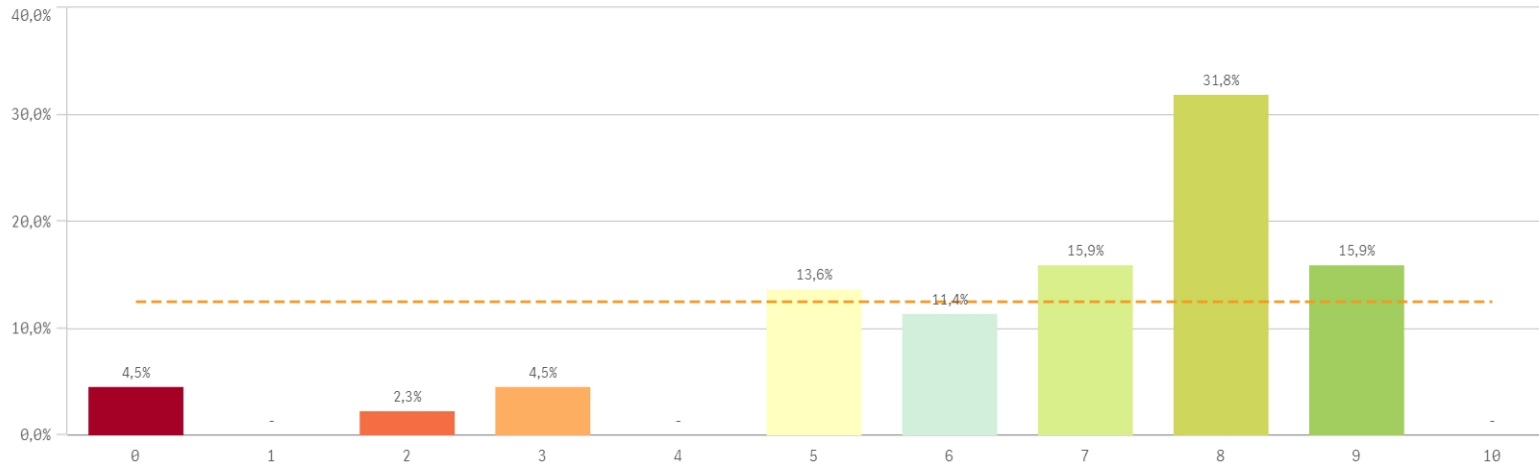
Utilización de los canales de Quejas y Suge...



Sí
7

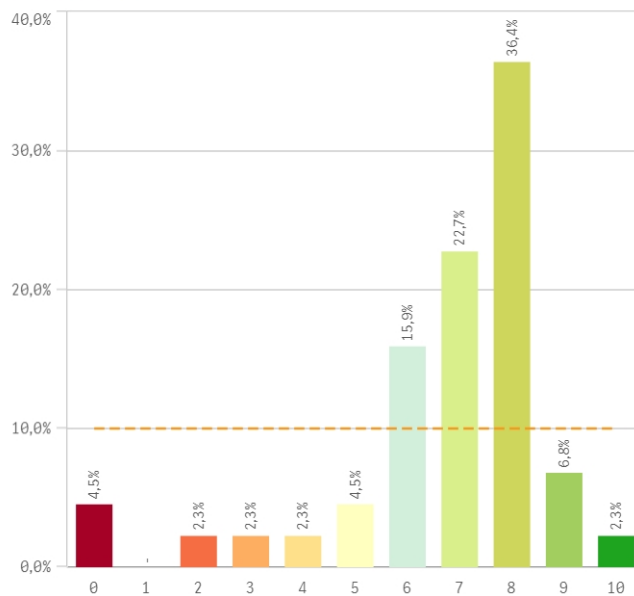
No
37

Satisfacción global con la titulación

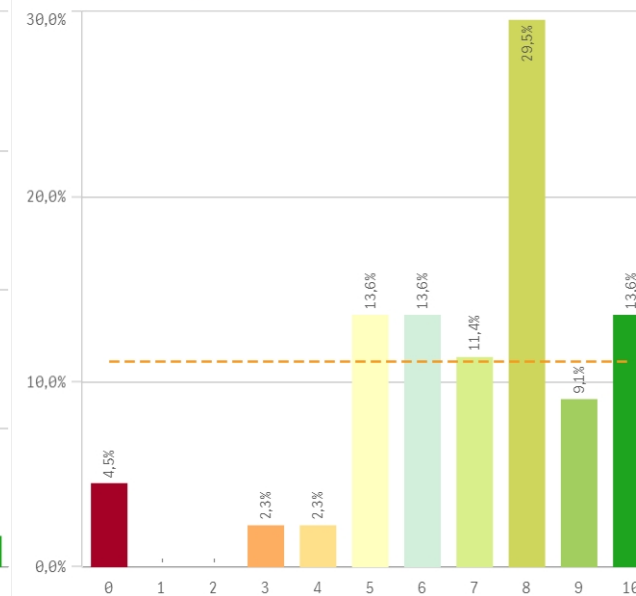


Media
 6,6
Desviación Típica
 2,3
Mediana
 7,0
Moda
 8,0

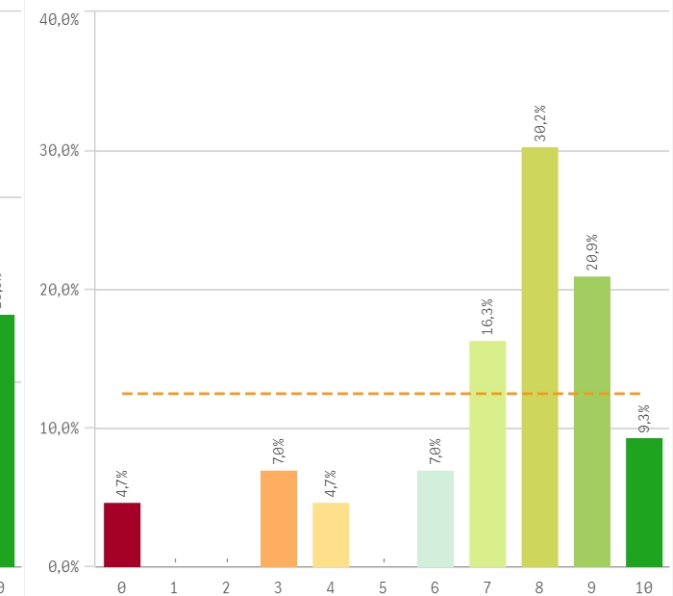
Satisfacción UCM



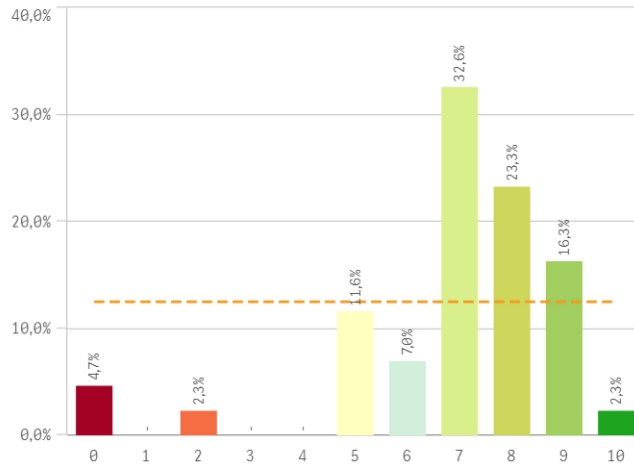
Orgullo estudiante UCM



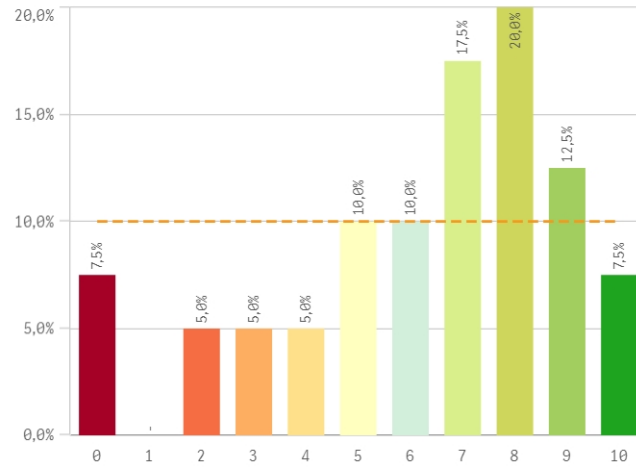
Prestigio UCM



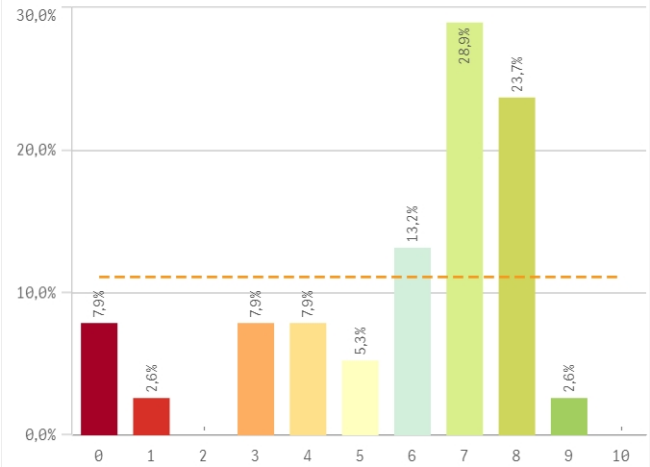
Recursos y medios



Actividades complementarias

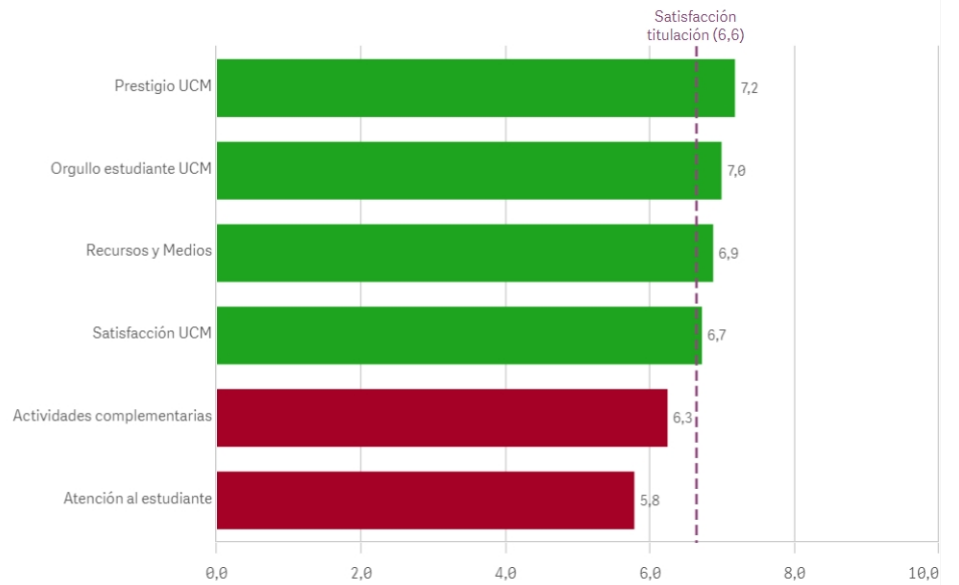


Atención al estudiante

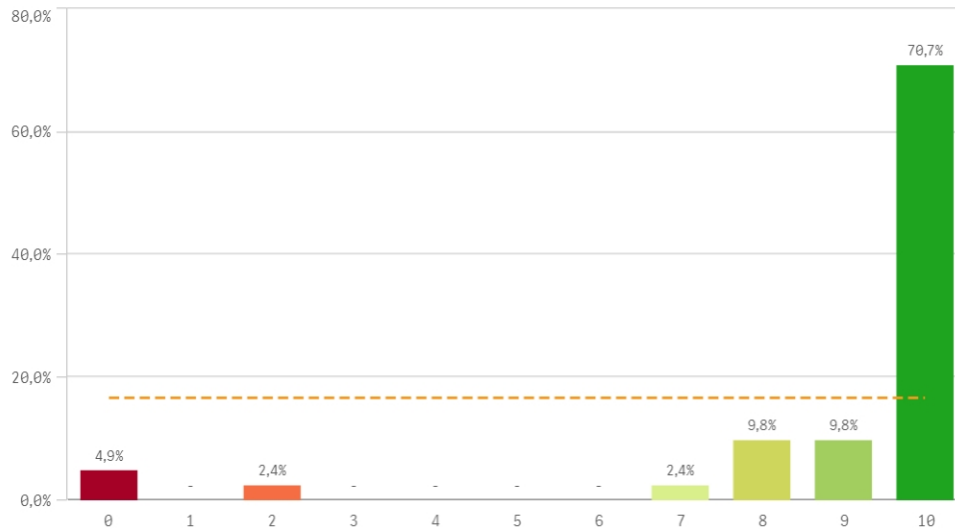


Satisfacción	Q	Media	Desv. típica	Mediana	Moda
Prestigio UCM		7,2	2,4	8,0	8,0
Orgullo estudiante UCM		7,0	2,3	8,0	8,0
Recursos y Medios		6,9	2,1	7,0	7,0
Satisfacción UCM		6,7	2,1	7,0	8,0
Actividades complementarias		6,3	2,8	7,0	8,0
Atención al estudiante		5,8	2,5	7,0	7,0

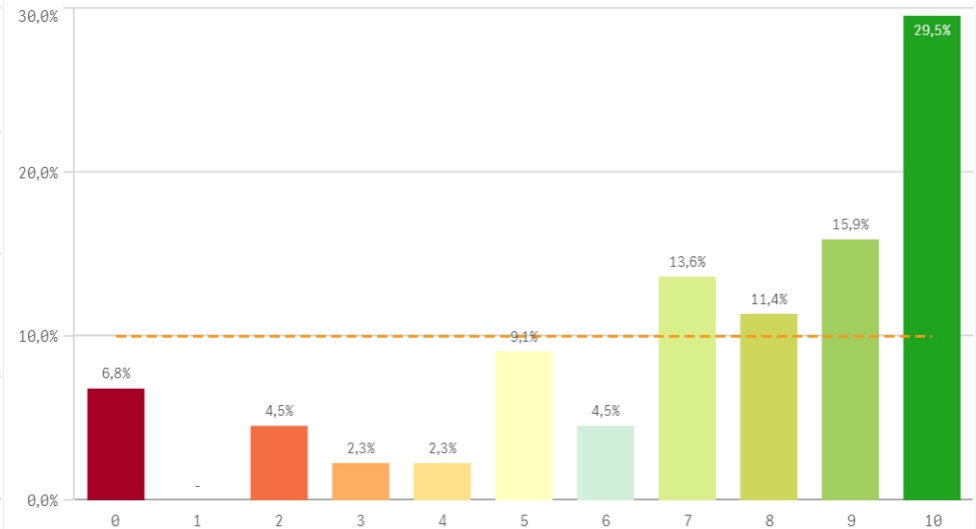
Fortalezas y debilidades



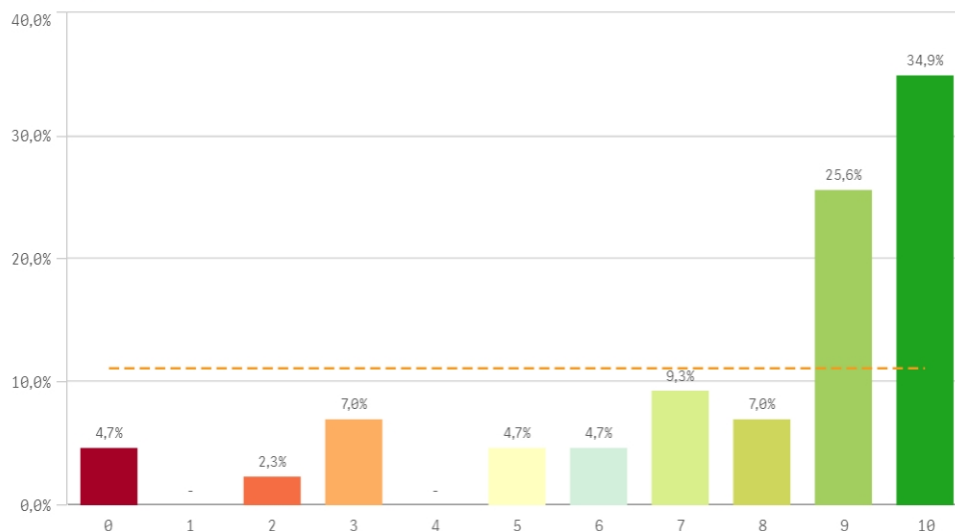
Repetir estudios superiores (fidelidad)



Repetir titulación (fidelidad)



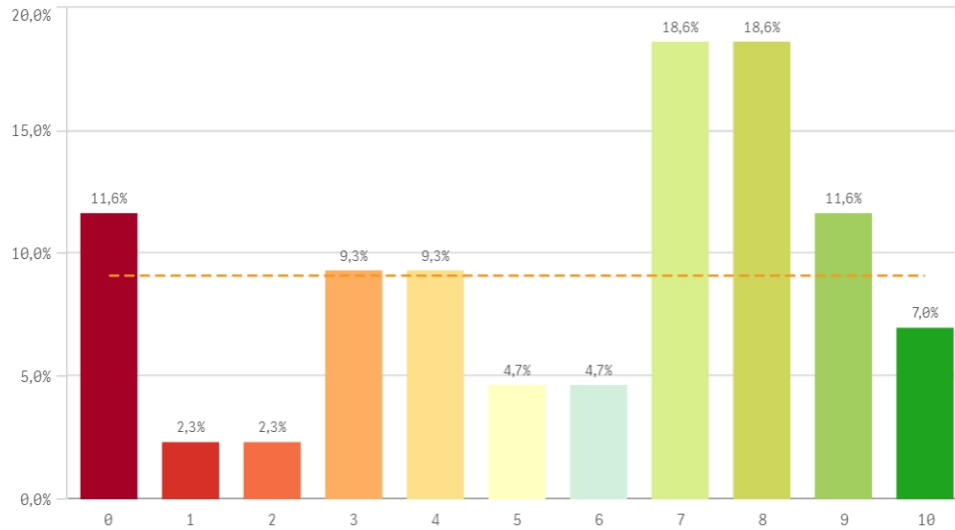
Repetir en la UCM (fidelidad)



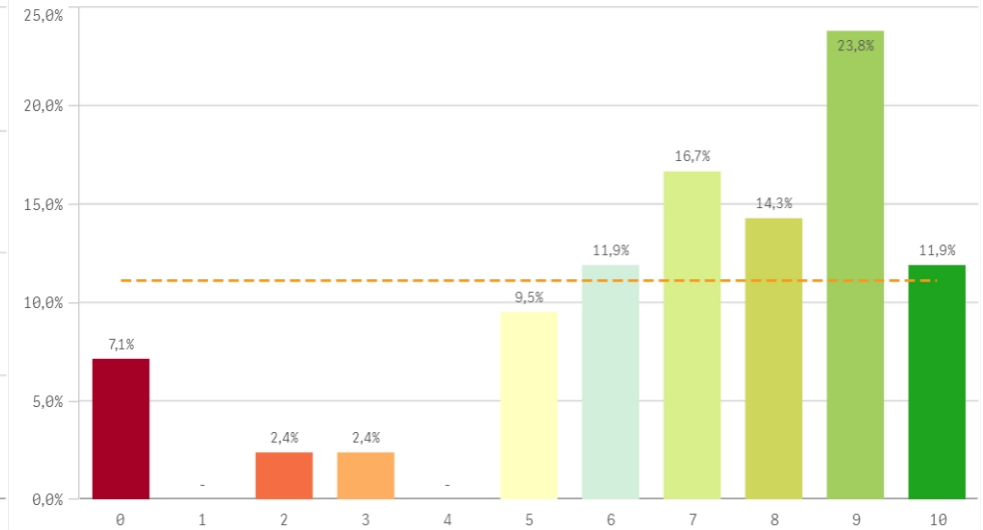
Compromiso

	Media	Desv. típica	Mediana	Moda
Repetir estudios superiores	9,0	2,5	10,0	10,0
Repetir titulación	7,2	3,0	8,0	10,0
Repetir en la UCM	7,8	2,8	9,0	10,0
Recomendar titulación	5,8	3,1	7,0	-
Recomendar la UCM	7,0	2,7	7,5	9,0
Seguir en la misma titulación	6,9	3,0	8,0	10,0
Seguir como alumno de la UCM	6,7	2,7	7,0	8,0

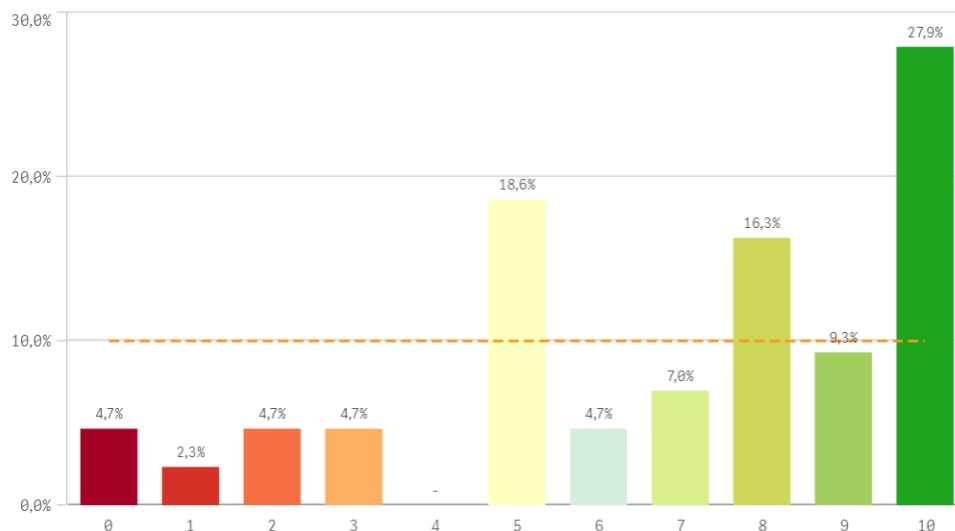
Recomendar titulación (preinscripción)



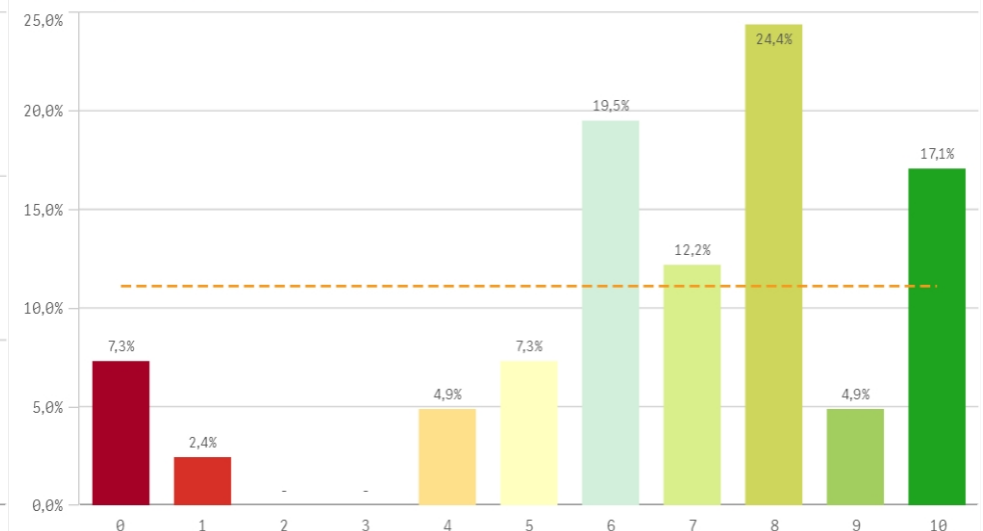
Recomendar la UCM (preinscripción)



Seguir en la misma titulación (vinculación)



Seguir como alumno de la UCM (vinculación)



Construcción y significado del valor "compromiso":

- * Estudiante comprometido: valora con 9 o más puntos todas las preguntas de fidelidad, prescripción y vinculación.
- * Estudiante neutro: la puntuación que otorga a todas las preguntas de fidelidad, prescripción y vinculación están entre 6 y 9.
- * Estudiante decepcionado: valora con 6 o menos puntos todas las preguntas de fidelidad, prescripción y vinculación.

ESQUEMA

