



UNIVERSIDAD
COMPLUTENSE
MADRID

Vicerrectorado de Calidad

Resultados de las Encuestas de Satisfacción de PDI

(2022-2023)

Facultad de Ciencias Químicas

Doble Grado en Química y Bioquímica



OFICINA para la CALIDAD

Vicerrectorado de Calidad

UNIVERSIDAD COMPLUTENSE DE MADRID



UNICA

Unidad de Indicadores de Calidad

Universidad Complutense de Madrid



OFICINA para la CALIDAD

Vicerrectorado de Calidad

UNIVERSIDAD COMPLUTENSE DE MADRID

CURSO: 2022-23

TITULACIÓN: DOBLE GRADO QUÍMICA-BIOQUÍMICA

FACULTAD DE CIENCIAS QUÍMICAS

Población N

-

%_Participacion

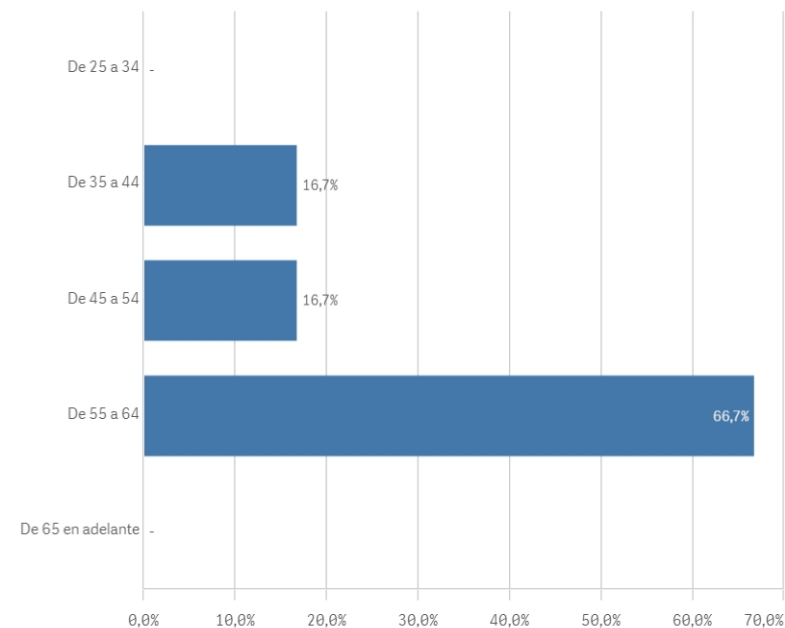
-

Participación n

6

Edad (años)

(%) Porcentaje por franjas



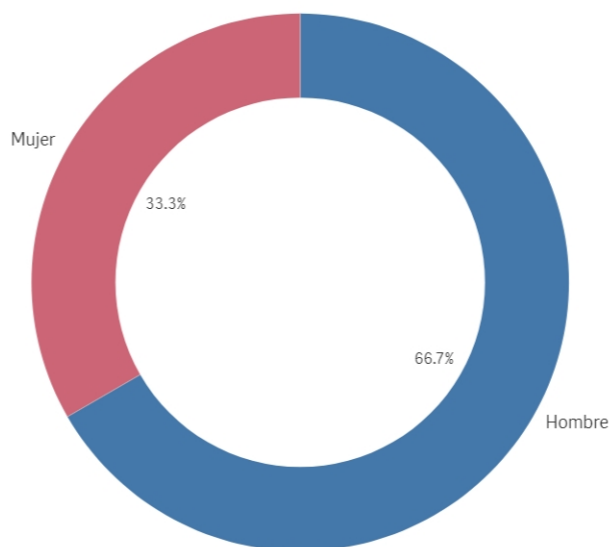
Edad media (años)

51,5

Des. Típica

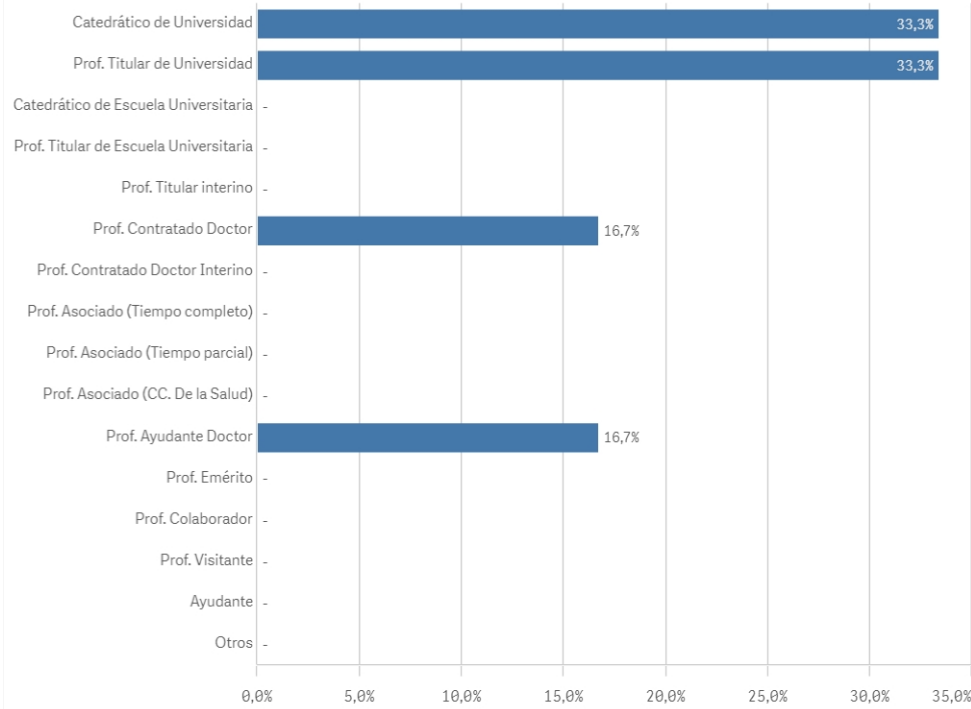
8,1

Genero



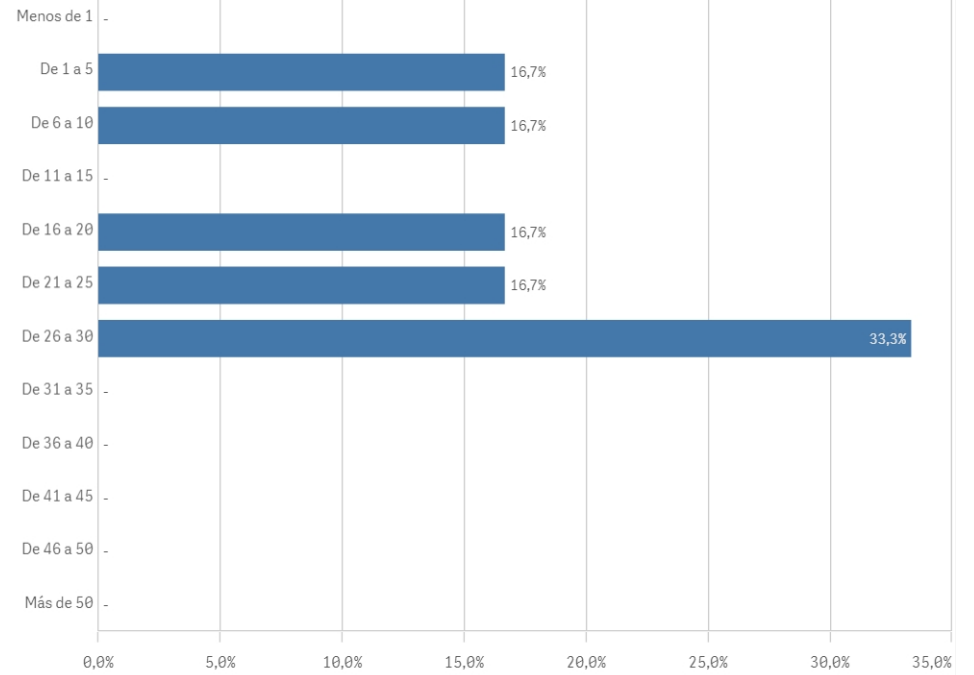
■ Hombre ■ Mujer

Distribución por categorías

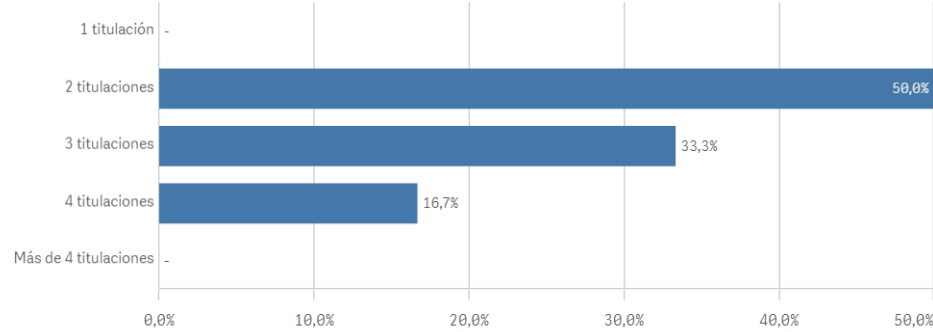


Experiencia laboral (años)

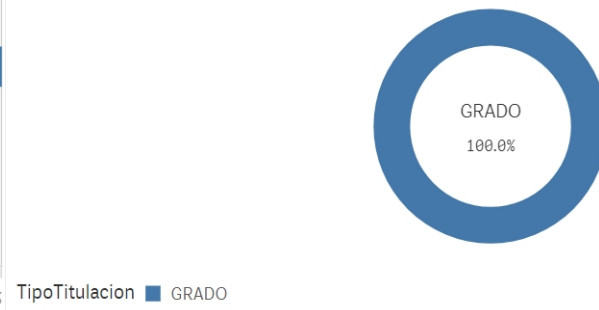
(%) Porcentaje por franjas



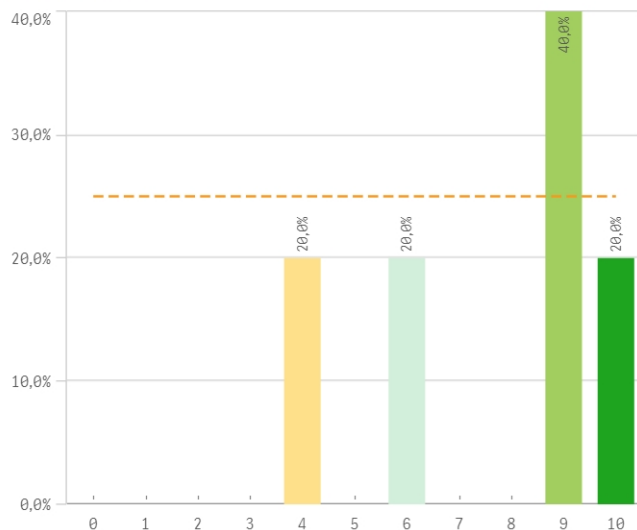
Distribución por N° de Titulaciones



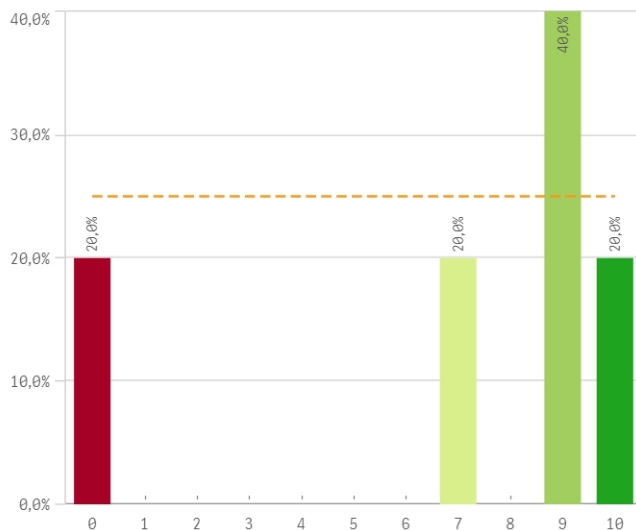
Tipo de titulación (%)



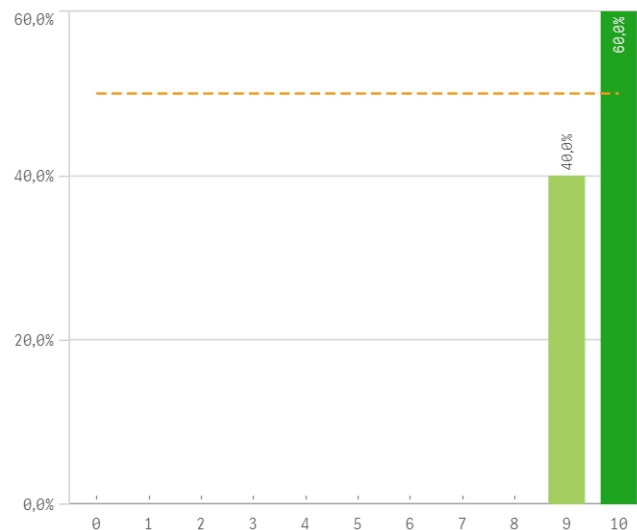
Plan de estudios



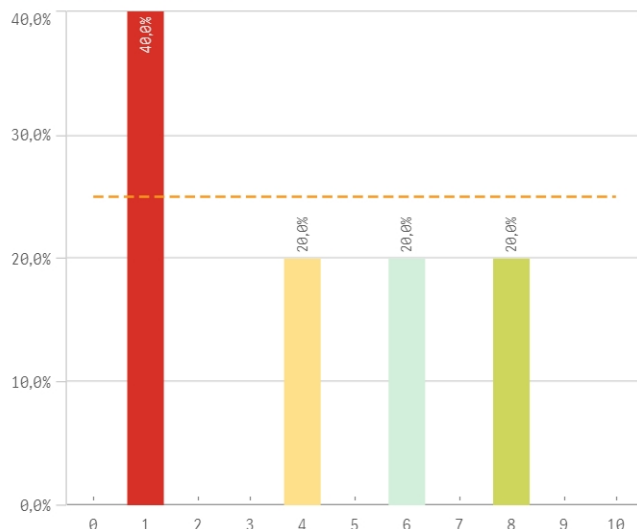
Objetivos claros



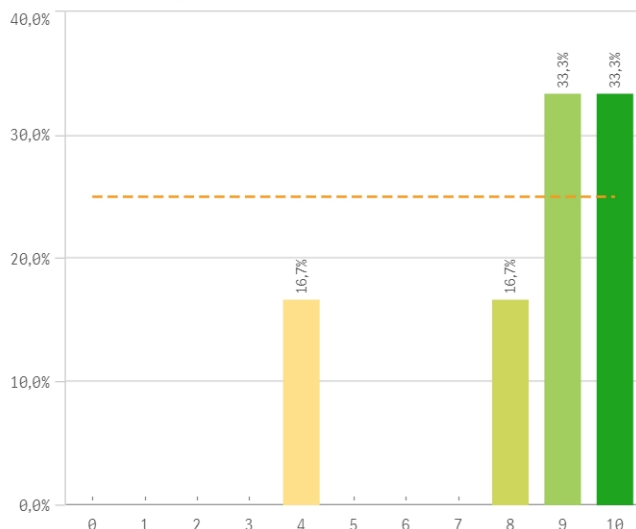
Cumplimiento del programa



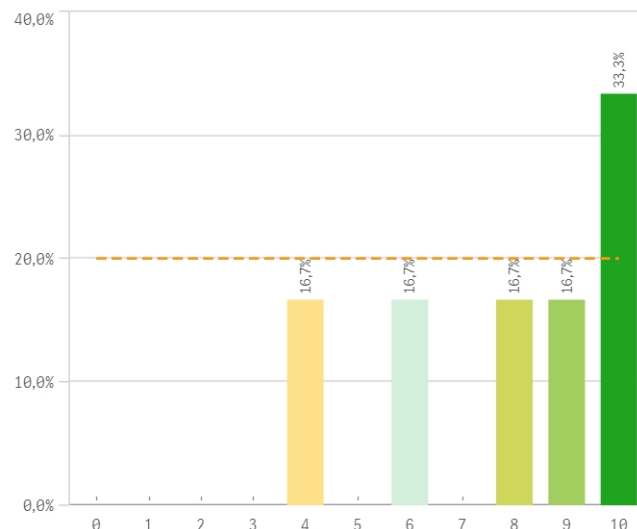
Orientación internacional



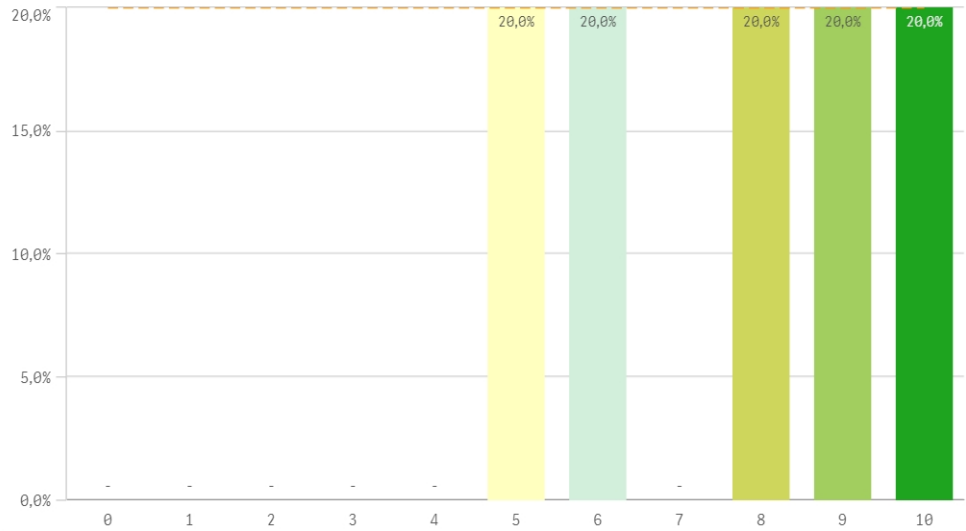
Coordinación de la titulación



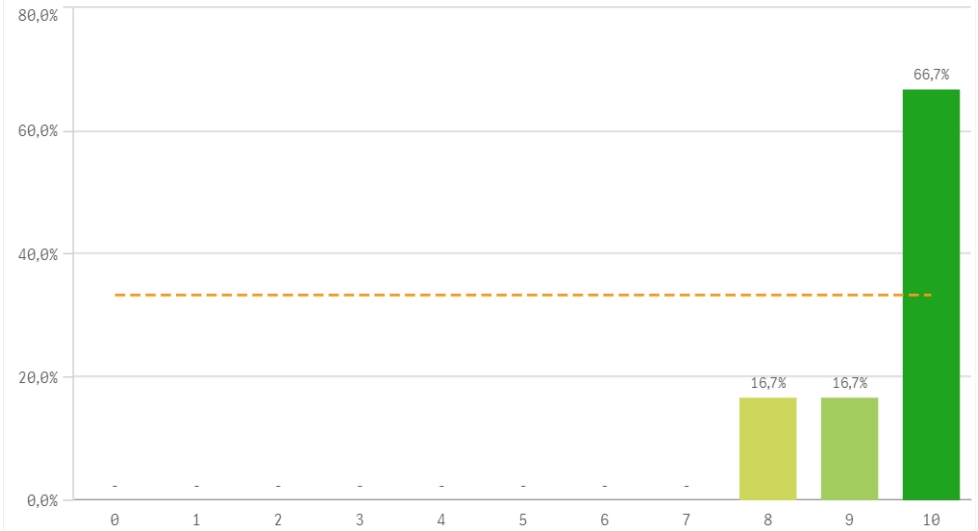
Alumnos por aula



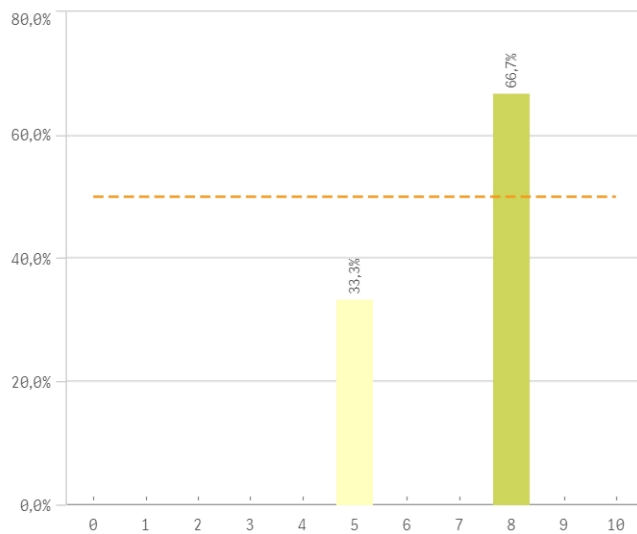
Dificultad apropiada



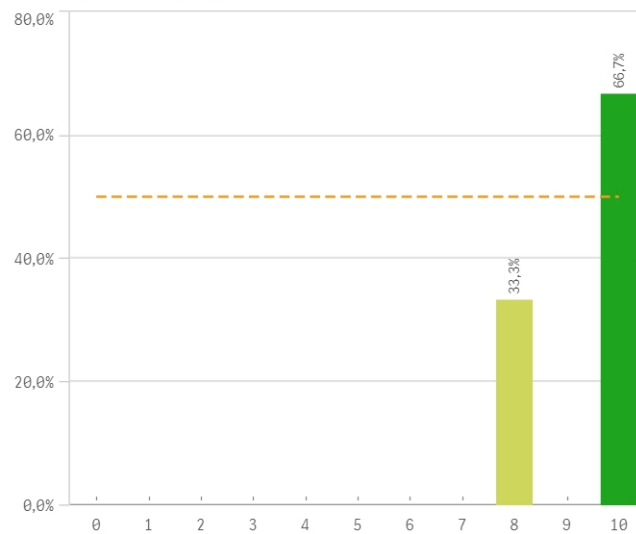
Integración teoría/práctica



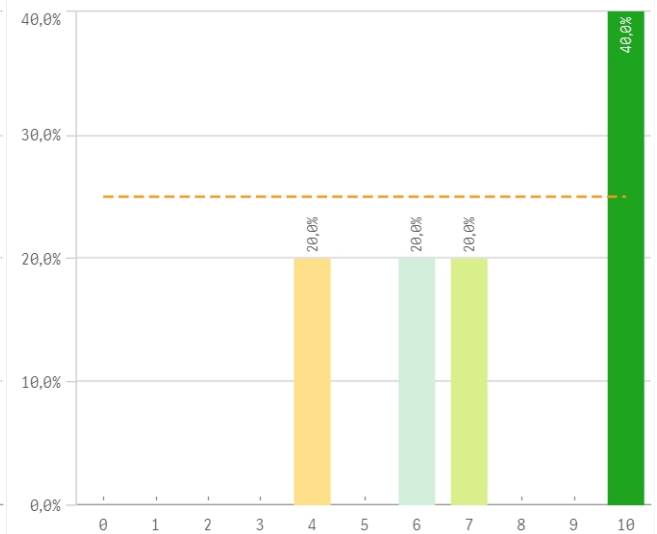
Relación calidad/precio



Calificaciones en tiempo



Importancia en la sociedad

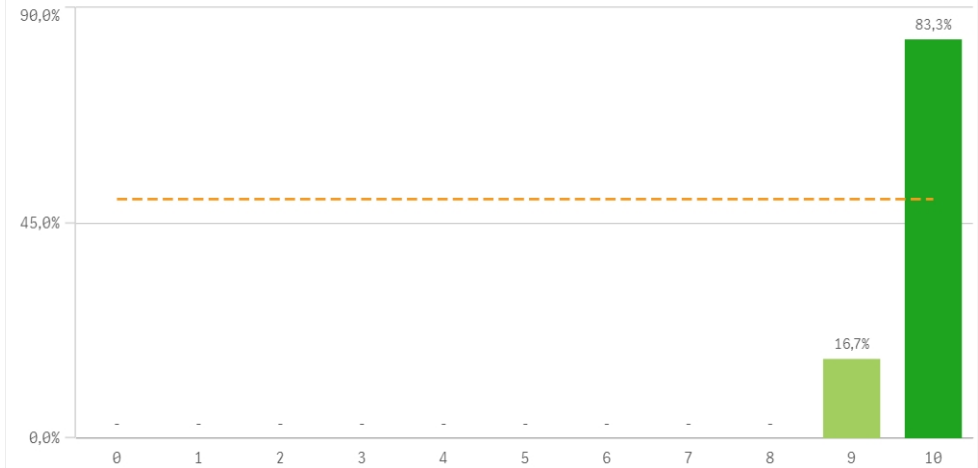


Prácticas externas

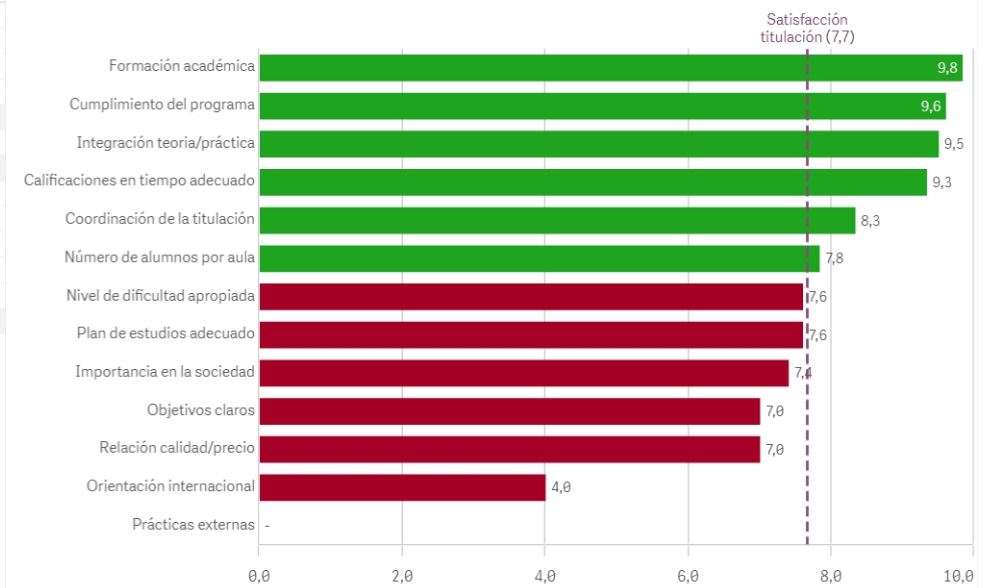
El gráfico no se muestra porque solo contiene valores indefinidos.

Aspectos de la titulación	Q	Media	Desv. típica	Mediana	Moda
Formación académica		9,8	0,4	10,0	10,0
Cumplimiento del programa		9,6	0,5	10,0	10,0
Integración teoría/práctica		9,5	0,8	10,0	10,0
Calificaciones en tiempo adecuado		9,3	1,0	10,0	10,0
Coordinación de la titulación		8,3	2,3	9,0	-
Número de alumnos por aula		7,8	2,4	8,5	10,0
Nivel de dificultad apropiada		7,6	2,1	8,0	-
Plan de estudios adecuado		7,6	2,5	9,0	9,0
Importancia en la sociedad		7,4	2,6	7,0	10,0
Objetivos claros		7,0	4,1	9,0	9,0
Relación calidad/precio		7,0	1,7	8,0	8,0
Orientación internacional		4,0	3,1	4,0	1,0
Prácticas externas		-	-	-	-

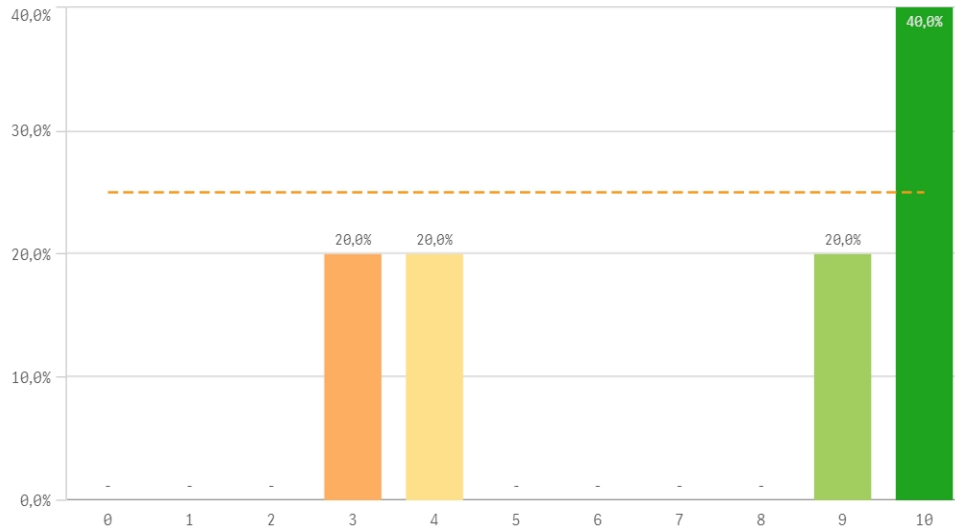
Formación académica relacionada



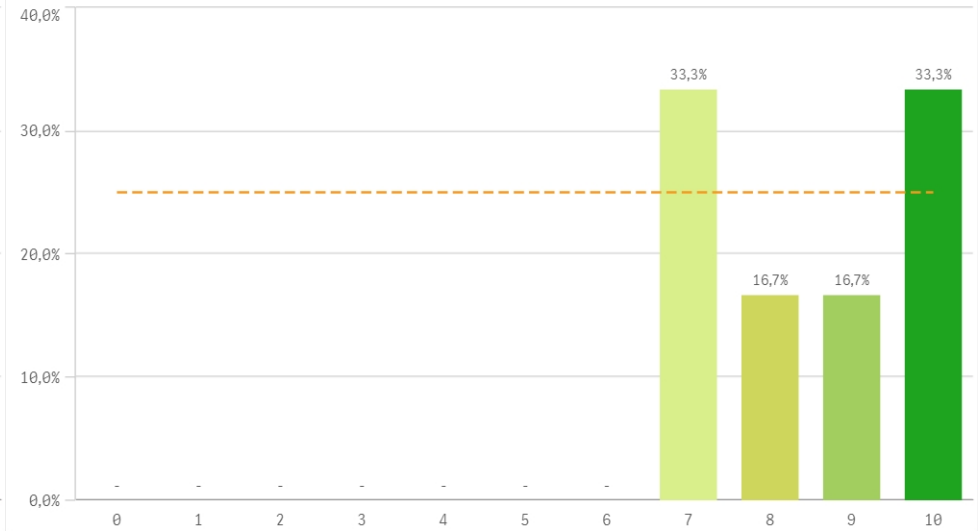
Fortalezas y debilidades



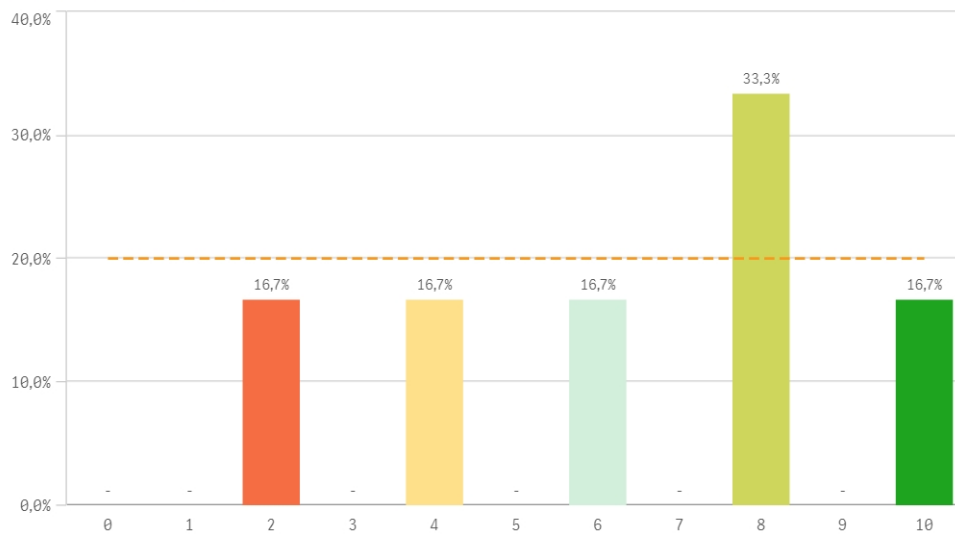
Recursos administrativos suficientes



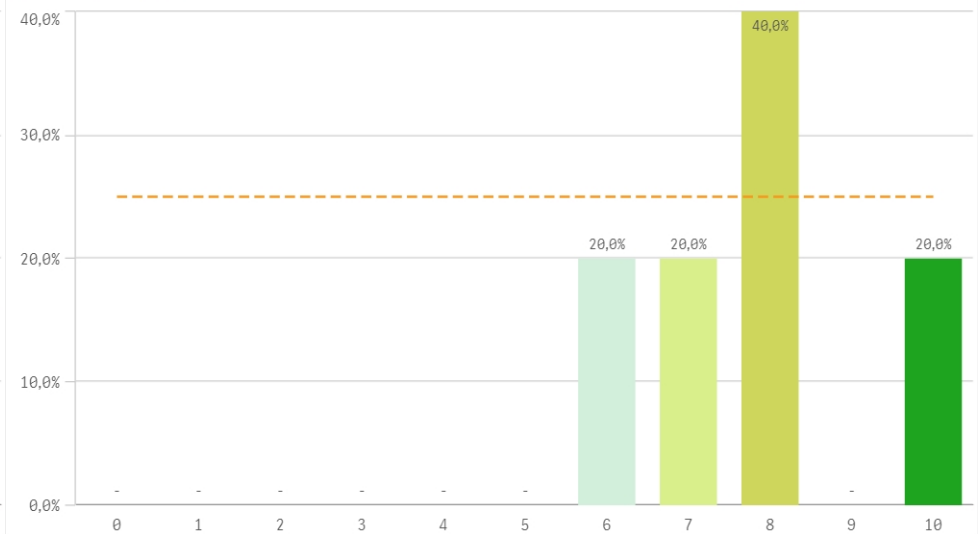
Aulas docencia teorica



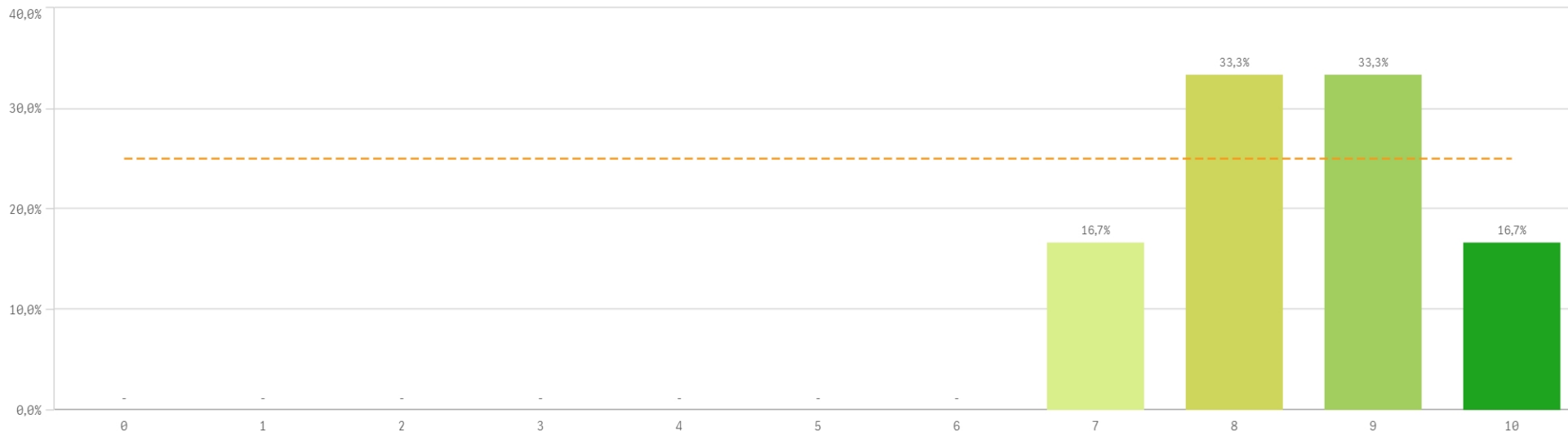
Aulas docencia práctica



Fondos de la biblioteca

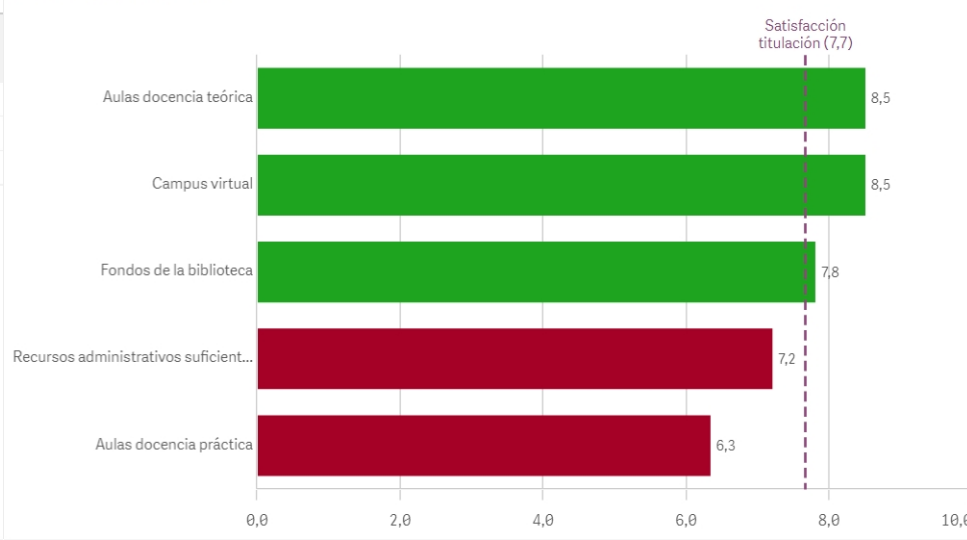


Campus virtual

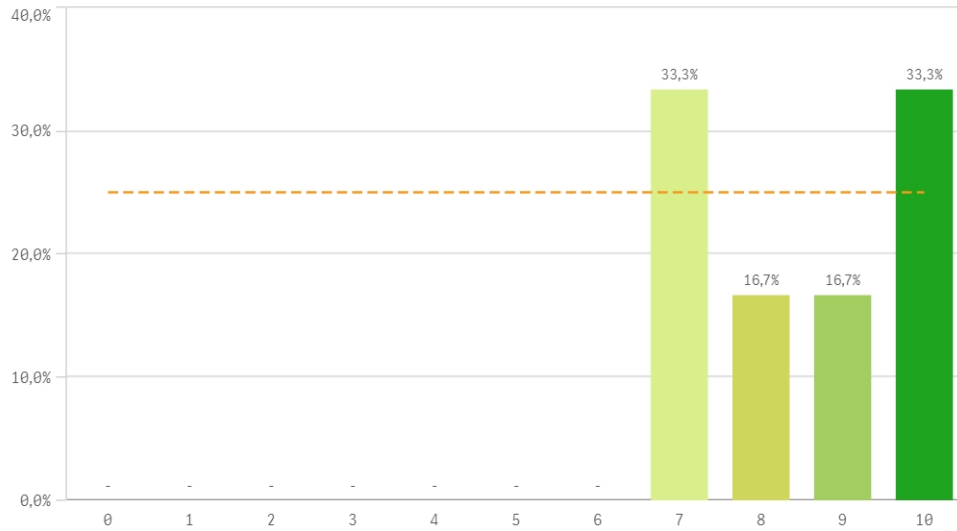


Recursos	Q	Media	Desv típica	Mediana	Moda
Aulas docencia teórica		8,5	1,4	8,5	-
Campus virtual		8,5	1,0	8,5	-
Fondos de la biblioteca		7,8	1,5	8,0	8,0
Recursos administrativos suficientes		7,2	3,4	9,0	10,0
Aulas docencia práctica		6,3	2,9	7,0	8,0

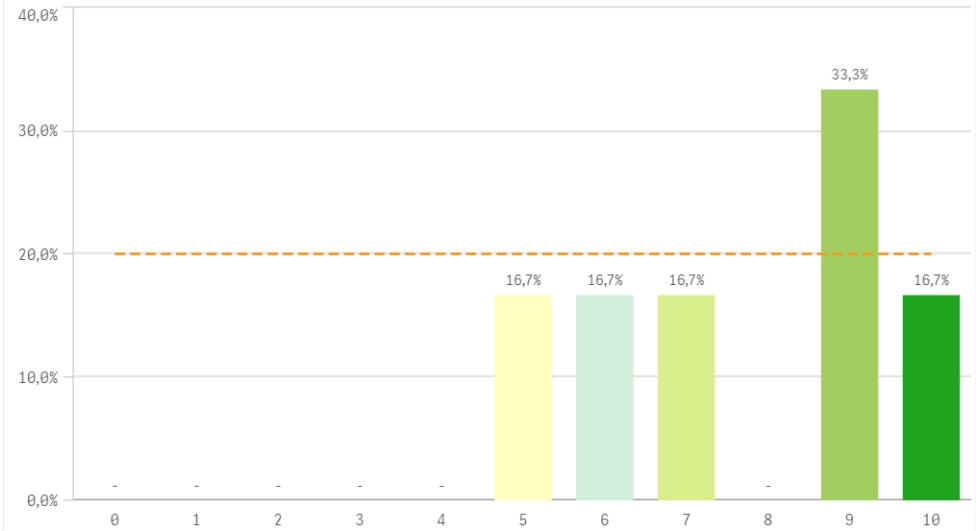
Fortalezas y debilidades



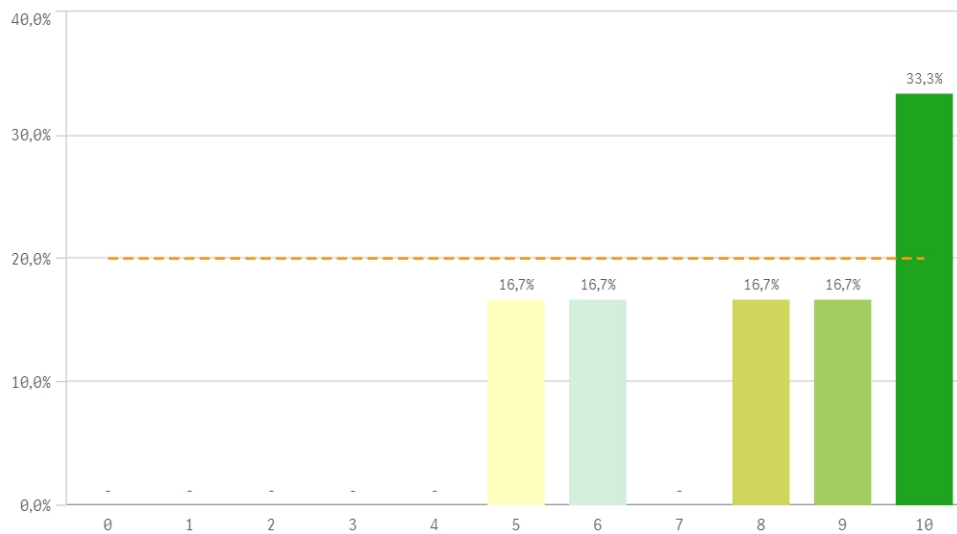
Atención prestada por el PAS



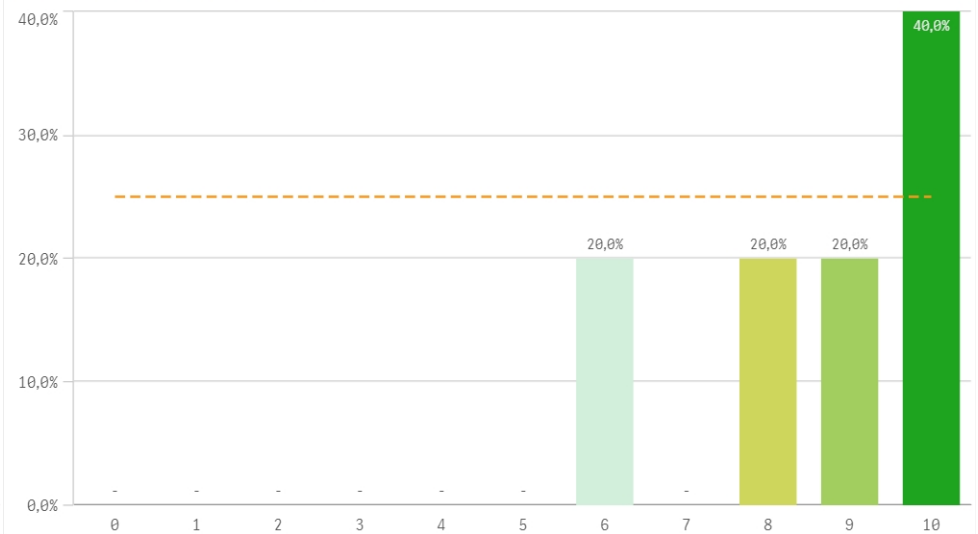
Apoyo técnico y logístico



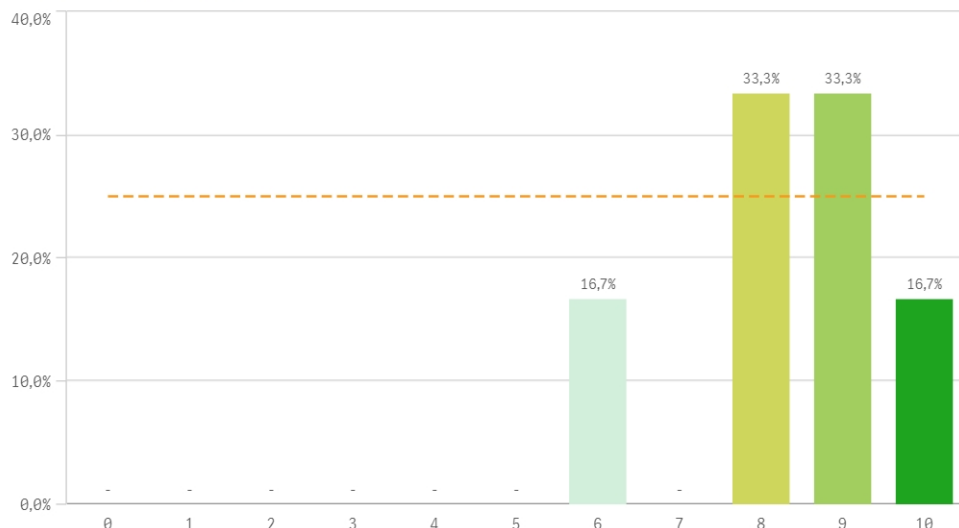
Procesos administrativos de la titulación



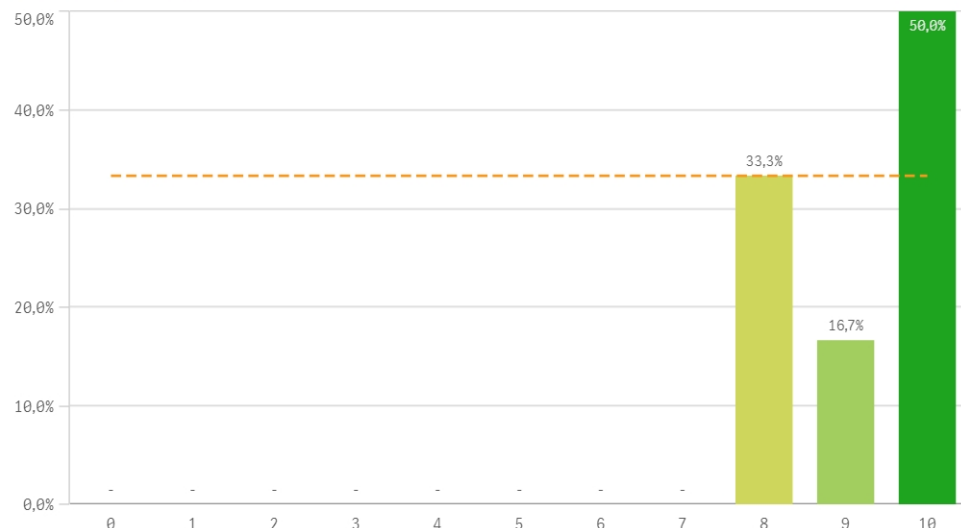
Procesos administrativos comunes



Organización de horarios

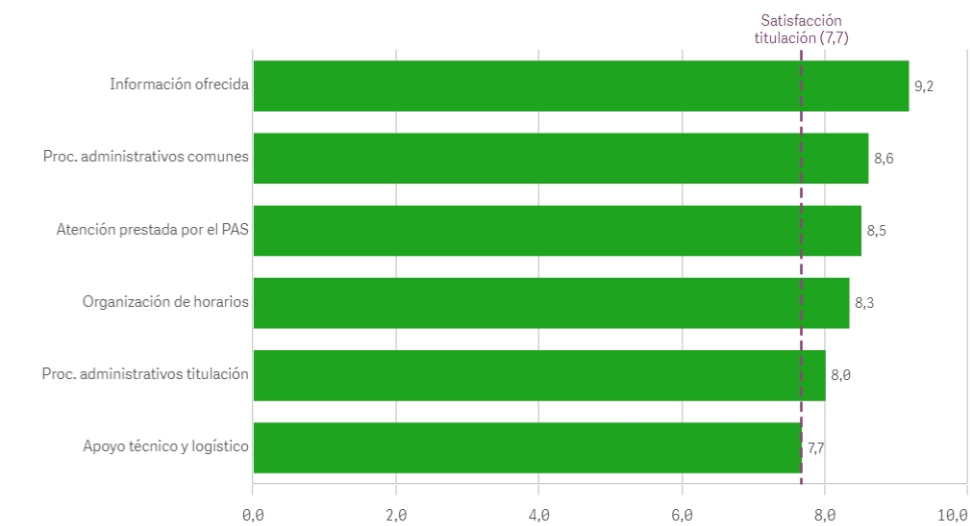


Información ofrecida

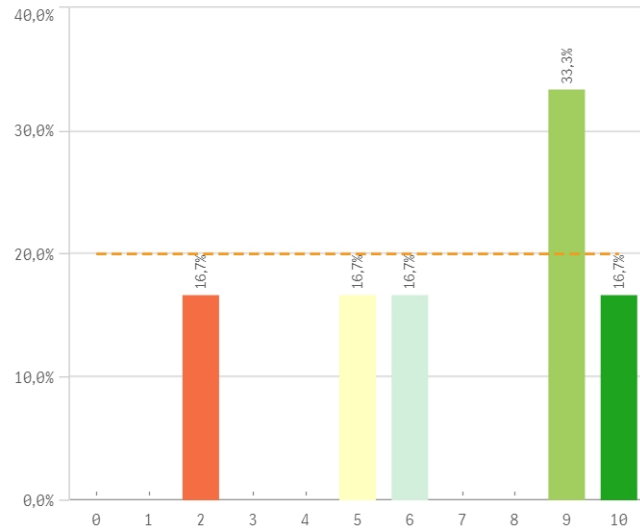


Gestión de la titulación	Q	Media	Desv. típica	Mediana	Moda
Información ofrecida		9,2	1,0	9,5	10,0
Proc. administrativos comunes		8,6	1,7	9,0	10,0
Atención prestada por el PAS		8,5	1,4	8,5	-
Organización de horarios		8,3	1,4	8,5	-
Proc. administrativos titulación		8,0	2,1	8,5	10,0
Apoyo técnico y logístico		7,7	2,0	8,0	9,0

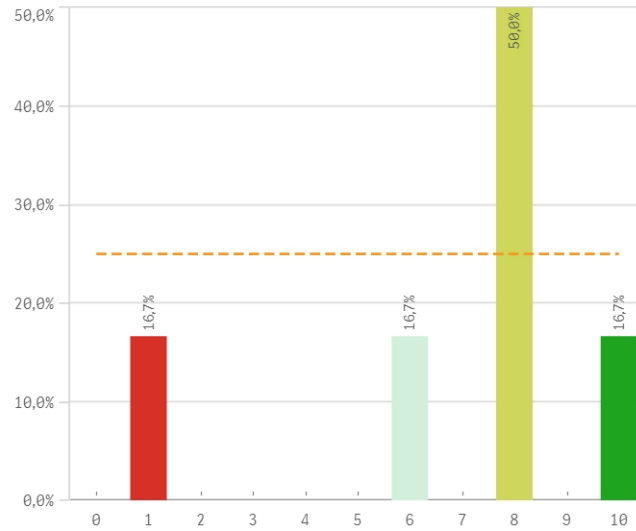
Fortalezas y debilidades



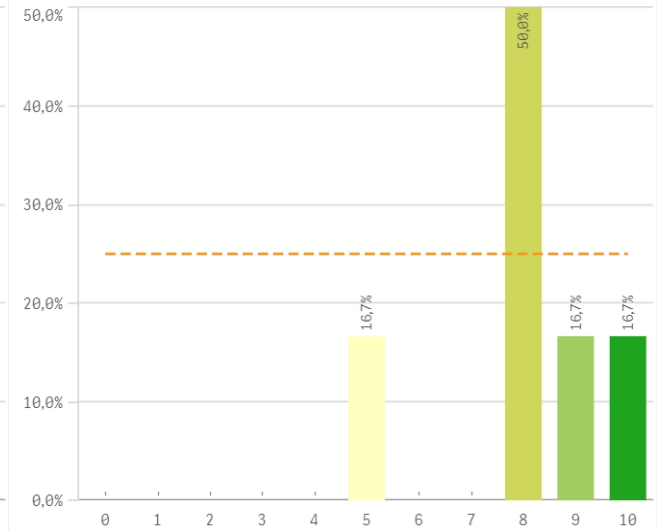
Aprovechamiento de las tutorías



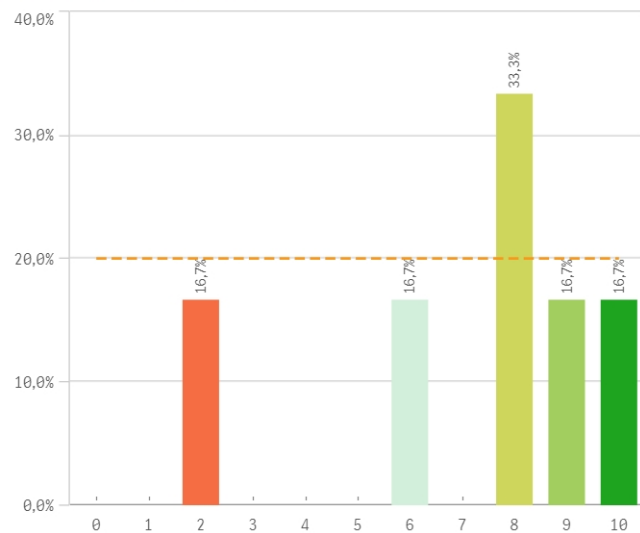
Implicación de los alumnos



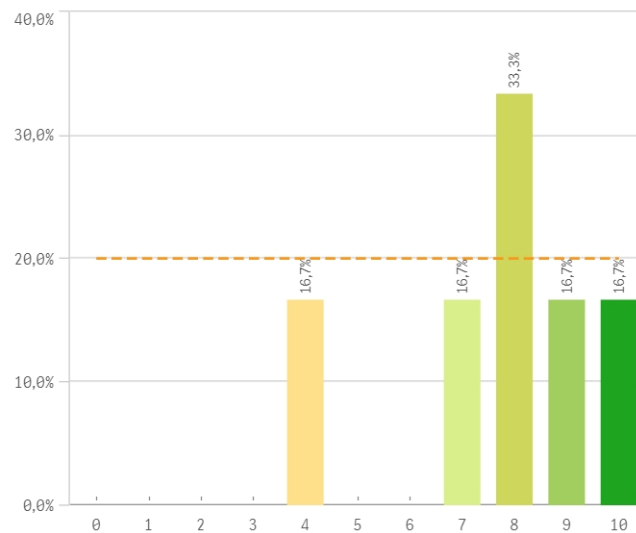
Adquisición de competencias del plan de estudios



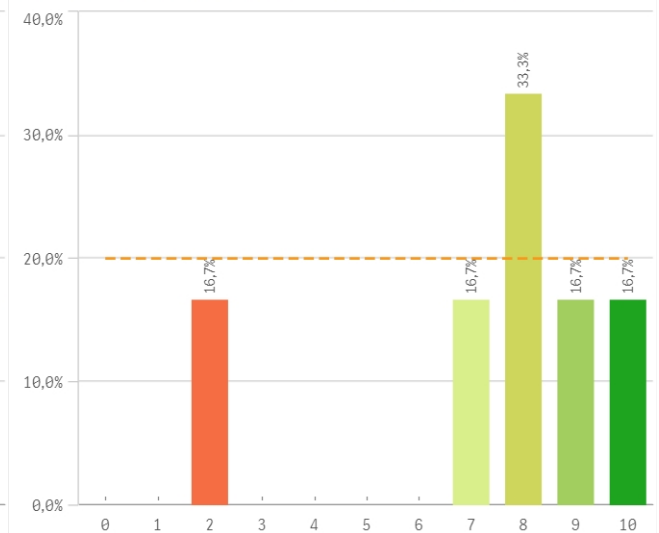
Compromiso del alumnado



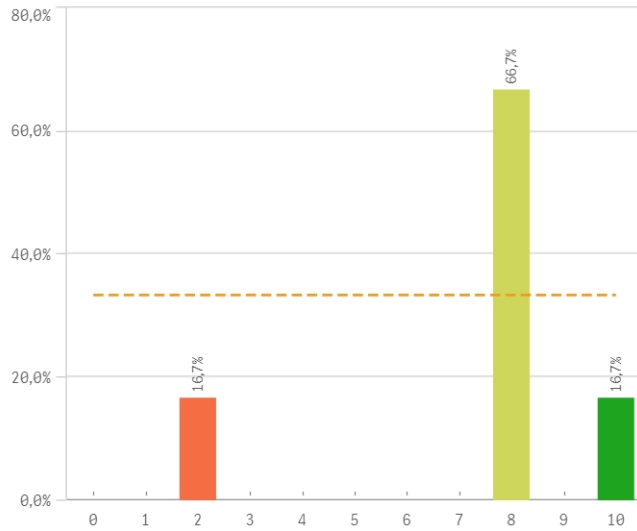
Nivel de trabajo



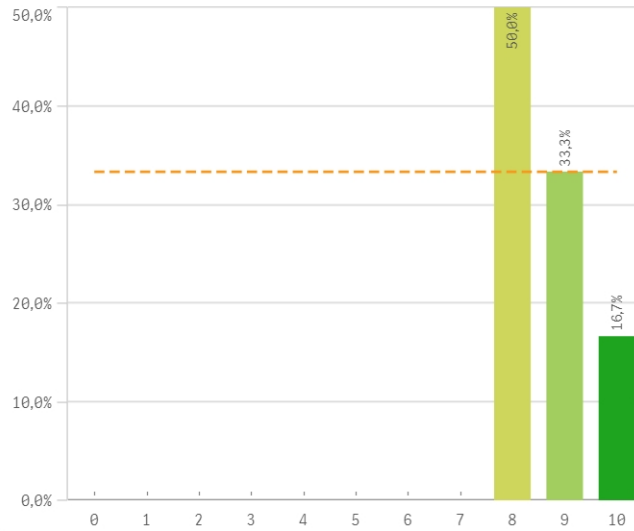
Implicación con la evaluación continua de los alumnos



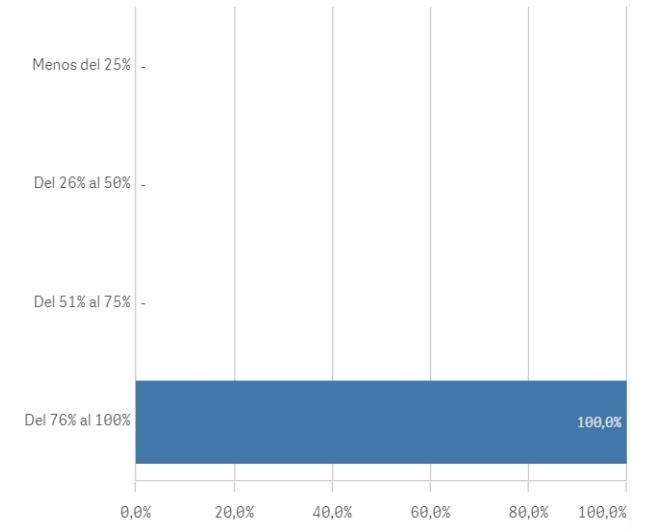
Aprovechamiento de las clases



Satisfacción con los resultados de los alumnos

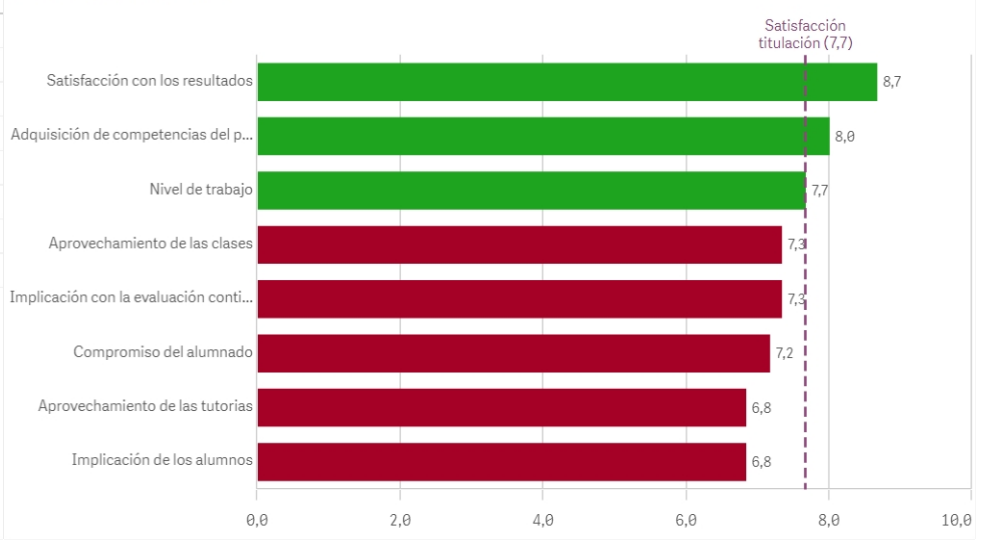


Asistencia de alumnos (%)

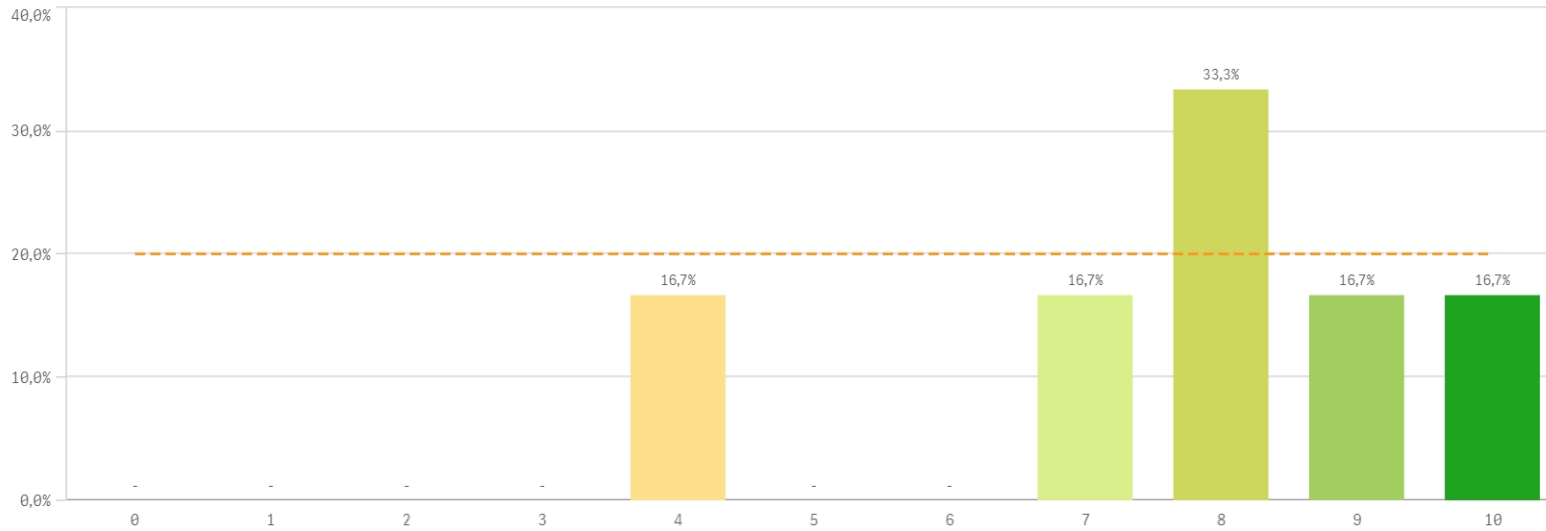


Satisfacción con los alumnos	Q	Media	Desv. típica	Mediana	Moda
Satisfacción con los resultados		8,7	0,8	8,5	8,0
Adquisición de competencias del plan de estudios		8,0	1,7	8,0	8,0
Nivel de trabajo		7,7	2,1	8,0	8,0
Aprovechamiento de las clases		7,3	2,7	8,0	8,0
Implicación con la evaluación continua		7,3	2,8	8,0	8,0
Compromiso del alumnado		7,2	2,9	8,0	8,0
Aprovechamiento de las tutorías		6,8	3,1	7,5	9,0
Implicación de los alumnos		6,8	3,1	8,0	8,0

Fortalezas y debilidades

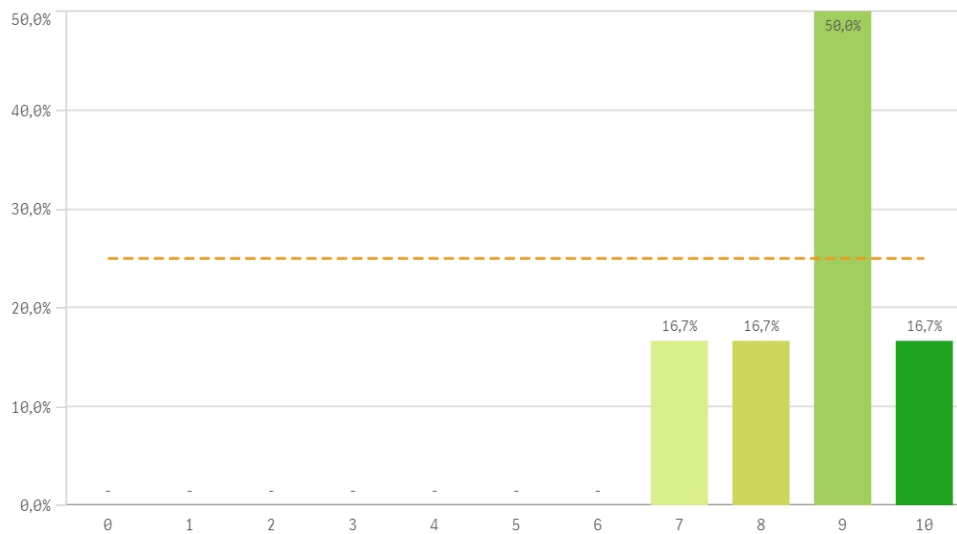


Satisfacción de la titulación

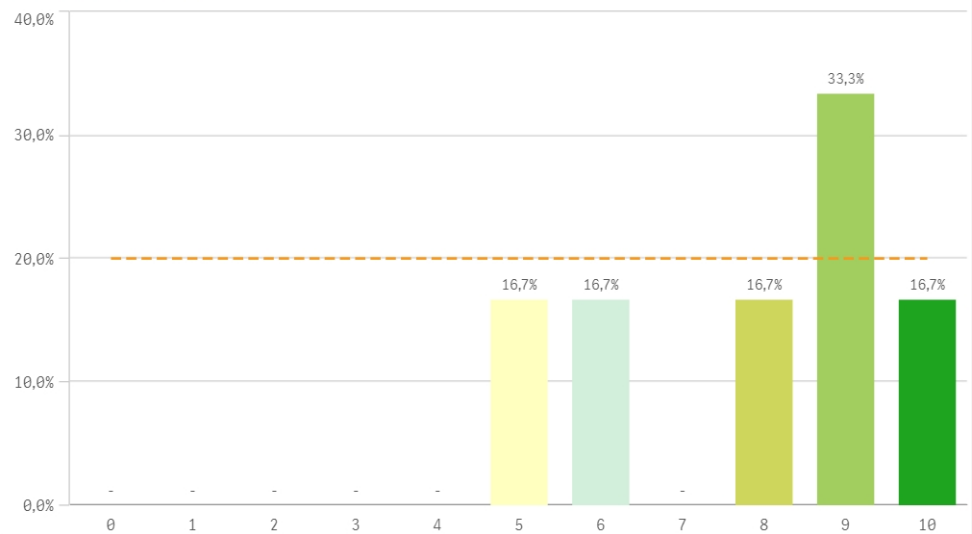


Media
7,7
Desviación Típica
2,1
Mediana
8,0
Moda
8,0

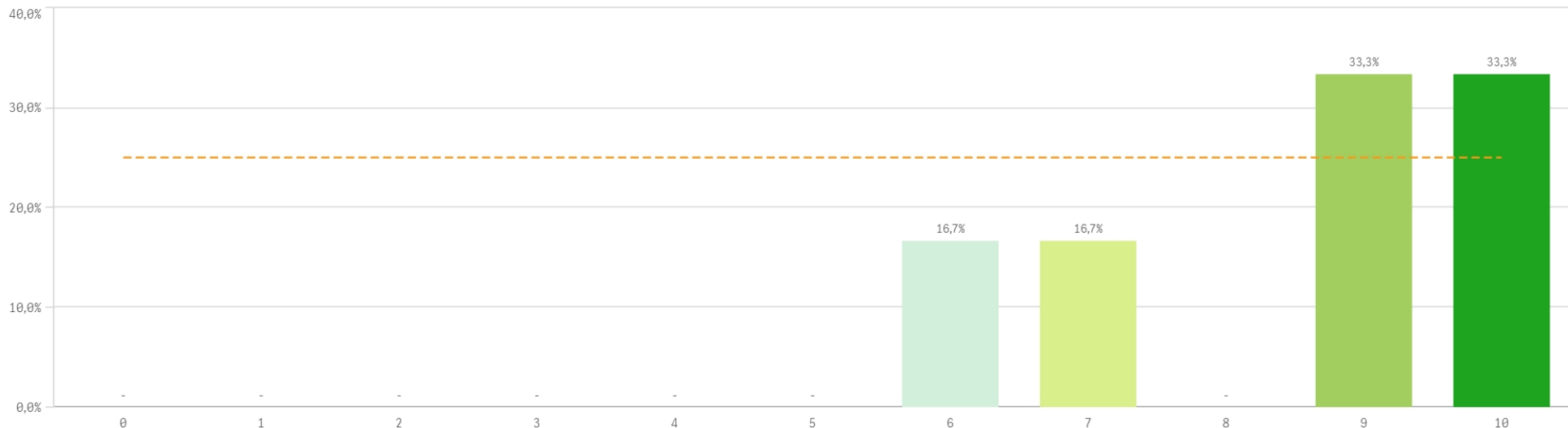
Satisfacción con la actividad docente de la titulación



Satisfacción de la UCM

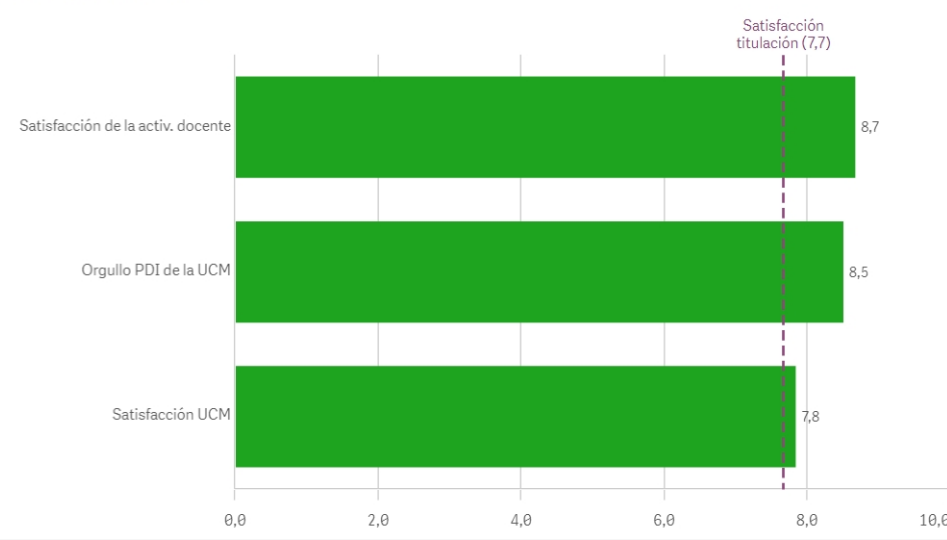


Orgullo ser PDI de la UCM

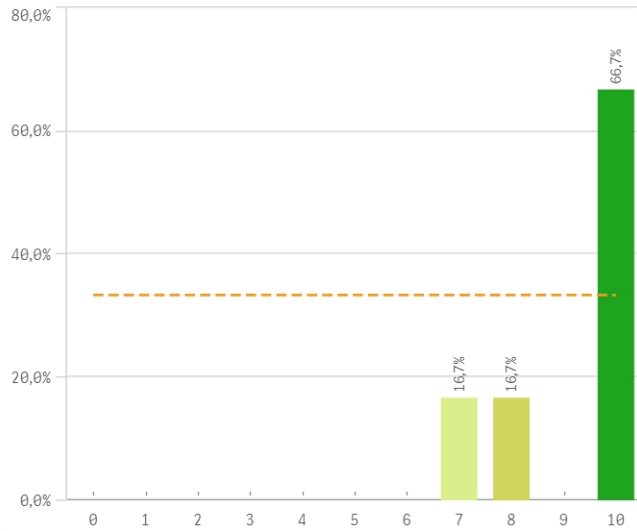


Satisfacción de la titulación	Q	Media	Desv. típica	Mediana	Moda
Satisfacción de la activ. docente		8,7	1,0	9,0	9,0
Orgullo PDI de la UCM		8,5	1,6	9,0	-
Satisfacción UCM		7,8	1,9	8,5	9,0

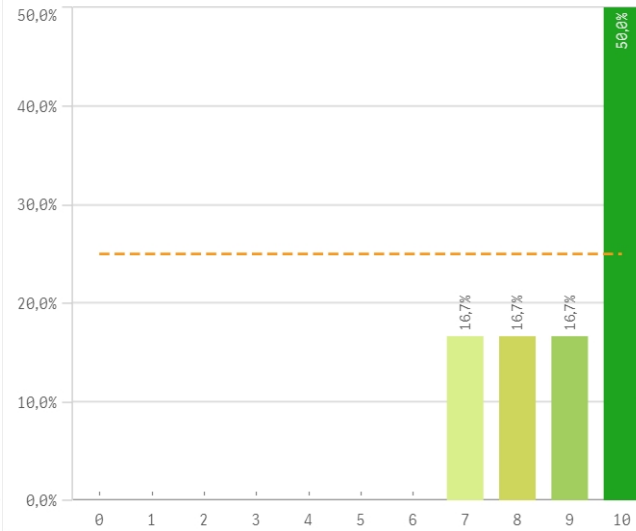
Fortalezas y debilidades



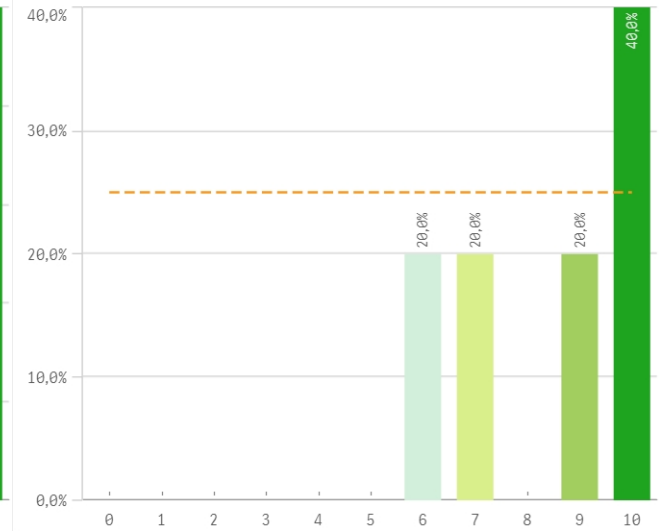
Repetir docencia en la titulación (fidelidad)



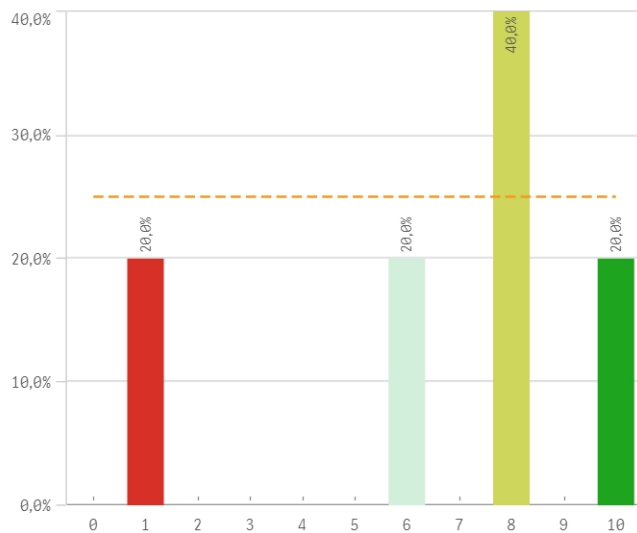
Repetir PDI (fidelidad)



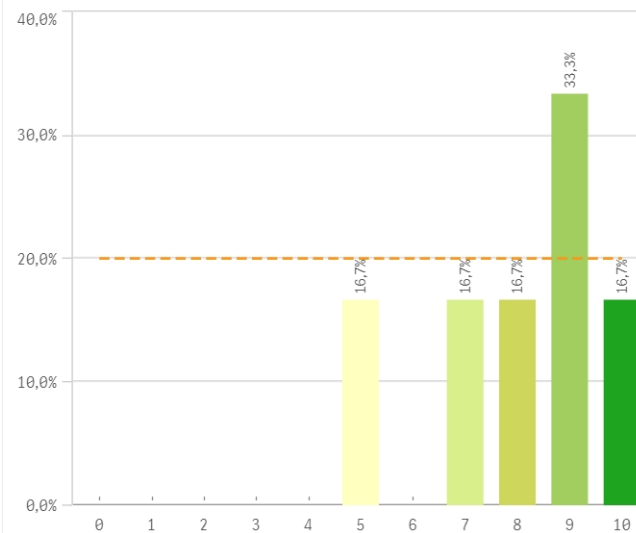
Repetir PDI en la UCM (fidelidad)



Recomendar titulación (preinscripción)



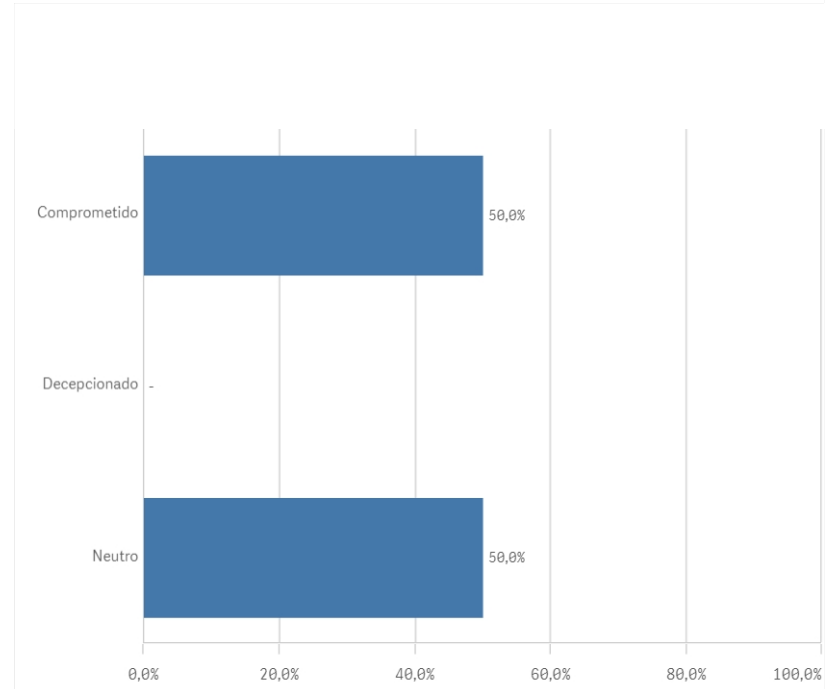
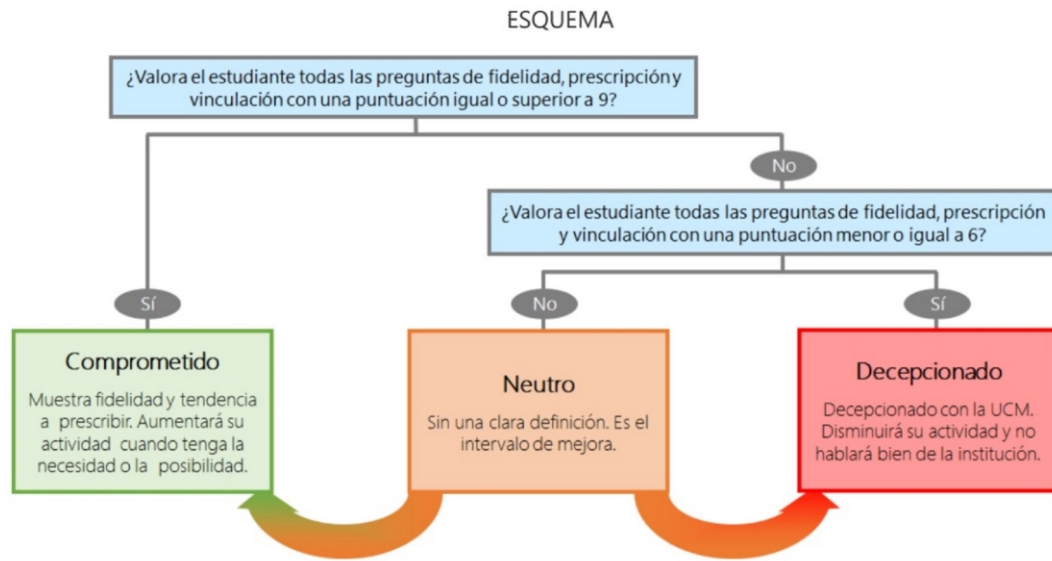
Recomendar estudiar en la UCM (preinscripción)



Compromiso	Media	Desv. típica	Medi...	Moda
Repetir docencia en la titulación	9,2	1,3	10,0	10,0
Repetir PDI	9,0	1,3	9,5	10,0
Repetir PDI en la UCM	8,4	1,8	9,0	10,0
Recomendar estudiar en la UCM	8,0	1,8	8,5	9,0
Recomendar titulación	6,6	3,4	8,0	8,0

Construcción y significado del valor "compromiso":

- * Estudiante comprometido: valora con 9 o más puntos todas las preguntas de fidelidad, prescripción y vinculación.
- * Estudiante neutro: la puntuación que otorga a todas las preguntas de fidelidad, prescripción y vinculación están entre 6 y 9.
- * Estudiante decepcionado: valora con 6 o menos puntos todas las preguntas de fidelidad, prescripción y vinculación.



Encuestas de Satisfacción del PDI

CURSO: 2022-23

FACULTAD DE CIENCIAS QUÍMICAS

TITULACIÓN: DOBLE GRADO QUÍMICA-BIOQUÍMICA

Aspectos de la titulación	Q	Media	Recursos	Q	Media	Compromiso	Q	Media
Formación académica		9,8	Aulas docencia teórica		8,5	Repetir docencia en la titulación		9,2
Cumplimiento del programa		9,6	Campus virtual		8,5	Repetir PDI		9,0
Integración teoría/práctica		9,5	Fondos de la biblioteca		7,8	Repetir PDI en la UCM		8,4
Calificaciones en tiempo adecuado		9,3	Recursos administrativos suficientes		7,2	Recomendar estudiar en la UCM		8,0
Coordinación de la titulación		8,3	Aulas docencia práctica		6,3	Recomendar titulación		6,6
Número de alumnos por aula		7,8						
Nivel de dificultad apropiada		7,6						
Plan de estudios adecuado		7,6						
Importancia en la sociedad		7,4						
Objetivos claros		7,0						
Relación calidad/precio		7,0						
Orientación internacional		4,0						
Prácticas externas		-						
			Satisfacción con los alumnos	Q	Media			
			Satisfacción con los resultados		8,7			
			Adquisición de competencias del plan de estudios		8,0			
			Nivel de trabajo		7,7	Gestión de la titulación	Q	Media
			Aprovechamiento de las clases		7,3	Información ofrecida		9,2
			Implicación con la evaluación continua		7,3	Proc. administrativos comunes		8,6
			Compromiso del alumnado		7,2	Atención prestada por el PAS		8,5
			Aprovechamiento de las tutorías		6,8	Organización de horarios		8,3
			Implicación de los alumnos		6,8	Proc. administrativos titulación		8,0
Satisfacción de la titulación	Q	Media				Apoyo técnico y logístico		7,7
Satisfacción de la activ. docente		8,7						
Orgullo PDI de la UCM		8,5						
Satisfacción UCM		7,8						