



UNIVERSIDAD
COMPLUTENSE
MADRID

Vicerrectorado de Calidad

Resultados de las Encuestas de **Inserción Laboral**
(2024-2025)

Facultad de Ciencias Químicas

Máster en Ingeniería Química: Ingeniería de Procesos



OFICINA para la CALIDAD

Vicerrectorado de Calidad

UNIVERSIDAD COMPLUTENSE DE MADRID



UNICA

Unidad de Indicadores de Calidad

Universidad Complutense de Madrid



Selección

🔍 Curso	🔍 TipoTitulacion	🔍 Centro corto	🔍 Titulaciones
2024-25 ✓	MÁSTER UNIVERSITARIO OFICIAL ✓	QUÍMICAS ✓	MÁSTER EN INGENIERÍA QUÍMICA: INGENIERÍA DE PROCESOS ✓
2018-19	GRADO	BELLAS ARTES	MASTER EN BIOQUÍMICA, BIOLOGÍA MOLECULAR Y BIOMEDICINA
2019-20		BIOLÓGICAS	MASTER EN CIENCIA Y TECNOLOGÍA QUÍMICA
2020-21		COMERCIO Y TURISMO	MÁSTER EN QUÍMICA ORGÁNICA
2021-22		DERECHO	BACHELOR OF EUROPEAN STUDIES
2022-23		DOCUMENTACIÓN	DOBLE GRADO ADMINISTRACIÓN Y DIRECCIÓN DE EMPRESAS - ING...
2023-24		ECONÓMICAS Y EMPRESARIALES	DOBLE GRADO CIENCIAS POLÍTICAS - FILOSOFÍA
		EDUCACIÓN	DOBLE GRADO DERECHO - ADE
		ENFERMERÍA, FISIOTERAPIA Y PODOLOGÍA	DOBLE GRADO DERECHO - CIENCIAS POLÍTICAS
		ESTUDIOS ESTADÍSTICOS	DOBLE GRADO DERECHO - RELACIONES LABORALES Y RECURSOS ...
		FARMACIA	DOBLE GRADO ECONOMÍA - RELACIONES INTERNACIONALES
		FILOLOGÍA	DOBLE GRADO EN DERECHO - ESTUDIOS JURÍDICO MILITARES
		FILOSOFÍA	DOBLE GRADO EN DERECHO Y FILOSOFÍA
		FÍSICAS	DOBLE GRADO EN ECONOMÍA - MATEMÁTICAS Y ESTADÍSTICA
		GEOGRAFÍA E HISTORIA	DOBLE GRADO EN ECONOMÍA-MATEMÁTICAS Y CIENCIA DE DATOS
		GEOLÓGICAS	DOBLE GRADO EN HISTORIA Y FILOLOGÍA CLÁSICA
		INFORMACIÓN	DOBLE GRADO EN INGENIERÍA INFORMÁTICA - MATEMÁTICAS
		INFORMÁTICA	DOBLE GRADO EN MATEMÁTICAS Y FÍSICA
		MATEMÁTICAS	DOBLE GRADO FARMACIA-NUTRICIÓN HUMANA Y DIETÉTICA
		MEDICINA	DOBLE GRADO GESTIÓN Y ADMINISTRACIÓN PÚBLICA - ECONOMÍA
		ODONTOLOGÍA	DOBLE GRADO MAESTRO EDUCACIÓN INFANTIL - PEDAGOGÍA
		ÓPTICA Y OPTOMETRÍA	DOBLE GRADO MAESTRO EDUCACIÓN PRIMARIA - PEDAGOGÍA

Participación

Población (N)

34

Muestra (n)

8

Participación (%)

23,5%

(IUCM-30)

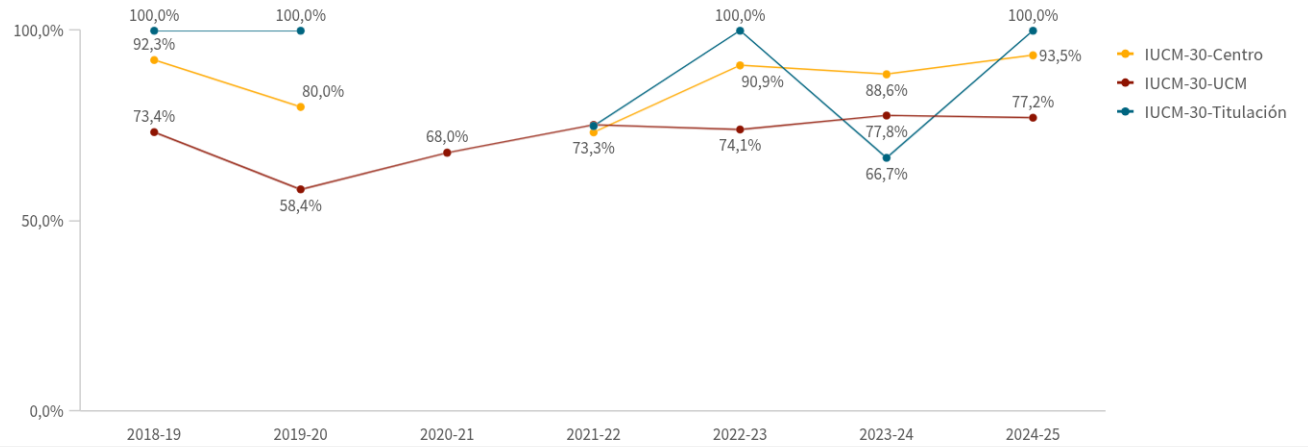
Tasa de inserción laboral (n=8)

100,...

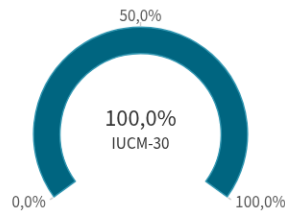
Si no se realiza ninguna selección de curso, centro o titulación mostrará el dato acumulado total. El valor mostrado siempre es el correspondiente a la selección.

(IUCM-30)

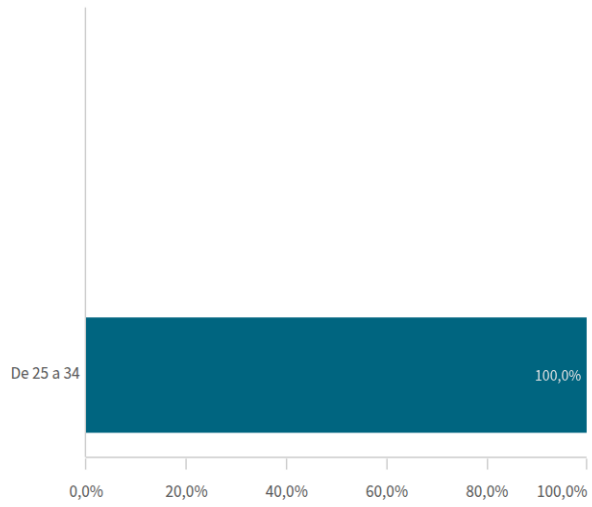
Tasa de inserción laboral histórico



El histórico correspondiente a CENTRO y a TIUTLACIÓN sólo se muestra si hay una centro y/o una titulación seleccionada.



Edad de los estudiantes agrupada

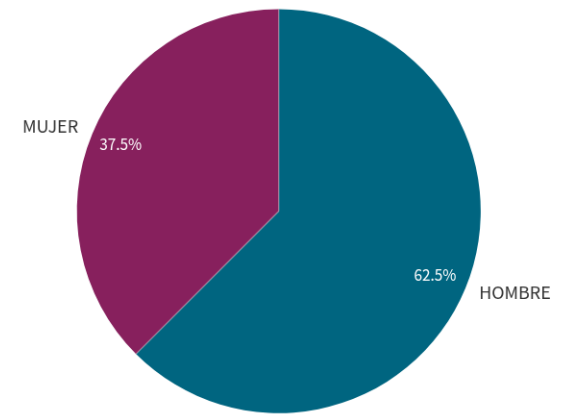


Edad media

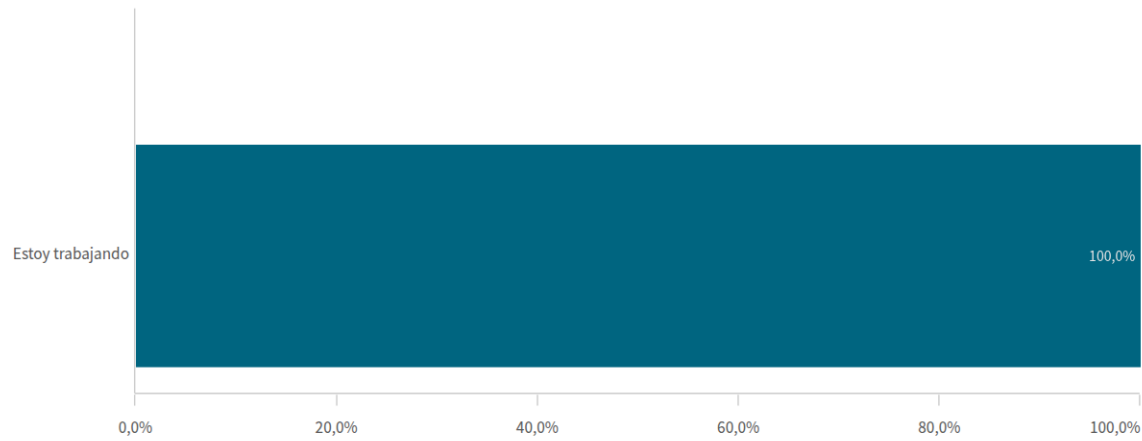
27

(n=8)

Género de la muestra



Situación laboral



Situación laboral

(valores absolutos)

Situación laboral	n
Totales	8
Estoy trabajando	8

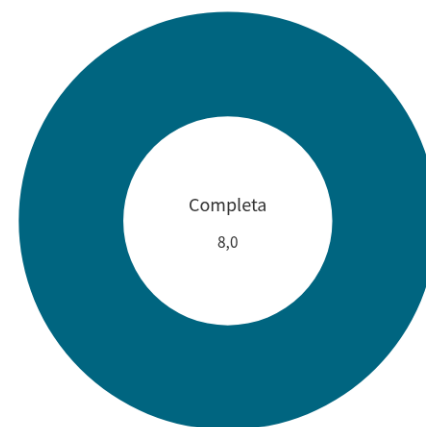
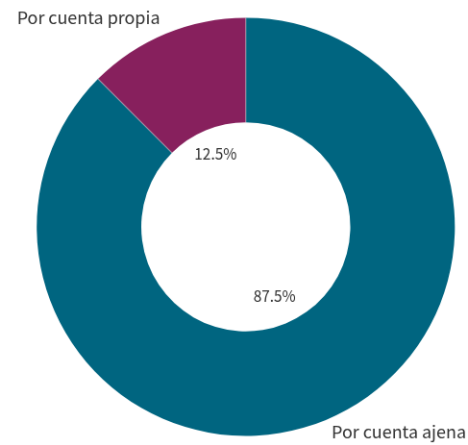
Sobre la muestra que trabaja o ha trabajado I

Tipo de contrato

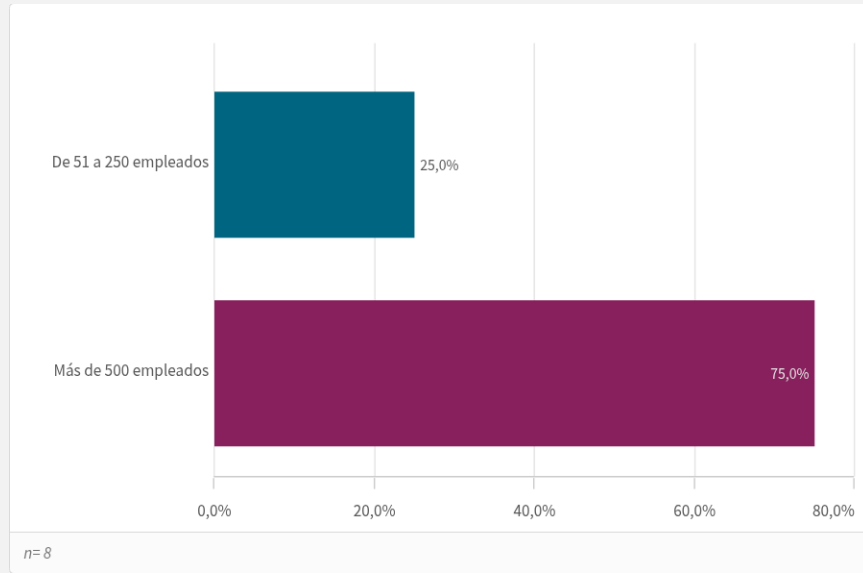
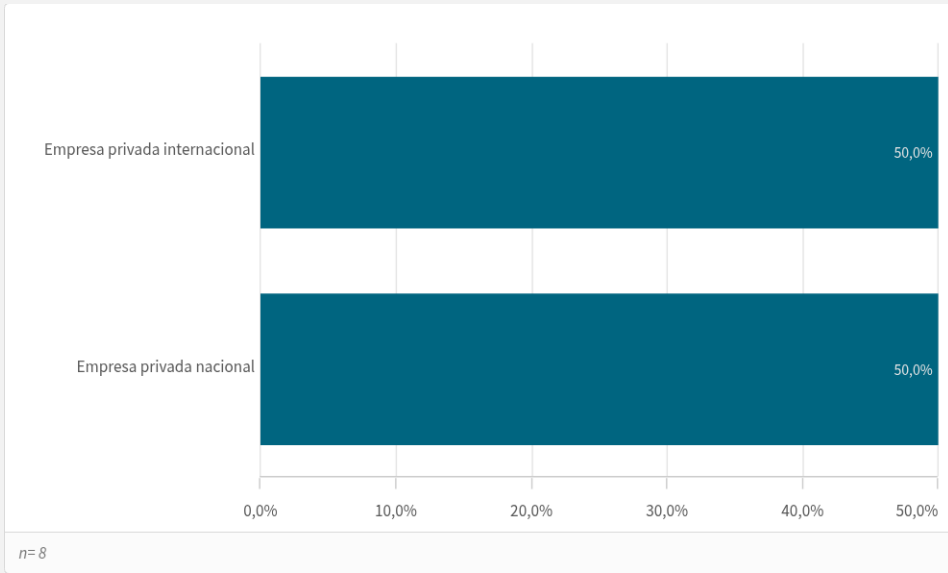


■ Indefinido ■ Para la formación y el ...

n=8



Sobre la muestra que trabaja o ha trabajado II



Situación laboral (los que trabajan o han trabajado) I

Media de meses en encontrar primer empleo

Media
0

Mediana= 0S.D.= 0

Media de meses en encontrar el primer empleo por edad

De 25 a 34

0

Media de meses en encontrar el primer empleo por género

HOMBRE

0,0

MUJER

0,0

-1,0 -0,5 0,0 0,5 1,0

-1 -0,5 0 0,5 1

Encontraron empleo antes de finalizar sus estudios

100,0%

n= 8

En que medida finalizar los estudios mejoró el empleo

Valoración entre 0 y 10

Media
7,0

Mediana= 8 D.S.= 3,1622777

Encontraron empleo antes de finalizar sus estudios por género

HOMBRE

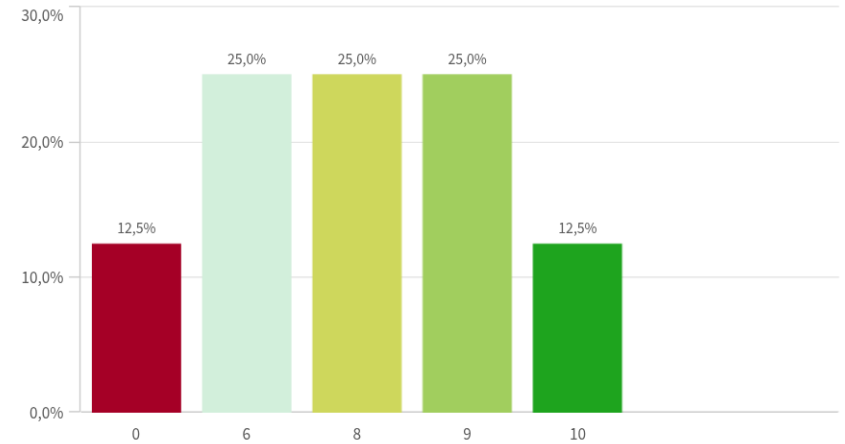
8,2

MUJER

5,0

0,0 2,0 4,0 6,0 8,0 10,0

Frecuencia de valoraciones de la mejora de empleo al finalizar estudios



Situación laboral (los que trabajan o han trabajado) II

Adecuación del empleo a la capacitación obtenida

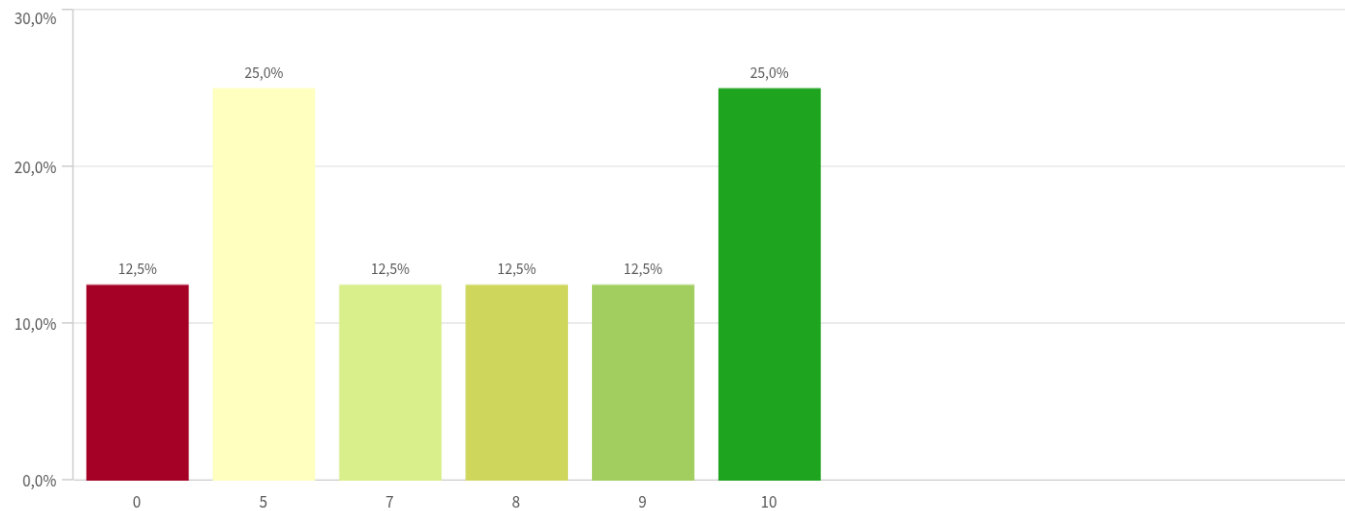
Media
6,75

Mediana= 8 S.D.= 3,370036

Adecuación del empleo a la capacitación obtenida por género



Frecuencia de valoraciones de adecuación del empleo a la capacitación



Empleo relacionado con la titulación

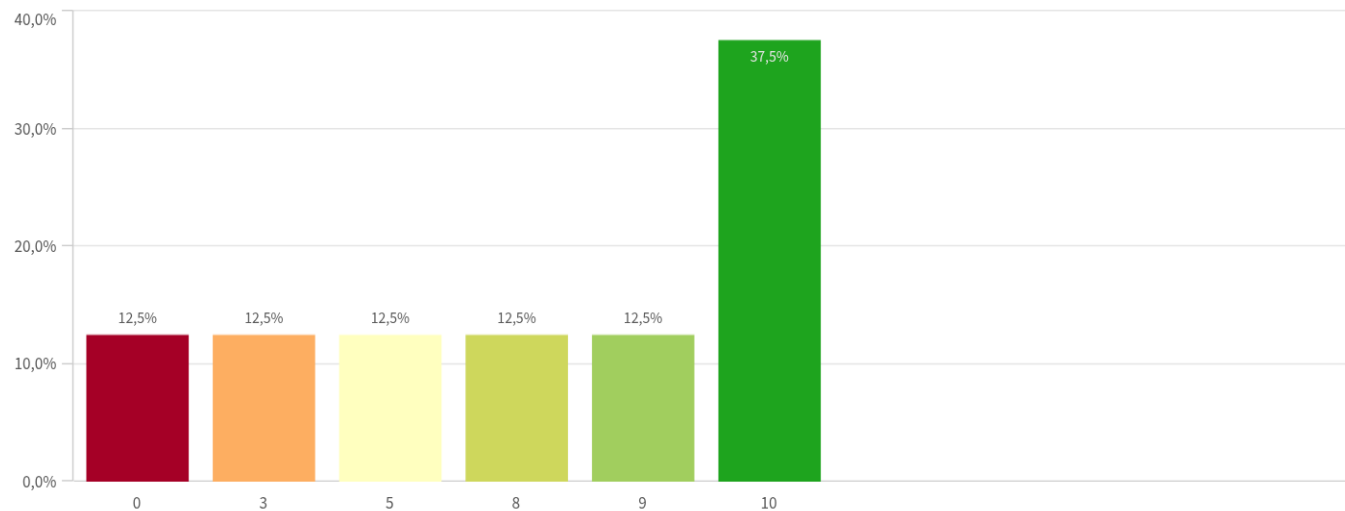
Media
6,88

Mediana= 8,5 S.D.= 3,7961447

Empleo relacionado con la titulación por género



Frecuencia de valoraciones del empleo relacionado con la titulación



Situación laboral (los que trabajan o han trabajado) III

Media de empleos tras titularse

Media
1,5

Mediana= 2 S.D.= 0,53452248

Condiciones materiales y humanas del empleo

Media
7,8

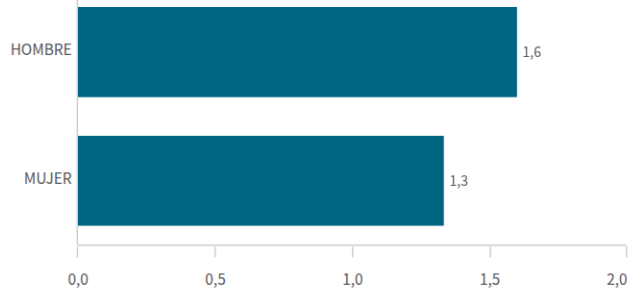
Mediana= 9 S.D.= 3,2403703

He tenido otros empleos menos satisfactorios

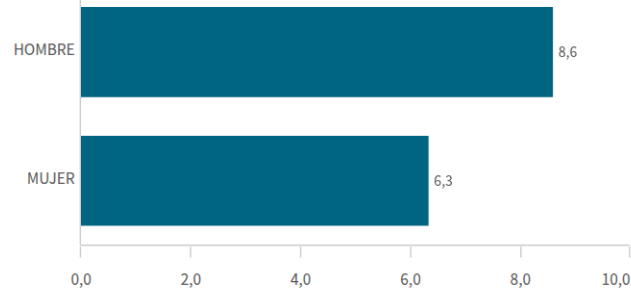
Media
3,1

Mediana= 2 S.D.= 3,4846603

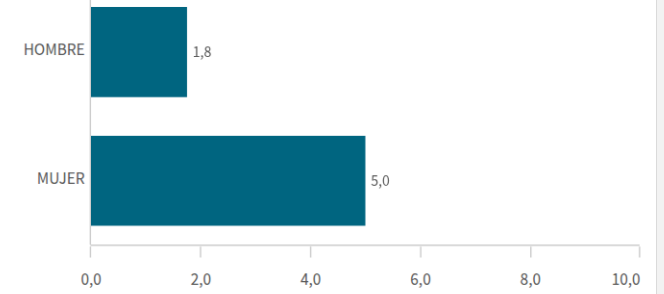
Media de empleos tras titularse por género



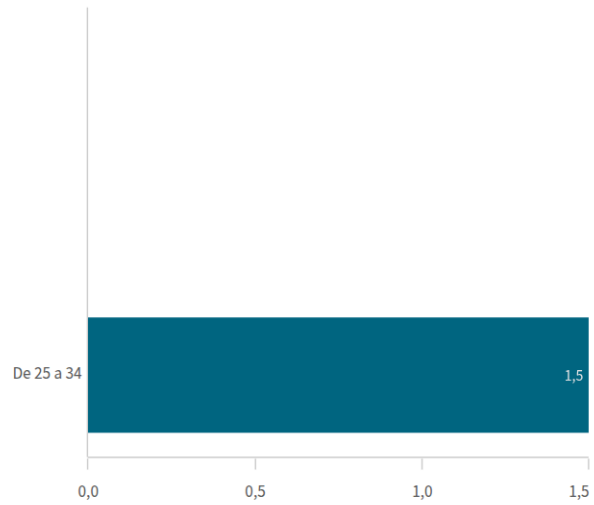
Condiciones materiales y humanas del empleo por género



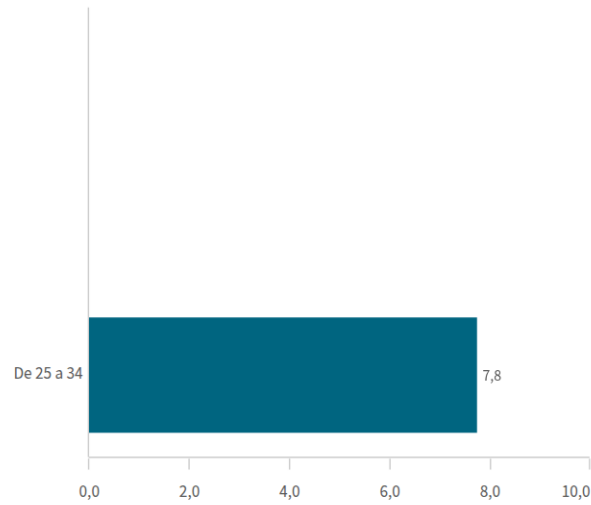
He tenido otros empleos menos satisfactorios por género



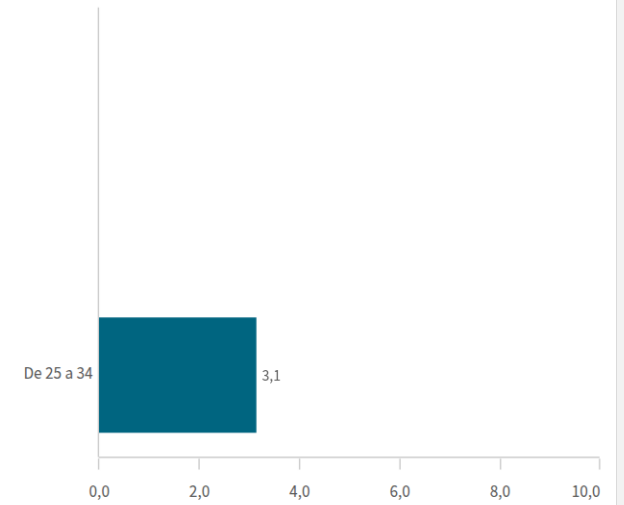
Media de empleos tras titularse por edad



Condiciones materiales y humanas del empleo por edad



He tenido otros empleos menos satisfactorios por edad



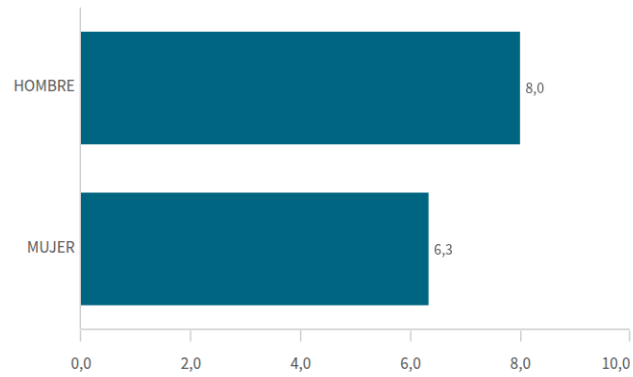
Situación laboral (los que trabajan o han trabajado) IV

Satisfacción con el trabajo actual

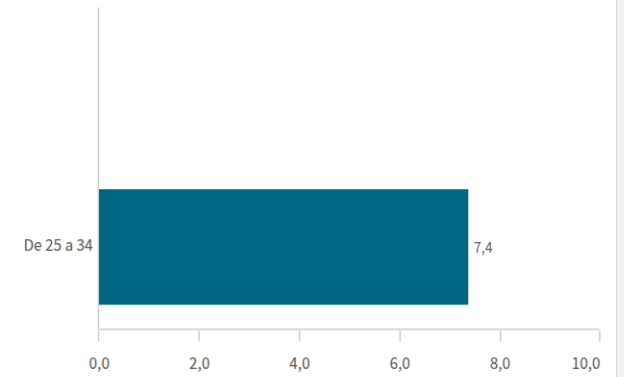
Media
7,38

Mediana= 8 S.D.= 3,2043497

Satisfacción con el trabajo actual por género



Satisfacción con el trabajo actual por edad



Frecuencia de valoraciones de la satisfacción con el trabajo actual

