



UNIVERSIDAD  
**COMPLUTENSE**  
MADRID

**Vicerrectorado de Calidad**

**Resultados de las Encuestas de Satisfacción de PDI  
(2022-2023)**

**Facultad de Ciencias Químicas**

**Máster en Ingeniería Química: Ingeniería de Procesos**



**OFICINA para la CALIDAD**

Vicerrectorado de Calidad

UNIVERSIDAD COMPLUTENSE DE MADRID



**UNICA**

**Unidad de Indicadores de Calidad**

Universidad Complutense de Madrid



OFICINA para la CALIDAD

Vicerrectorado de Calidad

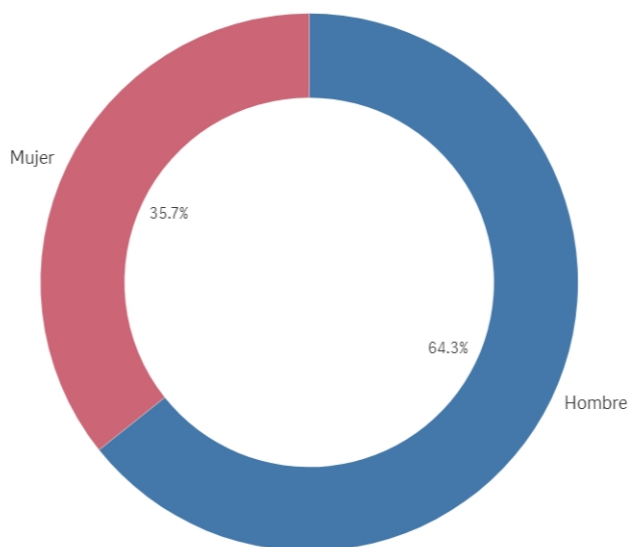
UNIVERSIDAD COMPLUTENSE DE MADRID

CURSO: 2022-23

TITULACIÓN: MÁSTER EN INGENIERÍA QUÍMICA: INGENIERÍA DE PROCESOS

FACULTAD DE CIENCIAS QUÍMICAS

### Genero



■ Hombre ■ Mujer

Población N

-

%\_Participacion

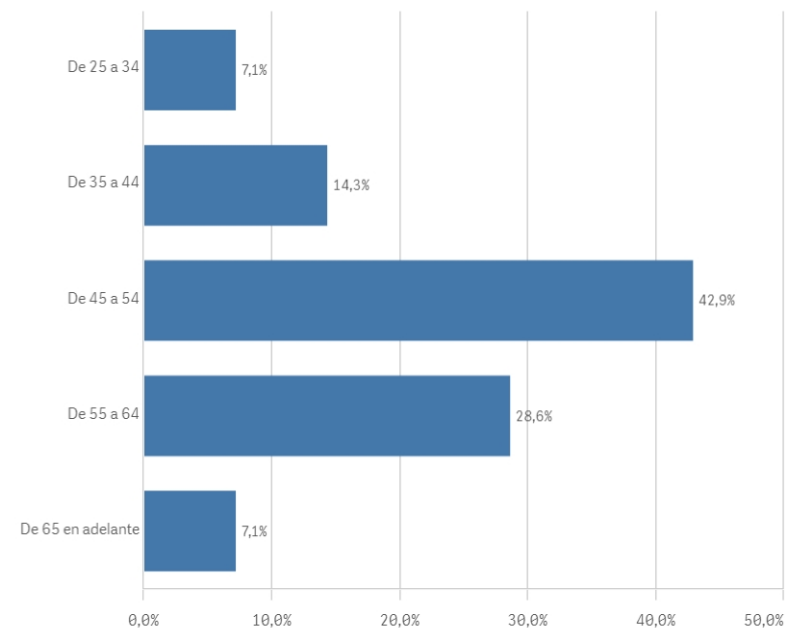
-

Participación n

14

### Edad (años)

(%) Porcentaje por franjas



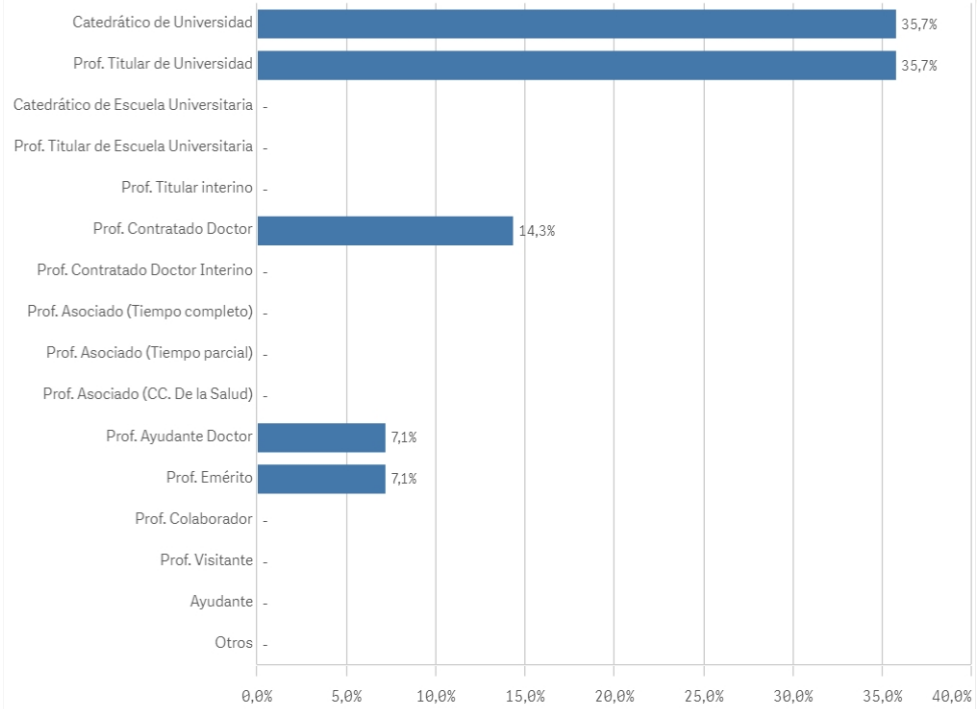
Edad media (años)

50,6

Des. Típica

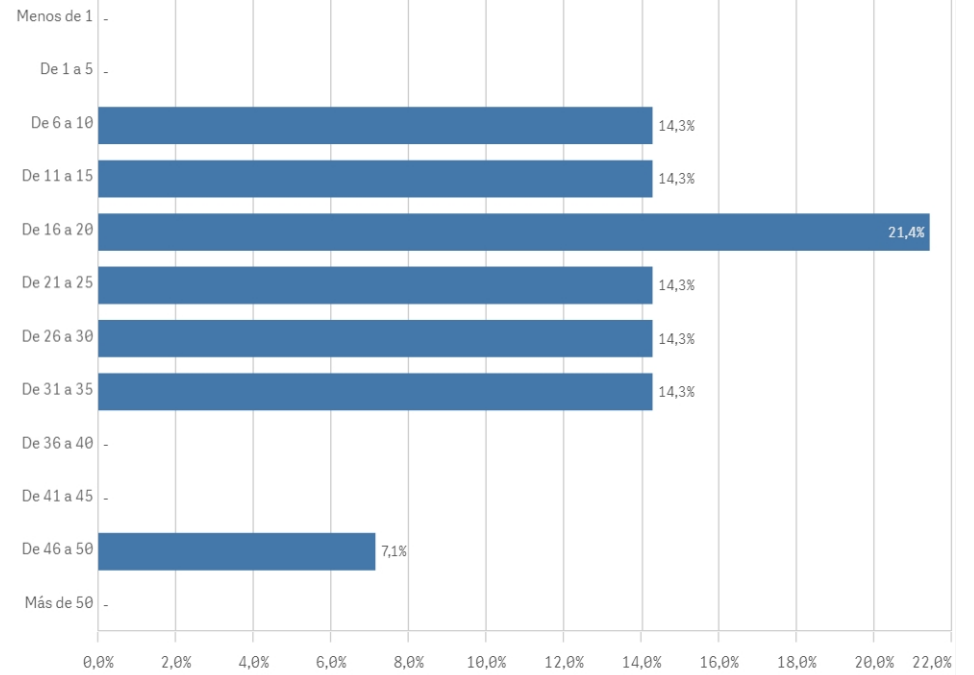
9,9

### Distribución por categorías

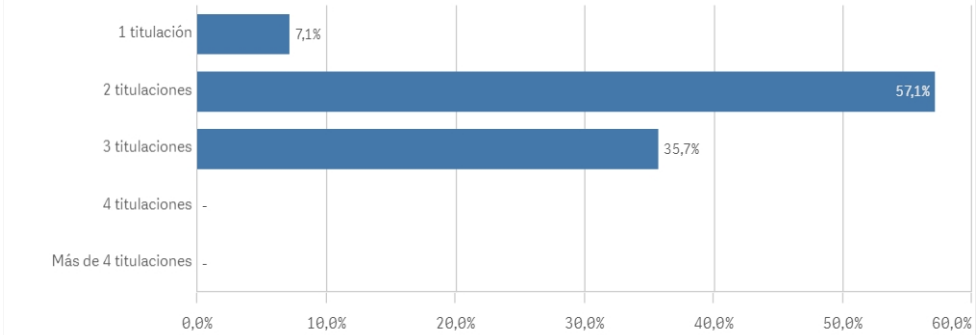


### Experiencia laboral (años)

(%) Porcentaje por franjas



### Distribución por N° de Titulaciones

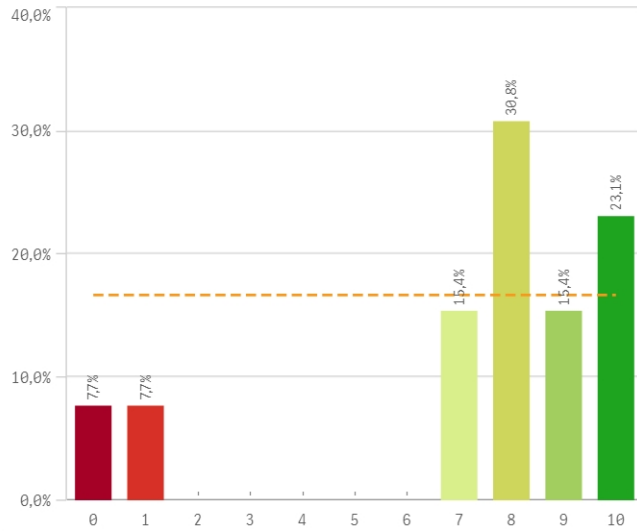


### Tipo de titulación (%)

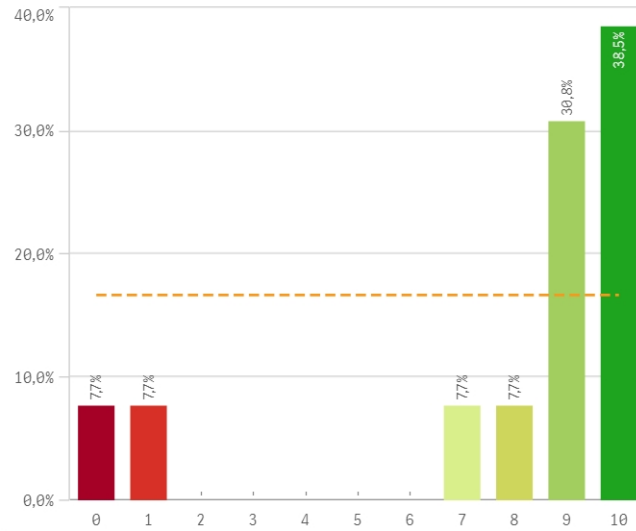


TipoTitulacion ■ MÁSTER UNIVERSITA...

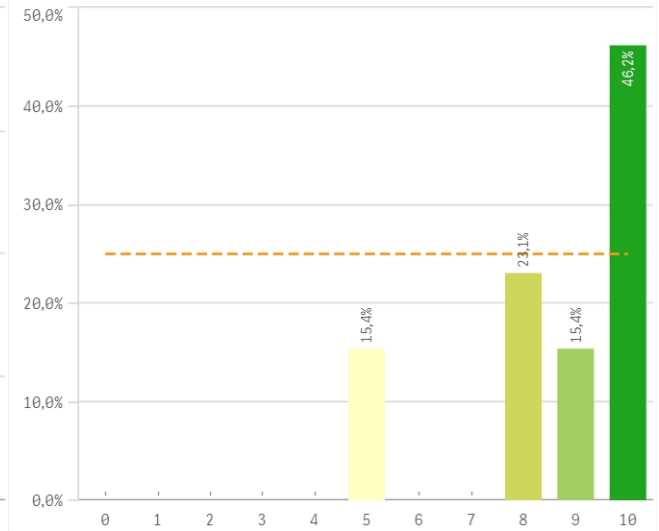
Plan de estudios



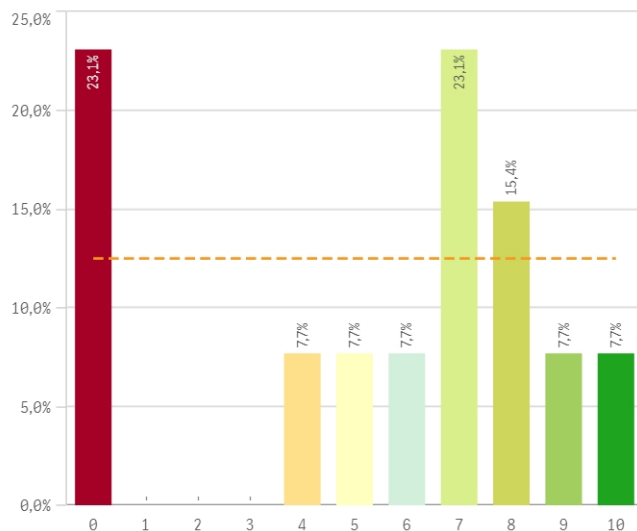
Objetivos claros



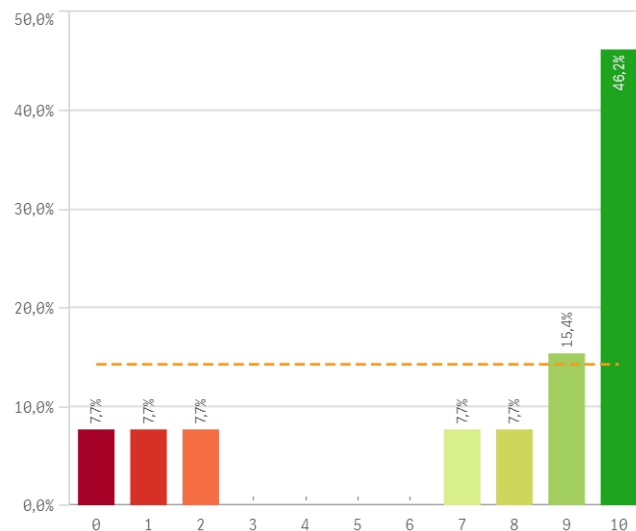
Cumplimiento del programa



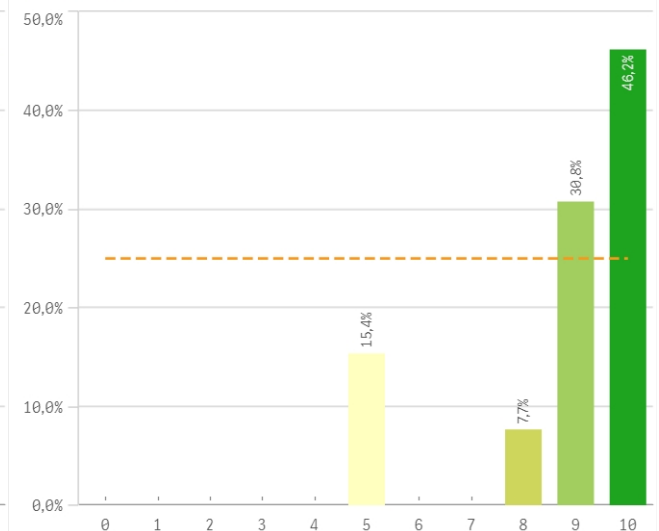
Orientación internacional



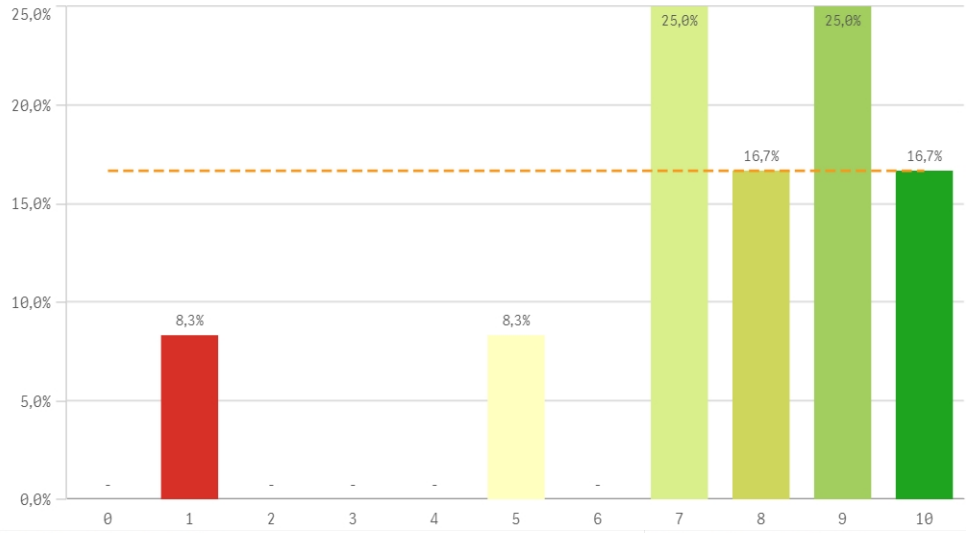
Coordinación de la titulación



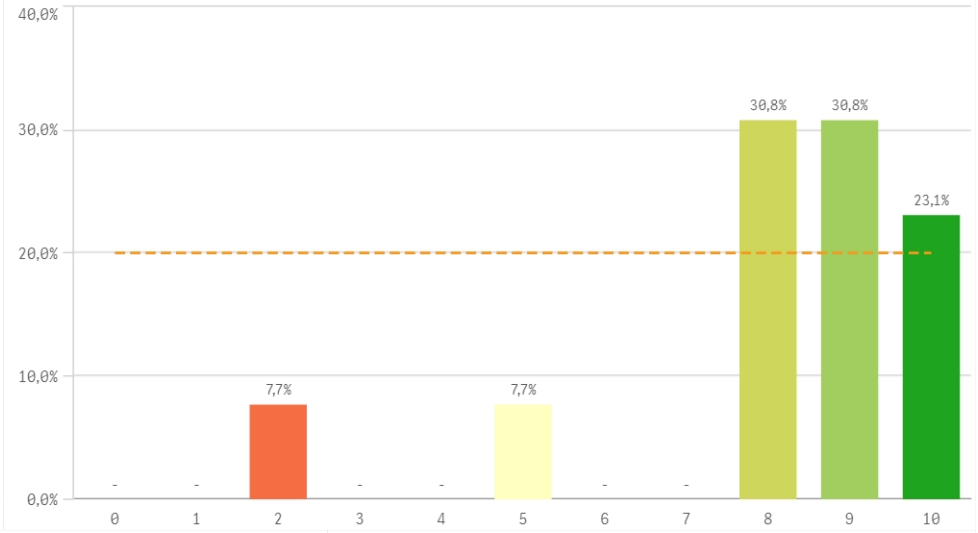
Alumnos por aula



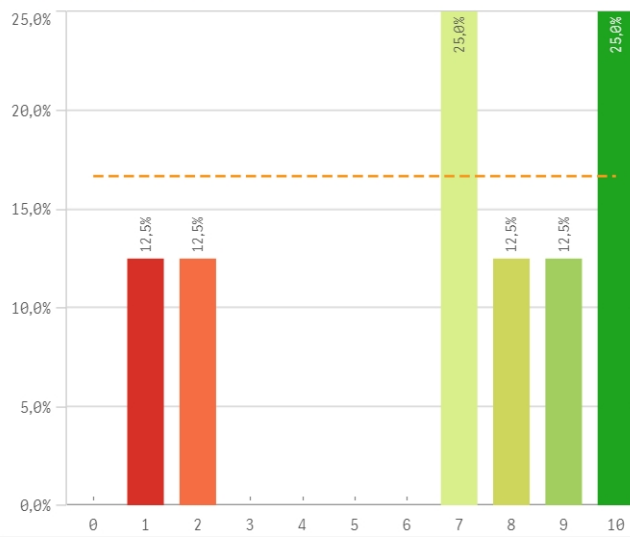
**Dificultad apropiada**



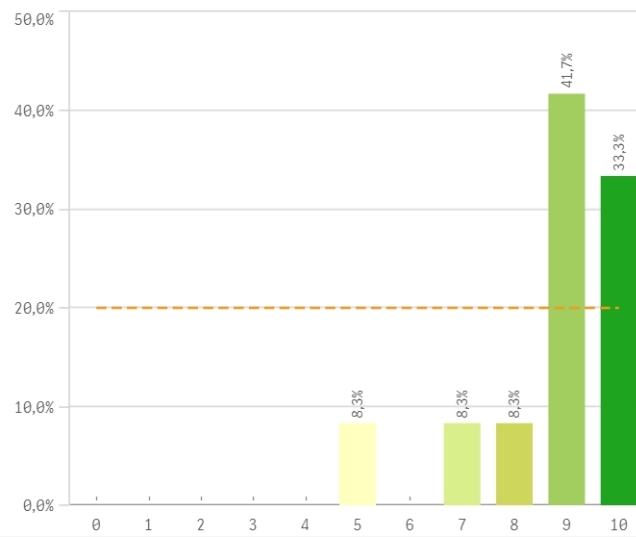
**Integración teoría/práctica**



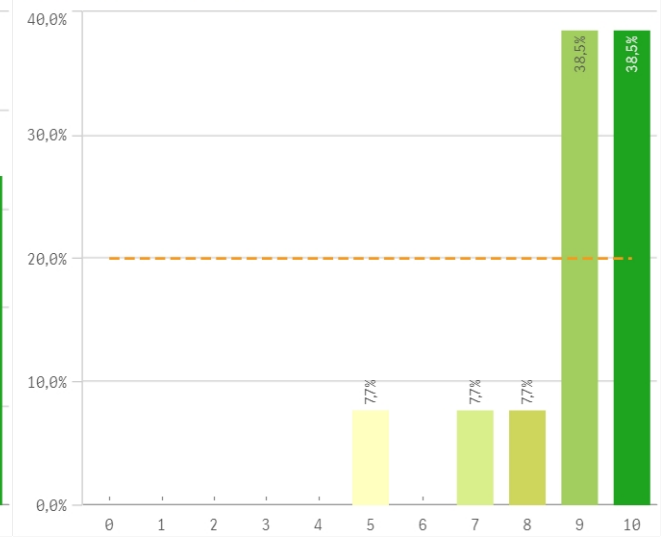
**Relación calidad/precio**



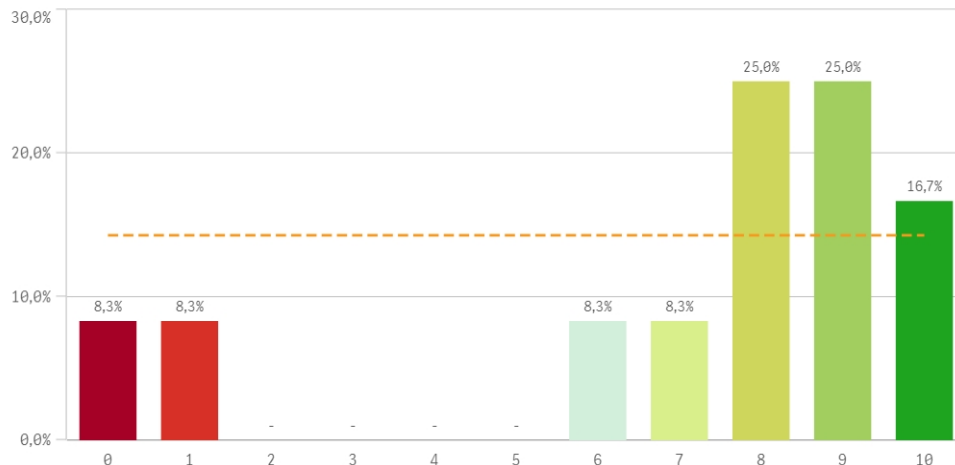
**Calificaciones en tiempo**



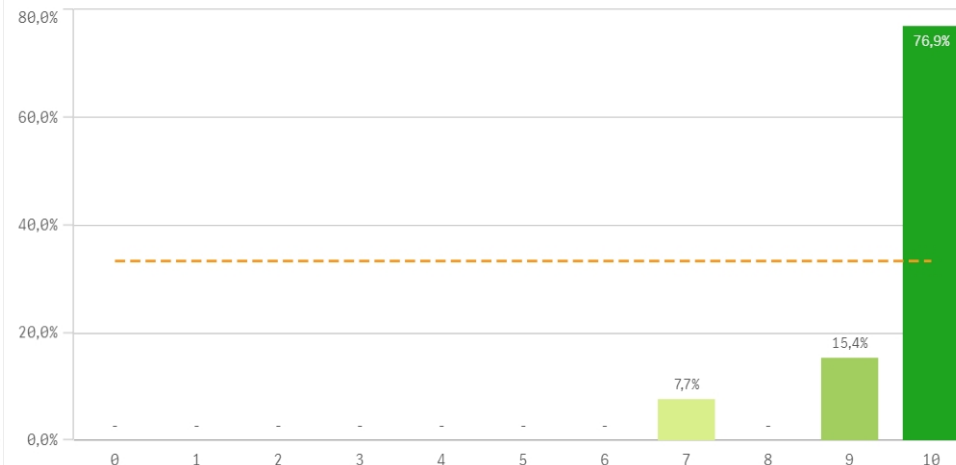
**Importancia en la sociedad**



### Prácticas externas

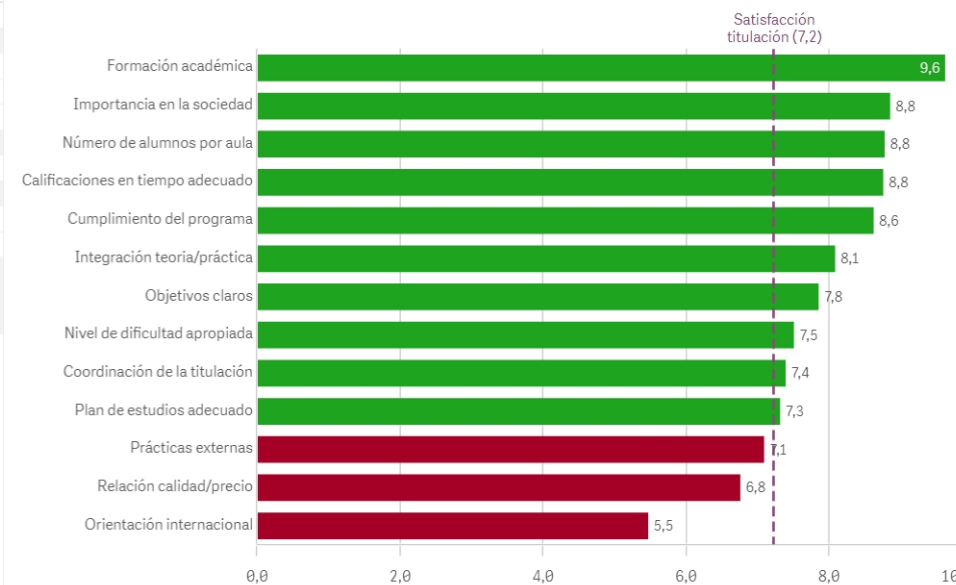


### Formación académica relacionada

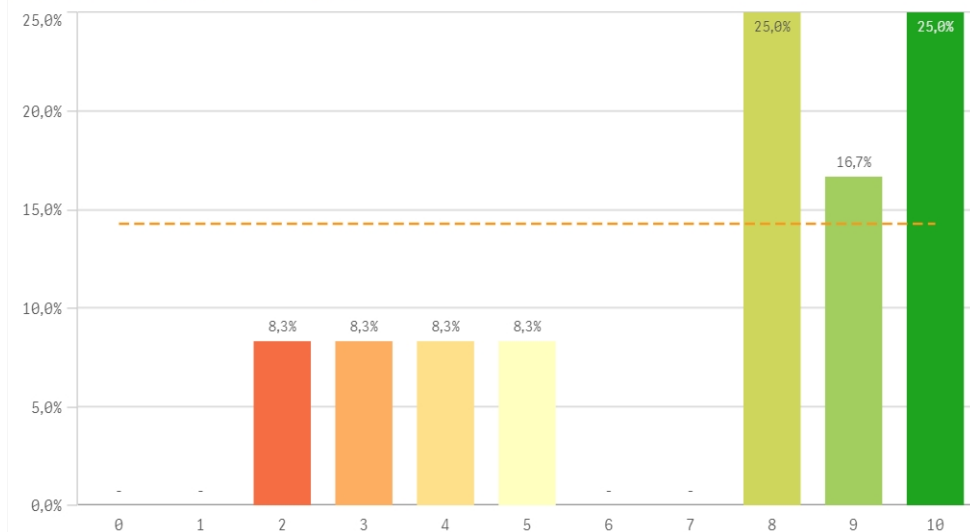


Aspectos de la titulación	Q	Media	Desv. típica	Mediana	Moda
Formación académica		9,6	0,9	10,0	10,0
Importancia en la sociedad		8,8	1,5	9,0	-
Número de alumnos por aula		8,8	1,8	9,0	10,0
Calificaciones en tiempo adecuado		8,8	1,5	9,0	9,0
Cumplimiento del programa		8,6	1,8	9,0	10,0
Integración teoría/práctica		8,1	2,3	9,0	-
Objetivos claros		7,8	3,4	9,0	10,0
Nivel de dificultad apropiada		7,5	2,5	8,0	-
Coordinación de la titulación		7,4	3,8	9,0	10,0
Plan de estudios adecuado		7,3	3,2	8,0	8,0
Prácticas externas		7,1	3,3	8,0	-
Relación calidad/precio		6,8	3,5	7,5	-
Orientación internacional		5,5	3,5	7,0	-

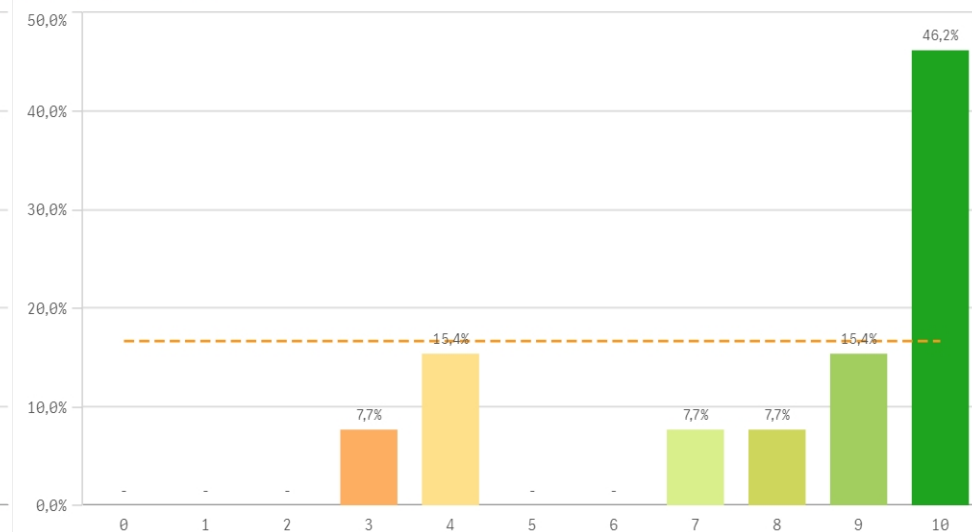
### Fortalezas y debilidades



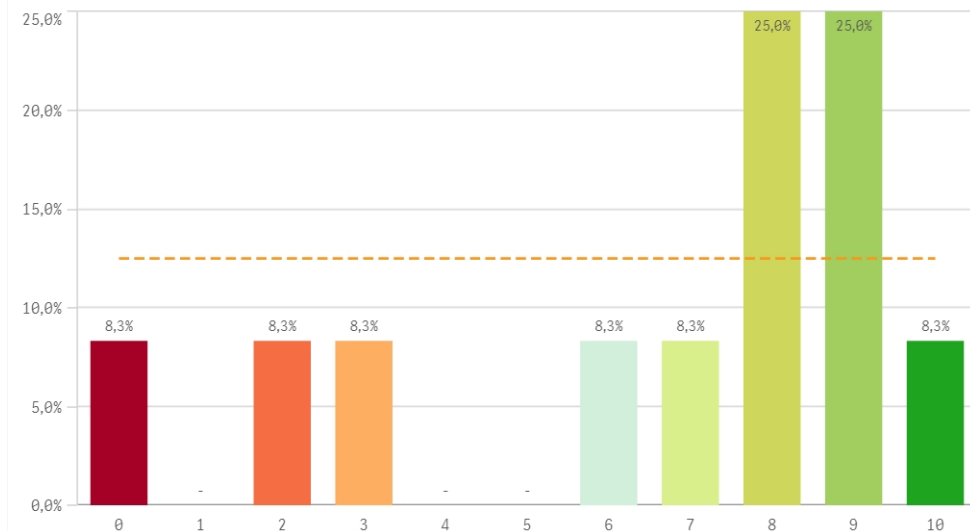
Recursos administrativos suficientes



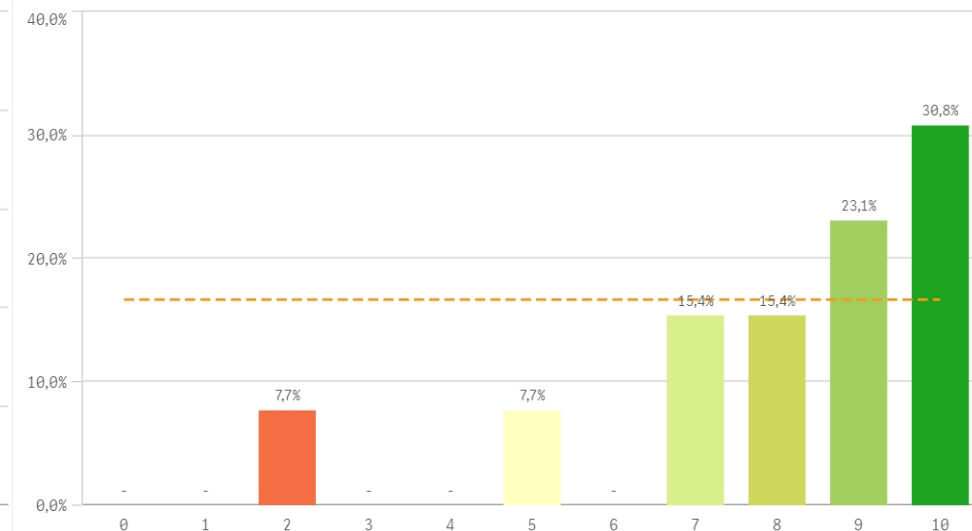
Aulas docencia teorica



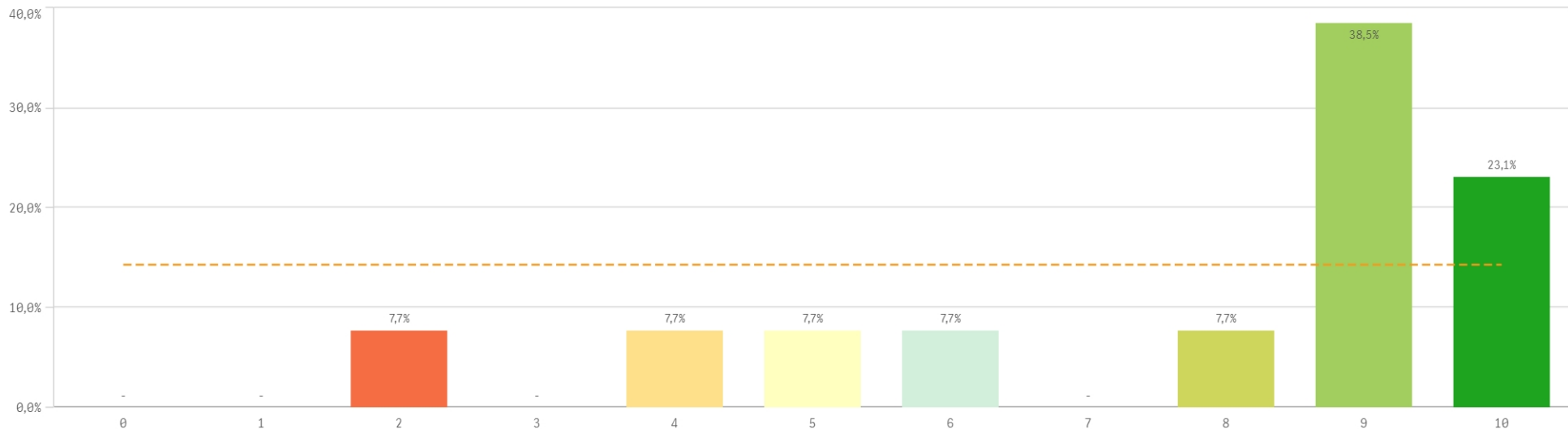
Aulas docencia práctica



Fondos de la biblioteca

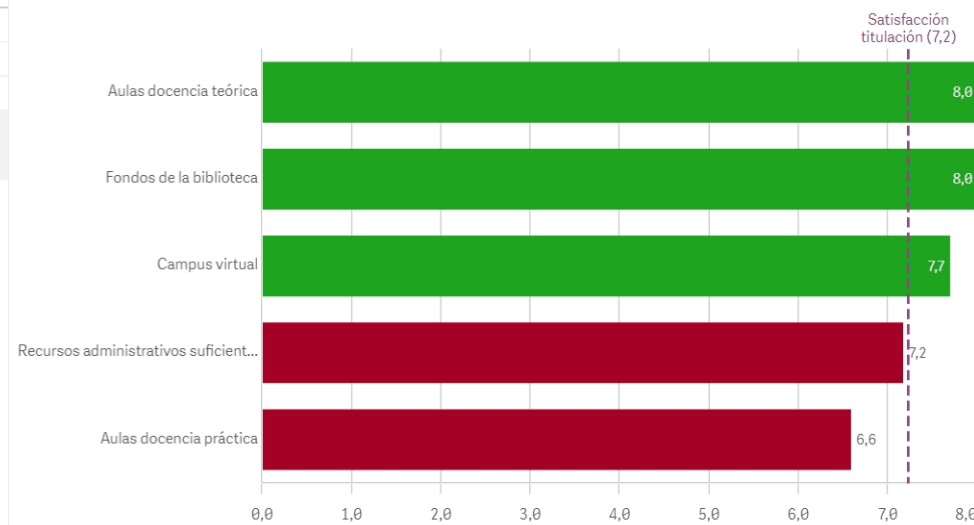


### Campus virtual



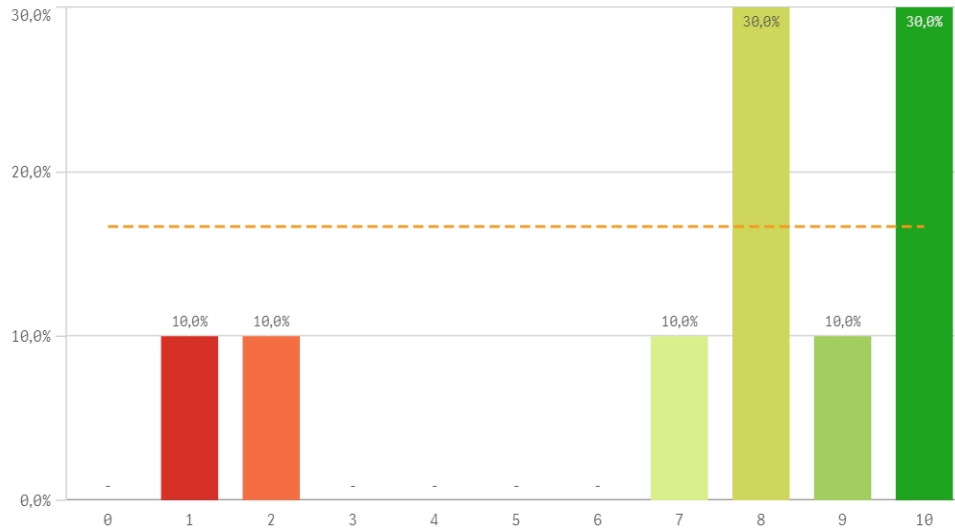
Recursos	Q	Media	Desv típica	Mediana	Moda
Aulas docencia teórica		8,0	2,6	9,0	10,0
Fondos de la biblioteca		8,0	2,3	9,0	10,0
Campus virtual		7,7	2,6	9,0	9,0
Recursos administrativos suficientes		7,2	2,9	8,0	-
Aulas docencia práctica		6,6	3,2	8,0	-

### Fortalezas y debilidades

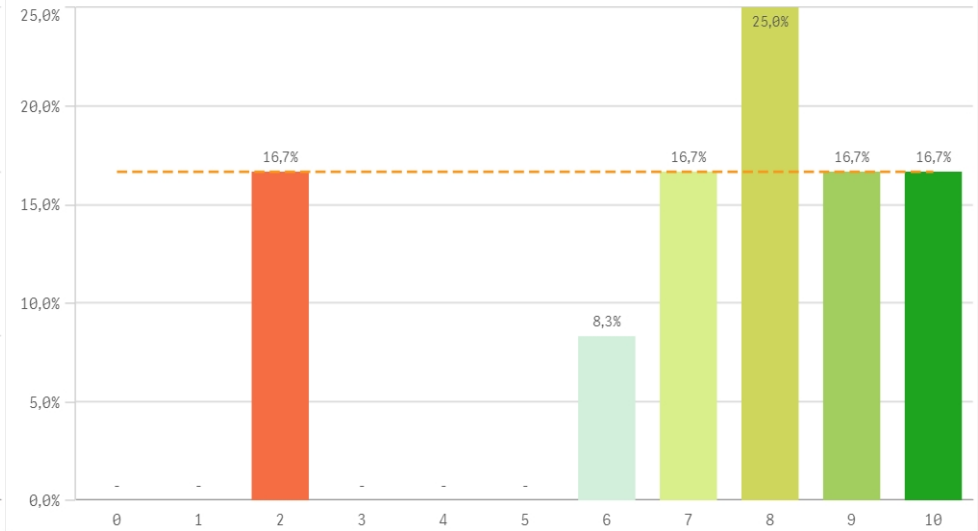




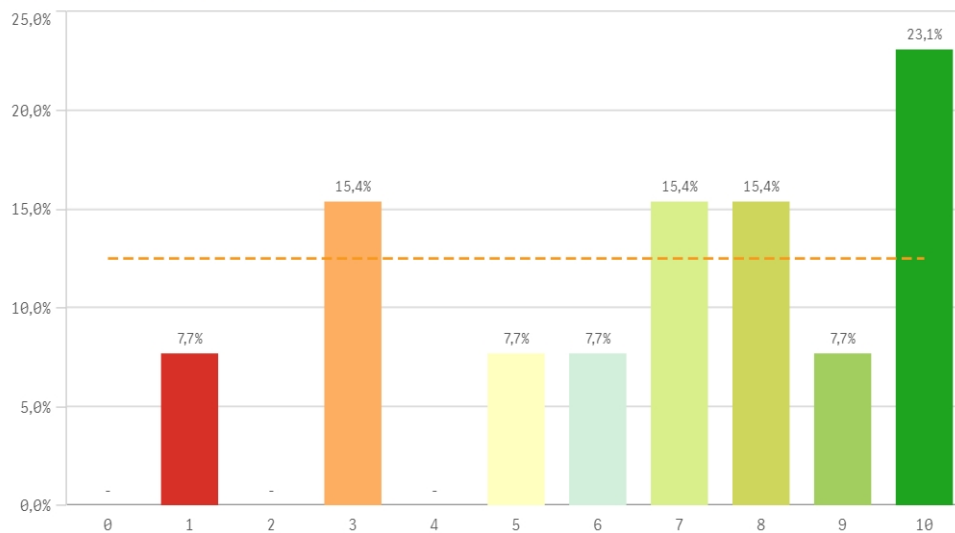
Atención prestada por el PAS



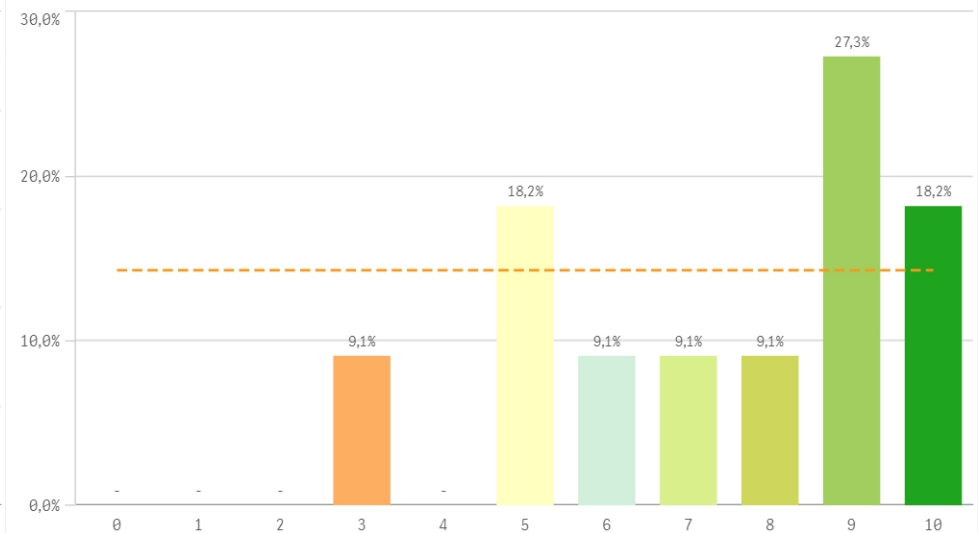
Apoyo técnico y logístico



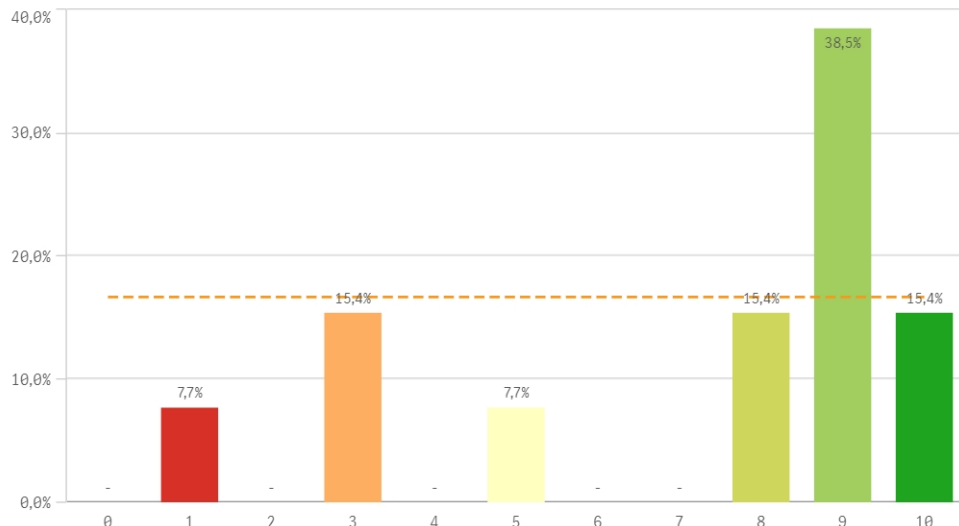
Procesos administrativos de la titulación



Procesos administrativos comunes

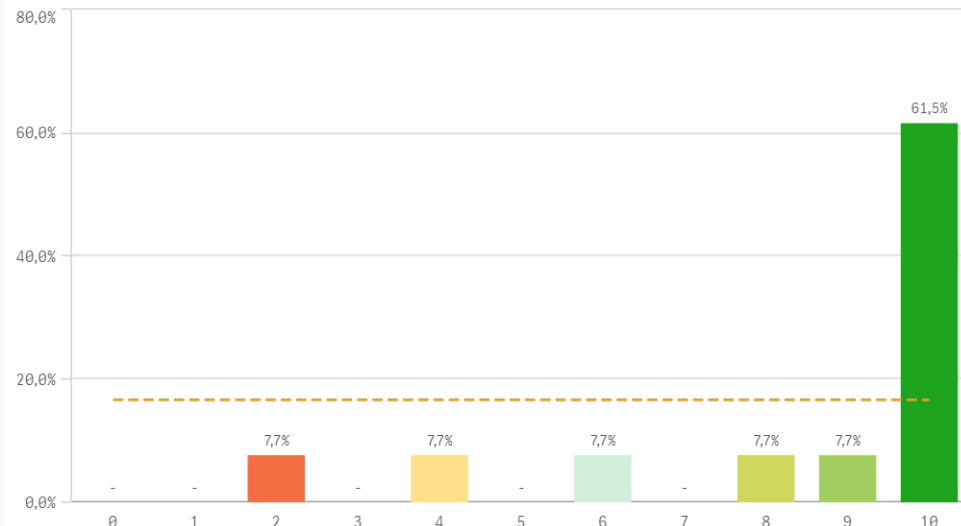


### Organización de horarios

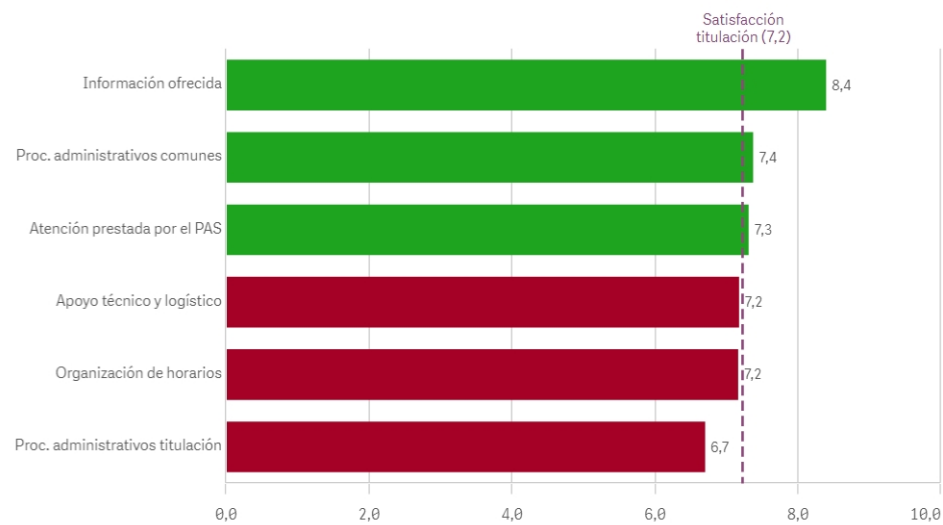


Gestión de la titulación	Q	Media	Desv. típica	Mediana	Moda
Información ofrecida		8,4	2,7	10,0	10,0
Proc. administrativos comunes		7,4	2,3	8,0	9,0
Atención prestada por el PAS		7,3	3,2	8,0	-
Apoyo técnico y logístico		7,2	2,7	8,0	8,0
Organización de horarios		7,2	3,1	9,0	9,0
Proc. administrativos titulación		6,7	3,0	7,0	10,0

### Información ofrecida



### Fortalezas y debilidades



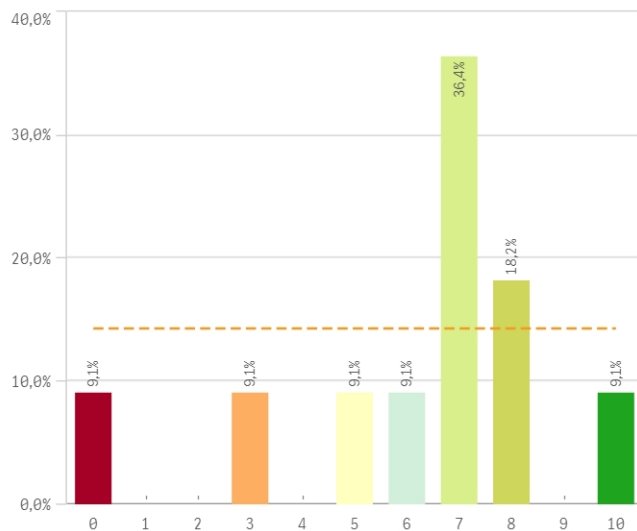
Centro



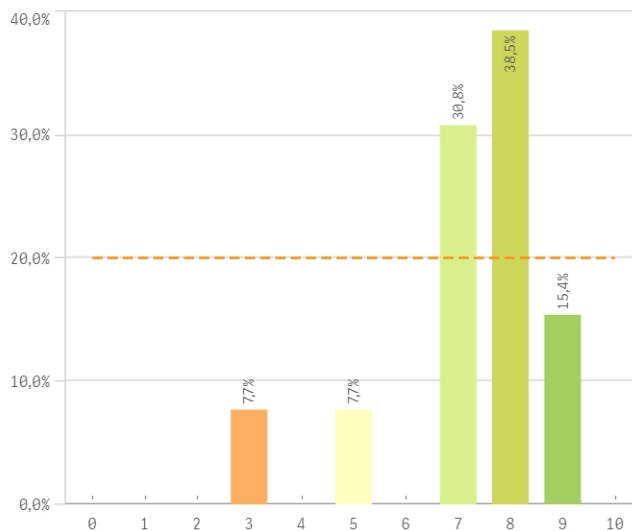
Observaciones



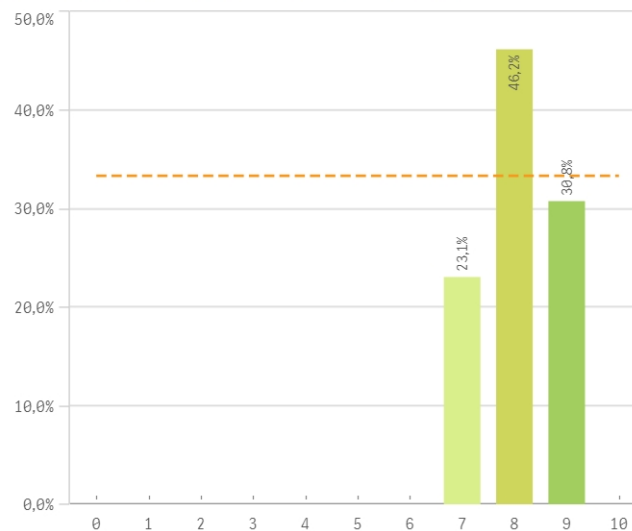
**Aprovechamiento de las tutorías**



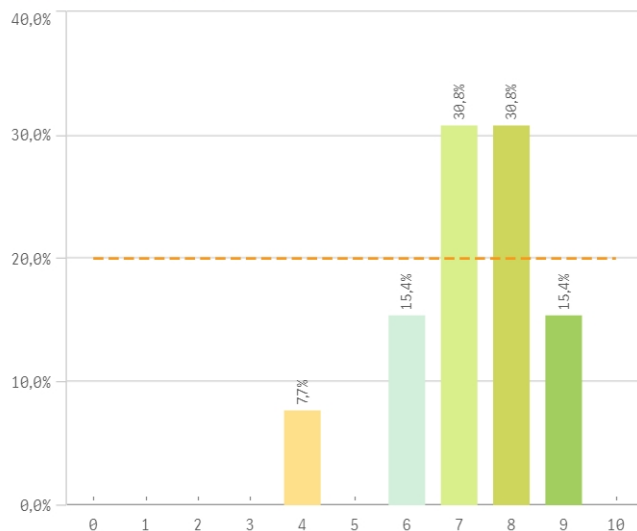
**Implicación de los alumnos**



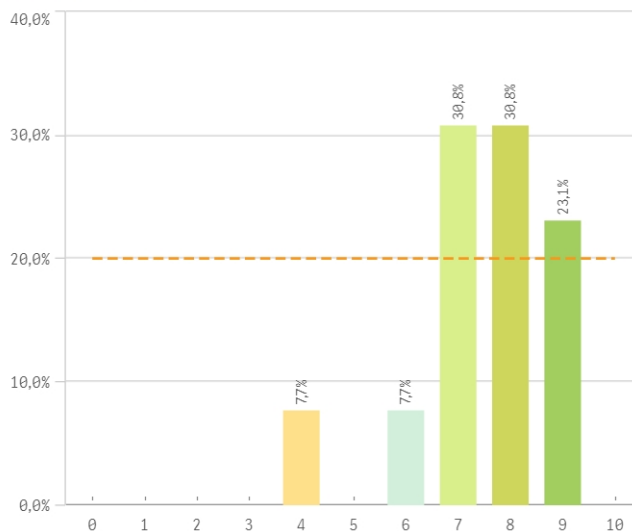
**Adquisición de competencias del plan de estudios**



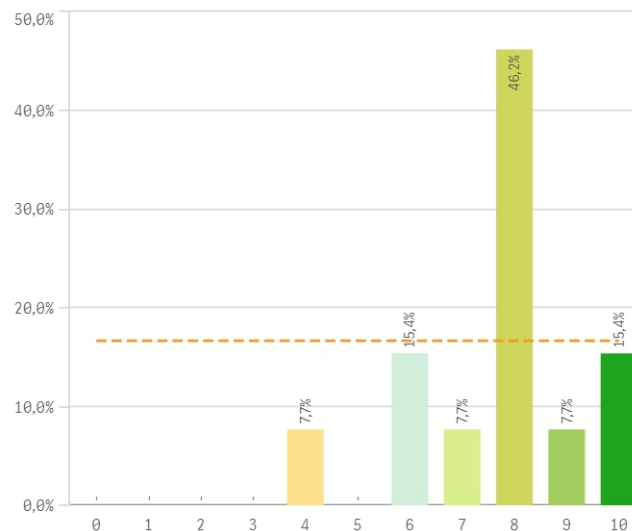
**Compromiso del alumnado**



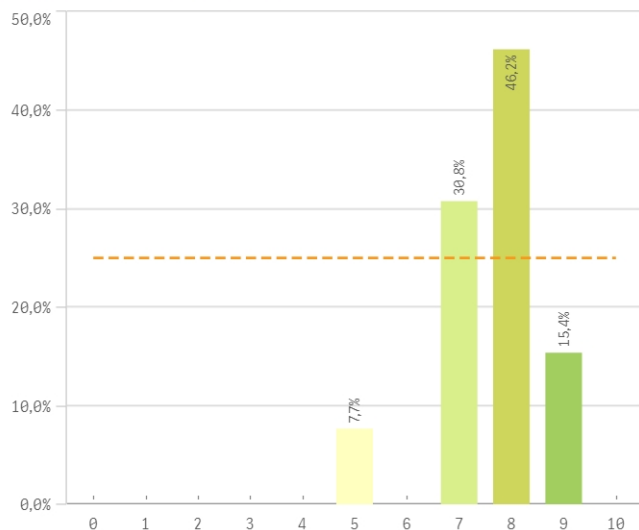
**Nivel de trabajo**



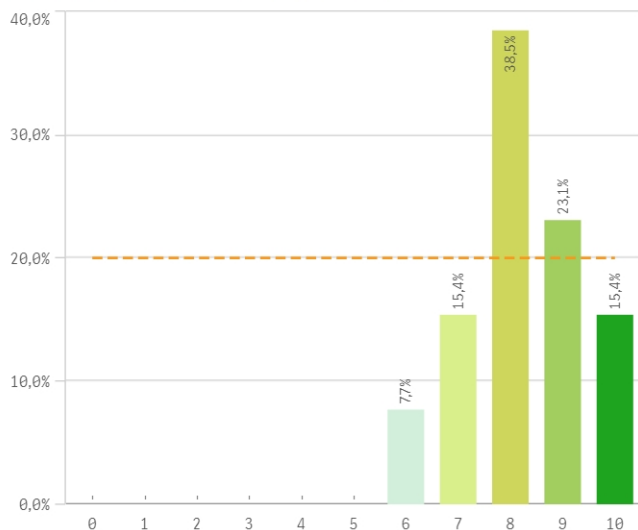
**Implicación con la evaluación continua de los alumnos**



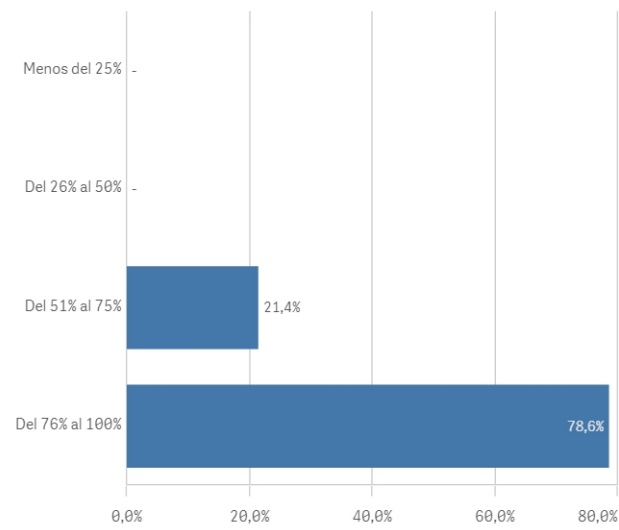
**Aprovechamiento de las clases**



**Satisfacción con los resultados de los alumnos**

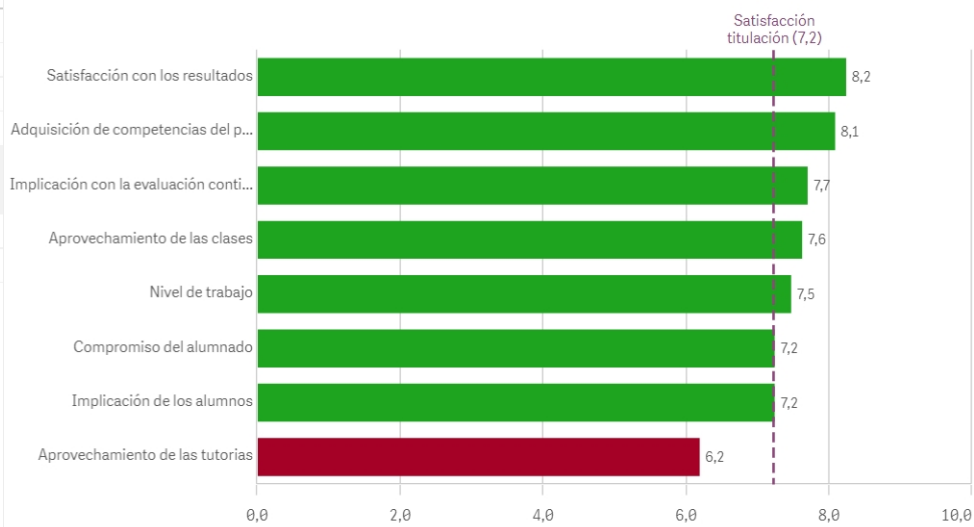


**Asistencia de alumnos (%)**

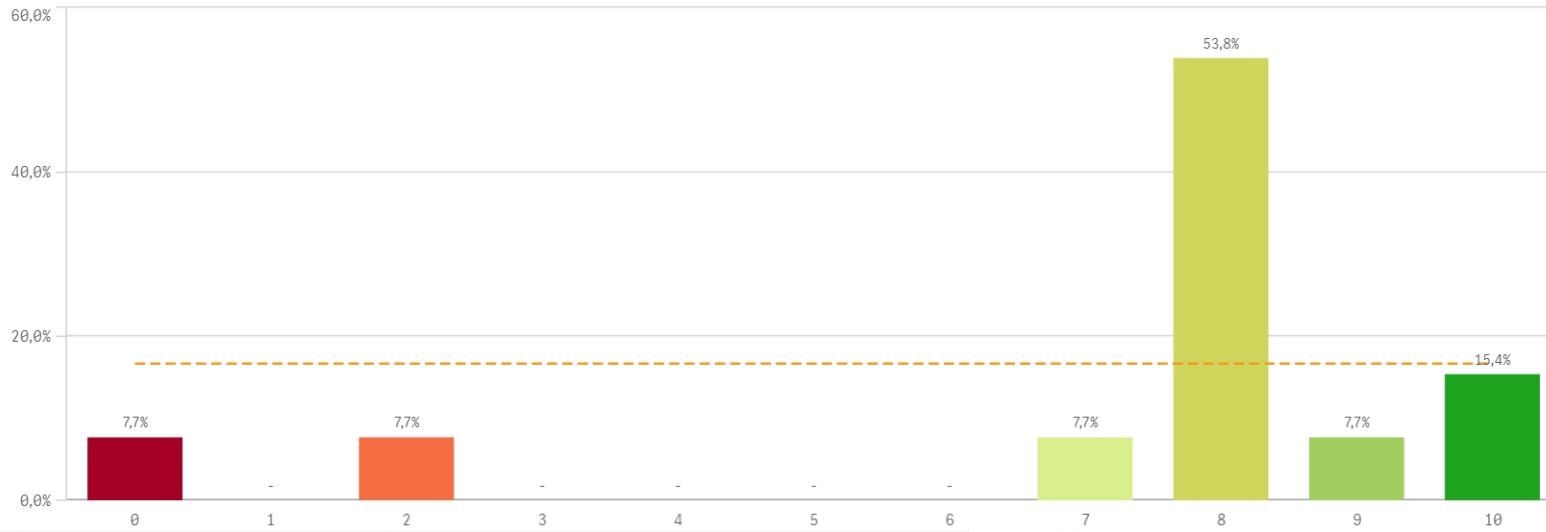


Satisfacción con los alumnos	Q	Media	Desv. típica	Mediana	Moda
Satisfacción con los resultados		8,2	1,2	8,0	8,0
Adquisición de competencias del plan de estudios		8,1	0,8	8,0	8,0
Implicación con la evaluación continua		7,7	1,7	8,0	8,0
Aprovechamiento de las clases		7,6	1,0	8,0	8,0
Nivel de trabajo		7,5	1,4	8,0	-
Compromiso del alumnado		7,2	1,4	7,0	-
Implicación de los alumnos		7,2	1,6	8,0	8,0
Aprovechamiento de las tutorías		6,2	2,7	7,0	7,0

**Fortalezas y debilidades**

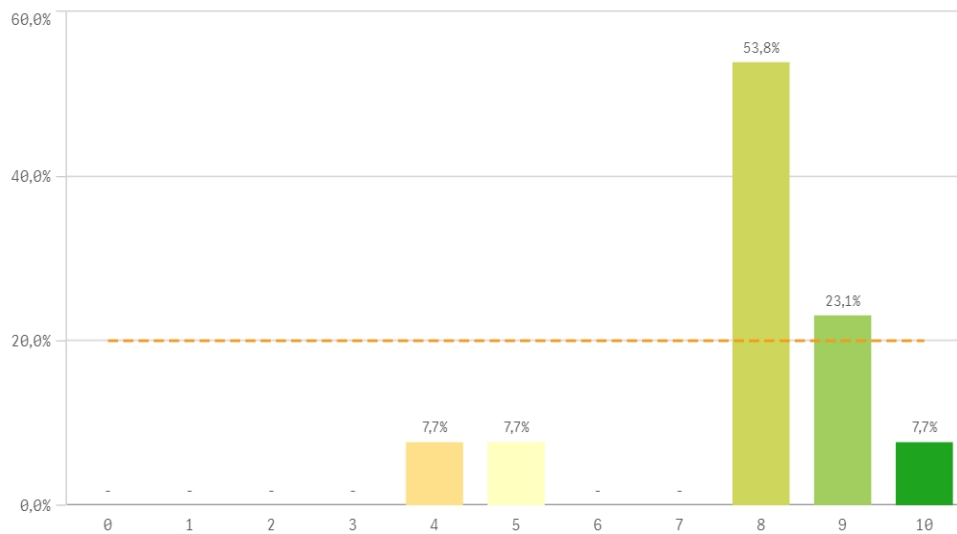


### Satisfacción de la titulación

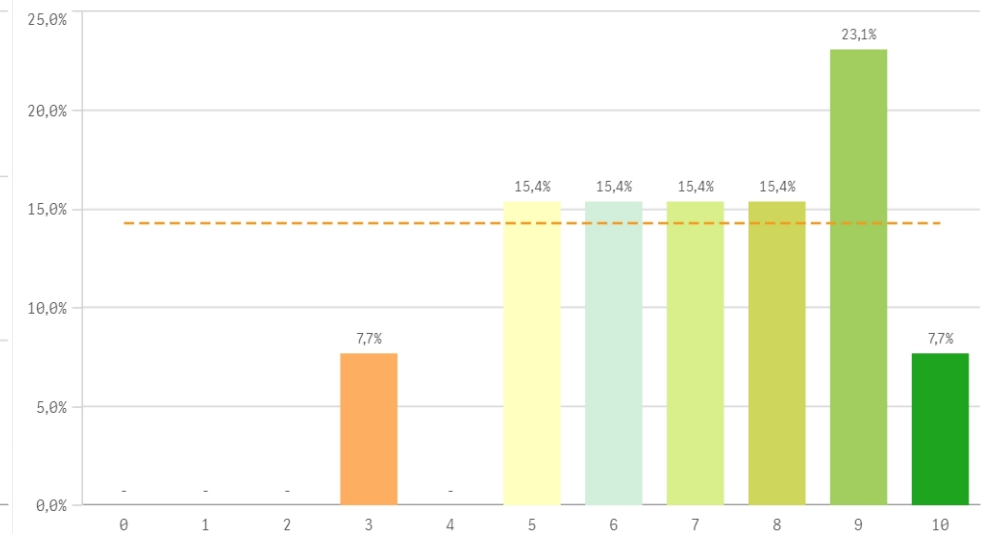


Media  
7,2  
Desviación Típica  
2,9  
Mediana  
8,0  
Moda  
8,0

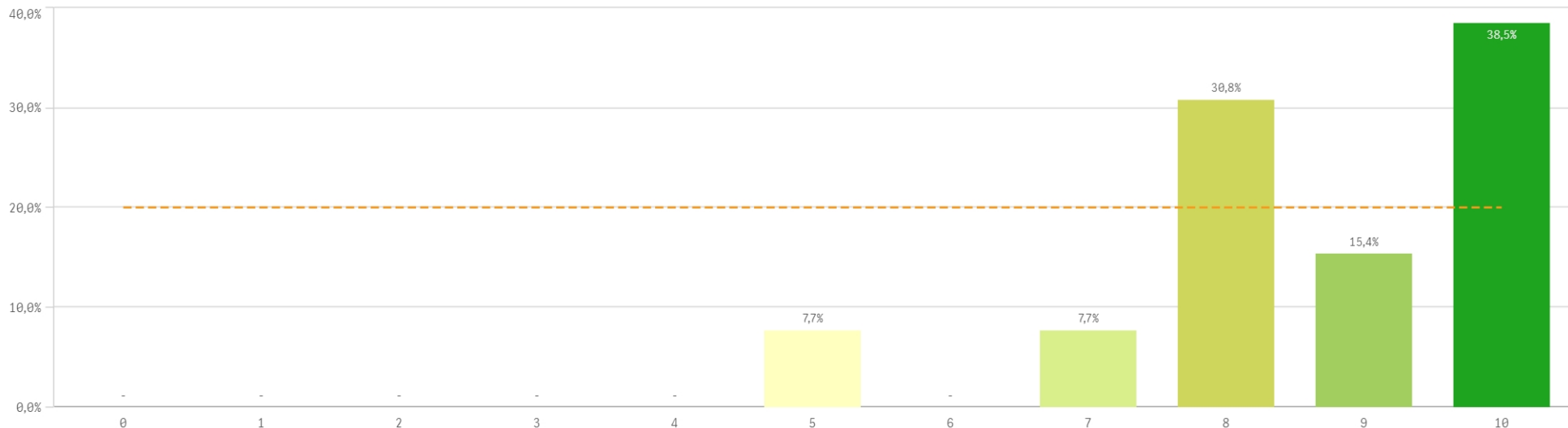
### Satisfacción con la actividad docente de la titulación



### Satisfacción de la UCM

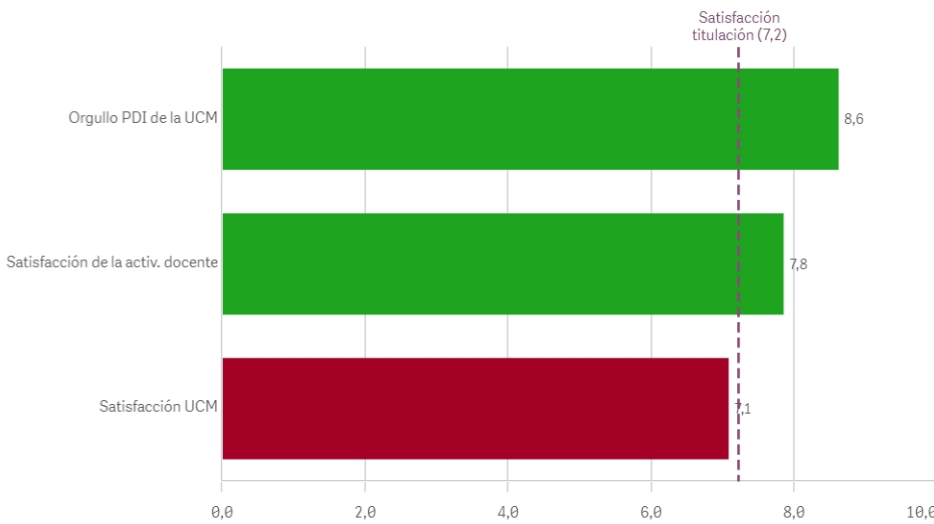


**Orgullo ser PDI de la UCM**

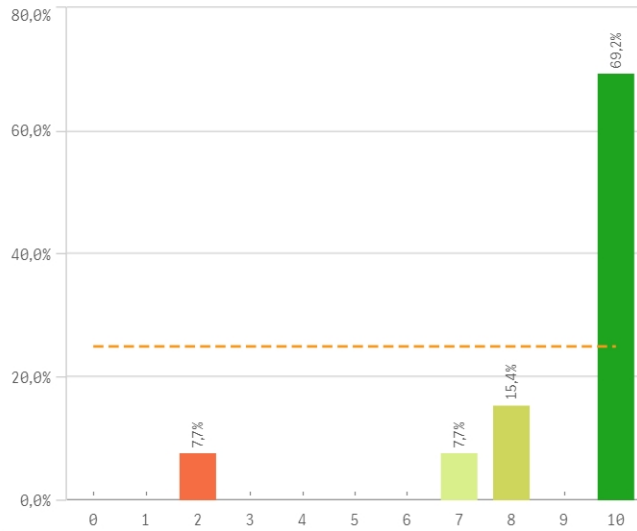


Satisfacción de la titulación	Q	Media	Desv. típica	Mediana	Moda
Orgullo PDI de la UCM		8,6	1,5	9,0	10,0
Satisfacción de la activ. docente		7,8	1,6	8,0	8,0
Satisfacción UCM		7,1	2,0	7,0	9,0

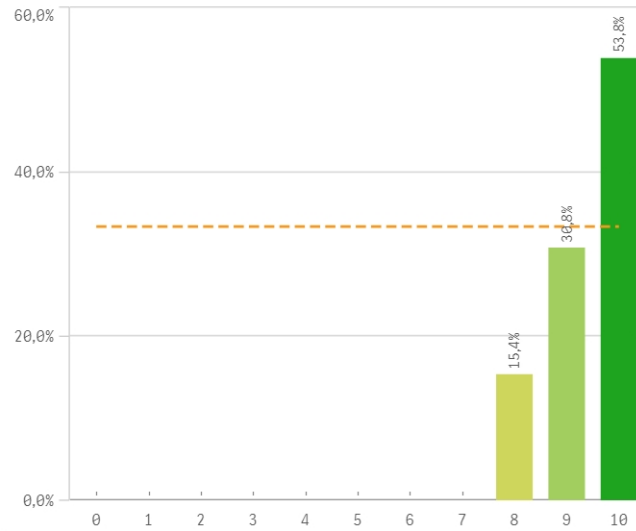
**Fortalezas y debilidades**



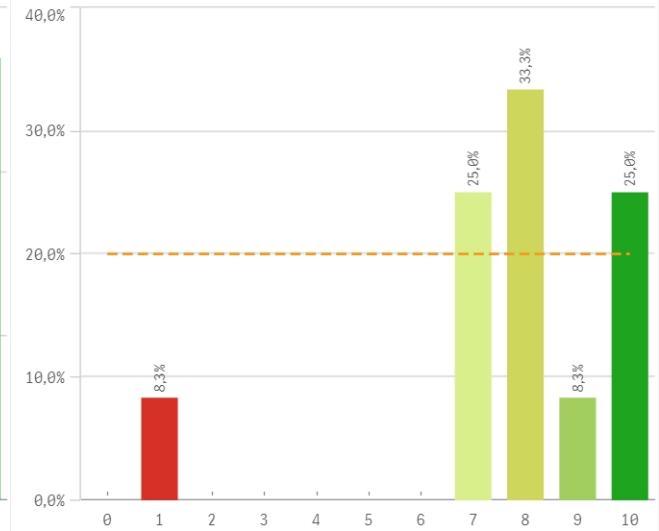
Repetir docencia en la titulación (fidelidad)



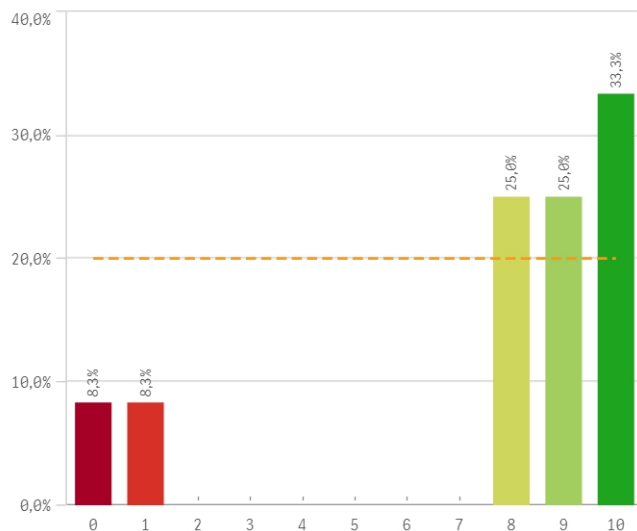
Repetir PDI (fidelidad)



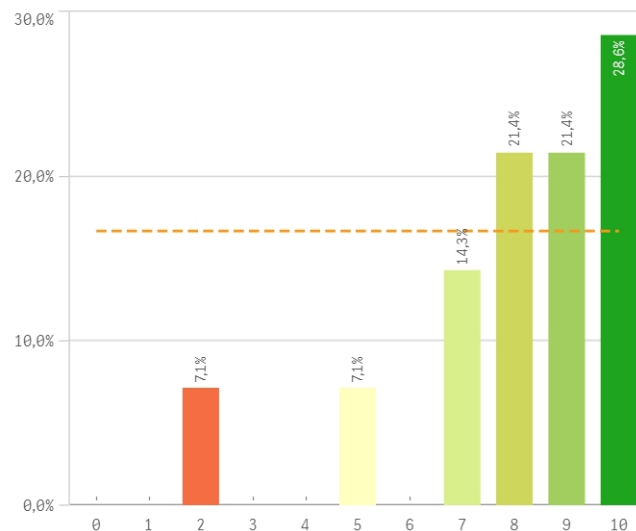
Repetir PDI en la UCM (fidelidad)



Recomendar titulación (preinscripción)



Recomendar estudiar en la UCM (preinscripción)

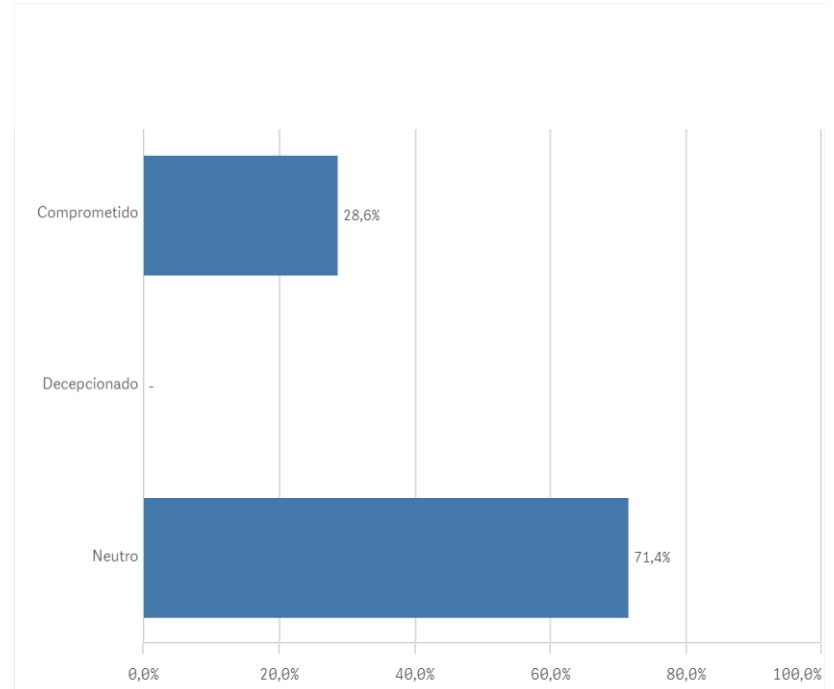
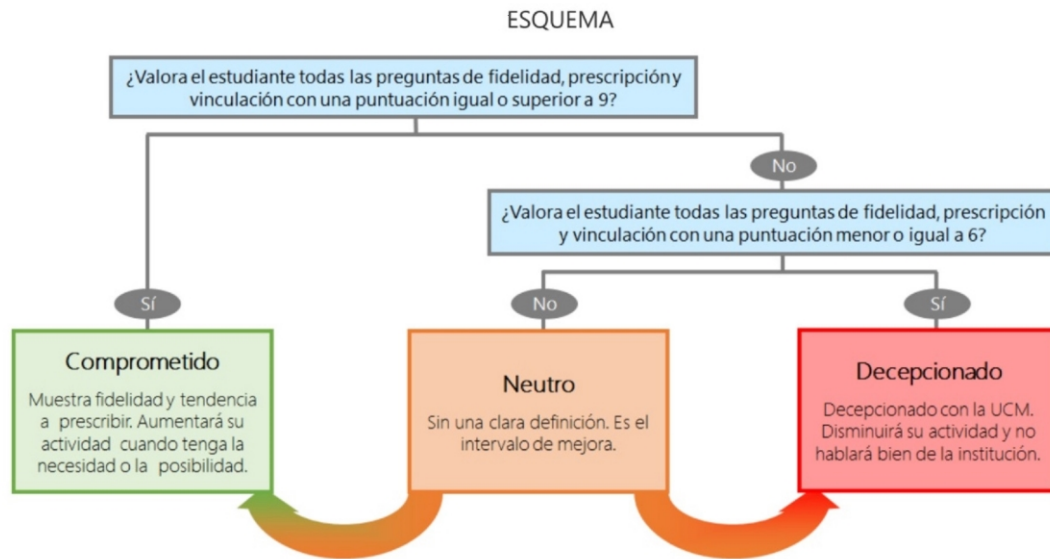


Compromiso	Media	Desv. típica	Medi...	Moda
Repetir PDI	9,4	0,8	10,0	10,0
Repetir docencia en la titulación	8,8	2,3	10,0	10,0
Recomendar estudiar en la UCM	8,0	2,3	8,5	10,0
Repetir PDI en la UCM	7,8	2,4	8,0	8,0
Recomendar titulación	7,7	3,4	9,0	10,0



### Construcción y significado del valor "compromiso":

- \* Estudiante comprometido: valora con 9 o más puntos todas las preguntas de fidelidad, prescripción y vinculación.
- \* Estudiante neutro: la puntuación que otorga a todas las preguntas de fidelidad, prescripción y vinculación están entre 6 y 9.
- \* Estudiante decepcionado: valora con 6 o menos puntos todas las preguntas de fidelidad, prescripción y vinculación.



## Encuestas de Satisfacción del PDI

CURSO: 2022-23

FACULTAD DE CIENCIAS QUÍMICAS

TITULACIÓN: MÁSTER EN INGENIERÍA QUÍMICA: INGENIERÍA DE PROCESOS

Aspectos de la titulación	Q	Media	Recursos	Q	Media	Compromiso	Q	Media
Formación académica		9,6	Aulas docencia teórica		8,0	Repetir PDI		9,4
Importancia en la sociedad		8,8	Fondos de la biblioteca		8,0	Repetir docencia en la titulación		8,8
Número de alumnos por aula		8,8	Campus virtual		7,7	Recomendar estudiar en la UCM		8,0
Calificaciones en tiempo adecuado		8,8	Recursos administrativos suficientes		7,2	Repetir PDI en la UCM		7,8
Cumplimiento del programa		8,6	Aulas docencia práctica		6,6	Recomendar titulación		7,7
Integración teoría/práctica		8,1						
Objetivos claros		7,8						
Nivel de dificultad apropiada		7,5						
Coordinación de la titulación		7,4						
Plan de estudios adecuado		7,3						
Prácticas externas		7,1						
Relación calidad/precio		6,8						
Orientación internacional		5,5						
			Satisfacción con los alumnos	Q	Media			
			Satisfacción con los resultados		8,2			
			Adquisición de competencias del plan de estudios		8,1	Gestión de la titulación	Q	Media
			Implicación con la evaluación continua		7,7	Información ofrecida		8,4
			Aprovechamiento de las clases		7,6	Proc. administrativos comunes		7,4
			Nivel de trabajo		7,5	Atención prestada por el PAS		7,3
			Compromiso del alumnado		7,2	Apoyo técnico y logístico		7,2
			Implicación de los alumnos		7,2	Organización de horarios		7,2
			Aprovechamiento de las tutorías		6,2	Proc. administrativos titulación		6,7
Satisfacción de la titulación	Q	Media						
Orgullo PDI de la UCM		8,6						
Satisfacción de la activ. docente		7,8						
Satisfacción UCM		7,1						