



UNIVERSIDAD
COMPLUTENSE
MADRID

Vicerrectorado de Calidad

Resultados de las Encuestas de Satisfacción de PDI
(2022-2023)

Facultad de Ciencias Químicas

Máster en Bioquímica, Biología Molecular y Biomedicina



OFICINA para la CALIDAD

Vicerrectorado de Calidad

UNIVERSIDAD COMPLUTENSE DE MADRID



UNICA

Unidad de Indicadores de Calidad

Universidad Complutense de Madrid



OFICINA para la CALIDAD

Vicerrectorado de Calidad

UNIVERSIDAD COMPLUTENSE DE MADRID

CURSO: 2022-23

TITULACIÓN: MASTER EN BIOQUÍMICA, BIOLOGÍA MOLECULAR Y BIOMEDICINA

VARIOS CENTROS UCM SELECCIONADOS

Población N

-

%_Participacion

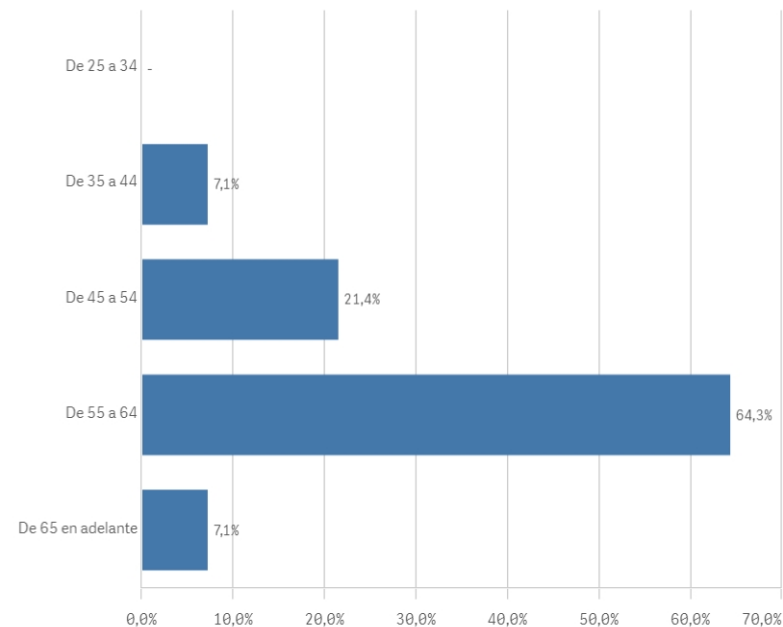
-

Participación n

14

Edad (años)

(%) Porcentaje por franjas



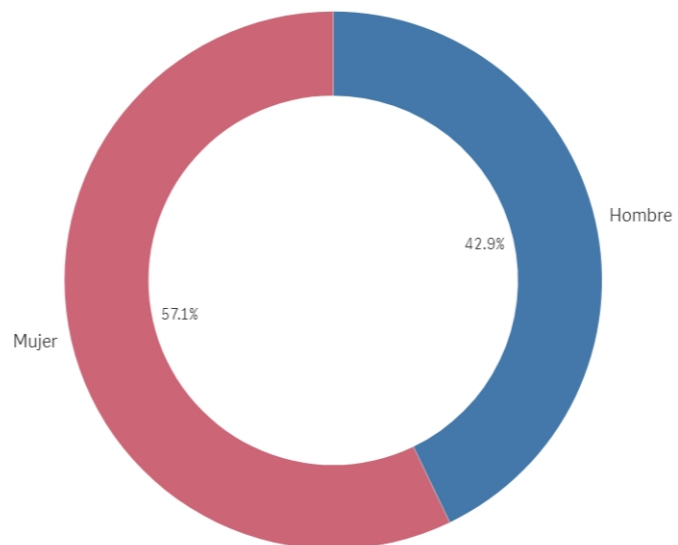
Edad media (años)

56,4

Des. Típica

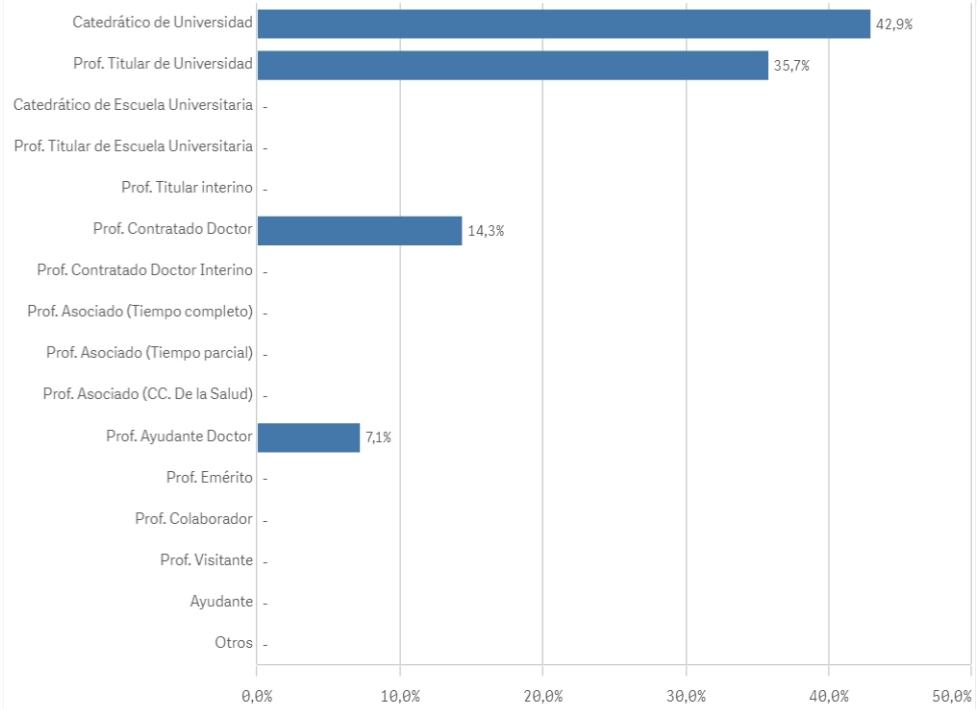
7,7

Genero



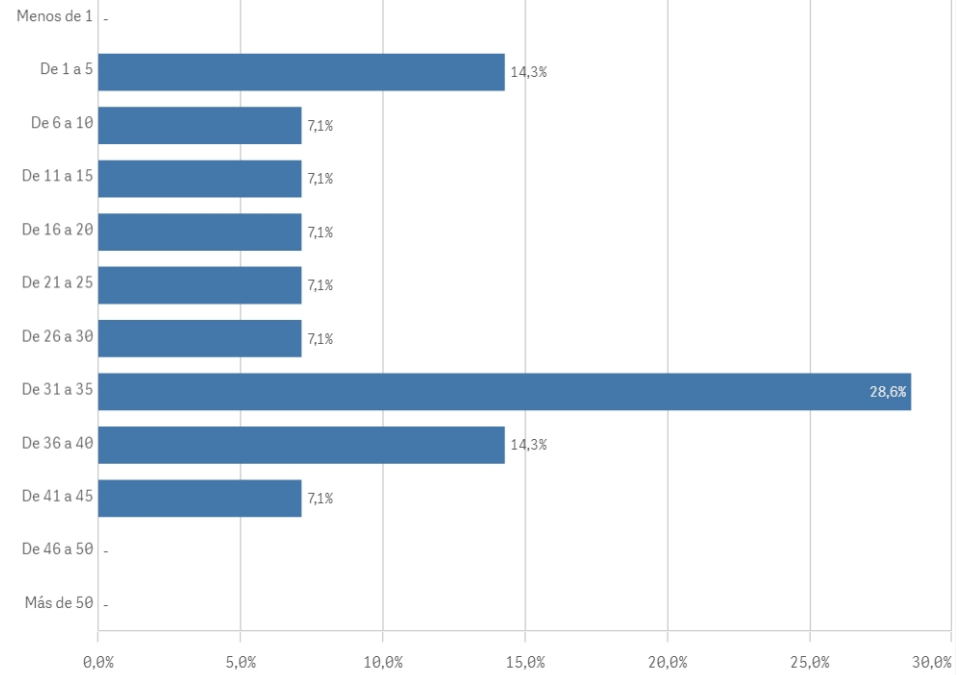
■ Hombre ■ Mujer

Distribución por categorías

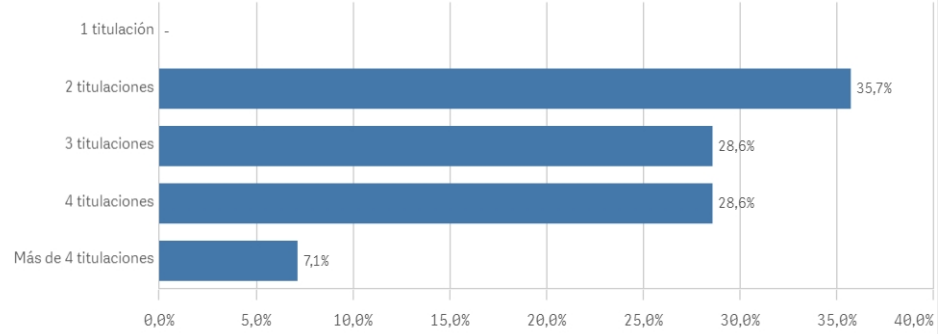


Experiencia laboral (años)

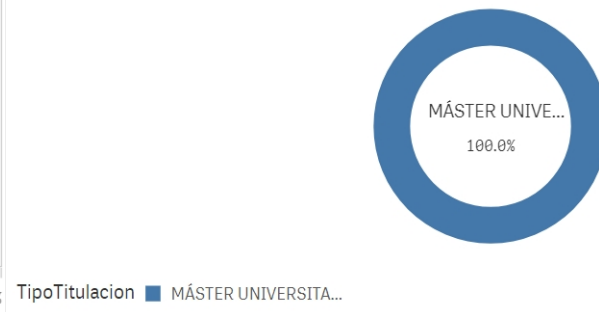
(%) Porcentaje por franjas



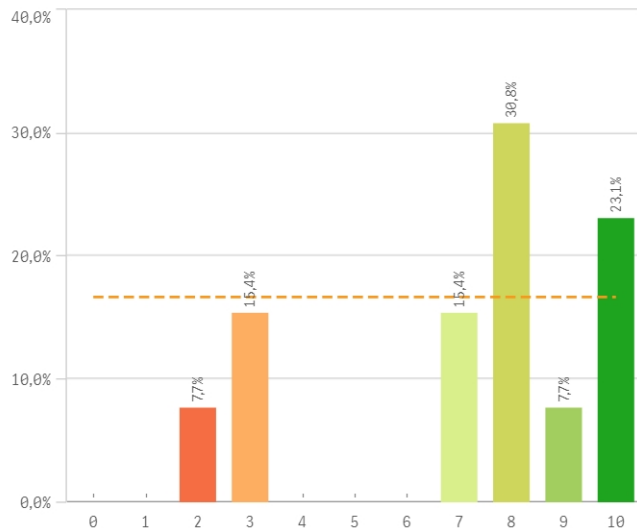
Distribución por N° de Titulaciones



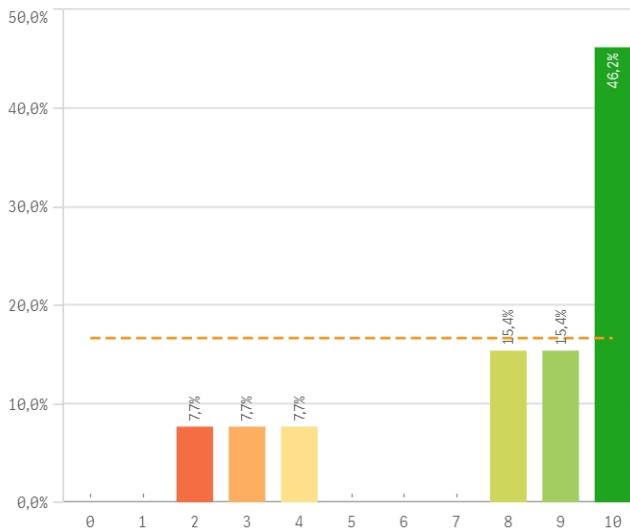
Tipo de titulación (%)



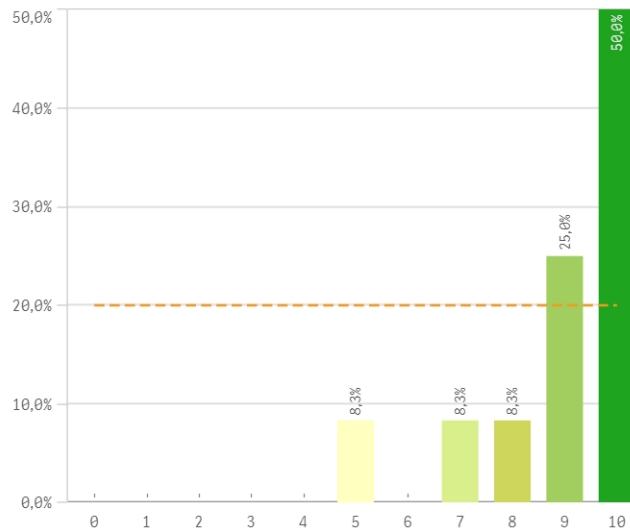
Plan de estudios



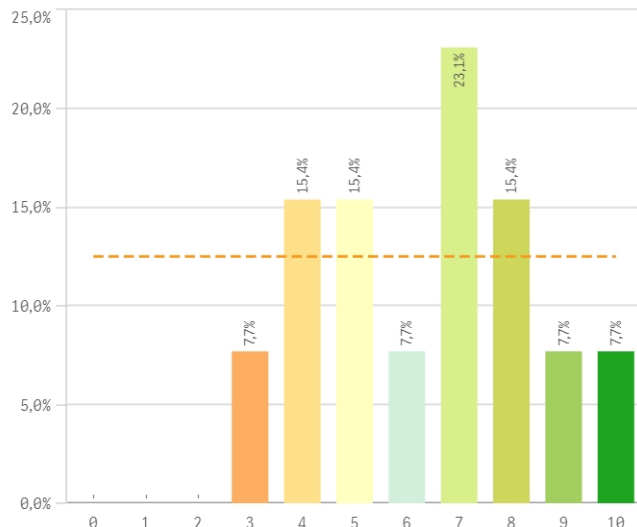
Objetivos claros



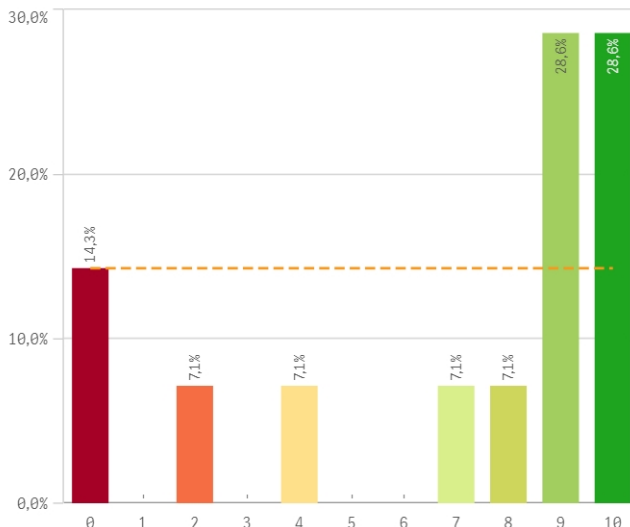
Cumplimiento del programa



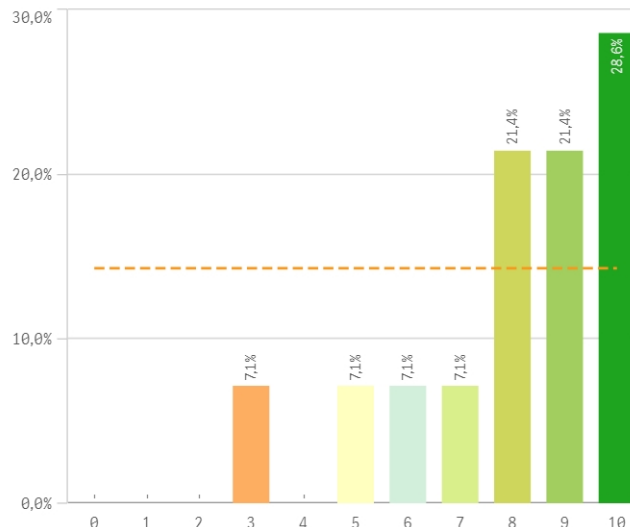
Orientación internacional



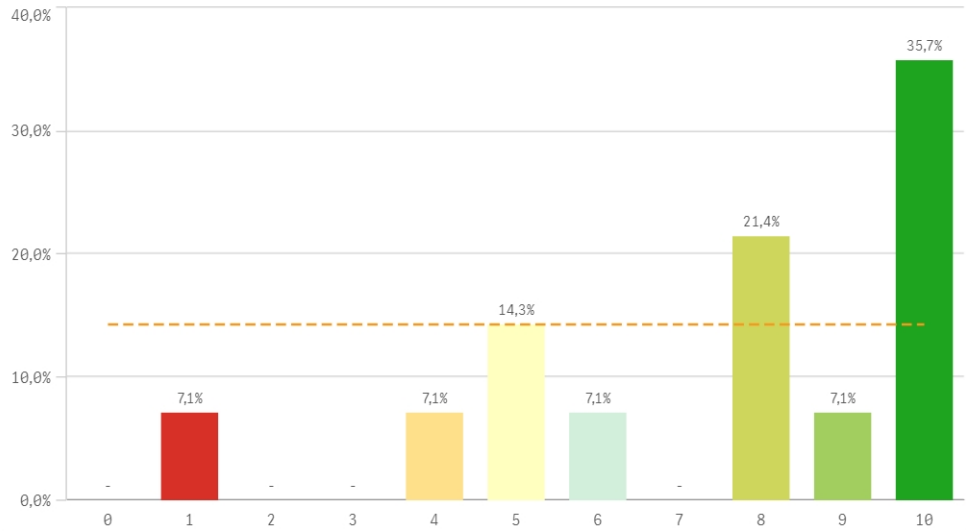
Coordinación de la titulación



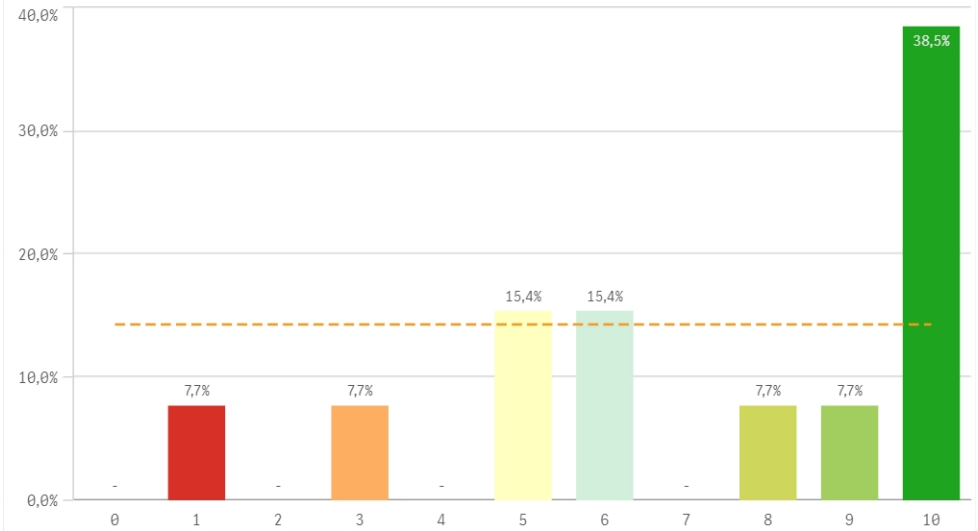
Alumnos por aula



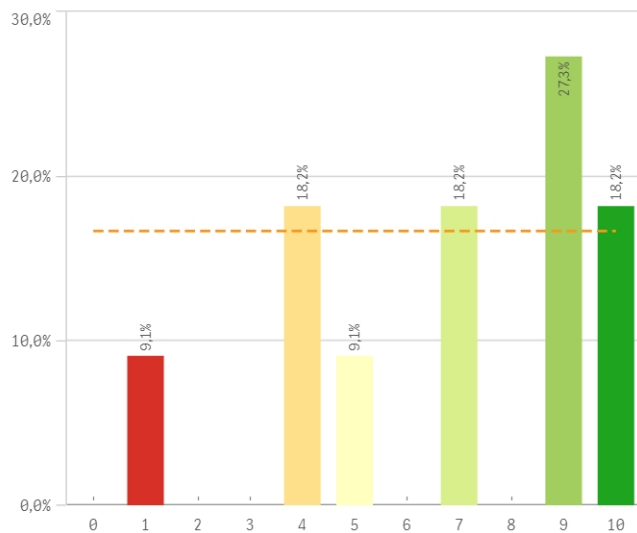
Dificultad apropiada



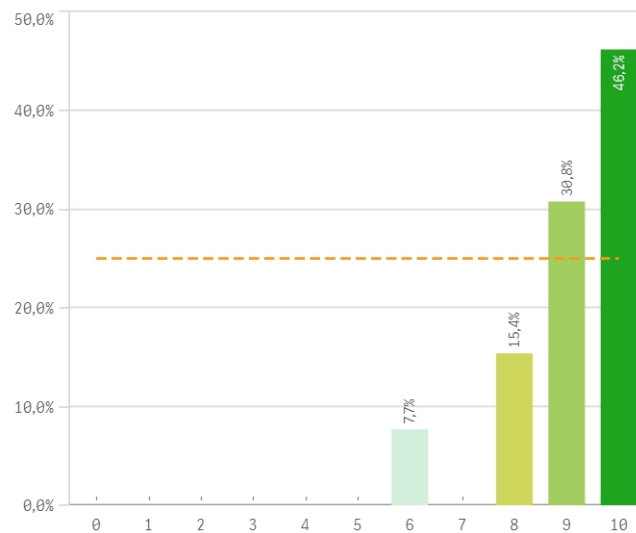
Integración teoría/práctica



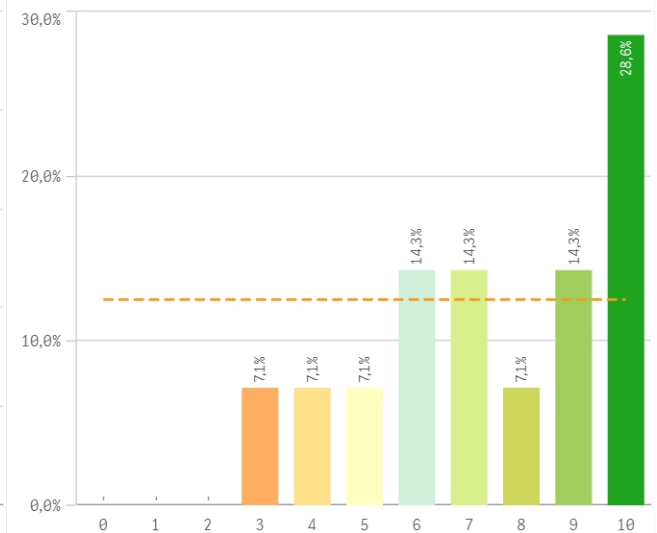
Relación calidad/precio



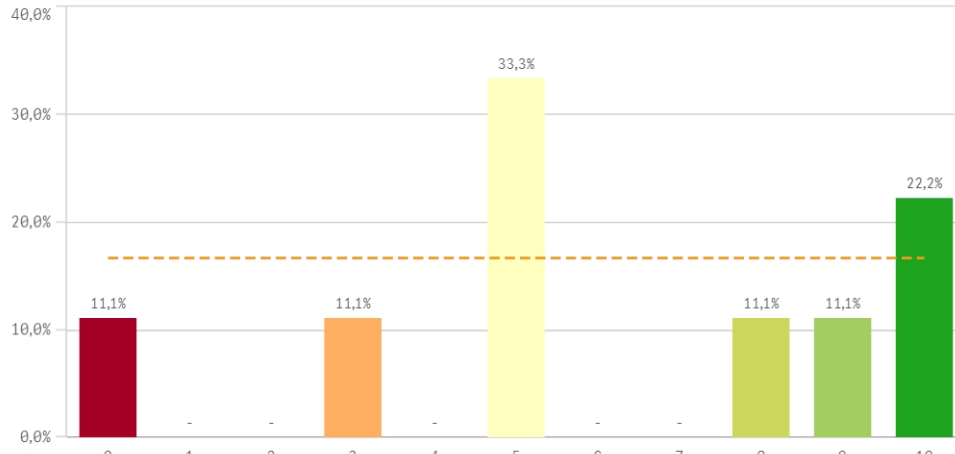
Calificaciones en tiempo



Importancia en la sociedad



Prácticas externas

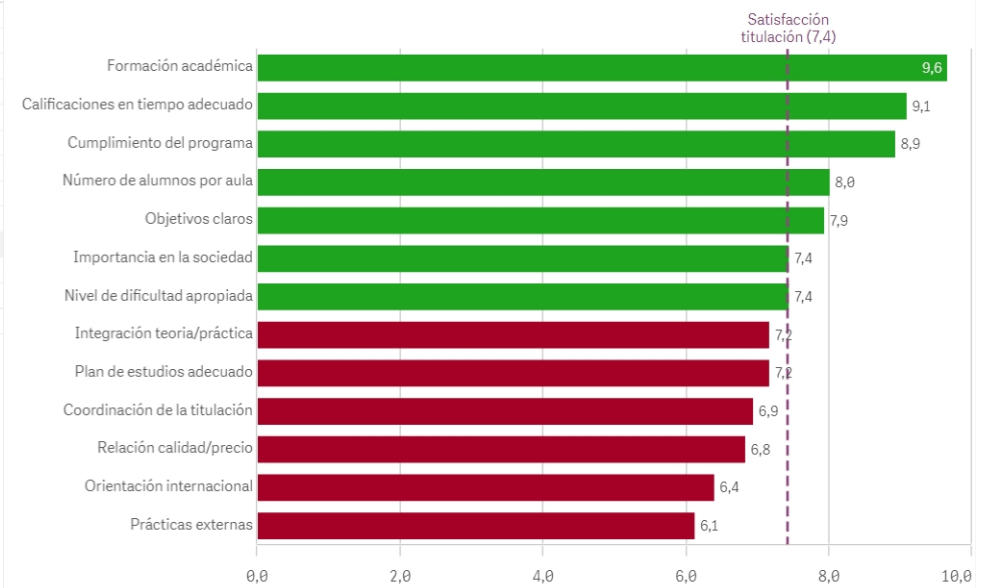


Formación académica relacionada

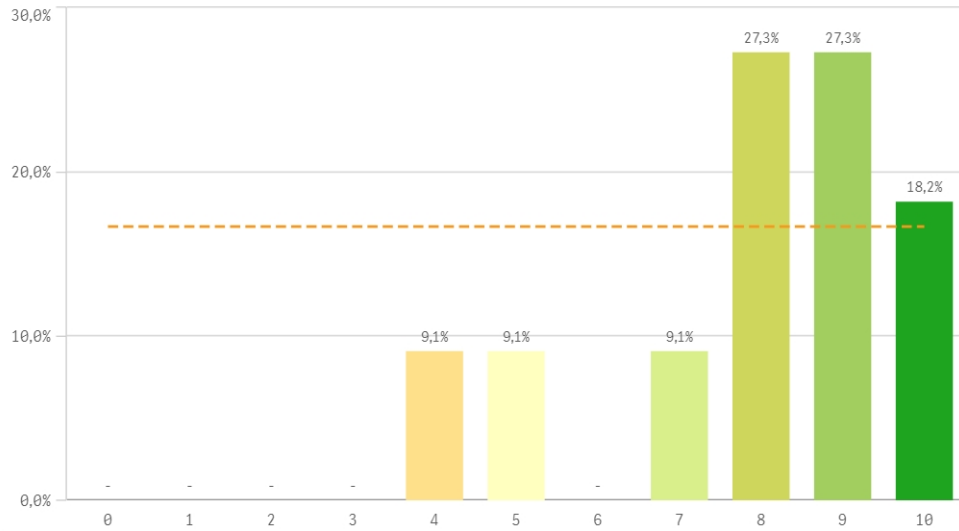


Aspectos de la titulación	Q	Media	Desv. típica	Mediana	Moda
Formación académica		9,6	0,5	10,0	10,0
Calificaciones en tiempo adecuado		9,1	1,2	9,0	10,0
Cumplimiento del programa		8,9	1,6	9,5	10,0
Número de alumnos por aula		8,0	2,1	8,5	10,0
Objetivos claros		7,9	2,9	9,0	10,0
Importancia en la sociedad		7,4	2,4	7,5	10,0
Nivel de dificultad apropiada		7,4	2,8	8,0	10,0
Integración teoría/práctica		7,2	3,1	8,0	10,0
Plan de estudios adecuado		7,2	2,8	8,0	8,0
Coordinación de la titulación		6,9	3,8	9,0	-
Relación calidad/precio		6,8	3,0	7,0	9,0
Orientación internacional		6,4	2,1	7,0	7,0
Prácticas externas		6,1	3,4	5,0	5,0

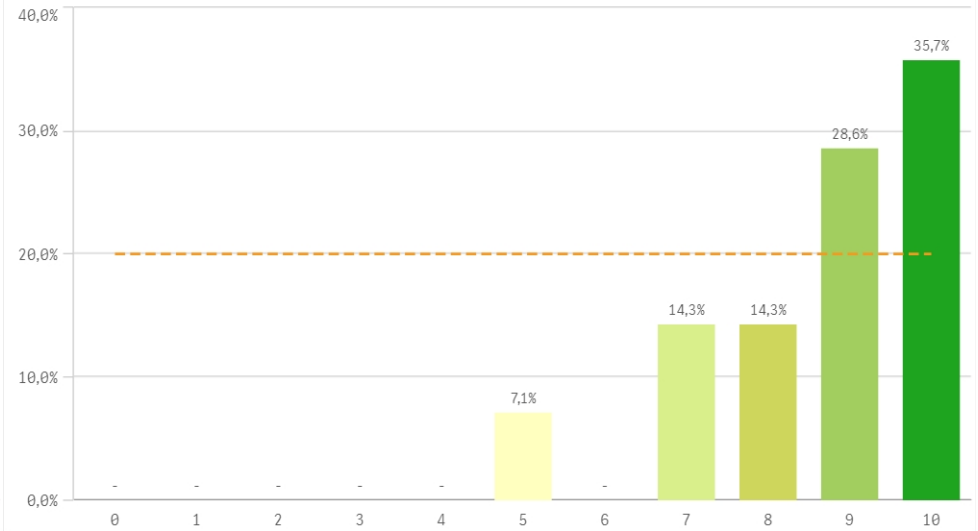
Fortalezas y debilidades



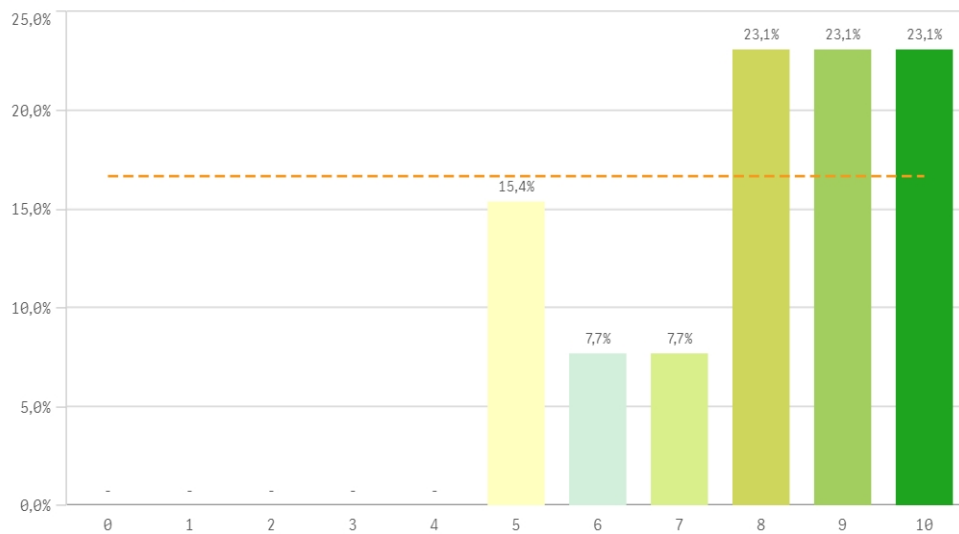
Recursos administrativos suficientes



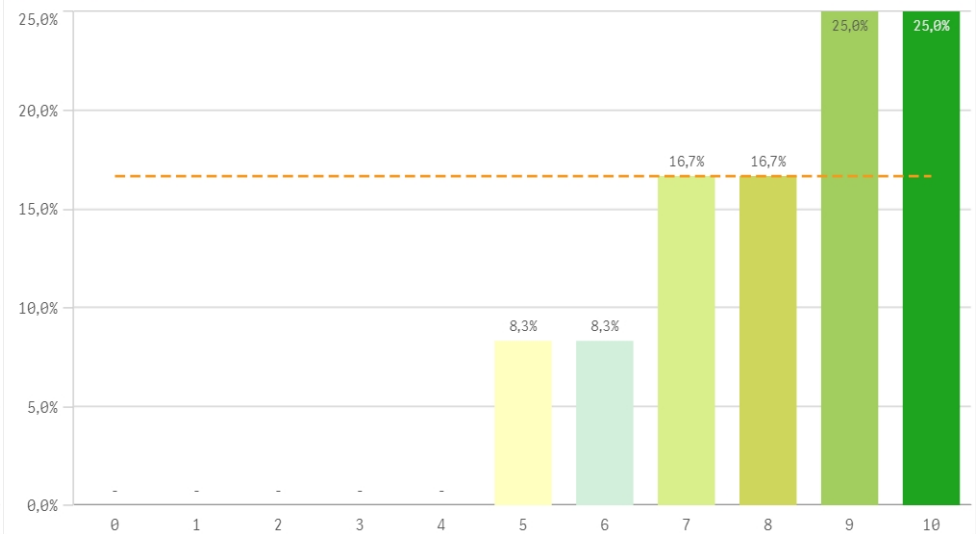
Aulas docencia teorica



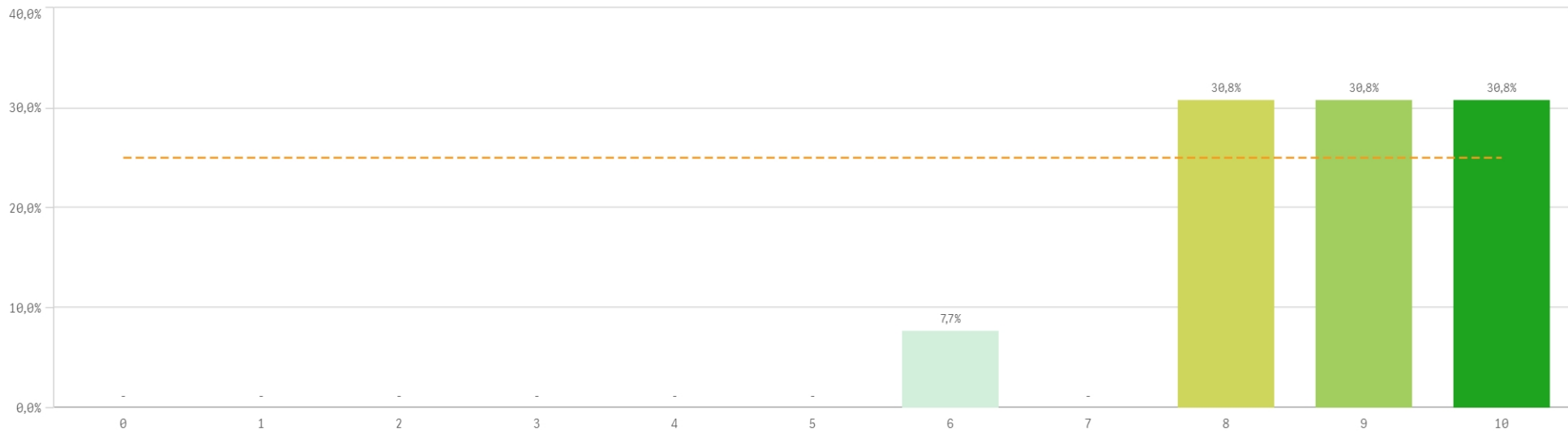
Aulas docencia práctica



Fondos de la biblioteca

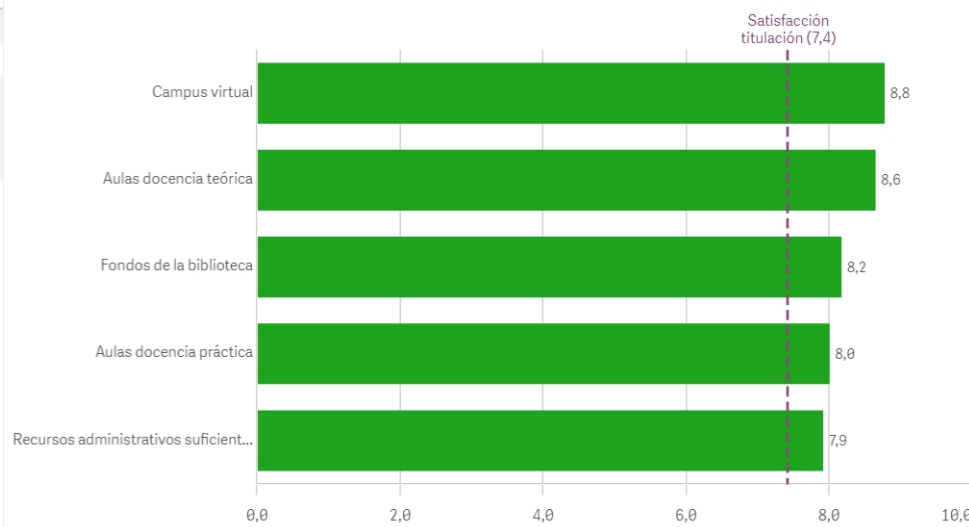


Campus virtual

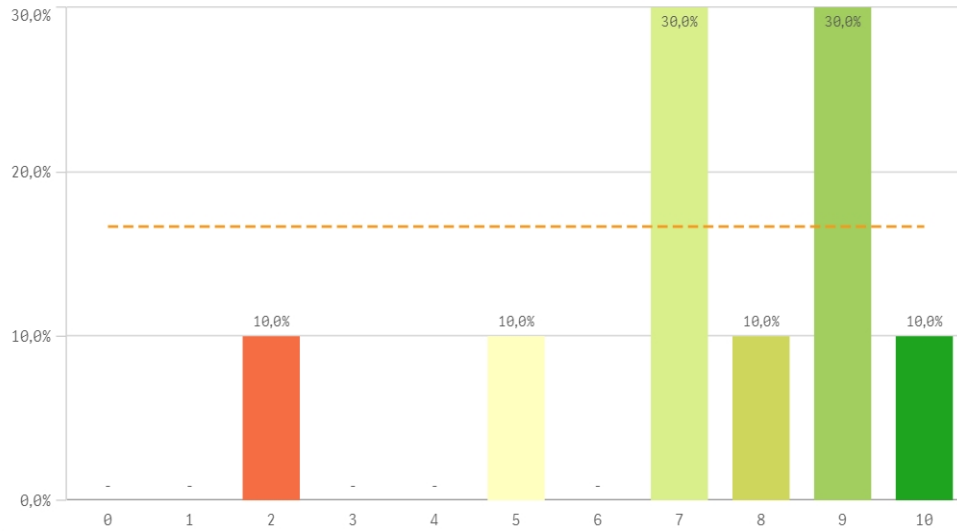


Recursos	Q	Media	Desv típica	Mediana	Moda
Campus virtual		8,8	1,2	9,0	-
Aulas docencia teórica		8,6	1,5	9,0	10,0
Fondos de la biblioteca		8,2	1,6	8,5	-
Aulas docencia práctica		8,0	1,8	8,0	-
Recursos administrativos suficientes		7,9	1,9	8,0	-

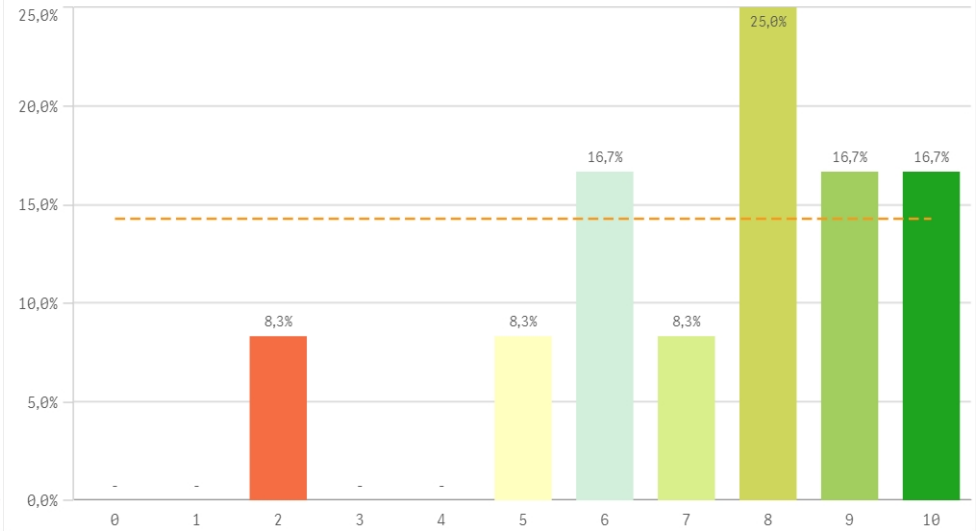
Fortalezas y debilidades



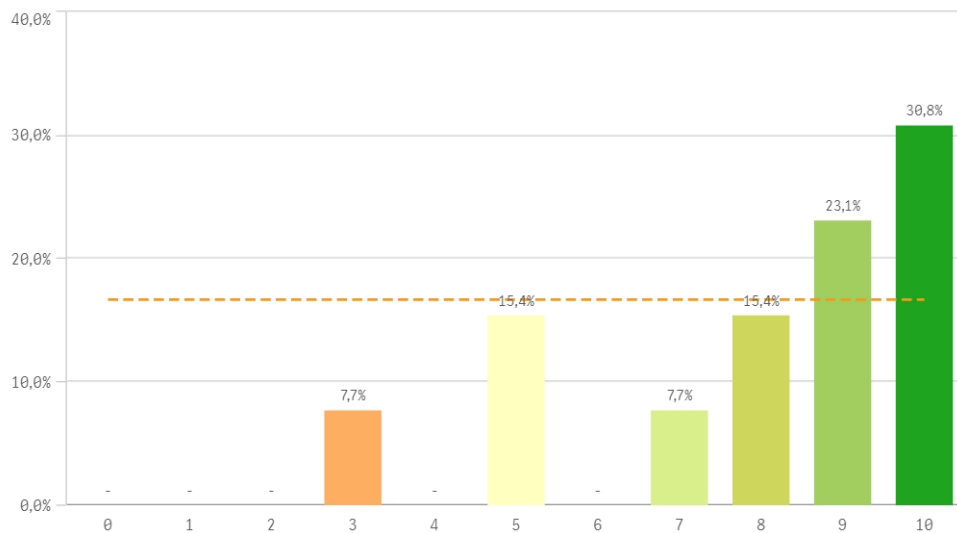
Atención prestada por el PAS



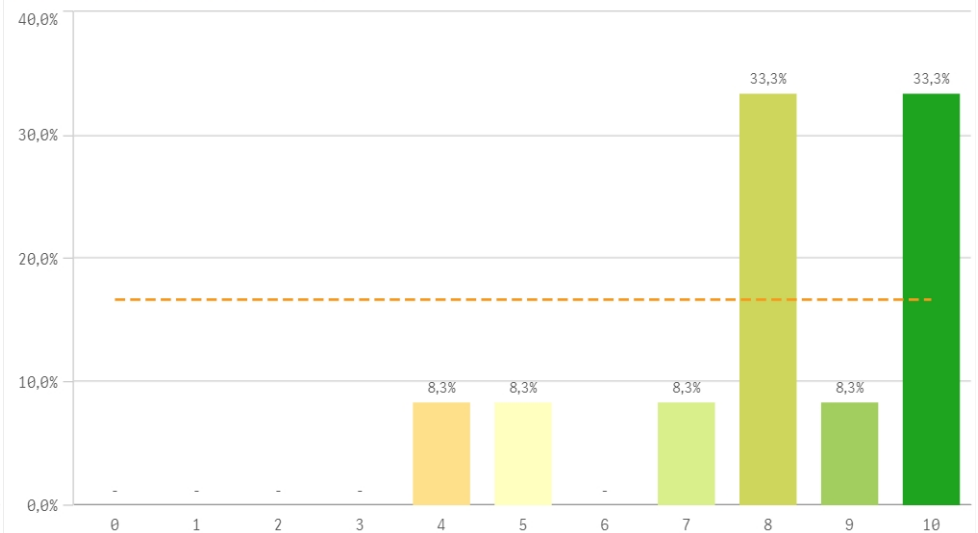
Apoyo técnico y logístico



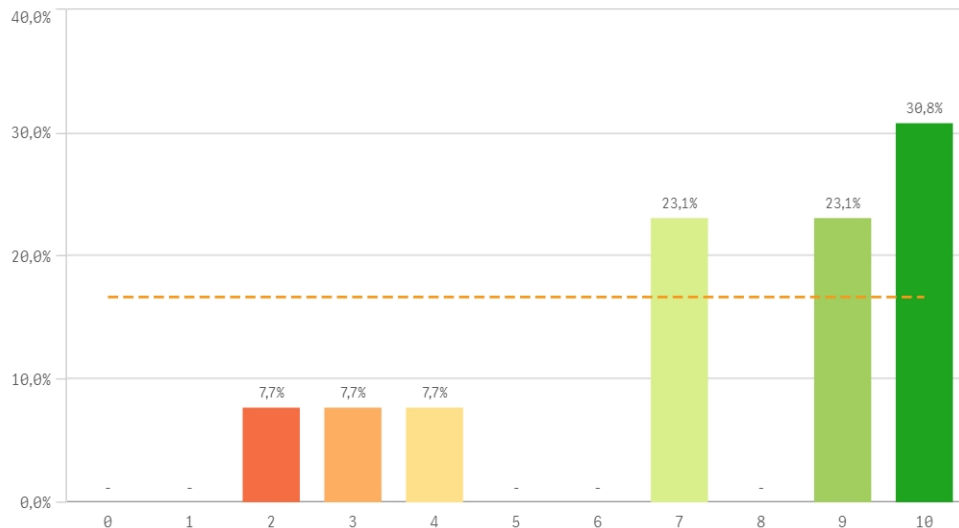
Procesos administrativos de la titulación



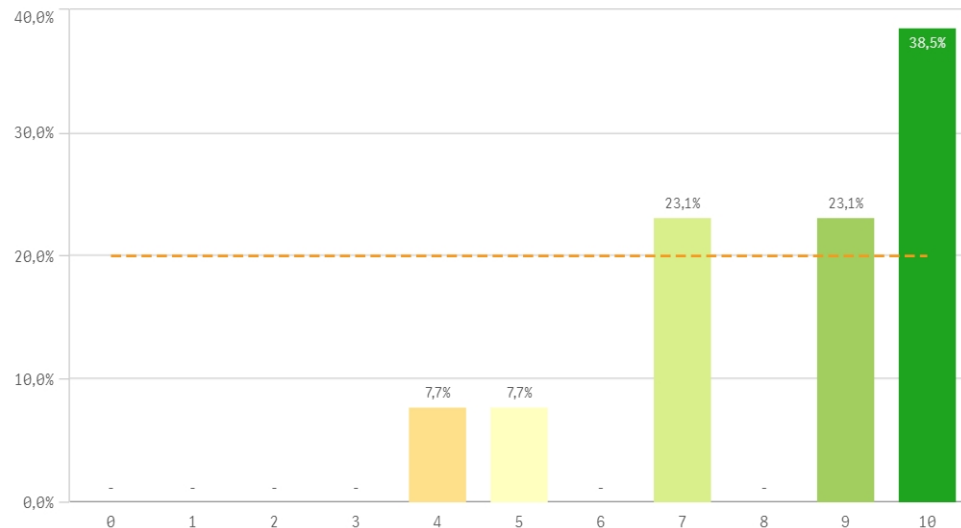
Procesos administrativos comunes



Organización de horarios

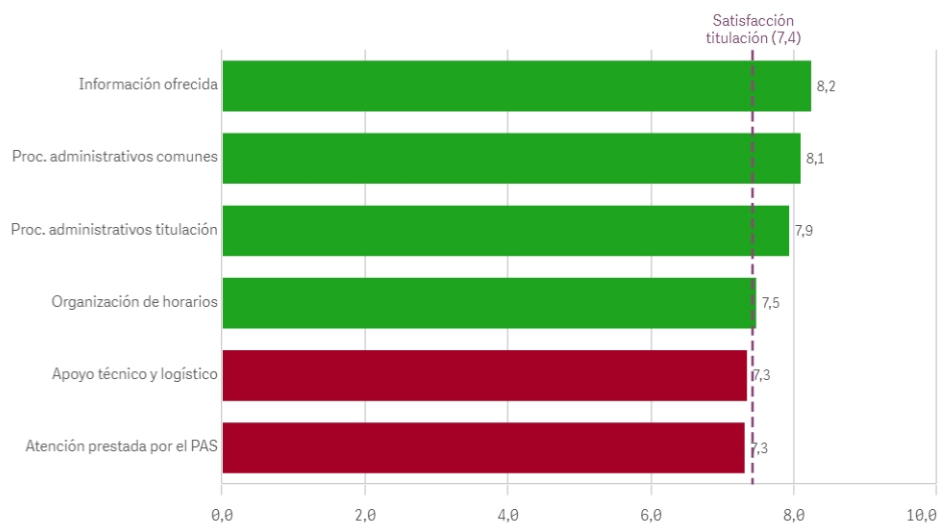


Información ofrecida



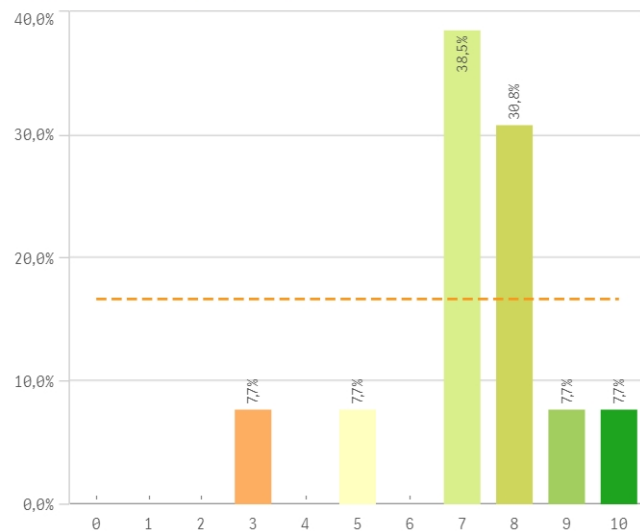
Gestión de la titulación	Q	Media	Desv. típica	Mediana	Moda
Información ofrecida		8,2	2,0	9,0	10,0
Proc. administrativos comunes		8,1	2,0	8,0	-
Proc. administrativos titulación		7,9	2,3	9,0	10,0
Organización de horarios		7,5	2,8	9,0	10,0
Apoyo técnico y logístico		7,3	2,3	8,0	8,0
Atención prestada por el PAS		7,3	2,4	7,5	-

Fortalezas y debilidades

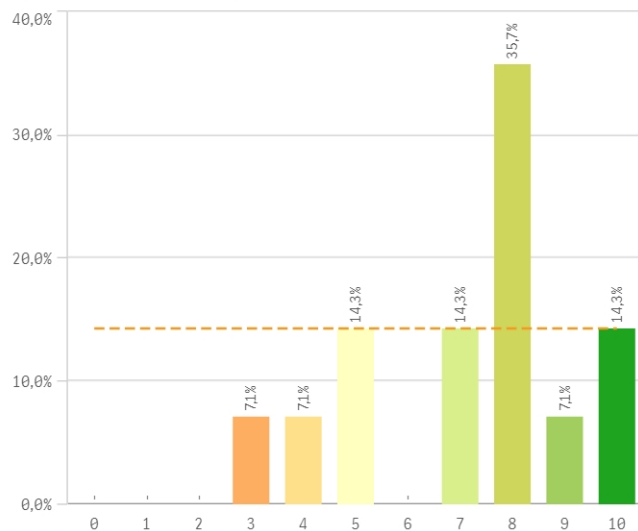


Centro	Observaciones	
FARMACIA	Creo que los profesores necesitamos más apoyo y reconocimiento por parte de la UCM.	
VETERINARIA	La dedicación del profesor a muchas tareas de gestión y coordinación es demasiado alta y muy poco reconocida, restando tiempo y eficacia a sus principales actividades, que son la docente y la investigadora. Se necesita mayor apoyo administrativo.	

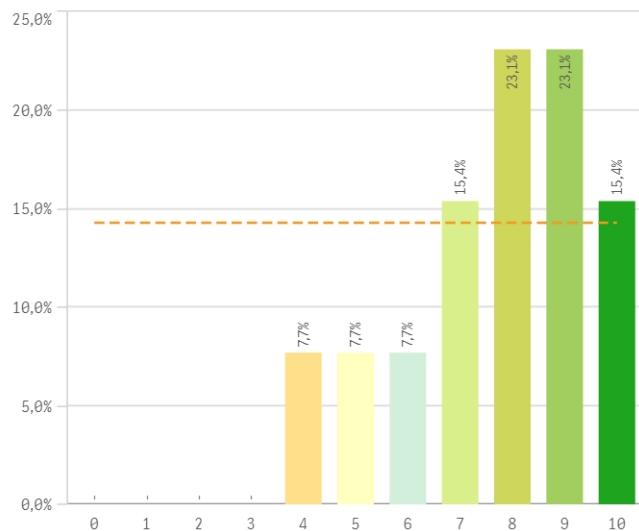
Aprovechamiento de las tutorías



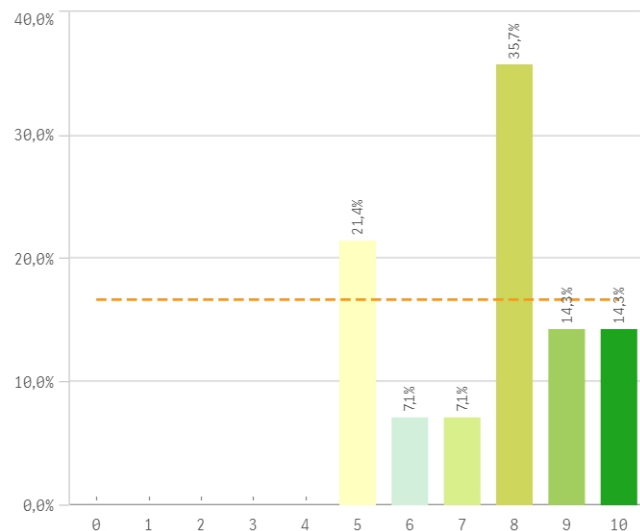
Implicación de los alumnos



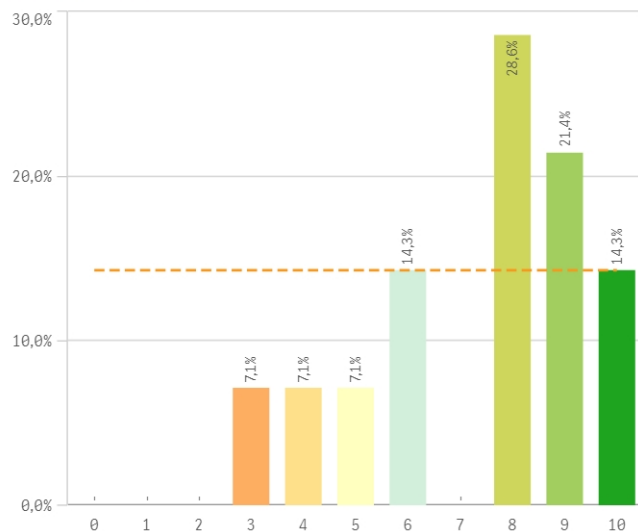
Adquisición de competencias del plan de estudios



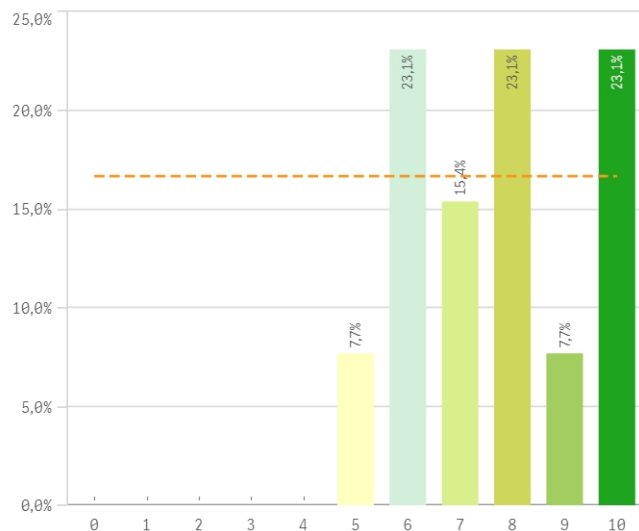
Compromiso del alumnado



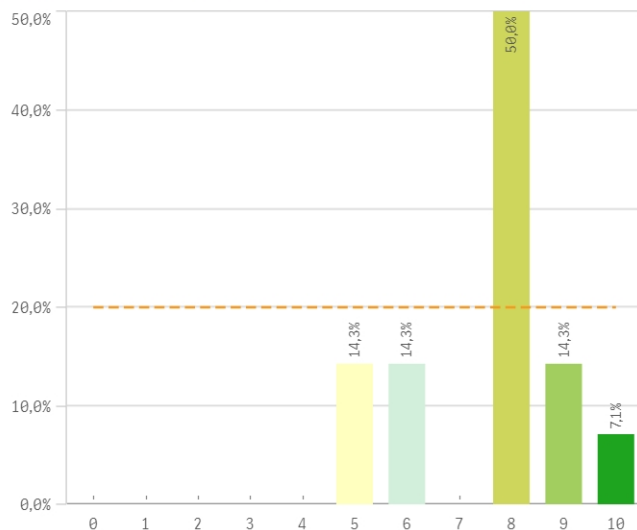
Nivel de trabajo



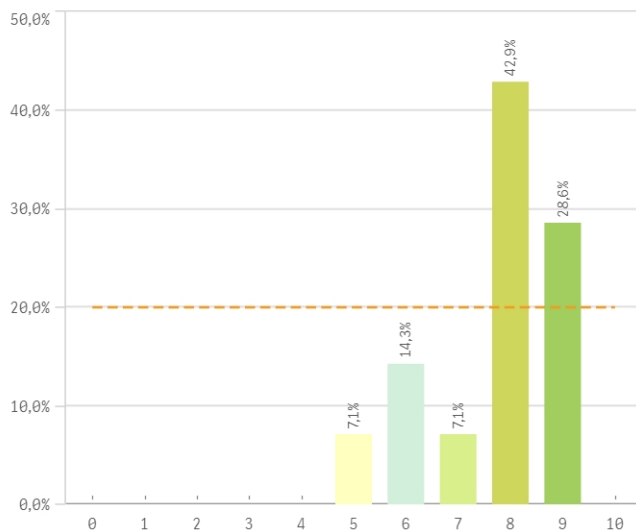
Implicación con la evaluación continua de los alumnos



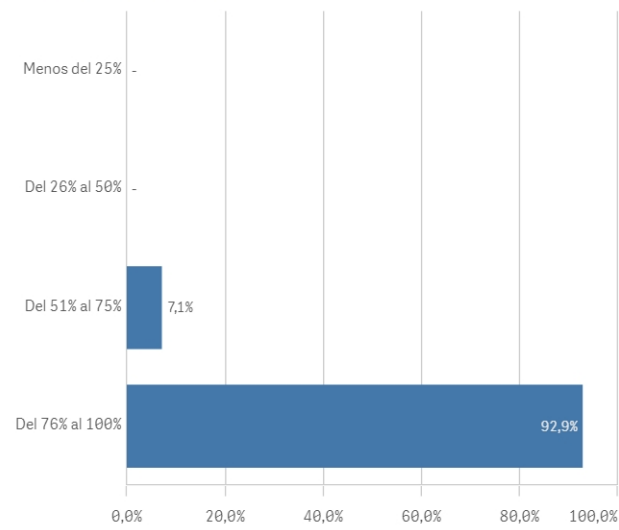
Aprovechamiento de las clases



Satisfacción con los resultados de los alumnos

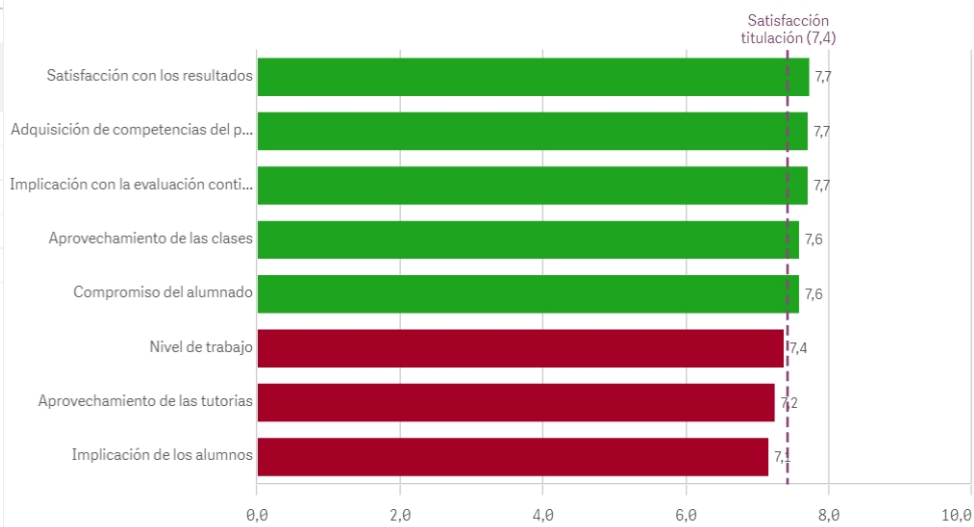


Asistencia de alumnos (%)

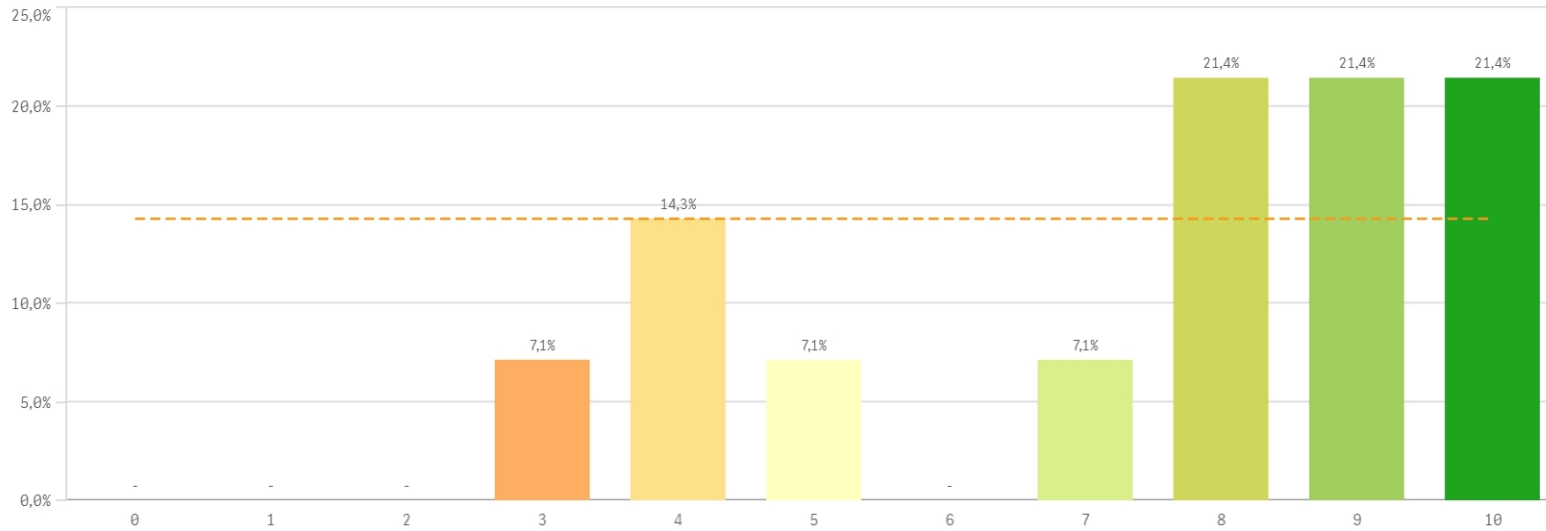


Satisfacción con los alumnos	Q	Media	Desv. típica	Mediana	Moda
Satisfacción con los resultados		7,7	1,3	8,0	8,0
Adquisición de competencias del plan de estudios		7,7	1,8	8,0	-
Implicación con la evaluación continua		7,7	1,7	8,0	-
Aprovechamiento de las clases		7,6	1,5	8,0	8,0
Compromiso del alumnado		7,6	1,7	8,0	8,0
Nivel de trabajo		7,4	2,2	8,0	8,0
Aprovechamiento de las tutorías		7,2	1,7	7,0	7,0
Implicación de los alumnos		7,1	2,1	8,0	8,0

Fortalezas y debilidades

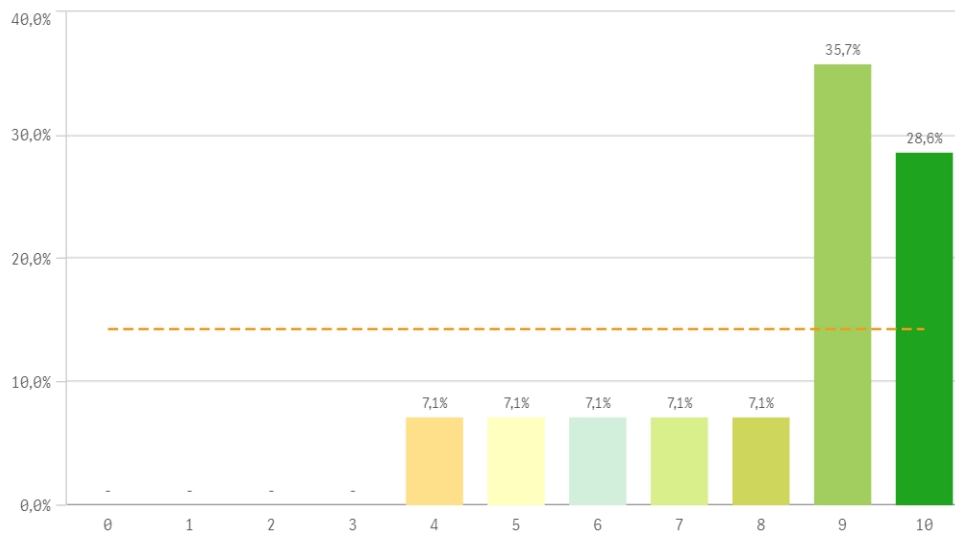


Satisfacción de la titulación

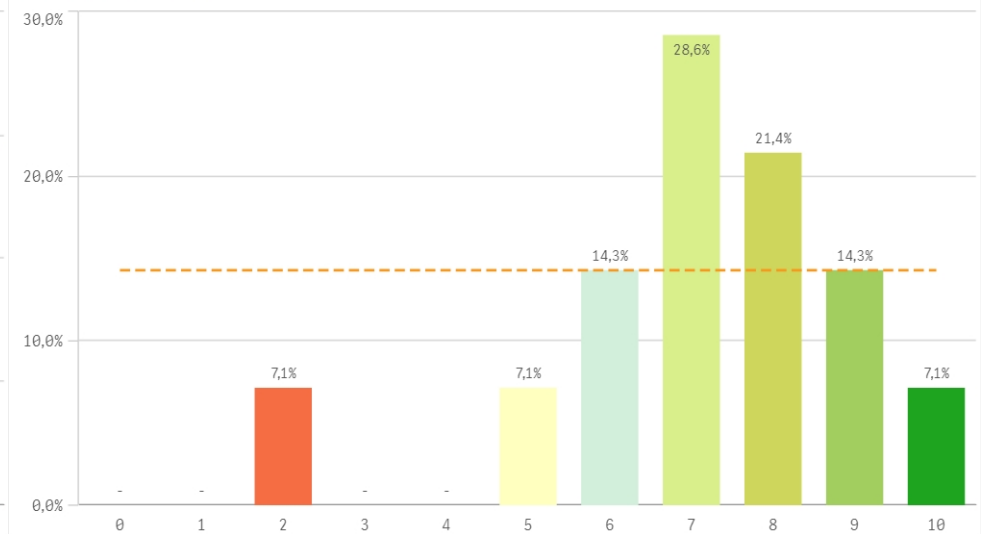


Media
7,4
Desviación Típica
2,4
Mediana
8,0
Moda
-

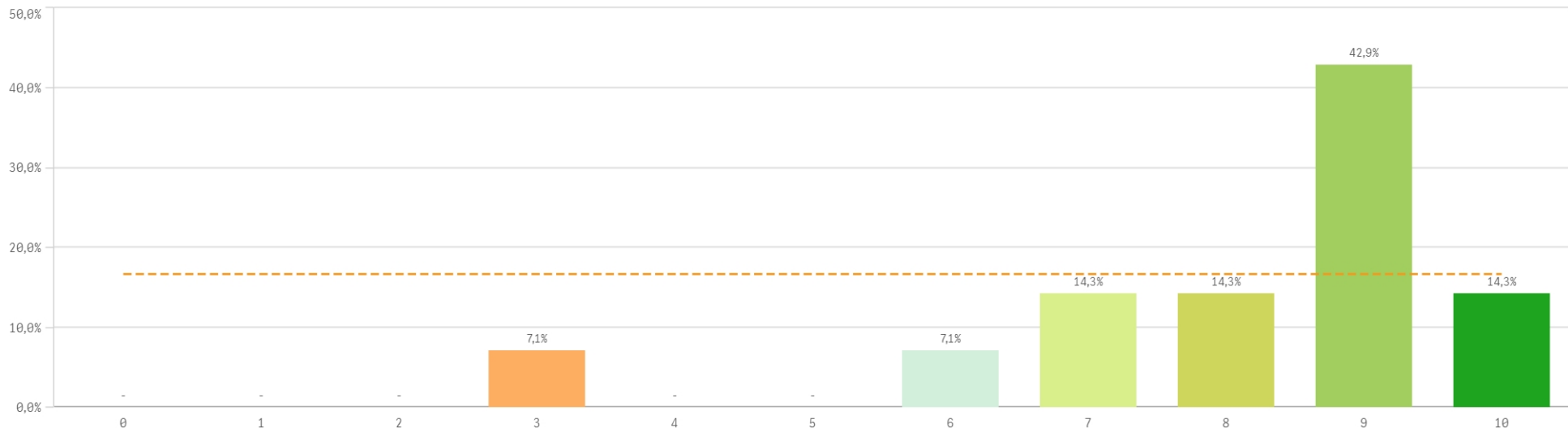
Satisfacción con la actividad docente de la titulación



Satisfacción de la UCM

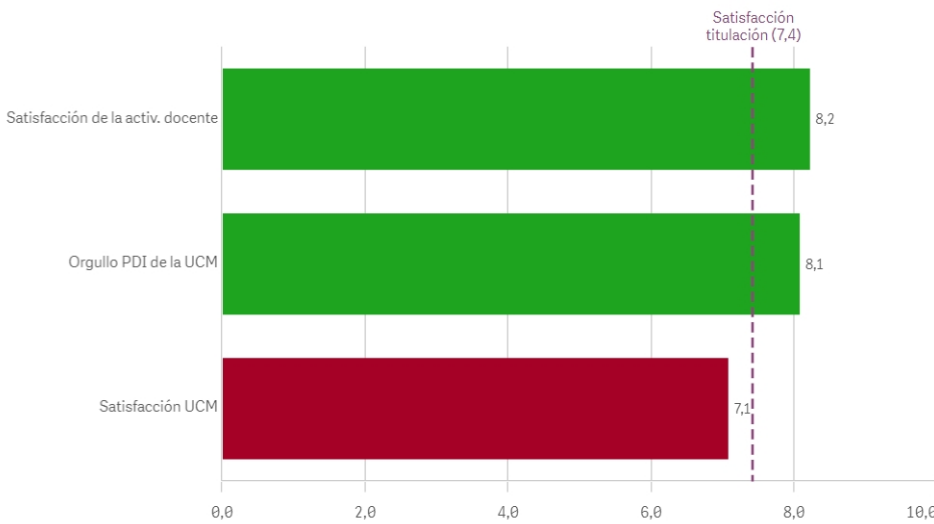


Orgullo ser PDI de la UCM

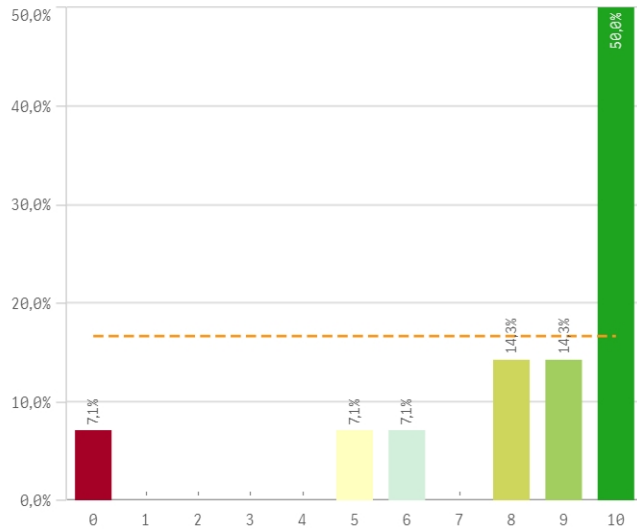


Satisfacción de la titulación	Q	Media	Desv. típica	Mediana	Moda
Satisfacción de la activ. docente		8,2	2,0	9,0	9,0
Orgullo PDI de la UCM		8,1	1,9	9,0	9,0
Satisfacción UCM		7,1	2,0	7,0	7,0

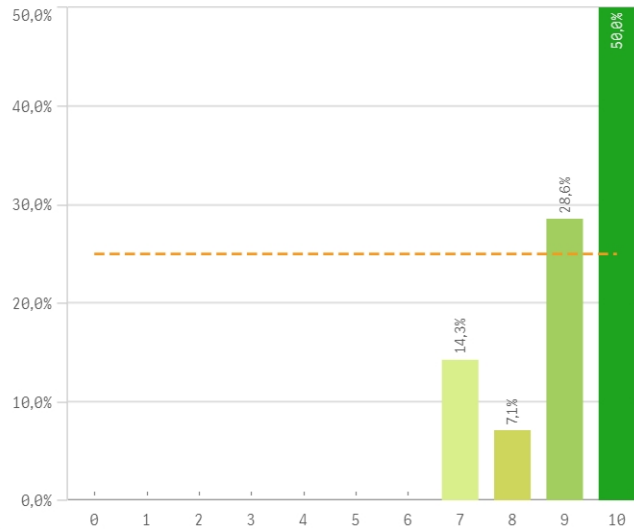
Fortalezas y debilidades



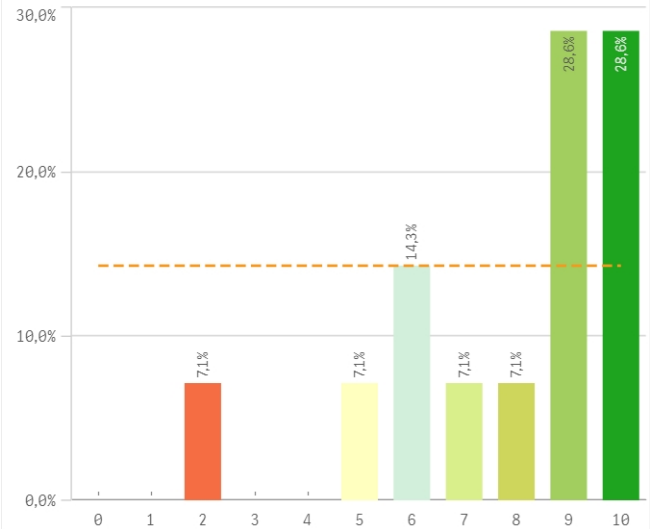
Repetir docencia en la titulación (fidelidad)



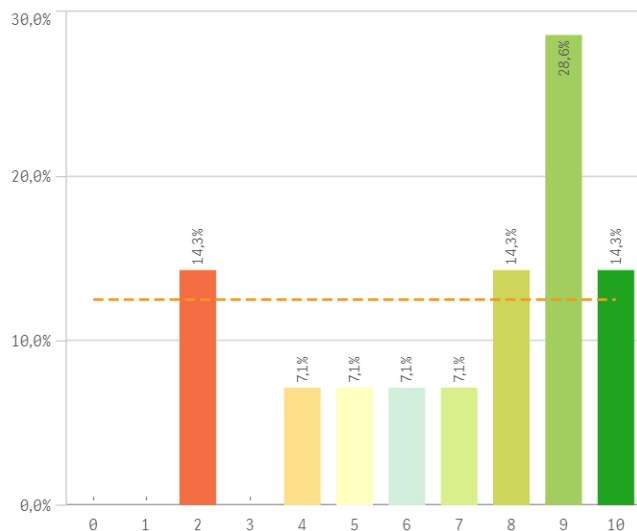
Repetir PDI (fidelidad)



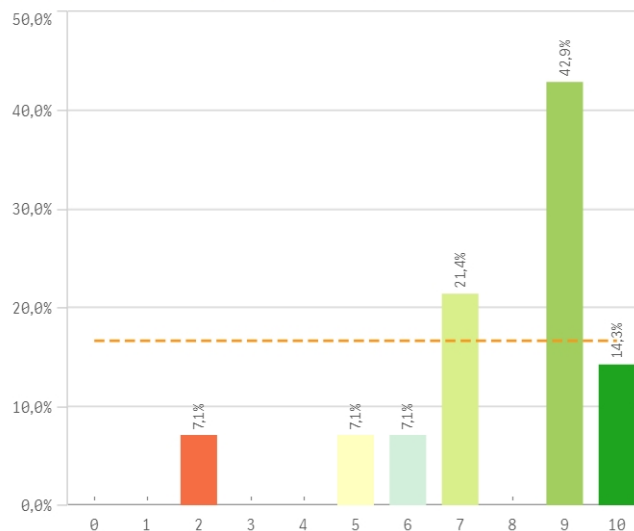
Repetir PDI en la UCM (fidelidad)



Recomendar titulación (preinscripción)



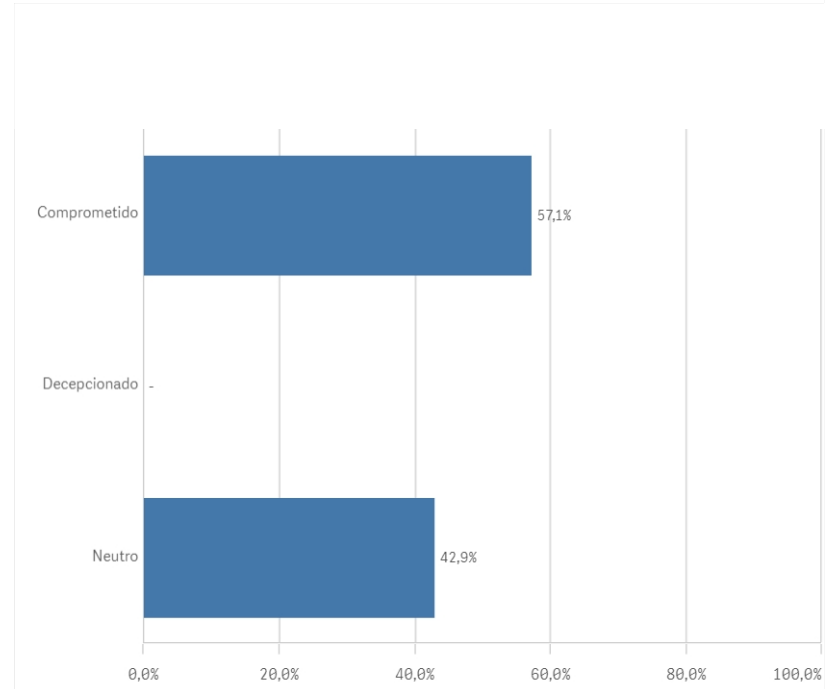
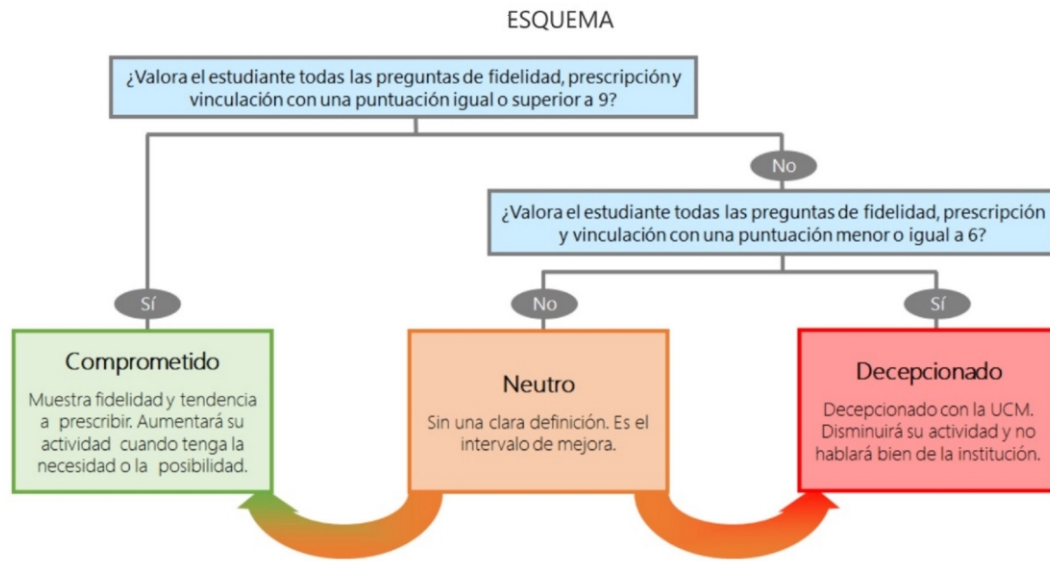
Recomendar estudiar en la UCM (preinscripción)



Compromiso	Media	Desv. típica	Medi...	Moda
Repetir PDI	9,1	1,1	9,5	10,0
Repetir docencia en la titulación	8,2	2,9	9,5	10,0
Repetir PDI en la UCM	7,9	2,4	9,0	-
Recomendar estudiar en la UCM	7,7	2,2	9,0	9,0
Recomendar titulación	7,0	2,8	8,0	9,0

Construcción y significado del valor "compromiso":

- * Estudiante comprometido: valora con 9 o más puntos todas las preguntas de fidelidad, prescripción y vinculación.
- * Estudiante neutro: la puntuación que otorga a todas las preguntas de fidelidad, prescripción y vinculación están entre 6 y 9.
- * Estudiante decepcionado: valora con 6 o menos puntos todas las preguntas de fidelidad, prescripción y vinculación.



Encuestas de Satisfacción del PDI

CURSO: 2022-23

VARIOS CENTROS UCM SELECCIONADOS

TITULACIÓN: MASTER EN BIOQUÍMICA, BIOLOGÍA MOLECULAR Y BIOMEDICINA

Aspectos de la titulación	Q	Media	Recursos	Q	Media	Compromiso	Q	Media
Formación académica		9,6	Campus virtual		8,8	Repetir PDI		9,1
Calificaciones en tiempo adecuado		9,1	Aulas docencia teórica		8,6	Repetir docencia en la titulación		8,2
Cumplimiento del programa		8,9	Fondos de la biblioteca		8,2	Repetir PDI en la UCM		7,9
Número de alumnos por aula		8,0	Aulas docencia práctica		8,0	Recomendar estudiar en la UCM		7,7
Objetivos claros		7,9	Recursos administrativos suficientes		7,9	Recomendar titulación		7,0
Importancia en la sociedad		7,4						
Nivel de dificultad apropiada		7,4						
Integración teoría/práctica		7,2						
Plan de estudios adecuado		7,2						
Coordinación de la titulación		6,9						
Relación calidad/precio		6,8						
Orientación internacional		6,4						
Prácticas externas		6,1						
			Satisfacción con los alumnos	Q	Media			
			Satisfacción con los resultados		7,7			
			Adquisición de competencias del plan de estudios		7,7			
			Implicación con la evaluación continua		7,7	Gestión de la titulación	Q	Media
			Aprovechamiento de las clases		7,6	Información ofrecida		8,2
			Compromiso del alumnado		7,6	Proc. administrativos comunes		8,1
			Nivel de trabajo		7,4	Proc. administrativos titulación		7,9
			Aprovechamiento de las tutorías		7,2	Organización de horarios		7,5
			Implicación de los alumnos		7,1	Apoyo técnico y logístico		7,3
Satisfacción de la titulación	Q	Media				Atención prestada por el PAS		7,3
Satisfacción de la activ. docente		8,2						
Orgullo PDI de la UCM		8,1						
Satisfacción UCM		7,1						