



U N I V E R S I D A D  
**COMPLUTENSE**  
M A D R I D

**Vicerrectorado de Calidad**

---

**Encuestas de satisfacción (2022-23)  
Personal Docente e Investigador**

**Máster en Ciencia y Tecnología Químicas**

# **CARACTERÍSTICAS DE LA MUESTRA**



OFICINA para la CALIDAD

Vicerrectorado de Calidad

UNIVERSIDAD COMPLUTENSE DE MADRID

CURSO: 2022-23

TITULACIÓN: MASTER EN CIENCIA Y TECNOLOGÍA QUÍMICA

CENTROS UCM que imparten MÁSTER UNIVERSITARIO OFICIAL

Población N

-

%\_Participacion

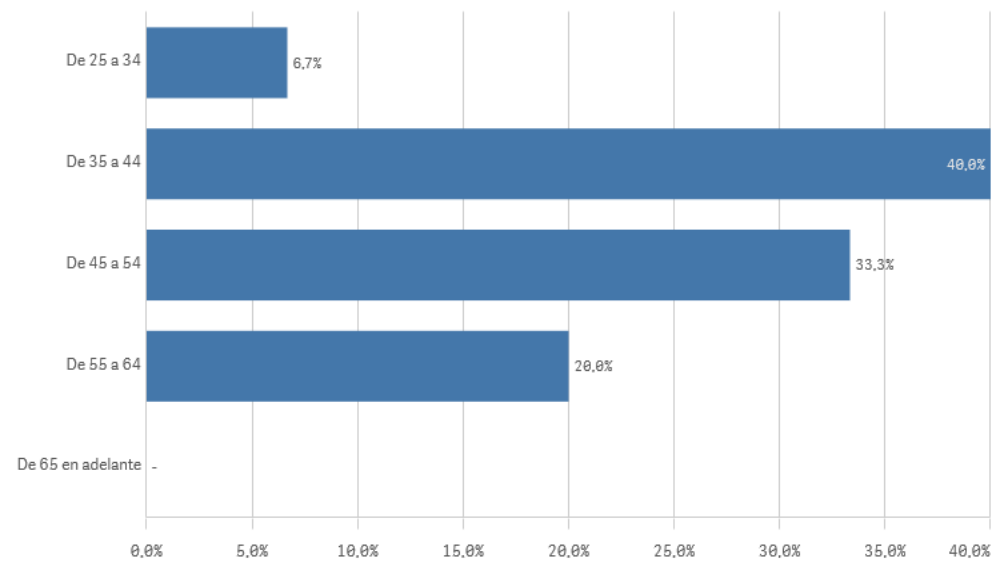
-

Participación n

15

Edad (años)

(%) Porcentaje por franjas



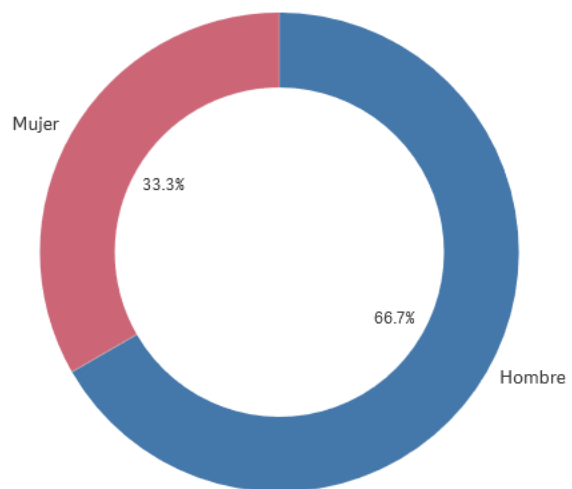
Edad media (años)

46,5

Des. Típica

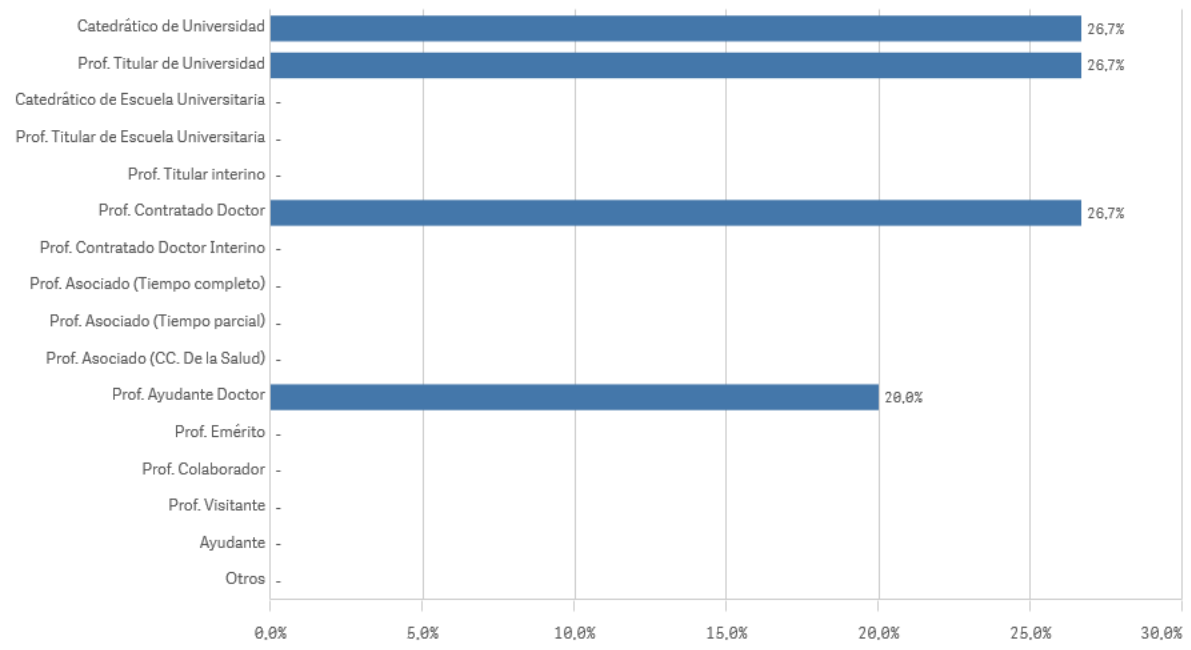
8,4

Genero



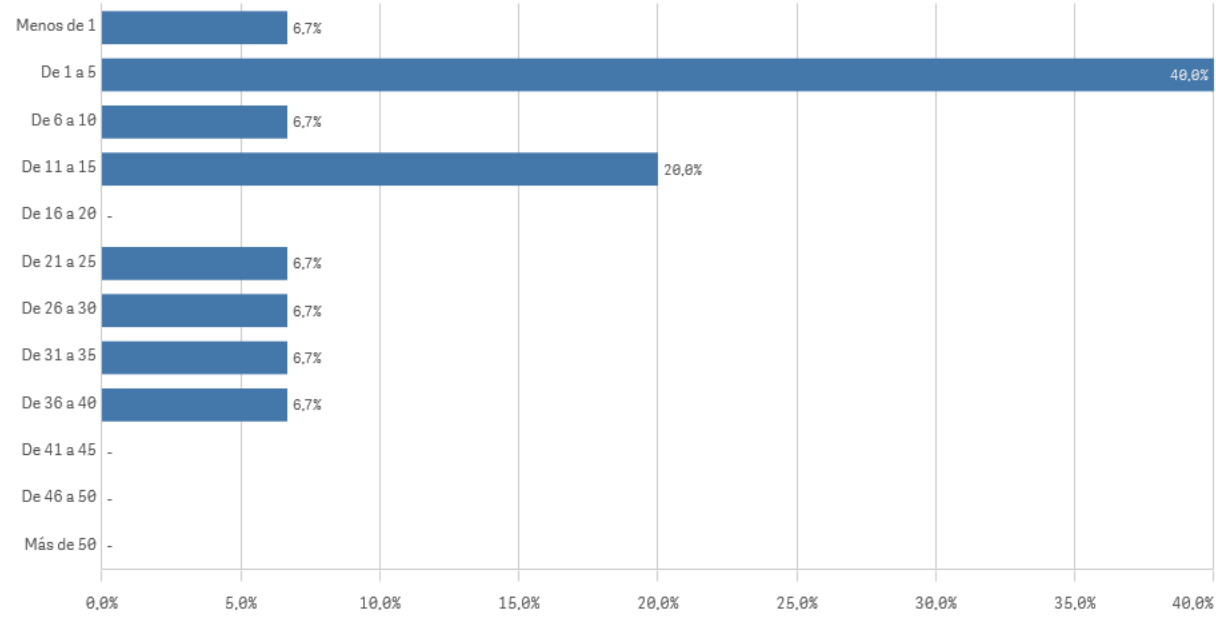
■ Hombre ■ Mujer

### Distribución por categorías

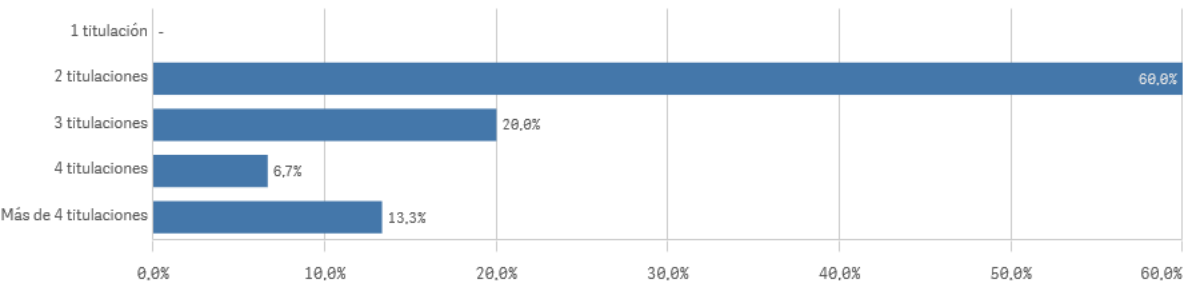


### Experiencia laboral (años)

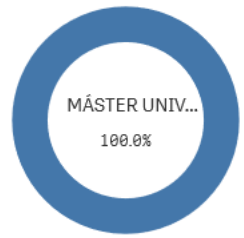
(%) Porcentaje por franjas



### Distribución por N° de Titulaciones

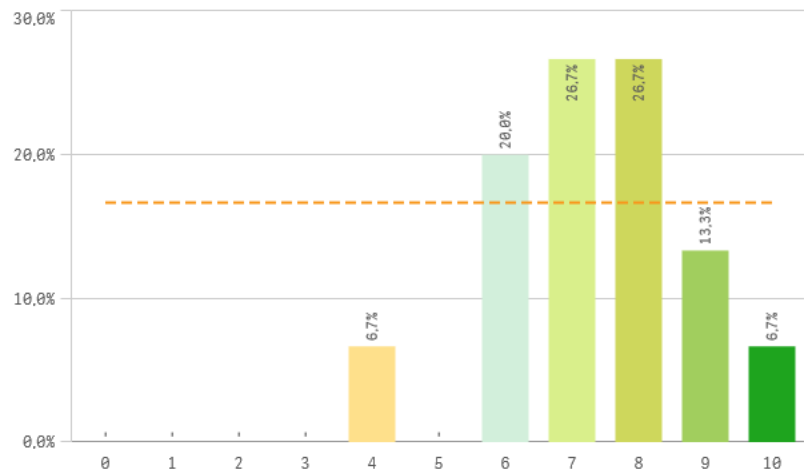


### Tipo de titulación (%)

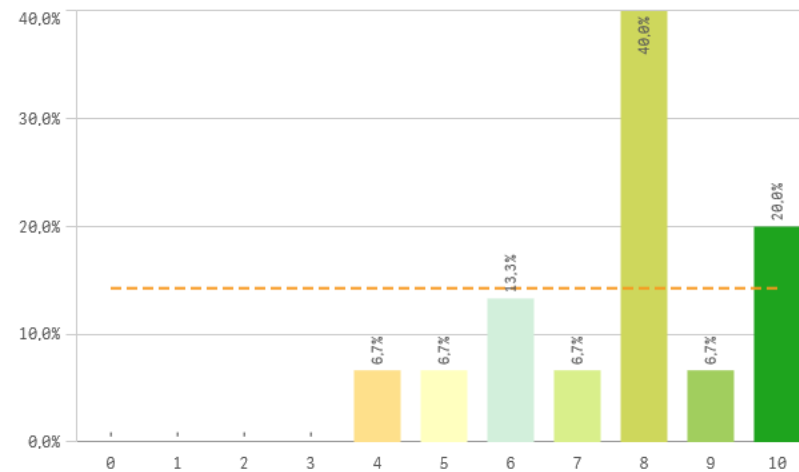


# **ASPECTOS DE LA TITULACIÓN**

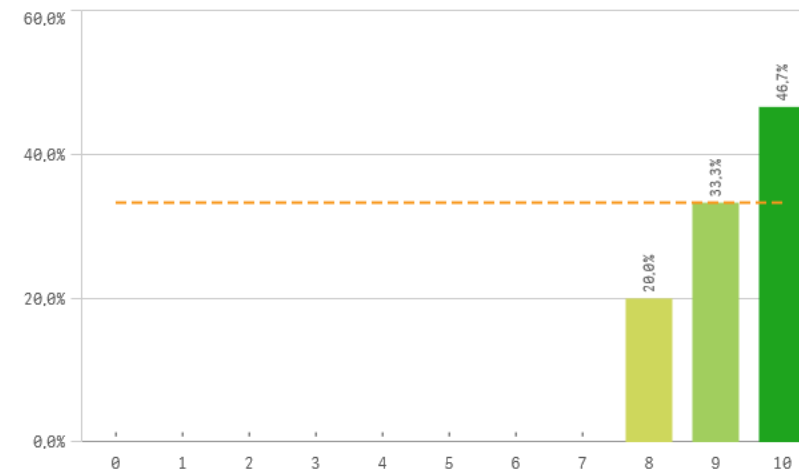
Plan de estudios



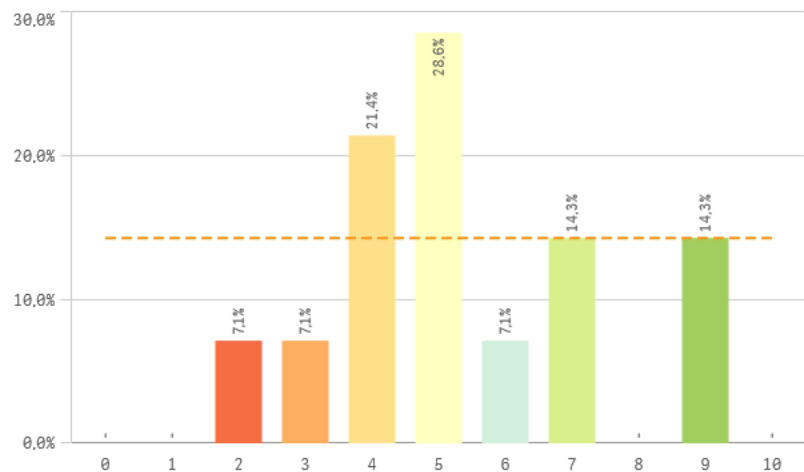
Objetivos claros



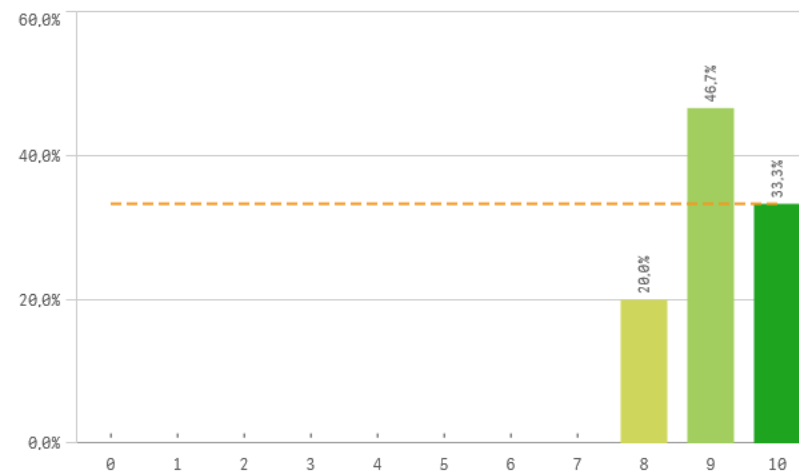
Cumplimiento del programa



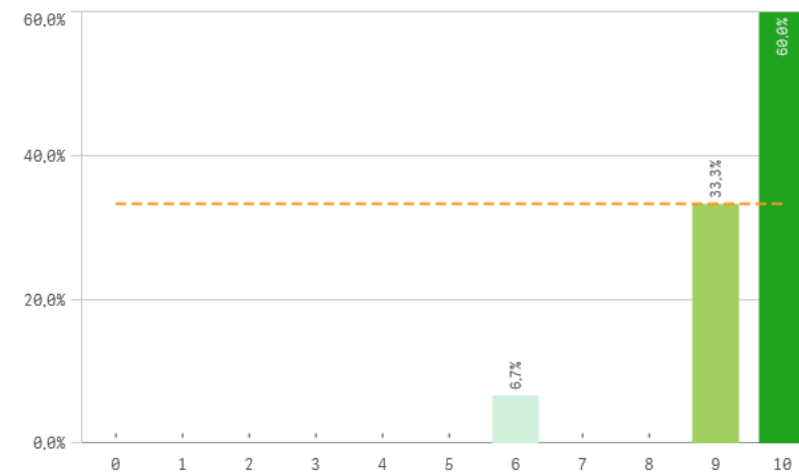
Orientación internacional



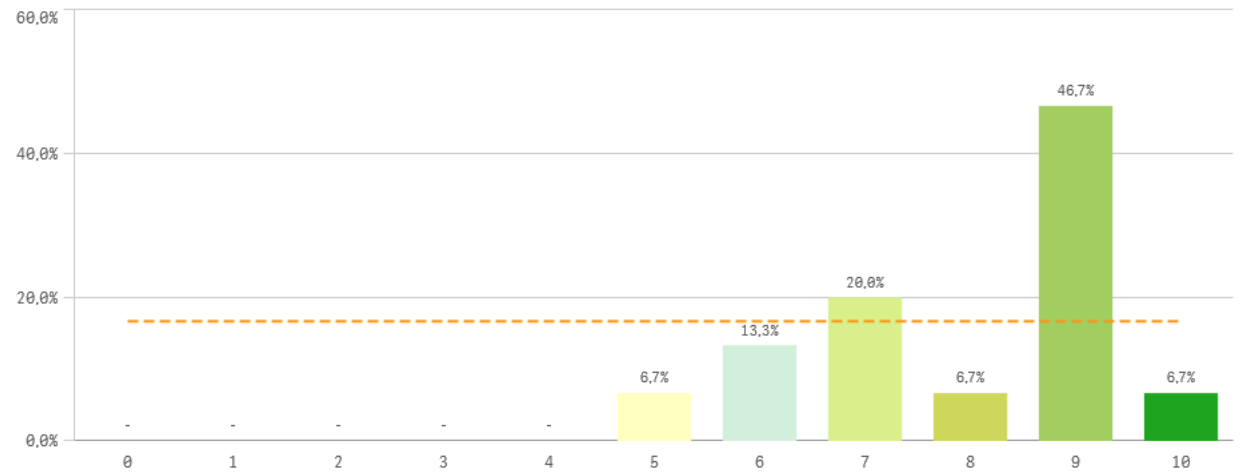
Coordinación de la titulación



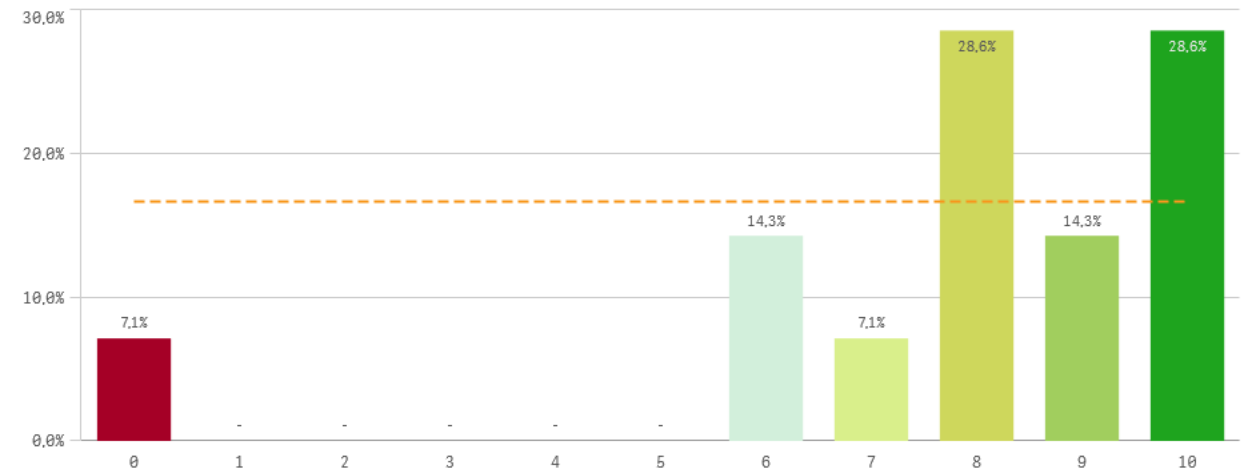
Alumnos por aula



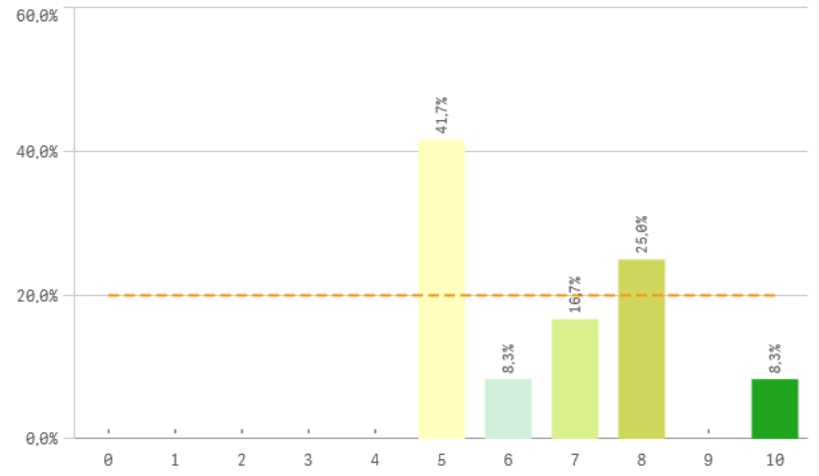
**Dificultad apropiada**



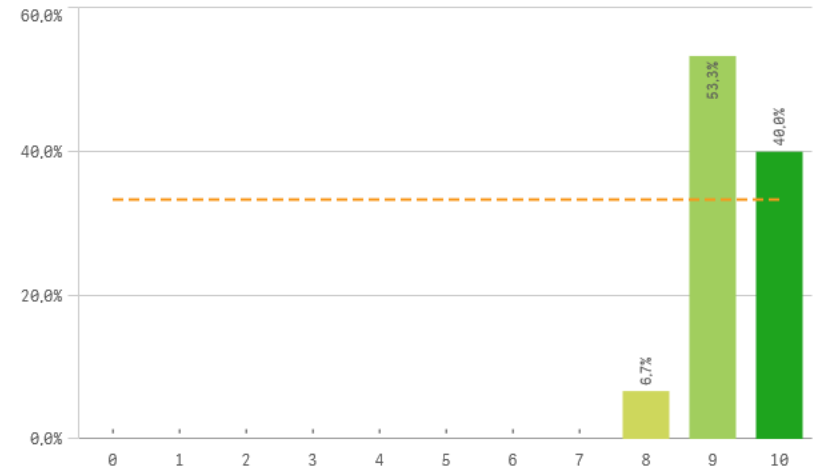
**Integración teoría/práctica**



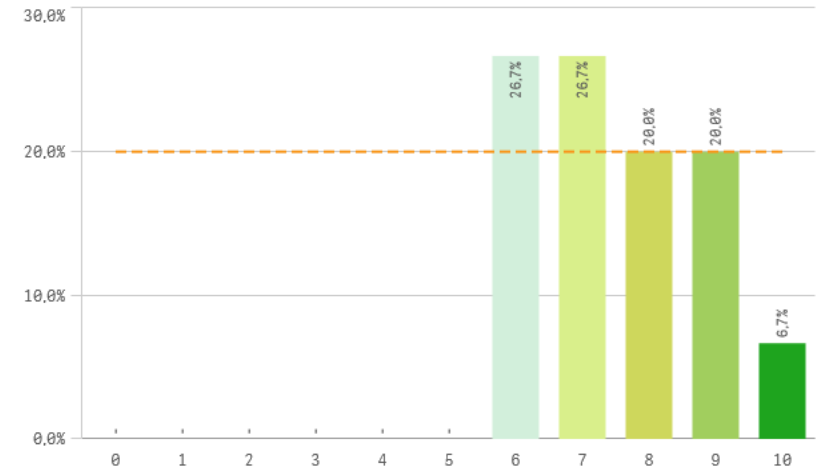
**Relación calidad/precio**



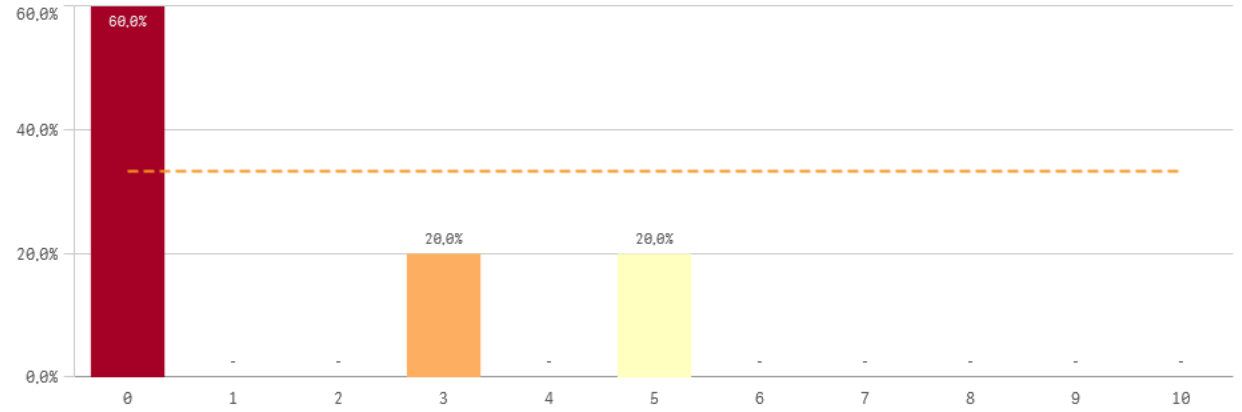
**Calificaciones en tiempo**



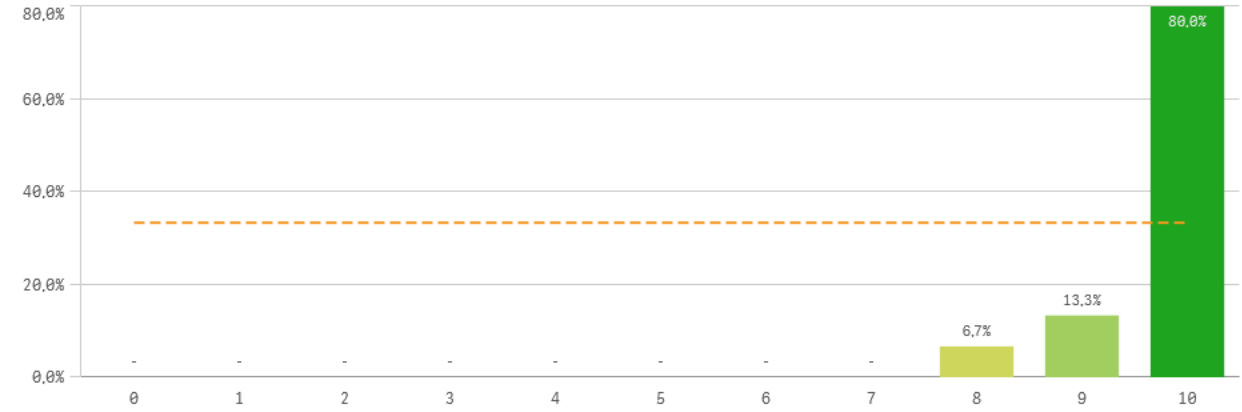
**Importancia en la sociedad**



### Prácticas externas

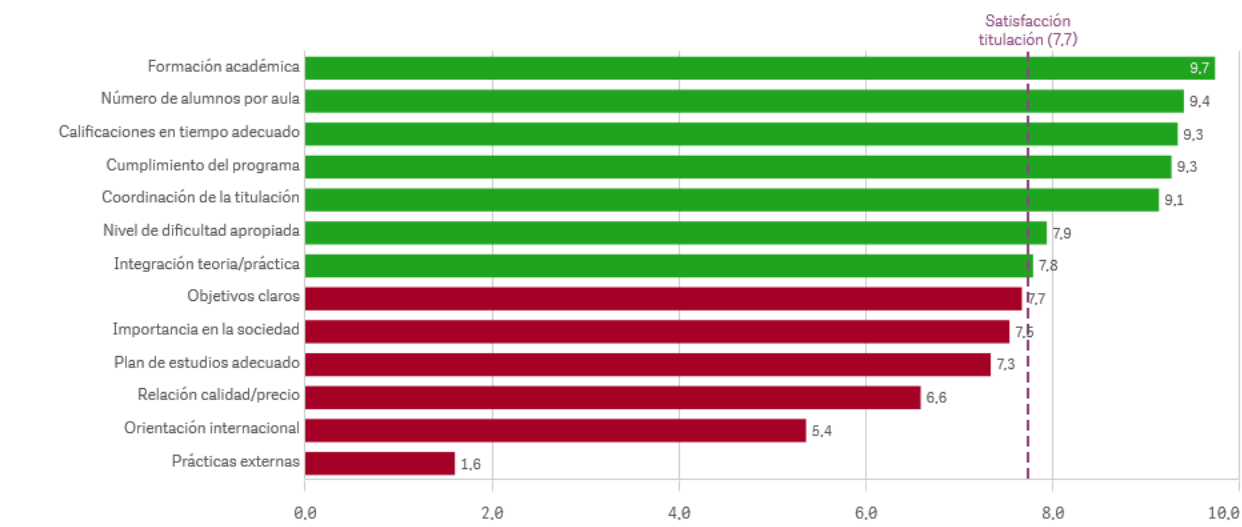


### Formación académica relacionada



Aspectos de la titulación	Q	Media	Desv. típica	Mediana	Moda
Formación académica		9,7	0,6	10,0	10,0
Número de alumnos por aula		9,4	1,1	10,0	10,0
Calificaciones en tiempo adecuado		9,3	0,6	9,0	9,0
Cumplimiento del programa		9,3	0,8	9,0	10,0
Coordinación de la titulación		9,1	0,7	9,0	9,0
Nivel de dificultad apropiada		7,9	1,5	9,0	9,0
Integración teoría/práctica		7,8	2,6	8,0	-
Objetivos claros		7,7	1,8	8,0	8,0
Importancia en la sociedad		7,5	1,3	7,0	-
Plan de estudios adecuado		7,3	1,5	7,0	-
Relación calidad/precio		6,6	1,7	6,5	5,0
Orientación internacional		5,4	2,1	5,0	5,0
Prácticas externas		1,6	2,3	0,0	0,0

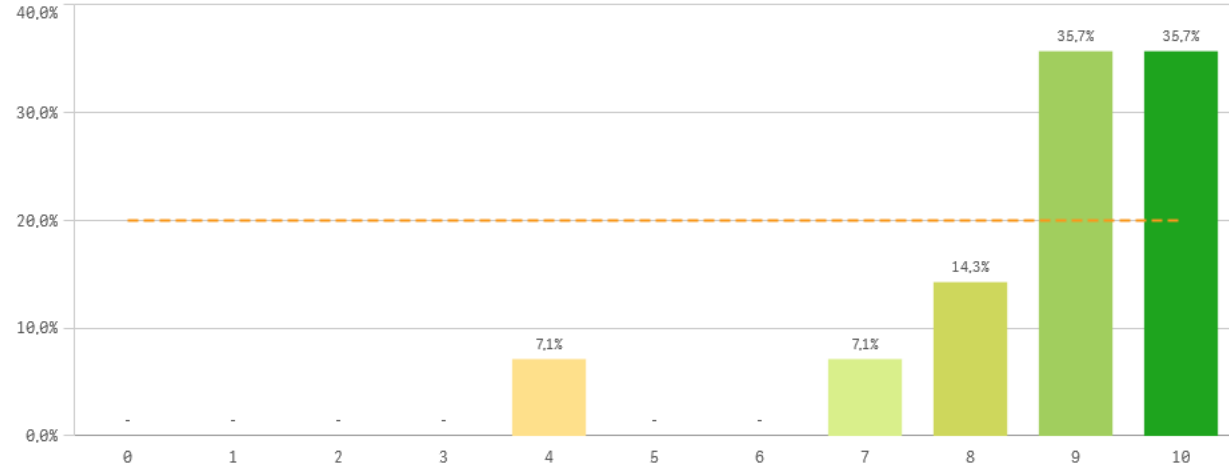
### Fortalezas y debilidades



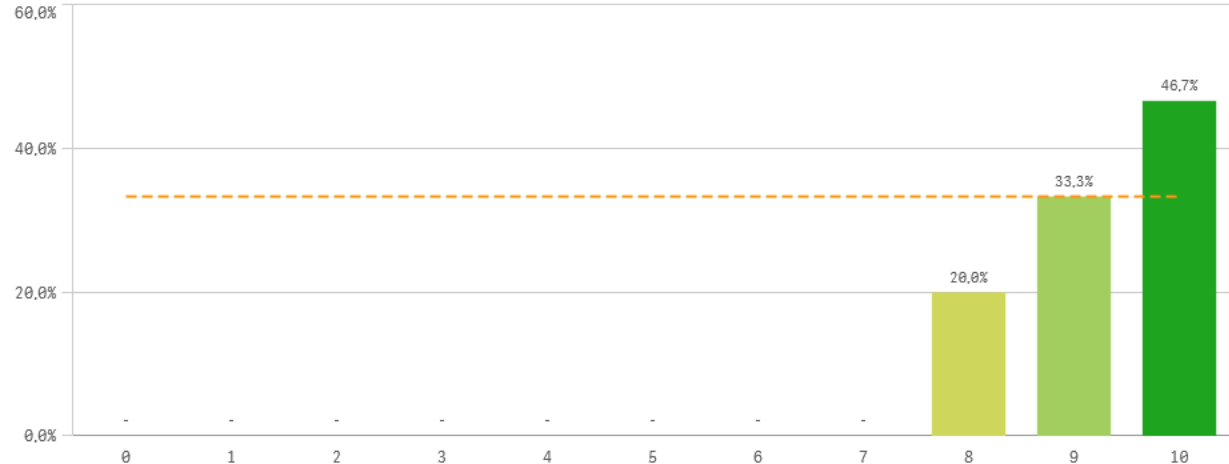


# **RECURSOS PARA EL DESARROLLO DE LA TITULACIÓN**

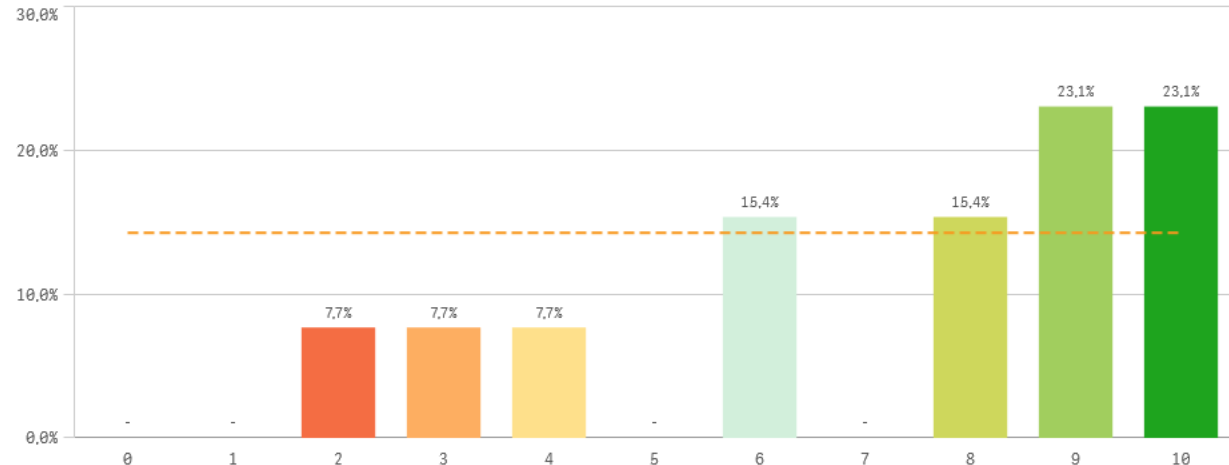
Recursos administrativos suficientes



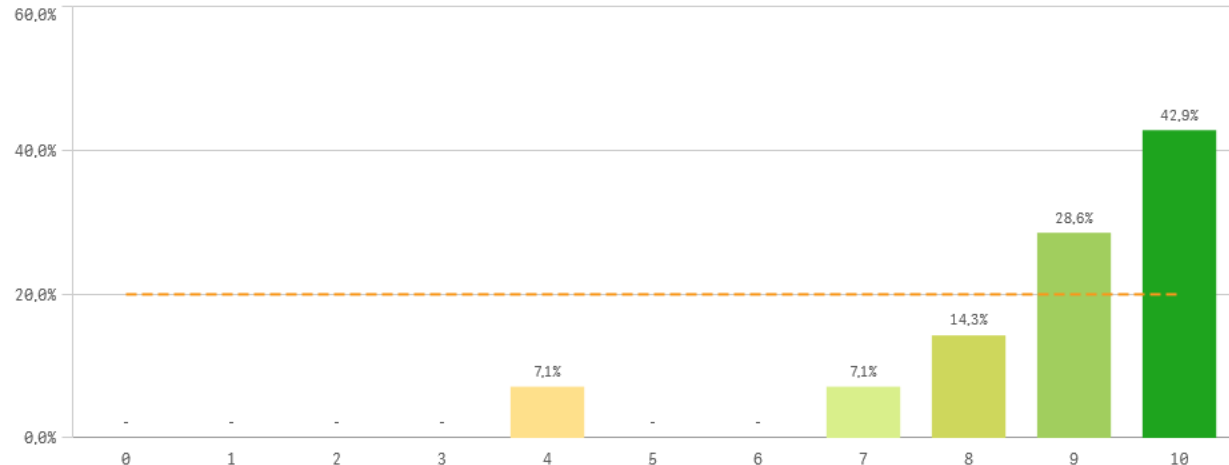
Aulas docencia teorica



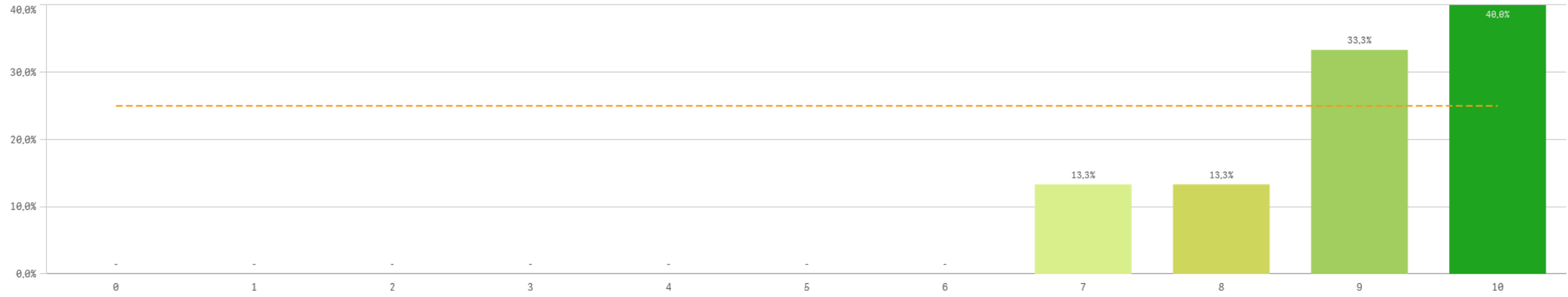
Aulas docencia práctica



Fondos de la biblioteca

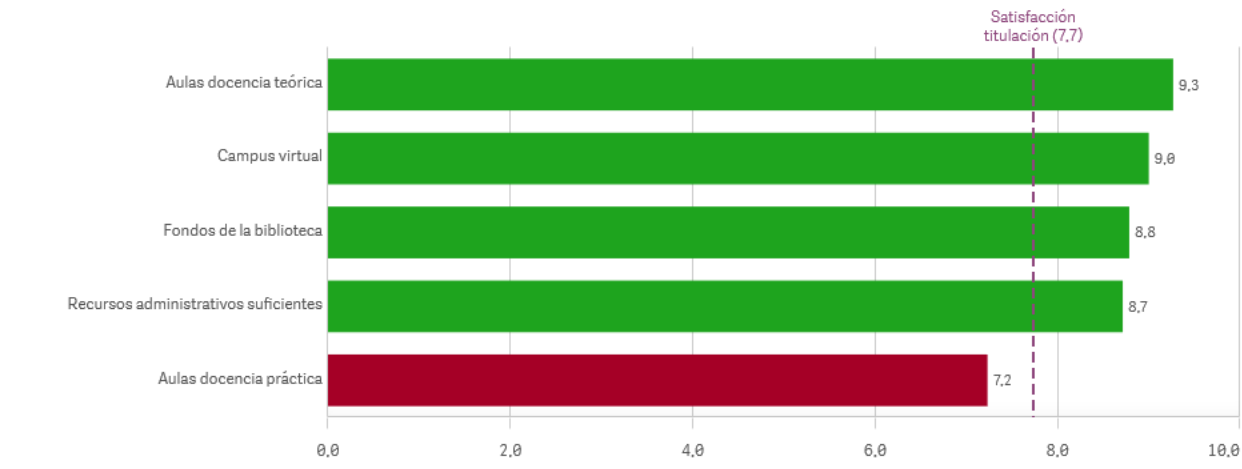


**Campus virtual**



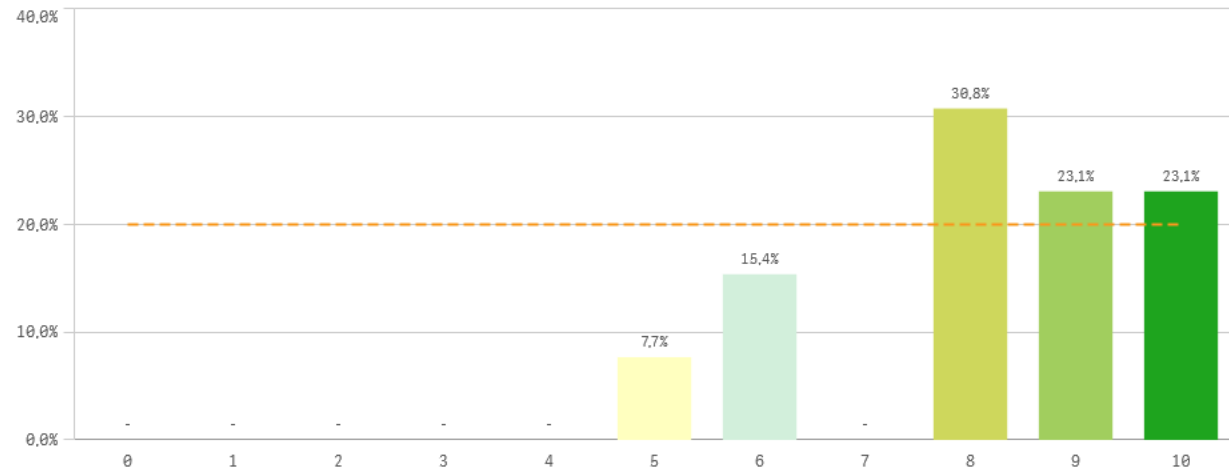
Recursos	Q	Media	Desv típica	Mediana	Moda
Aulas docencia teórica		9,3	0,8	9,0	10,0
Campus virtual		9,0	1,1	9,0	10,0
Fondos de la biblioteca		8,8	1,7	9,0	10,0
Recursos administrativos suficientes		8,7	1,6	9,0	-
Aulas docencia práctica		7,2	2,8	8,0	-

**Fortalezas y debilidades**

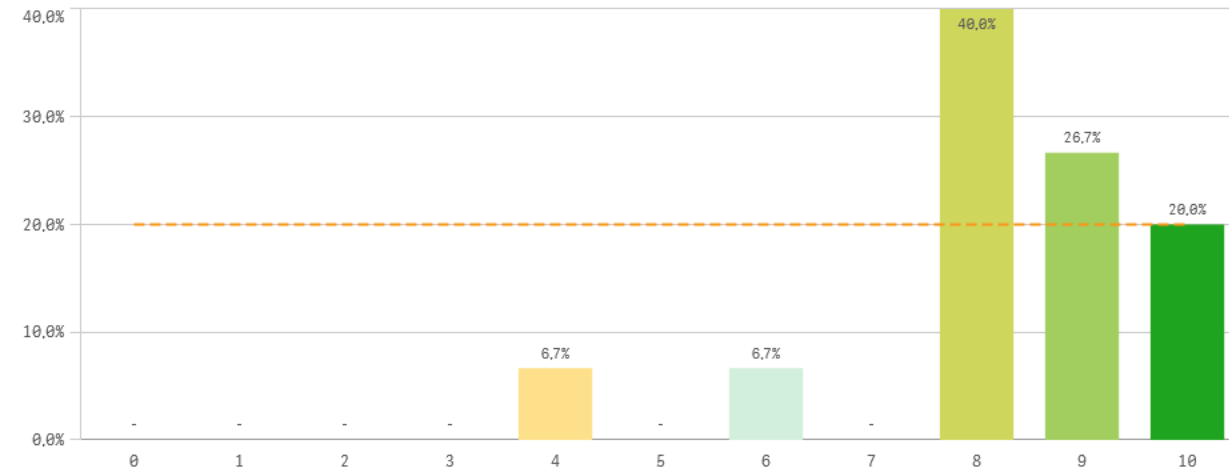


# **GESTIÓN DE LA TITULACIÓN**

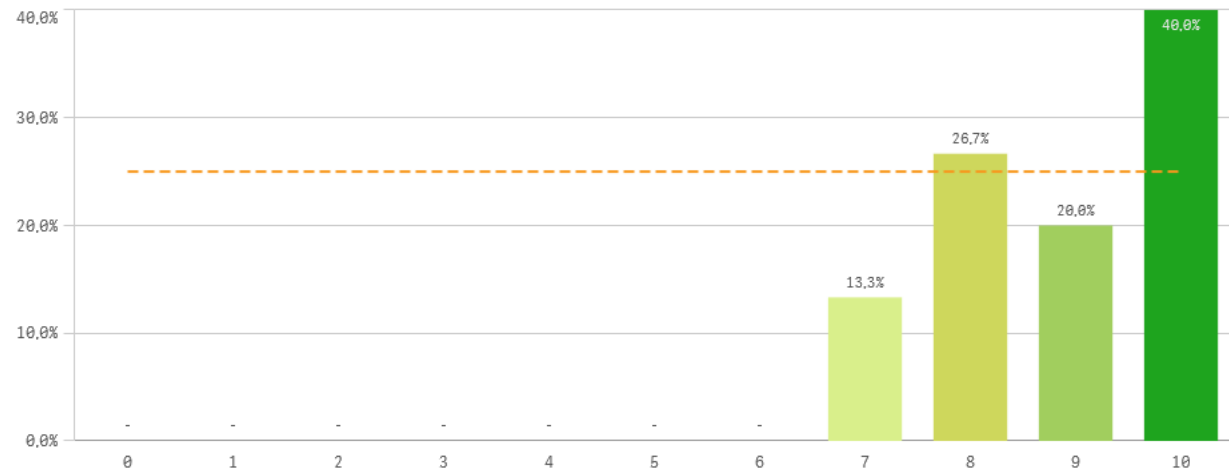
Atención prestada por el PAS



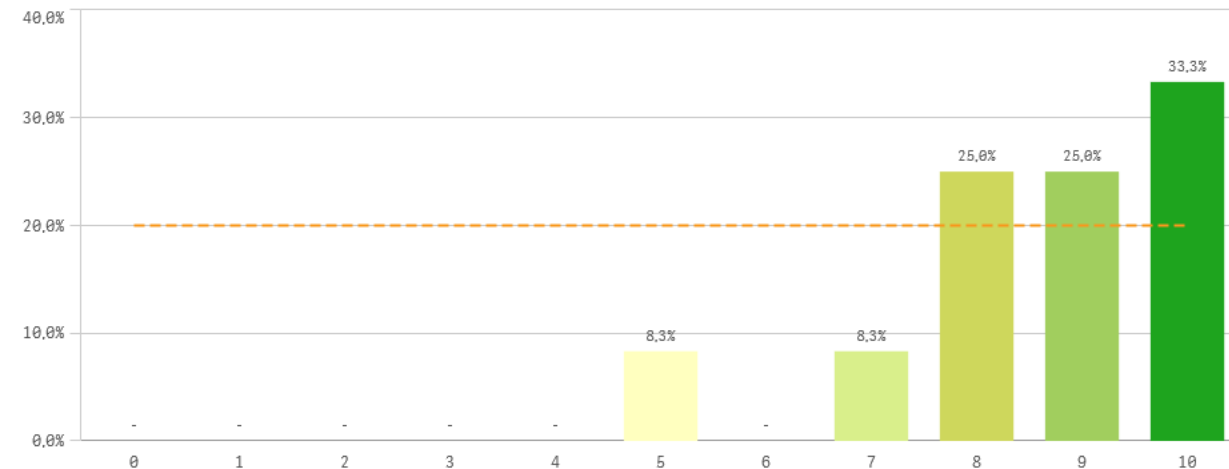
Apoyo técnico y logístico



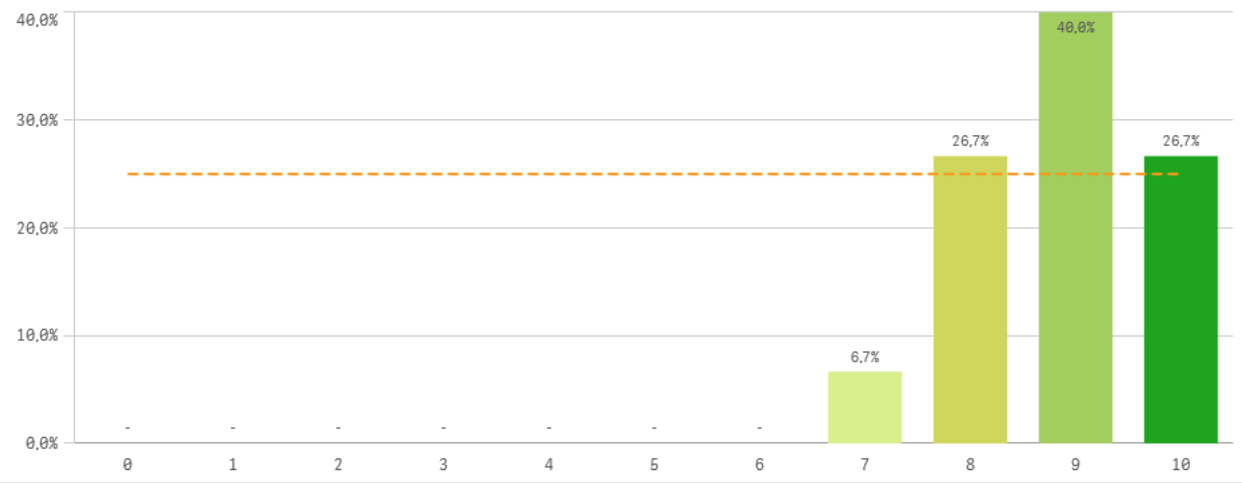
Procesos administrativos de la titulación



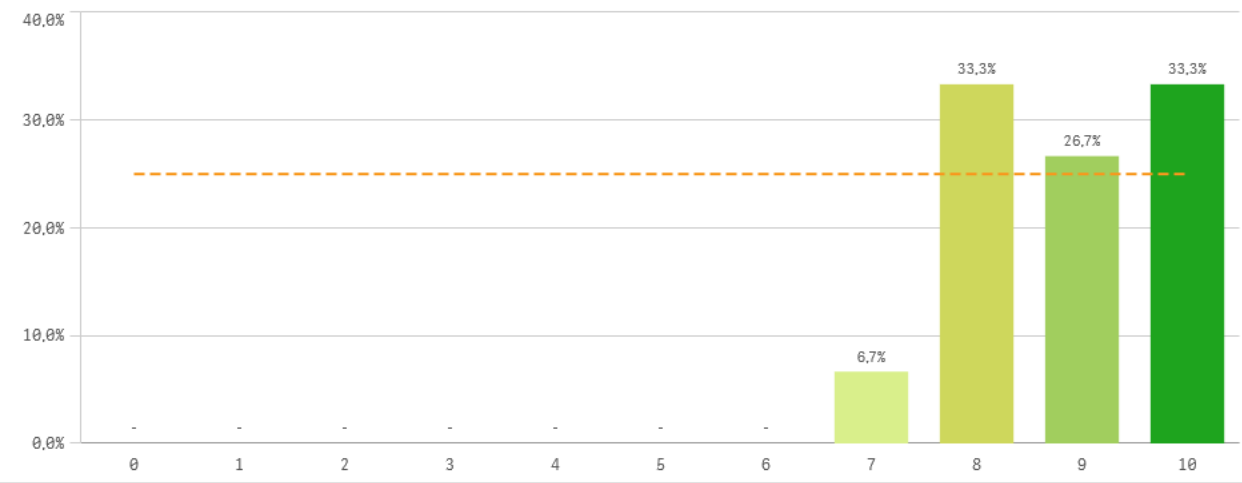
Procesos administrativos comunes



### Organización de horarios

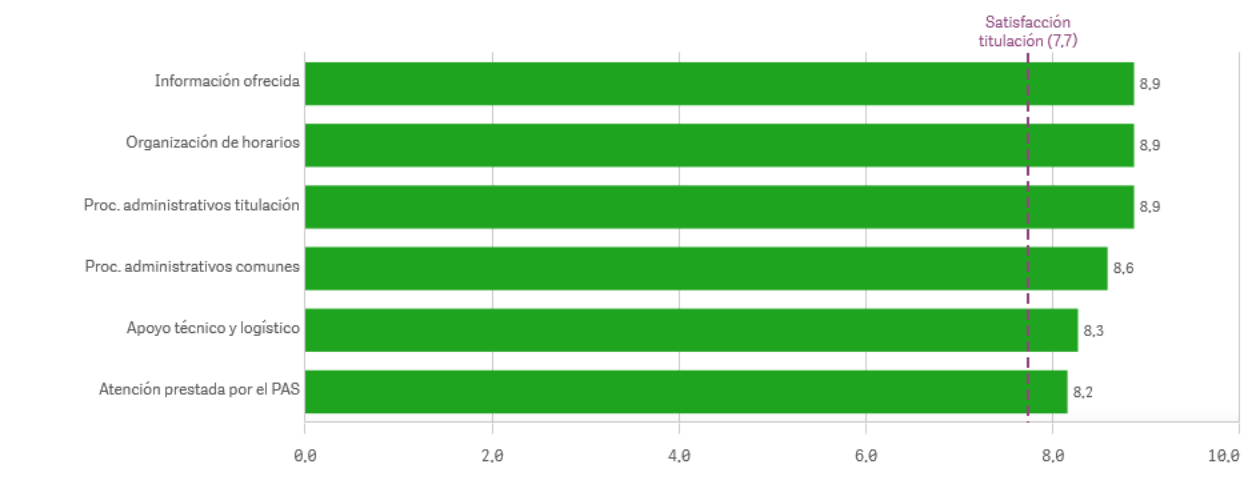


### Información ofrecida



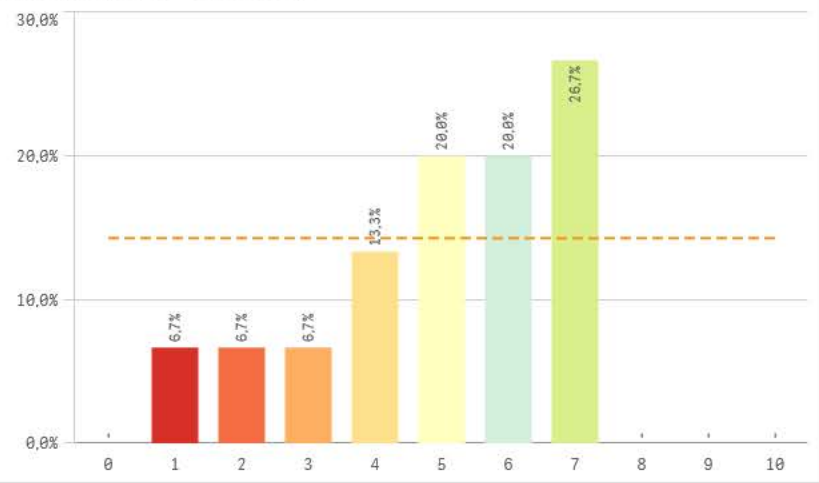
Gestión de la titulación	Q	Media	Desv. típica	Mediana	Moda
Información ofrecida		8,9	1,0	9,0	-
Organización de horarios		8,9	0,9	9,0	9,0
Proc. administrativos titulación		8,9	1,1	9,0	10,0
Proc. administrativos comunes		8,6	1,5	9,0	10,0
Apoyo técnico y logístico		8,3	1,6	8,0	8,0
Atención prestada por el PAS		8,2	1,6	8,0	8,0

### Fortalezas y debilidades

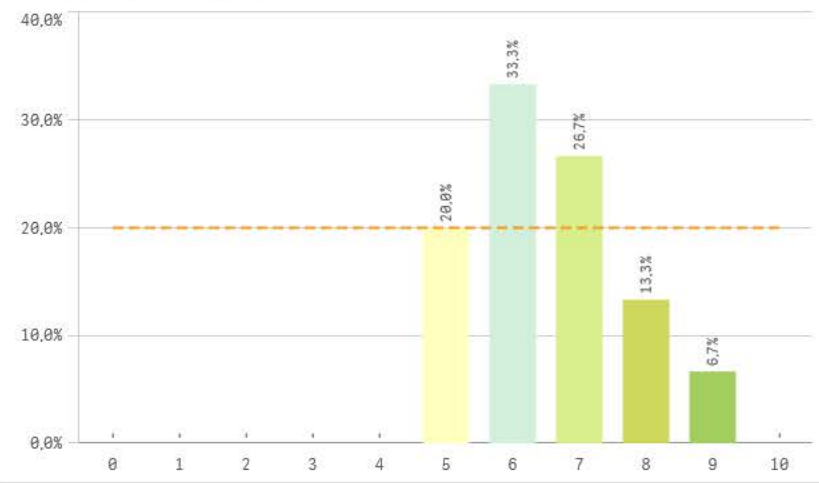


# **SATISFACCIÓN CON LOS ALUMNOS**

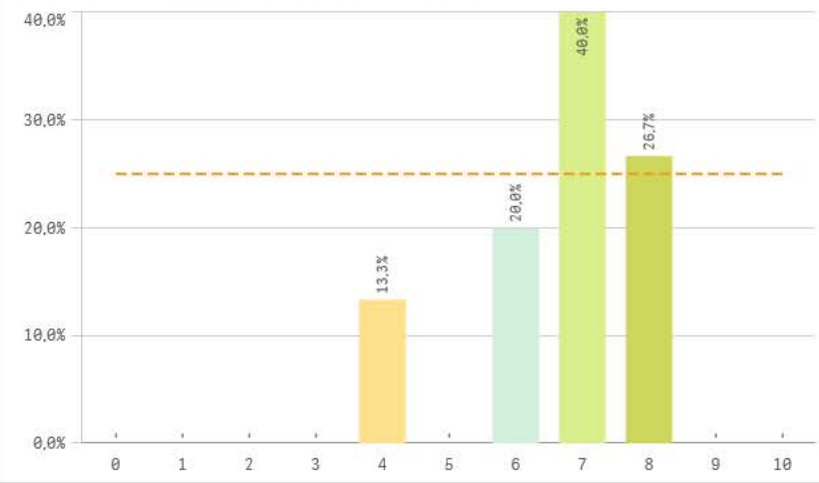
**Aprovechamiento de las tutorías**



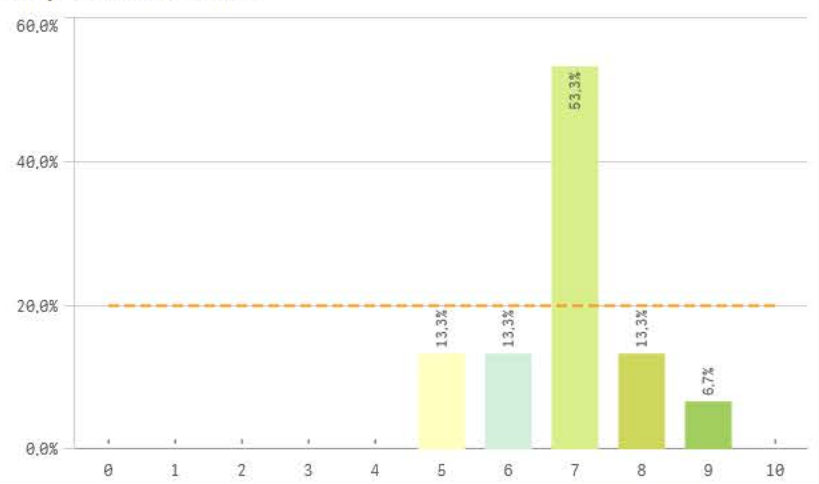
**Implicación de los alumnos**



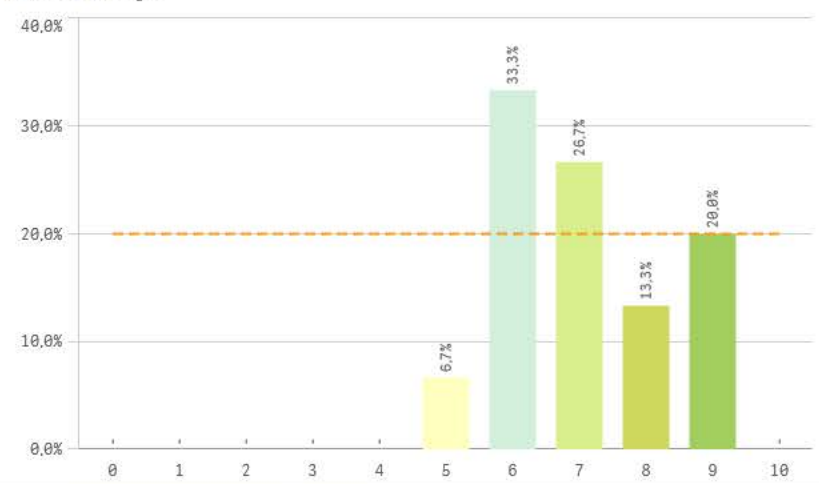
**Adquisición de competencias del plan de estudios**



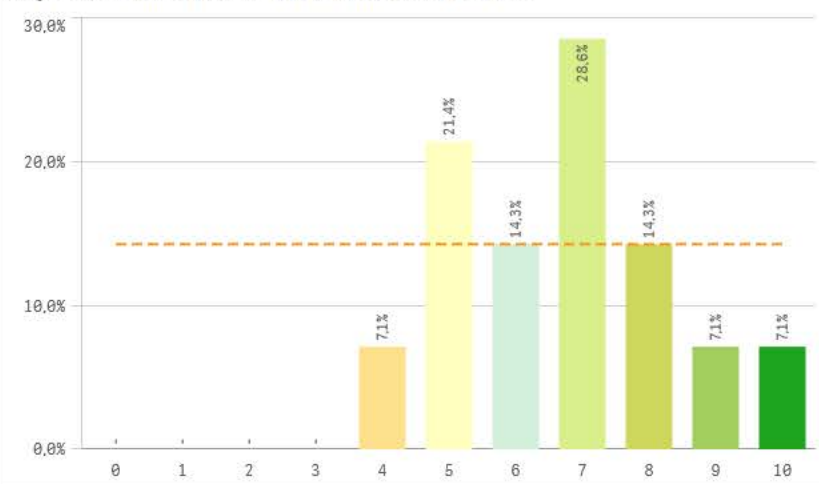
**Compromiso del alumnado**



**Nivel de trabajo**

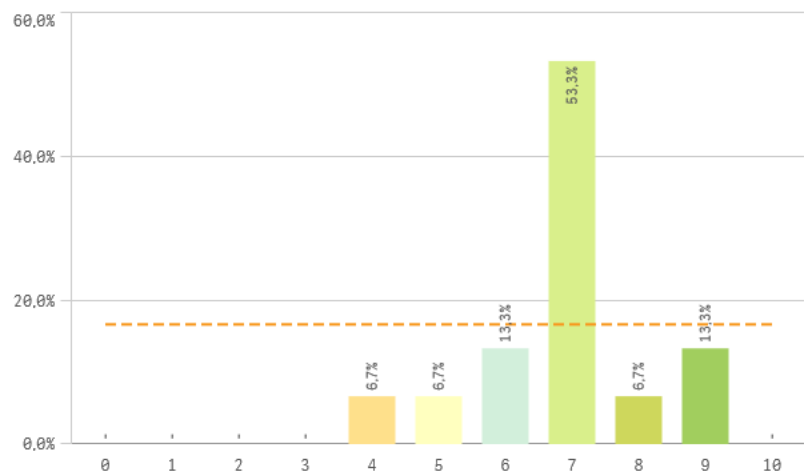


**Implicación con la evaluación continua de los alumnos**

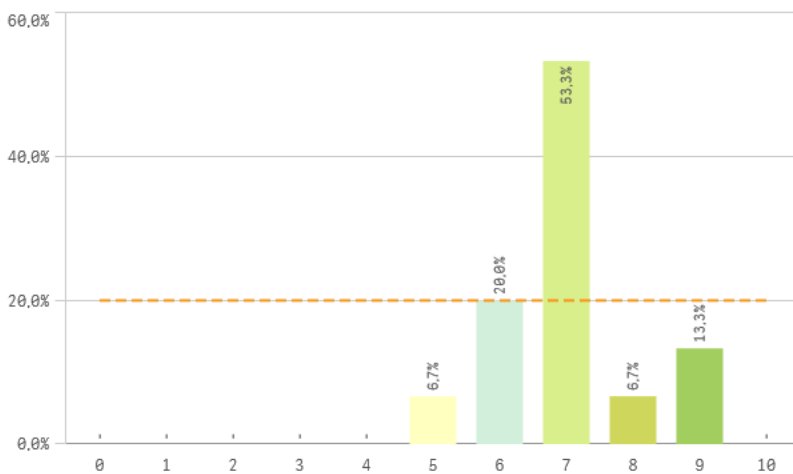




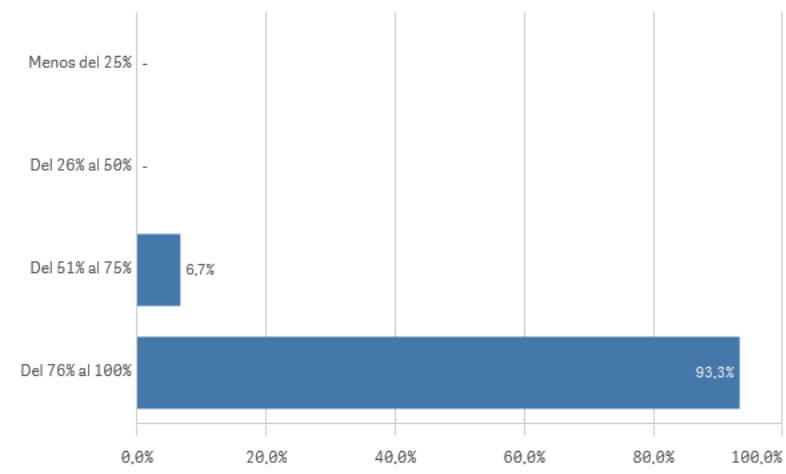
### Aprovechamiento de las clases



### Satisfacción con los resultados de los alumnos

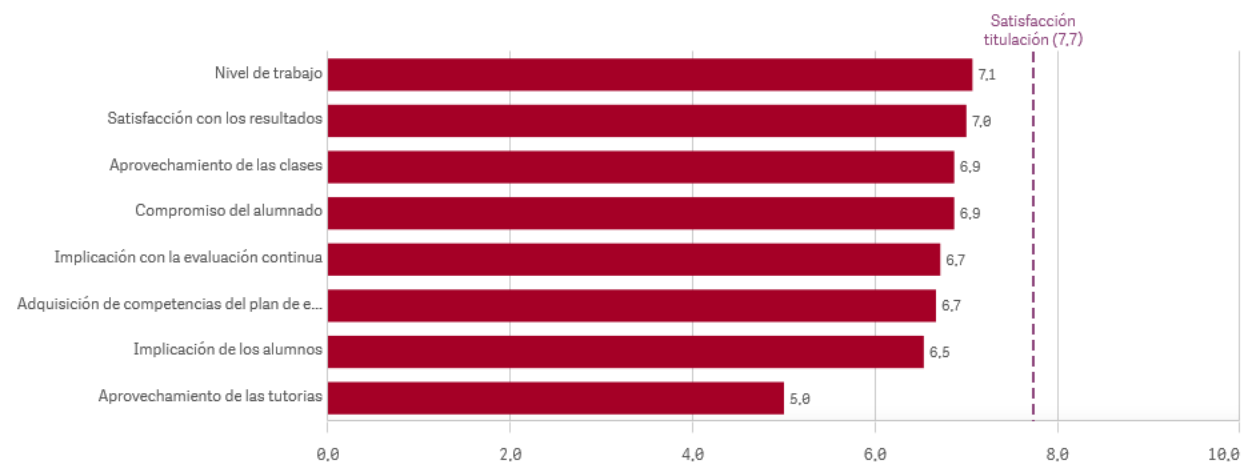


### Asistencia de alumnos (%)



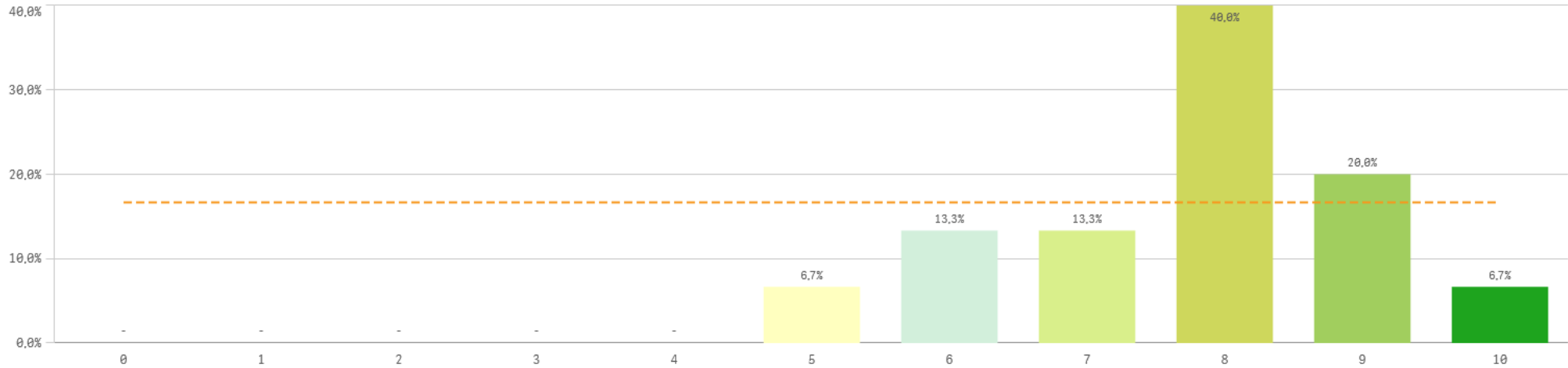
Satisfacción con los alumnos	Q	Media	Desv. típica	Mediana	Moda
Nivel de trabajo		7,1	1,3	7,0	6,0
Satisfacción con los resultados		7,0	1,1	7,0	7,0
Aprovechamiento de las clases		6,9	1,3	7,0	7,0
Compromiso del alumnado		6,9	1,1	7,0	7,0
Implicación con la evaluación continua		6,7	1,7	7,0	7,0
Adquisición de competencias del plan de estudios		6,7	1,3	7,0	7,0
Implicación de los alumnos		6,5	1,2	6,0	6,0
Aprovechamiento de las tutorías		5,0	1,9	5,0	7,0

### Fortalezas y debilidades



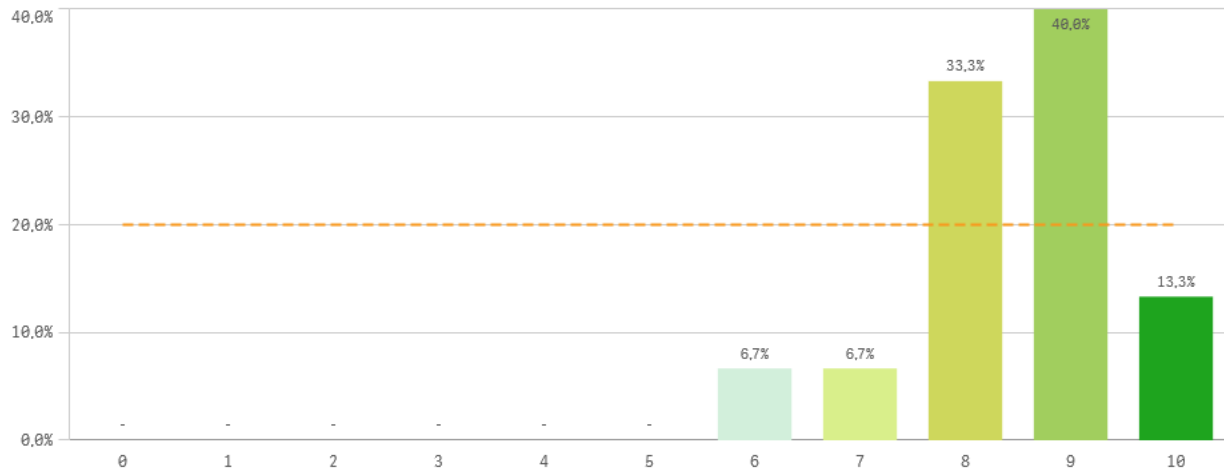
# **SATISFACCIÓN DE LA TITULACIÓN**

### Satisfacción de la titulación

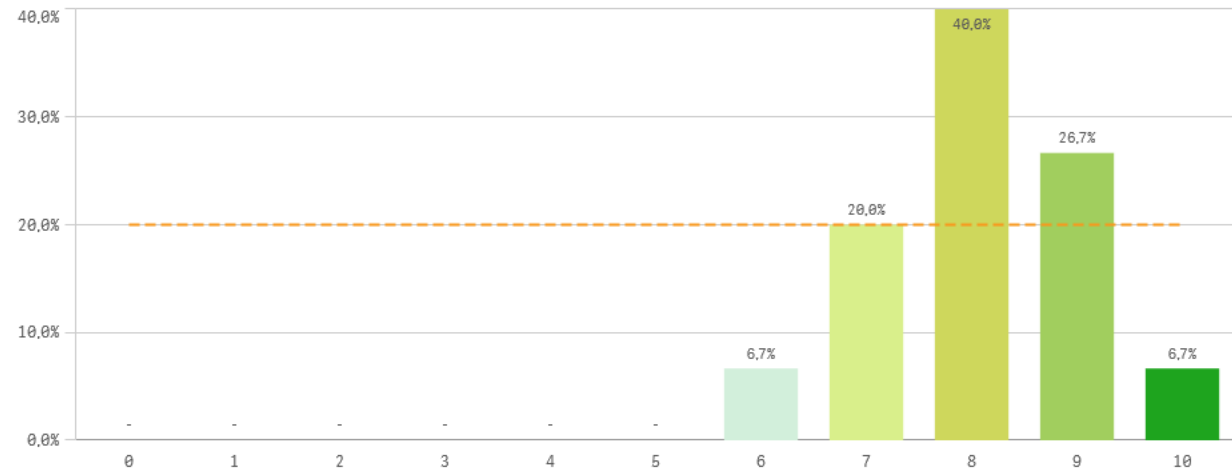


**Media** 7,7  
**Desviación Típica** 1,3  
**Mediana** 8,0  
**Moda** 8,0

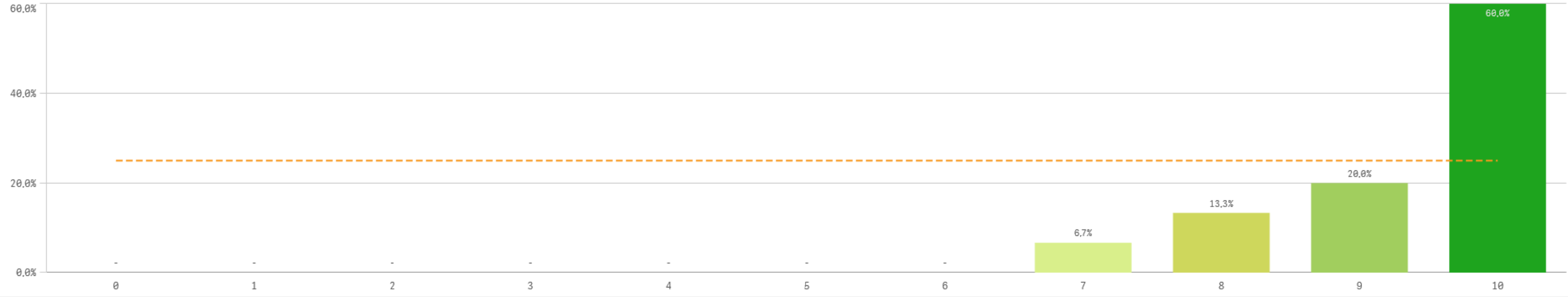
### Satisfacción con la actividad docente de la titulación



### Satisfacción de la UCM

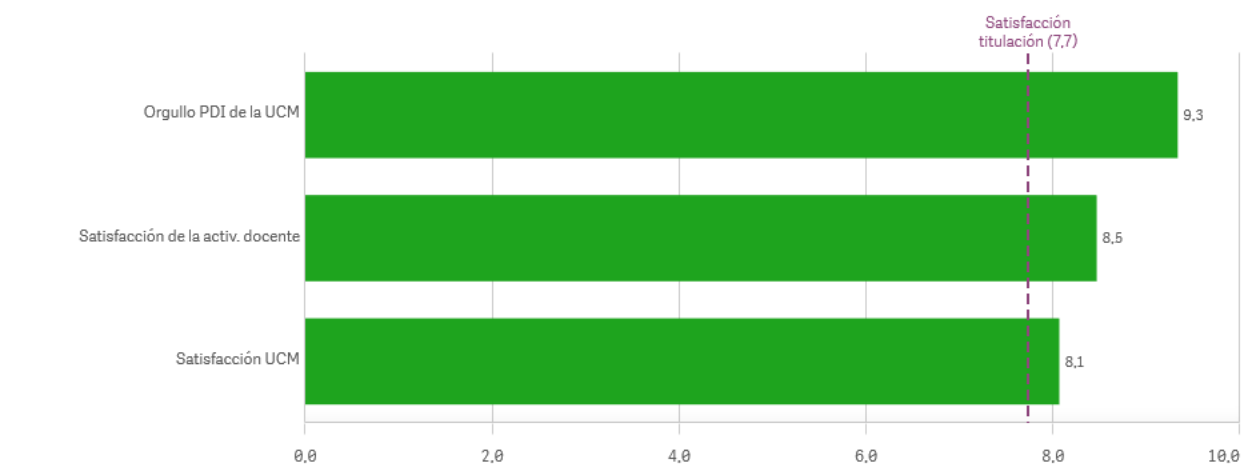


**Orgullo ser PDI de la UCM**



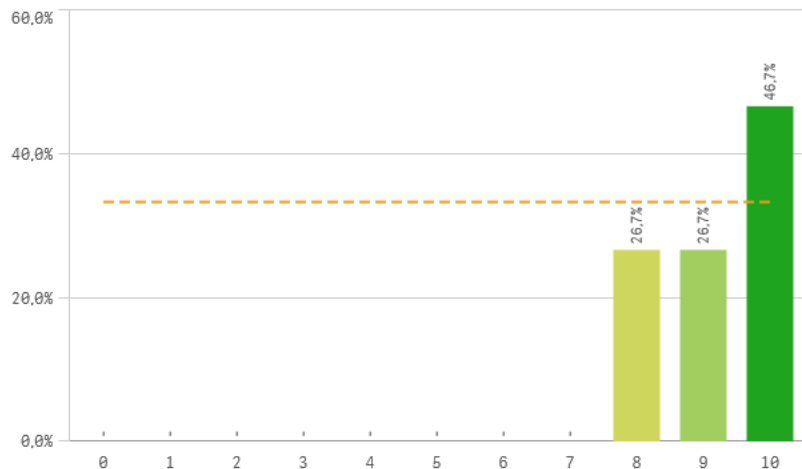
Satisfacción de la titulación	Q	Media	Desv. típica	Mediana	Moda
Orgullo PDI de la UCM		9,3	1,0	10,0	10,0
Satisfacción de la activ. docente		8,5	1,1	9,0	9,0
Satisfacción UCM		8,1	1,0	8,0	8,0

**Fortalezas y debilidades**

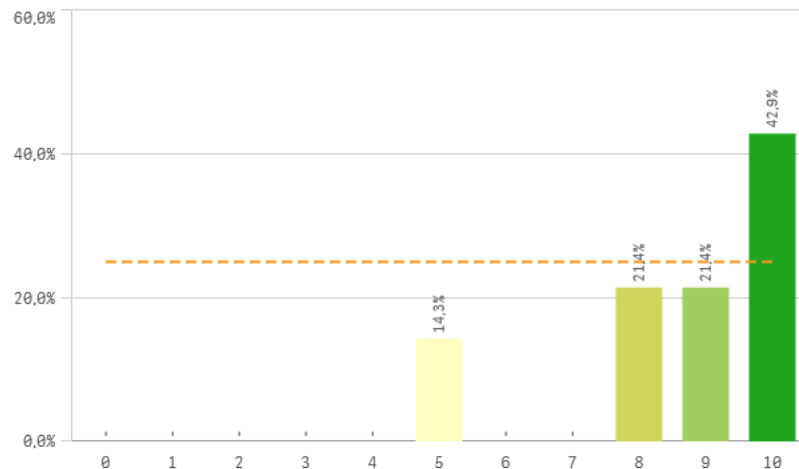


**COMPROMISO**

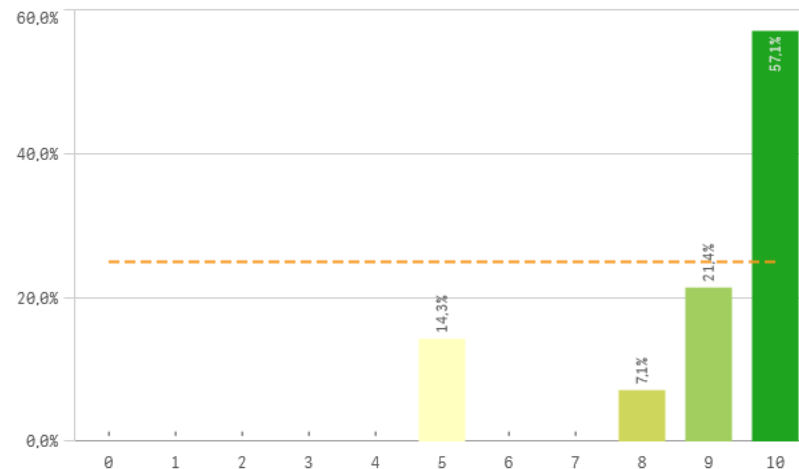
**Repetir docencia en la titulación (fidelidad)**



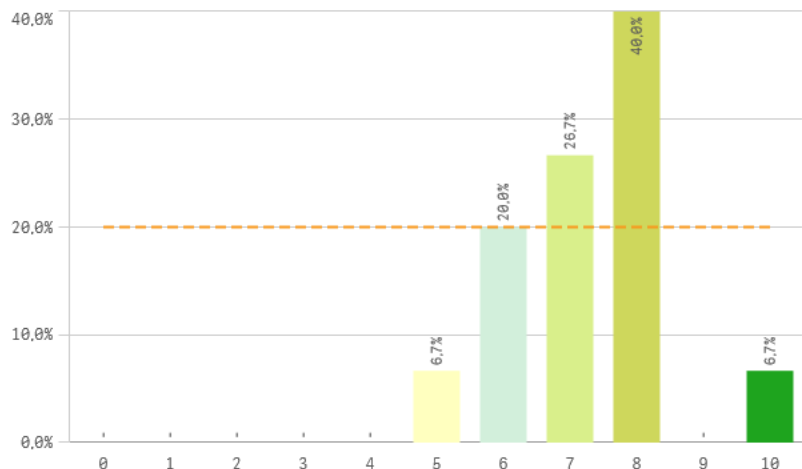
**Repetir PDI (fidelidad)**



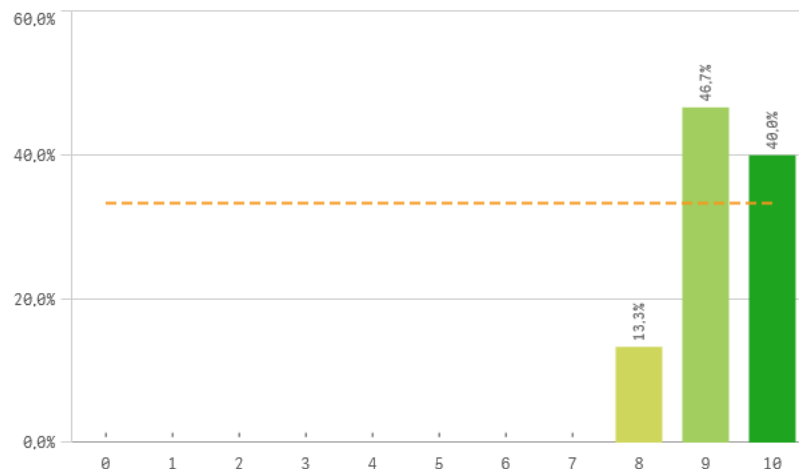
**Repetir PDI en la UCM (fidelidad)**



**Recomendar titulación (preinscripción)**



**Recomendar estudiar en la UCM (preinscripción)**



Compromiso	Q	Media	Desv. típica	Mediana	Moda
Recomendar estudiar en la UCM		9,3	0,7	9,0	9,0
Repetir docencia en la titulación		9,2	0,9	9,0	10,0
Repetir PDI en la UCM		8,9	1,8	10,0	10,0
Repetir PDI		8,6	1,7	9,0	10,0
Recomendar titulación		7,3	1,2	7,0	8,0

### Construcción y significado del valor "compromiso":

- \* Estudiante comprometido: valora con 9 o más puntos todas las preguntas de fidelidad, prescripción y vinculación.
- \* Estudiante neutro: la puntuación que otorga a todas las preguntas de fidelidad, prescripción y vinculación están entre 6 y 9.
- \* Estudiante decepcionado: valora con 6 o menos puntos todas las preguntas de fidelidad, prescripción y vinculación.

#### ESQUEMA

