



UNIVERSIDAD
COMPLUTENSE
MADRID

Vicerrectorado de Calidad

Encuestas de satisfacción (2022-23)
Egresados

Máster en Ciencia y Tecnología Químicas

CARACTERÍSTICAS DE LA MUESTRA



OFICINA para la CALIDAD
Vicerrectorado de Calidad
UNIVERSIDAD COMPLUTENSE DE MADRID

CURSO: 2022-23

TITULACIÓN: MASTER EN CIENCIA Y TECNOLOGÍA QUÍMICA

UCM

Población N

36

%_Participacion

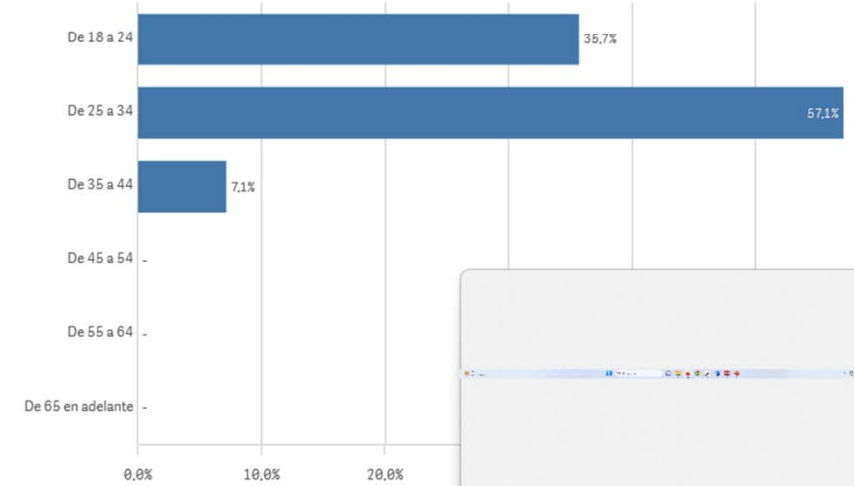
38,9%

Participación n

14

Edad (años)

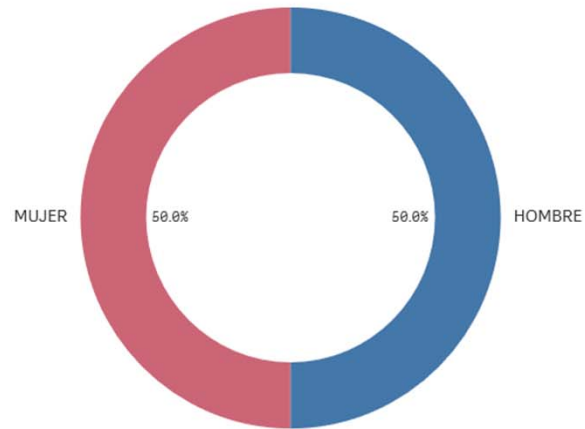
(%) Porcentaje por franjas



Edad media (años)

26,3

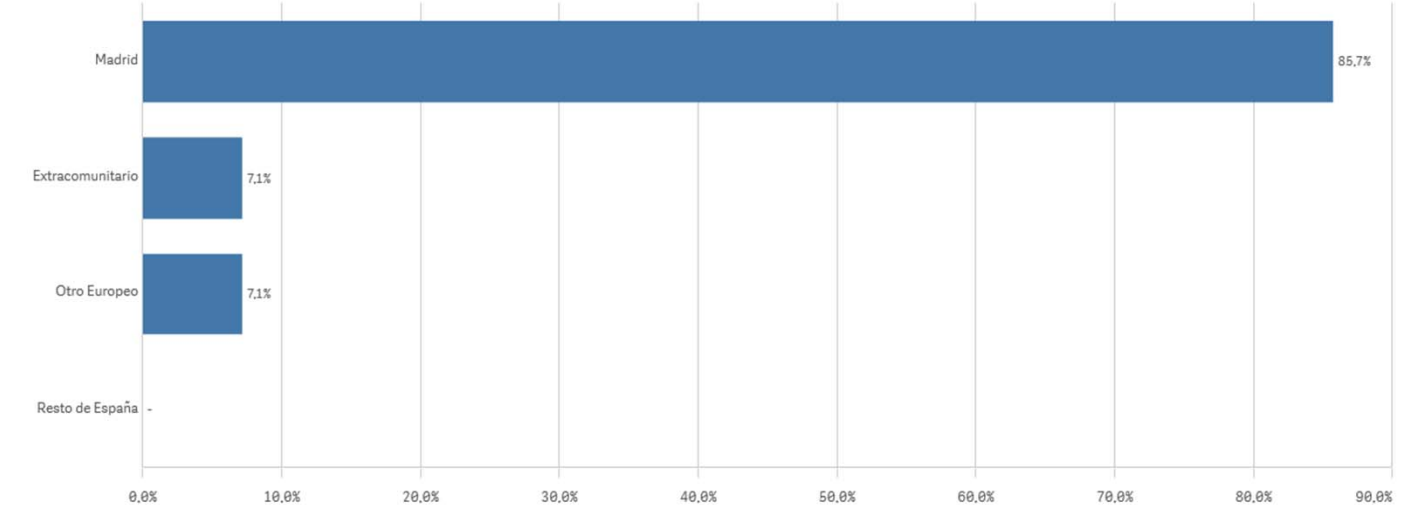
Genero



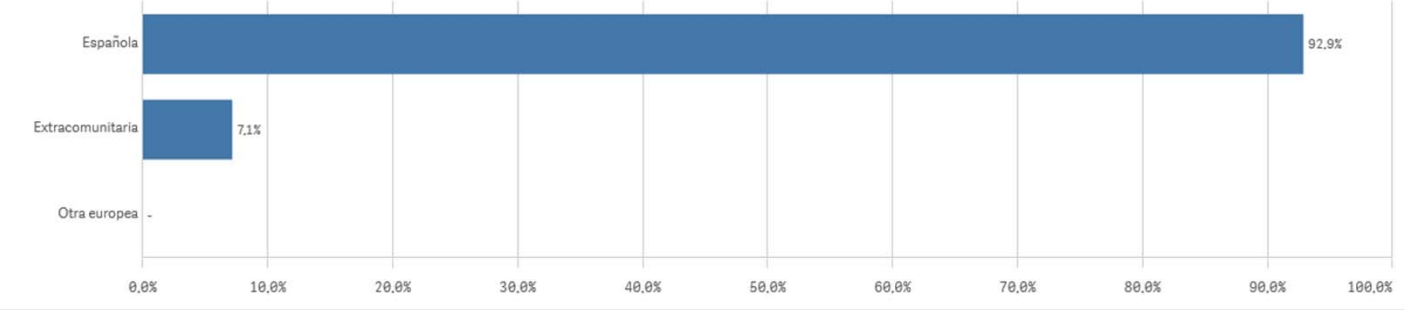
■ HOMBRE ■ MUJER

Herramienta Recortes ... X
Captura de pantalla copiada en el Portapapeles y guardada
Selecciona esta opción para marcar y compartir la imagen

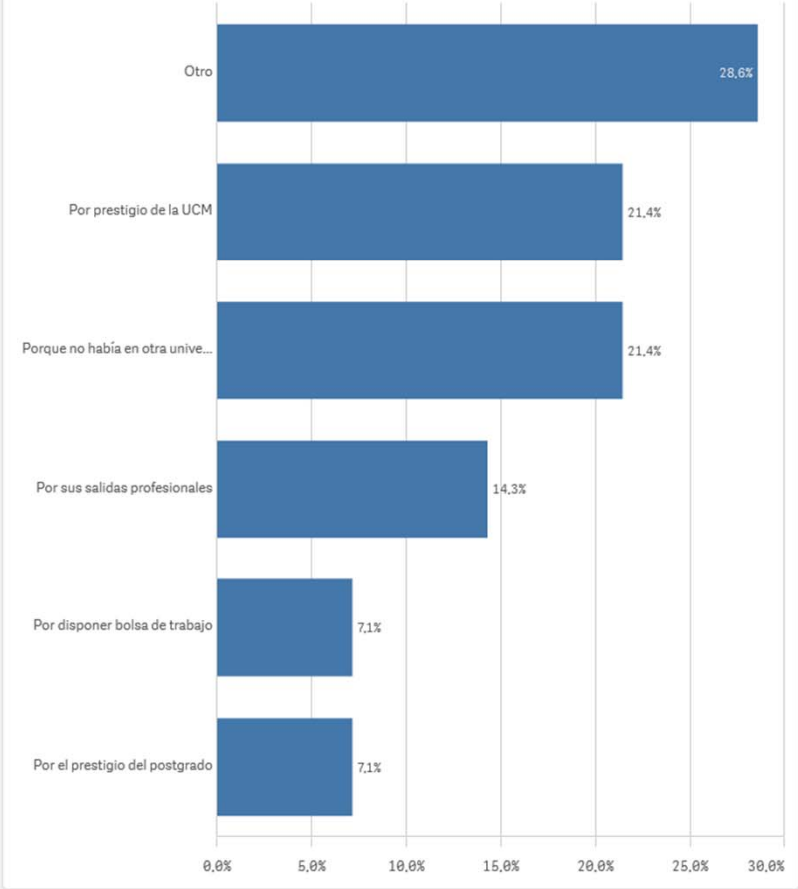
Lugar de residencia



Nacionalidad

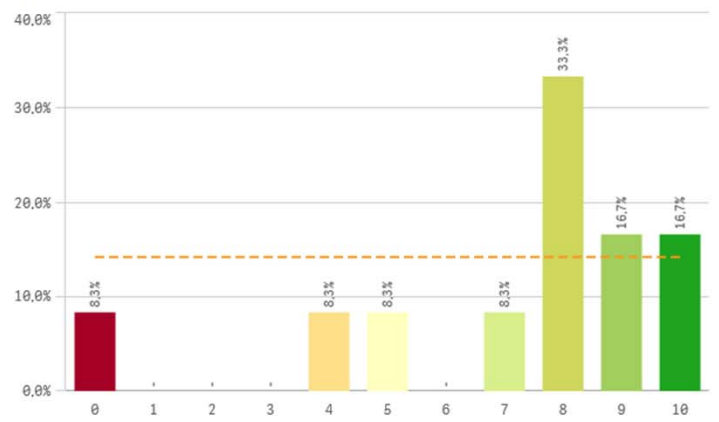


Elegir UCM

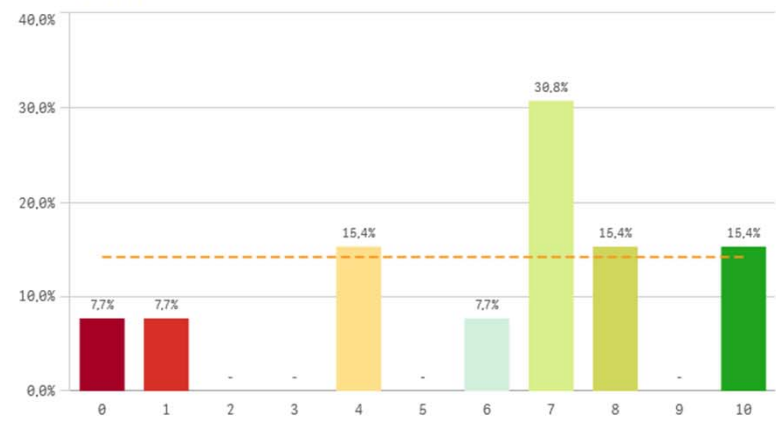


COMPETENCIAS ADQUIRIDAS

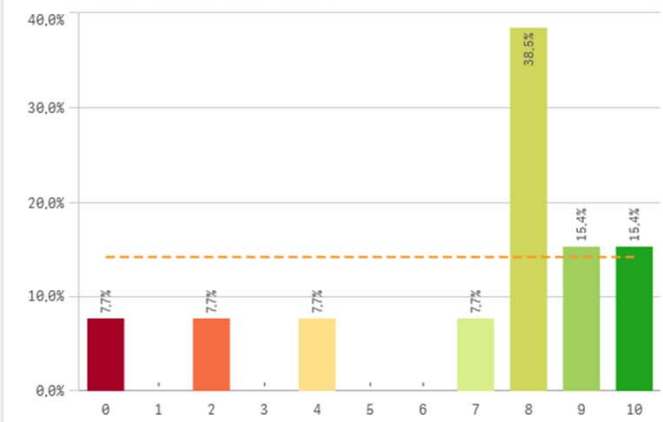
Asumir responsabilidades



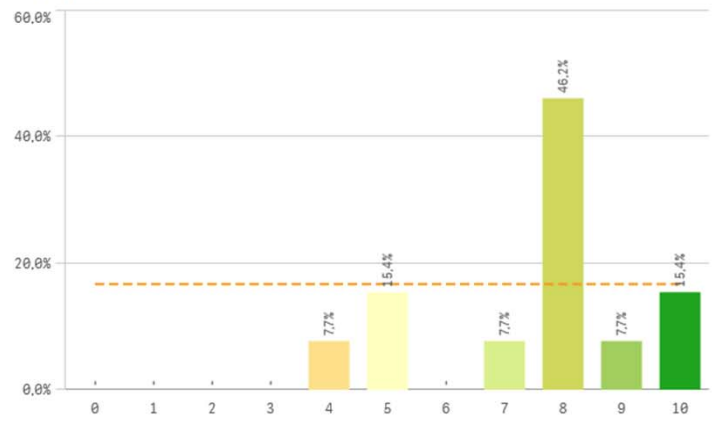
Trabajar en equipo



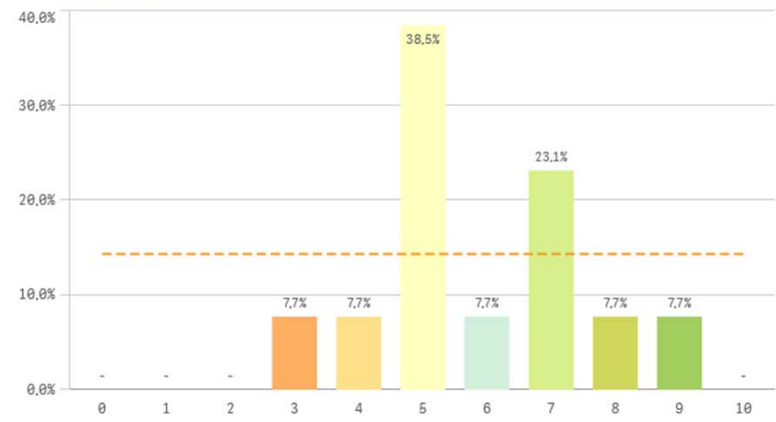
Capacidad técnica para resolución de problemas



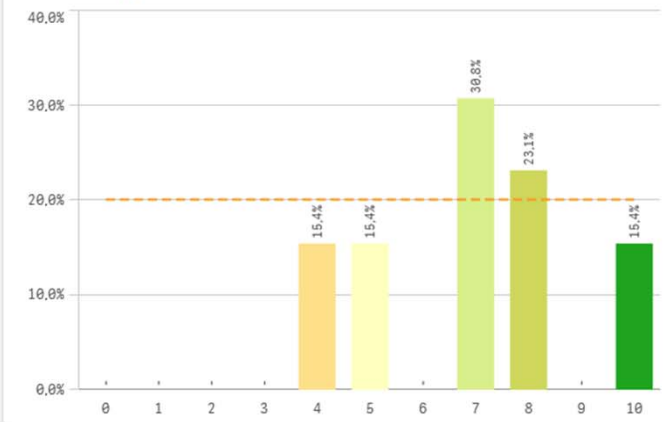
Expresión y comunicación



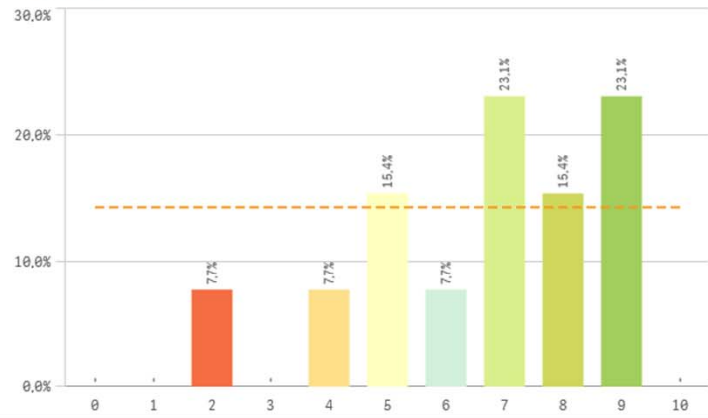
Comunicación bilingüe



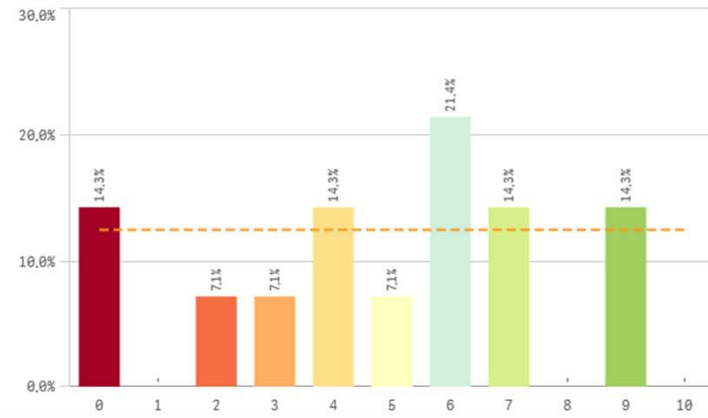
Adaptar nueva situación



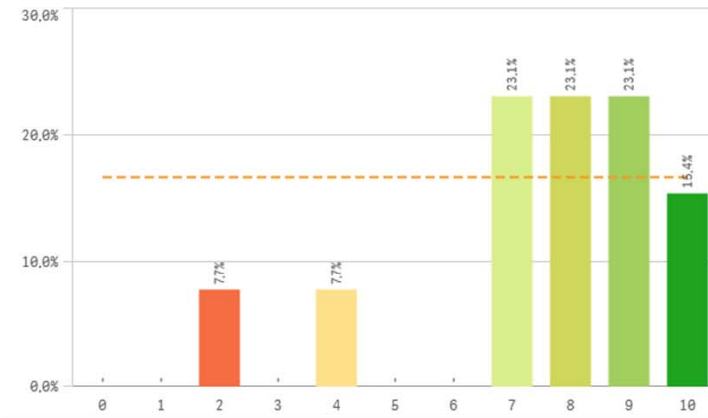
Manejar dificultades



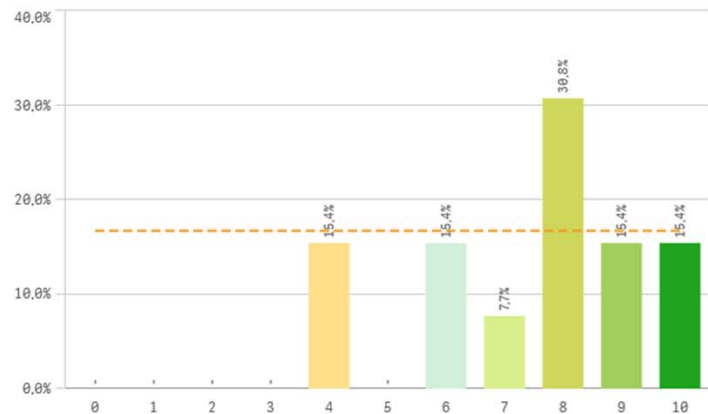
Competencias desarrolladas por la titulación



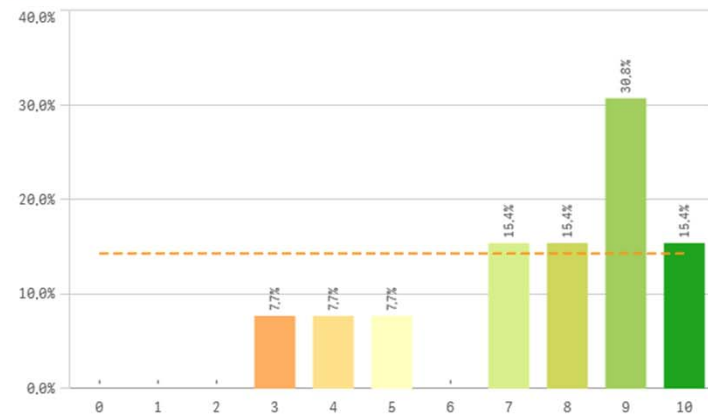
Analizar



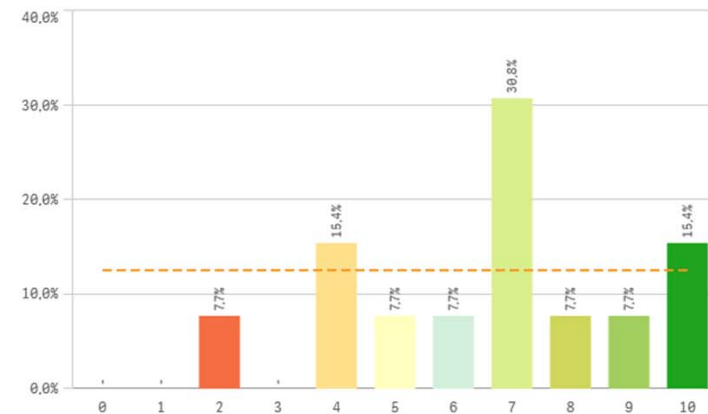
Organizar



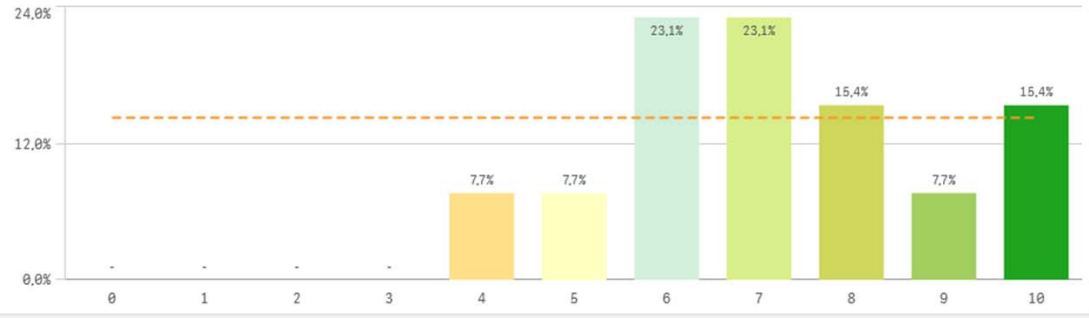
Aprendizaje



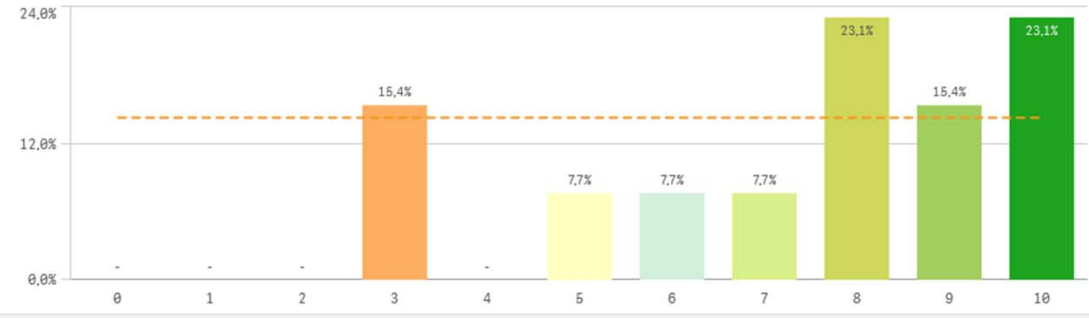
Liderazgo



Críticas

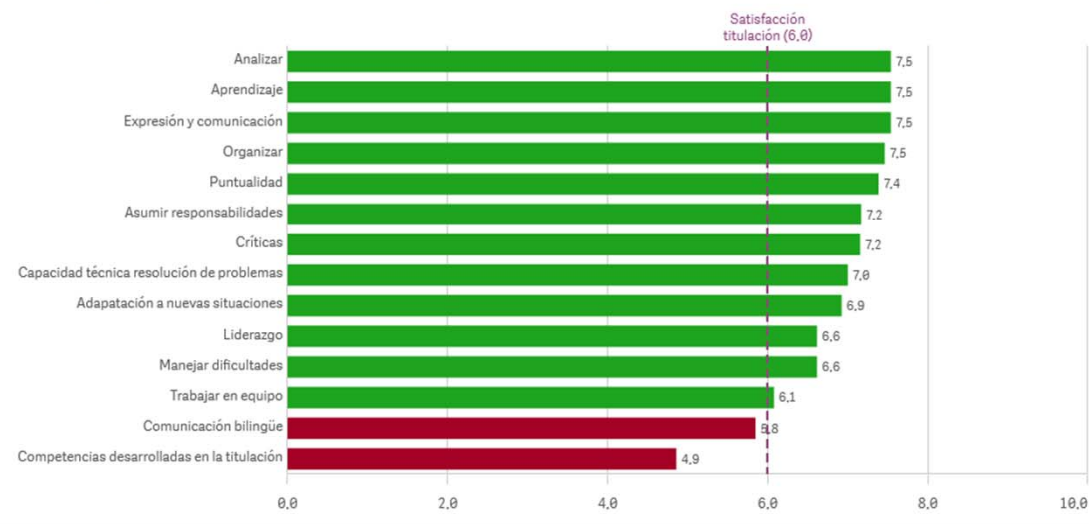


Puntualidad



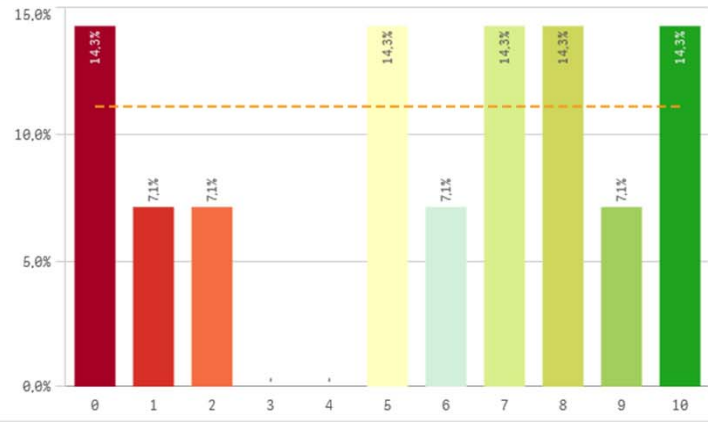
Competencias adquiridas	Q	Media	Desv. típica	Mediana	Moda
Analizar		7,5	2,3	8,0	-
Aprendizaje		7,5	2,3	8,0	9,0
Expresión y comunicación		7,5	1,9	8,0	8,0
Organizar		7,5	2,0	8,0	8,0
Puntualidad		7,4	2,5	8,0	-
Asumir responsabilidades		7,2	2,9	8,0	8,0
Críticas		7,2	1,8	7,0	-
Capacidad técnica resolución de problemas		7,0	3,1	8,0	8,0
Adaptación a nuevas situaciones		6,9	2,0	7,0	7,0
Liderazgo		6,6	2,4	7,0	7,0
Manejar dificultades		6,6	2,1	7,0	-
Trabajar en equipo		6,1	3,1	7,0	7,0
Comunicación bilingüe		5,8	1,7	5,0	5,0
Competencias desarrolladas en la titulación		4,9	2,9	5,5	6,0

Fortalezas y debilidades

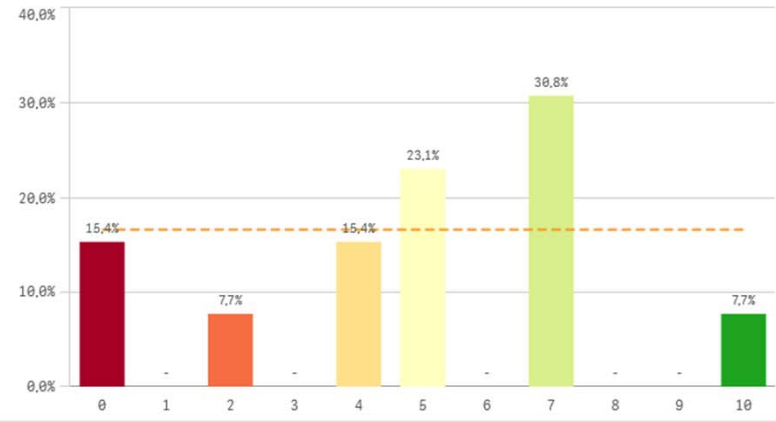


TITULACIÓN

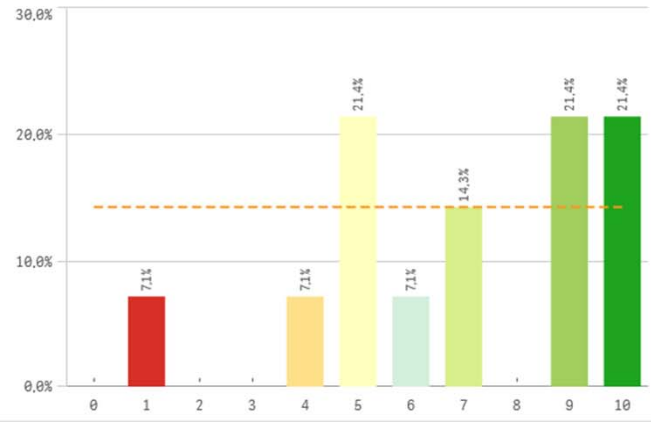
Objetivos claros



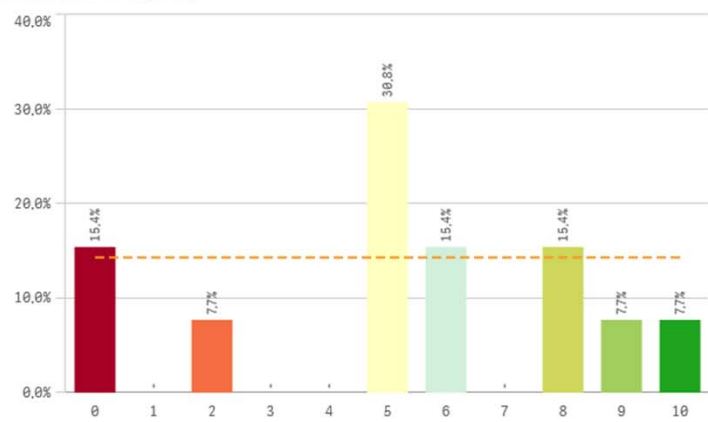
Plan de estudios adecuado



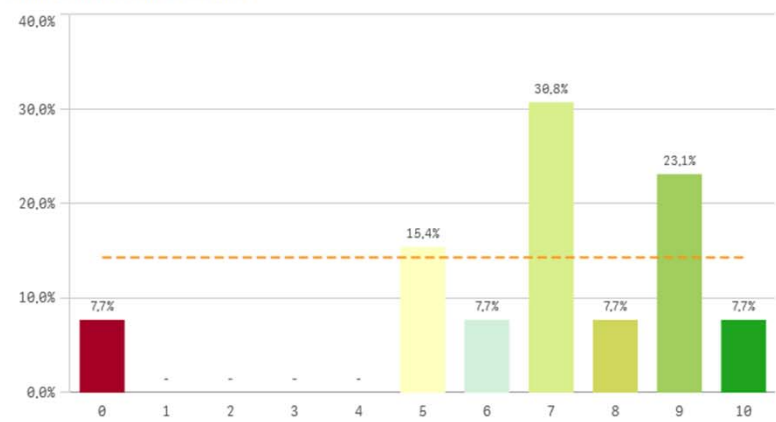
Integración de teoría/práctica



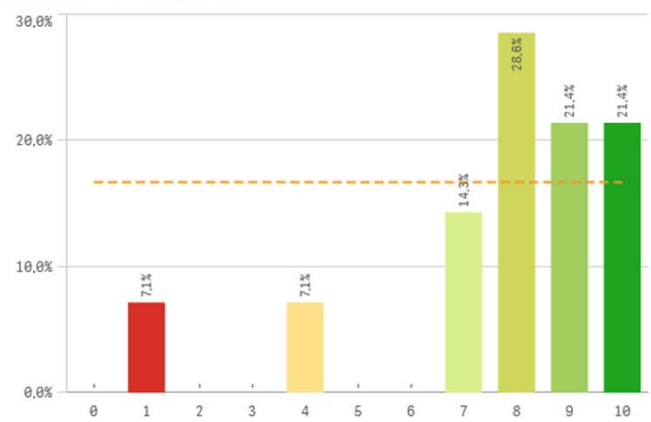
Relación calidad/precio



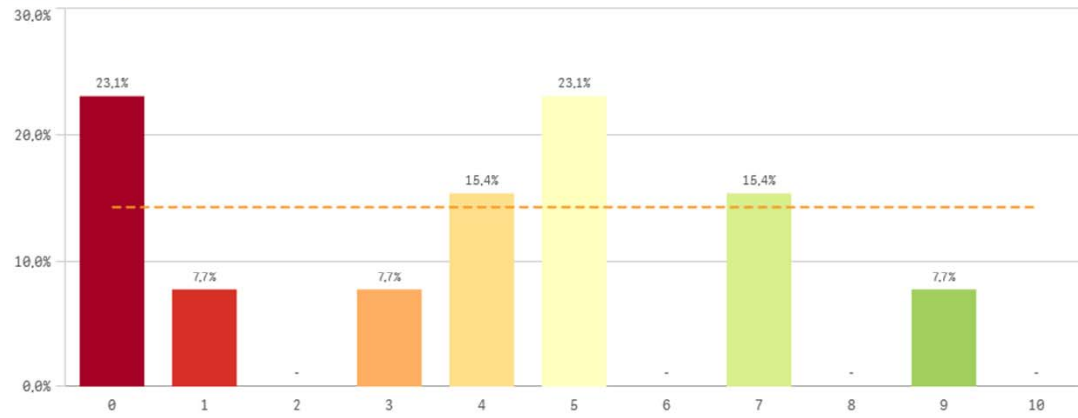
Nivel de dificultad adecuado



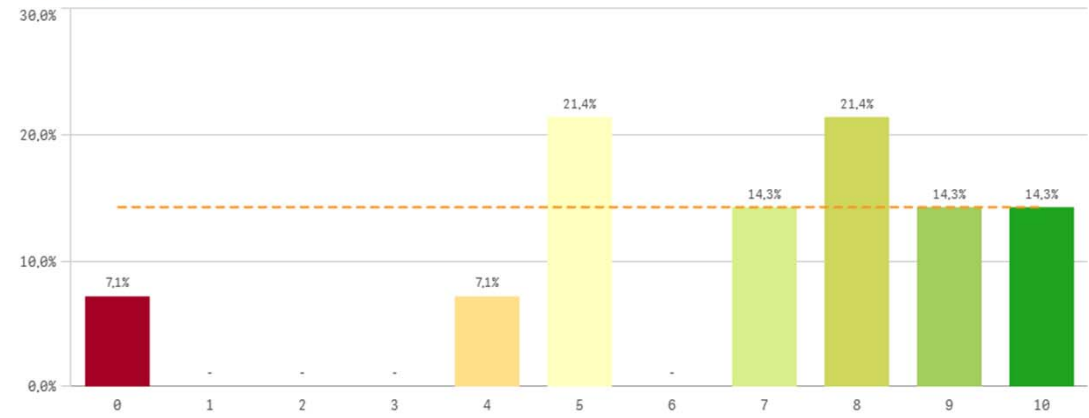
Número de alumnos por aula



Orientación Internacional

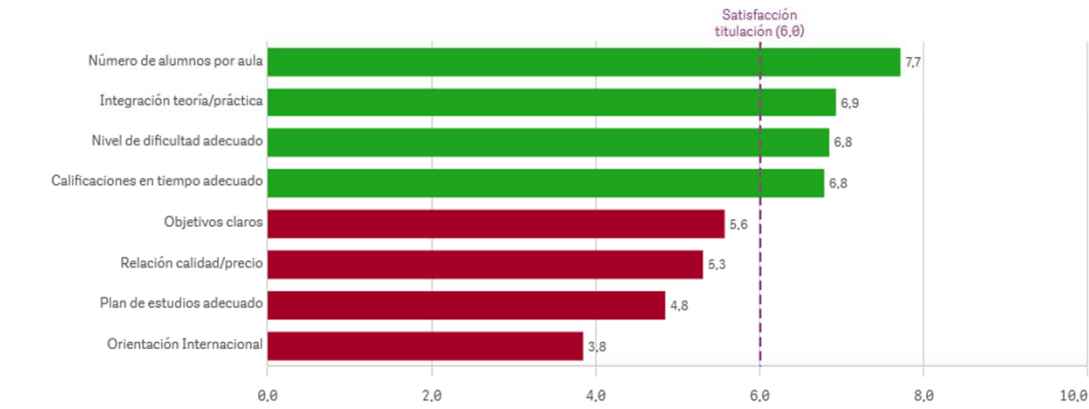


Calificaciones en tiempo adecuado

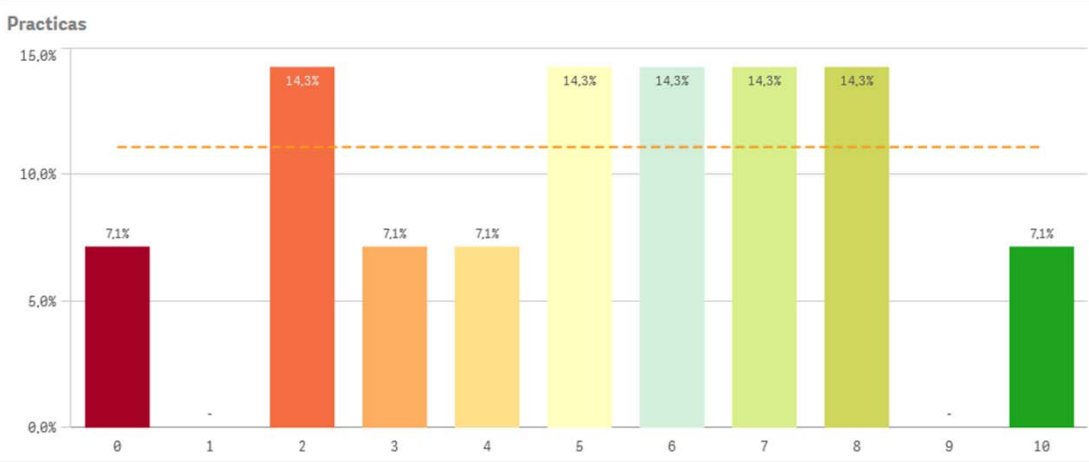
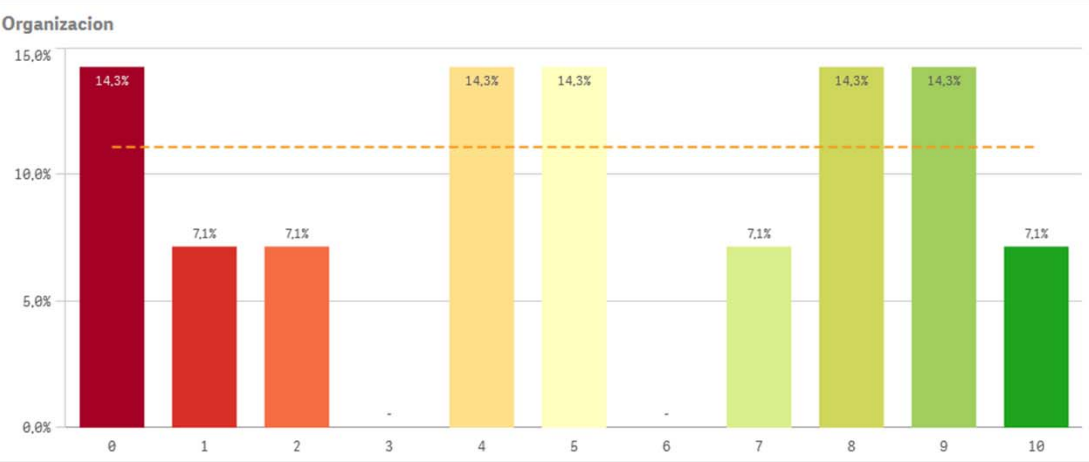
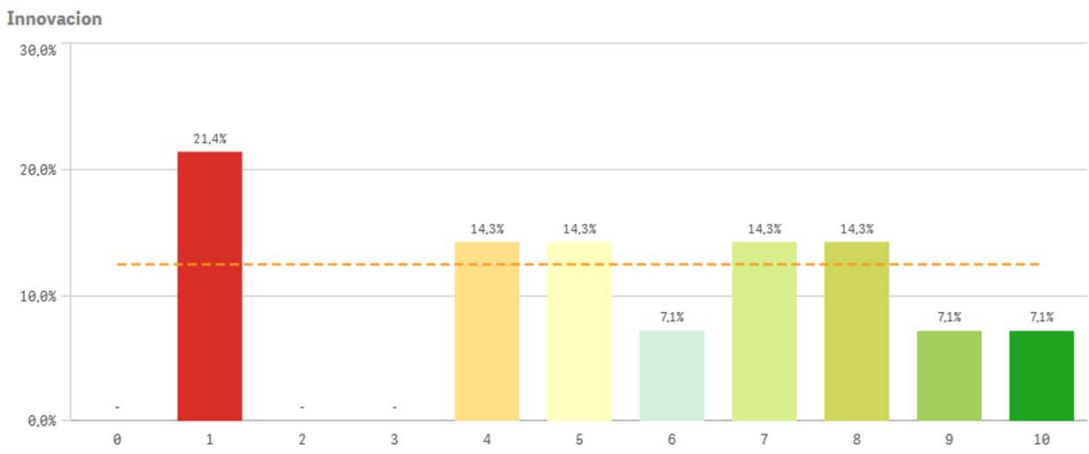
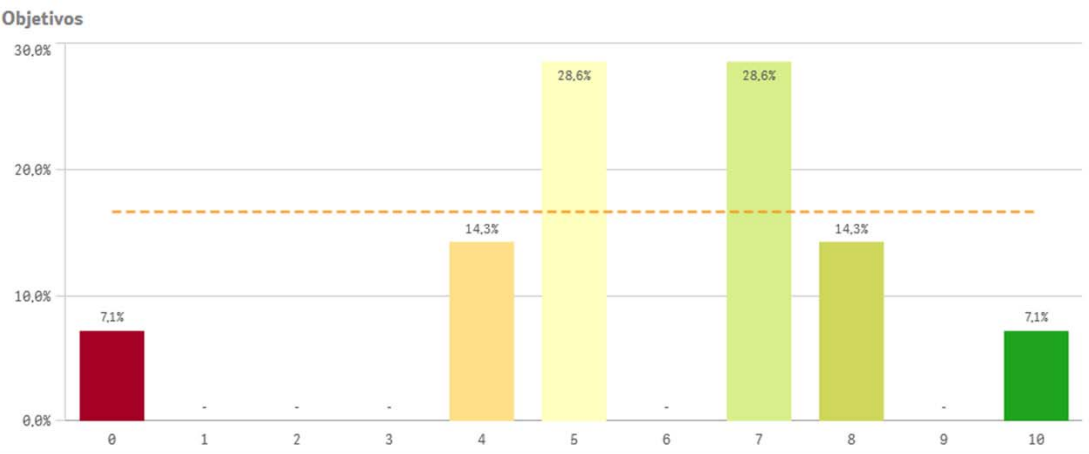


Titulación	Q	Media	Desv. típica	Mediana	Moda
Calificaciones en tiempo adecuado		6,8	2,8	7,5	-
Integración teoría/práctica		6,9	2,7	7,0	-
Nivel de dificultad adecuado		6,8	2,6	7,0	7,0
Número de alumnos por aula		7,7	2,5	8,0	8,0
Objetivos claros		5,6	3,5	6,5	-
Orientación Internacional		3,8	2,9	4,0	-
Plan de estudios adecuado		4,8	2,9	5,0	7,0
Relación calidad/precio		5,3	3,1	5,0	5,0

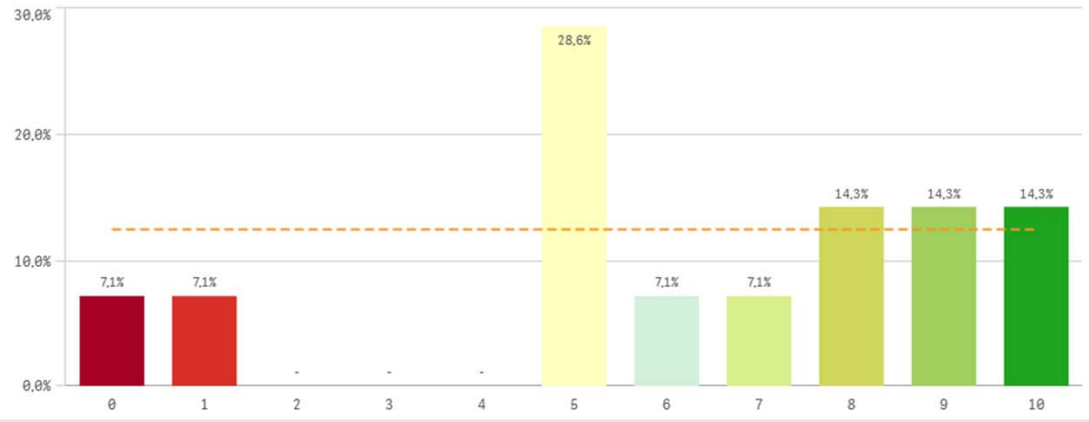
Fortalezas y debilidades



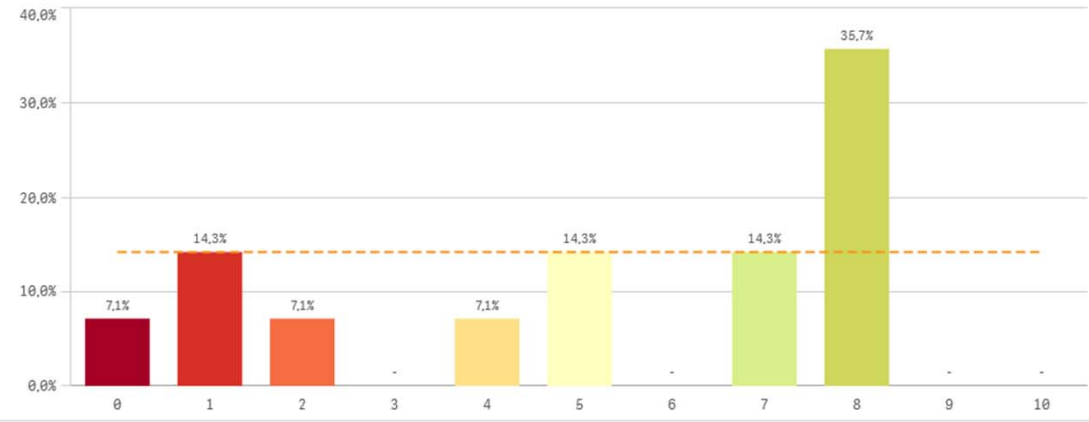
ASIGNATURAS



Trabajo no presencial

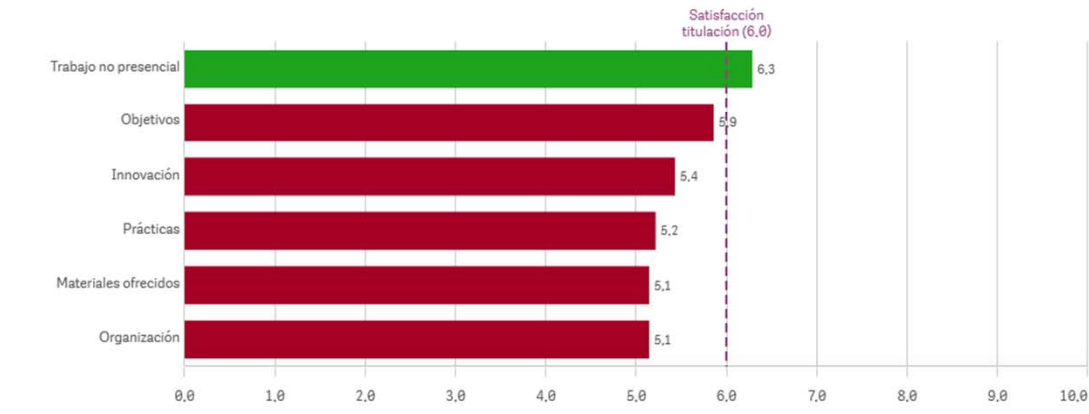


Materiales ofrecidos



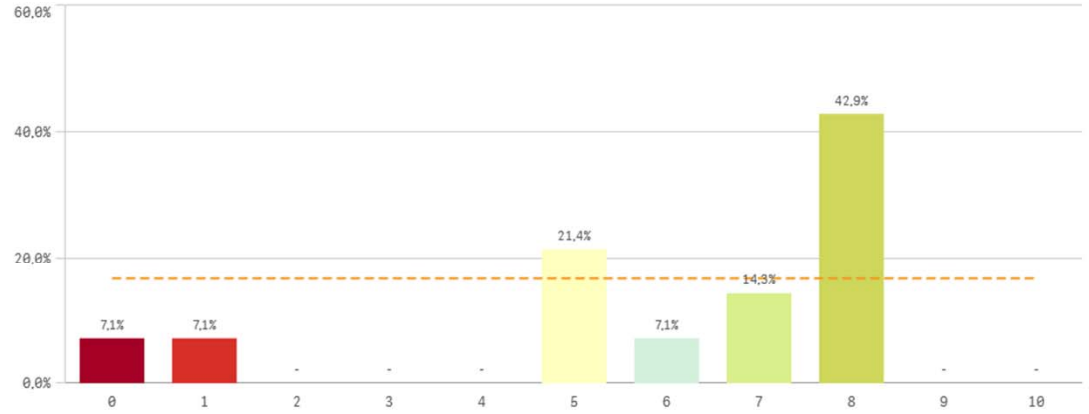
Asignaturas	Q	Media	Desv. típica	Mediana	Moda
Innovación		5,4	3,0	5,5	1,0
Materiales ofrecidos		5,1	3,0	6,0	8,0
Objetivos		5,9	2,4	6,0	-
Organización		5,1	3,5	5,0	-
Prácticas		5,2	2,8	5,5	-
Trabajo no presencial		6,3	3,1	6,5	5,0

Fortalezas y debilidades

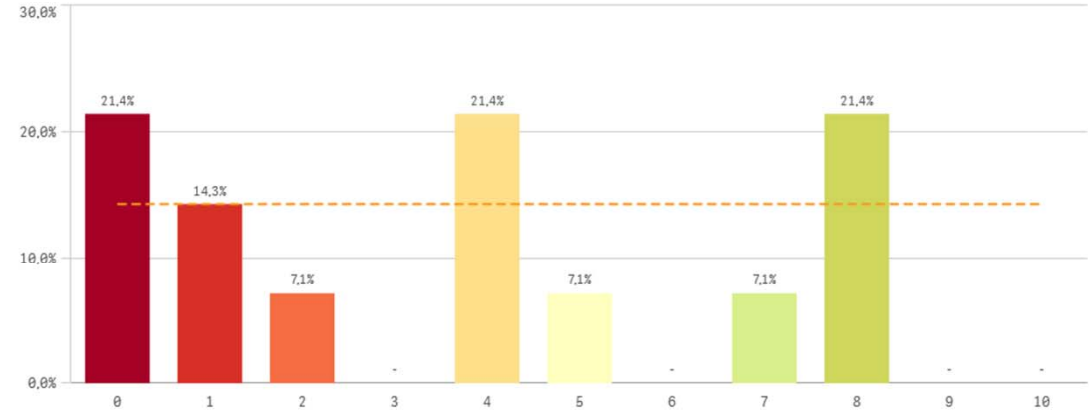


FORMACIÓN Y ESTANCIAS EN EL EXTRANJERO

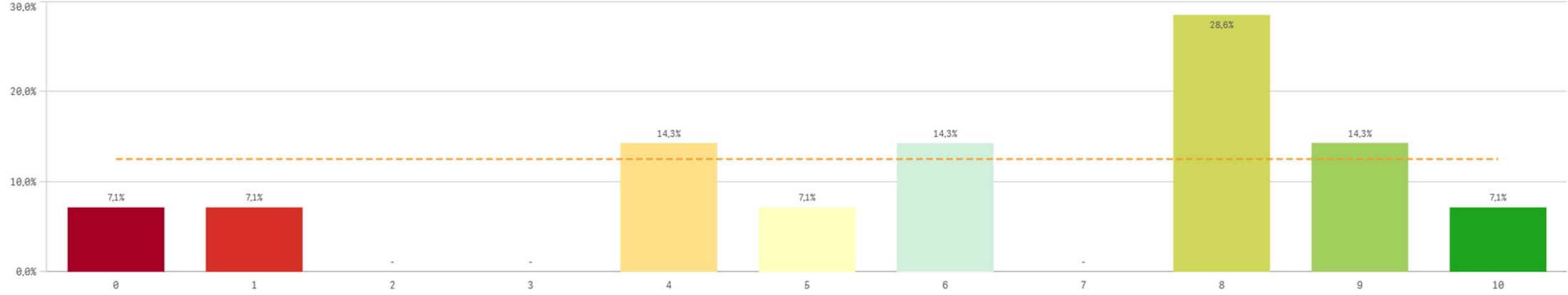
Competencias relacionadas



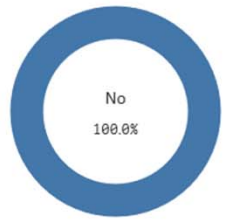
Acceso al mundo laboral



Acceso al mundo de la investigación



Estancia en el extranjero



■ No

Si
0

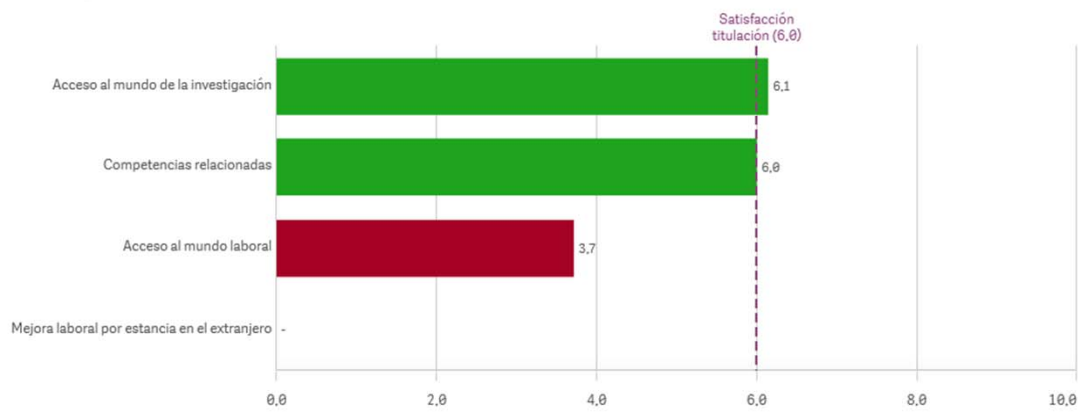
No
14

Mejora en la insercion laboral por estancia en el extranjero

El gráfico no se muestra porque solo contiene valores indefinidos.

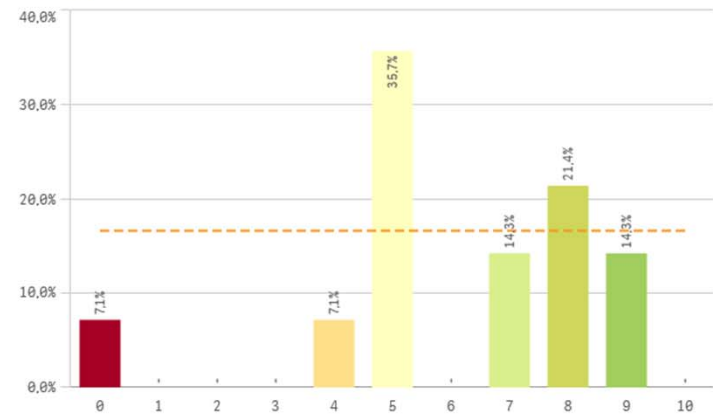
Formación y estancia en el extranjero	Q	Media	Desv. típica	Mediana	Moda
Acceso al mundo de la investigación		6,1	3,0	7,0	8,0
Acceso al mundo laboral		3,7	3,1	4,0	-
Competencias relacionadas		6,0	2,6	7,0	8,0
Mejora laboral por estancia en el extranjero		-	-	-	-

Fortalezas y debilidades

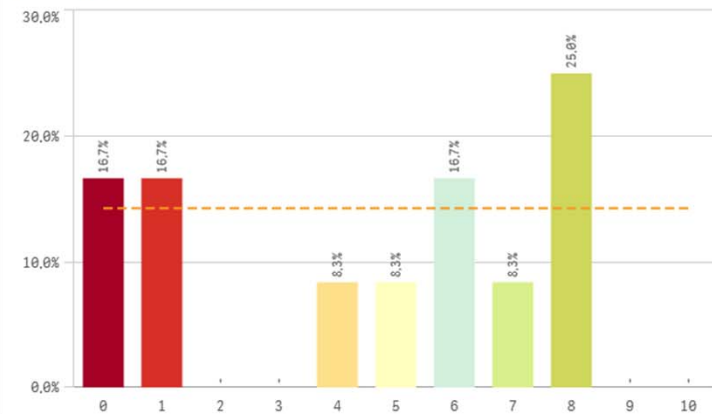


UNIVERSIDAD COMPLUTENSE DE MADRID

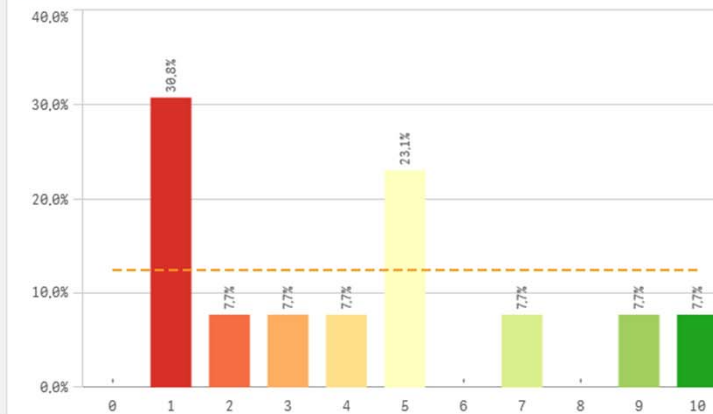
Recursos y medios



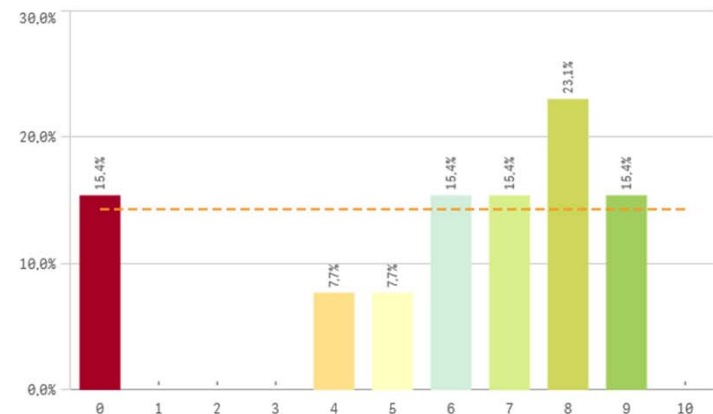
Actividades complementarias



Atención al estudiante

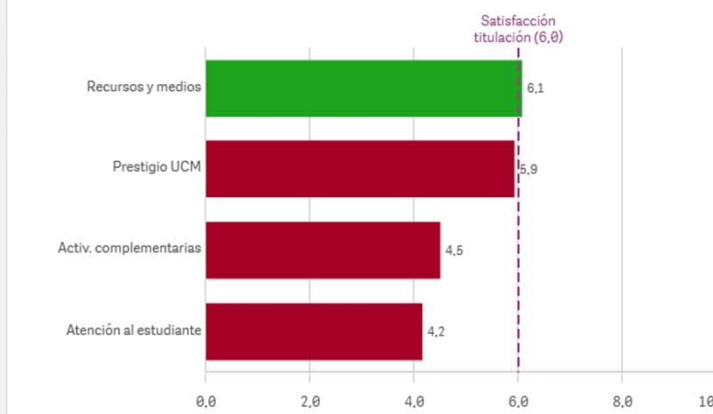


Prestigio UCM



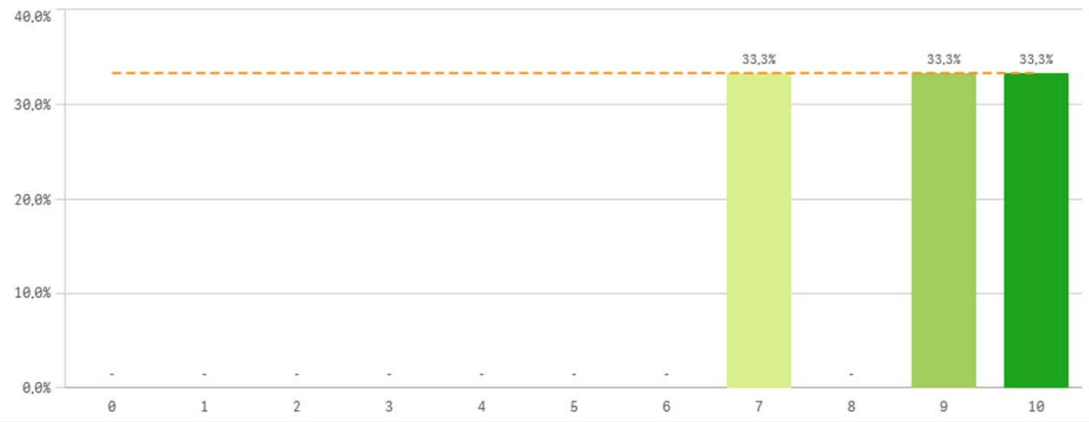
UCM	Q	Media	Desv. típica	Mediana	Moda
Recursos y medios		6,1	2,4	6,0	5,0
Prestigio UCM		5,9	3,0	7,0	8,0
Activ. complementarias		4,5	3,2	5,5	8,0
Atención al estudiante		4,2	3,1	4,0	1,0

Fortalezas y debilidades

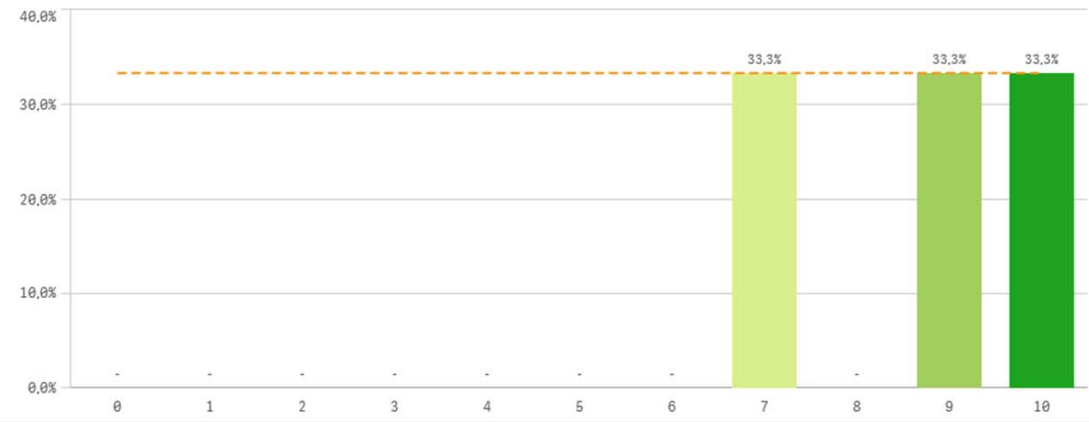


SATISFACCIÓN

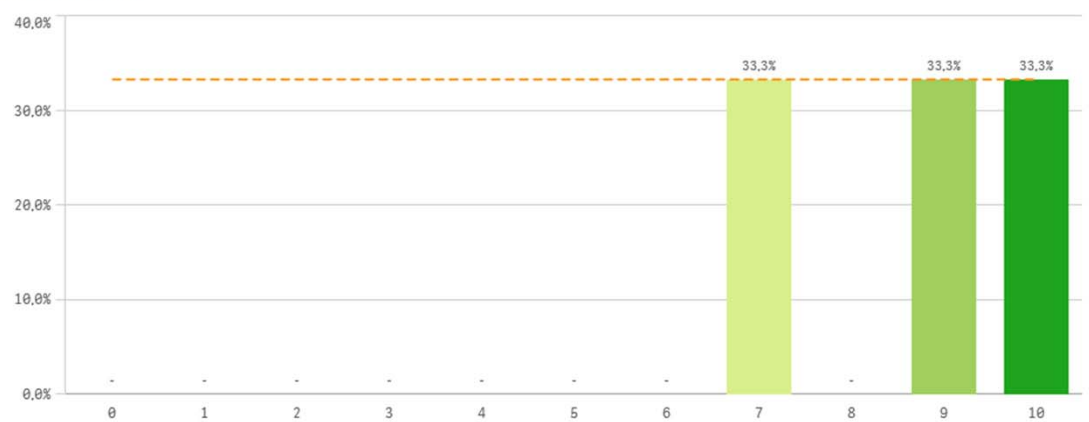
Satisfacción de la titulación



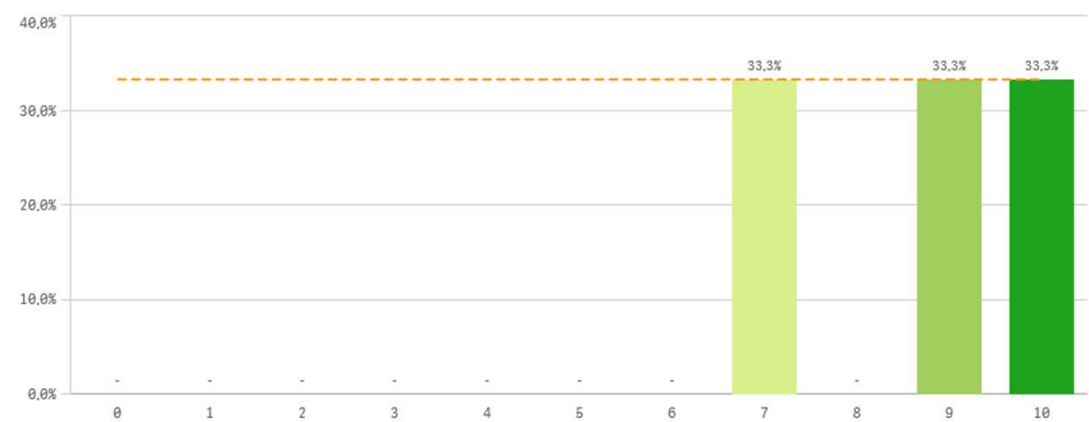
Expectativas titulación



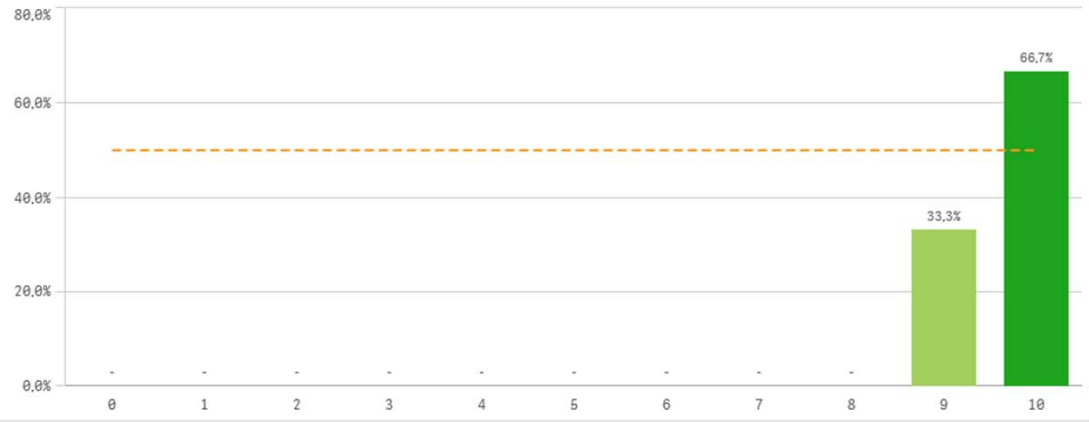
Satisfacción UCM



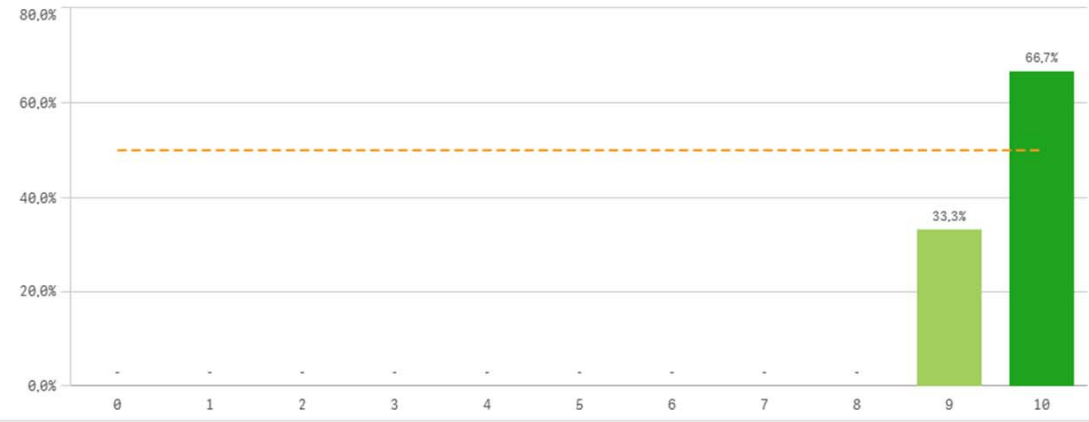
Satisfacción de la formación



Satisfacción de las instalaciones de docencia

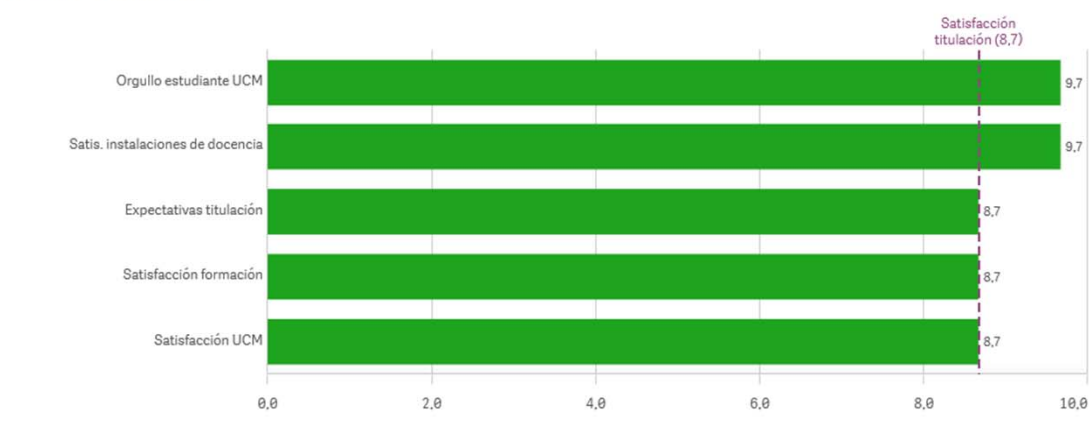


Orgullo estudiante UCM



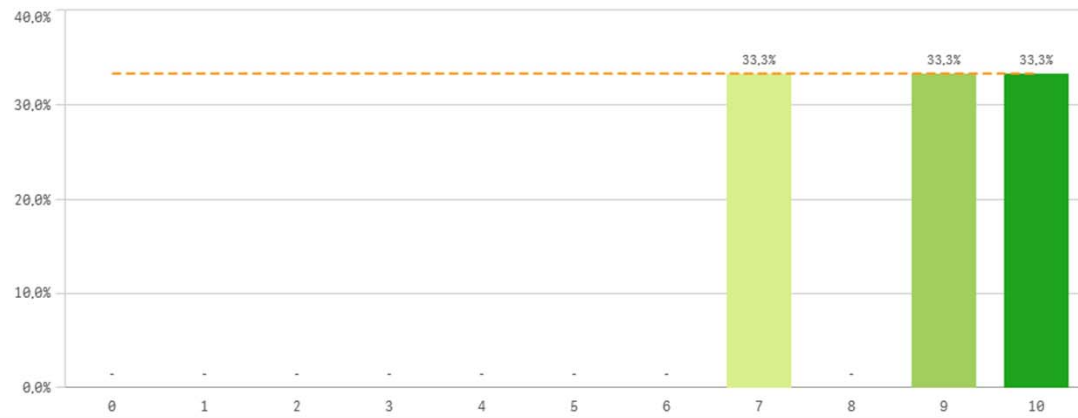
Satisfacción	Q	Media	Desv. típica	Mediana	Moda
Orgullo estudiante UCM		9,7	0,6	10,0	10,0
Satis. instalaciones de docencia		9,7	0,6	10,0	10,0
Expectativas titulación		8,7	1,5	9,0	-
Satisfacción formación		8,7	1,5	9,0	-
Satisfacción UCM		8,7	1,5	9,0	-

Fortalezas y debilidades

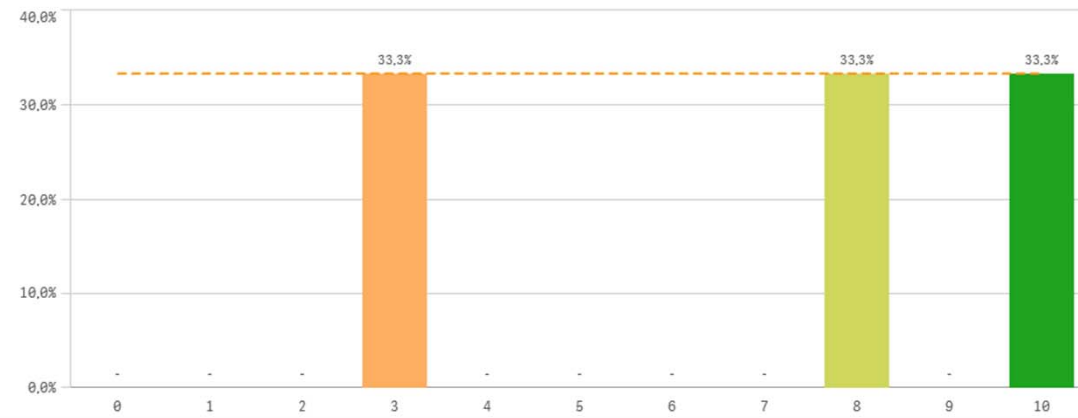


COMPROMISO

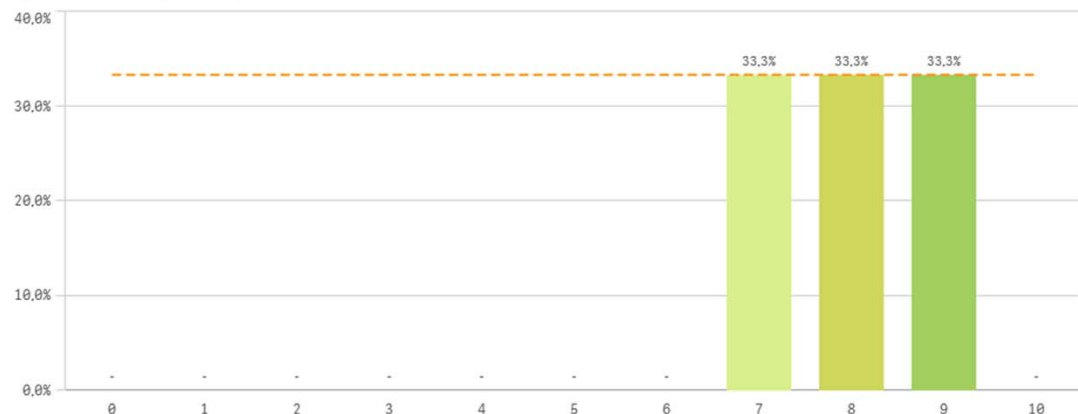
Repetir estudios superiores (fidelidad)



Repetir titulación (fidelidad)

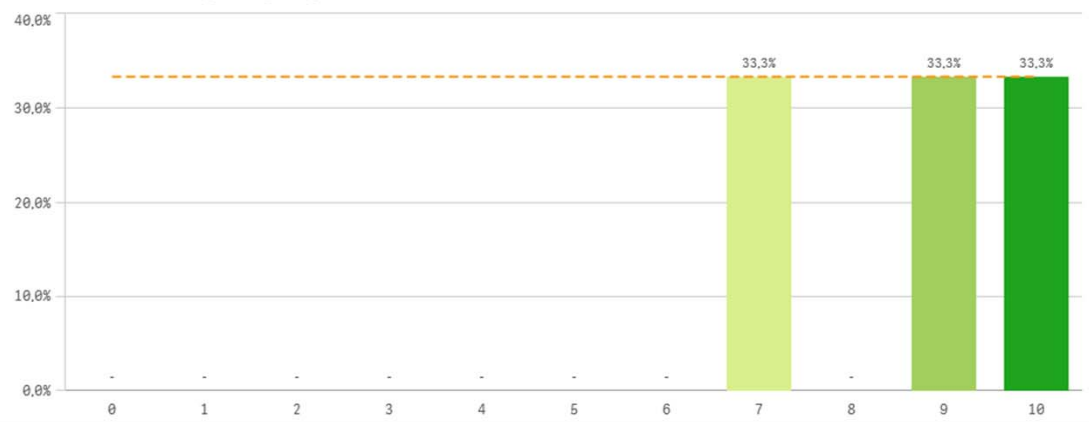


Repetir en la UCM (fidelidad)

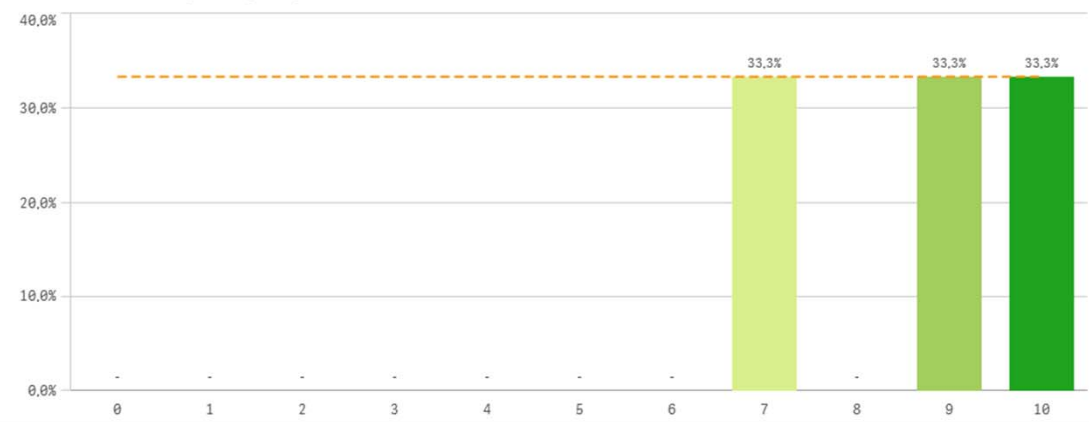


Compromiso	Q	Media	Desv. típica	Mediana	Moda
Seguir en la misma titulación		9,7	0,6	10,0	10,0
Recomendar la UCM		8,7	1,5	9,0	-
Recomendar titulación		8,7	1,5	9,0	-
Repetir estudios superiores		8,7	1,5	9,0	-
Seguir en la UCM		8,7	1,5	9,0	-
Repetir en la UCM		8,0	1,0	8,0	-
Repetir titulación		7,0	3,6	8,0	-

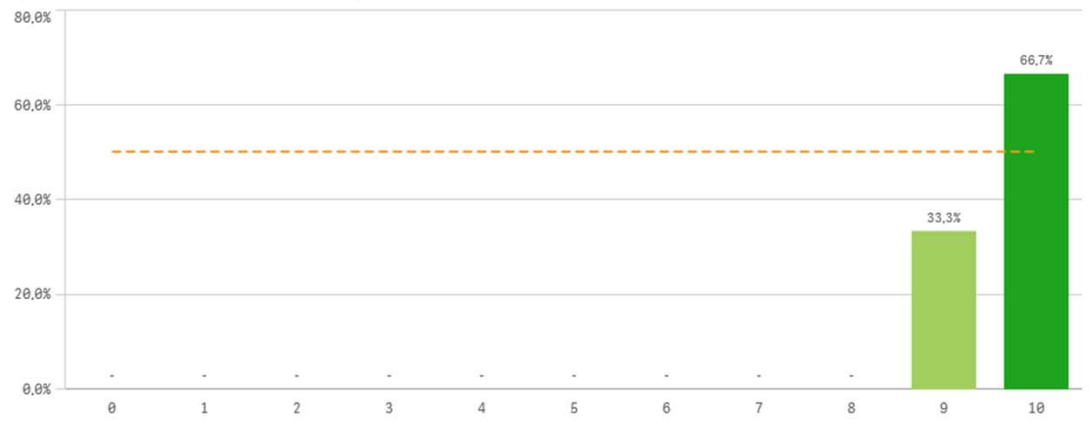
Recomendar titulación (prescripción)



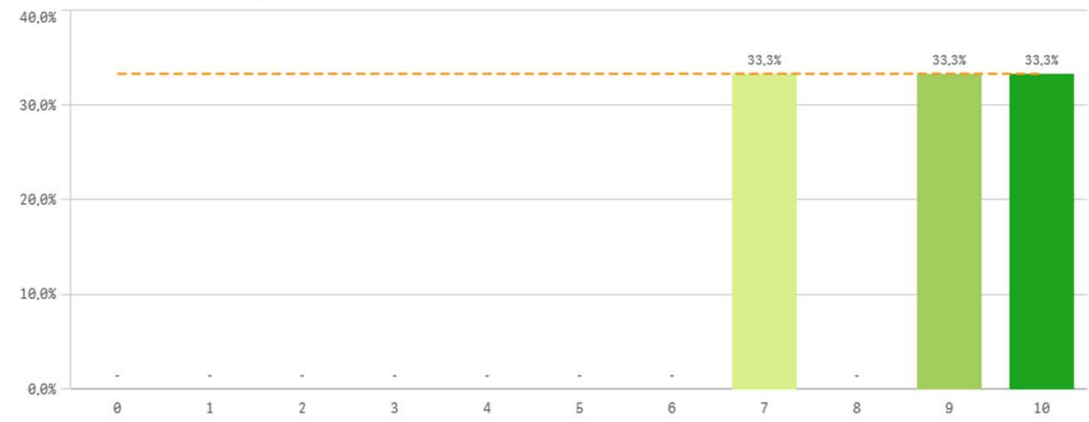
Recomendar la UCM (prescripción)



Seguir en la misma titulación (vinculación)



Seguir en la UCM (vinculación)



Construcción y significado del valor "compromiso":

- * Estudiante comprometido: valora con 9 o más puntos todas las preguntas de fidelidad, prescripción y vinculación.
- * Estudiante neutro: la puntuación que otorga a todas las preguntas de fidelidad, prescripción y vinculación están entre 6 y 9.
- * Estudiante decepcionado: valora con 6 o menos puntos todas las preguntas de fidelidad, prescripción y vinculación.

ESQUEMA

