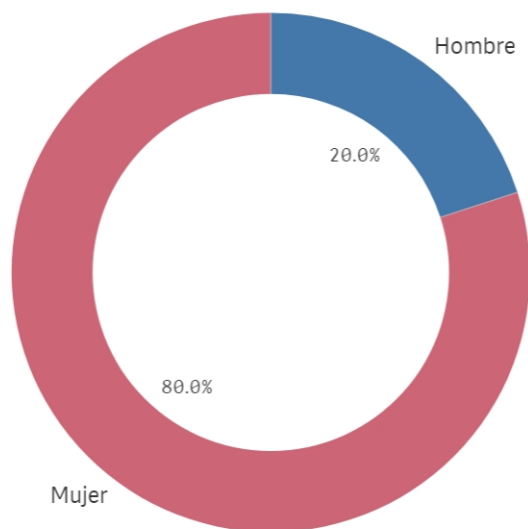


### Género



■ Hombre ■ Mujer

Población N

-

%\_Participación

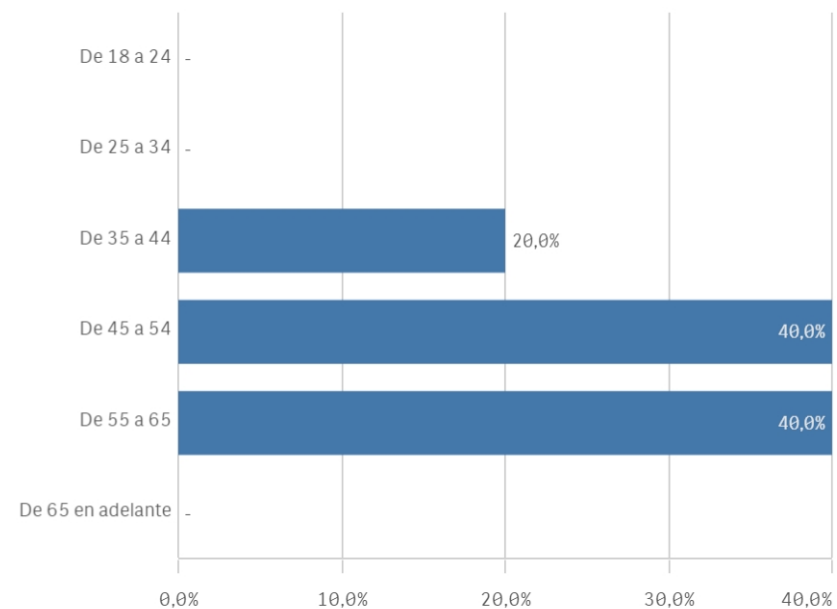
-

Participación n

10

### Edad (años)

(%) Porcentaje por franjas



Edad media (años)

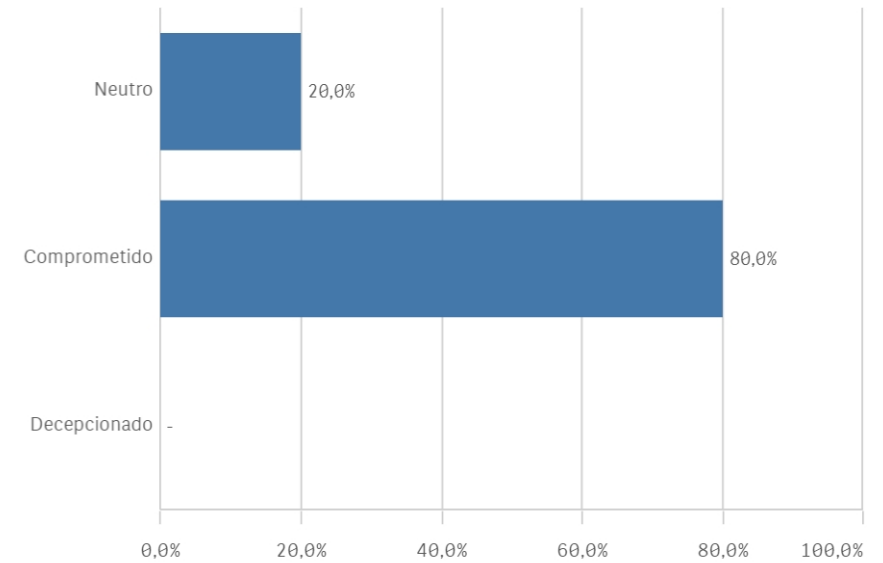
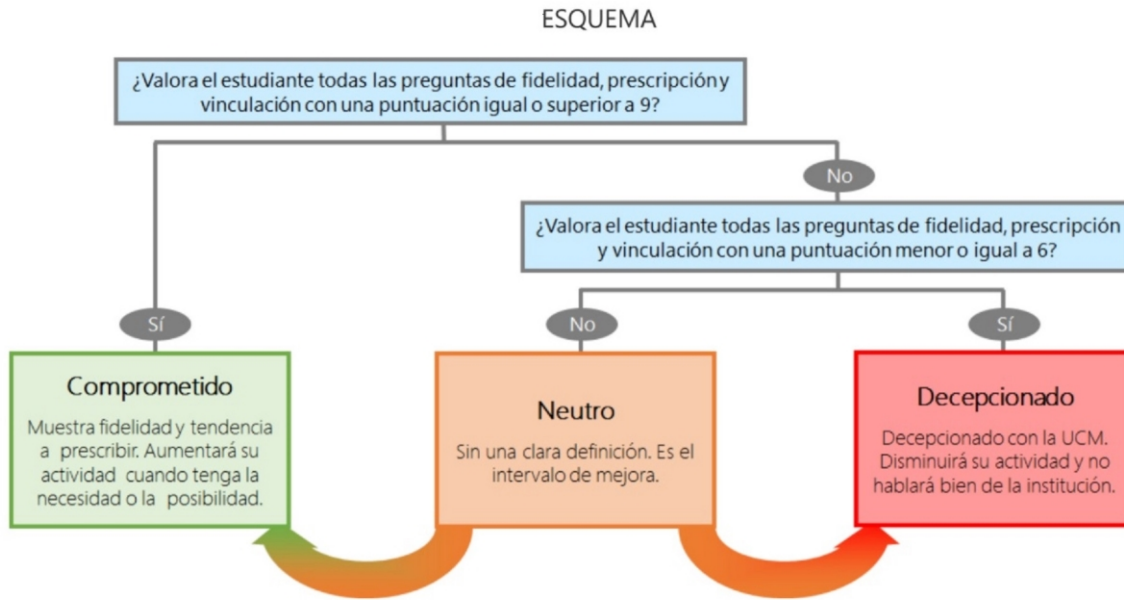
52,6

Des. Típica

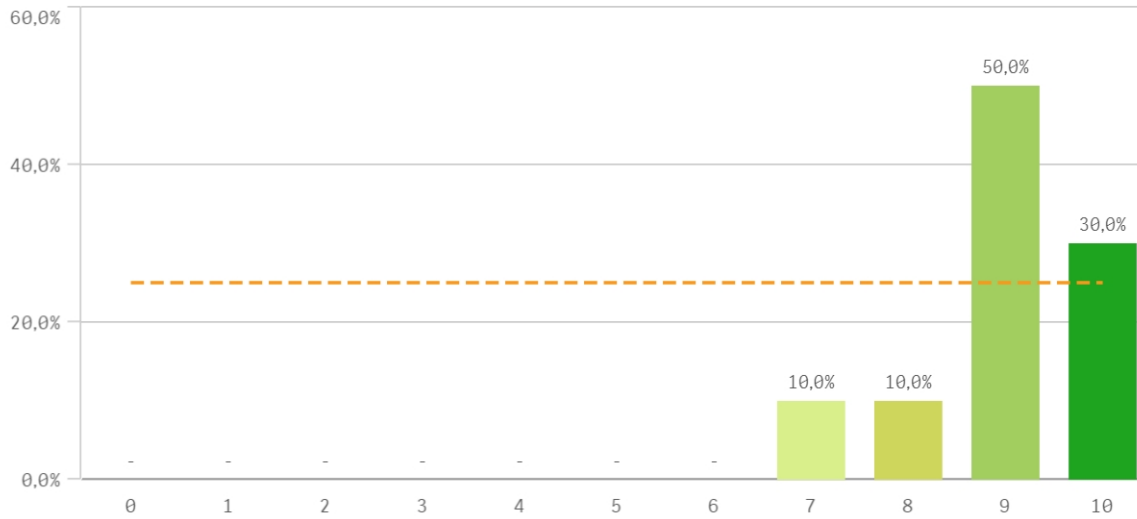
8,2

### Construcción y significado del valor "compromiso":

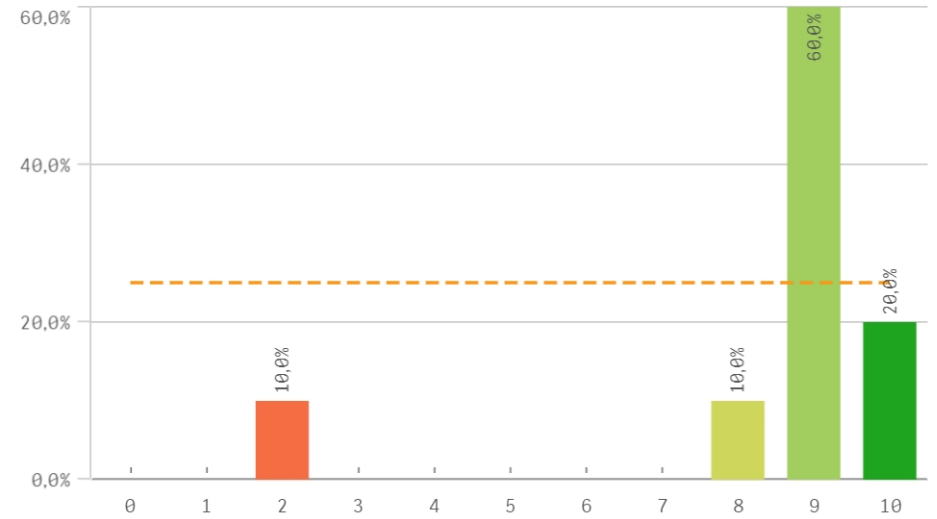
- \* Estudiante comprometido: valora con 9 o más puntos todas las preguntas de fidelidad, prescripción y vinculación.
- \* Estudiante neutro: la puntuación que otorga a todas las preguntas de fidelidad, prescripción y vinculación están entre 6 y 9.
- \* Estudiante decepcionado: valora con 6 o menos puntos todas las preguntas de fidelidad, prescripción y vinculación.



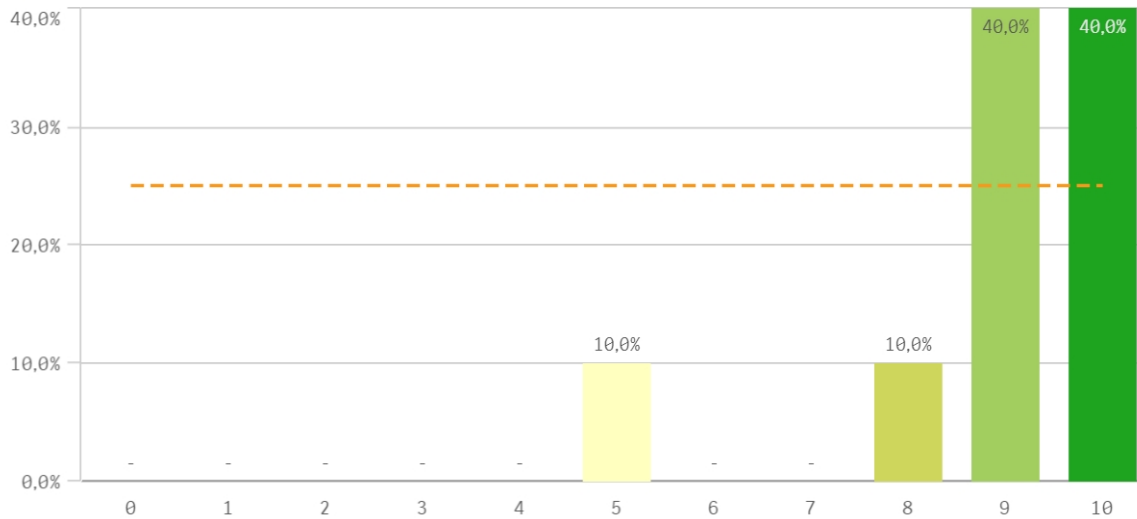
### Recomendar estudios de doctorado (preinscripción)



### Volver a participar en el programa de doctorado (fidelidad)

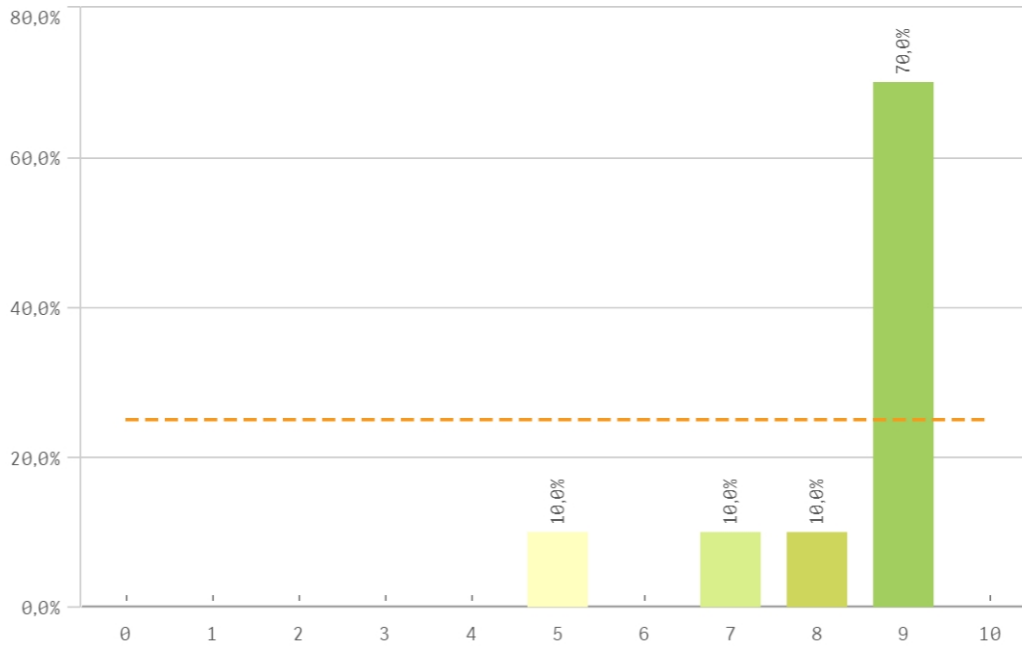


### Seguir participando en el programa de doctorado (vinculación)

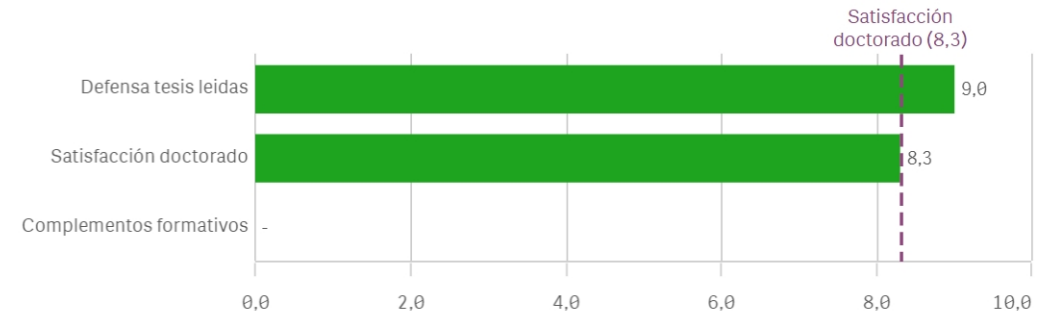


Compromiso	Media	Desv. típica	Medi...	Moda
Seguir participando en el programa de doctorado	8,4	2,3	9,0	9,0
Volver a participar en el programa de doctorado	8,9	1,5	9,0	-
Recomendar estudios de doctorado	9,0	0,9	9,0	9,0

### Satisfacción doctorado

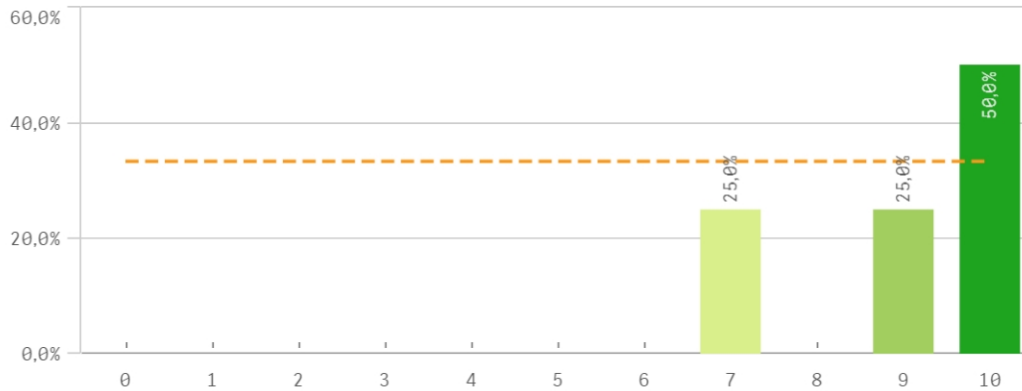


### Fortalezas y debilidades



Satisfacción del doctorado	Q	Media	Desv. típica	Mediana	Moda
Defensa tesis leídas		9,0	1,4	9,5	10,0
Satisfacción doctorado		8,3	1,3	9,0	9,0
Complementos formativos		-	-	-	-

### Presentación y defensa de la tesis leídas

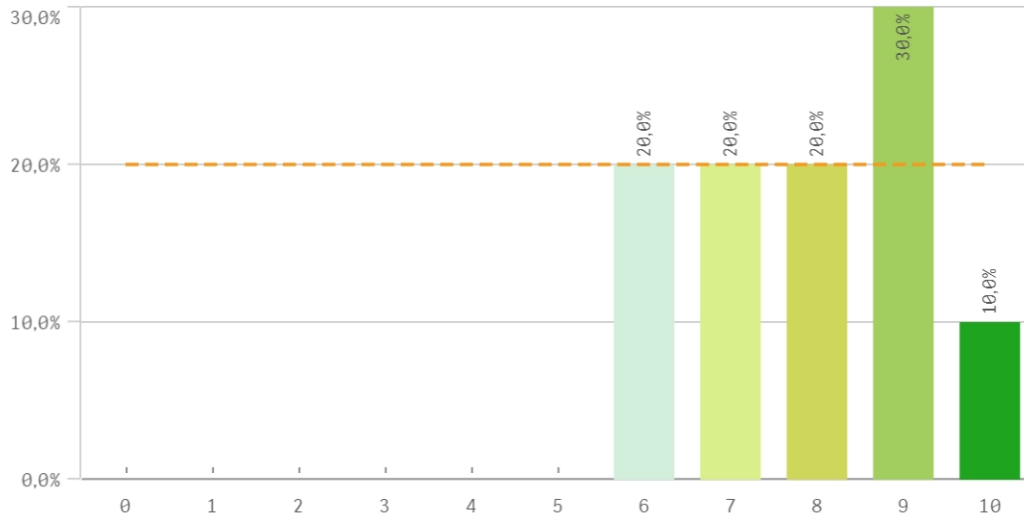


### Realización de los complementos de formación

The chart is not displayed because it contains only undefined values.

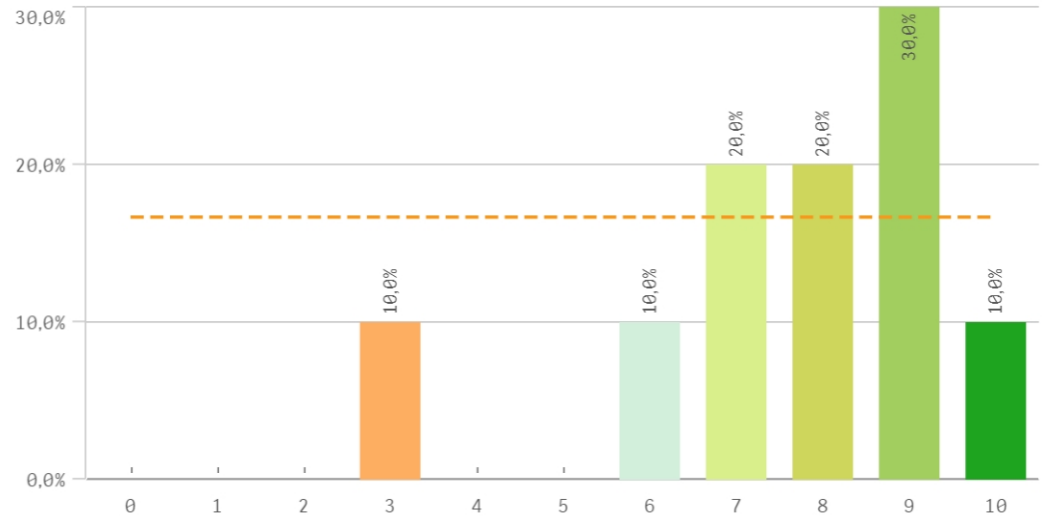
Centro	Observaciones
QUÍMICAS	El programa de Química avanzada es antiguo y habría que adaptarlo a los nuevos tiempos
QUÍMICAS	Habría que reducir los trámites burocráticos, ya que no tenemos apoyo administrativo suficiente.

## Mecanismos de coordinacion

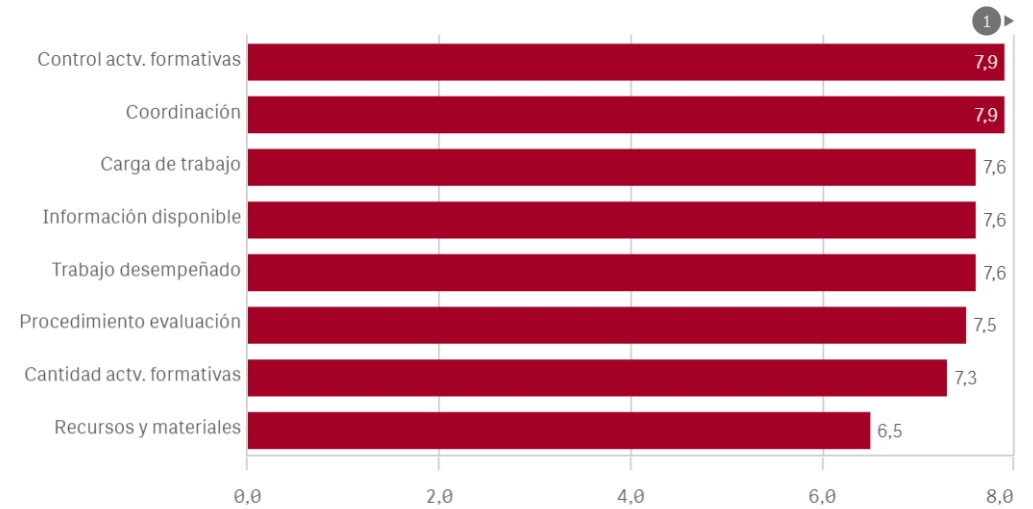


Aspectos del doctorado	Q	Media	Desv. típica	Mediana	Moda
Control actv. formativas		7,9	1,9	8,0	8,0
Coordinación		7,9	1,4	8,0	9,0
Carga de trabajo		7,6	2,0	8,0	9,0
Información disponible		7,6	1,0	7,5	7,0
Trabajo desempeñado		7,6	1,7	8,0	8,0
Procedimiento evaluación		7,5	1,8	8,0	8,0
Cantidad actv. formativas		7,3	1,6	8,0	8,0
Recursos y materiales		6,5	2,0	7,0	8,0

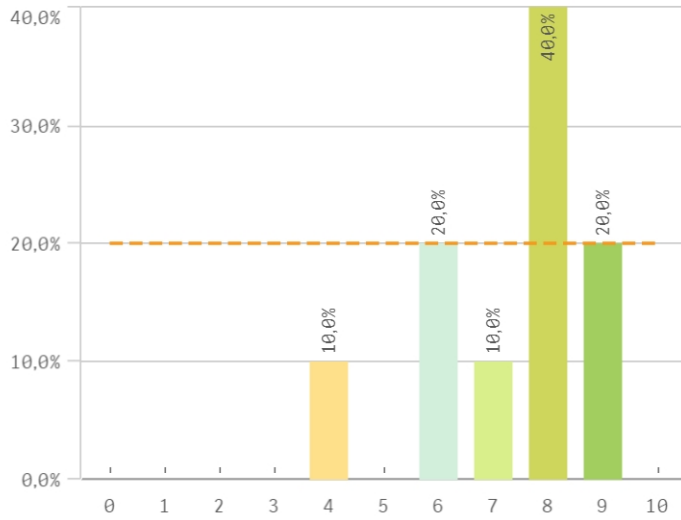
## Carga de trabajo del programa



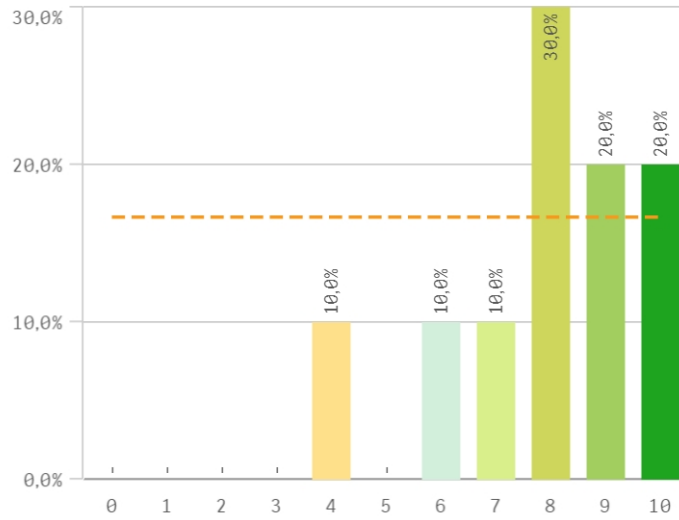
## Fortalezas y debilidades



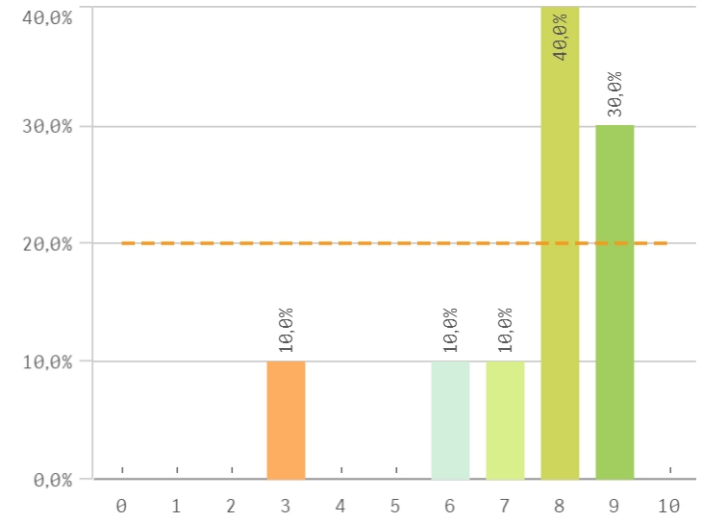
**Cantidad de actividades formativas**



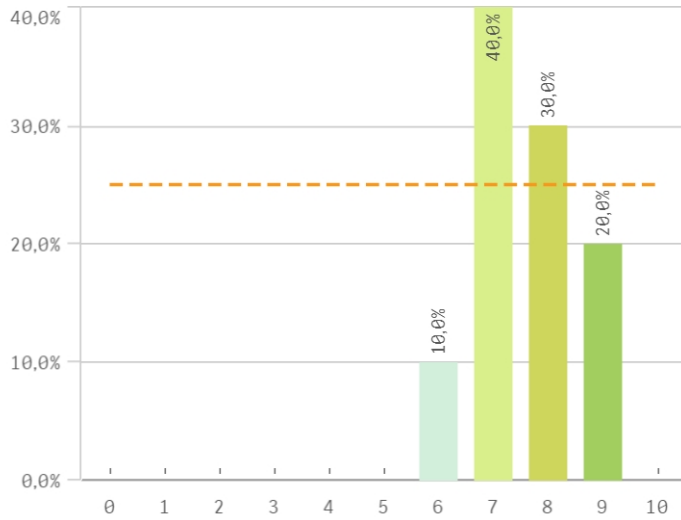
**Control de las actividades formativas**



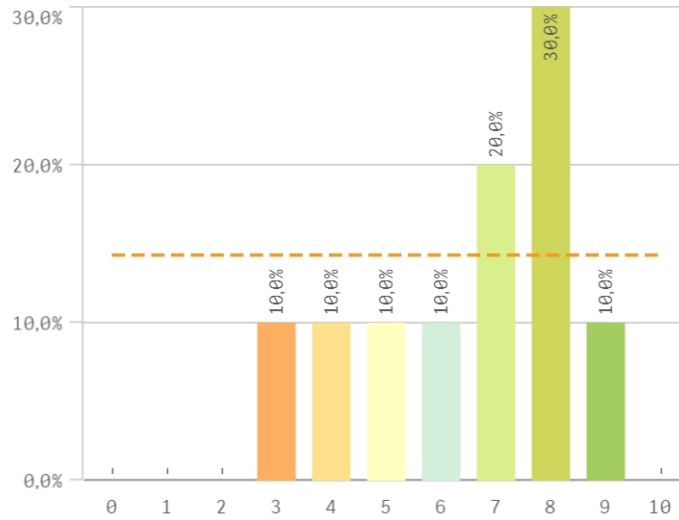
**Procedimiento de evaluación anual**



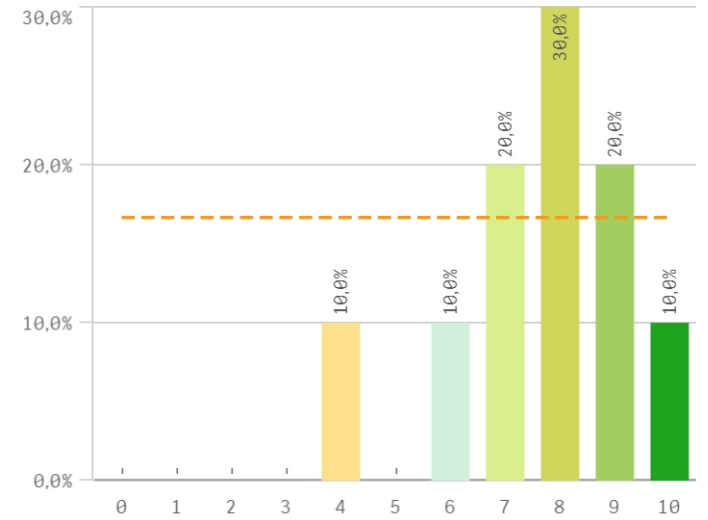
**Información disponible del programa**



**Recursos y materiales disponibles**

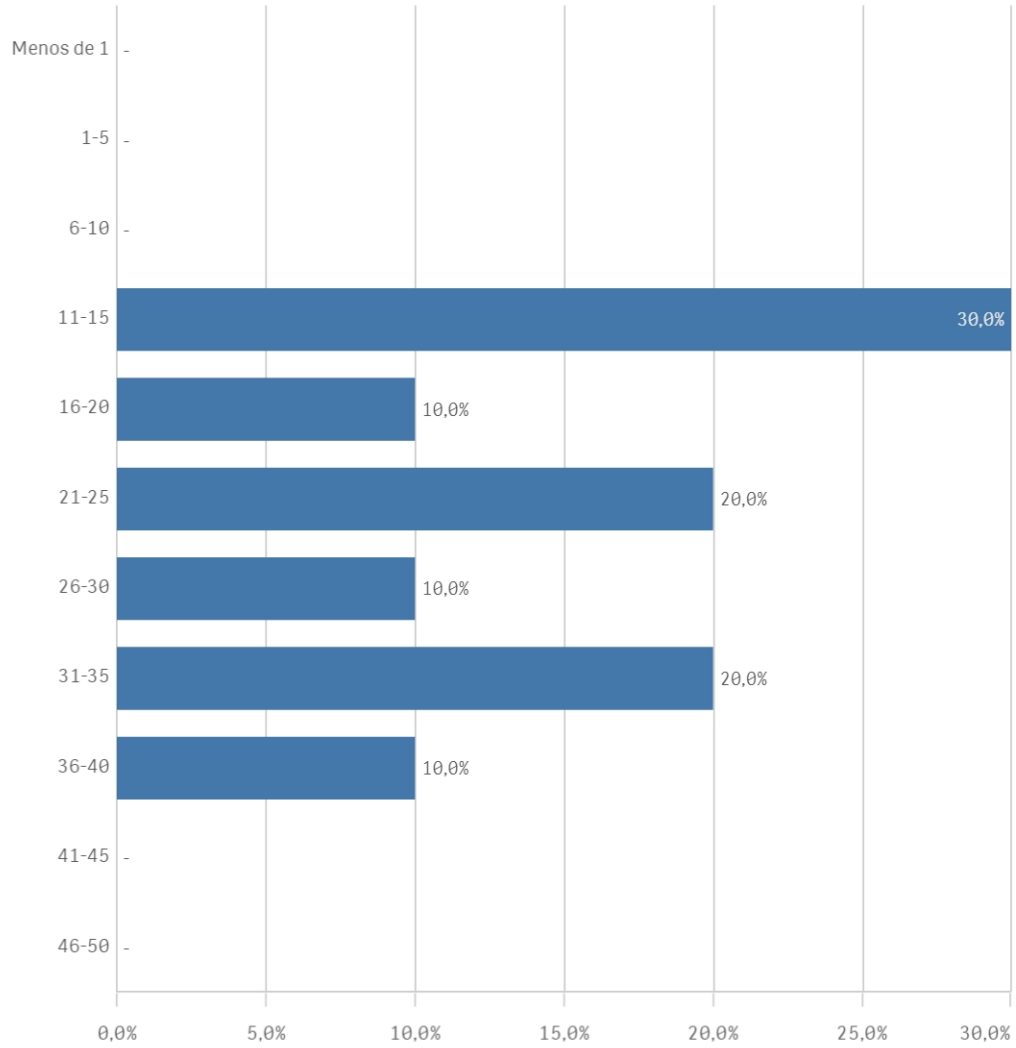


**Trabajo desempeñado en el programa**



### Experiencia docente (años)

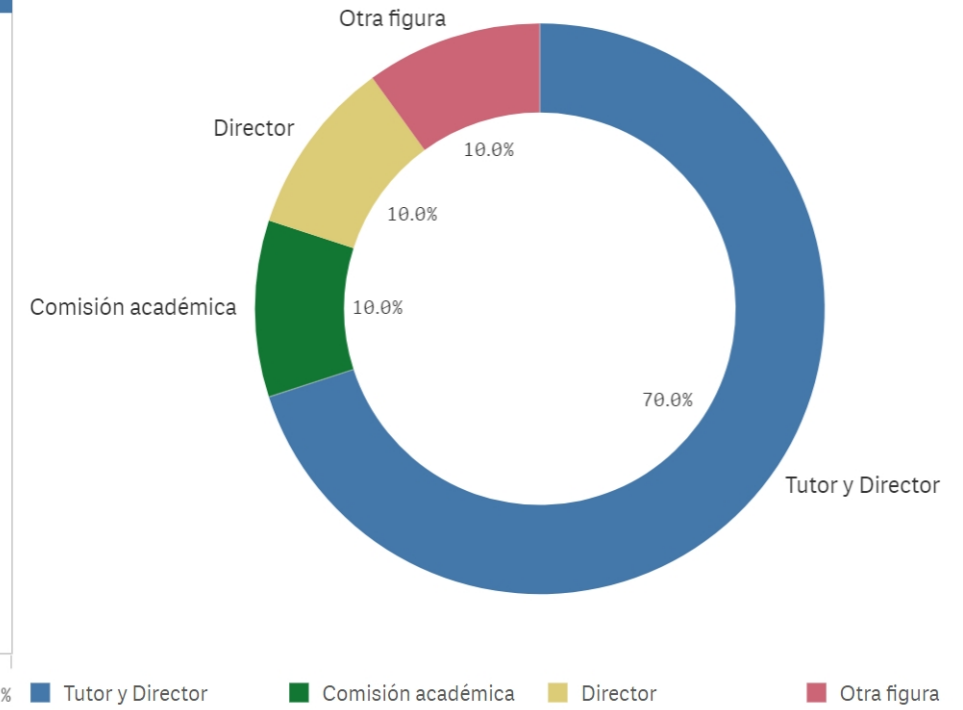
(%) Porcentaje por franjas



### Participa en el doctorado



### Rol en el doctorado





Aspectos del doctorado	Q	Media	Satisfacción del doctorado	Q	Media
Control actv. formativas		7,9	Defensa tesis leídas		9,0
Coordinación		7,9	Satisfacción doctorado		8,3
Carga de trabajo		7,6	Complementos formativos		-
Información disponible		7,6			
Trabajo desempeñado		7,6			
Procedimiento evaluación		7,5			
Cantidad actv. formativas		7,3			
Recursos y materiales		6,5			
			<b>Compromiso</b>	Q	Media
			Recomendar estudios de doctorado		9,0
			Seguir participando en el programa de doctorado		8,4
			Volver a participar en el programa de doctorado		8,9