



U N I V E R S I D A D
COMPLUTENSE
M A D R I D

Vicerrectorado de Calidad

Encuestas de satisfacción (2021-22)
Estudiantes

Máster en Ciencia y Tecnología Químicas

CARACTERÍSTICAS DE LA MUESTRA



OFICINA para la CALIDAD

Vicerrectorado de Calidad

UNIVERSIDAD COMPLUTENSE DE MADRID

CURSO: 2021-22

TITULACIÓN: MASTER EN CIENCIA Y TECNOLOGÍA QUÍMICA

CENTRO: FACULTAD DE CIENCIAS QUÍMICAS

Población N

39

%_Participacion

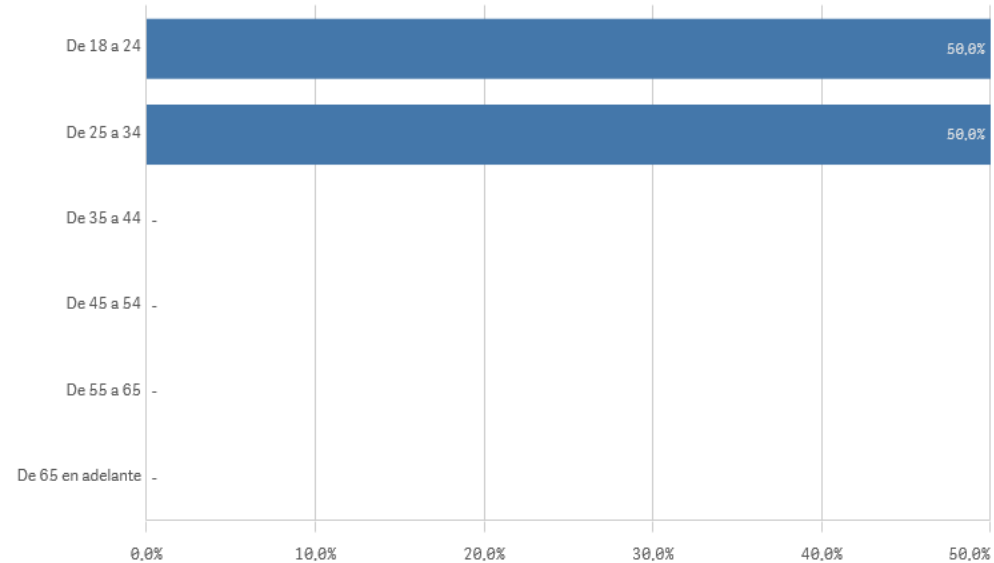
10,3%

Participación n

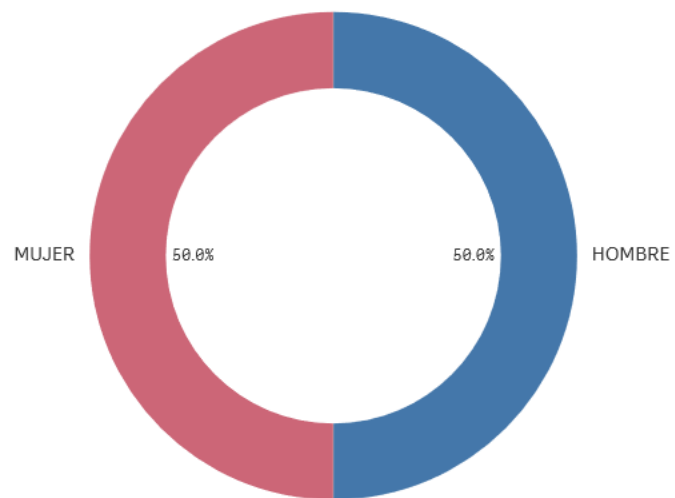
4

Edad (años)

(%) Porcentaje por franjas



Genero



■ HOMBRE ■ MUJER

Edad media (años)

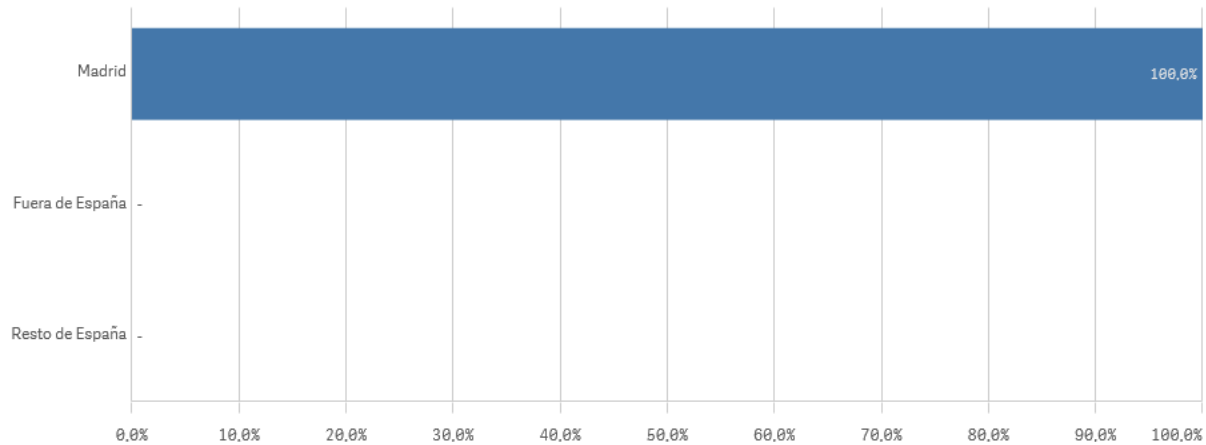
26,8

Des. Típica

5,2

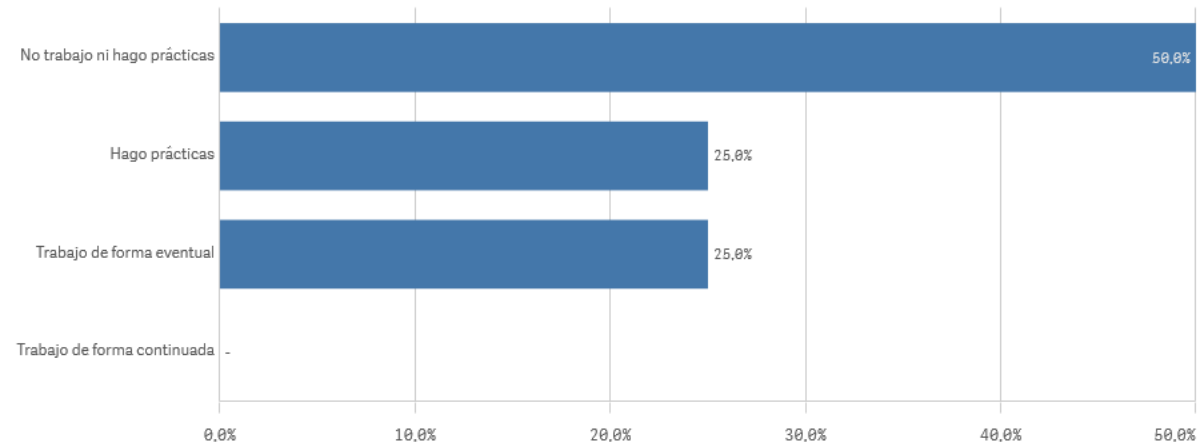
Lugar de residencia

(%) Porcentaje por franjas

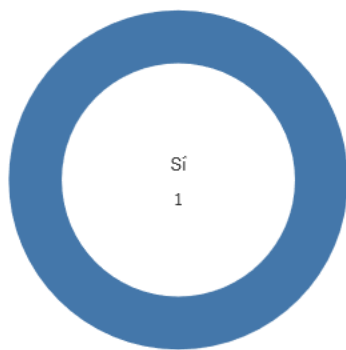


Situación laboral

(%) Porcentaje por franjas

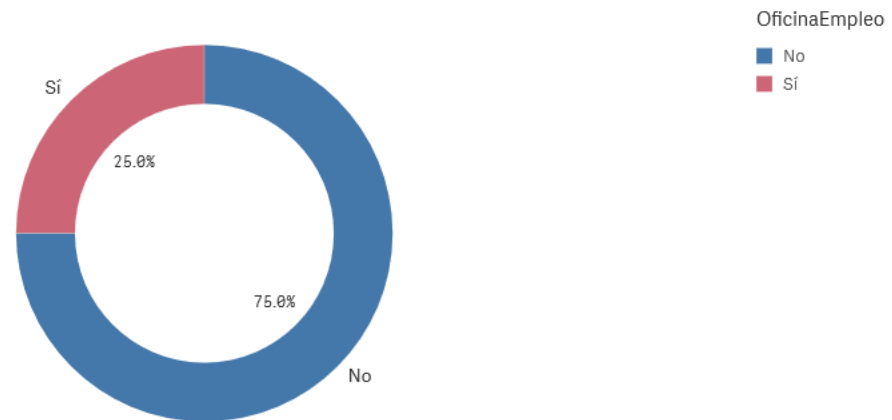


Puesto de trabajo relacionado con los estudios



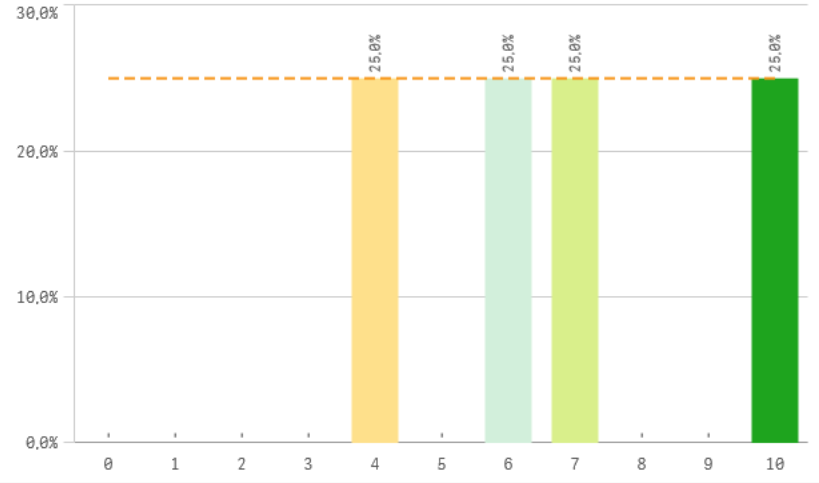
TrabajoEstudio ■ Sí

Alumnos inscritos en la OPE

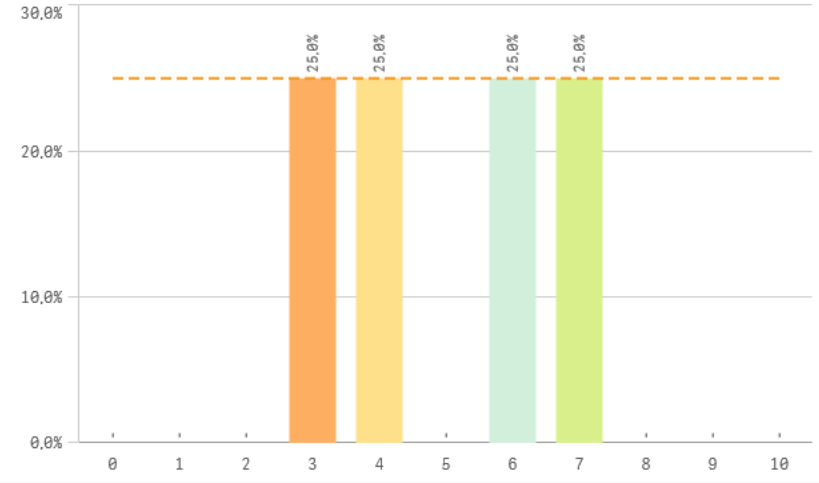


DESARROLLO ACADÉMICO

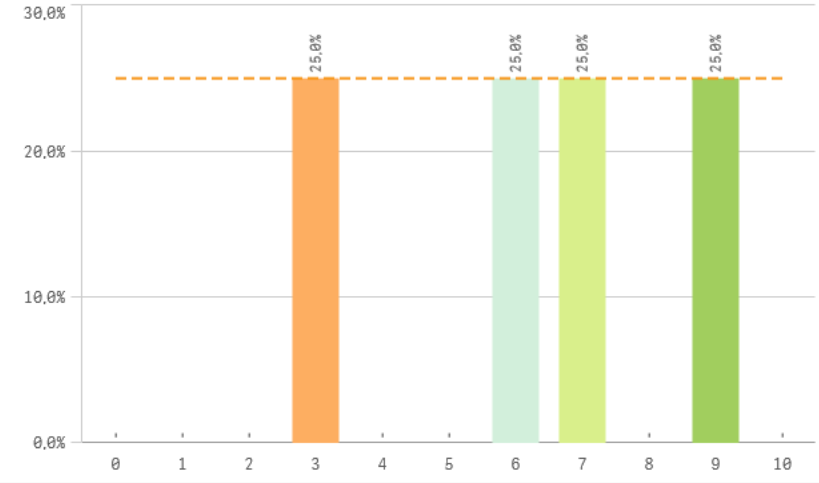
Objetivos claros



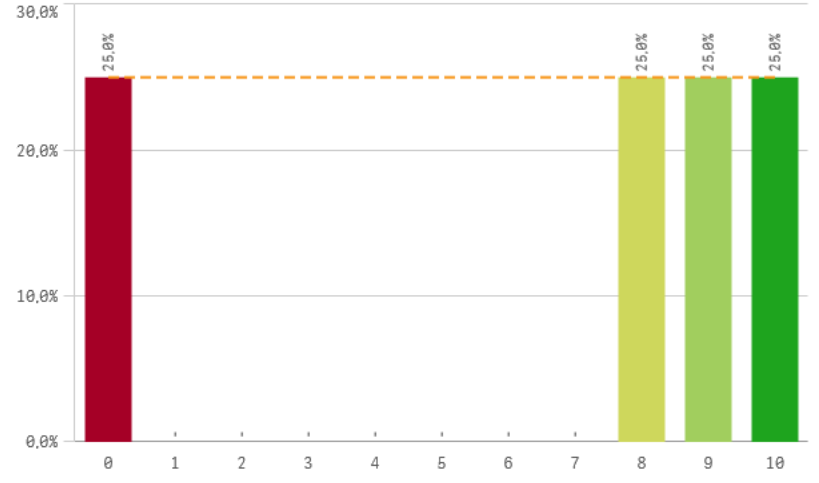
Plan de estudios adecuado



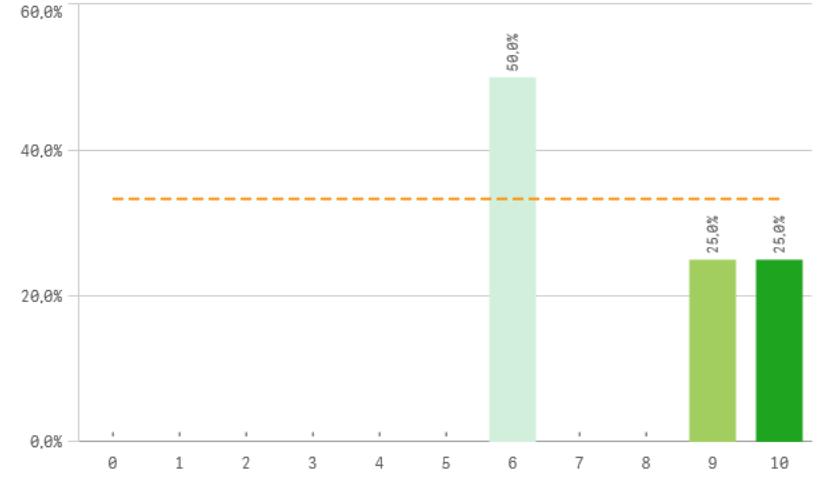
Nivel de dificultad apropiado



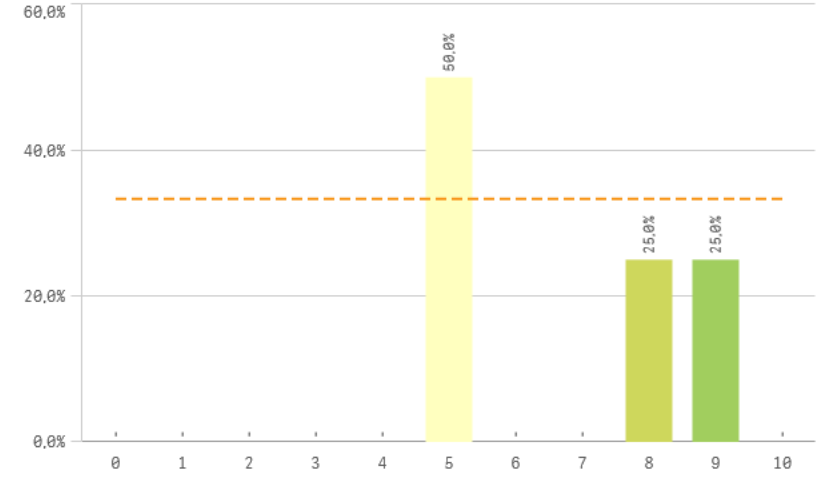
Número de alumnos por aula



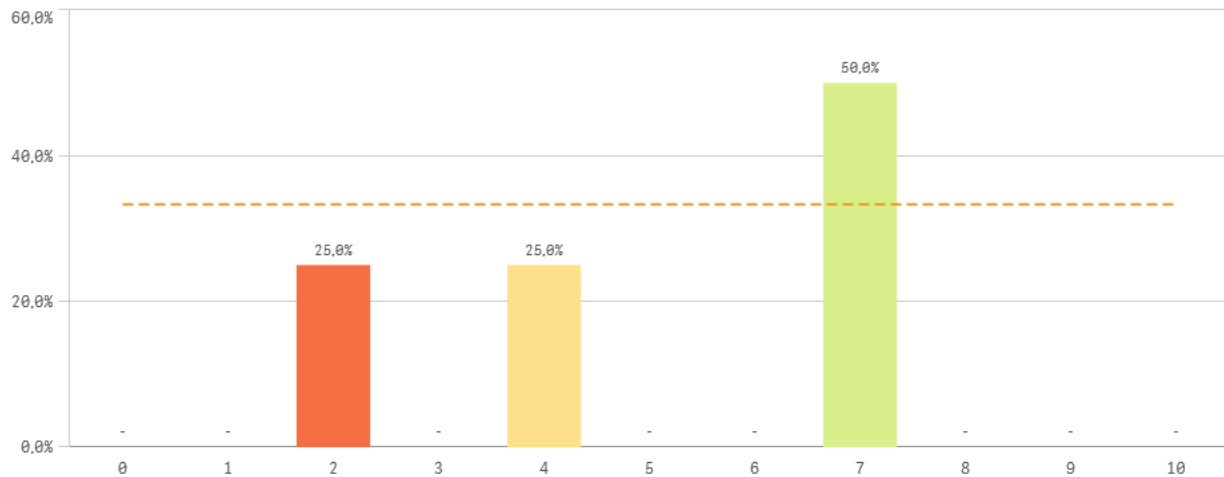
Integración de teoría/práctica



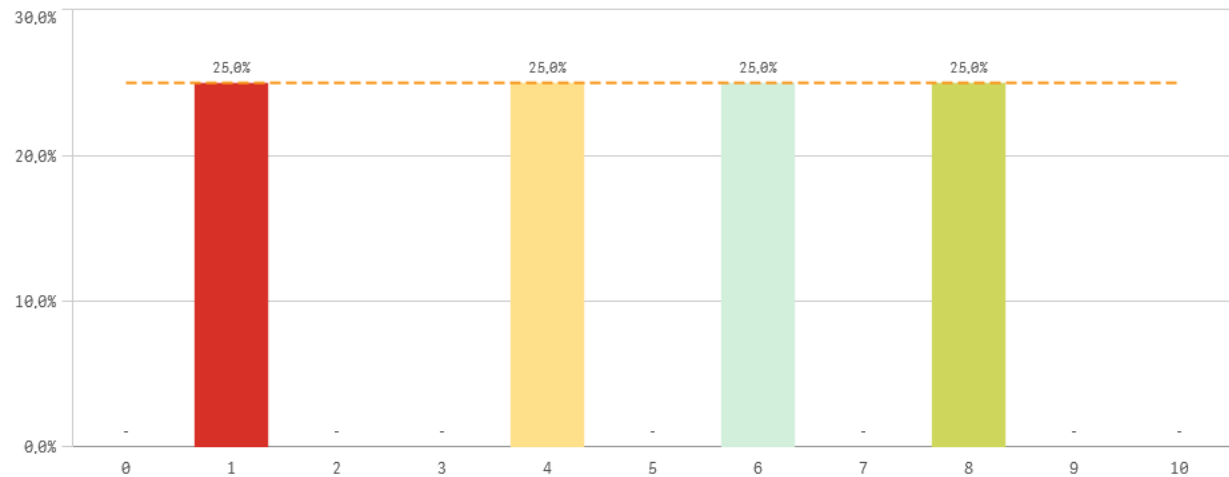
Calificaciones en tiempo adecuado



Relación calidad/precio

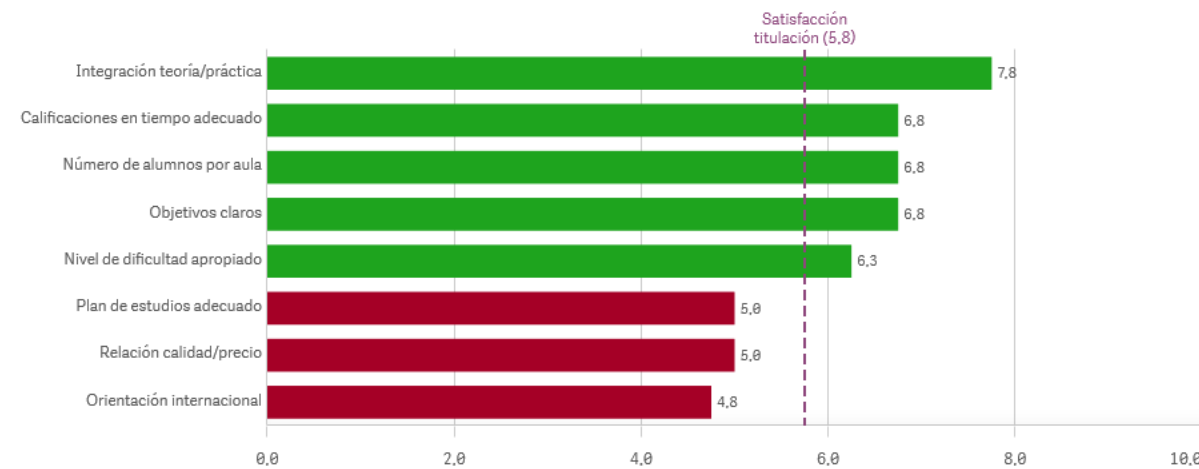


Orientación internacional



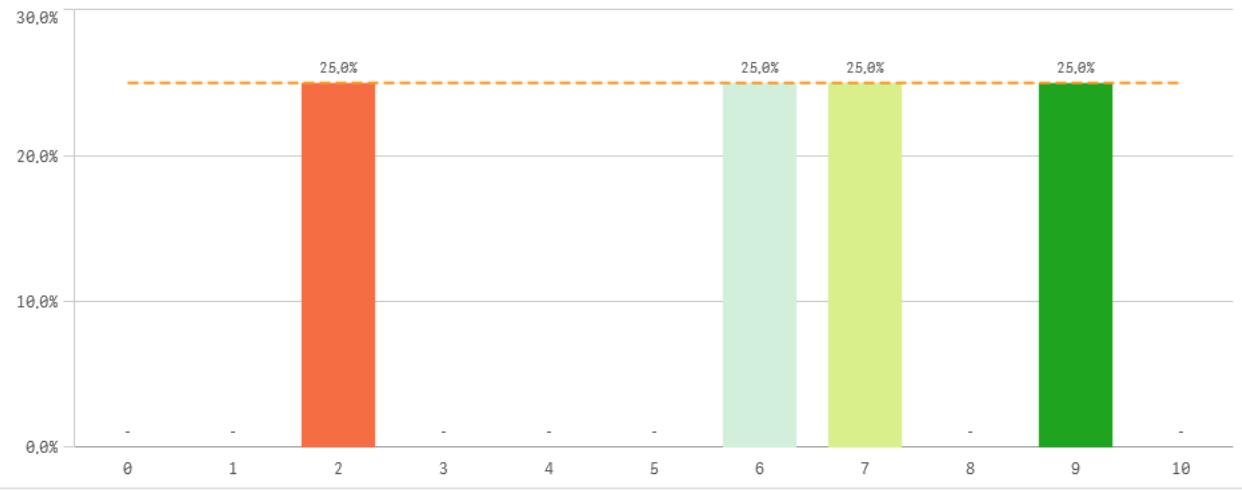
Desarrollo académico	Q	Media	Desv. típica	Mediana	Moda
Integración teoría/práctica		7,8	2,1	7,5	6
Calificaciones en tiempo adecuado		6,8	2,1	6,5	5
Número de alumnos por aula		6,8	4,6	8,5	-
Objetivos claros		6,8	2,5	6,5	-
Nivel de dificultad apropiado		6,3	2,5	6,5	-
Plan de estudios adecuado		5,0	1,8	5,0	-
Relación calidad/precio		5,0	2,4	5,5	7
Orientación internacional		4,8	3,0	5,0	-

Fortalezas y debilidades

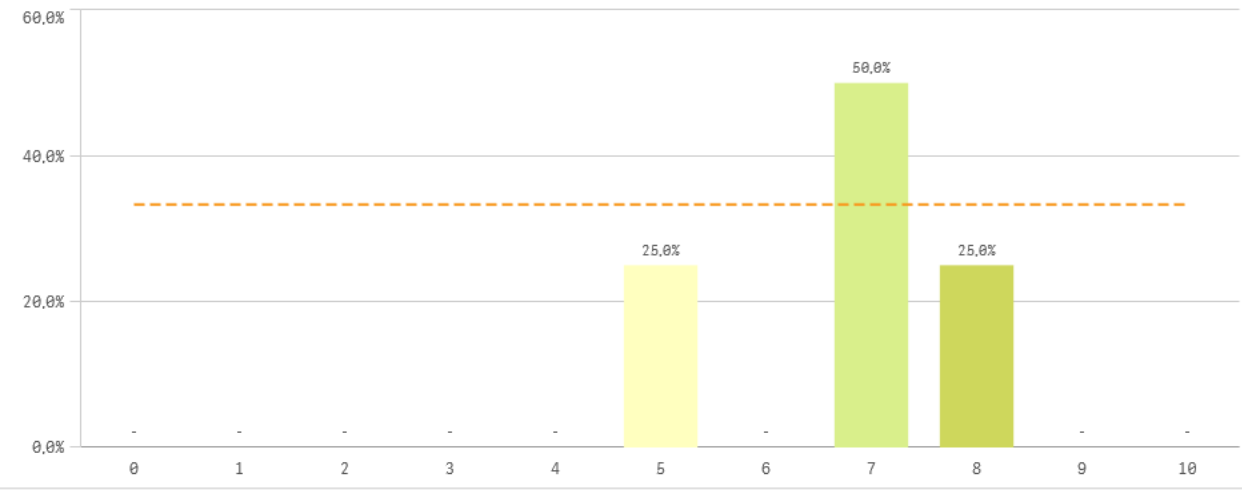


ASIGNATURAS, TAREAS Y MATERIALES

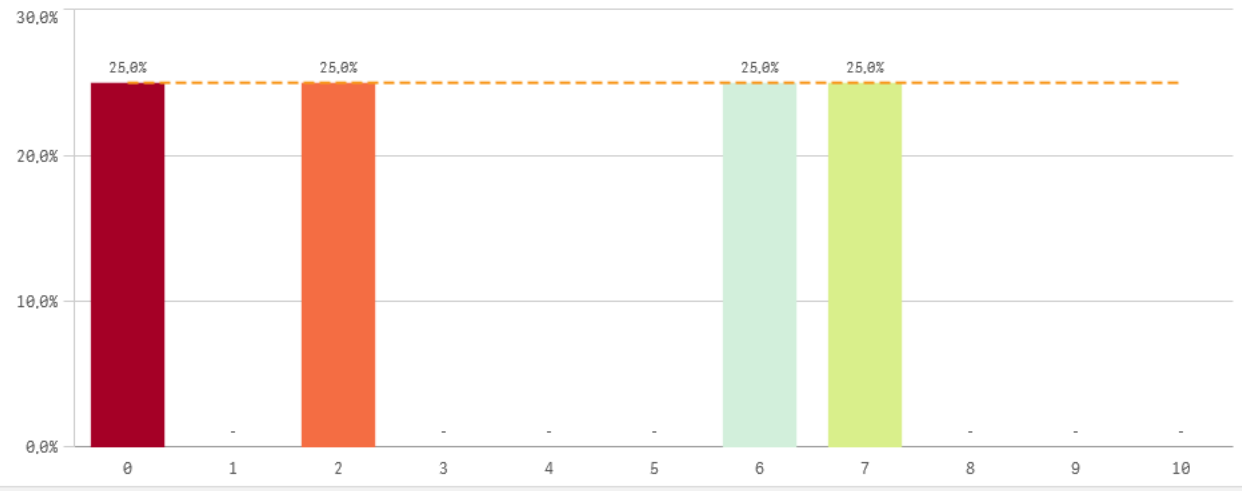
Objetivos propuestos alcanzados



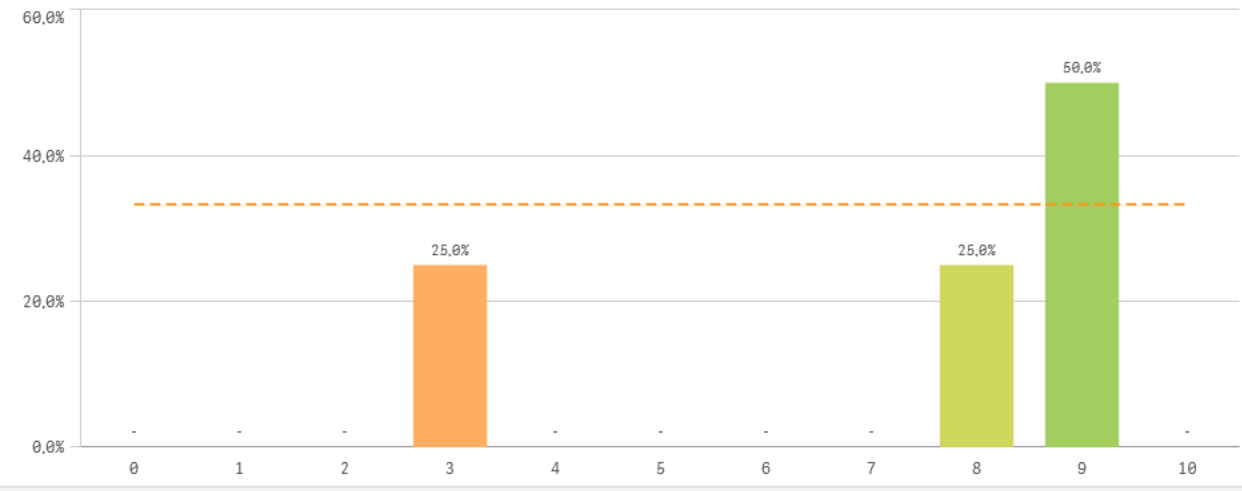
Componente práctico adecuado



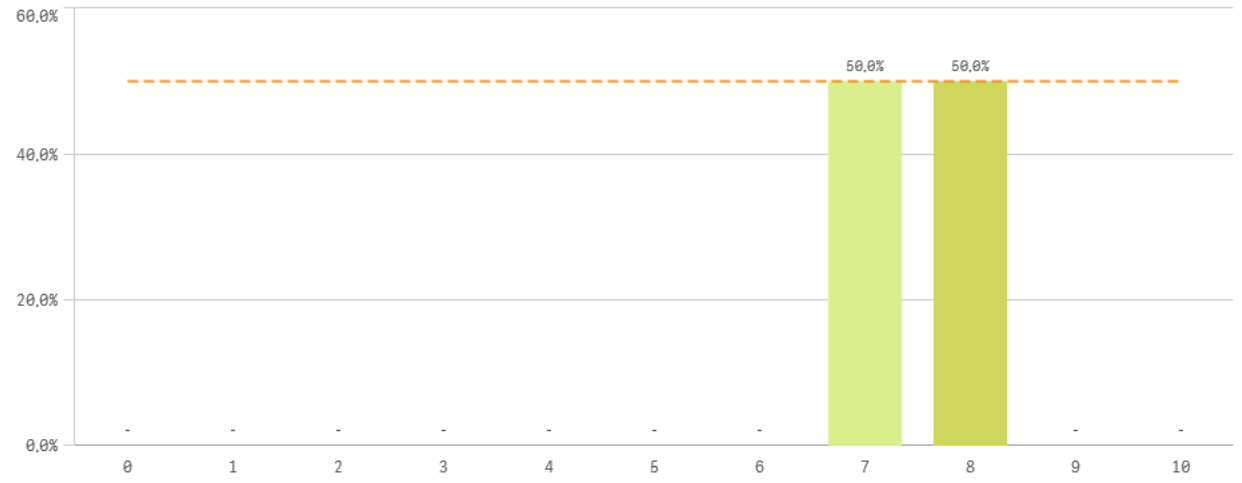
Contenidos innovadores



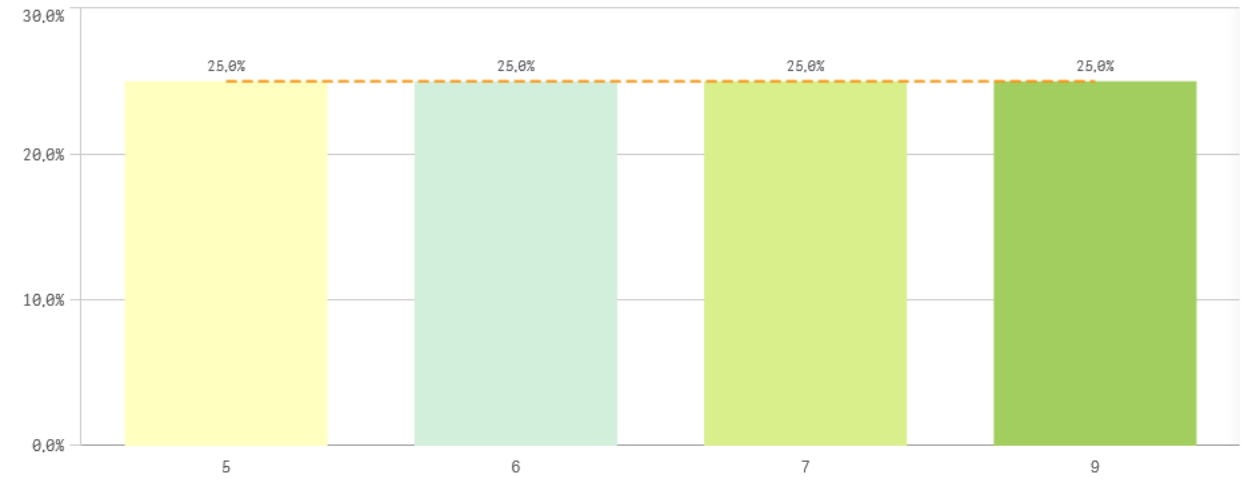
Contenidos organizados y no solapados



Trabajo no presencial útil

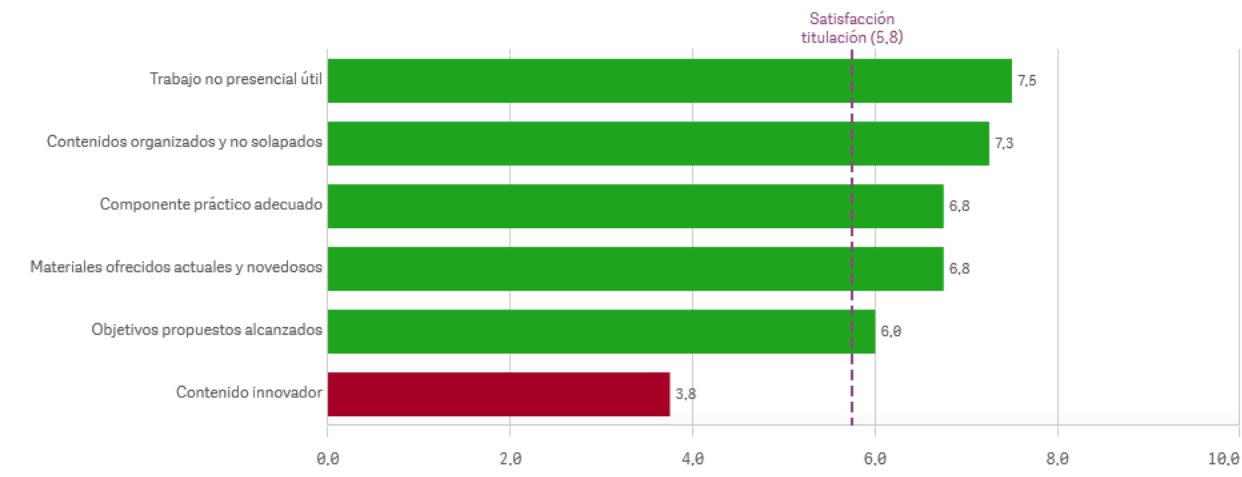


Materiales ofrecidos actuales y novedosos



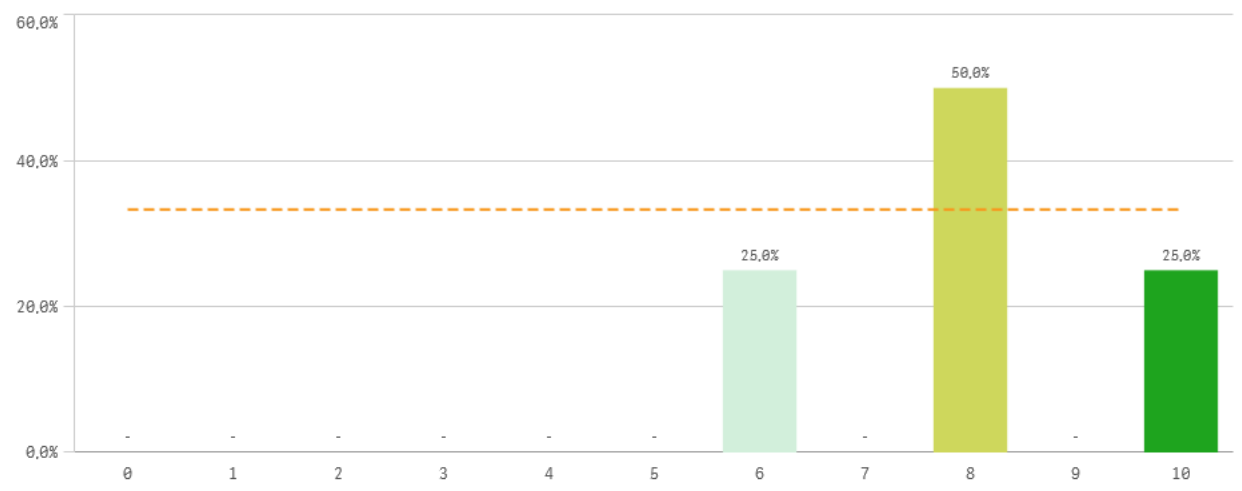
Asignaturas, tareas y materiales	Q	Media	Desv. típica	Mediana	Moda
Trabajo no presencial útil		7,5	0,6	7,5	-
Contenidos organizados y no solapados		7,3	2,9	8,5	9,0
Componente práctico adecuado		6,8	1,3	7,0	7,0
Materiales ofrecidos actuales y novedosos		6,8	1,7	6,5	-
Objetivos propuestos alcanzados		6,0	2,9	6,5	-
Contenido innovador		3,8	3,3	4,0	-

Fortalezas y debilidades

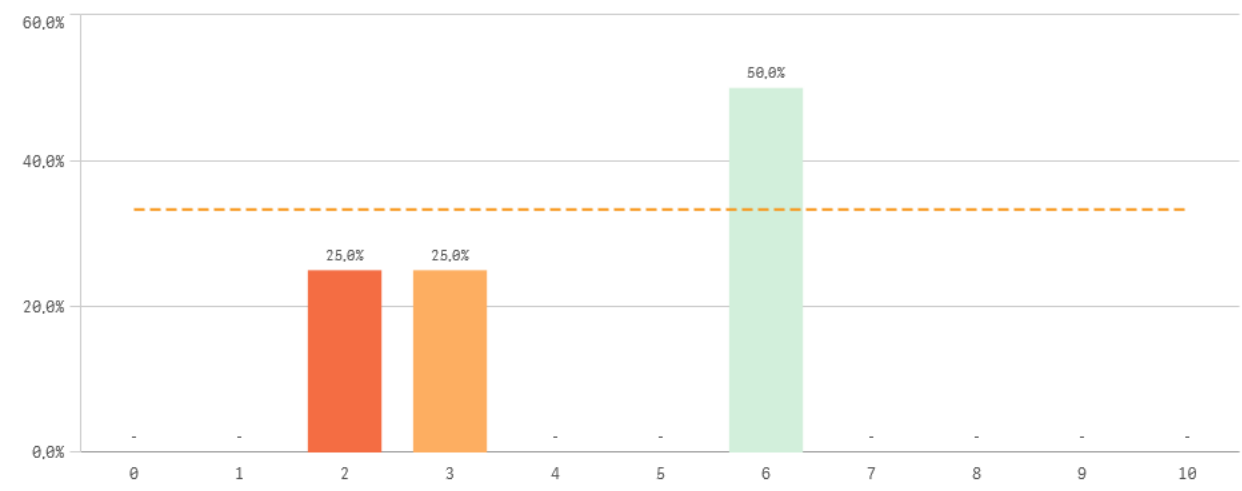


FORMACIÓN RECIBIDA Y MATRICULACIÓN

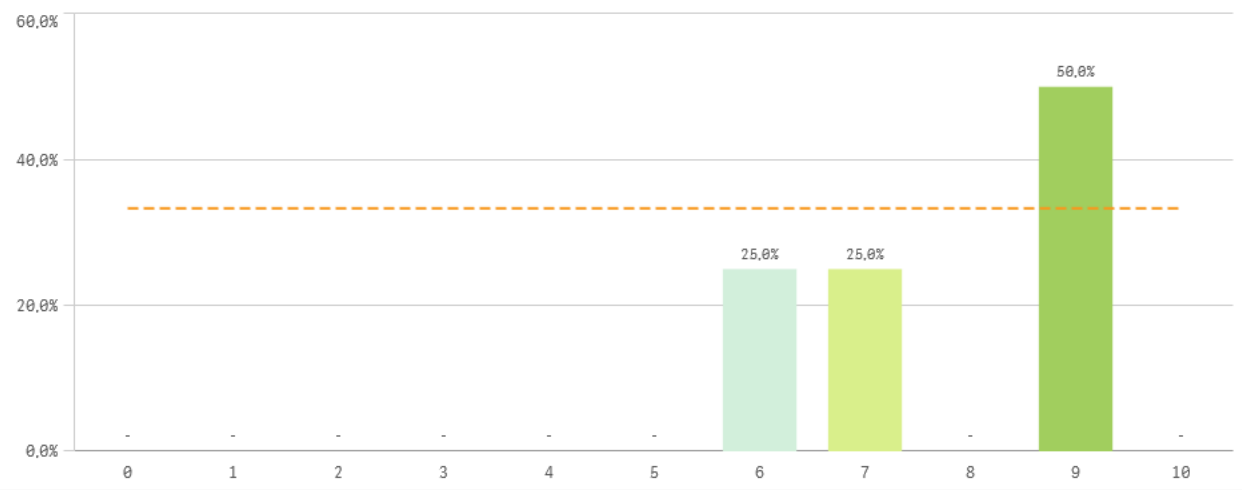
Competencias de la titulación



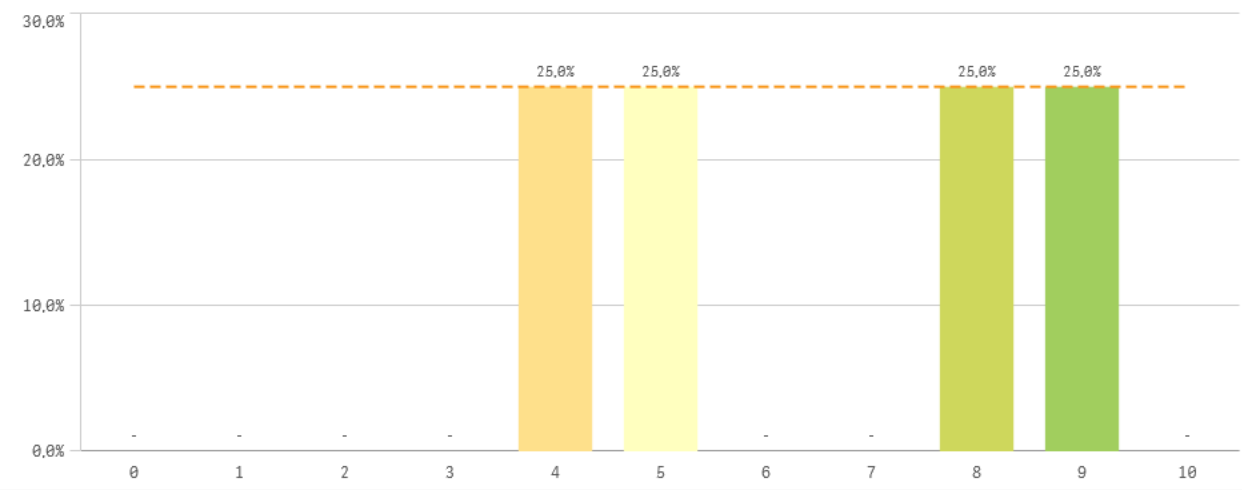
Acceso al mundo laboral



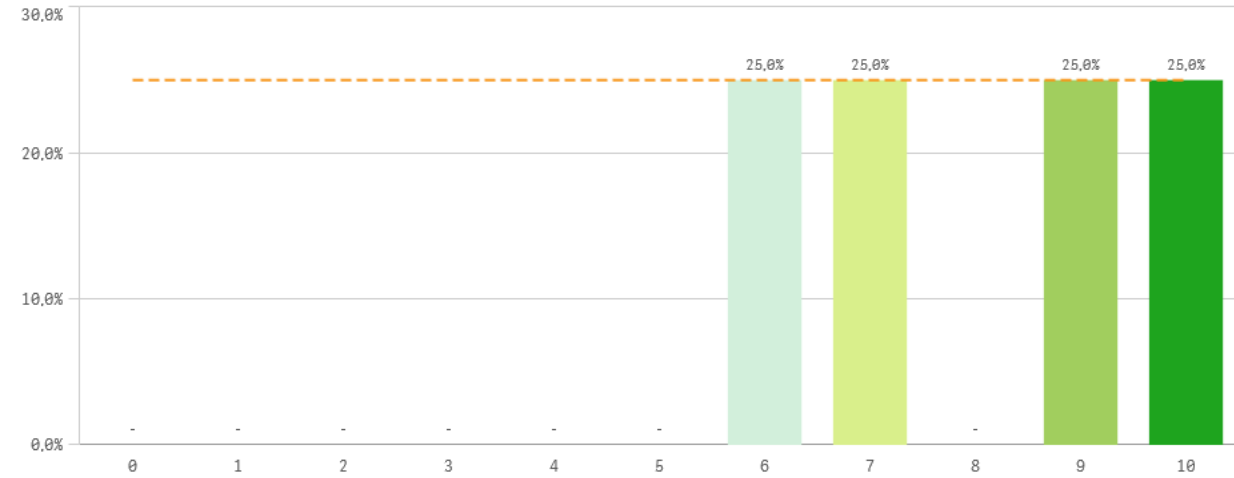
Acceso al mundo de la investigación



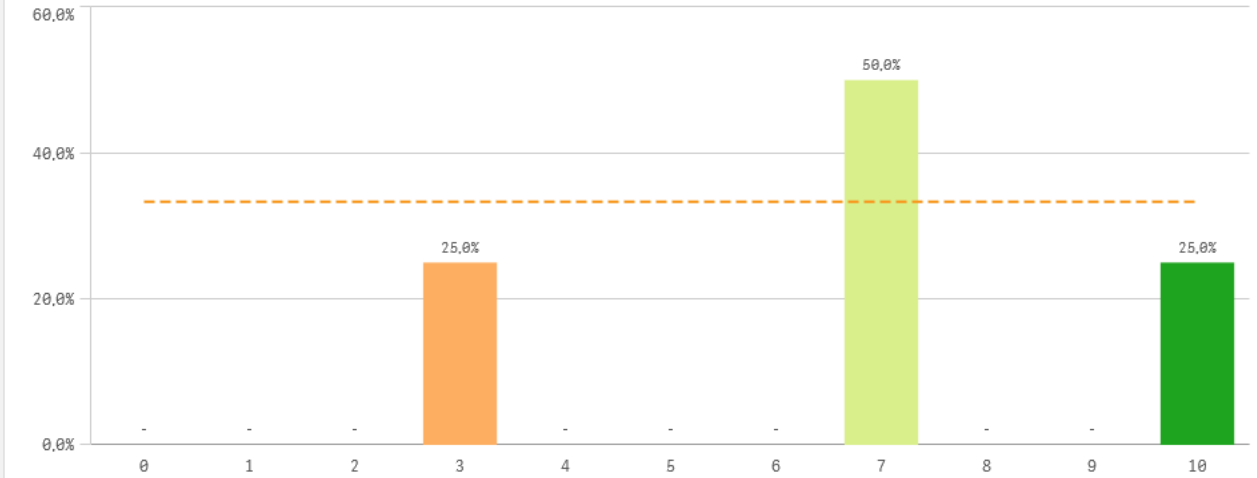
Labor docente del profesorado



Tutorías presenciales útiles

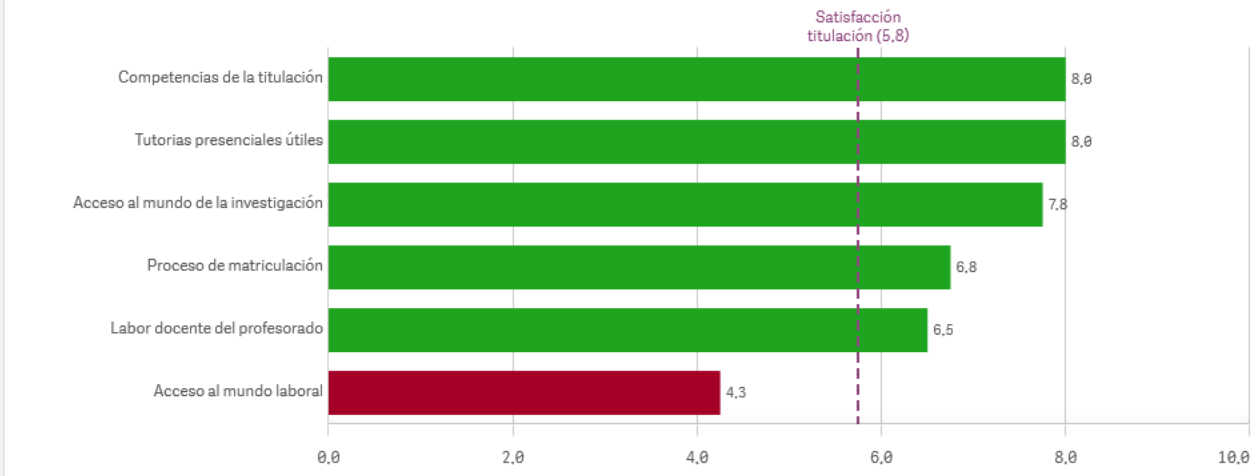


Proceso de matriculación



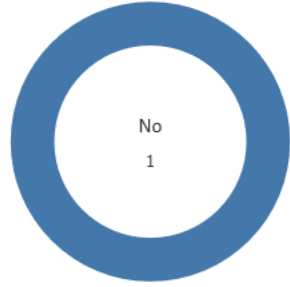
Formación recibida y matriculación	Q	Media	Desv. típica	Mediana	Moda
Competencias de la titulación		8,0	1,6	8,0	8,0
Tutorías presenciales útiles		8,0	1,8	8,0	-
Acceso al mundo de la investigación		7,8	1,5	8,0	9,0
Proceso de matriculación		6,8	2,9	7,0	7,0
Labor docente del profesorado		6,5	2,4	6,5	-
Acceso al mundo laboral		4,3	2,1	4,5	6,0

Fortalezas y debilidades



PRÁCTICAS EXTERNAS

Prácticas externas



Si
0

No
4

Valoración formativa

El gráfico no se muestra porque solo contiene valores indefinidos.

Atención del tutor/colaborador

El gráfico no se muestra porque solo contiene valores indefinidos.

Gestión del Centro

El gráfico no se muestra porque solo contiene valores indefinidos.

Utilidad percibida para empleabilidad

El gráfico no se muestra porque solo contiene valores indefinidos.

Satisfacción con las prácticas externas

El gráfico no se muestra porque solo contiene valores indefinidos.

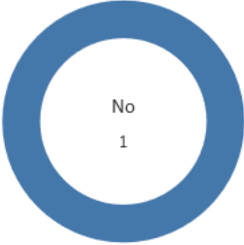
Prácticas externas	Q	Media	Desv. típica	Mediana	Moda
Atención tutor/colaborador		-	-	-	-
Gestión del Centro		-	-	-	-
Satis. prácticas externas		-	-	-	-
Utilidad percibida para empleabilidad		-	-	-	-
Valoración formativa		-	-	-	-

Fortalezas y debilidades

El gráfico no se muestra porque solo contiene valores indefinidos.

PROGRAMAS DE MOVILIDAD/QUEJAS Y SUGERENCIAS

Realización programas de movilidad



EstanciaExtranjero ■ No

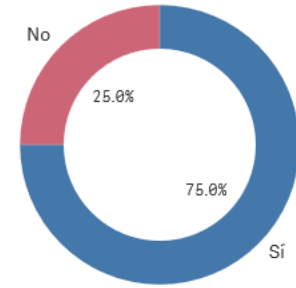
Si
0

No
4

Satisfacción formación en el extranjero

El gráfico no se muestra porque solo contiene valores indefinidos.

Conocimiento de los canales de Quejas y Sugerencias



Si
3

No
1

Satisfacción programa de movilidad

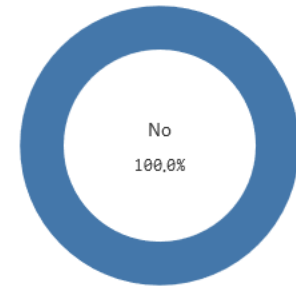
El gráfico no se muestra porque solo contiene valores indefinidos.

Fortalezas y debilidades

El gráfico no se muestra porque solo contiene valores indefinidos.

Programa de movilidad	Q	Media	Desv. típica	Mediana	Moda
Satis. formación en el extranjero		-	-	-	-
Satis. programa de movilidad		-	-	-	-

Utilización de los canales de Quejas y Sugerencias



Si
0

No
4

OBSERVACIONES Y OPINIONES POR CENTRO

Centro

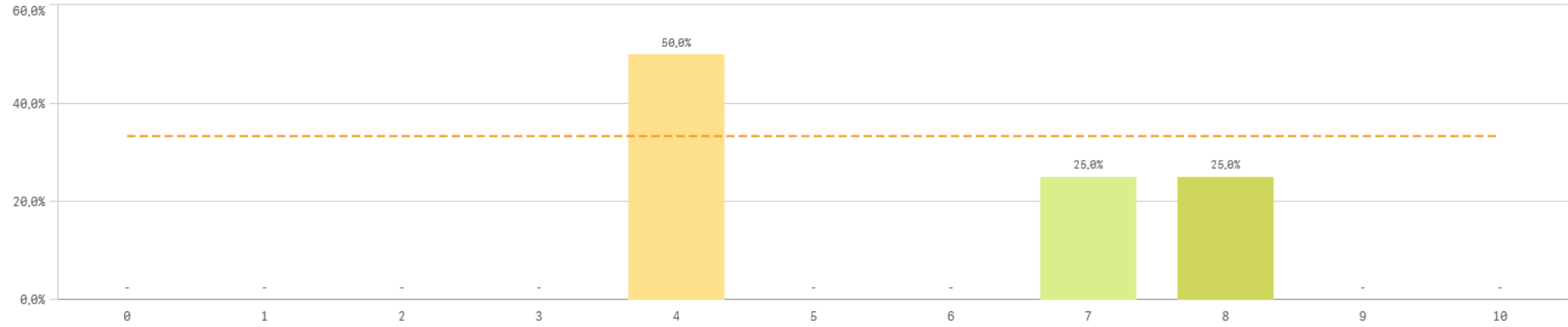


Observaciones



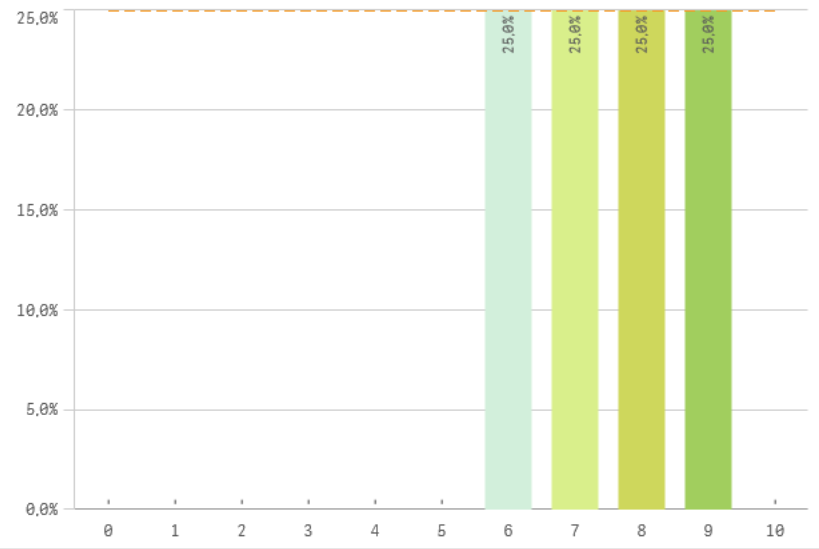
SATISFACCIÓN

Satisfacción global con la titulación

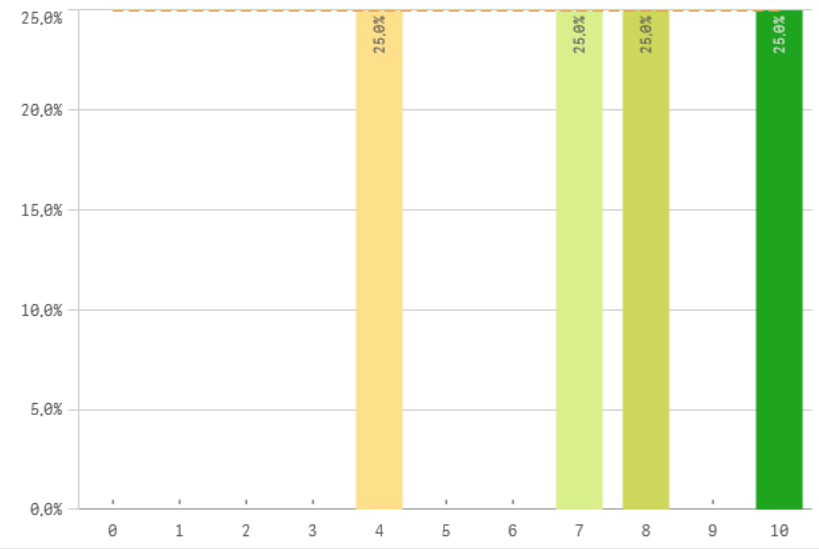


Media	5,8
Desviación Típica	2,1
Mediana	5,5
Moda	4,0

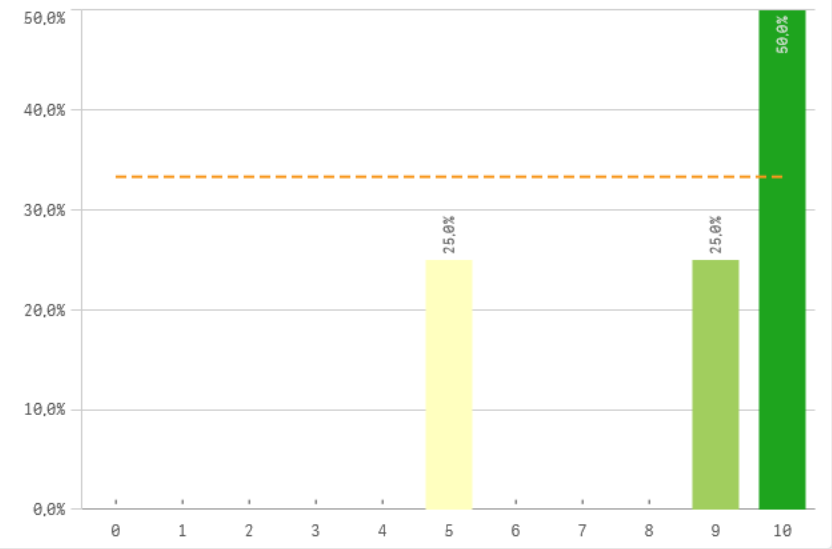
Satisfacción UCM



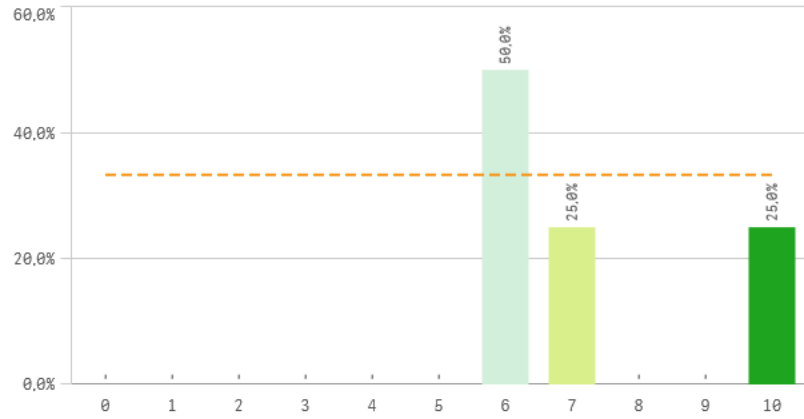
Orgullo estudiante UCM



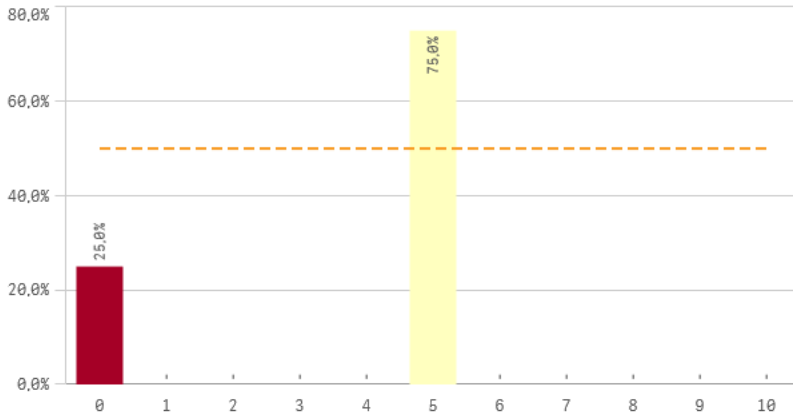
Prestigio UCM



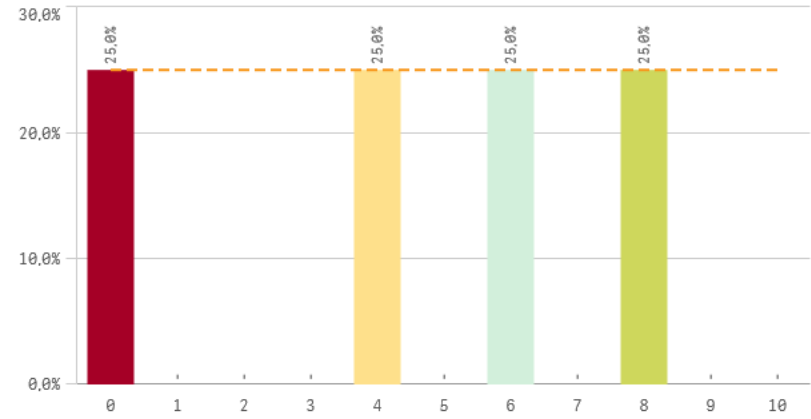
Recursos y medios



Actividades complementarias

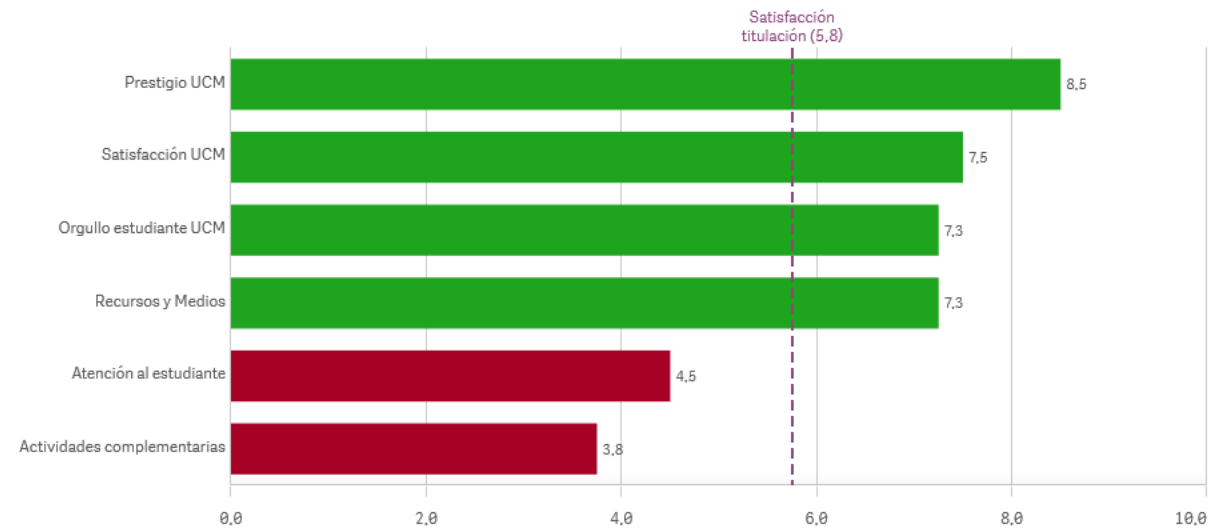


Atención al estudiante



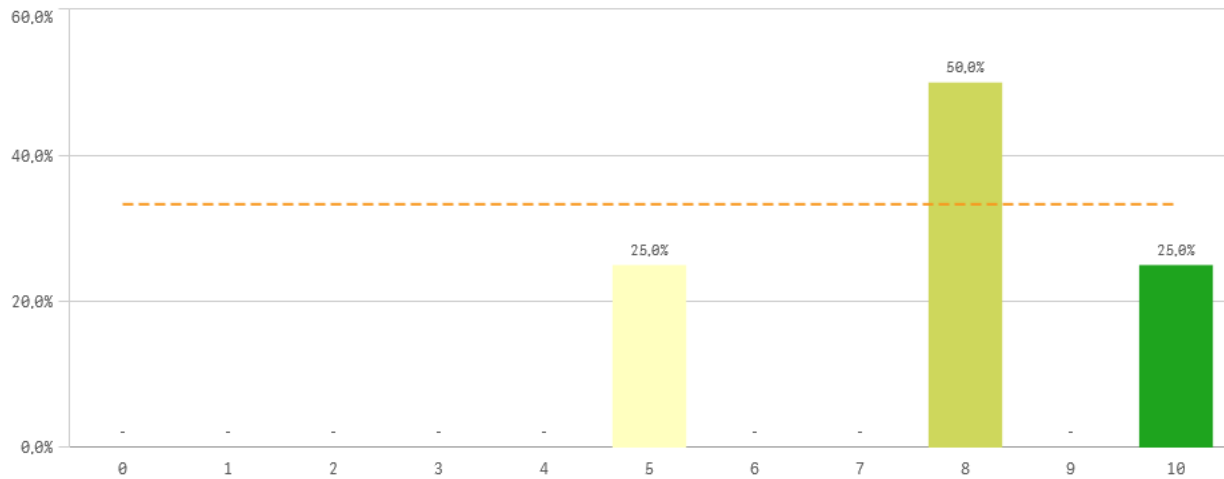
Satisfacción	Q	Media	Desv. típica	Mediana	Moda
Prestigio UCM		8,5	2,4	9,5	10,0
Satisfacción UCM		7,5	1,3	7,5	-
Orgullo estudiante UCM		7,3	2,5	7,5	-
Recursos y Medios		7,3	1,9	6,5	6,0
Atención al estudiante		4,5	3,4	5,0	-
Actividades complementarias		3,8	2,5	5,0	5,0

Fortalezas y debilidades

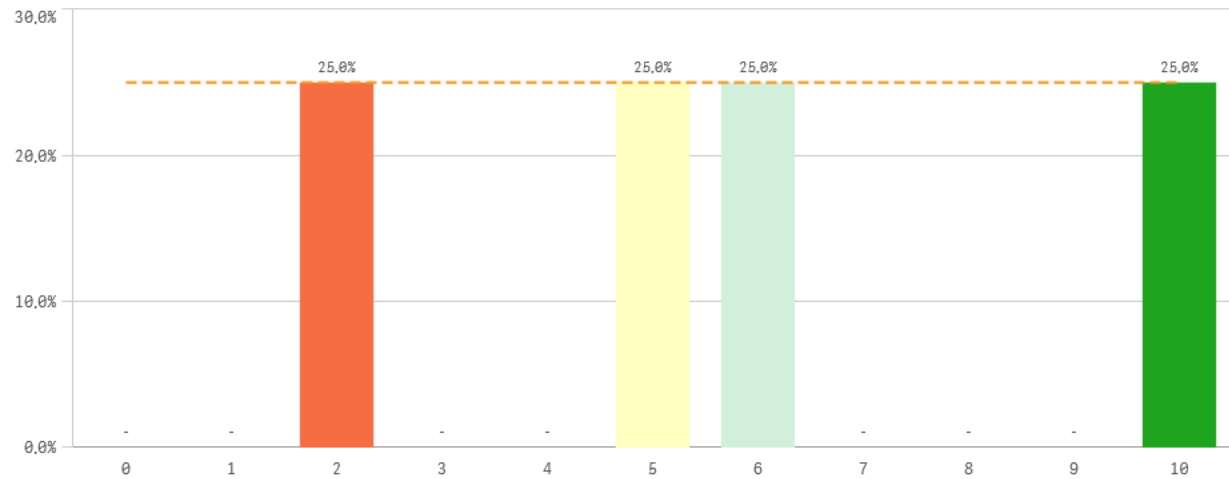


COMPROMISO

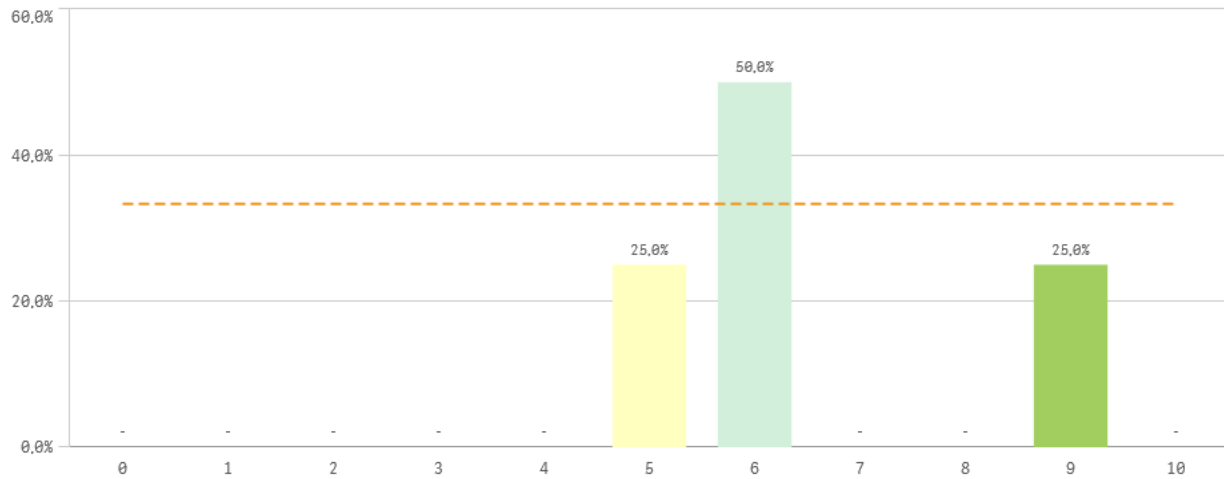
Repetir estudios superiores (fidelidad)



Repetir titulación (fidelidad)

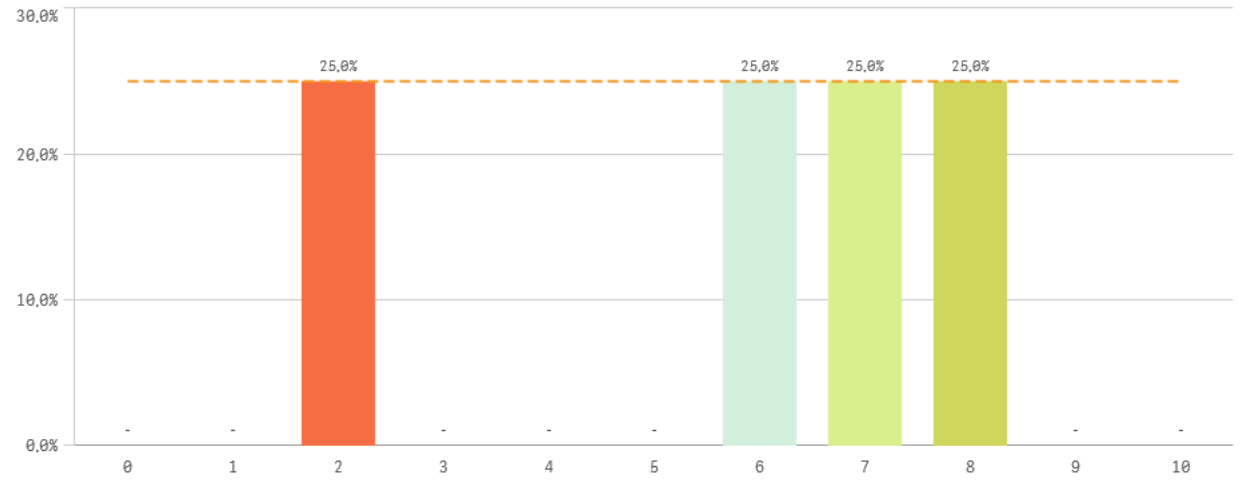


Repetir en la UCM (fidelidad)

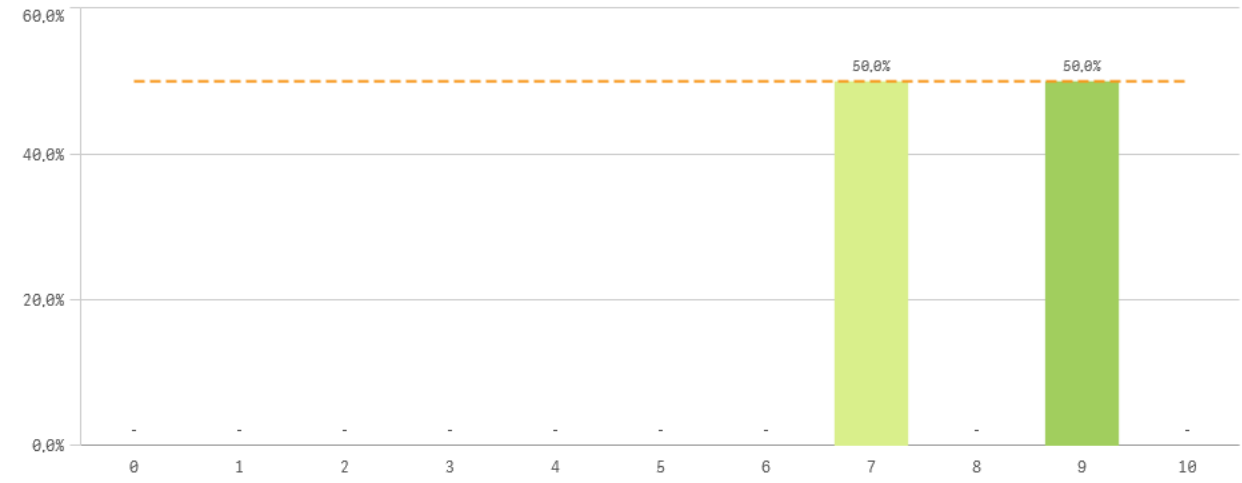


Compromiso	Q	Media	Desv. típica	Mediana	Moda
Repetir estudios superiores		7,8	2,1	8,0	8,0
Repetir titulación		5,8	3,3	5,5	-
Repetir en la UCM		6,5	1,7	6,0	6,0
Recomendar titulación		5,8	2,6	6,5	-
Recomendar la UCM		8,0	1,2	8,0	-
Seguir en la misma titulación		5,0	5,0	5,0	-
Seguir como alumno de la UCM		8,0	2,0	8,0	-

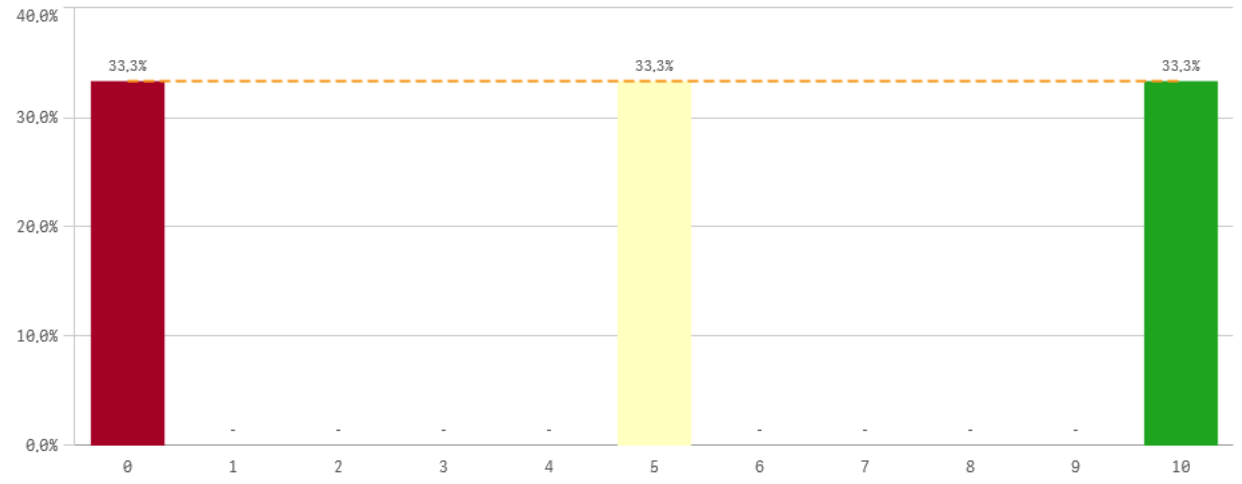
Recomendar titulación (preinscripción)



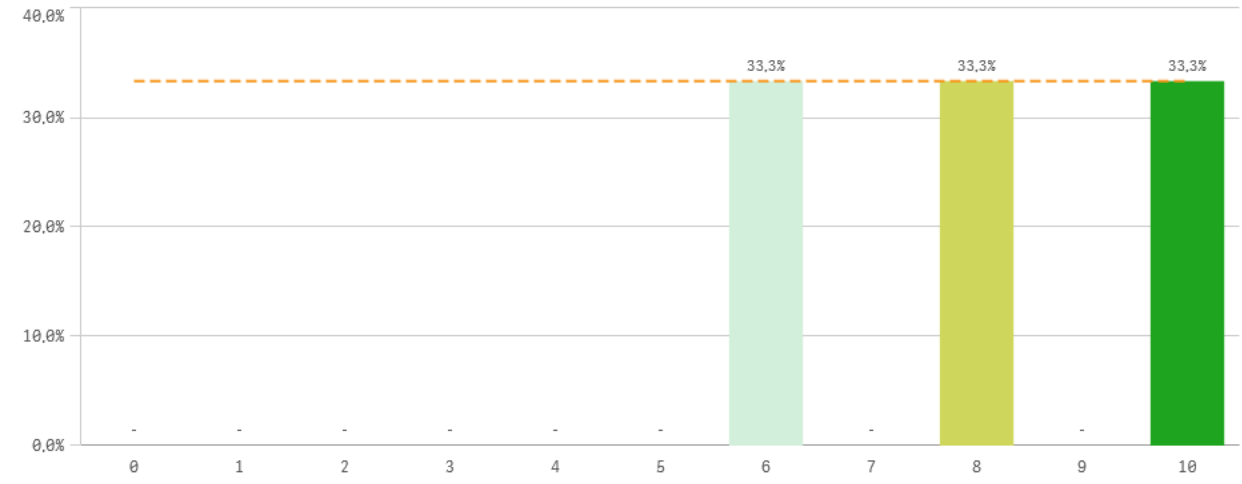
Recomendar la UCM (preinscripción)



Seguir en la misma titulación (vinculación)



Seguir como alumno de la UCM (vinculación)



Construcción y significado del valor "compromiso":

- * Estudiante comprometido: valora con 9 o más puntos todas las preguntas de fidelidad, prescripción y vinculación.
- * Estudiante neutro: la puntuación que otorga a todas las preguntas de fidelidad, prescripción y vinculación están entre 6 y 9.
- * Estudiante decepcionado: valora con 6 o menos puntos todas las preguntas de fidelidad, prescripción y vinculación.

