



U N I V E R S I D A D
COMPLUTENSE
M A D R I D

Vicerrectorado de Calidad

**Encuestas de satisfacción (2021-22)
Egresados**

Máster en Ciencia y Tecnología Químicas

CARACTERÍSTICAS DE LA MUESTRA



OFICINA para la CALIDAD

Vicerrectorado de Calidad

UNIVERSIDAD COMPLUTENSE DE MADRID

CURSO: 2021-22

TITULACIÓN: MASTER EN CIENCIA Y TECNOLOGÍA QUÍMICA

UCM

Grado-Máster Egresados: Características de la muestra

Población N

33

%_Participacion

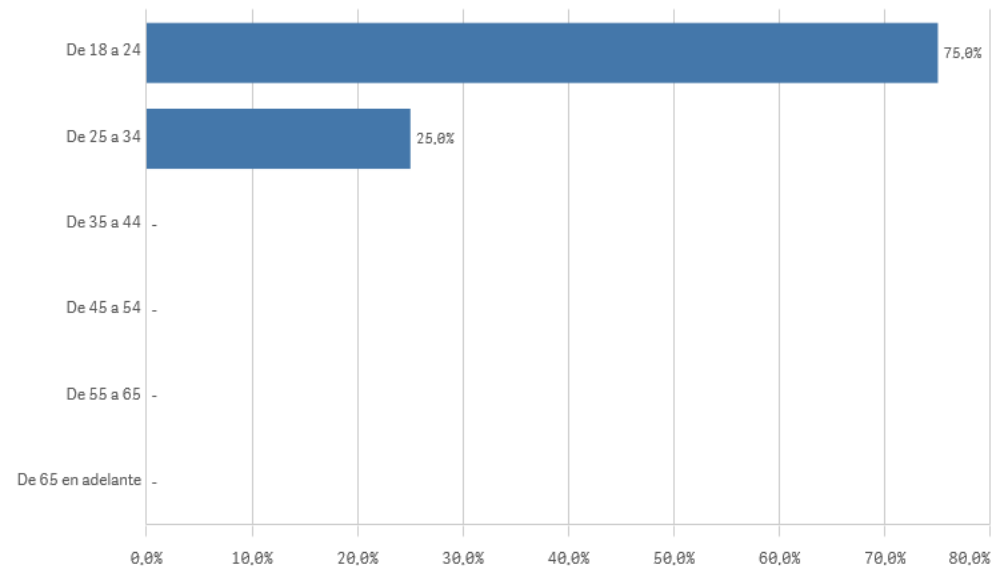
12,1%

Participación n

4

Edad (años)

(%) Porcentaje por franjas



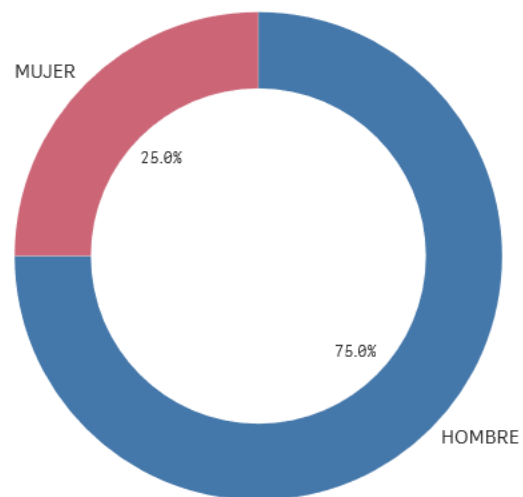
Edad media (años)

24,0

Desviación Típica

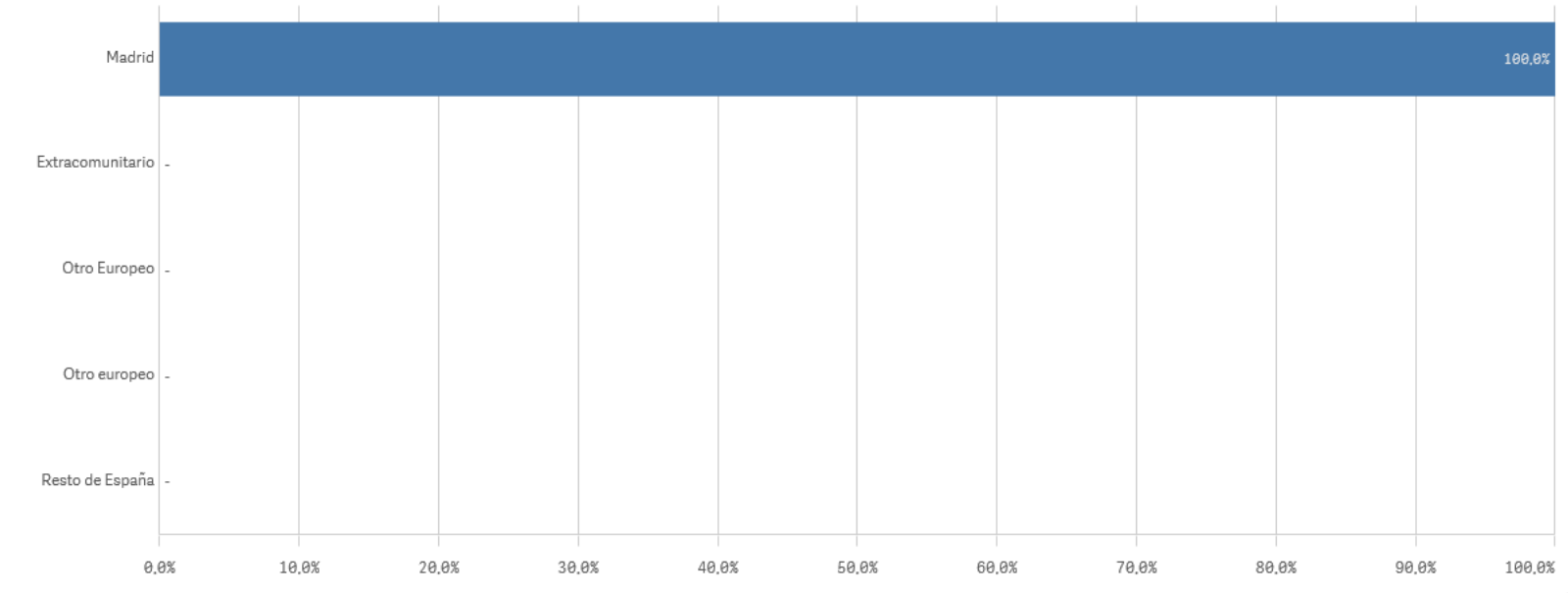
0,8

Genero

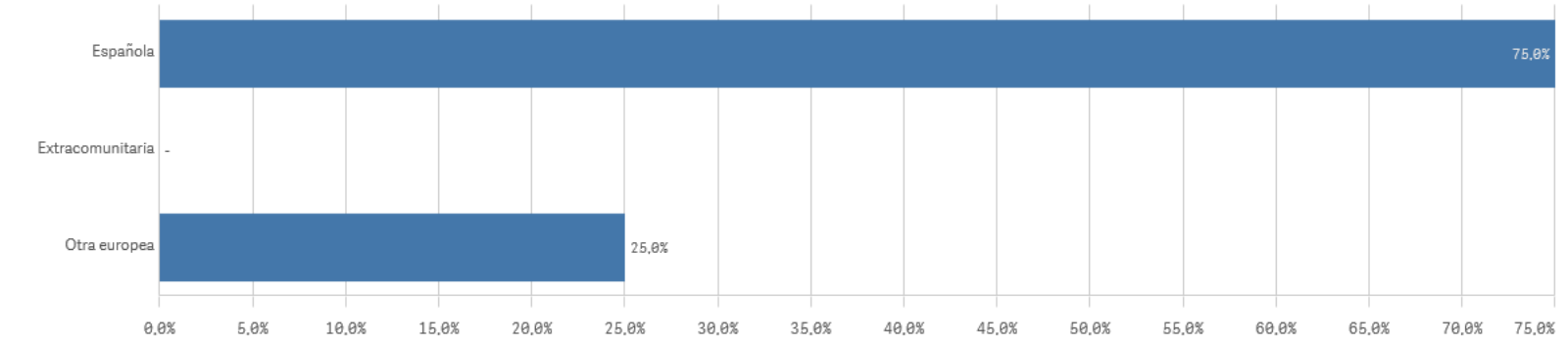


■ HOMBRE ■ MUJER

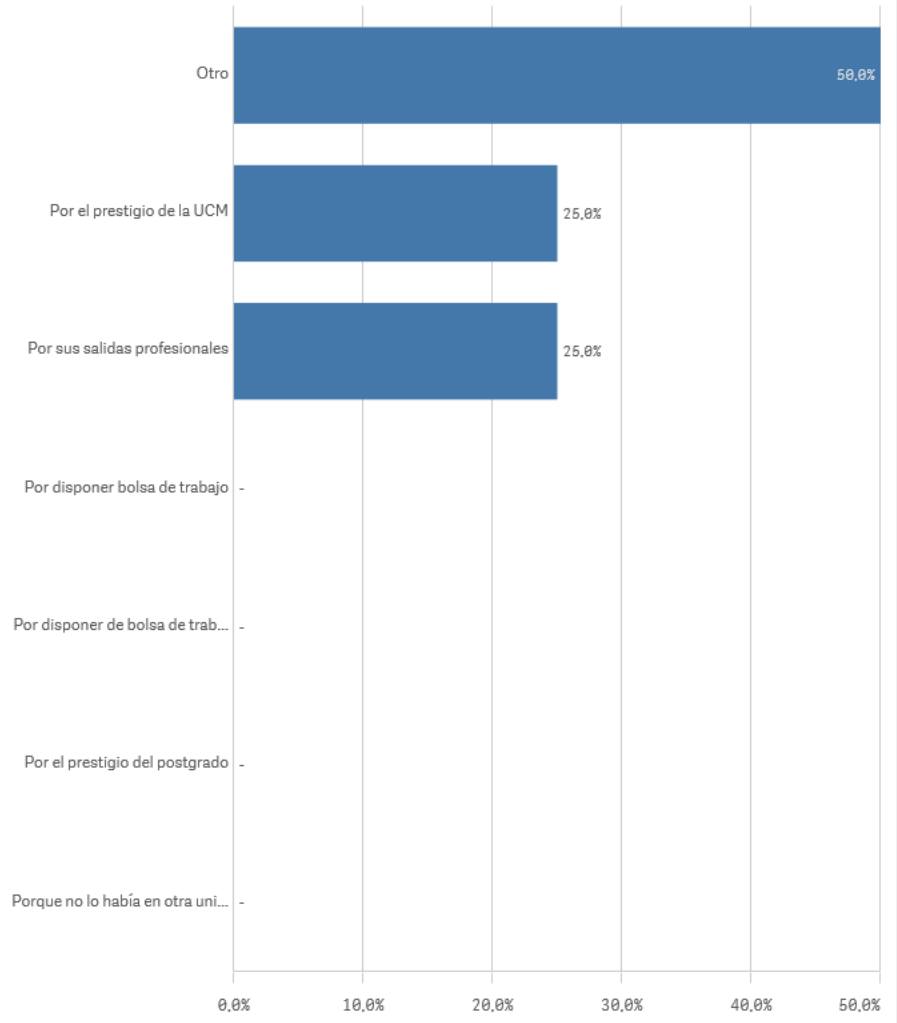
Lugar de residencia



Nacionalidad

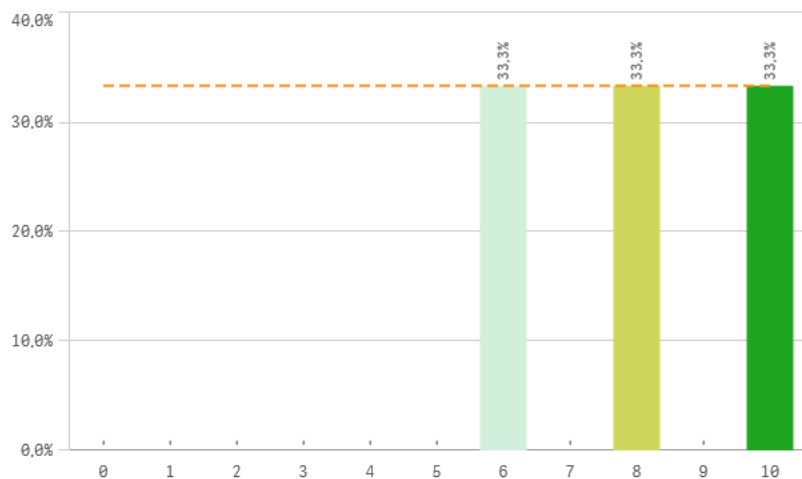


Elegir UCM

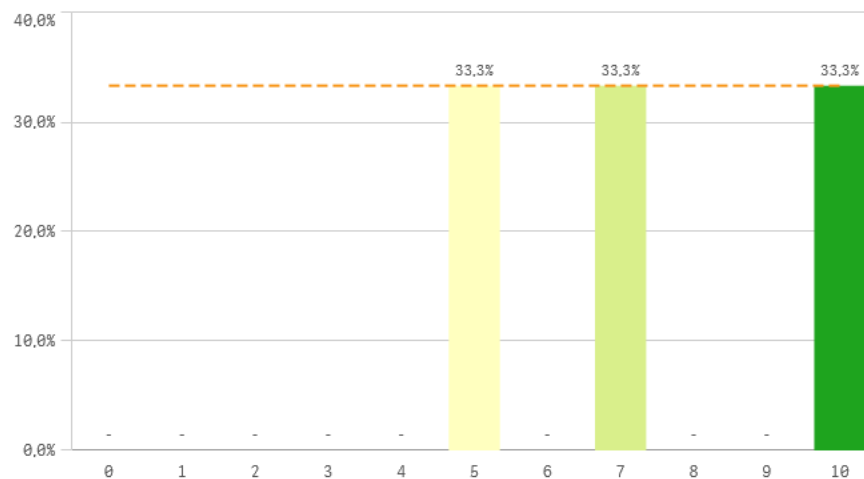


COMPETENCIAS ADQUIRIDAS

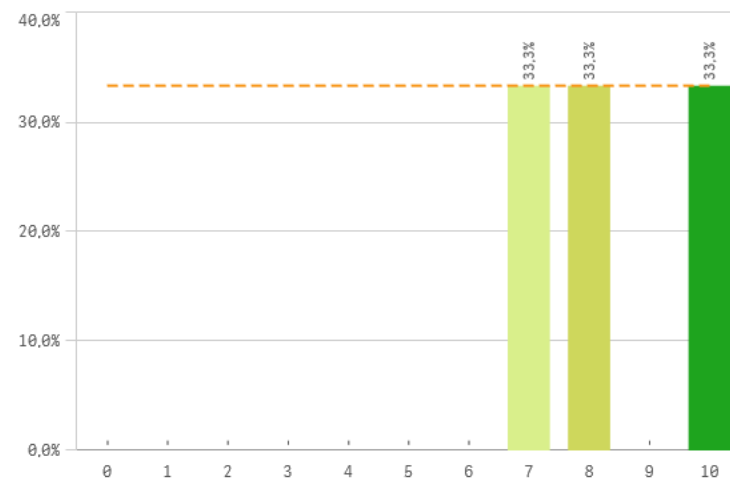
Asumir responsabilidades



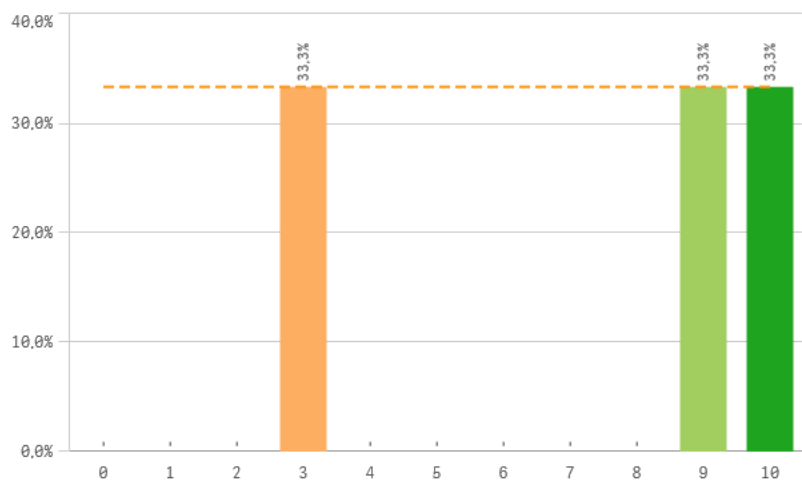
Trabajar en equipo



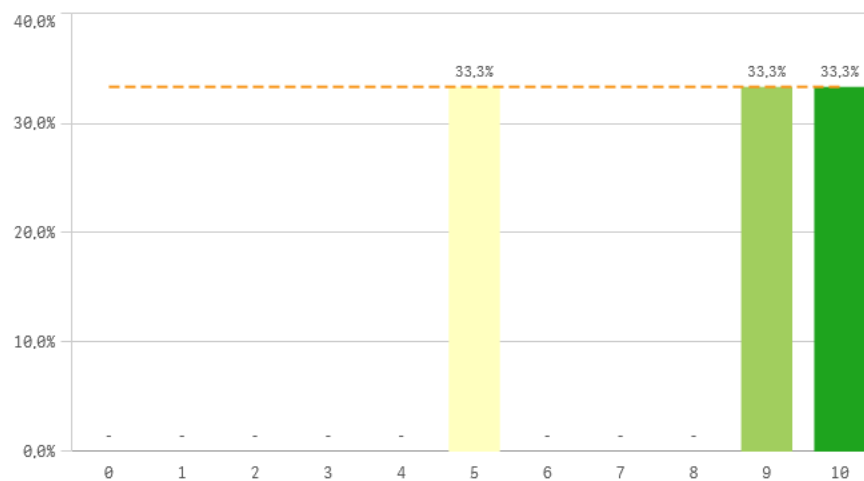
Capacidad técnica para resolución de problemas



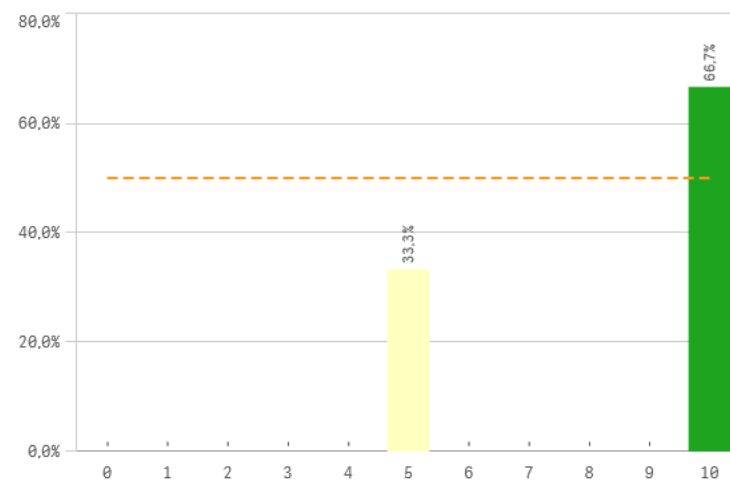
Expresión y comunicación



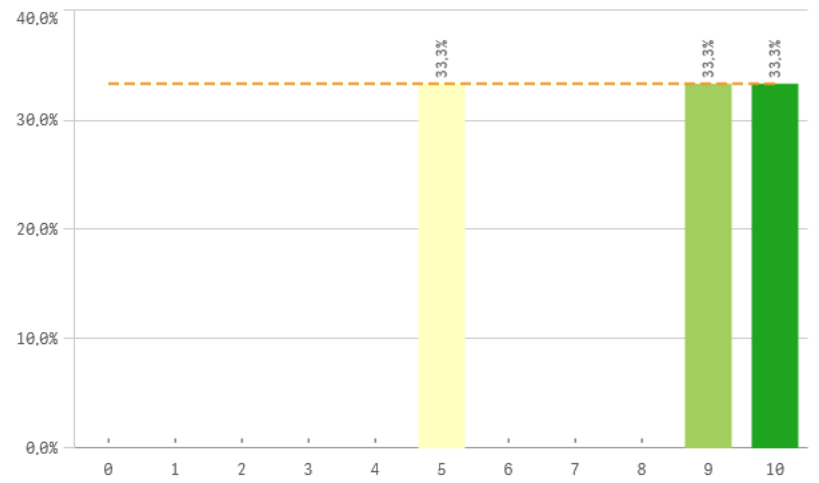
Comunicación bilingüe



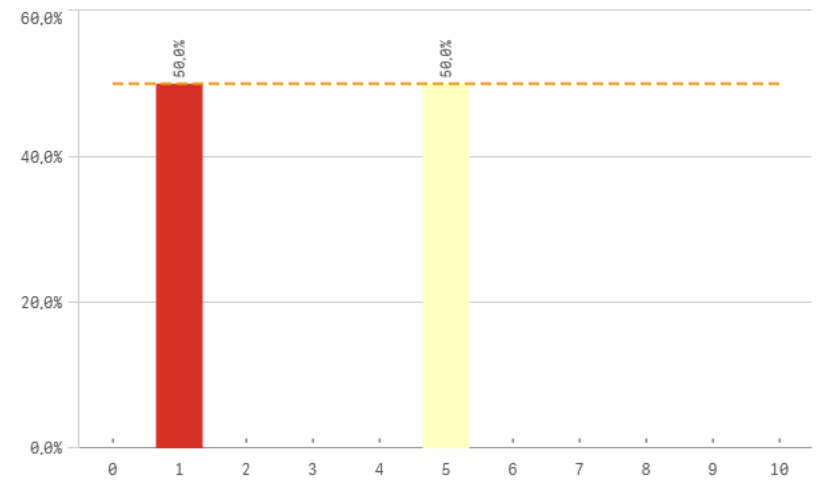
Adaptar nueva situación



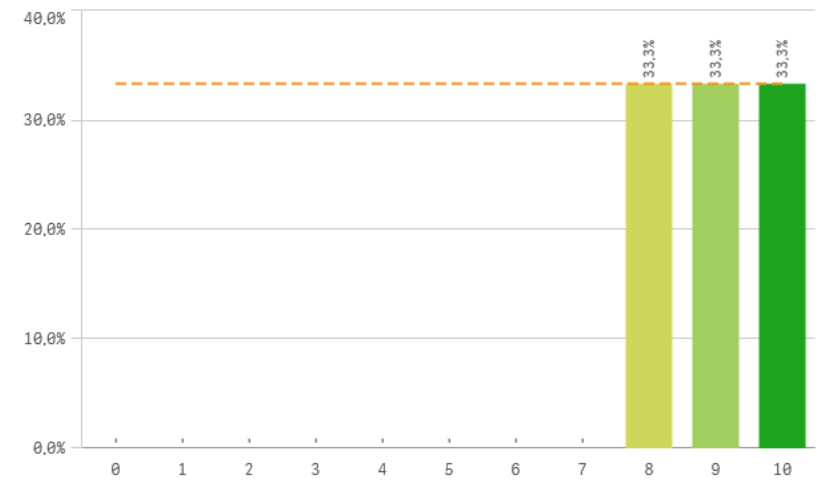
Manejar dificultades



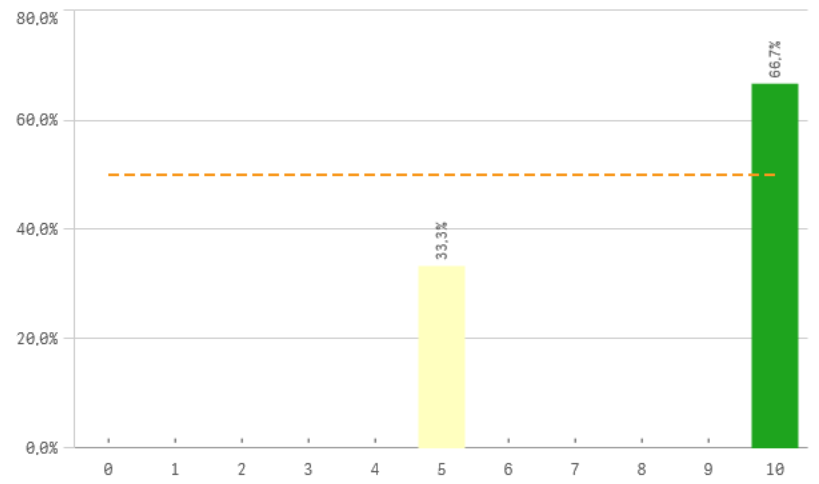
Competencias desarrolladas por la titulación



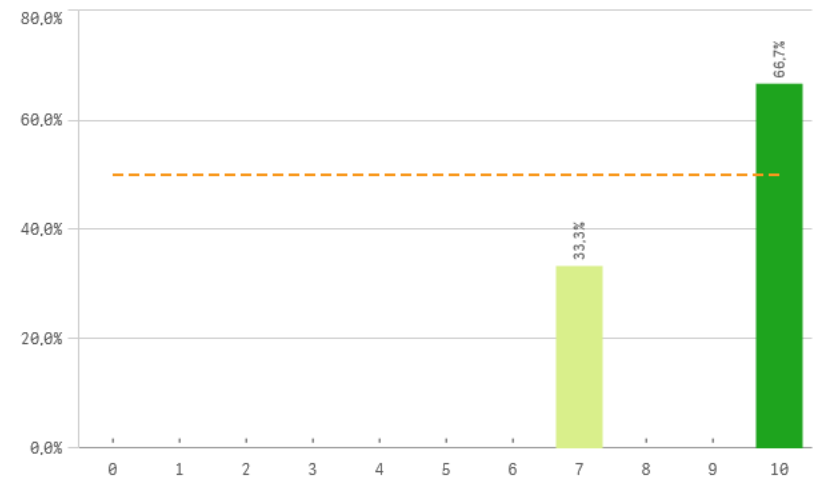
Analizar



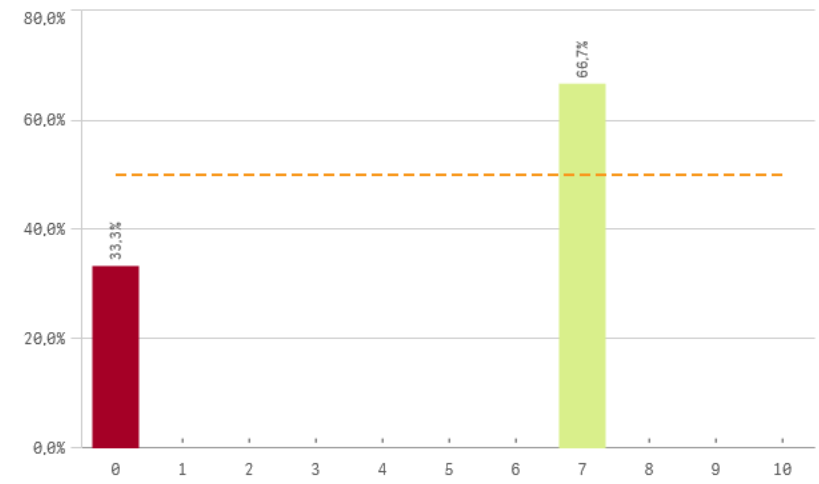
Organizar



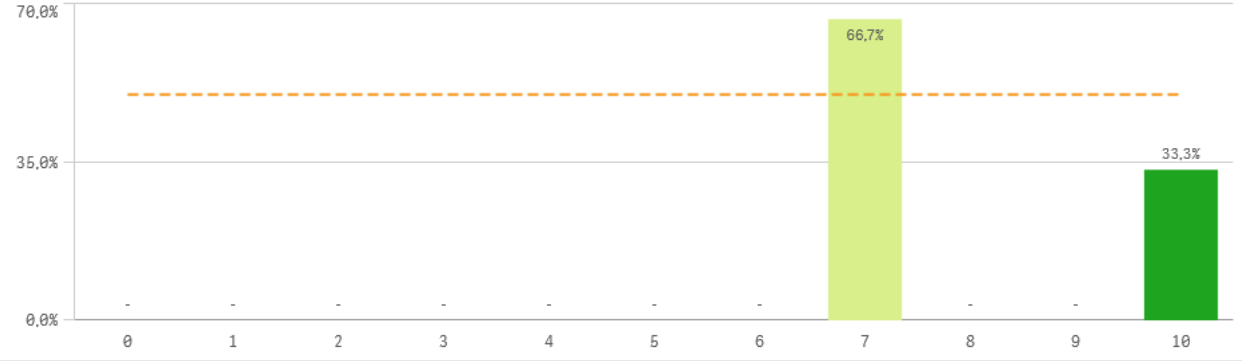
Aprendizaje



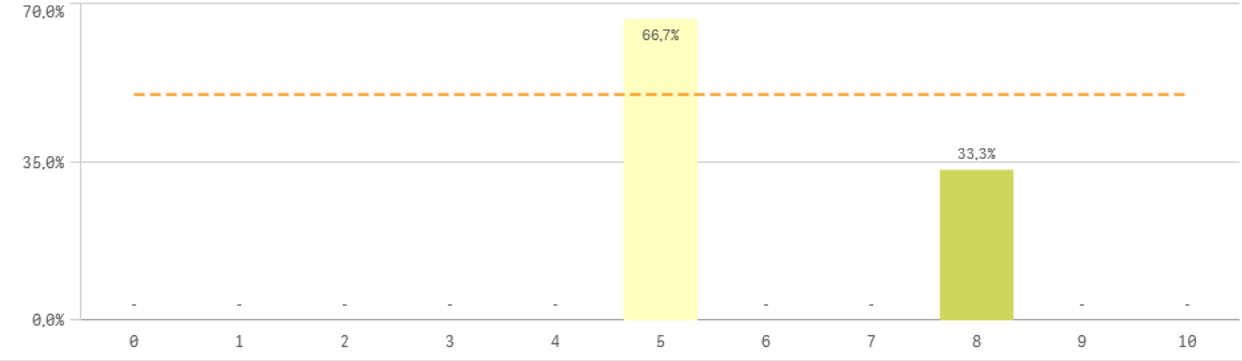
Liderazgo



Críticas

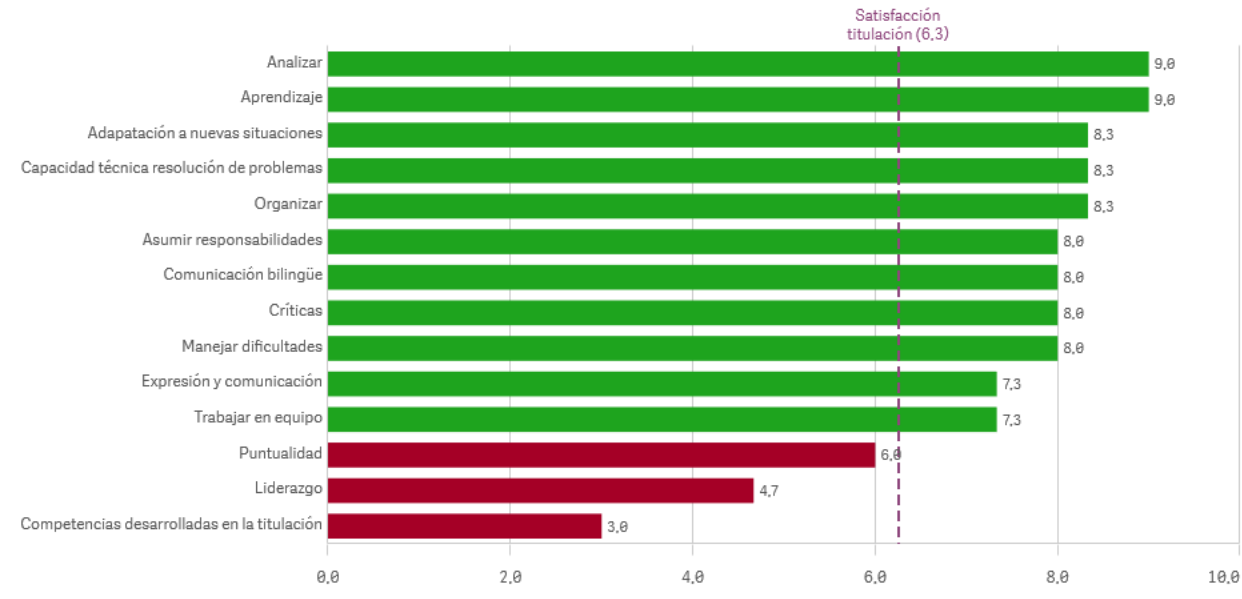


Puntualidad



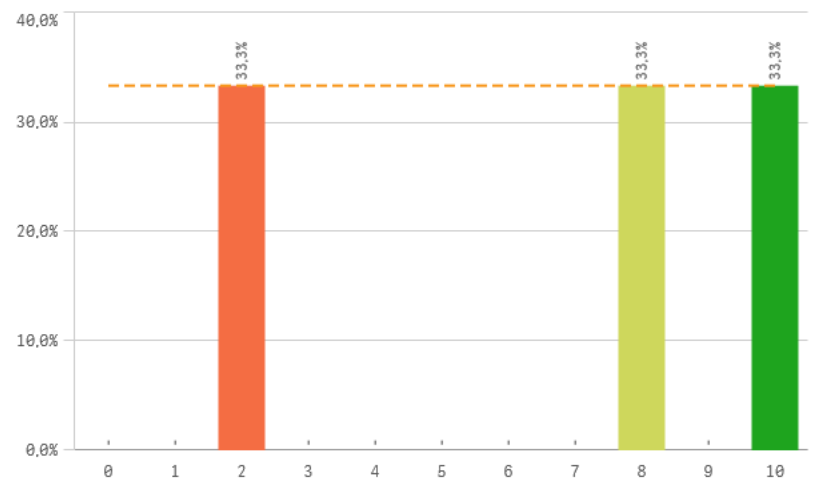
Competencias adquiridas	Q	Media	Desv. típica	Mediana	Moda
Analizar		9,0	1,0	9,0	-
Aprendizaje		9,0	1,7	10,0	10,0
Adaptación a nuevas situaciones		8,3	2,9	10,0	10,0
Capacidad técnica resolución de problemas		8,3	1,5	8,0	-
Organizar		8,3	2,9	10,0	10,0
Asumir responsabilidades		8,0	2,0	8,0	-
Comunicación bilingüe		8,0	2,6	9,0	-
Críticas		8,0	1,7	7,0	7,0
Manejar dificultades		8,0	2,6	9,0	-
Expresión y comunicación		7,3	3,8	9,0	-
Trabajar en equipo		7,3	2,5	7,0	-
Puntualidad		6,0	1,7	5,0	5,0
Liderazgo		4,7	4,0	7,0	7,0
Competencias desarrolladas en la titulación		3,0	2,8	3,0	-

Fortalezas y debilidades

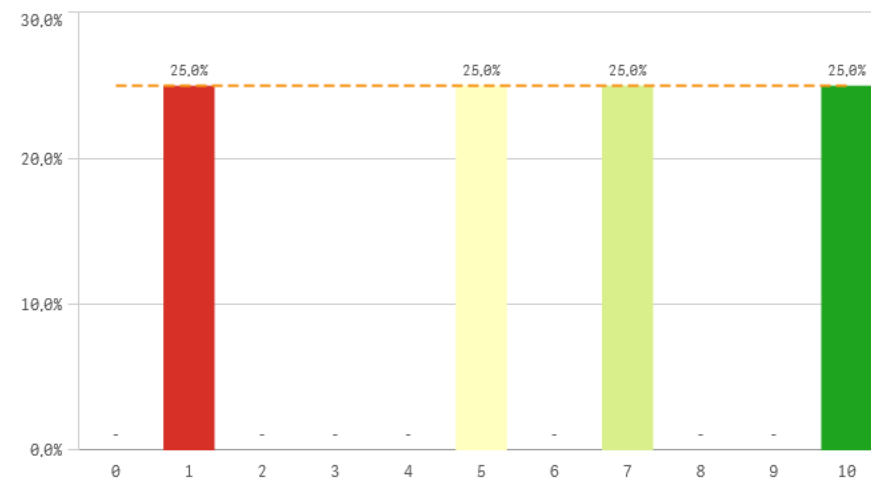


TITULACIÓN

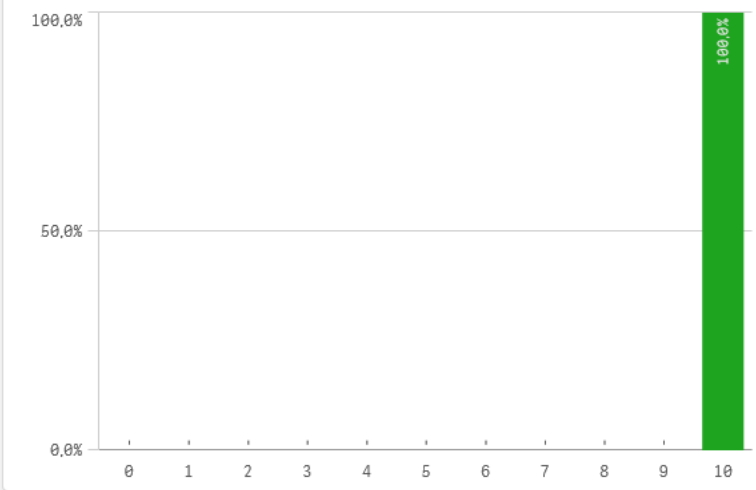
Objetivos claros



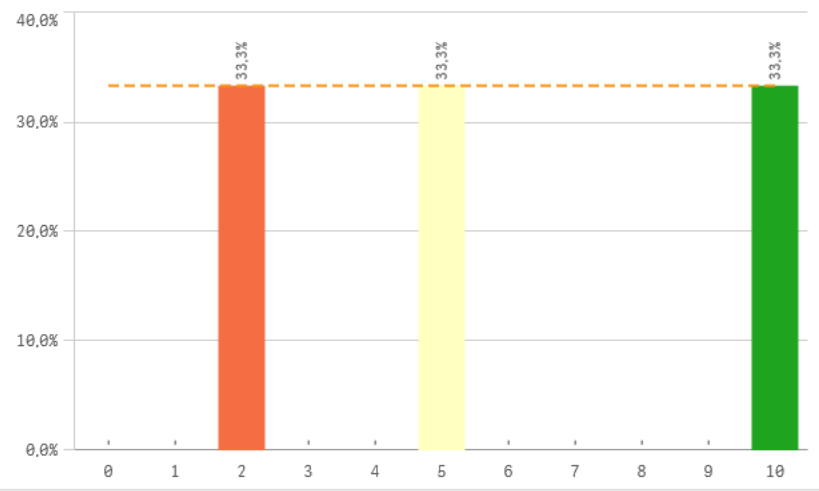
Plan de estudios adecuado



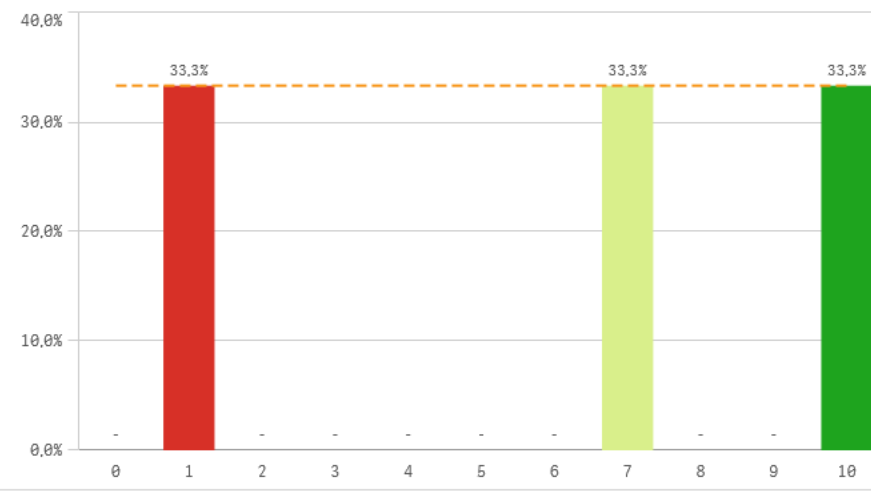
Integración de teoría/práctica



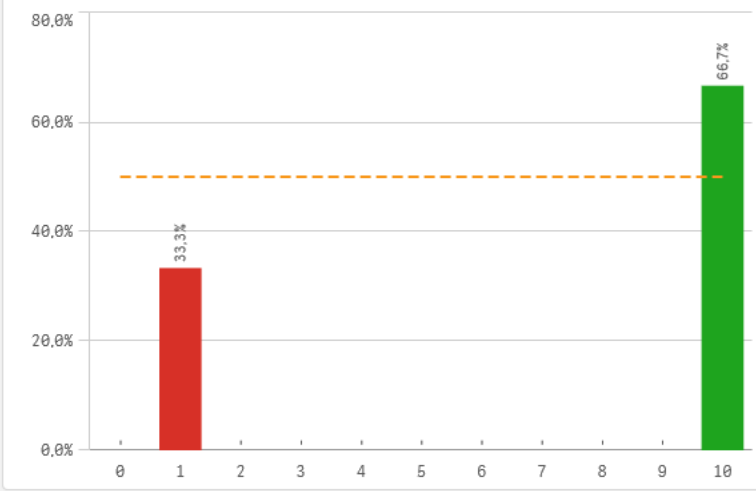
Relación calidad/precio



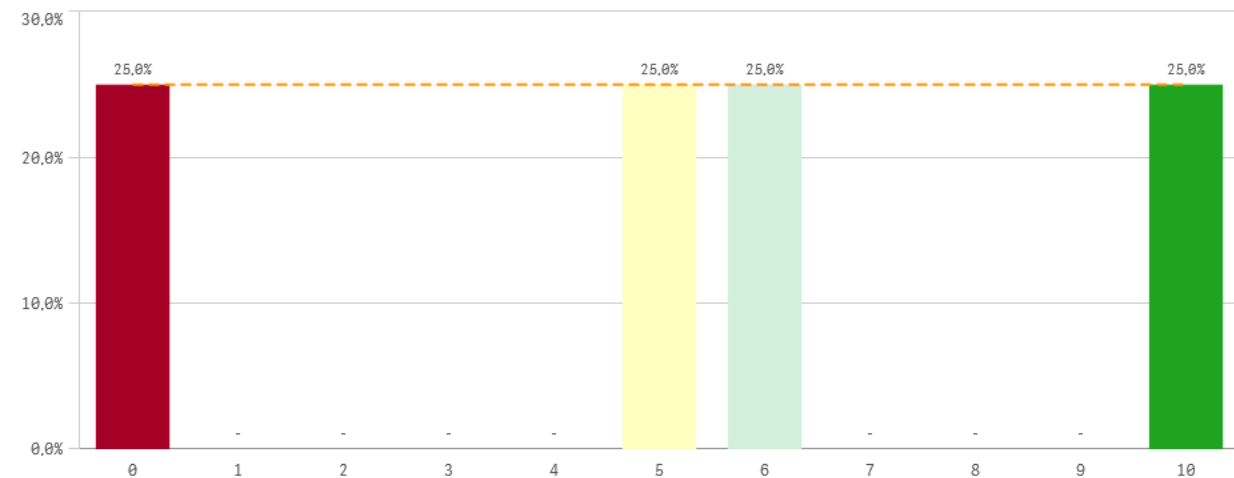
Nivel de dificultad adecuado



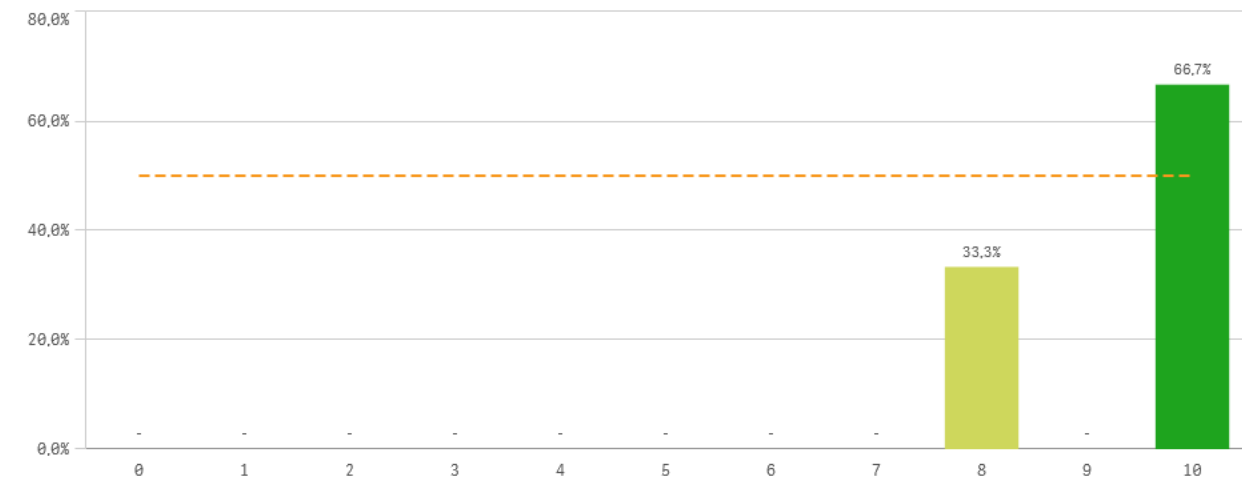
Número de alumnos por aula



Orientación Internacional

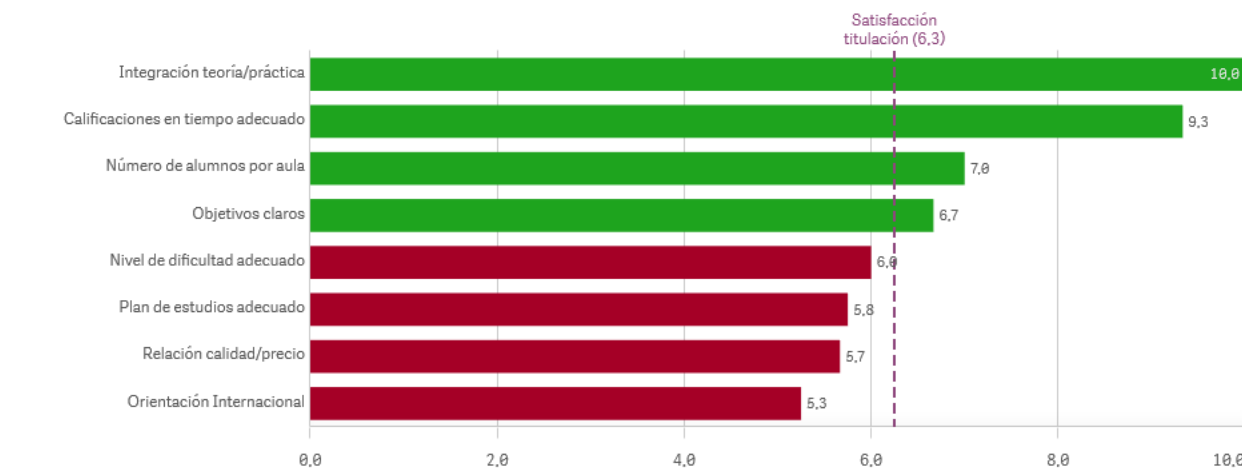


Calificaciones en tiempo adecuado



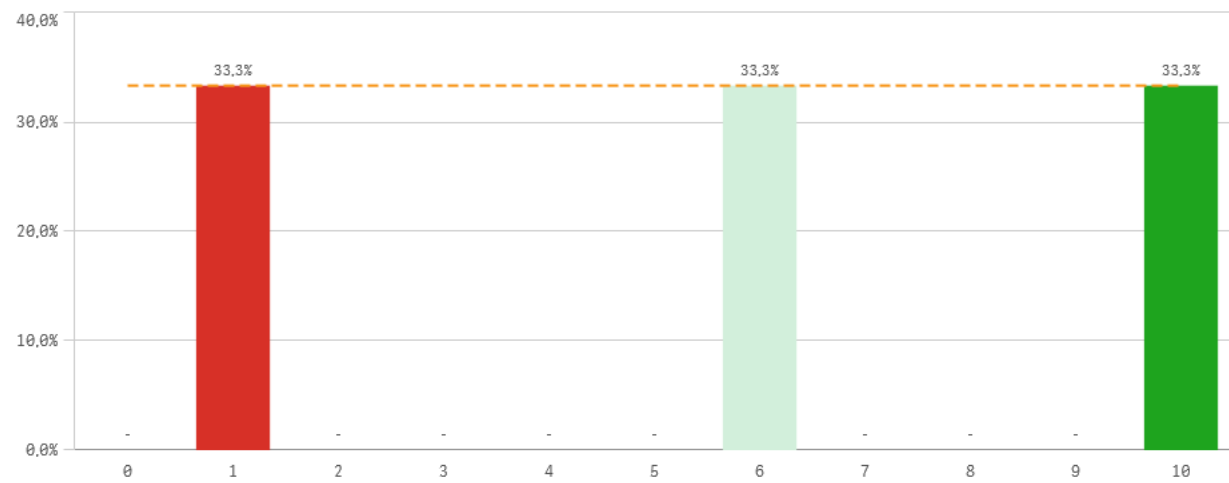
Titulación	Q	Media	Desv. típica	Mediana	Moda
Calificaciones en tiempo adecuado		9,3	1,2	10,0	10,0
Integración teoría/práctica		10,0	0,0	10,0	10,0
Nivel de dificultad adecuado		6,0	4,6	7,0	-
Número de alumnos por aula		7,0	5,2	10,0	10,0
Objetivos claros		6,7	4,2	8,0	-
Orientación Internacional		5,3	4,1	5,5	-
Plan de estudios adecuado		5,8	3,8	6,0	-
Relación calidad/precio		5,7	4,0	5,0	-

Fortalezas y debilidades

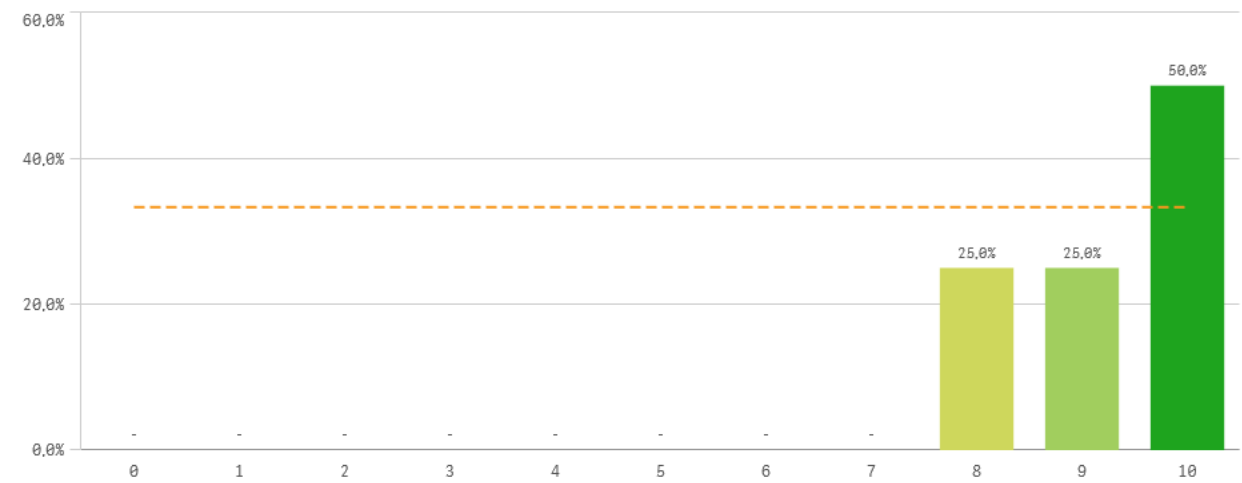


ASIGNATURAS

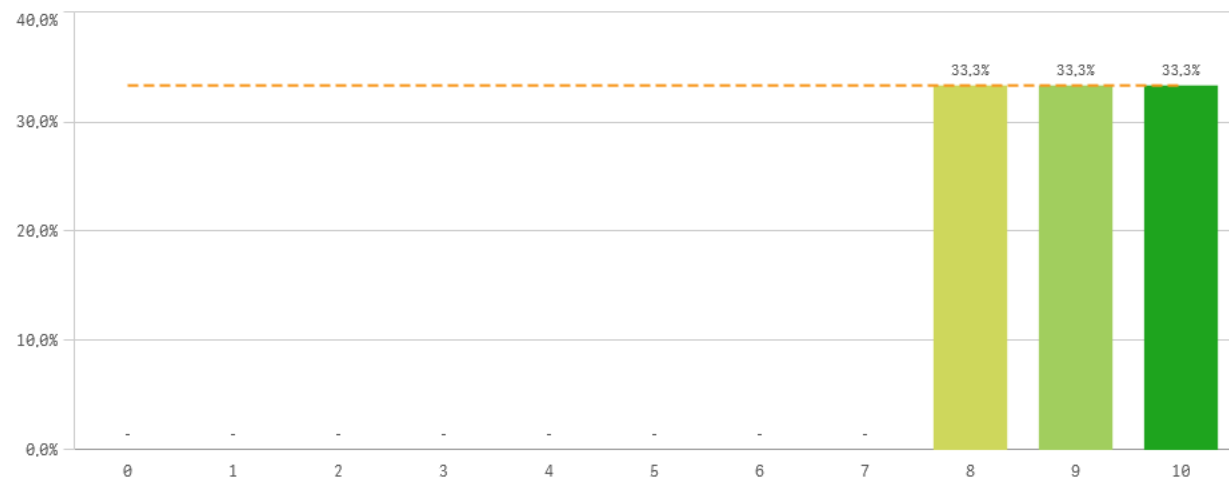
Objetivos



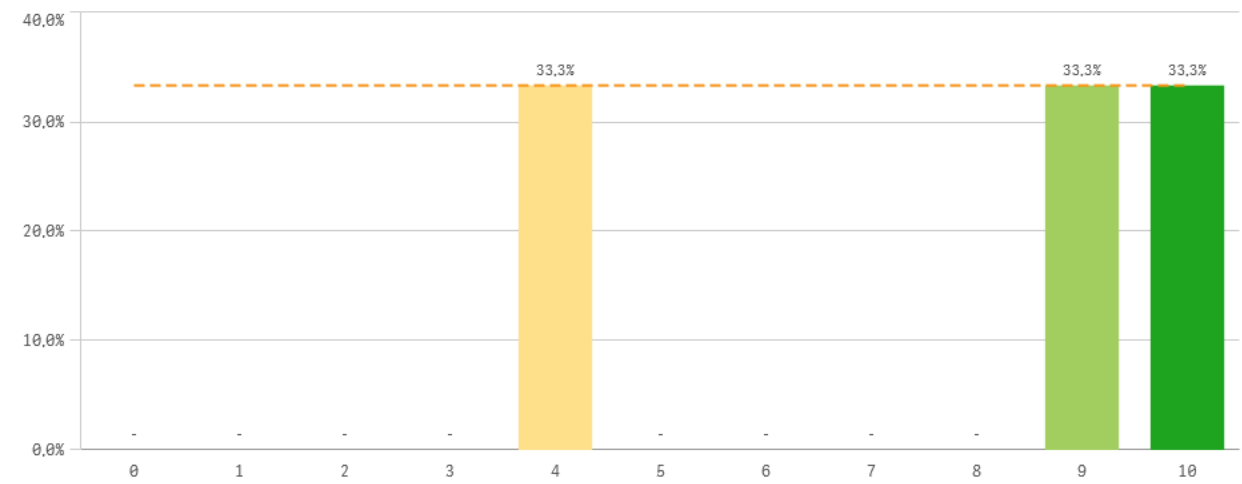
Innovacion



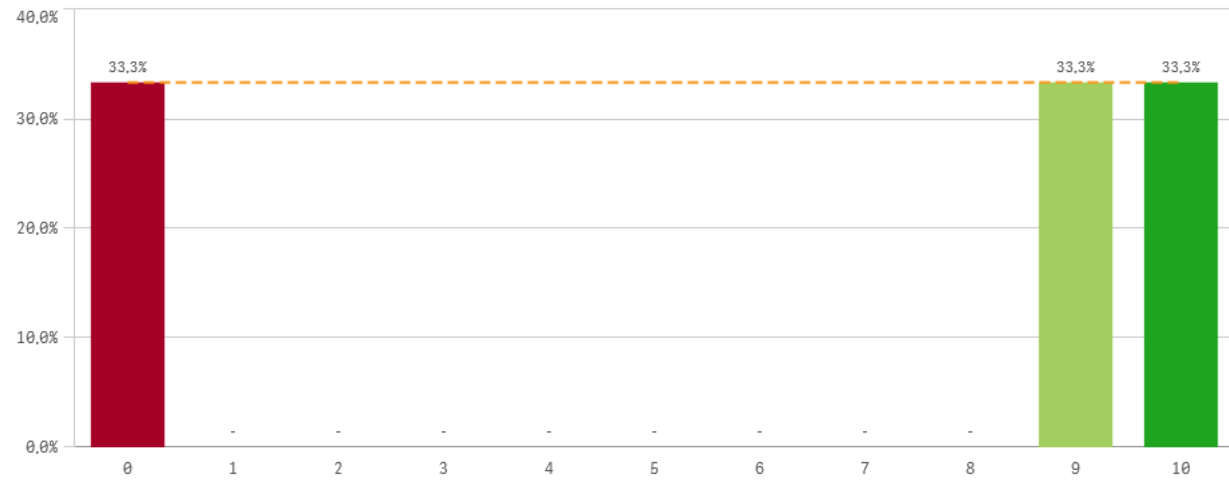
Organizacion



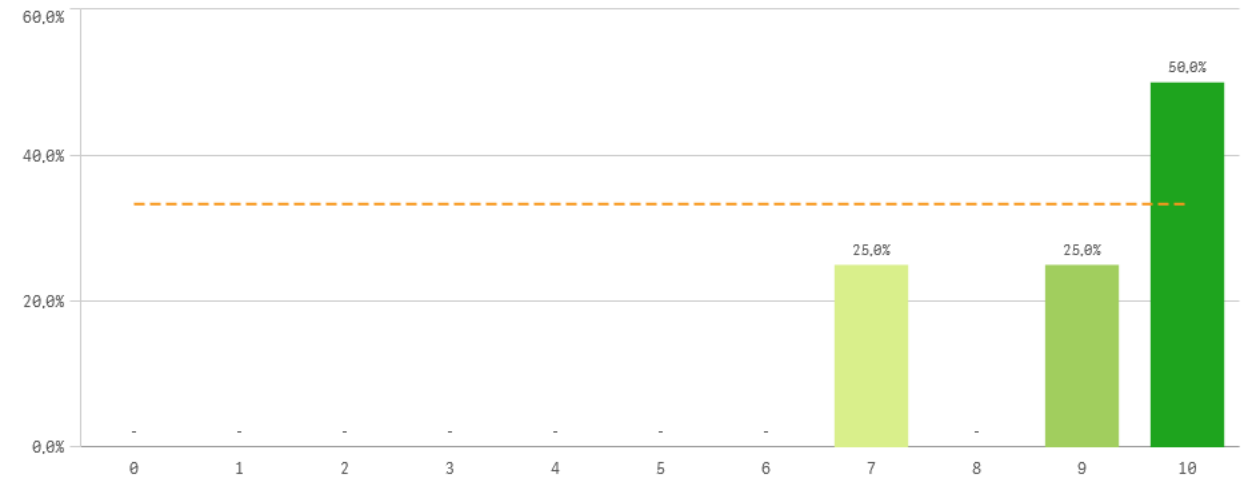
Practicas



Trabajo no presencial

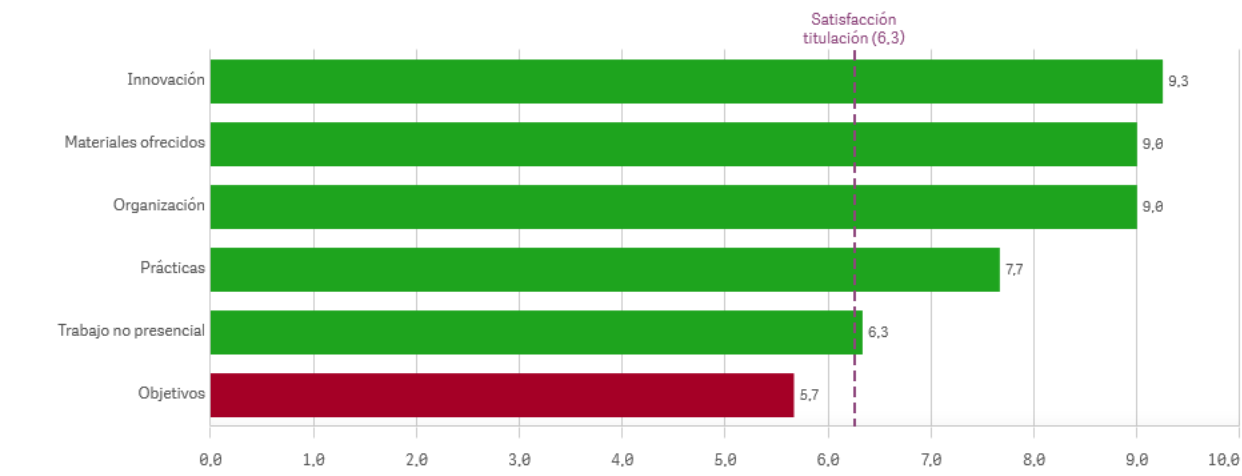


Materiales ofrecidos



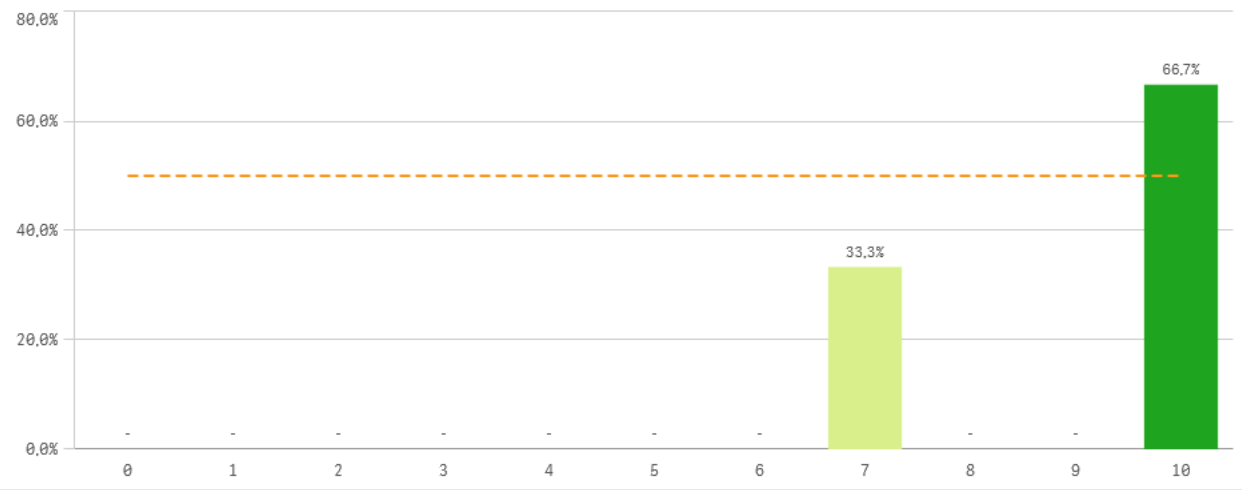
Asignaturas	Media	Desv. típica	Mediana	Moda
Innovación	9,3	1,0	9,5	10,0
Materiales ofrecidos	9,0	1,4	9,5	10,0
Objetivos	5,7	4,5	6,0	-
Organización	9,0	1,0	9,0	-
Prácticas	7,7	3,2	9,0	-
Trabajo no presencial	6,3	5,5	9,0	-

Fortalezas y debilidades

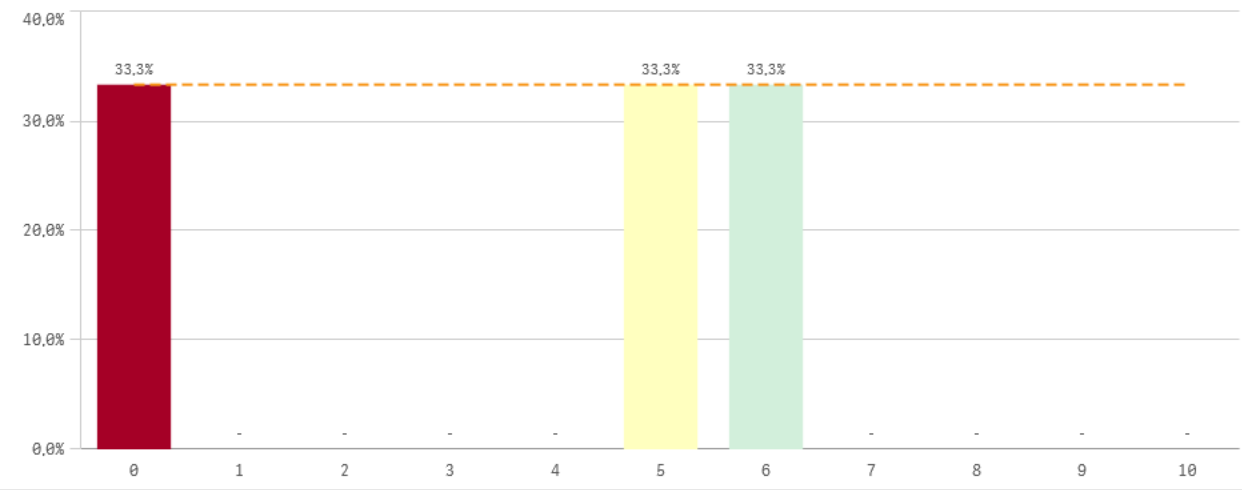


FORMACIÓN Y ESTANCIAS EN EL EXTRANJERO

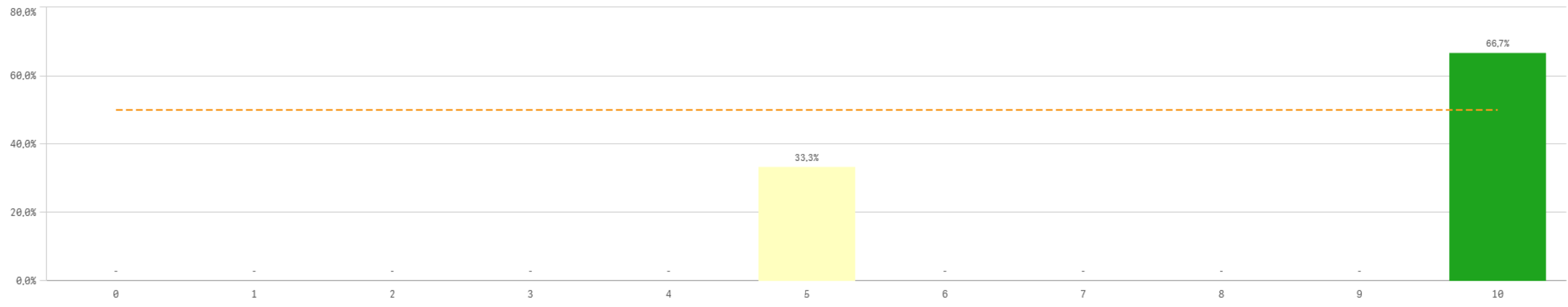
Competencias relacionadas



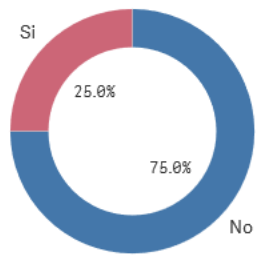
Acceso al mundo laboral



Acceso al mundo de la investigación



Estancia en el extranjero

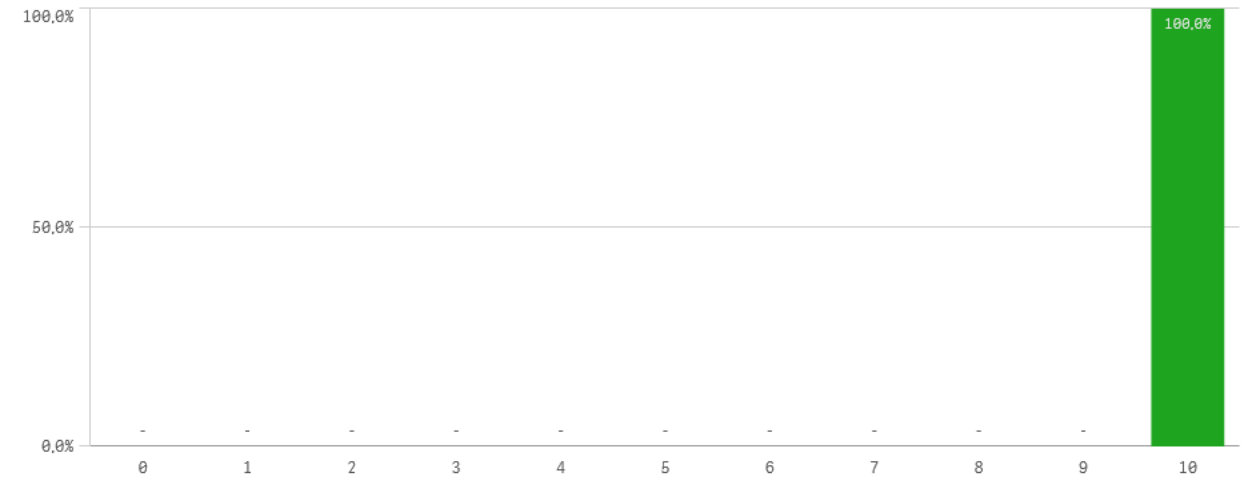


■ No ■ Si

Si
1

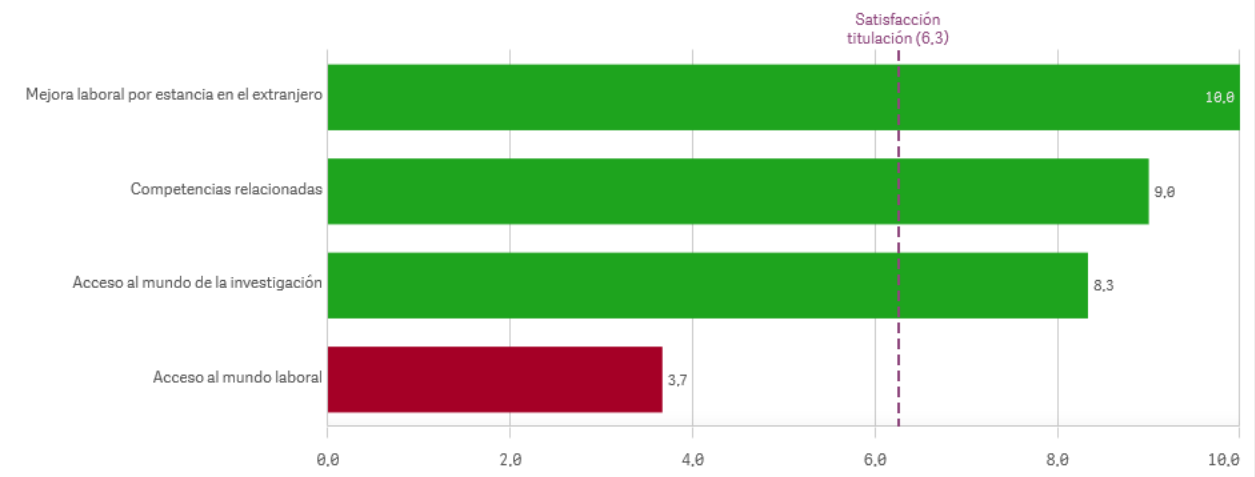
No
3

Mejora en la insercion laboral por estancia en el extranjero



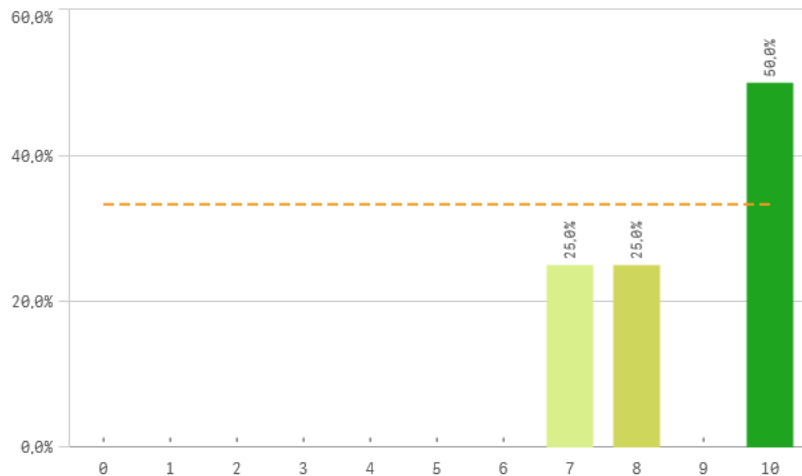
Formación y estancia en el extranjero	Q	Media	Desv. típica	Mediana	Moda
Acceso al mundo de la investigación		8,3	2,9	10,0	10,0
Acceso al mundo laboral		3,7	3,2	5,0	-
Competencias relacionadas		9,0	1,7	10,0	10,0
Mejora laboral por estancia en el extranjero		10,0	-	10,0	10,0

Fortalezas y debilidades

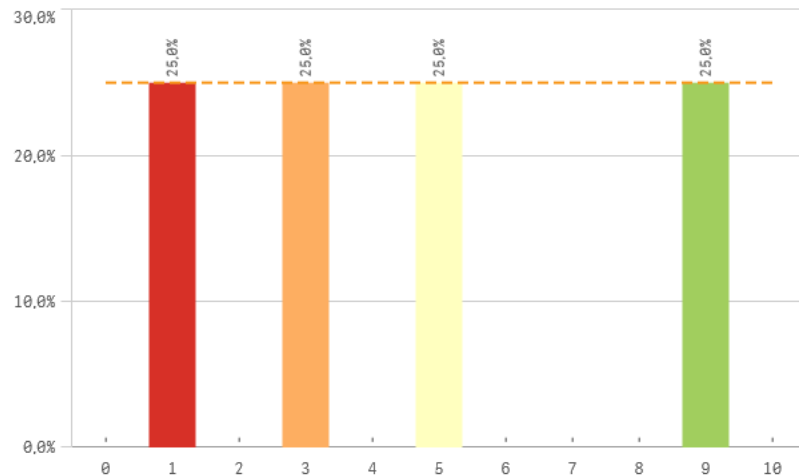


UNIVERSIDAD COMPLUTENSE DE MADRID

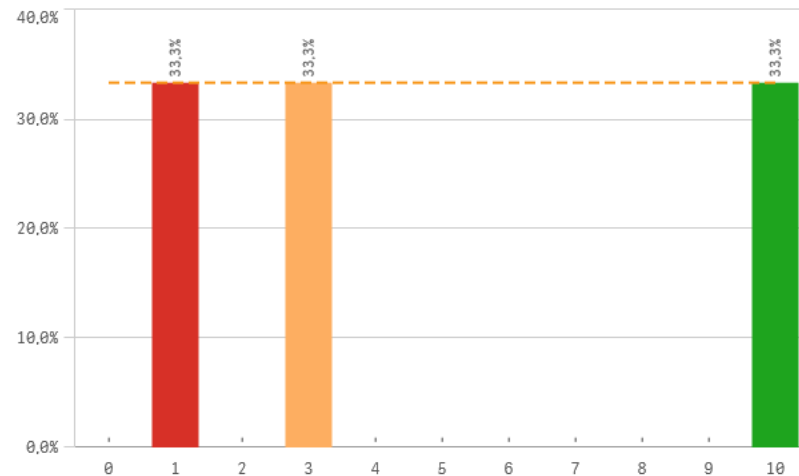
Recursos y medios



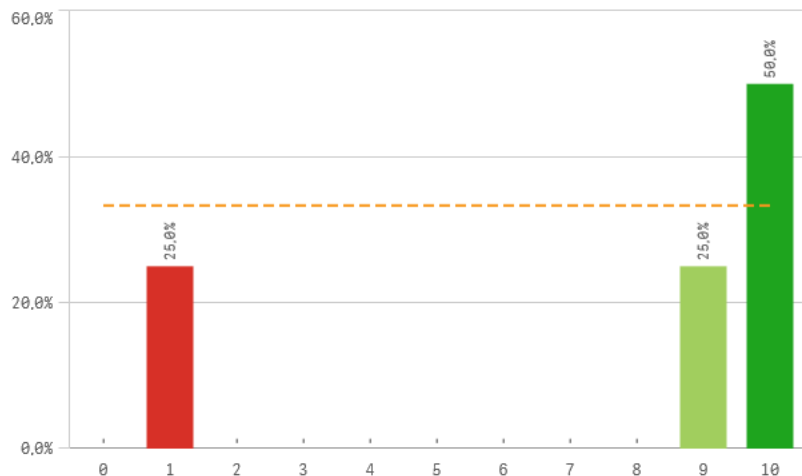
Actividades complementarias



Atención al estudiante

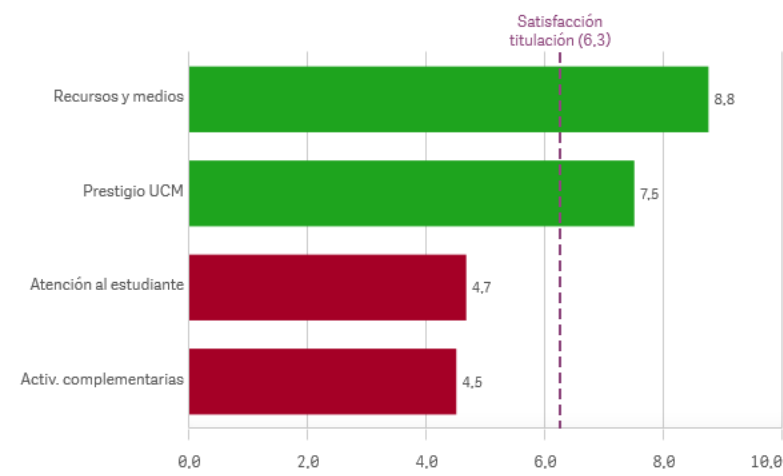


Prestigio UCM



UCM	Q	Media	Desv. típica	Mediana	Moda
Recursos y medios		8,8	1,5	9,0	10,0
Prestigio UCM		7,5	4,4	9,5	10,0
Atención al estudiante		4,7	4,7	3,0	-
Activ. complementarias		4,5	3,4	4,0	-

Fortalezas y debilidades



OBSERVACIONES Y OPINIONES POR CENTRO

Centro



Mejora profesional

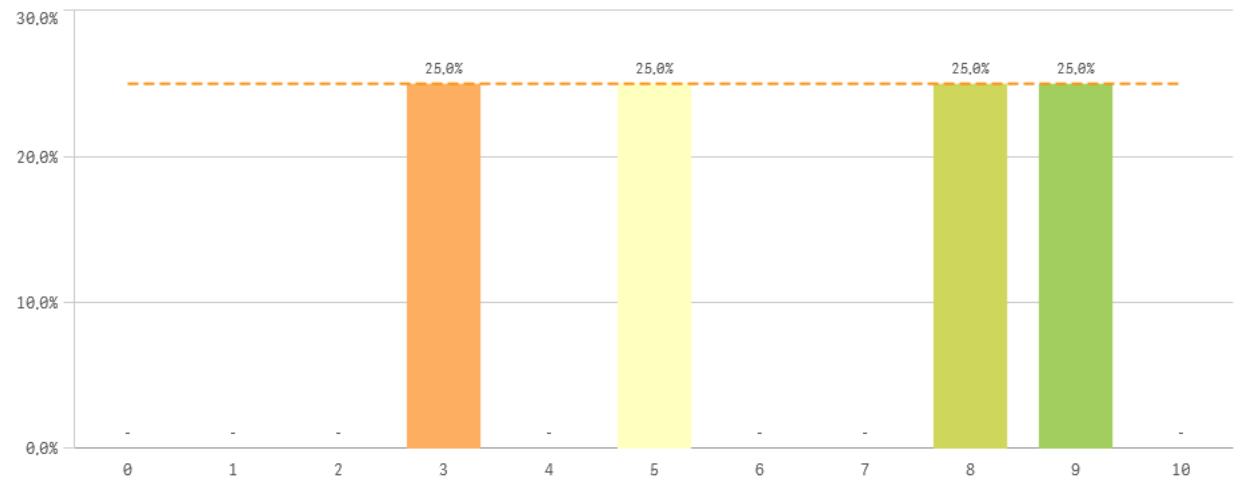


QUÍMICAS

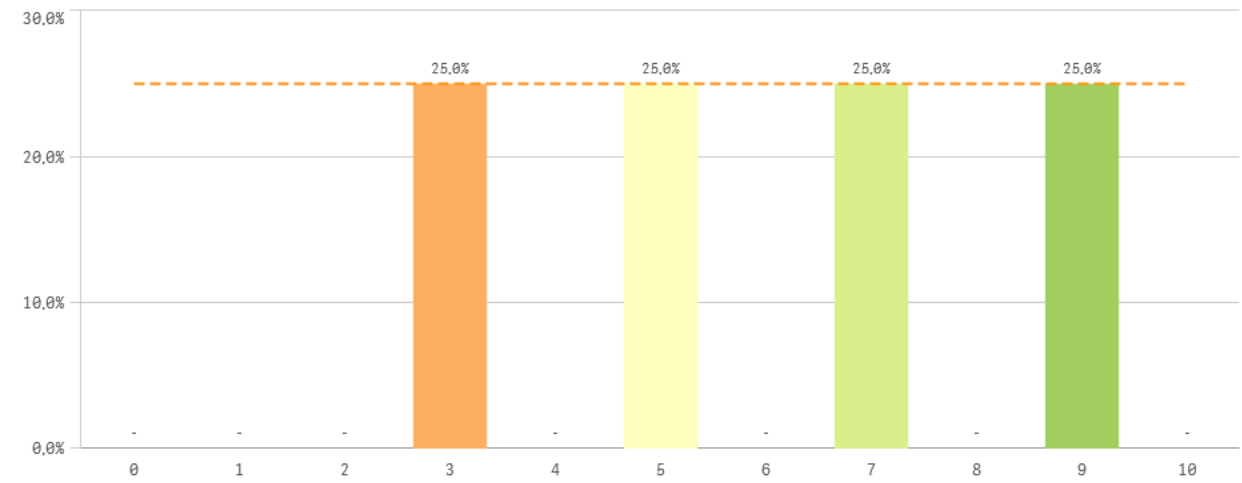
Dando más formación de salidas a empresa

SATISFACCIÓN

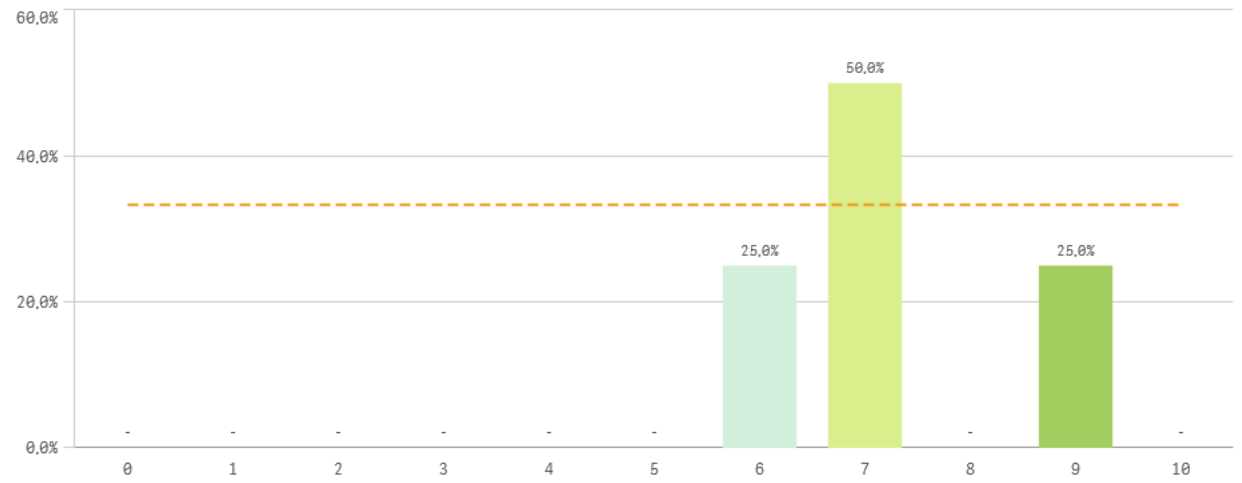
Satisfacción de la titulación



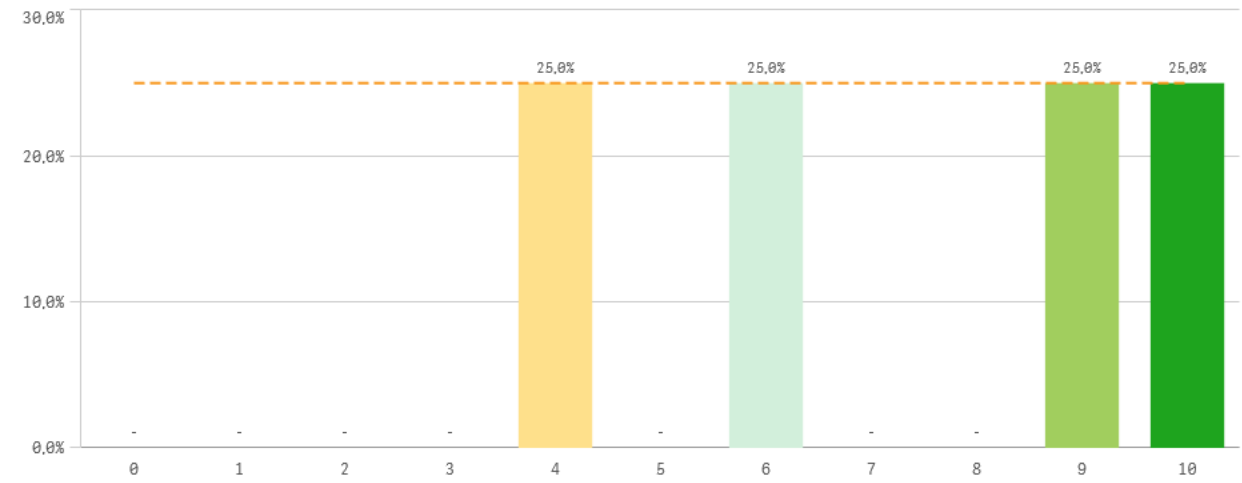
Expectativas titulación



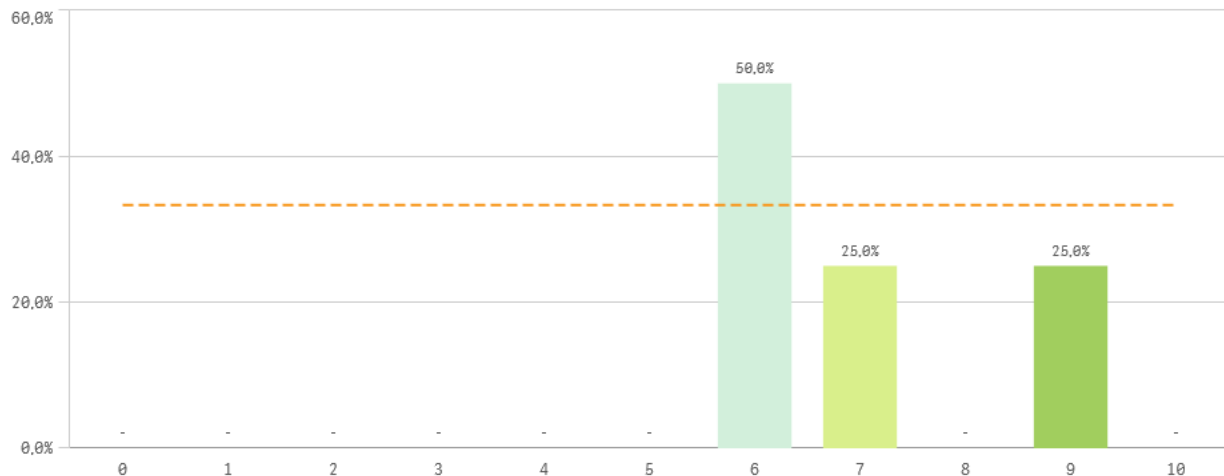
Satisfacción UCM



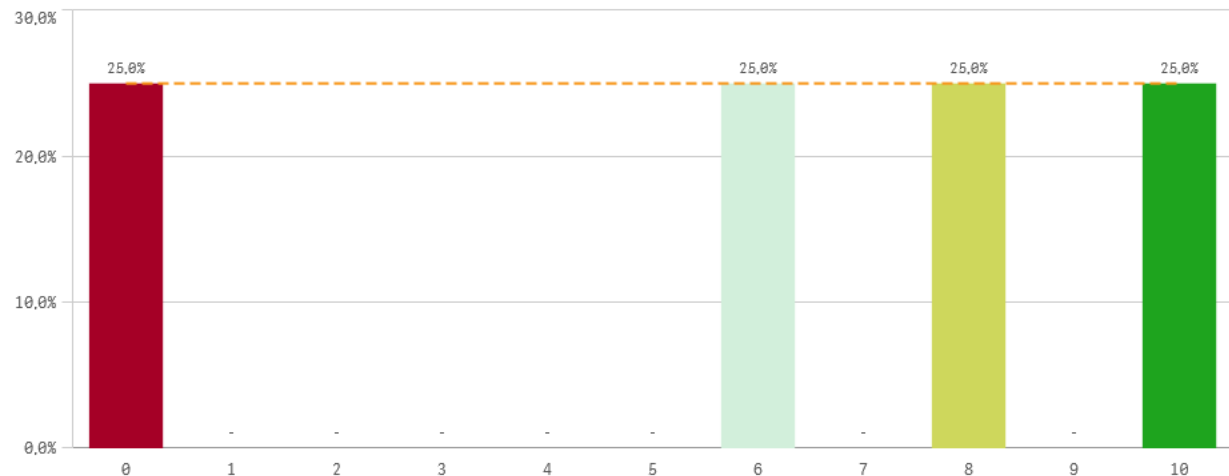
Satisfacción de la formación



Satisfacción de las instalaciones de docencia

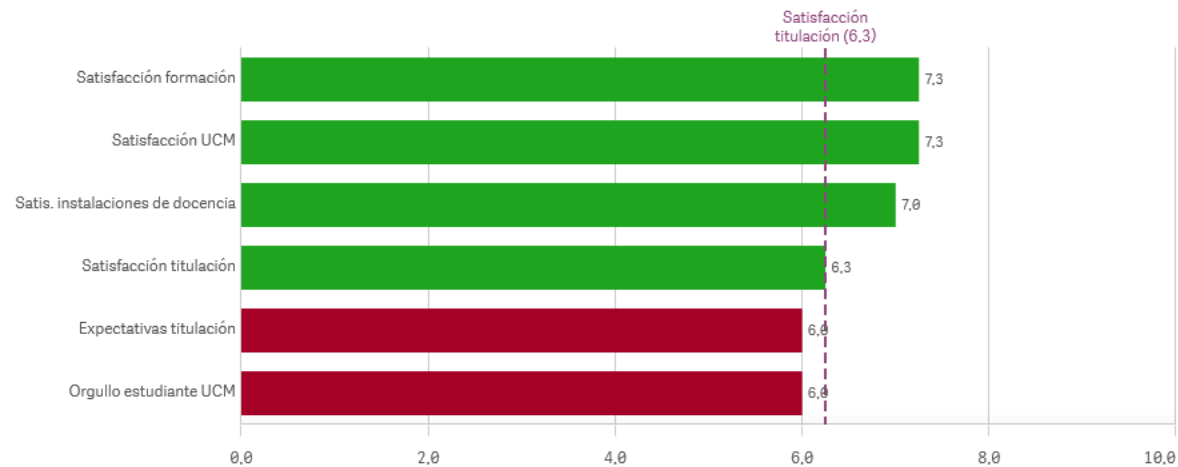


Orgullo estudiante UCM



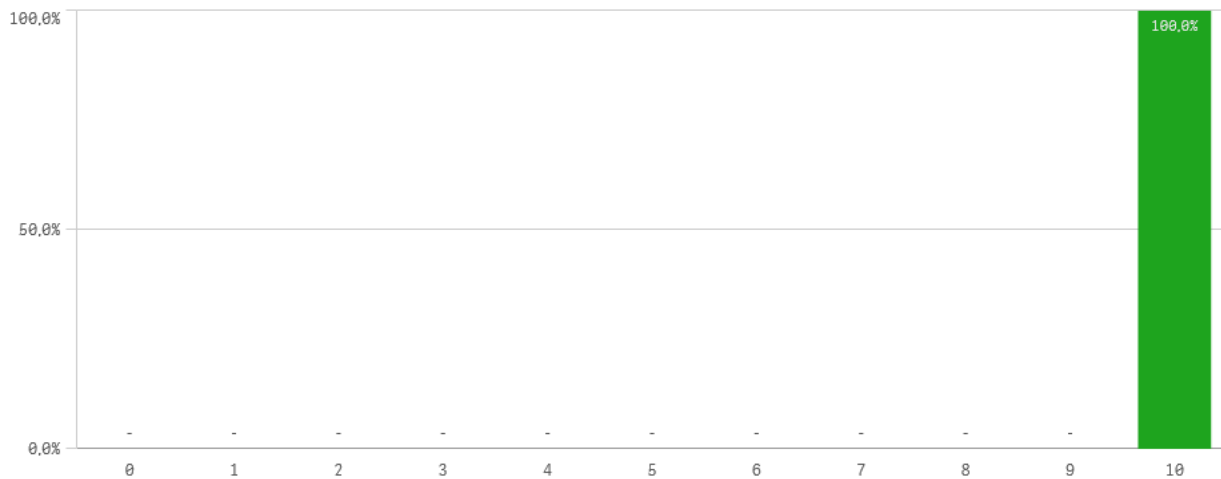
Satisfacción	Q	Media	Desv. típica	Mediana	Moda
Satisfacción formación		7,3	2,8	7,5	-
Satisfacción UCM		7,3	1,3	7,0	7,0
Satis. instalaciones de docencia		7,0	1,4	6,5	6,0
Satisfacción titulación		6,3	2,8	6,5	-
Expectativas titulación		6,0	2,6	6,0	-
Orgullo estudiante UCM		6,0	4,3	7,0	-

Fortalezas y debilidades

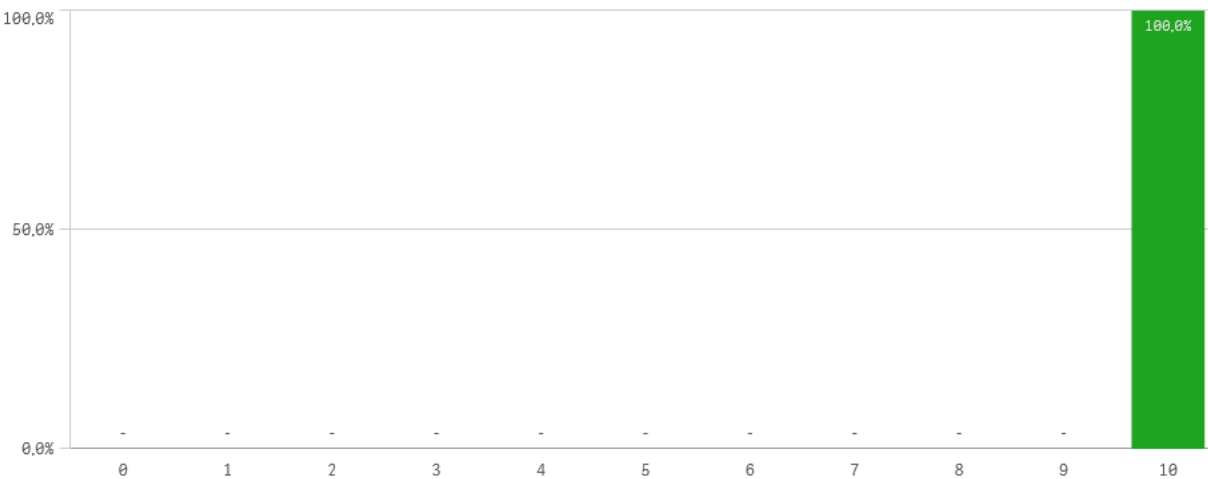


COMPROMISO

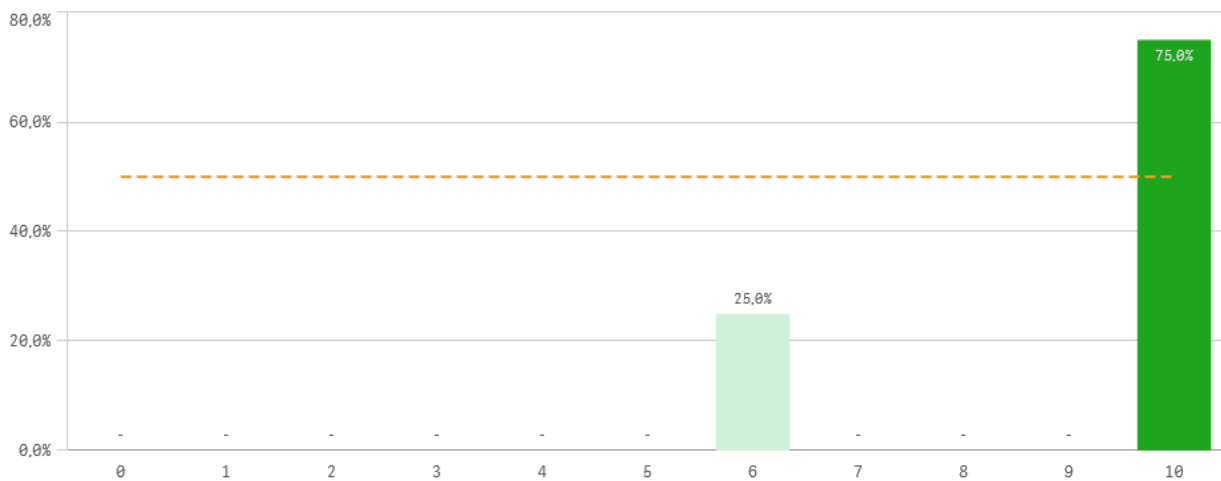
Repetir estudios superiores (fidelidad)



Repetir titulación (fidelidad)

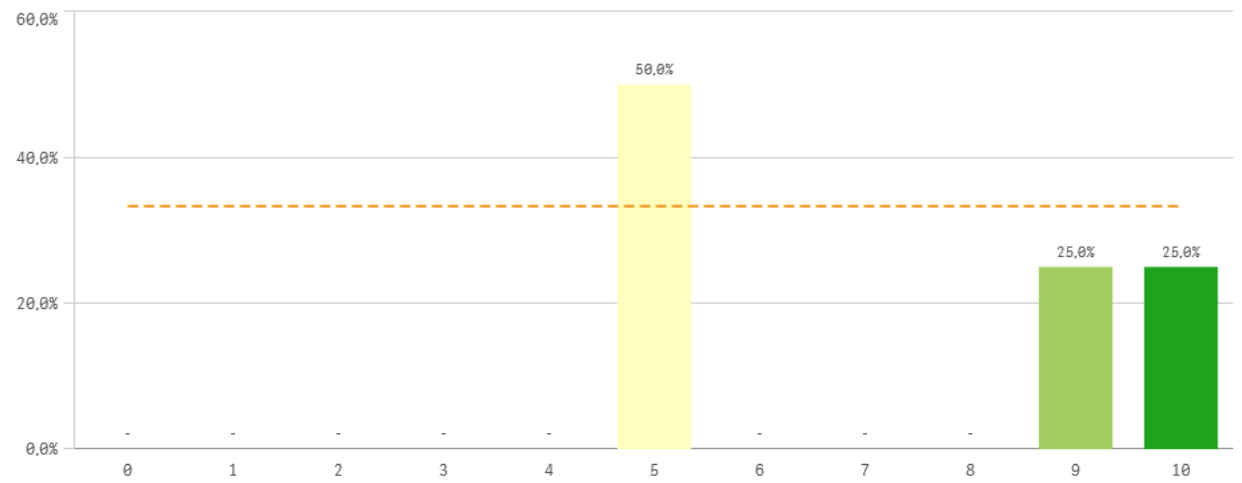


Repetir en la UCM (fidelidad)

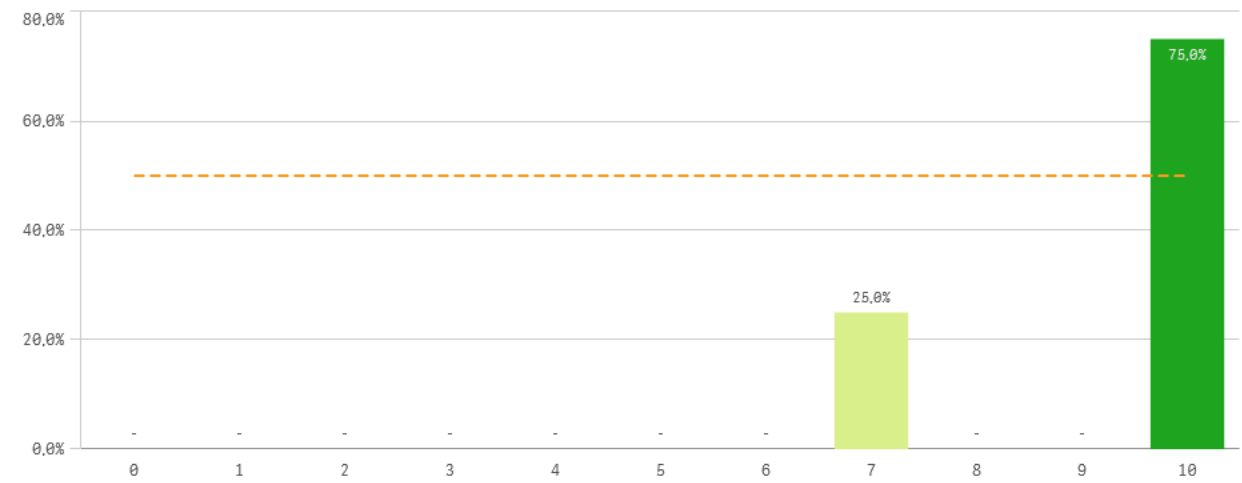


Compromiso	Q	Media	Desv. típica	Mediana	Moda	
Repetir titulación		10,0	0,0	10,0	10,0	
Repetir estudios superiores		10,0	0,0	10,0	10,0	
Recomendar la UCM		9,3	1,5	10,0	10,0	
Repetir en la UCM		9,0	2,0	10,0	10,0	
Seguir en la UCM		8,3	1,7	8,5	-	
Seguir en la misma titulación		7,5	5,0	10,0	10,0	
Recomendar titulación		7,3	2,6	7,0	5,0	

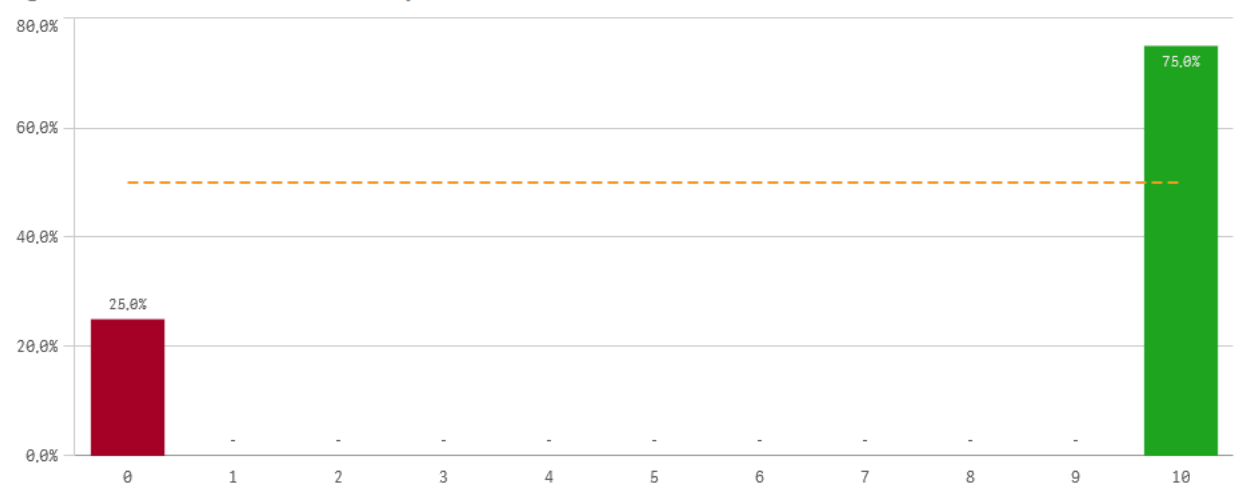
Recomendar titulación (prescripción)



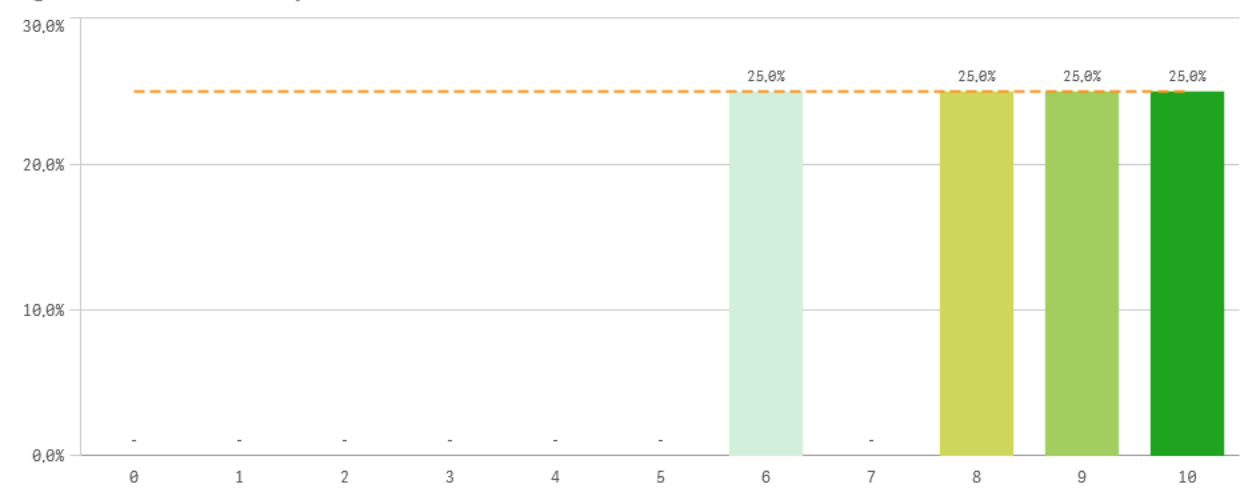
Recomendar la UCM (prescripción)



Seguir en la misma titulación (vinculación)



Seguir en la UCM (vinculación)



Construcción y significado del valor "compromiso":

- * Estudiante comprometido: valora con 9 o más puntos todas las preguntas de fidelidad, prescripción y vinculación.
- * Estudiante neutro: la puntuación que otorga a todas las preguntas de fidelidad, prescripción y vinculación están entre 6 y 9.
- * Estudiante decepcionado: valora con 6 o menos puntos todas las preguntas de fidelidad, prescripción y vinculación.

