



U N I V E R S I D A D
COMPLUTENSE
M A D R I D

Vicerrectorado de Calidad

**Resultados de las Encuestas de Satisfacción de PAS
(2020-2021)
Facultad de Ciencias Químicas
Doctorado**

Población N

76

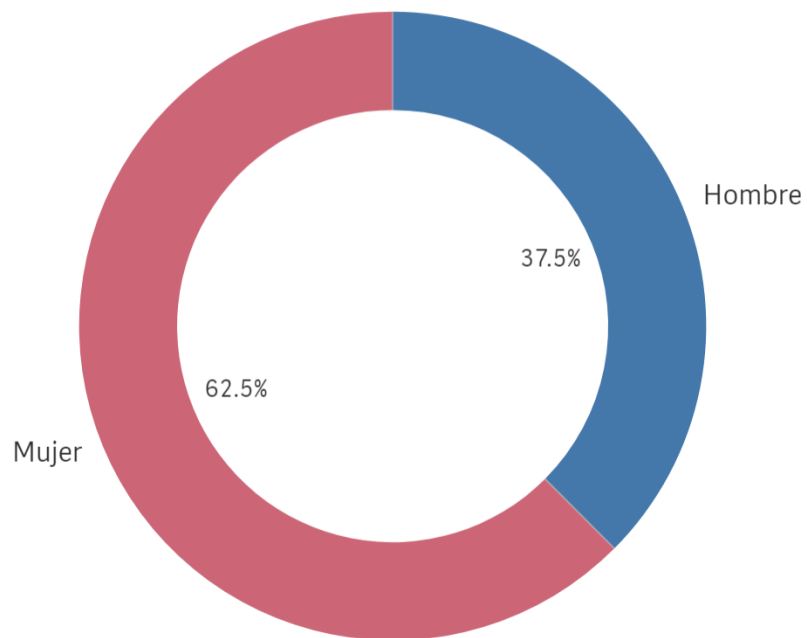
%_Participacion

21,1%

Participación n

16

Genero



■ Hombre ■ Mujer

Edad (años)

(%) Porcentaje por franjas

El gráfico no se muestra porque solo contiene valores indefinidos.

Edad media (años)

-

Desviación típica

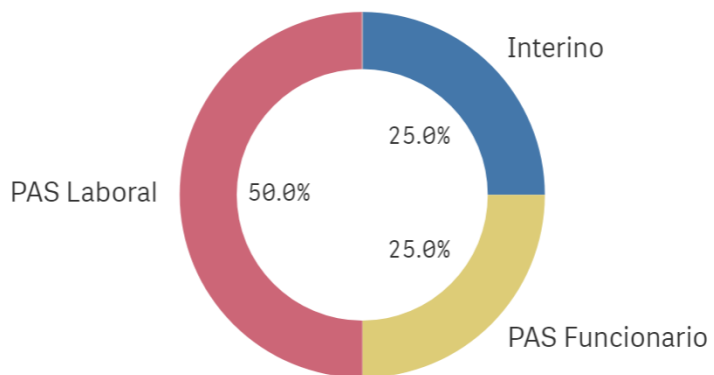
-

Jornada de trabajo



■ A tiempo completo

Tipo de contrato PAS



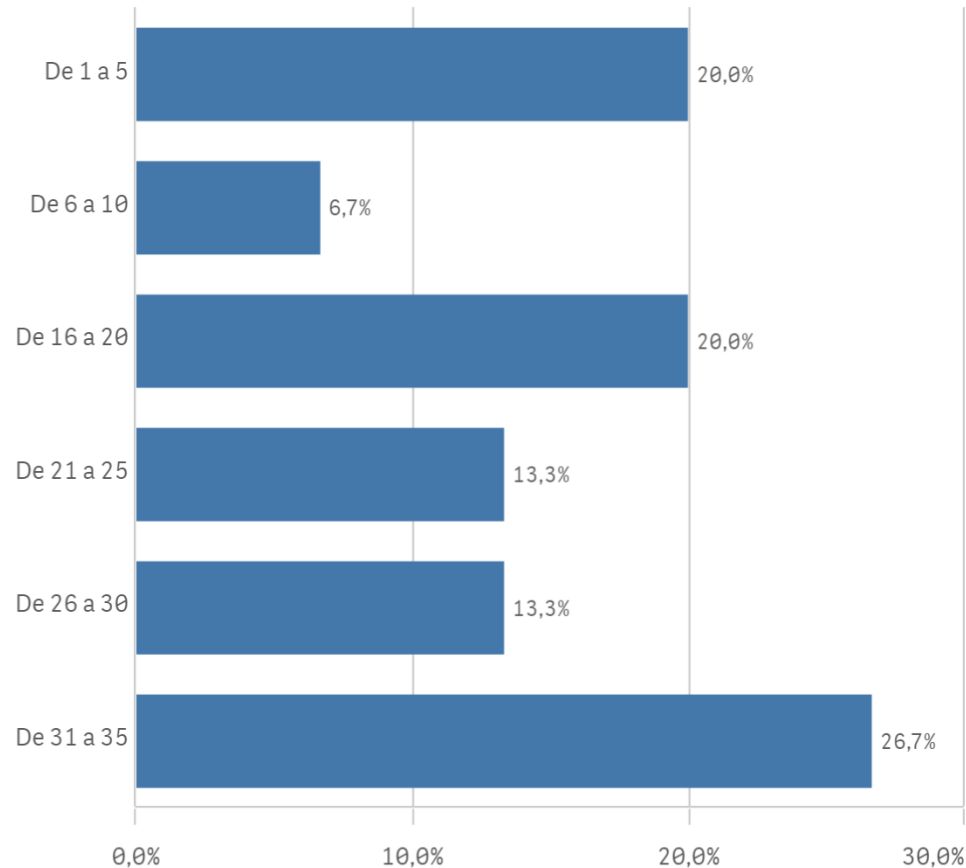
■ Interino

■ PAS Funcionario

■ PAS Laboral

Experiencia laboral (años)

(%) Porcentaje por franjas



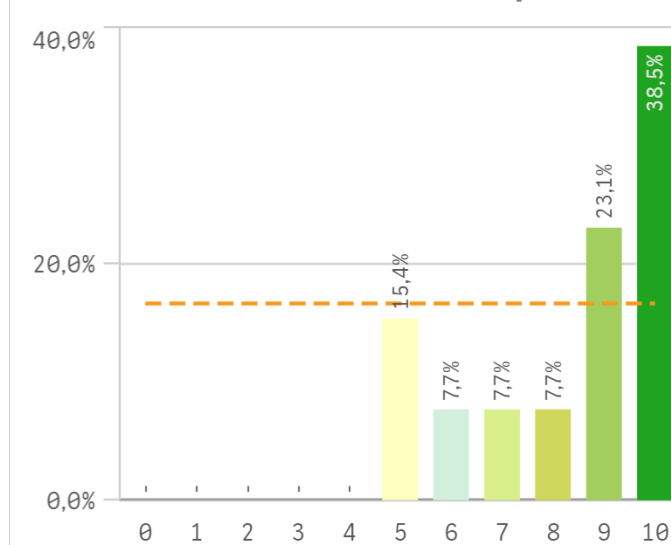
Experiencia media (años)

20,2

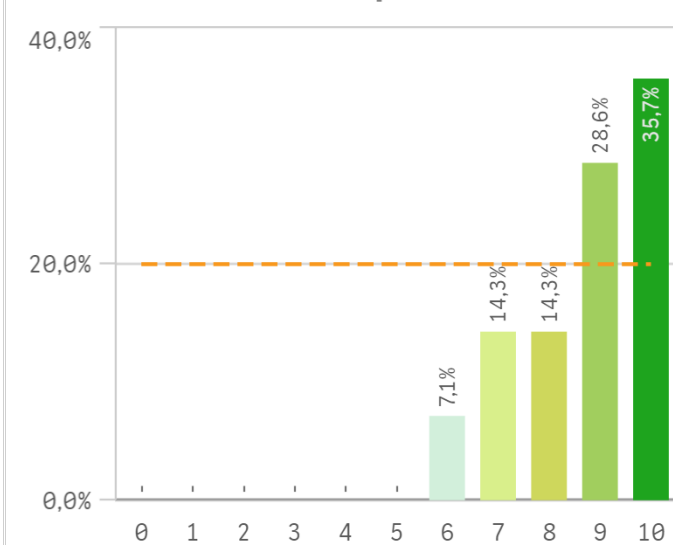
Desviación Típica

11,9

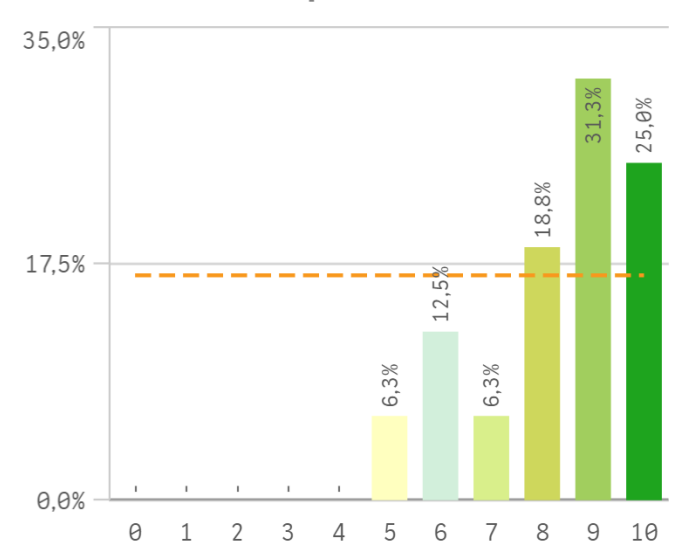
Información sobre las titulaciones para el d...



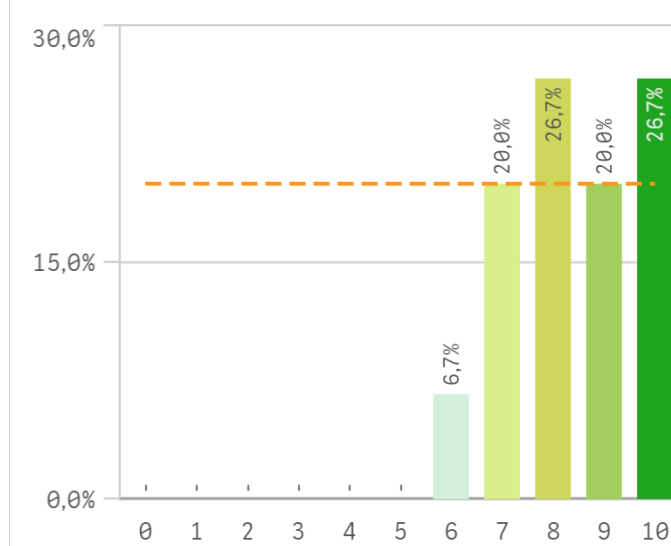
Comunicación con los responsables académ...



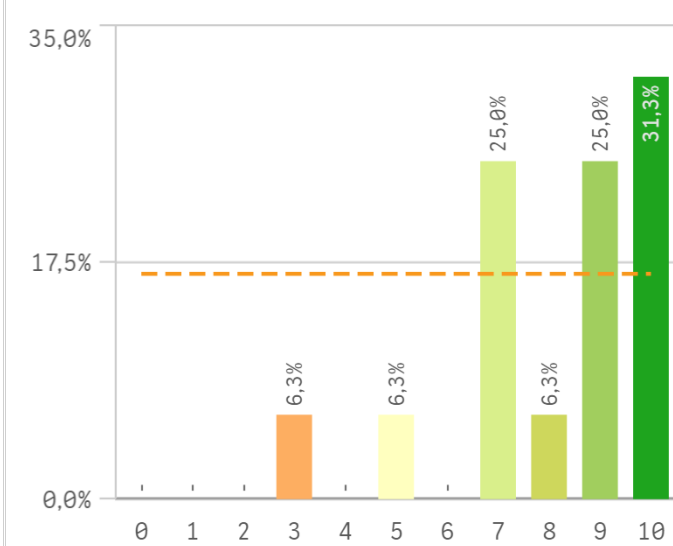
Comunicación con el profesorado



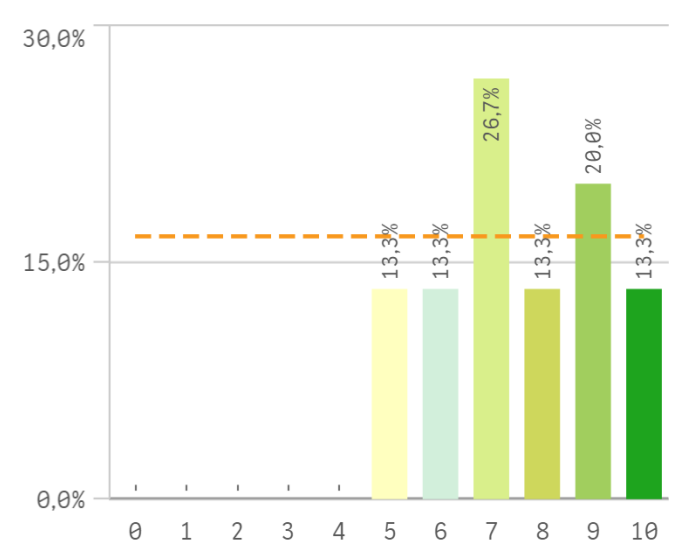
Comunicación con otras unidades administa...



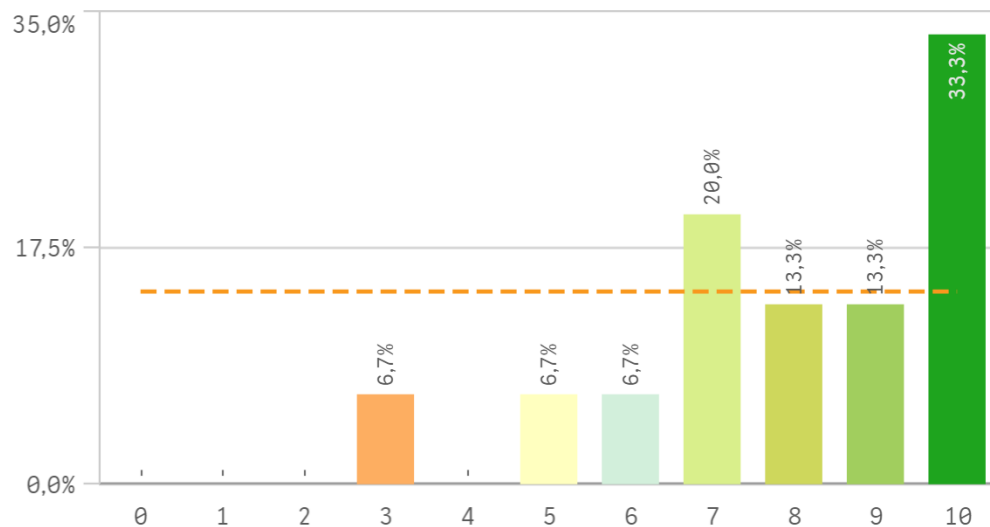
Comunicación con la gerencia del Centro



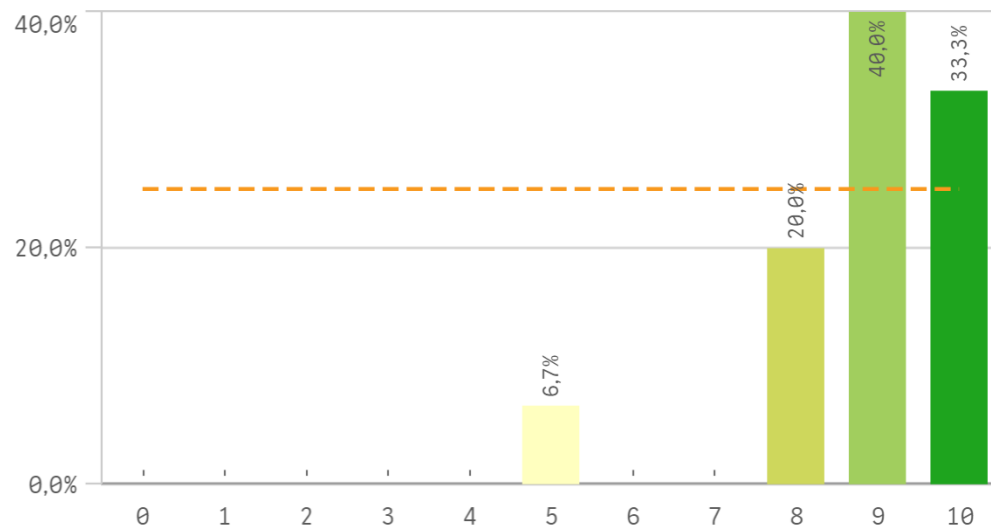
Comunicación con los Servicios Centrales



Relación con el alumnado del Centro

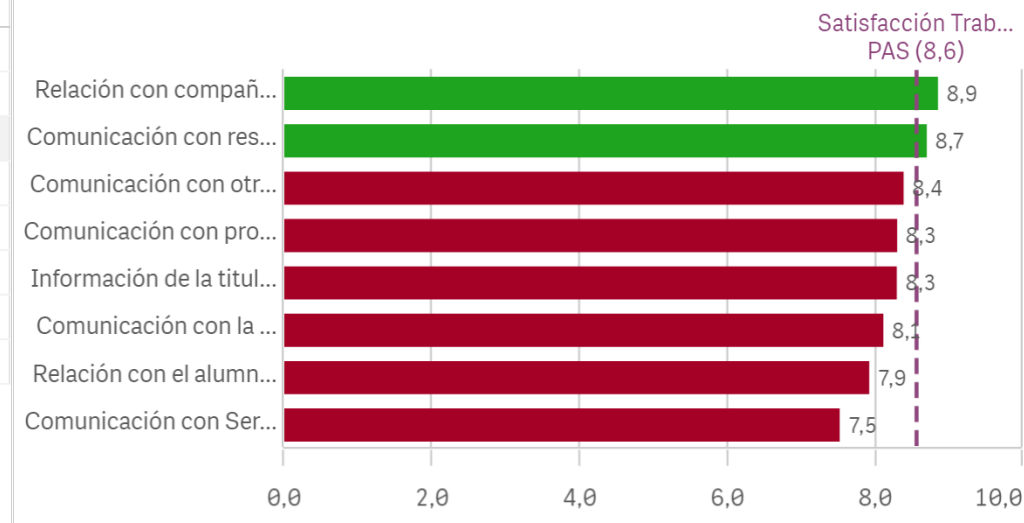


Relación con los compañeros del Servicio

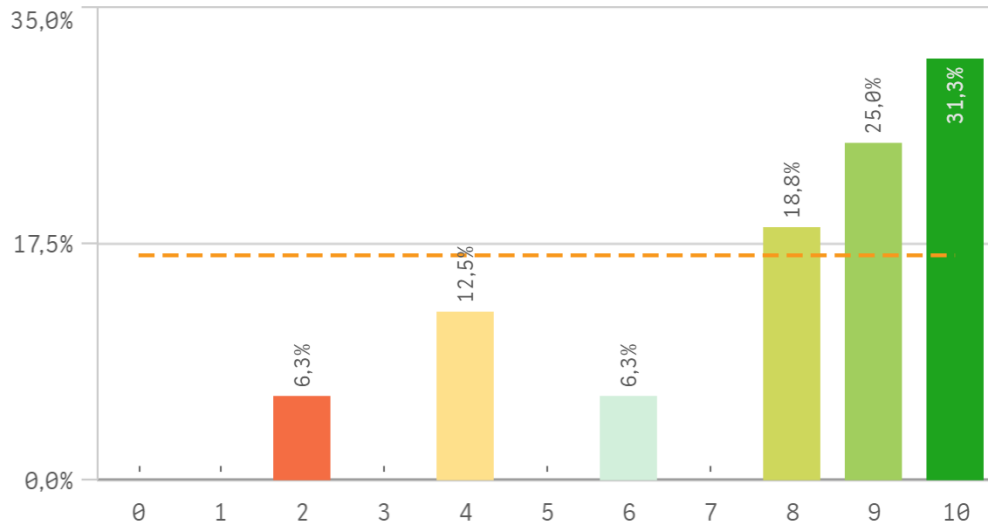


Información	Media	Dev. típica	Medi...	Moda
Relación con compañeros del Servicio	8,9	1,3	9,0	9,0
Comunicación con responsables académicos	8,7	1,3	9,0	10,0
Comunicación con otras unidades	8,4	1,3	8,0	-
Comunicación con profesores	8,3	1,6	9,0	9,0
Información de la titulación	8,3	1,9	9,0	10,0
Comunicación con la gerencia del Centro	8,1	2,0	9,0	10,0
Relación con el alumnado del Centro	7,9	2,1	8,0	10,0
Comunicación con Servicios Centrales	7,5	1,6	7,0	7,0

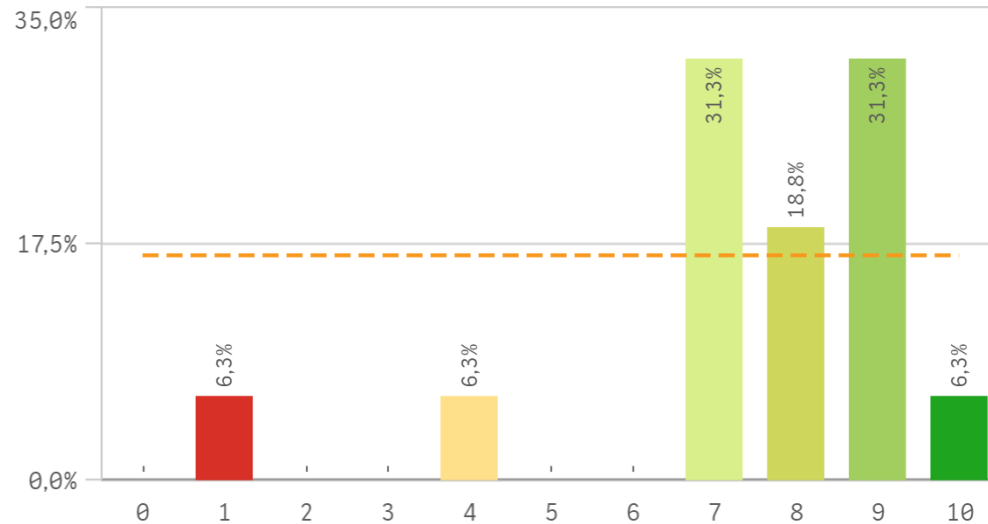
Fortalezas y debilidades



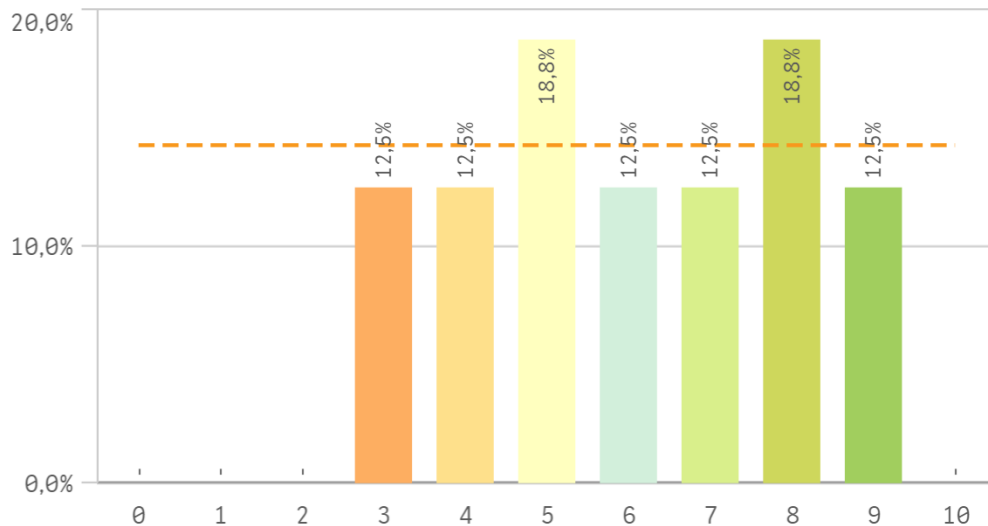
Espacios de trabajo



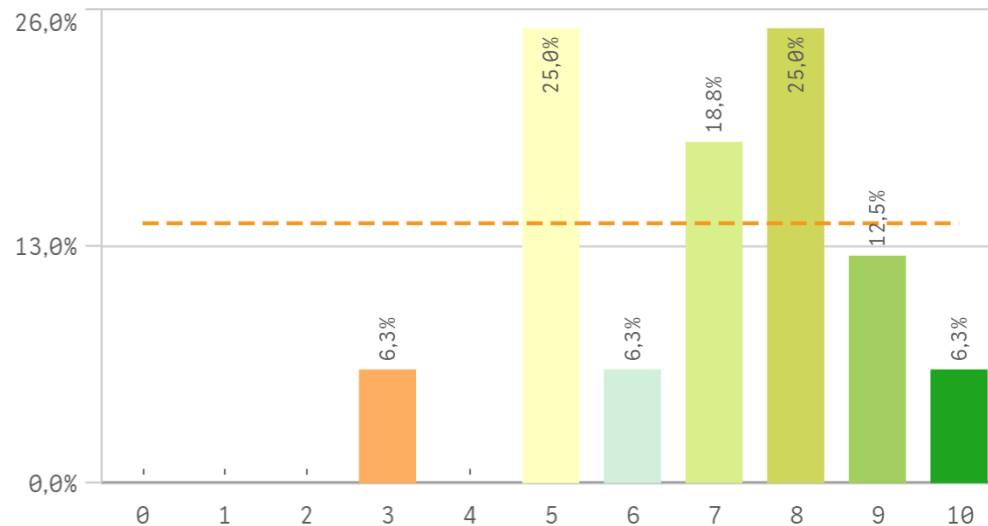
Recursos materiales y tecnológicos



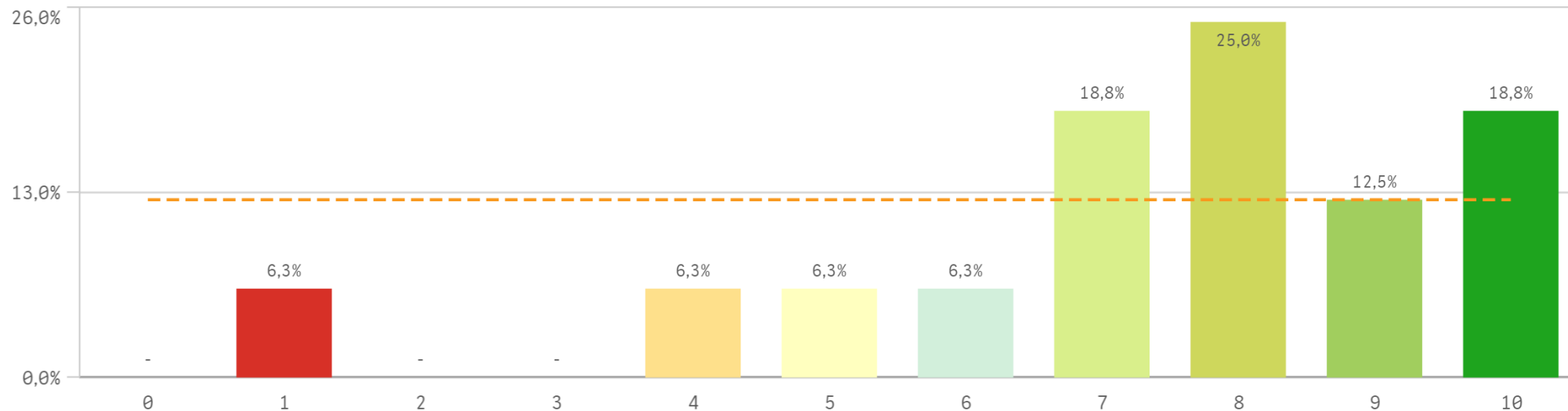
Plan de formación para el PAS



Servicios de Riesgos Laborales

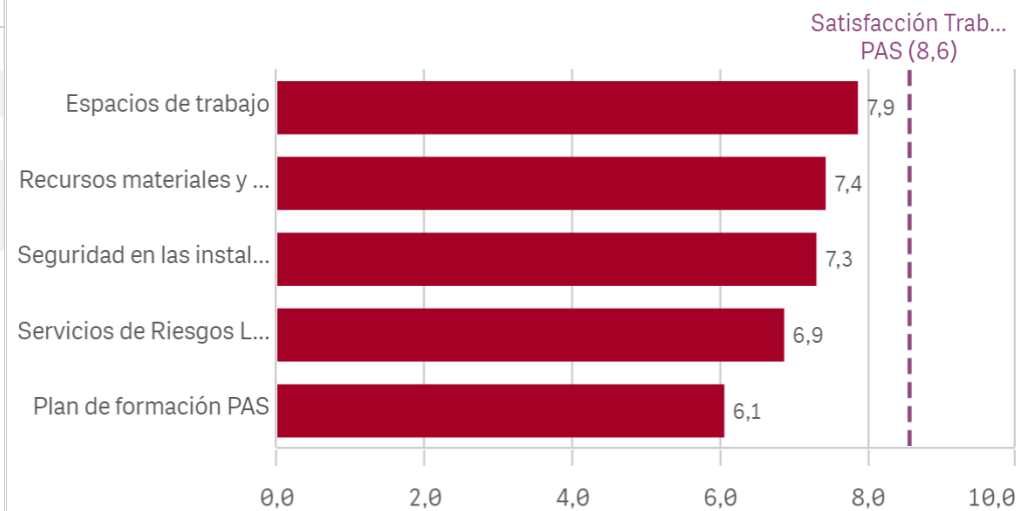


Seguridad de las instalaciones

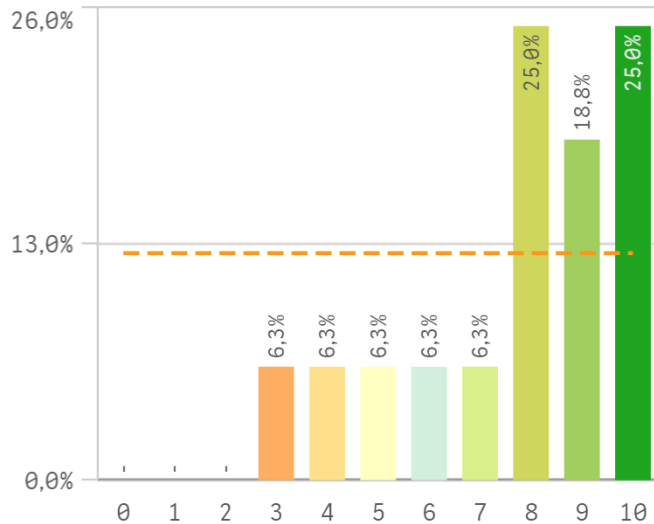


Recursos	Media	Desv. típica	Media...	Moda
Espacios de trabajo	7,9	2,5	9,0	10,0
Recursos materiales y tecnológicos	7,4	2,2	8,0	-
Seguridad en las instalaciones	7,3	2,4	8,0	8,0
Servicios de Riesgos Laborales	6,9	1,9	7,0	-
Plan de formación PAS	6,1	2,0	6,0	-

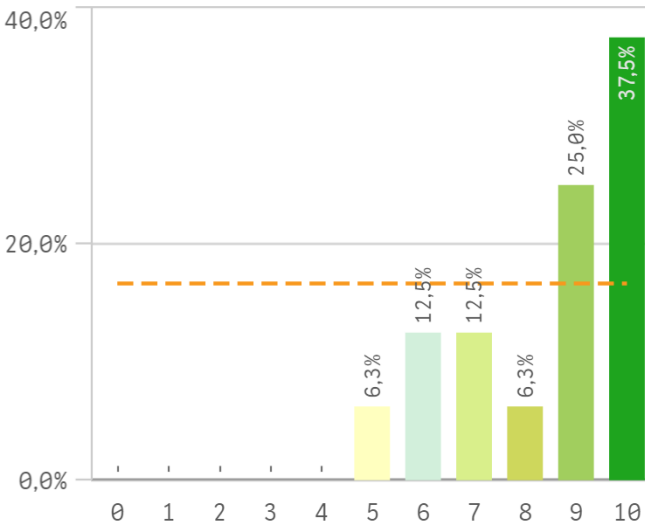
Fortalezas y debilidades



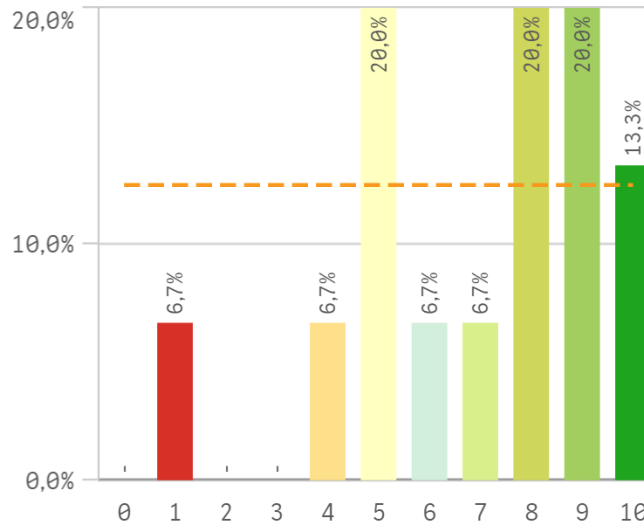
Conocimiento de funciones y responsabi...



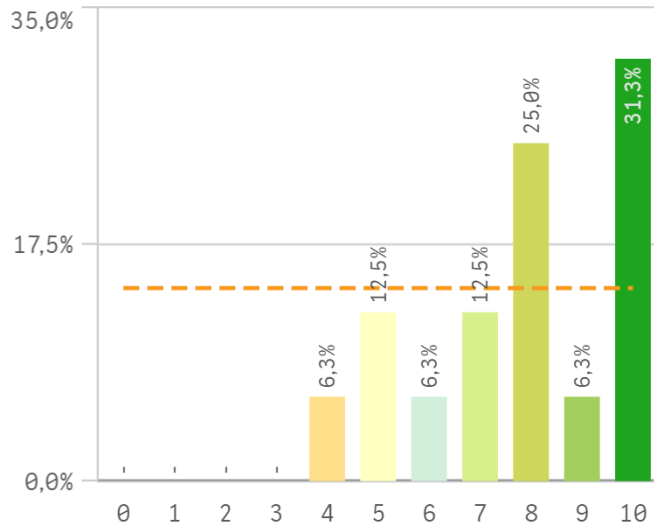
Organización del trabajo en la Unidad



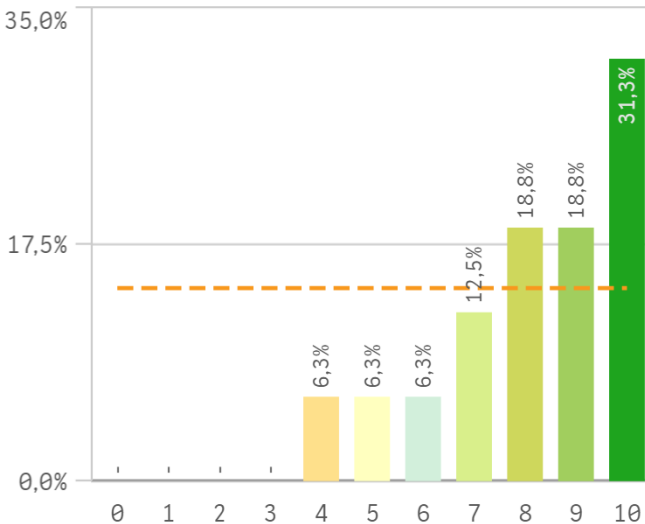
Posibilidad de ser sustituido



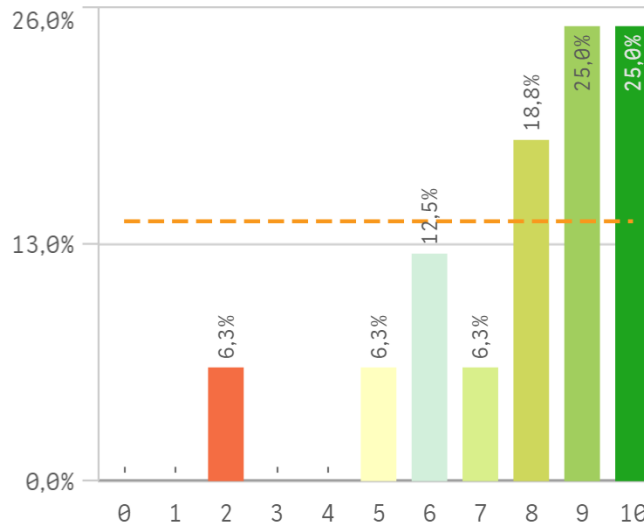
Relación formación/tareas



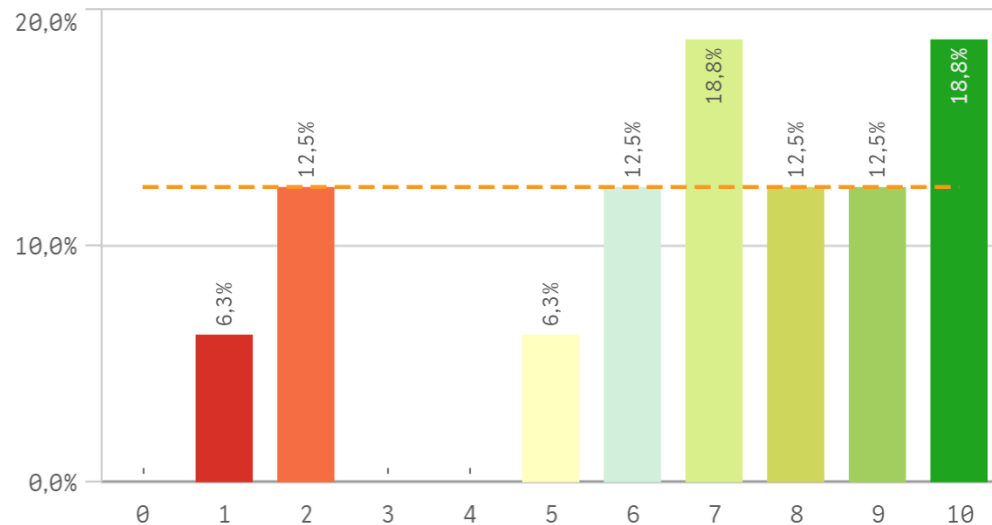
Adecuación de conocimientos y habilidades ...



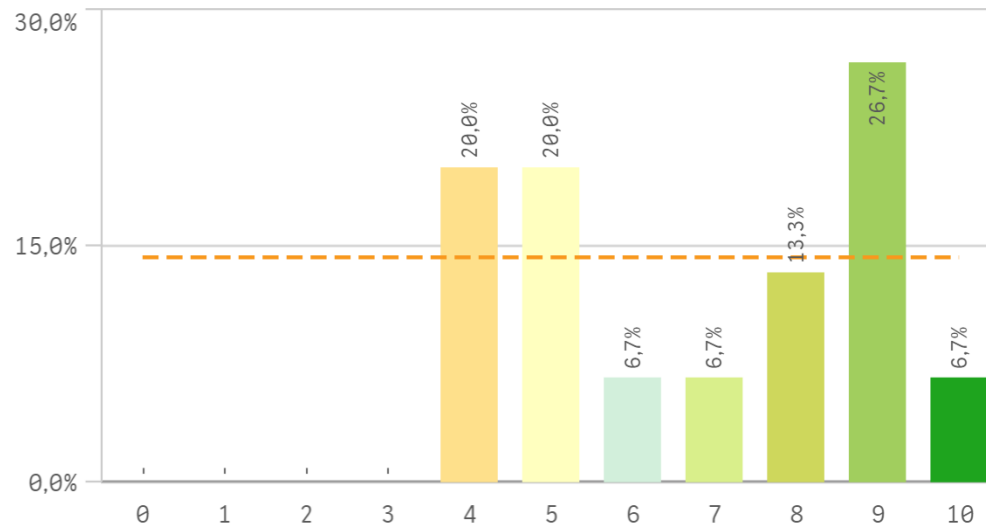
Tareas corresponden con su puesto



Definición de funciones y responsabilidades

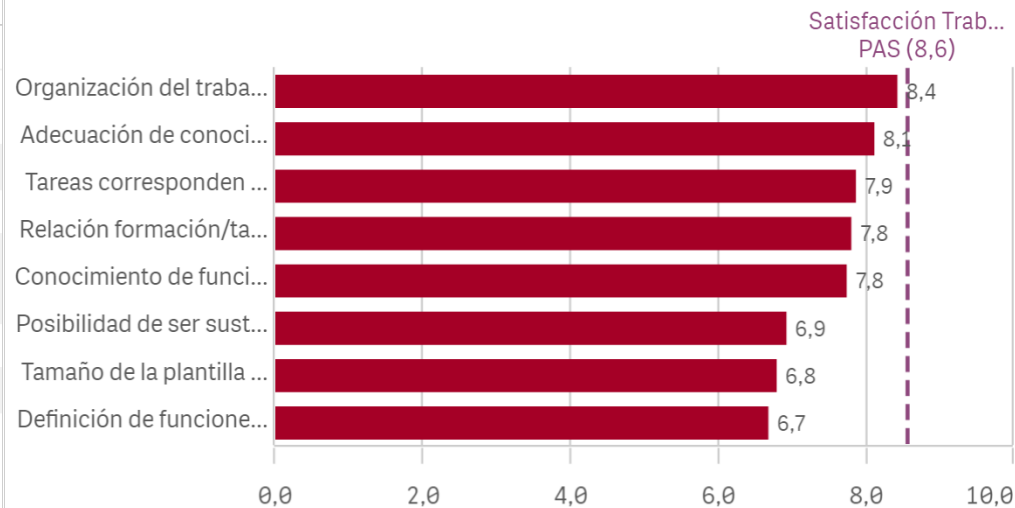


Tamaño de la plantilla existente

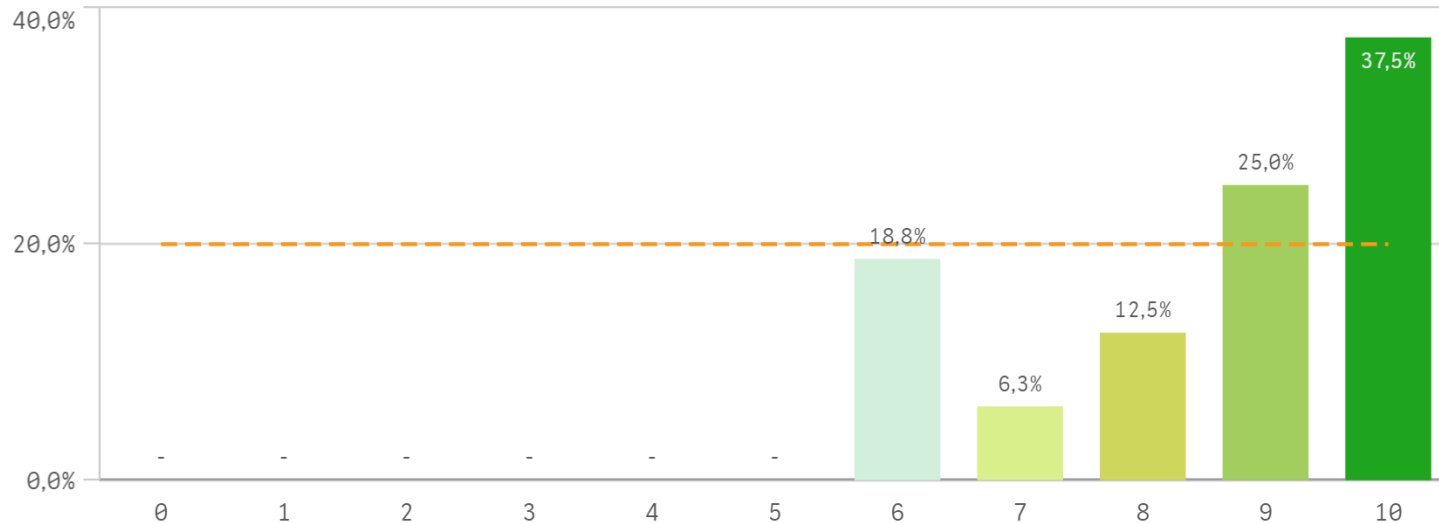


Gestión y organización	Media	Desv. típica	Medi...	Moda
Organización del trabajo en la Unidad	8,4	1,7	9,0	10,0
Adecuación de conocimientos y habilidades al trabajo	8,1	1,9	8,5	10,0
Tareas corresponden al puesto de trabajo	7,9	2,2	8,5	-
Relación formación/tareas	7,8	2,0	8,0	10,0
Conocimiento de funciones y responsabilidades	7,8	2,2	8,0	-
Posibilidad de ser sustituido	6,9	2,5	8,0	-
Tamaño de la plantilla existente	6,8	2,2	7,0	9,0
Definición de funciones y responsabilidades	6,7	2,9	7,0	-

Fortalezas y debilidades



Satisfacción con el trabajo



Media

8,6

Desviación Típica

1,5

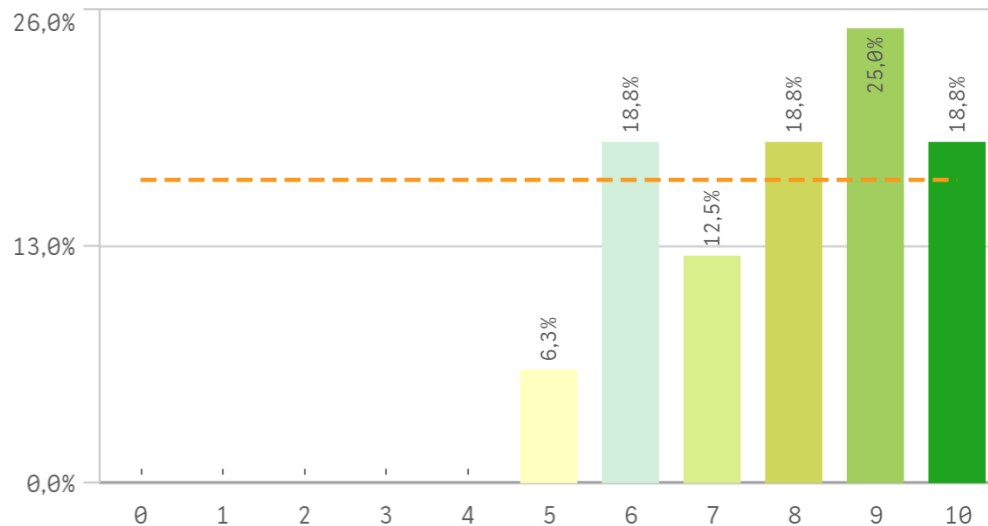
Mediana

9,0

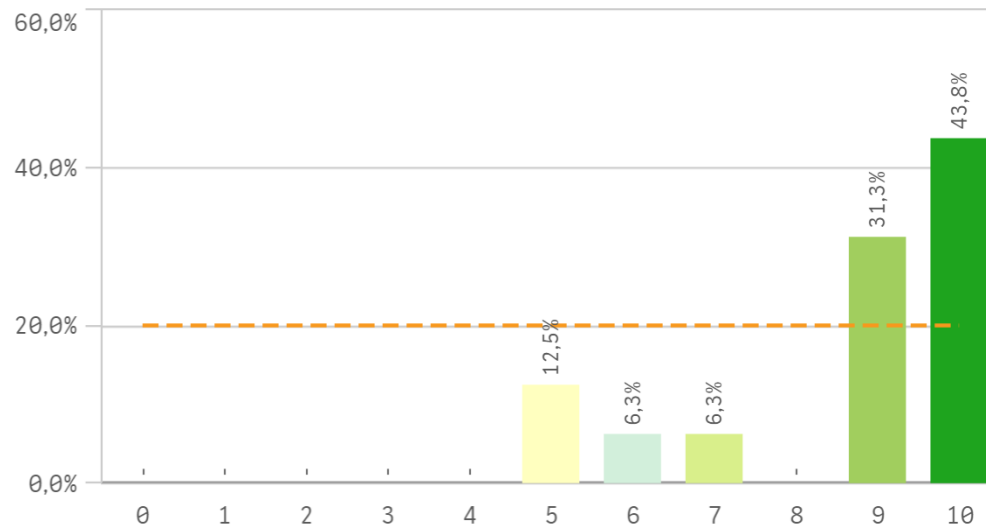
Moda

10,0

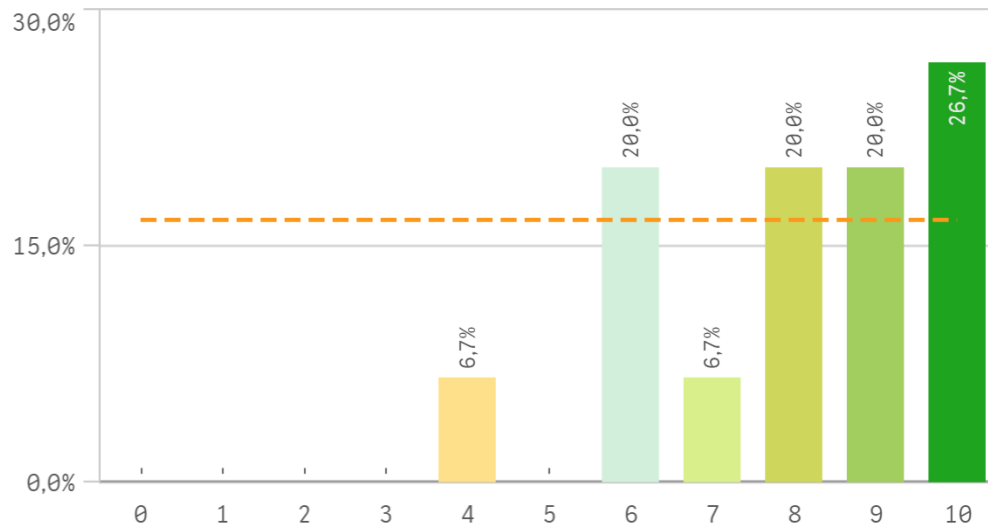
Satisfacción de pertenecer a la UCM



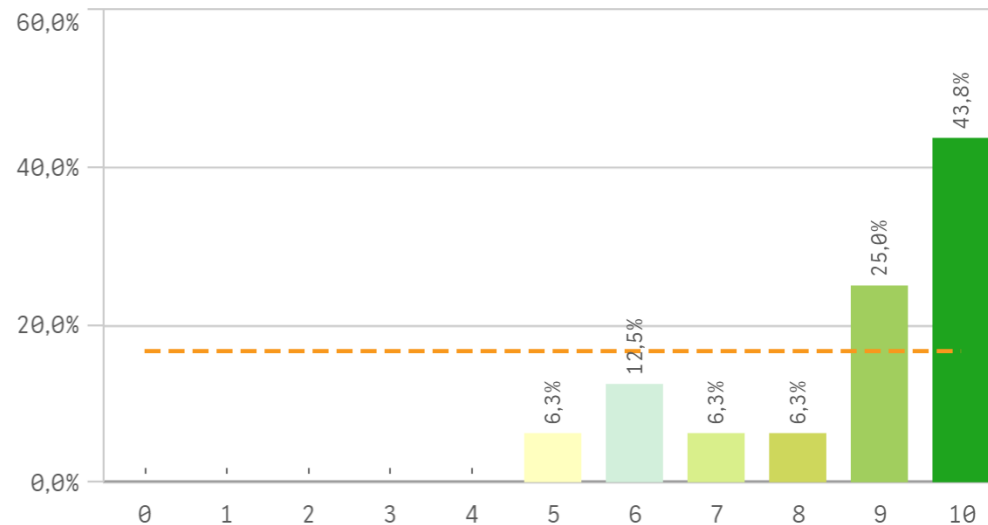
Orgullo PAS en la UCM



Reconocimiento de su trabajo

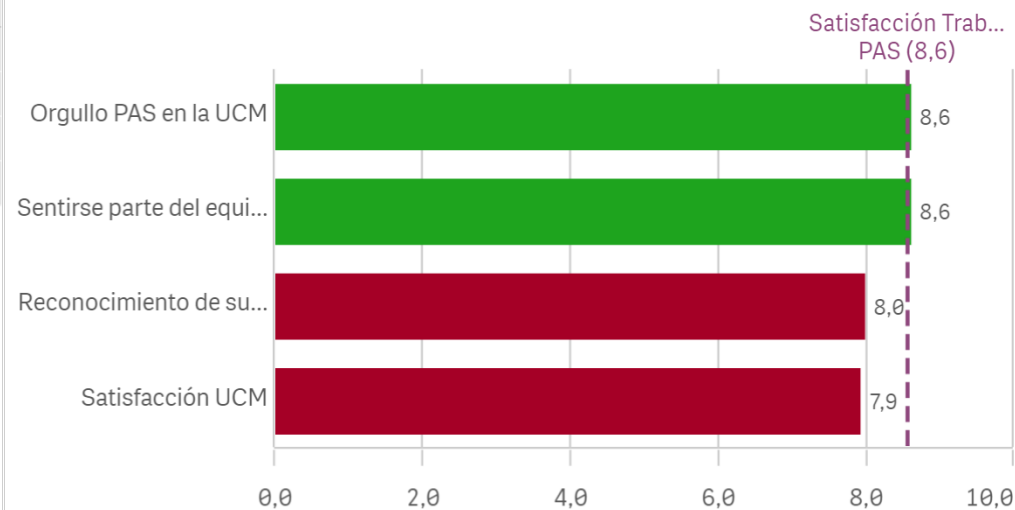


Sentirse parte del equipo de trabajo

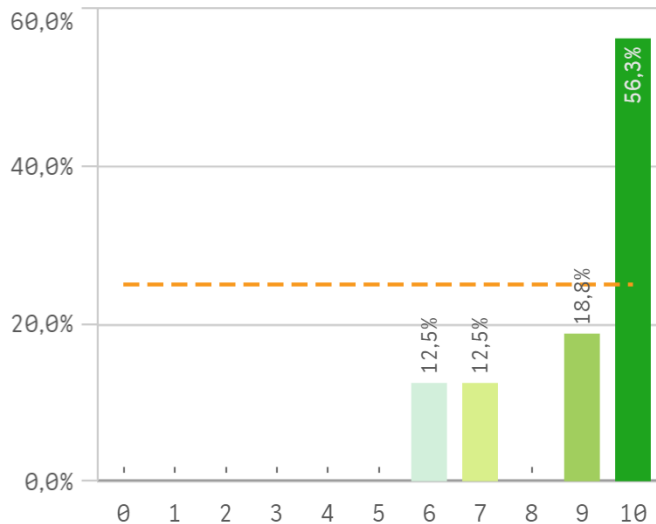


Satisfacción global	Q	Media	Desv. típica	Media...	Moda
Orgullo PAS en la UCM		8,6	1,8	9,0	10,0
Sentirse parte del equipo de trabajo		8,6	1,7	9,0	10,0
Reconocimiento de su trabajo		8,0	1,9	8,0	10,0
Satisfacción UCM		7,9	1,6	8,0	9,0

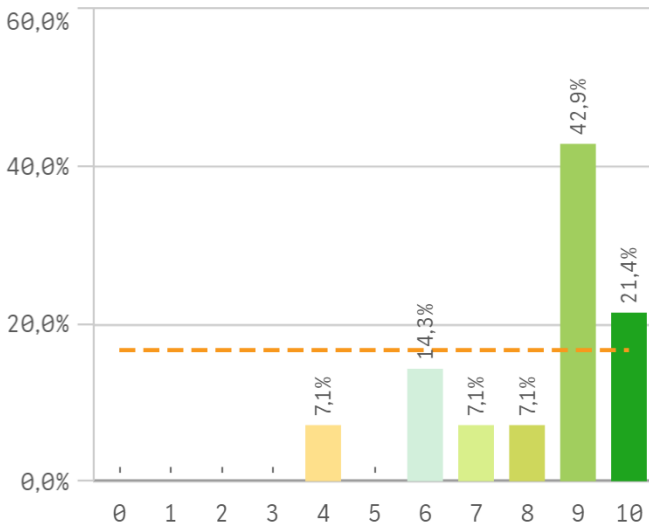
Fortalezas y debilidades



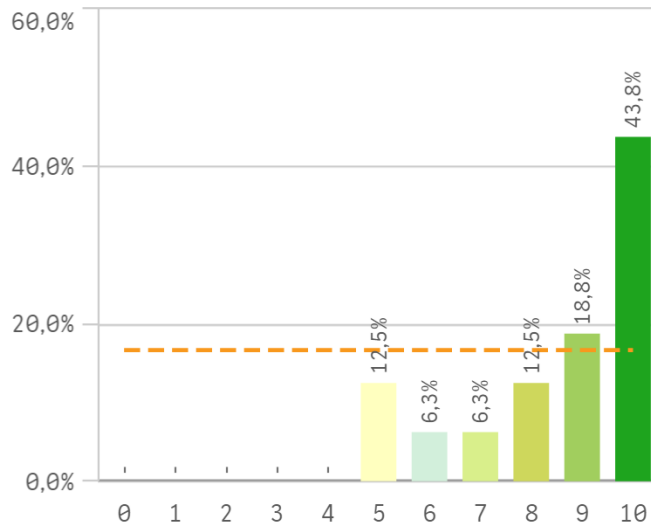
Repetir como PAS en la UCM (fidelidad)



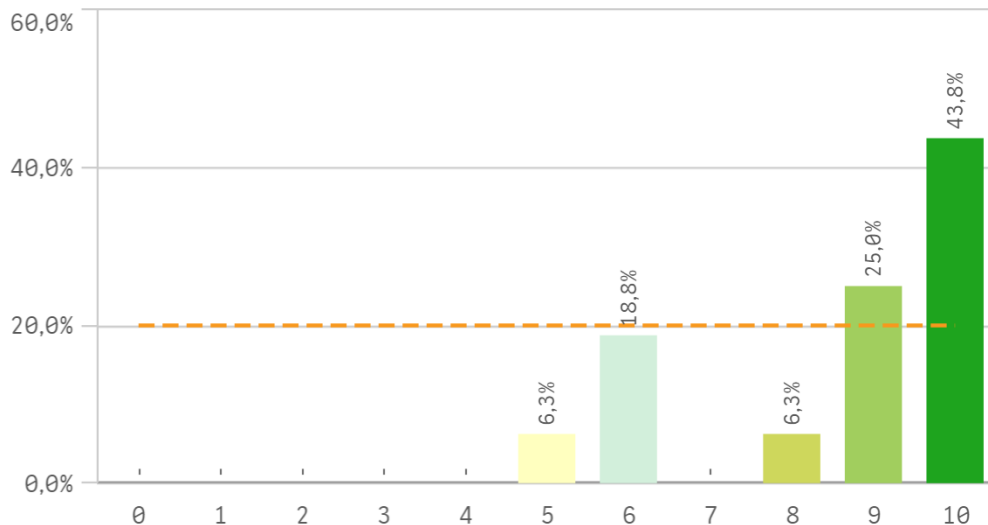
Seguir como PAS UCM vs PAS otra Univ. (vin...



Recomendar titulaciones UCM (preinscripci...



Recomendar estudiar en la UCM (preinscripción)



Compromiso	Q	Media	Desv. típica	Media...	Moda
Repetir como PAS en la UCM		8,9	1,5	10,0	10,0
Recomendar estudiar en la UCM		8,6	1,8	9,0	10,0
Recomendar titulaciones UCM		8,5	1,8	9,0	10,0
Seguir como PAS UCM vs PAS otra Univ.		8,2	1,8	9,0	9,0

Construcción y significado del valor "compromiso":

- * Estudiante comprometido: valora con 9 o más puntos todas las preguntas de fidelidad, prescripción y vinculación.
- * Estudiante neutro: la puntuación que otorga a todas las preguntas de fidelidad, prescripción y vinculación están entre 6 y 9.
- * Estudiante decepcionado: valora con 6 o menos puntos todas las preguntas de fidelidad, prescripción y vinculación.

ESQUEMA

