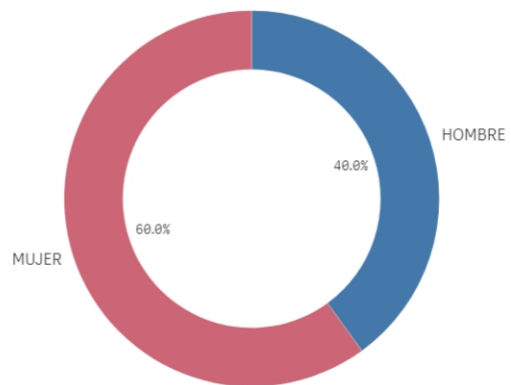


Genero



■ HOMBRE ■ MUJER

Poblacion N

78

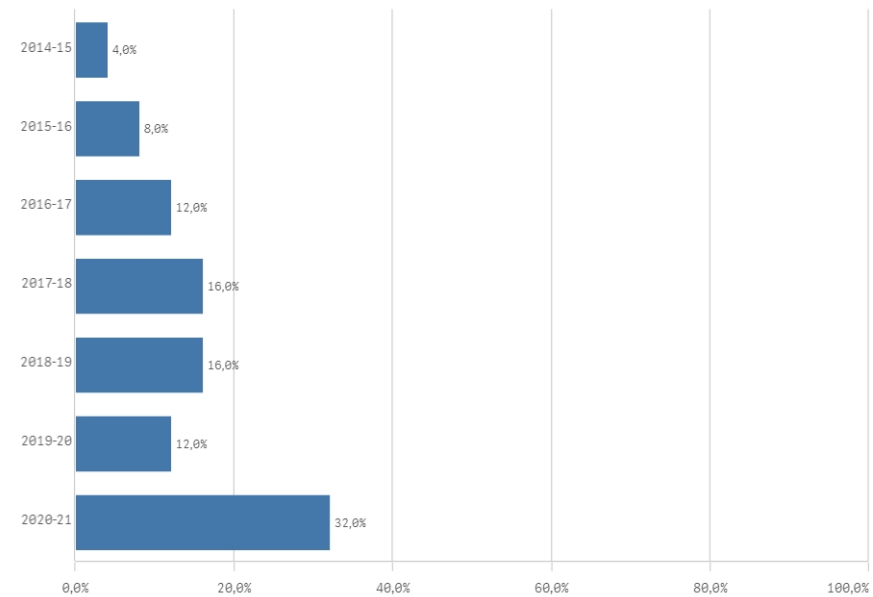
% Participación

32,1%

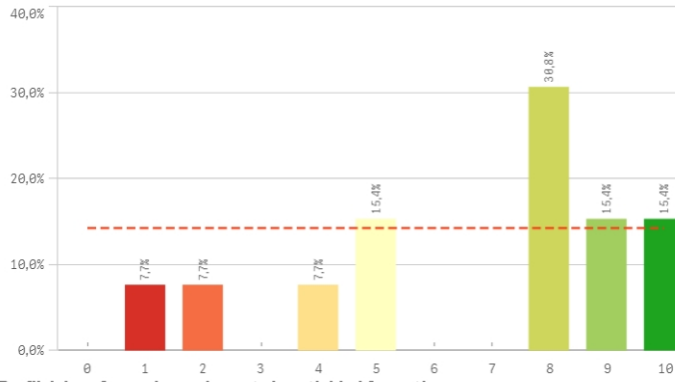
Participacion n

25

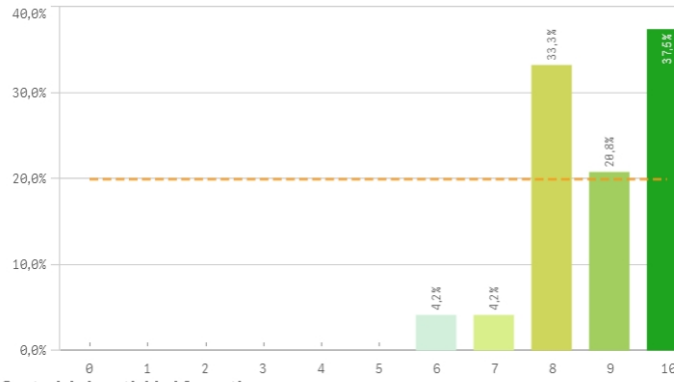
Curso de inicio de los estudios de doctorado



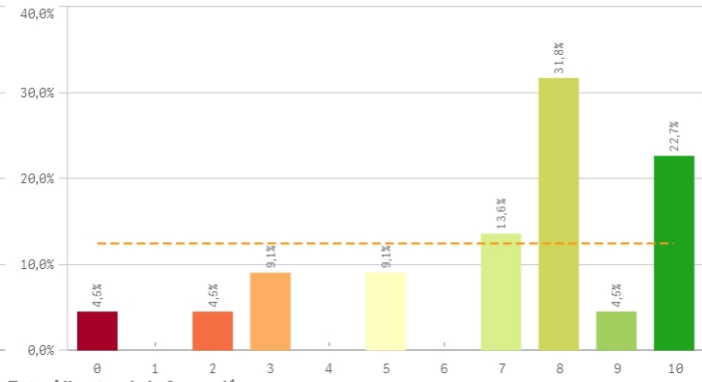
Complementos formativos



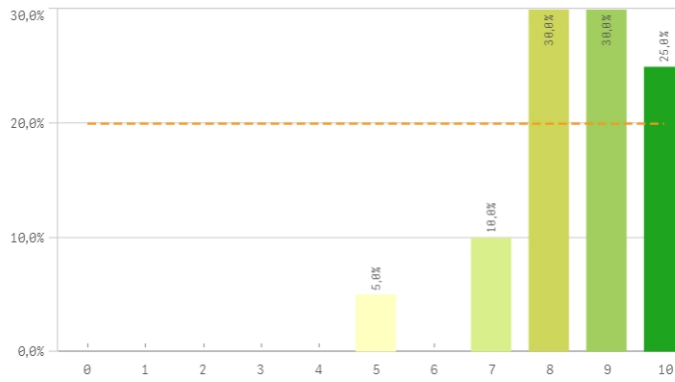
Criterios de admisión



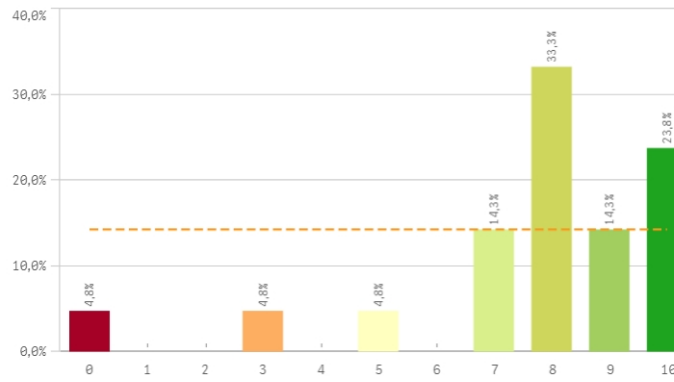
Actividades formativas adecuadas para el investigador



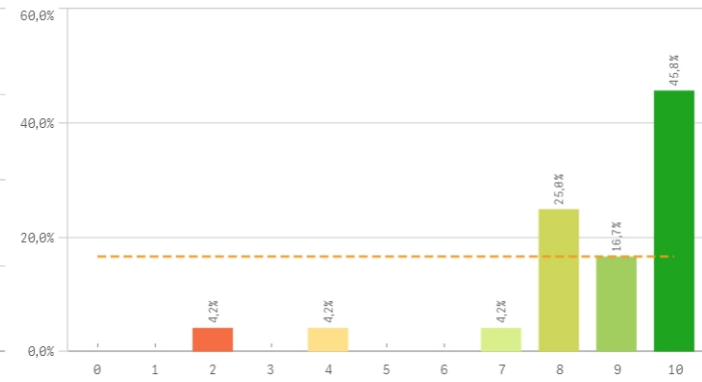
Perfil del profesorado que imparte la actividad formativas



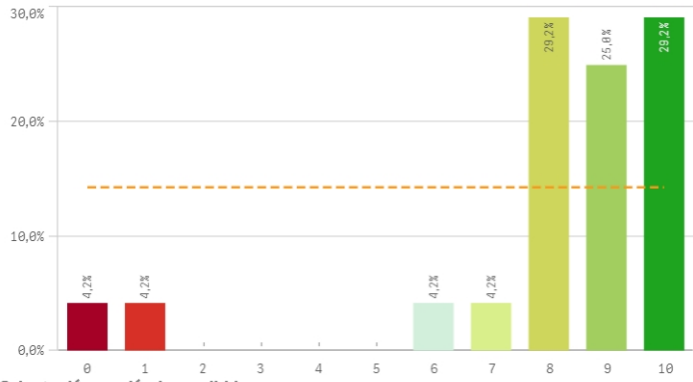
Control de la actividad formativa



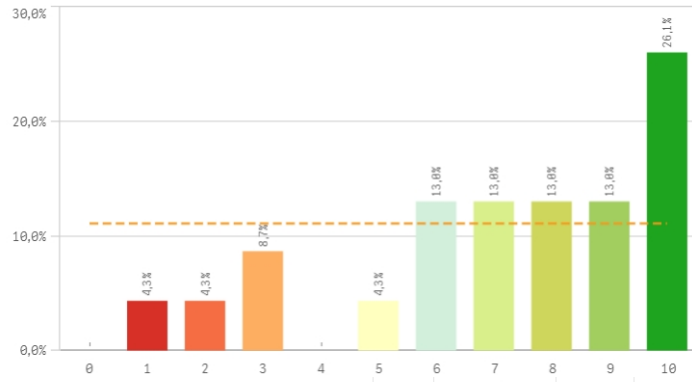
Tutor/director de la formación



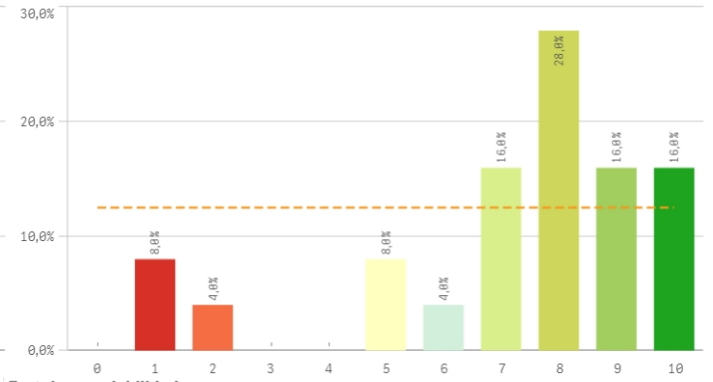
Procedimientos de evaluación anual



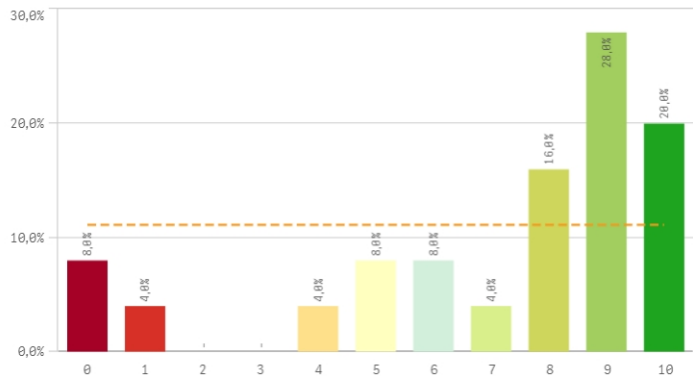
Información completa y accesible



Equipamientos e infraestructuras

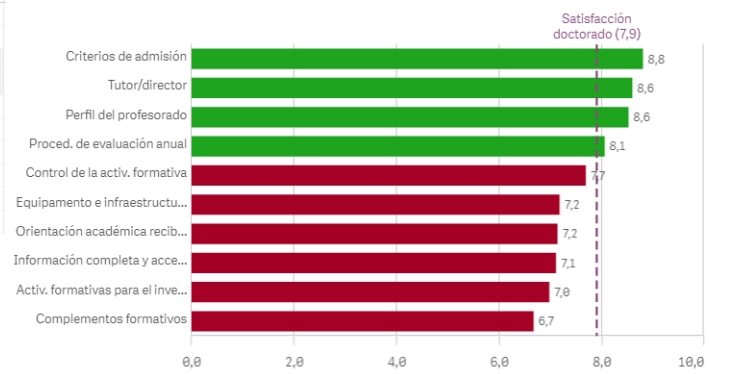


Orientación académica recibida

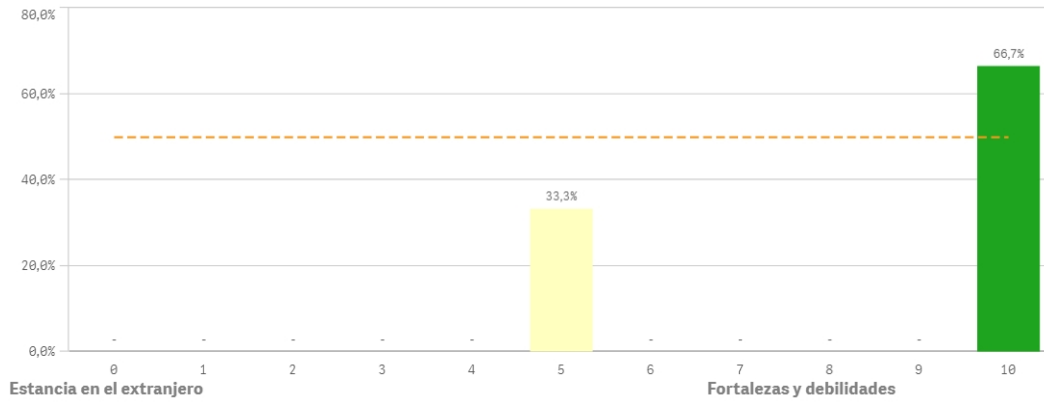


Programa de doctorado	Q	Media	Desv. típica	Mediana	Moda
Criterios de admisión		8,8	1,1	9,0	10,0
Tutor/director		8,6	2,0	9,0	10,0
Perfil del profesorado		8,6	1,3	9,0	-
Proced. de evaluación anual		8,1	2,6	9,0	-
Control de la activ. formativa		7,7	2,5	8,0	8,0
Equipamento e infraestructuras		7,2	2,6	8,0	8,0
Orientación académica recibida		7,2	3,1	8,0	9,0
Información completa y accesible		7,1	2,8	8,0	10,0
Activ. formativas para el investigador		7,0	2,8	8,0	8,0
Complementos formativos		6,7	3,0	8,0	8,0

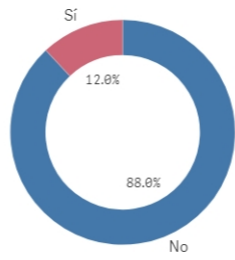
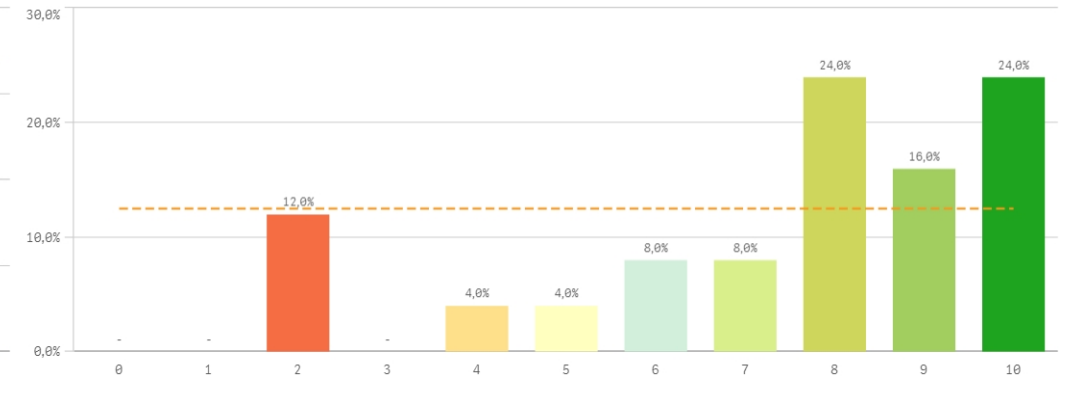
Fortalezas y debilidades



Satisfacción estancia en el extranjero

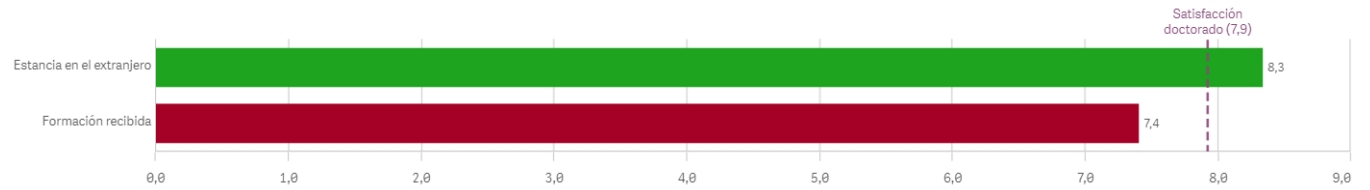


Satisfacción con la formación recibida



Si
3

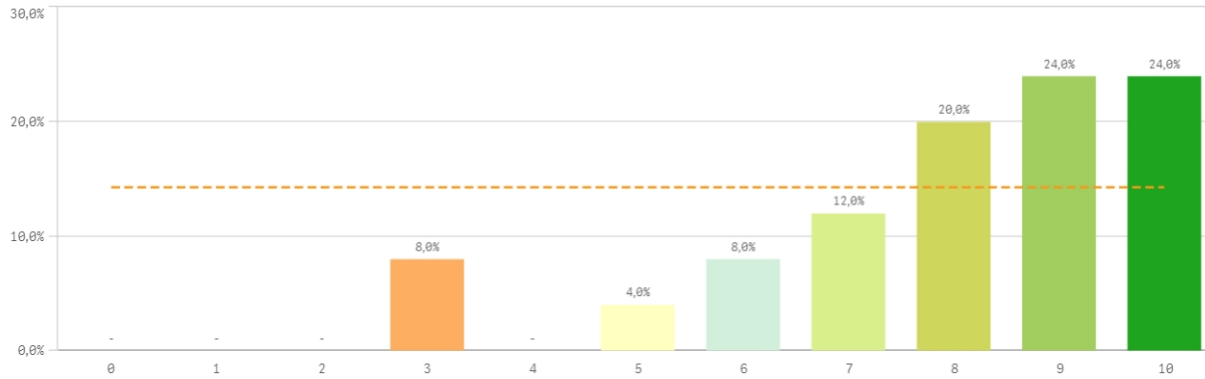
No
22



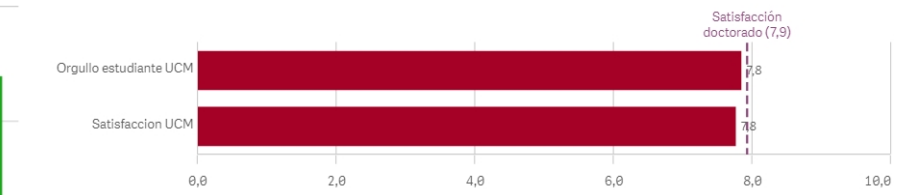
	Q	Media	Desv. típica	Mediana	Moda
Estancia en el extranjero		8,3	2,9	10,0	10,0
Formación recibida		7,4	2,6	8,0	-

Centro	Observaciones	
QUÍMICAS	Debería haber posibilidad de incorporar algún trabajo olvidado a RAPI.	
QUÍMICAS	El Programa de Doctorado en Química Avanzada no ofrece unas actividades de formación como tal. El estudiante lleva a cabo su investigación bajo la dirección de sus tutores, y lo que el programa de Doctorado evalúa son actividades que el doctorando y su director buscan. En mi opinión el programa debería ofrecer unos contenidos o actividades, así como asesoría sobre las opciones como postdoc, dentro y fuera del mundo de la investigación.	
QUÍMICAS	La información sobre el deposito de tesis no está bien redactada y no es de facil comprensión	
QUÍMICAS	Las actividades formativas del programa de doctorado han sido bastante reducidas. Si bien es cierto que al principio había ciclos de seminarios (interesantes, pero nada relacionados), no había una oferta periódica de cursos que se adaptase a los intereses de los alumnos. Puesto que había que completar unas horas de formación, al final nos hemos tenido que buscar fuera esas horas de cursos/conferencias, muchas veces asistiendo solo para poder completar esas horas. Sería mucho más interesante que los alumnos de doctorado pudieran acceder, impulsados por el programa, a cursos formativos que les vayan a ser de utilidad. También hubiese sido muy interesante recibir más charlas o workshops de expertos.	
QUÍMICAS	Los departamentos donde se desarrollan las tesis deberían otorgar actividades formativas para poder complementar la formación (como por ejemplo el Dpto. de Química Analítica). La escuela de Doctorado no avisa vía mail a los estudiantes de los diferentes cursos.	
QUÍMICAS	Mayor información ya sea por correo de las distintas actividades de doctorado disponibles de forma periódica con sus fechas de inscripción.	

Satisfacción con el doctorado

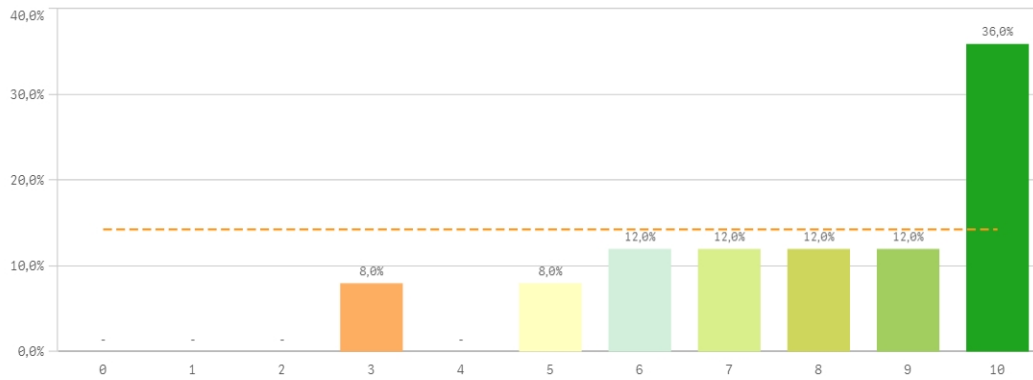


Fortalezas y debilidades

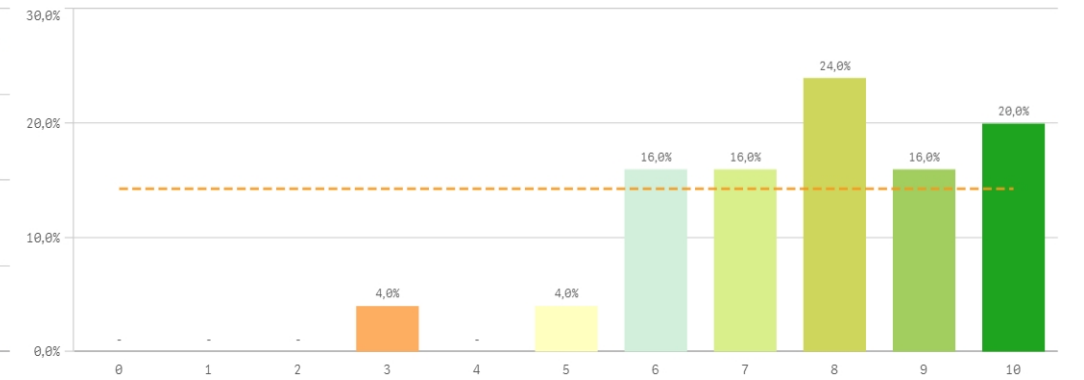


Satisfacción	Q	Media	Mediana	Moda
Orgullo estudiante UCM		7,8	8,0	10,0
Satisfacción UCM		7,8	8,0	8,0

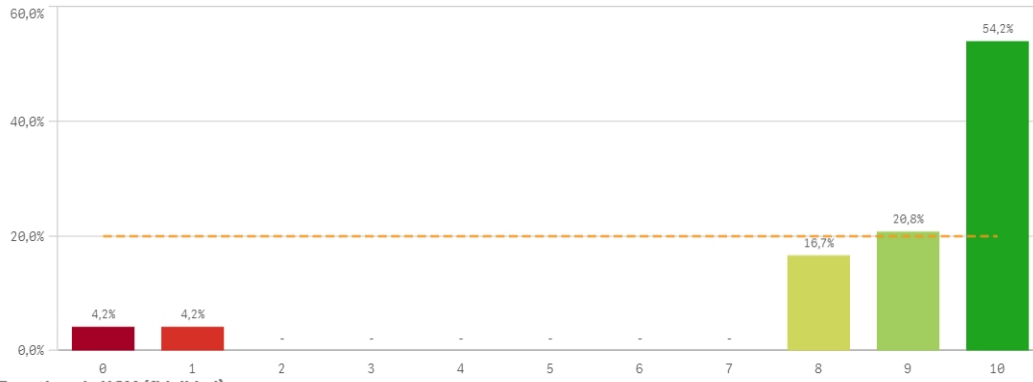
Orgullo estudiante UCM



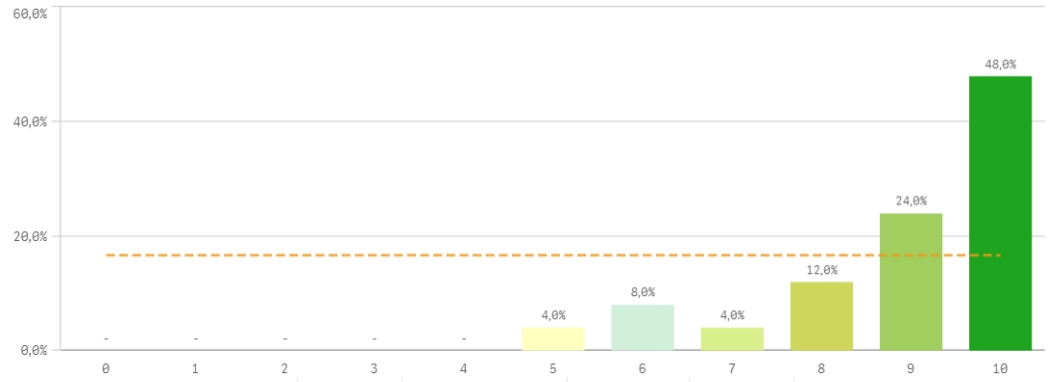
Satisfacción UCM



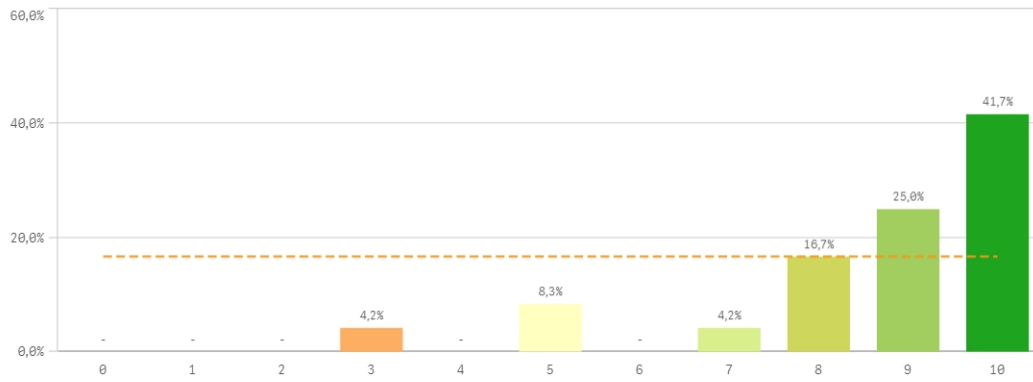
Repetir estudios superiores (fidelidad)



Repetir doctorado (fidelidad)

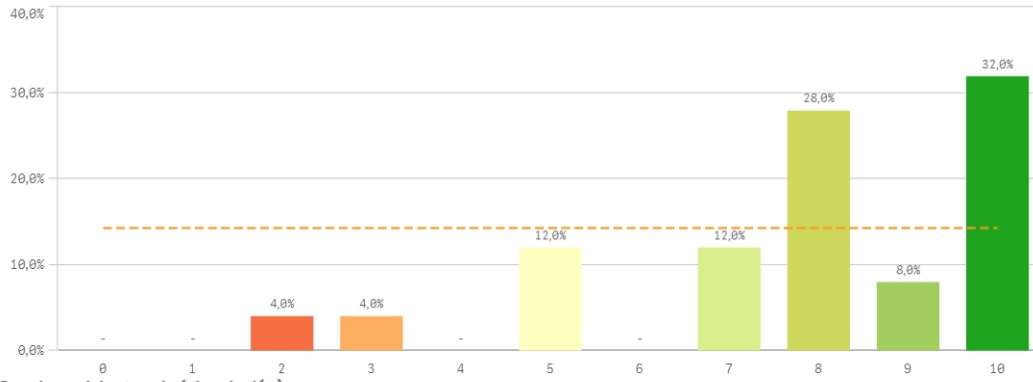


Repetir en la UCM (fidelidad)

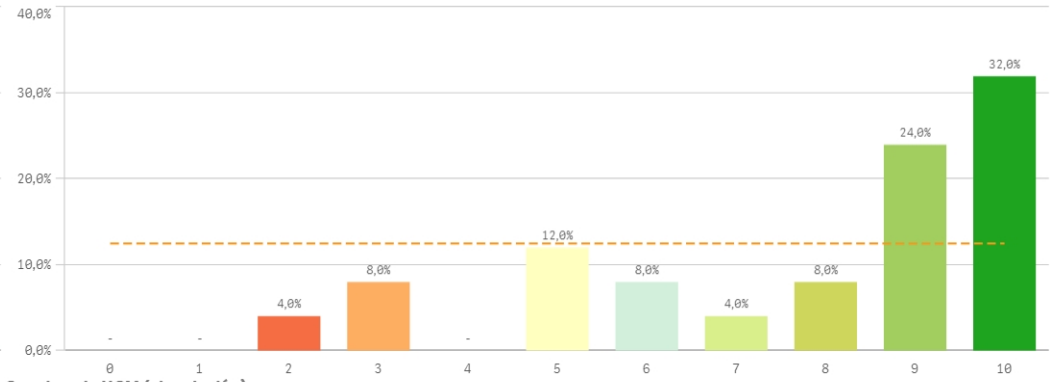


Compromiso	Q	Media	Desv. típica	Mediana	Moda
Repetir doctorado		8,9	1,5	9,0	10,0
Repetir estudios superiores		8,7	2,6	10,0	10,0
Repetir en la UCM		8,6	1,9	9,0	10,0
Seguir en la UCM		8,2	2,4	9,0	10,0
Recomendar doctorado		7,8	2,3	8,0	10,0
Recomendar doctorado UCM		7,7	2,6	9,0	10,0
Seguir en el doctorado		7,3	3,1	8,0	10,0

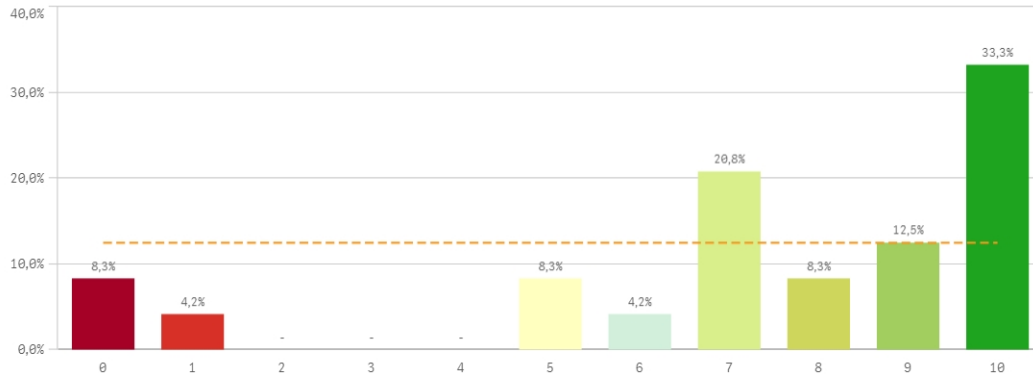
Recomendar doctorado (preinscripción)



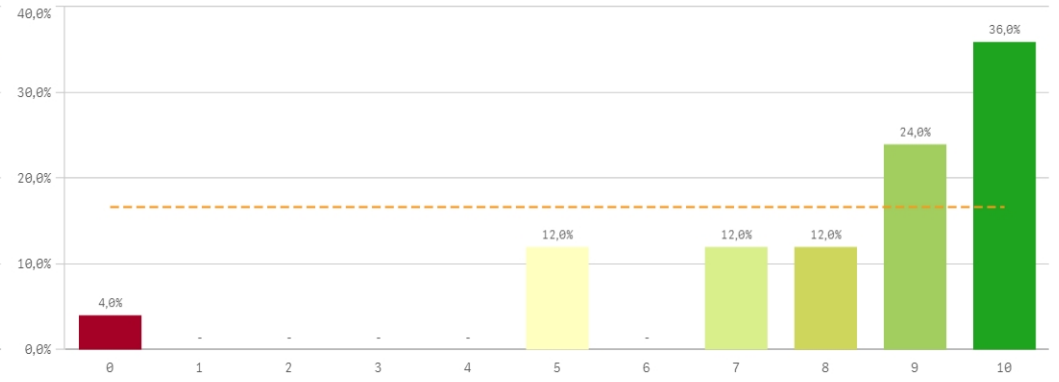
Recomendar doctorado UCM (preinscripción)



Seguir en el doctorado (vinculación)



Seguir en la UCM (vinculación)



Construcción y significado del valor "compromiso":

- * Estudiante comprometido: valora con 9 o más puntos todas las preguntas de fidelidad, prescripción y vinculación.
- * Estudiante neutro: la puntuación que otorga a todas las preguntas de fidelidad, prescripción y vinculación están entre 6 y 9.
- * Estudiante decepcionado: valora con 6 o menos puntos todas las preguntas de fidelidad, prescripción y vinculación.

