



Universidad Complutense de Madrid

Resultados del Cuestionario de la satisfacción del alumnado (Curso académico 2009-2010)

Centro: F. CIENCIAS QUIMICAS

Titulación: GRADO EN QUÍMICA

Número de alumnos encuestados: 69

Pregunta	Total	1	3	5	7	9	Ns/Nc	No aplicable	Desviación Típica	Media	
		2	4	6	8	10					
01 Grado de cumplimiento de la duración establecida de las clases diarias	69	2,90% 5,80%	0,00% 4,30%	7,20% 7,25%	10,14% 18,84%	30,43% 10,10%	0,00%	2,90%	2,38	7,30	
02 Grado de cumplimiento de los horarios de las tutorías	69	0,00% 1,40%	2,90% 2,90%	13,00% 13,04%	17,39% 21,74%	21,74% 5,80%	0,00%	0,00%	1,82	7,16	
03 Grado de coordinación de la Titulación	69	7,20% 8,70%	5,80% 7,20%	4,30% 17,39%	13,04% 10,14%	7,25% 0,00%	0,00%	18,84%	2,46	5,36	
04 Grado de cumplimiento de los programas de las asignaturas	69	1,40% 2,90%	2,90% 5,80%	11,60% 17,39%	20,29% 23,19%	11,59% 1,40%	0,00%	1,45%	1,89	6,57	
05 Grado de cumplimiento de los plazos de notificación de calificaciones	69	8,70% 11,60%	8,70% 15,90%	10,10% 15,94%	10,14% 7,25%	10,14% 1,40%	0,00%	0,00%	2,48	5,03	
06 Grado de utilidad del Campus Virtual	69	0,00% 0,00%	0,00% 2,90%	4,30% 15,94%	13,04% 24,64%	23,19% 15,90%	0,00%	0,00%	1,57	7,86	
07 Grado de utilidad de las tutorías presenciales	69	5,80% 1,40%	2,90% 2,90%	8,70% 17,39%	14,49% 18,84%	15,94% 5,80%	0,00%	5,80%	2,29	6,69	
08 Los temarios son demasiado extensos	69	0,00% 0,00%	2,90% 4,30%	15,90% 8,70%	14,49% 27,54%	11,59% 13,00%	0,00%	1,45%	1,87	7,25	
09 Existe solapamiento de contenidos entre asignaturas	69	7,20% 1,40%	8,70% 13,00%	14,50% 20,29%	15,94% 4,35%	2,90% 5,80%	1,45%	4,35%	2,24	5,45	
10 Formación recibida en relación con las competencias vinculadas a la Titulación de este curso	69	1,40% 1,40%	2,90% 0,00%	11,60% 14,49%	27,54% 15,94%	8,70% 4,30%	1,45%	10,14%	1,78	6,79	



Universidad Complutense de Madrid

Resultados del Cuestionario de la satisfacción del alumnado (Curso académico 2009-2010)

Centro: F. CIENCIAS QUIMICAS

Titulación: GRADO EN QUÍMICA

Número de alumnos encuestados: 69

Pregunta	Total	1	3	5	7	9	Ns/Nc	No aplicable	Desviación Típica	Media	
		2	4	6	8	10					
11 Instalaciones para la docencia (aulas de clase, salas de estudio)	69	1,40% 0,00%	0,00% 1,40%	5,80% 10,14%	18,84% 23,19%	26,09% 13,00%	0,00%	0,00%	1,67	7,80	
12 Oferta de asignaturas optativas	69	21,70% 4,30%	4,35% 2,90%	1,40% 2,90%	1,45% 1,45%	0,00% 0,00%	53,62%	5,80%	2,08	2,50	
13 Metodología docente de los/as profesores/as	69	5,80% 1,40%	4,35% 11,60%	15,90% 14,49%	27,54% 17,39%	1,45% 0,00%	0,00%	0,00%	1,94	5,80	
14 Información disponible en la WEB del Centro	69	5,80% 1,40%	2,90% 4,30%	13,00% 20,29%	21,74% 15,94%	8,70% 1,40%	0,00%	4,35%	2,06	6,21	
15 Canales para realizar quejas y sugerencias	69	14,50% 5,80%	17,39% 4,30%	10,10% 11,59%	5,80% 2,90%	2,90% 0,00%	0,00%	24,64%	2,30	4,06	
16 Oferta de movilidad (Sócrates/Erasmus, Séneca, etc.)	69	5,80% 2,90%	0,00% 0,00%	2,90% 4,35%	5,80% 1,45%	4,35% 0,00%	24,64%	47,83%	2,88	5,21	
17 Sistema de préstamo de libros	69	0,00% 1,40%	1,45% 2,90%	7,20% 2,90%	13,04% 24,64%	18,84% 13,00%	1,45%	13,04%	1,84	7,73	
18 Oferta de prácticas externas o pre-profesionales	69	5,80% 1,40%	0,00% 2,90%	2,90% 4,35%	5,80% 2,90%	0,00% 0,00%	33,33%	40,58%	2,48	4,78	
19 Distribución de tareas a lo largo del curso	69	7,20% 5,80%	7,25% 11,60%	11,60% 20,29%	13,04% 8,70%	4,35% 2,90%	1,45%	5,80%	2,30	5,34	
20 Instalaciones de apoyo a la docencia (laboratorios, talleres, aulas de informática)	69	2,90% 1,40%	0,00% 2,90%	10,10% 13,04%	20,29% 27,54%	11,59% 8,70%	1,45%	0,00%	1,94	7,10	



Universidad Complutense de Madrid

Resultados del Cuestionario de la satisfacción del alumnado (Curso académico 2009-2010)

Centro: F. CIENCIAS QUIMICAS

Titulación: GRADO EN QUÍMICA

Número de alumnos encuestados: 69

Pregunta	Total	1 2	3 4	5 6	7 8	9 10	Ns/Nc	No aplicable	Desviación Típica	Media	0 10
21 Información que figura en la Guía Docente	69	4,30% 0,00%	1,45% 0,00%	10,10% 4,35%	17,39% 28,99%	15,94% 11,60%	0,00%	5,80%	2,07	7,42	
22 Criterios de evaluación	69	5,80% 4,30%	2,90% 10,10%	8,70% 11,59%	23,19% 24,64%	7,25% 1,40%	0,00%	0,00%	2,23	6,16	
23 Fondos bibliográficos para el estudio	69	2,90% 0,00%	2,90% 5,80%	7,20% 13,04%	17,39% 23,19%	11,59% 1,40%	0,00%	14,49%	1,94	6,73	
24 Grado de satisfacción global con la Titulación	69	5,80% 0,00%	4,35% 8,70%	13,00% 15,94%	21,74% 20,29%	5,80% 1,40%	1,45%	1,45%	2,05	6,13	
25 Docencia en los laboratorios de prácticas	69	4,30% 0,00%	0,00% 4,30%	5,80% 7,25%	18,84% 24,64%	18,84% 14,50%	0,00%	1,45%	2,10	7,49	



Universidad Complutense de Madrid

Resultados del Cuestionario de la satisfacción del alumnado (Curso académico 2009-2010)

Centro: F. CIENCIAS QUIMICAS

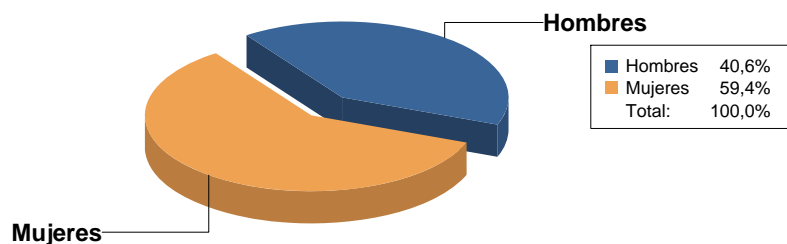
Titulación: GRADO EN QUÍMICA

Número de alumnos encuestados: 69

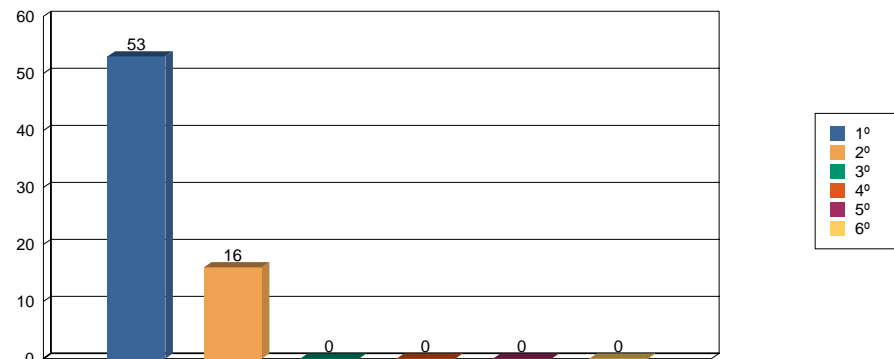
Media de edad: 19,62

Desviación: 3,31

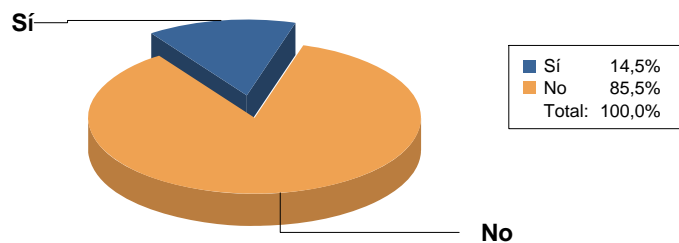
Sexo



Curso matriculado más alto



¿Desarrolla algún tipo de actividad remunerada?



Porcentaje de asistencia

